

Limhamns Sjöstad, Ankaret  
Södra huset – ägarlägenheter

# Frihet i ett hem där staden möter havet



**SKANSKA**



# Innehåll

|                               |    |
|-------------------------------|----|
| Ankaret                       | 3  |
| Gården                        | 8  |
| Hemlängtan                    | 10 |
| Hållbart                      | 12 |
| Kostnadsfria tillval          | 14 |
| Planlösningar                 | 16 |
| Rums- och byggnadsbeskrivning | 48 |
| Köpprocess                    | 50 |
| Svanen                        | 50 |
| Skanska GodAffär™             | 51 |

## Ankaret Ägarlägenheter i korthet

|                             |                           |
|-----------------------------|---------------------------|
| <b>Upplåtelseform</b>       | Ägarlägenhet              |
| <b>Antal lägenheter</b>     | 45                        |
| <b>Rum</b>                  | 1,5–5                     |
| <b>Storlek</b>              | 40–135 kvm                |
| <b>Beräknad inflyttning</b> | Maj 2025                  |
| <b>Adress</b>               | Rosengrens Gata/Formgatan |
| <b>Arkitekt</b>             | Skanska Teknik            |

|                              |                                      |
|------------------------------|--------------------------------------|
| <b>Miljömärkning</b>         | Svanen                               |
| <b>Värme och ventilation</b> | FTX                                  |
| <b>Källsortering</b>         | Miljöhus på gården                   |
| <b>Gård</b>                  | Pergola, odlingsplatser och lekplats |
| <b>Cykelparkering</b>        | I cykelrum och på gården             |

|                           |           |
|---------------------------|-----------|
| <b>Bil- och cykelpool</b> | Ja        |
| <b>Grundskola</b>         | 500 meter |
| <b>Förskola</b>           | 450 meter |
| <b>Lekplats</b>           | 450 meter |
| <b>Kollektivtrafik</b>    | 650 meter |
| <b>Centrum</b>            | 1,5 km    |
| <b>Mataffär</b>           | 700 meter |

[skanska.se/ankaretagarlagenheter](https://skanska.se/ankaretagarlagenheter)



Kasta ankar och ta chansen att köpa en ägarlägenhet i vackra Limhamns Sjöstad, med närhet till både kajen och staden. Ägarlägenheterna i Ankaret passar dig som vill ha ut det mesta och det bästa av den nya stadsdelen. Upplåtelseformen ger dig lägre kostnader och mer frihet i ett kvarter där du kan känna saltvattendoften och höra havets brus från din balkong, takterrass eller uteplats.



# Underbara ägarlägenheter i Limhamns Sjästad

En ägarlägenhet äger du på riktigt. Du bor i ett flerbostadshus men har i stort sett samma friheter som när du bor i villa, kedjehus eller radhus. Du kan pantsätta och sälja din bostad till vem du vill och hyra ut den utan att fråga om lov. Du betalar ett högre pris än för en bostadsrätt, men månadskostnaden är betydligt lägre. En samfällighetsförening som drivs av dig och dina grannar tar hand om skötseln av husets gemensamma ytor. Köp en drömlägenhet i Limhamns Sjästad till dina barn eller som en investering åt dig själv.

## Fördelar med ägarlägenheter

- Månadskostnaden är betydligt lägre än i en bostadsrätt eftersom du inte betalar några gemensamma lån till en bostadsrättsförening.
- Du kan pantsätta, belåna och sälja din bostad, precis som en villaägare kan göra.
- Du har fritt fram att hyra ut din lägenhet utan tillstånd och sälja den till vem du vill.
- Du betalar precis som när du köper ett småhus 100 % av värdet på bostaden.
- Du kan bygga om till exempel kök och badrum samt ändra i planlösningen utan att fråga om lov.



Scanna koden  
och läs mer om  
ägarlägenheter





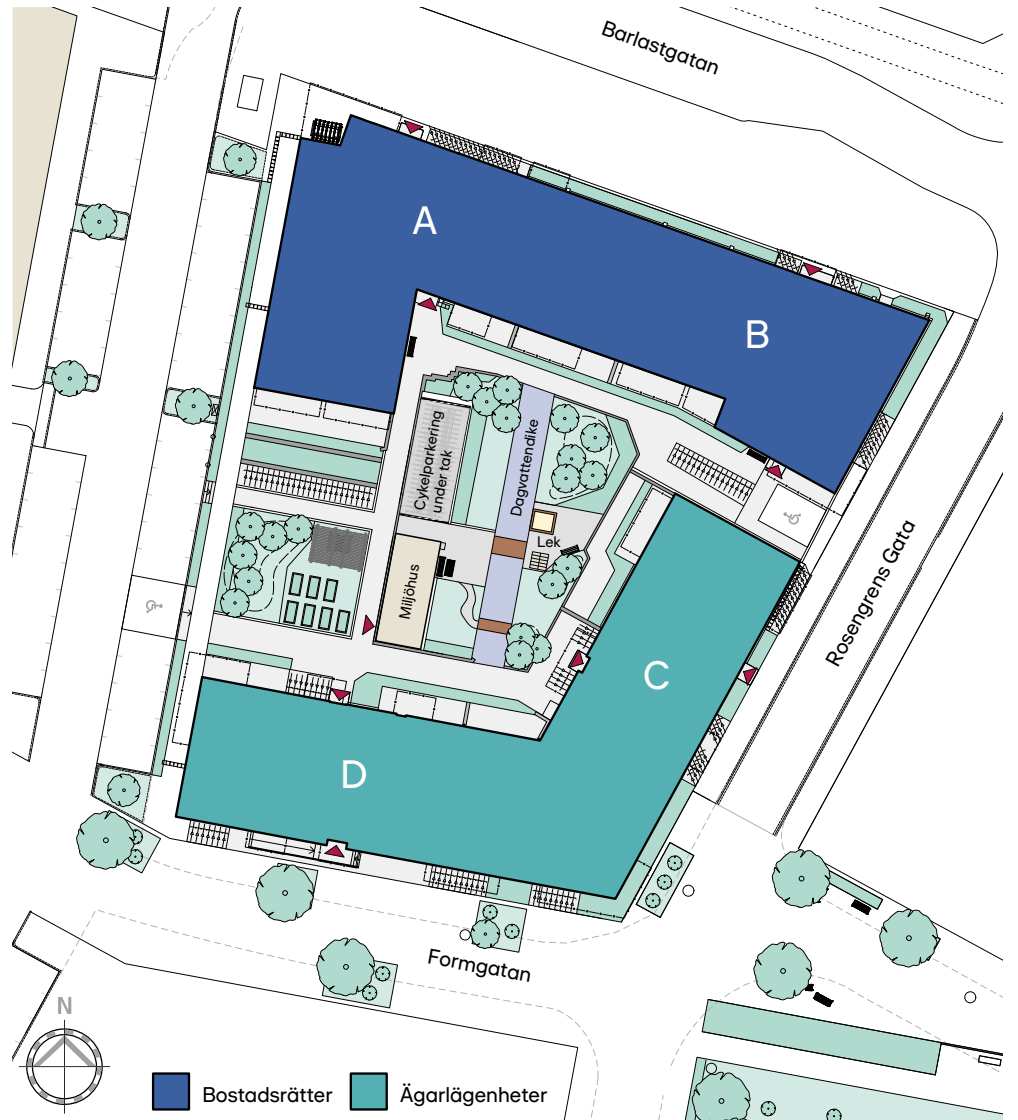


# Havets brus från balkongen

Ankaret får en klassisk fasad av tegel, trä och plåt som harmoniserar vackert med varandra och smälter in i närmiljön. Materialen är valda med omsorg för att hålla hög kvalitet och åldras vackert. Innergården har utformats för att ge känslan av att vara nära havet, såsom valet av strandnära växter och träslag som knyter an till hamnar och båtar. Njut av en avkopplande stund vid sittplatserna eller under pergolan. Kvarterets barn kan roa sig på lekytorna mellan fruktträd och buskar.

- Odlingsplatser
- Pergola
- Fruktträd
- Lekytor
- Trygghetsbelysning på gården
- Postboxar i entrén
- Cykelparkering inomhus samt utomhus under tak
- Bil- och cykelpool
- Servicestation för cykel





# Hemlängtan

När du kliver innanför dörren är det ljuset och de öppna ytorna som först slår dig. De stora fönstren ger ett fantastiskt ljusinsläpp under stora delar av dagen, och en fin utblick över gården och det trevliga levande området runt om kvarteret. Ägarlägenheterna i Ankaret passar dig, oavsett vad du längtar efter och var i livet du befinner dig. Alltifrån de smarta 1,5:orna till de rymliga fyrorna och femmorna har öppna sociala planlösningar, idealiska för dig som gärna bjuder hem familj och vänner. I femmorna finns en trevlig köksö och i flera av fyrorna kan du välja till en. Självklart kan du njuta av dagen på din rymliga balkong, franska balkong eller mysiga uteplats, oavsett vilket hem i kvarteret du väljer. I ett par hem hittar du en härlig takterrass. Alla hem har bra förvaring, helkaklade badrum och moderna bekvämligheter. Köket är fullt utrustat med energiklassade vitvaror och har släta vita luckor från Marbodal i grundutförande. Du har alla möjligheter att sätta din personliga prägel på inredningen med våra tillval. Välkommen hem!

- Balkong, fransk balkong, uteplats eller takterrass
- Barnsäkra dörrar och fönster
- Säkerhetsdörr
- Porttelefon kopplad till din mobil
- Induktionshäll
- Avfallssortering under diskbänk
- Skjutdörrsgarderob
- Helkaklade badrum
- Tvättmaskin och torktumlare/kombimaskin
- Walk-in closet i några hem
- Sovrum med badrum en suite i några hem
- Köksö som standard alternativt tillval



Bilden är en inspirationsbild och innehåller tillval





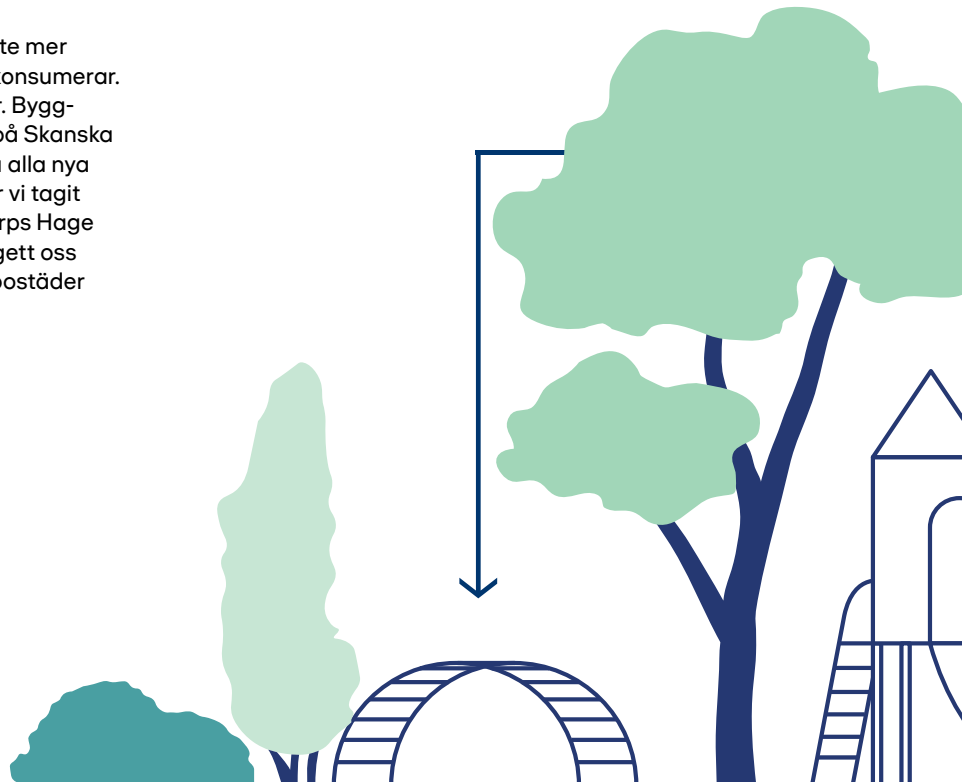


# Vi har ett ansvar

Idag är det enkelt att ta beslut i vardagen som gör ditt liv lite mer hållbart. Du kan välja vad du äter, hur du reser och vad du konsumerar. Men ditt totala klimatavtryck påverkas också av hur du bor. Byggbranschen står för en femtedel av Sveriges utsläpp och vi på Skanska känner därför ett extra stort ansvar. Så tidigt som 2030 ska alla nya bostäder vi bygger vara klimatneutrala, och redan idag har vi tagit några viktiga steg i rätt riktning. I Öjersjö Hagar och i Gottorps Hage har vi minskat klimatavtrycket betydligt. De kvarteren har gett oss ovärderliga erfarenheter som vi tar med oss när vi bygger bostäder runt om i Sverige.



Läs mer om  
hållbarhet i Ankaret  
Ägarlägenheter



# Steg för steg i Ankaret

Du håller säkert med om att det är ett lika hissnande som underbart beslut att välja en ny bostad. Nu ska du hitta dina drömmars hem samtidigt som det ska kännas rätt i magen. När du väljer att flytta in här i Ankaret tar du ett beslut som påverkar ditt klimatavtryck i rätt riktning. Här har vi lagt stort fokus på klimatet och Ankaret är, liksom alla bostäder vi bygger, Svanenmärkta.

Allt från råvara och energiförbrukning under byggnationen till det färdiga kvarteret har vi anpassat för att minimera klimatpåverkan. Visst känns det bra att veta att du enkelt kan göra klimatkloka val i din vardag här. Som att välja cykel före bil och källsortera dina avfall. Giftfria material och en grön gård med odlingsplatser och plats för avkoppling är hållbart även för din hälsa.

## Klimatklokt liv

- Bilpool
- Cykelpool
- Servicestation för cykel
- Miljörum för källsortering
- Närhet till bra kommunikationer
- Individuell mätning av elförbrukning
- Individuell mätning av varmvatten

## Må bra

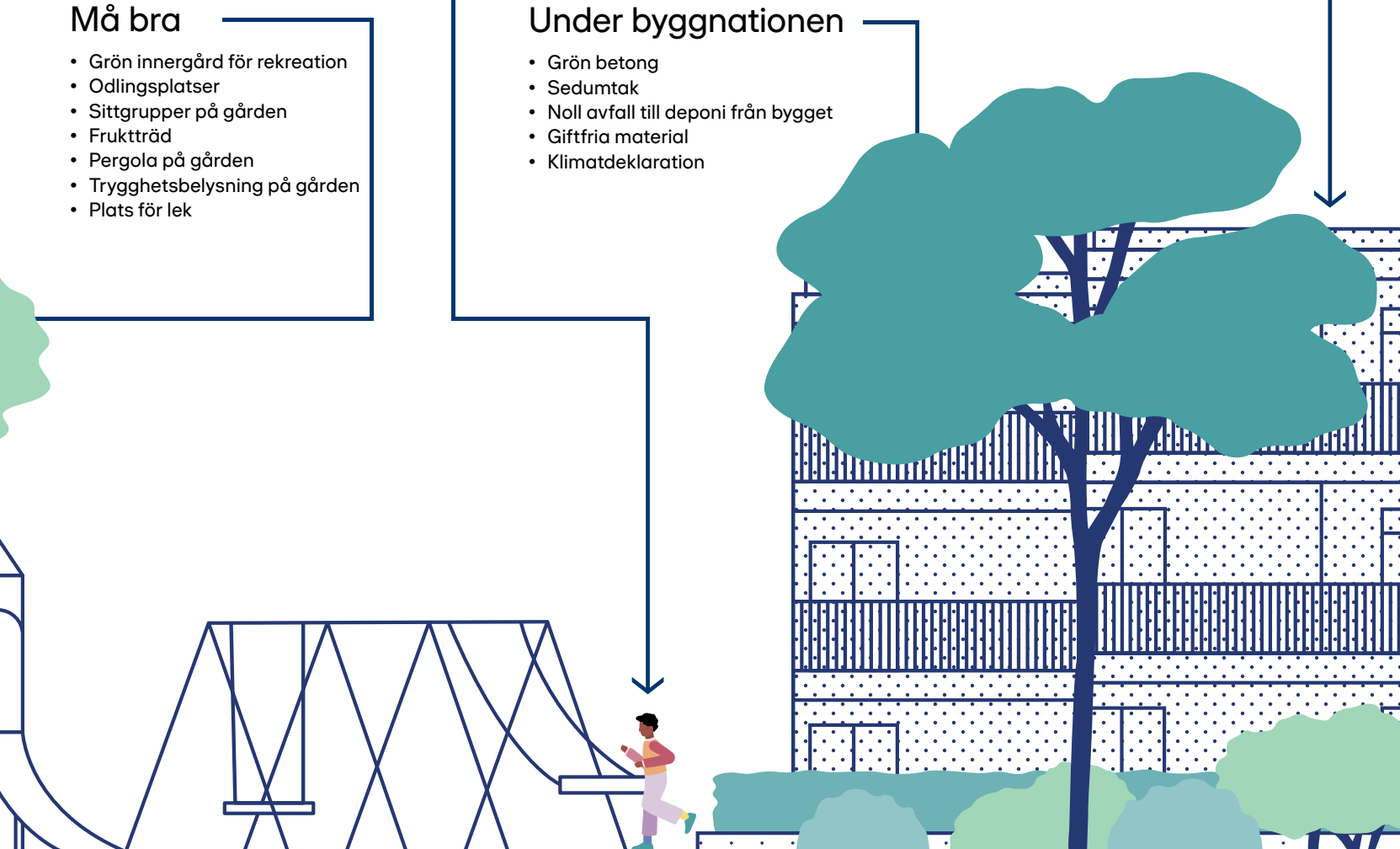
- Grön innergård för rekreation
- Odlingsplatser
- Sittgrupper på gården
- Frukträd
- Pergola på gården
- Trygghetsbelysning på gården
- Plats för lek

## Minskad energianvändning

- Solceller
- Energieffektiva fönster

## Under byggnationen

- Grön betong
- Sedumtak
- Noll avfall till deponi från bygget
- Giftfria material
- Klimatdeklaration



# Vilken stil vill du ha i ditt nya hem?

När du har bestämt dig för ett nytt hem är det dags att välja inredning. En rolig del av resan mot din nya bostad, men inte alltid så enkel. För att hjälpa dig på vägen har våra inredare skapat fyra inredningsstilar med ett urval av produkter, material och färgval. Stilarna bildar en omsorgsfullt utarbetad helhet där material och detaljer harmoniserar

väl med varandra. Oavsett vilken stil du väljer kommer du att få ett hem att trivas i, med utrymme för dig och dina egna personliga föremål, möbler och textilier. På Ankarets inredningssida kan du titta närmare på de fyra stilarna. Och kom ihåg att ju tidigare du köper din bostad, desto större möjligheter finns det att göra tillval.



## Gryning

Gryning andas strandäng och skogsstig i ett. Naturliga material som mässing, ask och sisal ger hemmet lugn, och varma ombonade beige nyanser skapar harmoni. Gryning är en trygg stil som är enkel att sätta din personliga prägel på. Inred med gröna växter, möbler i naturmaterial och mjuka texturer i dova toner för att skapa din egen oas, din plats att vakna upp på.

“Materialen är hållbara och av god kvalitet för att hålla över tid. Funktionalitet och estetik är ledorden.”



På Ankaret Ägarlägenheter's inredningssida hittar du mer information om de olika stilarna. Scanna koden och testa dig fram.



## Frostnatt

Frostnatts lyxigt sobra stil med en grå bas går att variera i det oändliga. Här kombineras krispiga rena ytor med material som betong och marmor. Välj gärna detaljer i glas och sten, nätta moderna möbler i skandinavisk design samt naturens lite svalare och hårdare kulörer när du inleder. Det ger dig ett hem med tydliga strukturer och en exklusiv känsla.



## Snöfall

Snöfall är en ljus och avskalad stil som ger en lugn mjuk bas där du själv sätter prägel på hemmet med dina personliga detaljer. Den nordiska vinterns vackra lugn översätts här till bland annat vitt klassiskt kakel, sten i en kall elegant grå kulör och vitpigmenterad ek. Komplettera gärna den tidlösa inredningen med jordnära toner, ljusa träslag och naturlig ek för att skapa ett varmsamt hem där det är enkelt att trivas, länge.



## Skymning

I stilen Skymning får de djupa intensiva färgerna ta plats. Ditt hem får en tydlig prägel av klinker och kakel i vackert mönster som står i kontrast med skarpere industriella detaljer som till exempel svarta beslag. Välj luckor i den hårda industriella mörka grå tonen eller den mer varma gröna och addera detaljer i läder eller gjutjärn. Oavsett ditt val kommer du att flytta in i ett hem som har både attityd och harmoni, en plats där du vill bo in dig och värma dig när dagen närmar sig kväll.

# Hitta ett hem för dig

## 1,5:or 9 st

Sid 17

Upptäck de välplanerade 1,5:orna på 40–43 kvadrat. Det är hem för dig som gärna bor mindre men uppskattar sociala ytor och praktiska lösningar. Skjutdörrsgarderob i hallen och kombimaskin i badrummet är några exempel. I flera hem kan du välja till en halvvägg för ett få en separat sovdel. Kvarterets samtliga 1,5:or har balkong eller uteplats.

## Treor 13 st

Sid 32

Kvarterets treor på 81–91 kvadrat har öppna planlösningar med gemensamt kök och vardagsrum, perfekt för dig som ofta bjuder hem vänner. Här hittar du bekvämligheter som gäst-wc och flera skjutdörrsgarderob och i vissa fall klädkammare. I flera av treorna kan du välja bort en vägg för ett större socialt utrymme. Lägenheterna har balkong eller uteplats.

## Femmor 2 st

Sid 44

Kvarterets två femmor på 114–135 kvadrat ger dig stora ytor med plats för vänner och familj. På köksön kan du duka upp en trevlig buffé och under sommaren flyttar middagen ut på takterrassen eller uteplatsen. Lägenheterna har bra förvaring i klädkammare samt förråd eller skafferier. Båda femmorna har flexibel planlösning så att du kan anpassa hemmet efter dina önskemål.



Denna QR-kod tar dig vidare till Bostadsväljaren.

## Tvåor 17 st

Sid 21

Titta närmare på Ankarets luftiga tvåor på 47–78 kvadrat. Planlösningarna är öppna och sociala och flera av hemmen har spännande vinklar. Om du väljer en tvåa får du riktigt bra förvaring i flera skjutdörrsgarderob och i vissa av hemmen finns det även en klädkammare eller förråd. Flyttar du in här kan du njuta av sommaren på en rymlig balkong eller uteplats, eller öppna upp din franska balkong.

## Fyror 4 st

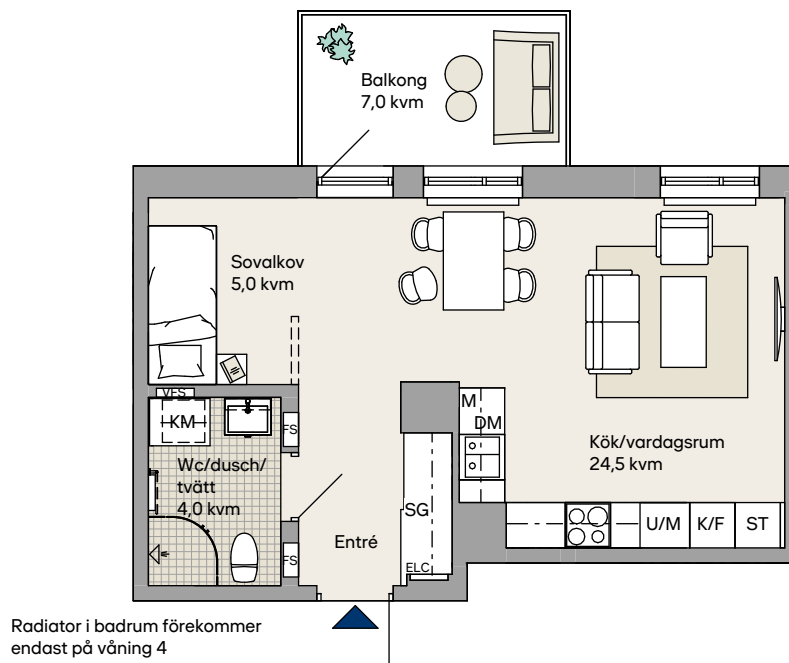
Sid 38

Fyrorna i Ankaret är på 99–104 kvadrat och har flexibel planlösning, vilket betyder att du har möjlighet att välja bort en vägg och få större sociala ytor. Kök och vardagsrum badar i ljus från fönster i söderläge och köksö finns som ett trevligt tillval. Tre av lägenheterna har stora balkonger i söderläge och entréplansfyran har en fransk balkong. Vardagen i de här hemmen underlättas av flera skjutdörrsgarderob och klädkammare samt dubbla badrum.



## Våning 2–4, 1,5 rok, 40 kvm

Lägenhet: D-1101, D-1201 och D-1301



Radiator i badrum förekommer endast på våning 4

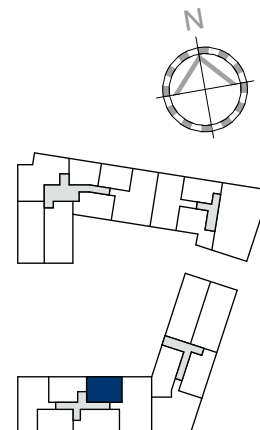
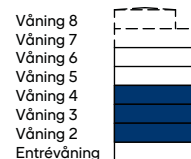


Skala 1:100

Generell takhöjd 2,5 m. Sänkt takhöjd 2,2 m. Ljudskärm förekommer vid vissa vädringsfönster.  
Generell brösthöjd 600 mm. Radiatorer kan tillkomma eller utgå i exempelvis våtrum och klädkammare.

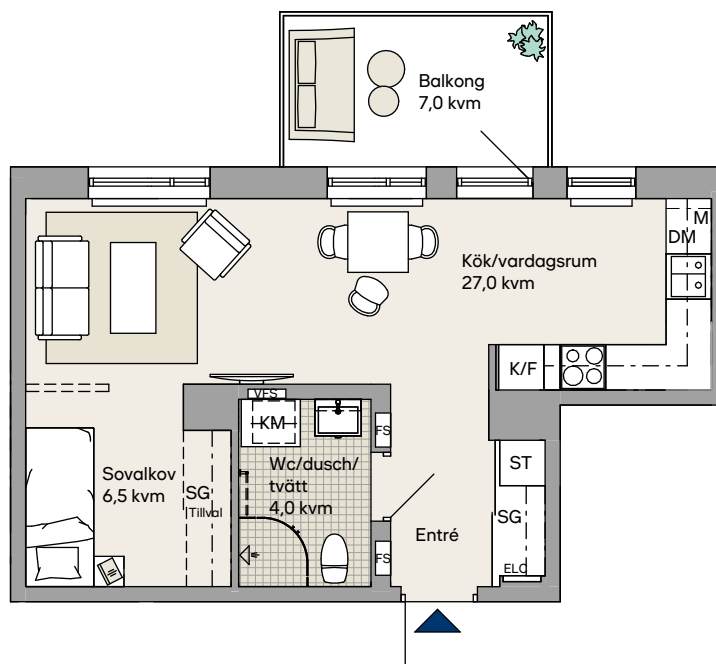
## Teckenförklaring

|     |                    |     |                          |
|-----|--------------------|-----|--------------------------|
| BH  | Brösthöjd          | ST  | Städsåp                  |
| DM  | Diskmaskin         | TM  | Tvättmaskin              |
| ELC | Elcentral          | TT  | Torktumlare              |
| F   | Frys               | U/M | Ugn/mikro i högskåp      |
| FS  | Fördelarskåp       | VFS | Värmefördelarskåp        |
| HS  | Högskåp            |     | Tillval, vägg och köksö  |
| K   | Kyl                |     | Radiator                 |
| K/F | Kyl/frys           |     | Tillval, handdukstork    |
| KM  | Kombimaskin        |     | Frånvalsvägg             |
| M   | Mikro              |     | Sänkt takhöjd            |
| SG  | Skjutdörrsgarderob |     | Väggsåp. Hylla/klädstång |



## Våning 2–4, 1,5 rok, 40 kvm

Lägenhet: D-1106, D-1206 och D-1306



Se en digital rundvandring  
av lägenhet D-1206



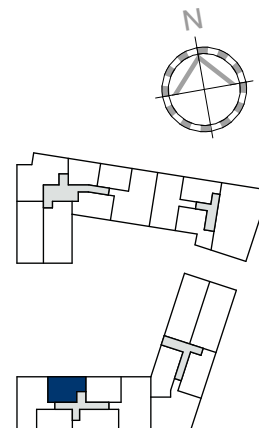
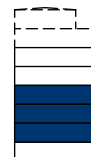
Skala 1:100

Generell takhöjd 2,5 m. Sänkt takhöjd 2,2 m. Ljudskärm förekommer vid vissa vädringsfönster.  
Generell brösthöjd 600 mm. Radiatorer kan tillkomma eller utgå i exempelvis våtrum och klädkammare.

## Teckenförklaring

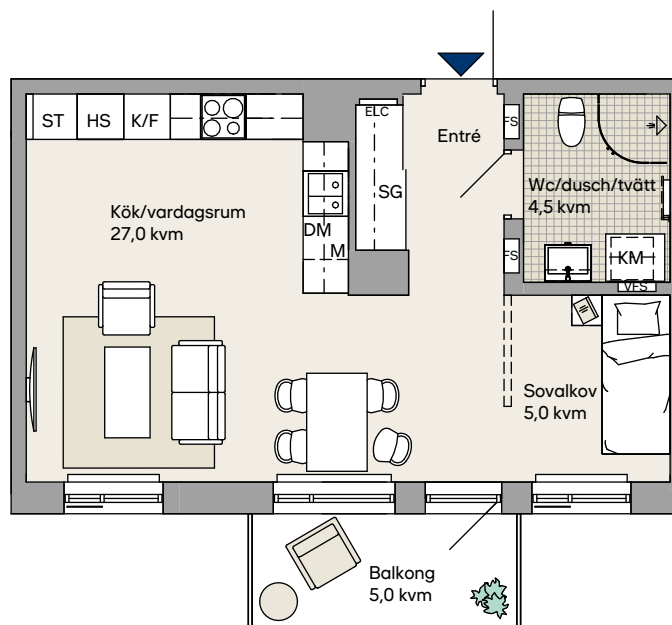
|     |                    |     |                          |
|-----|--------------------|-----|--------------------------|
| BH  | Brösthöjd          | ST  | Städsåp                  |
| DM  | Diskmaskin         | TM  | Tvättmaskin              |
| ELC | Elcentral          | TT  | Torktumlare              |
| F   | Frys               | U/M | Ugn/mikro i högskåp      |
| FS  | Fördelarskåp       | VFS | Värmefördelarskåp        |
| HS  | Högskåp            |     | Tillval, vägg och köksö  |
| K   | Kyl                |     | Radiator                 |
| K/F | Kyl/frys           |     | Tillval, handduksstork   |
| KM  | Kombimaskin        |     | Frånvalsvägg             |
| M   | Mikro              |     | Sänkt takhöjd            |
| SG  | Skjutdörrsgarderob |     | Väggsåp. Hylla/klädstång |

Våning 8  
Våning 7  
Våning 6  
Våning 5  
Våning 4  
Våning 3  
Våning 2  
Entrévåning



## Våning 2, 1,5 rok, 43 kvm

Lägenhet: D-1104



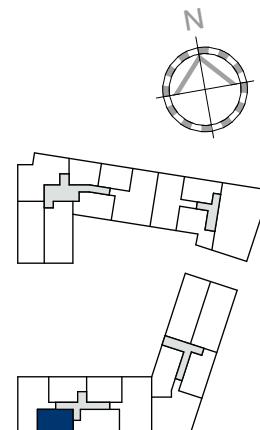
1m 2m 3m 4m 5m

Skala 1:100

Generell takhöjd 2,5 m. Sänkt takhöjd 2,2 m. Ljudskärm förekommer vid vissa vädringsfönster.  
 Generell brösthöjd 600 mm. Radiatorer kan tillkomma eller utgå i exempelvis våtrum och klädkammare.

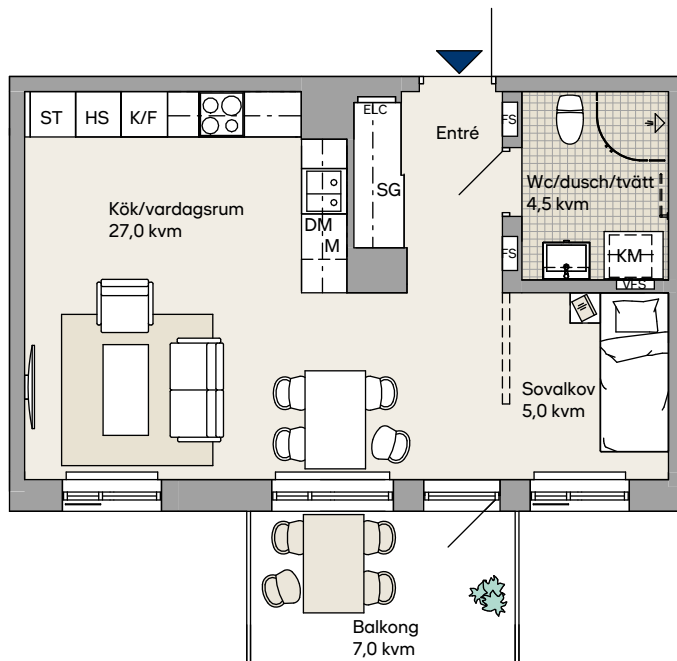
## Teckenförklaring

|     |                    |     |                          |
|-----|--------------------|-----|--------------------------|
| BH  | Brösthöjd          | ST  | Städsåp                  |
| DM  | Diskmaskin         | TM  | Tvättmaskin              |
| ELC | Elcentral          | TT  | Torktumlare              |
| F   | Frys               | U/M | Ugn/mikro i högskåp      |
| FS  | Fördelarskåp       | VFS | Värmefördelarskåp        |
| HS  | Högskåp            |     | Tillval, vägg och köksö  |
| K   | Kyl                |     | Radiator                 |
| K/F | Kyl/frys           |     | Tillval, handdukstork    |
| KM  | Kombimaskin        |     | Frånvalsvägg             |
| M   | Mikro              |     | Sänkt takhöjd            |
| SG  | Skjutdörrsgarderob |     | Väggsåp. Hylla/klädstång |



## Våning 3–4, 1,5 rok, 43,0 kvm

Lägenhet: D-1204 och D-1304



1m 2m 3m 4m 5m

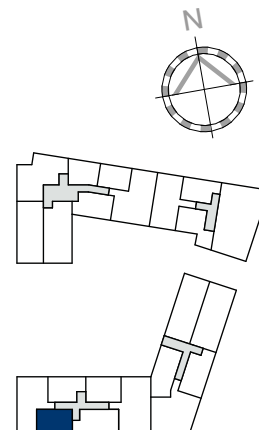
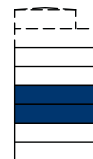
Skala 1:100

Generell takhöjd 2,5 m. Sänkt takhöjd 2,2 m. Ljudskärm förekommer vid vissa vädringsfönster.  
 Generell brösthöjd 600 mm. Radiatorer kan tillkomma eller utgå i exempelvis våtrum och klädkammare.

## Teckenförklaring

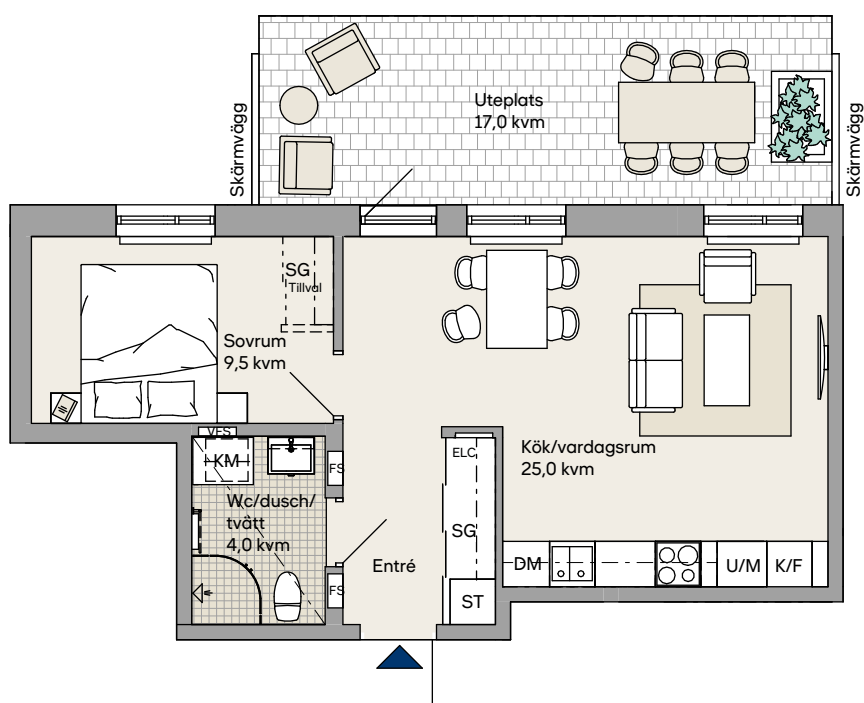
|     |                   |       |                          |
|-----|-------------------|-------|--------------------------|
| BH  | Brösthöjd         | ST    | Städsåp                  |
| DM  | Diskmaskin        | TM    | Tvättmaskin              |
| ELC | Elcentral         | TT    | Torktumlare              |
| F   | Frys              | U/M   | Ugn/mikro i högskåp      |
| FS  | Fördelarskåp      | VFS   | Värmefördelarskåp        |
| HS  | Högskåp           | — — — | Tillval, vägg och köksö  |
| K   | Kyl               | — — — | Radiator                 |
| K/F | Kyl/frys          | - - - | Tillval, handdukstork    |
| KM  | Kombimaskin       | ▨     | Frånvalsvägg             |
| M   | Mikro             | - - - | Sänkt takhöjd            |
| SG  | Skjutdörrgarderob | - - - | Väggsåp. Hylla/klädstång |

Våning 8  
 Våning 7  
 Våning 6  
 Våning 5  
 Våning 4  
 Våning 3  
 Våning 2  
 Entrévåning



## Entréväning, 2 rok, 47,0 kvm

Lägenhet: D-1002



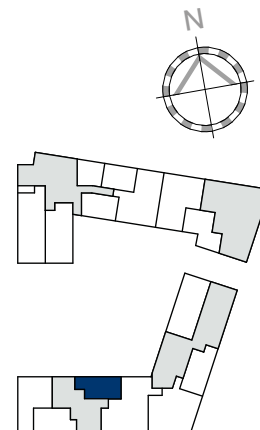
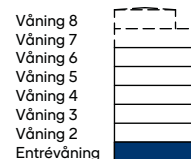
1m 2m 3m 4m 5m

Skala 1:100

Generell takhöjd 3,1 m. Sänkt takhöjd i Wc och Wc/dusch till 2,70 m. Ljudskärm förekommer vid vissa vädringsfönster.  
 Generell bröstningshöjd 600 mm. Radiatorer kan tillkomma eller utgå i exempelvis våtrum och klädkammare.

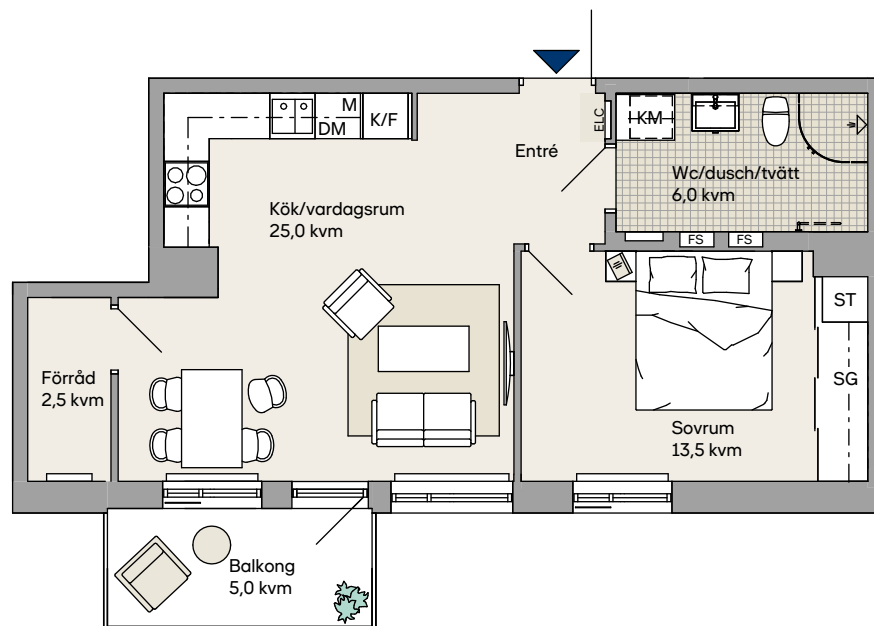
## Teckenförklaring

|     |                    |     |                          |
|-----|--------------------|-----|--------------------------|
| BH  | Bröstningshöjd     | ST  | Städsåp                  |
| DM  | Diskmaskin         | TM  | Tvättmaskin              |
| ELC | Elcentral          | TT  | Torktumlare              |
| F   | Frys               | U/M | Ugn/mikro i högskåp      |
| FS  | Fördelarskåp       | VFS | Värmefördelarskåp        |
| HS  | Högskåp            |     | Tillval, vägg och köksö  |
| K   | Kyl                |     | Radiator                 |
| K/F | Kyl/frys           |     | Tillval, handdukstork    |
| KM  | Kombimaskin        |     | Frånvalsvägg             |
| M   | Mikro              |     | Sänkt takhöjd            |
| SG  | Skjutdörrsgarderob |     | Väggsåp. Hylla/klädstång |

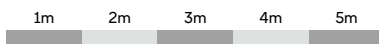


## Våning 2, 2 rok, 51 kvm

Lägenhet: D-1103



Se en digital rundvandring  
av lägenhet D-1103



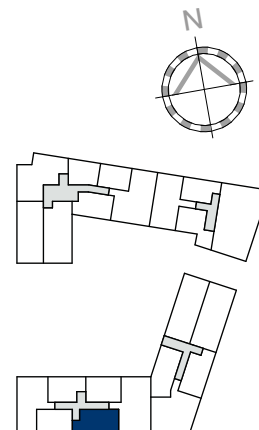
Skala 1:100

Generell takhöjd 2,5 m. Sänkt takhöjd 2,2 m. Ljudskärm förekommer vid vissa vädringsfönster.  
Generell brösthöjd 600 mm. Radiatorer kan tillkomma eller utgå i exempelvis våtrum och klädkammare.

## Teckenförklaring

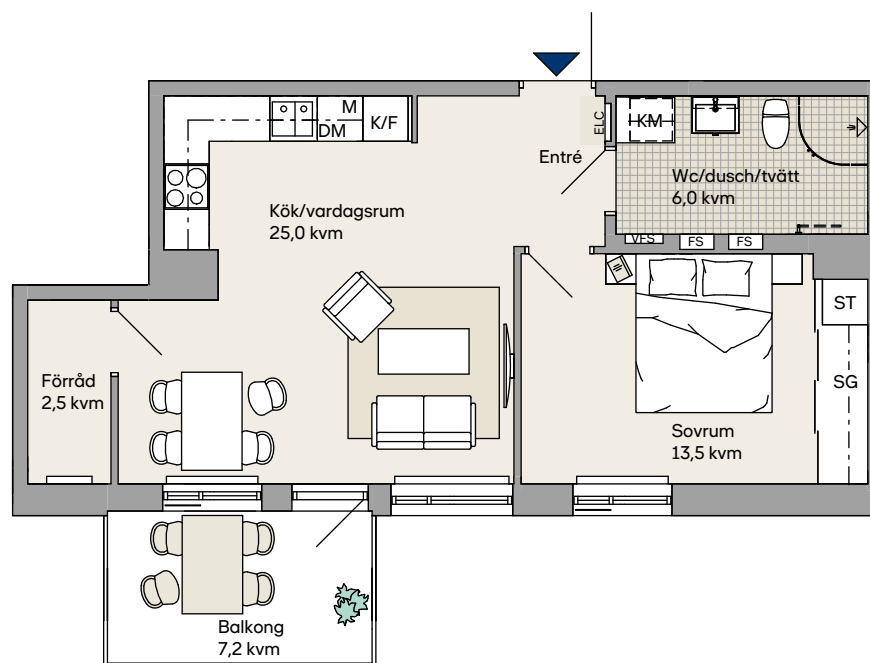
|     |                    |       |                          |
|-----|--------------------|-------|--------------------------|
| BH  | Brösthöjd          | ST    | Städsåp                  |
| DM  | Diskmaskin         | TM    | Tvättmaskin              |
| ELC | Elcentral          | TT    | Torktumlare              |
| F   | Frys               | U/M   | Ugn/mikro i högskåp      |
| FS  | Fördelarskåp       | VFS   | Värmefördelarskåp        |
| HS  | Högskåp            | — — — | Tillval, vägg och köksö  |
| K   | Kyl                | — — — | Radiator                 |
| K/F | Kyl/frys           | - - - | Tillval, handdukstork    |
| KM  | Kombimaskin        | ▨     | Frånvalsvägg             |
| M   | Mikro              | - - - | Sänkt takhöjd            |
| SG  | Skjuddörrsgarderob | - - - | Väggsåp. Hylla/klädstång |

Våning 8  
Våning 7  
Våning 6  
Våning 5  
Våning 4  
Våning 3  
Våning 2  
Entréväning



## Våning 3–4, 2 rok, 51 kvm

Lägenhet: D-1203 och D-1303



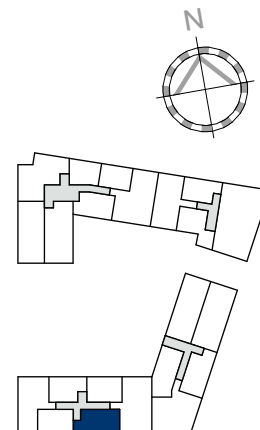
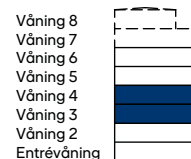
1m 2m 3m 4m 5m

Skala 1:100

Generell takhöjd 2,5 m. Sänkt takhöjd 2,2 m. Ljudskärm förekommer vid vissa vädringsfönster.  
 Generell brösthöjd 600 mm. Radiatorer kan tillkomma eller utgå i exempelvis våtrum och klädkammare.

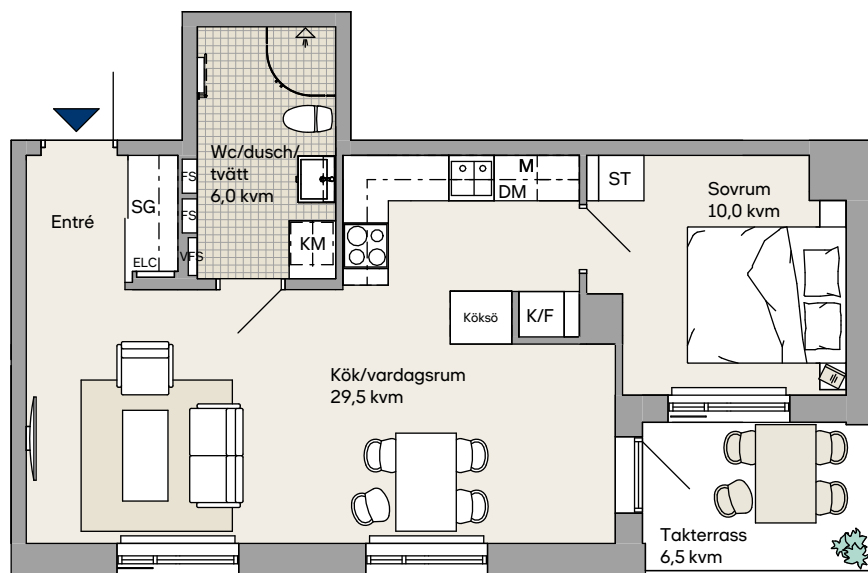
## Teckenförklaring

|     |                    |       |                          |
|-----|--------------------|-------|--------------------------|
| BH  | Brösthöjd          | ST    | Städsåp                  |
| DM  | Diskmaskin         | TM    | Tvättmaskin              |
| ELC | Elcentral          | TT    | Torktumlare              |
| F   | Frys               | U/M   | Ugn/mikro i högskåp      |
| FS  | Fördelarskåp       | VFS   | Värmefördelarskåp        |
| HS  | Högskåp            | — — — | Tillval, vägg och köksö  |
| K   | Kyl                | — — — | Radiator                 |
| K/F | Kyl/frys           | - - - | Tillval, handdukstork    |
| KM  | Kombimaskin        | ▨     | Frånvalsvägg             |
| M   | Mikro              | - - - | Sänkt takhöjd            |
| SG  | Skjutdörrsgarderob | - - - | Väggsåp. Hylla/klädstång |



## Våning 5, 2 rok, 51 kvm

Lägenhet: D-1401



1m 2m 3m 4m 5m

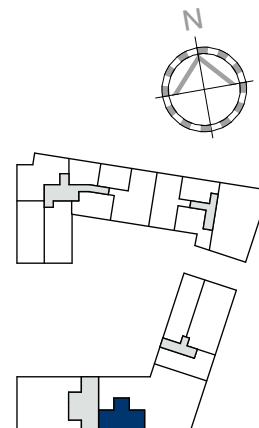
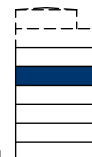
Skala 1:100

Generell takhöjd 2,5 m. Sänkt takhöjd 2,2 m. Ljudskärm förekommer vid vissa vädringsfönster.  
 Generell brösthöjd 600 mm. Radiatorer kan tillkomma eller utgå i exempelvis vätrum och klädkammare.

## Teckenförklaring

|     |                    |     |                          |
|-----|--------------------|-----|--------------------------|
| BH  | Brösthöjd          | ST  | Städsåp                  |
| DM  | Diskmaskin         | TM  | Tvättmaskin              |
| ELC | Elcentral          | TT  | Torktumlare              |
| F   | Frys               | U/M | Ugn/mikro i högskåp      |
| FS  | Fördelarskåp       | VFS | Värmefördelarskåp        |
| HS  | Högskåp            |     | Tillval, vägg och köksö  |
| K   | Kyl                |     | Radiator                 |
| K/F | Kyl/frys           |     | Tillval, handdukstork    |
| KM  | Kombimaskin        |     | Frånvalsvägg             |
| M   | Mikro              |     | Sänkt takhöjd            |
| SG  | Skjutdörrsgarderob |     | Väggsåp. Hylla/klädstång |

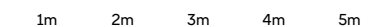
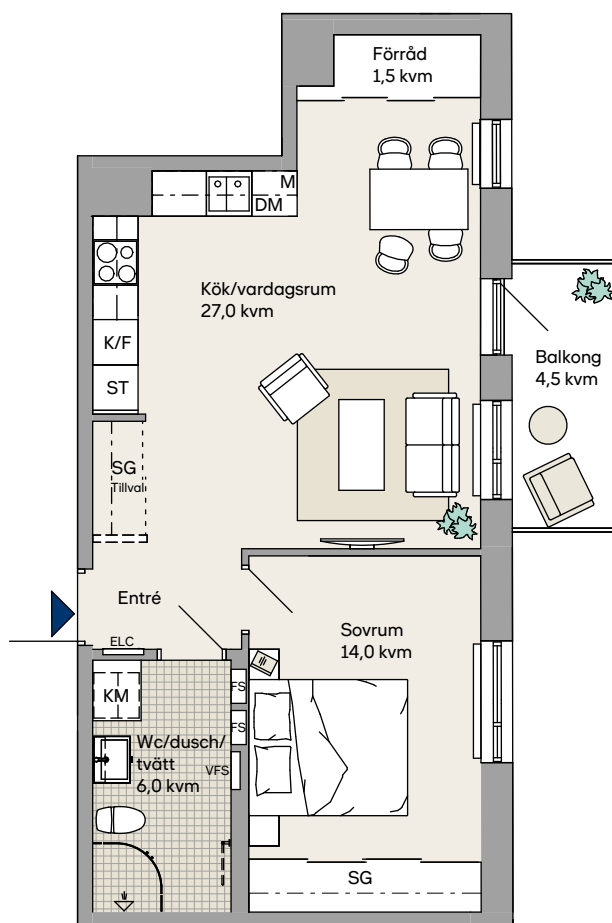
Våning 8  
 Våning 7  
 Våning 6  
 Våning 5  
 Våning 4  
 Våning 3  
 Våning 2  
 Entréväning





# Våning 2–4, 2 rok, 54 kvm

Lägenhet: C-1103, C-1203 och C-1303

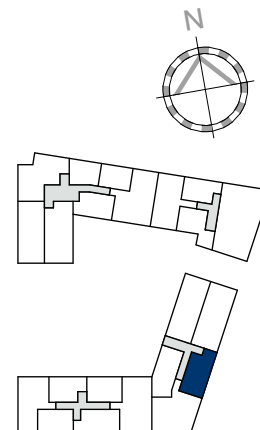
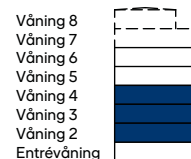


Skala 1:100

Generell takhöjd 2,5 m. Sänkt takhöjd 2,2 m. Ljudskärm förekommer vid vissa vädringsfönster.  
Generell brösthöjd 600 mm. Radiatorer kan tillkomma eller utgå i exempelvis vätrum och klädkammare.

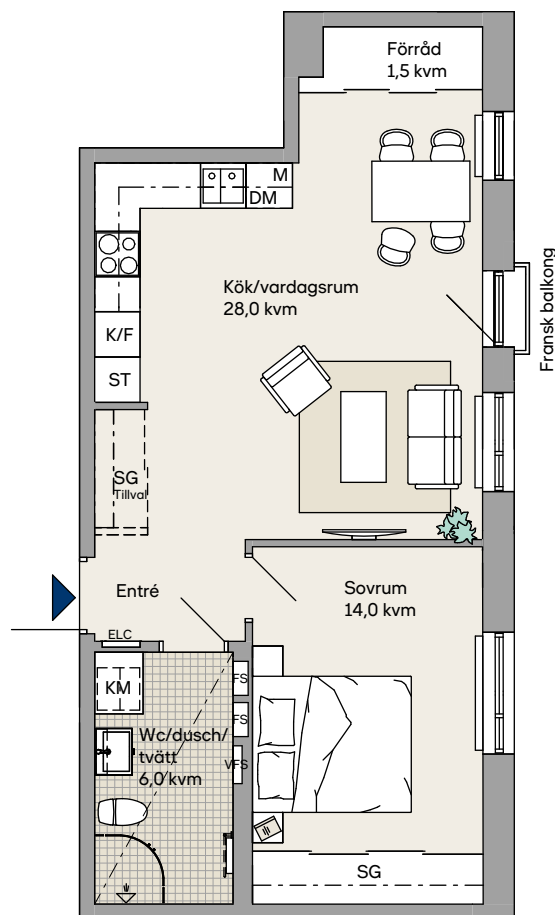
## Teckenförklaring

|     |                    |     |                          |
|-----|--------------------|-----|--------------------------|
| BH  | Brösthöjd          | ST  | Städsåp                  |
| DM  | Diskmaskin         | TM  | Tvättmaskin              |
| ELC | Elcentral          | TT  | Torktumlare              |
| F   | Frys               | U/M | Ugn/mikro i högskåp      |
| FS  | Fördelarskåp       | VFS | Värmefördelarskåp        |
| HS  | Högskåp            |     | Tillval, vägg och köksö  |
| K   | Kyl                |     | Radiator                 |
| K/F | Kyl/frys           |     | Tillval, handdukstork    |
| KM  | Kombimaskin        |     | Frånvalsvägg             |
| M   | Mikro              |     | Sänkt takhöjd            |
| SG  | Skjutdörrsgarderob |     | Väggsåp. Hylla/klädstång |



## Entréväning, 2 rok, 55 kvm

Lägenhet: C-1001

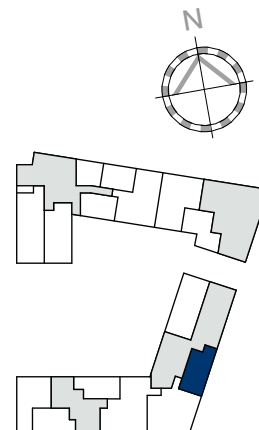
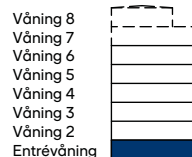


Skala 1:100

Generell takhöjd 3,1 m. Sänkt takhöjd i Wc och Wc/dusch till 2,70 m. Ljudskärm förekommer vid vissa vädringsfönster.  
Generell bröstningshöjd 600 mm. Radiatorer kan tillkomma eller utgå i exempelvis våtrum och klädkammare.

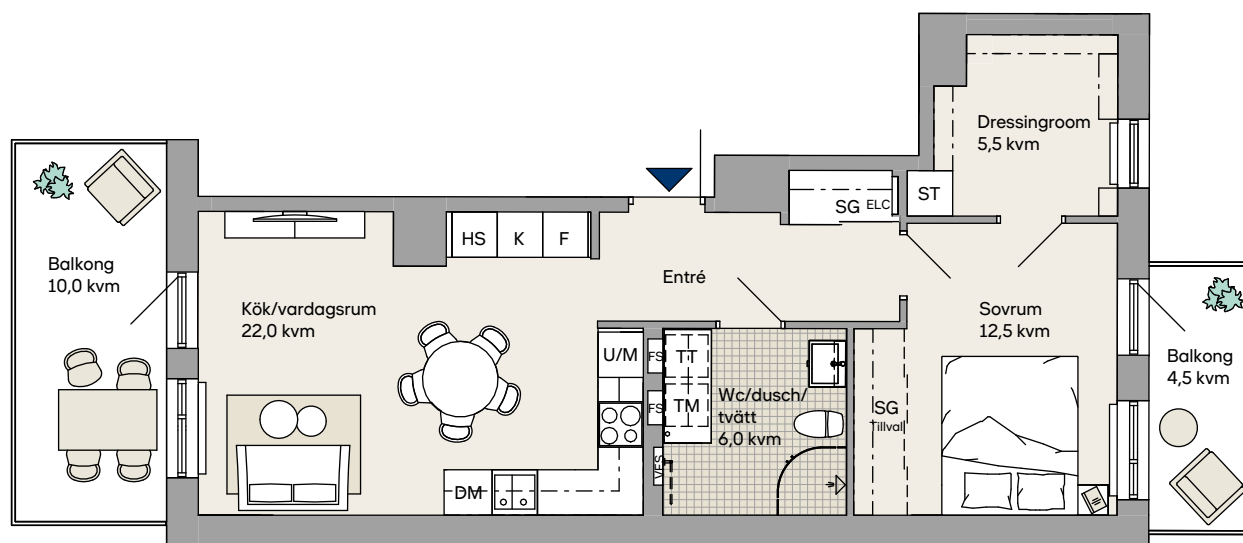
## Teckenförklaring

|     |                    |     |                          |
|-----|--------------------|-----|--------------------------|
| BH  | Bröstningshöjd     | ST  | Städsåp                  |
| DM  | Diskmaskin         | TM  | Tvättmaskin              |
| ELC | Elcentral          | TT  | Torktumlare              |
| F   | Frys               | U/M | Ugn/mikro i högskåp      |
| FS  | Fördelarskåp       | VFS | Värmefördelarskåp        |
| HS  | Högskåp            |     | Tillval, vägg och köksö  |
| K   | Kyl                |     | Radiator                 |
| K/F | Kyl/frys           |     | Tillval, handdukstork    |
| KM  | Kombimaskin        |     | Frånvalsvägg             |
| M   | Mikro              |     | Sänkt takhöjd            |
| SG  | Skjutdörrsgarderob |     | Väggsåp. Hylla/klädstång |



## Våning 5, 2 rok, 55 kvm

Lägenhet: C-1403



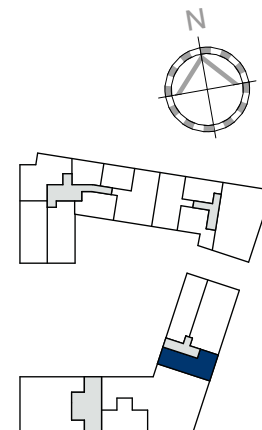
Skala 1:100

Generell takhöjd 2,5 m. Sänkt takhöjd 2,2 m. Ljudskärm förekommer vid vissa vädringsfönster.  
 Generell bröstningshöjd 600 mm. Radiatorer kan tillkomma eller utgå i exempelvis våtrum och klädkammare.

## Teckenförklaring

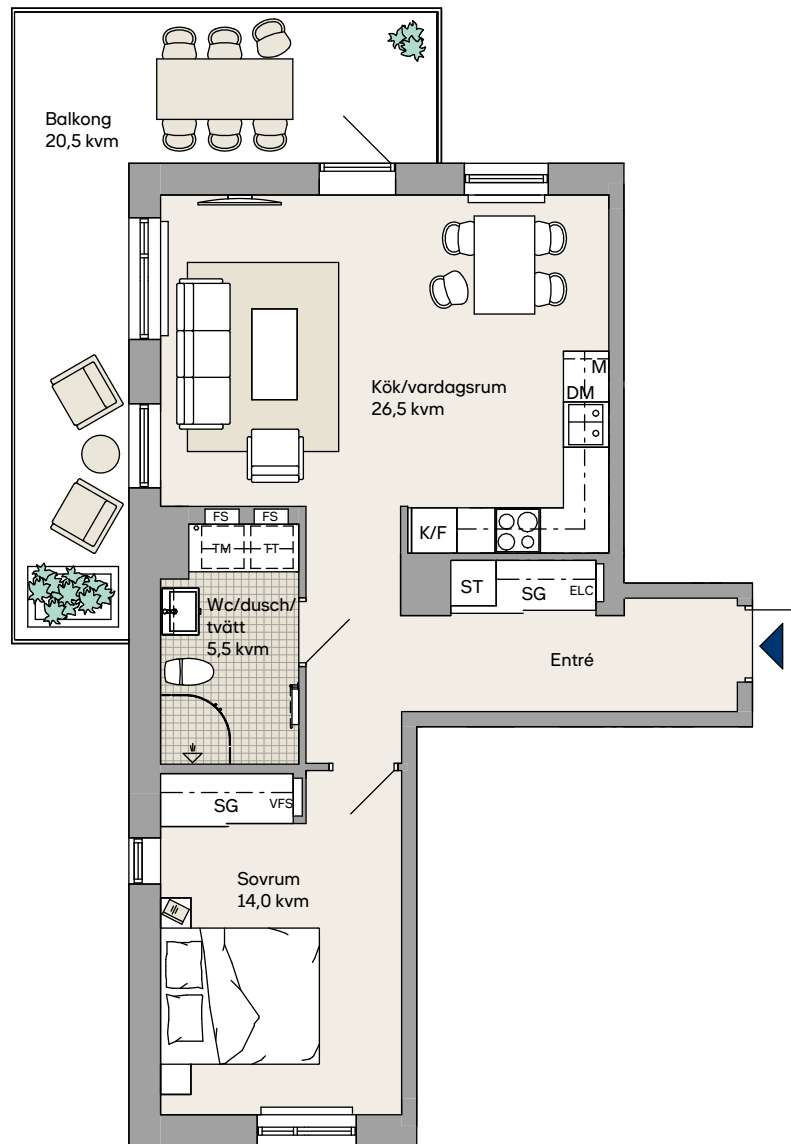
|     |                    |     |                           |
|-----|--------------------|-----|---------------------------|
| BH  | Bröstningshöjd     | ST  | Städsåp                   |
| DM  | Diskmaskin         | TM  | Tvättmaskin               |
| ELC | Elcentral          | TT  | Torktumlare               |
| F   | Frys               | U/M | Ugn/mikro i högskåp       |
| FS  | Fördelarskåp       | VFS | Värmefördelarskåp         |
| HS  | Högskåp            |     | Tillval, vägg och köksö   |
| K   | Kyl                |     | Radiator                  |
| K/F | Kyl/frys           |     | Tillval, handdukstork     |
| KM  | Kombimaskin        |     | Frånvalsvägg              |
| M   | Mikro              |     | Sänkt takhöjd             |
| SG  | Skjutdörrsgarderob |     | Väggskåp. Hylla/klädstång |

Våning 8  
 Våning 7  
 Våning 6  
 Våning 5  
 Våning 4  
 Våning 3  
 Våning 2  
 Entréväning



## Våning 2, 2 rok, 59 kvm

Lägenhet: D-1105



1m 2m 3m 4m 5m

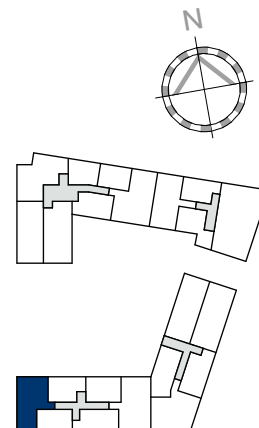
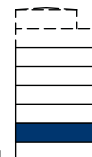
Skala 1:100

Generell takhöjd 2,5 m. Sänkt takhöjd 2,2 m. Ljudskärm förekommer vid vissa vädringsfönster.  
 Generell brösthöjd 600 mm. Radiatorer kan tillkomma eller utgå i exempelvis våtrum och klädkammare.

## Teckenförklaring

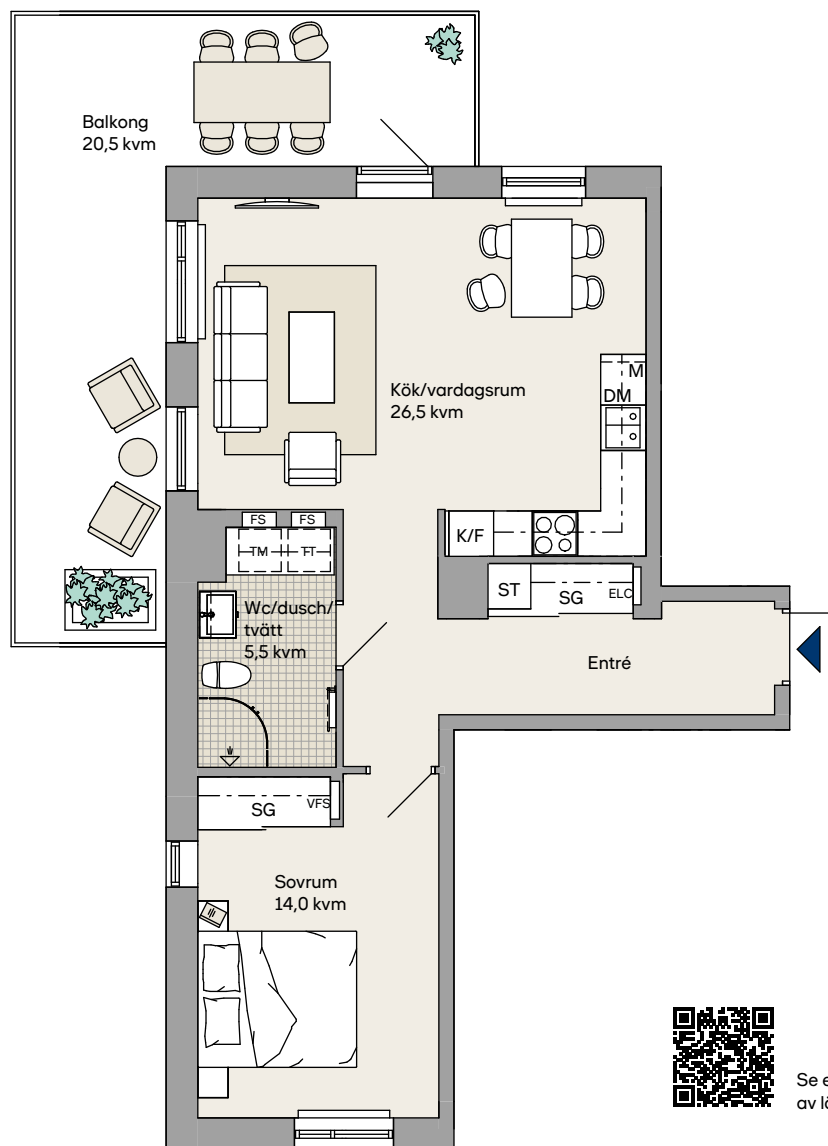
|     |                    |     |                          |
|-----|--------------------|-----|--------------------------|
| BH  | Brösthöjd          | ST  | Städsåp                  |
| DM  | Diskmaskin         | TM  | Tvättmaskin              |
| ELC | Elcentral          | TT  | Torktumlare              |
| F   | Frys               | U/M | Ugn/mikro i högskåp      |
| FS  | Fördelarskåp       | VFS | Värmefördelarskåp        |
| HS  | Högskåp            |     | Tillval, vägg och köksö  |
| K   | Kyl                |     | Radiator                 |
| K/F | Kyl/frys           |     | Tillval, handduksstork   |
| KM  | Kombimaskin        |     | Frånvalsvägg             |
| M   | Mikro              |     | Sänkt takhöjd            |
| SG  | Skjutdörrsgarderob |     | Väggsåp. Hylla/klädstång |

Våning 8  
 Våning 7  
 Våning 6  
 Våning 5  
 Våning 4  
 Våning 3  
 Våning 2  
 Entrévåning

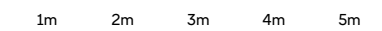


## Våning 3–4, 2 rok, 59 kvm

Lägenhet: D-1205 och D-1305



Se en digital rundvandring  
av lägenhet D-1305

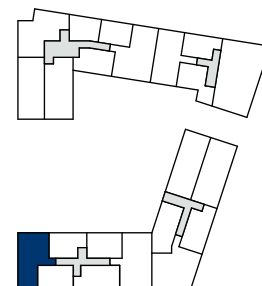
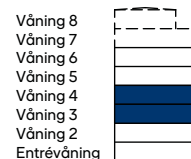


Skala 1:100

Generell takhöjd 2,5 m. Sänkt takhöjd 2,2 m. Ljudskärm förekommer vid vissa vädringsfönster.  
Generell brösthöjd 600 mm. Radiatorer kan tillkomma eller utgå i exempelvis våtrum och klädkammare.

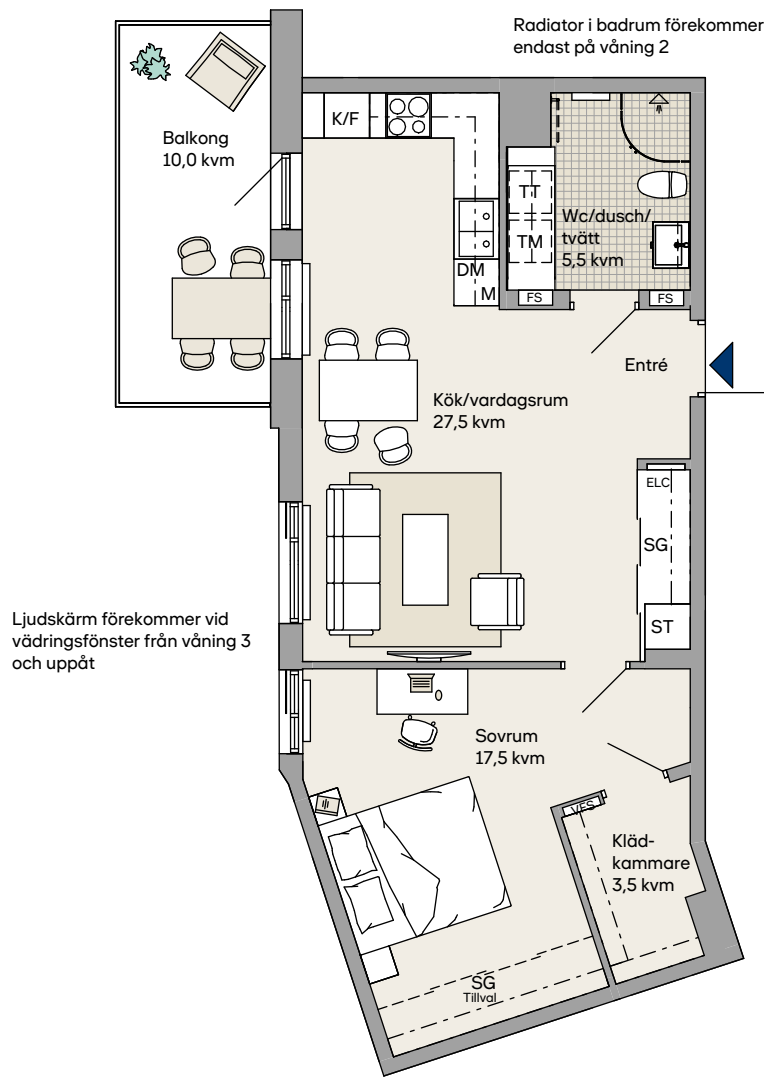
## Teckenförklaring

|     |                    |     |                          |
|-----|--------------------|-----|--------------------------|
| BH  | Brösthöjd          | ST  | Städsåp                  |
| DM  | Diskmaskin         | TM  | Tvättmaskin              |
| ELC | Elcentral          | TT  | Torktumlare              |
| F   | Frys               | U/M | Ugn/mikro i högskåp      |
| FS  | Fördelarskåp       | VFS | Värmefördelarskåp        |
| HS  | Högskåp            |     | Tillval, vägg och köksö  |
| K   | Kyl                |     | Radiator                 |
| K/F | Kyl/frys           |     | Tillval, handdukstork    |
| KM  | Kombimaskin        |     | Frånvalsvägg             |
| M   | Mikro              |     | Sänkt takhöjd            |
| SG  | Skjutdörrsgarderob |     | Väggsåp. Hylla/klädstång |



## Våning 2–4, 2 rok, 60 kvm

Lägenhet: C-1105, C-1205 och C-1305



1m 2m 3m 4m 5m

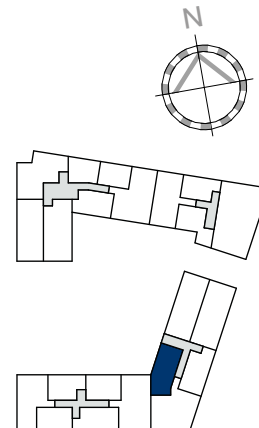
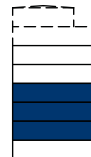
Skala 1:100

Generell takhöjd 2,5 m. Sänkt takhöjd 2,2 m. Ljudskärm förekommer vid vissa vädringsfönster.  
 Generell brösthöjd 600 mm. Radiatorer kan tillkomma eller utgå i exempelvis våtrum och kläd-kammare.

## Teckenförklaring

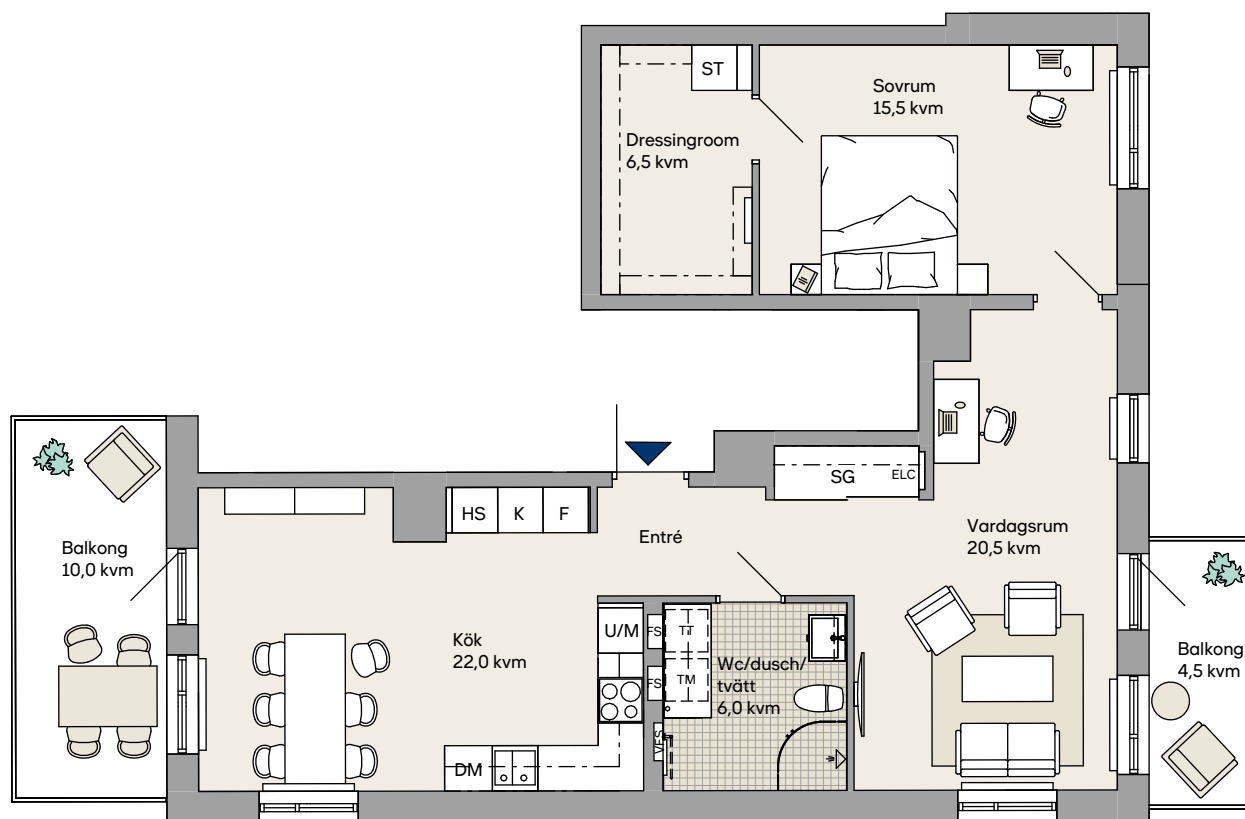
|     |                    |     |                            |
|-----|--------------------|-----|----------------------------|
| BH  | Brösthöjd          | ST  | Städs-kåp                  |
| DM  | Diskmaskin         | TM  | Tvättmaskin                |
| ELC | Elcentral          | TT  | Torktumlare                |
| F   | Frys               | U/M | Ugn/mikro i högskåp        |
| FS  | Fördelarskåp       | VFS | Värmefördelarskåp          |
| HS  | Högskåp            |     | Tillval, vägg och köksö    |
| K   | Kyl                |     | Radiator                   |
| K/F | Kyl/frys           |     | Tillval, handdukstork      |
| KM  | Kombimaskin        |     | Frånvalsvägg               |
| M   | Mikro              |     | Sänkt takhöjd              |
| SG  | Skjutdörrsgarderob |     | Väggs-kåp. Hylla/klädstång |

Våning 8  
 Våning 7  
 Våning 6  
 Våning 5  
 Våning 4  
 Våning 3  
 Våning 2  
 Entrévåning



## Våning 6, 2 rok, 78 kvm

Lägenhet: C-1501



1m 2m 3m 4m 5m

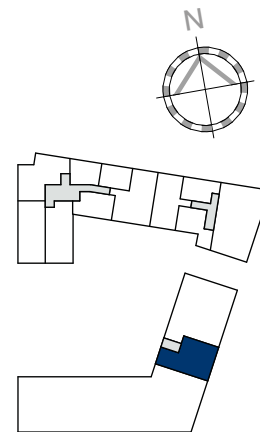
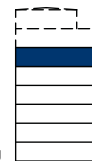
Skala 1:100

Generell takhöjd 2,5 m. Sänkt takhöjd 2,2 m. Ljudskärm förekommer vid vissa vädringsfönster.  
 Generell brösthöjd 600 mm. Radiatorer kan tillkomma eller utgå i exempelvis våtrum och klädkammare.

## Teckenförklaring

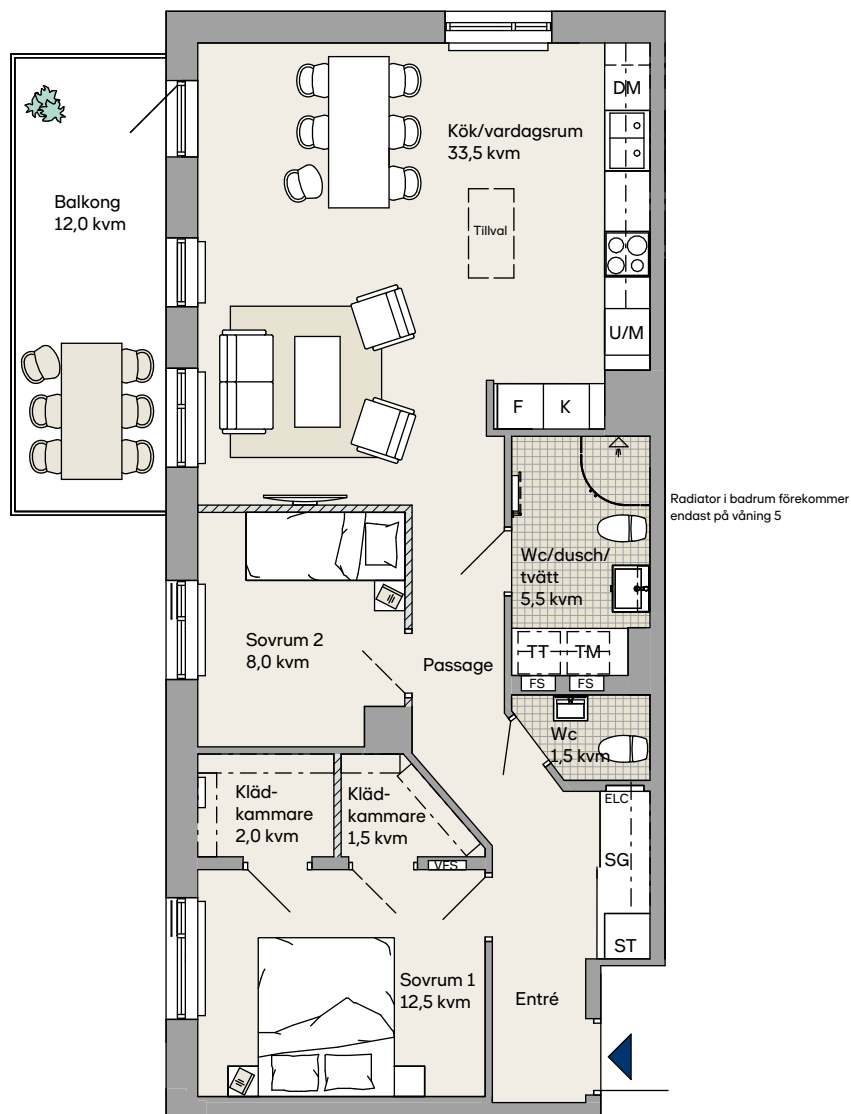
|     |                    |       |                          |
|-----|--------------------|-------|--------------------------|
| BH  | Brösthöjd          | ST    | Städsåp                  |
| DM  | Diskmaskin         | TM    | Tvättmaskin              |
| ELC | Elcentral          | TT    | Torktumlare              |
| F   | Frys               | U/M   | Ugn/mikro i högskåp      |
| FS  | Fördelarskåp       | VFS   | Värmefördelarskåp        |
| HS  | Högskåp            | —     | Tillval, vägg och köksö  |
| K   | Kyl                | —     | Radiator                 |
| K/F | Kyl/frys           | ---   | Tillval, handdukstork    |
| KM  | Kombimaskin        | ///   | Frånvalsvägg             |
| M   | Mikro              | - - - | Sänkt takhöjd            |
| SG  | Skjutdörrsgarderob | ---   | Väggsåp. Hylla/klädstång |

Våning 8  
 Våning 7  
 Våning 6  
 Våning 5  
 Våning 4  
 Våning 3  
 Våning 2  
 Entrévåning



## Våning 2–5, 3 rok, 81 kvm

Lägenhet: C-1101, C-1201, C-1301 och C-1401



Radiator i badrum förekommer endast på våning 5

1m 2m 3m 4m 5m

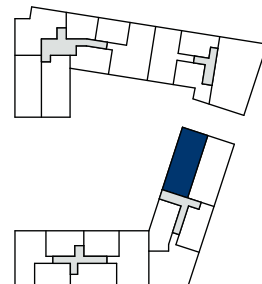
Skala 1:100

Generell takhöjd 2,5 m. Sänkt takhöjd 2,2 m. Ljudskärm förekommer vid vissa vädringsfönster.  
 Generell bröstningshöjd 600 mm. Radiatorer kan tillkomma eller utgå i exempelvis vätrum och kläd-kammare.

## Teckenförklaring

|     |                    |       |                           |
|-----|--------------------|-------|---------------------------|
| BH  | Bröstningshöjd     | ST    | Städsåp                   |
| DM  | Diskmaskin         | TM    | Tvättmaskin               |
| ELC | Elcentral          | TT    | Torktumlare               |
| F   | Frys               | U/M   | Ugn/mikro i högskåp       |
| FS  | Fördelarskåp       | VFS   | Värmefördelarskåp         |
| HS  | Högskåp            | ---   | Tillval, vägg och köksö   |
| K   | Kyl                | —     | Radiator                  |
| K/F | Kyl/frys           | - - - | Tillval, handdukstork     |
| KM  | Kombimaskin        | ///   | Frånvalsvägg              |
| M   | Mikro              | - - - | Sänkt takhöjd             |
| SG  | Skjutdörrsgarderob | - - - | Väggskåp. Hylla/klädstång |

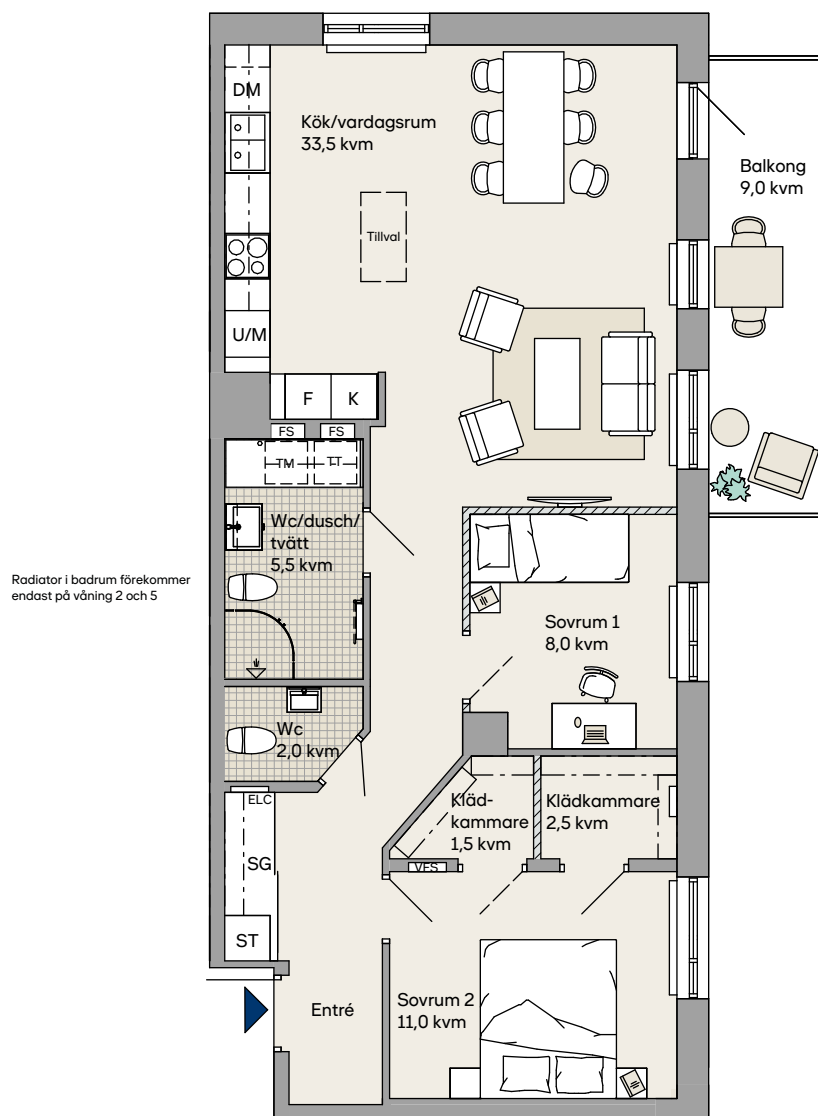
Våning 8  
 Våning 7  
 Våning 6  
 Våning 5  
 Våning 4  
 Våning 3  
 Våning 2  
 Entrévåning





# Våning 2–5, 3 rok, 81,0 kvm

Lägenhet: C-1102, C-1202, C-1302 och C-1402

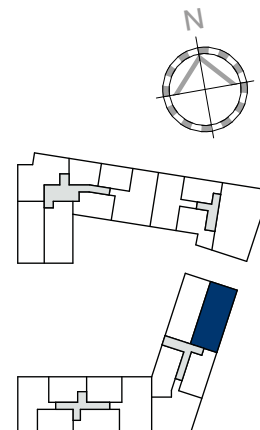
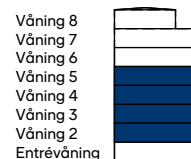


Skala 1:100

Generell takhöjd 2,5 m. Sänkt takhöjd 2,2 m. Ljudskärm förekommer vid vissa vädringsfönster.  
Generell brösthöjd 600 mm. Radiatorer kan tillkomma eller utgå i exempelvis vätrum och klädkammare.

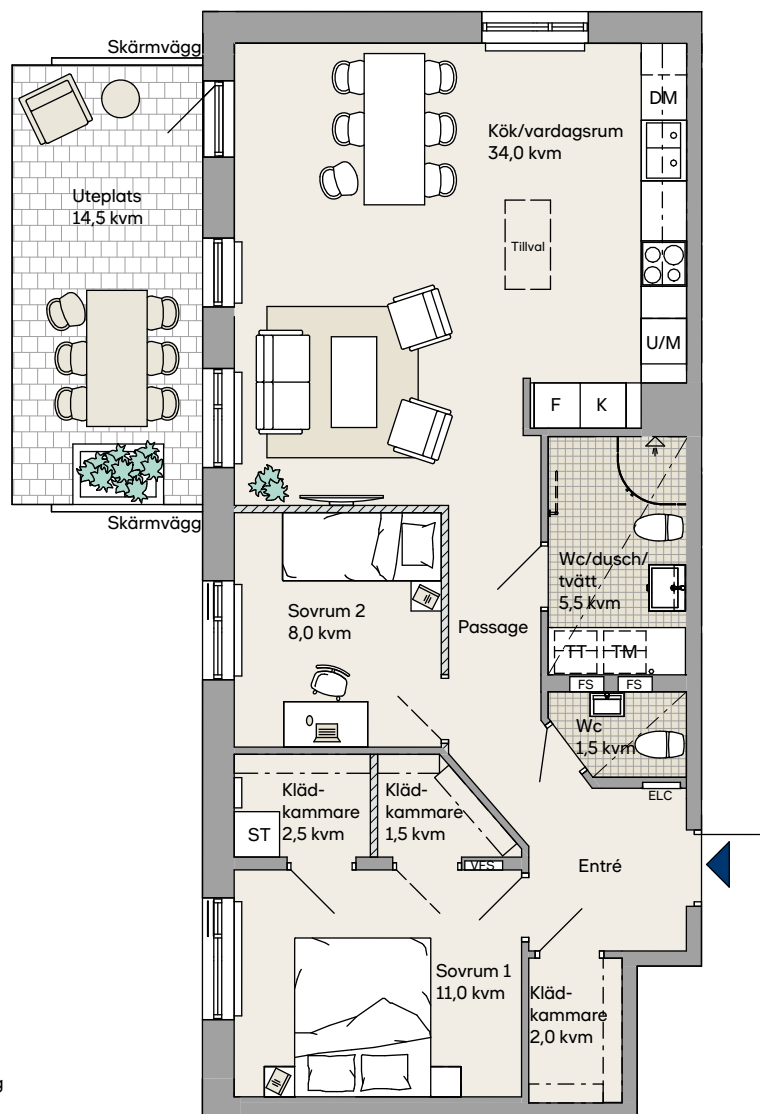
## Teckenförklaring

|     |                    |     |                          |
|-----|--------------------|-----|--------------------------|
| BH  | Brösthöjd          | ST  | Städsåp                  |
| DM  | Diskmaskin         | TM  | Tvättmaskin              |
| ELC | Elcentral          | TT  | Torktumlare              |
| F   | Frys               | U/M | Ugn/mikro i högskåp      |
| FS  | Fördelarskåp       | VFS | Värmefördelarskåp        |
| HS  | Högskåp            |     | Tillval, vägg och köksö  |
| K   | Kyl                |     | Radiator                 |
| K/F | Kyl/frys           |     | Tillval, handdukstork    |
| KM  | Kombimaskin        |     | Frånvalsvägg             |
| M   | Mikro              |     | Sänkt takhöjd            |
| SG  | Skjutdörrsgarderob |     | Väggsåp. Hylla/klädstång |



Entrévaning, 3 rok, 82 kvm

Lägenhet: C-1003



Se en digital rundvandring  
av lägenhet C-1003

1m 2m 3m 4m 5m

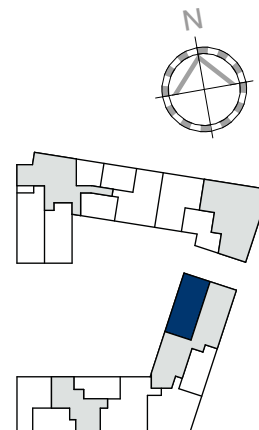
Skala 1:100

Generell takhöjd 3,1 m. Sänkt takhöjd i Wc och Wc/dusch till 2,70 m. Ljudskärm förekommer vid vissa vädringsfönster.  
Generell bröstningshöjd 600 mm. Radiatorer kan tillkomma eller utgå i exempelvis våtrum och kläd-kammare.

## Teckenförklaring

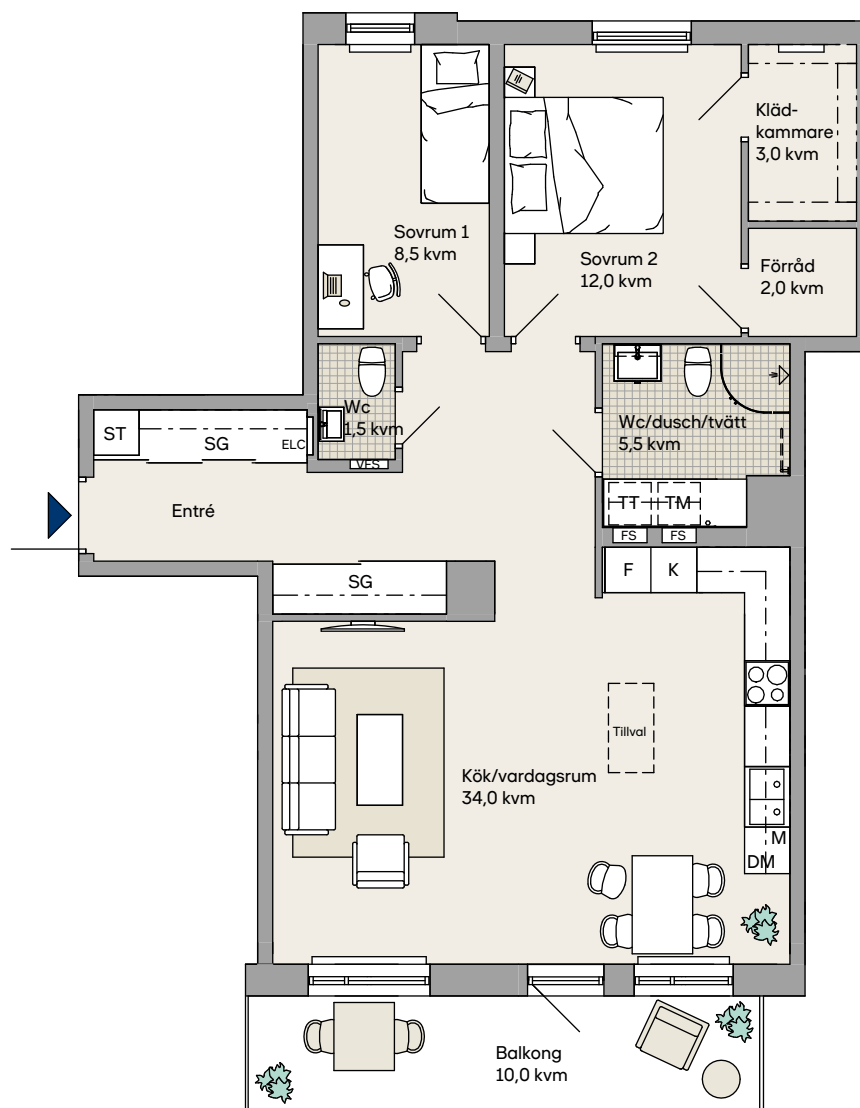
|     |                    |       |                          |
|-----|--------------------|-------|--------------------------|
| BH  | Bröstningshöjd     | ST    | Städsåp                  |
| DM  | Diskmaskin         | TM    | Tvättmaskin              |
| ELC | Elcentral          | TT    | Torktumlare              |
| F   | Frys               | U/M   | Ugn/mikro i högskåp      |
| FS  | Fördelarskåp       | VFS   | Värmefördelarskåp        |
| HS  | Högskåp            | ---   | Tillval, vägg och köksö  |
| K   | Kyl                | —     | Radiator                 |
| K/F | Kyl/frys           | - - - | Tillval, handdukstork    |
| KM  | Kombimaskin        | ///   | Frånvalsvägg             |
| M   | Mikro              | - - - | Sänkt takhöjd            |
| SG  | Skjutdörrsgarderob | - - - | Väggsåp. Hylla/klädstång |

Våning 8  
Våning 7  
Våning 6  
Våning 5  
Våning 4  
Våning 3  
Våning 2  
Entrévaning



## Våning 2, 3 rok, 88 kvm

Lägenhet: D-1102



1m 2m 3m 4m 5m

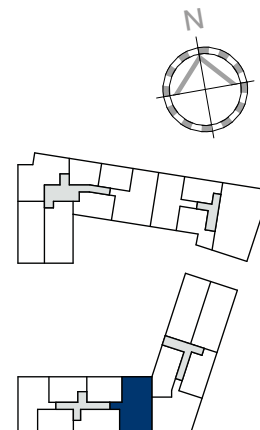
Skala 1:100

Generell takhöjd 2,5 m. Sänkt takhöjd 2,2 m. Ljudskärm förekommer vid vissa vädringsfönster.  
Generell brösthöjd 600 mm. Radiatorer kan tillkomma eller utgå i exempelvis våtrum och klädkammare.

## Teckenförklaring

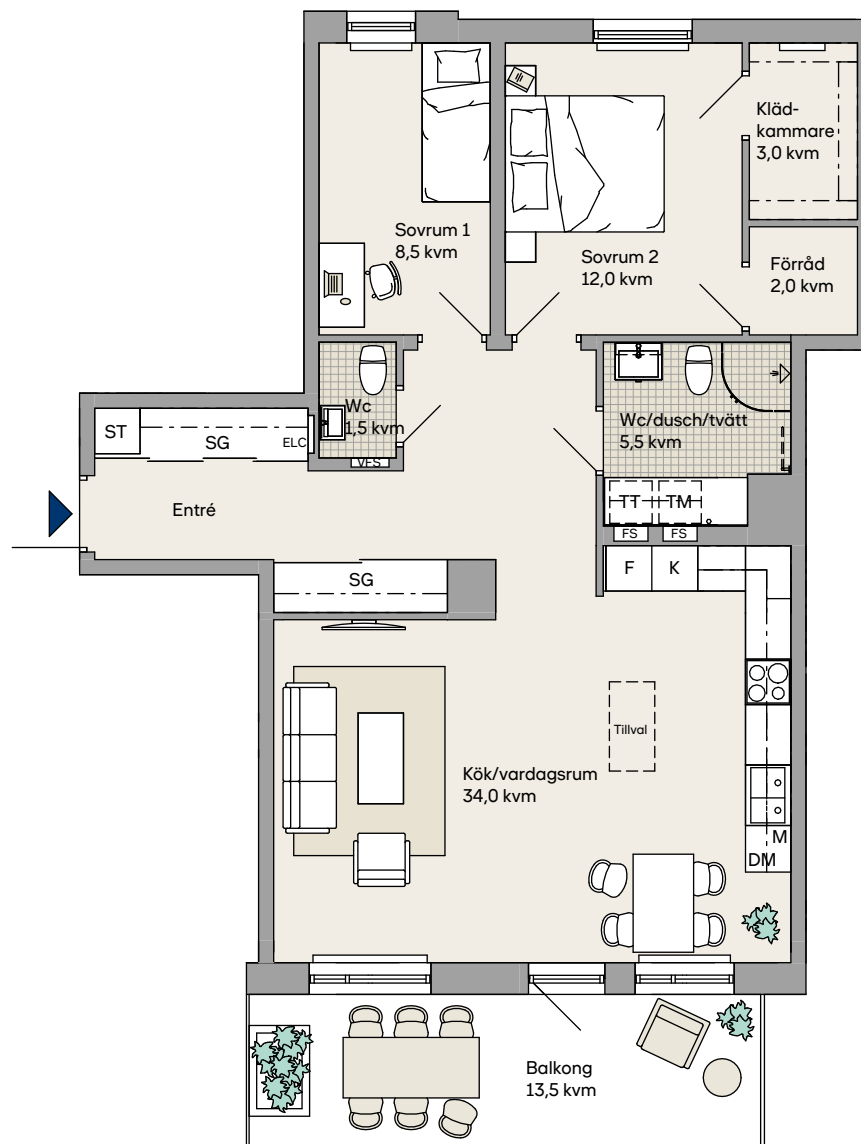
|     |                    |     |                          |
|-----|--------------------|-----|--------------------------|
| BH  | Brösthöjd          | ST  | Städsåp                  |
| DM  | Diskmaskin         | TM  | Tvättmaskin              |
| ELC | Elcentral          | TT  | Torktumlare              |
| F   | Frys               | U/M | Ugn/mikro i högskåp      |
| FS  | Fördelarskåp       | VFS | Värmefördelarskåp        |
| HS  | Högskåp            |     | Tillval, vägg och köksö  |
| K   | Kyl                |     | Radiator                 |
| K/F | Kyl/frys           |     | Tillval, handdukstork    |
| KM  | Kombimaskin        |     | Frånvalsvägg             |
| M   | Mikro              |     | Sänkt takhöjd            |
| SG  | Skjutdörrsgarderob |     | Väggsåp. Hylla/klädstång |

Våning 8  
Våning 7  
Våning 6  
Våning 5  
Våning 4  
Våning 3  
Våning 2  
Entréväning



## Våning 3–4, 3 rok, 88 kvm

Lägenhet: D-1202 och D-1302



1m 2m 3m 4m 5m

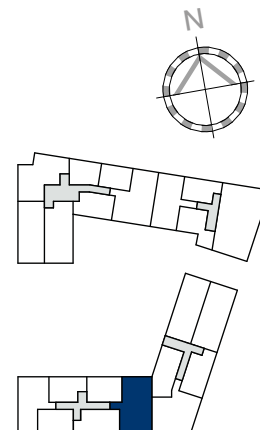
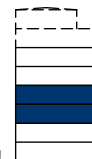
Skala 1:100

Generell takhöjd 2,5 m. Sänkt takhöjd 2,2 m. Ljudskärm förekommer vid vissa vädringsfönster.  
 Generell brösthöjd 600 mm. Radiatorer kan tillkomma eller utgå i exempelvis vätrum och klädkammare.

## Teckenförklaring

|     |                    |     |                          |
|-----|--------------------|-----|--------------------------|
| BH  | Bröstningshöjd     | ST  | Städsåp                  |
| DM  | Diskmaskin         | TM  | Tvättmaskin              |
| ELC | Elcentral          | TT  | Torktumlare              |
| F   | Frys               | U/M | Ugn/mikro i högskåp      |
| FS  | Fördelarskåp       | VFS | Värmefördelarskåp        |
| HS  | Högskåp            |     | Tillval, vägg och köksö  |
| K   | Kyl                |     | Radiator                 |
| K/F | Kyl/frys           |     | Tillval, handdukstork    |
| KM  | Kombimaskin        |     | Frånvalsvägg             |
| M   | Mikro              |     | Sänkt takhöjd            |
| SG  | Skjutdörrsgarderob |     | Väggsåp. Hylla/klädstång |

Våning 8  
 Våning 7  
 Våning 6  
 Våning 5  
 Våning 4  
 Våning 3  
 Våning 2  
 Entrévåning



## Entréväning, 3 rok, 91 kvm

Lägenhet: D-1001



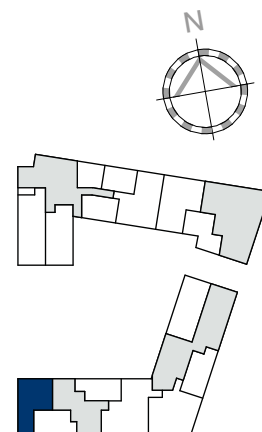
1m 2m 3m 4m 5m

Skala 1:100

Generell takhöjd 3,1 m. Sänkt takhöjd i Wc och Wc/dusch till 2,70 m. Ljudskärm förekommer vid vissa vädringsfönster.  
Generell brösthöjd 600 mm. Radiatorer kan tillkomma eller utgå i exempelvis våtrum och klädkammare.

## Teckenförklaring

|     |                    |       |                          |
|-----|--------------------|-------|--------------------------|
| BH  | Brösthöjd          | ST    | Städsåp                  |
| DM  | Diskmaskin         | TM    | Tvättmaskin              |
| ELC | Elcentral          | TT    | Torktumlare              |
| F   | Frys               | U/M   | Ugn/mikro i högskåp      |
| FS  | Fördelarskåp       | VFS   | Värmefördelarskåp        |
| HS  | Högskåp            | ---   | Tillval, vägg och köksö  |
| K   | Kyl                | —     | Radiator                 |
| K/F | Kyl/frys           | - - - | Tillval, handdukstork    |
| KM  | Kombimaskin        | ///   | Frånvalsvägg             |
| M   | Mikro              | - - - | Sänkt takhöjd            |
| SG  | Skjutdörrsgarderob | - - - | Väggsåp. Hylla/klädstång |



## Våning 2, 4 rok, 99 kvm

Lägenhet: C-1104



1m 2m 3m 4m 5m

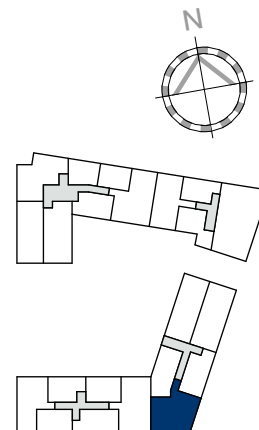
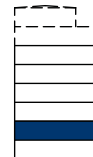
Skala 1:100

Generell takhöjd 2,5 m. Sänkt takhöjd 2,2 m. Ljudskärm förekommer vid vissa vädringsfönster.  
 Generell bröstningshöjd 600 mm. Radiatorer kan tillkomma eller utgå i exempelvis våtrum och klädkammare.

## Teckenförklaring

|     |                    |     |                          |
|-----|--------------------|-----|--------------------------|
| BH  | Bröstningshöjd     | ST  | Städsåp                  |
| DM  | Diskmaskin         | TM  | Tvättmaskin              |
| ELC | Elcentral          | TT  | Torktumlare              |
| F   | Frys               | U/M | Ugn/mikro i högskåp      |
| FS  | Fördelarskåp       | VFS | Värmefördelarskåp        |
| HS  | Högskåp            |     | Tillval, vägg och köksö  |
| K   | Kyl                |     | Radiator                 |
| K/F | Kyl/frys           |     | Tillval, handdukstork    |
| KM  | Kombimaskin        |     | Frånvalsvägg             |
| M   | Mikro              |     | Sänkt takhöjd            |
| SG  | Skjuddörrsgarderob |     | Väggsåp. Hylla/klädstång |

Våning 8  
 Våning 7  
 Våning 6  
 Våning 5  
 Våning 4  
 Våning 3  
 Våning 2  
 Entrévåning



## Våning 2, 4 rok, 99 kvm

Lägenhet: C-1104 (Frånval)



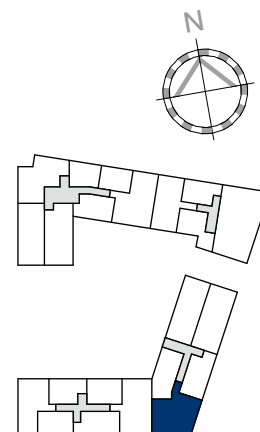
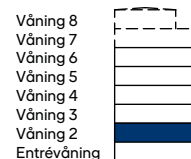
1m 2m 3m 4m 5m

Skala 1:100

Generell takhöjd 2,5 m. Sänkt takhöjd 2,2 m. Ljudskärm förekommer vid vissa vädringsfönster.  
 Generell brösthöjd 600 mm. Radiatorer kan tillkomma eller utgå i exempelvis våtrum och klädkammare.

## Teckenförklaring

|     |                    |     |                          |
|-----|--------------------|-----|--------------------------|
| BH  | Brösthöjd          | ST  | Städsåp                  |
| DM  | Diskmaskin         | TM  | Tvättmaskin              |
| ELC | Elcentral          | TT  | Torktumlare              |
| F   | Frys               | U/M | Ugn/mikro i högskåp      |
| FS  | Fördelarskåp       | VFS | Värmefördelarskåp        |
| HS  | Högskåp            |     | Tillval, vägg och köksö  |
| K   | Kyl                |     | Radiator                 |
| K/F | Kyl/frys           |     | Tillval, handdukstork    |
| KM  | Kombimaskin        |     | Frånvalsvägg             |
| M   | Mikro              |     | Sänkt takhöjd            |
| SG  | Skjuddörrsgarderob |     | Väggsåp. Hylla/klädstång |

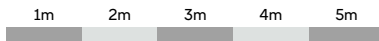


## Våning 3–4, 4 rok, 99 kvm

Lägenhet: C-1204 och C-1304



Se en digital rundvandring  
av lägenhet C-1204



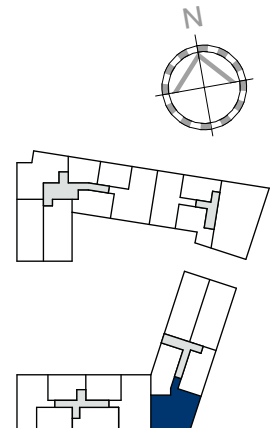
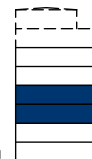
Skala 1:100

Generell takhöjd 2,5 m. Sänkt takhöjd 2,2 m. Ljudskärm förekommer vid vissa vädringsfönster.  
Generell brösthöjd 600 mm. Radiatorer kan tillkomma eller utgå i exempelvis våtrum och klädkammare.

## Teckenförklaring

|     |                    |     |                          |
|-----|--------------------|-----|--------------------------|
| BH  | Brösthöjd          | ST  | Städsåp                  |
| DM  | Diskmaskin         | TM  | Tvättmaskin              |
| ELC | Elcentral          | TT  | Torktumlare              |
| F   | Frys               | U/M | Ugn/mikro i högskåp      |
| FS  | Fördelarskåp       | VFS | Värmefördelarskåp        |
| HS  | Högskåp            |     | Tillval, vägg och köksö  |
| K   | Kyl                |     | Radiator                 |
| K/F | Kyl/frys           |     | Tillval, handdukstork    |
| KM  | Kombimaskin        |     | Frånvalsvägg             |
| M   | Mikro              |     | Sänkt takhöjd            |
| SG  | Skjutdörrsgarderob |     | Väggsåp. Hylla/klädstång |

Våning 8  
Våning 7  
Våning 6  
Våning 5  
Våning 4  
Våning 3  
Våning 2  
Entréväning





# Våning 3–4, 4 rok, 99 kvm

Lägenhet: C-1204 och C-1304 (Frånval)



1m 2m 3m 4m 5m

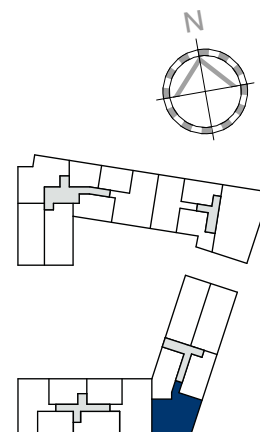
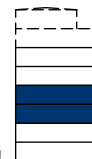
Skala 1:100

Generell takhöjd 2,5 m. Sänkt takhöjd 2,2 m. Ljudskärm förekommer vid vissa vädringsfönster.  
Generell bröstningshöjd 600 mm. Radiatorer kan tillkomma eller utgå i exempelvis våtrum och klädkammare.

## Teckenförklaring

|     |                    |     |                          |
|-----|--------------------|-----|--------------------------|
| BH  | Bröstningshöjd     | ST  | Städsåp                  |
| DM  | Diskmaskin         | TM  | Tvättmaskin              |
| ELC | Elcentral          | TT  | Torktumlare              |
| F   | Frys               | U/M | Ugn/mikro i högskåp      |
| FS  | Fördelarskåp       | VFS | Värmefördelarskåp        |
| HS  | Högskåp            |     | Tillval, vägg och köksö  |
| K   | Kyl                |     | Radiator                 |
| K/F | Kyl/frys           |     | Tillval, handdukstork    |
| KM  | Kombimaskin        |     | Frånvalsvägg             |
| M   | Mikro              |     | Sänkt takhöjd            |
| SG  | Skjutdörrsgarderob |     | Väggsåp. Hylla/klädstång |

Våning 8  
Våning 7  
Våning 6  
Våning 5  
Våning 4  
Våning 3  
Våning 2  
Entrévåning



## Entrévaing, 4 rok, 104 kvm

Lägenhet: C-1002



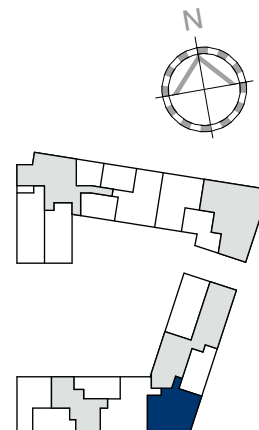
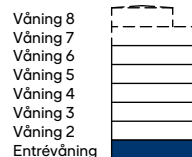
1m 2m 3m 4m 5m

Skala 1:100

Generell takhöjd 3,1 m. Sänkt takhöjd i Wc och Wc/dusch till 2,70 m. Ljudskärm förekommer vid vissa vädringsfönster.  
Generell brösthöjd 600 mm. Radiatorer kan tillkomma eller utgå i exempelvis våtrum och klädkammare.

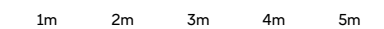
## Teckenförklaring

|     |                   |     |                          |
|-----|-------------------|-----|--------------------------|
| BH  | Brösthöjd         | ST  | Städsåp                  |
| DM  | Diskmaskin        | TM  | Tvättmaskin              |
| ELC | Elcentral         | TT  | Torktumlare              |
| F   | Frys              | U/M | Ugn/mikro i högskåp      |
| FS  | Fördelarskåp      | VFS | Värmefördelarskåp        |
| HS  | Högskåp           |     | Tillval, vägg och köksö  |
| K   | Kyl               |     | Radiator                 |
| K/F | Kyl/frys          |     | Tillval, handdukstork    |
| KM  | Kombimaskin       |     | Frånvalsvägg             |
| M   | Mikro             |     | Sänkt takhöjd            |
| SG  | Skjuddörrgarderob |     | Väggsåp. Hylla/klädstång |



# Entréväning, 4 rok, 104 kvm

Lägenhet: C-1002 (Frånval)

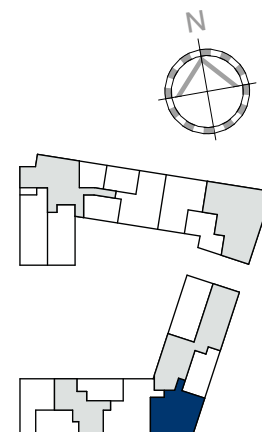
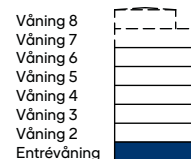


Skala 1:100

Generell takhöjd 3,1 m. Sänkt takhöjd i Wc och Wc/dusch till 2,70 m. Ljudskärm förekommer vid vissa vädringsfönster.  
Generell brösthöjd 600 mm. Radiatorer kan tillkomma eller utgå i exempelvis våtrum och klädskammare.

## Teckenförklaring

|     |                    |     |                          |
|-----|--------------------|-----|--------------------------|
| BH  | Brösthöjd          | ST  | Städsåp                  |
| DM  | Diskmaskin         | TM  | Tvättmaskin              |
| ELC | Elcentral          | TT  | Torktumlare              |
| F   | Frys               | U/M | Ugn/mikro i högskåp      |
| FS  | Fördelarskåp       | VFS | Värmefördelarskåp        |
| HS  | Högskåp            |     | Tillval, vägg och köksö  |
| K   | Kyl                |     | Radiator                 |
| K/F | Kyl/frys           |     | Tillval, handdukstork    |
| KM  | Kombimaskin        |     | Frånvalsvägg             |
| M   | Mikro              |     | Sänkt takhöjd            |
| SG  | Skjutdörrsgarderob |     | Väggsåp. Hylla/klädstång |



## Entréväning, 5 rok, 114 kvm

Lägenhet: D-1003



1m 2m 3m 4m 5m

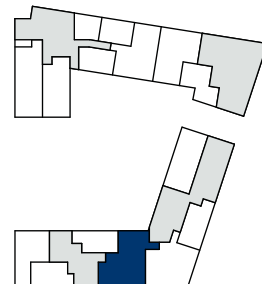
Skala 1:100

Generell takhöjd 3,1 m. Sänkt takhöjd i Wc och Wc/dusch till 2,70 m. Ljudskärm förekommer vid vissa vädringsfönster.  
 Generell brösthöjd 600 mm. Radiatorer kan tillkomma eller utgå i exempelvis våtrum och kläd-kammare.

## Teckenförklaring

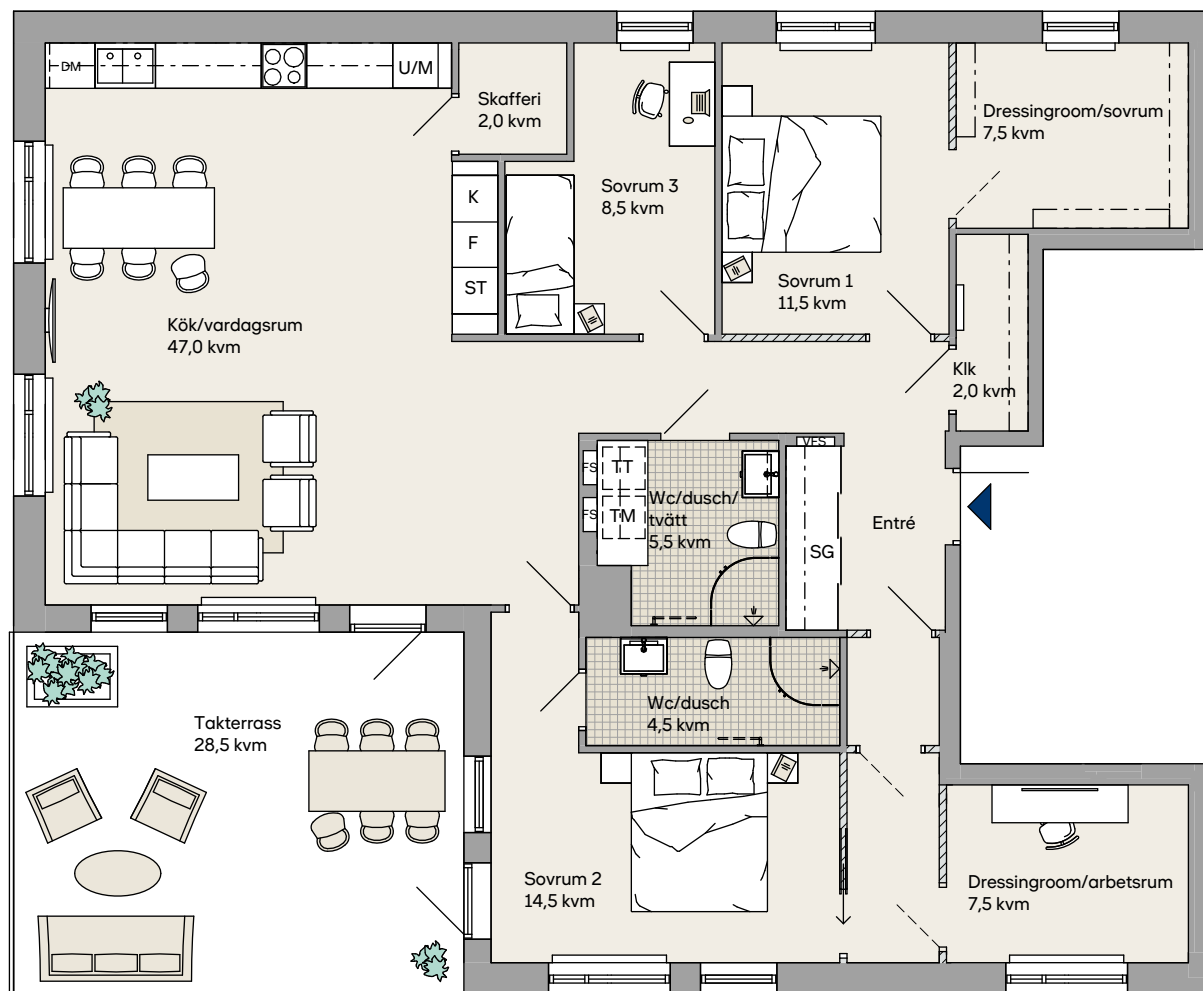
|     |                   |       |                            |
|-----|-------------------|-------|----------------------------|
| BH  | Brösthöjd         | ST    | Städs-kåp                  |
| DM  | Diskmaskin        | TM    | Tvättmaskin                |
| ELC | Elcentral         | TT    | Torktumlare                |
| F   | Frys              | U/M   | Ugn/mikro i högskåp        |
| FS  | Fördelarskåp      | VFS   | Värmefördelarskåp          |
| HS  | Högskåp           | — — — | Tillval, vägg och köksö    |
| K   | Kyl               | — — — | Radiator                   |
| K/F | Kyl/frys          | — — — | Tillval, handdukstork      |
| KM  | Kombimaskin       | ///   | Frånvalsvägg               |
| M   | Mikro             | - - - | Sänkt takhöjd              |
| SG  | Skjuddörrgarderob | - - - | Väggs-kåp. Hylla/klädstång |

Våning 8  
 Våning 7  
 Våning 6  
 Våning 5  
 Våning 4  
 Våning 3  
 Våning 2  
 Entréväning



## Våning 5, 5 rok, 135 kvm

Lägenhet: D-1402



1m 2m 3m 4m 5m

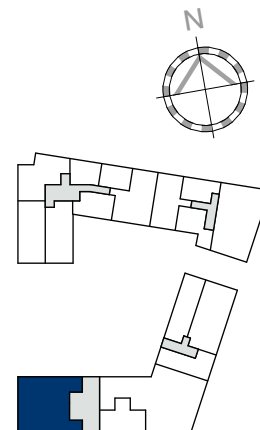
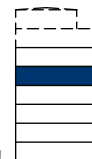
Skala 1:100

Generell takhöjd 2,5 m. Sänkt takhöjd 2,2 m. Ljudskärm förekommer vid vissa vädringsfönster.  
 Generell brösthöjd 600 mm. Radiatorer kan tillkomma eller utgå i exempelvis våtrum och klädkammare.

## Teckenförklaring

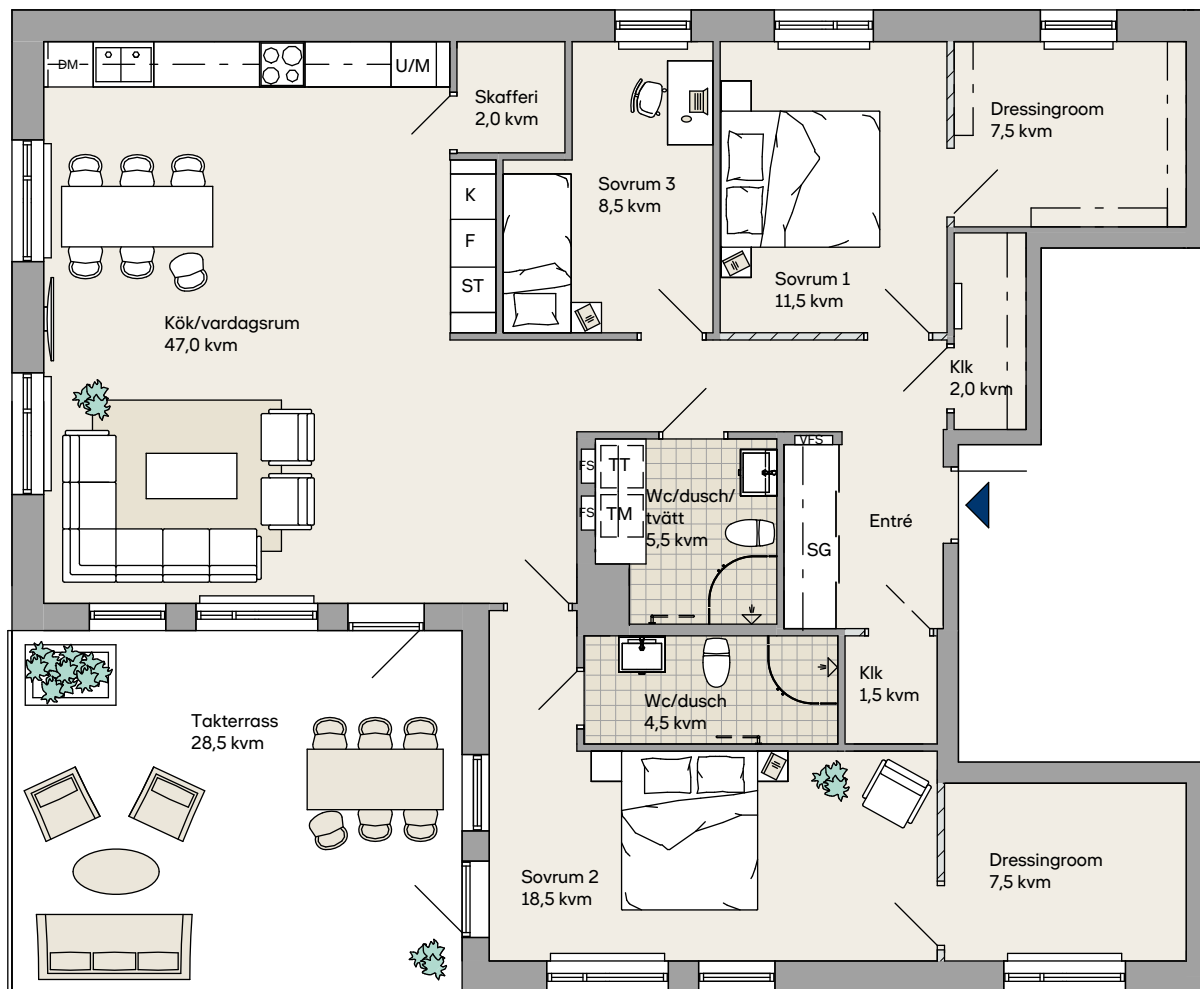
|     |                    |       |                          |
|-----|--------------------|-------|--------------------------|
| BH  | Brösthöjd          | ST    | Städsåp                  |
| DM  | Diskmaskin         | TM    | Tvättmaskin              |
| ELC | Elcentral          | TT    | Torktumlare              |
| F   | Frys               | U/M   | Ugn/mikro i högskåp      |
| FS  | Fördelarskåp       | VFS   | Värmefördelarskåp        |
| HS  | Högskåp            | — — — | Tillval, vägg och köksö  |
| K   | Kyl                | — — — | Radiator                 |
| K/F | Kyl/frys           | - - - | Tillval, handdukstork    |
| KM  | Kombimaskin        | ▨     | Frånvalsvägg             |
| M   | Mikro              | - - - | Sänkt takhöjd            |
| SG  | Skjutdörrsgarderob | - - - | Väggsåp. Hylla/klädstång |

Våning 8  
 Våning 7  
 Våning 6  
 Våning 5  
 Våning 4  
 Våning 3  
 Våning 2  
 Entrévåning



## Våning 5, 5 rok, 135 kvm

Lägenhet: D-1402 (Planlösningalternativ A)



1m 2m 3m 4m 5m

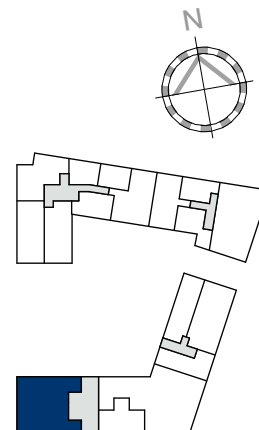
Skala 1:100

Generell takhöjd 2,5 m. Sänkt takhöjd 2,2 m. Ljudskärm förekommer vid vissa vädringsfönster.  
 Generell brösthöjd 600 mm. Radiatorer kan tillkomma eller utgå i exempelvis våtrum och klädkammare.

## Teckenförklaring

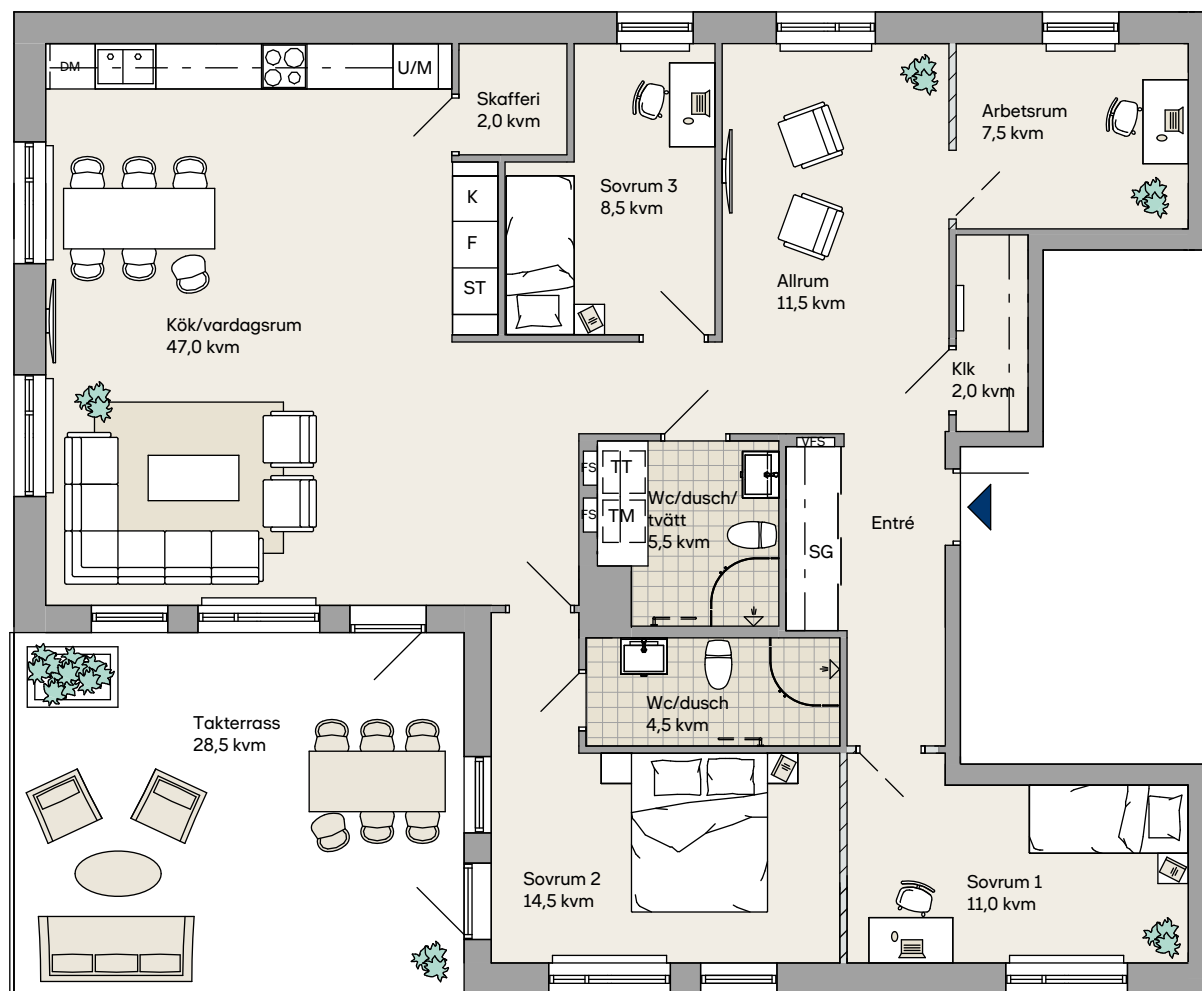
|     |                       |     |                          |
|-----|-----------------------|-----|--------------------------|
| BH  | Brösthöjd             | ST  | Städsåp                  |
| DM  | Diskmaskin            | TM  | Tvättmaskin              |
| ELC | Elcentral             | TT  | Torktumlare              |
| F   | Frys                  | U/M | Ugn/mikro i högskåp      |
| FS  | Fördelarskåp          | VFS | Värmefördelarskåp        |
| HS  | Högskåp               | —   | Tillval, vägg och köksö  |
| K   | Kyl                   | —   | Radiator                 |
| K/F | Kyl/frys              | —   | Tillval, handdukstork    |
| KM  | Kombimaskin           | —   | Frånvalsvägg             |
| M   | Mikro                 | —   | Sänkt takhöjd            |
| SG  | Skjutfördragsgarderob | —   | Väggsåp. Hylla/klädstång |

Våning 8  
 Våning 7  
 Våning 6  
 Våning 5  
 Våning 4  
 Våning 3  
 Våning 2  
 Entrévåning



## Våning 5, 5 rok, 135 kvm

Lägenhet: (Planlösningalternativ B)



1m 2m 3m 4m 5m

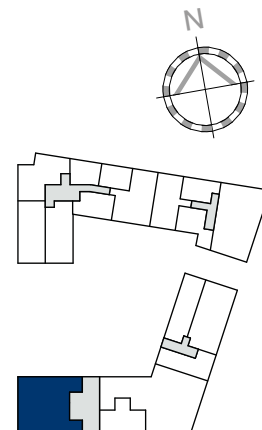
Skala 1:100

Generell takhöjd 2,5 m. Sänkt takhöjd 2,2 m. Ljudskärm förekommer vid vissa vädringsfönster.  
 Generell brösthöjd 600 mm. Radiatorer kan tillkomma eller utgå i exempelvis våtrum och klädkammare.

## Teckenförklaring

|     |                    |     |                          |
|-----|--------------------|-----|--------------------------|
| BH  | Brösthöjd          | ST  | Städsåp                  |
| DM  | Diskmaskin         | TM  | Tvättmaskin              |
| ELC | Elcentral          | TT  | Torktumlare              |
| F   | Frys               | U/M | Ugn/mikro i högskåp      |
| FS  | Fördelarskåp       | VFS | Värmefördelarskåp        |
| HS  | Högskåp            |     | Tillval, vägg och köksö  |
| K   | Kyl                |     | Radiator                 |
| K/F | Kyl/frys           |     | Tillval, handdukstork    |
| KM  | Kombimaskin        |     | Frånvalsvägg             |
| M   | Mikro              |     | Sänkt takhöjd            |
| SG  | Skjutdörrsgarderob |     | Väggsåp. Hylla/klädstång |

Våning 8  
 Våning 7  
 Våning 6  
 Våning 5  
 Våning 4  
 Våning 3  
 Våning 2  
 Entrévåning



# Rums- och byggnadsbeskrivning

## Materialval

| Rum            | Golv             | Väggar | Tak           | Inredning  |
|----------------|------------------|--------|---------------|--|
| Hall           | Ek lamellparkett | Målade | Målad betong* | Skåpsinredning enligt ritning                            |
| Vardagsrum     | Ek lamellparkett | Målade | Målad betong* |  |
| Kök            | Ek lamellparkett | Målade | Målad betong* | Skåpsinredning enligt ritning<br>Utrustning enligt nedan |
| Sovrum         | Ek lamellparkett | Målade | Målad betong* | Skåpsinredning enligt ritning                            |
| Klädkammare    | Ek lamellparkett | Målade | Målad betong* | Inredning enligt ritning                                 |
| Wc/dusch/tvätt | Klinker          | Kakel  | Målad betong* | Inredning enligt ritning<br>Utrustning enligt nedan      |
| Wc/dusch       | Klinker          | Kakel  | Målad betong* | Inredning enligt ritning<br>Utrustning enligt nedan      |
| Wc             | Klinker          | Kakel  | Målad betong* | Inredning enligt ritning<br>Utrustning enligt nedan      |

## Allmänna utrymmen

| Rum                | Golv  | Väggar                        | Tak           | Inredning |
|--------------------|---|-------------------------------|---------------|-----------|
| Trapphus           | Klinker,<br>trappa i terrazzo   | Målade                        | Målad betong* |           |
| Förråd             | Betong  | Betong, gips,<br>Troax-väggar | Målad betong* |           |
| Innergård/Trädgård | Beskrivning: Lekyta med lekutrustning för barn, odlingslådor, uteplats med pergola och möblering, gemensamhetsytor med bänkar, träd och buskar, cykelparkeringar. |                               |               |           |

\*Synliga skarvar

## Utrustning

|                       |   |
|-----------------------|---|
| <b>Kök</b>            | Skåpsinredning, Marbodal enligt ritning. Vita släta luckor, laminatbänkskiva med underlimmad diskho, köksblandare, Mora. Vita vitvaror och induktionshäll, Siemens. Utdragbar fläkt.  |
| <b>Wc/dusch/tvätt</b> | Kommod med tvättställ, INR. Golvstående wc-stol, IFÖ. Skåpsinredning (spegelskåp, väggskåp över tvättenhet), INR. Tvättställsblandare, duschblandare, Mora. Duschvägg klarglas, INR. El-handduktork som tillval. Tvättmaskin och torktumlare eller kombimaskin (se ritning), Siemens. |
| <b>Wc/dusch</b>       | Kommod med tvättställ, INR. Golvstående wc-stol, IFÖ. Spegel, INR. Tvättställsblandare och duschblandare, Mora. El-handduktork som tillval endast i vissa lägenheter. Infällda spotlights i tak som tillval.  |
| <b>Wc</b>             | Tvättställ och golvstående wc-stol, IFÖ. Spegel, INR. Tvättställsblandare, Mora.  |

Ytterligare information om material, utrustning och inredningsval kommer att redovisas i en personlig presentation. Med reservation för ändringar och leverantörsbyten. Observera att planlösningar, illustrationer och bilder i den här broschyren är exempel och att avvikelser kan förekomma.



## Byggnadsbeskrivning

---

|                                     |   |
|-------------------------------------|---|
| Grundläggning                       | Platta på mark.   |
| Stomme                              | Betongbjälklag och stålpelare. Lägenhetsskiljande väggar i betong (lägenhetsskiljande väggar av gips på regelstomme förekommer).  |
| Takkonstruktion                     | Uppstolpad takkonstruktion på betongbjälklag samt kompakttak. Utvändig beklädnad av papp, sedum samt solceller.   |
| Fasader                             | Utfackningsvägg beklädd med tegel och sinusplåt med inslag av trä.  |
| Plåtarbeten                         | Hisstopp, venthuvar på tak, fönsterbleck, takavvattning.  |
| Uteplatser, balkonger och terrasser | Lägenheterna har tillhörande balkonger, fransk balkong eller uteplats. Balkongräcke är av typen pinnräcke eller plåt. Balkongplattor i betong. Takterrasser har trätrall. Beläggning på uteplatser är betongmarksten. Uteplatser delas av med häck och/eller skärmvägg av träpanel.   |
| Väggar                              | Lägenhetsskiljande väggar utförs generellt av betong, lägenhetsskiljande väggar av gips på regelstomme förekommer. Innerväggar utförs generellt av gips på regelstomme men väggar av betong inom lägenhet kan förekomma.  |
| Fönster                             | Fönster av aluminium och trä med isolerglas.  |
| Dörrar                              | Lägenhetsdörr är av typ säkerhetsdörr i stål. Innerdörrar i lägenhet är av typ lätt dörr, släta vita.   |
| Rumshöjd                            | Bottenvåning cirka 3,1 m, övriga plan 2,5 m.  |
| Installationer                      | Flerbostadshus ansluts till fjärrvärmenät. Vattenburet värmesystem med radiatorer under fönster och fördelarskåp i varje lägenhet. Gemensamt mekaniskt från- och tilluftssystem med värmeåtervinning (FTX). Fläktrum på översta våningsplan i respektive trapphus. Solceller på tak. Multimediauttag i lägenhet för IPTelefoni, digitalTV och bredband. Utanpåliggande rördragning i badrum kan förekomma. Hiss. Entrédörrar till trapphus och dörrar till allmänna utrymmen öppnas med tag i passagesystem. Brandvarnare i lägenhet. |
| Övrigt                              | Rum för barnvagnar och rullstolar finns på entrévåningen. Lägenhetsförråd finns beläget i vissa lägenheter, i separata förrådsutrymme eller i trapphus. Inga parkeringsplatser på egen fastighet. Ankaret har möjlighet att hyra till 44 p-platser ovan mark samt i p-garage i närliggande kvarter.   |

## Standard, kvalitet och miljö

---

|                    |  |
|--------------------|--|
| BOA                | Ytor anges i BOA (boarea), beräknat enligt Svensk Standard SS 21054:2009.<br>Reservationer för förändringar med hänsyn till utformning av schakt, innerväggar etc. |
| Kvalitet och miljö | Skanska Sverige AB är kvalitetscertifierade enligt ISO 9001 och miljöcertifierade enligt ISO 14001.  |
| Miljömärkning      | Ankaret kommer att miljömärkas enligt Svanen 3089 0001.  |



## Garantier – äganderätt

---

### Färdigställandegaranti

Under entreprenadtiden gäller en externt tecknad försäkring, som säkerställer att huset kommer att färdigställas även om företaget skulle gå i konkurs.

### Entreprenadgaranti

Vid entreprenadens färdigställande samt vid garantitidens utgång två år senare sker besiktning av en opartisk besiktningsman. De fel som besiktningsmannen noterar och för vilka Skanska Sverige AB är ansvarig, åtgärdas av Skanska Sverige AB inom en av besiktningsmannen fastställd tidsperiod.

Ytterligare information om material, utrustning och inredningsval kommer att redovisas i en personlig presentation. Med reservation för ändringar och leverantörsbyten. Observera att planlösningar, illustrationer och bilder i den här broschyren är exempel och att avvikelser kan förekomma.

# Så här går det till att köpa nybyggt

Vi vet att det kan kännas som en lång resa från obruten mark till ett färdigt hem, men vårt mål är att vägen dit ska bli så trygg som möjligt. Här kan du läsa om hur det går till steg för steg. Mer information hittar du på vår hemsida. Det ska vara enkelt att flytta till ett nytt hem.



## 1. Intresseanmälan

Hittar du ett hus som är intressant så kan du lämna in en intresseanmälan vid någon av våra visningar eller på hemsidan.



## 2. Möte

Boka ett möte och gå igenom all information med oss i lugn och ro.



## 3. Kontraktskrivning

När du har bestämt dig skriver du på ett köpe- och entreprenadavtal och betalar en handpenning.



## 4. Välja inredning

En av de stora fördelarna med att köpa nybyggt är att du får välja inredning, vitvaror och annat som gör att hemmet passar just dig.



## 5. Huset byggs

Under byggtiden ordnar vi visningar och möten där du bland annat får träffa dina nya grannar.



## 6. Besiktning och inflyttning

När huset är färdigt gör vi en gemensam slutbesiktning. Du tar nu ut ett pantbrev på fastigheten, slutbetalar och söker därefter lagfart. Nu är det äntligen dags att flytta in!



## Miljömärkningen Svanen

Vi vill underlätta för dig att göra hållbara val. Därför är alla våra hem märkta med Svanen. När du flyttar in i ett nytt hem från Skanska kan du vara säker på att det är byggt med noggrant utvalda material som innehåller så lite miljö- och hälsoskadliga ämnen som möjligt och att det har lägre energianvändning än byggkraven i Sverige idag. Dessutom ställer vi höga krav på kvalitet, design och funktion så att ditt hem ska hålla över tid och att du ska trivas här länge.



3089 0001



## Trygghetsförsäkringen Skanska GodAffär™

Skanska GodAffär™ är ett skräddarsytt trygghetspaket som ingår utan extra kostnad när du köper ett hem från oss. Det innebär bland annat att du får en försäkring som hjälper dig om du får svårt att sälja din gamla bostad och står med dubbla boendekostnader. Försäkringen gäller för alla som är angivna som köpare i förhandsavtalet, upplåtelseavtalet, överlåtelseavtalet, entreprenadkontraktet eller köpekontraktet. Maxersättning vid dubbla boendekostnader är

10 000 kr per månad och försäkringen gäller till dess att du sålt din nuvarande bostad och upp till 12 månader från tillträde.

Förutom försäkringen ger dig Skanska GodAffär™ möjlighet att mot en mindre kostnad skjuta upp tillträdet av den nya bostaden i upp till tre månader under förutsättning att du har sålt eller har din nuvarande bostad till salu.



## Välkommen till Skanska

Letar du efter ett nytt hem? Då har du en spännande tid framför dig. En flytt kan ofta vara den förändring vi behöver i livet; när familjen växer, barnen flyttar hemifrån, du byter jobb eller vill bli sambo. Oavsett vad dina skäl är, så är vi glada över att du väljer ett hem från Skanska. Alla våra hem är Svanenmärkta så att du kan vara säker på att du gör rätt val och är med och bidrar till en hållbar framtid.

# SKANSKA

Skanska Sverige AB  
bostad.skanska.se

Besöksadress: Skrivaregatan 1  
215 32 Malmö  
Telefon: 020-310 310  
kundtjanst@skanska.se

Läs mer om Ankaret Ägarlägenheter på  
[skanska.se/ankaretagarlagenheter](https://skanska.se/ankaretagarlagenheter)

