

Limhamns Sjöstad, Ankaret
Norra huset – bostadsrätter

Hem där staden möter havet



SKANSKA



Innehåll

Ankaret	3
Gården	8
Hemlängtan	10
Hållbart	14
Kostnadsfria tillval	16
Planlösningar	18
Rums- och byggnadsbeskrivning	44
Köpprocess	46
Svanen	46
Trygg BRF	47
Skanska GodAffär™	47

Ankaret i korthet

Upplåtelseform	Bostadsrätt
Antal lägenheter	62
Rum	1,5–5
Storlek	38,5–124 kvm
Beräknad inflyttning	Januari 2025
Adress	Barlastgatan 22–24
Arkitekt	Skanska Teknik

Miljömärkning	Svanen
Värme och ventilation	FTX
Källsortering	Miljöhus på gården
Gård	Pergola, odlingsplatser och lekplats
Cykelparkering	I cykelrum och på gården

Bil- och cykelpool	Ja
Grundskola	500 meter
Förskola	450 meter
Lekplats	450 meter
Kollektivtrafik	650 meter
Centrum	1,5 km
Mataffär	700 meter

skanska.se/ankaret



Kasta ankar och ta sista chansen att få kalla dig Sjöstadsbo! I vackra Limhamns Sjöstad växer ett nytt kvarter med närhet till både kajen och staden fram. Ankaret är det sista kvarteret här, och blir kronan på verket i det nya bostadsområdet. Hitta ett nytt hem där du kan känna saltvattendoften och höra havets brus från din balkong eller uteplats.





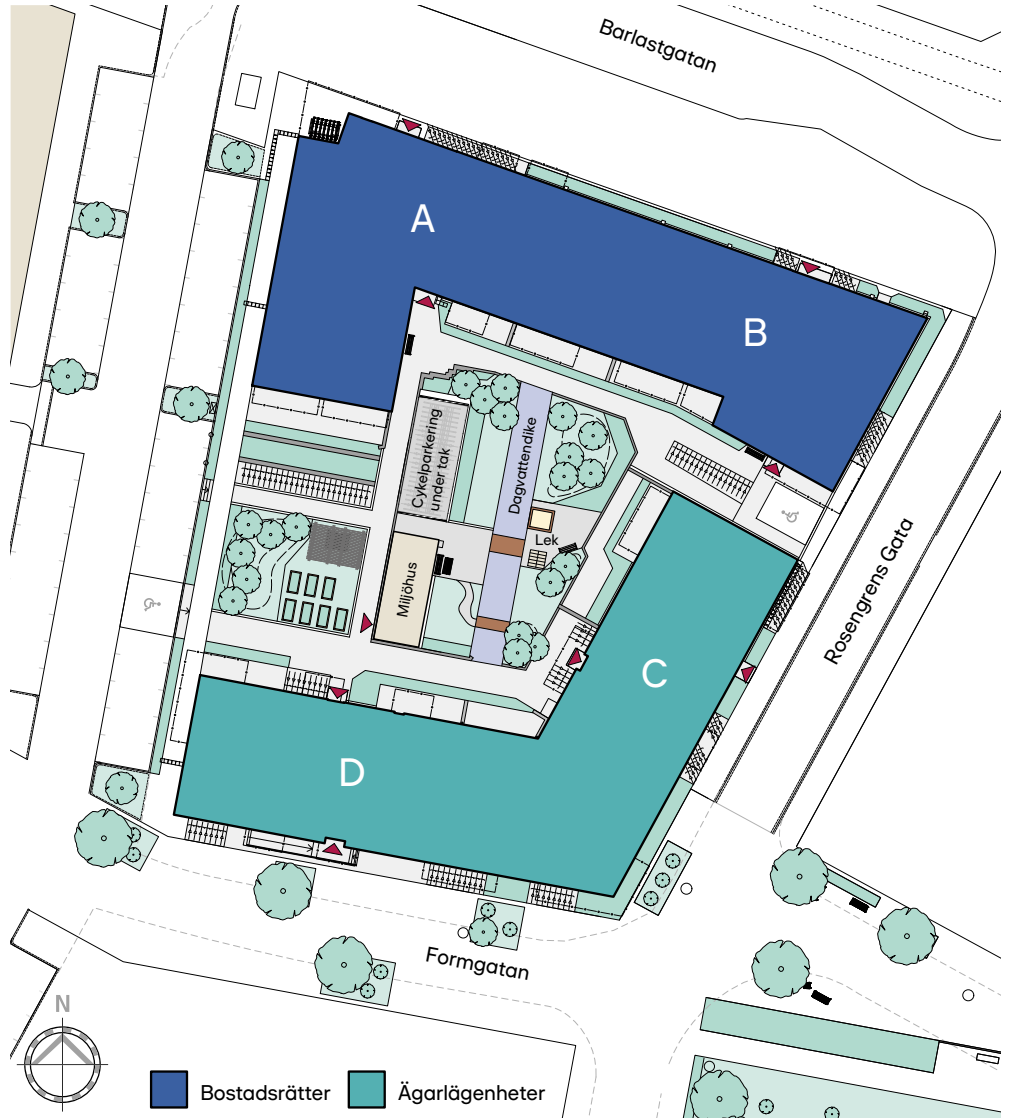




Havets brus från balkongen

Ankaret får en klassisk fasad av tegel, trä och plåt som harmoniserar vackert med varandra och smälter in i närmiljön. Materialen är valda med omsorg för att hålla hög kvalitet och åldras vackert. Innergården har utformats för att ge känslan av att vara nära havet, såsom valet av strandnära växter och träslag som knyter an till hamnar och båtar. Njut av en avkopplande stund vid sittplatserna eller under pergolan. Kvarterets barn kan roa sig på lekytorna mellan fruktträd och buskar.

- Odlingplatser
- Pergola
- Fruktträd
- Lekytor
- Trygghetsbelysning på gården
- Postboxar i entrén
- Cykelparkering inomhus samt utomhus under tak
- Bil- och cykelpool
- Servicestation för cykel



Hemlängtan

När du kliver innanför dörren är det ljuset och de öppna ytorna som först slår dig. De stora fönstren ger ett fantastiskt ljusinsläpp under stora delar av dagen, och en fin utblick över gården och det trevliga levande området runt om kvarteret. Hemmen i Ankaret passar dig, oavsett vad du längtar efter och var i livet du befinner dig. Alltifrån de smarta 1,5:orna till de rymliga fyrorna och femmorna har öppna sociala planlösningar, idealiska för dig som gärna bjuder hem familj och vänner. I femmorna finns en trevlig köksö och i flera av fyrorna kan du välja till en. Självklart kan du njuta av dagen på din rymliga balkong, franska balkong eller mysiga uteplats, oavsett vilket hem i kvarteret du väljer. Högst upp i huset finns även både treor och fyror med generösa takterrasser. Alla hem har bra förvaring, helkaklade badrum och moderna bekvämligheter. Köket är fullt utrustat med energiklassade vitvaror och har släta vita luckor från Marbodal i grundutförande. Du har alla möjligheter att sätta din personliga prägel på inredningen med våra tillval. Välkommen hem!

- Balkong, terrass, fransk balkong eller uteplats
- Barnsäkra dörrar och fönster
- Säkerhetsdörr
- Porttelefon kopplad till din mobil
- Induktionshäll
- Avfallssortering under diskbänk
- Skjutdörrsgarderob
- Helkaklade badrum
- Tvättmaskin och torktumlare/kombimaskin
- Walk-in closet i några hem
- Sovrum med badrum en suite i några hem
- Köksö som standard alternativt tillval



Bilden är en inspirationsbild och innehåller tillval





Bilden är en inspirationsbild och innehåller tillval





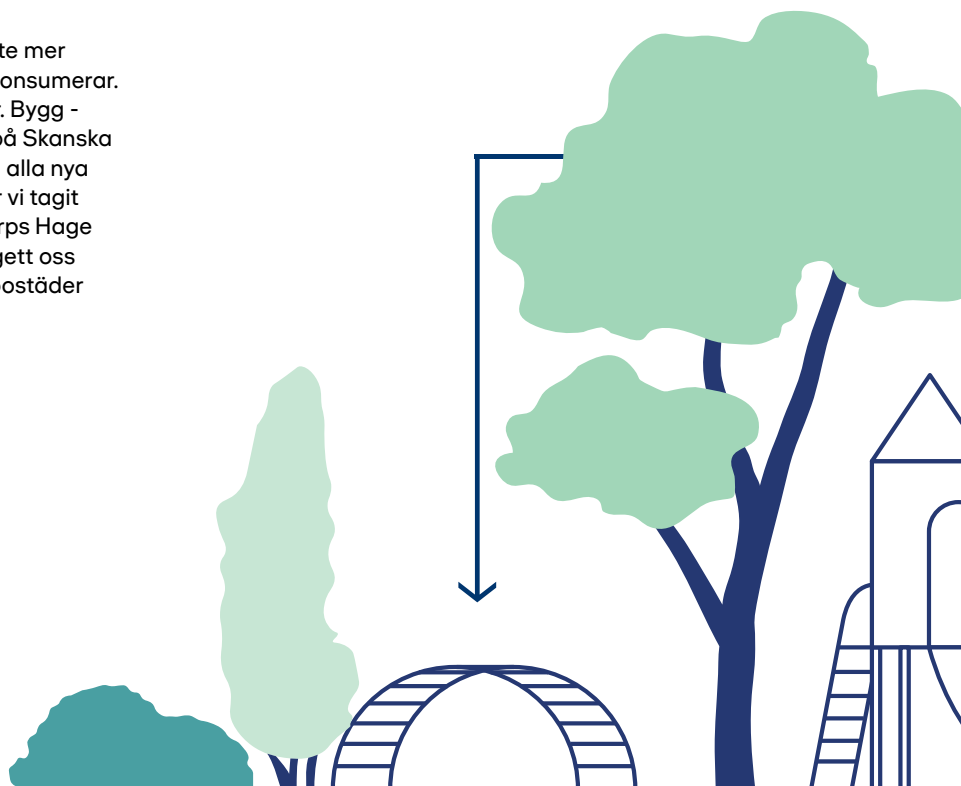


Vi har ett ansvar

Idag är det enkelt att ta beslut i vardagen som gör ditt liv lite mer hållbart. Du kan välja vad du äter, hur du reser och vad du konsumerar. Men ditt totala klimatavtryck påverkas också av hur du bor. Bygg - branschen står för en femtedel av Sveriges utsläpp och vi på Skanska känner därför ett extra stort ansvar. Så tidigt som 2030 ska alla nya bostäder vi bygger vara klimatneutrala, och redan idag har vi tagit några viktiga steg i rätt riktning. I Öjersjö Hagar och i Gottorps Hage har vi minskat klimatavtrycket betydligt. De kvarteren har gett oss ovärderliga erfarenheter som vi tar med oss när vi bygger bostäder runt om i Sverige.



Läs mer om
hållbarhet i Ankaret



Steg för steg i Ankaret

Du håller säkert med om att det är ett lika hissnande som underbart beslut att välja en ny bostad. Nu ska du hitta dina drömmars hem samtidigt som det ska kännas rätt i magen. När du väljer att flytta in här i Ankaret tar du ett beslut som påverkar ditt klimatavtryck i rätt riktning. Här har vi lagt stort fokus på klimatet och Ankaret är, liksom alla bostäder vi bygger, Svanenmärkta.

Allt från råvara och energiförbrukning under byggnationen till det färdiga kvarteret har vi anpassat för att minimera klimatpåverkan. Visst känns det bra att veta att du enkelt kan göra klimatkloka val i din vardag här. Som att välja cykel före bil och källsortera dina avfall. Giftfria material och en grön gård med odlingsplatser och plats för avkoppling är hållbart även för din hälsa.

Klimatklokt liv

- Bilpool
- Cykelpool
- Servicestation för cykel
- Miljörum för källsortering
- Närhet till bra kommunikationer
- Individuell mätning av elförbrukning
- Individuell mätning av varmvatten

Må bra

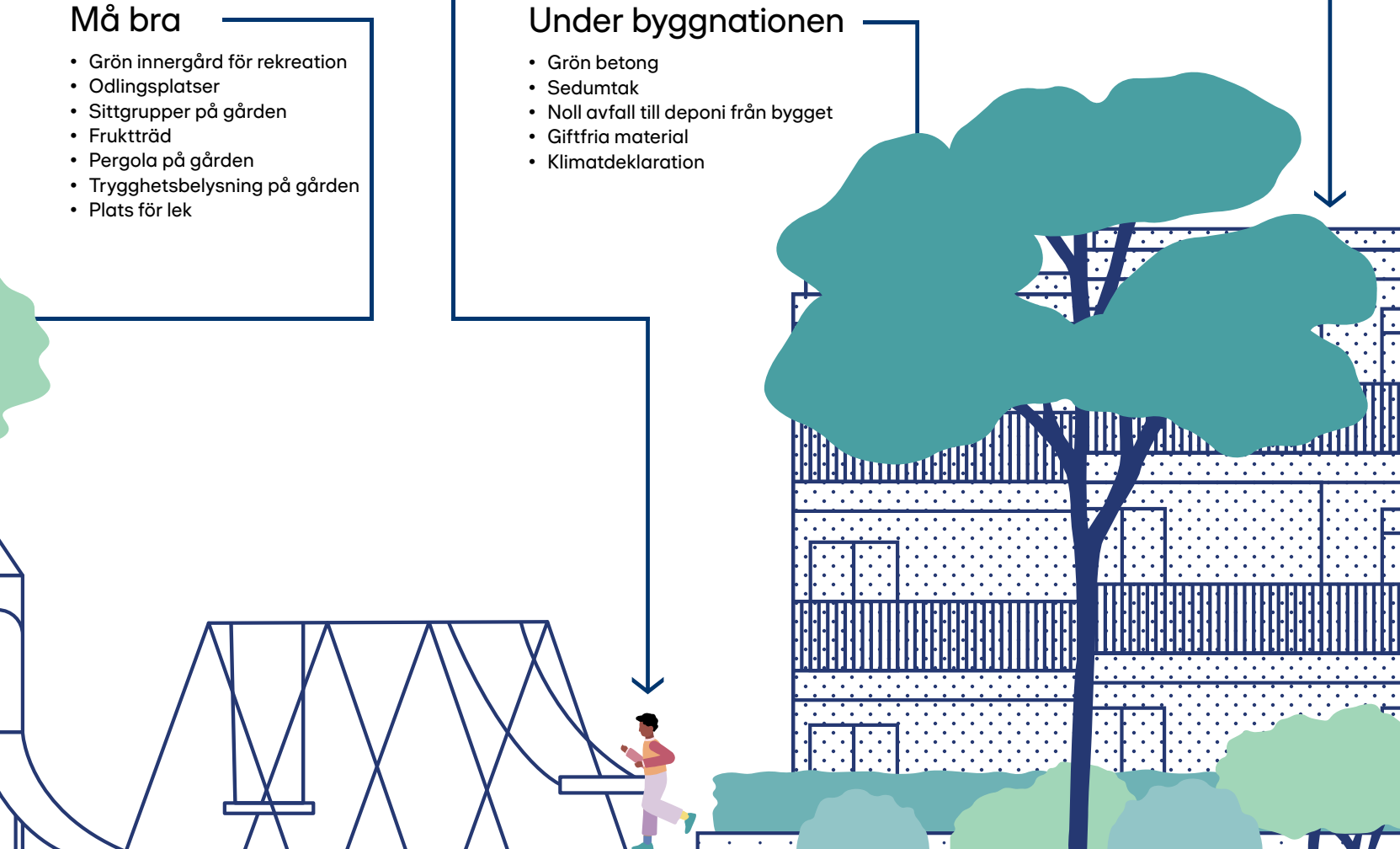
- Grön innergård för rekreation
- Odlingsplatser
- Sittgrupper på gården
- Frukttrod
- Pergola på gården
- Trygghetsbelysning på gården
- Plats för lek

Minskad energianvändning

- Solceller
- Energieffektiva fönster

Under byggnationen

- Grön betong
- Sedumtak
- Noll avfall till deponi från bygget
- Giftfria material
- Klimatdeklaration



Vilken stil vill du ha i ditt nya hem?

När du har bestämt dig för ett nytt hem är det dags att välja inredning. En rolig del av resan mot din nya bostad, men inte alltid så enkel. För att hjälpa dig på vägen har våra inredare skapat fyra inredningsstilar med ett urval av produkter, material och färgval. Stilarna bildar en omsorgsfullt utarbetad helhet där material och detaljer harmoniserar

väl med varandra. Oavsett vilken stil du väljer kommer du att få ett hem att trivas i, med utrymme för dig och dina egna personliga föremål, möbler och textilier. På Ankarets inredningssida kan du titta närmare på de fyra stilarna. Och kom ihåg att ju tidigare du köper din bostad, desto större möjligheter finns det att göra tillval.



Skymning

I stilen Skymning får de djupa intensiva färgerna ta plats. Ditt hem får en tydlig prägel av klinker och kakel i vackert mönster som står i kontrast med skarpere industriella detaljer som till exempel svarta beslag. Välj luckor i den hårda industriella mörka grå tonen eller den mer varma gröna och addera detaljer i läder eller gjutjärn. Oavsett ditt val kommer du att flytta in i ett hem som har både attityd och harmoni, en plats där du vill bo in dig och värma dig när dagen närmar sig kväll.

“Materialen är hållbara och av god kvalitet för att hålla över tid. Funktionalitet och estetik är ledorden.”



På Ankarets inredningssida hittar du mer information om de olika stilarna. Scanna koden och testa dig fram.



Gryning

Gryning andas strandäng och skogsstig i ett. Naturliga material som mässing, ask och sisal ger hemmet lugn, och varma ombonade beige nyanser skapar harmoni. Gryning är en trygg stil som är enkel att sätta din personliga prägel på. Inred med gröna växter, möbler i naturmaterial och mjuka texturer i dova toner för att skapa din egen oas, din plats att vakna upp på.



Frostmatt

Frostmatts lyxigt sobra stil med en grå bas går att variera i det oändliga. Här kombineras krispiga rena ytor med material som betong och marmor. Välj gärna detaljer i glas och sten, nätta moderna möbler i skandinavisk design samt naturens lite svalare och hårdare kulörer när du inreder. Det ger dig ett hem med tydliga strukturer och en exklusiv känsla.



Snöfall

Snöfall är en ljus och avskalad stil som ger en lugn mjuk bas där du själv sätter prägel på hemmet med dina personliga detaljer. Den nordiska vinterns vackra lugn översätts här till bland annat vitt klassiskt kakel, sten i en kall elegant grå kulör och vitpigmenterad ek. Komplettera gärna den tidlösa inredningen med jordnära toner, ljusa träslag och naturlig ek för att skapa ett varsamt hem där det är enkelt att trivas, länge.

Hitta ett hem för dig

1,5:or 19 st

Sid 19

Upptäck de välplanerade 1,5:orna på 38,5–46 kvadrat. Det är hem för dig som gärna bor mindre men uppskattar sociala ytor och praktiska lösningar. Skjutdörrsgarderob i hallen och kombimaskin i badrummet är några exempel. I flera hem kan du välja till en halvvägg för ett få en separat sovdal. Kvarterets samtliga 1,5:or har balkong eller uteplats.

Tvåor 9 st

Sid 24

Titta närmare på Ankarets luftiga tvåor på 51,5–68,5 kvadrat. Planlösningarna är öppna och sociala och flera av hemmen har spännande vinklar. Om du väljer en tvåa får du riktigt bra förvaring i flera skjutdörrsgarderob och i vissa av hemmen finns det även en klädkammare eller förråd. Flyttar du in här kan du njuta av sommaren på en rymlig balkong eller uteplats, eller öppna upp din franska balkong.

Treor 16 st

Sid 28

Kvarterets treor på 79–93,5 kvadrat har öppna planlösningar med gemensamt kök och vardagsrum, perfekt för dig som ofta bjuder hem vänner. Här hittar du bekvämligheter som gäst-wc och flera skjutdörrsgarderob och i vissa fall klädkammare. I flera av treorna kan du välja bort en vägg för ett större socialt utrymme. Lägenheterna har balkong eller uteplats och en av dem har en stor takterrass.

Fyror 12 st

Sid 35

Fyrorna i Ankaret är på 91–110 kvadrat. I flera av lägenheterna har du möjlighet att välja bort en vägg och få större sociala ytor, och köksö finns som ett trevligt tillval i fler av dem. Balkongerna har fint söderläge och i fyran högst upp i huset hittar du en stor takterrass i samma soliga läge. Vardagen här underlättas av flera skjutdörrsgarderob och klädkammare, samt gäst-wc och vid vissa fall dubbla badrum.

Femmor 6 st

Sid 42

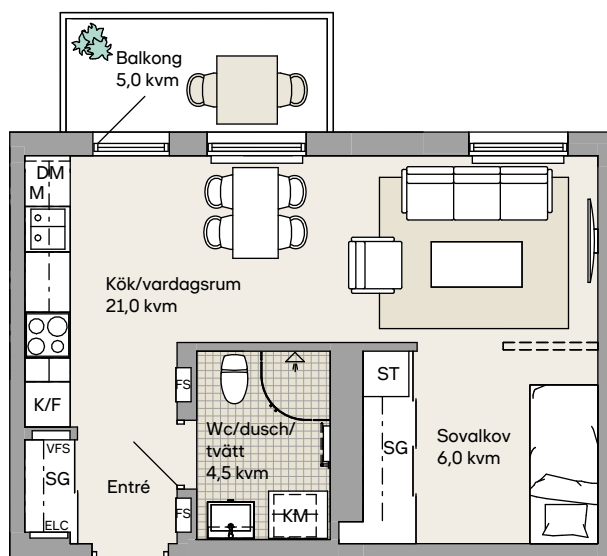
Kvarterets sex härliga femmor på 124 kvadrat ger dig stora ytor med plats för vänner och familj. På köksön kan du duka upp en trevlig buffé och under sommaren flyttar middagen ut på den stora balkongen med både söder- och västerläge. Lägenheterna har bra förvaring i varsitt stort förråd samt flera klädkammare. Vill du ha större sociala ytor kan du välja bort ett av sovrummen.



Denna QR-kod tar dig vidare till Bostadsväljaren.

Våning 2–5, 1,5 rok, 38,5 kvm

Lägenhet: A-1105, A-1205, A-1305 och A-1405



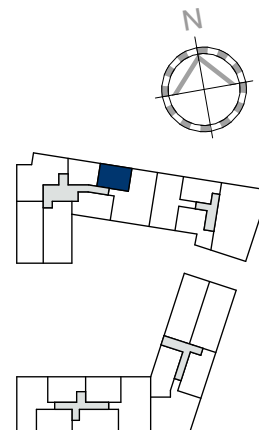
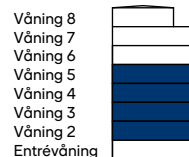
Radiator i badrum förekommer endast på våning 5



Generell takhöjd 2,50 m. Sänkt takhöjd 2,20 m. Ljudskärm förekommer vid vissa vädringsfönster.
Generell bröstningshöjd 600 mm. Radiatorer kan tillkomma eller utgå i exempelvis våtrum och klädkammare.

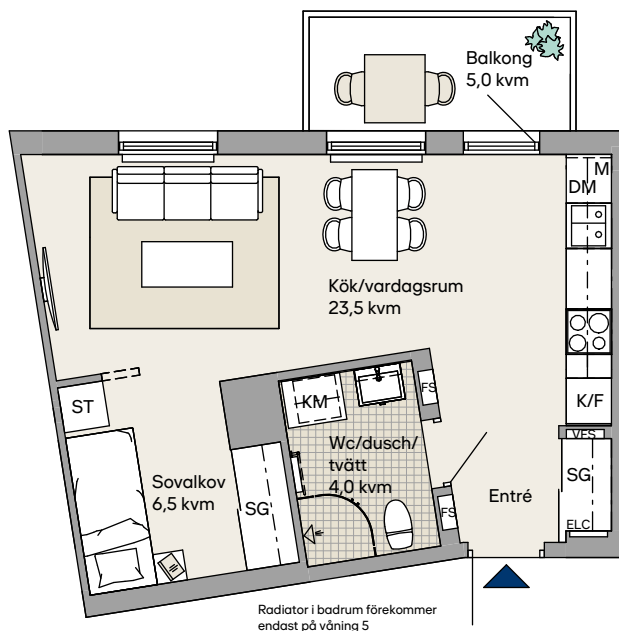
Teckenförklaring

BH	Bröstningshöjd	ST	Städsåp
DM	Diskmaskin	TM	Tvättmaskin
ELC	Elcentral	TT	Torktumlare
F	Frys	U/M	Ugn/mikro i högskåp
FS	Fördelarskåp	VFS	Värmefördelarskåp
HS	Högskåp	— — —	Tillval, vägg och köksö
K	Kyl	— — —	Radiator
K/F	Kyl/frys	- - -	Tillval, handdukstork
KM	Kombimaskin	▨	Frånvalsvägg
M	Mikro	- - -	Sänkt takhöjd
SG	Skjuddörrgarderob	- - -	Väggskåp. Hylla/klädstång



Våning 2–5, 1,5 rok, 39,5 kvm

Lägenhet: A-1104, A-1204, A-1304 och A-1404



Radiator i badrum förekommer endast på våning 5



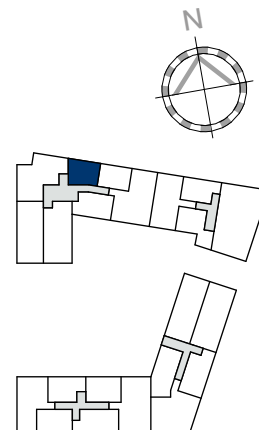
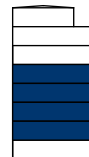
Skala 1:100

Generell takhöjd 2,50 m. Sänkt takhöjd 2,20 m. Ljudskärm förekommer vid vissa vädringsfönster.
Generell bröstningshöjd 600 mm. Radiatorer kan tillkomma eller utgå i exempelvis våtrum och klädkammare.

Teckenförklaring

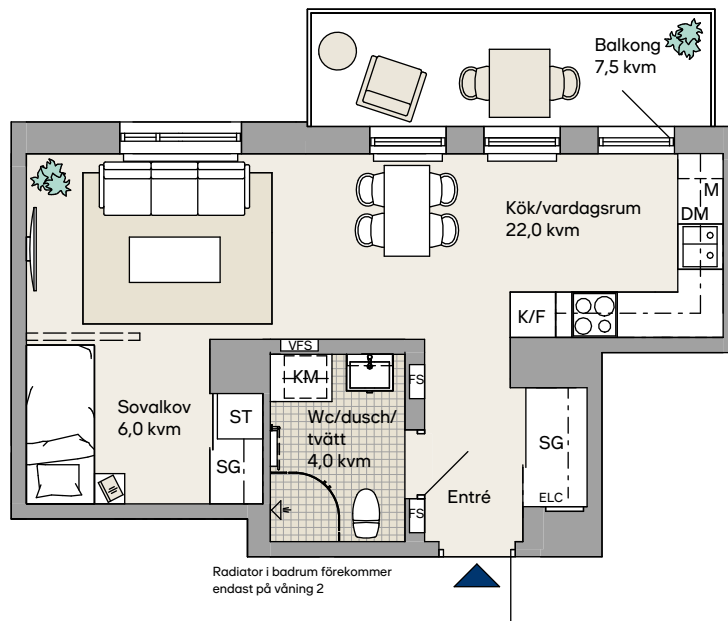
BH	Bröstningshöjd	ST	Städsåp
DM	Diskmaskin	TM	Tvättmaskin
ELC	Elcentral	TT	Torktumlare
F	Frys	U/M	Ugn/mikro i högskåp
FS	Fördelarskåp	VFS	Värmefördelarskåp
HS	Högskåp		Tillval, vägg och köksö
K	Kyl		Radiator
K/F	Kyl/frys		Tillval, handdukstork
KM	Kombimaskin		Frånvalsvägg
M	Mikro		Sänkt takhöjd
SG	Skjuddörrsgarderob		Väggsåp. Hylla/klädstång

Våning 8
Våning 7
Våning 6
Våning 5
Våning 4
Våning 3
Våning 2
Entrévåning

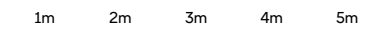


Våning 2–7, 1,5 rok, 39,5 kvm

Lägenhet: B-1103, B-1203, B-1303, B-1403, B-1503 och B-1603



Se en digital rundvandring av lägenhet B-1403

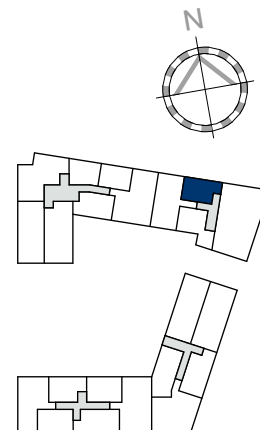
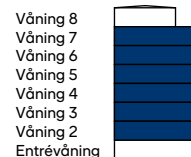


Skala 1:100

Generell takhöjd 2,50 m. Sänkt takhöjd 2,20 m. Ljudskärm förekommer vid vissa vädringsfönster.
Generell brösthöjd 600 mm. Radiatorer kan tillkomma eller utgå i exempelvis våtrum och klädkammare.

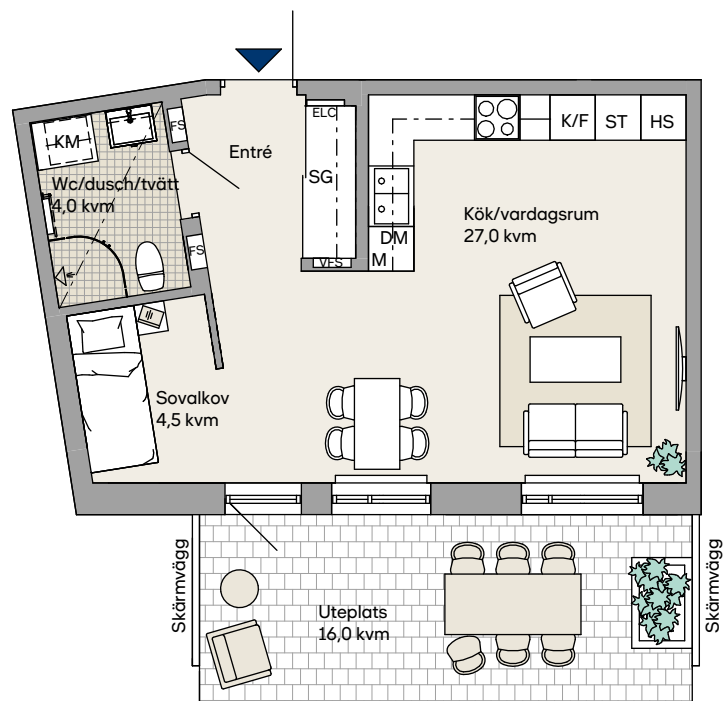
Teckenförklaring

BH	Brösthöjd	ST	Städsåp
DM	Diskmaskin	TM	Tvättmaskin
ELC	Elcentral	TT	Torktumlare
F	Frys	U/M	Ugn/mikro i högskåp
FS	Fördelarskåp	VFS	Värmefördelarskåp
HS	Högskåp	— — —	Tillval, vägg och köksö
K	Kyl	— — —	Radiator
K/F	Kyl/frys	- - -	Tillval, handdukstork
KM	Kombimaskin	▨	Frånvalsvägg
M	Mikro	- - -	Sänkt takhöjd
SG	Skjuddörrsgarderob	- - -	Väggsåp. Hylla/klädstång



Entréväning, 1,5 rok, 42,0 kvm

Lägenhet: A-1003



Se en digital rundvandring av lägenhet A-1104

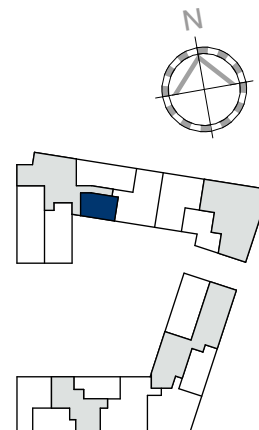


Skala 1:100

Generell takhöjd 3,09 m. Sänkt takhöjd i Wc och Wc/dusch till 2,70 m. Ljudskärm förekommer vid vissa vädringsfönster. Generell brösthöjd 600 mm. Radiatorer kan tillkomma eller utgå i exempelvis våtrum och klädkammare.

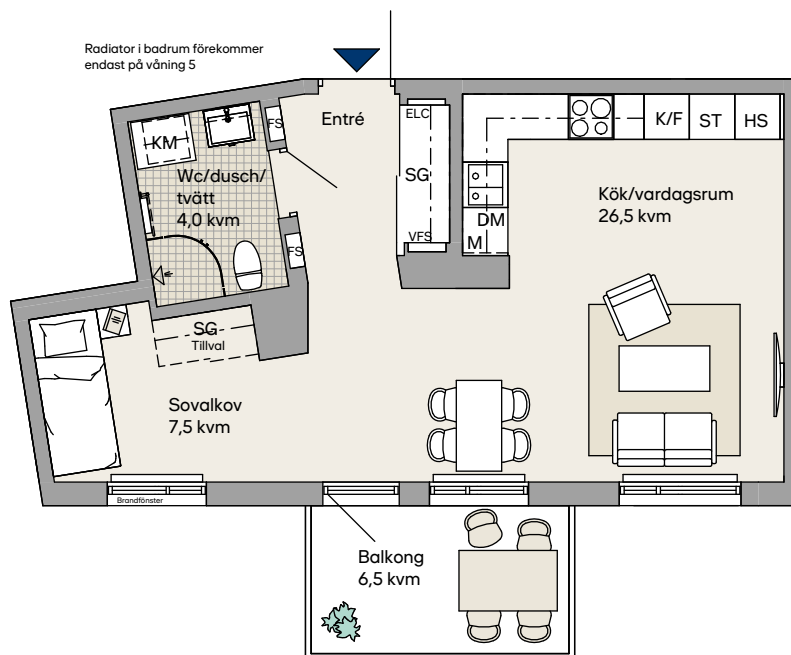
Teckenförklaring

BH	Brösthöjd	ST	Städsåp
DM	Diskmaskin	TM	Tvättmaskin
ELC	Elcentral	TT	Torktumlare
F	Frys	U/M	Ugn/mikro i högskåp
FS	Fördelarskåp	VFS	Värmefördelarskåp
HS	Högskåp		Tillval, vägg och köksö
K	Kyl		Radiator
K/F	Kyl/frys		Tillval, handdukstork
KM	Kombimaskin		Frånvalsvägg
M	Mikro		Sänkt takhöjd
SG	Skjutdörrsgarderob		Väggsåp. Hylla/klädstång



Våning 2–5, 1,5 rok, 46,0 kvm

Lägenhet: A-1107, A-1207, A-1307 och A-1407



1m 2m 3m 4m 5m

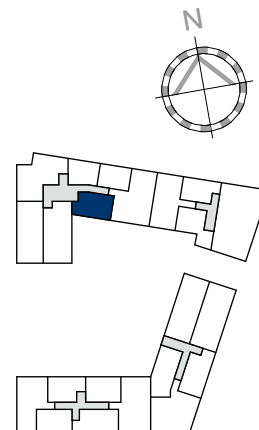
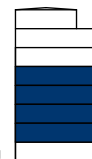
Skala 1:100

Generell takhöjd 2,50 m. Sänkt takhöjd 2,20 m. Ljudskärm förekommer vid vissa vädringsfönster.
Generell brösthöjd 600 mm. Radiatorer kan tillkomma eller utgå i exempelvis våtrum och klädkammare.

Teckenförklaring

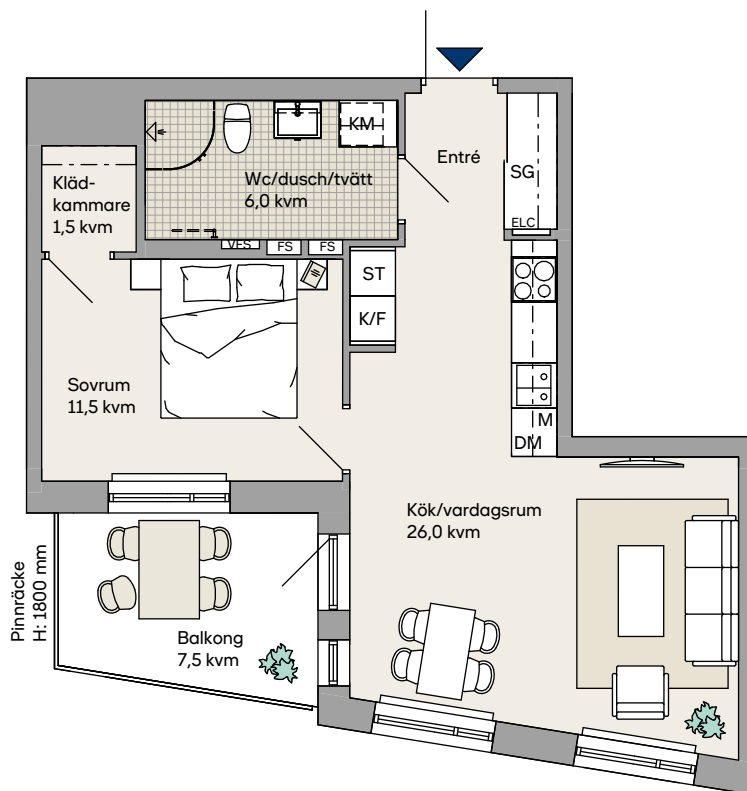
BH	Brösthöjd	ST	Städsåp
DM	Diskmaskin	TM	Tvättmaskin
ELC	Elcentral	TT	Torktumlare
F	Frys	U/M	Ugn/mikro i högskåp
FS	Fördelarskåp	VFS	Värmefördelarskåp
HS	Högskåp	— — —	Tillval, vägg och köksö
K	Kyl	— — —	Radiator
K/F	Kyl/frys	- - -	Tillval, handdukstork
KM	Kombimaskin	▨	Frånvalsvägg
M	Mikro	- - -	Sänkt takhöjd
SG	Skjutdörrsgarderob	- - -	Väggsåp. Hylla/klädstång

Våning 8
Våning 7
Våning 6
Våning 5
Våning 4
Våning 3
Våning 2
Entrévåning



Våning 2–7, 2 rok, 51,5 kvm

Lägenhet: B-1101, B-1201, B-1301, B-1401, B-1501 och B-1601

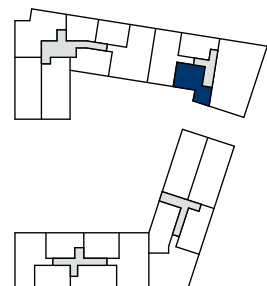
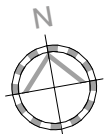


Skala 1:100

Generell takhöjd 2,50 m. Sänkt takhöjd 2,20 m. Ljudskärm förekommer vid vissa vädringsfönster.
 Generell brösthöjd 600 mm. Radiatorer kan tillkomma eller utgå i exempelvis våtrum och klädkammare.

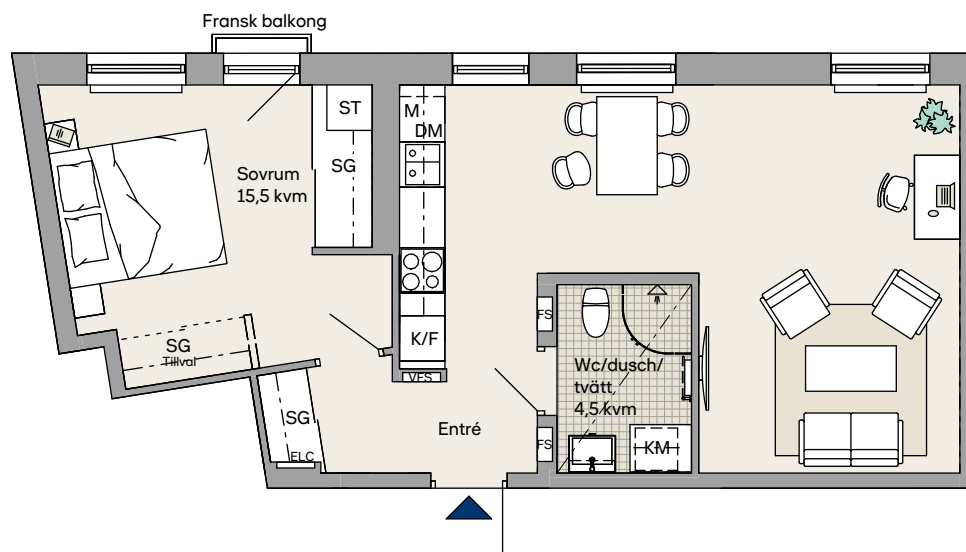
Teckenförklaring

BH	Brösthöjd	ST	Städskåp
DM	Diskmaskin	TM	Tvättmaskin
ELC	Elcentral	TT	Torktumlare
F	Frys	U/M	Ugn/mikro i högskåp
FS	Fördelarskåp	VFS	Värmefördelarskåp
HS	Högskåp	— — —	Tillval, vägg och köksö
K	Kyl	— — —	Radiator
K/F	Kyl/frys	- - -	Tillval, handdukstork
KM	Kombimaskin	▨	Frånvalsvägg
M	Mikro	- - -	Sänkt takhöjd
SG	Skjutdörrsgarderob	- - -	Väggskåp. Hylla/klädstång



Entrévaing, 2 rok, 57,5 kvm

Lägenhet: A-1001

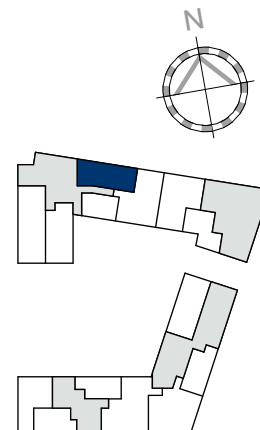


Skala 1:100

Generell takhöjd 3,09 m. Sänkt takhöjd i Wc och Wc/dusch till 2,70 m. Ljudskärm förekommer vid vissa vädringsfönster.
Generell brösthöjd 600 mm. Radiatorer kan tillkomma eller utgå i exempelvis våtrum och klädkammare.

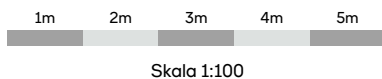
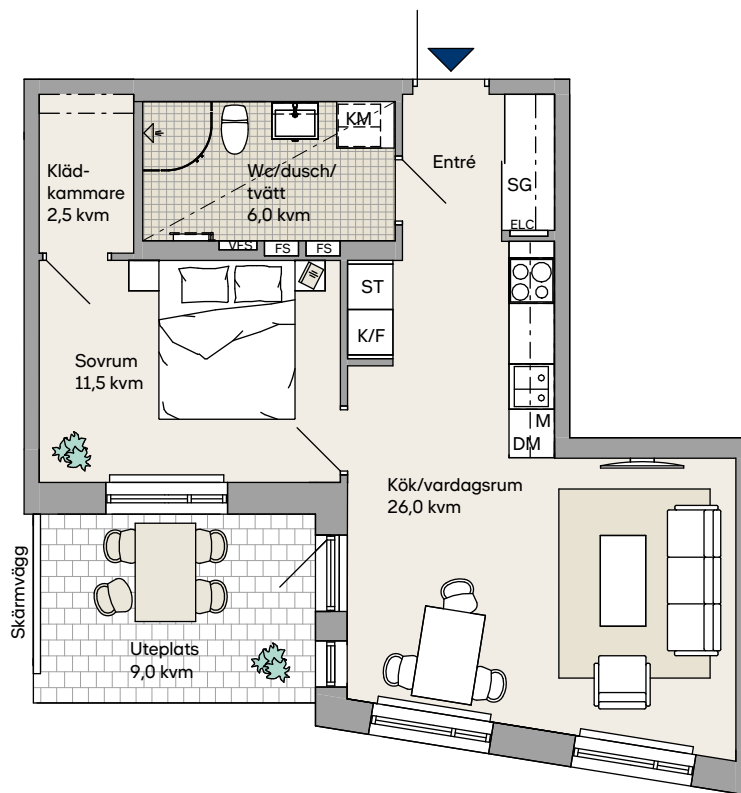
Teckenförklaring

BH	Brösthöjd	ST	Städsåp
DM	Diskmaskin	TM	Tvättmaskin
ELC	Elcentral	TT	Torktumlare
F	Frys	U/M	Ugn/mikro i högskåp
FS	Fördelarskåp	VFS	Värmefördelarskåp
HS	Högskåp	— — —	Tillval, vägg och köksö
K	Kyl	— — —	Radiator
K/F	Kyl/frys	- - -	Tillval, handdukstork
KM	Kombimaskin	///	Frånvalsvägg
M	Mikro	- - -	Sänkt takhöjd
SG	Skjuddörrgarderob	- - -	Väggsåp. Hylla/klädstång



Entrévaning, 2 rok, 52,5 kvm

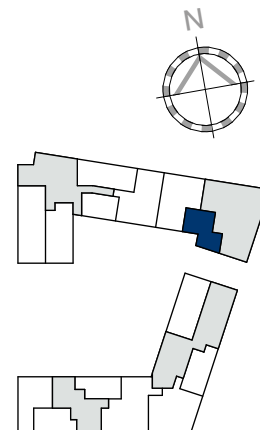
Lägenhet: B-1001



Generell takhöjd 3,09 m. Sänkt takhöjd i Wc och Wc/dusch till 2,70 m. Ljudskärm förekommer vid vissa vädringsfönster.
 Generell bröstningshöjd 600 mm. Radiatorer kan tillkomma eller utgå i exempelvis våtrum och kläd-kammare.

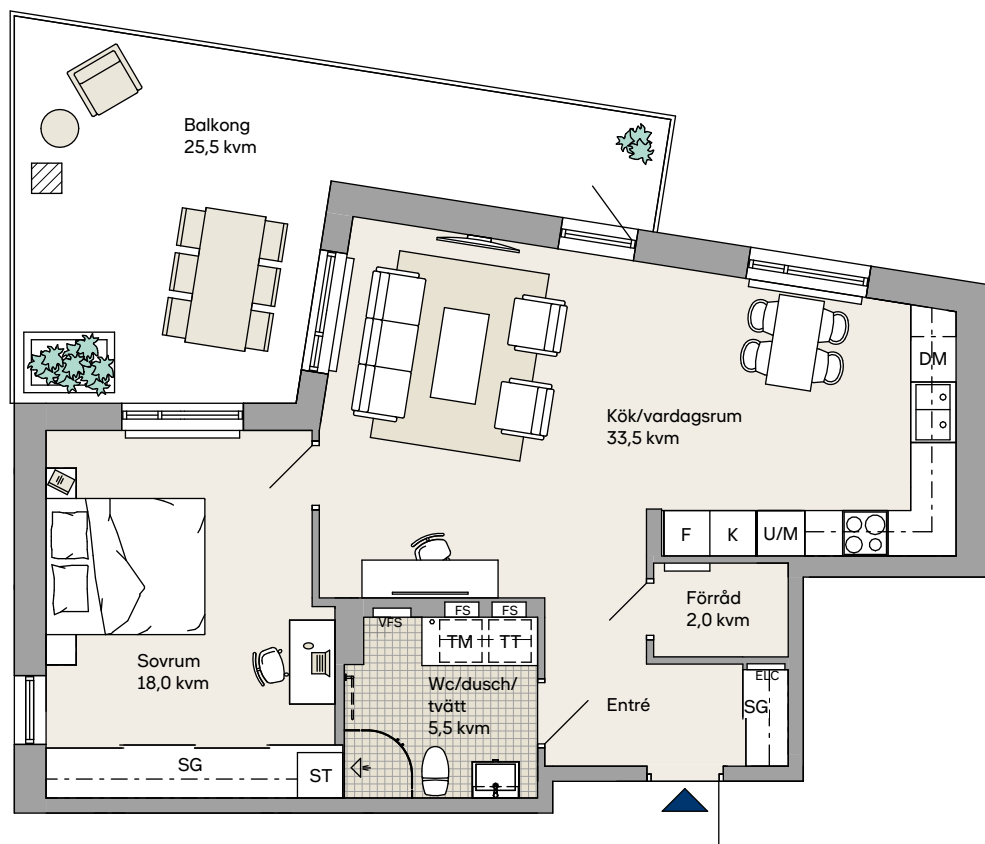
Teckenförklaring

BH	Bröstningshöjd	ST	Städs-kåp
DM	Diskmaskin	TM	Tvättmaskin
ELC	Elcentral	TT	Torktumlare
F	Frys	U/M	Ugn/mikro i högskåp
FS	Fördelarskåp	VFS	Värmefördelarskåp
HS	Högskåp		Tillval, vägg och köksö
K	Kyl		Radiator
K/F	Kyl/frys		Tillval, handdukstork
KM	Kombimaskin		Frånvalsvägg
M	Mikro		Sänkt takhöjd
SG	Skjutdörrsgarderob		Väggs-kåp. Hylla/klädstång



Våning 6, 2 rok, 68,5 kvm

Lägenhet: A-1502

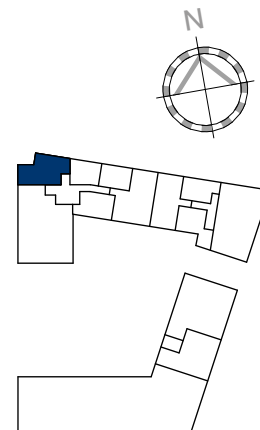
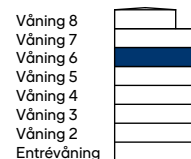


Skala 1:100

Generell takhöjd 2,50 m. Sänkt takhöjd 2,20 m. Ljudskärm förekommer vid vissa vådringsfönster.
 Generell bröstningshöjd 600 mm. Radiatorer kan tillkomma eller utgå i exempelvis våtrum och klädkammare.

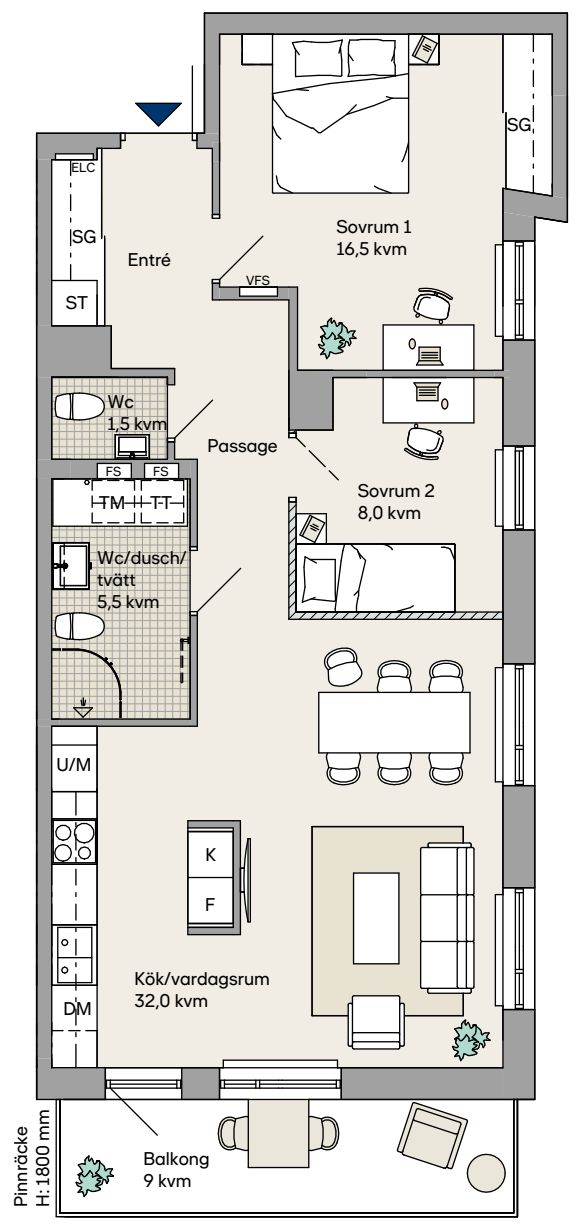
Teckenförklaring

BH	Bröstningshöjd	ST	Städsåp
DM	Diskmaskin	TM	Tvättmaskin
ELC	Elcentral	TT	Torktumlare
F	Frys	U/M	Ugn/mikro i högskåp
FS	Fördelarskåp	VFS	Värmefördelarskåp
HS	Högskåp	---	Tillval, vägg och köksö
K	Kyl	—	Radiator
K/F	Kyl/frys	- - -	Tillval, handdukstork
KM	Kombimaskin	///	Frånvalsvägg
M	Mikro	- - -	Sänkt takhöjd
SG	Skjutdörrsgarderob	- - -	Väggsåp. Hylla/klädstång



Våning 2, 3 rok, 79,0 kvm

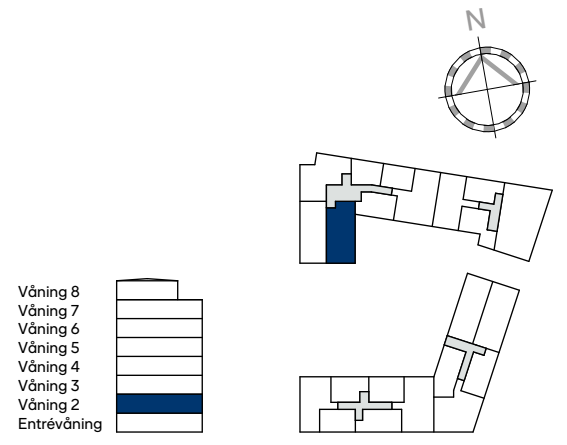
Lägenhet: A-1101



Generell takhöjd 2,50 m. Sänkt takhöjd 2,20 m. Ljudskärm förekommer vid vissa vådringsfönster.
 Generell brösthöjd 600 mm. Radiatorer kan tillkomma eller utgå i exempelvis våtrum och klädkammare.

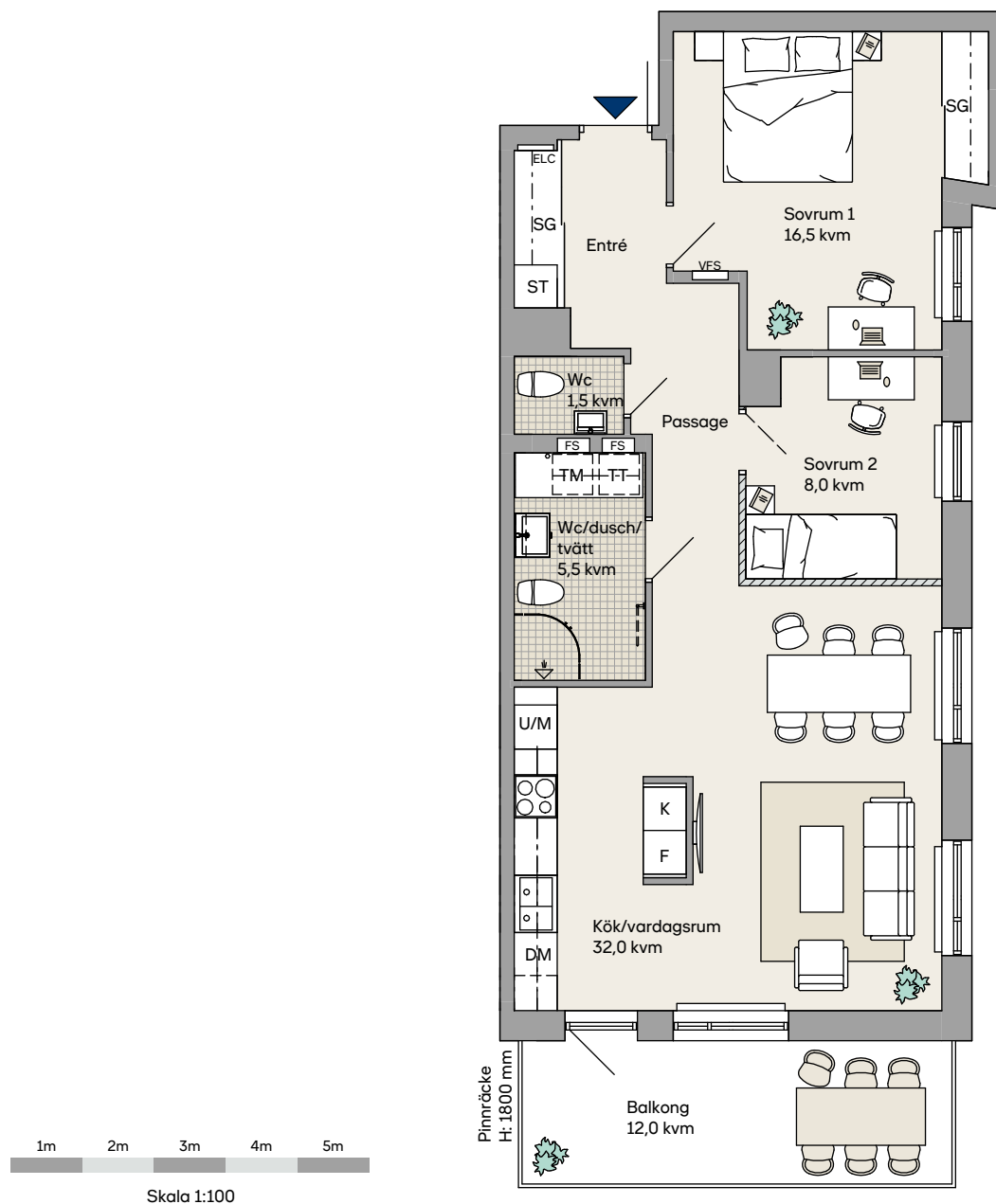
Teckenförklaring

BH	Brösthöjd	ST	Städsåp
DM	Diskmaskin	TM	Tvättmaskin
ELC	Elcentral	TT	Torktumlare
F	Frys	U/M	Ugn/mikro i högskåp
FS	Fördelarskåp	VFS	Värmefördelarskåp
HS	Högskåp		Tillval, vägg och köksö
K	Kyl		Radiator
K/F	Kyl/frys		Tillval, handdukstork
KM	Kombimaskin		Frånvalsvägg
M	Mikro		Sänkt takhöjd
SG	Skjuddörrsgarderob		Väggsåp. Hylla/klädstång



Våning 3–5, 3 rok, 79,0 kvm

Lägenhet: A-1201, A-1301 och A-1401

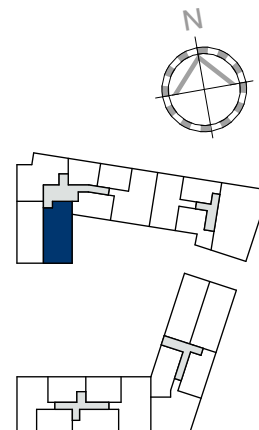


Generell takhöjd 2,50 m. Sänkt takhöjd 2,20 m. Ljudskärm förekommer vid vissa vådringsfönster.
 Generell bröstningshöjd 600 mm. Radiatorer kan tillkomma eller utgå i exempelvis våtrum och klädkammare.

Teckenförklaring

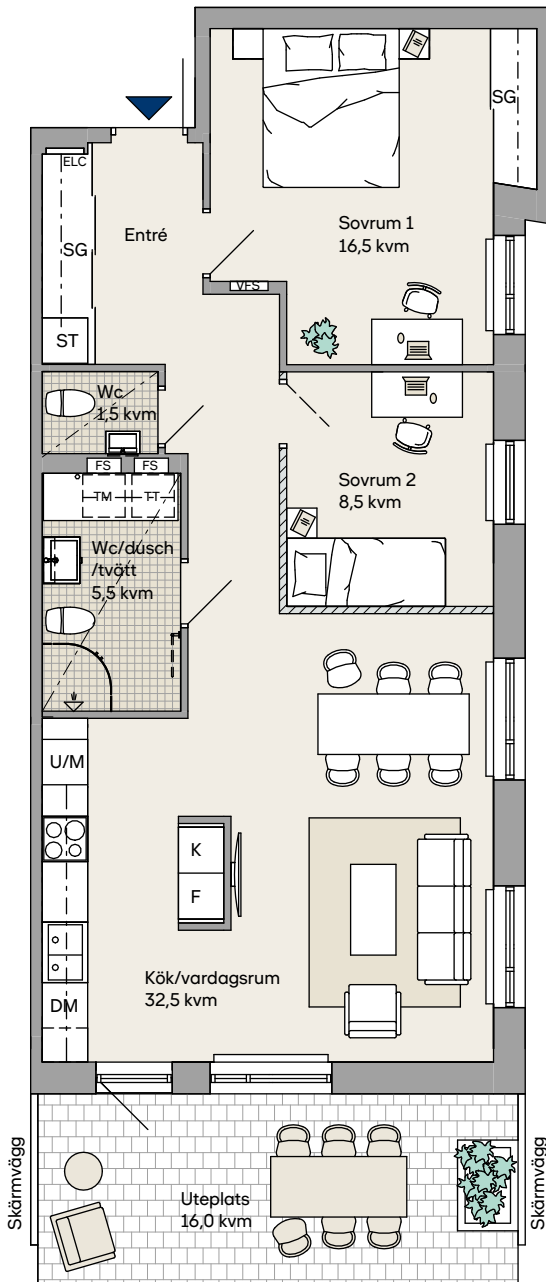
BH	Bröstningshöjd	ST	Städsåp
DM	Diskmaskin	TM	Tvättmaskin
ELC	Elcentral	TT	Torktumlare
F	Frys	U/M	Ugn/mikro i högskåp
FS	Fördelarskåp	VFS	Värmefördelarskåp
HS	Högskåp		Tillval, vägg och köksö
K	Kyl		Radiator
K/F	Kyl/frys		Tillval, handdukstork
KM	Kombimaskin		Frånvalsvägg
M	Mikro		Sänkt takhöjd
SG	Skjutdörrsgarderob		Väggsåp. Hylla/klädstång

Våning 8
 Våning 7
 Våning 6
 Våning 5
 Våning 4
 Våning 3
 Våning 2
 Entrévåning



Entréväning, 3 rok, 79,5 kvm

Lägenhet: A-1004



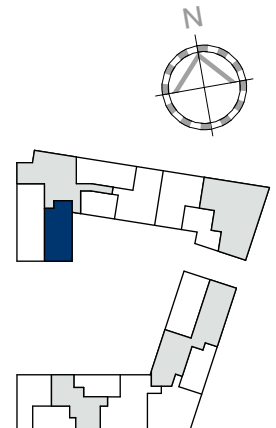
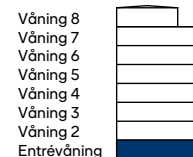
1m 2m 3m 4m 5m

Skala 1:100

Generell takhöjd 3,09 m. Sänkt takhöjd i Wc och Wc/dusch till 2,70 m. Ljudskärm förekommer vid vissa vädringsfönster.
Generell brösthöjd 600 mm. Radiatorer kan tillkomma eller utgå i exempelvis vätrum och klädkammare.

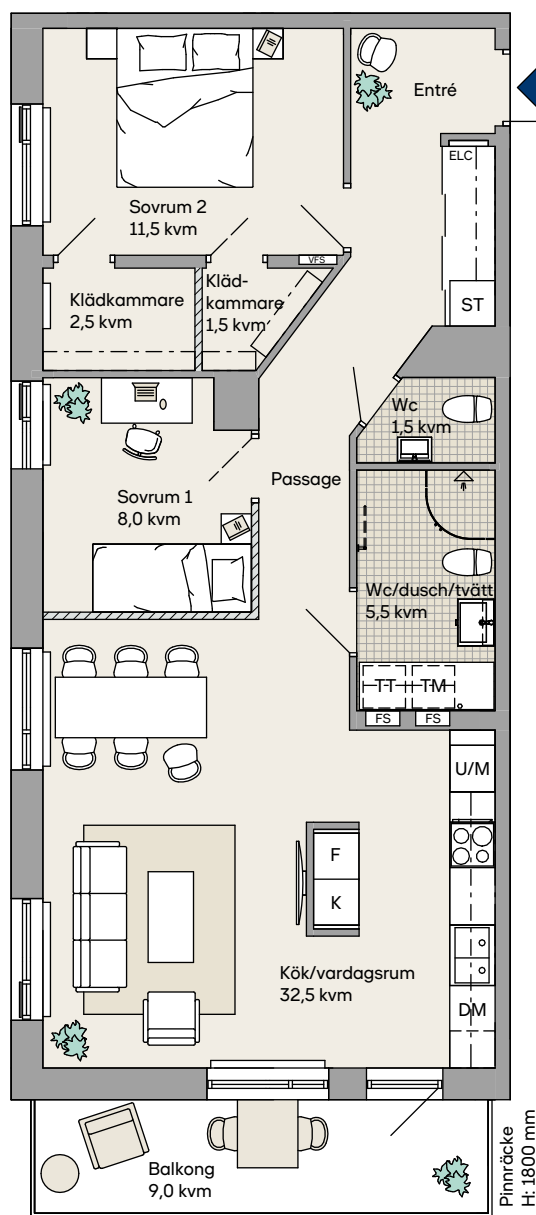
Teckenförklaring

BH	Brösthöjd	ST	Städsåp
DM	Diskmaskin	TM	Tvättmaskin
ELC	Elcentral	TT	Torktumlare
F	Frys	U/M	Ugn/mikro i högskåp
FS	Fördelarskåp	VFS	Värmefördelarskåp
HS	Högskåp		Tillval, vägg och köksö
K	Kyl		Radiator
K/F	Kyl/frys		Tillval, handdukstork
KM	Kombimaskin		Frånvalsvägg
M	Mikro		Sänkt takhöjd
SG	Skjutdörrsgarderob		Väggsåp. Hylla/klädstång



Våning 2, 3 rok, 81,5 kvm

Lägenhet: A-1102



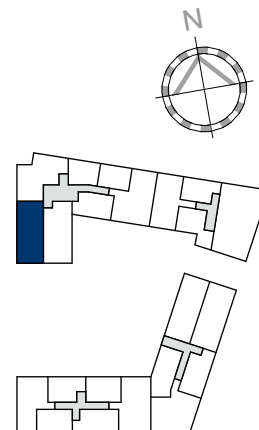
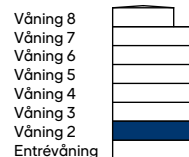
1m 2m 3m 4m 5m

Skala 1:100

Generell takhöjd 2,50 m. Sänkt takhöjd 2,20 m. Ljudskärm förekommer vid vissa vådringsfönster.
 Generell brösthöjd 600 mm. Radiatorer kan tillkomma eller utgå i exempelvis våtrum och kläd-kammare.

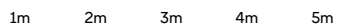
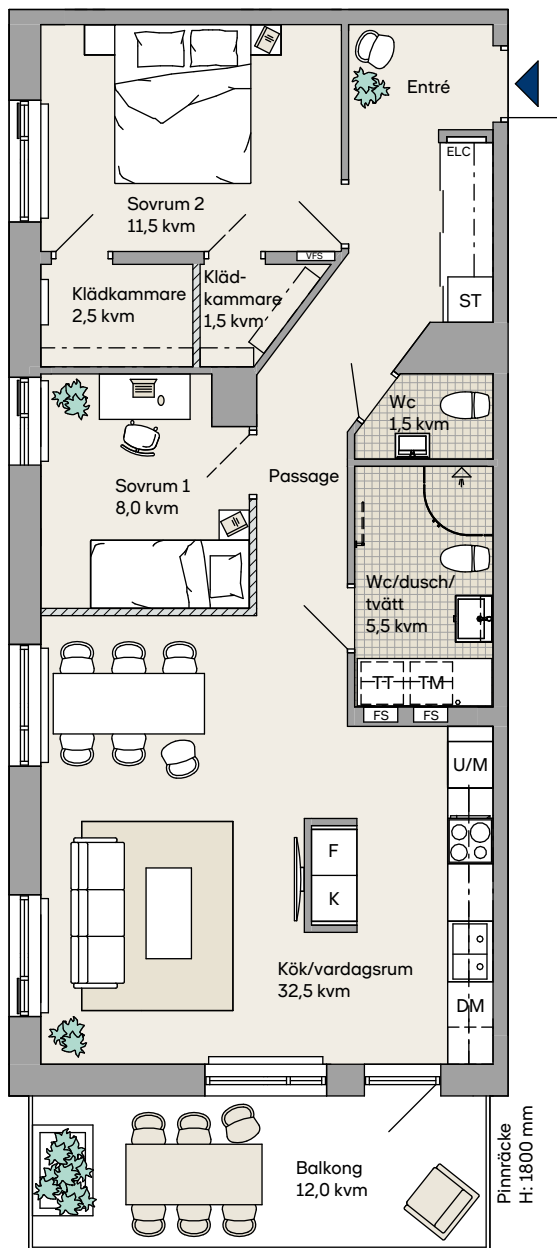
Teckenförklaring

BH	Brösthöjd	ST	Städs-kåp
DM	Diskmaskin	TM	Tvättmaskin
ELC	Elcentral	TT	Torktumlare
F	Frys	U/M	Ugn/mikro i högskåp
FS	Fördelarskåp	VFS	Värmefördelarskåp
HS	Högskåp		Tillval, vägg och köksö
K	Kyl		Radiator
K/F	Kyl/frys		Tillval, handdukstork
KM	Kombimaskin		Frånvalsvägg
M	Mikro		Sänkt takhöjd
SG	Skjuddörrsgarderob		Väggs-kåp. Hylla/klädstång



Våning 3–5, 3 rok, 81,5 kvm

Lägenhet: A-1202, A-1302 och A-1402

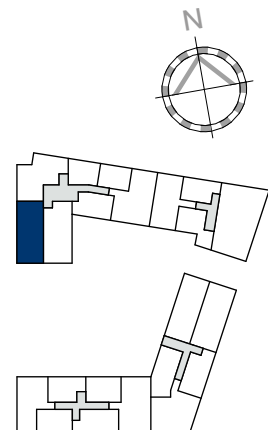


Skala 1:100

Generell takhöjd 2,50 m. Sänkt takhöjd 2,20 m. Ljudskärm förekommer vid vissa vådringsfönster.
 Generell brösthöjd 600 mm. Radiatorer kan tillkomma eller utgå i exempelvis våtrum och kläd-kammare.

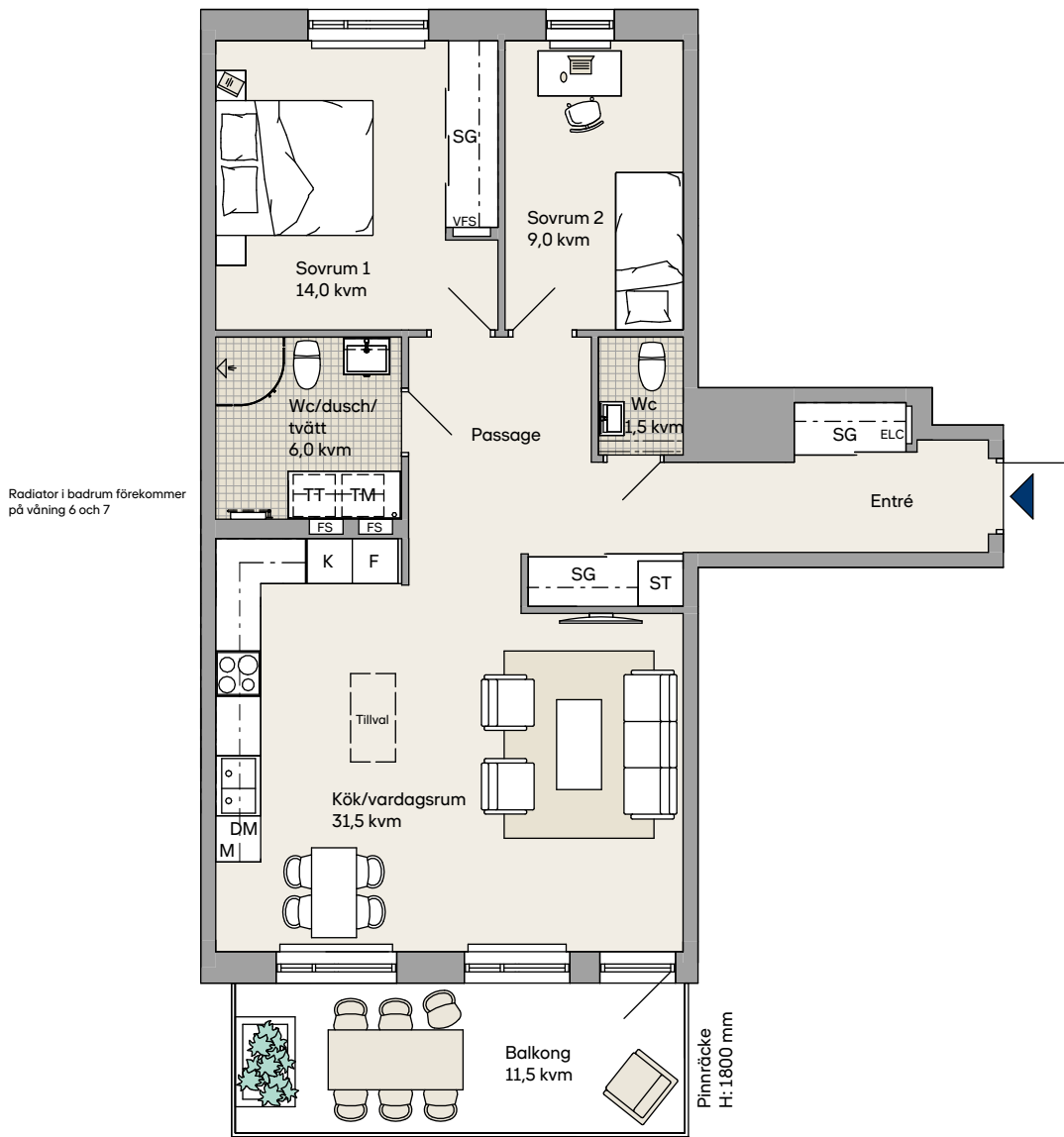
Teckenförklaring

BH	Brösthöjd	ST	Städs-kåp
DM	Diskmaskin	TM	Tvättmaskin
ELC	Elcentral	TT	Torktumlare
F	Frys	U/M	Ugn/mikro i högskåp
FS	Fördelarskåp	VFS	Värmefördelarskåp
HS	Högskåp		Tillval, vägg och köksö
K	Kyl		Radiator
K/F	Kyl/frys		Tillval, handdukstork
KM	Kombimaskin		Frånvalsvägg
M	Mikro		Sänkt takhöjd
SG	Skjutdörrsgarderob		Väggs-kåp. Hylla/klädstäng

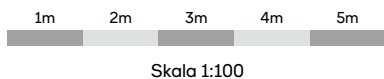


Våning 2–7, 3 rok, 82,5 kvm

Lägenhet: B-1102, B-1202, B-1302, B-1402, B-1502 och B-1602



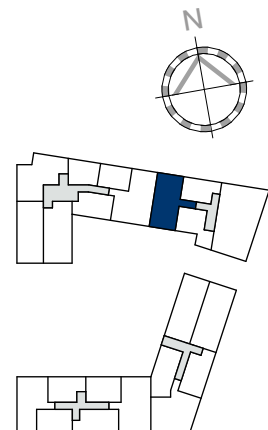
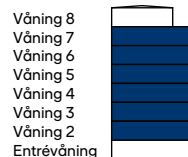
Radiator i badrum förekommer på våning 6 och 7



Generell takhöjd 2,50 m. Sänkt takhöjd 2,20 m. Ljudskärm förekommer vid vissa vådringsfönster.
Generell bröstningshöjd 600 mm. Radiatorer kan tillkomma eller utgå i exempelvis våtrum och klädkammare.

Teckenförklaring

BH	Bröstningshöjd	ST	Städsåp
DM	Diskmaskin	TM	Tvättmaskin
ELC	Elcentral	TT	Torktumlare
F	Frys	U/M	Ugn/mikro i högskåp
FS	Fördelarskåp	VFS	Värmefördelarskåp
HS	Högskåp		Tillval, vägg och köksö
K	Kyl		Radiator
K/F	Kyl/frys		Tillval, handduksstork
KM	Kombimaskin		Frånvalsvägg
M	Mikro		Sänkt takhöjd
SG	Skjutdörrsgarderob		Väggsåp. Hylla/klädstång



Våning 8, 3 rok, 93,5 kvm

Lägenhet: B-1701



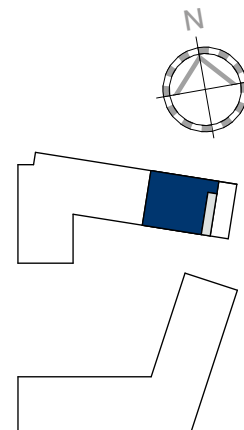
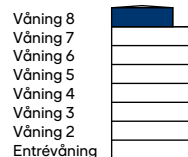
1m 2m 3m 4m 5m

Skala 1:100

Generell takhöjd 2,50 m. Sänkt takhöjd 2,20 m. Ljudskärm förekommer vid vissa vådringsfönster.
Generell brösthöjd 600 mm. Radiatorer kan tillkomma eller utgå i exempelvis våtrum och klädkammare.

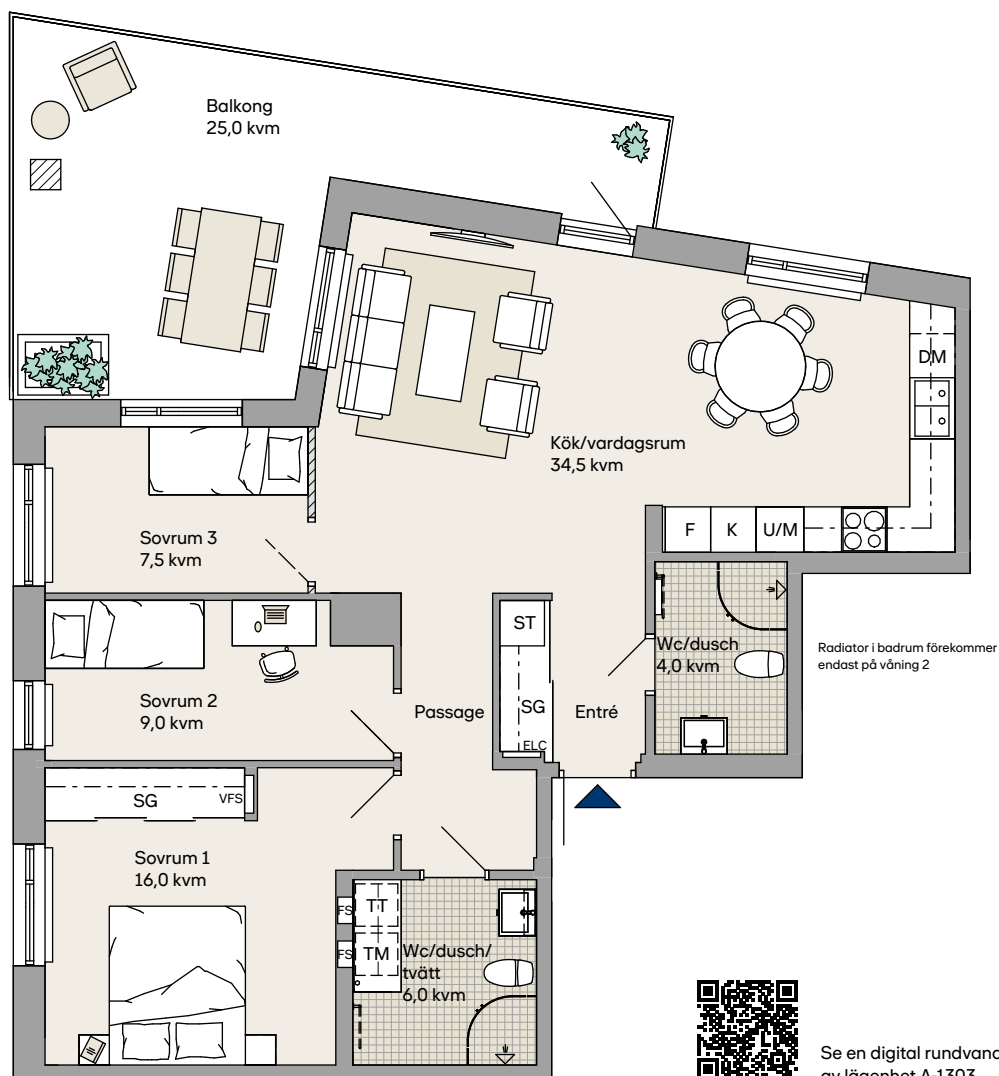
Teckenförklaring

BH	Brösthöjd	ST	Städsåp
DM	Diskmaskin	TM	Tvättmaskin
ELC	Elcentral	TT	Torktumlare
F	Frys	U/M	Ugn/mikro i högskåp
FS	Fördelarskåp	VFS	Värmefördelarskåp
HS	Högskåp		Tillval, vägg och köksö
K	Kyl		Radiator
K/F	Kyl/frys		Tillval, handdukstork
KM	Kombimaskin		Frånvalsvägg
M	Mikro		Sänkt takhöjd
SG	Skjutdörrsgarderob		Väggsåp. Hylla/klädstång



Våning 2–5, 4 rok, 91,0 kvm

Lägenhet: A-1103, A-1203, A-1303 och A-1403



Se en digital rundvandring av lägenhet A-1303

1m 2m 3m 4m 5m

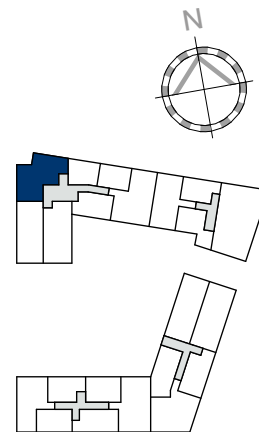
Skala 1:100

Generell takhöjd 2,50 m. Sänkt takhöjd 2,20 m. Ljudskärm förekommer vid vissa vädringsfönster.
Generell brösthöjd 600 mm. Radiatorer kan tillkomma eller utgå i exempelvis våtrum och klädkammare.

Teckenförklaring

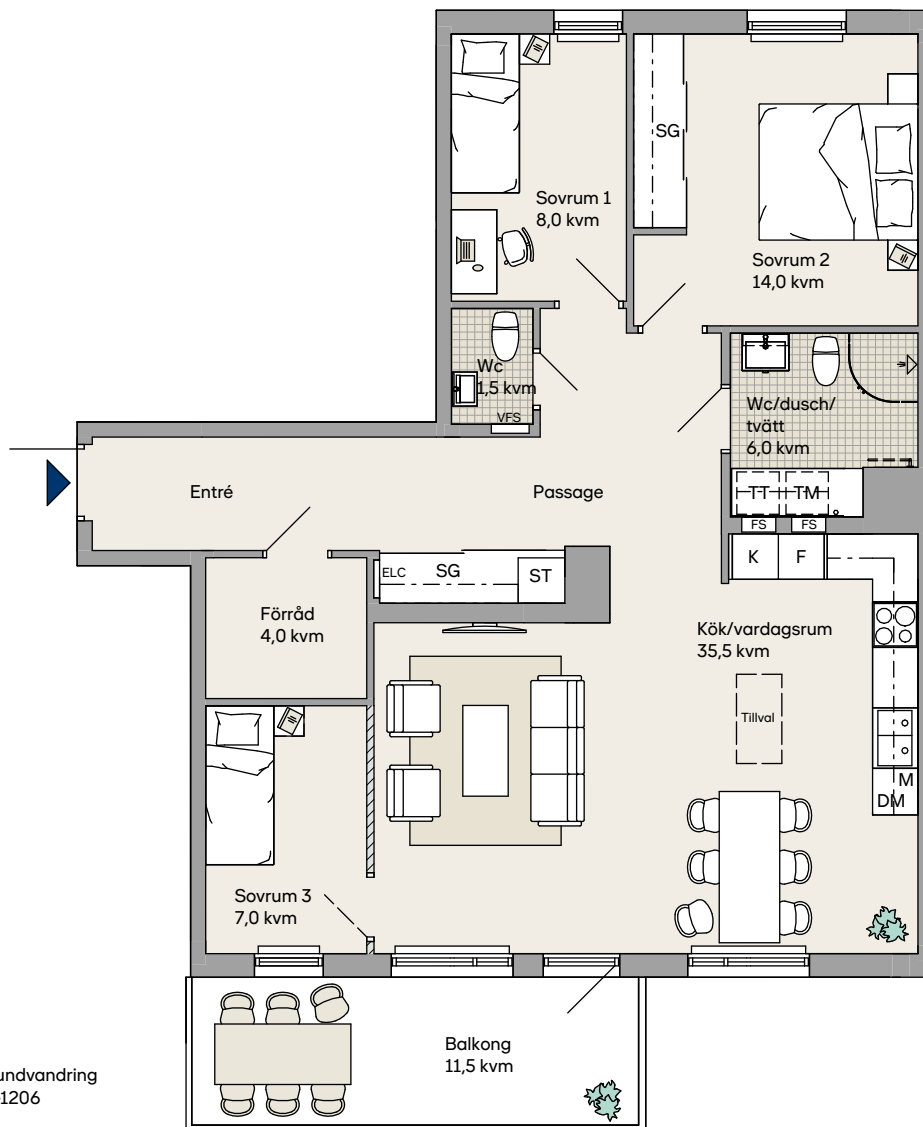
BH	Brösthöjd	ST	Städsåp
DM	Diskmaskin	TM	Tvättmaskin
ELC	Elcentral	TT	Torktumlare
F	Frys	U/M	Ugn/mikro i högskåp
FS	Fördelarskåp	VFS	Värmefördelarskåp
HS	Högskåp	— — —	Tillval, vägg och köksö
K	Kyl	— — —	Radiator
K/F	Kyl/frys	- - -	Tillval, handdukstork
KM	Kombimaskin	///	Frånvalsvägg
M	Mikro	- - -	Sänkt takhöjd
SG	Skjutdörrsgarderob	- - -	Väggsåp. Hylla/klädstång

Våning 8
Våning 7
Våning 6
Våning 5
Våning 4
Våning 3
Våning 2
Entrévåning

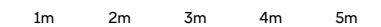


Våning 2–5, 4 rok, 98,5 kvm

Lägenhet: A-1106, A-1206, A-1306 och A-1406



Se en digital rundvandring av lägenhet A-1206

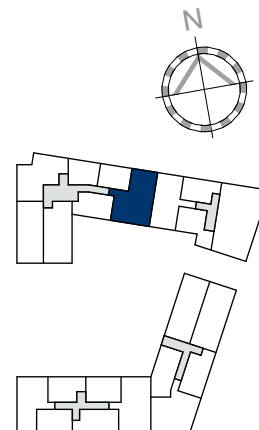
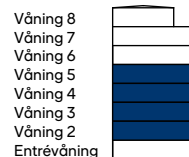


Skala 1:100

Generell takhöjd 2,50 m. Sänkt takhöjd 2,20 m. Ljudskärm förekommer vid vissa vådringsfönster.
Generell brösthöjd 600 mm. Radiatorer kan tillkomma eller utgå i exempelvis våtrum och klädkammare.

Teckenförklaring

BH	Brösthöjd	ST	Städsåp
DM	Diskmaskin	TM	Tvättmaskin
ELC	Elcentral	TT	Torktumlare
F	Frys	U/M	Ugn/mikro i högskåp
FS	Fördelarskåp	VFS	Värmefördelarskåp
HS	Högskåp		Tillval, vägg och köksö
K	Kyl		Radiator
K/F	Kyl/frys		Tillval, handdukstork
KM	Kombimaskin		Frånvalsvägg
M	Mikro		Sänkt takhöjd
SG	Skjuddörrgarderob		Väggsåp. Hylla/klädstång



Entréväning, 4 rok, 98,5 kvm

Lägenhet: B-1002



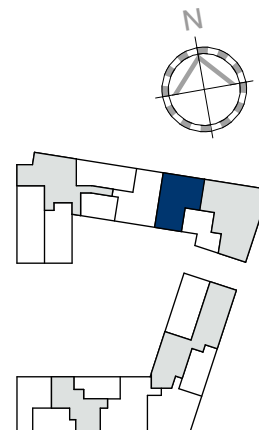
1m 2m 3m 4m 5m

Skala 1:100

Generell takhöjd 3,09 m. Sänkt takhöjd i Wc och Wc/dusch till 2,70 m. Ljudskärm förekommer vid vissa vädringsfönster.
Generell bröstningshöjd 600 mm. Radiatorer kan tillkomma eller utgå i exempelvis våtrum och klädkammare.

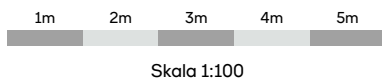
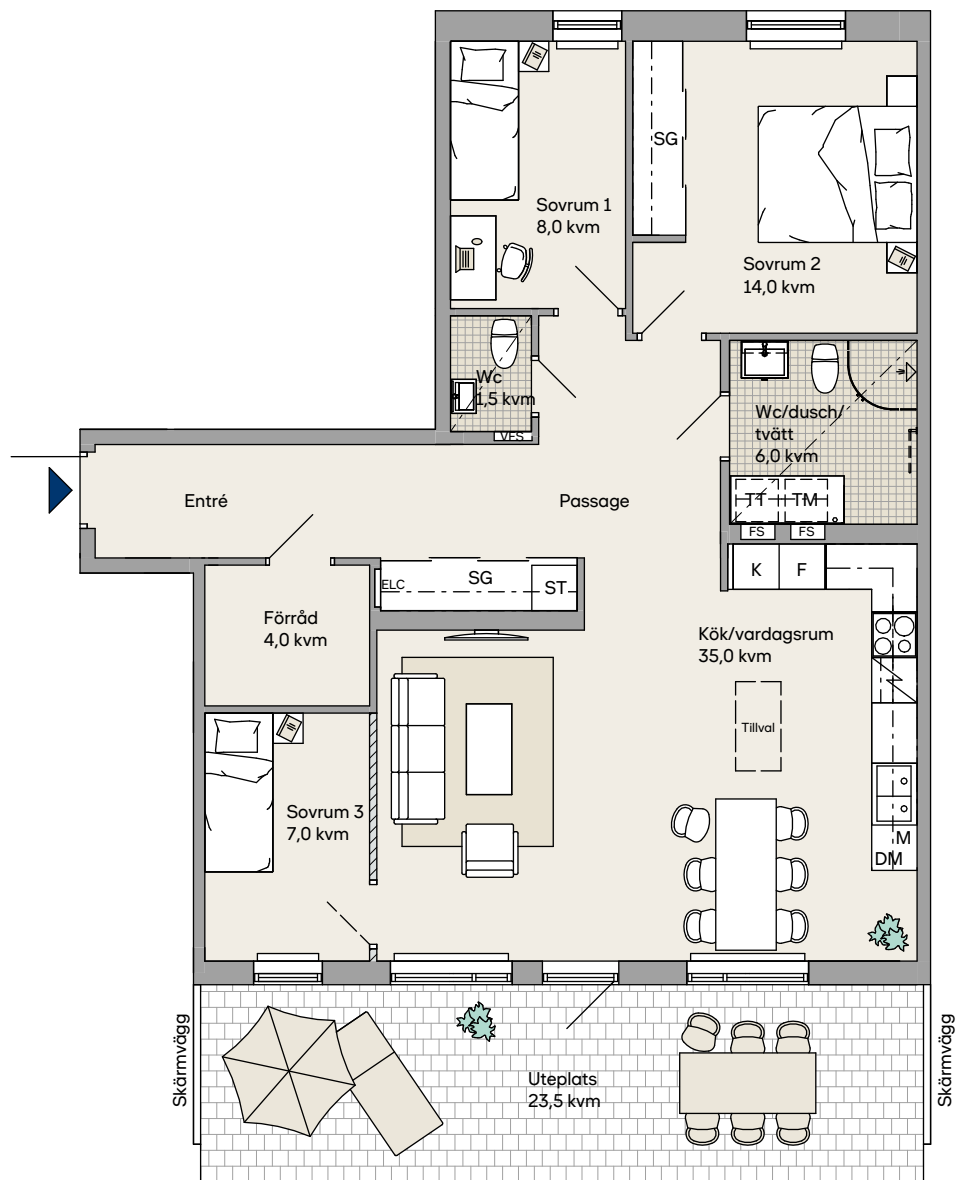
Teckenförklaring

BH	Bröstningshöjd	ST	Städsåp
DM	Diskmaskin	TM	Tvättmaskin
ELC	Elcentral	TT	Torktumlare
F	Frys	U/M	Ugn/mikro i högskåp
FS	Fördelarskåp	VFS	Värmefördelarskåp
HS	Högskåp	— — —	Tillval, vägg och köksö
K	Kyl	— — —	Radiator
K/F	Kyl/frys	- - -	Tillval, handdukstork
KM	Kombimaskin	▨	Frånvalsvägg
M	Mikro	- - -	Sänkt takhöjd
SG	Skjutdörrsgarderob	- - -	Väggsåp. Hylla/klädstång



Entréväning, 4 rok, 99,5 kvm

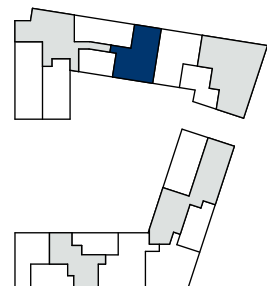
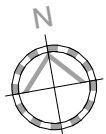
Lägenhet: A-1002



Generell takhöjd 3,09 m. Sänkt takhöjd i Wc och Wc/dusch till 2,70 m. Ljudskärm förekommer vid vissa vädringsfönster.
 Generell brösthöjd 600 mm. Radiatorer kan tillkomma eller utgå i exempelvis vätrum och klädkammare.

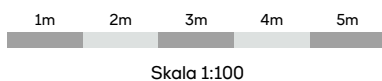
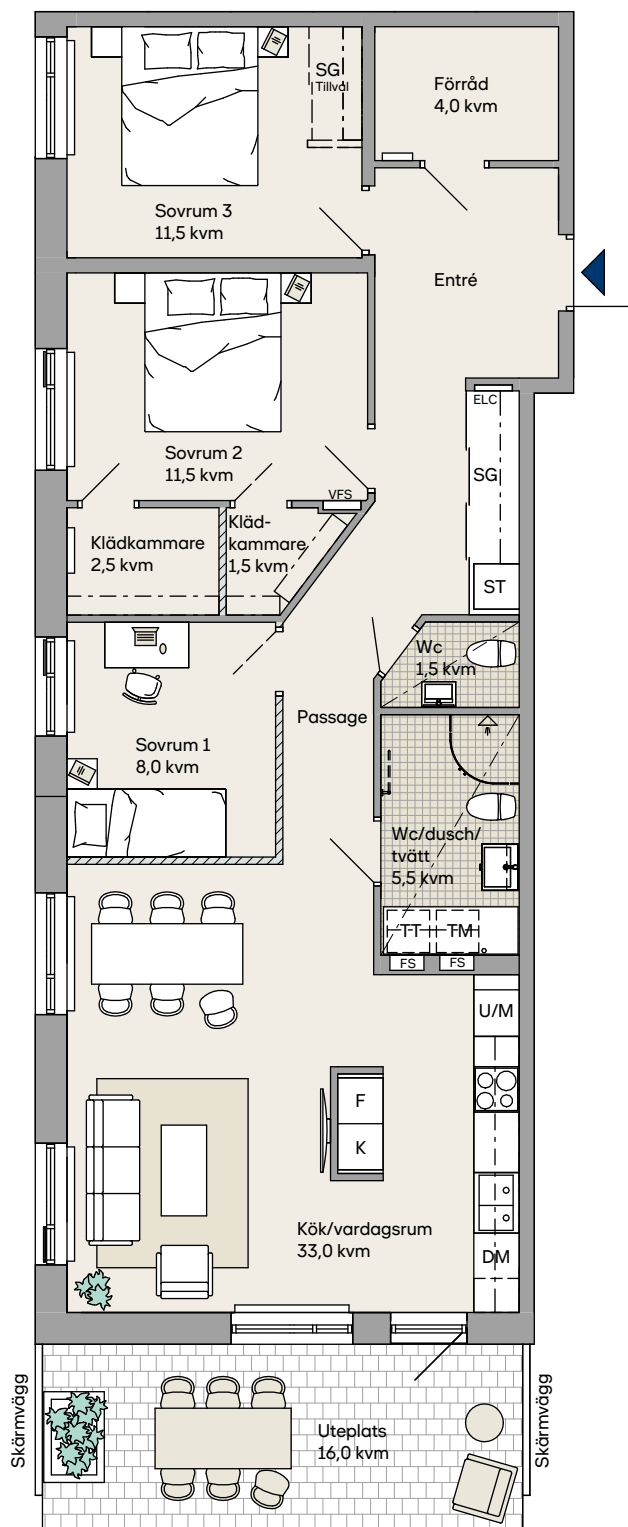
Teckenförklaring

BH	Brösthöjd	ST	Städsåp
DM	Diskmaskin	TM	Tvättmaskin
ELC	Elcentral	TT	Torktumlare
F	Frys	U/M	Ugn/mikro i högskåp
FS	Fördelarskåp	VFS	Värmefördelarskåp
HS	Högskåp	— — —	Tillval, vägg och köksö
K	Kyl	— — —	Radiator
K/F	Kyl/frys	- - -	Tillval, handdukstork
KM	Kombimaskin	▨	Frånvalsvägg
M	Mikro	- - -	Sänkt takhöjd
SG	Skjutdörrsgarderob	- - -	Väggsåp. Hylla/klädstång



Entrévaing, 4 rok, 104,0 kvm

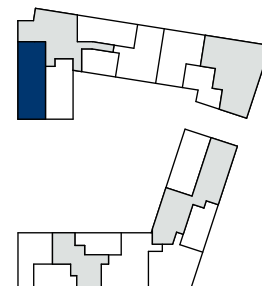
Lägenhet: A-1005



Generell takhöjd 3,09 m. Sänkt takhöjd i Wc och Wc/dusch till 2,70 m. Ljudskärm förekommer vid vissa vädringsfönster.
Generell brösthöjd 600 mm. Radiatorer kan tillkomma eller utgå i exempelvis vätrum och klädkammare.

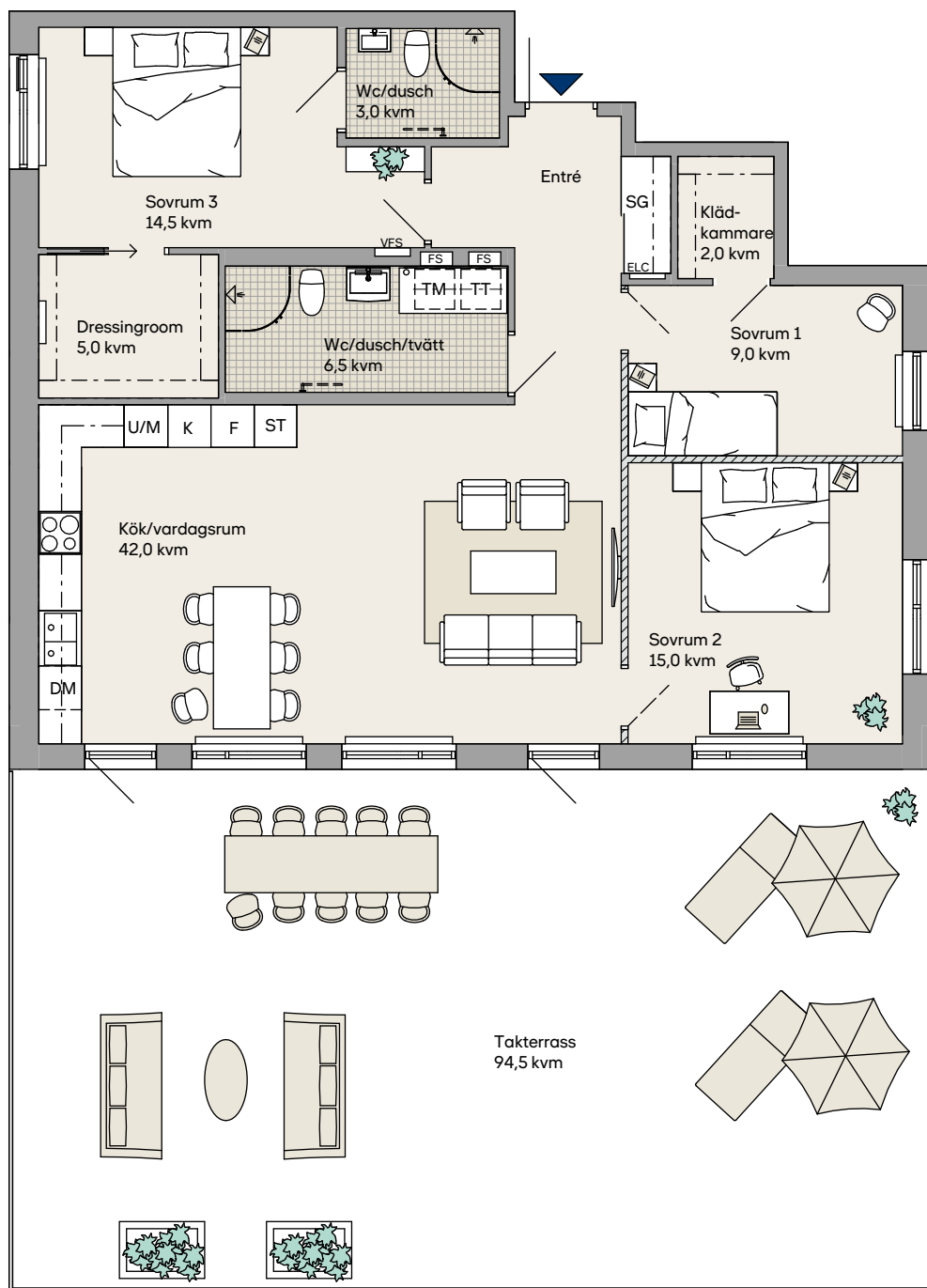
Teckenförklaring

BH	Brösthöjd	ST	Städsåp
DM	Diskmaskin	TM	Tvättmaskin
ELC	Elcentral	TT	Torktumlare
F	Frys	U/M	Ugn/mikro i högskåp
FS	Fördelarskåp	VFS	Värmefördelarskåp
HS	Högskåp		Tillval, vägg och köksö
K	Kyl		Radiator
K/F	Kyl/frys		Tillval, handdukstork
KM	Kombimaskin		Frånvalsvägg
M	Mikro		Sänkt takhöjd
SG	Skjutdörrsgarderob		Väggsåp. Hylla/klädstång



Våning 6, 4 rok, 110,0 kvm

Lägenhet: A-1501



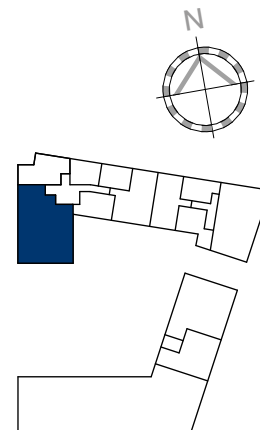
1m 2m 3m 4m 5m

Skala 1:100

Generell takhöjd 2,50 m. Sänkt takhöjd 2,20 m. Ljudskärm förekommer vid vissa vädringsfönster.
 Generell bröstningshöjd 600 mm. Radiatorer kan tillkomma eller utgå i exempelvis våtrum och klädkammare.

Teckenförklaring

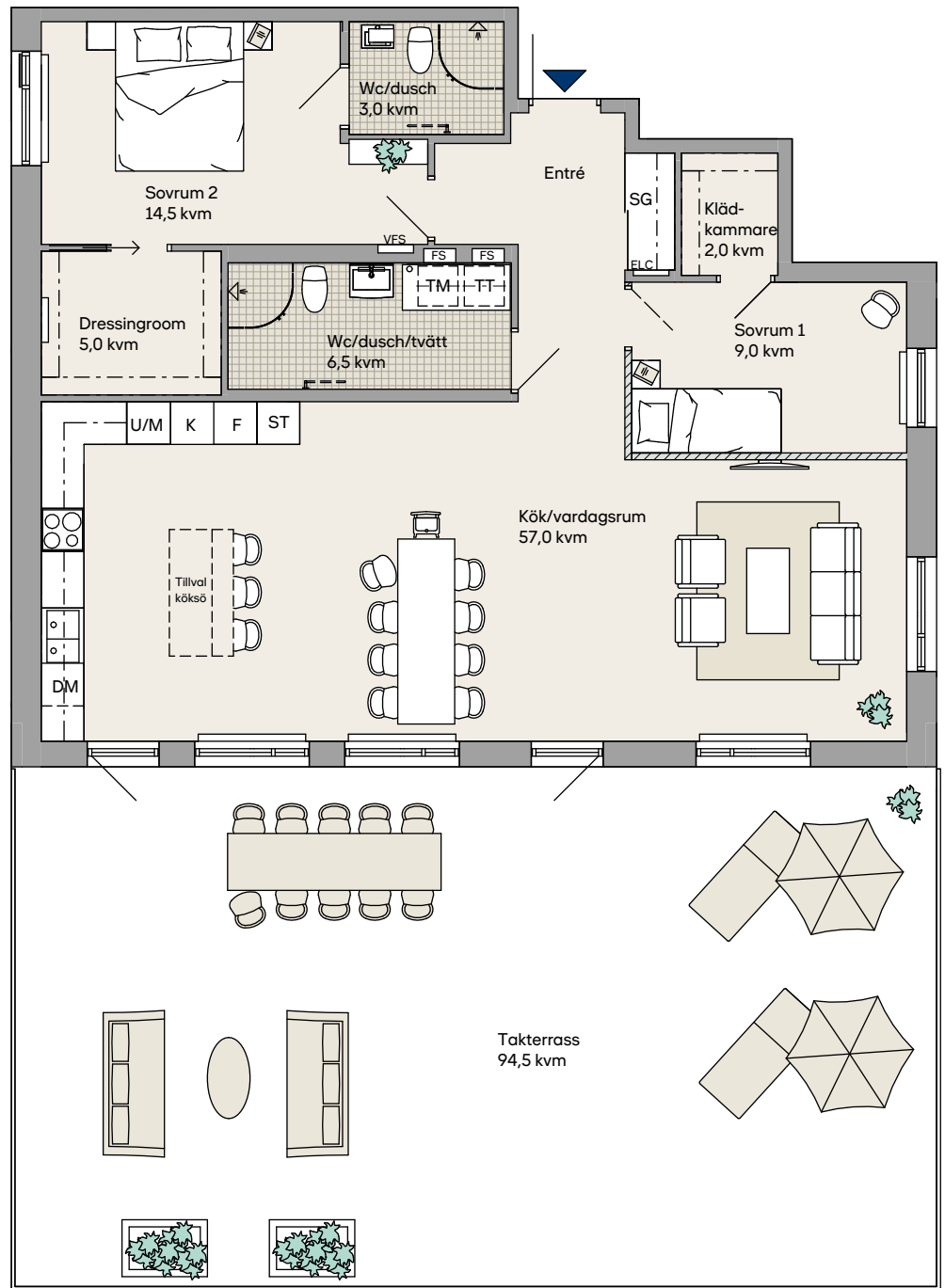
BH	Bröstningshöjd	ST	Städsåp
DM	Diskmaskin	TM	Tvättmaskin
ELC	Elcentral	TT	Torktumlare
F	Frys	U/M	Ugn/mikro i högskåp
FS	Fördelarskåp	VFS	Värmefördelarskåp
HS	Högskåp		Tillval, vägg och köksö
K	Kyl		Radiator
K/F	Kyl/frys		Tillval, handdukstork
KM	Kombimaskin		Frånvalsvägg
M	Mikro		Sänkt takhöjd
SG	Skjutdörrsgarderob		Väggsåp. Hylla/klädstång



Våning 6, 4 rok, 110,0 kvm

Lägenhet: A-1501

Alternativ planlösning vid frånval av sovrum



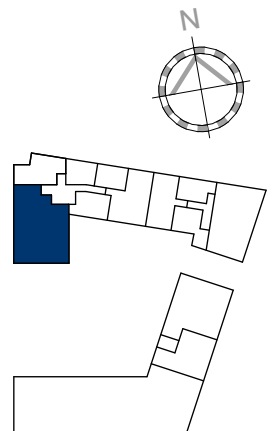
Skala 1:100

Generell takhöjd 2,50 m. Sänkt takhöjd 2,20 m. Ljudskärm förekommer vid vissa vädringsfönster.
Generell brösthöjd 600 mm. Radiatorer kan tillkomma eller utgå i exempelvis våtrum och klädkammare.

Teckenförklaring

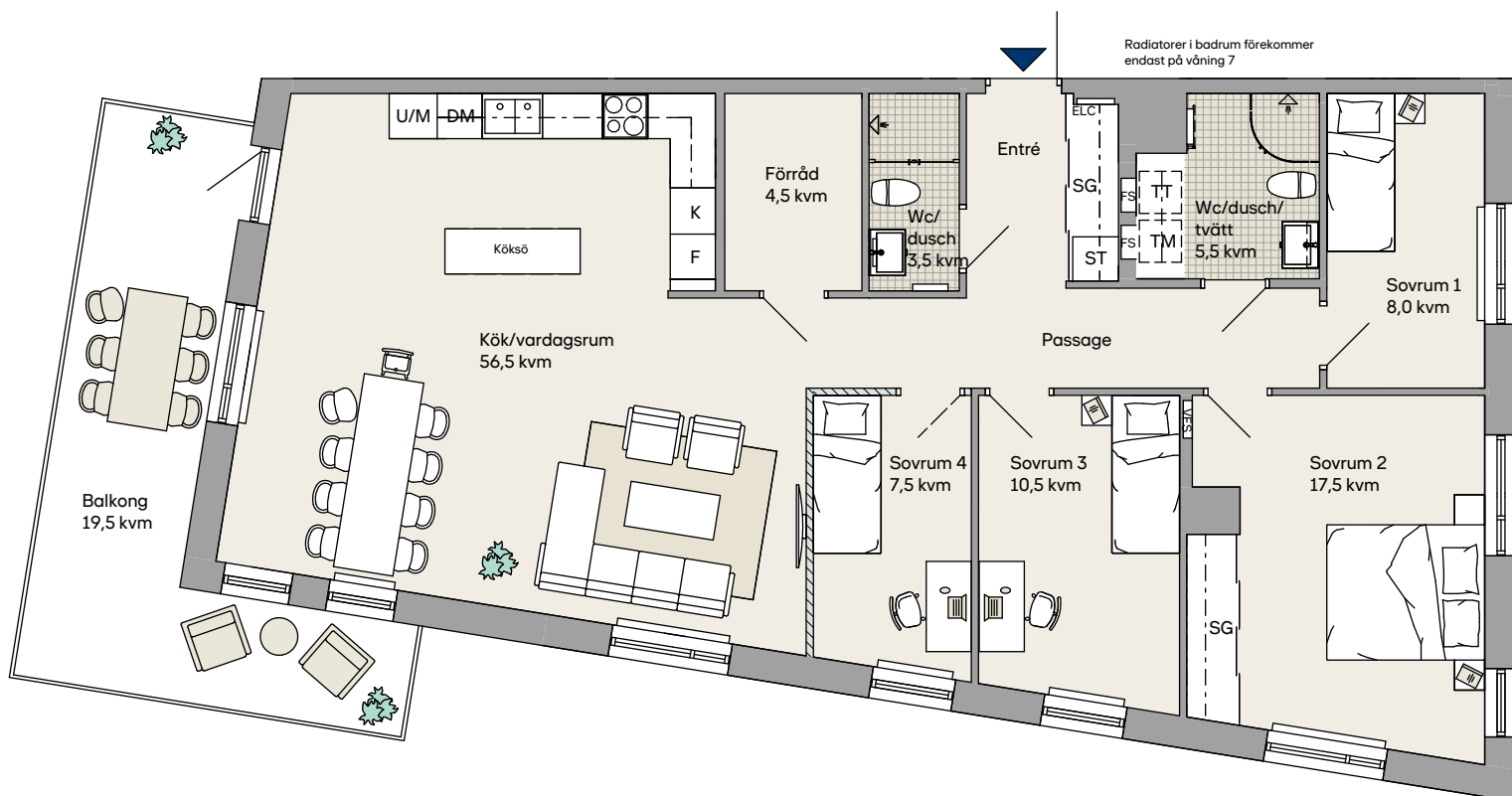
BH	Brösthöjd	ST	Städsåp
DM	Diskmaskin	TM	Tvättmaskin
ELC	Elcentral	TT	Torktumlare
F	Frys	U/M	Ugn/mikro i högskåp
FS	Fördelarskåp	VFS	Värmefördelarskåp
HS	Högskåp		Tillval, vägg och köksö
K	Kyl		Radiator
K/F	Kyl/frys		Tillval, handduktork
KM	Kombimaskin		Frånvalsvägg
M	Mikro		Sänkt takhöjd
SG	Skjutdörrsgarderob		Väggsåp. Hylla/klädstång

Våning 8
Våning 7
Våning 6
Våning 5
Våning 4
Våning 3
Våning 2
Entrévåning



Våning 3–7, 5 rok, 124,0 kvm

Lägenhet: B-1204, B-1304, B-1404, B-1504 och B-1604



Radiatorer i badrum förekommer endast på våning 7



Se en digital rundvandring av lägenhet B-1504

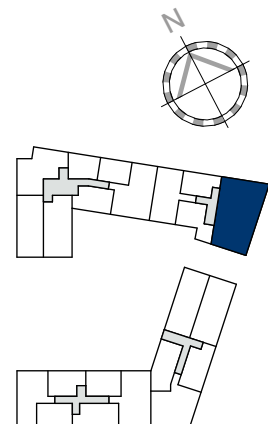
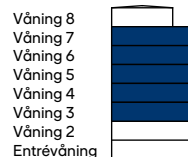


Skala 1:100

Generell takhöjd 2,50 m. Sänkt takhöjd 2,20 m. Ljudskärm förekommer vid vissa vädringsfönster. Generell bröstningshöjd 600 mm. Radiatorer kan tillkomma eller utgå i exempelvis våtrum och klädkammare.

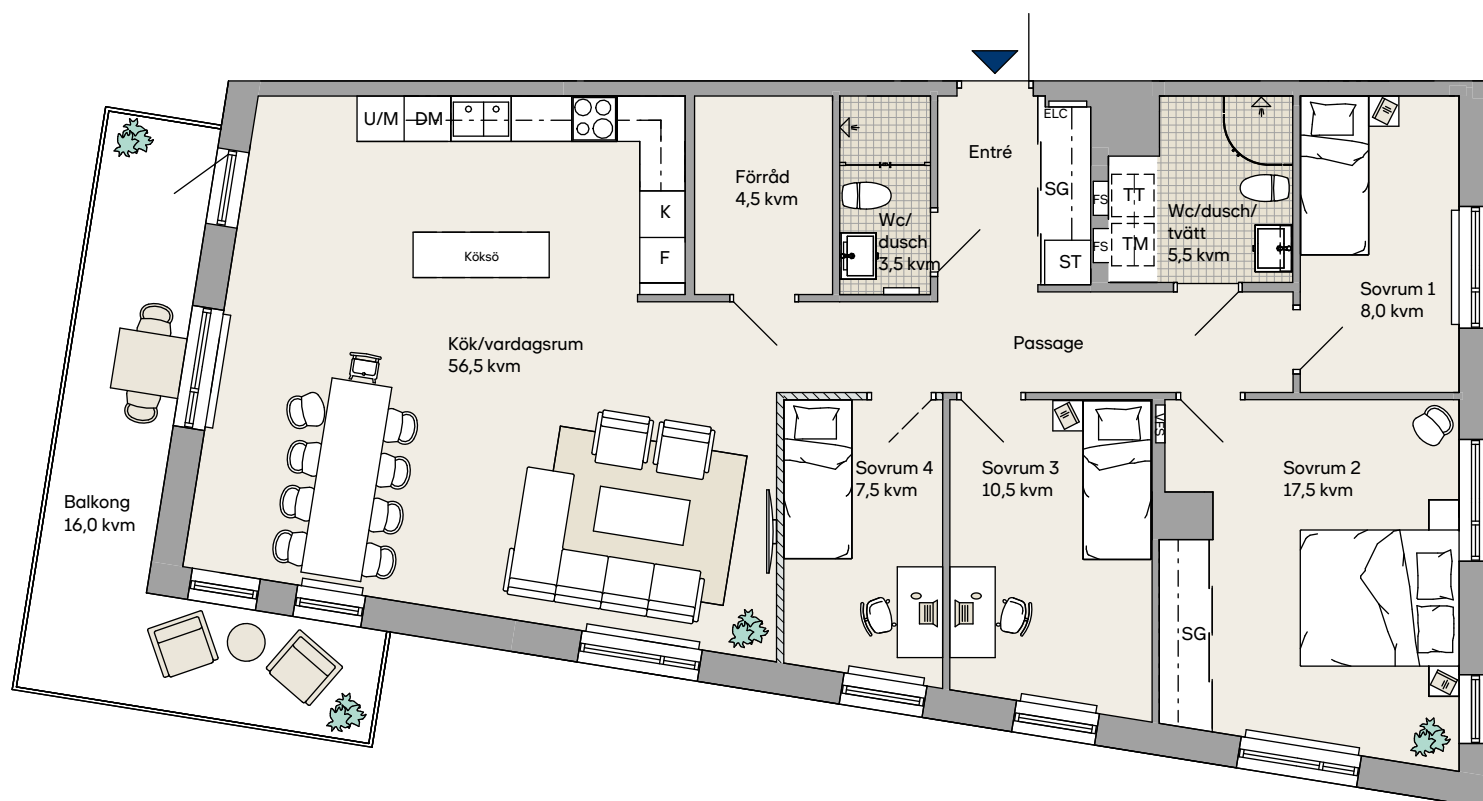
Teckenförklaring

BH	Bröstningshöjd	ST	Städsåp
DM	Diskmaskin	TM	Tvättmaskin
ELC	Elcentral	TT	Torktumlare
F	Frys	U/M	Ugn/mikro i högskåp
FS	Fördelarskåp	VFS	Värmefördelarskåp
HS	Högskåp		Tillval, vägg och köksö
K	Kyl		Radiator
K/F	Kyl/frys		Tillval, handdukstork
KM	Kombimaskin		Frånvalsvägg
M	Mikro		Sänkt takhöjd
SG	Skjutdörrsgarderob		Väggsåp. Hylla/klädstång



Våning 2, 5 rok, 124,0 kvm

Lägenhet: B-1104



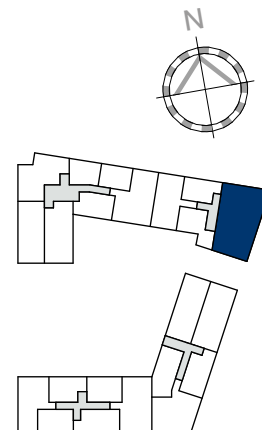
1m 2m 3m 4m 5m

Skala 1:100

Generell takhöjd 2,50 m. Sänkt takhöjd 2,20 m. Ljudskärm förekommer vid vissa vådringsfönster.
 Generell brösthöjd 600 mm. Radiatorer kan tillkomma eller utgå i exempelvis våtrum och klädkammare.

Teckenförklaring

BH	Brösthöjd	ST	Städsåp
DM	Diskmaskin	TM	Tvättmaskin
ELC	Elcentral	TT	Torktumlare
F	Frys	U/M	Ugn/mikro i högskåp
FS	Fördelarskåp	VFS	Värmefördelarskåp
HS	Högskåp		Tillval, vägg och köksö
K	Kyl		Radiator
K/F	Kyl/frys		Tillval, handdukstork
KM	Kombimaskin		Frånvalsvägg
M	Mikro		Sänkt takhöjd
SG	Skjutdörrsgarderob		Väggsåp. Hylla/klädstång



Rums- och byggnadsbeskrivning

Materialval

Rum	Golv	Väggar	Tak	Inredning
Hall	Ek lamellparkett	Målade	Målad betong*	Skåpsinredning enligt ritning
Vardagsrum	Ek lamellparkett	Målade	Målad betong*	
Kök	Ek lamellparkett	Målade	Målad betong*	Skåpsinredning enligt ritning Utrustning enligt nedan
Sovrum	Ek lamellparkett	Målade	Målad betong*	Skåpsinredning enligt ritning
Klädkammare	Ek lamellparkett	Målade	Målad betong*	Inredning enligt ritning
Wc/dusch/tvätt	Klinker	Kakel	Målad betong*	Inredning enligt ritning Utrustning enligt nedan
Wc/dusch	Klinker	Kakel	Målad betong*	Inredning enligt ritning Utrustning enligt nedan
Wc	Klinker	Kakel	Målad betong*	Inredning enligt ritning Utrustning enligt nedan

Allmänna utrymmen

Rum	Golv	Väggar	Tak	Inredning
Trapphus	Klinker, trappa i terrazzo	Målade	Målad betong*	
Förråd	Betong	Betong, gips, Troax-väggar	Målad betong*	
Innergård/Trädgård	Beskrivning: Lekytta med lekutrustning för barn, odlingslådor, uteplats med pergola och möblering, gemensamhetsytor med bänkar, träd och buskar, cykelparkeringar.			

*Synliga skarvar

Utrustning

Kök	Skåpsinredning, Marbodal enligt ritning. Vita släta luckor, laminatbänkskiva med underlimmad diskho, köksblandare, Mora. Vita vitvaror och induktionshäll, Siemens. Utdragbar fläkt.
Wc/dusch/tvätt	Kommod med tvättställ, INR. Golvstående wc-stol, IFÖ. Skåpsinredning (spegelskåp, väggskåp över tvättenhet), INR. Tvättställsblandare, duschblandare, Mora. Duschvägg klarglas, INR. El-handduktork som tillval. Tvättmaskin och torktumlare eller kombimaskin (se ritning), Siemens.
Wc/dusch	Kommod med tvättställ, INR. Golvstående wc-stol, IFÖ. Spegel, INR. Tvättställsblandare och duschblandare, Mora. El-handduktork som tillval endast i vissa lägenheter. Infällda spotlights i tak som tillval.
Wc	Tvättställ och golvstående wc-stol, IFÖ. Spegel, INR. Tvättställsblandare, Mora.

Ytterligare information om material, utrustning och inredningsval kommer att redovisas i en personlig presentation. Med reservation för ändringar och leverantörsbyten. Observera att planlösningar, illustrationer och bilder i den här broschyren är exempel och att avvikelser kan förekomma.

Byggnadsbeskrivning

Grundläggning	Platta på mark.
Stomme	Betongbjälklag och stålpelare. Lägenhetsskiljande väggar i betong (lägenhetsskiljande väggar av gips på regelstomme förekommer).
Takkonstruktion	Uppstolpad takkonstruktion på betongbjälklag samt kompakttak. Utvändig beklädnad av papp, sedum samt solceller.
Fasader	Utfackningsvägg beklädd med tegel och sinusplåt med inslag av trä.
Plåtarbeten	Hisstopp, venthuvar på tak, fönsterbleck, takavvattning.
Uteplatser, balkonger och terrasser	Lägenheterna har tillhörande balkonger, fransk balkong eller uteplats. Balkongräcke är av typen pinnräcke eller plåt. Balkongplattor i betong. Takterrasser har trätrall. Beläggning på uteplatser är betongmarksten. Uteplatser delas av med häck och/eller skärmvägg av träpanel.
Väggar	Lägenhetsskiljande väggar utförs generellt av betong, lägenhetsskiljande väggar av gips på regelstomme förekommer. Innerväggar utförs generellt av gips på regelstomme men väggar av betong inom lägenhet kan förekomma.
Fönster	Fönster av aluminium och trä med isolerglas.
Dörrar	Lägenhetsdörr är av typ säkerhetsdörr i stål. Innerdörrar i lägenhet är av typ lätt dörr, släta vita.
Rumshöjd	Bottenvåning cirka 3,1 m, övriga plan 2,5 m.
Installationer	Flerbostadshus ansluts till fjärrvärmenät. Vattenburet värmesystem med radiatorer under fönster och fördelarskåp i varje lägenhet. Gemensamt mekaniskt från- och tilluftssystem med värmeåtervinning (FTX). Fläktrum på översta våningsplan i respektive trapphus. Solceller på tak. Multimediauttag i lägenhet för IPTelefoni, digitalTV och bredband. Utanpåliggande rördragning i badrum kan förekomma. Hiss. Entrédörrar till trapphus och dörrar till allmänna utrymmen öppnas med tag i passagesystem. Brandvarnare i lägenhet.
Övrigt	Rum för barnvagnar och rullstolar finns på entrévåningen. Lägenhetsförråd finns beläget i vissa lägenheter, i separata förrådsutrymme eller i trapphus. Inga parkeringsplatser på egen fastighet. Brf Ankaret har möjlighet att hyra till 44 p-platser ovan mark samt i p-garage i närliggande kvarter.

Standard, kvalitet och miljö

BOA	Ytor anges i BOA (boarea), beräknat enligt Svensk Standard SS 21054:2009. Reservationer för förändringar med hänsyn till utformning av schakt, innerväggar etc.
Kvalitet och miljö	Skanska Sverige AB är kvalitetscertifierade enligt ISO 9001 och miljöcertifierade enligt ISO 14001.
Miljömärkning	Ankaret kommer att miljömärkas enligt Svanen 3089 0001.



Försäkring och garanti

Skanska Sverige ABs ansvar för kostnader avseende ev osålda bostadsrätter

Efter färdigställandet svarar Skanska Sverige AB för de kostnader som belöper på eventuella bostadsrättslägenheter som ej upplåtits med bostadsrätt. Är de efter sex månader fortfarande osålda köper Skanska Sverige AB bostadsrätterna ifråga och svarar därigenom, som bostadsrättshavare även fortsättningsvis för de avgifter som belöper på lägenheten.

Entreprenadgaranti

Bostadsrättsföreningens garantitid är fem år. Vid entreprenadens färdigställande och efter två år sker en besiktning av en opartisk besiktningsman. Efter två år genomförs en så kallad tvåårsbesiktning/syn av hela projektet. De fel som besiktningsmannen noterar och för vilka Skanska Sverige AB är ansvarig, åtgärdas av Skanska Sverige AB inom en av besiktningsmannen fastställd tidsperiod.

Ytterligare information om material, utrustning och inredningsval kommer att redovisas i en personlig presentation. Med reservation för ändringar och leverantörsbyten. Observera att planlösningar, illustrationer och bilder i den här broschyren är exempel och att avvikelser kan förekomma.

Så här går det till att köpa nybyggt

Vi vet att det kan kännas som en lång resa från obruten mark till ett färdigt hem, men vårt mål är att vägen dit ska bli så trygg som möjligt. Här kan du läsa om hur det går till steg för steg. Mer information hittar du på vår hemsida. Det ska vara enkelt att flytta till ett nytt hem.



1. Intresseanmälan

Hittar du en lägenhet som är intressant så kan du lämna in en intresseanmälan vid någon av våra visningar eller på hemsidan.



2. Möte

Boka ett möte och gå igenom all information med oss i lugn och ro.



3. Förhandsavtal

När du har bestämt dig skriver du på ett förhandsavtal och betalar ett förskott.



4. Välja inredning

En av de stora fördelarna med att köpa nybyggt är att du får välja inredning, vitvaror och annat som gör att hemmet passar just dig.



5. Huset byggs

Under byggtiden ordnar vi visningar och möten där du bland annat får träffa dina nya grannar.



6. Upplåtelseavtal

Tre till sex månader innan du får tillträde till din nya bostad, om inget annat avtalats, ingår du och bostadsrättsföreningen ett upplåtelseavtal.



7. Besiktning och inflyttning

När lägenheten är färdig gör vi en gemensam slutbesiktning. Sedan är det äntligen dags att flytta in!



Miljömärkningen Svanen

Vi vill underlätta för dig att göra hållbara val. Därför är alla våra hem märkta med Svanen. När du flyttar in i ett nytt hem från Skanska kan du vara säker på att det är byggt med noggrant utvalda material som innehåller så lite miljö- och hälsoskadliga ämnen som möjligt och att det har lägre energianvändning än byggkraven i Sverige idag. Dessutom ställer vi höga krav på kvalitet, design och funktion så att ditt hem ska hålla över tid och att du ska trivas här länge.



3089 0001



Kvalitetsmärkningen Trygg BRF

Skanska, och ett flertal andra stora bostadsaktörer, står bakom kvalitetsmärkningen Trygg BRF. Trygg BRF främjar en sundare och mer transparent bostadsmarknad, och märkningen innebär att du som bostadsköpare ska ha möjlighet att jämföra ekonomiska åtaganden och förutsättningar mellan olika bostadsrättsföreningar – och veta att du gör ett riktigt tryggt köp utan överraskningar. Genom att ge insyn i bostadsrättsföreningars ekonomi, nyckeltal och tydliga avtal så gynnar Trygg BRF dig som bostadsköpare men också seriösa bostadsproducenter, kreditgivare och samhället. Läs mer på tryggbostadsrattsmarknad.se



Trygghetsförsäkringen Skanska GodAffär™

Skanska GodAffär™ är ett skraddarsytt trygghetspaket som ingår utan extra kostnad när du köper ett hem från oss. Det innebär bland annat att du får en försäkring som hjälper dig om du får svårt att sälja din gamla bostad och står med dubbla boendekostnader. Försäkringen gäller för alla som är angivna som köpare i förhandsavtalet, upplåtelseavtalet, överlåtelseavtalet, entreprenadkontraktet eller köpekontraktet. Maxersättning vid dubbla boendekostnader är 10 000 kr per månad och försäkringen gäller till dess att du sålt din nuvarande bostad och upp till 12 månader från tillträde.

Förutom försäkringen ger dig Skanska GodAffär™ möjlighet att mot en mindre kostnad skjuta upp tillträdet av den nya bostaden i upp till tre månader under förutsättning att du har sålt eller har din nuvarande bostad till salu.



Välkommen till Skanska

Letar du efter ett nytt hem? Då har du en spännande tid framför dig. En flytt kan ofta vara den förändring vi behöver i livet; när familjen växer, barnen flyttar hemifrån, du byter jobb eller vill bli sambo. Oavsett vad dina skäl är, så är vi glada över att du väljer ett hem från Skanska. Alla våra hem är Svanenmärkta så att du kan vara säker på att du gör rätt val och är med och bidrar till en hållbar framtid.

SKANSKA

Skanska Sverige AB
bostad.skanska.se

Besöksadress: Skrivaregatan 1
215 32 Malmö
Telefon: 020-310 310
kundtjanst@skanska.se

Läs mer om Ankaret på

skanska.se/ankaret

