

Karlstad, Diamanten

# Livet på ett briljant läge



**SKANSKA**



# Innehåll

Diamanten	4
Arkitekten berättar	6
Gården	8
Hemlängtan	10
Hållbart	16
Inredningsval	18
Planlösningar	20
Skapa ditt drömhjem högst upp i Hus 1	34
Rums- och byggnadsbeskrivning	56
Köpprocess	58
Svanen	58
Trygg BRF	59
GodAffär	59

## Diamanten i korthet

<b>Upplåtelseform</b>	Bostadsrätt
<b>Antal lägenheter</b>	70
<b>Rum</b>	1–4
<b>Storlek</b>	30–257 kvm
<b>Beräknad inflyttning</b>	Sommaren 2025
<b>Adress</b>	Kanikenäsbanken 6
<b>Arkitekt</b>	Enter Arkitektur AB
<b>Miljömärkning</b>	Svanen
<b>Energiklassning</b>	B
<b>Värme och ventilation</b>	Värme genom fjärrvärme, vattenburna radiatorer. Ventilation med mekanisk från- och tilluft med värmeåtervinning.
<b>Källsortering</b>	Miljörum finns i markplan i hus 2

<b>Gård</b>	Pergola, gemensam grillplats, lekyta
<b>Cykelparkering</b>	På innergården och i garaget/källaren
<b>Bil- och cykelpool</b>	Ja
<b>Grundskola</b>	1,5 km
<b>Förskola</b>	450 meter
<b>Lekplats</b>	1 km
<b>Kollektivtrafik</b>	350 meter
<b>Centrum</b>	1 km
<b>Mataffär</b>	500 meter

[skanska.se/diamanten](https://skanska.se/diamanten)



På ett briljant läge längs med älven, en trevlig promenad från centrum, Inre hamn och Tullholmsviken, tronar Brf Diamanten. Här hittar du öppna hem med stora balkonger, uteplatser och terrasser med utsikt över vattnet och det levande området runt kvarteret. Takvåningarna har bastu med relax som ger livet extra guldkant. Njut av en avkopplande tillvaro i ett nytt renoveringsfritt hem i Karlstads nya glimrande kvarter!



”Formen på kvarteret bildar en stor park som smiter emellan husen och ger alla som flyttar in ett gemensamt grönt vardagsrum.”



”Tack vare tomtens fina förutsättningar med utblickar åt alla håll, har stora balkonger varit en viktig ingrediens.”

# Ett spännande läge vid vattnet

Ulrika Cedwin och Johan Ljungqvist är arkitekter på Enter Arkitektur och har tillsammans med sitt team ritat kvarteret Diamanten. Det var tomtens fina läge vid vattnet, grönskan och den absoluta närheten till innerstaden som fångade arkitekternas intresse.

– Vi lockades även av att få rita ett projekt i just Karlstad, det är en helt ny region för oss. Karlstad har ju blivit utsedd till Sveriges arkitekturkommun flera år i rad. När vi sedan fick se tomtens placering blev vi övertygade, säger Ulrika.

Området där Diamanten växer fram har idag en ganska så otydlig byggnadsstruktur. Ulrika och Johan behövde därför testa flera olika varianter innan de tillslut landade i en perfekt kombination av ett halvöppet kvarter och ett par friliggande solida hus.

– Vi ville få med kvaliteter från det mer traditionella kvarteret med en publik stadsfasad och en privat gårdsfasad tillsammans med punkthusens öppenhet, berättar Johan. Formen på kvarteret bildar en stor park som smiter emellan husen och ger alla som flyttar in ett gemensamt grönt vardagsrum.

Ulrika fortsätter:

– Tack vare tomtens fina förutsättningar med utblickar åt alla håll, har stora balkonger varit en viktig ingrediens. Mot gatorna i norr och söder har vi låtit balkongerna sträcka sig längs hela byggnaden.

Inspirationen till husets exteriör har arkitekterna fått från både naturen och staden, och valde därför naturmaterial med en stadsmässig kontext.

Johan förklarar:

– De skifferklädda fasaderna är en tolkning av stenstaden och plockar upp färgtoner från både vattnet och grönskan intill. Stenarnas färgvariation med grå och roströda inslag kompletteras med trä på insidan av balkonger, som ger en behaglig värme. Utsidan av balkongerna skimrar i bronsfärgad metall som bryter av mot den grönskande gården.

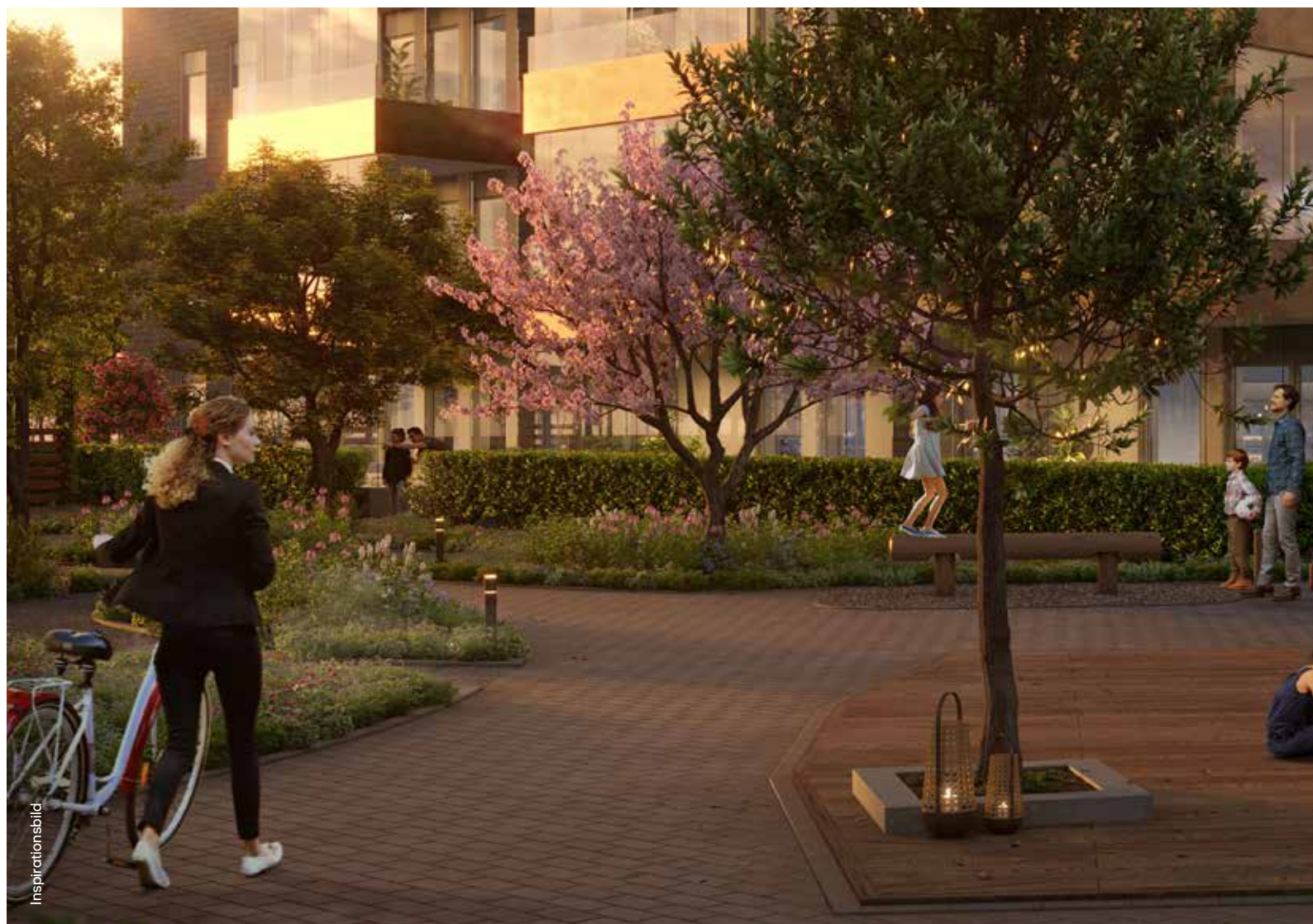
## **Gott om plats för det sociala livet**

Teamet på Enter arkitekter tror att det är de stora balkongerna, den öppna sociala planlösningen, utsikten mot vatten och grönskan som lockar Karlstadborna att flytta hit, men också närheten till stadens puls.

– Tack vare variationen i lägenheternas storlek finns här plats för alla, oavsett om du vill leva själv på en mindre yta eller vill ha villakänsla med egen takterrass, säger Ulrika.

Om arkitekterna själva får välja vilken av lägenheterna de hade flyttat in i svarar de:

– Den generösa takvåningen lockar så klart, men även den större trean mot gatan där den inglasade balkongen blir en förlängning av vardagsrum och kök. Här finns det gott om plats för det sociala livet med vänner och familj.

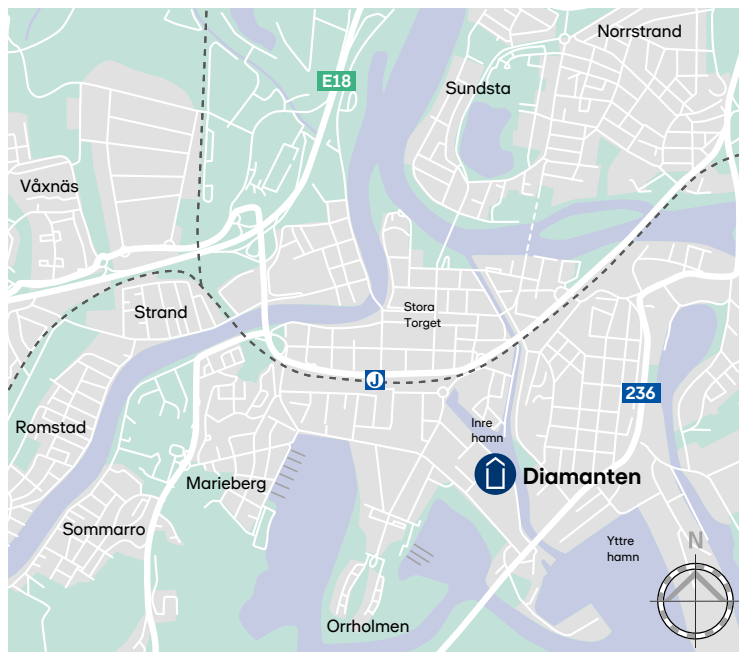
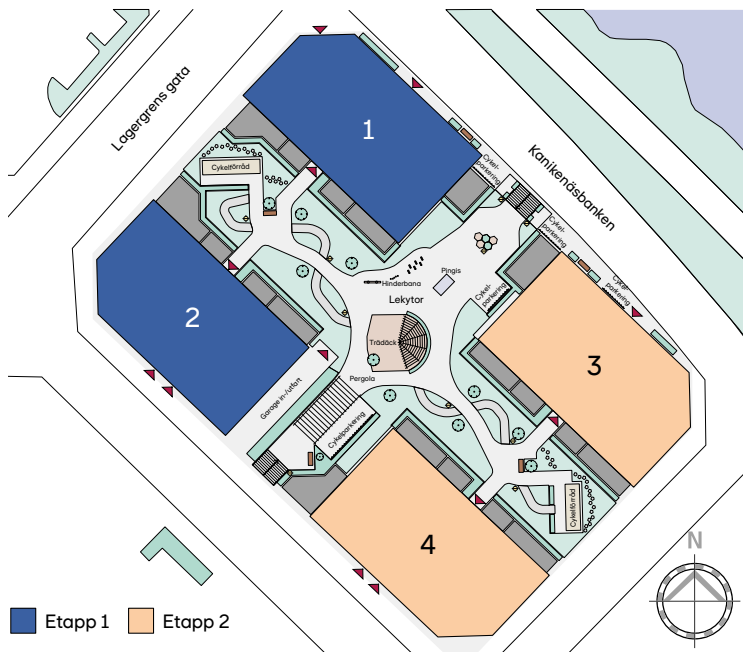


# Lugnet mellan husen

Ett par steg in från strandpromenaden, mellan de skyddande huskropparna, breder den grönskande innergården ut sig. Öppningarna mellan husen ger fina sollägen under stora delar av dagen och inpå kvällen, och läget ger dig som bor här en privat känsla och lugn som i din egen trädgård. Sittgrupper är placerade i både soligt och skuggigt läge och bland lummiga buskar och träd hittar du lekytor för mindre barn och utmanande hinderbanor och pingisbord för de större. I den trevliga pergolan och vid grillplatsen kan du möta upp dina grannar och vänner för en sommarmiddag eller en gemensam kräftsiva. Bil- och cykelpool, möjlighet att låna cykelvagn samt verkstad där du kan meka med din cykel underlättar för dig att leva livet mer hållbart när du har flyttat in.

- Pergola
- Plats för lek
- Pingisbord
- Gemensam grillplats
- Sittgrupper
- Växter för biologisk mångfald
- Trygghetsbelysning på gården
- Allmänna paketboxar mot fasad
- Bil- och cykelpool
- Laddstolpar för elbil





# Hemlängtan

Det är en speciell känsla att vara den allra första att kliva över tröskeln till ett helt nytt hem. Att vara den första att möblera, hänga upp konst på väggarna och ordna i det splittriga kylskåpet och i badrumskommoden. När du kliver in i hemmen i Diamanten är det dessutom ljus och härliga öppna ytor som möter dig. De stora fönstren släpper in solen under stora delar av dagen och ger en fin utblick över vattnet och det trevliga levande området runt om kvarteret. Lägenheterna här passar dig oavsett var i livet du befinner dig. Alltifrån de smarta 1:orna till de rymliga fyrororna har öppna sociala planlösningar som passar dig som gärna bjuder in till middagar med familj och vänner. Nästan alla hem har minst en balkong, uteplats eller terrass, och du kan välja inglasning som tillval. Väljer du att flytta in i någon av de stora takvåningarna högst upp i huset kan du njuta av en stor takterrass i flera väderstreck, bastu och relax. De är hem för dig som söker något alldeles extra.

Alla bostadrätter har bra förvaring, helkaklade badrum och moderna bekvämligheter. Köket är fullt utrustat med energiklassade vitvaror och har släta vita luckor från Marbodal i grundutförande. Välkommen in!

- Balkong, uteplats eller terrass med inglasning som tillval
- Takvåningar högst upp i huset
- Bastu med relax i takvåningarna
- Köksö i flera hem
- Barnsäkra dörrar och fönster
- Säkerhetsdörr
- Porttelefon kopplad till din mobil
- Induktionshäll
- Avfallssortering under diskbänk
- Skjuddörrsgarderob
- Helkaklade badrum
- Tvättmaskin och torktumlare/kombimaskin





4 rok, 103 kvm. Bilden är en inspirationsbild och innehåller tillval



3 rok, 85,5 kvm. Bilden är en inspirationsbild och innehåller tillval



4 rok, 147,5 kvm. Bilden är en inspirationsbild och innehåller tillval





Inspirationsbild

**“Luta dig tillbaka.  
I ditt nybyggda  
hem kan du se  
fram emot en  
enklare vardag  
och en helg  
utan måsten.”**



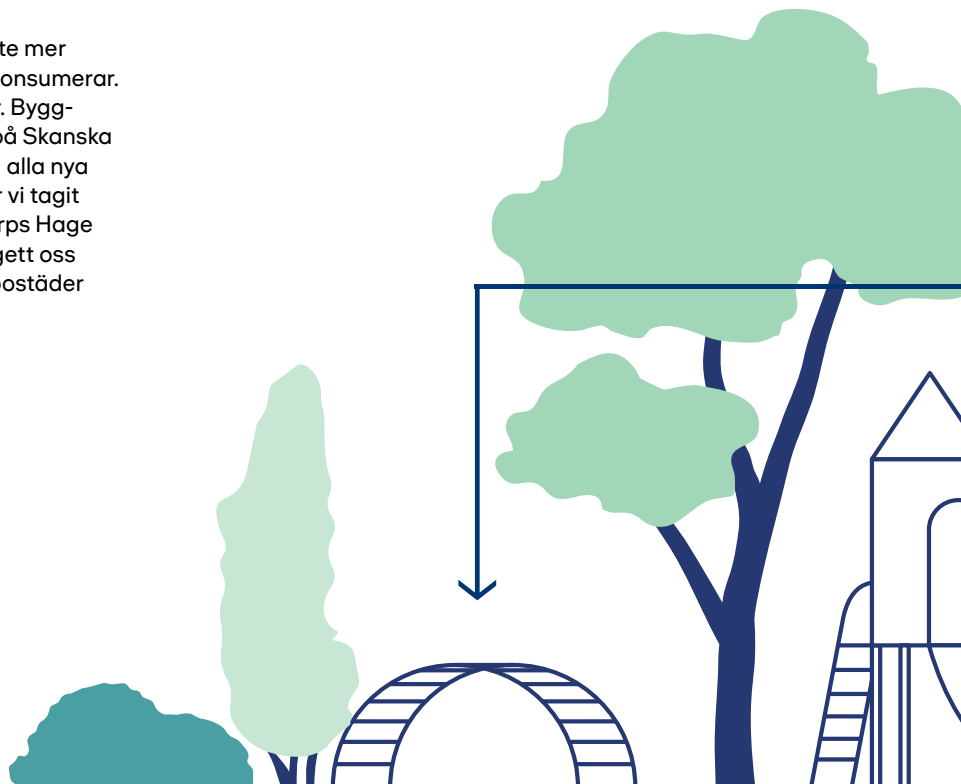


# Vi har ett ansvar

Idag är det enkelt att ta beslut i vardagen som gör ditt liv lite mer hållbart. Du kan välja vad du äter, hur du reser och vad du konsumerar. Men ditt totala klimatavtryck påverkas också av hur du bor. Byggbranschen står för en femtedel av Sveriges utsläpp och vi på Skanska känner därför ett extra stort ansvar. Så tidigt som 2030 ska alla nya bostäder vi bygger vara klimatneutrala, och redan idag har vi tagit några viktiga steg i rätt riktning. I Öfersjö Hagar och i Gottorps Hage har vi minskat klimatavtrycket betydligt. De kvarteren har gett oss ovärderliga erfarenheter som vi tar med oss när vi bygger bostäder runt om i Sverige.



Läs mer om  
hållbarhet i  
Diamanten





# Steg för steg i Diamanten

Du håller säkert med om att det är ett lika hissnande som underbart beslut att välja en ny bostad. Nu ska du hitta dina drömmars hem samtidigt som det ska kännas rätt i magen. När du väljer att flytta in här i Diamanten tar du ett beslut som påverkar ditt klimatavtryck i rätt riktning. Här har vi lagt stort fokus på klimatet och Diamanten är, liksom alla bostäder vi bygger, Svanenmärkta. Dessutom har kvarteret uppnått energiklass B, enligt BBR 29 (Boverkets Byggregler).

Allt från råvara och energiförbrukning under byggnationen till det färdiga kvarteret har vi anpassat för att minimera klimatpåverkan. Visst känns det bra att veta att du enkelt kan göra klimatkloka val i din vardag här. Som att välja cykel före bil och källsortera dina avfall. Giftfria material och en grön innergård med plats för avkoppling är hållbart även för din hälsa.

## Klimatklokt liv

- Bilpool
- Cykelpool
- Laddningsstationer elbil
- Cykelverkstad
- Miljörum för källsortering
- Närhet till bra kommunikationer
- Individuell mätning av elförbrukning
- Individuell mätning av varmvatten
- Shoppingvagnar
- Cykelvagnar

## Må bra

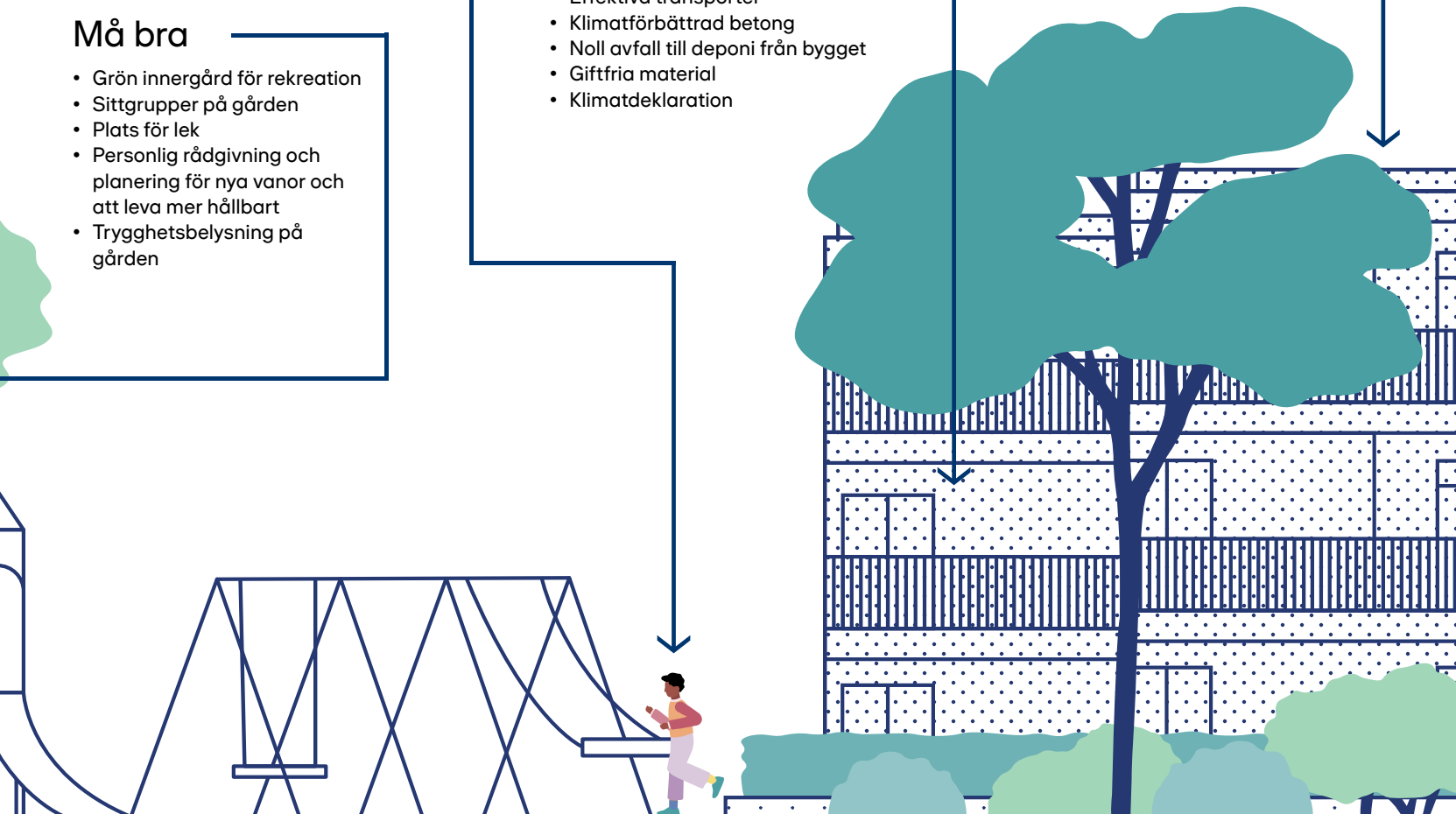
- Grön innergård för rekreation
- Sittgrupper på gården
- Plats för lek
- Personlig rådgivning och planering för nya vanor och att leva mer hållbart
- Trygghetsbelysning på gården

## Minskad energianvändning

- Solceller
- Energieffektiva fönster

## Under byggnationen

- Effektiva transporter
- Klimatförbättrad betong
- Noll avfall till deponi från bygget
- Giftfria material
- Klimatdeklaration



# Vilken stil vill du ha i ditt nya hem?

När du har bestämt dig för ett nytt hem är det dags att välja inredning. En rolig del av resan mot din nya bostad, men inte alltid så enkel. För att hjälpa dig på vägen har våra inredare skapat fyra inredningsstilar med ett urval av produkter, material och färgval. Stilarna bildar en omsorgsfullt utarbetad helhet där material och detaljer harmoniserar

väl med varandra. Oavsett vilken stil du väljer kommer du att få ett hem att trivas i, med utrymme för dig och dina egna personliga föremål, möbler och textilier. På Diamantens inredningssida kan du titta närmare på de fyra stilarna.



## Gryning

Gryning andas strandäng och skogsstig i ett. Naturliga material som mässing, ask och sisal ger hemmet lugn, och varma ombonade beige nyanser skapar harmoni. Gryning är en trygg stil som är enkel att sätta din personliga prägel på. Inred med gröna växter, möbler i naturmaterial och mjuka texturer i dova toner för att skapa din egen oas, din plats att vakna upp på.

“Materialen är hållbara och av god kvalitet för att hålla över tid. Funktionalitet och estetik är ledorden.”



På Diamantens inredningssida hittar du mer information om de olika stilarna. Scanna koden och testa dig fram.



## Frostnatt

Frostnatts lyxigt sobra stil med en grå bas går att variera i det oändliga. Här kombineras krispiga rena ytor med material som betong och marmor. Välj gärna detaljer i glas och sten, nätta moderna möbler i skandinavisk design samt naturens lite svalare och hårdare kulörer när du inleder. Det ger dig ett hem med tydliga strukturer och en exklusiv känsla.



## Snöfall

Snöfall är en ljus och avskalad stil som ger en lugn mjuk bas där du själv sätter prägel på hemmet med dina personliga detaljer. Den nordiska vinterns vackra lugn översätts här till bland annat vitt klassiskt kakel, sten i en kall elegant grå kulör och vitpigmenterad ek. Komplettera gärna den tidlösa inredningen med jordnära toner, ljusa träslag och naturlig ek för att skapa ett varmsamt hem där det är enkelt att trivas, länge.



## Skymning

I stilen Skymning får de djupa intensiva färgerna ta plats. Ditt hem får en tydlig prägel av klinker och kakel i vackert mönster som står i kontrast med skarpere industriella detaljer som till exempel svarta beslag. Välj luckor i den hårda industriella mörka grå tonen eller den mer varma gröna och addera detaljer i läder eller gjutjärn. Oavsett ditt val kommer du att flytta in i ett hem som har både attityd och harmoni, en plats där du vill bo in dig och värma dig när dagen närmar sig kväll.

# Hitta ett hem för dig

## Ettor 6 st

Sid 21 (Hus 1) | Sid 38 (Hus 2)

De två smart planerade ettorna på 30 kvadrat passar dig som gärna bor mindre men uppskattar praktiska lösningar. Sovalkov, flera garderober och kombimaskin i badrummet är några exempel. Kvarterets ettor har stora balkonger eller uteplatser med inglasning som tillval. Här kan du njuta av sommaren oavsett väder.

## Tvåor 25 st

Sid 22 (Hus 1) | Sid 39 (Hus 2)

Titta närmare på Diamantens tvåor på 42–63 kvadrat. Oavsett vilken storlek du föredrar är planlösningen öppen och social och har bra förvaring, många med dubbla skjutdörrsgarderober. Samtliga tvåor har balkong eller uteplats med inglasning som tillval. De större tvåorna har en trevlig köksö som blir en naturlig samlingsplats både i vardagen och till fest.

## Treor 20 st

Sid 26 (Hus 1) | Sid 44 (Hus 2)

Kvarterets luftiga treor på 73–98,5 kvadrat passar dig som älskar att bjuda hem vänner och familj. De generösa sociala ytorna rymmer en stor matplats och flera av treorna har köksö. Många av hemmen har bekvämligheter som gäst-wc och bra förvaring i skjutdörrsgarderober eller klädkammare. Den stora taktrean är något alldeles extra. Här hittar du bastu och relax samt en enorm takterrass som vrider sig runt huset i flera väderstreck.

## Fyror 17 st

Sid 33 (Hus 1) | Sid 50 (Hus 2)

Letar du efter ett socialt hem med stora ytor och gott om plats för umgänge, då är fyrorna på 103–147,5 kvadrat något för dig. Alla fyror har plats för hemmakontor, dubbla badrum och gott om förvaring i skjutdörrsgarderober. Här kan du njuta av sommaren på en eller två stora balkonger eller uteplatser. I takfyran har du utsikt över vattnet och staden och en takterrass i flera väderstreck samt balkong med inglasning som tillval. Bastu och relax, med utgång till terrassen ger dig många avkopplande stunder.



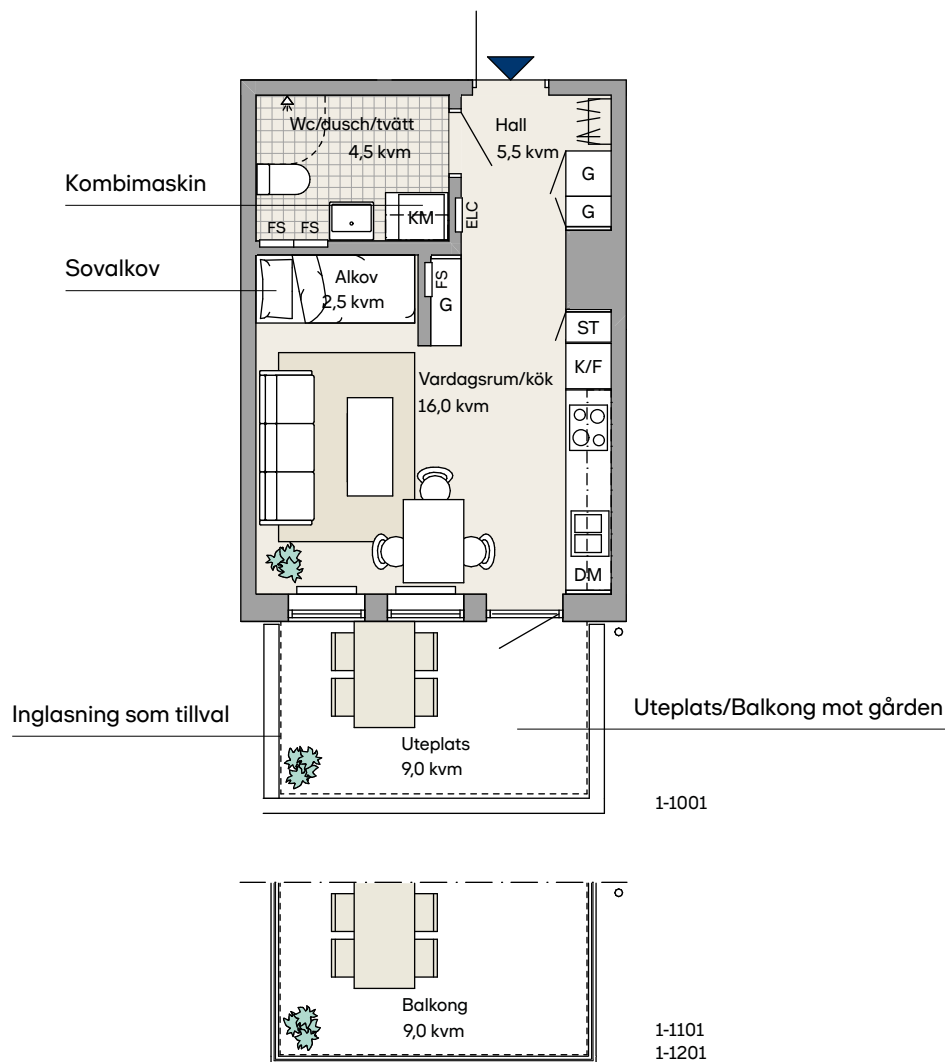
Denna QR-kod tar dig vidare till Bostadsväljaren.

“Drömmer du om ett hem utöver det vanliga? Då kan du köpa hela översta våningen och rita om den till en stor lägenhet tillsammans med en arkitekt.”

Sid 36 (Hus 1)

# Våning 1–3, 1 rok, 30 kvm

Lägenhet: 1-1001, 1-1101 och 1-1201



Se en digital rundvandring  
av lägenhet 1-1201

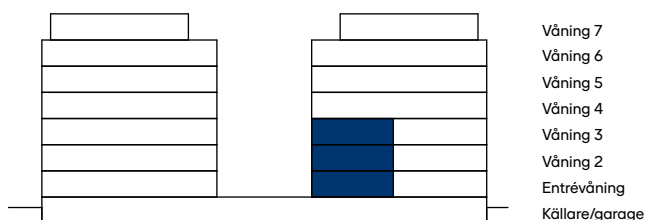
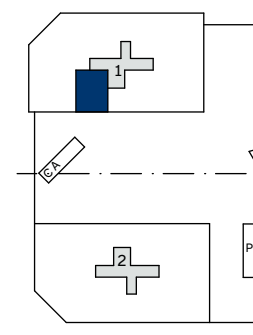


Skala 1:100

Takhöjd ca 2,5 m  
Bröstningshöjd 600 mm om annat ej anges

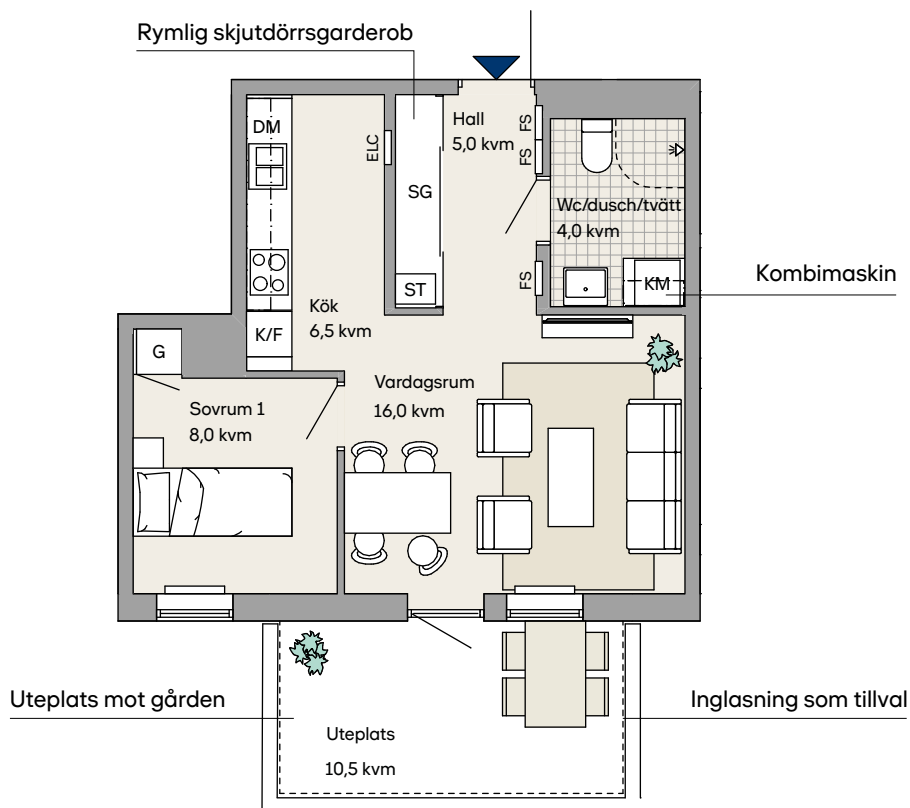
## Teckenförklaring

DM	Diskmaskin	SG	Skjutdörrsgarderob
ELC	Elcentral	ST	Städsåp/städ i SG
F	Frys	TM	Tvättmaskin
FS	Fördelarskåp	TT	Torktumlare
G	Garderob	U/M	Ugn/mikro i högskåp
H	Högskåp		
K	Kyl		Frånvalsvägg
K/F	Kyl/frys		Möjligt tillval glasväg i industristil
Klk	Klädkammare		Väggskåp, klädstång i klk
KM	Kombimaskin		Möjlig inglasning
M	Mikro		



## Våning 1, 2 rok, 42 kvm

Lägenhet: 1-1006

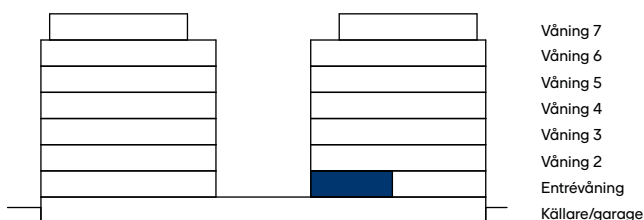
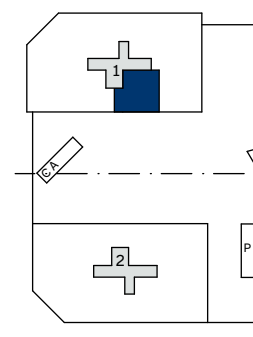


Skala 1:100

Takhöjd ca 2,5 m  
Bröstningshöjd 600 mm om annat ej anges

## Teckenförklaring

DM	Diskmaskin	SG	Skjutdörrsgarderob
ELC	Elcentral	ST	Städsåp/städ i SG
F	Frys	TM	Tvättmaskin
FS	Fördelarskåp	TT	Torktumlare
G	Garderob	U/M	Ugn/mikro i högskåp
H	Högskåp		
K	Kyl		Frånvalsvägg
K/F	Kyl/frys		Möjligt tillval glasväg i industristil
Klk	Klädkammare		Väggskåp, klädstång i klk
KM	Kombimaskin		Möjlig inglasning
M	Mikro		



# Våning 2–6, 2 rok, 47,5 kvm

Lägenhet: 1-1106, 1-1206, 1-1305, 1-1405 och 1-1505



Se en digital rundvandring  
av lägenhet 1-1505

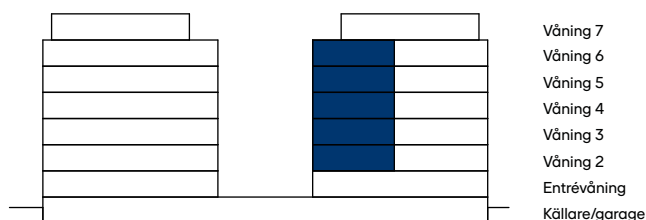
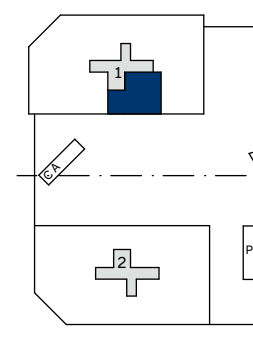


Skala 1:100

Takhöjd ca 2,5 m  
Bröstningshöjd 600 mm om annat ej anges

## Teckenförklaring

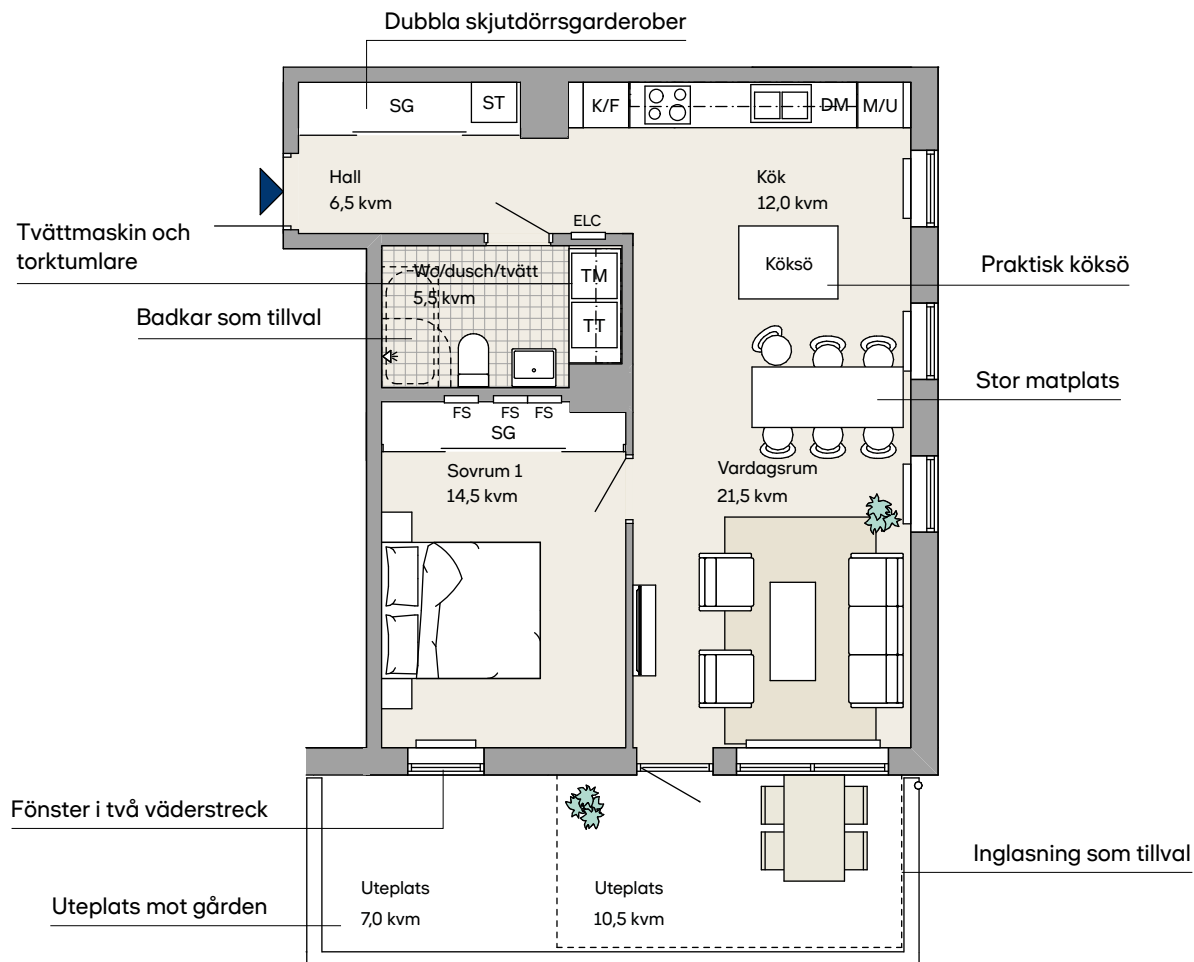
DM	Diskmaskin	SG	Skjutdörrsgarderob
ELC	Elcentral	ST	Städsåp/städ i SG
F	Frys	TM	Tvättmaskin
FS	Fördelarskåp	TT	Torktumlare
G	Garderob	U/M	Ugn/mikro i högskåp
H	Högskåp		
K	Kyl		Frånvalsvägg
K/F	Kyl/frys		Möjligt tillval glasväg i industristil
Klk	Klädkammare		Väggskåp, klädstång i klk
KM	Kombimaskin		Möjlig inglasning
M	Mikro		



Våning 7  
Våning 6  
Våning 5  
Våning 4  
Våning 3  
Våning 2  
Entréväning  
Källare/garage

## Våning 1, 2 rok, 63 kvm

Lägenhet: 1-1005

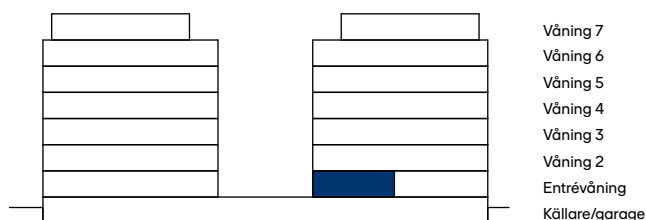
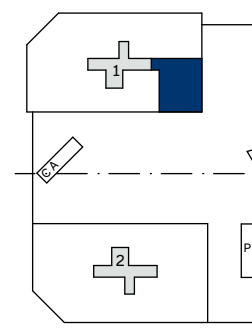


Skala 1:100

Takhöjd ca 2,5 m  
Bröstningshöjd 600 mm om annat ej anges

## Teckenförklaring

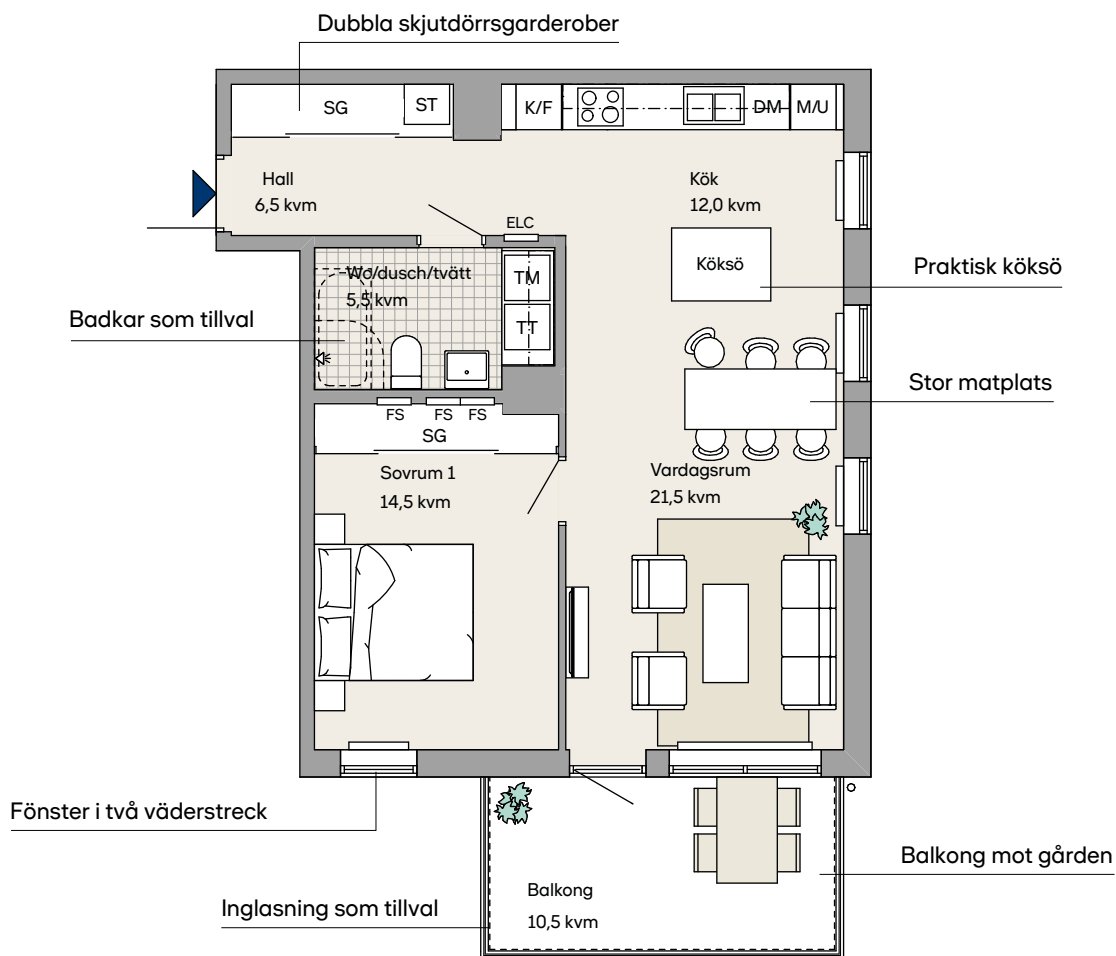
DM	Diskmaskin	SG	Skjutdörrsgarderob
ELC	Elcentral	ST	Städsåp/städ i SG
F	Frys	TM	Tvättmaskin
FS	Fördelarskåp	TT	Torktumlare
G	Garderob	U/M	Ugn/mikro i högskåp
H	Högskåp		
K	Kyl		Frånvalsvägg
K/F	Kyl/frys		Möjligt tillval glasväg i industristil
Klk	Klädkammare		Väggskåp, klädstång i klk
KM	Kombimaskin		Möjlig inglasning
M	Mikro		



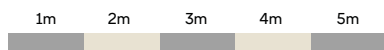


# Våning 2–6, 2 rok, 63 kvm

Lägenhet: 1-1105, 1-1205, 1-1304, 1-1404 och 1-1504



Se en digital rundvandring av lägenhet 1-1504

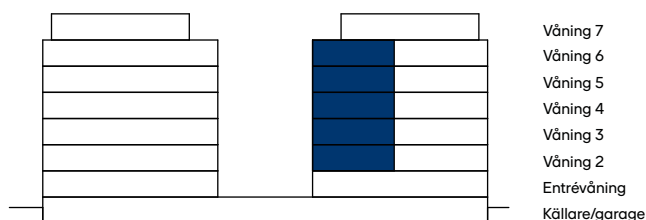
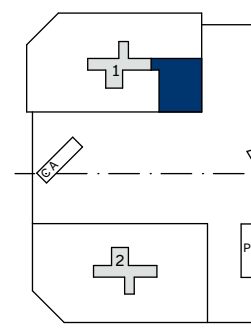


Skala 1:100

Takhöjd ca 2,5 m  
Bröstningshöjd 600 mm om annat ej anges

### Teckenförklaring

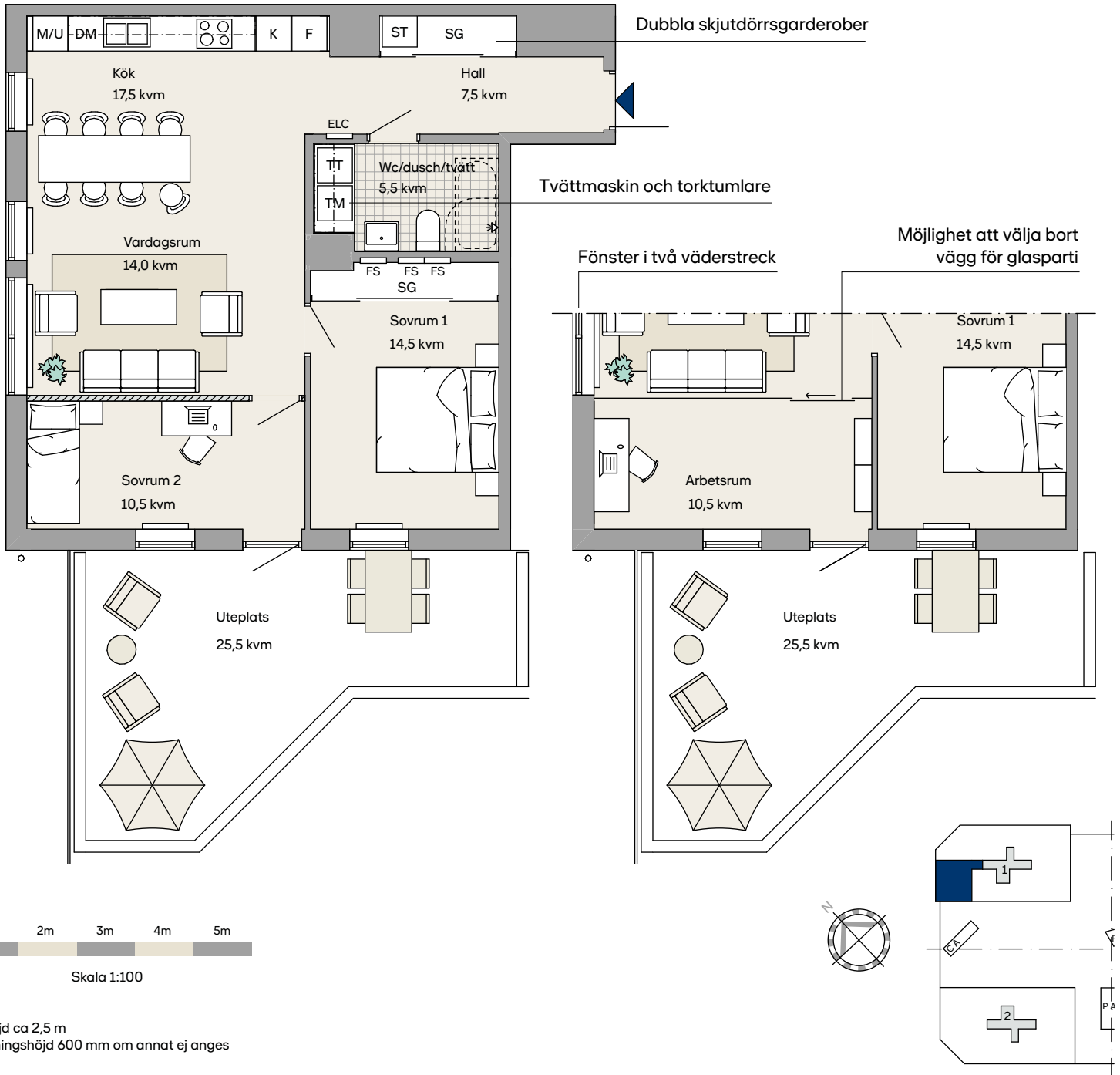
DM	Diskmaskin	SG	Skjutdörrsgarderob
ELC	Elcentral	ST	Städsåp/städ i SG
F	Frys	TM	Tvättmaskin
FS	Fördelarskåp	TT	Torktumlare
G	Garderob	U/M	Ugn/mikro i högskåp
H	Högskåp		Frånvalsvägg
K	Kyl		Möjligt tillval glasväg i industristil
K/F	Kyl/frys		Väggskåp, klädstång i klk
Klk	Klädkammare		Möjlig inglasning
KM	Kombimaskin		
M	Mikro		



Våning 7  
Våning 6  
Våning 5  
Våning 4  
Våning 3  
Våning 2  
Entréväning  
Källare/garage

# Våning 1, 3 rok, 73 kvm

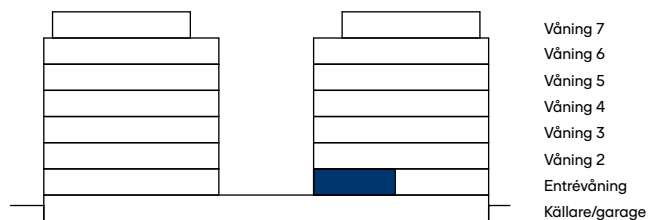
Lägenhet: 1-1002



Takhöjd ca 2,5 m  
Bröstningshöjd 600 mm om annat ej anges

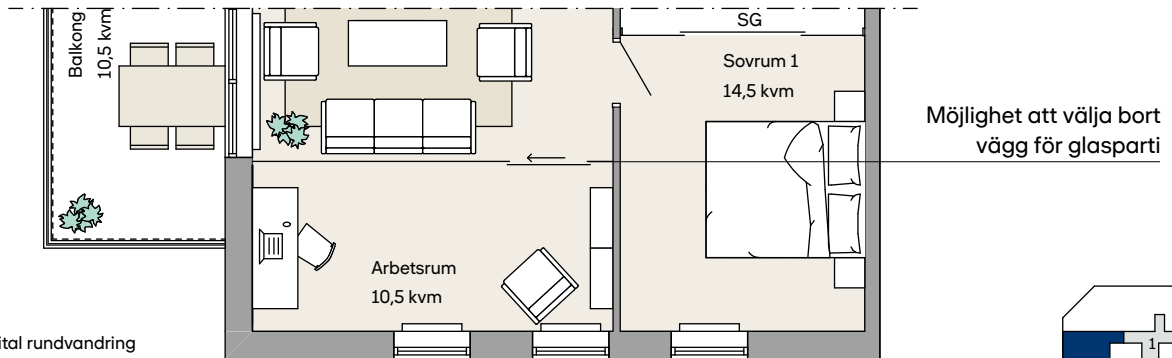
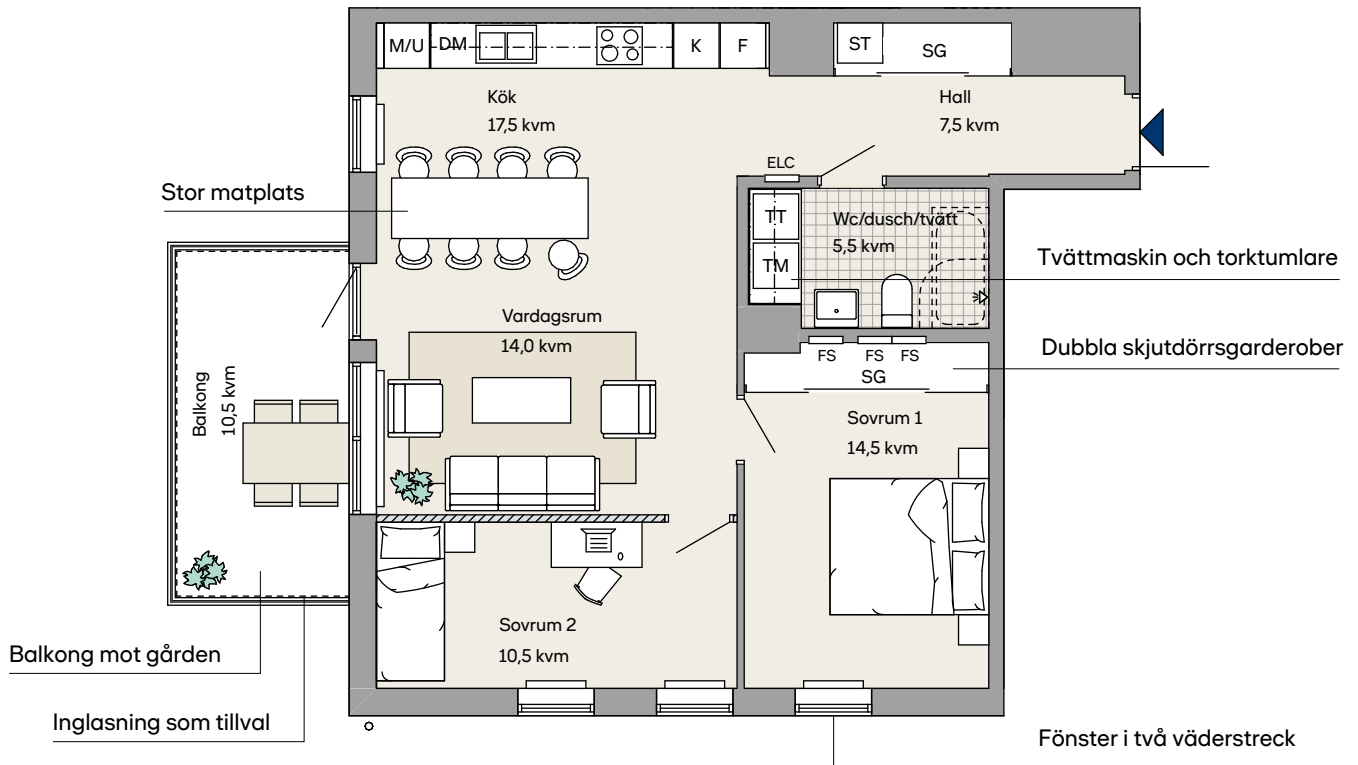
### Teckenförklaring

DM	Diskmaskin	SG	Skjutdörrsgarderob
ELC	Elcentral	ST	Städsåp/städ i SG
F	Frys	TM	Tvättmaskin
FS	Fördelarskåp	TT	Torktumlare
G	Garderob	U/M	Ugn/mikro i högskåp
H	Högskåp		
K	Kyl		Frånvalsvägg
K/F	Kyl/frys		Möjligt tillval glasväg i industristil
Klk	Klädkammare		Väggskåp, klädstång i klk
KM	Kombimaskin		Möjlig inglasning
M	Mikro		



# Våning 2–3, 3 rok, 73 kvm

Lägenhet: 1-1102 och 1-1202



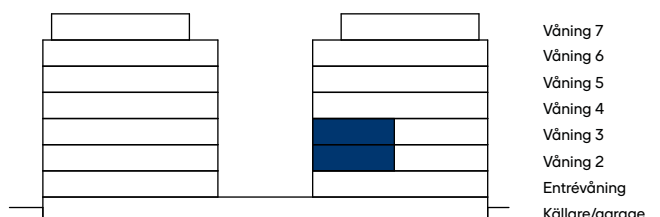
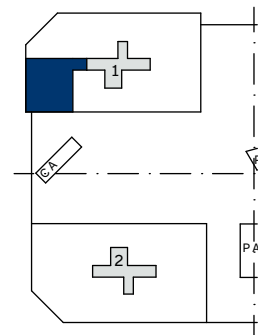
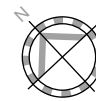
Se en digital rundvandring av lägenhet 1-1202



Takhöjd ca 2,5 m  
Bröstningshöjd 600 mm om annat ej anges

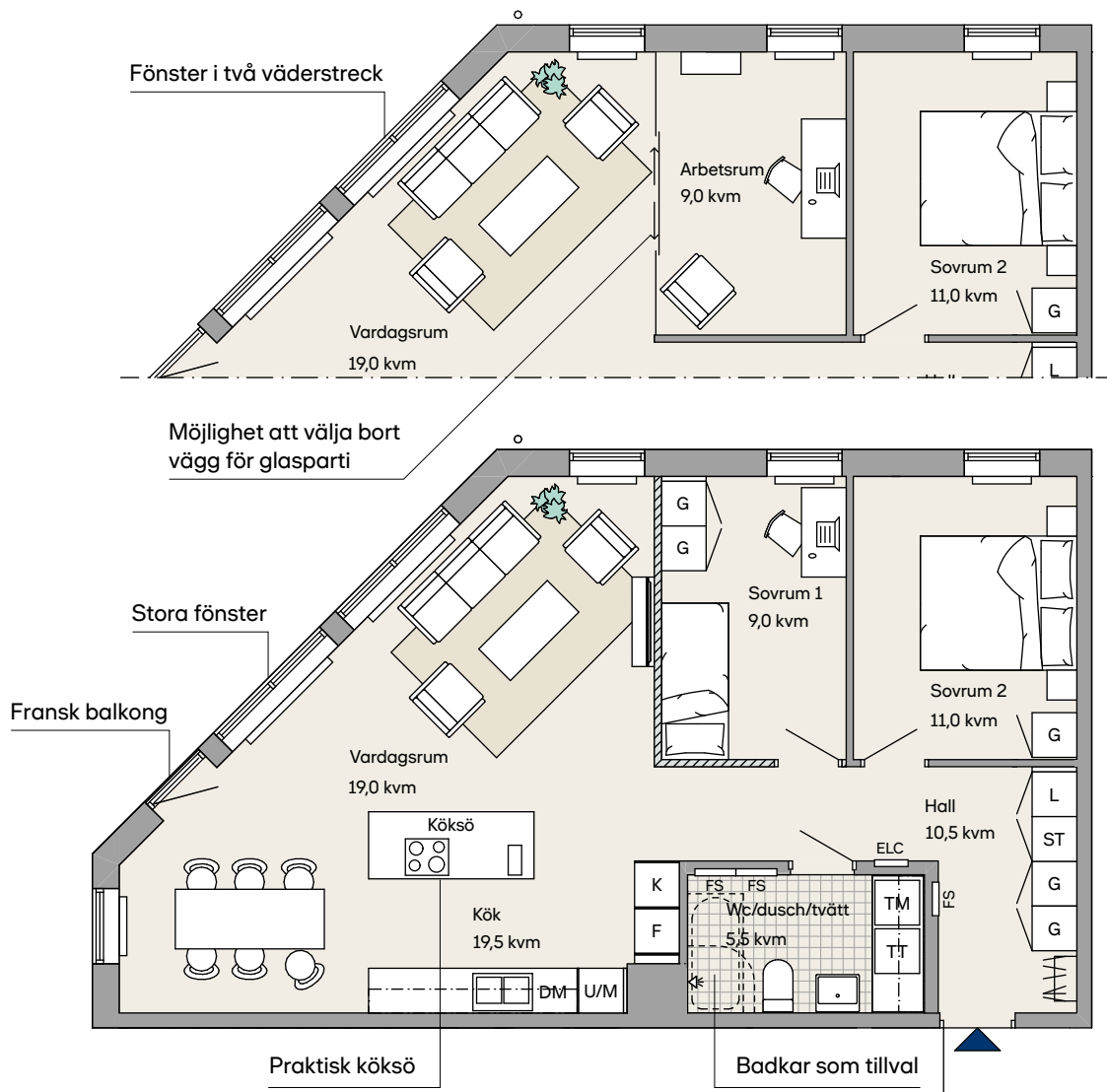
## Teckenförklaring

DM	Diskmaskin	SG	Skjutdörrsgarderob
ELC	Elcentral	ST	Städsåp/städ i SG
F	Frys	TM	Tvättmaskin
FS	Fördelarskåp	TT	Torktumlare
G	Garderob	U/M	Ugn/mikro i högskåp
H	Högskåp		
K	Kyl		Frånvalsvägg
K/F	Kyl/frys		Möjligt tillval glasvägg i industristil
Klk	Klädkammare		Väggskåp, klädstång i klk
KM	Kombimaskin		Möjlig inglasning
M	Mikro		



# Våning 1, 3 rok, 78 kvm

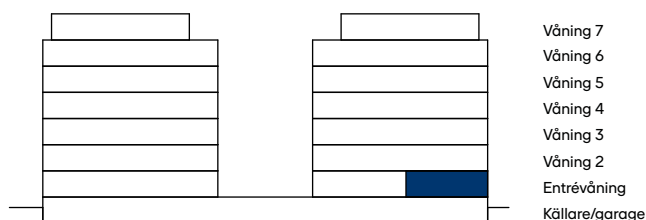
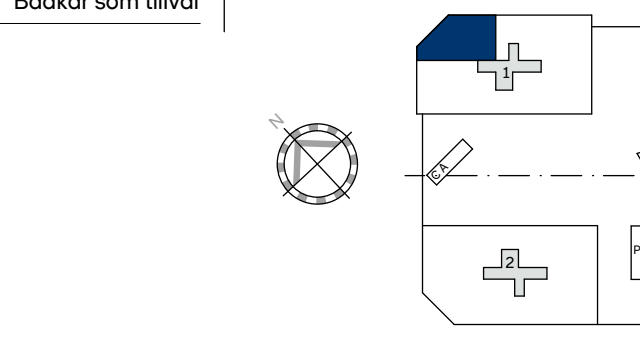
Lägenhet: 1-1003



Takhöjd ca 2,5 m  
Bröstningshöjd 600 mm om annat ej anges

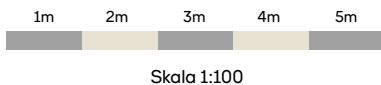
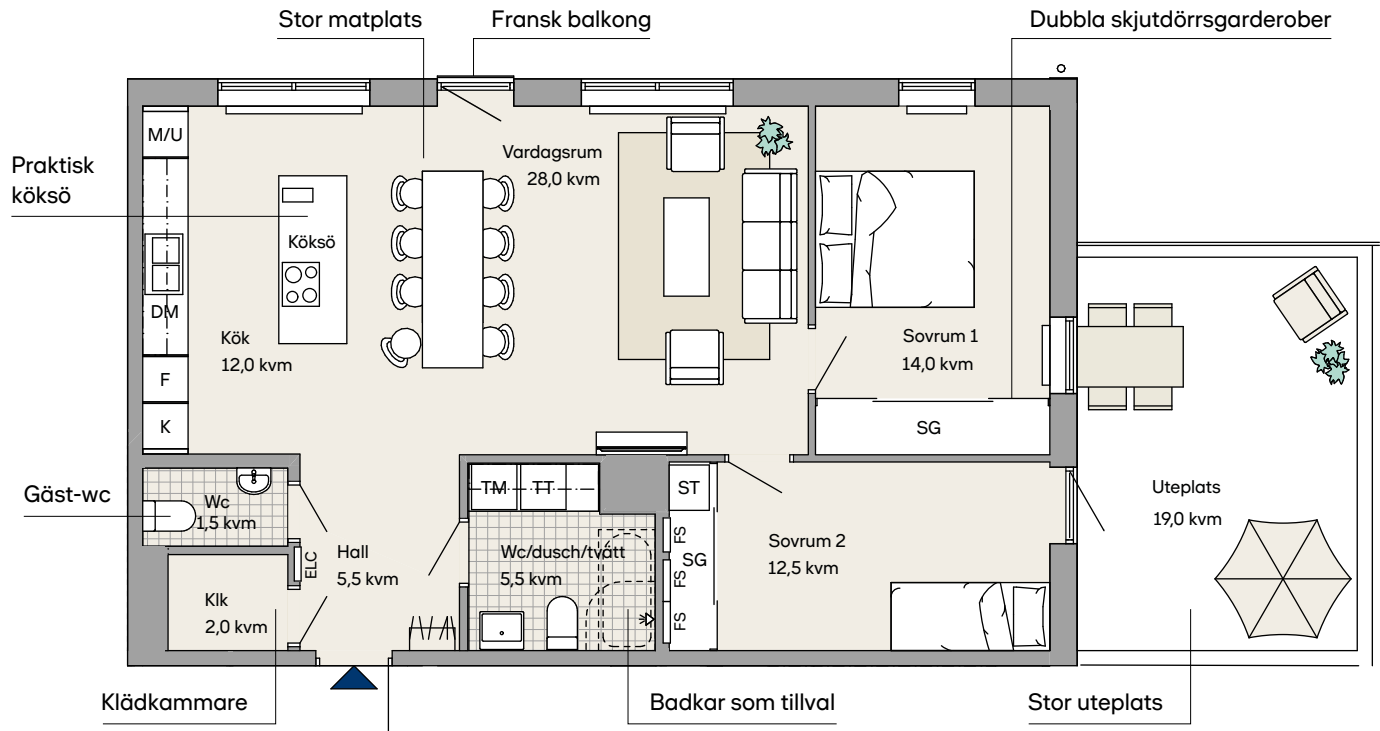
### Teckenförklaring

DM	Diskmaskin	SG	Skjutdörrsgarderob
ELC	Elcentral	ST	Städsåp/städ i SG
F	Frys	TM	Tvättmaskin
FS	Fördelarskåp	TT	Torktumlare
G	Garderob	U/M	Ugn/mikro i högskåp
H	Högskåp		
K	Kyl		
K/F	Kyl/frys	▨	Frånvalsvägg
Klk	Klädkammare	—	Möjligt tillval glasväg i industristil
KM	Kombimaskin	- - -	Väggskåp, klädstång i klk
M	Mikro	· · · ·	Möjlig inglasning



## Våning 1, 3 rok, 85,5 kvm

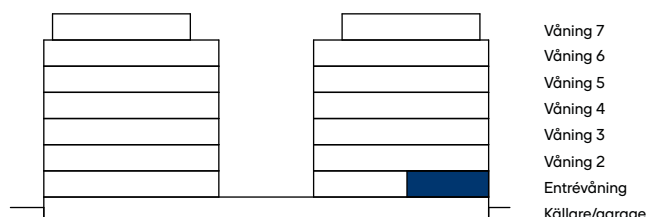
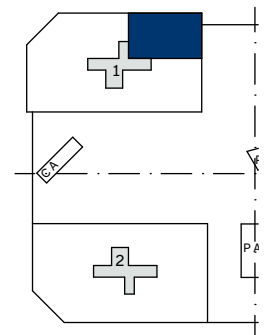
Lägenhet: 1-1004



Takhöjd ca 2,5 m  
Bröstningshöjd 600 mm om annat ej anges

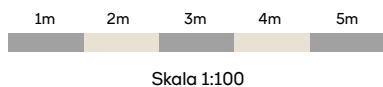
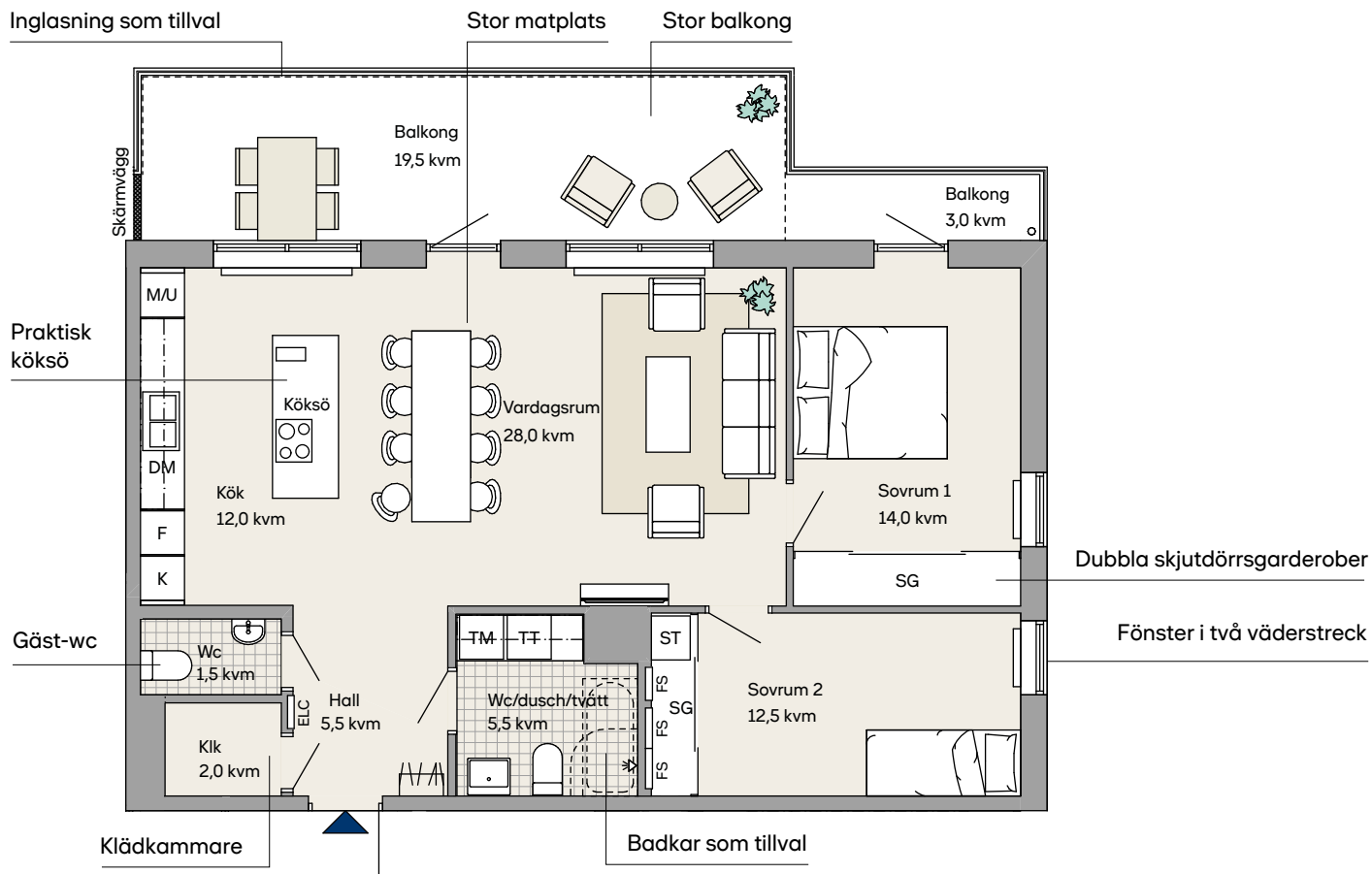
## Teckenförklaring

DM	Diskmaskin	SG	Skjutdörrsgarderob
ELC	Elcentral	ST	Städsåp/städ i SG
F	Frys	TM	Tvättmaskin
FS	Fördelarskåp	TT	Torktumlare
G	Garderob	U/M	Ugn/mikro i högskåp
H	Högskåp		
K	Kyl		Frånvalsvägg
K/F	Kyl/frys		Möjligt tillval glasväg i industristil
Klk	Klädkammare		Väggskåp, klädstång i klk
KM	Kombimaskin		Möjlig inglasning
M	Mikro		



## Våning 2, 3 rok, 85,5 kvm

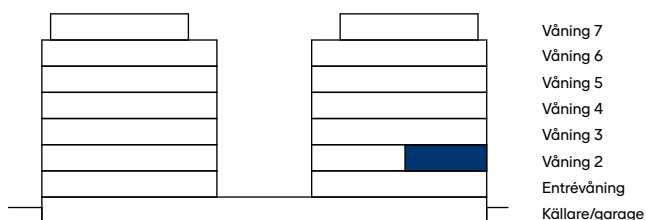
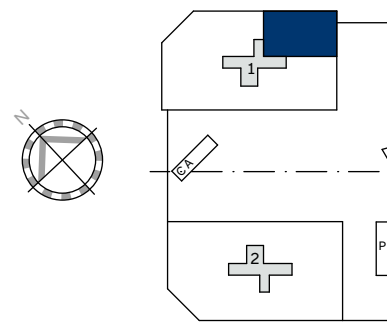
Lägenhet: 1-1104



Takhöjd ca 2,5 m  
Bröstningshöjd 600 mm om annat ej anges

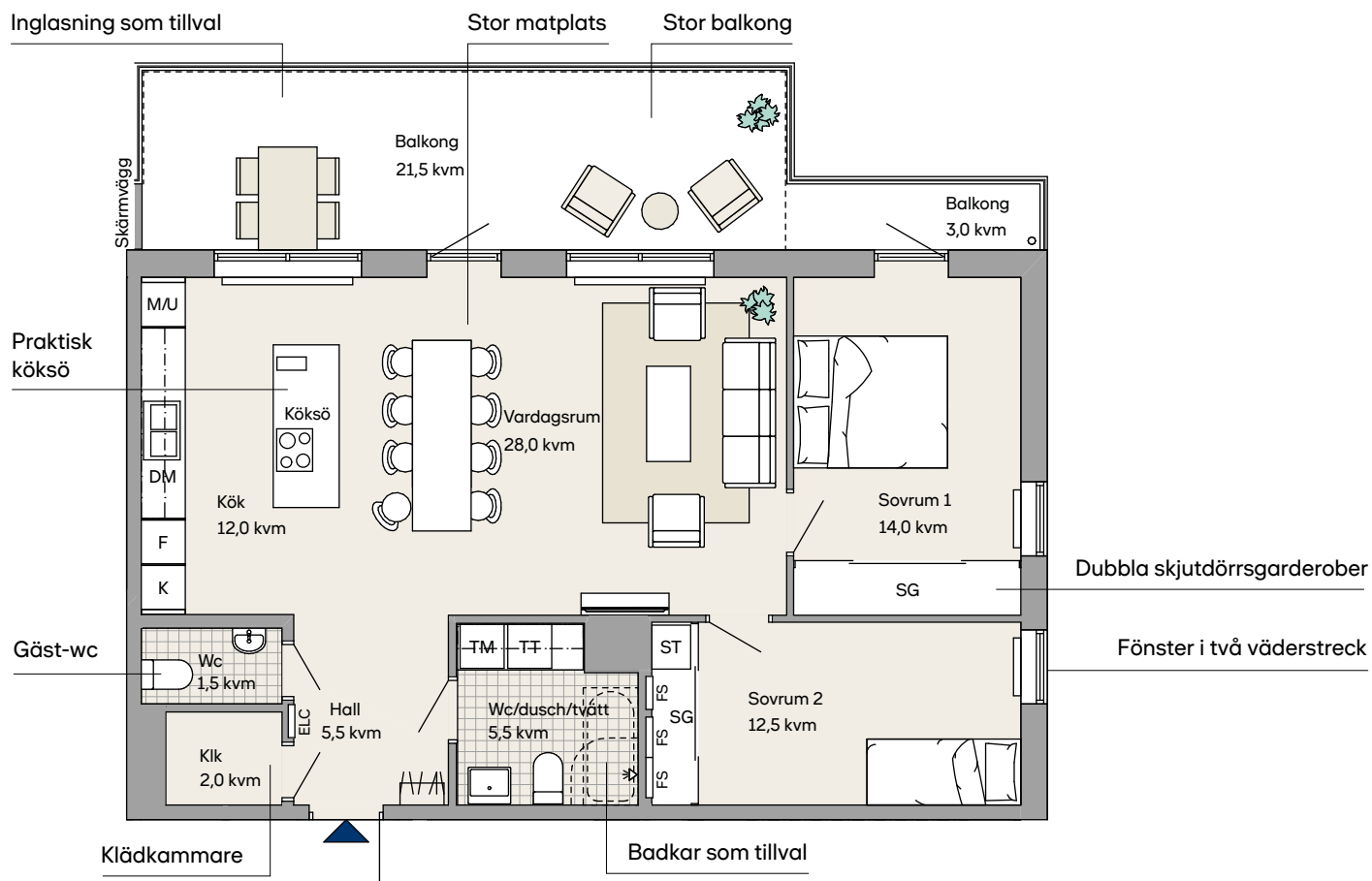
## Teckenförklaring

DM	Diskmaskin	SG	Skjutdörrsgarderob
ELC	Elcentral	ST	Städsåp/städ i SG
F	Frys	TM	Tvättmaskin
FS	Fördelarskåp	TT	Torktumlare
G	Garderob	U/M	Ugn/mikro i högskåp
H	Högskåp		
K	Kyl		Frånvalsvägg
K/F	Kyl/frys		Möjligt tillval glasväg i industristil
Klk	Klädkammare		Väggskåp, klädstång i klk
KM	Kombimaskin		Möjlig inglasning
M	Mikro		

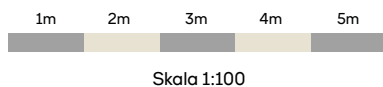


# Våning 3–6, 3 rok, 85,5 kvm

Lägenhet: 1-1204, 1-1303, 1-1403 och 1-1503



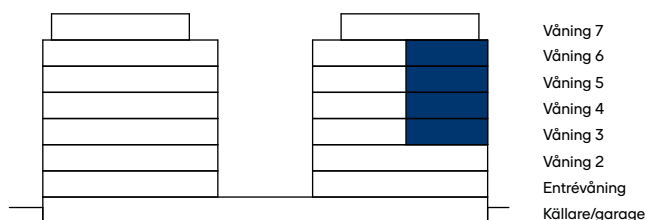
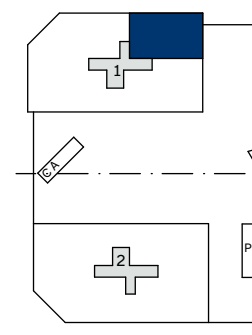
Se en digital rundvandring  
av lägenhet 1-1503



Takhöjd ca 2,5 m  
Bröstningshöjd 600 mm om annat ej anges

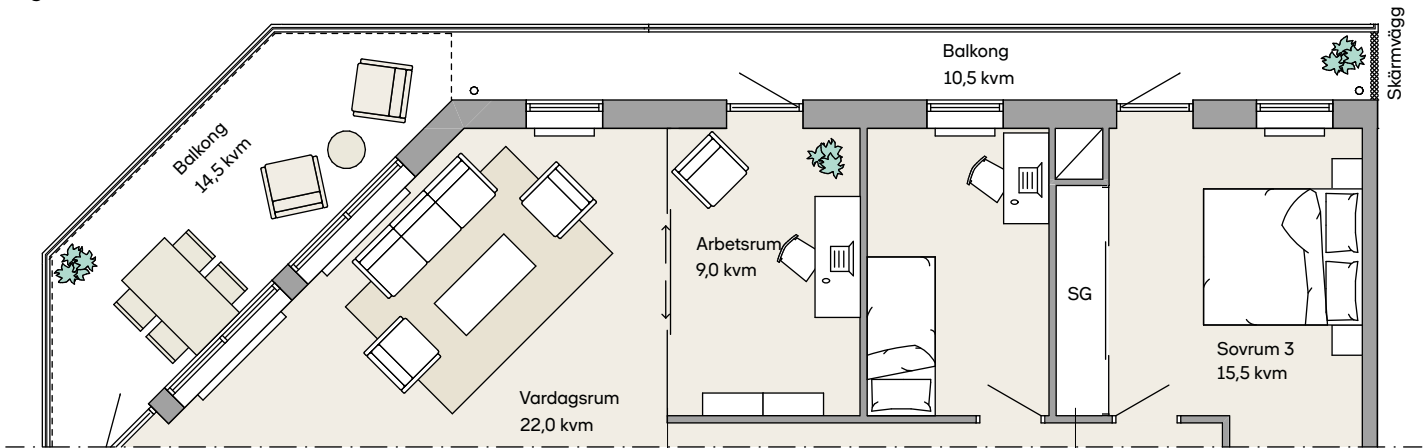
## Teckenförklaring

DM	Diskmaskin	SG	Skjutdörrsgarderob
ELC	Elcentral	ST	Städsåp/städ i SG
F	Frys	TM	Tvättmaskin
FS	Fördelarskåp	TT	Torktumlare
G	Garderob	U/M	Ugn/mikro i högskåp
H	Högskåp		
K	Kyl		Frånvalsvägg
K/F	Kyl/frys		Möjligt tillval glasväg i industristil
Klk	Klädkammare		Väggskåp, klädstång i klk
KM	Kombimaskin		Möjlig inglasning
M	Mikro		



# Våning 2–6, 4 rok, 103 kvm

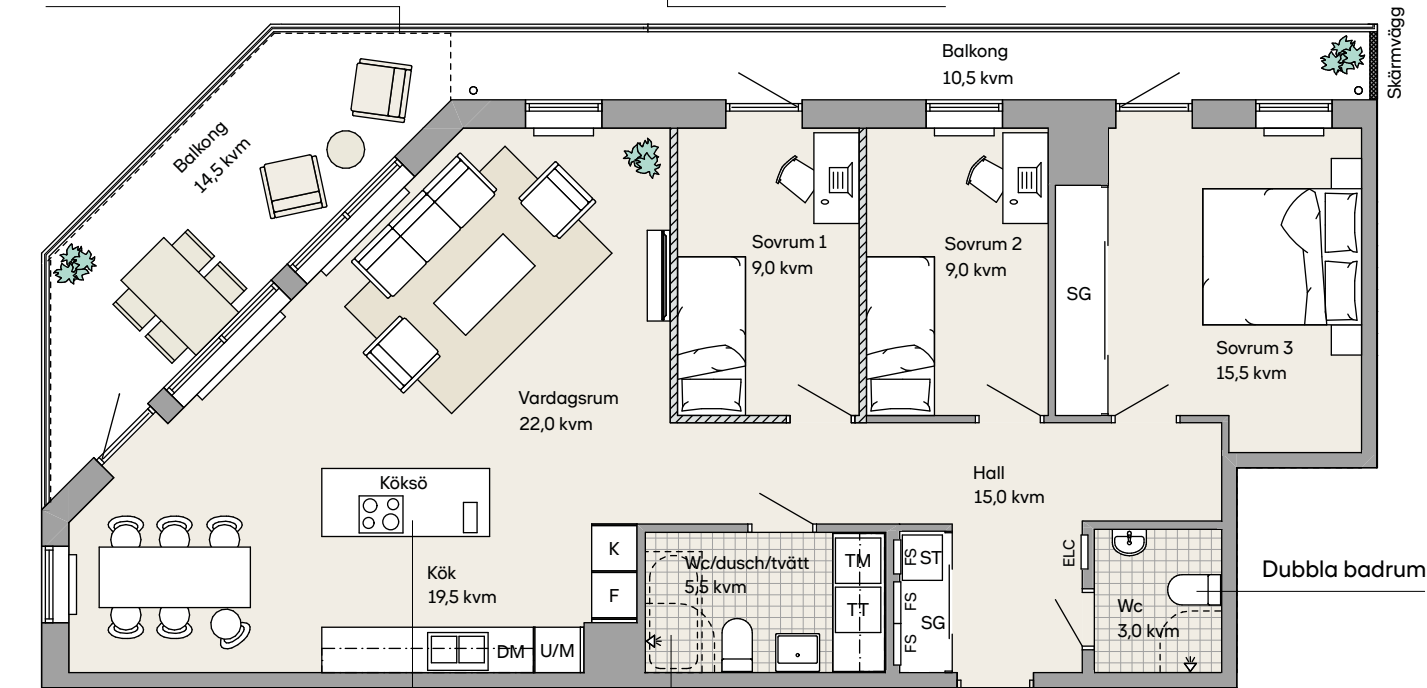
Lägenhet: 1-1103, 1-1203, 1-1302, 1-1402 och 1-1502



Stor balkong i två väderstreck med inglasning som tillval

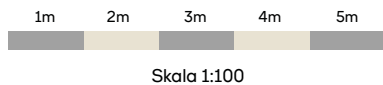
Möjlighet att välja bort väggar för glasparti

Dubbla skjutdörrsgarderaber



Praktisk köksö

Badkar som tillval



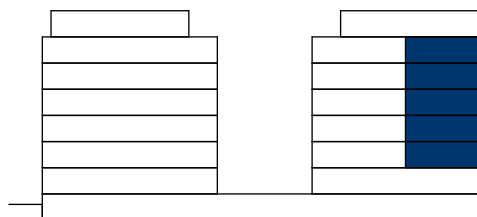
Se en digital rundvandring av lägenhet 1-1502



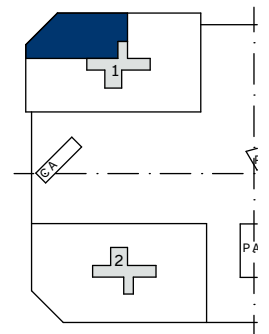
Takhöjd ca 2,5 m  
Bröstningshöjd 600 mm om annat ej anges

## Teckenförklaring

- |     |              |     |                     |
|-----|--------------|-----|---------------------|
| DM  | Diskmaskin   | SG  | Skjutdörrsgarderob  |
| ELC | Elcentral    | ST  | Städsåp/städ i SG   |
| F   | Frys         | TM  | Tvättmaskin         |
| FS  | Fördelarskåp | TT  | Torktumlare         |
| G   | Garderob     | U/M | Ugn/mikro i högskåp |
| H   | Högskåp      |     |                     |
| K   | Kyl          |     |                     |
| K/F | Kyl/frys     |     |                     |
| Klk | Klädkammare  |     |                     |
| KM  | Kombimaskin  |     |                     |
| M   | Mikro        |     |                     |
- Frånvalsvägg  
 Möjligt tillval glasväg i industristil  
 Väggsåp, klädstång i klk  
 Möjlig inglasning



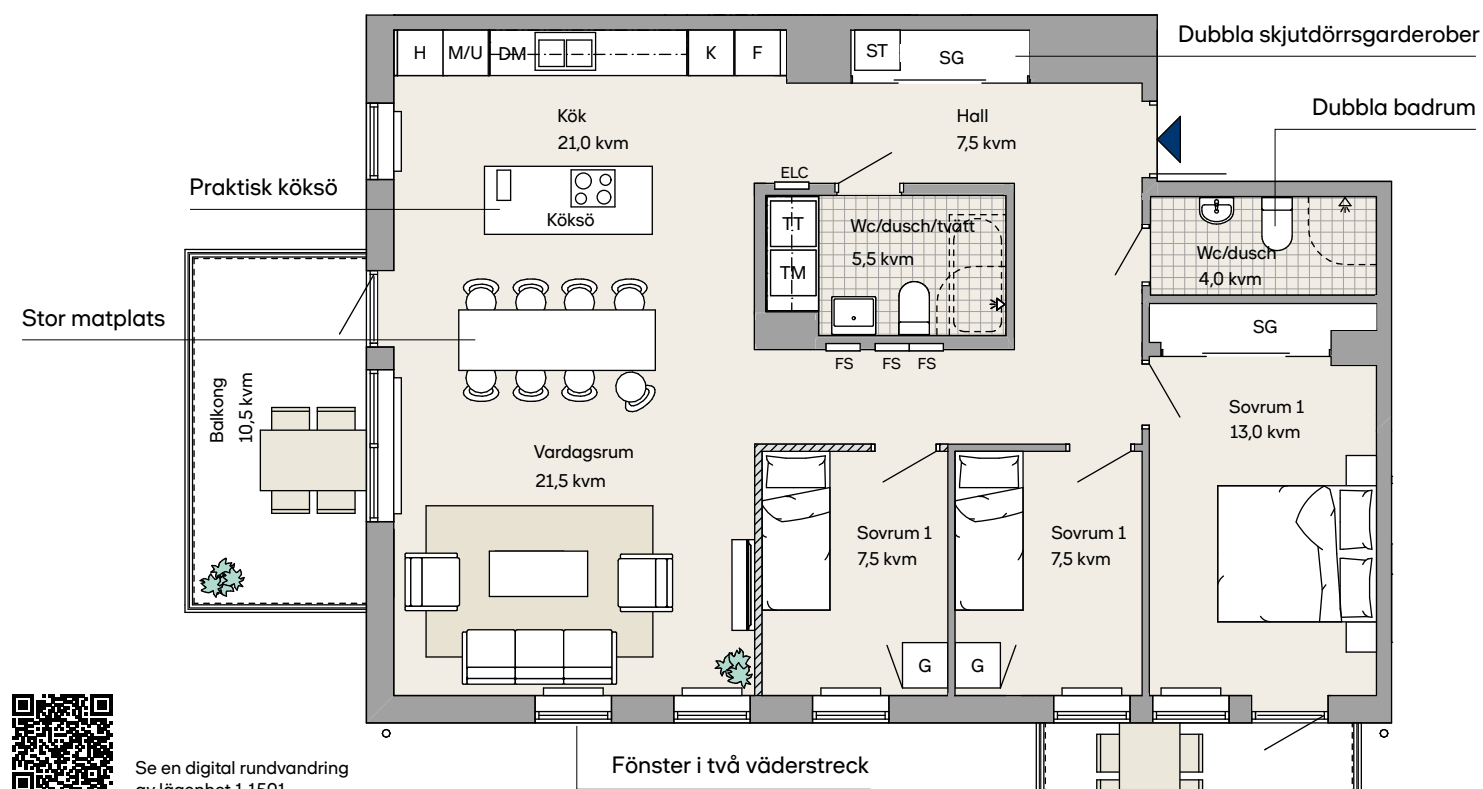
- Våning 7
- Våning 6
- Våning 5
- Våning 4
- Våning 3
- Våning 2
- Entréväning
- Källare/garage



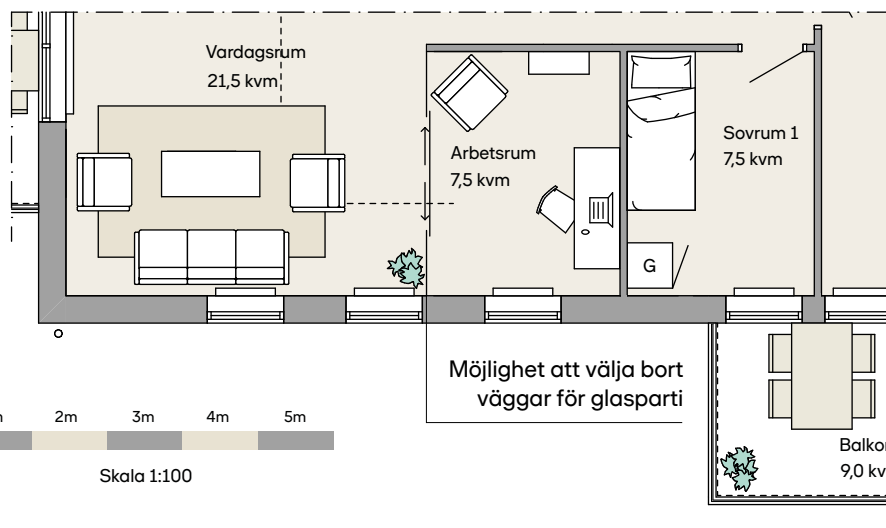


# Våning 4–6, 4 rok, 105,5 kvm

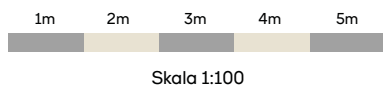
Lägenhet: 1-1301, 1-1401 och 1-1501



Se en digital rundvandring av lägenhet 1-1501



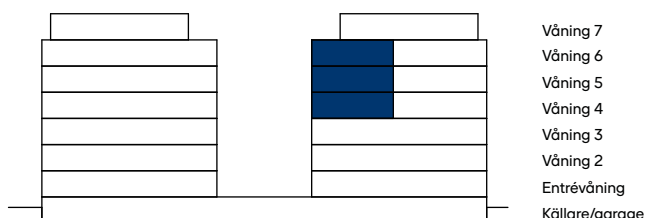
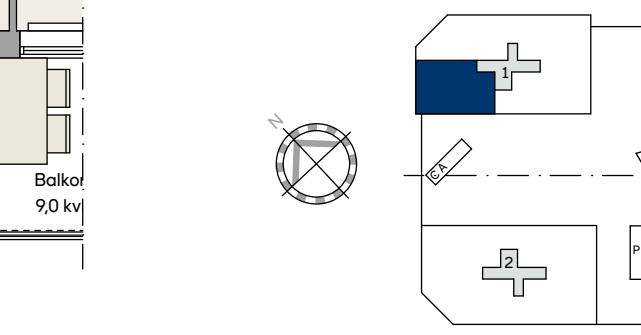
Balkonger i två väderstreck med inglasning som tillval



Takhöjd ca 2,5 m  
Bröstningshöjd 600 mm om annat ej anges

## Teckenförklaring

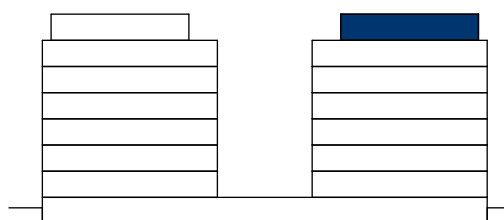
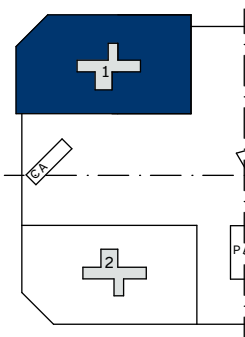
DM	Diskmaskin	SG	Skjutdörrsgarderob
ELC	Elcentral	ST	Städsåp/städ i SG
F	Frys	TM	Tvättmaskin
FS	Fördelarskåp	TT	Torktumlare
G	Garderob	U/M	Ugn/mikro i högskåp
H	Högskåp		
K	Kyl		Frånvalsvägg
K/F	Kyl/frys		Möjligt tillval glasväg i industristil
Klk	Klädkammare		Väggskåp, klädstång i klk
KM	Kombimaskin		Möjlig inglasning
M	Mikro		



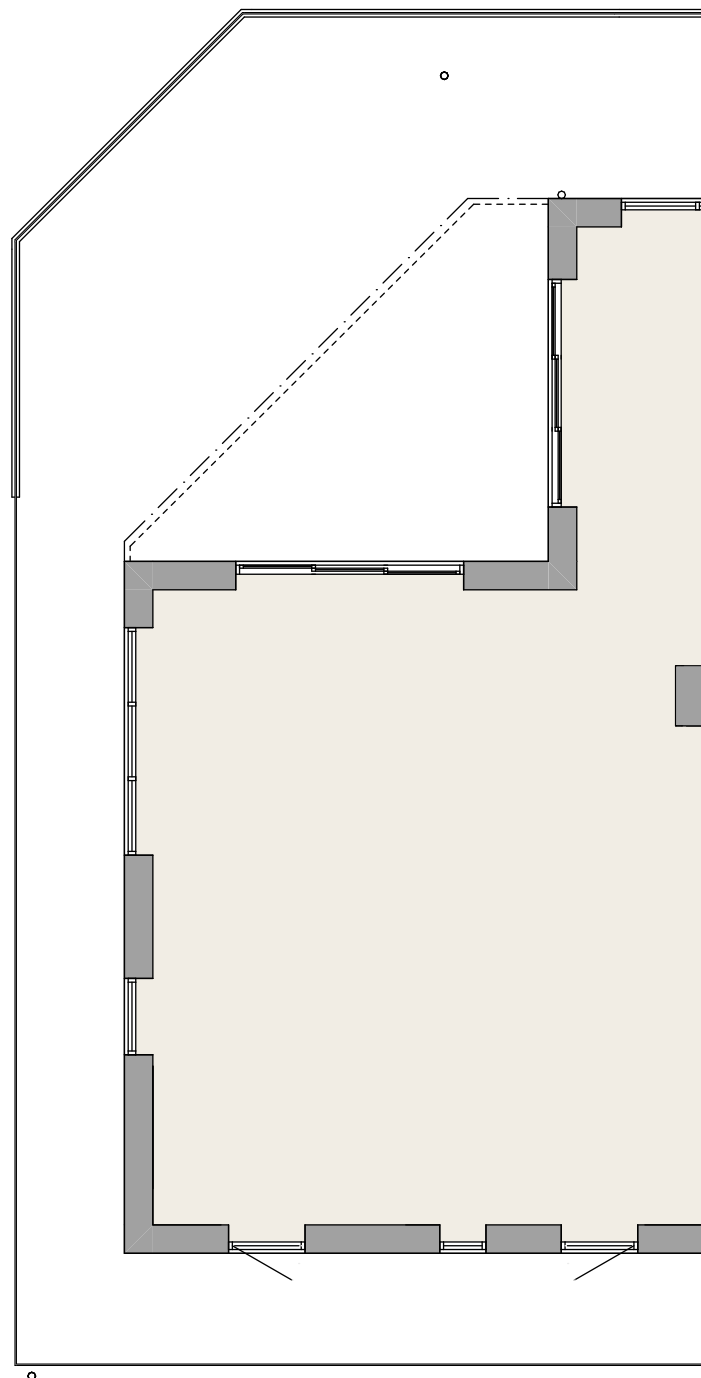
# Skapa ditt drömhjem högst upp i Hus 1

I Diamanten har du möjlighet att flytta in en av Karlstads mest spektakulära lägenheter högst upp i Hus 1. Du väljer själv i stort sett hur du vill att planlösningen ska se ut. Tillsammans med kvarterets arkitekter kan du skapa en skräddarsydd våning högst upp i huset på drygt 250 kvadratmeter med en enorm takterrass som sträcker sig runt hela lägenheten i fyra väderstreck. Oavsett hur du väljer att rita hemmet så kommer du att kunna njuta av generösa sociala ytor, bastu med relax, en fantastisk utsikt och sol från morgon till kväll. Du har möjlighet att glasa in delar av terrassen, och den stora ytan passar perfekt för en badtunna och flera sittgrupper, matplatser och krukor.

Ta chansen att skapa dina drömmars hem. På kommande uppslag kan du se två alternativa planlösningar som arkitekten frihandsskissat för inspiration.

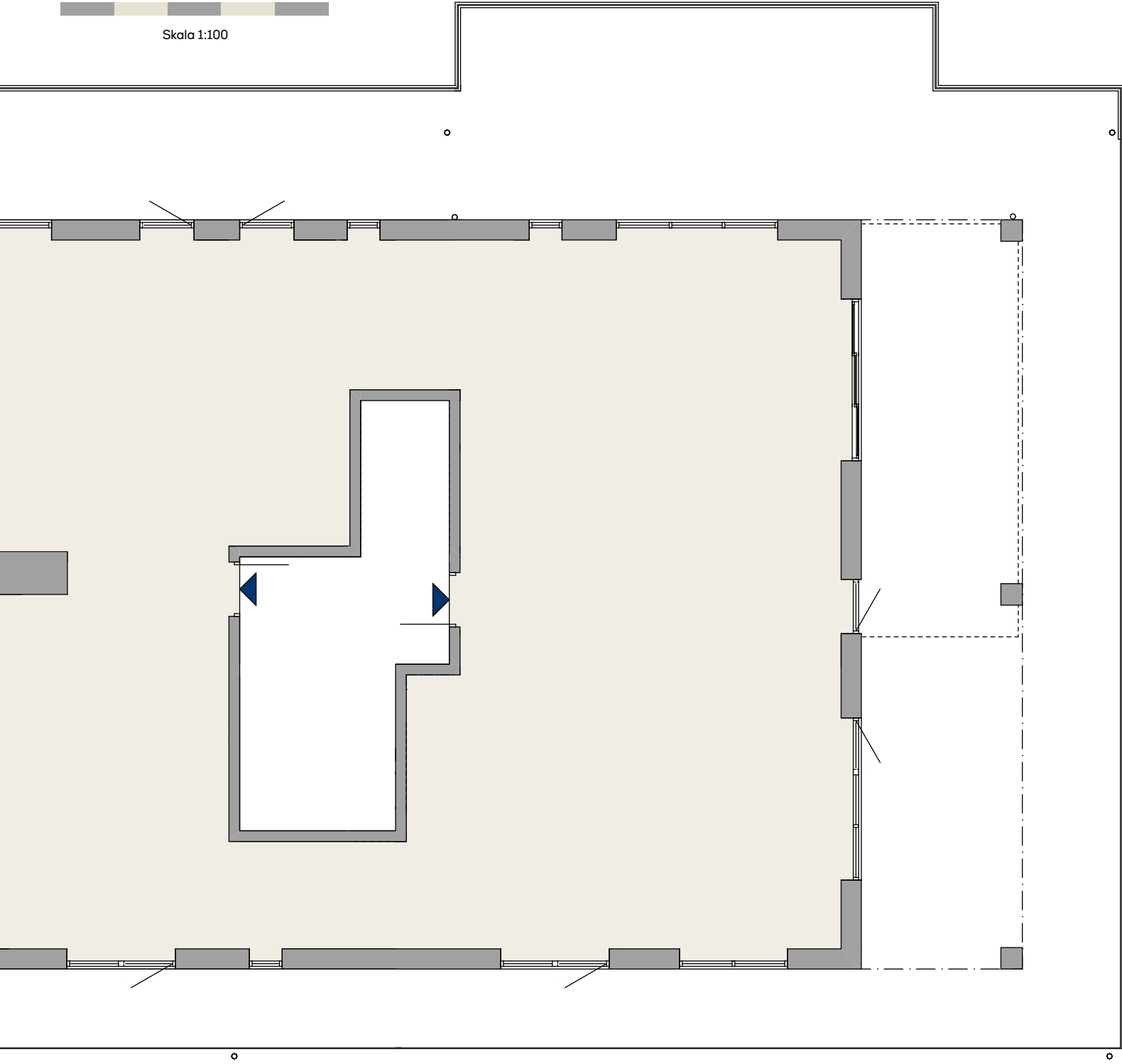


Våning 7  
Våning 6  
Våning 5  
Våning 4  
Våning 3  
Våning 2  
Entréväning  
Källare/garage



# Våning 7, 6-7 rok, 257 kvm

Lägenhet: 1-1601



# Generösa sociala ytor i en 6:a utöver det vanliga

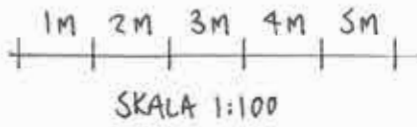
Längtar du efter stora sociala ytor med plats för många vänner och en stor familj? Kika närmare på det här förslaget. I frihandsskissen har lägenheten ritats som en 6:a med flera generösa sociala ytor. Hoppas du får många bra idéer om hur du vill ha det.

”Tillsammans skapar vi dina drömmars lägenhet med plats för stora middagar och sköna stunder.”



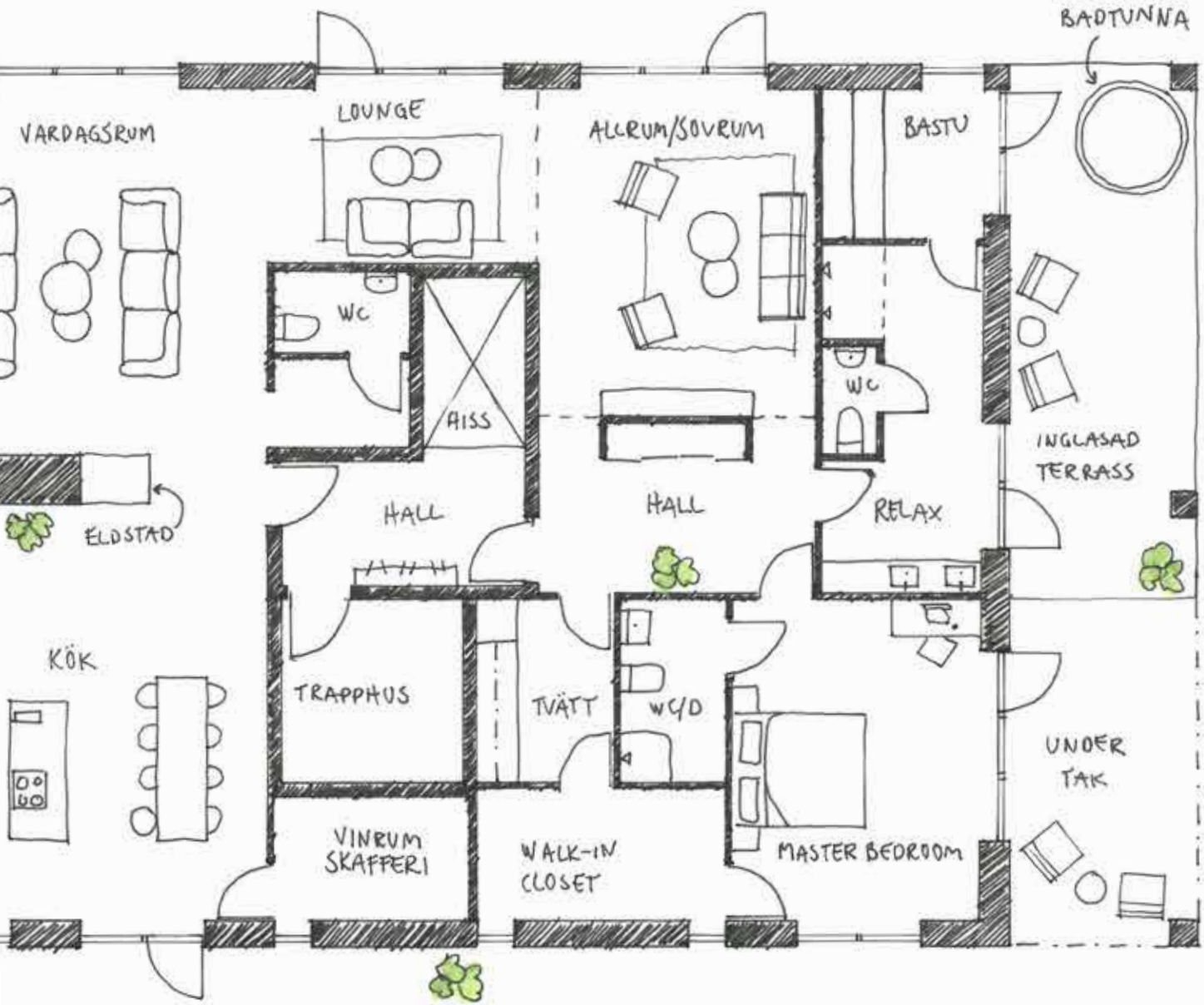
# Våning 7, 6 rok, 257 kvm

Lägenhet: 1-1601 (Planlösningsskiss A)



EGEN TERRASS RUNT HELA BOSTADEN

PLATS FÖR  
BADTUNNA



# En 7:a med extra allt för den stora familjen

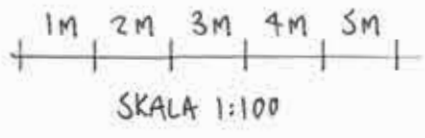
Här kan du kika närmare på hur lägenheten skulle kunna planeras som en 7:a. Förslaget rymmer flera sovrum, arbetsrum och ett stort master bedroom. Trots det är de sociala ytorna generösa och rymmer släkt och vänner. Hoppas du får inspiration till ditt drömhem.

“Hemmakontor, stora fester, övernattande gäster och ett master bedroom? Jag hjälper dig att rita ett hem så som du vill ha det.”



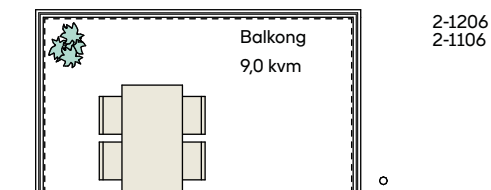
# Våning 7, 7 rok, 257 kvm

Lägenhet: 1-1601 (Planlösningsskiss B)

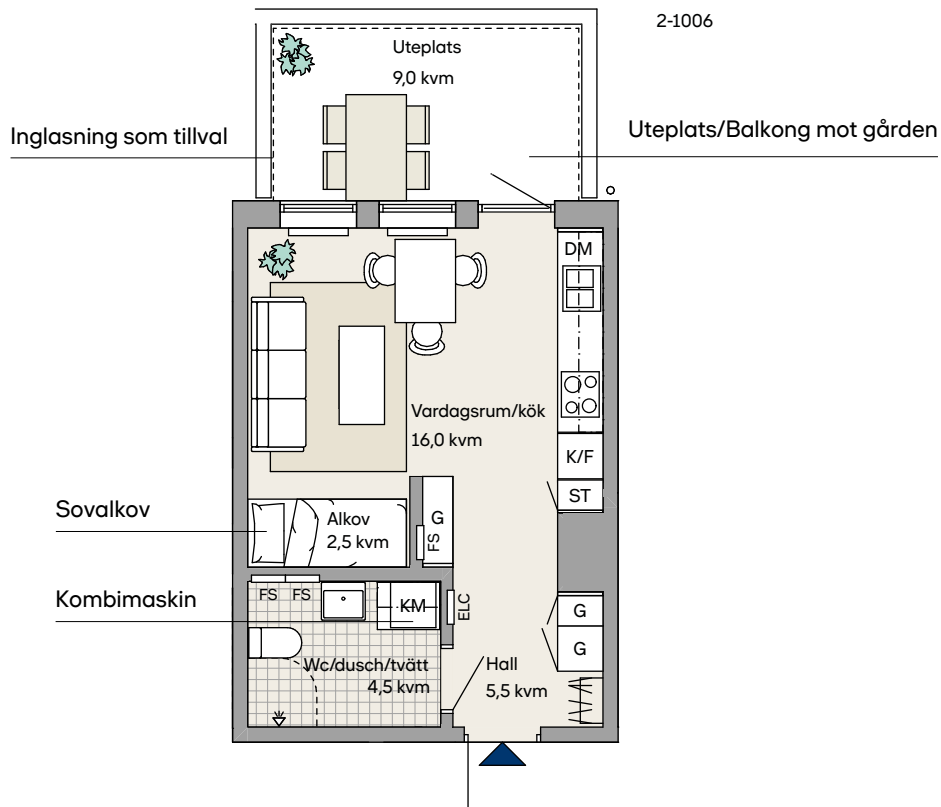


# Våning 1-3, 1 rok, 30 kvm

Lägenhet: 2-1006, 2-1106 och 2-1206



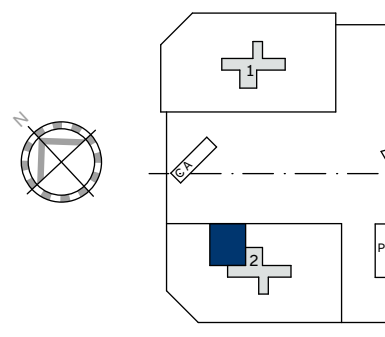
2-1206  
2-1106



2-1006

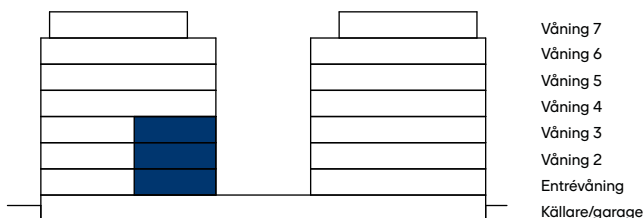


Takhöjd ca 2,5 m  
Bröstningshöjd 600 mm om annat ej anges



### Teckenförklaring

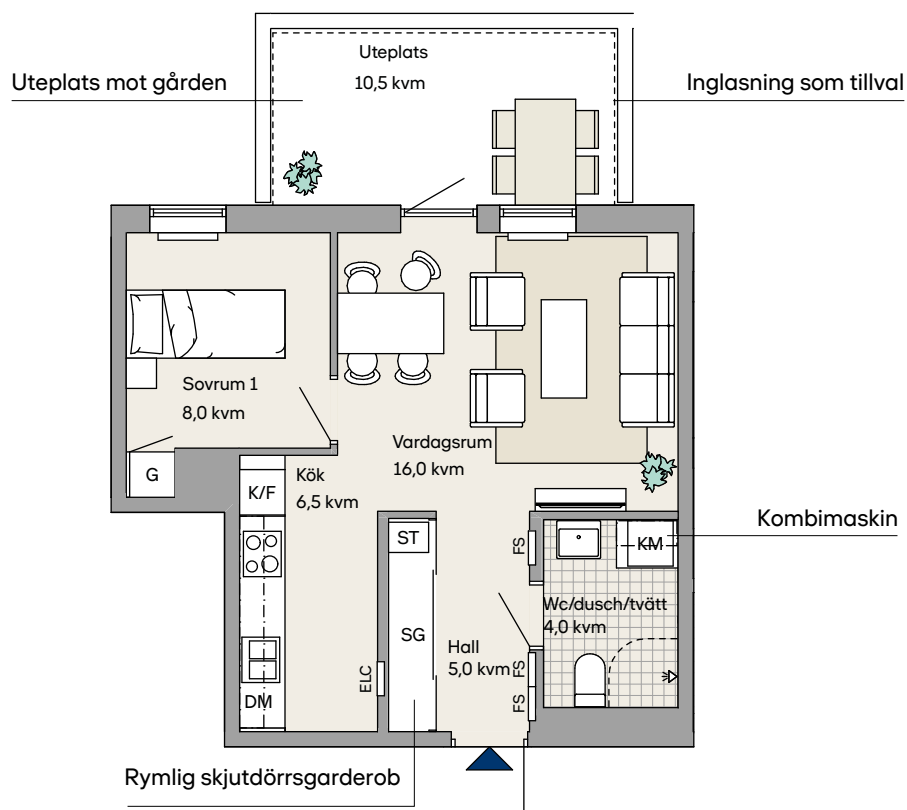
- |     |              |     |  |
|-----|--------------|-----|--|
| DM  | Diskmaskin   | SG  | Skjutdörrsgarderob                     |
| ELC | Elcentral    | ST  | Städsåp/städ i SG                      |
| F   | Frys         | TM  | Tvättmaskin                            |
| FS  | Fördelarskåp | TT  | Torktumlare                            |
| G   | Garderob     | U/M | Ugn/mikro i högskåp                    |
| H   | Högskåp      |     |  |
| K   | Kyl          |     | Frånvalsvägg                           |
| K/F | Kyl/frys     |     | Möjligt tillval glasväg i industristil |
| Klk | Klädkammare  |     | Väggskåp, klädstång i klk              |
| KM  | Kombimaskin  |     | Möjlig inglasning                      |
| M   | Mikro        |     |  |





## Våning 1, 2 rok, 42 kvm

Lägenhet: 2-1001

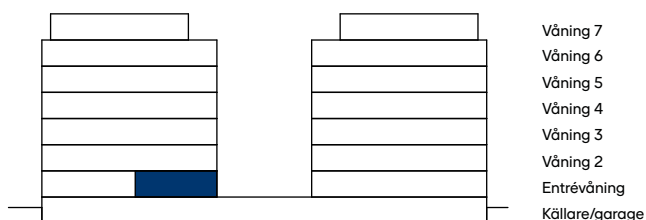
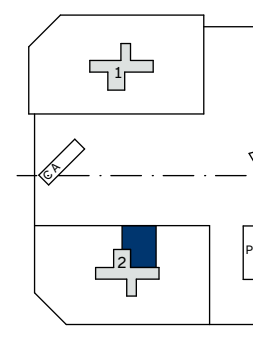


Skala 1:100

Takhöjd ca 2,5 m  
Bröstningshöjd 600 mm om annat ej anges

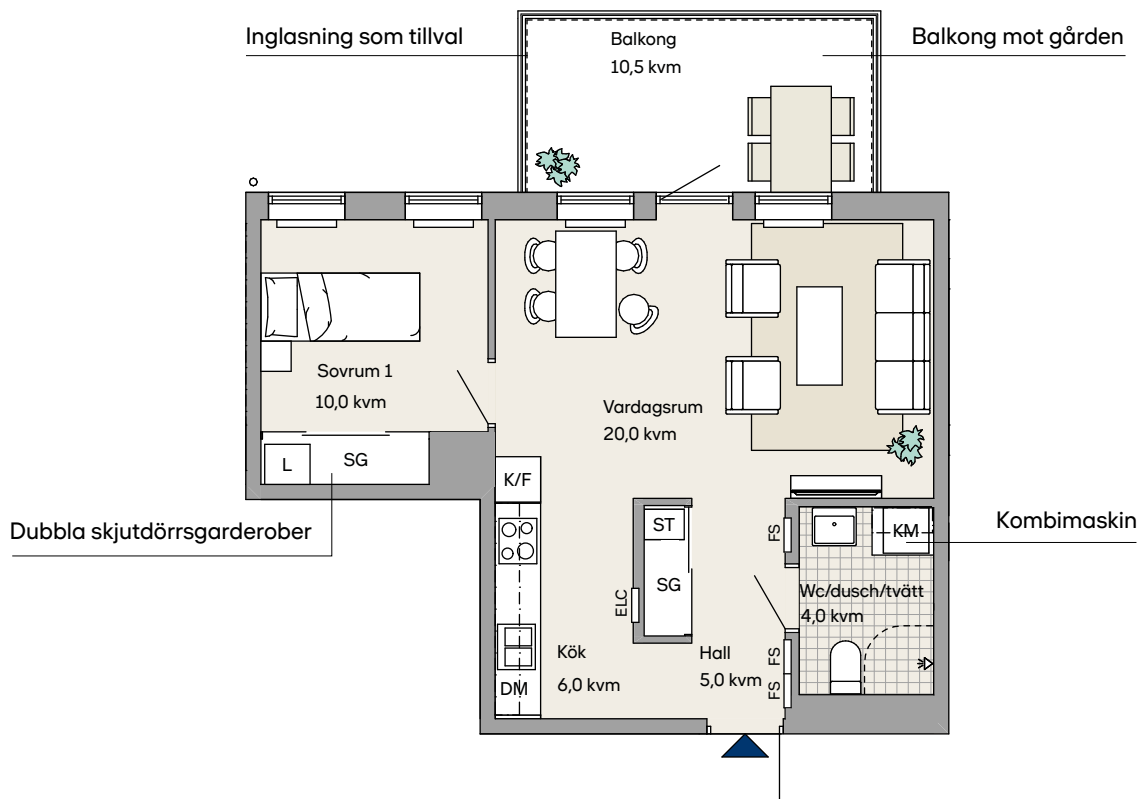
## Teckenförklaring

DM	Diskmaskin	SG	Skjutdörrsgarderob
ELC	Elcentral	ST	Städsåp/städ i SG
F	Frys	TM	Tvättmaskin
FS	Fördelarskåp	TT	Torktumlare
G	Garderob	U/M	Ugn/mikro i högskåp
H	Högskåp		
K	Kyl		Frånvalsvägg
K/F	Kyl/frys		Möjligt tillval glasväg i industristil
Klk	Klädkammare		Väggsåp, klädstång i klk
KM	Kombimaskin		Möjlig inglasning
M	Mikro		



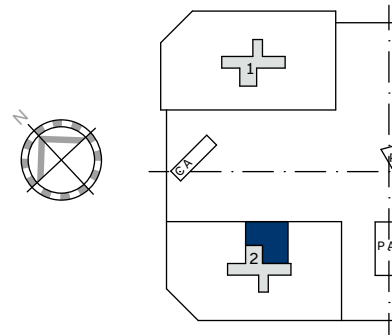
# Våning 2–6, 2 rok, 47,5 kvm

Lägenhet: 2-1101, 2-1201, 2-1301, 2-1401 och 2-1501



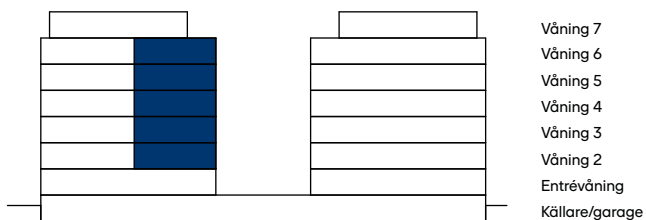
Skala 1:100

Takhöjd ca 2,5 m  
Bröstningshöjd 600 mm om annat ej anges



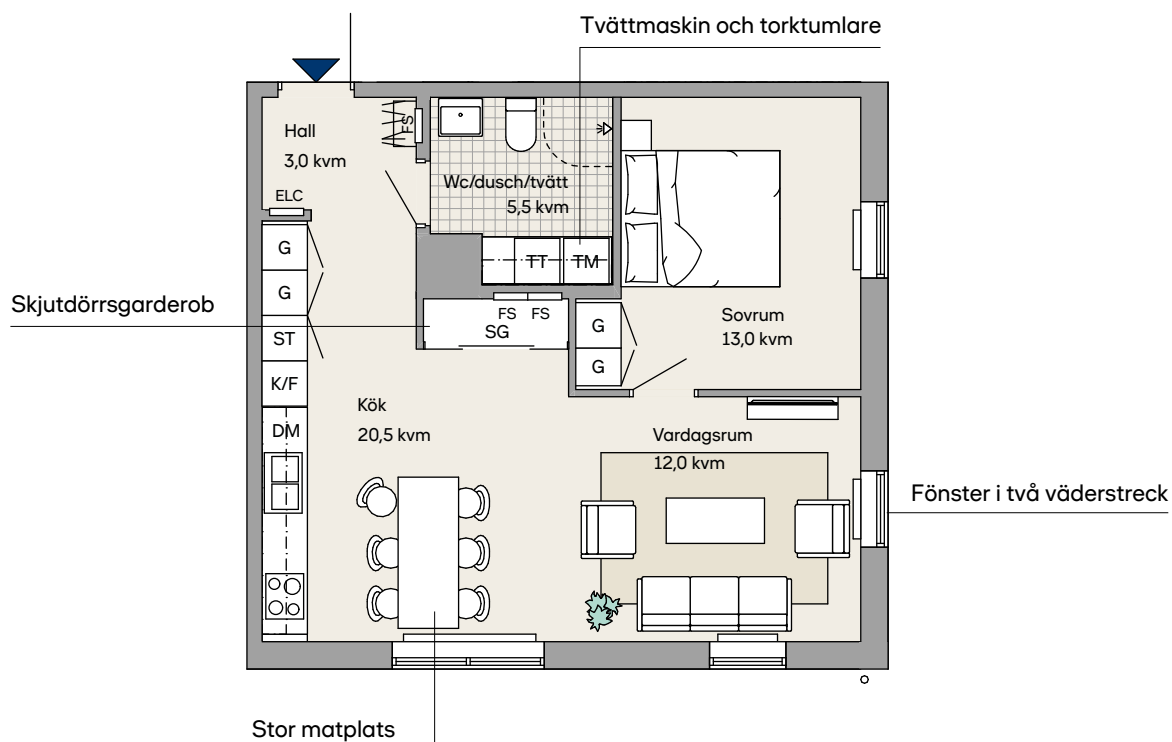
### Teckenförklaring

DM	Diskmaskin	SG	Skjutdörrsgarderob
ELC	Elcentral	ST	Städsåp/städ i SG
F	Frys	TM	Tvättmaskin
FS	Fördelarskåp	TT	Torktumlare
G	Garderob	U/M	Ugn/mikro i högskåp
H	Högskåp		
K	Kyl		Frånvalsvägg
K/F	Kyl/frys		Möjligt tillval glasväg i industristil
Klk	Klädkammare		Väggskåp, klädstång i klk
KM	Kombimaskin		Möjlig inglasning
M	Mikro		



## Våning 1, 2 rok, 56,5 kvm

Lägenhet: 2-1003

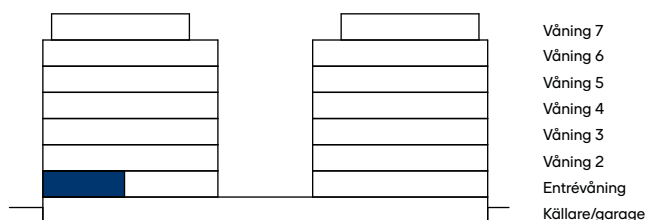
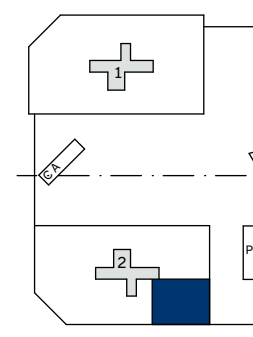


Skala 1:100

Takhöjd ca 2,5 m  
Bröstningshöjd 600 mm om annat ej anges

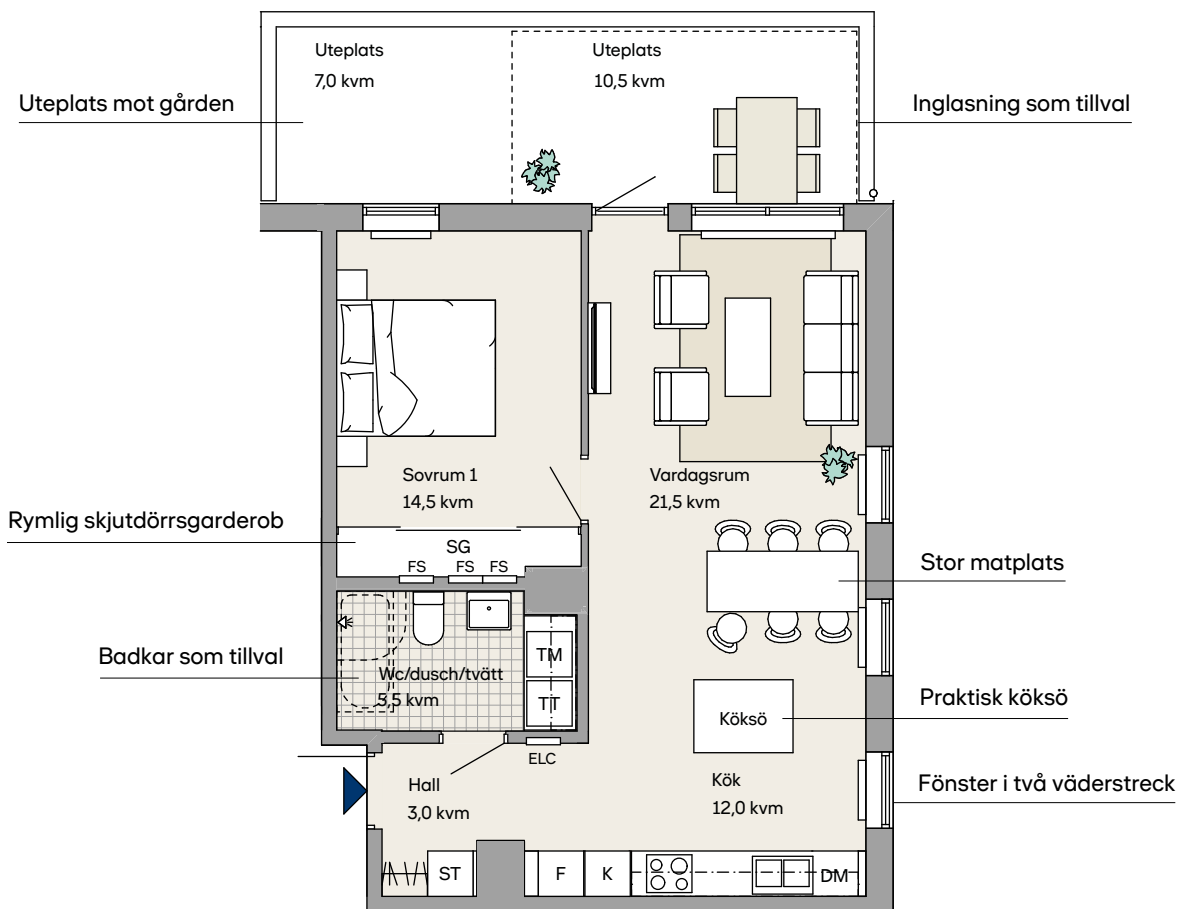
## Teckenförklaring

DM	Diskmaskin	SG	Skjutdörrsgarderob
ELC	Elcentral	ST	Städsåp/städ i SG
F	Frys	TM	Tvättmaskin
FS	Fördelarskåp	TT	Torktumlare
G	Garderob	U/M	Ugn/mikro i högskåp
H	Högskåp		
K	Kyl		Frånvalsvägg
K/F	Kyl/frys		Möjligt tillval glasväg i industristil
Klk	Klädkammare		Väggsåp, klädstång i klk
KM	Kombimaskin		Möjlig inglasning
M	Mikro		



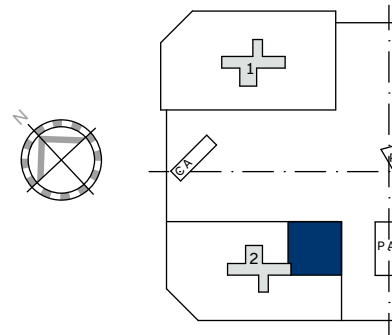
# Våning 1, 2 rok, 59,5 kvm

Lägenhet: 2-1002



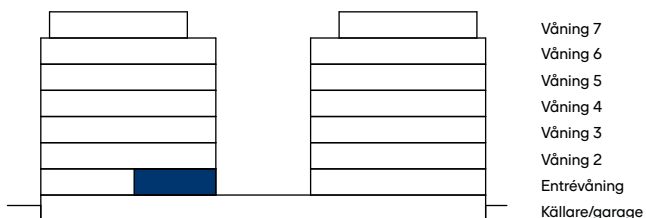
Skala 1:100

Takhöjd ca 2,5 m  
Bröstningshöjd 600 mm om annat ej anges



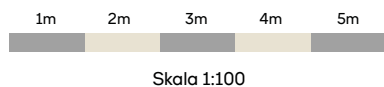
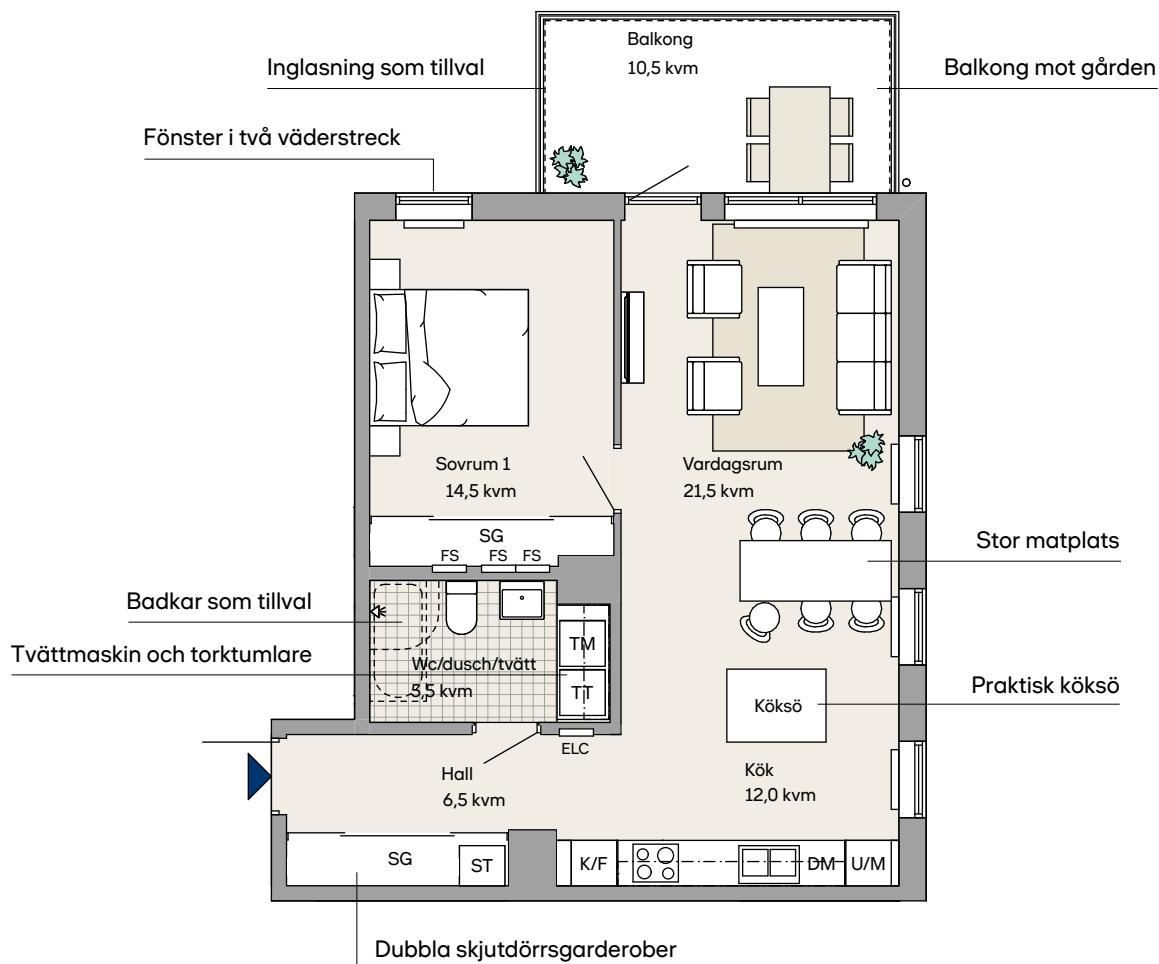
**Teckenförklaring**

- |     |              |     |  |
|-----|--------------|-----|--|
| DM  | Diskmaskin   | SG  | Skjutdörrsgarderob                     |
| ELC | Elcentral    | ST  | Städsåp/städ i SG                      |
| F   | Frys         | TM  | Tvättmaskin                            |
| FS  | Fördelarskåp | TT  | Torktumlare                            |
| G   | Garderob     | U/M | Ugn/mikro i högskåp                    |
| H   | Högskåp      |     |  |
| K   | Kyl          |     | Frånvalsvägg                           |
| K/F | Kyl/frys     |     | Möjligt tillval glasväg i industristil |
| Klk | Klädkammare  |     | Väggskåp, klädstång i klk              |
| KM  | Kombimaskin  |     | Möjlig inglasning                      |
| M   | Mikro        |     |  |

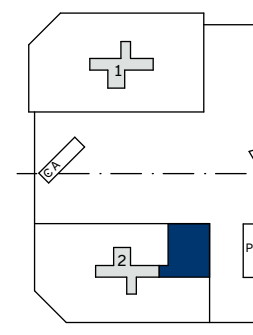


# Våning 2–6, 2 rok, 63 kvm

Lägenhet: 2-1102, 2-1202, 2-1302, 2-1402 och 2-1502

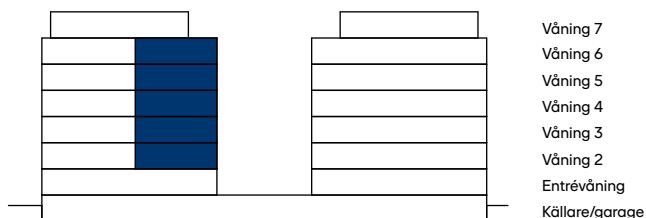


Takhöjd ca 2,5 m  
Bröstningshöjd 600 mm om annat ej anges



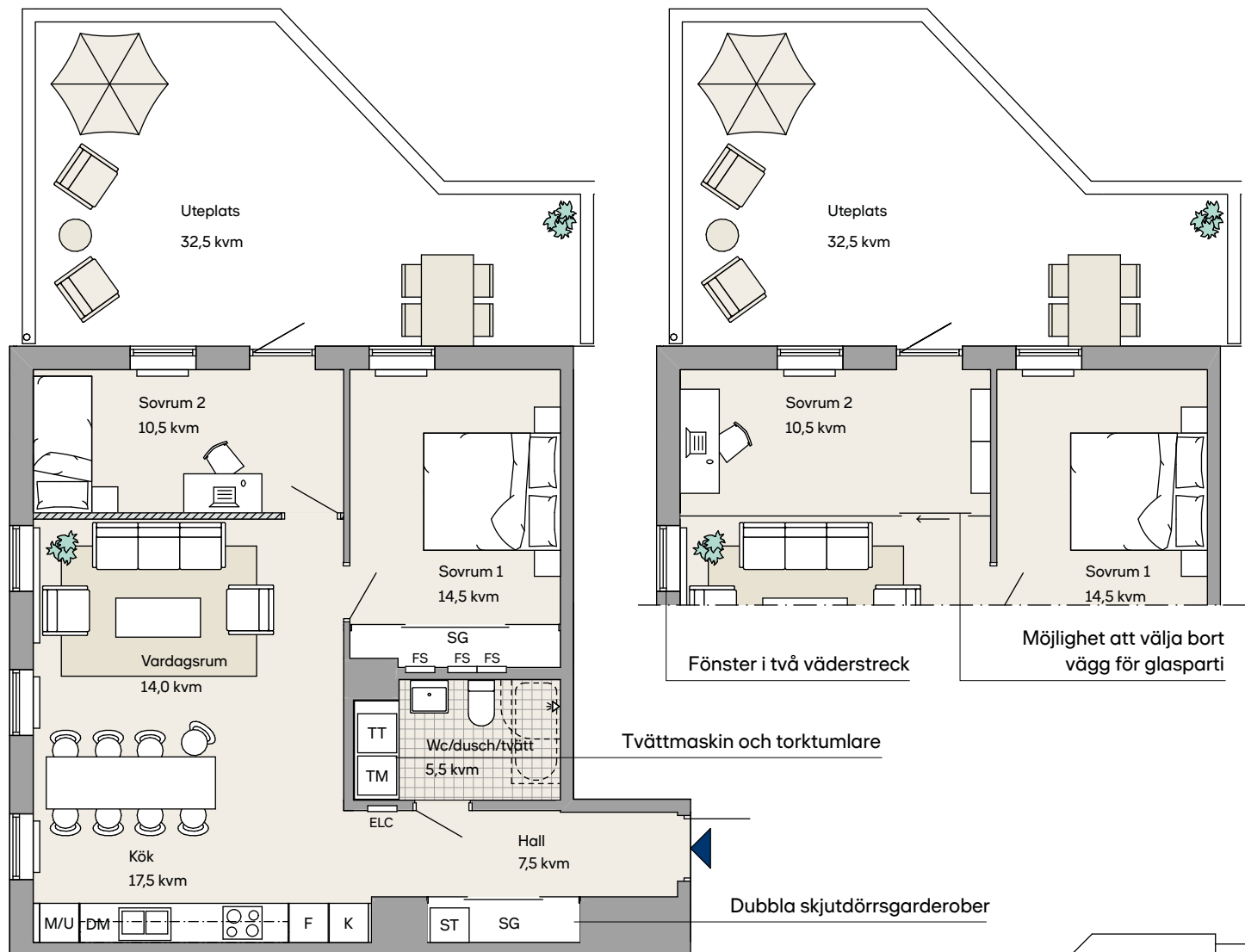
## Teckenförklaring

DM	Diskmaskin	SG	Skjutdörrsgarderob
ELC	Elcentral	ST	Städsåp/städ i SG
F	Frys	TM	Tvättmaskin
FS	Fördelarskåp	TT	Torktumlare
G	Garderob	U/M	Ugn/mikro i högskåp
H	Högskåp		
K	Kyl		Frånvalsvägg
K/F	Kyl/frys		Möjligt tillval glasväg i industristil
Klk	Klädkammare		Väggskåp, klädstång i klk
KM	Kombimaskin		Möjlig inglassning
M	Mikro		



# Våning 1, 3 rok, 73 kvm

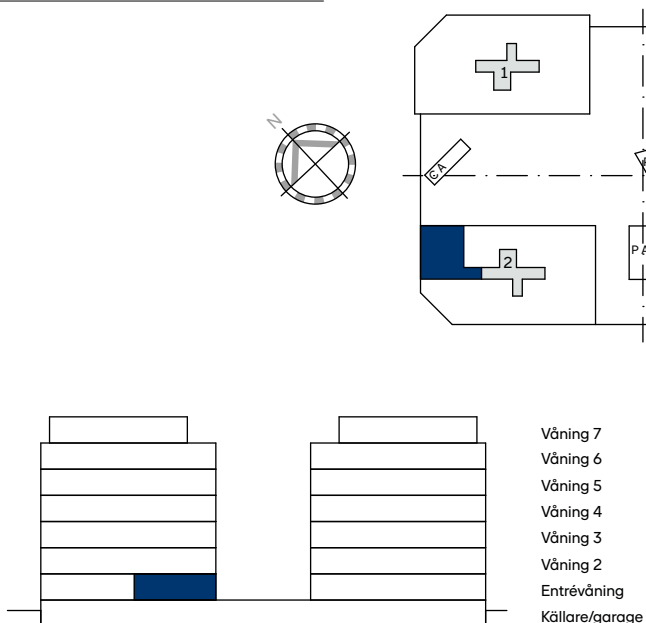
Lägenhet: 2-1005



Takhöjd ca 2,5 m  
Bröstningshöjd 600 mm om annat ej anges

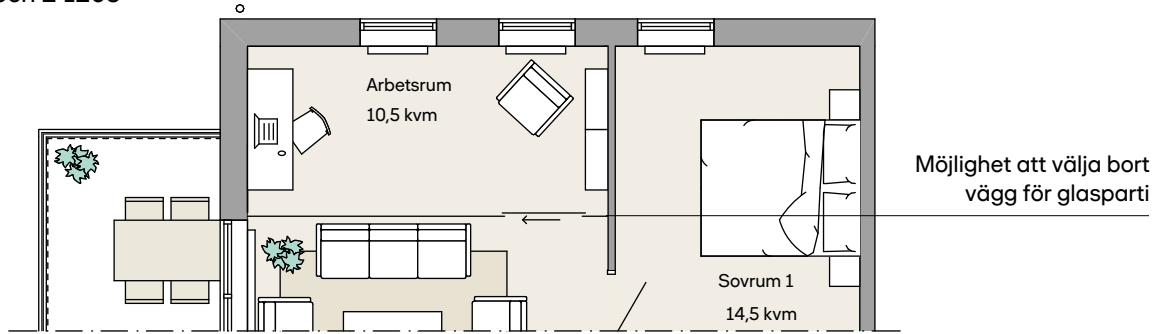
### Teckenförklaring

- |     |              |     |                     |
|-----|--------------|-----|---------------------|
| DM  | Diskmaskin   | SG  | Skjuddörrsgarderob  |
| ELC | Elcentral    | ST  | Städsåp/städ i SG   |
| F   | Frys         | TM  | Tvättmaskin         |
| FS  | Fördelarskåp | TT  | Torktumlare         |
| G   | Garderob     | U/M | Ugn/mikro i högskåp |
| H   | Högskåp      |     |                     |
| K   | Kyl          |     |                     |
| K/F | Kyl/frys     |     |                     |
| Klk | Klädkammare  |     |                     |
| KM  | Kombimaskin  |     |                     |
| M   | Mikro        |     |                     |
- Frånvalsvägg  
 Möjligt tillval glasväg i industristil  
 Väggskåp, klädstång i klk  
 Möjlig inglasning

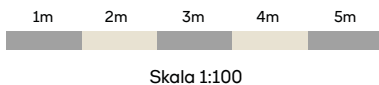
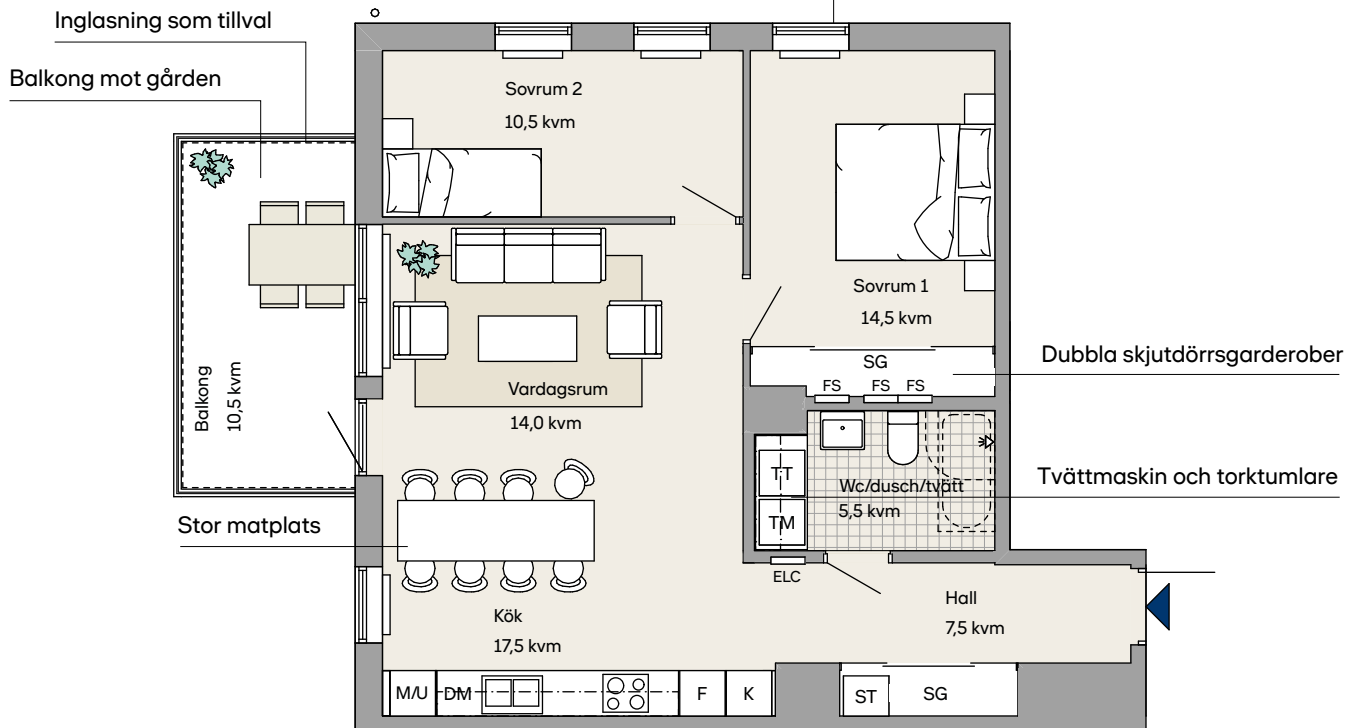


# Våning 2–3, 3 rok, 73 kvm

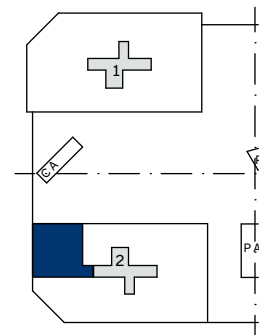
Lägenhet: 2-1105 och 2-1205



Fönster i två väderstreck

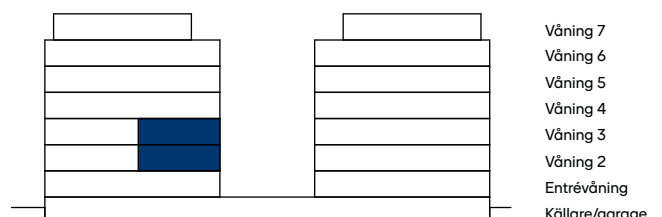


Takhöjd ca 2,5 m  
Bröstningshöjd 600 mm om annat ej anges



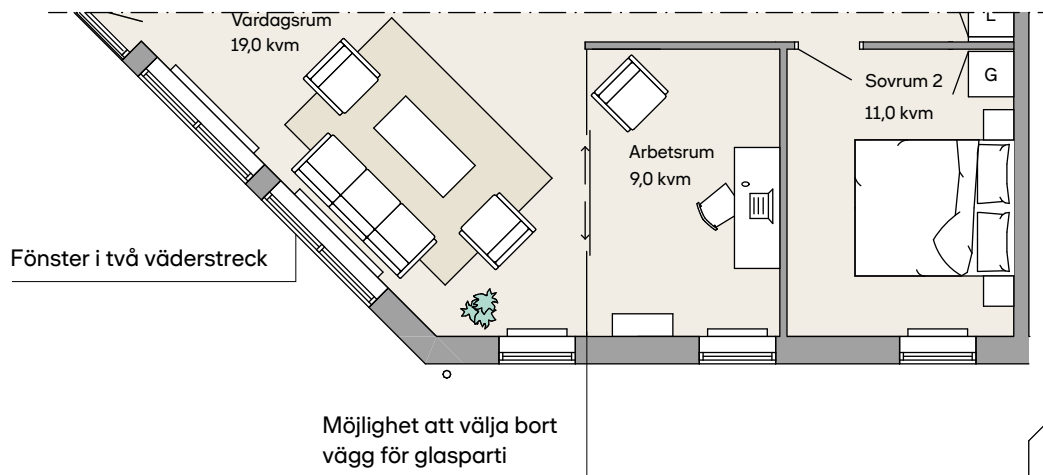
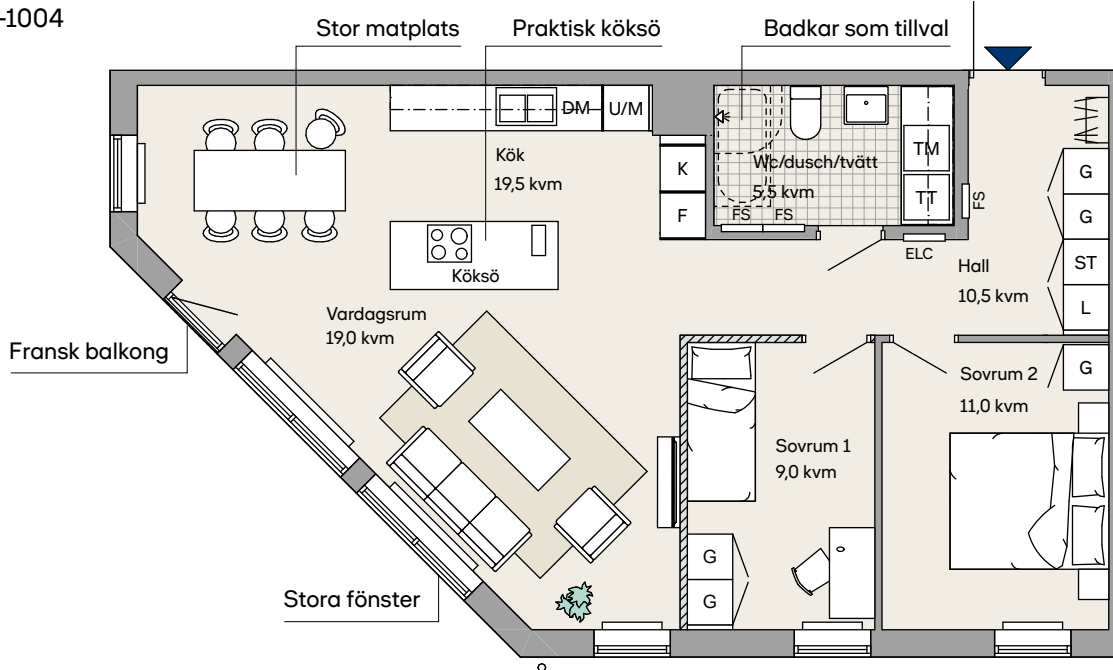
## Teckenförklaring

DM	Diskmaskin	SG	Skjutdörrsgarderob
ELC	Elcentral	ST	Städskåp/städ i SG
F	Frys	TM	Tvättmaskin
FS	Fördelarskåp	TT	Torktumlare
G	Garderob	U/M	Ugn/mikro i högskåp
H	Högskåp		
K	Kyl		Frånvalsvägg
K/F	Kyl/frys		Möjligt tillval glasväg i industristil
Klk	Klädkammare		Väggskåp, klädstång i klk
KM	Kombimaskin		Möjlig inglasning
M	Mikro		



## Våning 2-3, 3 rok, 78 kvm

Lägenhet: 2-1004

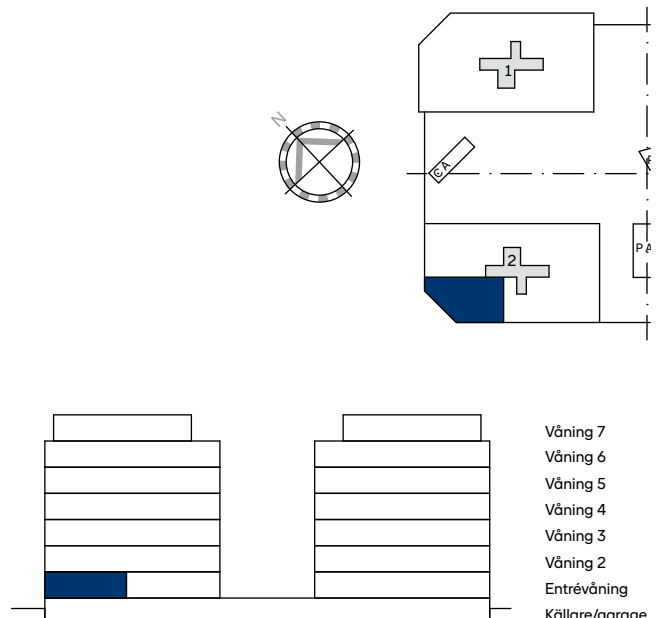


Skala 1:100

Takhöjd ca 2,5 m  
Bröstningshöjd 600 mm om annat ej anges

## Teckenförklaring

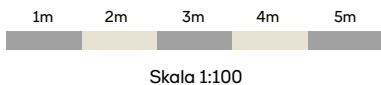
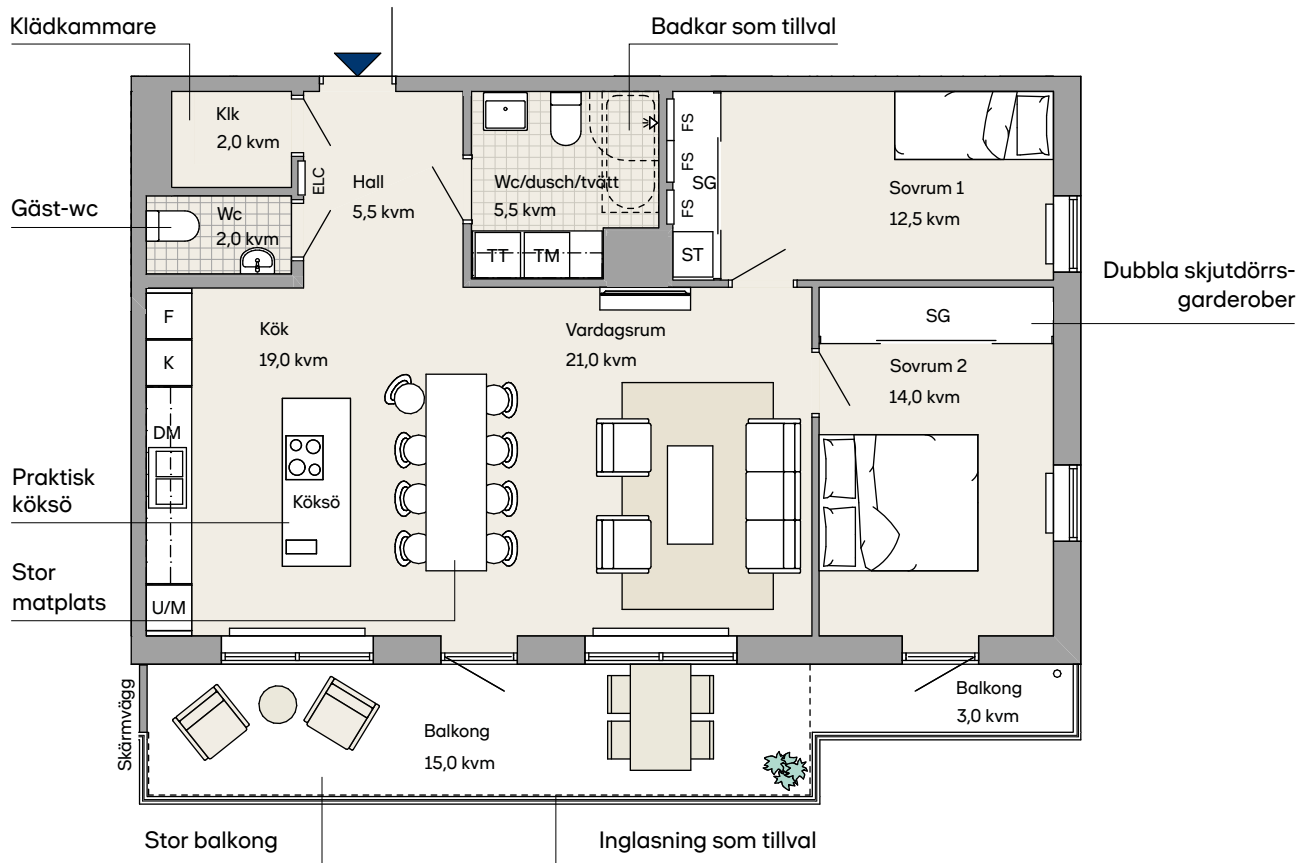
DM	Diskmaskin	SG	Skjutdörrsgarderob
ELC	Elcentral	ST	Städsåp/städ i SG
F	Frys	TM	Tvättmaskin
FS	Fördelarskåp	TT	Torktumlare
G	Garderob	U/M	Ugn/mikro i högskåp
H	Högskåp		
K	Kyl		Frånvalsvägg
K/F	Kyl/frys		Möjligt tillval glasväg i industristil
Klk	Klädkammare		Väggskåp, klädstång i klk
KM	Kombimaskin		Möjlig inglasning
M	Mikro		





## Våning 2, 3 rok, 85,5 kvm

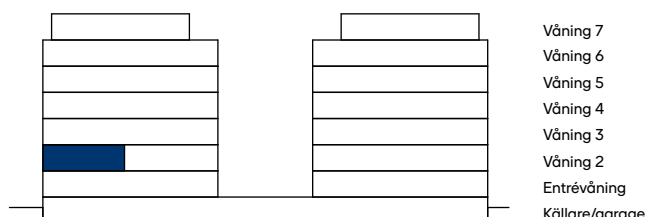
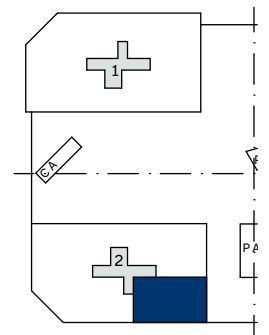
Lägenhet: 2-1103



Takhöjd ca 2,5 m  
Bröstningshöjd 600 mm om annat ej anges

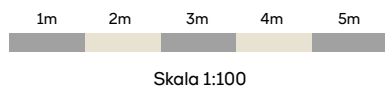
## Teckenförklaring

DM	Diskmaskin	SG	Skjutdörrsgarderob
ELC	Elcentral	ST	Städsåp/städ i SG
F	Frys	TM	Tvättmaskin
FS	Fördelarskåp	TT	Torktumlare
G	Garderob	U/M	Ugn/mikro i högskåp
H	Högskåp		
K	Kyl		Frånvalsvägg
K/F	Kyl/frys		Möjligt tillval glasväg i industristil
Klk	Klädkammare		Väggsåp, klädstång i klk
KM	Kombimaskin		Möjlig inglasning
M	Mikro		



## Våning 3–6, 3 rok, 85,5 kvm

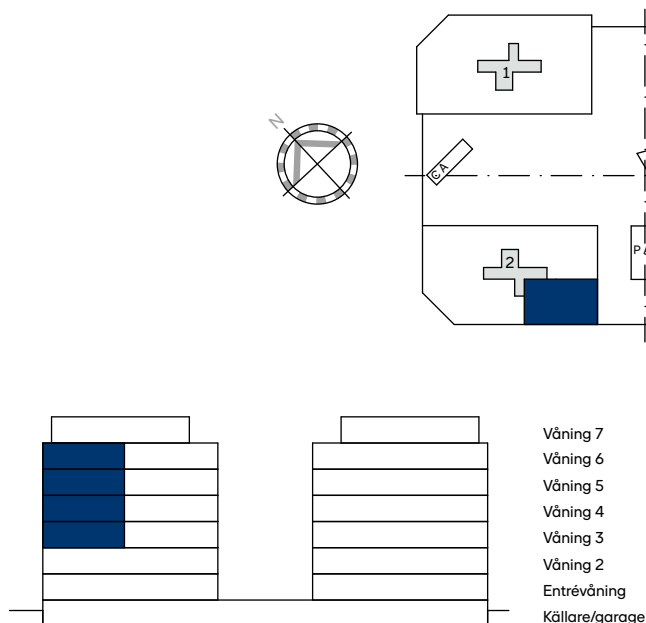
Lägenhet: 2-1203, 2-1303, 2-1403 och 2-1503



Takhöjd ca 2,5 m  
Bröstningshöjd 600 mm om annat ej anges

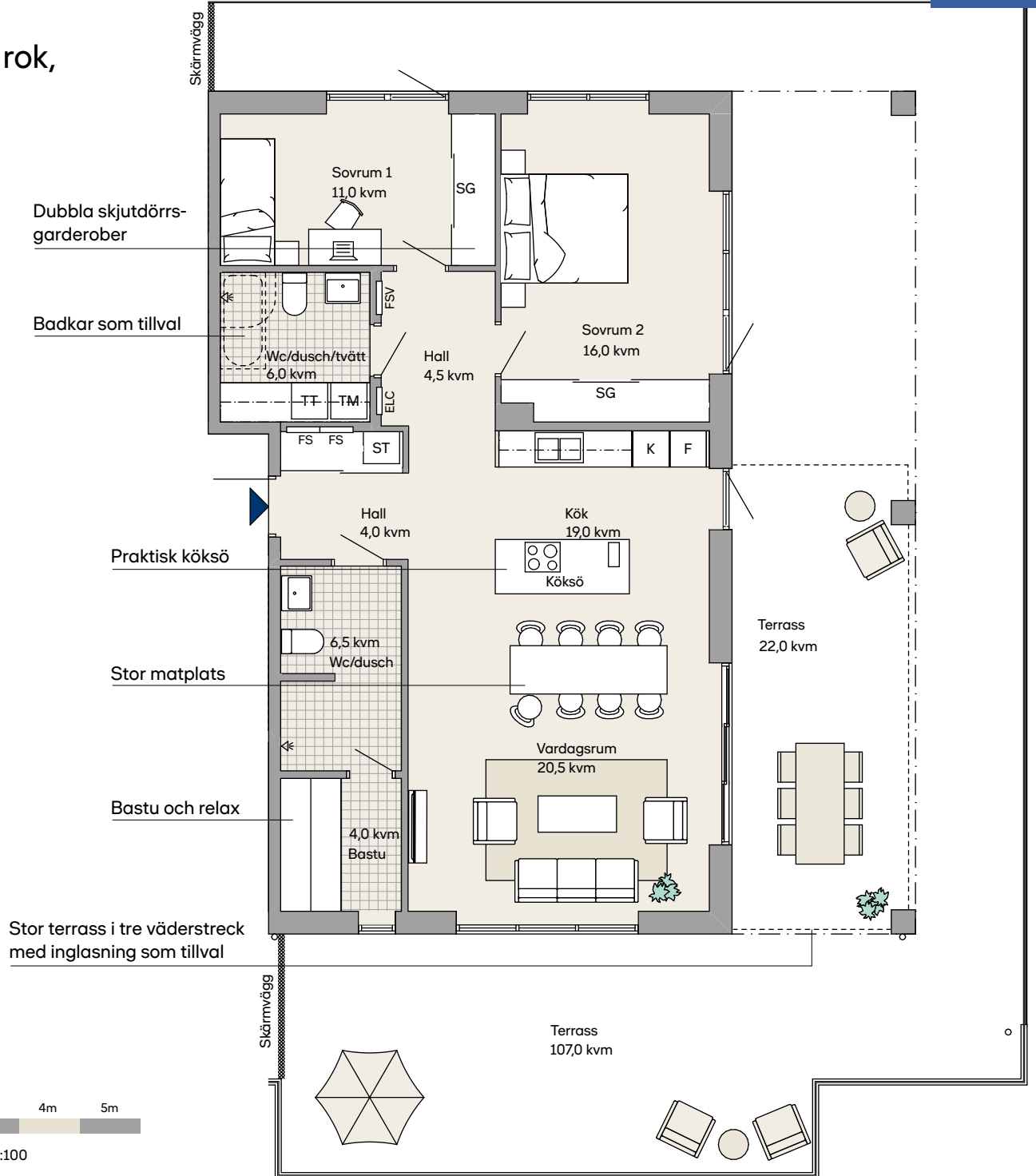
## Teckenförklaring

DM	Diskmaskin	SG	Skjutdörrsgarderob
ELC	Elcentral	ST	Städsåp/städ i SG
F	Frys	TM	Tvättmaskin
FS	Fördelarskåp	TT	Torktumlare
G	Garderob	U/M	Ugn/mikro i högskåp
H	Högskåp		
K	Kyl		Frånvalsvägg
K/F	Kyl/frys		Möjligt tillval glasväg i industristil
Klk	Klädkammare		Väggskåp, klädstång i klk
KM	Kombimaskin		Möjlig inglasning
M	Mikro		



# Våning 7, 3 rok, 98,5 kvm

Lägenhet: 2-1601

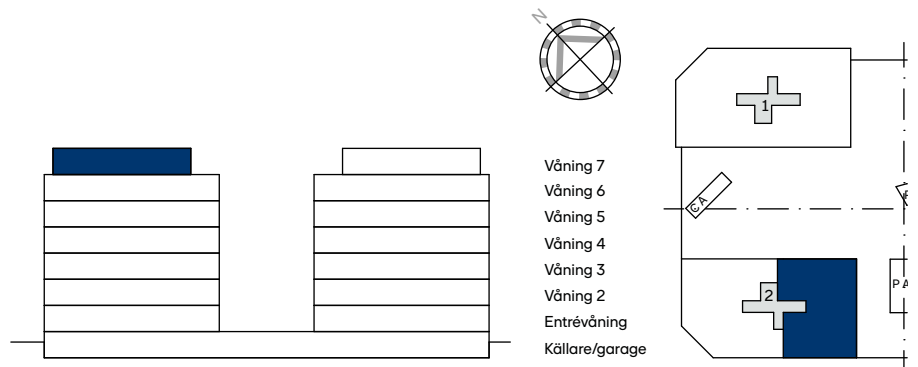


Takhöjd ca 2,5 m

Fönster och partier utan bröstning om ej annat anges

## Teckenförklaring

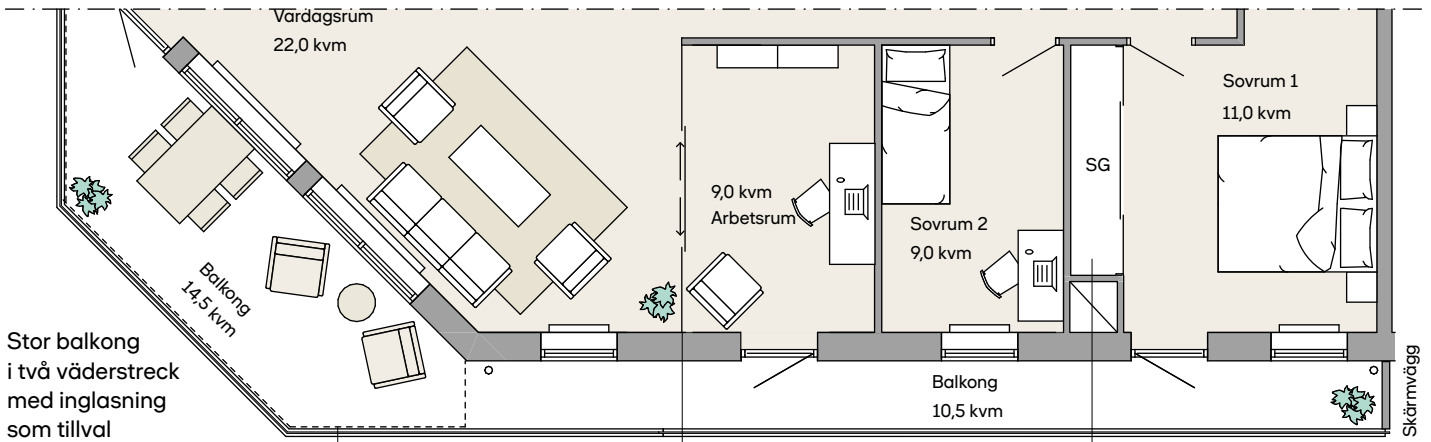
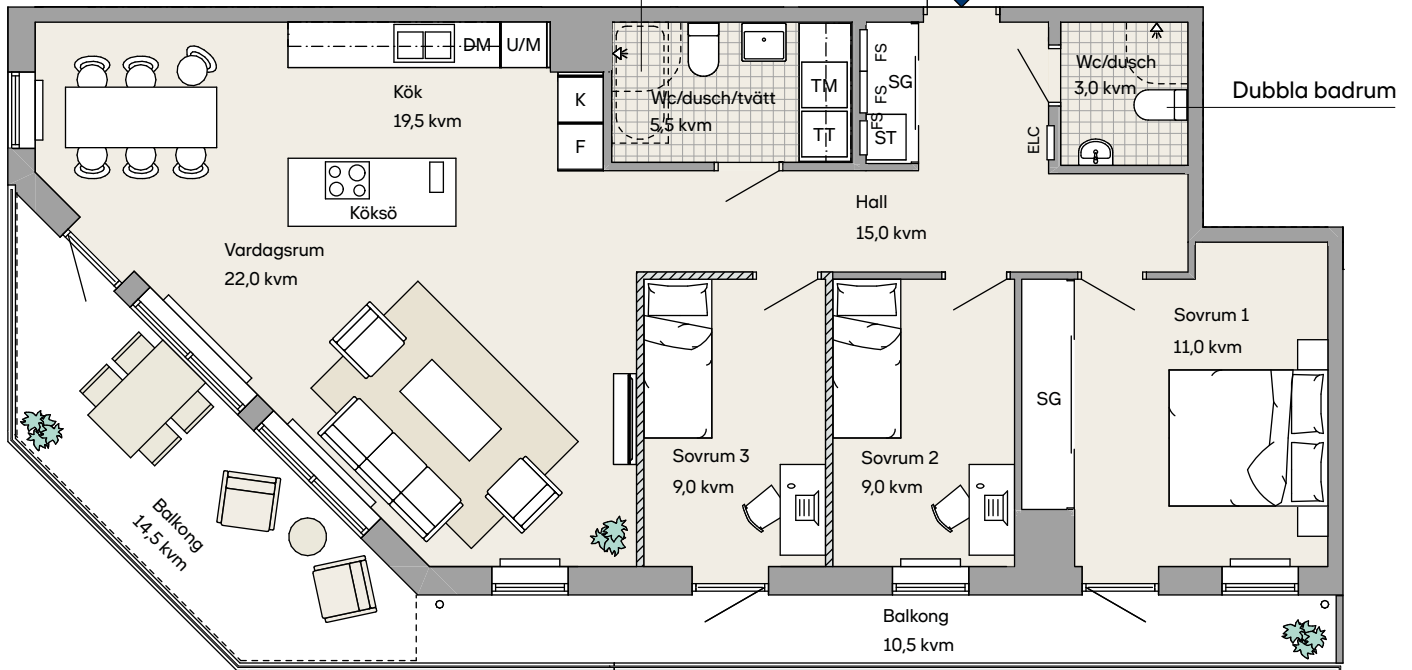
DM	Diskmaskin	SG	Skjutdörrsgarderob
ELC	Elcentral	ST	Städsåp/städ i SG
F	Frys	TM	Tvättmaskin
FS	Fördelarskåp	TT	Torktumlare
G	Garderob	U/M	Ugn/mikro i högskåp
H	Högskåp		
K	Kyl		Frånvalsvägg
K/F	Kyl/frys		Möjligt tillval glasväg i industristil
Klk	Klädkammare		Väggskåp, klädstång i klk
KM	Kombimaskin		Möjlig inglasning
M	Mikro		



# Våning 2-6, 4 rok, 103 kvm

Lägenhet: 2-1104, 2-1204, 2-1304, 2-1404 och 2-1504

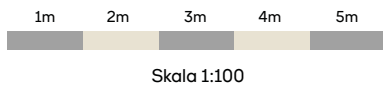
Badkar som tillval



Stor balkong i två väderstreck med inglasning som tillval

Möjlighet att välja bort väggar för glasparti

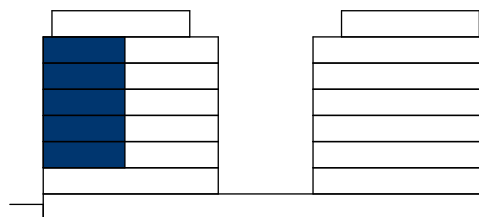
Dubbla skjutdörrsgarderaber



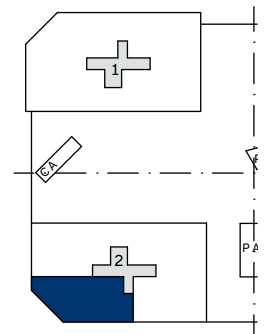
Takhöjd ca 2,5 m  
Bröstningshöjd 600 mm om annat ej anges

### Teckenförklaring

- |     |              |     |  |
|-----|--------------|-----|--|
| DM  | Diskmaskin   | SG  | Skjutdörrsgarderob                     |
| ELC | Elcentral    | ST  | Städskåp/städ i SG                     |
| F   | Frys         | TM  | Tvättmaskin                            |
| FS  | Fördelarskåp | TT  | Torktumlare                            |
| G   | Garderob     | U/M | Ugn/mikro i högskåp                    |
| H   | Högskåp      |     | Frånvalsvägg                           |
| K   | Kyl          |     | Möjligt tillval glasväg i industristil |
| K/F | Kyl/frys     |     | Väggskåp, klädstång i klk              |
| Klk | Klädkammare  |     | Möjlig inglasning                      |
| KM  | Kombimaskin  |     |  |
| M   | Mikro        |     |  |



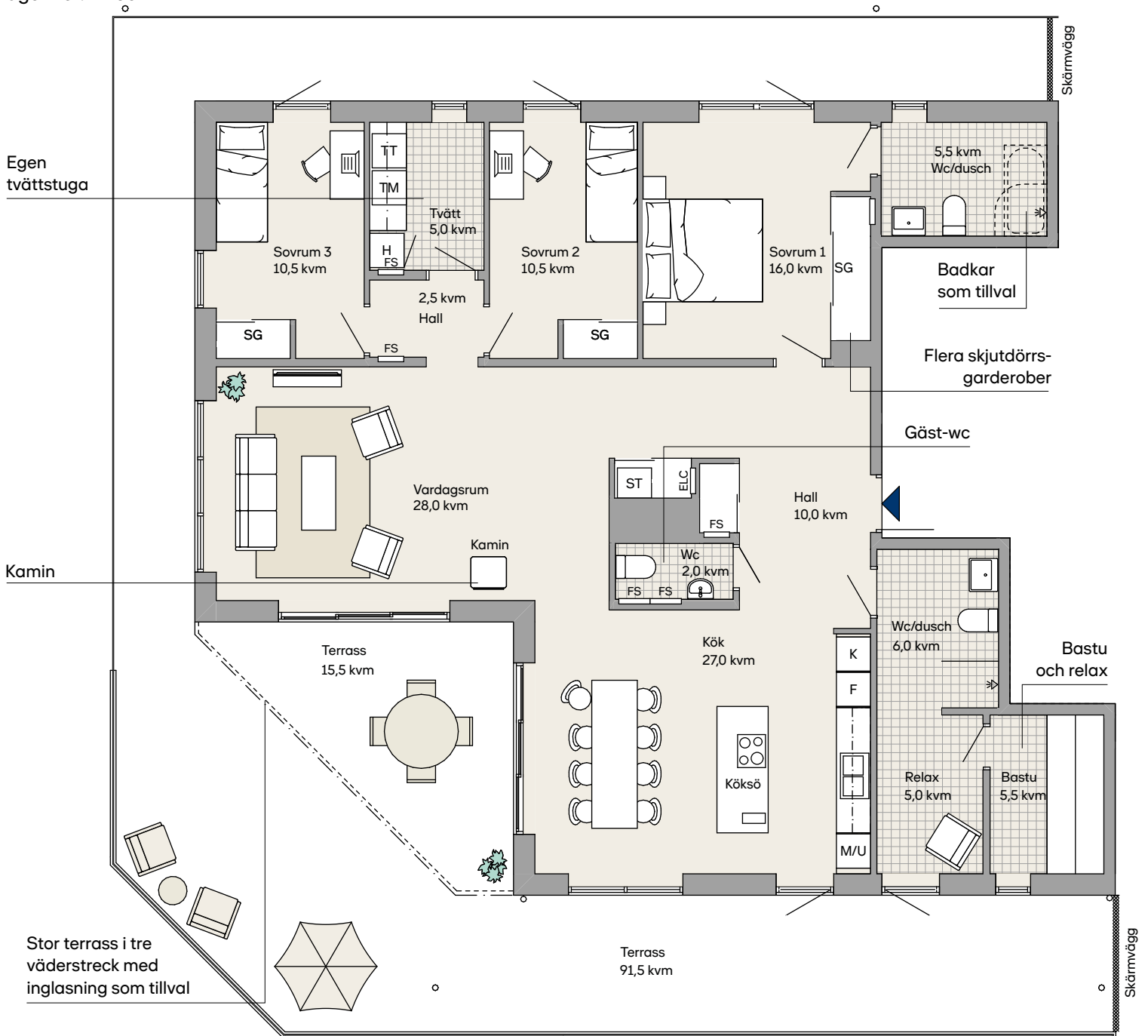
- Våning 7
- Våning 6
- Våning 5
- Våning 4
- Våning 3
- Våning 2
- Entréväning
- Källare/garage





# Våning 7, 4 rok, 147,5 kvm

Lägenhet: 2-1602



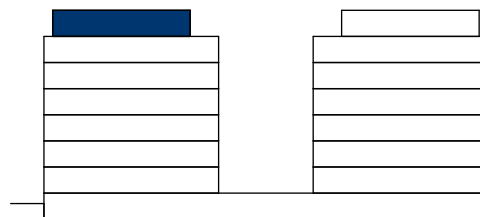
Takhöjd ca 2,5 m  
Fönster och partier utan bröstning om ej annat anges

### Teckenförklaring

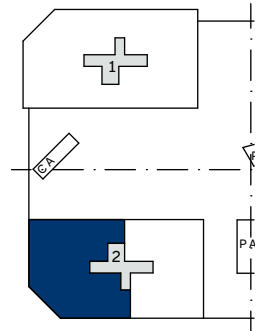
- |     |              |     |  |
|-----|--------------|-----|--|
| DM  | Diskmaskin   | SG  | Skjutdörrsgarderob                     |
| ELC | Elcentral    | ST  | Städskåp/städ i SG                     |
| F   | Frys         | TM  | Tvättmaskin                            |
| FS  | Fördelarskåp | TT  | Torktumlare                            |
| G   | Garderob     | U/M | Ugn/mikro i högskåp                    |
| H   | Högskåp      |     | Frånvalsvägg                           |
| K   | Kyl          |     | Möjligt tillval glasväg i industristil |
| K/F | Kyl/frys     |     | Väggskåp, klädstång i klk              |
| Klk | Klädkammare  |     | Möjlig inglasning                      |
| KM  | Kombimaskin  |     |  |
| M   | Mikro        |     |  |



Skala 1:100



- Våning 7
- Våning 6
- Våning 5
- Våning 4
- Våning 3
- Våning 2
- Entréväning
- Källare/garage





# Rums- och byggnadsbeskrivning

## Materialval

Rum	Golv	Väggar	Tak	Inredning
Hall	Parkettgolv, 3-stav	Betong och gips, målat	Betong, målat	Garderob enligt ritning
Vardagsrum	Parkettgolv, 3-stav	Betong och gips, målat	Betong, målat	–
Kök	Parkettgolv, 3-stav	Betong och gips, målat	Betong, målat	Skåpsinredning enligt ritning
Sovrum	Parkettgolv, 3-stav	Betong och gips, målat	Betong, målat	Utrustning enligt nedan
Klädkammare	Parkettgolv, 3-stav	Betong och gips, målat	Betong, målat	Garderob enligt ritning, med hylla och klädstång. Skjutdörrsgarderob med trådkorgar på hängskena i huvudsovrum.
Wc/bad	Klinker	Kakel	Betong (i vissa fall nedbyggt i gips), målat	Hylla med klädstång
Wc/dusch	Klinker	Kakel	Betong (i vissa fall nedbyggt i gips), målat	Utrustning enligt nedan

## Allmänna utrymmen

Rum	Golv	Väggar	Tak	Inredning
Trapphus	Terrazzo och klinker	Betong, målat	Betong, målat	Postboxar, informationskärm och tidningshållare.
Förråd	Dammbunden betong	Betong och skivmaterial, målat	Betong och skivmaterial, målat.	
Innergård/Trädgård	Innergård med plats för gemenskap. Pergola, trädäck, hinderbana, grill, pingisbord och sittplatser.			

## Utrustning

<b>Kök</b>	Skåpsinredning, Marbodol enligt ritning. Vita släta luckor, laminatbänkskiva med underlimmad diskho, köksblandare, Mora. Vitvaror från Siemens.
<b>Wc/dusch/tvätt</b>	Kommod med tvättställ, INR. Golvstående wc-stol, IFÖ. Skåpsinredning (spegelskåp, väggskåp över tvättenhet), INR. Tvättställsblandare, duschblandare, Mora. Duschvägg klarglas, INR. El-handduktork som tillval. Tvättmaskin och torktumlare eller kombimaskin (se ritning), Siemens. Infällda spotlights i tak.
<b>Wc/dusch</b>	Kommod med tvättställ, INR. Golvstående wc-stol, IFÖ. Spegel, INR. Tvättställsblandare och duschblandare, Mora. El-handduktork som tillval. Infällda spotlights i tak.
<b>Wc</b>	Tvättställ och golvstående wc-stol, IFÖ. Spegel, INR. Tvättställsblandare, Mora. Infällda spotlights i tak.

Ytterligare information om material, utrustning och inredningsval kommer att redovisas i en personlig presentation. Med reservation för ändringar och leverantörsbyten. Observera att planlösningar, illustrationer och bilder i den här broschyren är exempel och att avvikelser kan förekomma.



## Byggnadsbeskrivning

---

Grundläggning	Källare grundläggs med betongplatta, likaså garage.
Stomme	Betong.
Takkonstruktion	Träkonstruktion med ytskikt av papp.
Fasader	Skiffer och träpanel.
Plåtarbeten	Antracitgå.
Uteplatser, balkonger och terrasser	Balkongplatta i betong. Uteplatser med betongplattor och skärmvägg där behov uppskattas finnas. Takterrasser med trätrall.
Väggar	Lägenhetsskiljande och bärande väggar utförs i betong. Ej bärande väggar inom lägenhet utgörs till stor del av stålreglar och gips.
Fönster	2+1-glasfönster och 3-glasfönster i trä med aluminiumbeklädd utsida. Fönsterdörrar till balkonger, uteplatser och takterrasser.
Dörrar	Till lägenheten en säkerhetsklassad ståldörr med digitalt lås (Yale Doorman). Innerdörrar är släta och vita. Entrédörr med porttelefon och tagglåsare.
Rumshöjd	Lägenheterna har ca 2,50 meter i takhöjd, 2,7 meter i takvåningarna.
Installationer	Värme genom fjärrvärme, vattenburna radiatorer. Ventilation med mekanisk från- och tilluft med värmeåtervinning. Bredband och TV via fiber.
Övrigt	Innergård med pergola, bänkar, trädäck, planteringar. Lek- och gemensamhetsytor med pingisbord, hinderbana/klätterlek, cykelparkering och grill.

## Standard, kvalitet och miljö

---

BOA	Ytor anges i BOA (boarea), beräknat enligt Svensk Standard SS 21054:2009. Reservationer för förändringar med hänsyn till utformning av schakt, innerväggar etc.
Kvalitet och miljö	Skanska Sverige AB är kvalitetscertifierade enligt ISO 9001 och miljöcertifierade enligt ISO 14001.
Miljömärkning	Diamanten kommer att miljömärkas enligt Svanen 3089 0001.
Energiklassning	Diamanten uppnår energiklass B enligt BBR 29. Målvärdet för den årliga energiförbrukningen landar mellan 38 och 56 kWh/m <sup>2</sup> (50–75% av energikravet).



## Försäkring och garanti

---

### Skanska Sverige ABs ansvar för kostnader avseende ev osålda bostadsrätter

Efter färdigställandet svarar Skanska Sverige AB för de kostnader som belöper på eventuella bostadsrättslägenheter som ej upplåtits med bostadsrätt. Är de efter sex månader fortfarande osålda köper Skanska Sverige AB bostadsrätterna ifråga och svarar därigenom, som bostadsrättshavare även fortsättningsvis för de avgifter som belöper på lägenheten.

### Entreprenadgaranti

Bostadsrättsföreningens garantitid är fem år. Vid entreprenadens färdigställande och efter två år sker en besiktning av en opartisk besiktningsman. Efter två år genomförs en så kallad tvåårsbesiktning/syn av hela projektet. De fel som besiktningsmannen noterar och för vilka Skanska Sverige AB är ansvarig, åtgärdas av Skanska Sverige AB inom en av besiktningsmannen fastställd tidsperiod.

Ytterligare information om material, utrustning och inredningsval kommer att redovisas i en personlig presentation. Med reservation för ändringar och leverantörsbyten. Observera att planlösningar, illustrationer och bilder i den här broschyren är exempel och att avvikelser kan förekomma.

# Så här går det till att köpa nybyggt

Vi vet att det kan kännas som en lång resa från obruten mark till ett färdigt hem, men vårt mål är att vägen dit ska bli så trygg som möjligt. Här kan du läsa om hur det går till steg för steg. Mer information hittar du på vår hemsida. Det ska vara enkelt att flytta till ett nytt hem.



## 1. Intresseanmälan

Hittar du en lägenhet som är intressant så kan du lämna in en intresseanmälan vid någon av våra visningar eller på hemsidan.



## 2. Möte

Boka ett möte och gå igenom all information med oss i lugn och ro.



## 3. Förhandsavtal

När du har bestämt dig skriver du på ett förhandsavtal och betalar ett förskott.



## 4. Välja inredning

En av de stora fördelarna med att köpa nybyggt är att du får välja inredning, vitvaror och annat som gör att hemmet passar just dig.



## 5. Huset byggs

Under byggtiden ordnar vi visningar och möten där du bland annat får träffa dina nya grannar.



## 6. Upplåtelseavtal

Tre till sex månader innan du får tillträde till din nya bostad, om inget annat avtalats, ingår du och bostadsrättsföreningen ett upplåtelseavtal.



## 7. Besiktning och inflyttning

När lägenheten är färdig gör vi en gemensam slutbesiktning. Sedan är det äntligen dags att flytta in!



## Miljömärkningen Svanen

Vi vill underlätta för dig att göra hållbara val. Därför är alla våra hem märkta med Svanen. När du flyttar in i ett nytt hem från Skanska kan du vara säker på att det är byggt med noggrant utvalda material som innehåller så lite miljö- och hälsoskadliga ämnen som möjligt och att det har lägre energianvändning än byggkraven i Sverige idag. Dessutom ställer vi höga krav på kvalitet, design och funktion så att ditt hem ska hålla över tid och att du ska trivas här länge.



3089 0001



## Kvalitetsmärkningen Trygg BRF

Skanska, och ett flertal andra stora bostadsaktörer, står bakom kvalitetsmärkningen Trygg BRF. Trygg BRF främjar en sundare och mer transparent bostadsmarknad, och märkningen innebär att du som bostadsköpare ska ha möjlighet att jämföra ekonomiska åtaganden och förutsättningar mellan olika bostadsrättsföreningar – och veta att du gör ett riktigt tryggt köp utan överraskningar. Genom att ge insyn i bostadsrättsföreningars ekonomi, nyckeltal och tydliga avtal så gynnar Trygg BRF dig som bostadsköpare men också seriösa bostadsproducenter, kreditgivare och samhället. Läs mer på [tryggbostadsrattsmarknad.se](http://tryggbostadsrattsmarknad.se)



## Trygghetsförsäkringen Skanska GodAffär™

Skanska GodAffär™ är ett skraddarsytt trygghetspaket som ingår utan extra kostnad när du köper ett hem från oss. Det innebär bland annat att du får en försäkring som hjälper dig om du får svårt att sälja din gamla bostad och står med dubbla boendekostnader. Försäkringen gäller för alla som är angivna som köpare i förhandsavtalet, upplåtelseavtalet, överlåtelseavtalet, entreprenadkontraktet eller köpekontraktet. Maxersättning vid dubbla boendekostnader är 10 000 kr per månad och försäkringen gäller till dess att du sålt din nuvarande bostad och upp till 12 månader från tillträde.

Förutom försäkringen ger dig Skanska GodAffär™ möjlighet att mot en mindre kostnad skjuta upp tillträdet av den nya bostaden i upp till tre månader under förutsättning att du har sålt eller har din nuvarande bostad till salu.



## Välkommen till Skanska

Letar du efter ett nytt hem? Då har du en spännande tid framför dig. En flytt kan ofta vara den förändring vi behöver i livet; när familjen växer, barnen flyttar hemifrån, du byter jobb eller vill bli sambo. Oavsett vad dina skäl är, så är vi glada över att du väljer ett hem från Skanska. Alla våra hem är Svanenmärkta så att du kan vara säker på att du gör rätt val och är med och bidrar till en hållbar framtid.

# SKANSKA

Skanska Sverige AB  
bostad.skanska.se

Besöksadress: Warfvinges väg 25  
112 74 Stockholm  
Telefon: 020-310 310  
kundtjanst@skanska.se

Läs mer om Diamanten på

[skanska.se/diamanten](https://skanska.se/diamanten)

