

# Ditt nya hem mitt i stan

Brf Färgeriet, Norrköping

Hem från  
**SKANSKA**





Välkommen till Norrköpings nya pärla Brf Färgeriet. Här hittar du nya hållbara hem på ett perfekt läge ett stenkast från Motala ström. Huset växer fram i Norrköpings unika gula industrilandskap och bär arvet av stans storhetstid inom textilindustrin. Upptäck detaljer som till exempel läckra fönster med industrikaraktär som ger extra ljus åt hemmen. I Färgeriet hittar du allt från en kvadratsmart etta till generösa fyror och femmor med takterrass och bastu. Hitta ett bekvämare liv med närhet till nybakat frukostbröd, uteserveringar och restauranger. Välkommen till ditt nybyggda hem mitt i stan.



# Det bekymmersfria livet mitt i stan



**Mitt i hjärtat av Norrköpings industrilandskap** hittar du Färgeriet. Huset har sin självklara plats på en tomt mitt bland de gula putsade byggnaderna alldeles nära strömmen. Att bo i ett nybyggt hem här blir något unikt för dig och dina grannar. Här kan du vakna upp en lördag och lyxa till det med croissanter från bageriet i närheten. Är mjölken till cappuccinon slut så ligger närmaste livsmedelsaffär inte längre än några minuter bort. När du fått din stund på balkongen och behöver uträtta ett par ärenden så tar du en kort promenad till centrum's stora utbud av butiker.

**När du flyttat hit till Färgeriet** är ett biobesök eller ett trevligt vernissage aldrig långt borta. Inte heller en

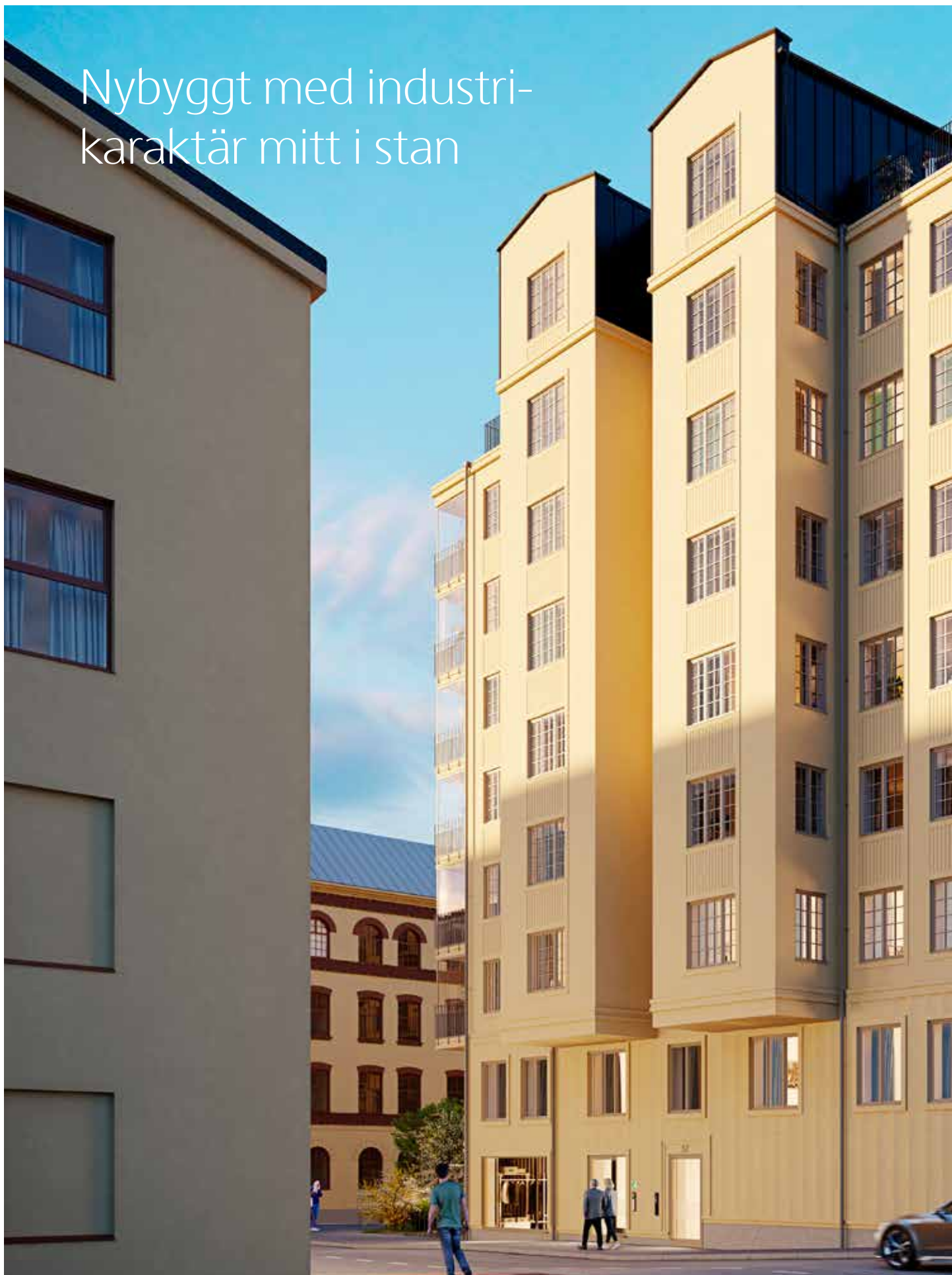
solig picknick med vänner eller en lugn stund med en pod i gröna Folkparken på andra sidan strömmen. Att bo mitt i stan passar kanske extra bra för dig som njuter av god mat och dryck. Att ha promenadavstånd till uteserveringar, caféer och restauranger i centrum kommer att ge dig många smakrika stunder.

**Men mellan de härliga helgerna** måste givetvis också vardagen flyta på. Ett läge där du kan ta dig till fots praktiskt taget överallt innebär smidigare morgnar och kvällar. Närheten till Resecentrum med många buss- och tåganknytningar ger dig som pendlar några extra minuter med kaffekoppen varje morgon. I Färgeriet får du ett mer spontant, smart och bekvämt liv mitt i stan.





Nybyggt med industri-  
karaktär mitt i stan











# Din plats invid strömmen

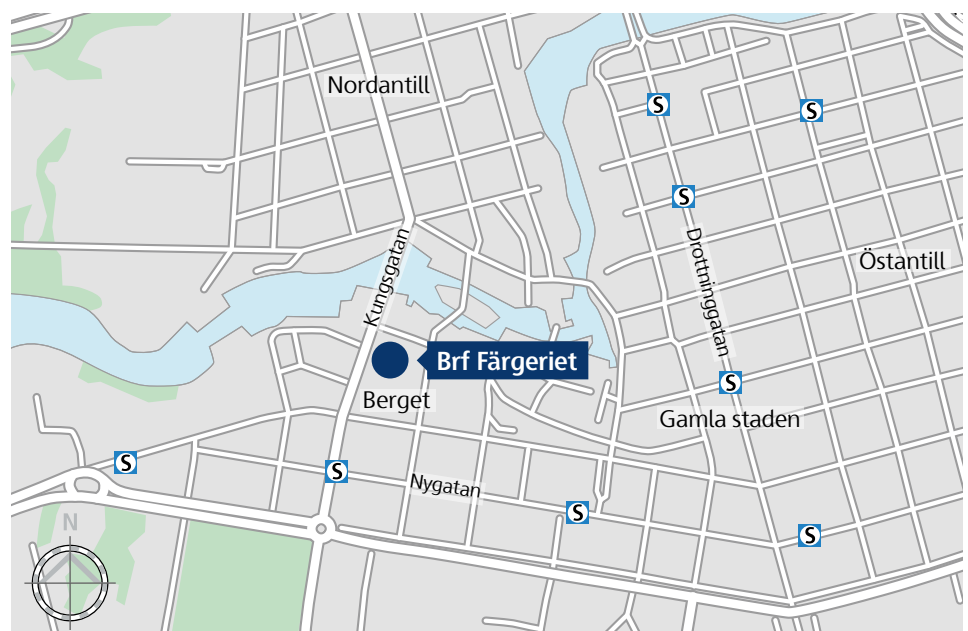
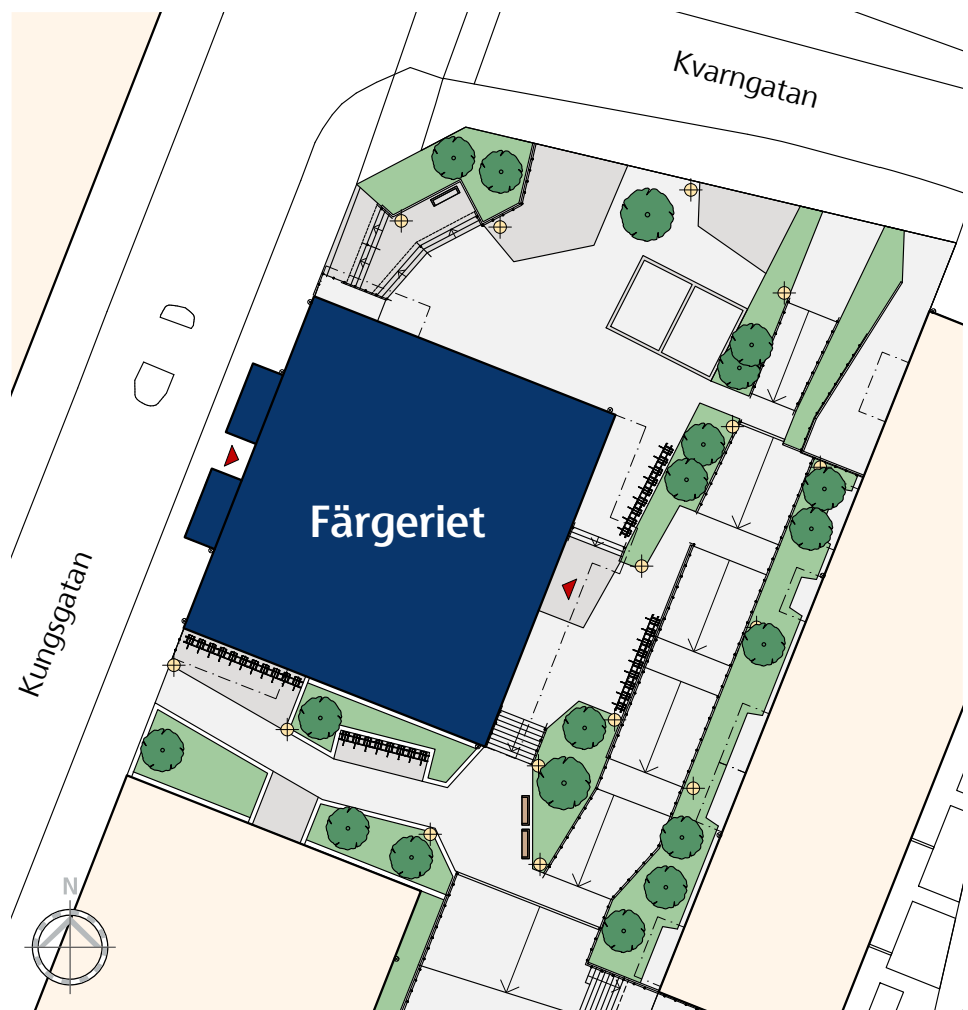
**Mitt bland de imponerande husen** i industrilandskapet får Färgeriet en självklar plats. En robust huskropp som smälter väl in i den befintliga bebyggelsen trots sina moderna inslag. Fasaden är vacker gulskiftande och hemmen har stora fönster inspirerade av den industriella karaktären i området. De ger goda ljusinsläpp och trivsamma lägenheter.

**Utanför porten skapas ett litet trevligt torg** som blir en helt ny mötesplats i stan. På entré våningen har vi lämnat plats åt service och handel som bidrar till den mysiga torgkänslan.

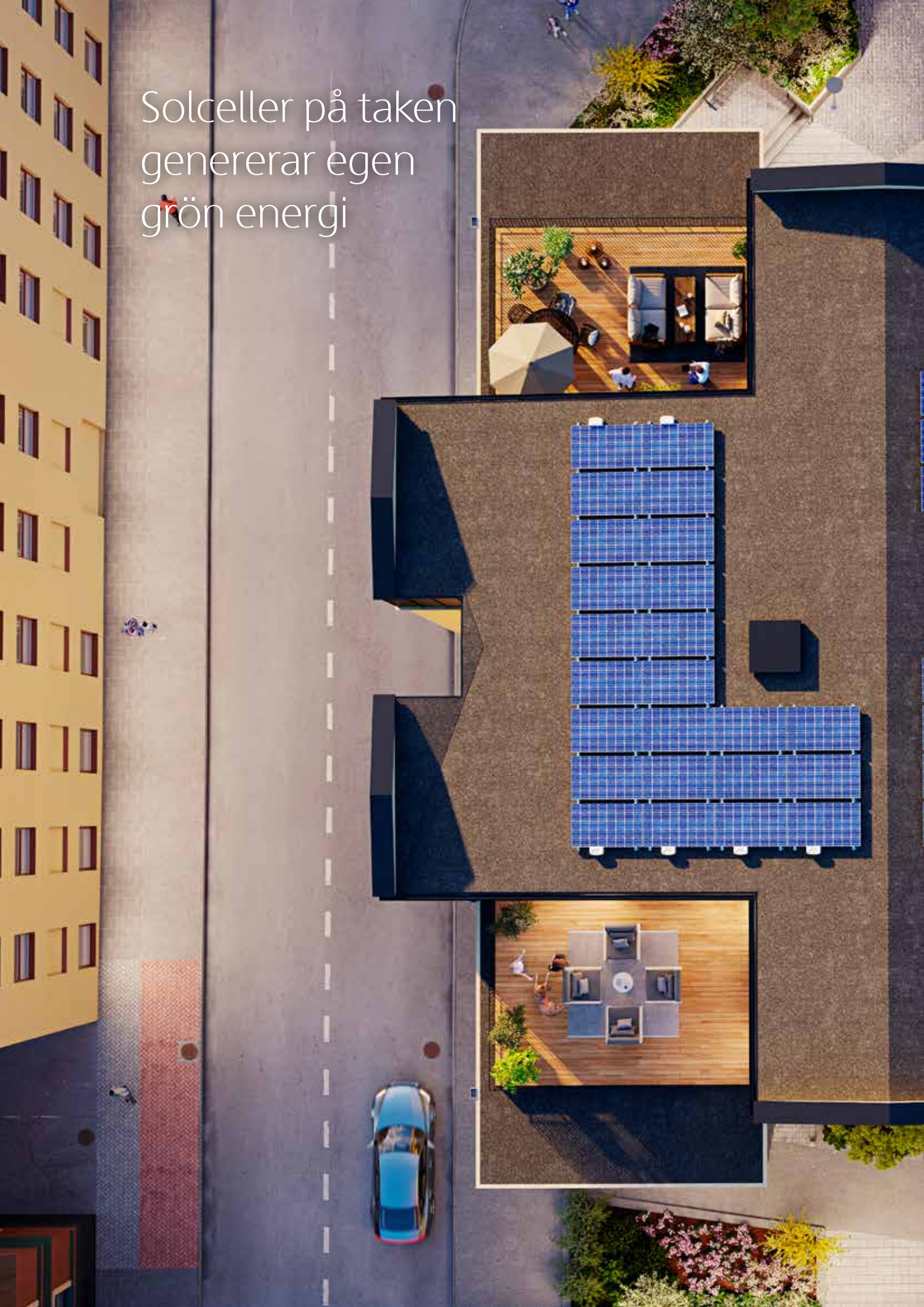
Du som bor i Färgeriet har möjlighet att parkera bilen i ett allmänt garage i anslutning till kvarteret. Men eftersom det ska vara enkelt att leva utan bil här, finns det gott om säker cykelförvaring under tak. Andra bekvämligheter är nyckelfria dörrsystem med tagfunktion till entrédörrar, allmänna utrymmen samt till din lägenhet. I ett hus i anslutning till kvarteret finns miljörum för sopsortering.

**Torget och gatan utanför kvarteret** är trevligt ljussatta vilket ger en trivsam känsla under de mörka månaderna, och får dig att känna dig trygg och välkommen hem på kvällen.

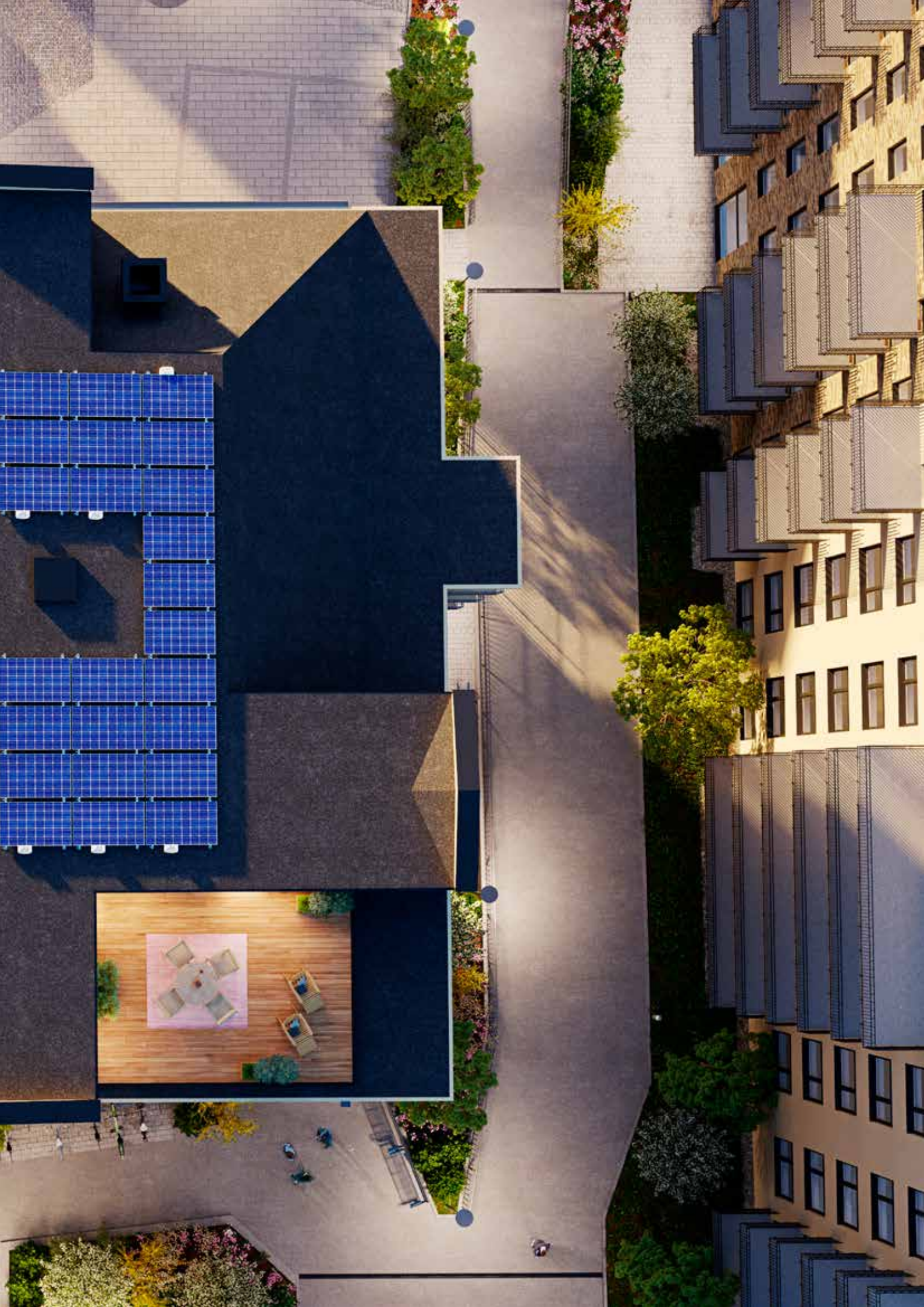




Solceller på taken  
genererar egen  
grön energi









# Din soliga takterrass mitt i stan



1701, 5 rok, 171 kvm. etage. Bilden är en inspirationsbild och innehåller tillval.







1404, 3 rok 87,5 kvm. Bilden är en inspirationsbild och innehåller tillval.



1404, 3 rok 87,5 kvm. Bilden är en inspirationsbild och innehåller tillval.



# Stora rum med plats för familj och vänner



**Är du på väg att flytta** från en stor villa eller ska du och din partner äntligen sälja era två små lägenheter och flytta ihop? Här i Färgeriet kommer du hur som helst att hitta ett hem som passar dig och ditt liv och som gör din vardag enklare. Alla lägenheter är luftiga och välplanerade och oavsett om du väljer en smart planerad etta eller en rymlig fyra eller etagefemman så finns det plats att umgås. Fokus i hemmen är sociala ytor med stora matplatser för långa middagar och härliga bruncher. De öppna och halvöppna planlösningarna bidrar till en miljö där dina gäster trivs. I flera hem finns möjlighet att välja till en trevlig köksö och i vissa kan du välja bort ett sovrum för att få ett större vardagsrum om du hellre föredrar det. I de här rymliga hemmen går det enkelt att skapa en trevlig hörna för ditt hemmakontor.

**Även känslan inuti hemmen är präglad** av det industriella arvet. De stora fönstren har en snygg spröjs som ger karaktär, och i flera hem kan du välja till en läcker glasvägg i industristil för att dela av kök och vardagsrum och fortfarande behålla en öppen känsla.

**Alla hem har balkong**, med eller utan inglasning. Om din balkong inte har inglasningen som standard går det att välja till i de allra flesta fall. Då kan du njuta av utsikten och ljuset oavsett väder. Letar du efter ett boende med något extra ska du kika på de större hemmen i etage högst upp i huset med terrass och egen bastu.

**Köket har släta, vita köksluckor** från Marbodal och badrummet går i samma klassiska tema med sobra färger. Väggarna är helkaklade och på golvet ligger kontrasterande klinker. Tvättmaskin och torktumlare, alternativt kombimaskin i de mindre hemmen, ingår givetvis. För att du sedan ska kunna sätta din personliga prägel på hemmet kan du välja mellan en stor mängd tillval, både kostnadsfria och de som utgör en extra kostnad. Allt ifrån köksinredning till golv och väggfärg. Du har en spännande och rolig tid framför dig.

Socialt, ljust och luftigt mitt i stan



1701, 5 rok, 171 kvm. etage. Bilden är en inspirationsbild och innehåller tillval.





# För en hållbar helhetssyn

Skanskas målsättning är att vara ett av världens ledande företag inom miljöhänsyn. Det präglar hela vårt arbetssätt. Kompetens och erfarenheter på olika områden samlas i en kunskapsbank som vi kallar för Grönt Initiativ. Därmed kan lärdomar och lösningar från Växjö eller Stockholm ge sitt avtryck när vi bygger stora infrastrukturprojekt i till exempel New York eller London. Det handlar om materialval, transportlösningar, produktionsprocesser och allt annat som kan påverka miljön. Vi strävar alltid efter att använda förnybar energi under byggtiden. Vi har en kemikaliedatabas som är unik för branschen och att allt trä som används i våra projekt kommer från hållbara skogsbruk.

**Att tänka grönt innebär** också att vi ser bortom själva produktionen. Det är lika viktigt att våra hus och kontor är energieffektiva genom hela sin livslängd. Vårt huvudkontor i Stockholm ligger granne med ett bostadshus som också är byggt av oss. Där använder vi spillvärme från kontoret för att värma upp hemmen som ligger intill.

**Under de senaste åren** har vårt hållbarhetsarbete utvecklats och fått en ny dimension – social hållbarhet. Det handlar om hur vi kan skapa ett bättre samhälle för alla. Uttrycket social hållbarhet är lika brett som det är viktigt. Trygghet och säkerhet i våra boendemiljöer präglar utformningen av innergårdar och placering av belysning. Hälsa och välbefinnande är en viktig del när vi ser på våra kunders behov av till exempel närhet till omsorg, service och kommunikationer. Vi har också kommit långt i arbetet med att skapa mångfald. Att skapa ett öppet och tolerant samhälle. Vi vill ha levande stadsdelar där arbetsplatser, skolor och bostäder ingår i en balanserad mix. Vi vill att gestaltning och utformning av hus och kvarter berikar människors liv, utanför husets väggar. Dessutom tycker vi det är viktigt att alla ska få vara med! Att hjälpa dem som står utanför arbetsmarknaden att få jobb. Resan mot en hållbar framtid har knappt börjat. Men vi tror att vi kan göra skillnad.



Skanskas  
Gröna  
Initiativ



# Bo Svanenmärkt i Brf Färgeriet

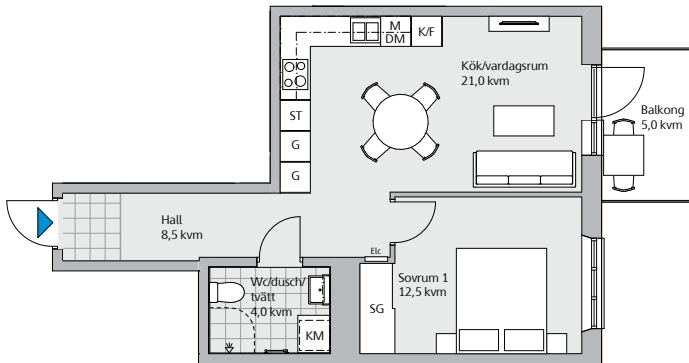
**Vi Svanenmärker alla våra nya hem.** Det innebär att de uppfyller Svanens hårda krav på materialval och byggprocess. Utöver detta har vi utrustat Brf Färgeriet med en rad andra funktioner som hjälper till att bidra till ett mer hållbart samhälle. Solceller, energieffektiv fasad och energisnåla fönster är några exempel. Huset värms upp med fjärrvärme som är snäll mot miljön och vi återvinner även värmen från den utgående ventilationsluften, för att hålla nere uppvärmningskostnaderna.

**Miljöarbetet är också en hälsofråga.** Vi vill att du ska må bra och känna dig trygg med att bo i ett hem från Skanska. Vi arbetar för att säkerställa att du får ett gott inomhusklimat genom att systematiskt planera, mäta och kontrollera de bostäder vi bygger.

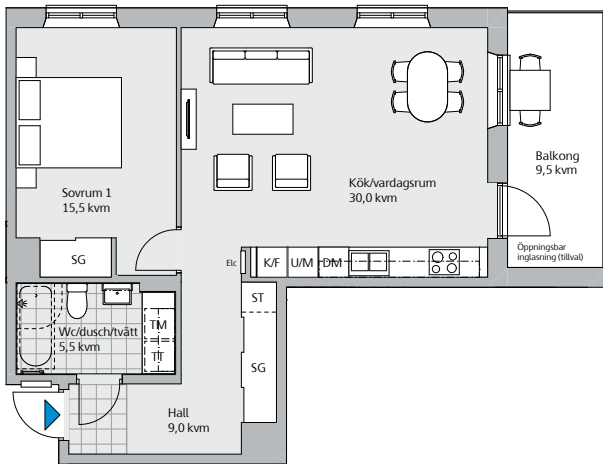
- Snålspolande kranar och duschar
- Energisnåla fönster
- <5% avfall till deponi från bygget
- Grön byggprocess enligt Skanskas Grön Arbetsplats
- Individuell mätning och debitering av el och varmvatten
- Fjärrvärme
- FTX-system
- Solceller
- Energieffektiv fasad
- Källsortering i soprum

# Hitta ett hem för dig

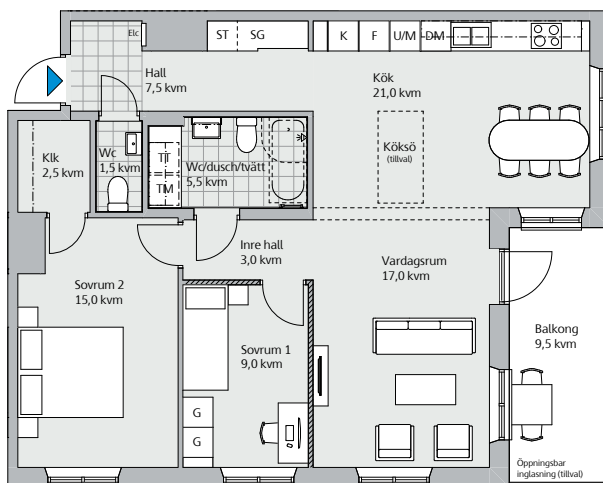
När vi ritlar lägenheter är det viktigt att de blir anpassade efter din vardag och dina behov. Nedan ser du några planlösningar som är typiska för Brf Färgeriet.



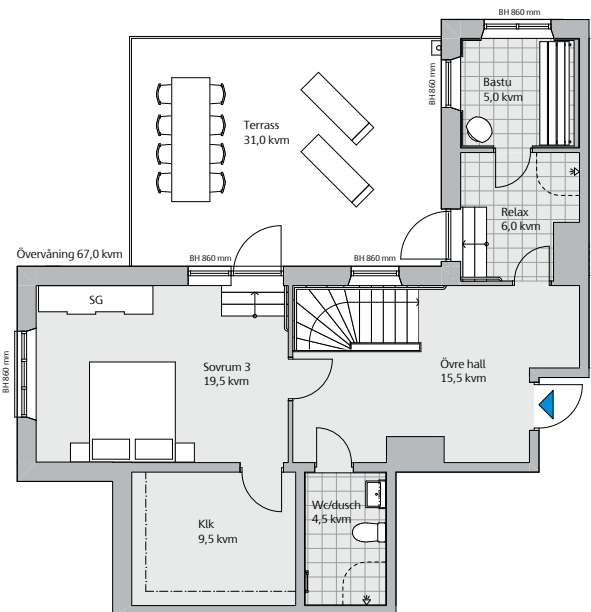
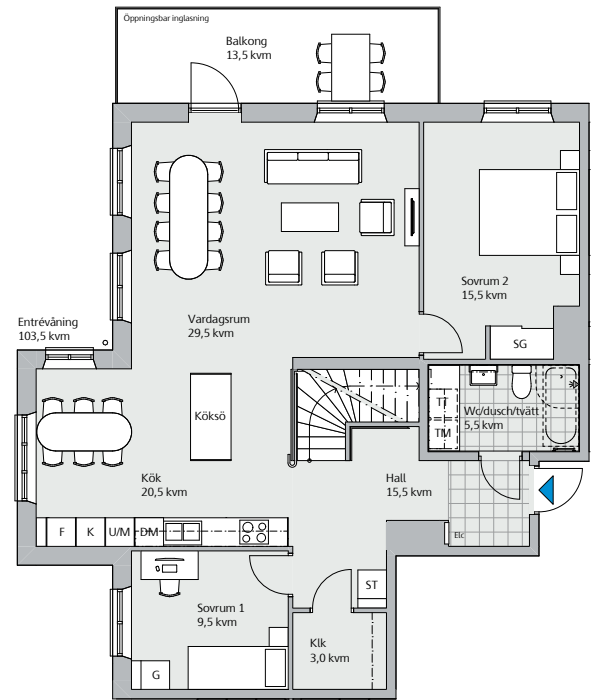
Välkommen in i en välplanerad tvåa på 47,5 kvadrat med trevligt vinkelkök, rymlig matplats och en balkong i sydostläge. Sovrummet är luftigt och har förvaring i en skjutdörrsgarderob.



Titta närmare på en rymlig tvåa på 62,5 kvadrat med stora sociala ytor. I det kombinerade köket och vardagsrummet finns gott om plats för middagar och härliga kvällar med vänner. Både hall och sovrums har förvaring i skjutdörrsgarderob och balkongen ligger i sydostläge.



Upptäck den här generösa trean på 87,5 kvadrat med gäst-wc, klädkammare och skjutdörrsgarderob. Hemmets sociala utrymmen blir snabbt en favoritplats för vänner och familj. Matplatsen får en perfekt plats framför fönstret och du kan välja till en trevlig köksö. Under sommaren förlängs hemmet av en balkong i sydostligt läge.



Välkommen in i en riktigt drömfemman i etage på 171 härliga kvadrat. Hemmets första våning har ett öppet kombinerat kök och vardagsrum med gott om plats för två stora matplatser, soffa och fätöljer samt en trevlig köksö. Här kommer du och dina vänner trivas. På sommaren kan du duka upp på balkongen och njuta av kvällssolen.

Etagevåningen har något så ovanligt som en egen relax och bastu med utgång till en stor terrass med underbar kvällssol. Hemmet har gott om förvaringsmöjligheter i dubbla kläd-kammare och skjutdörrsgarderob samt två badrum som underlättar vardagen.



# Enklare vardag med Skanska SmartaHem

Ett hem från Skanska är inte bara välplanerat, du har även möjlighet att göra det uppkopplat med Skanska SmartaHem. Det innebär att din vardag blir lite enklare och lite tryggare. Allt från att du kan ligga i sängen och släcka lamporna i hemmet till att du kan sluta oroa dig över om du lämnade kaffebryggaren på.

Dessutom kan du alltid utveckla SmartaHem för att passa dig. Du har alla möjligheter att skräddarsy ditt system för din vardag. Prata med din säljare för att få veta mer.

Skanska SmartaHem Bas innehåller:

- Tre uppkopplade vägguttag
- Två uppkopplade taklampsuttag
- Scenarioknapp
- Minst en uppkopplad brandvarnare
- Dörsensor till balkongdörren eller ytterdörren
- Vattenläckagevakt under diskbänk
- Programmerbar basstation i elskåpet



## Vägen till ett bekymmersfritt hem

När vi på Skanska utvecklar nya hem lägger vi stor vikt vid att tänka igenom alla de detaljer som tillsammans skapar ett bekymmersfritt boende.

- **Barnsäkerhetsspärr i besticklåda**  
Enkelt att montera bort om du inte har barn, men för säkerhets skull sitter det barnsäkerhetsspärr i våra besticklådor som standard.
- **Diskmaskinsavstängning på köksblandare**  
Idag är det ett krav från försäkringsbolagen att det ska finnas en avstängningskran för diskmaskinen ovanför diskbänken. Det tycker vi är bra!
- **Induktionshäll**  
Induktion gör att det går snabbare att värma vatten och laga mat. Det spar massor av energi och är mer hållbart.
- **Källsortering under diskbänk**  
Det ska vara enkelt att leva miljövänligare. Därför finner du alltid fack för sortering under diskbänken.
- **Stora soprum med åtta fraktioner**  
Samma sortering som under diskbänken finner du även i soprummet. Dessutom finns ett separat kärl för tidningspapper.

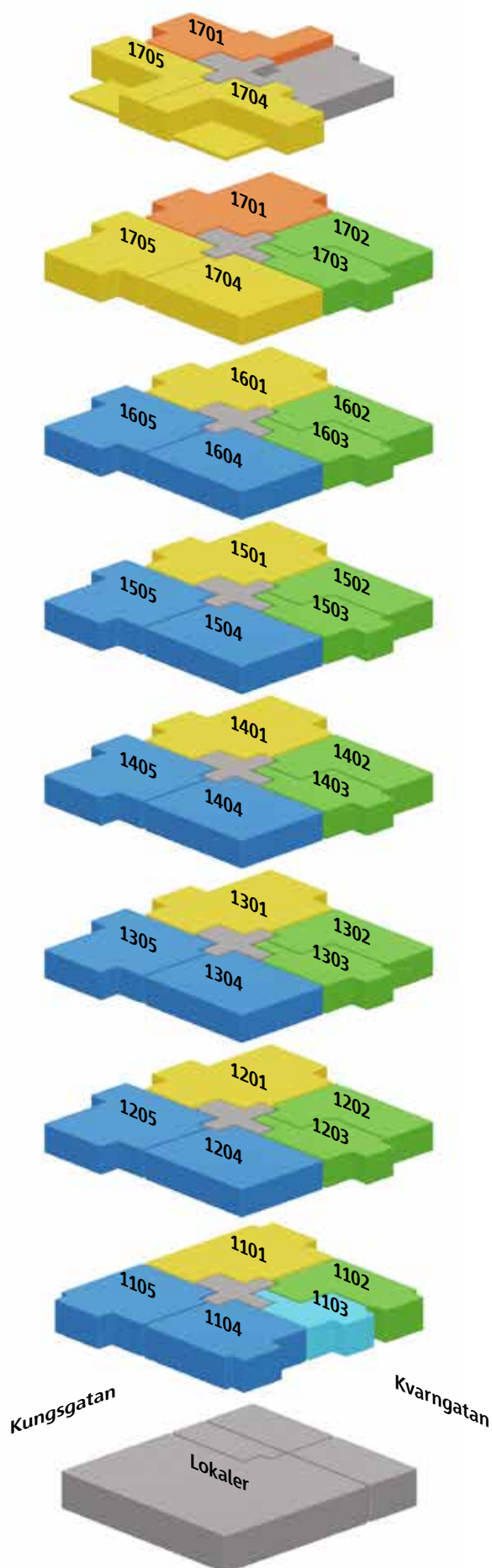
En del av dem har som mål att göra vardagen lite säkrare. Andra är till för att göra livet mer bekvämt.

- **Multimediauttag i alla rum**  
Multimediauttagen har både tv, telefon och internetuttag.
- **Omkopplingsbar IT-central**  
Alla uttag går att koppla om från en central enhet. Var ska tv:n stå? Var vill du koppla upp datorn? Du har alla möjligheter.
- **Badrumskommod med inbyggd eluttag**  
Tillhör du dem som tycker att man aldrig kan ha för mycket grejer i badrummet? I så fall kommer du uppskatta att det finns praktiska kommoder med plats för det du inte vill skall stå framme.
- **Vikbara duschväggar**  
En vikbar duschvägg utnyttjar badrummet effektivt och får ytan att kännas större.
- **Låsbart postfack i trappuppgång**  
Lika uppskattat av brevbäraren som av boende.
- **Cykelförråd**  
Ett låst och varmt cykelförråd gör att cykeln håller längre.

# Hitta rätt läge i Färgeriet

Här kan du se hur lägenheterna i Brf Färgeriet är placerade. Med hjälp av kompassrosen på planlösningssidorna kan du se vilka balkonger som får morgonsol och vilka som kommer att ha kvällssol.

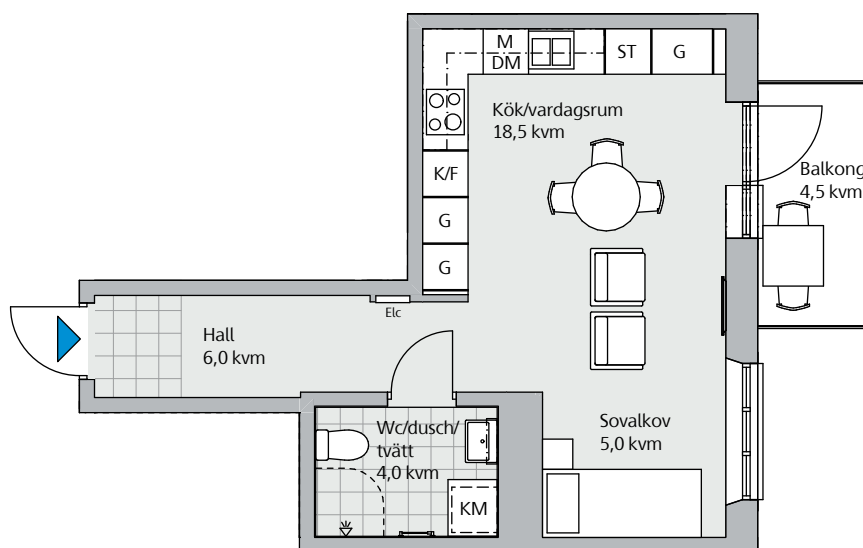
- 1 rok
- 2 rok
- 3 rok
- 4 rok
- 5 rok





# Våning 1, 1 rok, 34 kvm

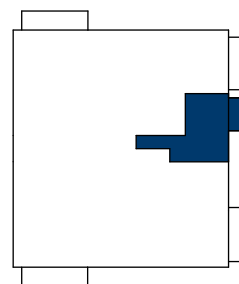
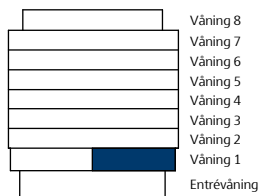
## Lägenhet 1103



Takhöjd cirka 3,0 m. 2,4 m i hall och badrum  
Bröstningshöjd 600 mm om inget annat anges

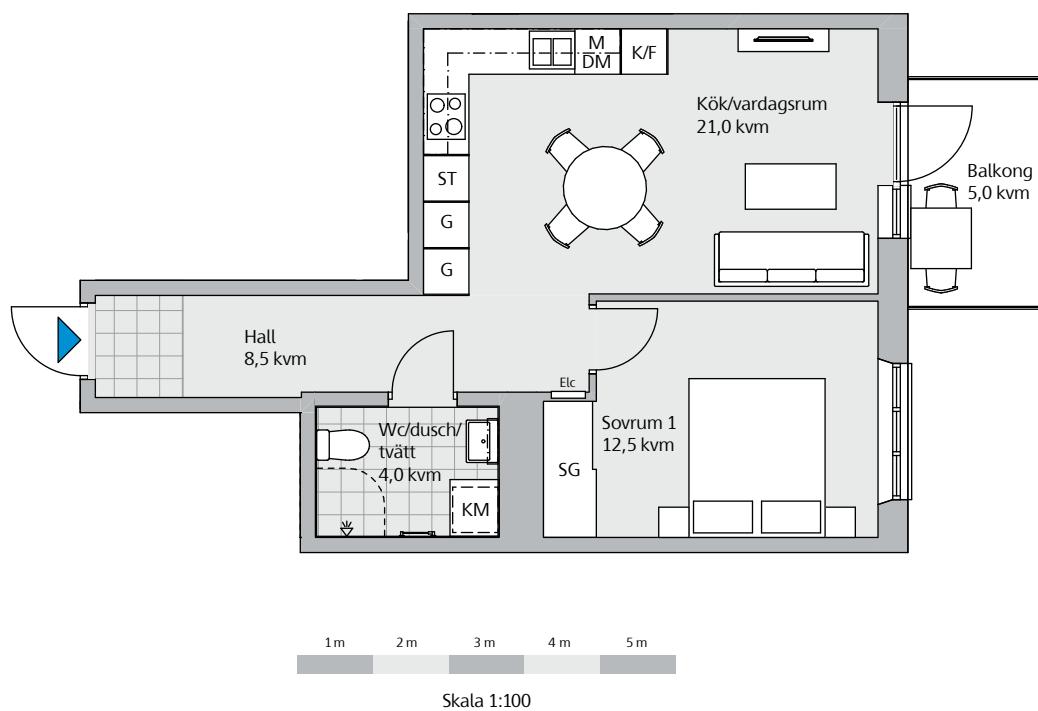
### Teckenförklaring

|     |                    |                                 |                         |
|-----|--------------------|---------------------------------|-------------------------|
| DM  | Diskmaskin         | ST                              | Städskåp/städ i SG      |
| Elc | Elcentral          | TM                              | Tvättmaskin             |
| F   | Frys               | TT                              | Torktumlare             |
| G   | Garderob           | U/M                             | Ugn/mikro i högskåp     |
| K   | Kyl                | BH                              | Bröstningshöjd          |
| K/F | Kyl/frys           | - - -                           | Väggskåp/klädstång      |
| Klk | Klädkammare        | ▨                               | Frånvalsvägg            |
| KM  | Kombimaskin        | =====                           | Tillvalsvägg, glasparti |
| M   | Mikro i väggskåp   |                                 |                         |
| SG  | Skjuddörrsgarderob | Badkar enligt ritning (tillval) |                         |



# Våning 2-7, 2 rok, 47,5 kvm

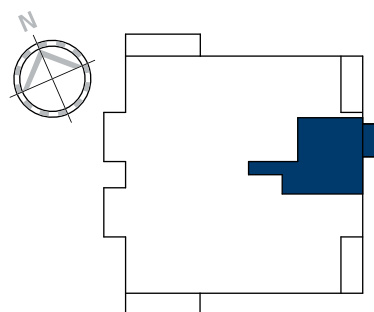
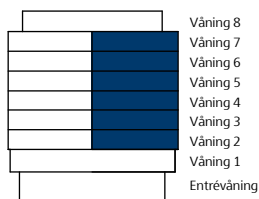
Lägenhet 1203, 1303, 1403, 1503, 1603 och 1703



Takhöjd cirka 2,6 m. 2,4 m i hall och badrum  
Bröstningshöjd 600 mm om inget annat anges

## Teckenförklaring

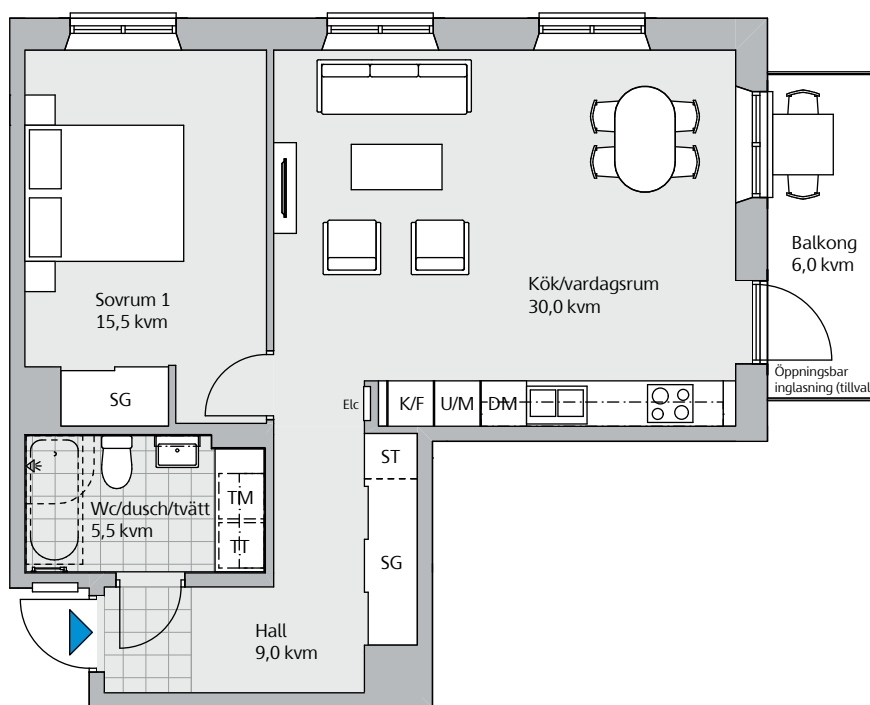
|     |                    |       |                                 |
|-----|--------------------|-------|---------------------------------|
| DM  | Diskmaskin         | ST    | Städskåp/städ i SG              |
| Elc | Elcentral          | TM    | Tvättmaskin                     |
| F   | Frys               | TT    | Torktumlare                     |
| G   | Garderob           | U/M   | Ugn/mikro i högskåp             |
| K   | Kyl                | BH    | Bröstningshöjd                  |
| K/F | Kyl/frys           | - - - | Väggskåp/klädstång              |
| Klk | Klädkammare        | ▨     | Frånvalsvägg                    |
| KM  | Kombimaskin        | ===== | Tillvalsvägg, glasparti         |
| M   | Mikro i väggskåp   |       |                                 |
| SG  | Skjutdörrsgarderob |       | Badkar enligt ritning (tillval) |





# Våning 1, 2 rok, 62,5 kvm

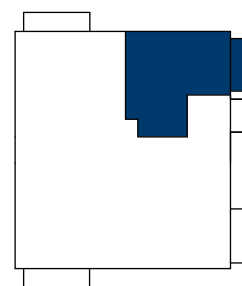
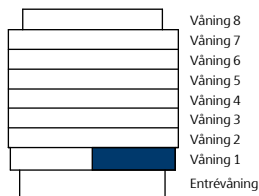
## Lägenhet 1102



Takhöjd cirka 3,0 m. 2,4 m i hall och badrum  
Bröstningshöjd 600 mm om inget annat anges

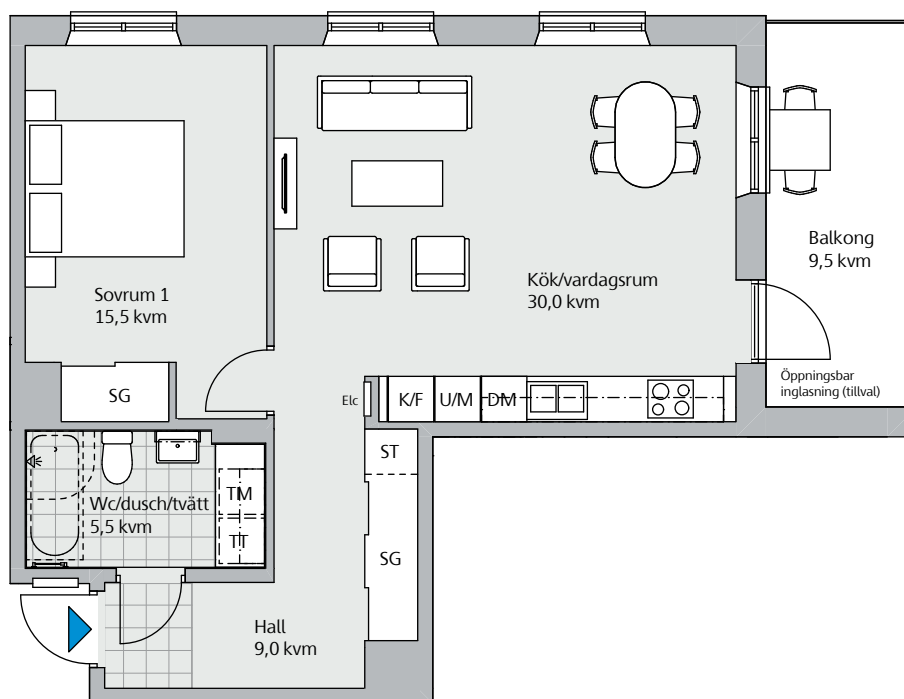
### Teckenförklaring

|     |                    |       |                                 |
|-----|--------------------|-------|---------------------------------|
| DM  | Diskmaskin         | ST    | Städskåp/städ i SG              |
| Elc | Elcentral          | TM    | Tvättmaskin                     |
| F   | Frys               | TT    | Torktumlare                     |
| G   | Garderob           | U/M   | Ugn/mikro i högskåp             |
| K   | Kyl                | BH    | Bröstningshöjd                  |
| K/F | Kyl/frys           | - - - | Väggskåp/klädstång              |
| Klk | Klädkammare        | ▨     | Frånvalsvägg                    |
| KM  | Kombimaskin        | ----  | Tillvalsvägg, glasparti         |
| M   | Mikro i väggskåp   |       |                                 |
| SG  | Skjutdörrsgarderob |       | Badkar enligt ritning (tillval) |



# Våning 2-7, 2 rok, 62,5 kvm

Lägenhet 1202, 1302, 1402, 1502, 1602 och 1702

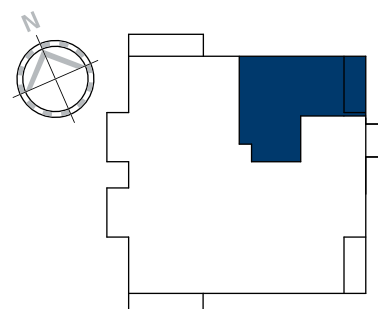
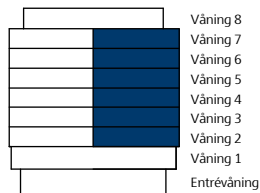


1 m 2 m 3 m 4 m 5 m  
Skala 1:100

Takhöjd cirka 2,6 m. 2,4 m i hall och badrum  
Bröstningshöjd 600 mm om inget annat anges

## Teckenförklaring

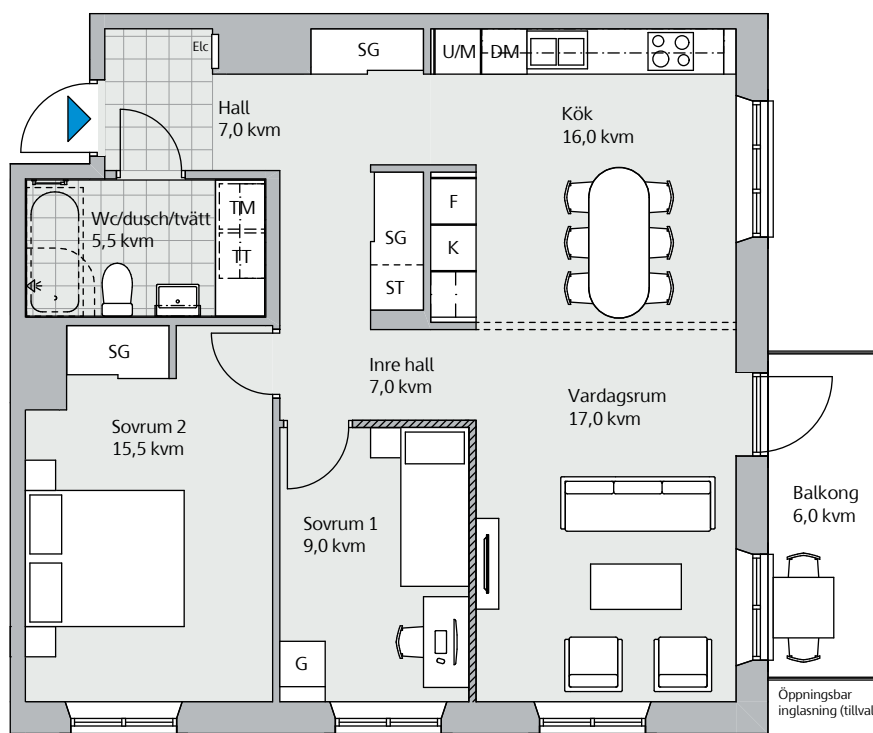
|     |                    |       |                                 |
|-----|--------------------|-------|---------------------------------|
| DM  | Diskmaskin         | ST    | Städskåp/städ i SG              |
| Elc | Elcentral          | TM    | Tvättmaskin                     |
| F   | Frys               | TT    | Torktumlare                     |
| G   | Garderob           | U/M   | Ugn/mikro i högskåp             |
| K   | Kyl                | BH    | Bröstningshöjd                  |
| K/F | Kyl/frys           | - - - | Väggskåp/klädstång              |
| Klk | Klädkammare        | ▨     | Frånvalsvägg                    |
| KM  | Kombimaskin        | ----  | Tillvalsvägg, glasparti         |
| M   | Mikro i väggskåp   |       |                                 |
| SG  | Skjuddörrsgarderob |       | Badkar enligt ritning (tillval) |





# Våning 1, 3 rok, 80 kvm

## Lägenhet 1104

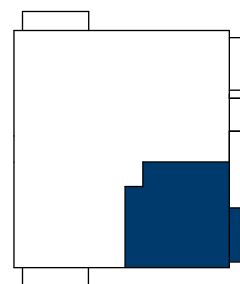
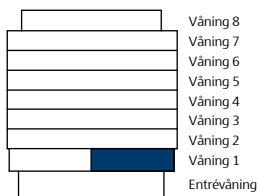


Skala 1:100

Takhöjd cirka 3,0 m. 2,4 m i hall och badrum  
Bröstningshöjd 600 mm om inget annat anges

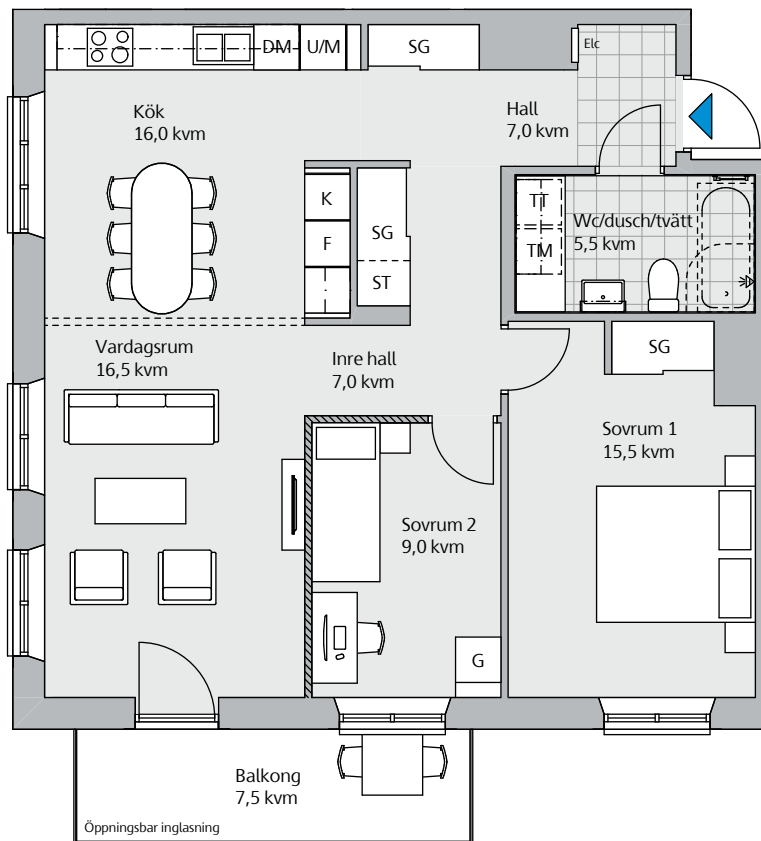
### Teckenförklaring

|     |                    |       |                                 |
|-----|--------------------|-------|---------------------------------|
| DM  | Diskmaskin         | ST    | Städskåp/städ i SG              |
| Elc | Elcentral          | TM    | Tvättmaskin                     |
| F   | Frys               | TT    | Torktumlare                     |
| G   | Garderob           | U/M   | Ugn/mikro i högskåp             |
| K   | Kyl                | BH    | Bröstningshöjd                  |
| K/F | Kyl/frys           | - - - | Väggskåp/klädstång              |
| Klk | Klädkammare        | ▨     | Frånvalsvägg                    |
| KM  | Kombimaskin        | ----  | Tillvalsvägg, glasparti         |
| M   | Mikro i väggskåp   |       |                                 |
| SG  | Skjuddörrsgarderob |       |                                 |
|     |                    |       | Badkar enligt ritning (tillval) |



# Våning 1, 3 rok, 80 kvm

## Lägenhet 1105

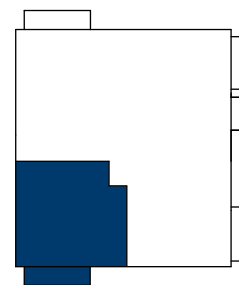
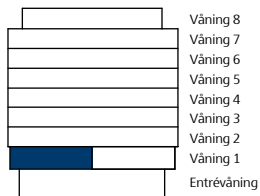


Skala 1:100

Takhöjd cirka 3,0 m. 2,4 m i hall och badrum  
Bröstningshöjd 600 mm om inget annat anges

### Teckenförklaring

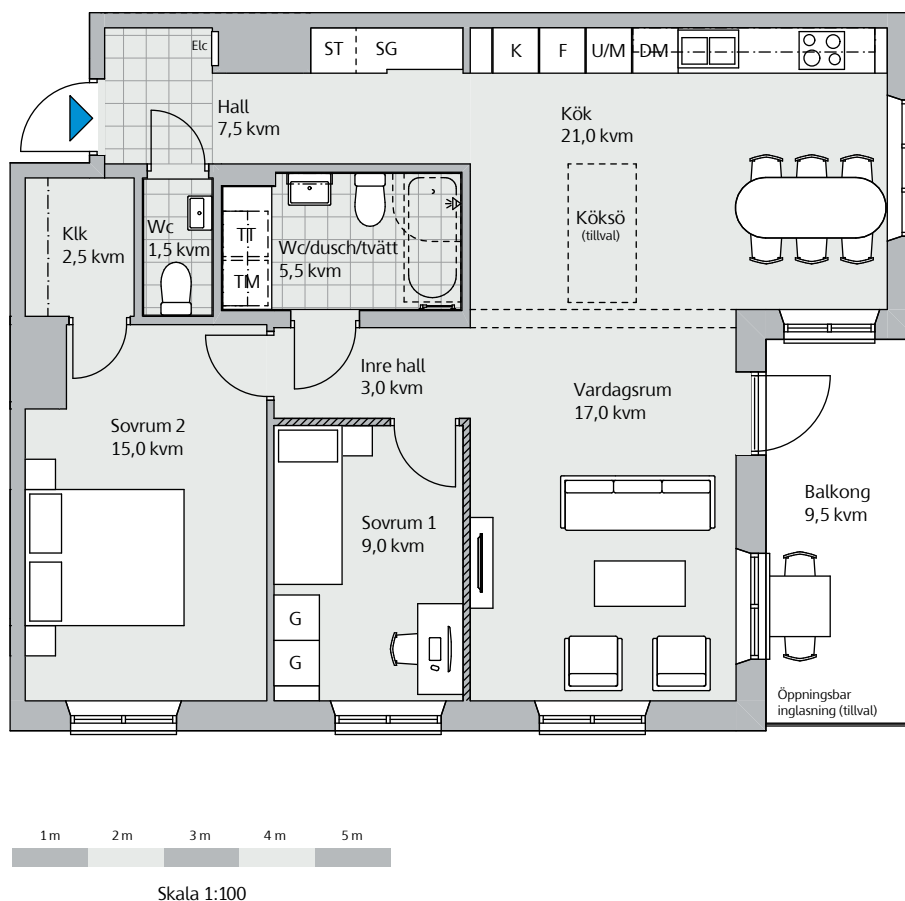
|     |                   |                                 |                         |
|-----|-------------------|---------------------------------|-------------------------|
| DM  | Diskmaskin        | ST                              | Städskåp/städ i SG      |
| Elc | Elcentral         | TM                              | Tvättmaskin             |
| F   | Frys              | TT                              | Torktumlare             |
| G   | Garderob          | U/M                             | Ugn/mikro i högskåp     |
| K   | Kyl               | BH                              | Bröstningshöjd          |
| K/F | Kyl/frys          | - - -                           | Väggskåp/klädstång      |
| Klk | Klädkammare       | ▨                               | Frånvalsvägg            |
| KM  | Kombimaskin       | ----                            | Tillvalsvägg, glasparti |
| M   | Mikro i väggskåp  |                                 |                         |
| SG  | Skjuddörsgarderob | Badkar enligt ritning (tillval) |                         |





# Våning 2-6, 3 rok, 87,5 kvm

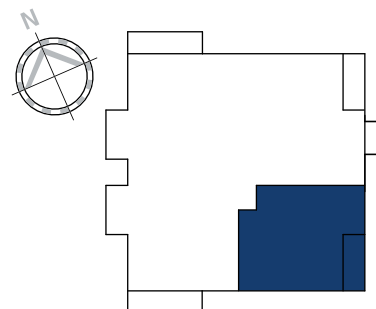
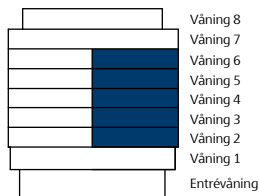
## Lägenhet 1204, 1304, 1404, 1504 och 1604



Takhöjd cirka 2,6 m. 2,4 m i hall och badrum  
Bröstningshöjd 600 mm om inget annat anges

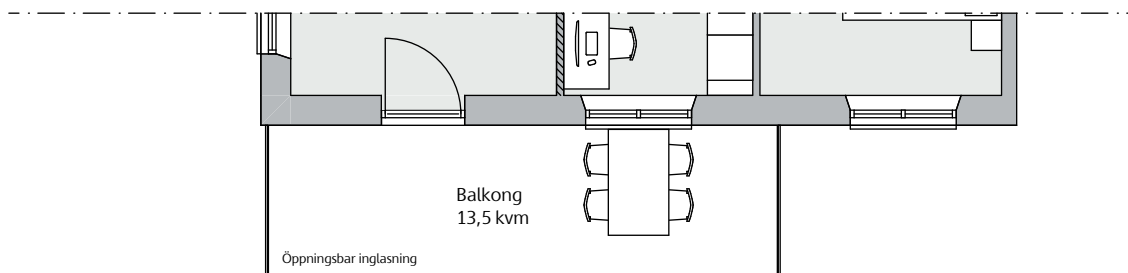
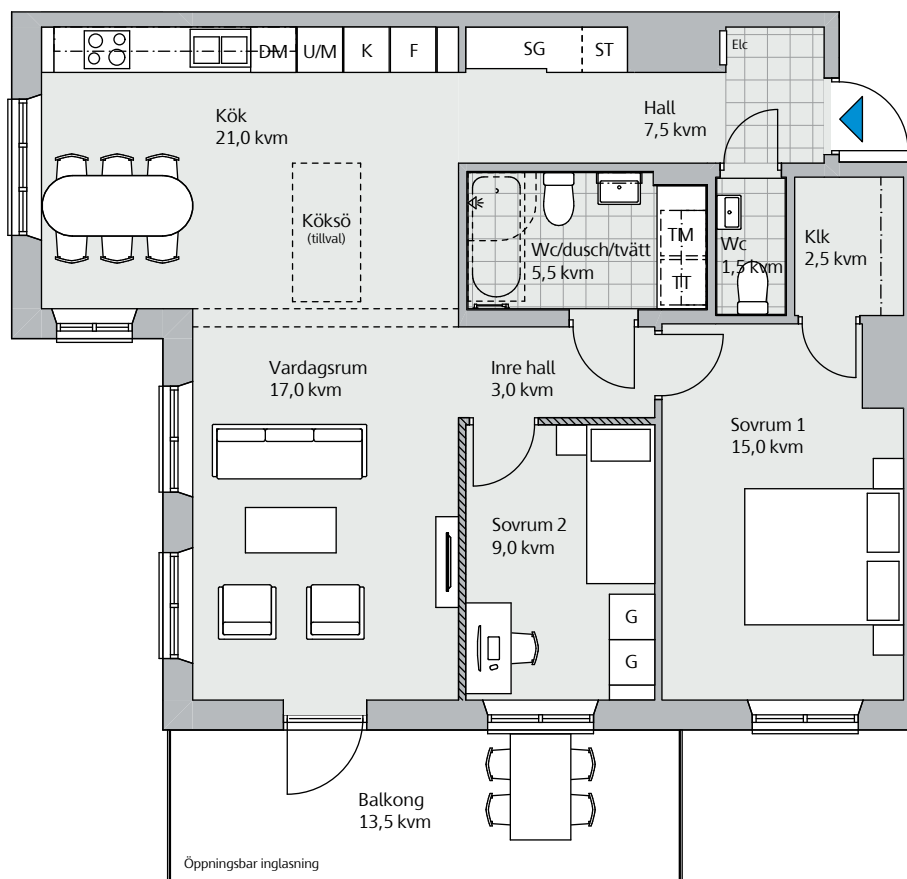
### Teckenförklaring

|     |                    |       |                                 |
|-----|--------------------|-------|---------------------------------|
| DM  | Diskmaskin         | ST    | Städskåp/städ i SG              |
| Elc | Elcentral          | TM    | Tvättmaskin                     |
| F   | Frys               | TT    | Torktumlare                     |
| G   | Garderob           | U/M   | Ugn/mikro i högskåp             |
| K   | Kyl                | BH    | Bröstningshöjd                  |
| K/F | Kyl/frys           | - - - | Väggskåp/klädstång              |
| Klk | Klädkammare        | ▨     | Frånvalsvägg                    |
| KM  | Kombimaskin        | ====  | Tillvalsvägg, glasparti         |
| M   | Mikro i väggskåp   |       |                                 |
| SG  | Skjuddörrsgarderob |       | Badkar enligt ritning (tillval) |



# Våning 2-6, 3 rok, 87,5 kvm

Lägenhet 1205, 1305, 1405, 1505 och 1605



Inåtgående balkongdörr för lgh 1205

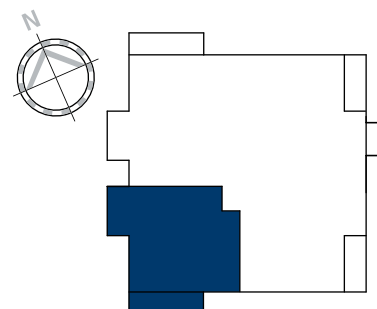
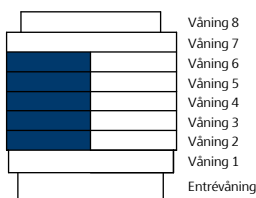


Skala 1:100

Takhöjd cirka 2,6 m. 2,4 m i hall och badrum  
Bröstningshöjd 600 mm om inget annat anges

## Teckenförklaring

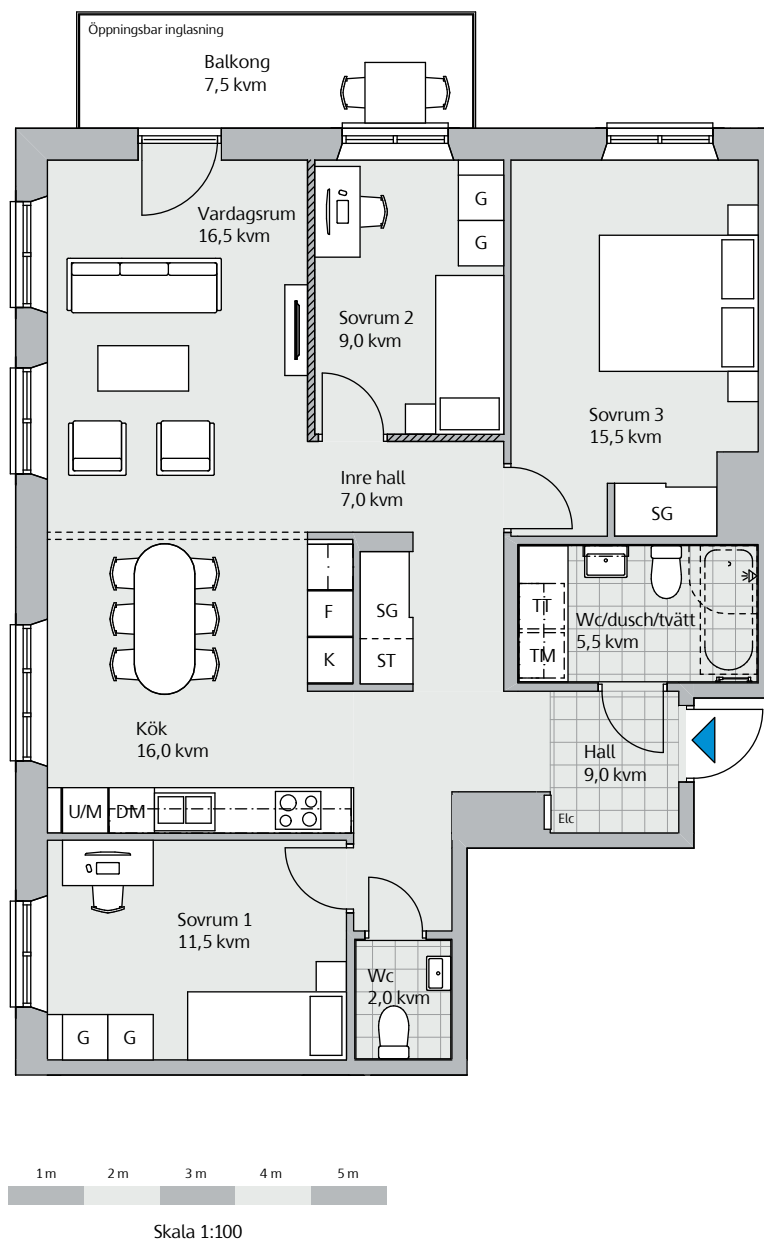
|     |                    |       |                                 |
|-----|--------------------|-------|---------------------------------|
| DM  | Diskmaskin         | ST    | Städskåp/städ i SG              |
| Elc | Elcentral          | TM    | Tvättmaskin                     |
| F   | Frys               | TT    | Torktumlare                     |
| G   | Garderob           | U/M   | Ugn/mikro i högskåp             |
| K   | Kyl                | BH    | Bröstningshöjd                  |
| K/F | Kyl/frys           | - - - | Väggskåp/klädstång              |
| Klk | Klädkammare        | ▨     | Frånvalsvägg                    |
| KM  | Kombimaskin        | ===== | Tillvalsvägg, glasparti         |
| M   | Mikro i väggskåp   |       |                                 |
| SG  | Skjuddörrsgarderob |       |                                 |
|     |                    |       | Badkar enligt ritning (tillval) |





# Våning 1, 4 rok, 96 kvm

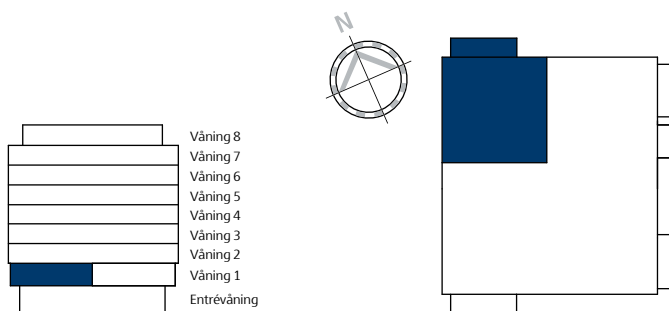
## Lägenhet 1101



Takhöjd cirka 3,0 m. 2,4 m i hall och badrum  
Bröstningshöjd 600 mm om inget annat anges

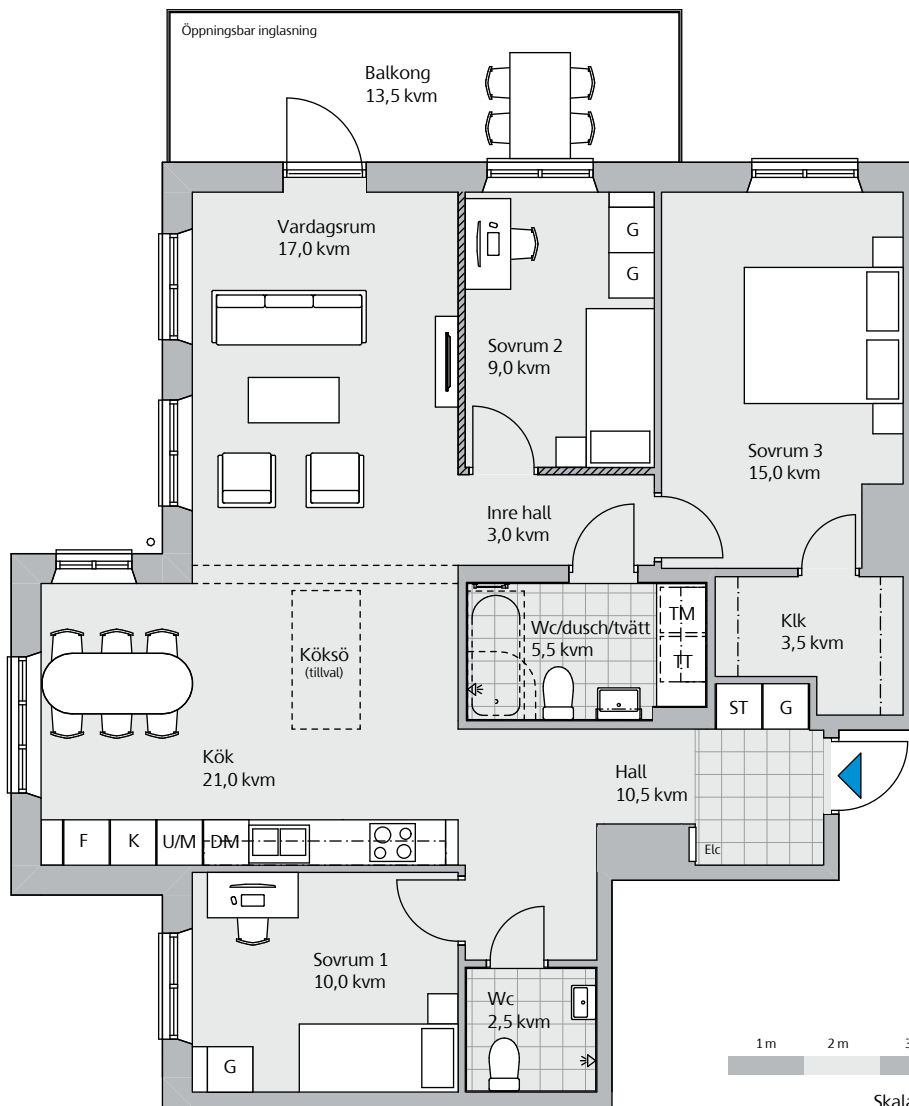
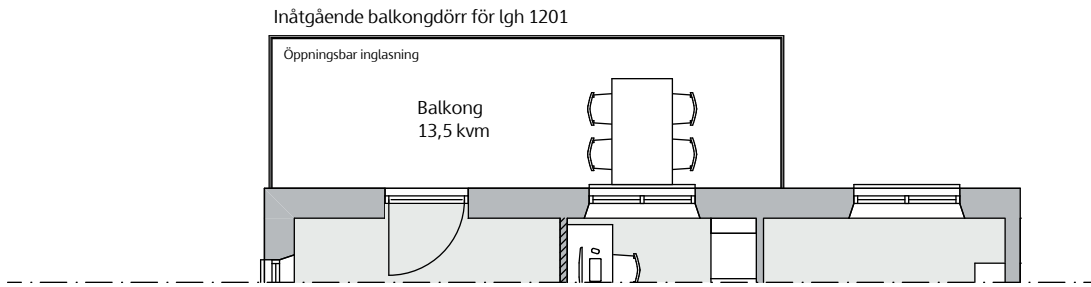
### Teckenförklaring

|     |                    |                                 |                         |
|-----|--------------------|---------------------------------|-------------------------|
| DM  | Diskmaskin         | ST                              | Städskåp/städ i SG      |
| Elc | Elcentral          | TM                              | Tvättmaskin             |
| F   | Frys               | TT                              | Torktumlare             |
| G   | Garderob           | U/M                             | Ugn/mikro i högskåp     |
| K   | Kyl                | BH                              | Bröstningshöjd          |
| K/F | Kyl/frys           | - - -                           | Väggskåp/klädstång      |
| Klk | Klädkammare        | ▨                               | Frånvalsvägg            |
| KM  | Kombimaskin        | ----                            | Tillvalsvägg, glasparti |
| M   | Mikro i väggskåp   |                                 |                         |
| SG  | Skjutdörrsgarderob | Badkar enligt ritning (tillval) |                         |



# Våning 2-6, 4 rok, 103,5 kvm

## Lägenhet 1201, 1301, 1401, 1501 och 1601

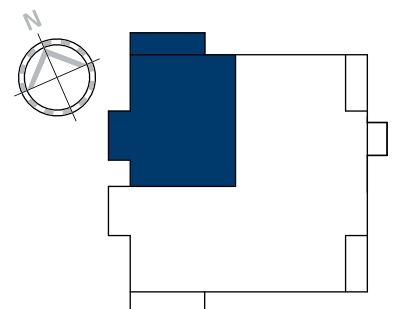
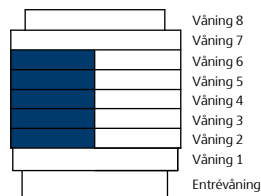


Skala 1:100

Takhöjd cirka 2,6 m. 2,4 m i hall och badrum  
Bröstningshöjd 600 mm om inget annat anges

### Teckenförklaring

|     |                    |       |                                 |
|-----|--------------------|-------|---------------------------------|
| DM  | Diskmaskin         | ST    | Städskåp/städ i SG              |
| Elc | Elcentral          | TM    | Tvättmaskin                     |
| F   | Frys               | TT    | Torktumlare                     |
| G   | Garderob           | U/M   | Ugn/mikro i högskåp             |
| K   | Kyl                | BH    | Bröstningshöjd                  |
| K/F | Kyl/frys           | - - - | Väggskåp/klädstång              |
| Klk | Klädkammare        | ▨     | Frånvalsvägg                    |
| KM  | Kombimaskin        | ----  | Tillvalsvägg, glasparti         |
| M   | Mikro i väggskåp   |       |                                 |
| SG  | Skjuddörrsgarderob |       |                                 |
|     |                    |       | Badkar enligt ritning (tillval) |

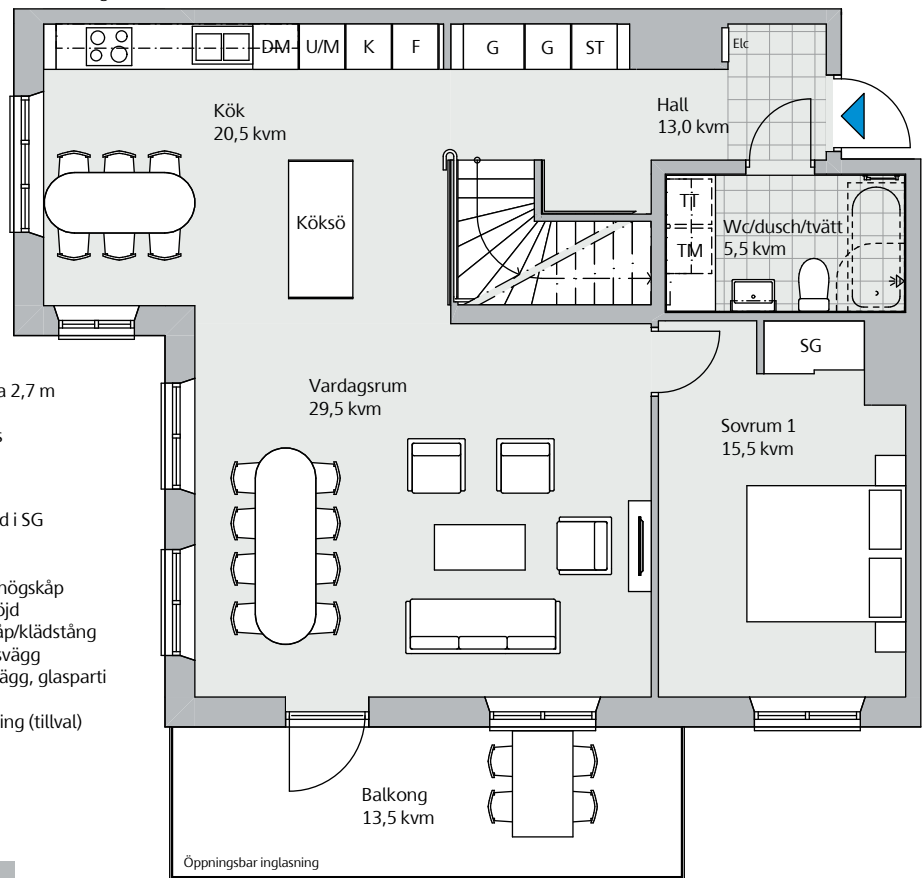




# Etage, våning 7-8, 4 rok, 138,5 kvm

## Lägenhet 1705

Entréväning 87,5 kvm



Takhöjd våning 7 cirka 2,6 m och våning 8 cirka 2,7 m  
 Takhöjd 2,4 m i hall och badrum  
 Bröstningshöjd 600 mm om inget annat anges

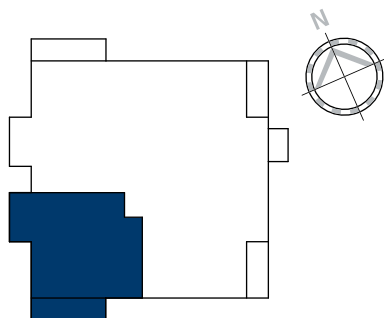
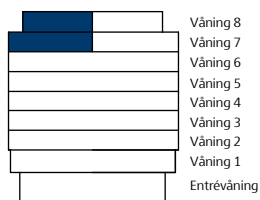
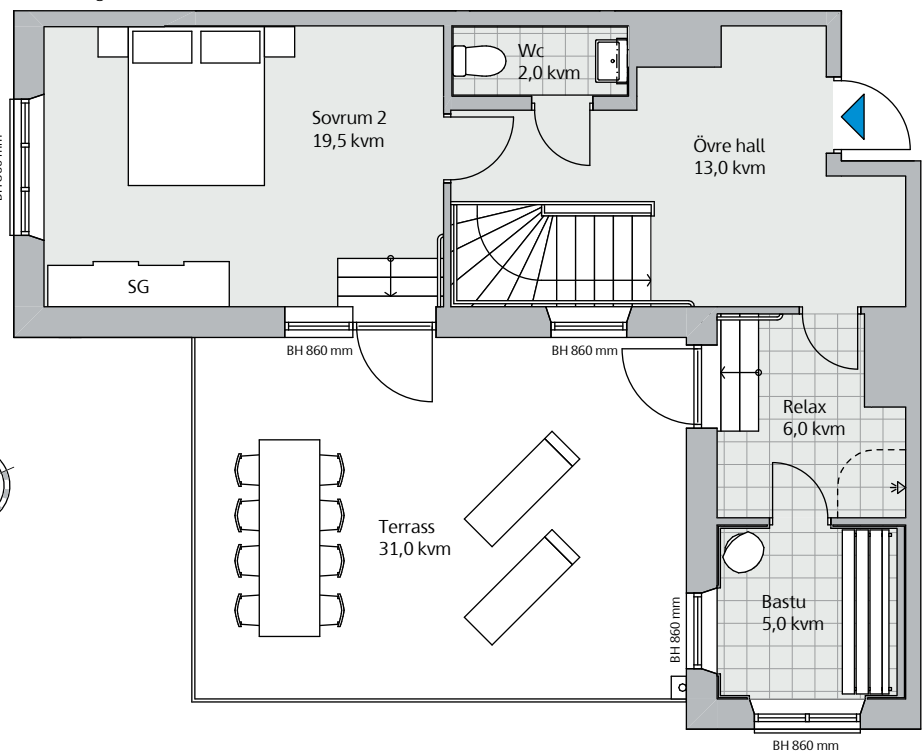
### Teckenförklaring

- |                       |                                 |
|-----------------------|---------------------------------|
| DM Diskmaskin         | ST Städsåp/städ i SG            |
| Elc Elcentral         | TM Tvättmaskin                  |
| F Frys                | TT Torktumlare                  |
| G Garderob            | U/M Ugrn/mikro i högskåp        |
| K Kyl                 | BH Bröstningshöjd               |
| K/F Kyl/frys          | --- Väggskap/klädstäng          |
| Klk Klädkammare       | ▨ Frånvalsvägg                  |
| KM Kombimaskin        | ----- Tillvalsvägg, glasparti   |
| M Mikro i väggskap    |                                 |
| SG Skjutdörrsgarderob | Badkar enligt ritning (tillval) |



Skala 1:100

Övervåning 51,0 kvm



# Bo med bastu mitt i stan



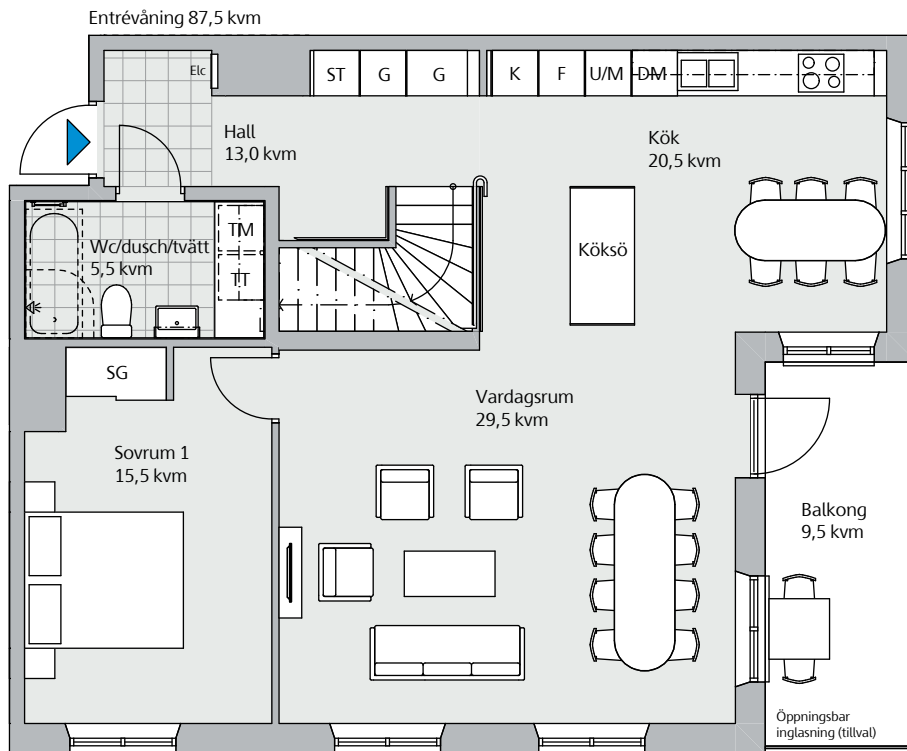
1701, 5 rok 171 kvm etage. Bilden är en inspirationsbild och innehåller tillval.





# Etage, våning 7-8, 4 rok, 143 kvm

## Lägenhet 1704



Takhöjd våning 7 cirka 2,6 m  
och våning 8 cirka 2,7 m  
Takhöjd 2,4 m i hall och badrum  
Bröstningshöjd 600 mm om inget  
annat anges

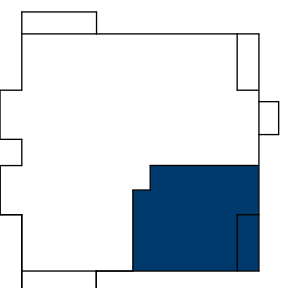
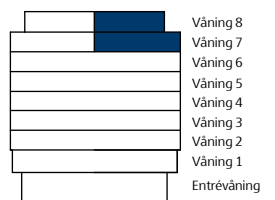
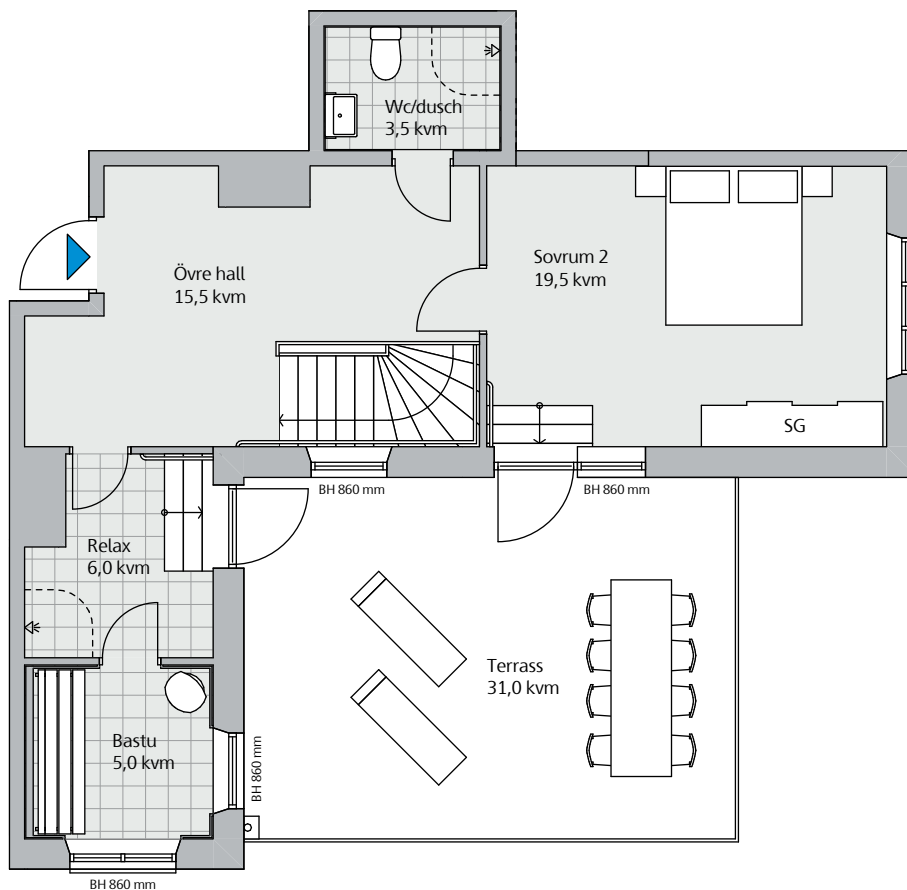
### Teckenförklaring

- DM Diskmaskin
- Elc Elcentral
- F Frys
- G Garderob
- K Kyl
- K/F Kyl/frys
- Klk Klädkammare
- KM Kombimaskin
- M Mikro i väggskåp
- SG Skjutdörrsgarderob
- ST Städskåp/städ i SG
- TM Tvättmaskin
- TT Torktumlare
- U/M Ugn/mikro i högskåp
- BH Bröstningshöjd
- - - Väggskaåp/klädstång
- ▨ Frånvalsvägg
- ⋯ Tillvalsvägg, glasparti

Badkar enligt ritning (tillval)



Skala 1:100



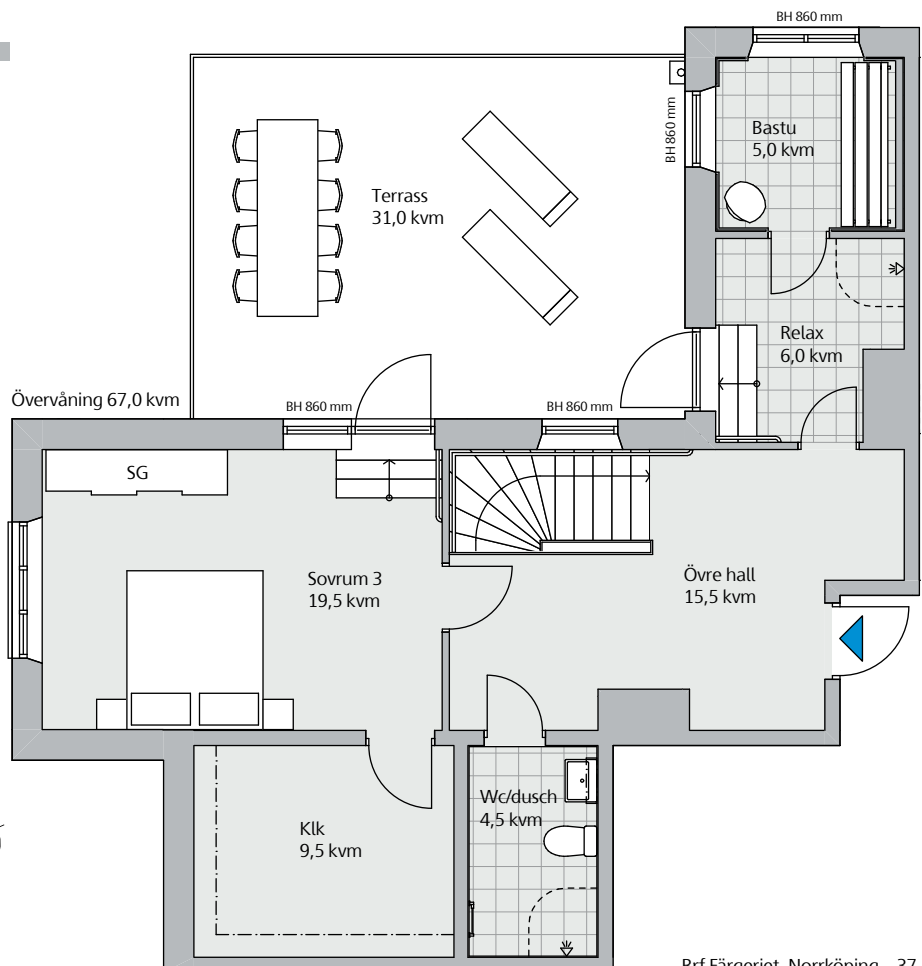
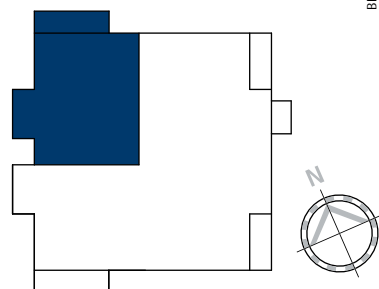
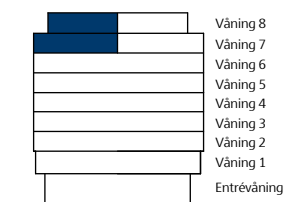
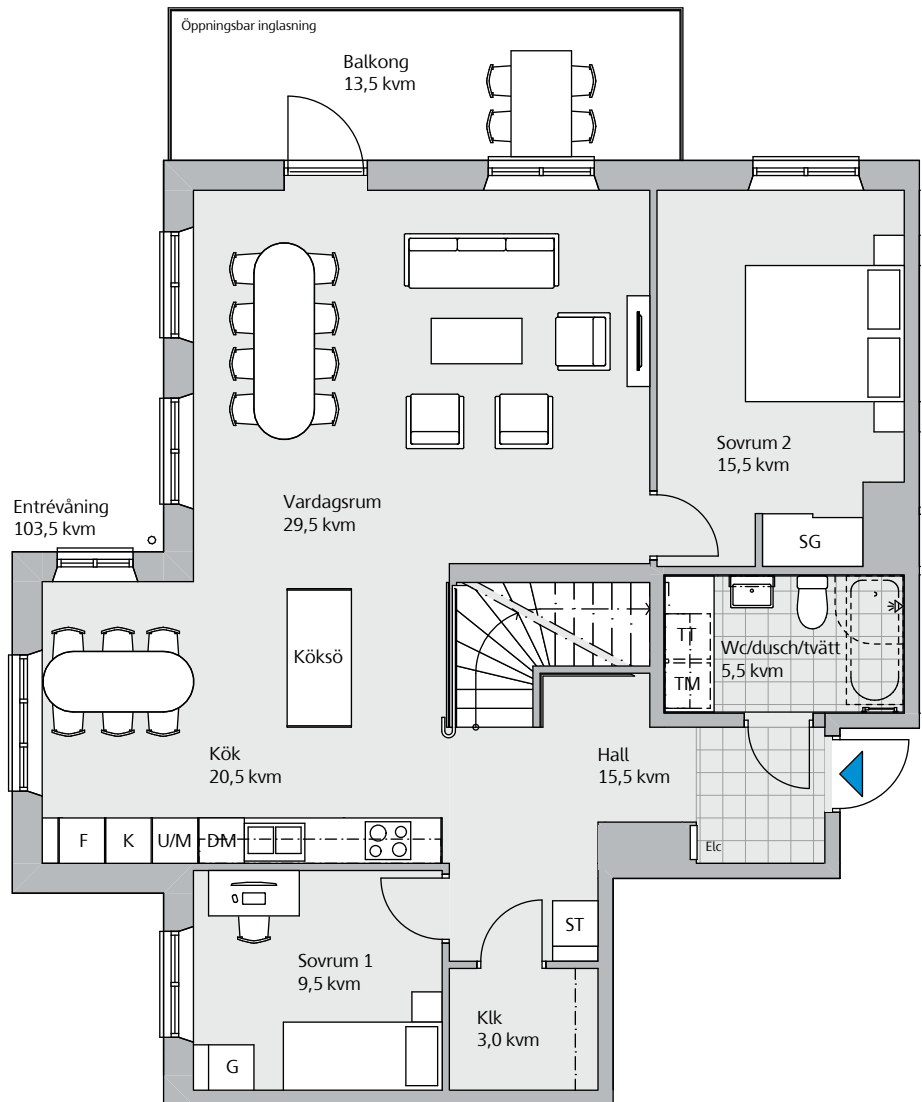
# Etage, våning 7-8, 5 rok, 171 kvm Lägenhet 1701

Takhöjd våning 7 cirka 2,6 m  
och våning 8 cirka 2,7 m  
Takhöjd 2,4 m i hall och badrum  
Bröstningshöjd 600 mm om inget  
annat anges

## Teckenförklaring

- DM Diskmaskin
- Elc Elcentral
- F Frys
- G Garderob
- K Kyl
- K/F Kyl/frys
- Klk Klädkammare
- KM Kombimaskin
- M Mikro i väggskåp
- SG Skjutdörrsgarderob
- ST Städskåp/städ i SG
- TM Tvättmaskin
- TT Torktumlare
- U/M Ugn/mikro i högskåp
- BH Bröstningshöjd
- - - - - Väggskaåp/klädstång
- ▨ Frånvalsvägg
- ⋯⋯⋯ Tillvalsvägg, glasparti

Badkar enligt ritning (tillval)





Vakna upp i hjärtat av  
industri landskapet, mitt stan



1701, 5 rok 171 kvm etage. Bilden är en inspirationsbild och innehåller tillval.









# En tryggare affär för dig

## Försäkringen Skanska GodAffär

**Skanska GodAffär** är ett skräddarsytt trygghetspaket för dig som köper ett hem från oss. Det innebär bland annat att du får en försäkring som hjälper dig om du får svårt att sälja din gamla bostad och står med dubbla boendekostnader. Försäkringen gäller för alla som är angivna som köpare i förhandsavtalet, upplåtelseavtalet, överlåtelseavtalet, entreprenadkontraktet eller köpekontraktet. Maxersättning vid dubbla boendekostnader är 10 000 kr per månad och försäkringen gäller för ditt nya hem upp till 12 månader från tillträde.

Förutom försäkringen ger dig Skanska GodAffär möjlighet att mot en mindre kostnad skjuta upp tillträdet av den nya bostaden i upp till tre månader

Dessutom har du som tecknat ett förhandsavtal för en bostadsrätt en extra trygghet om du skulle bli sjuk eller arbetslös i 3 månader. Det innebär att du aldrig riskerar att förlora mer än ditt förskott på 2,5 procent av din insats, samt kostnaden för eventuella tillval om du inte kan fullfölja köpet på grund av sjukdom eller arbetslöshet. Mer information och villkor hittar du på vår hemsida [skanska.se/godaffar](http://skanska.se/godaffar).

## Kvalitetsmärkningen Trygg BRF

Skanska, och ett flertal andra stora bostadsaktörer, står bakom kvalitetsmärkningen **Trygg BRF**.

Trygg BRF främjar en sundare och mer transparent bostadsmarknad, och märkningen innebär att du som bostadsköpare ska ha möjlighet att jämföra ekonomiska åtaganden och förutsättningar mellan olika bostadsrättsföreningar – och veta att du gör ett riktigt tryggt köp utan överraskningar.

Genom att ge insyn i bostadsrättsföreningars ekonomi, nyckeltal och tydliga avtal så gynnar Trygg BRF dig som bostadsköpare men också seriösa bostadsproducenter, kreditgivare och samhället. Läs mer på [tryggbostadsrattsmarknad.se](http://tryggbostadsrattsmarknad.se)



## Så här går det till att köpa nybyggt

Vi vet att det kan kännas som en lång resa från obruten mark till ett färdigt hem men vårt mål är att vägen dit ska bli så trygg som möjligt.

Här kan du läsa om hur det går till steg för steg. Mer information hittar du på vår hemsida. Det ska vara enkelt att flytta till ett nytt hem.



### 1. Intresseanmälan

Hittar du en lägenhet som är intressant så kan du lämna in en intresseanmälan vid någon av våra visningar eller på hemsidan.



### 2. Personligt möte

Boka ett personligt möte och gå igenom all information med oss i lugn och ro.



### 3. Skriva avtal

När du har bestämt dig skriver du på ett förhandsavtal och betalar ett förskott.



### 4. Välja inredning

En av de stora fördelarna med att köpa nybyggt är att du får välja inredning, vitvaror och annat som gör att hemmet passar just dig.



### 5. Huset byggs

Under byggtiden ordnar vi visningar och möten där du bland annat får träffa dina nya grannar.



### 6. Besiktning och inflyttning

När lägenheten är färdig gör vi en gemensam slutbesiktning. Sedan är det äntligen dags att flytta in!

# Rums- och byggnadsbeskrivning

## Materialval

| Rum                    | Golv                   | Väggar           | Tak        | Inredning  |
|------------------------|------------------------|------------------|------------|--|
| Hall                   | Klinker enligt ritning | Målat vitt       | Målat vitt | Skåpsinredning enligt ritning                            |
| Kök                    | Ekparkett, 3-stav      | Målat vitt       | Målat vitt | Skåpsinredning enligt ritning<br>Utrustning enligt nedan |
| Vardagsrum             | Ekparkett, 3-stav      | Målat vitt       | Målat vitt |  |
| Sovrum                 | Ekparkett, 3-stav      | Målat vitt       | Målat vitt | Skåpsinredning enligt ritning                            |
| Klädkammare/<br>förråd | Ekparkett, 3-stav      | Målat vitt       | Målat vitt | Hylla med klädstång                                      |
| Wc/dusch/tvätt         | Klinker                | Kakel            | Målat vitt | Utrustning enligt nedan                                  |
| Bastu/relax/dusch      | Klinker                | Asp-panel/kakel* | Målat vitt | Utrustning enligt nedan                                  |

\* Asp-panel i bastu, kakel i duschavdelning

## Allmänna utrymmen

| Rum      | Golv              | Väggar     | Tak        | Inredning                              |
|----------|-------------------|------------|------------|--|
| Trapphus | Terrazzo          | Målade     | Målat vitt | Postboxar, informationstavla, sittbänk |
| Förråd   | Dammbunden betong | Målat vitt | Målat vitt | Hylla med klädstång                    |

## Utrustning

|                       |   |
|-----------------------|---|
| <b>Kök</b>            | Skåpsinredning från Marbodal enligt ritning med släta vita målade luckor. Rostfri diskho med engreppsblendare. Bänkskiva av laminat. Ugn och mikro i högskåp alternativt mikro i väggskåp och ugn under håll enligt ritning. Håll, kolfilterfläkt, integrerad diskmaskin, kyl och frys alternativt kyl/frys enligt ritning. Vita vitvaror, Siemens. Spotlights under väggskåp i kök, dimbara. |
| <b>Wc/dusch/tvätt</b> | Golvstående wc-stol. Kommod och spegelskåp med LED belysning, INR. Handdukskrokar och toalettpappershållare. Vikbara duschväggar, INR. Blandare till tvättställ och dusch, Mora. Väggskåp, INR och laminatbänk över tvättdelen, Marbodal, enligt ritning. Tvättmaskin och torktumlare alternativt kombimaskin, Siemens.   |
| <b>Wc/dusch</b>       | Golvstående wc-stol, handfat och spegel. Vikbara duschväggar, INR.  |
| <b>Wc</b>             | Golvstående wc-stol, handfat och spegel.  |
| <b>Bastu/relax</b>    | Vikbara duschväggar, INR.   |

Ytterligare information om material, utrustning och inredningsval kommer att redovisas i en personlig presentation. Med reservation för ändringar och leverantörsbyten. Observera att planlösningar, illustrationer och bilder i den här broschyren är exempel och att avvikelser kan förekomma.

## Byggnadsbeskrivning

---

|                                |  |
|--------------------------------|--|
| Grundläggning                  | Huset grundläggs med betongplatta på mark.   |
| Stomme                         | Betong.  |
| Takkonstruktion                | Plåt och papp, falsade plåtdetaljer.   |
| Fasader                        | Betong och puts.   |
| Uteplatser/balkonger/terrasser | Inglasning original på vissa lägenheter, möjlighet till tillval på många. Balkongplatta i prefabricerad betong, undersida målas in i fasadfärg. Takterrasser med trätrall.   |
| Väggar                         | Betong eller gips.   |
| Fönster                        | Isolerglasfönster, aluminiumbeklädd träkarm.   |
| Dörrar                         | Säkerhetsdörr med stålkarm, digitalt säkerhetslås (Yale Doorman).  |
| Rumshöjd                       | Våning 1 har takhöjd 3,0 meter med sänkt takhöjd i hall samt dusch/tvätt/wc enligt ritning.<br>Våning 2-8 har takhöjd 2,6 meter med sänkt takhöjd på vissa ställen enligt ritning.   |
| Installationer                 | Anslutna till fjärrvärmenät. Ventilation med FTX. Vattenburna radiatorer med synliga vattenledningar. Levereras med tv och bredband via fiber med tillhörande utrustning.<br>Komfortvärme i wc/dusch/tvätt men ej i wc/dusch eller wc. |
| Innergård/trädgård             | Gemensam grönskande social öppen plats med torgkänlsa som också fungerar som en gård.<br>Platsen delas med de boende vid Kvarnstorget.   |

## Standard, kvalitet och miljö

---

|                    |  |
|--------------------|--|
| BOA                | Ytor anges i BOA (boarea), beräknat enligt Svensk Standard SS 21054:2009.<br>Reservationer för förändringar med hänsyn till utformning av schakt, innerväggar etc. |
| Kvalitet och miljö | Skanska Sverige AB är kvalitetscertifierade enligt ISO 9001 och miljöcertifierade enligt ISO 14001.  |
| Miljömärkning      | Brf Färgeriet kommer att miljömärkas enligt Svanen 3089 0029.  |



## Försäkring och garanti

---

### Skanska Sverige ABs ansvar för kostnader avseende ev osålda bostadsrätter

Efter färdigställandet svarar Skanska Sverige AB för de kostnader som belöper på eventuella bostadsrättslägenheter som ej upplåtits med bostadsrätt. Är de efter sex månader fortfarande osålda köper Skanska Sverige AB bostadsrätterna ifråga och svarar därigenom, som bostadsrättshavare även fortsättningsvis för de avgifter som belöper på lägenheten.

### Entreprenadgaranti

Bostadsrättsföreningens garantitid är fem år. Vid entreprenadens färdigställande och efter två år sker en besiktning av en opartisk besiktningsman. Efter två år genomförs en så kallad tvåårsbesiktning/syn av hela projektet. De fel som besiktningsmannen noterar och för vilka Skanska Sverige AB är ansvarig, åtgärdas av Skanska Sverige AB inom en av besiktningsmannen fastställd tidsperiod.

Ytterligare information om material, utrustning och inredningsval kommer att redovisas i en personlig presentation. Med reservation för ändringar och leverantörsbyten. Observera att planlösningar, illustrationer och bilder i den här broschyren är exempel och att avvikelser kan förekomma.



Skanska Sverige AB  
www.skanska.se/bostad  
Box 1012  
581 10 Linköping  
Telefon: 020-310 310  
nyahem.kundtjanst@skanska.se

## Välkommen till Skanska

Letar du efter ett nytt hem? Då har du en spännande tid framför dig. En flytt kan ofta vara den förändring vi behöver i livet; när familjen växer, barnen flyttar hemifrån, du byter jobb eller vill bli sambo. Oavsett vad dina skäl är, så är vi väldigt glada över att du funderar på att välja ett miljömärkt hem. Vi Svanenmärker nämligen alla våra nya bostäder. Allt för att du ska få ett tryggt och miljövänligt boende.

Läs mer om Färgeriet på  
[skanska.se/fargeriet](https://skanska.se/fargeriet)