

Hitta ditt utvalda hem i Nya Hovås

Galleriet, Nya Hovås

SKANSKA



Välkommen till Galleriet! Ett helt nytt kvarter som likt en orörd canvas reser sig mitt i populära Nya Hovås. En unik plats där du får vara med och dra de allra första penseldragen. Oavsett om du suktar efter en etta med extra hög takhöjd eller en rymlig takvåning med solsäker terrass, är chansen stor att du hittar ditt drömobjekt just här. I Galleriet finner du utvalda hem som, precis som området i sig, har en alldeles speciell attraktionskraft. Välkommen att hitta ditt nya hem redan nu!



Njut av en utsökt vardag i Nya Hovås



Visst är det något speciellt med Nya Hovås? Här njuter du av närheten till havet lika mycket som närheten till stan. Samtidigt bjuder området på både stadsvibb och småstadscharm, med gott om lokala smultronställen på promenadavstånd.

I Nya Hovås är den nygräddade croissanten på morgonkvisten aldrig längre än ett infall bort. Här hittar du både matbutik och apotek nära inpå, men även ett uppskattat utbud av butiker, caféer och restauranger. För dig som bor här är det lätt att njuta lite extra av livet, varje dag.

Som när du plötsligt känner för att dela en påse räkor på balkongen en ljummen fredagkväll. Då är det bara att slinka in hos den lokala fiskhandlaren på vägen hem.

Vill du ta dig vidare in till city så har du cirka 20 minuter in till Linnéplatsen med buss. Pendlingsmöjligheterna är goda och bussarna går med jämna mellanrum. För att inte tala om närheten till havet vid Stora Amundön. Att kunna hoppa på cykeln och ta det första salta doppet innan barnfamiljerna hittat dit, det är livskvalitet få förunnad.



Soliga balkonger
och sköna terrasser







Inspirationsbild

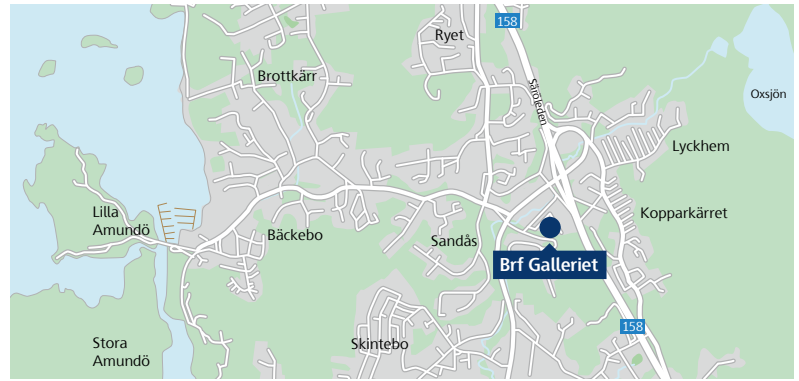
Ett kvarter att längta till

Galleriet är för dig som vill ha ut det mesta, och det bästa, av Nya Hovås. Här växer ett spännande kvarter fram, där traditionell och modern arkitektur smälter samman och bildar en attraktiv helhet. En unik plats att känna stolthet över när vännerna kommer förbi, i en harmonisk miljö som det är lätt att längta hem till.

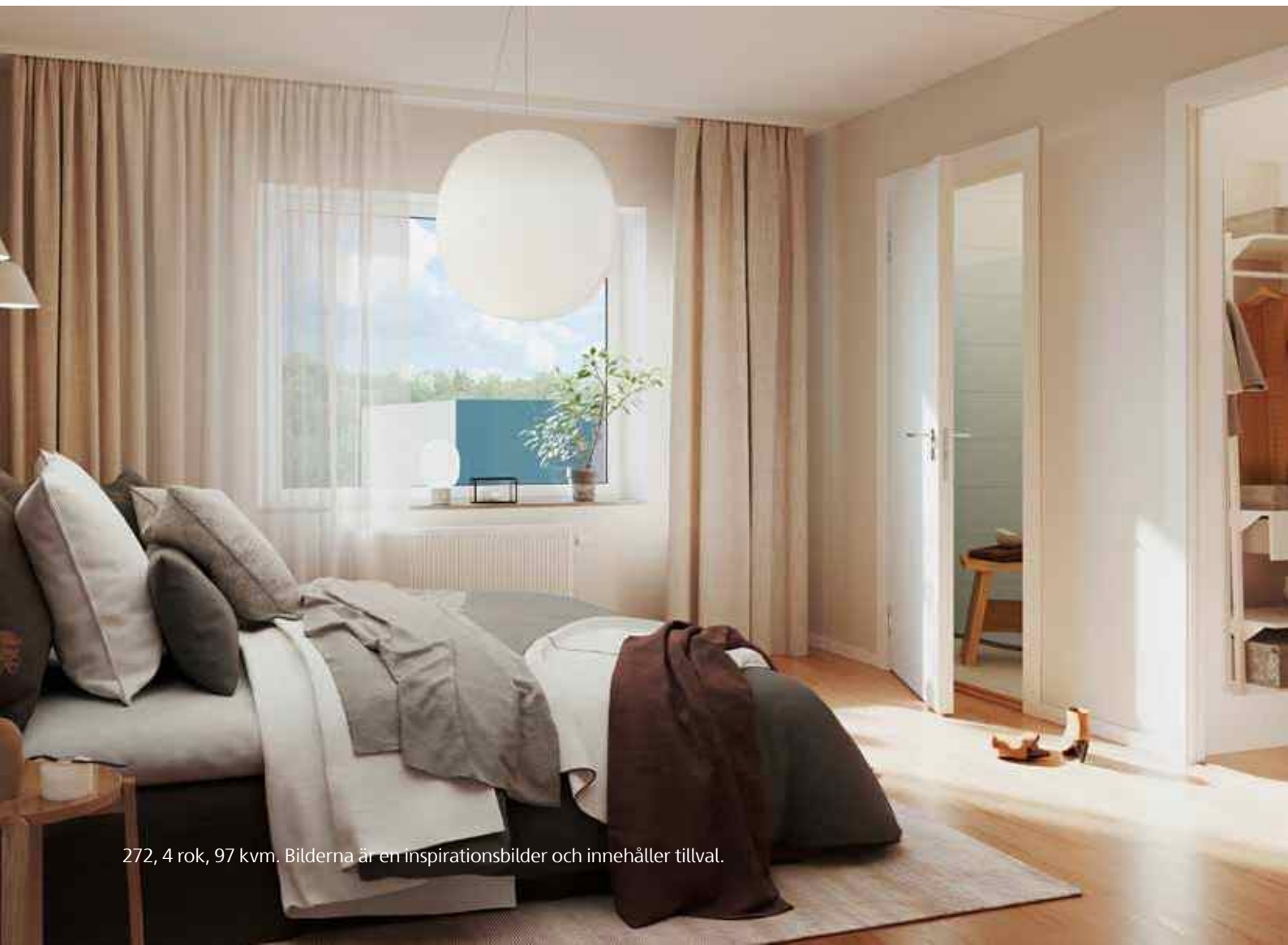
Kring en grön oas av växtlighet, reser sig Galleriets fyra huskroppar. De gedigna tegelfasaderna på hus ett, två och tre skapar en spännande kontrast till hus fyra

släta och vita fasader, som har fått hämta inspiration från en omålad målarduk. Stilmässigt tillför byggnaderna en modern industrikänsla till närområdet och samspelar fint med det välkända Kodakhuset på andra sidan gatan.

Den mysiga innergården som ramas in av husen blir snabbt en favoritplats för både avkoppling och umgänge, med sin grönskande pergola i mitten. Platsen blir även en vacker del av utsikten från balkongerna runt omkring.



Inspirationsbild



272, 4 rok, 97 kvm. Bilderna är en inspirationsbilder och innehåller tillval.

Ljusa rum med plats att leva



Hur ser ditt drömhjem ut? I Galleriet finns allt från välplanerade ettor med läcker takhöjd till generösa fyror med härliga terrasser, för att leva upp till dina önskemål och behov. Här kan du få ett extra stort sovrum med svitkaraktär, där både badrum och kläd-kammare ligger i direkt anslutning. Dessutom är flera av hemmen utrustade med hemmakontor. En dröm för dig som vill kunna jobba bekvämt och ostört hemifrån.

Oavsett storlek, så har nästan alla hem i Galleriet en rymlig balkong, uteplats eller terrass. Här finns gott om plats för middagar när vännerna kommer förbi. Även inuti skapar de öppna eller halvöppna planlösningarna en social miljö, där du kan preppa helgpastan samtidigt som du är en del av småpratet i soffan.

Inredningen präglas av sobra naturmaterial i vitt, beige och grått. Köket har släta, vita köksluckor och om du fortsätter till badrummet är det samma tema där. Väggarna är helkaklade och på golvet ligger klinker. I samtliga hem finns såklart egen tvättmaskin och torktumlare eller kombimaskin.

För att du ska kunna sätta din personliga prägel på hemmet finns också många olika inredningsval och tillval. Titta igenom alternativen noga på vår hemsida och fundera över dina favoriter i lugn och ro. Har du frågor eller funderingar så finns våra kundansvariga alltid här och hjälper dig hela vägen fram.

Njut av öppna ytor och sociala planlösningar



272, 4 rok, 97 kvm. Bilden är en inspirationsbild och innehåller tillval.



För en hållbar helhetssyn

Skanskas målsättning är att vara ett av världens ledande företag inom miljöhänsyn. Det präglar hela vårt arbetssätt. Kompetens och erfarenheter på olika områden samlas i en kunskapsbank som vi kallar för Grönt Initiativ. Därmed kan lärdomar och lösningar från Växjö eller Stockholm ge sitt avtryck när vi bygger stora infrastrukturprojekt i till exempel New York eller London. Det handlar om materialval, transportlösningar, produktionsprocesser och allt annat som kan påverka miljön. Vi strävar alltid efter att använda förnybar energi under byggtiden. Vi har en kemikaliedatabas som är unik för branschen och att allt trä som används i våra projekt kommer från hållbara skogsbruk.

Att tänka grönt innebär också att vi ser bortom själva produktionen. Det är lika viktigt att våra hus och kontor är energieffektiva genom hela sin livslängd. Vårt huvudkontor i Stockholm ligger granne med ett bostadshus som också är byggt av oss. Där använder vi spillvärme från kontoret för att värma upp hemmen som ligger intill.

Under de senaste åren har vårt hållbarhetsarbete utvecklats och fått en ny dimension – social hållbarhet. Det handlar om hur vi kan skapa ett bättre samhälle för alla. Uttrycket social hållbarhet är lika brett som det är viktigt. Trygghet och säkerhet i våra boendemiljöer präglar utformningen av innergårdar och placering av belysning. Hälsa och välbefinnande är en viktig del när vi ser på våra kunders behov av till exempel närhet till omsorg, service och kommunikationer. Vi har också kommit långt i arbetet med att skapa mångfald. Att skapa ett öppet och tolerant samhälle. Vi vill ha levande stadsdelar där arbetsplatser, skolor och bostäder ingår i en balanserad mix. Vi vill att gestaltning och utformning av hus och kvarter berikar människors liv, utanför husets väggar. Dessutom tycker vi det är viktigt att alla ska få vara med! Att hjälpa dem som står utanför arbetsmarknaden att få jobb. Resan mot en hållbar framtid har knappt börjat. Men vi tror att vi kan göra skillnad.



Skanskas
Gröna
Initiativ

Bo Svanenmärkt i Galleriet

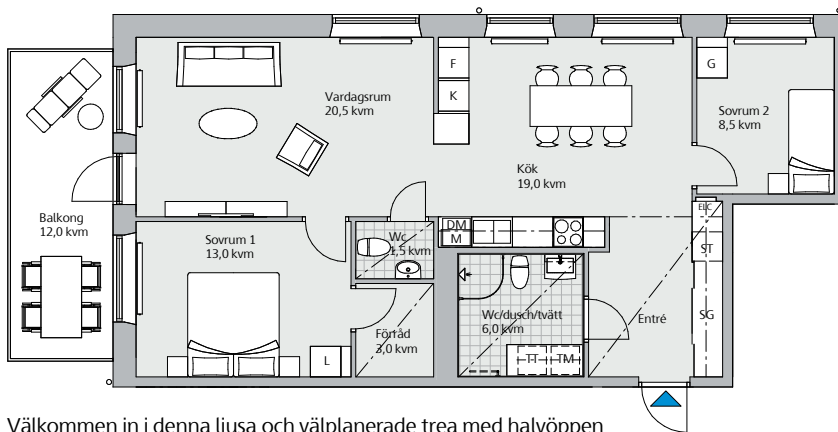
Vi Svanenmärker alla våra nya hem. Det innebär att de uppfyller Svanens hårda krav på materialval och byggprocess. Utöver detta har vi utrustat Galleriet med en rad andra funktioner som hjälper till att bidra till ett mer hållbart samhälle. Huset värms upp med bergvärme som är snäll mot miljön. En grön innergård för rekreation och biologisk mångfald, solceller på taket, snålspolande kranar och miljövänliga vitvaror är några andra exempel. Dessutom har du tillgång till ett samfällighetsgarage utrustat med laddstolpar som gör livet enklare för dig med elbil.

Miljöarbetet är också en hälsofråga. Vi vill att du ska må bra och känna dig trygg med att bo i ett hem från Skanska. Vi arbetar för att säkerställa att du får ett gott inomhusklimat genom att systematiskt planera, mäta och kontrollera de bostäder vi bygger.

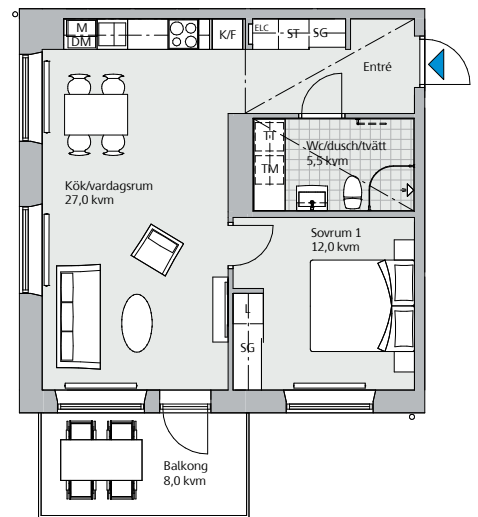
- Snålspolande kranar och duschar
- Vitvaror energiklass A+ (torktumlare undantaget)
- Energieffektiva fönster och fasad
- Individuell mätning och debitering av el
- Bergvärmepump
- Solceller
- FX-system (återvinning av värme i ventilationsluft)
- Grön innergård för rekreation och biodiversitet
- Extra fraktioner för sopsortering
- Koldioxidberäkning
- Laddstolpar för elbil

Hitta ett hem för dig

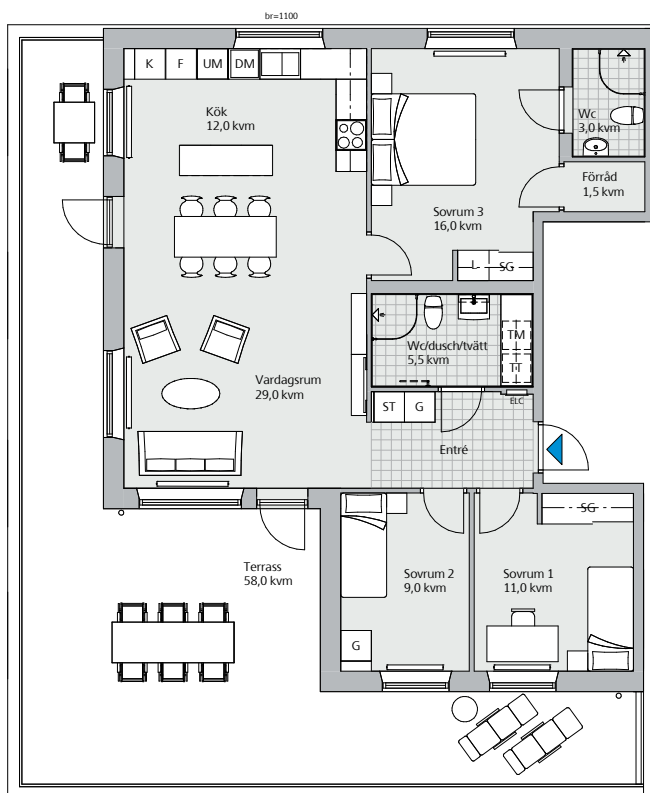
När vi ritat lägenheter är det viktigt att de blir anpassade efter din vardag och dina behov. Nedan ser du några utvalda planlösningar i Galleriet.



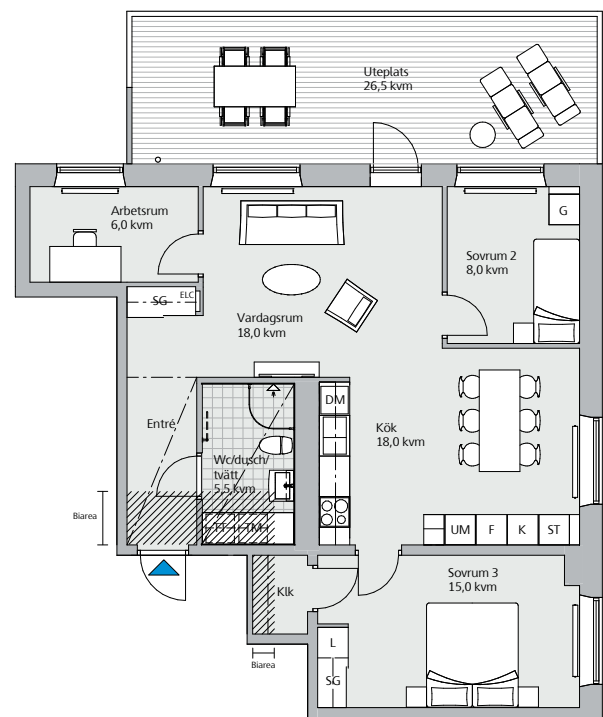
Välkommen in i denna ljusa och välplanerade trea med halvöppen planlösning. Här har du tillgång till en stor balkong med kvällssol som blir ett extra rum för middagar och avkoppling under sommarhalvåret. Dessutom underlättas vardagen av både gäst-wc och bra förvaring.



I den här ljusa och sociala tvåan finns gott om plats för både matlagning och umgänge när vännerna kommer förbi. Självklart blir den sköna balkongen i västerläge snabbt en favoritplats.



Kom in i den här härliga fyran med dubbla badrum, öppen planlösning och ett imponerande ljusinsläpp. På den 58 kvadratmeter stora terrassen är det bara fantasin som sätter gränserna.



Välkommen in i denna ljusa och sociala trea. Här finns ett smart arbetsrum som gör det lätt att jobba bekvämt hemifrån. Dessutom njuter du av livet med en generös uteplats som rymmer det mesta.

Enklare vardag med Skanska SmartaHem

Ett hem från Skanska är inte bara välplanerat, det kan även vara uppkopplat. Det innebär att din vardag blir lite enklare och lite tryggare. Allt från att du kan ligga i sängen och släcka lamporna i hemmet till att du kan sluta oroa dig över om du lämnade kaffebyggaren på.

Speciellt för hemmen i Galleriet är att alla är utrustade med SmartaHem baspaket vilket innebär extra bra uppkopplade lösningar. Givetvis kan du skraddarsy ett paket som passar dig och din vardag för ytterligare en extra kostnad.

Följande ingår i baspaketet:

- Tre uppkopplade vägguttag
- Två uppkopplade taklampsuttag
- Digitalt lås till ytterdörren
- Scenarioknapp
- Minst en uppkopplad brandvarnare
- Dörrsensor till balkongdörren eller ytterdörren
- Vattenläckagevakt under diskbänk
- Programmerbar basstation i elskåpet



Vägen till ett bekymmersfritt hem

När vi på Skanska utvecklar nya hem lägger vi stor vikt vid att tänka igenom alla de detaljer som tillsammans skapar ett bekymmersfritt boende.

- **Cykelförråd**
Ett låst och varmt cykelförråd gör att cykeln håller längre.
- **Cykelställ med låsmöjligheter**
Cykelställ och stölskydd på en och samma gång.
- **Individuell mätning av el**
Ger dig möjligheten att påverka din egen elkostnad.
- **Låsbart postfack i trappuppgång**
Lika uppskattat av brevbäraren som av boende som inte vill att någon obehörig kommer åt posten.
- **Parkering i garage**
- **Trygghetsbelysning på gården (typ pollare)**
Belysning på gårdar gör närmiljön vackrare och det känns tryggare att komma hem.

En del av dem har som mål att göra vardagen lite säkrare. Andra är till för att göra livet mer bekvämt.

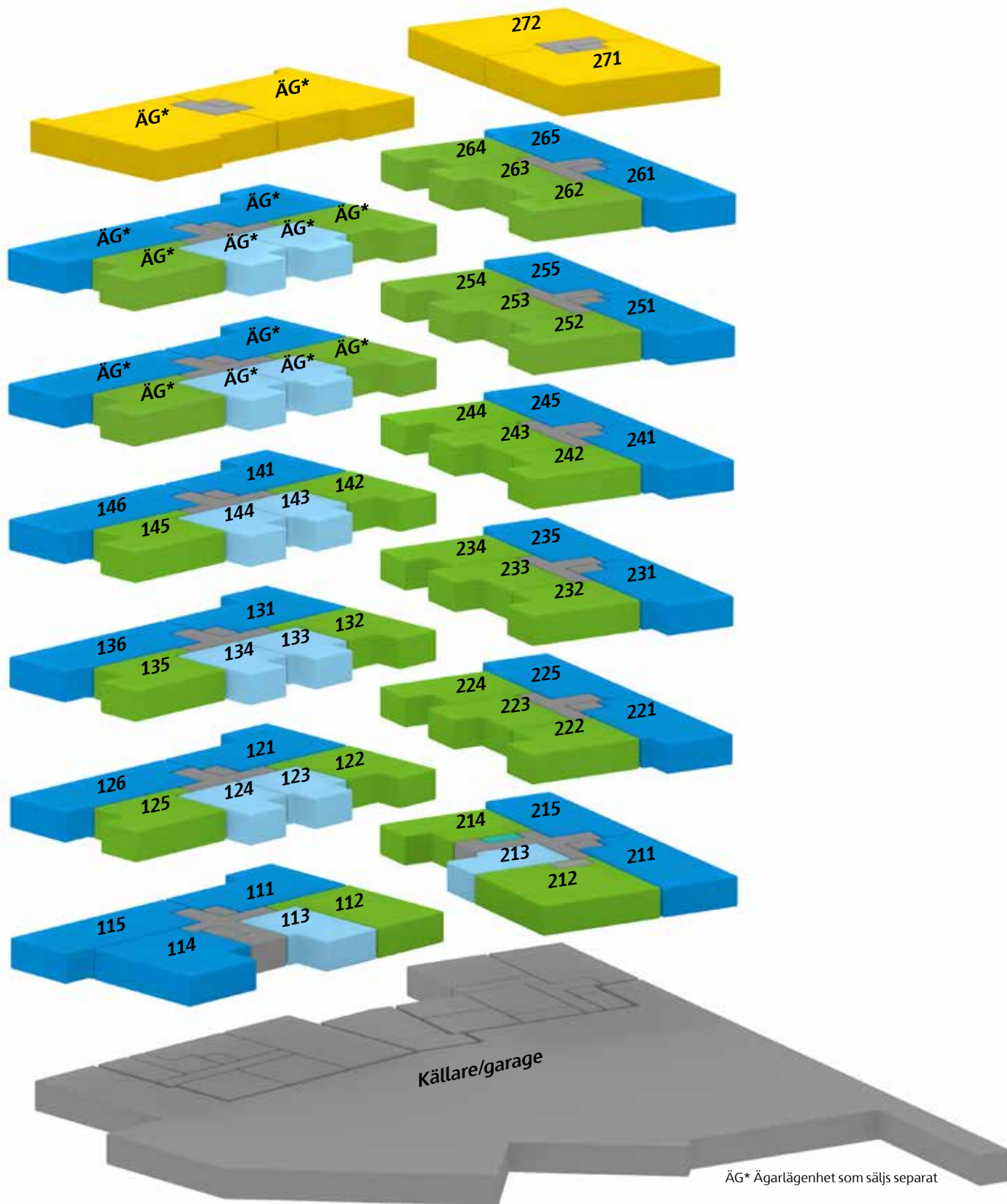
- **Soprum med fem fraktioner**
Samma sortering som under diskbänken finner du även i soprummet. Dessutom finns ett separat kärl för tidningspapper.
- **Säkerhetsdörr**
- **Säkerhetslås**
Lås som inte går att dyrka upp.
- **Barnsäker balkongdörr**
Balkongdörren har en smart barnsäkerhetsspärr för att undvika att barnen springer ut på balkongen i ett oöversiktligt ögonblick.
- **Förstärkt vägg för att hänga upp tv**
Vi har tänkt på vart det är smartast att sätta upp tv:n. Därför hittar du förstärkta väggar på utvalda platser i hemmet.
- **Tvättmaskin och torktumlare eller kombimaskin i mindre hem**

Hitta rätt läge i Galleriet

Här kan du se hur lägenheterna i Galleriet är placerade. Med hjälp av kompassrosen på planlösningssidorna kan du se vilka balkonger som får morgonsol och vilka som kommer att ha kvällssol.

Hus 1 och 2

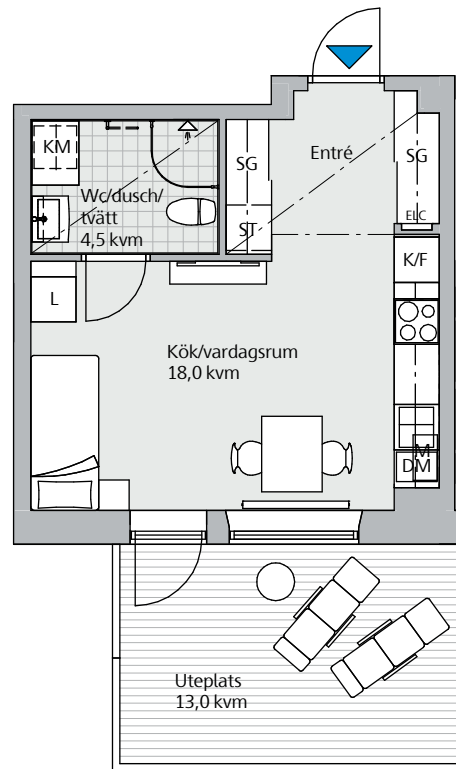
- 1 rok
- 2 rok
- 3 rok
- 4 rok



ÄG* Ägarlägenhet som säljs separat

Entréväning, 1 rok, 28,5 kvm

Lägenhet 213

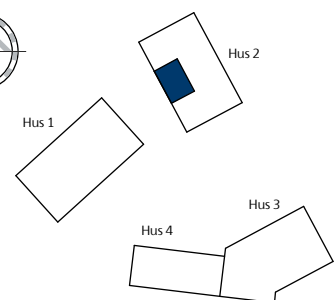
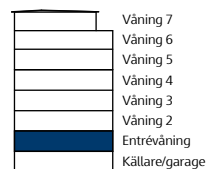


Skala 1:100

Hus 1 och 2: Takhöjd entréväning: 3,0 m. Takhöjd våning 2-7: 2,50 m
Undertak: 0,3 m under takhöjd
Bröstningshöjd 700 mm om ej annat anges

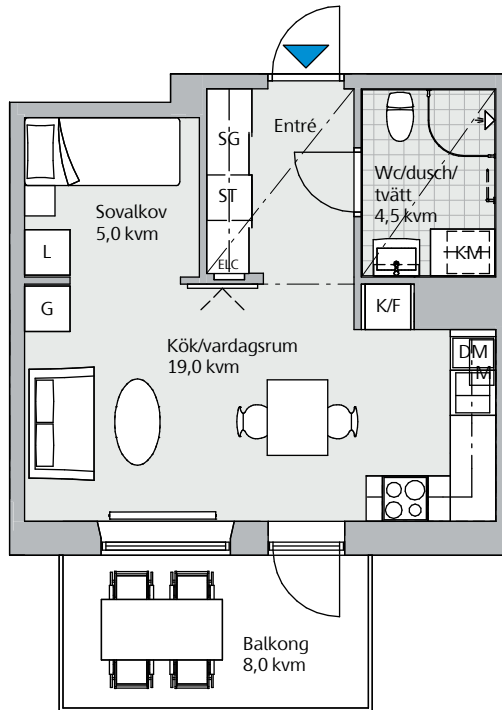
Teckenförklaring

DM	Diskmaskin	SG	Skjuddörrsgarderob
ELC	El-/multimediacentral	ST	Städsåp/städ i SG
F	Frys	TM	Tvättmaskin
G	Garderob	TT	Torktumlare
HS	Högsåp	U/M	Ugn och mikro i högsåp
K	Kyl	br	Bröstningshöjd
K/F	Kyl/frys	- - -	Undertak
Klk	Klädskåp	- - -	Väggsåp/klädstång
KM	Kombimaskin	▬	Radiator
L	Linnesåp/inredning i SG	⊠	Handdukstork (tillval)
M	Mikro i väggsåp		

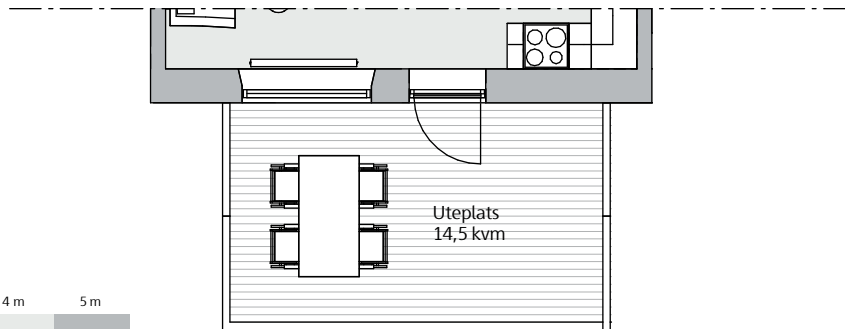


Entréväning och våning 2-4, 1 rok, 34 kvm

Lägenhet 113, 123, 133 och 143



Lägenhet 113 har uteplats

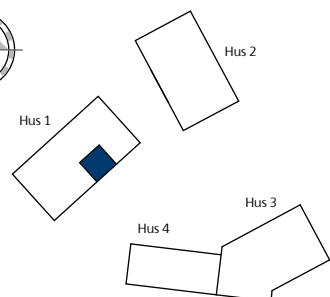
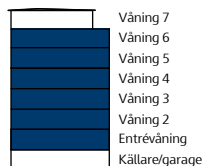


Skala 1:100

Hus 1 och 2: Takhöjd entréväning: 3,0 m. Takhöjd våning 2-7: 2,50 m
Undertak: 0,3 m under takhöjd
Bröstningshöjd 700 mm om ej annat anges

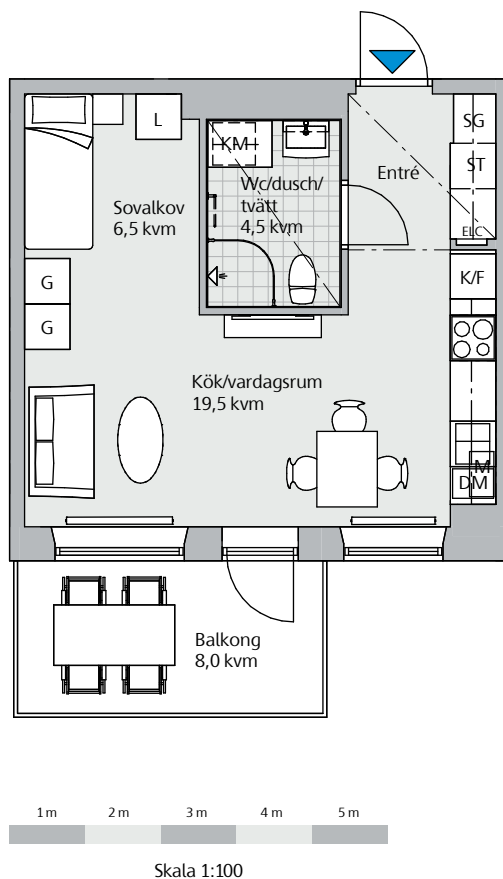
Teckenförklaring

DM Diskmaskin	SG Skjutdörrsgarderob
ELC El-/multimediacentral	ST Städskåp/städ i SG
F Frys	TM Tvättmaskin
G Garderob	TT Torktumlare
HS Högskåp	U/M Ugn och mikro i högskåp
K Kyl	br Bröstningshöjd
K/F Kyl/frys	- - - Undertak
Klk Klädkammare	- - - Väggskåp/klädstång
KM Kombimaskin	▬ Radiator
L Linneskåp/inredning i SG	⊠ Handdukstork (tillval)
M Mikro i väggskåp	



Våning 2-4, 1 rok, 34,5 kvm

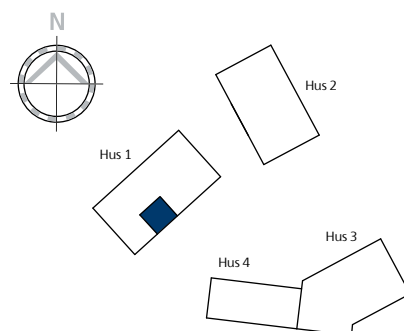
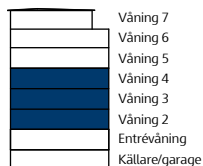
Lägenhet 124, 134 och 144



Hus 1 och 2: Takhöjd entréväning: 3,0 m. Takhöjd våning 2-7: 2,50 m
 Undertak: 0,3 m under takhöjd
 Bröstningshöjd 700 mm om ej annat anges

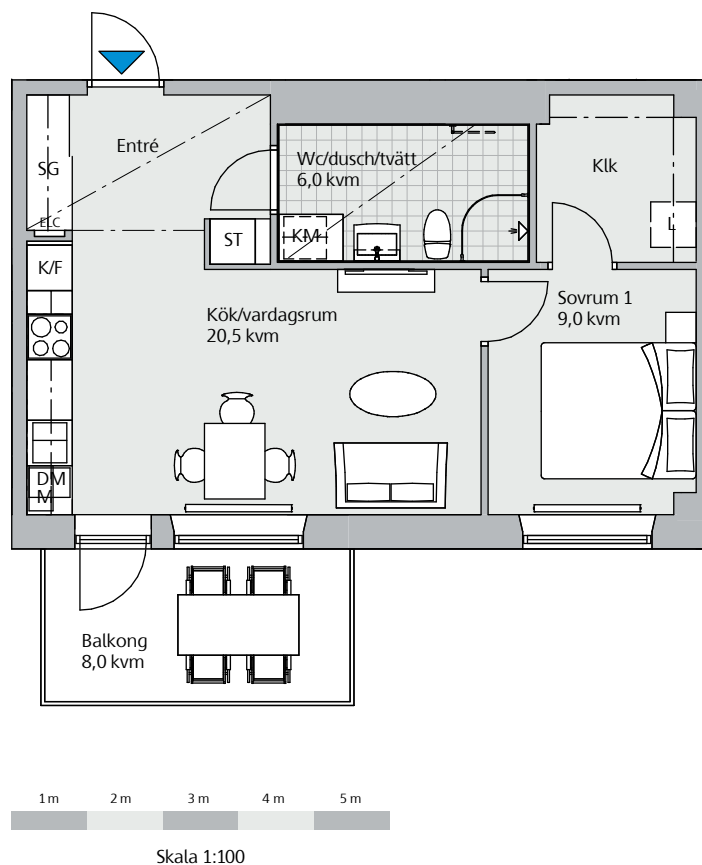
Teckenförklaring

DM Diskmaskin	SG Skjuddörrsgarderob
ELC El-/multimediacentral	ST Städskåp/städ i SG
F Frys	TM Tvättmaskin
G Garderob	TT Torktumlare
HS Högskåp	U/M Ugn och mikro i högskåp
K Kyl	br Bröstningshöjd
K/F Kyl/frys	- - - Undertak
Klk Klädkammare	- - - Väggskåp/klädstång
KM Kombimaskin	▬ Radiator
L Linneskåp/inredning i SG	⊠ Handdukstork (tillval)
M Mikro i väggskåp	



Våning 2-6, 2 rok, 47,5 kvm

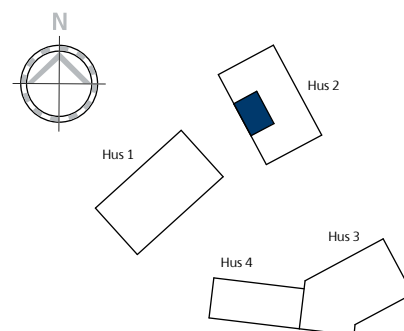
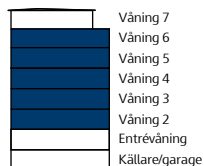
Lägenhet 223, 233, 243, 253 och 263



Hus 1 och 2: Takhöjd entréväning: 3,0 m. Takhöjd våning 2-7: 2,50 m
 Undertak: 0,3 m under takhöjd
 Bröstningshöjd 700 mm om ej annat anges

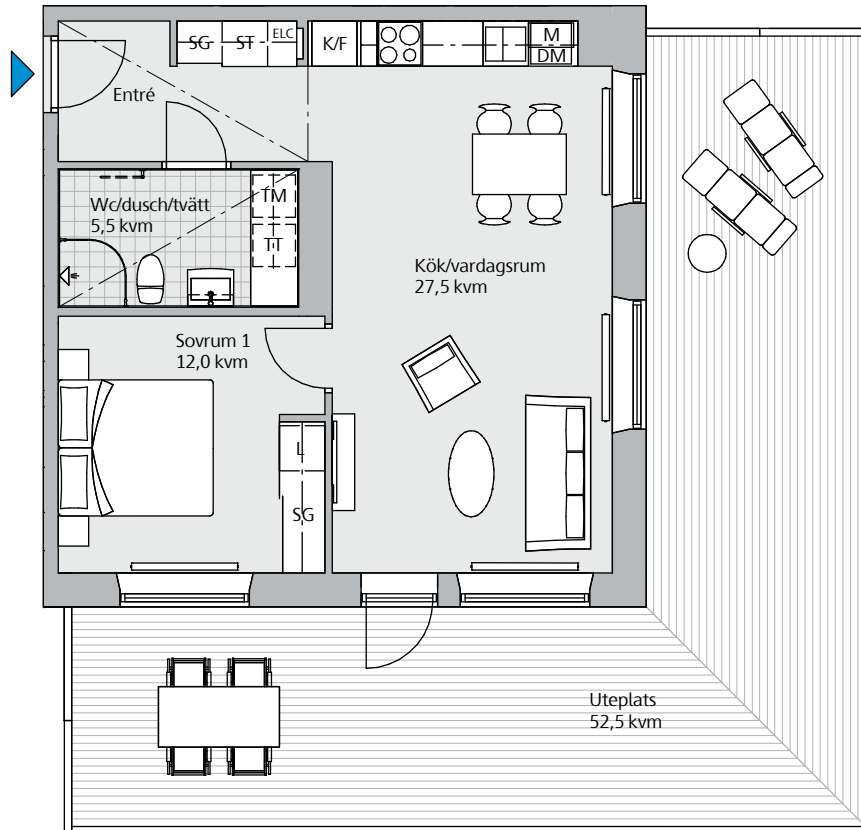
Teckenförklaring

DM	Diskmaskin	SG	Skjutdörrsgarderob
ELC	El-/multimediacentral	ST	Städskåp/städ i SG
F	Frys	TM	Tvättmaskin
G	Garderob	TT	Torktumlare
HS	Högskåp	U/M	Ugn och mikro i högskåp
K	Kyl	br	Bröstningshöjd
K/F	Kyl/frys	- - -	Undertak
Klk	Klädkammare	- - -	Väggskåp/klädstång
KM	Kombimaskin	▬	Radiator
L	Linneskåp/inredning i SG	⊠ - - -	Handdukstork (tillval)
M	Mikro i väggskåp		



Entréväning, 2 rok, 53 kvm

Lägenhet 212

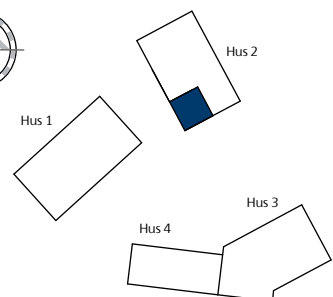
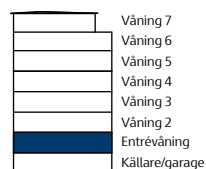


Skala 1:100

Hus 1 och 2: Takhöjd entréväning: 3,0 m. Takhöjd våning 2-7: 2,50 m
 Undertak: 0,3 m under takhöjd
 Bröstningshöjd 700 mm om ej annat anges

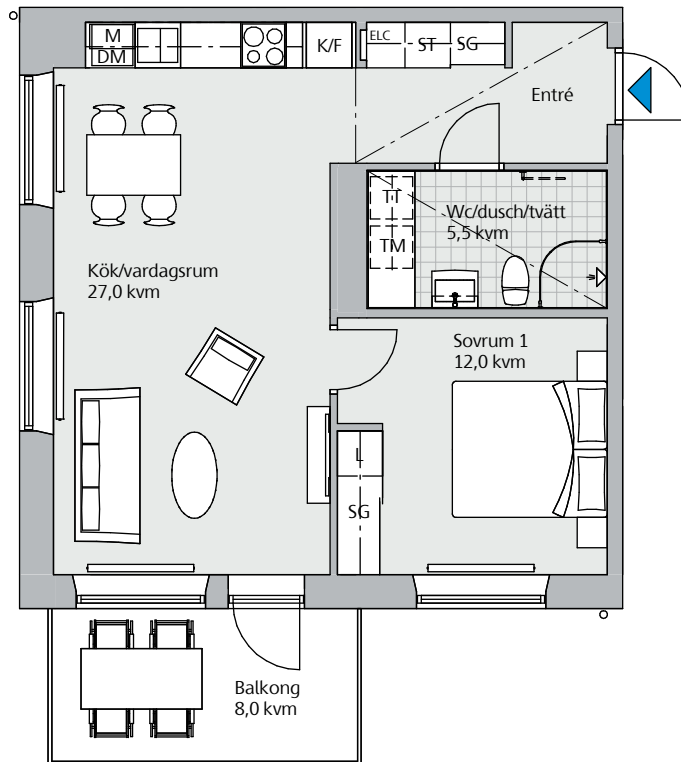
Teckenförklaring

DM Diskmaskin	SG Skjutdörrsgarderob
ELC El-/multimediacentral	ST Städskåp/städ i SG
F Frys	TM Tvättmaskin
G Garderob	TT Torktumlare
HS Högskåp	U/M Ugn och mikro i högskåp
K Kyl	br Bröstningshöjd
K/F Kyl/frys	- - - Undertak
Klk Klädkammare	- - - Väggskåp/klädstång
KM Kombimaskin	▬ Radiator
L Linneskåp/inredning i SG	⊠ Handdukstork (tillval)
M Mikro i väggskåp	



Entréväning och våning 2-6, 2 rok, 53 kvm

Lägenhet 214, 224, 234, 244, 254 och 264



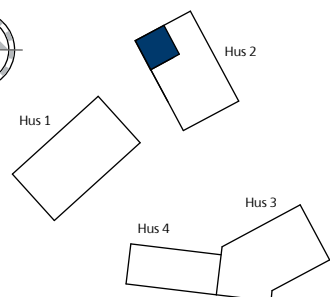
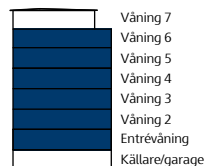
1 m 2 m 3 m 4 m 5 m

Skala 1:100

Hus 1 och 2: Takhöjd entréväning: 3,0 m. Takhöjd våning 2-7: 2,50 m
Undertak: 0,3 m under takhöjd
Bröstningshöjd 700 mm om ej annat anges

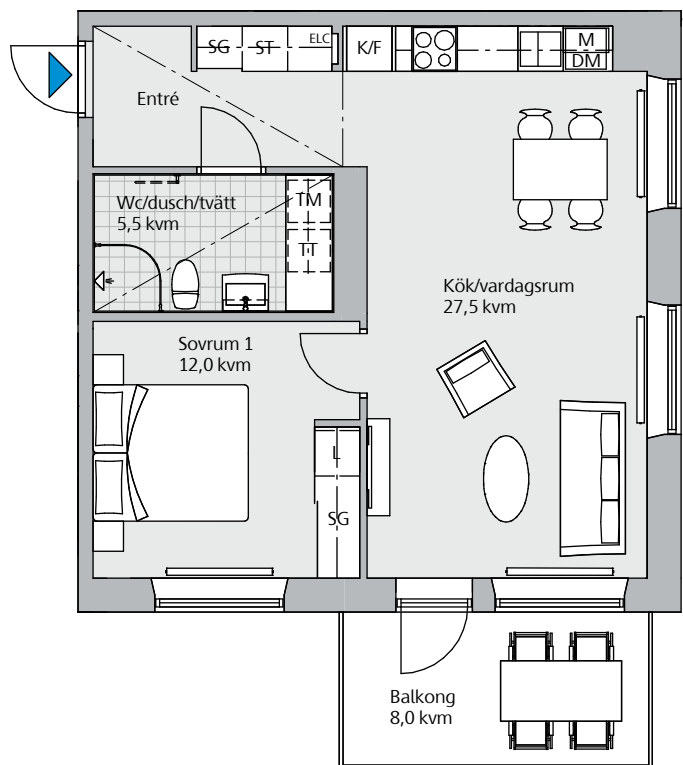
Teckenförklaring

DM	Diskmaskin	SG	Skjuddörrsgarderob
ELC	El-/multimediacentral	ST	Städsåp/städ i SG
F	Frys	TM	Tvättmaskin
G	Garderob	TT	Torktumlare
HS	Högsåp	U/M	Ugn och mikro i högsåp
K	Kyl	br	Bröstningshöjd
K/F	Kyl/frys	- - -	Undertak
Klk	Klädkammare	- - -	Väggsåp/klädstång
KM	Kombimaskin	—	Radiator
L	Linnesåp/inredning i SG	— - -	Handdukstork (tillval)
M	Mikro i väggsåp		



Våning 2-6, 2 rok, 53 kvm

Lägenhet 222, 232, 242, 252 och 262

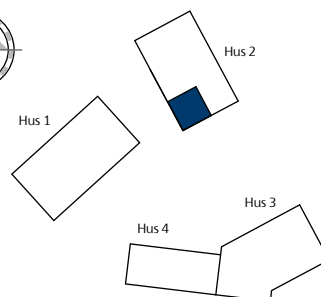
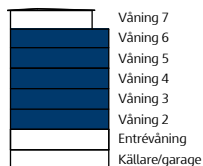


Skala 1:100

Hus 1 och 2: Takhöjd entréväning: 3,0 m. Takhöjd våning 2-7: 2,50 m
Undertak: 0,3 m under takhöjd
Bröstningshöjd 700 mm om ej annat anges

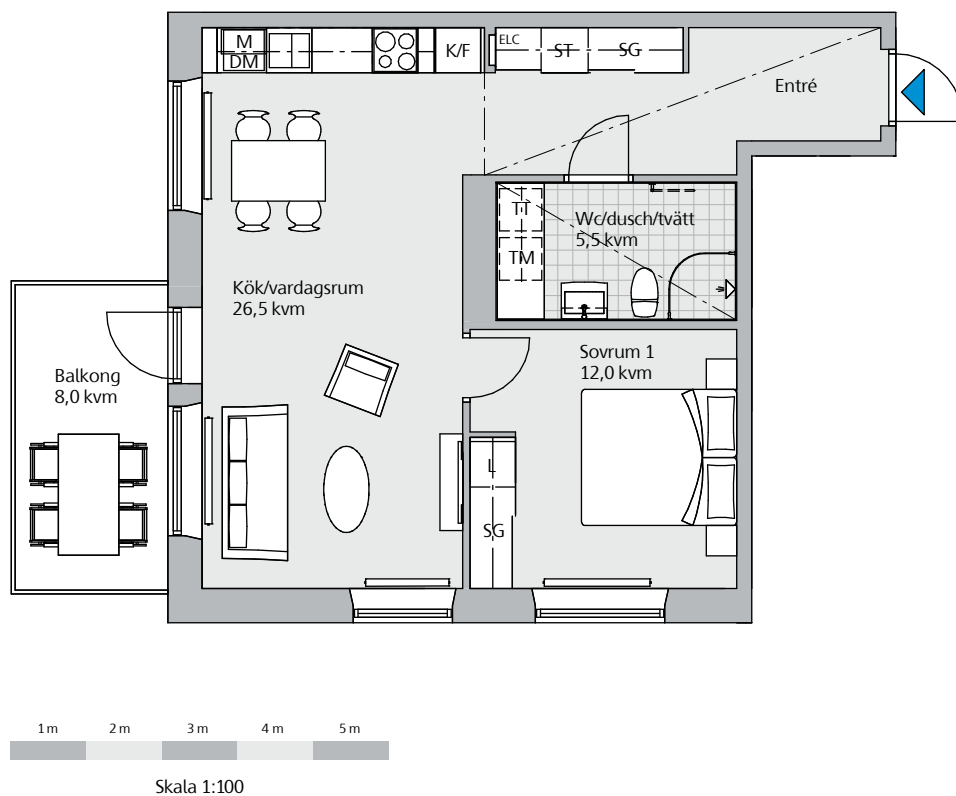
Teckenförklaring

DM	Diskmaskin	SG	Skjutdörrsgarderob
ELC	El-/multimediacentral	ST	Städsåp/städ i SG
F	Frys	TM	Tvättmaskin
G	Garderob	TT	Torktumlare
HS	Högsåp	U/M	Ugn och mikro i högsåp
K	Kyl	br	Bröstningshöjd
K/F	Kyl/frys	---	Undertak
Klk	Klädkammare	- - -	Väggsåp/klädstång
KM	Kombimaskin	▬	Radiator
L	Linnesåp/inredning i SG	⊠ - - -	Handdukstork (tillval)
M	Mikro i väggsåp		



Våning 2-4, 2 rok, 55 kvm

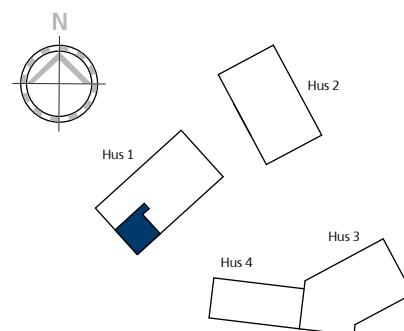
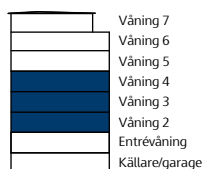
Lägenhet 125, 135 och 145



Hus 1 och 2: Takhöjd entréväning: 3,0 m. Takhöjd våning 2-7: 2,50 m
 Undertak: 0,3 m under takhöjd
 Bröstningshöjd 700 mm om ej annat anges

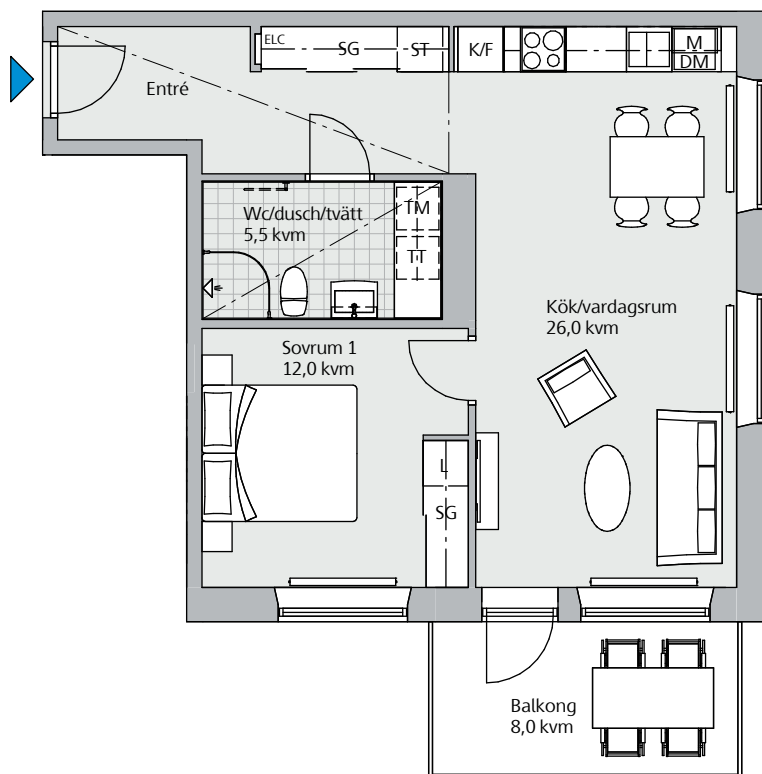
Teckenförklaring

DM Diskmaskin	SG Skjuddörrsgarderob
ELC El-/multimediacentral	ST Städkåp/städ i SG
F Frys	TM Tvättmaskin
G Garderob	TT Torktumlare
HS Högskåp	U/M Ugn och mikro i högskåp
K Kyl	br Bröstningshöjd
K/F Kyl/frys	- - - Undertak
Klk Klädkammare	- - - Väggskåp/klädstång
KM Kombimaskin	— Radiator
L Linneskåp/inredning i SG	— Handdukstork (tillval)
M Mikro i väggskåp	

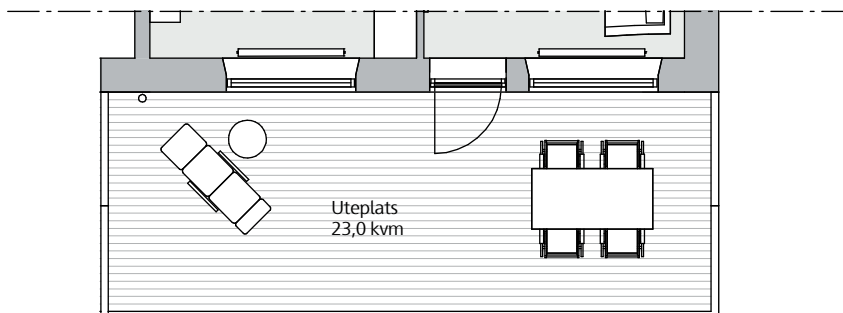


Entréväning och våning 2-4, 2 rok, 55 kvm

Lägenhet 112, 122, 132 och 142



Lägenhet 112 har uteplats



1 m 2 m 3 m 4 m 5 m

Skala 1:100

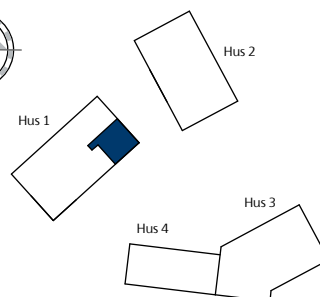
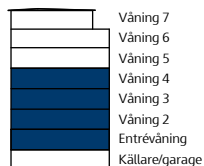
Hus 1 och 2: Takhöjd entréväning: 3,0 m. Takhöjd våning 2-7: 2,50 m

Undertak: 0,3 m under takhöjd

Bröstningshöjd 700 mm om ej annat anges

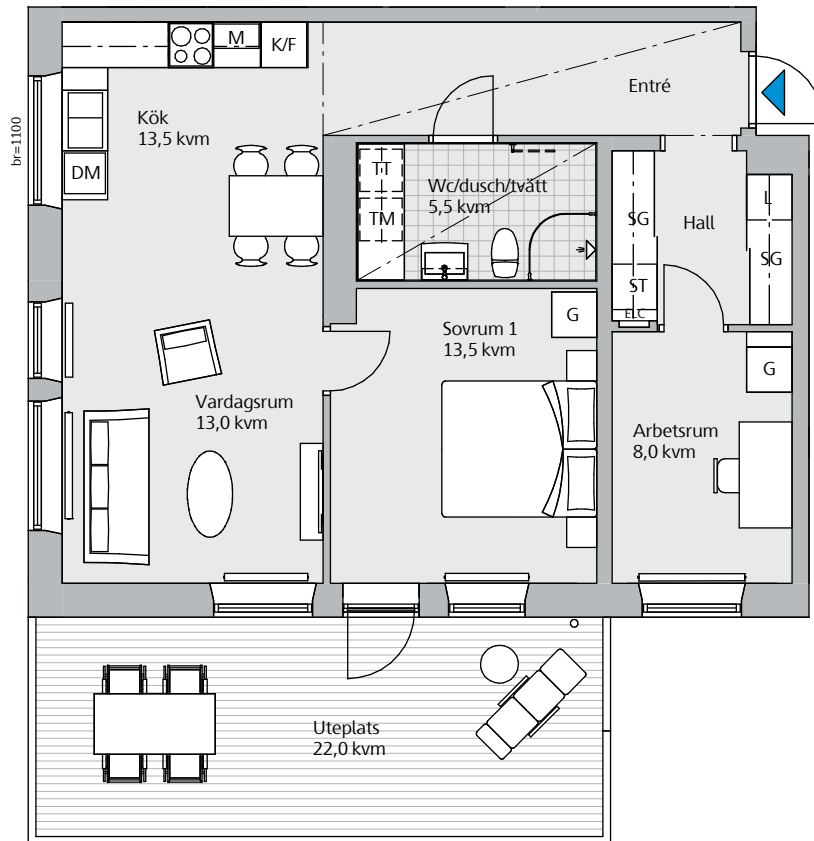
Teckenförklaring

DM Diskmaskin	SG Skjuddörrsgarderob
ELC El-/multimediacentral	ST Städskåp/städ i SG
F Frys	TM Tvättmaskin
G Garderob	TT Torktumlare
HS Högskåp	U/M Ugn och mikro i högskåp
K Kyl	br Bröstningshöjd
K/F Kyl/frys	--- Undertak
Klk Klädkammare	- - - Väggskåp/klädstång
KM Kombimaskin	▬ Radiator
L Linneskåp/inredning i SG	⊠ Handdukstork (tillval)
M Mikro i väggskåp	



Entréväning, 3 rok, 70 kvm

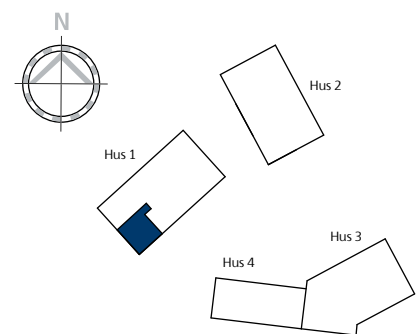
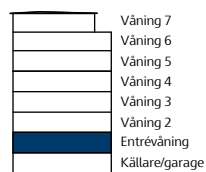
Lägenhet 114



Hus 1 och 2: Takhöjd entréväning: 3,0 m. Takhöjd våning 2-7: 2,50 m
 Undertak: 0,3 m under takhöjd
 Bröstningshöjd 700 mm om ej annat anges

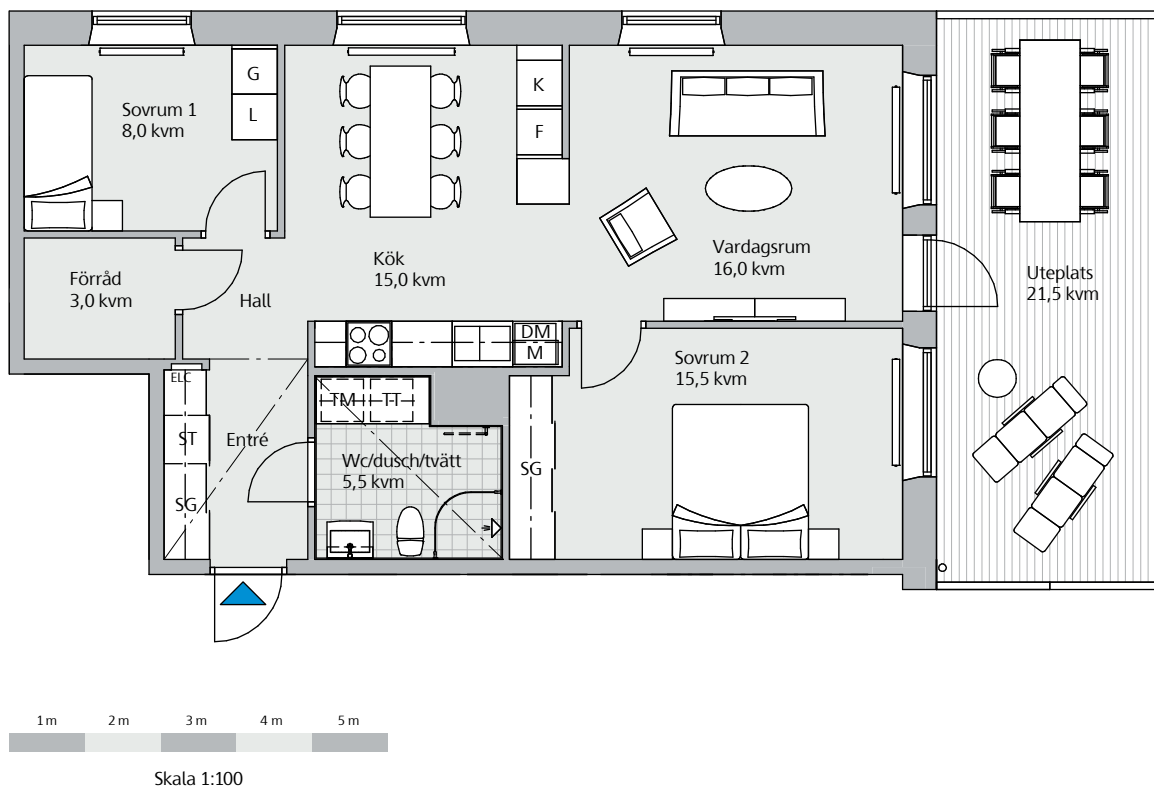
Teckenförklaring

DM Diskmaskin	SG Skjuddörrsgarderob
ELC El-/multimediacentral	ST Städsåp/städ i SG
F Frys	TM Tvättmaskin
G Garderob	TT Torktumlare
HS Högskåp	U/M Ugn och mikro i högskåp
K Kyl	br Bröstningshöjd
K/F Kyl/frys	- - - Undertak
Klk Klädkammare	- - - Väggsåp/klädstång
KM Kombimaskin	▬ Radiator
L Linnesåp/inredning i SG	▬ Handdukstork (tillval)
M Mikro i väggsåp	



Entréväning, 3 rok, 73,5 kvm

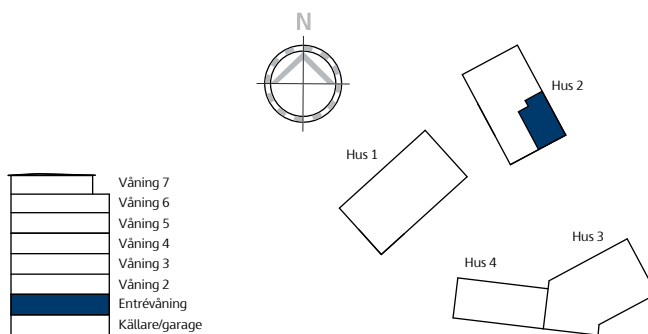
Lägenhet 211



Hus 1 och 2: Takhöjd entréväning: 3,0 m. Takhöjd våning 2-7: 2,50 m
 Undertak: 0,3 m under takhöjd
 Bröstningshöjd 700 mm om ej annat anges

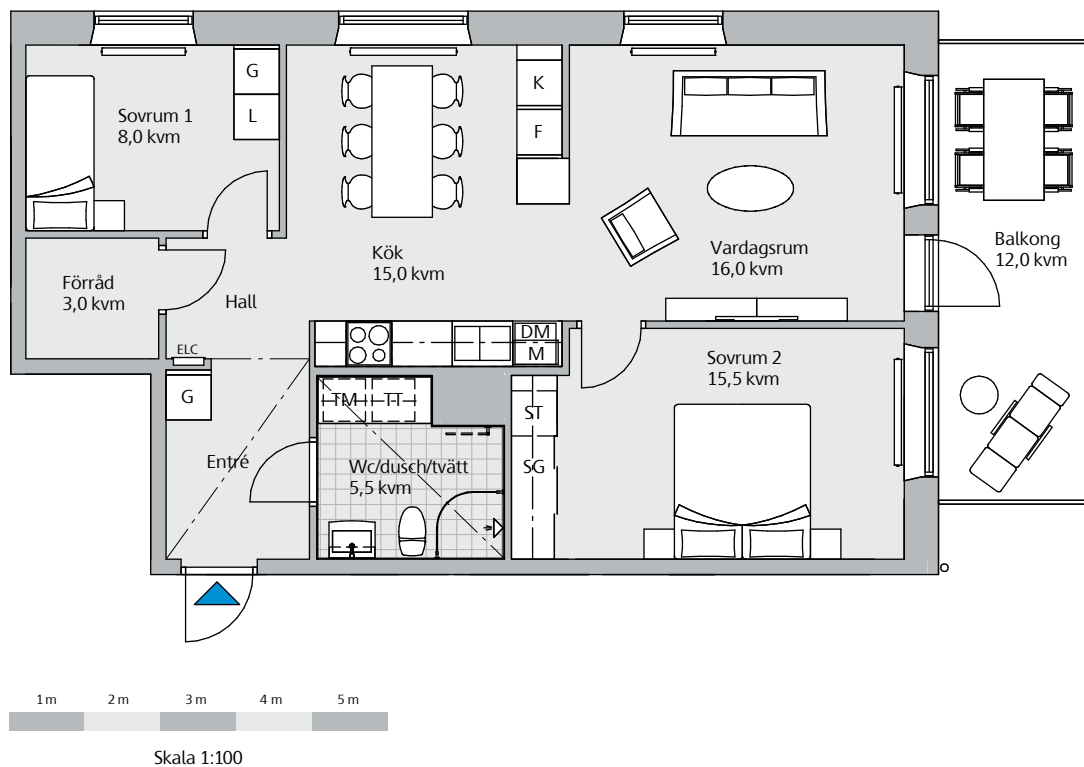
Teckenförklaring

DM	Diskmaskin	SG	Skjutdörrsgarderob
ELC	El-/multimediacentral	ST	Städsåp/städ i SG
F	Frys	TM	Tvättmaskin
G	Garderob	TT	Torktumlare
HS	Högskåp	U/M	Ugn och mikro i högskåp
K	Kyl	br	Bröstningshöjd
K/F	Kyl/frys	- - -	Undertak
Klk	Klädkammare	- - -	Väggskåp/klädstång
KM	Kombimaskin	▬	Radiator
L	Linneskåp/inredning i SG	⊠ - - -	Handdukstork (tillval)
M	Mikro i väggskåp		



Våning 2-6, 3 rok, 73,5 kvm

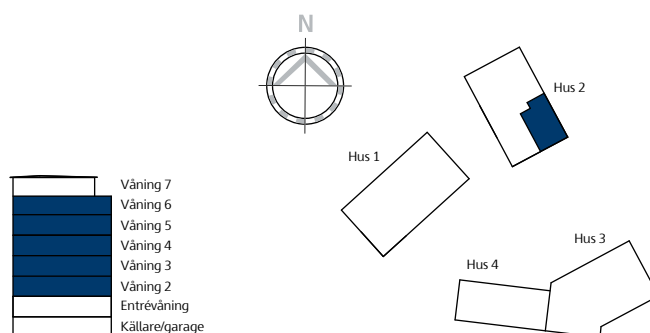
Lägenhet 221, 231, 241, 251 och 261



Hus 1 och 2: Takhöjd entréväning: 3,0 m. Takhöjd våning 2-7: 2,50 m
 Undertak: 0,3 m under takhöjd
 Bröstningshöjd 700 mm om ej annat anges

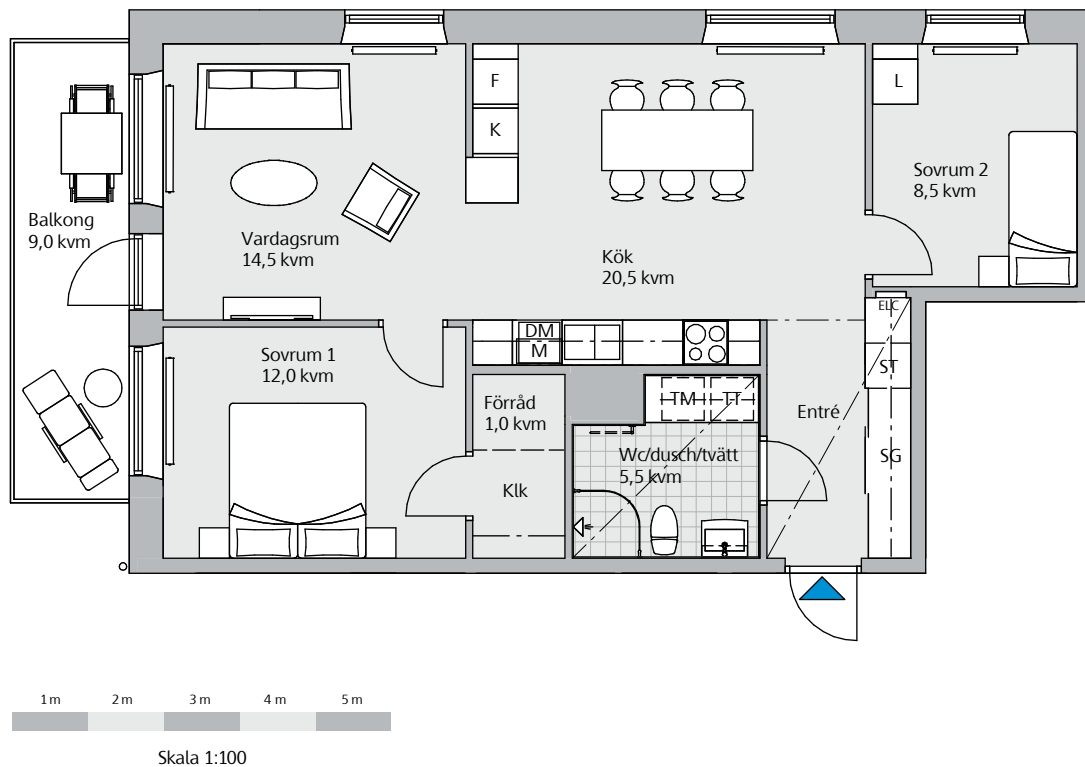
Teckenförklaring

DM	Diskmaskin	SG	Skjuddörrsgarderob
ELC	El-/multimediacentral	ST	Städsåp/städ i SG
F	Frys	TM	Tvättmaskin
G	Garderob	TT	Torktumlare
HS	Högsåp	U/M	Ugn och mikro i högsåp
K	Kyl	br	Bröstningshöjd
K/F	Kyl/frys	- - -	Undertak
Klk	Klädkammare	- - -	Väggsåp/klädstång
KM	Kombimaskin	▬	Radiator
L	Linnesåp/inredning i SG	⊠ - - -	Handdukstork (tillval)
M	Mikro i väggsåp		



Entréväning och våning 2-6, 3 rok, 74 kvm

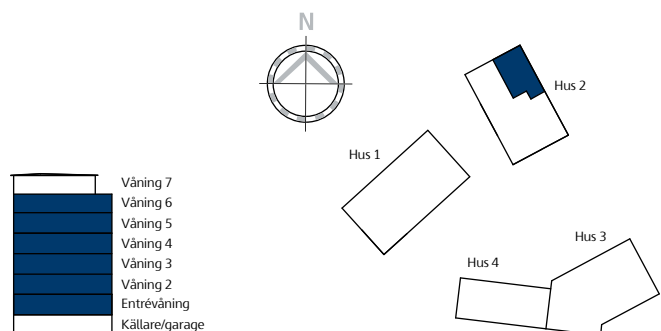
Lägenhet 215, 225, 235, 245, 255 och 265



Hus 1 och 2: Takhöjd entréväning: 3,0 m. Takhöjd våning 2-7: 2,50 m
 Undertak: 0,3 m under takhöjd
 Bröstningshöjd 700 mm om ej annat anges

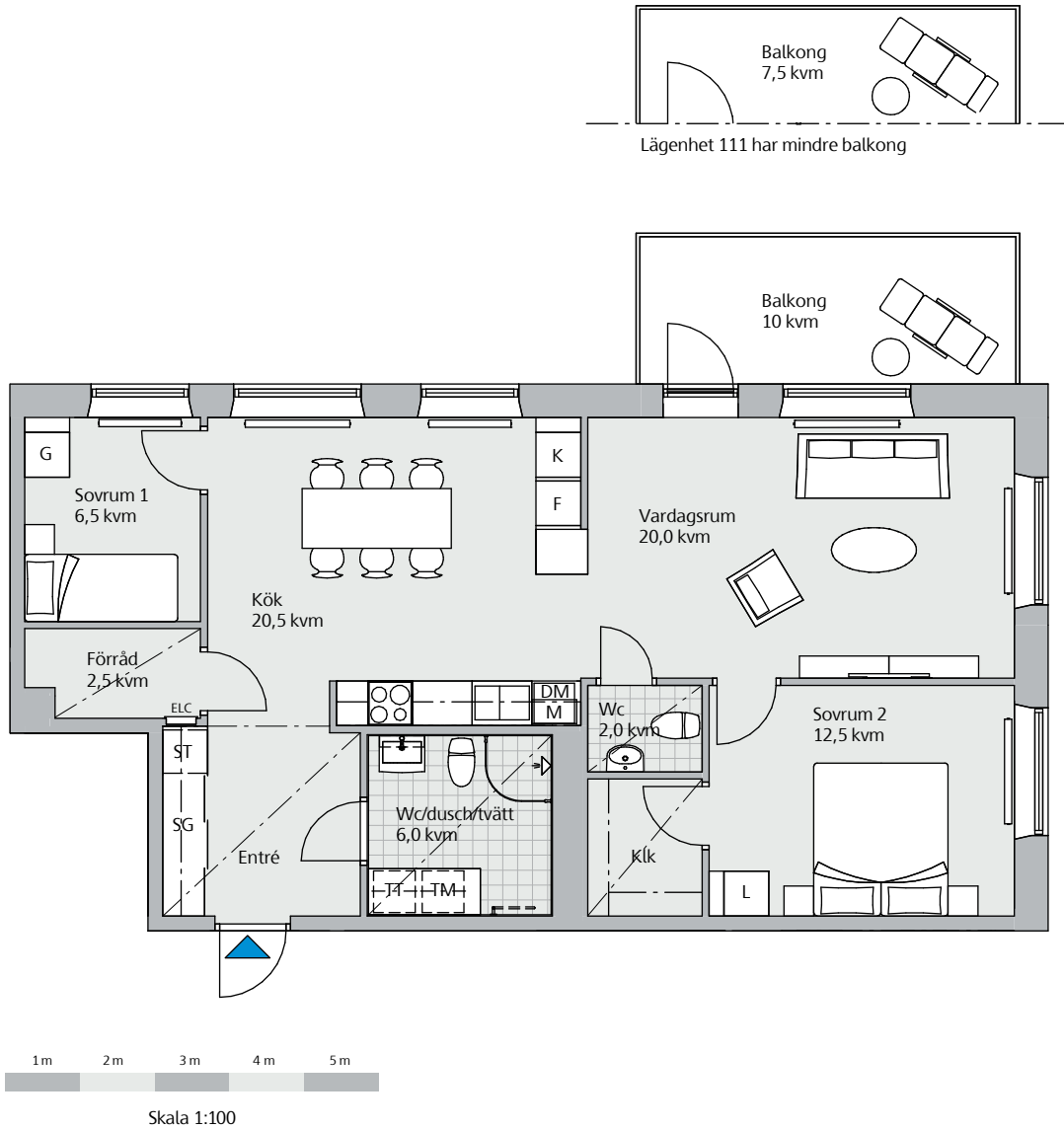
Teckenförklaring

DM	Diskmaskin	SG	Skjuddörrsgarderob
ELC	El-/multimediacentral	ST	Städsåp/städ i SG
F	Frys	TM	Tvättmaskin
G	Garderob	TT	Torktumlare
HS	Högsåp	U/M	Ugn och mikro i högsåp
K	Kyl	br	Bröstningshöjd
K/F	Kyl/frys	- - -	Undertak
Klk	Klädkammare	- - -	Väggsåp/klädstång
KM	Kombimaskin	—	Radiator
L	Linnesåp/inredning i SG	—	Handdukstork (tillval)
M	Mikro i väggsåp		



Entréväning och våning 2-4, 3 rok, 82 kvm

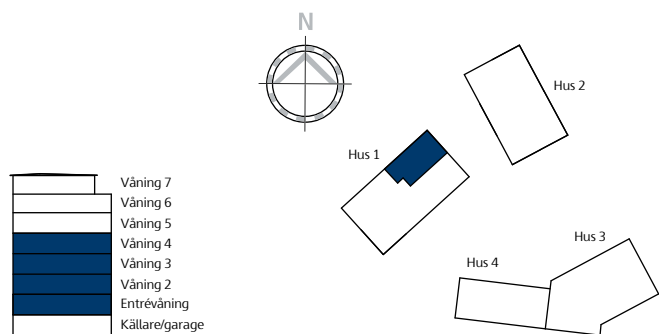
Lägenhet 111, 121, 131 och 141



Hus 1 och 2: Takhöjd entréväning: 3,0 m. Takhöjd våning 2-7: 2,50 m
 Undertak: 0,3 m under takhöjd
 Bröstningshöjd 700 mm om ej annat anges

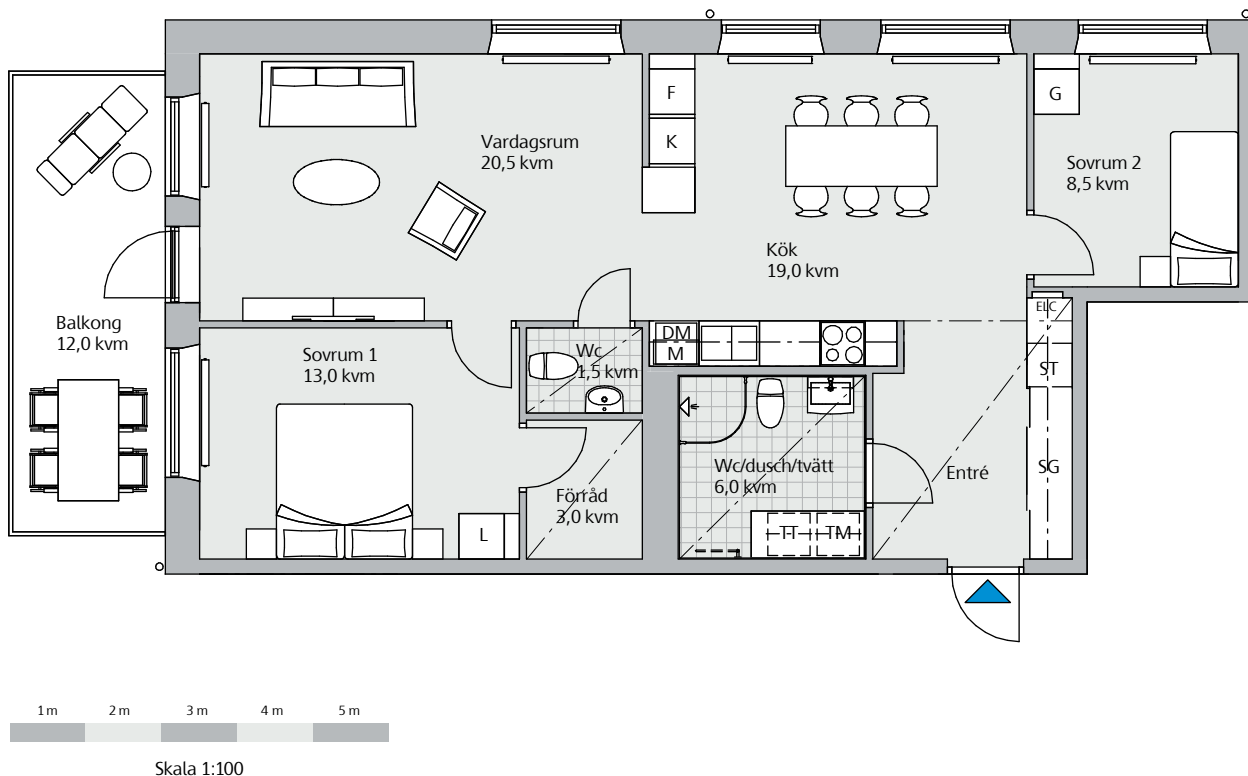
Teckenförklaring

DM	Diskmaskin	SG	Skjutdörrsgarderob
ELC	El-/multimediacentral	ST	Städska/städ i SG
F	Frys	TM	Tvättmaskin
G	Garderob	TT	Torktumlare
HS	Högska	U/M	Ugn och mikro i högska
K	Kyl	br	Bröstningshöjd
K/F	Kyl/frys	---	Undertak
Klk	Klädkammare	- - -	Väggska/klädstång
KM	Kombimaskin	—	Radiator
L	Linneska/inredning i SG	⊠ - - -	Handdukstork (tillval)
M	Mikro i väggska		



Entréväning och våning 2-4, 3 rok, 82,5 kvm

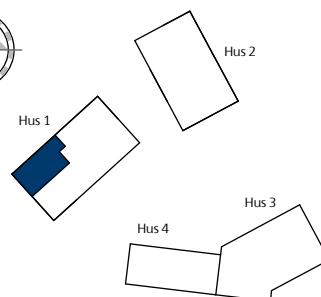
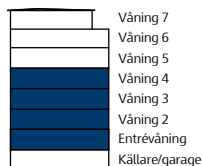
Lägenhet 115, 126, 136 och 146



Hus 1 och 2: Takhöjd entréväning: 3,0 m. Takhöjd våning 2-7: 2,50 m
 Undertak: 0,3 m under takhöjd
 Bröstningshöjd 700 mm om ej annat anges

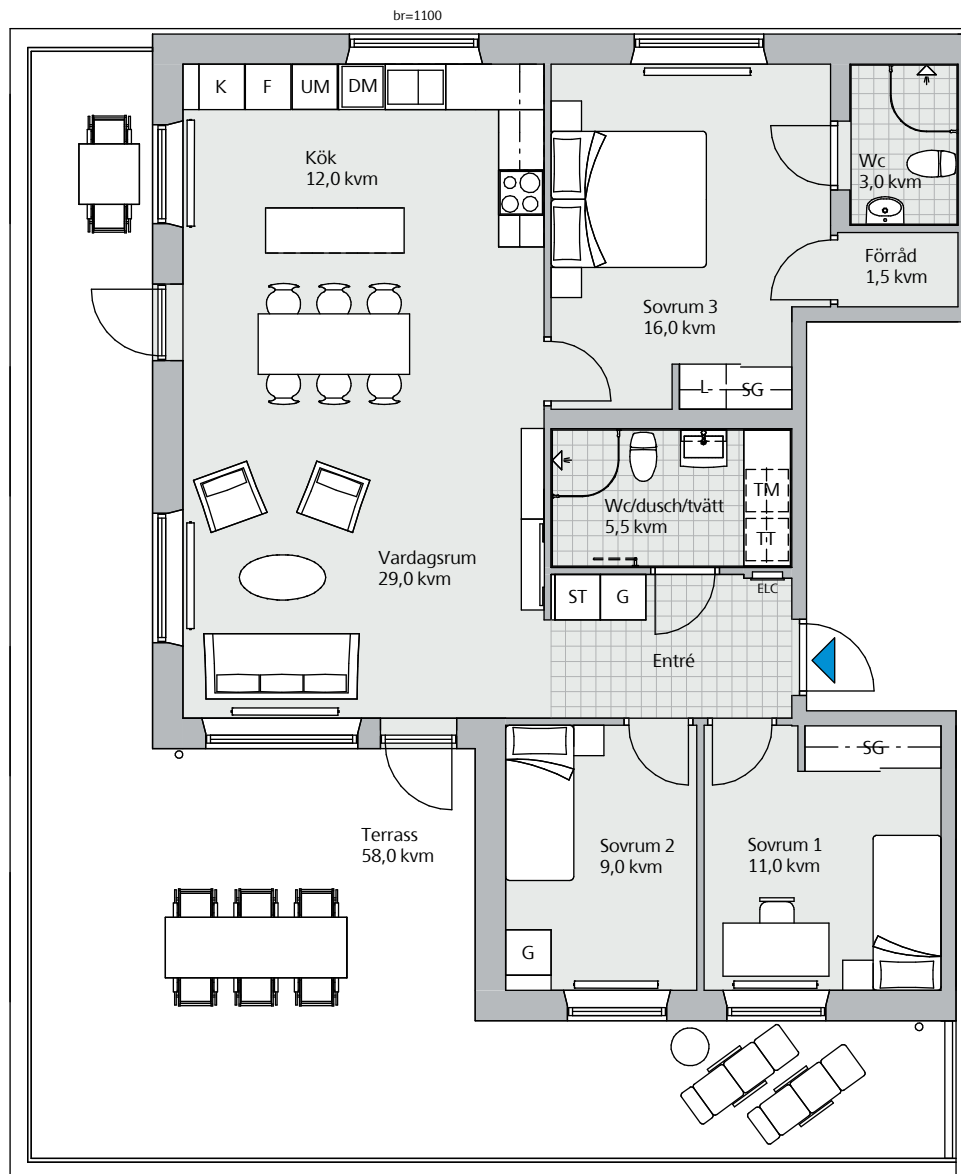
Teckenförklaring

DM	Diskmaskin	SG	Skjutdörrsgarderob
ELC	El-/multimediacentral	ST	Städsåp/städ i SG
F	Frys	TM	Tvättmaskin
G	Garderob	TT	Torktumlare
HS	Högsåp	U/M	Ugn och mikro i högsåp
K	Kyl	br	Bröstningshöjd
K/F	Kyl/frys	- - -	Undertak
Klk	Klädskåp	- - -	Väggsåp/klädstång
KM	Kombimaskin	—	Radiator
L	Linnesåp/inredning i SG	—	Handdukstork (tillval)
M	Mikro i väggsåp		



Våning 7, 4 rok, 97 kvm

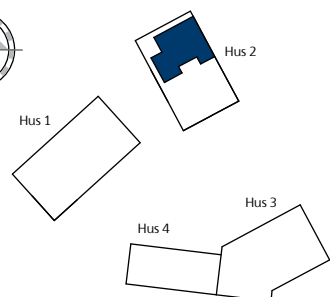
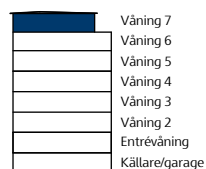
Lägenhet 272



Hus 1 och 2: Takhöjd entréväning: 3,0 m. Takhöjd våning 2-7: 2,50 m
Undertak: 0,3 m under takhöjd
Bröstningshöjd 700 mm om ej annat anges

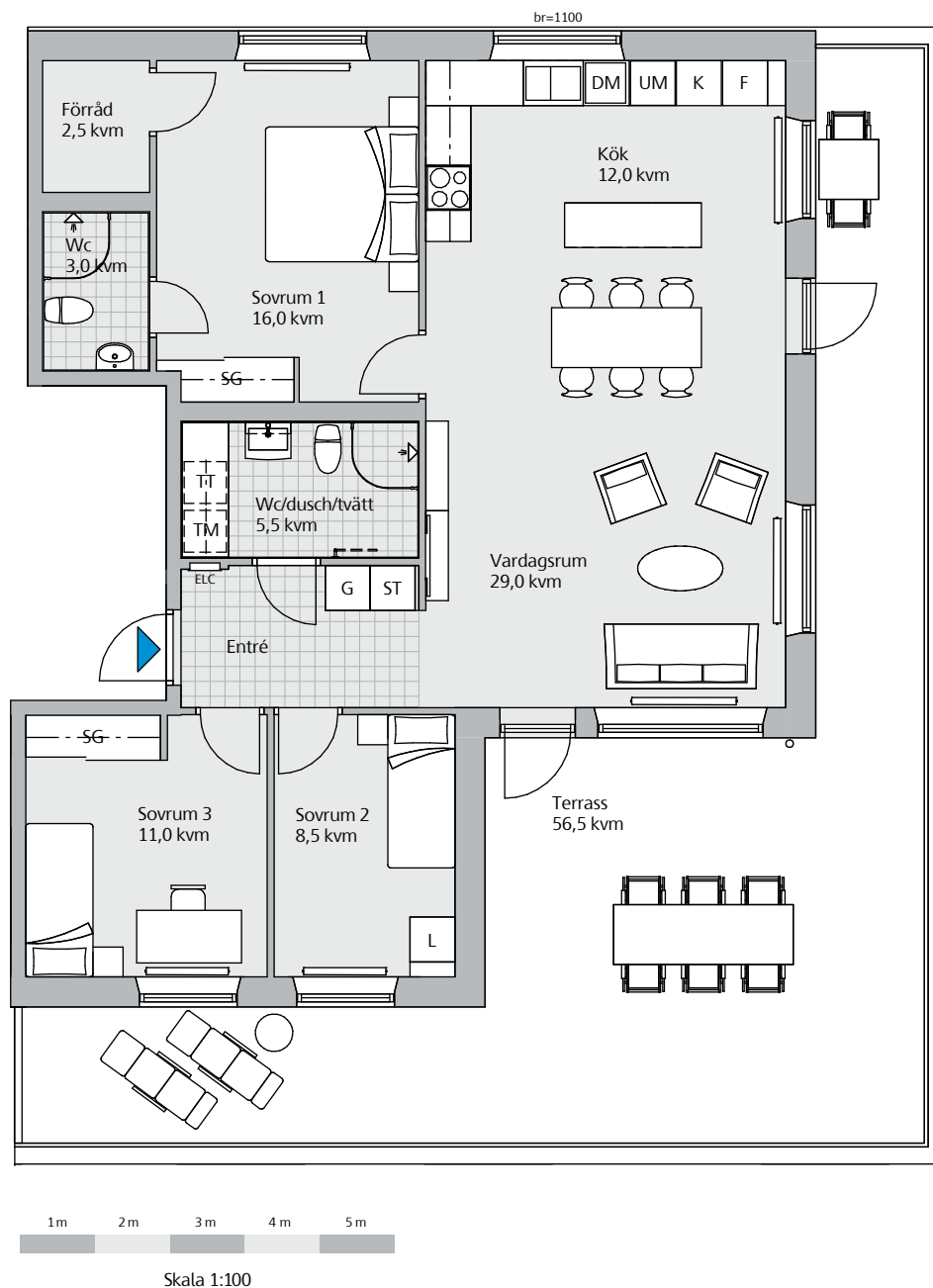
Teckenförklaring

DM	Diskmaskin	SG	Skjuddörrsgarderob
ELC	El-/multimediacentral	ST	Städskåp/städ i SG
F	Frys	TM	Tvättmaskin
G	Garderob	TT	Torktumlare
HS	Högskåp	U/M	Ugn och mikro i högskåp
K	Kyl	br	Bröstningshöjd
K/F	Kyl/frys	- - -	Undertak
Klk	Klädkammare	- - -	Väggskåp/klädstång
KM	Kombimaskin	—	Radiator
L	Linneskåp/inredning i SG	—	Handdukstork (tillval)
M	Mikro i väggskåp		



Våning 7, 4 rok, 98 kvm

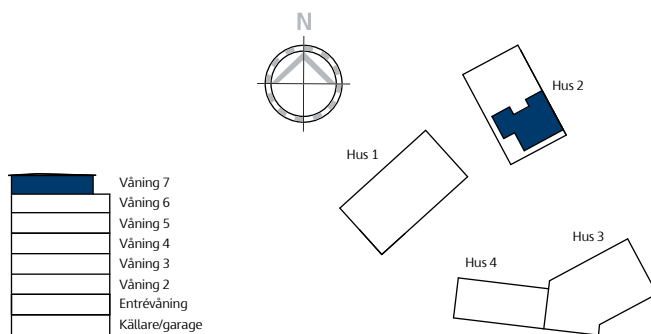
Lägenhet 271



Hus 1 och 2: Takhöjd entréväning: 3,0 m. Takhöjd våning 2-7: 2,50 m
 Undertak: 0,3 m under takhöjd
 Bröstningshöjd 700 mm om ej annat anges

Teckenförklaring

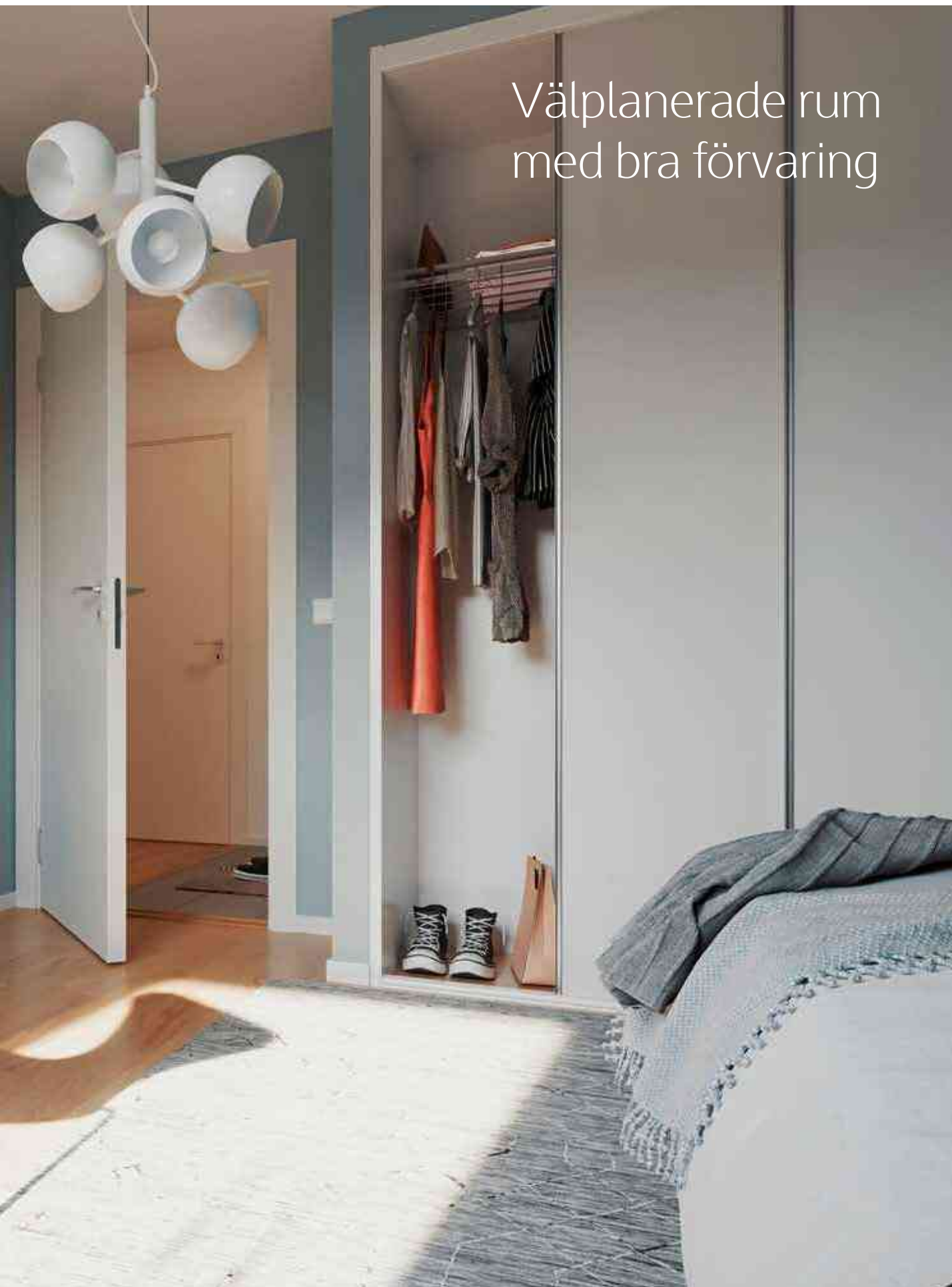
DM	Diskmaskin	SG	Skjutdörrsgarderob
ELC	El-/multimediacentral	ST	Städsåp/städ i SG
F	Frys	TM	Tvättmaskin
G	Garderob	TT	Torktumlare
HS	Högsåp	U/M	Ugn och mikro i högsåp
K	Kyl	br	Bröstningshöjd
K/F	Kyl/frys	---	Undertak
Klk	Klädkammare	- - -	Väggsåp/klädstång
KM	Kombimaskin	—	Radiator
L	Linnesåp/inredning i SG	⊠ - - -	Handdukstork (tillval)
M	Mikro i väggsåp		





272, 4 rok, 97 kvm. Bilden är en inspirationsbild och innehåller tillval.

Välplanerade rum med bra förvaring

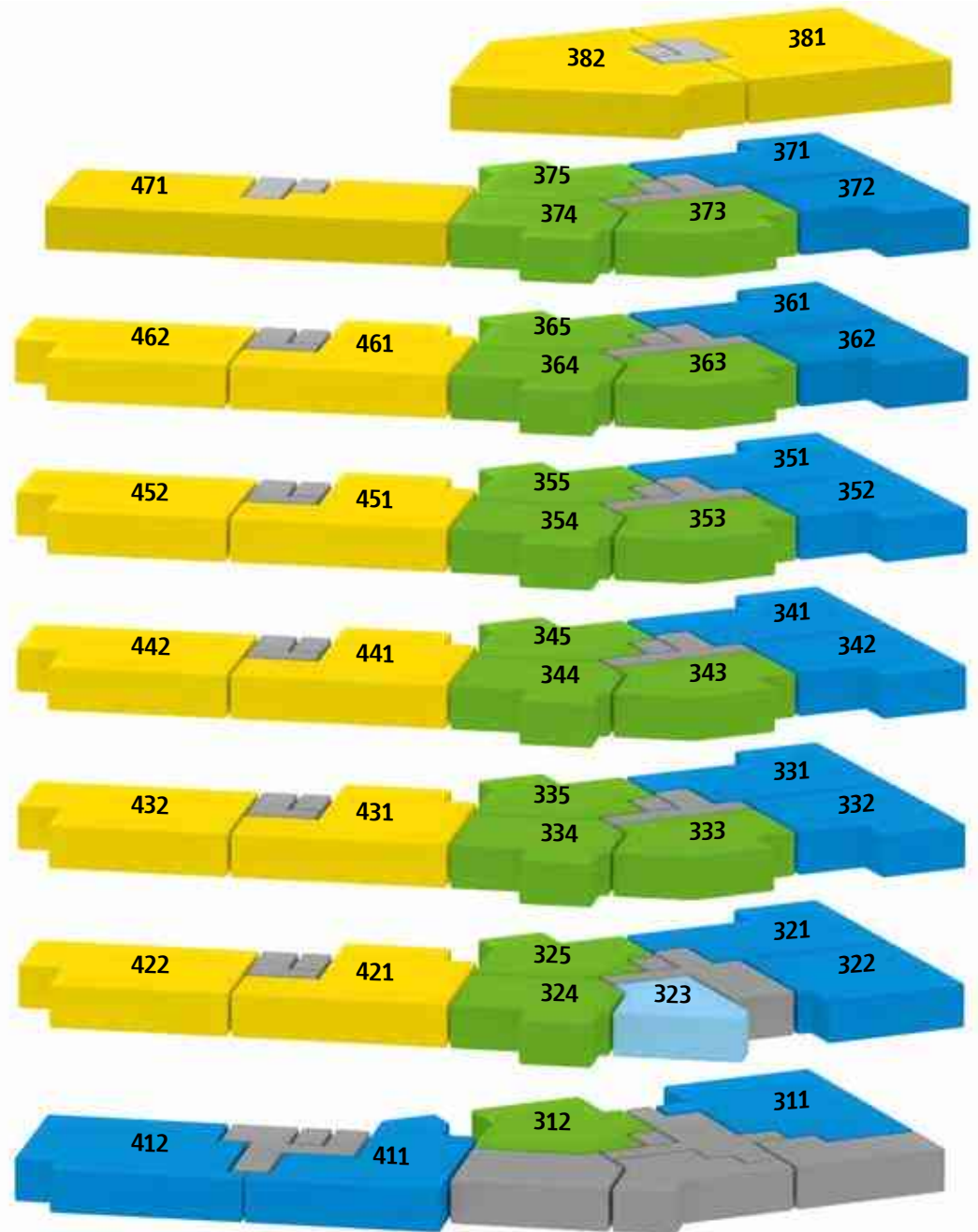


Hitta rätt läge i Galleriet

Här kan du se hur lägenheterna i Galleriet är placerade. Med hjälp av kompassrosen på planlösningssidorna kan du se vilka balkonger som får morgonsol och vilka som kommer att ha kvällssol.

Hus 3 och 4

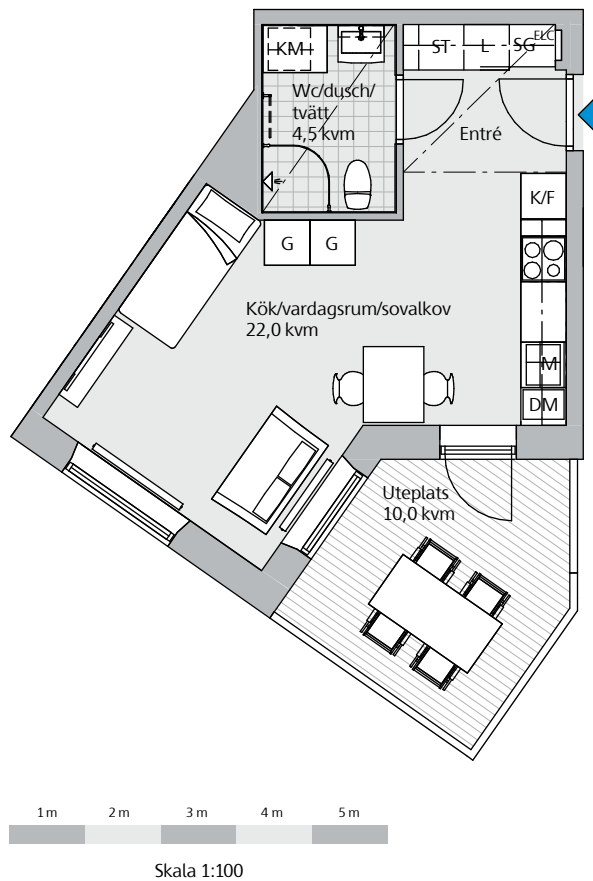
- 1 rok
- 2 rok
- 3 rok
- 4 rok



Källare/garage

Entréväning, 1 rok, 31 kvm

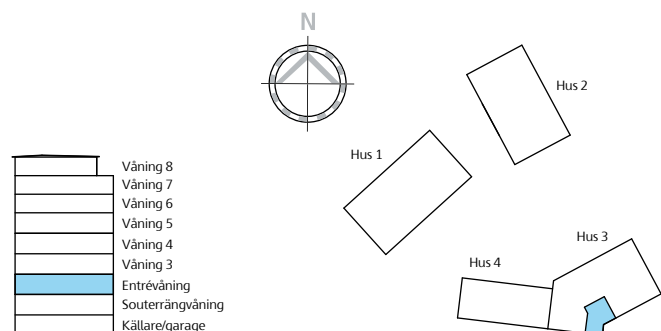
Lägenhet 323



Hus 3: Takhöjd souterrängväning och entréväning: 3,0 m.
Takhöjd våning 3-8: 2,50 m.
Hus 4: Takhöjd entréväning och våning 2: 3,0 m.
Takhöjd våning 3-7: 2,50 m. Undertak: 0,3 m under takhöjd
Bröstningshöjd 700 mm om ej annat anges

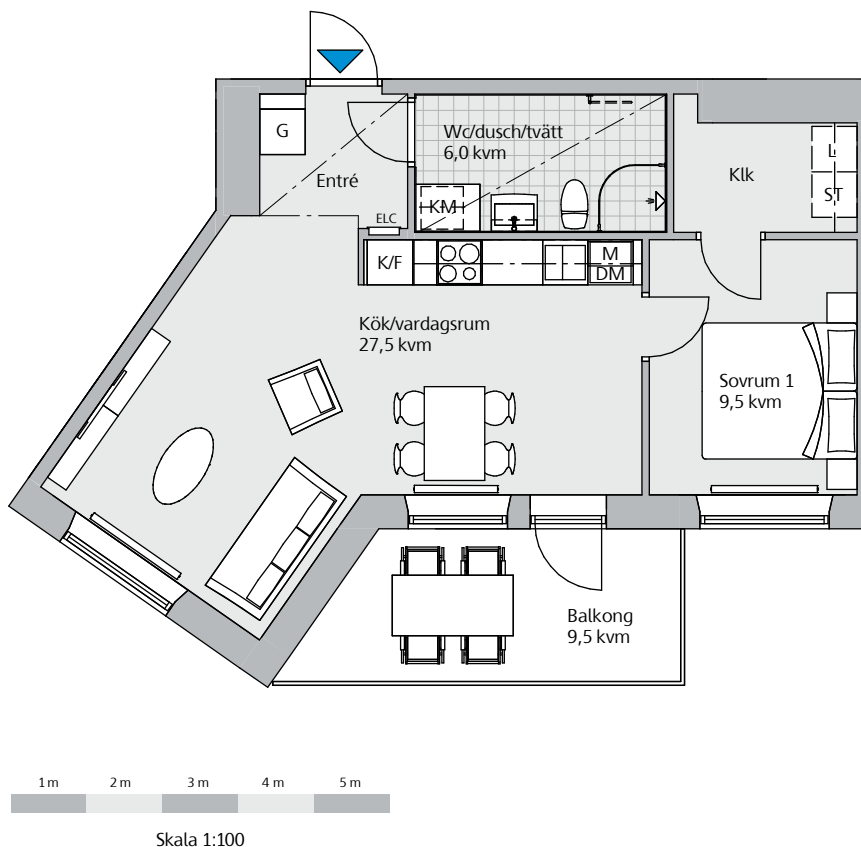
Teckenförklaring

DM	Diskmaskin	SG	Skjutdörrsgarderob
ELC	El-/multimediacentral	ST	Städsåp/städ i SG
F	Frys	TM	Tvättmaskin
G	Garderob	TT	Torktumlare
HS	Högsåp	U/M	Ugn och mikro i högsåp
K	Kyl	br	Bröstningshöjd
K/F	Kyl/frys	---	Undertak
Klk	Klädkammare	- - -	Väggsåp/klädstång
KM	Kombimaskin	▬	Radiator
L	Linnesåp/inredning i SG	⊠	Handdukstork (tillval)
M	Mikro i väggsåp		



Våning 3-7, 2 rok, 51 kvm

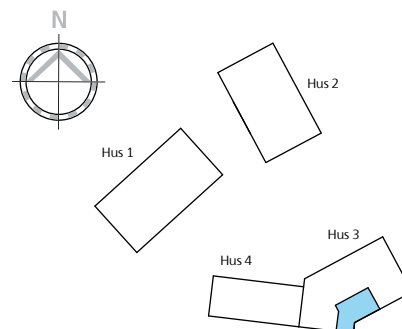
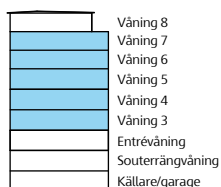
Lägenhet 333, 343, 353, 363 och 373



Hus 3: Takhöjd souterrängvåning och entréväning: 3,0 m.
 Takhöjd våning 3-8: 2,50 m.
 Hus 4: Takhöjd entréväning och våning 2: 3,0 m.
 Takhöjd våning 3-7: 2,50 m. Undertak: 0,3 m under takhöjd
 Bröstningshöjd 700 mm om ej annat anges

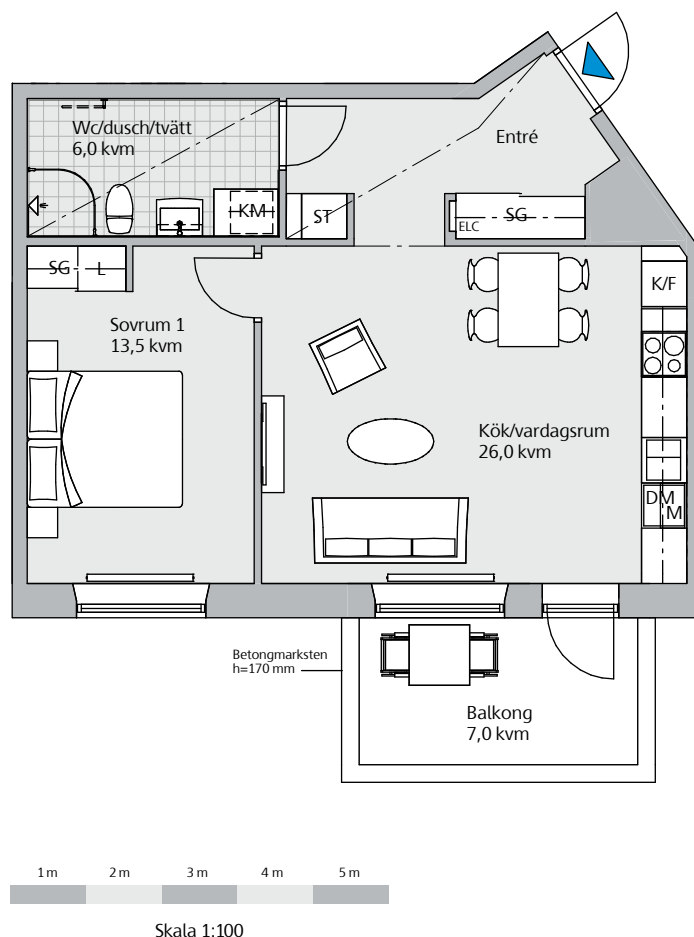
Teckenförklaring

DM	Diskmaskin	SG	Skjutdörrsgarderob
ELC	El-/multimediacentral	ST	Städskåp/städ i SG
F	Frys	TM	Tvättmaskin
G	Garderob	TT	Torktumlare
HS	Högskåp	U/M	Ugn och mikro i högskåp
K	Kyl	br	Bröstningshöjd
K/F	Kyl/frys	- - -	Undertak
Klk	Klädkammare	- - -	Väggskåp/klädstång
KM	Kombimaskin	—	Radiator
L	Linneskåp/inredning i SG	⊠ - - -	Handdukstork (tillval)
M	Mikro i väggskåp		



Entréväning och våning 3-7, 2 rok, 54 kvm

Lägenhet 324, 334, 344, 354, 364 och 374



Hus 3: Takhöjd souterrängvåning och entréväning: 3,0 m.

Takhöjd våning 3-8: 2,50 m.

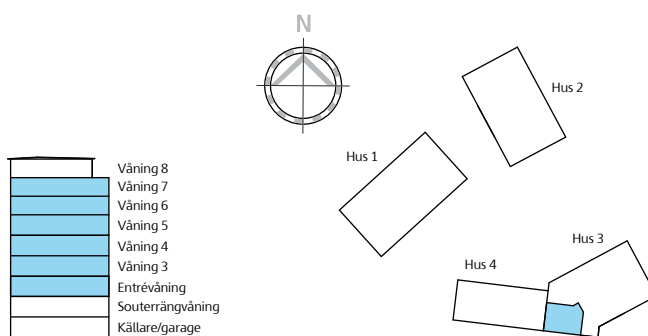
Hus 4: Takhöjd entréväning och våning 2: 3,0 m.

Takhöjd våning 3-7: 2,50 m. Undertak: 0,3 m under takhöjd

Bröstningshöjd 700 mm om ej annat anges

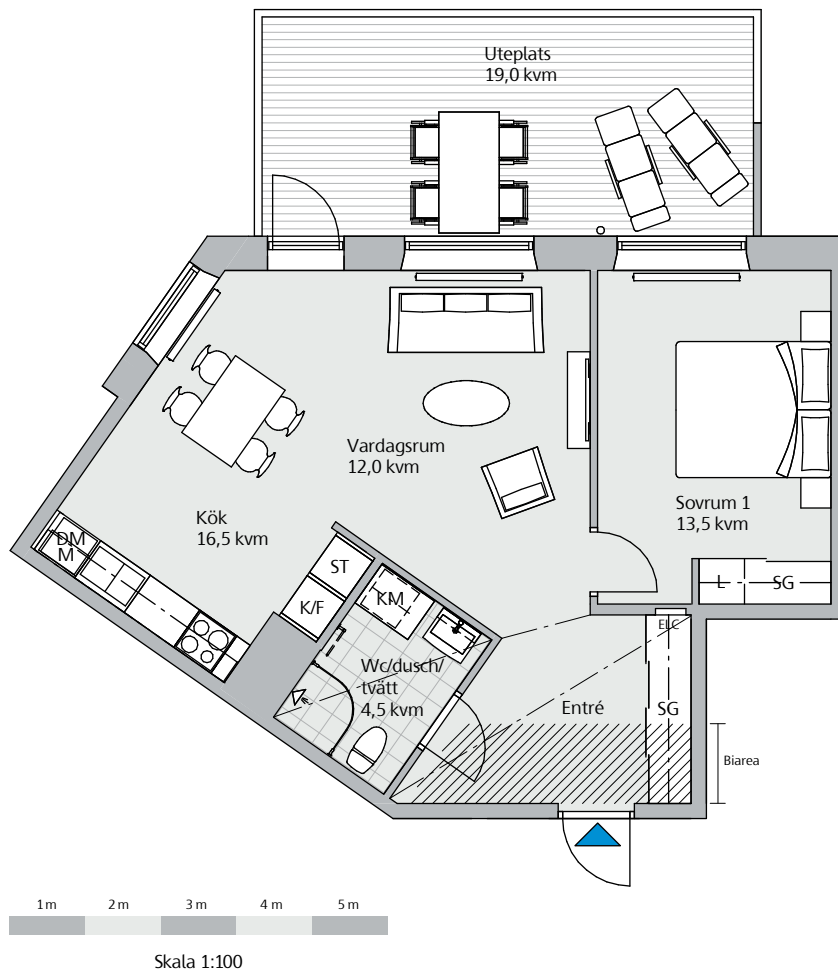
Teckenförklaring

DM	Diskmaskin	SG	Skjutdörrsgarderob
ELC	El-/multimediacentral	ST	Städsåp/städ i SG
F	Frys	TM	Tvättmaskin
G	Garderob	TT	Torktumlare
HS	Högsåp	U/M	Ugn och mikro i högsåp
K	Kyl	br	Bröstningshöjd
K/F	Kyl/frys	- - -	Undertak
Klk	Klädkammare	- - -	Väggsåp/klädstång
KM	Kombimaskin	—	Radiator
L	Linnesåp/inredning i SG	⊠ - - -	Handduksstork (tillval)
M	Mikro i väggsåp		



Souterrängvåning, 2 rok, 56 kvm (varav 3,5 kvm är biarea)

Lägenhet 312



Hus 3: Takhöjd souterrängvåning och entrévåning: 3,0 m.

Takhöjd våning 3-8: 2,50 m.

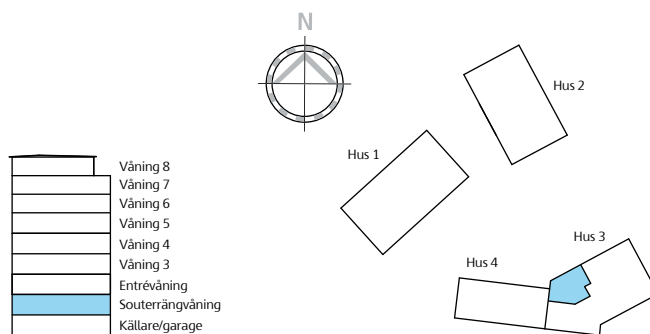
Hus 4: Takhöjd entrévåning och våning 2: 3,0 m.

Takhöjd våning 3-7: 2,50 m. Undertak: 0,3 m under takhöjd

Bröstningshöjd 700 mm om ej annat anges

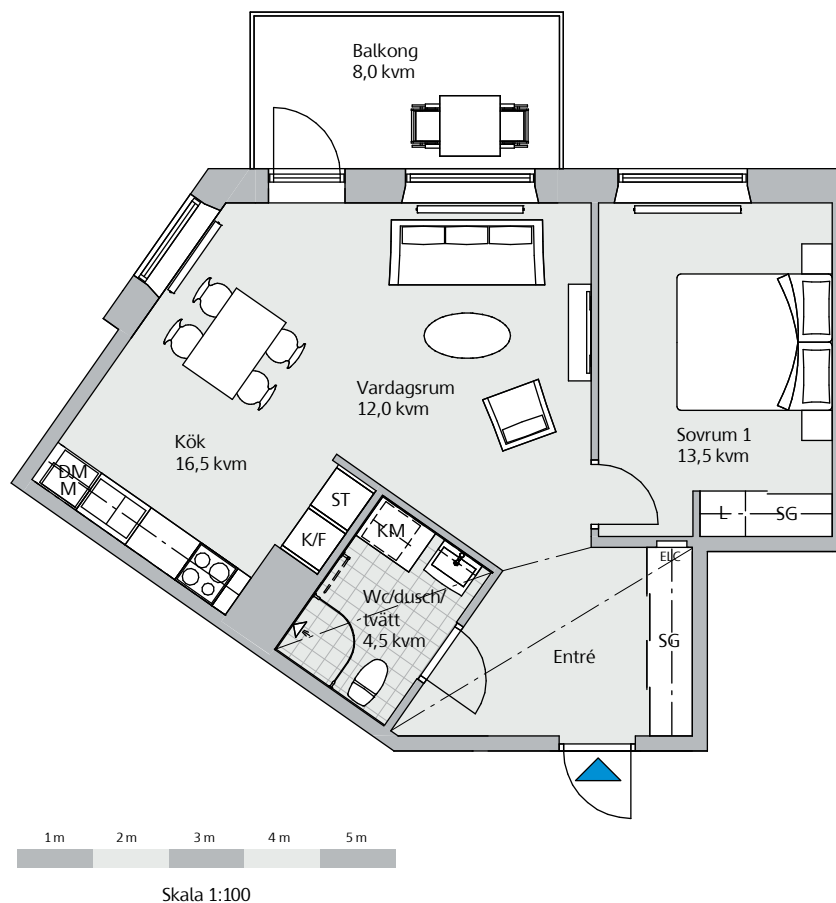
Teckenförklaring

DM	Diskmaskin	SG	Skjutdörrsgarderob
ELC	El-/multimediacentral	ST	Städsåp/städ i SG
F	Frys	TM	Tvättmaskin
G	Garderob	TT	Torktumlare
HS	Högsåp	U/M	Ugn och mikro i högsåp
K	Kyl	br	Bröstningshöjd
K/F	Kyl/frys	- - -	Undertak
Klk	Klädkammare	- - -	Väggsåp/klädstång
KM	Kombimaskin	—	Radiator
L	Linnesåp/inredning i SG	⌘ - - -	Handdukstork (tillval)
M	Mikro i väggsåp		



Entréväning och våning 3-7, 2 rok, 56 kvm

Lägenhet 325, 335, 345, 355, 365 och 375



Hus 3: Takhöjd souterrängvåning och entréväning: 3,0 m.
Takhöjd våning 3-8: 2,50 m.

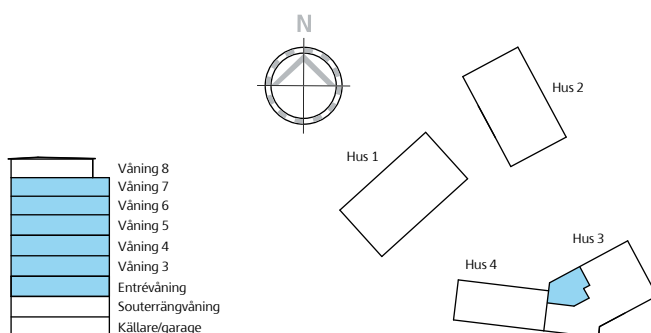
Hus 4: Takhöjd entréväning och våning 2: 3,0 m.

Takhöjd våning 3-7: 2,50 m. Undertak: 0,3 m under takhöjd

Bröstningshöjd 700 mm om ej annat anges

Teckenförklaring

DM	Diskmaskin	SG	Skjutdörrsgarderob
ELC	El-/multimediacentral	ST	Städsåp/städ i SG
F	Frys	TM	Tvättmaskin
G	Garderob	TT	Torktumlare
HS	Högsåp	U/M	Ugn och mikro i högsåp
K	Kyl	br	Bröstningshöjd
K/F	Kyl/frys	- - -	Undertak
Klk	Klädkammare	- - -	Väggsåp/klädstång
KM	Kombimaskin	—	Radiator
L	Linnesåp/inredning i SG	■ - - -	Handduktork (tillval)
M	Mikro i väggsåp		



Härliga ytor och charmiga vinklar

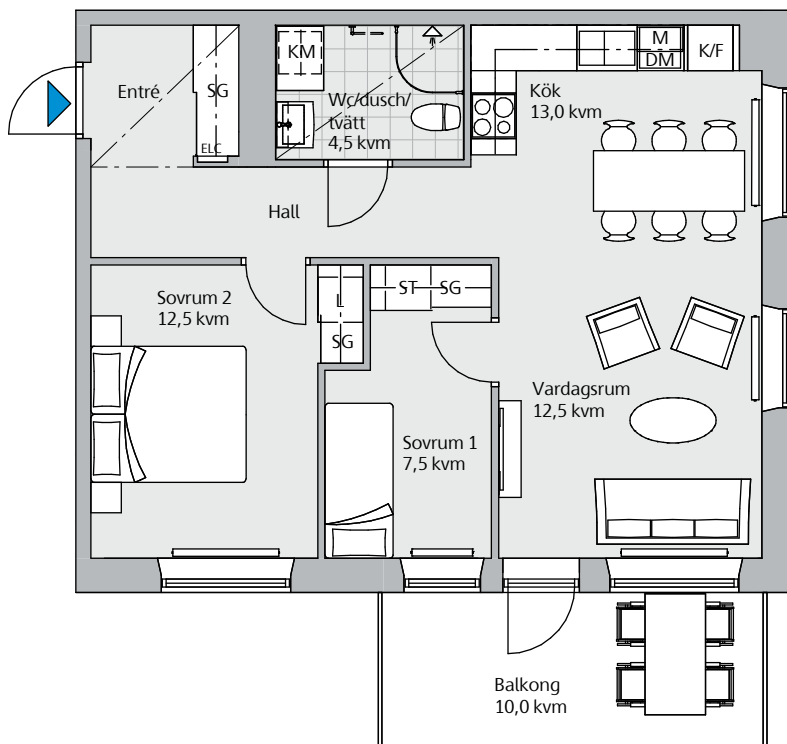


345, 2 rok, 56 kvm. Bilden är en inspirationsbild och innehåller tillval.

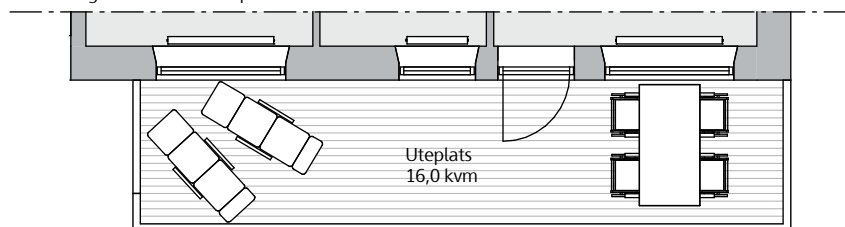


Entréväning och våning 3-7, 3 rok, 61,5 kvm

Lägenhet 322, 332, 342, 352, 362 och 372



Lägenhet 322 har uteplats

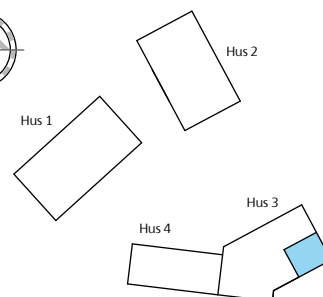
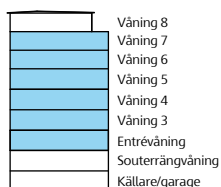


Skala 1:100

Hus 3: Takhöjd souterrängvåning och entréväning: 3,0 m.
 Takhöjd våning 3-8: 2,50 m.
 Hus 4: Takhöjd entréväning och våning 2: 3,0 m.
 Takhöjd våning 3-7: 2,50 m. Undertak: 0,3 m under takhöjd
 Bröstningshöjd 700 mm om ej annat anges

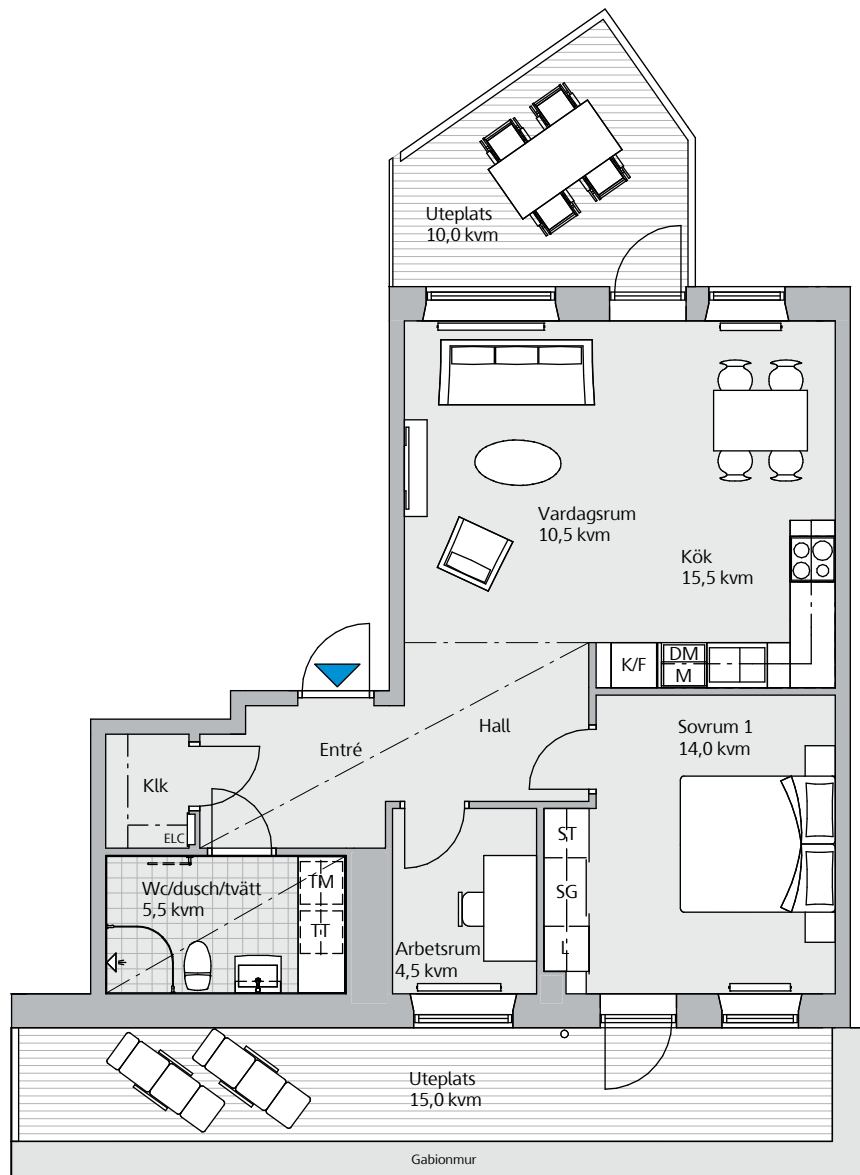
Teckenförklaring

DM	Diskmaskin	SG	Skjuddörrsgarderob
ELC	EL-/multimediacentral	ST	Städskåp/städ i SG
F	Frys	TM	Tvättmaskin
G	Garderob	TT	Torktumlare
HS	Högskåp	U/M	Ugn och mikro i högskåp
K	Kyl	br	Bröstningshöjd
K/F	Kyl/frys	- - -	Undertak
Klk	Klädkammare	- - -	Väggskåp/klädstång
KM	Kombimaskin	—	Radiator
L	Linneskåp/inredning i SG	⊠	Handdukstork (tillval)
M	Mikro i väggskåp		



Entréväning, 3 rok, 64 kvm

Lägenhet 411



Skala 1:100

Hus 3: Takhöjd souterrängsvåning och entréväning: 3,0 m.

Takhöjd våning 3-8: 2,50 m.

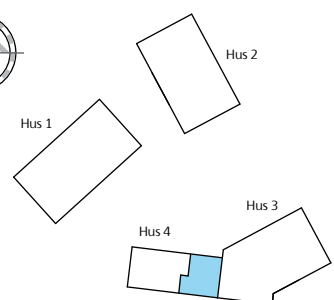
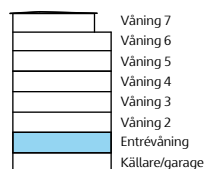
Hus 4: Takhöjd entréväning och våning 2: 3,0 m.

Takhöjd våning 3-7: 2,50 m. Undertak: 0,3 m under takhöjd

Bröstningshöjd 700 mm om ej annat anges

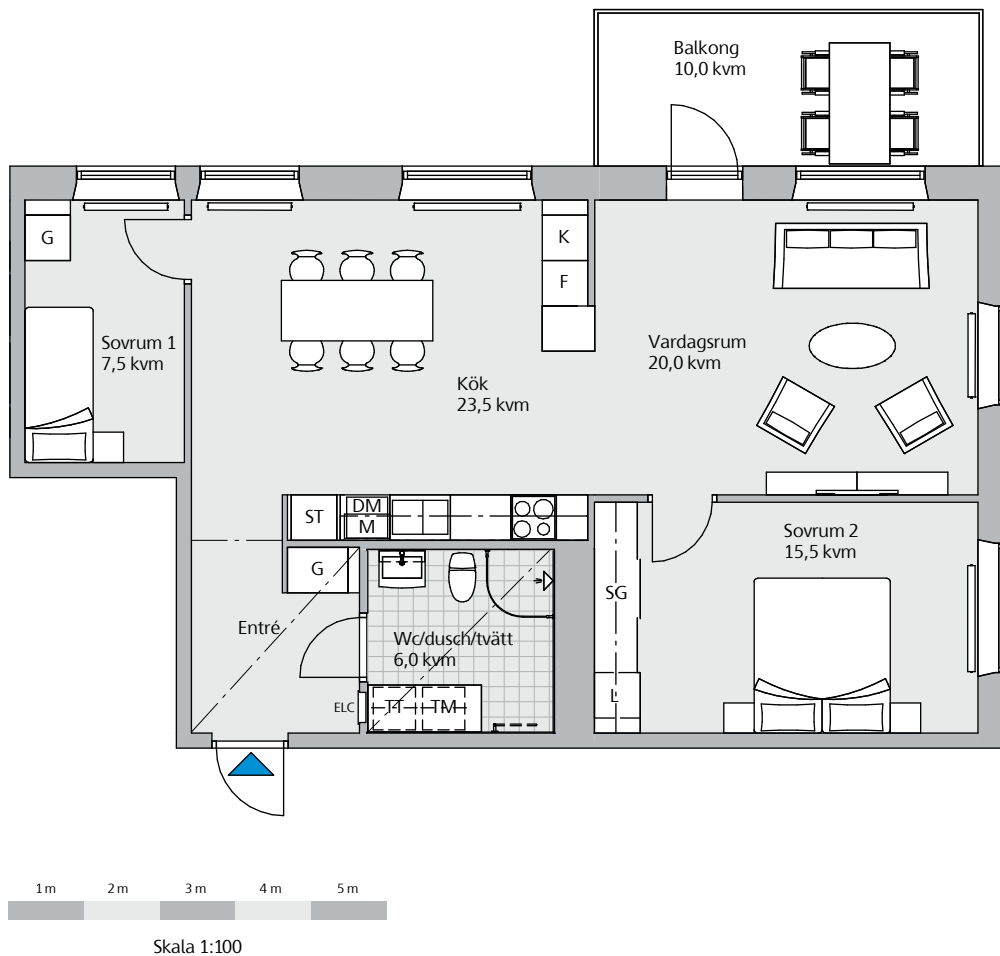
Teckenförklaring

DM	Diskmaskin	SG	Skjuddörrsgarderob
ELC	El-/multimediacentral	ST	Städsåp/städ i SG
F	Frys	TM	Tvättmaskin
G	Garderob	TT	Torktumlare
HS	Högsåp	U/M	Ugn och mikro i högsåp
K	Kyl	br	Bröstningshöjd
K/F	Kyl/frys	- - -	Undertak
Klk	Klädkammare	- - -	Väggsåp/klädstång
KM	Kombimaskin	—	Radiator
L	Linnesåp/inredning i SG	—	Handdukstork (tillval)
M	Mikro i väggsåp		



Entréväning och våning 3-7, 3 rok, 79,5 kvm

Lägenhet 321, 331, 341, 351, 361 och 371



Hus 3: Takhöjd souterrängvåning och entréväning: 3,0 m.

Takhöjd våning 3-8: 2,50 m.

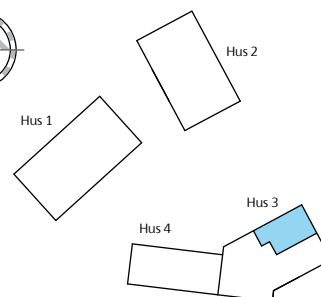
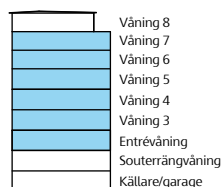
Hus 4: Takhöjd entréväning och våning 2: 3,0 m.

Takhöjd våning 3-7: 2,50 m. Undertak: 0,3 m under takhöjd

Bröstningshöjd 700 mm om ej annat anges

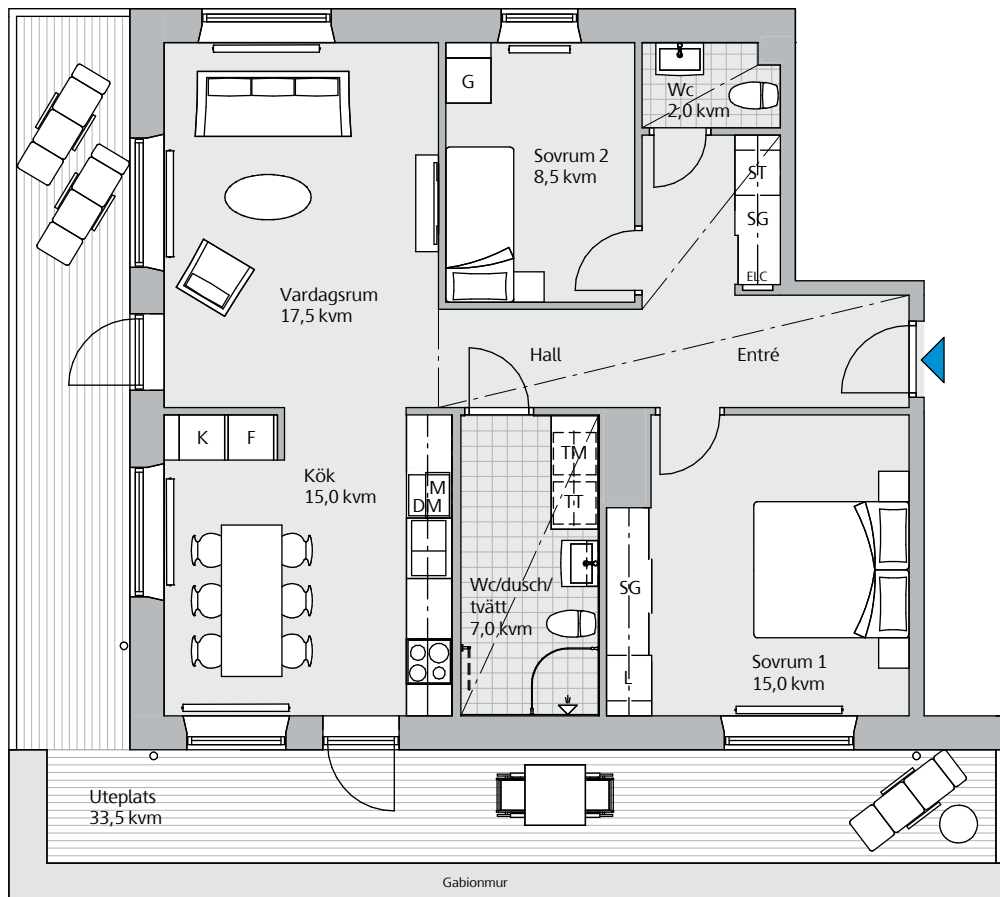
Teckenförklaring

DM	Diskmaskin	SG	Skjutdörrsgarderob
ELC	El-/multimediacentral	ST	Städsåp/städ i SG
F	Frys	TM	Tvättmaskin
G	Garderob	TT	Torktumlare
HS	Högsåp	U/M	Ugn och mikro i högsåp
K	Kyl	br	Bröstningshöjd
K/F	Kyl/frys	- - -	Undertak
Klk	Klädkammare	- - -	Väggsåp/klädstång
KM	Kombimaskin	—	Radiator
L	Linnesåp/inredning i SG	⊠ - - -	Handdukstork (tillval)
M	Mikro i väggsåp		



Entréväning, 3 rok, 81,5 kvm

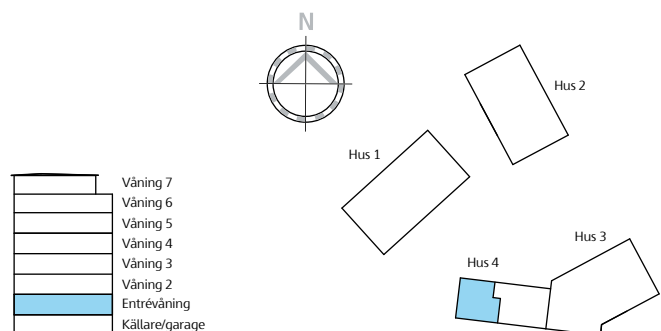
Lägenhet 412



Hus 3: Takhöjd souterrängväning och entréväning: 3,0 m.
 Takhöjd våning 3-8: 2,50 m.
 Hus 4: Takhöjd entréväning och våning 2: 3,0 m.
 Takhöjd våning 3-7: 2,50 m. Undertak: 0,3 m under takhöjd
 Bröstningshöjd 700 mm om ej annat anges

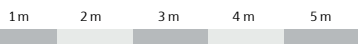
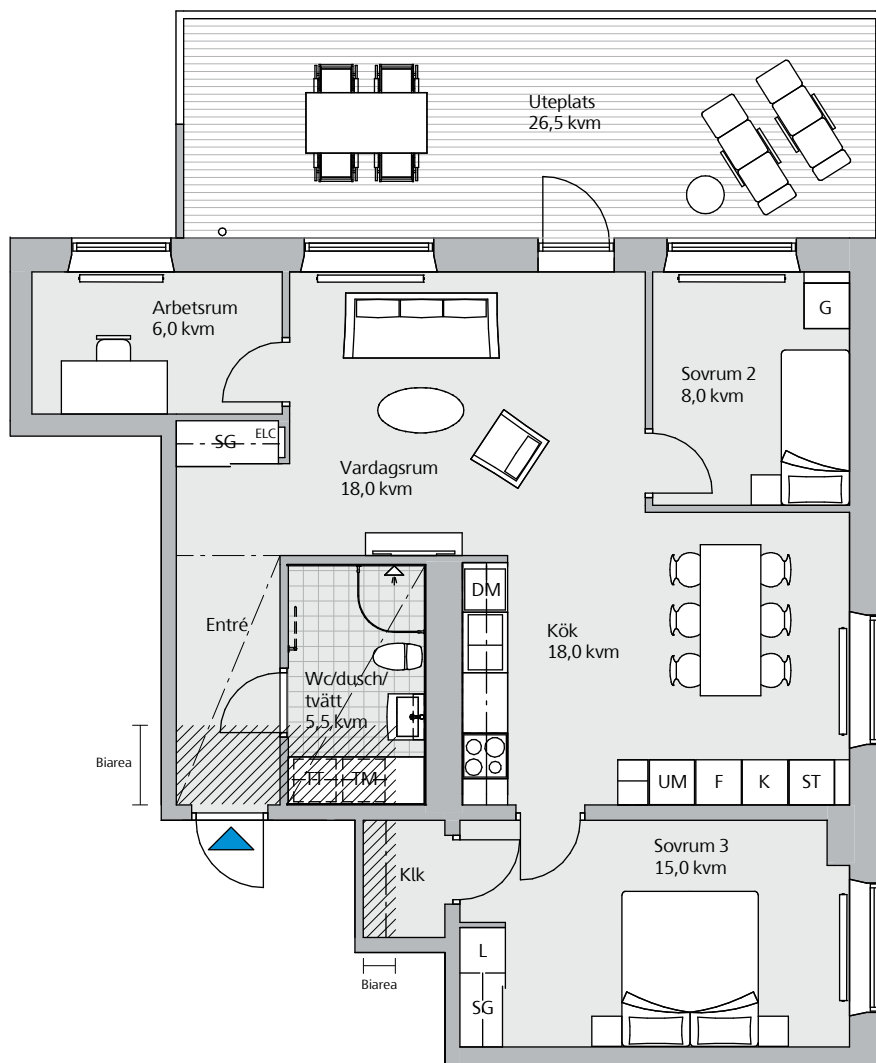
Teckenförklaring

DM Diskmaskin	SG Skjutdörrsgarderob
ELC El-/multimediacentral	ST Städsåp/städ i SG
F Frys	TM Tvättmaskin
G Garderob	TT Torktumlare
HS Högsåp	U/M Ugn och mikro i högsåp
K Kyl	br Bröstningshöjd
K/F Kyl/frys	- - - Undertak
Klk Klädkammare	- - - Väggsåp/klädstång
KM Kombimaskin	— Radiator
L Linnesåp/inredning i SG	— Handdukstork (tillval)
M Mikro i väggsåp	



Souterrängvåning, 3 rok, 84 kvm (varav 3,5 kvm är biarea)

Lägenhet 311

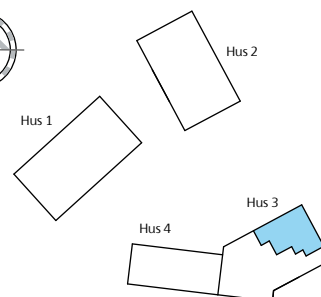
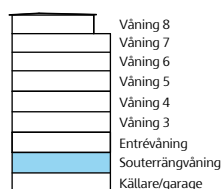


Skala 1:100

Hus 3: Takhöjd souterrängvåning och entrévåning: 3,0 m.
Takhöjd våning 3-8: 2,50 m.
Hus 4: Takhöjd entrévåning och våning 2: 3,0 m.
Takhöjd våning 3-7: 2,50 m. Undertak: 0,3 m under takhöjd
Bröstningshöjd 700 mm om ej annat anges

Teckenförklaring

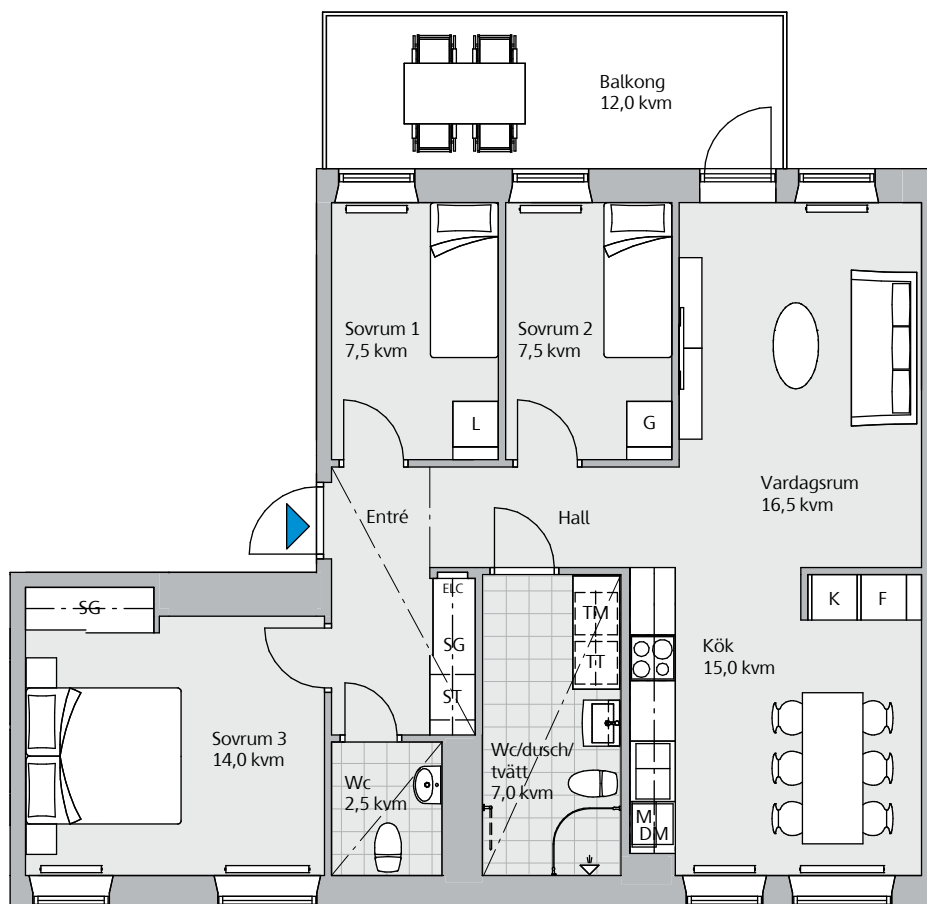
DM Diskmaskin	SG Skjutdörrsgarderob
ELC El-/multimediacentral	ST Städsåp/städ i SG
F Frys	TM Tvättmaskin
G Garderob	TT Torktumlare
HS Högsåp	U/M Ugn och mikro i högsåp
K Kyl	br Bröstningshöjd
K/F Kyl/frys	- - - Undertak
Klk Klädkammare	- - - Väggsåp/klädstång
KM Kombimaskin	— Radiator
L Linnesåp/inredning i SG	— Handdukstork (tillval)
M Mikro i väggsåp	





Våning 2-6, 4 rok, 82,5 kvm

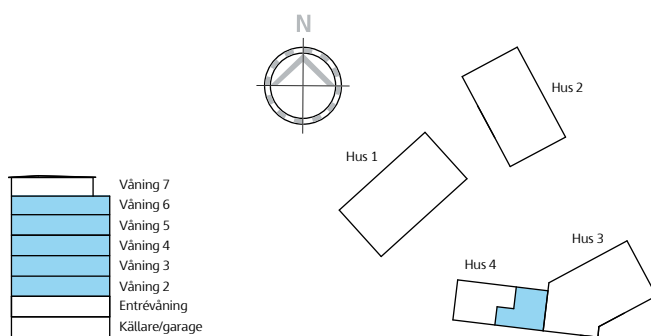
Lägenhet 421, 431, 441, 451 och 461



Hus 3: Takhöjd souterrängvåning och entréväning: 3,0 m.
 Takhöjd våning 3-8: 2,50 m.
 Hus 4: Takhöjd entréväning och våning 2: 3,0 m.
 Takhöjd våning 3-7: 2,50 m. Undertak: 0,3 m under takhöjd
 Bröstningshöjd 700 mm om ej annat anges

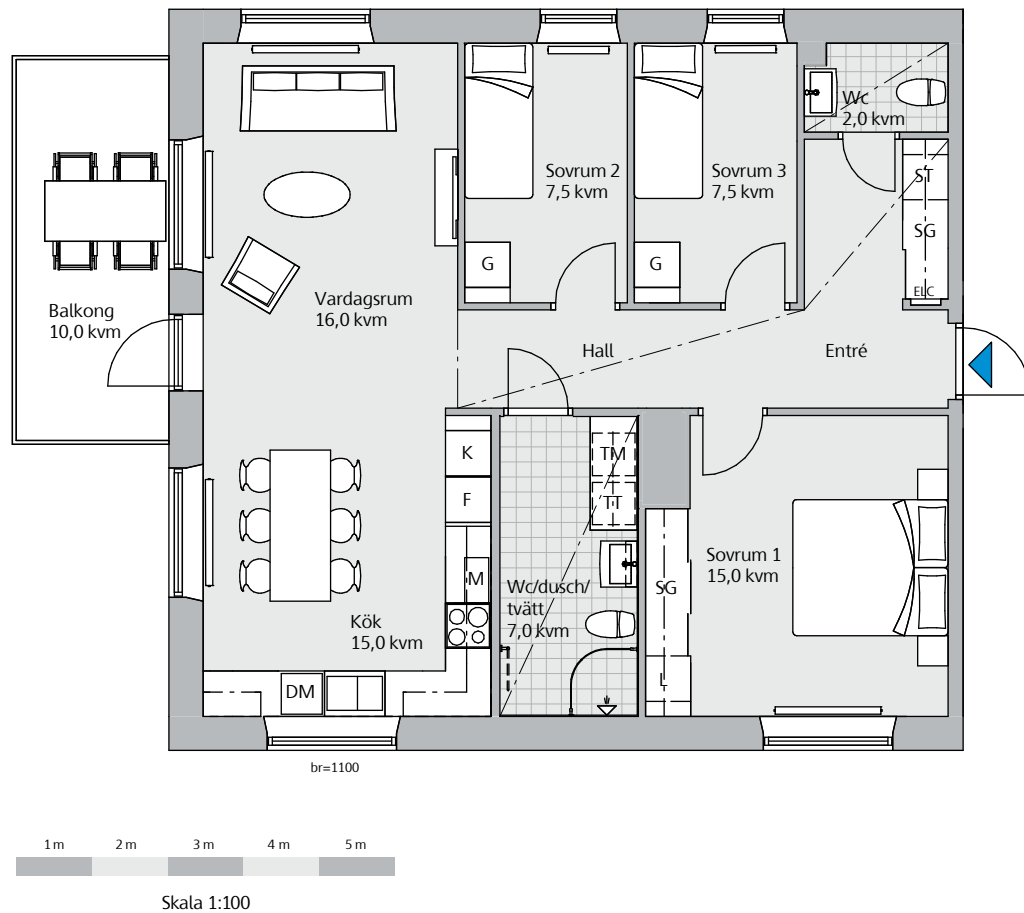
Teckenförklaring

DM	Diskmaskin	SG	Skjuddörrsgarderob
ELC	El-/multimediacentral	ST	Städsåp/städ i SG
F	Frys	TM	Tvättmaskin
G	Garderob	TT	Torktumlare
HS	Högsåp	U/M	Ugn och mikro i högsåp
K	Kyl	br	Bröstningshöjd
K/F	Kyl/frys	- - -	Undertak
Klk	Klädkammare	- - -	Väggsåp/klädstång
KM	Kombimaskin	—	Radiator
L	Linnesåp/inredning i SG	—	Handduktork (tillval)
M	Mikro i väggsåp		



Våning 2-6, 4 rok, 87 kvm

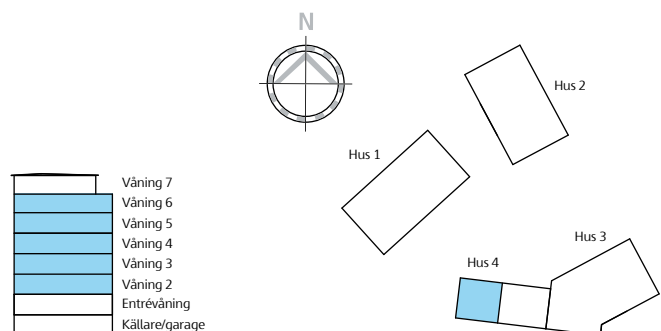
Lägenhet 422, 432, 442, 452 och 462



Hus 3: Takhöjd souterrängvåning och entréväning: 3,0 m.
 Takhöjd våning 3-8: 2,50 m.
 Hus 4: Takhöjd entréväning och våning 2: 3,0 m.
 Takhöjd våning 3-7: 2,50 m. Undertak: 0,3 m under takhöjd
 Bröstningshöjd 700 mm om ej annat anges

Teckenförklaring

DM Diskmaskin	SG Skjutdörrsgarderob
ELC El-/multimediacentral	ST Städskåp/städ i SG
F Frys	TM Tvättmaskin
G Garderob	TT Torktumlare
HS Högsåp	U/M Ugn och mikro i högsåp
K Kyl	br Bröstningshöjd
K/F Kyl/frys	- - - Undertak
Klk Klädkammare	- - - Väggsåp/klädstång
KM Kombimaskin	— Radiator
L Linnesåp/inredning i SG	— Handduktstork (tillval)
M Mikro i väggsåp	



Våning 8, 4 rok, 95,5 kvm

Lägenhet 382

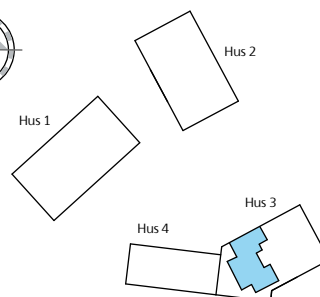


Hus 3: Takhöjd souterrängvåning och entrévåning: 3,0 m.
 Takhöjd våning 3-8: 2,50 m.
 Hus 4: Takhöjd entrévåning och våning 2: 3,0 m.
 Takhöjd våning 3-7: 2,50 m. Undertak: 0,3 m under takhöjd
 Bröstningshöjd 700 mm om ej annat anges

Teckenförklaring

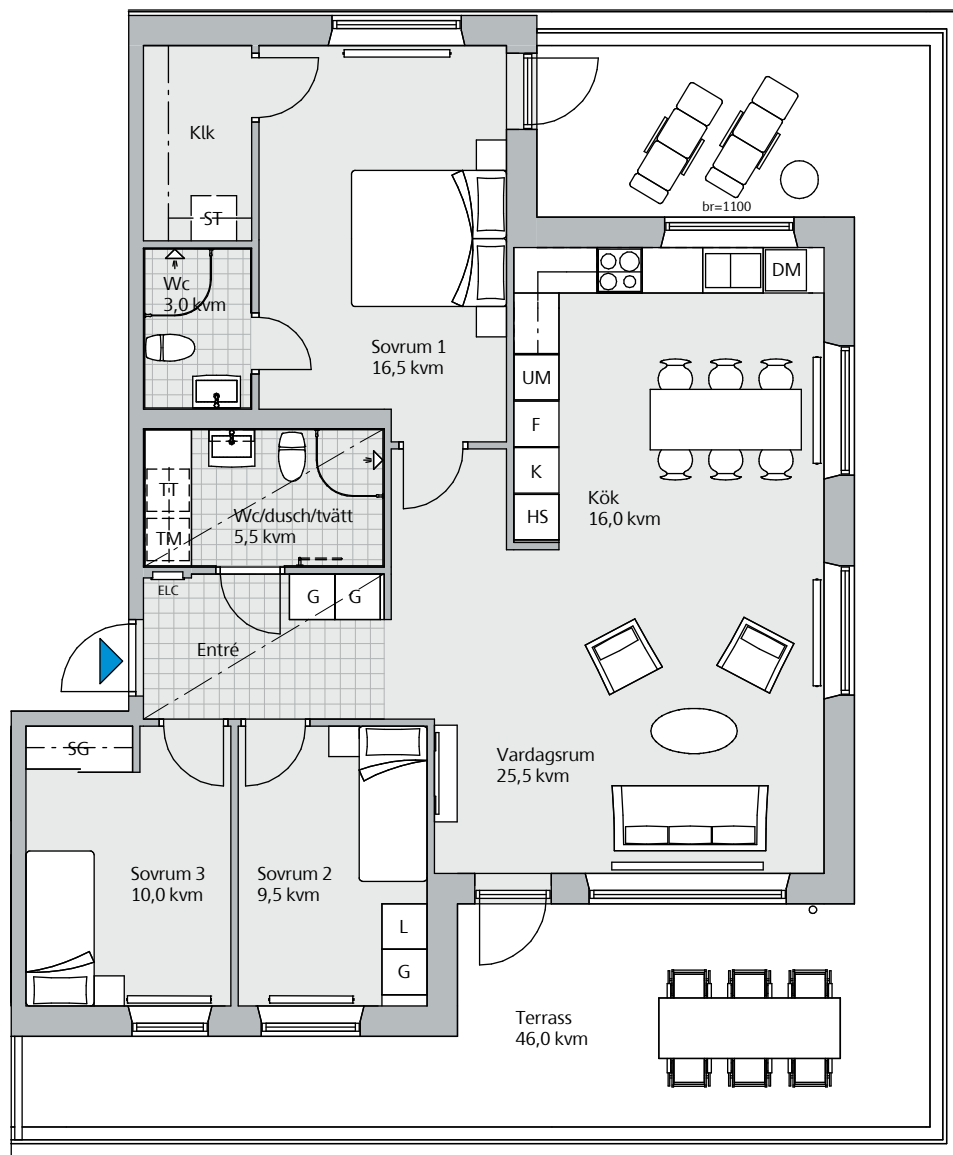
DM	Diskmaskin	SG	Skjuddörrsgarderob
ELC	El-/multimediacentral	ST	Städsåp/städ i SG
F	Frys	TM	Tvättmaskin
G	Garderob	TT	Torktumlare
HS	Högsåp	U/M	Ugn och mikro i högsåp
K	Kyl	br	Bröstningshöjd
K/F	Kyl/frys	- - -	Undertak
Klk	Klädkammare	- - -	Väggsåp/klädstång
KM	Kombimaskin	—	Radiator
L	Linnesåp/inredning i SG	⌘	Handdukstork (tillval)
M	Mikro i väggsåp		

	Våning 8
	Våning 7
	Våning 6
	Våning 5
	Våning 4
	Våning 3
	Entrévåning
	Souterrängvåning
	Källare/garage



Våning 8, 4 rok, 99,5 kvm

Lägenhet 381



Hus 3: Takhöjd souterrängvåning och entréväning: 3,0 m.

Takhöjd våning 3-8: 2,50 m.

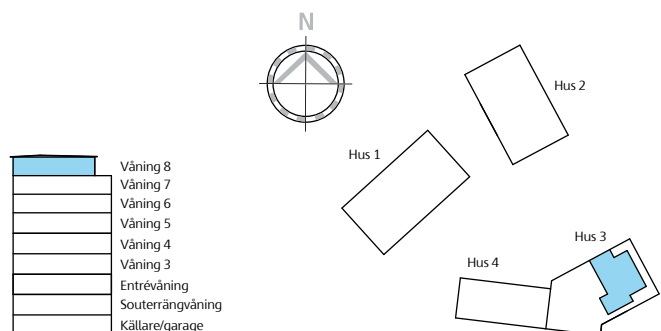
Hus 4: Takhöjd entréväning och våning 2: 3,0 m.

Takhöjd våning 3-7: 2,50 m. Undertak: 0,3 m under takhöjd

Bröstningshöjd 700 mm om ej annat anges

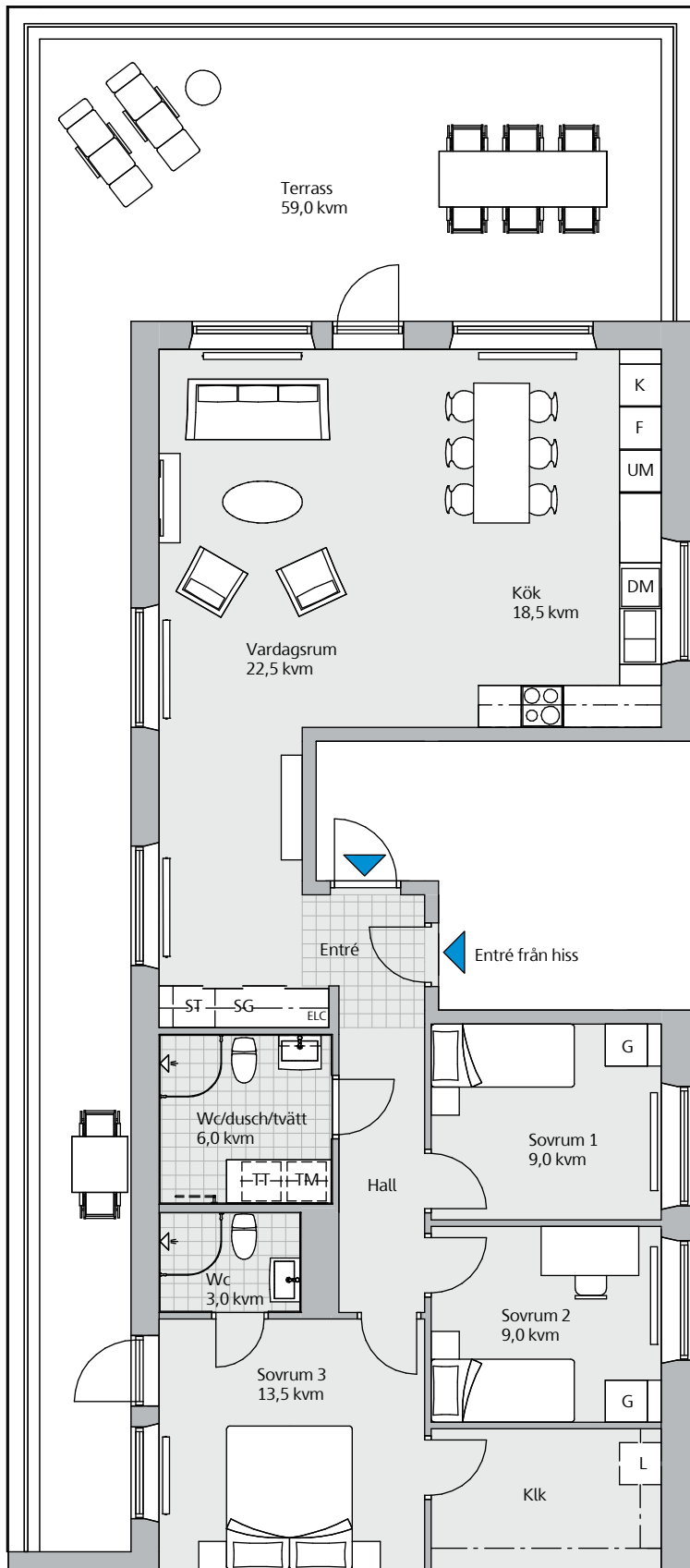
Teckenförklaring

DM	Diskmaskin	SG	Skjutdörrsgarderob
ELC	El-/multimediacentral	ST	Städskåp/städ i SG
F	Frys	TM	Tvättmaskin
G	Garderob	TT	Torktumlare
HS	Högskåp	U/M	Ugn och mikro i högskåp
K	Kyl	br	Bröstningshöjd
K/F	Kyl/frys	- - -	Undertak
Klk	Klädkammare	- - -	Väggskåp/klädstång
KM	Kombimaskin	—	Radiator
L	Linneskåp/inredning i SG	—	Handdukstork (tillval)
M	Mikro i väggskåp		



Våning 7, 4 rok, 106,5 kvm

Lägenhet 471



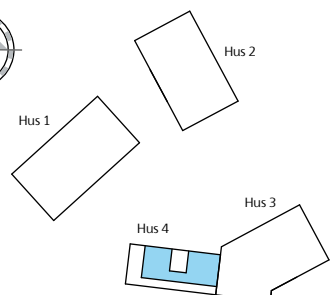
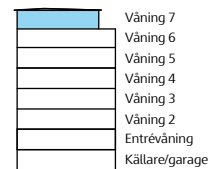
Hus 3: Takhöjd souterrängvåning och entrévåning: 3,0 m.
Takhöjd våning 3-8: 2,50 m.
Hus 4: Takhöjd entrévåning och våning 2: 3,0 m.
Takhöjd våning 3-7: 2,50 m. Undertak: 0,3 m under takhöjd
Bröstningshöjd 700 mm om ej annat anges

Teckenförklaring

DM	Diskmaskin	SG	Skjutdörrsgarderob
ELC	El-/multimediacentral	ST	Städskap/städ i SG
F	Frys	TM	Tvättmaskin
G	Garderob	TT	Torktumlare
HS	Högskap	U/M	Ugn och mikro i högskap
K	Kyl	br	Bröstningshöjd
K/F	Kyl/frys	---	Undertak
Klk	Klädkammare	- - -	Väggskap/klädstång
KM	Kombimaskin	▬	Radiator
L	Linneskap/inredning i SG	▬ - - -	Handdukstork (tillval)
M	Mikro i väggskap		



Skala 1:100



En tryggare affär för dig

Försäkringen Skanska GodAffär

Skanska GodAffär är ett skraddarsytt trygghetspaket för dig som köper ett hem från oss. Det innebär bland annat att du får en försäkring som hjälper dig om du får svårt att sälja din gamla bostad och står med dubbla boendekostnader. Försäkringen gäller för alla som är angivna som köpare i förhandsavtalet, upplåtelseavtalet, överlåtelseavtalet, entreprenadkontraktet eller köpekontraktet. Maxersättning vid dubbla boendekostnader är 10 000 kr per månad och försäkringen gäller för ditt nya hem upp till 12 månader från tillträde.

Förutom försäkringen ger dig Skanska GodAffär möjlighet att mot en mindre kostnad skjuta upp tillträdet av den nya bostaden i upp till tre månader

Dessutom har du som tecknat ett förhandsavtal för en bostadsrätt en extra trygghet om du skulle bli sjuk eller arbetslös i 3 månader. Det innebär att du aldrig riskerar att förlora mer än ditt förskott på 2,5 procent av din insats, samt kostnaden för eventuella tillval om du inte kan fullfölja köpet på grund av sjukdom eller arbetslöshet. Mer information och villkor hittar du på vår hemsida skanska.se/godaffar.

Kvalitetsmärkningen Trygg BRF

Skanska, och ett flertal andra stora bostadsaktörer, står bakom kvalitetsmärkningen **Trygg BRF**.

Trygg BRF främjar en sundare och mer transparent bostadsmarknad, och märkningen innebär att du som bostadsköpare ska ha möjlighet att jämföra ekonomiska åtaganden och förutsättningar mellan olika bostadsrättsföreningar – och veta att du gör ett riktigt tryggt köp utan överraskningar.

Genom att ge insyn i bostadsrättsföreningars ekonomi, nyckeltal och tydliga avtal så gynnar Trygg BRF dig som bostadsköpare men också seriösa bostadsproducenter, kreditgivare och samhället. Läs mer på tryggbostadsrattsmarknad.se



Så här går det till att köpa nybyggt

Vi vet att det kan kännas som en lång resa från obruten mark till ett färdigt hem men vårt mål är att vägen dit ska bli så trygg som möjligt.

Här kan du läsa om hur det går till steg för steg. Mer information hittar du på vår hemsida. Det ska vara enkelt att flytta till ett nytt hem.



1. Intresseanmälan

Hittar du en lägenhet som är intressant så kan du lämna in en intresseanmälan vid någon av våra visningar eller på hemsidan.



2. Digitalt möte

Boka ett digitalt möte och gå igenom all information med oss i lugn och ro.



3. Skriva avtal

När du har bestämt dig skriver du på ett förhandsavtal och betalar ett förskott.



4. Välja inredning

En av de stora fördelarna med att köpa nybyggt är att du får välja inredning, vitvaror och annat som gör att hemmet passar just dig.



5. Huset byggs

Under byggtiden ordnar vi visningar och möten där du bland annat får träffa dina nya grannar.



6. Besiktning och inflyttning

När lägenheten är färdig gör vi en gemensam slutbesiktning. Sedan är det äntligen dags att flytta in!

Rums- och byggnadsbeskrivning

Materialval

Rum	Golv	Väggar	Tak	Inredning
Entré	Ekparkett, 3-stav	Målat vitt	Målat vitt	Skåpsinredning enligt ritning
Entré takvåning	Klinker	Målat vitt	Målat vitt	Skåpsinredning enligt ritning
Kök	Ekparkett, 3-stav	Målat vitt	Målat vitt	Skåpsinredning enligt ritning Utrustning enligt nedan Fönsterbänk i sten
Vardagsrum	Ekparkett, 3-stav	Målat vitt	Målat vitt	Fönsterbänk i sten
Sovrum	Ekparkett, 3-stav	Målat vitt	Målat vitt	Skåpsinredning enligt ritning Fönsterbänk av natursten
Klädkammare	Ekparkett, 3-stav	Målat vitt	Målat vitt	Hylla med stång
Förråd i lgh	Ekparkett, 3-stav	Målat vitt	Målat vitt	
Wc/dusch/tvätt	Klinker	Kakel	Målat vitt	Utrustning enligt nedan
Wc/dusch	Klinker	Kakel	Målat vitt	Utrustning enligt nedan
Extra wc	Klinker	Kakel	Målat vitt	Utrustning enligt nedan

Allmänna utrymmen

Rum	Golv	Väggar	Tak	Inredning
Trapphus	Klinker, terrazzo, betong	Målad betong	Målad betong*	Postfack och sittplats
Förråd	Dambunden betong	Målad betong och nätväggar		

* Nedpendlat tak med akustikplattor

Utrustning

Kök	Skåpinredning, Marbodal, enligt ritning med släta vita målade luckor. Bänkskiva i laminat med underlimmad diskho. Köksblandare, Mora. Vita vitvaror, Siemens. Kolfilterfläkt enligt ritning.
Wc/dusch/tvätt	Golvstående wc-stol. Kommod och spegelskåp med LED belysning, vit, INR. Handdukshängare och toalettpappershållare. Vikbara duschväggar, INR. Blandare till tvättställ och dusch, Mora. Väggskåp, INR och laminatbänk över tvättdelen enligt ritning, Marbodal. Tvättmaskin och torktumlare alternativt kombimaskin, Siemens.
Wc/dusch	Golvstående wc-stol. Kommod och spegelskåp med LED belysning, vit, INR. Handdukshängare och toalettpappershållare. Vikbara duschväggar, INR. Blandare till tvättställ och dusch, Mora.
Extra wc	Golvstående wc-stol. Tvättställ, Ifö, Spegel med belysning, INR. Tvättställsblandare, Mora. Handdukshängare och toalettpappershållare.

Ytterligare information om material, utrustning och inredningsval kommer att redovisas i en personlig presentation. Med reservation för ändringar och leverantörsbyten. Observera att planlösningar, illustrationer och bilder i den här broschyren är exempel och att avvikelser kan förekomma.

Byggnadsbeskrivning

Grundläggning	Pålad platta på mark.
Stomme	Betong.
Takkonstruktion	Uppstolpat tak .
Fasader	Tegel, betong och trä.
Plåtarbeten	Fönsteromfattningar, hängrännor, stuprännor.
Uteplatser, balkonger och terrasser	Uteplatser belagda av trätrall alternativt stenbeläggning. Balkong av betongplatta och pinnaräcken av aluminium. Terrasser med trätrall.
Väggar	Ytterväggar av betong, innerväggar av betong eller gips.
Fönster	3-glasfönster i trä med aluminium beklädd utsida.
Dörrar	Tamburdörrar utförs som säkerhetsdörrar.
Rumshöjd	Hus 1 och 2: Takhöjd entréväning: 3,0 m. Takhöjd våning 2-7: 2,50 m Hus 3: Takhöjd souterrängväning och entréväning: 3,0 m. Takhöjd våning 2-8: 2,50 m. Hus 4: Takhöjd entréväning och våning 2: 3,0 m. Takhöjd våning 3-7: 2,50 m Lokala nedsänkningar framgår av ritningar.
Installationer	FX-ventilation, med kolfilterfläkt i kök. Uppvärmning via bergvärme, med vattenburna radiatorer med utanpåliggande synliga rörstammar. Solceller på tak.
Övrigt	Gemensamt avfalls- och återvinningsrum. Cykelförråd. Gård och garage i gemensamhetsanläggning.

Standard, kvalitet och miljö

BOA	Ytor anges i BOA (boarea), beräknat enligt Svensk Standard SS 21054:2009. Reservationer för förändringar med hänsyn till utformning av schakt, innerväggar etc.
Kvalitet och miljö	Skanska Sverige AB är kvalitetscertifierade enligt ISO 9001 och miljöcertifierade enligt ISO 14001.
Miljömärkning	Galleriet kommer att miljömärkas enligt Svanen 3089 0001.



Försäkring och garanti

Skanska Sverige ABs ansvar för kostnader avseende ev osålda bostadsrätter

Efter färdigställandet svarar Skanska Sverige AB för de kostnader som belöper på eventuella bostadsrättslägenheter som ej upplåtits med bostadsrätt. Är de efter sex månader fortfarande osålda köper Skanska Sverige AB bostadsrätterna ifråga och svarar därigenom, som bostadsrättshavare även fortsättningsvis för de avgifter som belöper på lägenheten.

Entreprenadgaranti

Bostadsrättsföreningens garantitid är fem år. Vid entreprenadens färdigställande och efter två år sker en besiktning av en opartisk besiktningsman. Efter två år genomförs en så kallad tvåårsbesiktning/syn av hela projektet. De fel som besiktningsmannen noterar och för vilka Skanska Sverige AB är ansvarig, åtgärdas av Skanska Sverige AB inom en av besiktningsmannen fastställd tidsperiod.

Ytterligare information om material, utrustning och inredningsval kommer att redovisas i en personlig presentation. Med reservation för ändringar och leverantörbyten. Observera att planlösningar, illustrationer och bilder i den här broschyren är exempel och att avvikelser kan förekomma.

Skanska Sverige AB
www.skanska.se/bostad
Besöksadress: Johan på Gårdas Gata 5
412 50 Göteborg
Telefon: 020-310 310
nyahem.kundtjanst@skanska.se

Välkommen till Skanska

Letar du efter ett nytt hem? Då har du en spännande tid framför dig. En flytt kan ofta vara den förändring vi behöver i livet; när familjen växer, barnen flyttar hemifrån, du byter jobb eller vill bli sambo. Oavsett vad dina skäl är, så är vi väldigt glada över att du funderar på att välja ett miljömärkt hem. Vi Svanenmärker nämligen alla våra nya bostäder. Allt för att du ska få ett tryggt och miljövänligt boende.

Läs mer om Galleriet på
skanska.se/galleriet