

Välkommen till en bekvämare vardag

Brf Klöver, Täby Park



Hem från
SKANSKA






Välkommen till Skanska

Letar du efter ett nytt hem? Då har du en spännande tid framför dig. En flytt kan ofta vara den förändring vi behöver i livet; när familjen växer, barnen flyttar hemifrån, du byter jobb eller vill bli sambo. Oavsett vad dina skäl är, så är vi väldigt glada över att du funderar på att välja ett miljömärkt hem. Vi Svanenmärker nämligen alla våra nya bostäder. Allt för att du ska få ett tryggt och miljövänligt boende.





Vad roligt att just du är intresserad av att bli en del av Täby Park! Det är en spännande utveckling som det gamla galoppfältet nu står inför, och vi på Skanska är stolta över att få förvalta och utveckla en viktig del av Täby och ett av Stockholms allra största nya områden. När det är färdigt kommer många tusen människor att bo, jobba, leva och trivas här.

I vårt första kvarter i Täby Park, Klöver, hittar du allt från kvadratsmarta ettor till rymliga fyror, och alla hem får tillgång till en härlig innergård med biologisk hållbarhet i fokus. Lägenheterna har allt du kan önska dig av ett nybyggt hem där allt fungerar precis som det ska. Så att du kan spendera din tid med vänner och familj och njuta av allt Täby Park och närområdet har att erbjuda. Hitta hem i Klöver och upptäck en bekvämare vardag.

Känn dig som hemma



Täby Park utvecklas nu till en färgstark stadsdel, stor som två Gamla stan. Här har du möjlighet att leva ett storstadsliv med allt du behöver nära till hands, men i en miljö som snarare präglas av småstadens värme. Området blir charmigt med hemtrevliga kvarter, små torg med caféer och restauranger som snabbt kommer att bli dina stamställen, och ett stort utbud av service där du hittar allt som behövs i vardagen, plus det där lilla extra. Det här är en stadsdel som bubblar av initiativ. Fastän Täby Park är helt nytt så kommer området snabbt att fyllas med liv och rörelse.

Här kommer barn och unga känna sig trygga. Småstadskaraktern sätter en lugn och hemtrevlig prägel på området, lekplatserna är många och det finns gott om skyddade gång- och cykelvägar. Täby Park kommer att ha ett stort utbud av förskolor och skolor på promenadavstånd.

Kombinationen att bo nybyggt, smidigt och centralt, men samtidigt ha nära till avkoppling och naturen är oslagbar. Den kombinationen hittar du här. En grönskande stadspark kommer gå genom hela området och runtomkring finns mindre parker och gröna stråk. Här bor du med närheten till joggingspår i skogen, badplatser och stora anlagda idrottsplatser. Vid Tibblevallen till exempel, finns fotbollsplan, friidrottsanläggning, gym och bowlinghall. Strax intill byggs Täbys nya simhall som kommer att erbjuda en komplett friskvårdsanläggning för lek, motionssim och avkoppling.

Att pendla in till city och innerstadens utbud är smidigt härifrån. Roslagsbanans närmaste station ligger ett stenkast från kvarteret och tar 15 minuter in till Östra Station. Tät busstrafik i flera linjer har många stopp i anslutning till Täby Park. Här tror vi att du kommer att leva ett bekvämare liv med tid för det viktiga i livet, i vardagen och under helgen. Välkommen, och känn dig som hemma!



Ett område fullt med möjligheter



Med reservation för ändringar



Täby Park växer fram till ett stort bostadsområde med ett trevligt utbud. Här kan du se hur området kommer att se ut när det är utvecklat och klart. Närheten till Täby Centrum, hållplatser för Roslagsbanan och bussar, grönområden, skolor och förskolor är exempel på hur bekvämt det kommer att vara att leva här.

- 1 Täby Centrum
- 2 Stadsdelspark
- 3 Stadsdelspark
- 4 Gröna slingan. En zon med fokus på fotgängare och cyklister
- 5 Stadsdelspark
- 6 Grannskapspark
- 7 Stadsdelspark
- 8 Grannskapspark
- 9 Skola
- 10 Planerat äldreboende

Inom första detaljplanen:

- A Brf Klöver (Skanskas första kvarter)
- B Hyresrätter (Skanska)
- C Kommande kvarter (Skanska)
- D Kommande kvarter (Skanska)
- Hpl Hållplats för Roslagsbanan
- Hpl Busshållplats

En grön oas för biologisk mångfald
och för avkopplande stunder





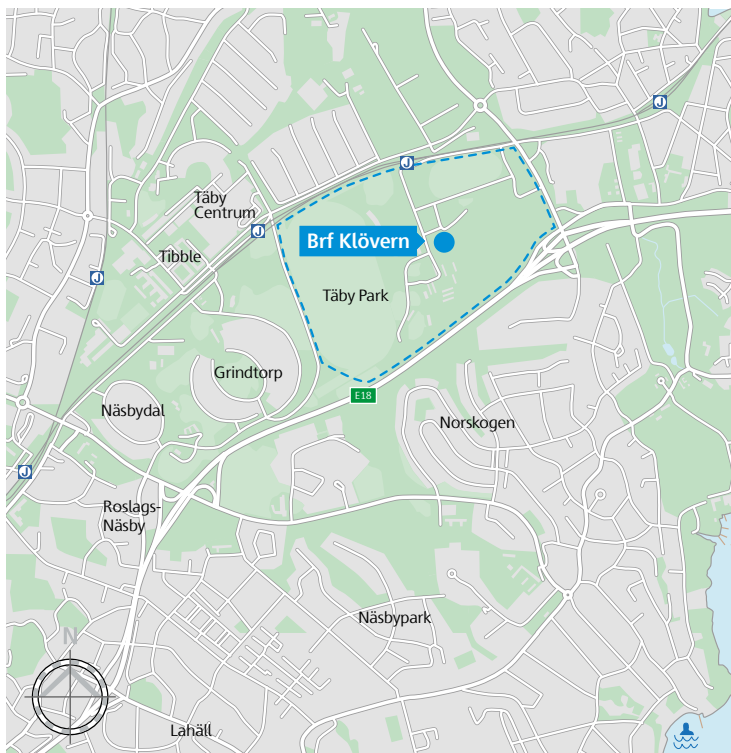
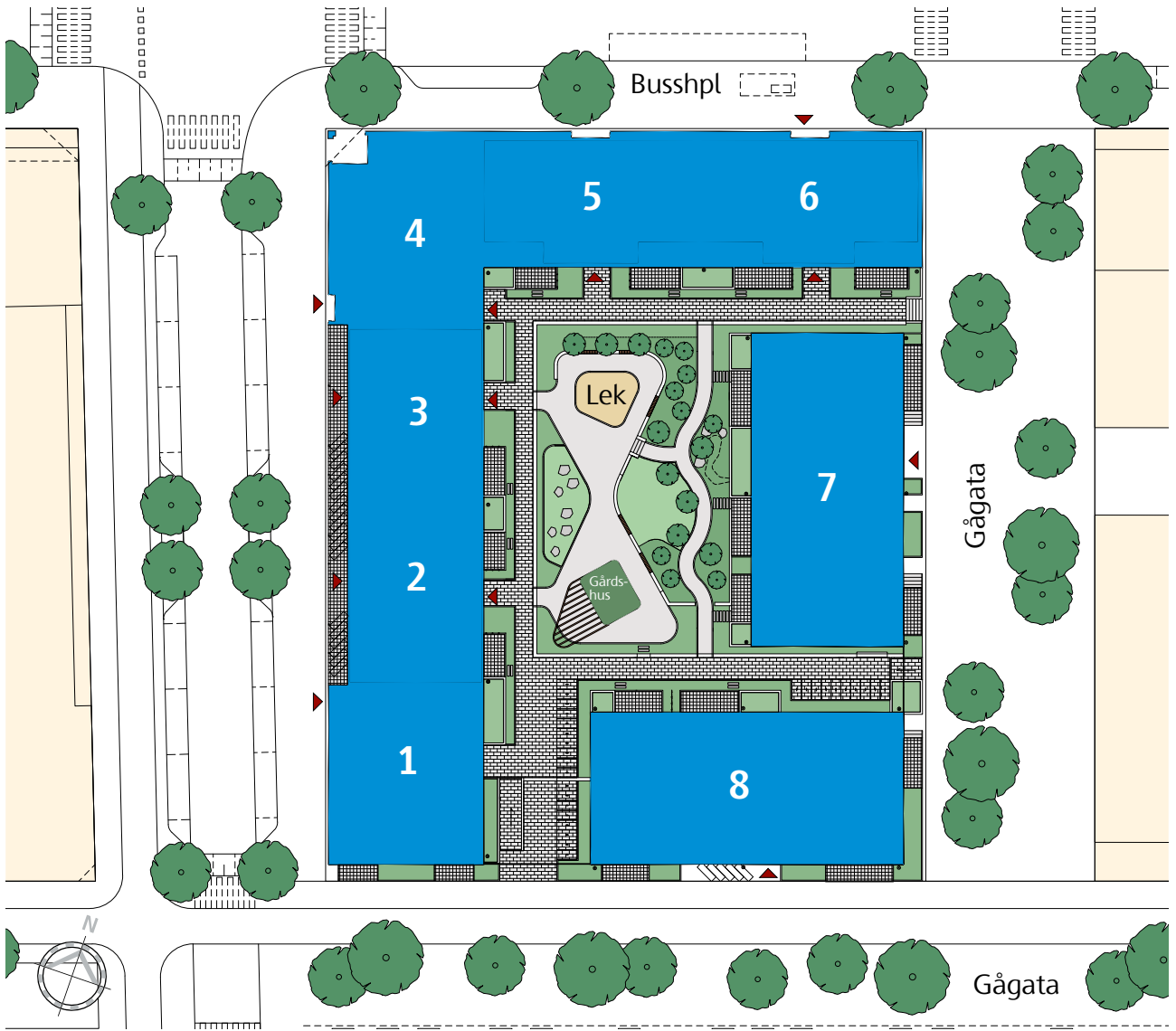


Gröna utsikter

Kliv in på gården i kvarteret Klöver! Här är den gröna inbjudande miljön skapad både för att du som ska bo här och pollinerande insekter och djur ska trivas och må bra. Ytorna mellan husen är en grönskande blommande mosaik av växter där vi hjälper naturen att ta plats och ökar på så vis den biologiska mångfalden. Hela 40 procent av gården är faktiskt avsatt för planteringar! När du dricker kaffe i skuggan av ett par vackra buskar eller bjuder vänner på sommarmiddag i det grönskande orangeriet, ska du veta att din gård bidrar till en grönare och bättre värld. Kanske smakar salladen lite godare då. Sedumtaken i kvarteret tar tillvara på vatten och lockar humlorna under sommaren.

Du kommer att märka att det är enkelt att vara både social och privat här. Mellan planteringarna hittar du en lekplats, en möblerad uteplats med pergola, murade sittplatser och avkopplande gräsytor.

Säker förvaring av cyklar i ett garage, både cykelpool och bilpool och möjlighet till källsortering i huset gör det enklare att leva med gott grönt samvete. Och du slipper äga en bil! För att göra livet bekvämare har vi placerat paketskåp i entrén så att du inte behöver gå till posten för att hämta ut dina paket. I gatuplan ut mot boulevarden är det planerat för ett trevligt café samt för ytterligare två verksamheter. Allt för att göra ditt kvarter mer levande och livet här mer spontant.



Ett hem att längta till



Bilden är en inspirationsbild och innehåller extra utrustning eller tillval.





Bilderna är inspirationsbilder och innehåller extra utrustning eller tillval.

Med plats för långa middagar och lata dagar

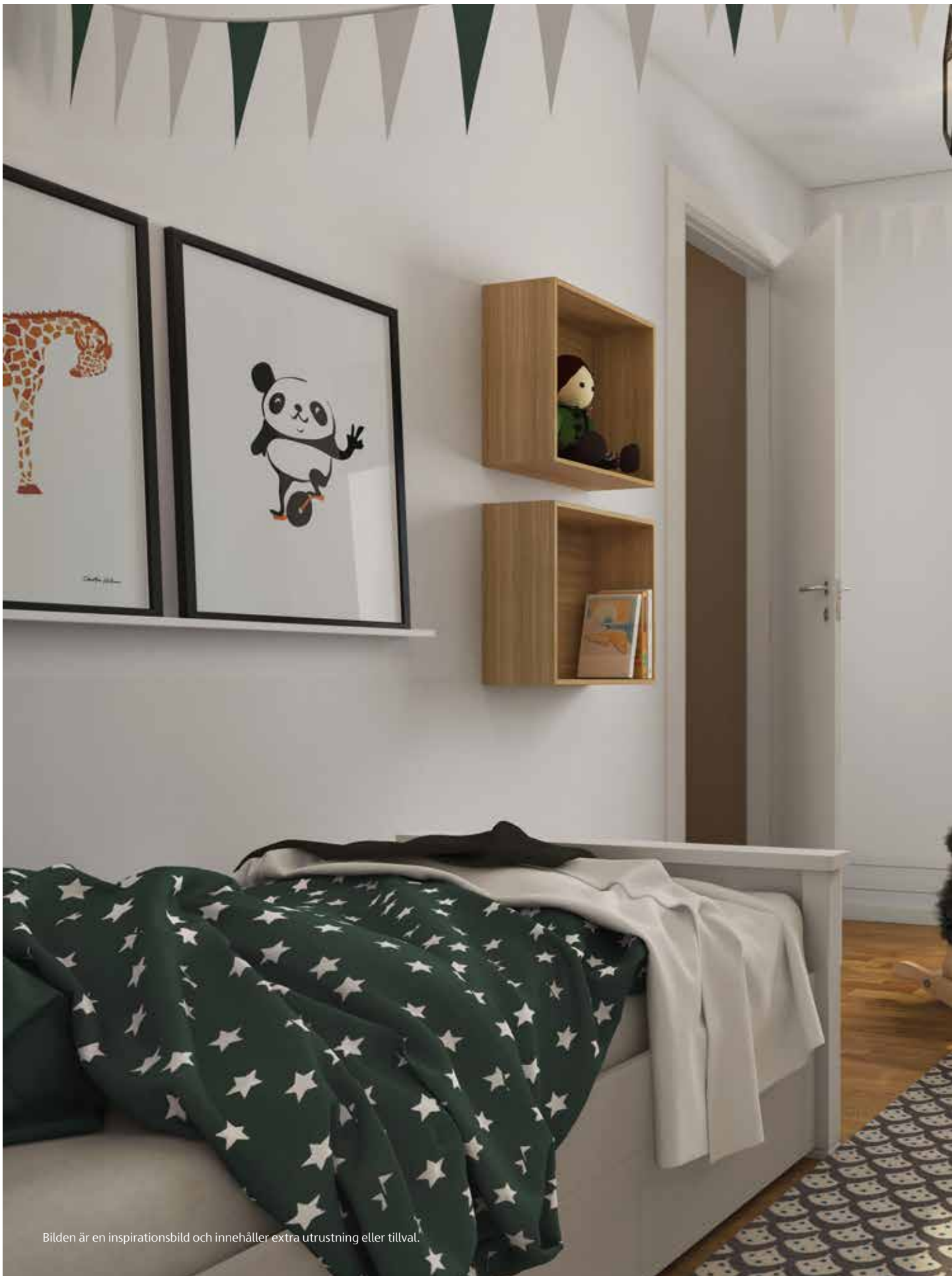


I Klöver hittar du kvadratsmarta ettor och tvåor för det mindre hushållet och större treor och fyror med plats för hela familjen. Här är alla hem ritade för dig som gärna bjuder hem vänner och nya grannar. Många av lägenheterna är genomgående, ljusa och luftiga och har öppen planlösning som uppmuntrar till en social miljö där du kan förbereda middagen medan du småpratar med gästerna i soffan. Du som hellre äter söndagsbrunch och promenerar i solen istället för att renovera och köa på byggvaruhuset, du kommer att trivas här. Att flytta in i ett nybyggt hem som inte kräver det minsta underhåll är bekvämt och smart.

I stort sett alla hem har balkonger, terrasser och uteplatser i soliga lägen som förlänger hemmet under sommarhalvåret. Några av dem erbjuder odlingslådor och spaljéer där du kan så och plantera och själv bidra till biologisk mångfald.

Köket har släta, vita köksluckor, bra arbetsytor och bekvämligheter som induktionshäll, inbyggd mikro och A-klassade vitvaror. Badrummen har samma klassiska tema med sobra färger. Väggarna är helkalkade och på golvet ligger kontrasterande klinker. Tvättmaskin och torktumlare ingår givetvis och för att spara utrymme har vissa av de mindre hemmen en kombimaskin istället. Här finns dessutom väggskåp för handdukar och toalettartiklar.

Här i Klöver är alla hem Svanenmärkta och materialen är valda för att ha en så liten klimatpåverkan som möjligt. Vill du sätta din personliga prägel på ditt nya hem så finns många inredningsval att göra. Titta igenom inredningskatalogen noga och fundera över dina favoriter i lugn och ro. Välkommen in i ditt nya hem!



Bilden är en inspirationsbild och innehåller extra utrustning eller tillval.



Mindre och smartare





Ett extra rum för ljusa dagar
och ljumma kvällar



Bilden är en inspirationsbild och innehåller extra utrustning eller tillval.



För en hållbar helhetssyn

Skanskas målsättning är att vara ett av världens ledande företag inom miljöhänsyn. Det präglar hela vårt arbetssätt. Kompetens och erfarenheter på olika områden samlas i en kunskapsbank som vi kallar för Grönt Initiativ. Därmed kan lärdomar och lösningar från Växjö eller Stockholm ge sitt avtryck när vi bygger stora infrastrukturprojekt i till exempel New York eller London. Det handlar om materialval, transportlösningar, produktionsprocesser och allt annat som kan påverka miljön. Vi strävar alltid efter att använda förnybar energi under byggtiden. Vi har en kemikaliedatabas som är unik för branschen och att allt trä som används i våra projekt kommer från hållbara skogsbruk.

Att tänka grönt innebär också att vi ser bortom själva produktionen. Det är lika viktigt att våra hus och kontor är energieffektiva genom hela sin livslängd. Vårt huvudkontor i Stockholm ligger granne med ett bostadshus som också är byggt av oss. Där använder vi spillvärme från kontoret för att värma upp hemmen som ligger intill.

Under de senaste åren har vårt hållbarhetsarbete utvecklats och fått en ny dimension – social hållbarhet. Det handlar om hur vi kan skapa ett bättre samhälle för alla. Uttrycket social hållbarhet är lika brett som det är viktigt. Trygghet och säkerhet i våra boendemiljöer präglar utformningen av innergårdar och placering av belysning. Hälsa och välbefinnande är en viktig del när vi ser på våra kunders behov av till exempel närhet till omsorg, service och kommunikationer. Vi har också kommit långt i arbetet med att skapa mångfald. Att skapa ett öppet och tolerant samhälle. Vi vill ha levande stadsdelar där arbetsplatser, skolor och bostäder ingår i en balanserad mix. Vi vill att gestaltning och utformning av hus och kvarter berikar människors liv, utanför husets väggar. Dessutom tycker vi det är viktigt att alla ska få vara med! Att hjälpa dem som står utanför arbetsmarknaden att få jobb. Resan mot en hållbar framtid har knappt börjat. Men vi tror att vi kan göra skillnad.



Skanskas
Gröna
Initiativ

Bo Svanenmärkt i Brf Klöver

Från och med 2017 Svanenmärker vi alla våra nya hem.

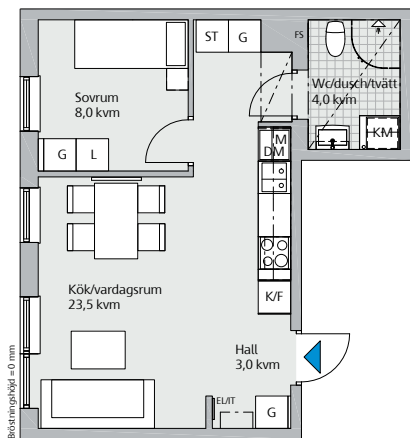
Det innebär att de uppfyller Svanens hårda krav på materialval och byggprocess. Utöver detta har vi utrustat Brf Klöver med en rad andra funktioner som hjälper till att bidra till ett mer hållbart samhälle. En grön innergård för rekreation och biologisk mångfald, ett antal laddningsstolpar för elbil, snålspolande kranar och miljövänliga vitvaror är några exempel. Huset värms upp med fjärrvärme som är snäll mot miljön och vi återvinner även värmen från den utgående ventilationsluften, för att hålla nere uppvärmningskostnaderna.

Miljöarbetet är också en hälsofråga. Vi vill att du ska må bra och känna dig trygg med att bo i ett hem från Skanska. Vi arbetar för att säkerställa att du får ett gott inomhusklimat genom att systematiskt planera, mäta och kontrollera de bostäder vi bygger. Dessutom genomför vi uppföljning av hur du som vår kund upplever inomhusmiljön i ditt nya hem.

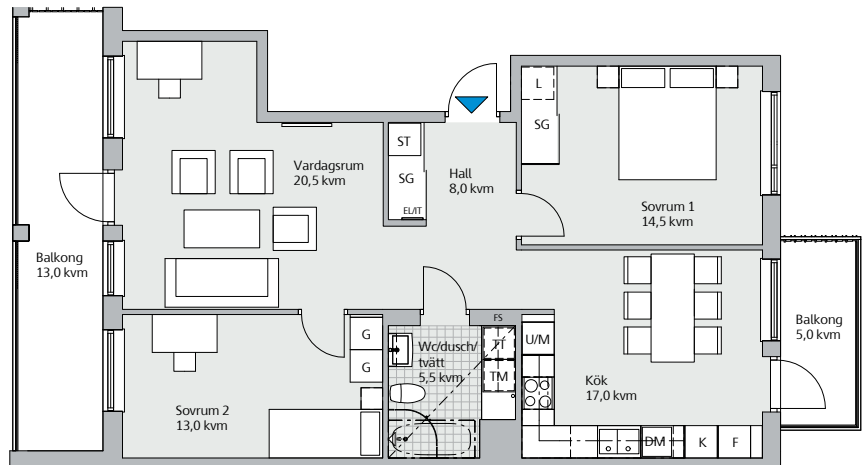
- Snålspolande kranar och duschar
- Energisnåla fönster
- <5% avfall till deponi från bygget
- Grön byggprocess enligt Skanskas Grön arbetsplats
- Individuell mätning och debitering av el
- Fjärrvärme
- FX-system
- Värmeåtervinning på frånluften
- Bilpool och cykelpool
- Ett antal laddstolpar för elbil
- Gröna innergårdar för rekreation
- Gård med fokus på biologisk mångfald
- Gröna tak
- Källsortering i soprum

Ett ännu smartare hem

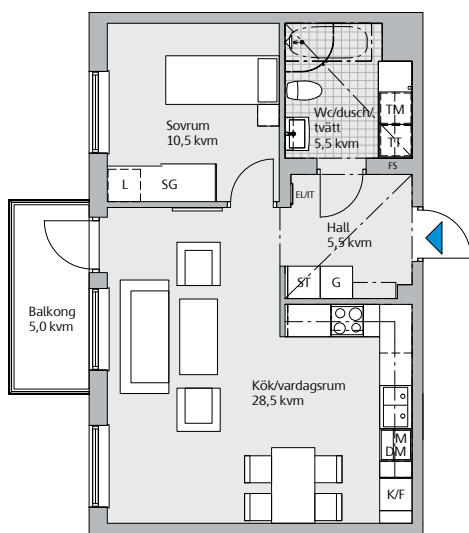
När vi ritar lägenheter är det viktigt att de blir anpassade efter din vardag och dina behov. Nedan ser du några planlösningar som är typiska för Brf Klövern.



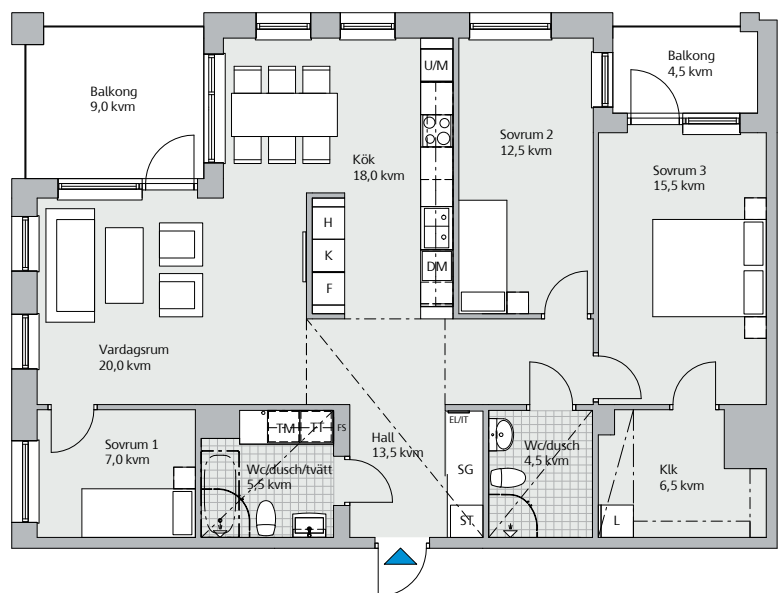
Kliv in i en kvadratsmart 1,5:a på 39,5 kvadrat med trevliga öppna ytor och plats för dina vänner. Bra förvaring i flera garderobser håller ordning på kläder och prylar.



Välkommen in i en rymlig trea för den lilla familjen som gillar att ha vänner på middag. Vinkelköket har plats för både matlagning och gäster och vardagsrummet är luftigt och har utgång till en generös balkong. Sovrummen och hallen har gott om förvaring så du kan hålla ordning på familjens kläder.



Den här öppna tvåan på 51,5 kvadrat har ett socialt kök och vardagsrum med plats för familj och vänner. En trevlig balkong förlänger rummet under sommarhalvåret. Gott om förvaring i sovrums och hall gör det enkelt att hålla ordning i hemmet.



Här är en stor och trevlig fyra på 107 kvadrat med gott om utrymme för familjen. Det stora tilltalande sovrumsrummet har en separat klädkammare och utgång till den ena av hemmets balkonger. Köket har gott om ljusinsläpp och en matplats med plats för många gäster. Vardagsrummet är rymligt och har utgång till hemmets andra balkong. Två badrum underlättar morgnarna när alla ska iväg.



Bilden är en inspirationsbild och innehåller extra utrustning eller tillval.

Funktionell design

När vi på Skanska utvecklar nya hem lägger vi stor vikt vid att tänka igenom alla de detaljer som tillsammans skapar ett bekymmersfritt boende.

▪ Säkerhetsdörr

Säkerhetsdörren är svår att forcera och gör att tjuven förhoppningsvis kommer på bättre tankar.

▪ Barnsäkerhetsspärr i besticklåda

Enkelt att montera bort om du inte har barn, men för säkerhets skull sitter det barnsäkerhetsspärr i våra besticklådor som standard.

▪ Diskmaskinsavstängning på köksblandare

Idag är det ett krav från försäkringsbolagen att det ska finnas en avstängningskran för diskmaskinen ovanför diskbänken. Det tycker vi är bra!

▪ Källsortering under diskbänk

Det ska vara enkelt att leva miljövänligare. Därför finner du alltid fack för sortering under diskbänken.

▪ Låsbart postfack i trappuppgång

Lika uppskattat av brevbäraren som av boende som inte vill att någon obehörig kommer åt posten. Öppnas med tagg.

▪ Cykelförråd

Ett låst och varmt cykelförråd gör att cykeln håller längre.

En del av dem har som mål att göra vardagen lite säkrare. Andra är till för att gör livet mer bekvämt.

▪ Stora soprum med flera fraktioner

Den kommunala sopsugsanläggningen är områdets huvudsakliga plats för bland annat hushållsavfall. Utöver den finns källsortering i soprum i fastigeten.

▪ Multimediauttag i alla rum

Multimediauttagen har både tv, telefon och internetuttag.

▪ Förstärkt vägg för att hänga upp tv

Vi har tänkt på var det är smartast att sätta upp tv:n. Därför finner du förstärkta väggar på utvalda platser i hemmet.

▪ Bänkskiva över tvättmaskin och torktumlare

Det är aldrig kul att tvätta kläder, en bänkskiva direkt över tvättmaskinen gör arbetet smidigare.

▪ Badrumskommod

Tillhör du dem som tycker att man aldrig kan ha för mycket grejer i badrummet? I så fall kommer du uppskatta att det finns en praktisk kommod med plats för det du inte vill skall stå framme.

▪ Vikbara duschväggar

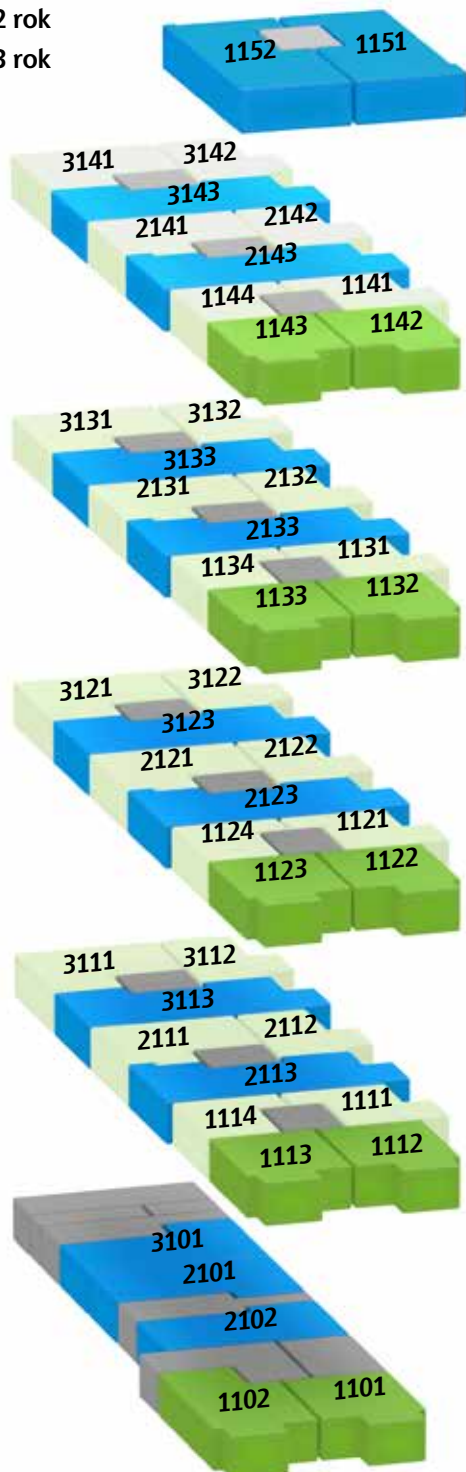
En vikbar duschvägg utnyttjar badrummet effektivt och får ytan att kännas större.

Hitta rätt läge i Klöver

Här kan du se hur lägenheterna i Klöver är placerade. Med hjälp av kompassrosen på planlösningssidorna kan du se vilka balkonger som får morgonsol och vilka som kommer att ha kvällssol.

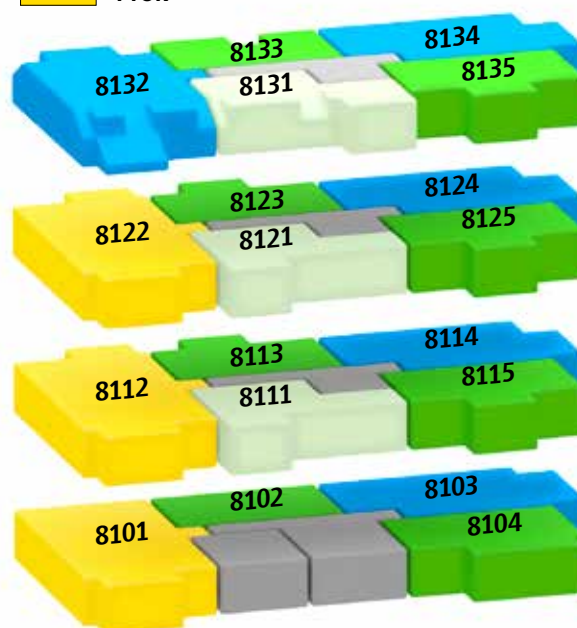
Trapphus 1–3

- 1,5 rok
- 2 rok
- 3 rok



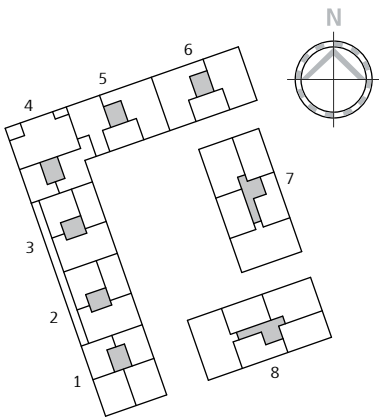
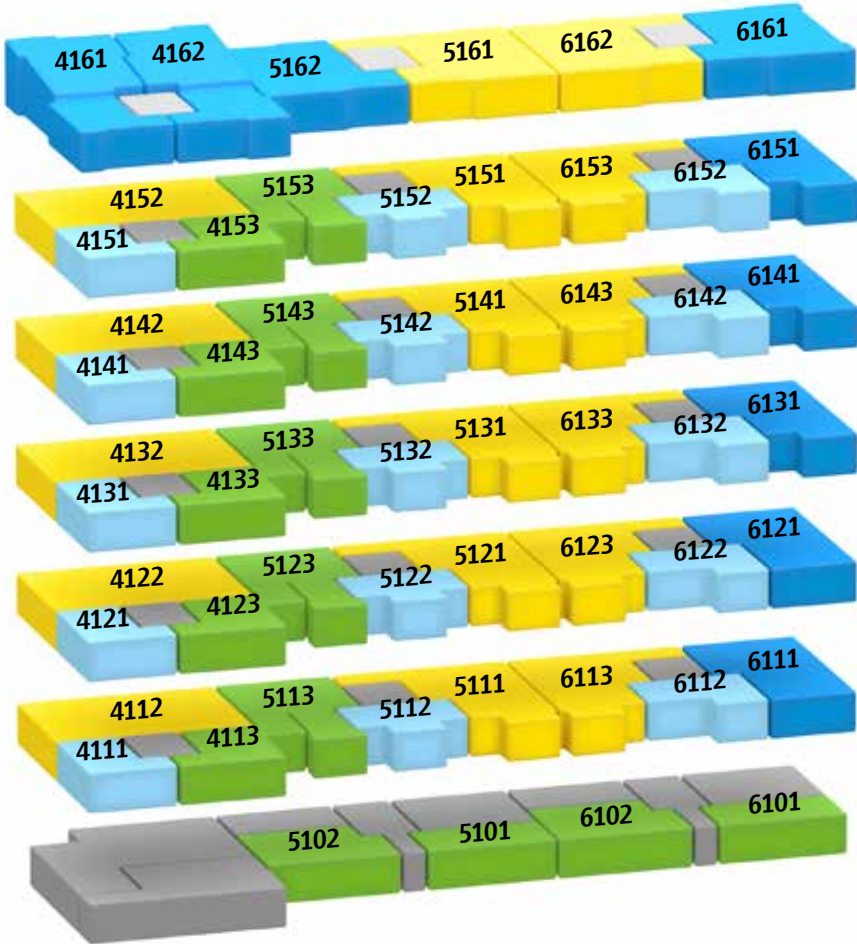
Trapphus 8

- 1,5 rok
- 2 rok
- 3 rok
- 4 rok



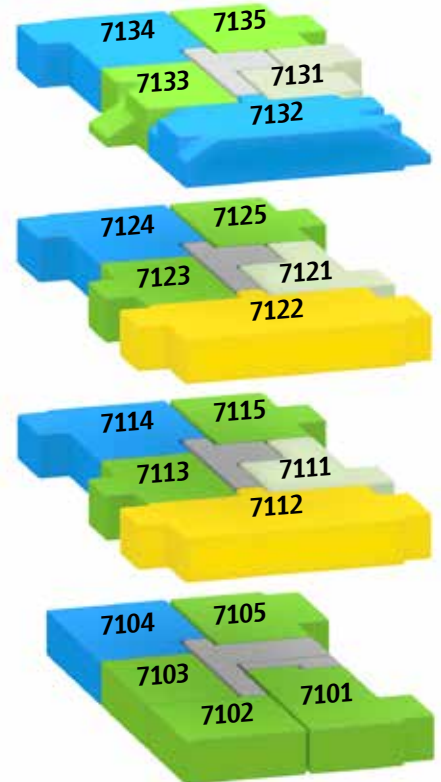
Trapphus 4-6

- 1 rok
- 2 rok
- 3 rok
- 4 rok



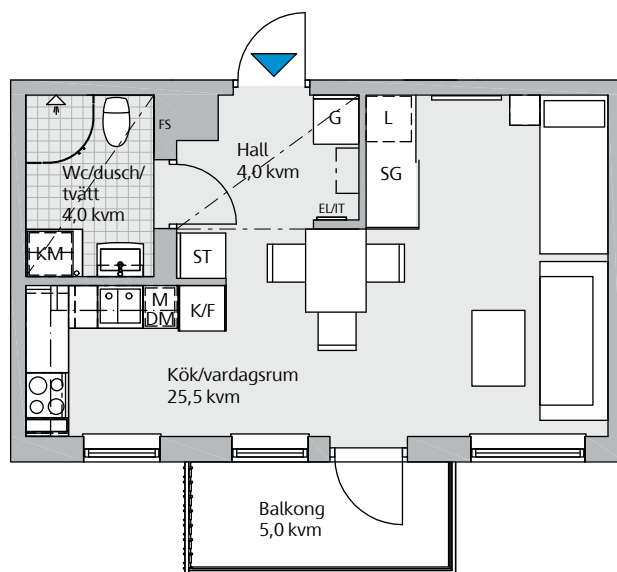
Trapphus 7

- 1,5 rok
- 2 rok
- 3 rok
- 4 rok



Våning 1-5, 1 rok, 34,5 kvm

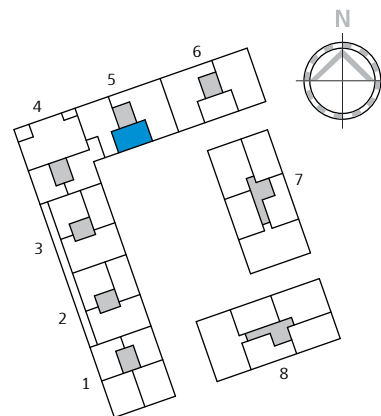
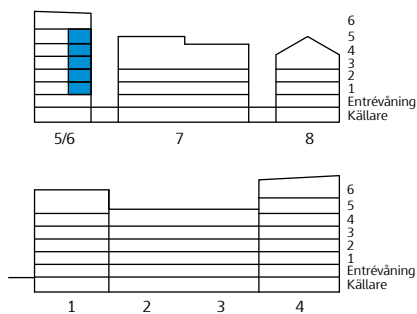
Lägenhet 5112, 5122, 5132, 5142 och 5152



Generell takhöjd 2,50 m. Sänkt takhöjd 2,20 m
Bröstningshöjd 700 mm om inget annat anges

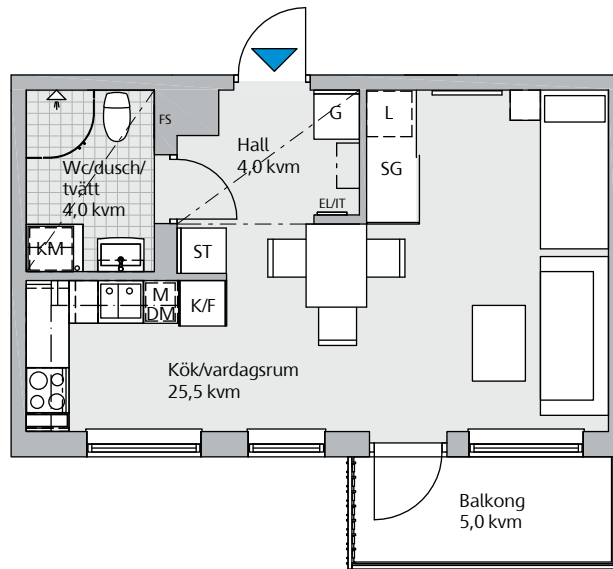
Teckenförklaring

DM	Diskmaskin	M	Mikro
EL/IT	Central	SG	Skjutdörrsgarderob
F	Frys	ST	Städsåp/städ i SG
FS	Fördelningsåp	TM	Tvättmaskin
G	Garderob	TT	Torktumlare
H	Högsåp	U/M	Ugn/mikro i högsåp
K	Kyl	---	Tillval, badkar
K/F	Kyl/frys	---	Väggsåp
KM	Kombimaskin	---	Sänkt takhöjd
Klk	Klädkammare	□ - □	Förberett för kapphylla/klädstång
L	Linneskåp		



Våning 1-5, 1 rok, 34,5 kvm

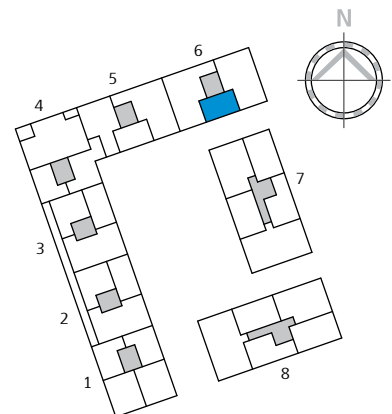
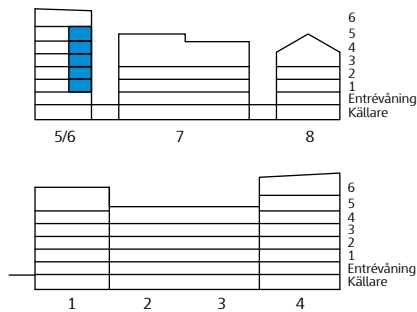
Lägenhet 6112, 6122, 6132, 6142 och 6152



Generell takhöjd 2,50 m. Sänkt takhöjd 2,20 m
Bröstningshöjd 700 mm om inget annat anges

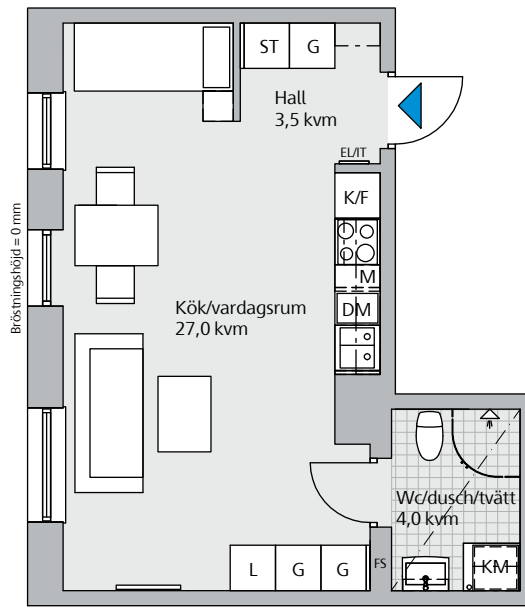
Teckenförklaring

- | | | | |
|-------|-----------------|-------|-----------------------------------|
| DM | Diskmaskin | M | Mikro |
| EL/IT | Elcentral | SG | Skjutdörrsgarderob |
| F | Frys | ST | Städsåp/städ i SG |
| FS | Fördelningsskåp | TM | Tvättmaskin |
| G | Garderob | TT | Torktumlare |
| H | Högskåp | U/M | Ugn/mikro i högskåp |
| K | Kyl | - · - | Tillval, badkar |
| K/F | Kyl/frys | - - - | Väggskåp |
| KM | Kombimaskin | - · - | Sänkt takhöjd |
| Klk | Klädkammare | □ - □ | Förberett för kapphylla/klädstång |
| L | Linneskåp | | |



Våning 1-5, 1 rok, 35 kvm

Lägenhet 4111, 4121, 4131, 4141 och 4151

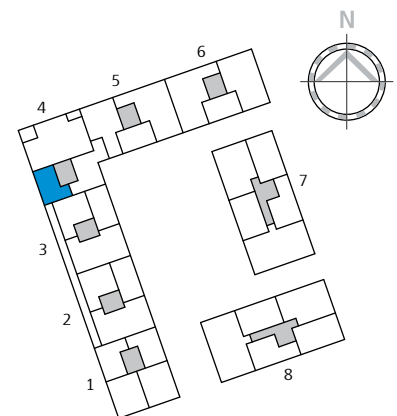
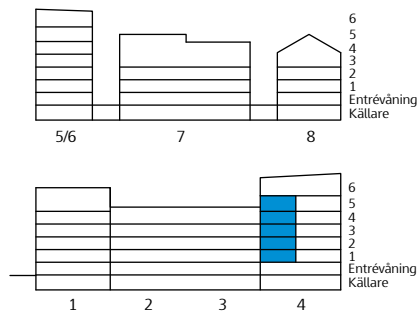


Skala 1:100

Generell takhöjd 2,50 m. Sänkt takhöjd 2,20 m
Bröstningshöjd 700 mm om inget annat anges

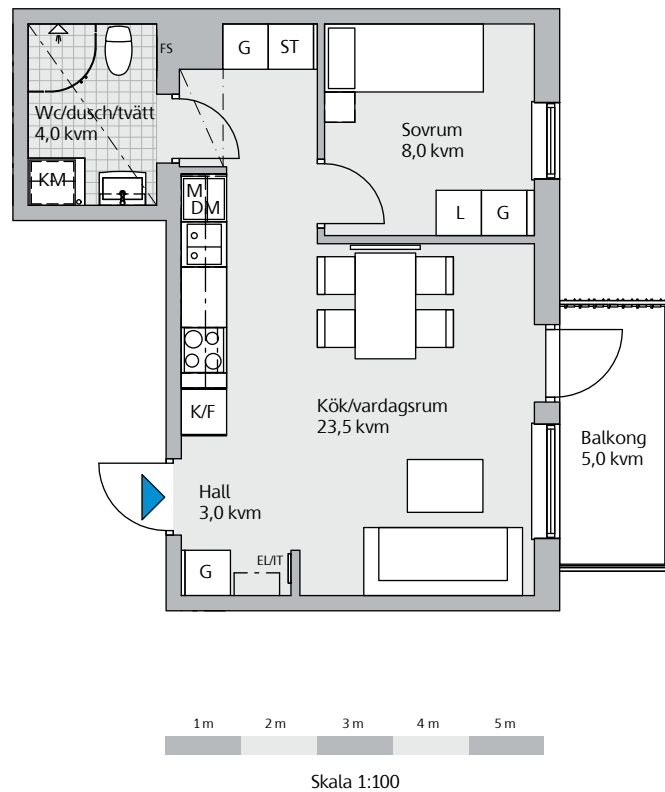
Teckenförklaring

DM	Diskmaskin	M	Mikro
EL/IT	Elcentral	SG	Skjutdörrsgarderob
F	Frys	ST	Städsåp/städ i SG
FS	Fördelningsskåp	TM	Tvättmaskin
G	Garderob	TT	Torktumlare
H	Högsåp	U/M	Ugn/mikro i högsåp
K	Kyl	- · -	Tillval, badkar
K/F	Kyl/frys	- · -	Väggsåp
KM	Kombimaskin	- · -	Sänkt takhöjd
Klk	Klädmaskin	□ - □	Förberett för kapphylla/klädstång
L	Linneskåp		



Våning 1-4, 1,5 rok, 39,5 kvm

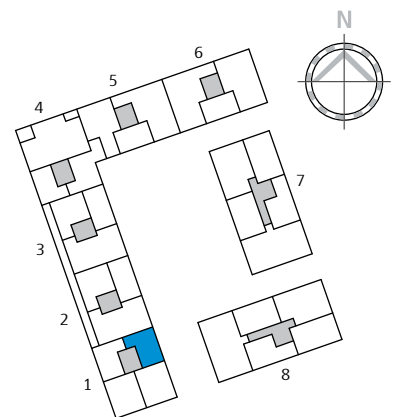
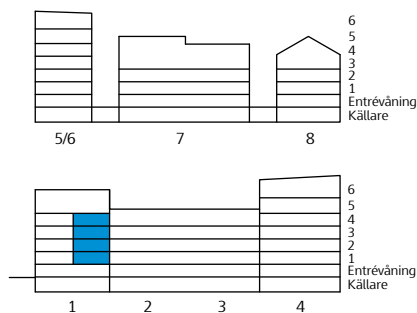
Lägenhet 1111, 1121, 1131 och 1141



Generell takhöjd 2,50 m. Sänkt takhöjd 2,20 m
Bröstningshöjd 700 mm om inget annat anges

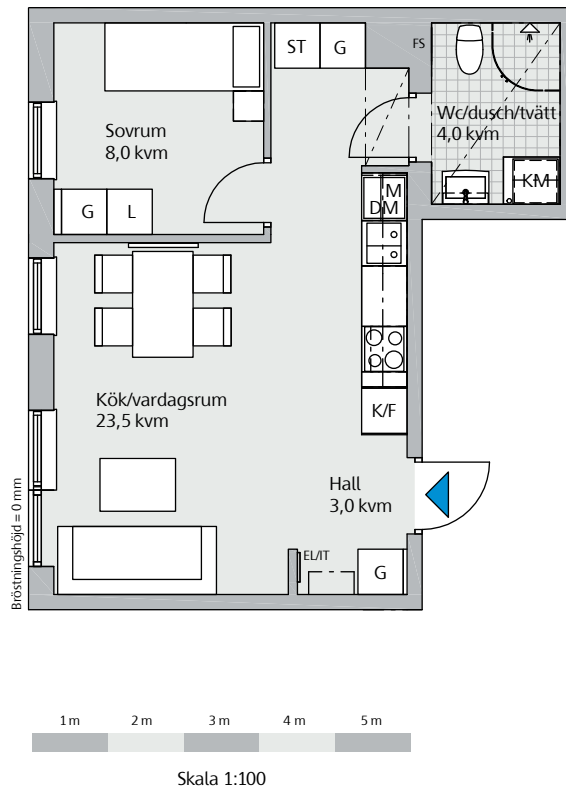
Teckenförklaring

DM	Diskmaskin	M	Mikro
EL/IT	Elcentral	SG	Skjutdörrsgarderob
F	Frys	ST	Städsåp/städ i SG
FS	Fördelningsåp	TM	Tvättmaskin
G	Garderob	TT	Torktumlare
H	Högsåp	U/M	Ugn/mikro i högsåp
K	Kyl	- · -	Tillval, badkar
K/F	Kyl/frys	- · - · -	Väggsåp
KM	Kombimaskin	- · - · -	Sänkt takhöjd
Klk	Klädkammare	□ - □	Förberett för kapphylla/klädstång
L	Linneskåp		



Våning 1-4, 1,5 rok, 39,5 kvm

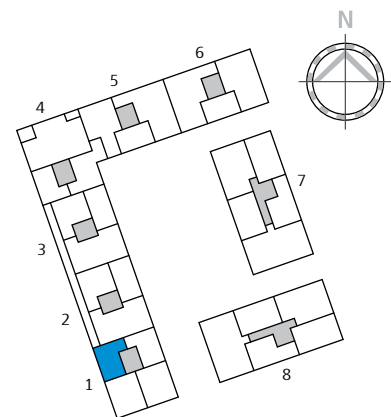
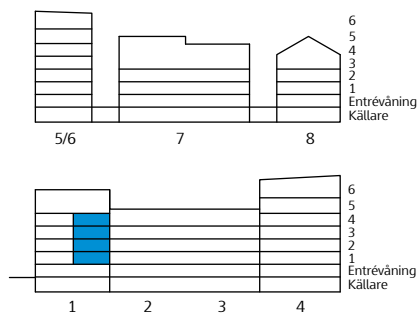
Lägenhet 1114, 1124, 1134 och 1144



Generell takhöjd 2,50 m. Sänkt takhöjd 2,20 m
Bröstningshöjd 700 mm om inget annat anges

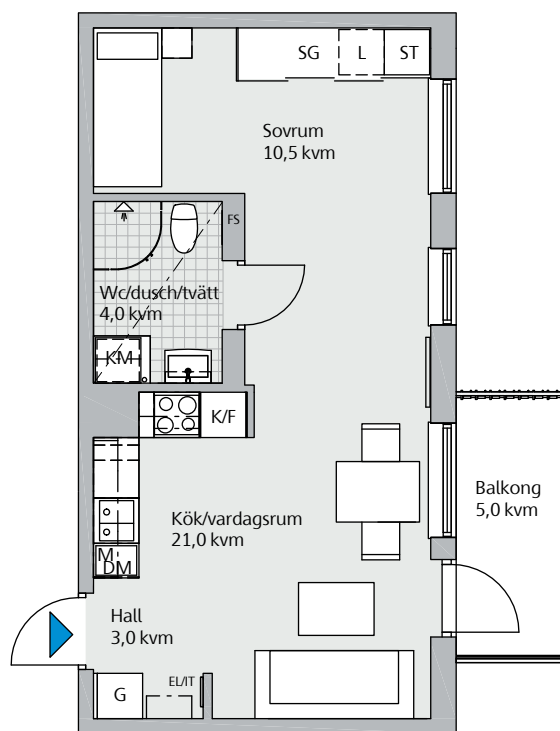
Teckenförklaring

DM	Diskmaskin	M	Mikro
EL/IT	Elcentral	SG	Skjutdörrsgarderob
F	Frys	ST	Städsåkåp/städ i SG
FS	Fördelningsskåp	TM	Tvättmaskin
G	Garderob	TT	Torktumlare
H	Högskåp	U/M	Ugn/mikro i högskåp
K	Kyl	- · -	Tillval, badkar
K/F	Kyl/frys	- - -	Väggskåp
KM	Kombimaskin	- · -	Sänkt takhöjd
Klk	Klädkammare	□ - □	Förberett för kapphylla/klädstång
L	Linneskåp		



Våning 1-4, 1,5 rok, 40 kvm

Lägenhet 2112, 2122, 2132 och 2142 3112, 3122, 3132 och 3142

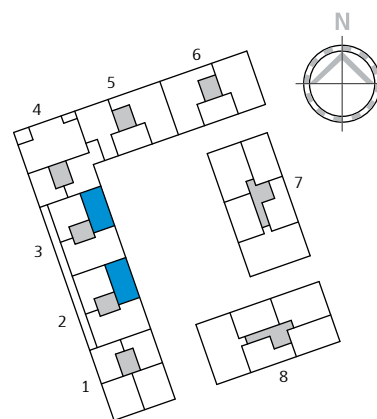
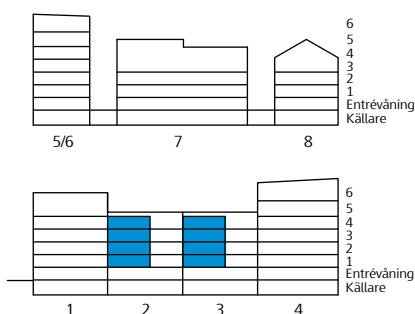


Skala 1:100

Generell takhöjd 2,50 m. Sänkt takhöjd 2,20 m
Bröstningshöjd 700 mm om inget annat anges

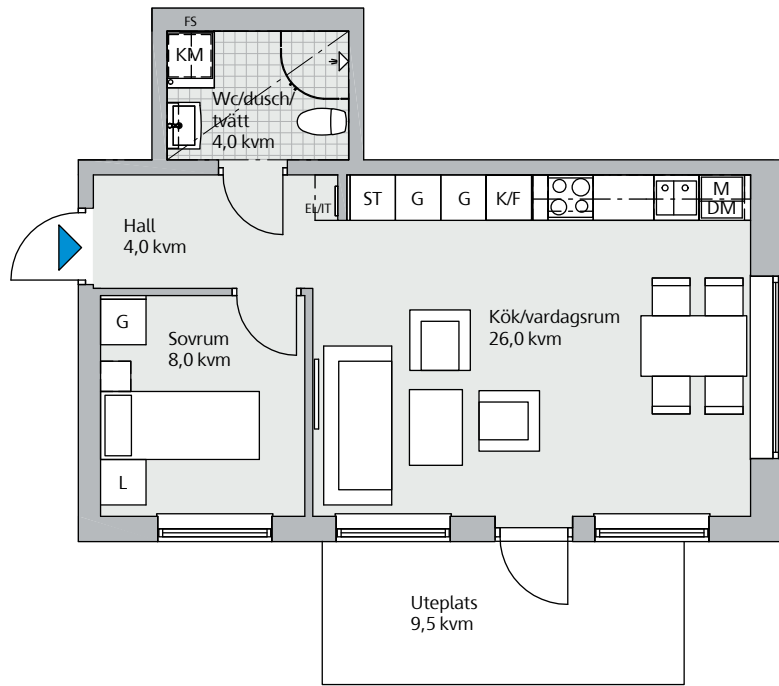
Teckenförklaring

DM	Diskmaskin	M	Mikro
EL/IT	Central	SG	Skjutdörrsgarderob
F	Frys	ST	Städsåp/städ i SG
FS	Fördelningsskåp	TM	Tvättmaskin
G	Garderob	TT	Torktumlare
H	Högsåp	U/M	Ugn/mikro i högsåp
K	Kyl	- · -	Tillval, badkar
K/F	Kyl/frys	- - -	Väggskåp
KM	Kombimaskin	- · -	Sänkt takhöjd
Klk	Klädkammare	□ - □	Förberett för kapphylla/klädstång
L	Linneskåp		



Entréväning, 2 rok, 43,5 kvm

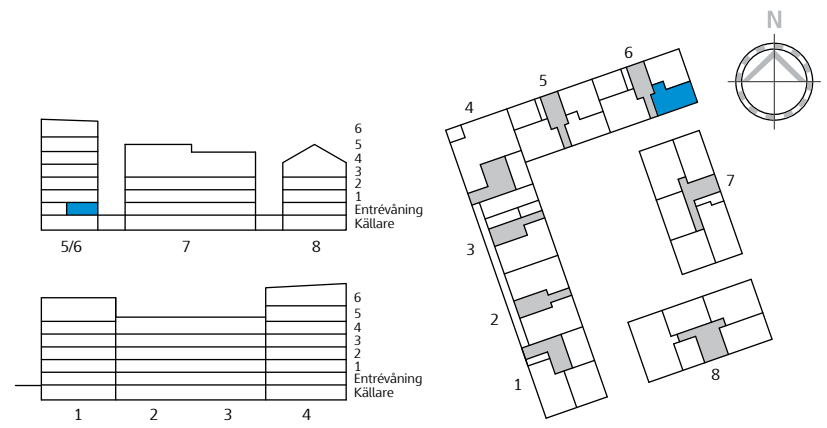
Lägenhet 6101



Generell takhöjd 2,50 m. Sänkt takhöjd 2,20 m
Bröstningshöjd 700 mm om inget annat anges

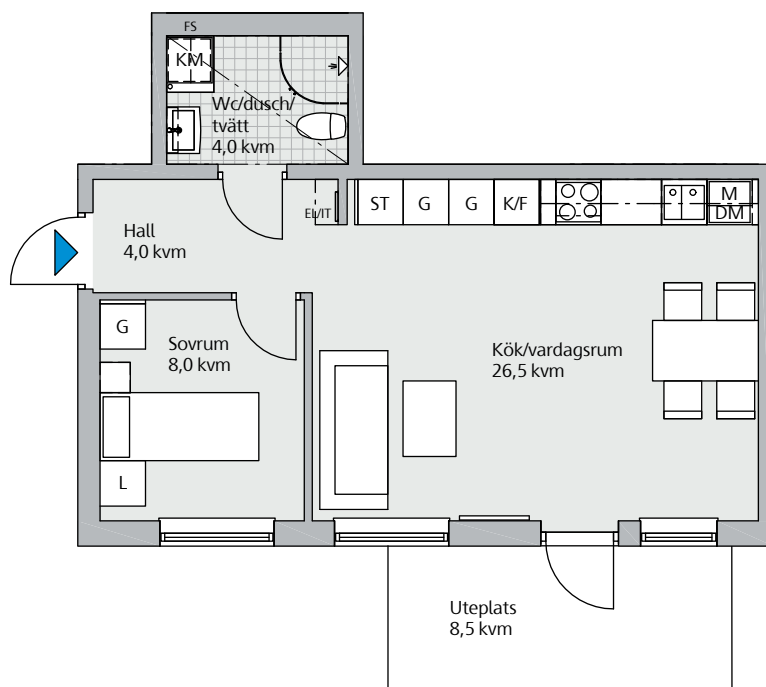
Teckenförklaring

- | | | | |
|-------|-----------------|-------|-----------------------------------|
| DM | Diskmaskin | M | Mikro |
| EL/IT | Central | SG | Skjutdörrsgarderob |
| F | Frys | ST | Städskåp/städ i SG |
| FS | Fördelningsskåp | TM | Tvättmaskin |
| G | Garderob | TT | Torktumlare |
| H | Högskåp | U/M | Ugn/mikro i högskåp |
| K | Kyl | - · - | Tillval, badkar |
| K/F | Kyl/frys | - - - | Väggskåp |
| KM | Kombimaskin | - · - | Sänkt takhöjd |
| Klk | Klädkammare | □ - □ | Förberett för kapphylla/klädstång |
| L | Linneskåp | | |



Entréväning, 2 rok, 44 kvm

Lägenhet 5101

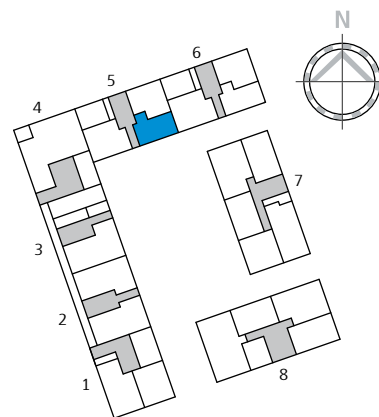
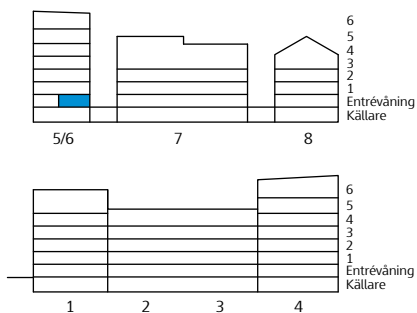


Skala 1:100

Generell takhöjd 2,50 m. Sänkt takhöjd 2,20 m
Bröstningshöjd 700 mm om inget annat anges

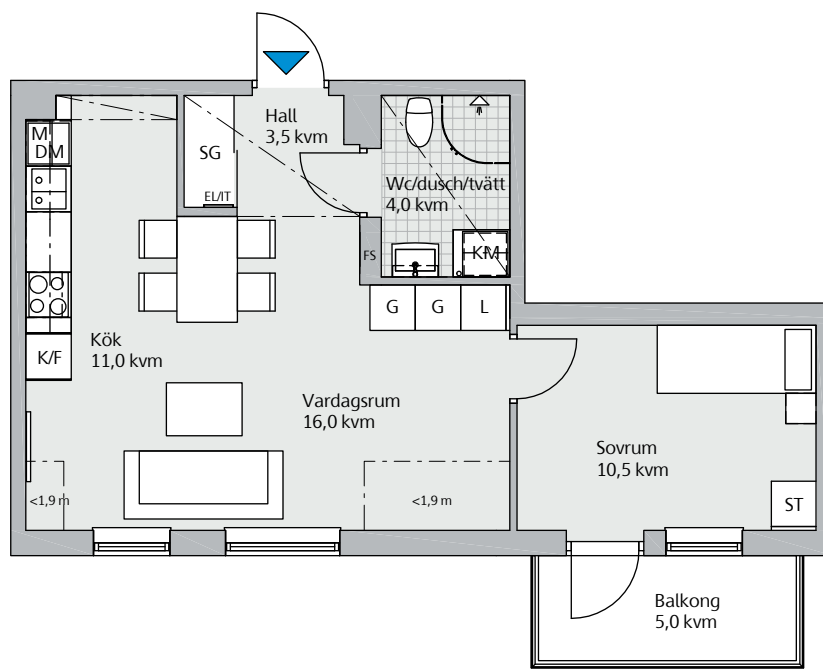
Teckenförklaring

DM	Diskmaskin	M	Mikro
EL/IT	Central	SG	Skjutdörrsgarderob
F	Frys	ST	Städsåp/städ i SG
FS	Fördelningsskåp	TM	Tvättmaskin
G	Garderob	TT	Torktumlare
H	Högskåp	U/M	Ugn/mikro i högskåp
K	Kyl	---	Tillval, badkar
K/F	Kyl/frys	---	Väggskåp
KM	Kombimaskin	---	Sänkt takhöjd
Klk	Klädkammare	□	Förberett för kapphylla/klädstång
L	Linneskåp		



Våning 3, 1,5 rok, 46,5 kvm

Lägenhet 7131 och 8131

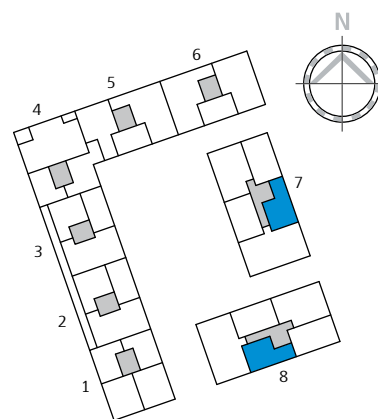
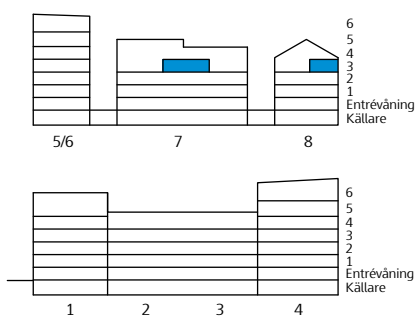


Skala 1:100

Generell takhöjd 2,50 m. Sänkt takhöjd 2,20 m
Bröstningshöjd 700 mm om inget annat anges

Teckenförklaring

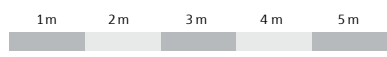
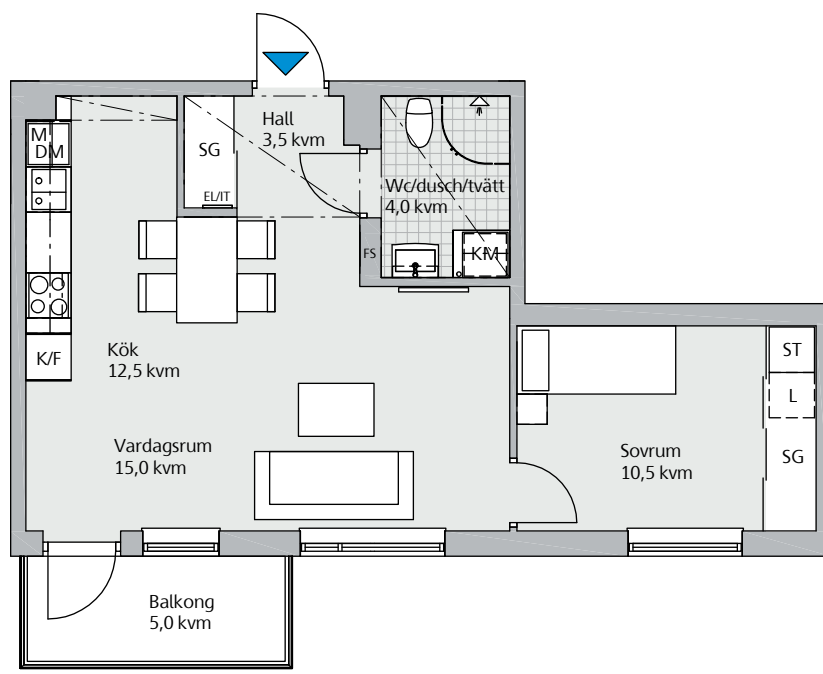
DM	Diskmaskin	M	Mikro
EL/IT	ELcentral	SG	Skjutdörrsgarderob
F	Frys	ST	Städsåp/städ i SG
FS	Fördelningsskåp	TM	Tvättmaskin
G	Garderob	TT	Torktumlare
H	Högsåp	U/M	Ugn/mikro i högsåp
K	Kyl	---	Tillval, badkar
K/F	Kyl/frys	---	Väggsåp
KM	Kombimaskin	---	Sänkt takhöjd
Klk	Klädkammare	□	Förberett för kapphylla/klädstång
L	Linneskåp		



Våning 1-2, 1,5 rok, 47,5 kvm

Lägenhet 7111 och 7121

8111 och 8121

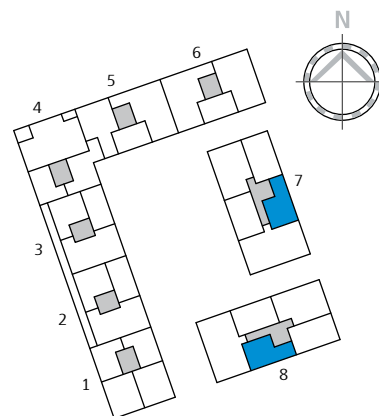
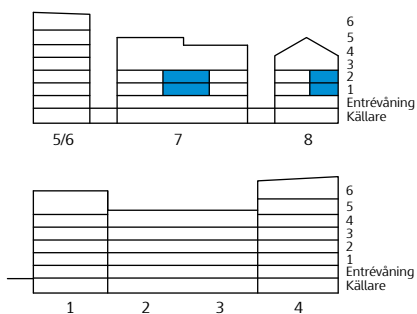


Skala 1:100

Generell takhöjd 2,50 m. Sänkt takhöjd 2,20 m
Bröstningshöjd 700 mm om inget annat anges

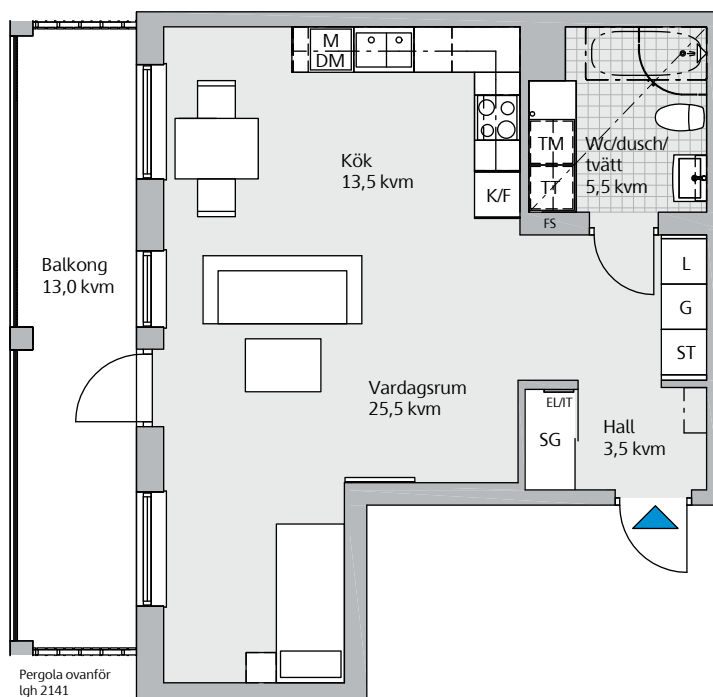
Teckenförklaring

DM	Diskmaskin	M	Mikro
EL/IT	Elcentral	SG	Skjutdörrsgarderob
F	Frys	ST	Städsåp/städ i SG
FS	Fördelningsskåp	TM	Tvättmaskin
G	Garderob	TT	Torktumlare
H	Högsåp	U/M	Ugn/mikro i högsåp
K	Kyl	- · -	Tillval, badkar
K/F	Kyl/frys	- · - · -	Väggsåp
KM	Kombimaskin	- · - · -	Sänkt takhöjd
Klk	Klädkammare	□ - □	Förberett för kapphylla/klädstång
L	Linneskåp		



Våning 1-4, 1,5 rok, 49,5 kvm

Lägenhet 2111, 2121, 2131 och 2141

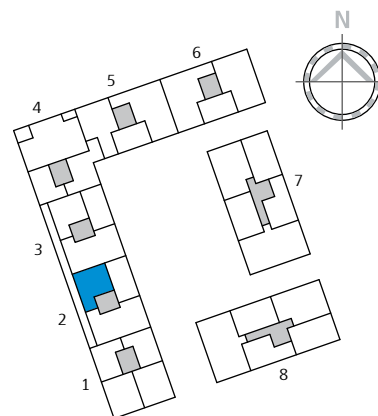
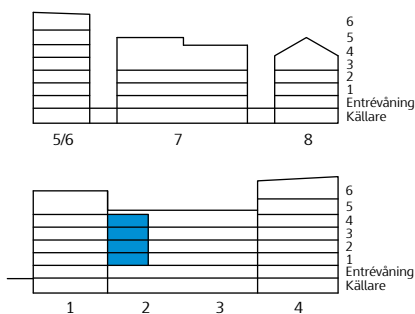


Skala 1:100

Generell takhöjd 2,50 m. Sänkt takhöjd 2,20 m
Bröstningshöjd 700 mm om inget annat anges

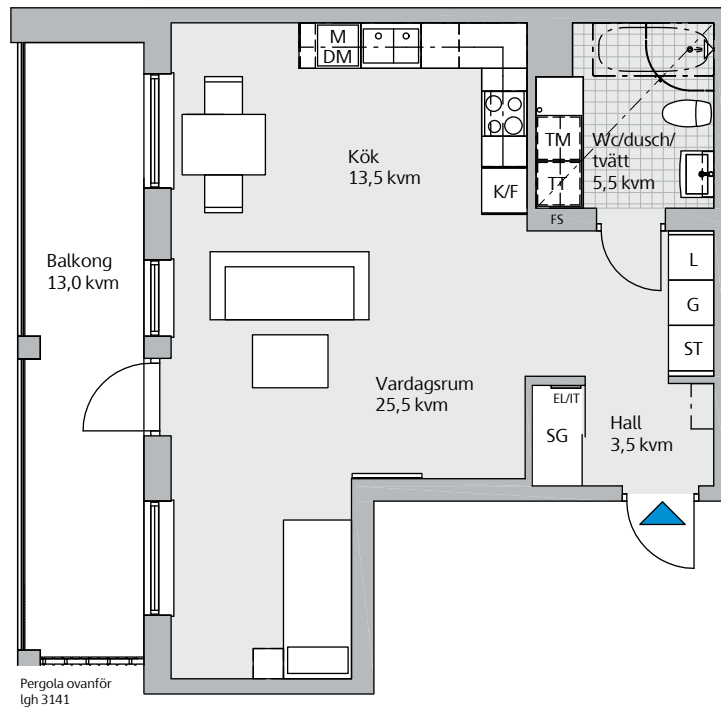
Teckenförklaring

DM	Diskmaskin	M	Mikro
EL/IT	ELcentral	SG	Skjutdörrsgarderob
F	Frys	ST	Städsåp/städ i SG
FS	Fördelningsskåp	TM	Tvättmaskin
G	Garderob	TT	Torktumlare
H	Högskåp	U/M	Ugn/mikro i högskåp
K	Kyl	- · -	Tillval, badkar
K/F	Kyl/frys	- - -	Väggskåp
KM	Kombimaskin	- · -	Sänkt takhöjd
Klk	Klädkammare	□ - □	Förberett för kapphylla/klädstång
L	Linneskåp		



Våning 1-4, 1,5 rok, 49,5 kvm

Lägenhet 3111, 3121, 3131 och 3141

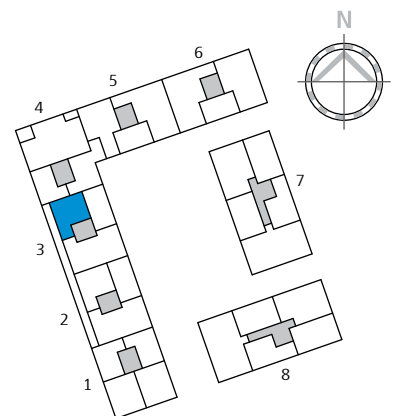
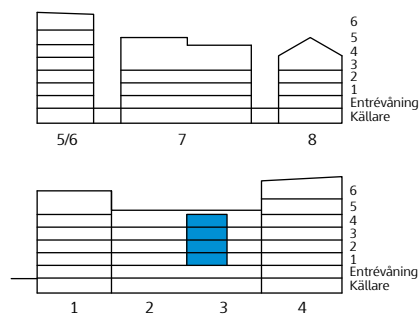


Skala 1:100

Generell takhöjd 2,50 m. Sänkt takhöjd 2,20 m
Bröstningshöjd 700 mm om inget annat anges

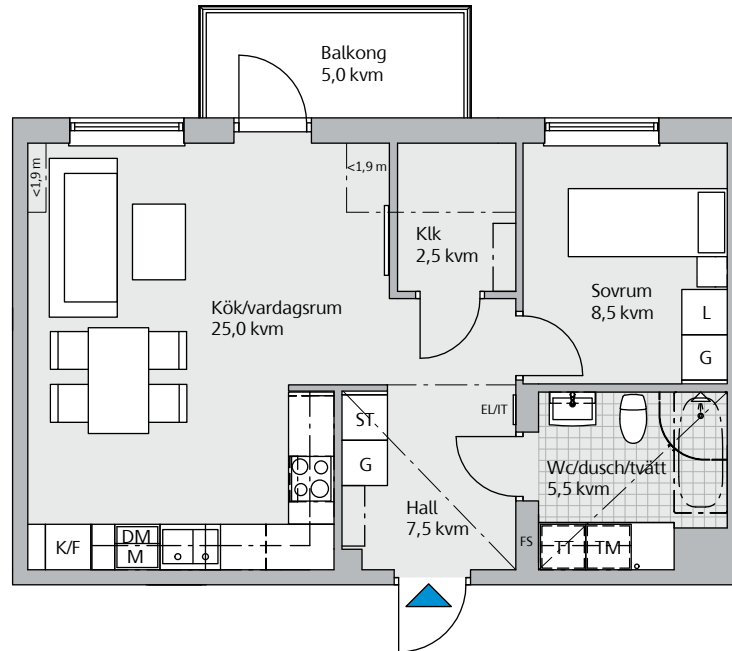
Teckenförklaring

DM	Diskmaskin	M	Mikro
EL/IT	ELcentral	SG	Skjutdörrsgarderob
F	Frys	ST	Städsåk/städ i SG
FS	Fördelningsskåp	TM	Tvättmaskin
G	Garderob	TT	Torktumlare
H	Högskåp	U/M	Ugn/mikro i högskåp
K	Kyl	- · -	Tillval, badkar
K/F	Kyl/frys	- - -	Väggskåp
KM	Kombimaskin	- · -	Sänkt takhöjd
Klk	Klädkammare	□ - □	Förberett för kapphylla/klädstång
L	Linneskåp		



Våning 3, 2 rok, 50 kvm

Lägenhet 7133 och 8133

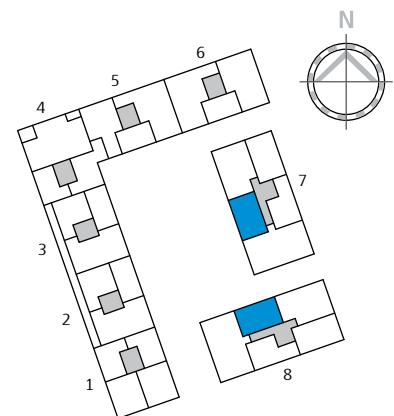
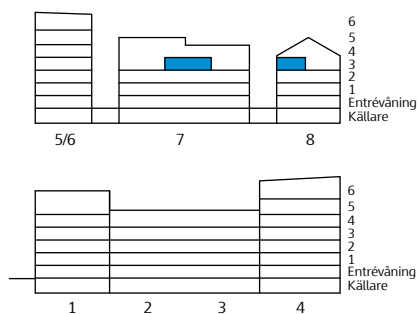


Skala 1:100

Generell takhöjd 2,50 m. Sänkt takhöjd 2,20 m
Bröstningshöjd 700 mm om inget annat anges

Teckenförklaring

DM	Diskmaskin	M	Mikro
EL/IT	Central	SG	Skjutdörrsgarderob
F	Frys	ST	Städsåp/städ i SG
FS	Fördelningsskåp	TM	Tvättmaskin
G	Garderob	TT	Torktumlare
H	Högskåp	U/M	Ugn/mikro i högskåp
K	Kyl	- · -	Tillval, badkar
K/F	Kyl/frys	- · - · -	Väggsåp
KM	Kombimaskin	- · - · - · -	Sänkt takhöjd
Klk	Klädkammare	□ - □	Förberett för kapphylla/klädstång
L	Linneskåp		



Entréväning och våning 1-2, 2 rok, 51,5 kvm

Lägenhet 7103, 7113 och 7123

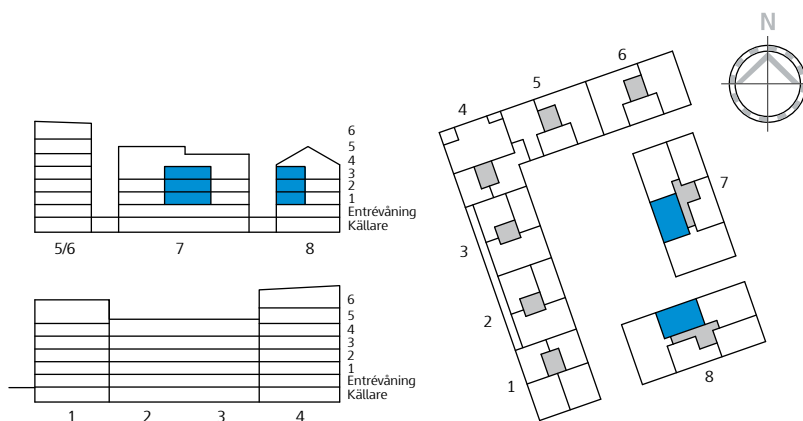
8102, 8113 och 8123



Generell takhöjd 2,50 m. Sänkt takhöjd 2,20 m
Bröstningshöjd 700 mm om inget annat anges

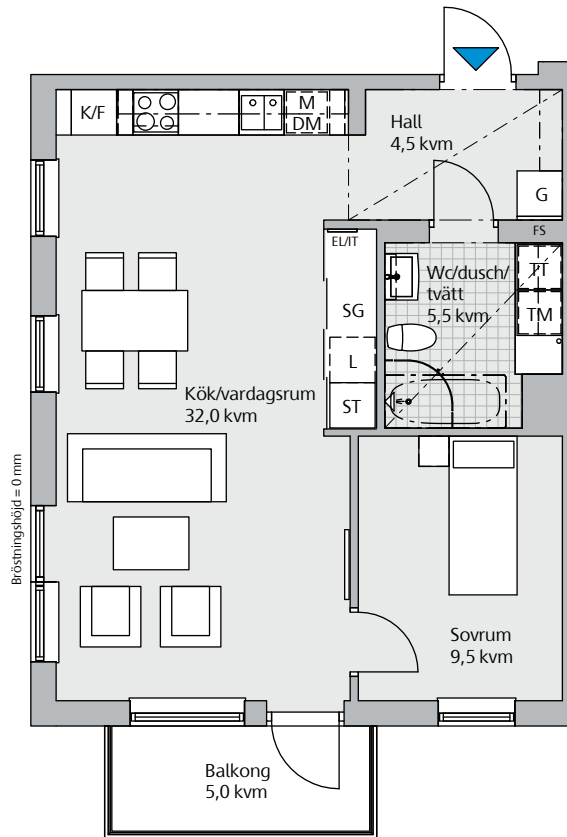
Teckenförklaring

DM	Diskmaskin	M	Mikro
EL/IT	Central	SG	Skjutdörrsgarderob
F	Frys	ST	Städsåp/städ i SG
FS	Fördelningsskåp	TM	Tvättmaskin
G	Garderob	TT	Torktumlare
H	Högskåp	U/M	Ugn/mikro i högskåp
K	Kyl	- · -	Tillval, badkar
K/F	Kyl/frys	- - -	Väggskåp
KM	Kombimaskin	- · -	Sänkt takhöjd
Klk	Klädkammare	□ - □	Förberett för kapphylla/klädstång
L	Linneskåp		



Våning 1-4, 2 rok, 53,5 kvm

Lägenhet 1113, 1123, 1133 och 1143

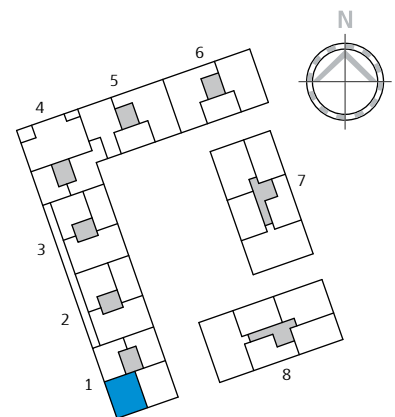
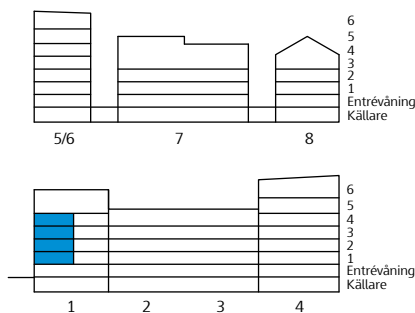


Skala 1:100

Generell takhöjd 2,50 m. Sänkt takhöjd 2,20 m
Bröstningshöjd 700 mm om inget annat anges

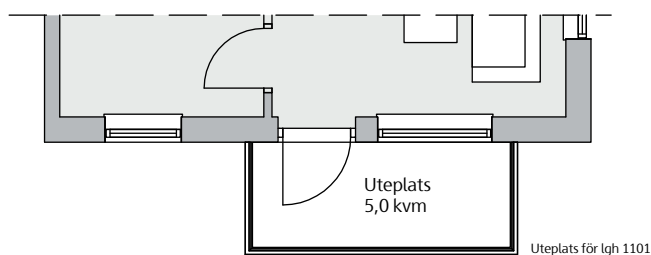
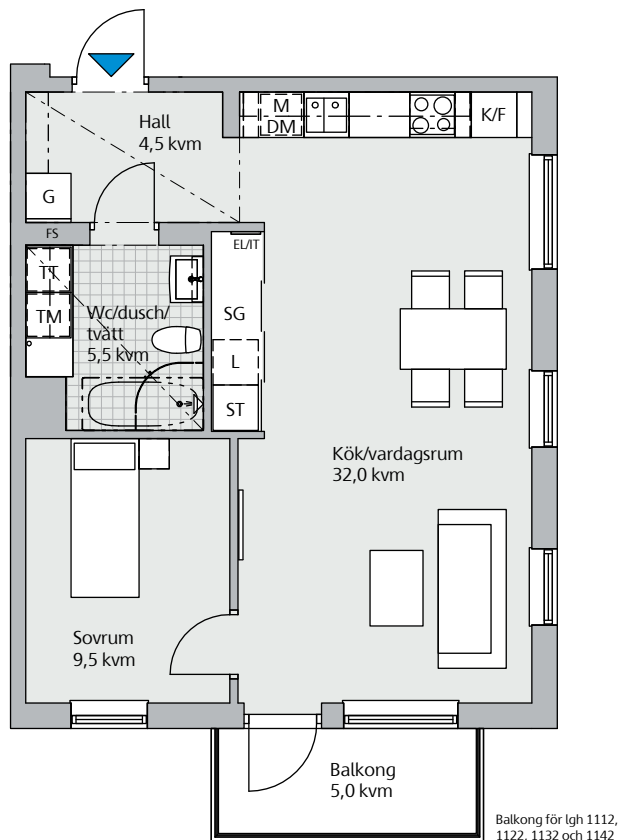
Teckenförklaring

DM	Diskmaskin	M	Mikro
EL/IT	Central	SG	Skjutdörrsgarderob
F	Frys	ST	Städsåp/städ i SG
FS	Fördelningsskåp	TM	Tvättmaskin
G	Garderob	TT	Torktumlare
H	Högsåp	U/M	Ugn/mikro i högsåp
K	Kyl	— · —	Tillval, badkar
K/F	Kyl/frys	— · —	Väggsåp
KM	Kombimaskin	— · —	Sänkt takhöjd
Klk	Klädkammare	□ - □	Förberett för kapphylla/klädstång
L	Linneskåp		



Entréväning och våning 1-4, 2 rok, 53,5 kvm

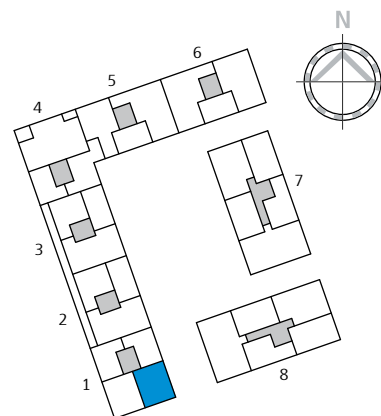
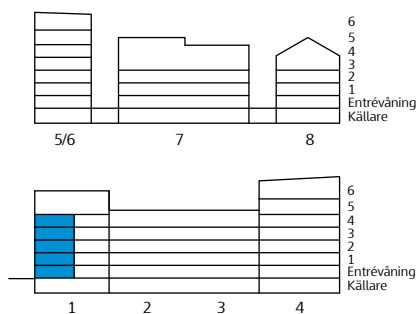
Lägenhet 1101, 1112, 1122, 1132 och 1142



Generell takhöjd 2,50 m. Sänkt takhöjd 2,20 m
Bröstningshöjd 700 mm om inget annat anges

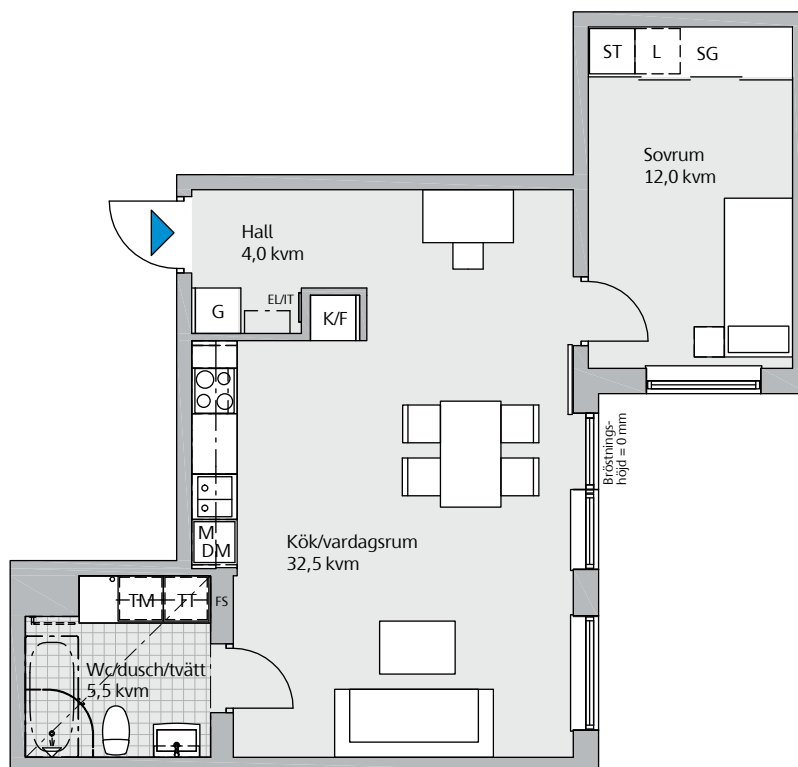
Teckenförklaring

DM	Diskmaskin	M	Mikro
EL/IT	Elcentral	SG	Skjutdörrsgarderob
F	Frys	ST	Städskåp/städ i SG
FS	Fördelningsskåp	TM	Tvättmaskin
G	Garderob	TT	Torktumlare
H	Högskap	U/M	Ugn/mikro i högskap
K	Kyl	- - -	Tillval, badkar
K/F	Kyl/frys	- - -	Väggskap
KM	Kombimaskin	- - -	Sänkt takhöjd
Klk	Klädkammare	□ - □	Förberett för kapphylla/klädstång
L	Linneskåp		



Våning 1-5, 2 rok, 55 kvm

Lägenhet 4113, 4123, 4133, 4143 och 4153

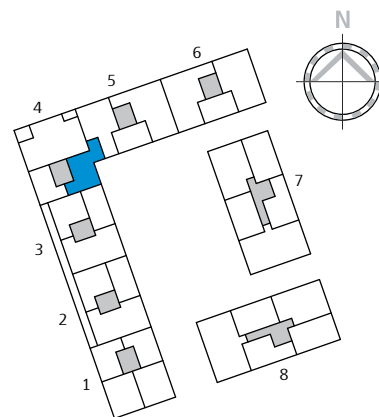
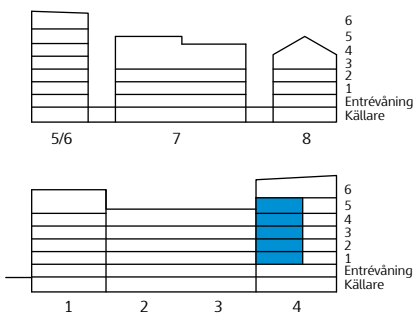


Skala 1:100

Generell takhöjd 2,50 m. Sänkt takhöjd 2,20 m
Bröstningshöjd 700 mm om inget annat anges

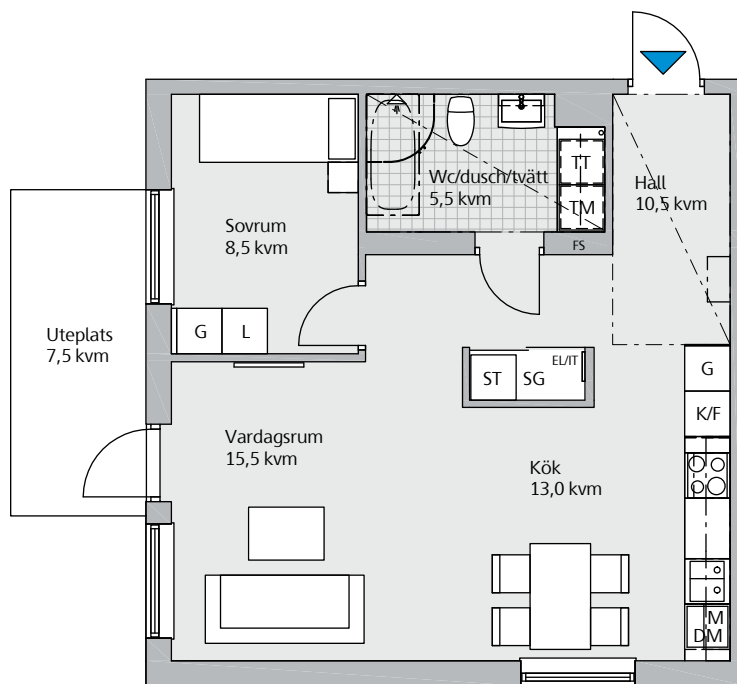
Teckenförklaring

DM Diskmaskin	M Mikro
EL/IT Elcentral	SG Skjutdörrsgarderob
F Frys	ST Städskåp/städ i SG
FS Fördelningsskåp	TM Tvättmaskin
G Garderob	TT Torktumlare
H Högskåp	U/M Ugn/mikro i högskåp
K Kyl	--- Tillval, badkar
K/F Kyl/frys	--- Väggskåp
KM Kombimaskin	--- Sänkt takhöjd
Klk Klädkammare	□ Förberett för kapphylla/klädstång
L Linneskåp	



Entréväning, 2 rok, 55 kvm

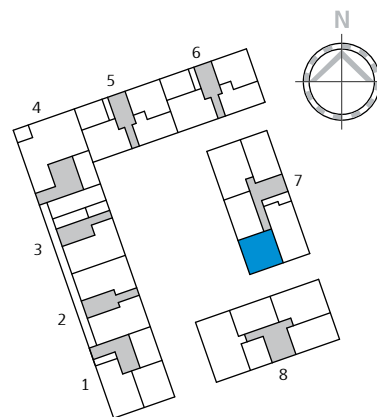
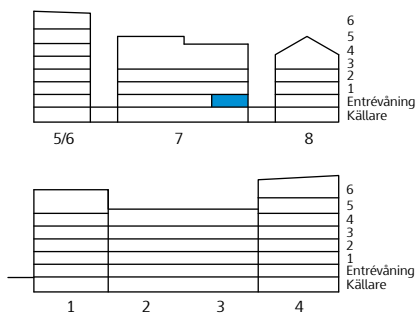
Lägenhet 7102



Generell takhöjd 2,50 m. Sänkt takhöjd 2,20 m
Bröstningshöjd 700 mm om inget annat anges

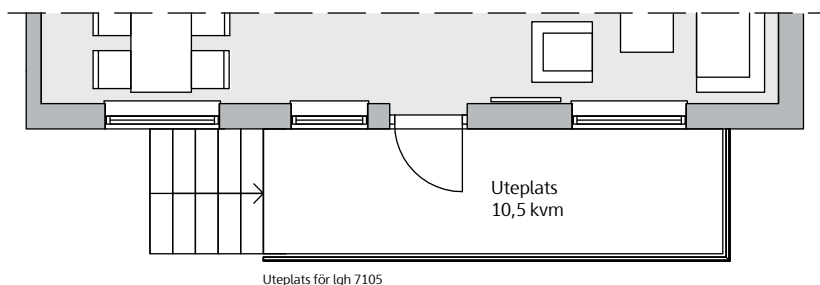
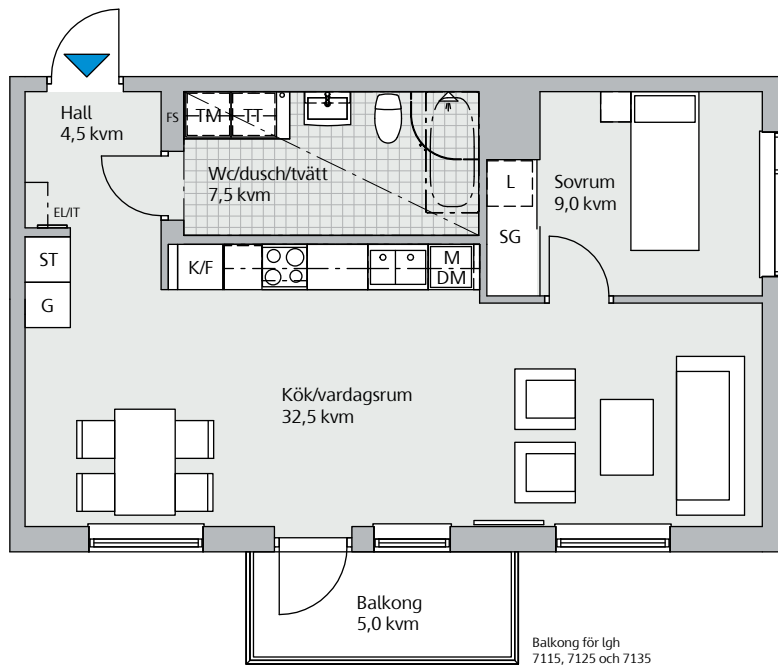
Teckenförklaring

DM	Diskmaskin	M	Mikro
EL/IT	ELcentral	SG	Skjutdörrsgarderob
F	Frys	ST	Städsåp/städ i SG
FS	Fördelningsskåp	TM	Tvättmaskin
G	Garderob	TT	Torktumlare
H	Högsåp	U/M	Ugn/mikro i högsåp
K	Kyl	- · -	Tillval, badkar
K/F	Kyl/frys	- · -	Väggskåp
KM	Kombimaskin	- · -	Sänkt takhöjd
Klk	Klädkammare	□ - □	Förberett för kapphylla/klädstång
L	Linneskåp		



Entréväning och våning 1-3, 2 rok, 55 kvm

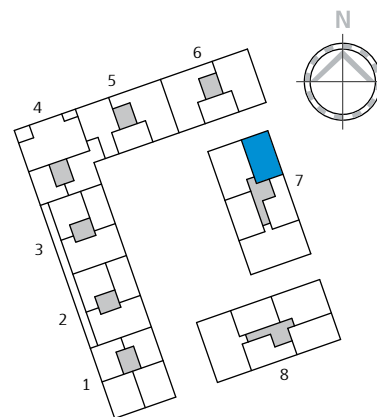
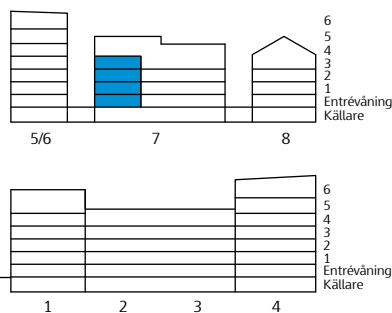
Lägenhet 7105, 7115, 7125 och 7135



Generell takhöjd 2,50 m. Sänkt takhöjd 2,20 m
Bröstningshöjd 700 mm om inget annat anges

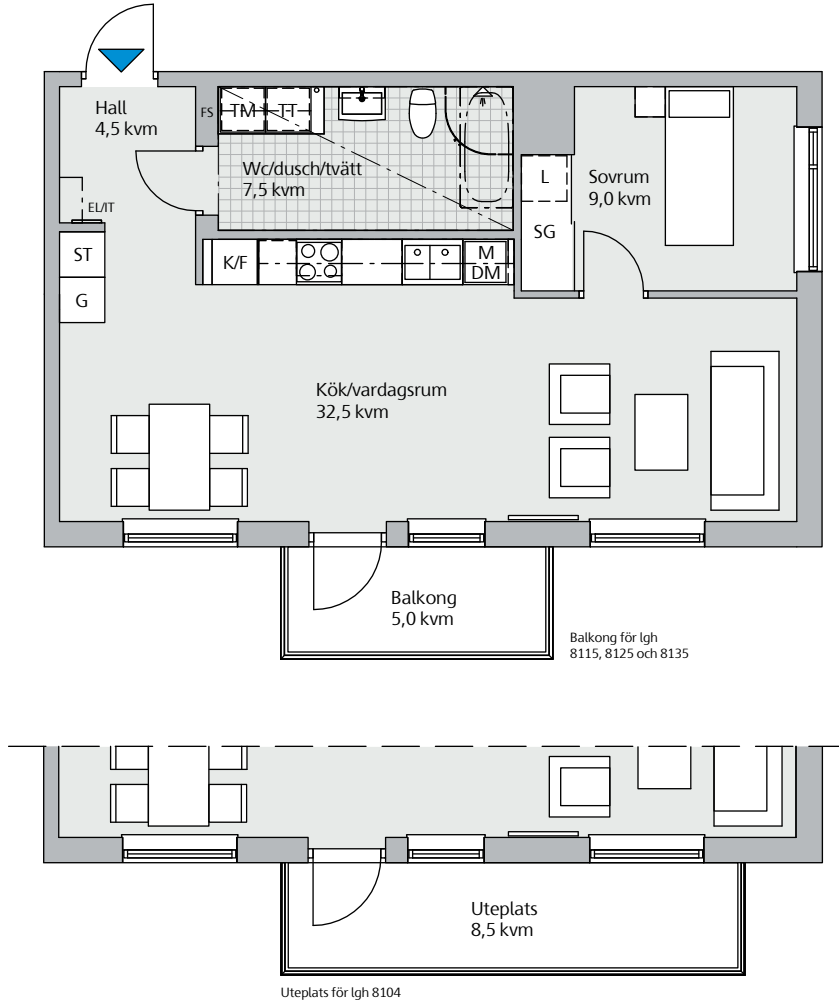
Teckenförklaring

DM	Diskmaskin	M	Mikro
EL/IT	ELcentral	SG	Skjutdörrsgarderob
F	Frys	ST	Städskåp/städ i SG
FS	Fördelningsskåp	TM	Tvättmaskin
G	Garderob	TT	Torktumlare
H	Högskåp	U/M	Ugn/mikro i högskåp
K	Kyl	- · -	Tillval, badkar
K/F	Kyl/frys	- - -	Väggskåp
KM	Kombimaskin	- · -	Sänkt takhöjd
Klk	Klädkammare	□ - □	Förberett för kapphylla/klädstång
L	Linneskåp		



Entréväning och våning 1-3, 2 rok, 55 kvm

Lägenhet 8104, 8115, 8125 och 8135

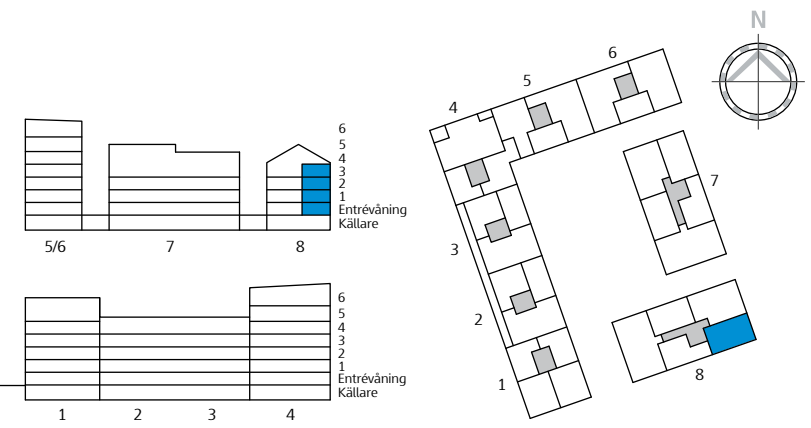


Skala 1:100

Generell takhöjd 2,50 m. Sänkt takhöjd 2,20 m
Bröstningshöjd 700 mm om inget annat anges

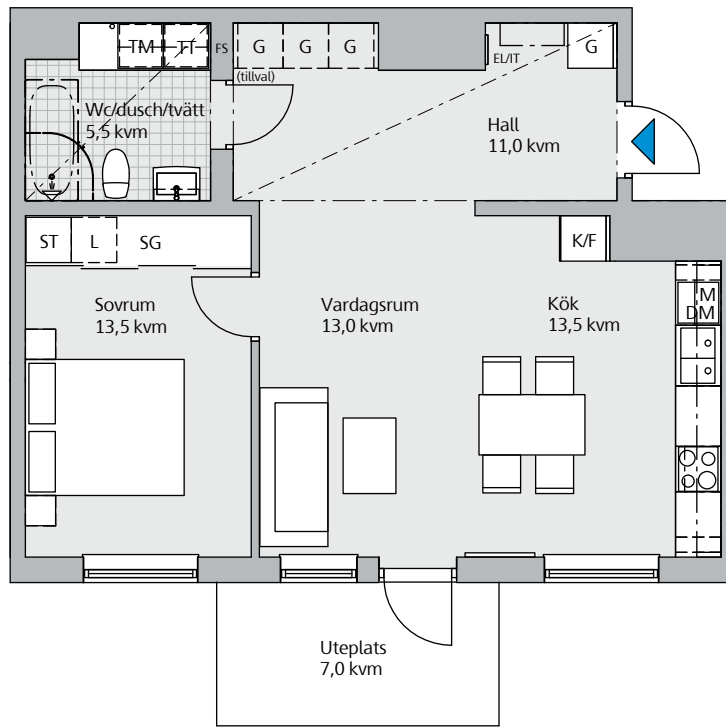
Teckenförklaring

- | | | | |
|-------|-----------------|-------|-----------------------------------|
| DM | Diskmaskin | M | Mikro |
| EL/IT | Elcentral | SG | Skjutdörrsgarderob |
| F | Frys | ST | Städsåp/städ i SG |
| FS | Fördelningsskåp | TM | Tvättmaskin |
| G | Garderob | TT | Torktumlare |
| H | Högskåp | U/M | Ugn/mikro i högskåp |
| K | Kyl | - · - | Tillval, badkar |
| K/F | Kyl/frys | - - - | Väggskåp |
| KM | Kombimaskin | - · - | Sänkt takhöjd |
| Klk | Klädkammare | □ - □ | Förberett för kapphylla/klädstång |
| L | Linneskåp | | |



Entréväning, 2 rok, 59 kvm

Lägenhet 5102

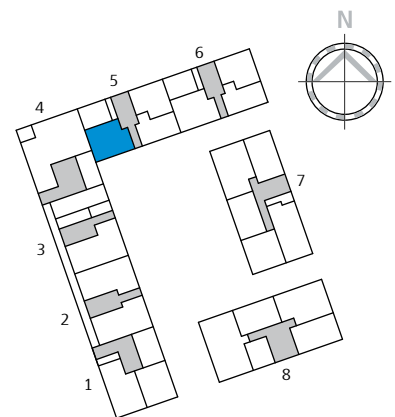
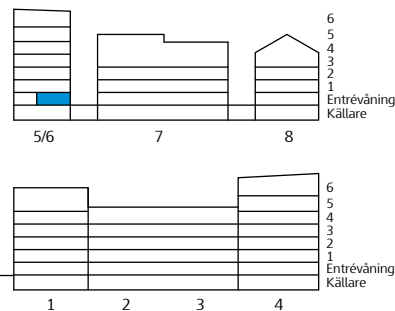


Skala 1:100

Generell takhöjd 2,50 m. Sänkt takhöjd 2,20 m
Bröstningshöjd 700 mm om inget annat anges

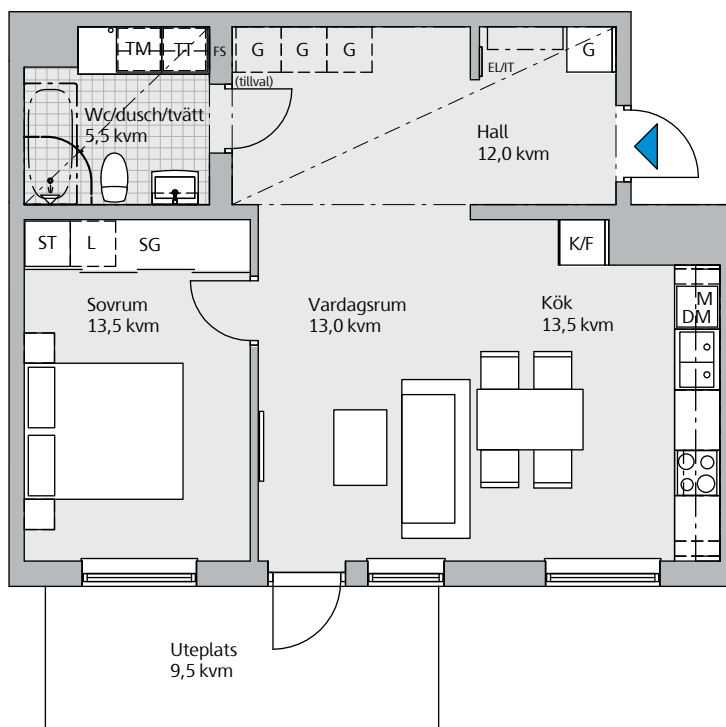
Teckenförklaring

DM	Diskmaskin	M	Mikro
EL/IT	Central	SG	Skjutdörrsgarderob
F	Frys	ST	Städskåp/städ i SG
FS	Fördelningskåp	TM	Tvättmaskin
G	Garderob	TT	Torktumlare
H	Högskåp	U/M	Ugn/mikro i högskåp
K	Kyl	- · - ·	Tillval, badkar
K/F	Kyl/frys	- · - ·	Väggskåp
KM	Kombimaskin	- · - ·	Sänkt takhöjd
Klk	Klädkammare	□ - □	Förberett för kapphylla/klädstång
L	Linneskåp		



Entréväning, 2 rok, 60,5 kvm

Lägenhet 6102

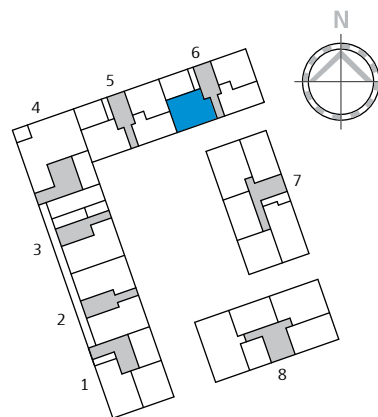
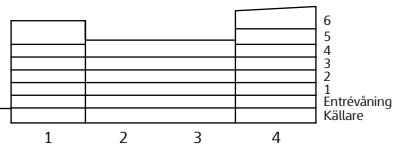
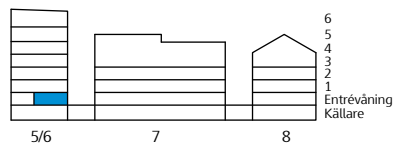


Skala 1:100

Generell takhöjd 2,50 m. Sänkt takhöjd 2,20 m
Bröstningshöjd 700 mm om inget annat anges

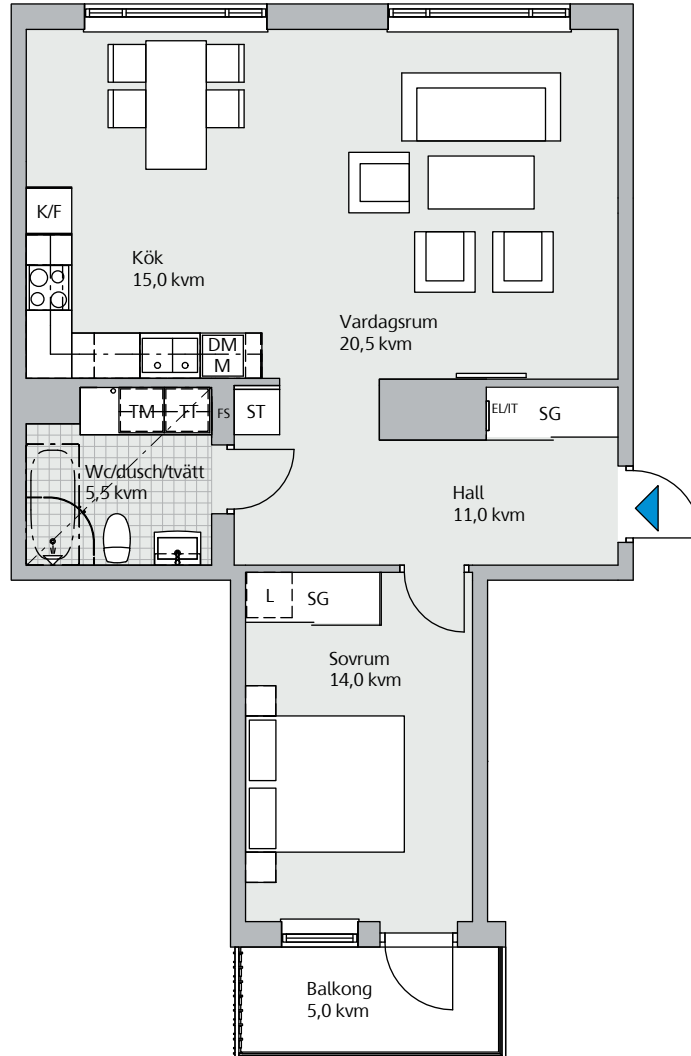
Teckenförklaring

DM	Diskmaskin	M	Mikro
EL/IT	Central	SG	Skjutdörrsgarderob
F	Frys	ST	Städsåp/städ i SG
FS	Fördelningsskåp	TM	Tvättmaskin
G	Garderob	TT	Torktumlare
H	Högsåp	U/M	Ugn/mikro i högsåp
K	Kyl	- · -	Tillval, badkar
K/F	Kyl/frys	- - -	Väggsåp
KM	Kombimaskin	- · -	Sänkt takhöjd
Klk	Klädkammare	□ - □	Förberett för kapphylla/klädstång
L	Linneskåp		



Våning 1-5, 2 rok, 68,5 kvm

Lägenhet 5113, 5123, 5133, 5143 och 5153

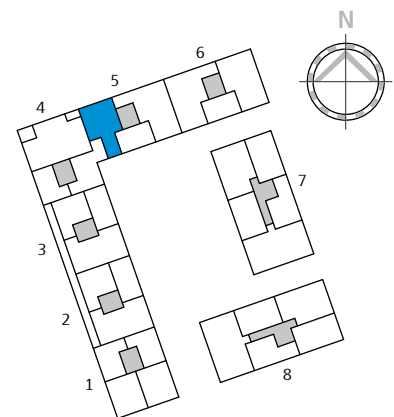
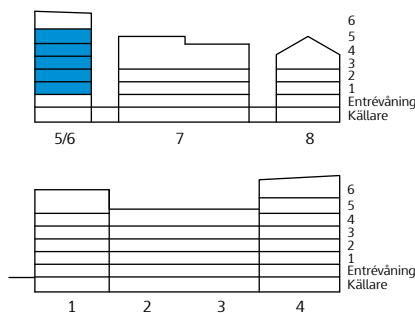


Skala 1:100

Generell takhöjd 2,50 m. Sänkt takhöjd 2,20 m
Bröstningshöjd 700 mm om inget annat anges

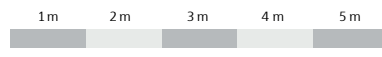
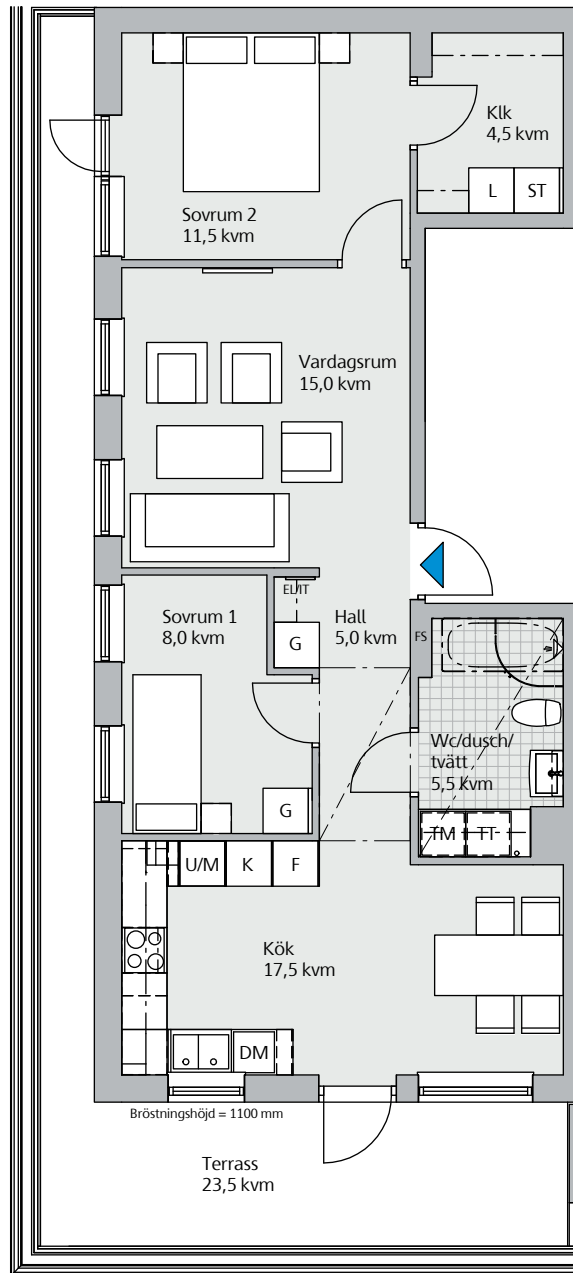
Teckenförklaring

DM	Diskmaskin	M	Mikro
EL/TEL	Central	SG	Skjutdörrsgarderob
F	Frys	ST	Städsåp/städ i SG
FS	Fördelningsskåp	TM	Tvättmaskin
G	Garderob	TT	Torktumlare
H	Högskåp	U/M	Ugn/mikro i högskåp
K	Kyl	- · -	Tillval, badkar
K/F	Kyl/frys	- - -	Väggskåp
KM	Kombimaskin	- · -	Sänkt takhöjd
Klk	Klädkammare	□ - □	Förberett för kapphylla/klädstång
L	Linneskåp		



Våning 5, 3 rok, 69,5 kvm

Lägenhet 1152

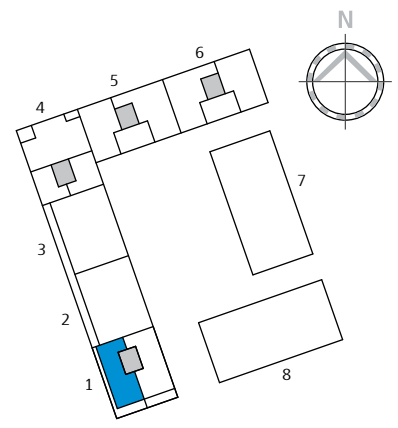
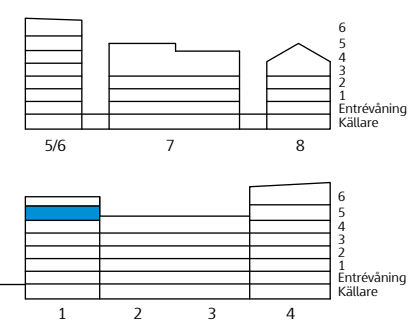


Skala 1:100

Generell takhöjd 2,50 m. Sänkt takhöjd 2,20 m
Bröstningshöjd 700 mm om inget annat anges

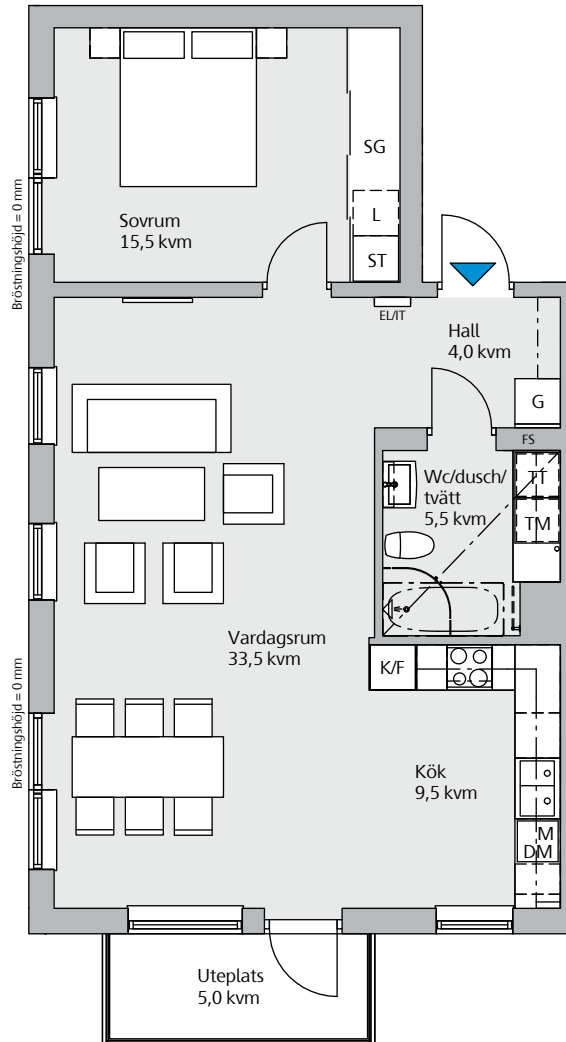
Teckenförklaring

- | | | | |
|-------|-----------------|-----|-----------------------------------|
| DM | Diskmaskin | M | Mikro |
| EL/IT | Central | SG | Skjutdörrsgarderob |
| F | Frys | ST | Städsåp/städ i SG |
| FS | Fördelningsskåp | TM | Tvättmaskin |
| G | Garderob | TT | Torktumlare |
| H | Högskåp | U/M | Ugn/mikro i högskåp |
| K | Kyl | --- | Tillval, badkar |
| K/F | Kyl/frys | --- | Väggskåp |
| KM | Kombimaskin | --- | Sänkt takhöjd |
| Klk | Klädkammare | □ | Förberett för kapphylla/klädstång |
| L | Linneskåp | | |



Entrévaning, 2 rok, 70 kvm

Lägenhet 1102

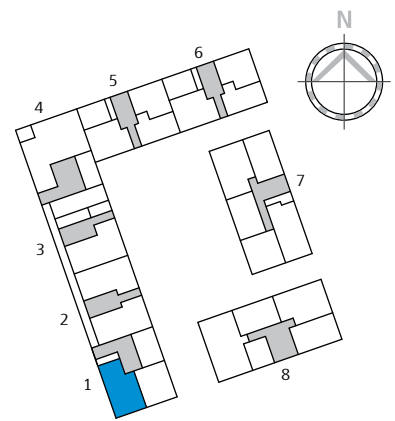
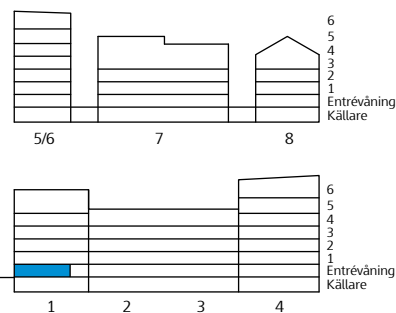


Skala 1:100

Generell takhöjd 2,50 m. Sänkt takhöjd 2,20 m
Bröstningshöjd 700 mm om inget annat anges

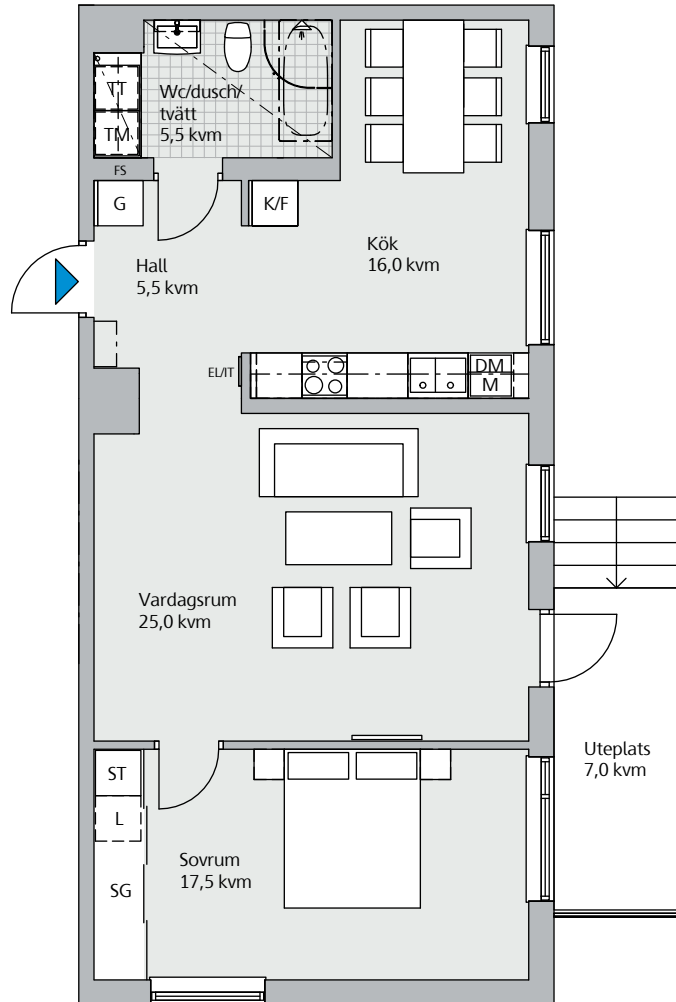
Teckenförklaring

DM Diskmaskin	M Mikro
EL/IT Elcentral	SG Skjutdörrsgarderob
F Frys	ST Städskåp/städ i SG
FS Fördelningsskåp	TM Tvättmaskin
G Garderob	TT Torktumlare
H Högskåp	U/M Ugn/mikro i högskåp
K Kyl	- · - Tillval, badkar
K/F Kyl/frys	- · - Väggskåp
KM Kombimaskin	- · - Sänkt takhöjd
Klk Klädkammare	□ - □ Förberett för kapphylla/klädstång
L Linneskåp	



Entréväning, 2 rok, 72 kvm

Lägenhet 7101

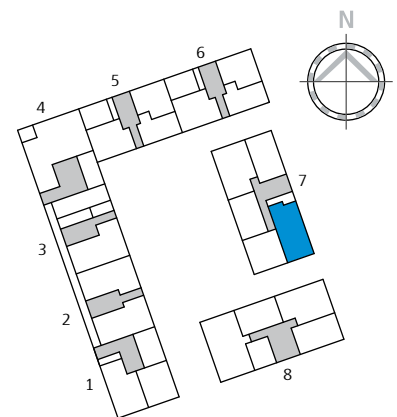
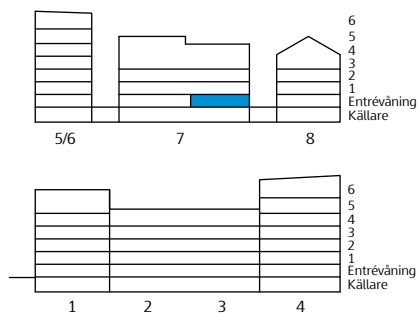


Skala 1:100

Generell takhöjd 2,50 m. Sänkt takhöjd 2,20 m
Bröstningshöjd 700 mm om inget annat anges

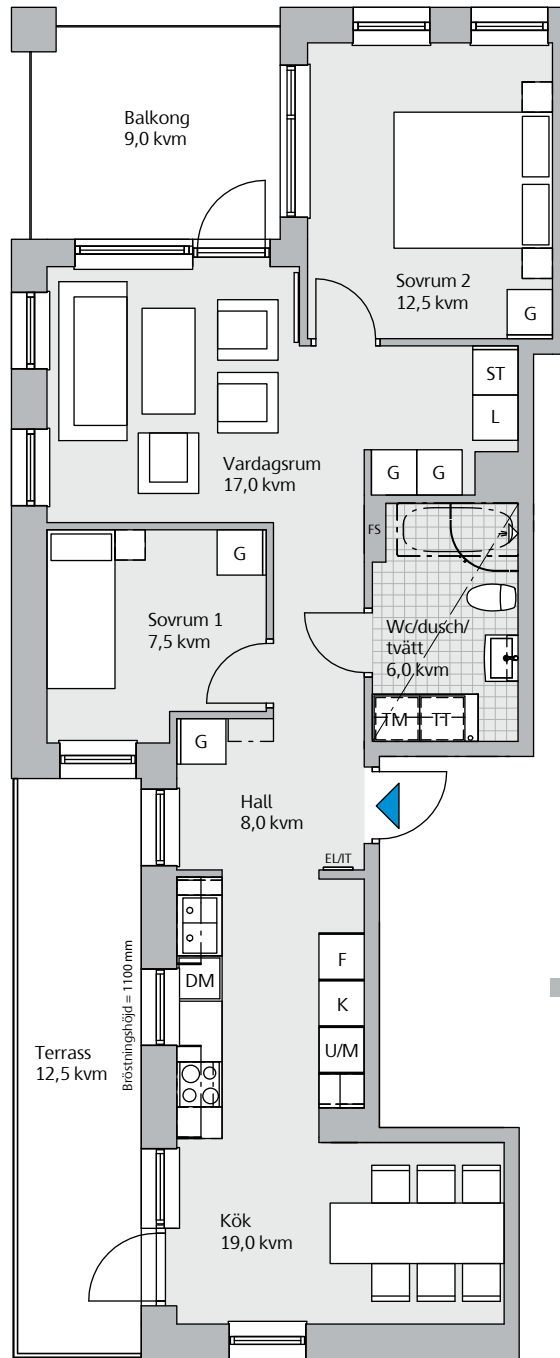
Teckenförklaring

DM Diskmaskin	M Mikro
EL/IT Elcentral	SG Skjutdörrsgarderob
F Frys	ST Städskåp/städ i SG
FS Fördelningsskåp	TM Tvättmaskin
G Garderob	TT Torktumlare
H Högskåp	U/M Ugn/mikro i högskåp
K Kyl	- · - Tillval, badkar
K/F Kyl/frys	- · - Väggskåp
KM Kombimaskin	- · - Sänkt takhöjd
Klk Klädkammare	□ - Förberett för kapphylla/klädstång
L Linneskåp	



Våning 6, 3 rok, 72 kvm

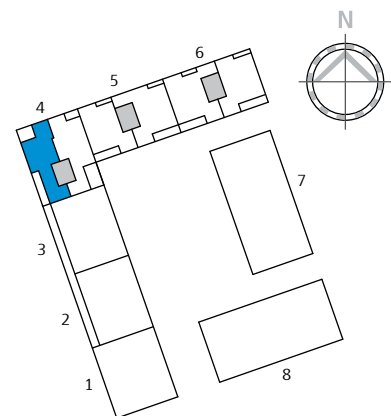
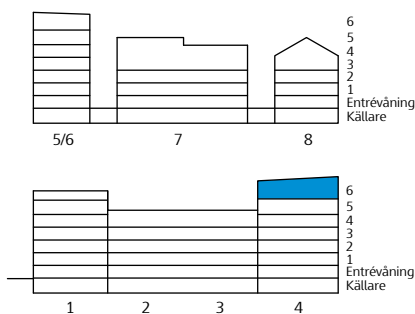
Lägenhet 4161



Generell takhöjd 2,50 m. Sänkt takhöjd 2,20 m
Bröstningshöjd 700 mm om inget annat anges

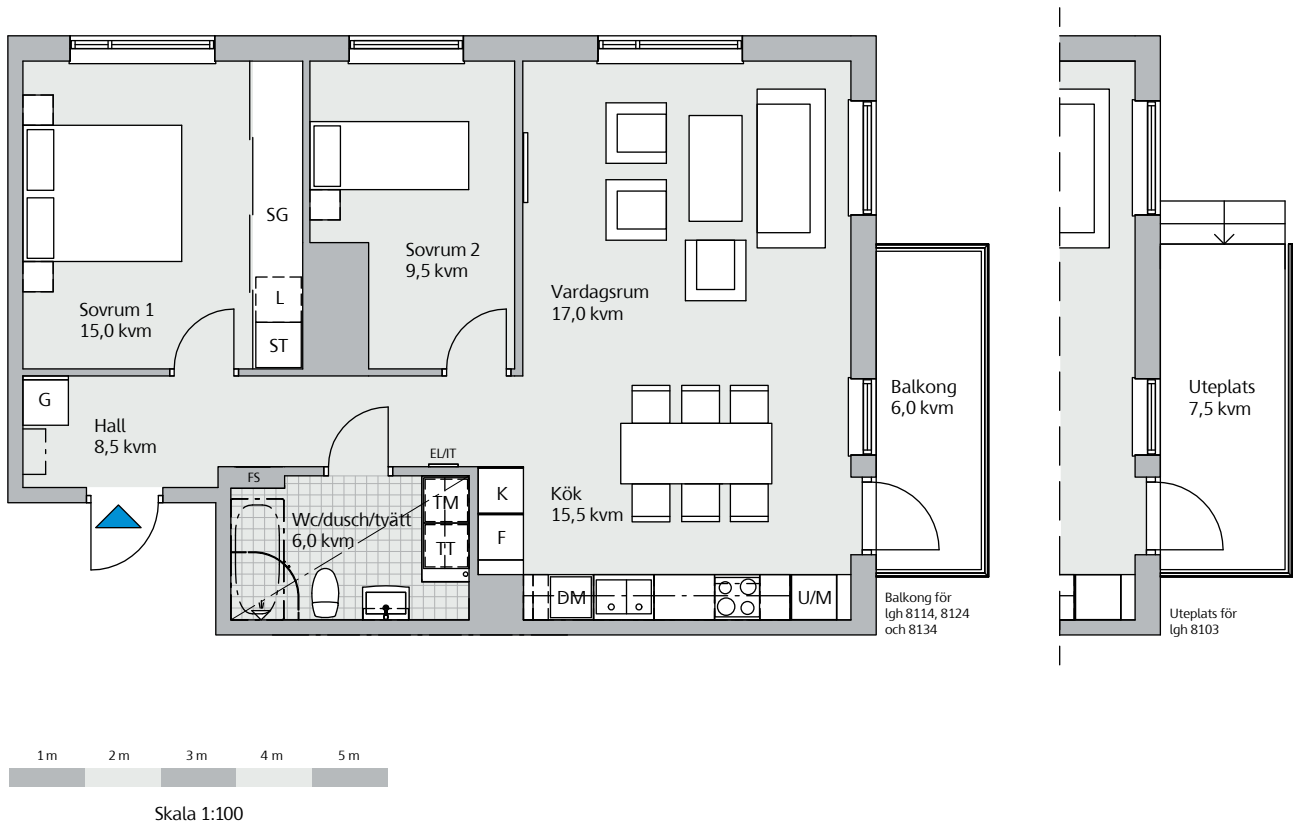
Teckenförklaring

DM Diskmaskin	M Mikro
EL/IT Elcentral	SG Skjutdörrsgarderob
F Frys	ST Städskåp/städ i SG
FS Fördelningsskåp	TM Tvättmaskin
G Garderob	TT Torktumlare
H Högskåp	U/M Ugn/mikro i högskåp
K Kyl	- · - Tillval, badkar
K/F Kyl/frys	- · - Väggskåp
KM Kombimaskin	- · - Sänkt takhöjd
Klk Klädkammare	□ - Förberett för kapphylla/klädstång
L Linneskåp	



Entréväning och våning 1-3, 3 rok, 75 kvm

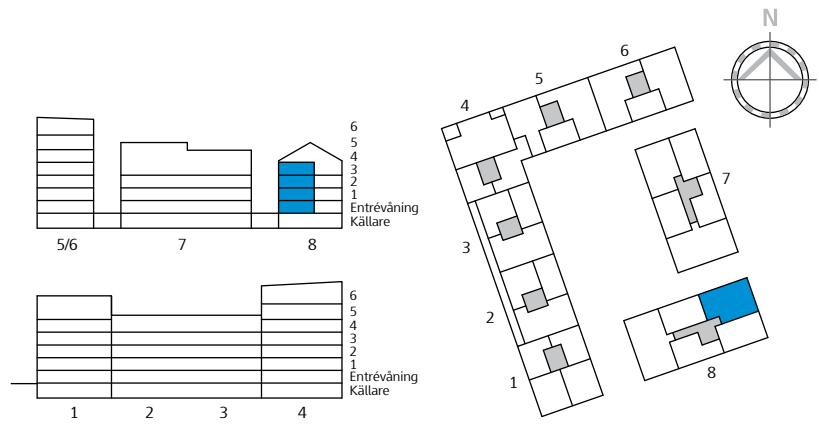
Lägenhet 8103, 8114, 8124 och 8134



Generell takhöjd 2,50 m. Sänkt takhöjd 2,20 m
Bröstningshöjd 700 mm om inget annat anges

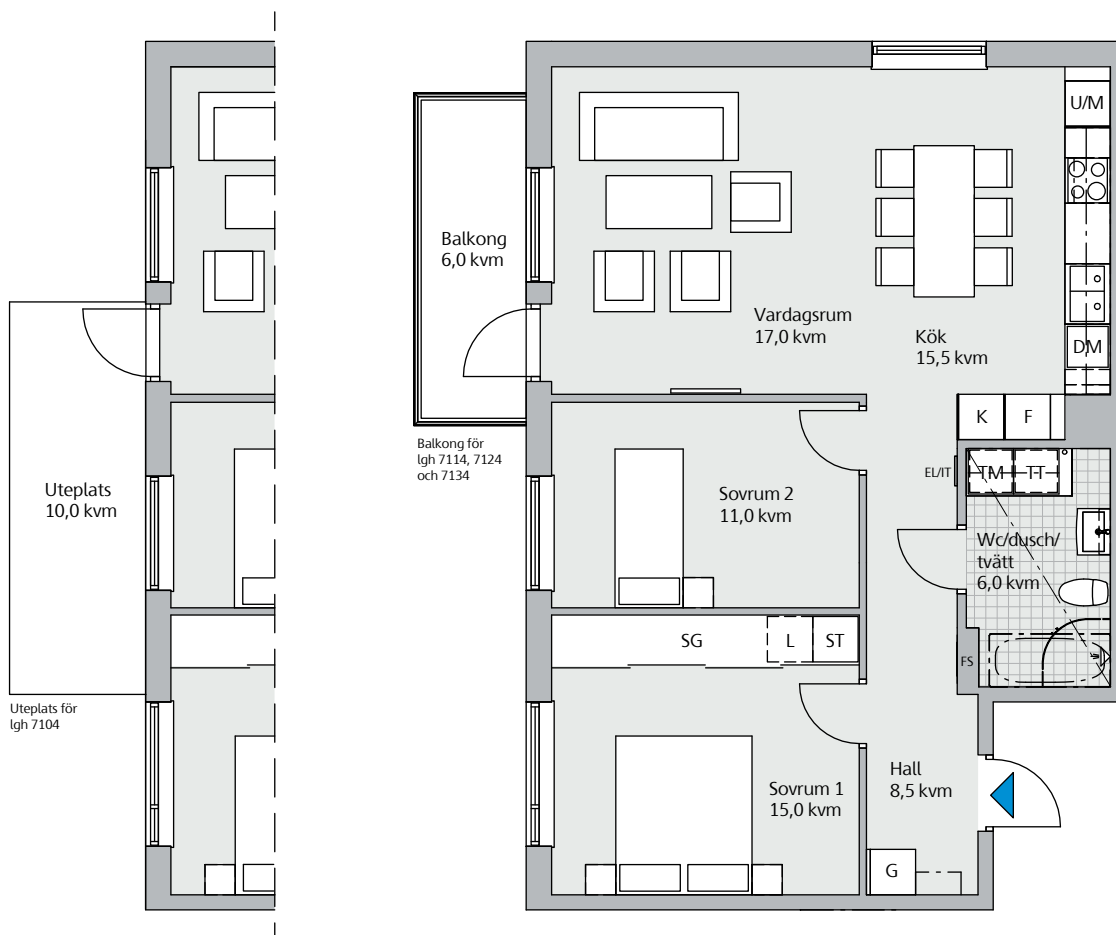
Teckenförklaring

- | | | | |
|-------|---------------|-------|-----------------------------------|
| DM | Diskmaskin | M | Mikro |
| EL/IT | ELcentral | SG | Skjutdörrsgarderob |
| F | Frys | ST | Städsåp/städ i SG |
| FS | Fördelningsåp | TM | Tvättmaskin |
| G | Garderob | TT | Torktumlare |
| H | Högsåp | U/M | Ugn/mikro i högsåp |
| K | Kyl | - - - | Tillval, badkar |
| K/F | Kyl/frys | - - - | Väggsåp |
| KM | Kombimaskin | - - - | Sänkt takhöjd |
| Klk | Klädkammare | □ - □ | Förberett för kapphylla/klädstång |
| L | Linnesåp | | |



Entréväning och våning 1-3, 3 rok, 75,5 kvm

Lägenhet 7104, 7114, 7124 och 7134

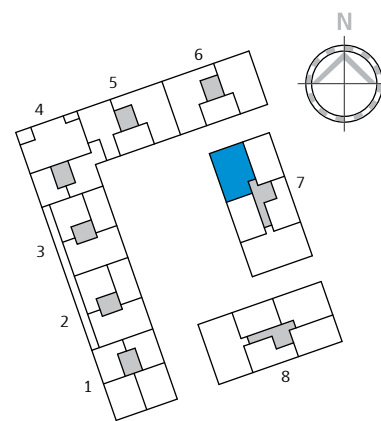
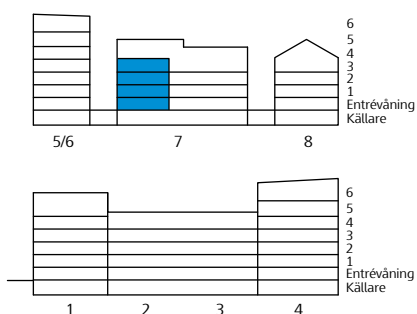


Skala 1:100

Generell takhöjd 2,50 m. Sänkt takhöjd 2,20 m
Bröstningshöjd 700 mm om inget annat anges

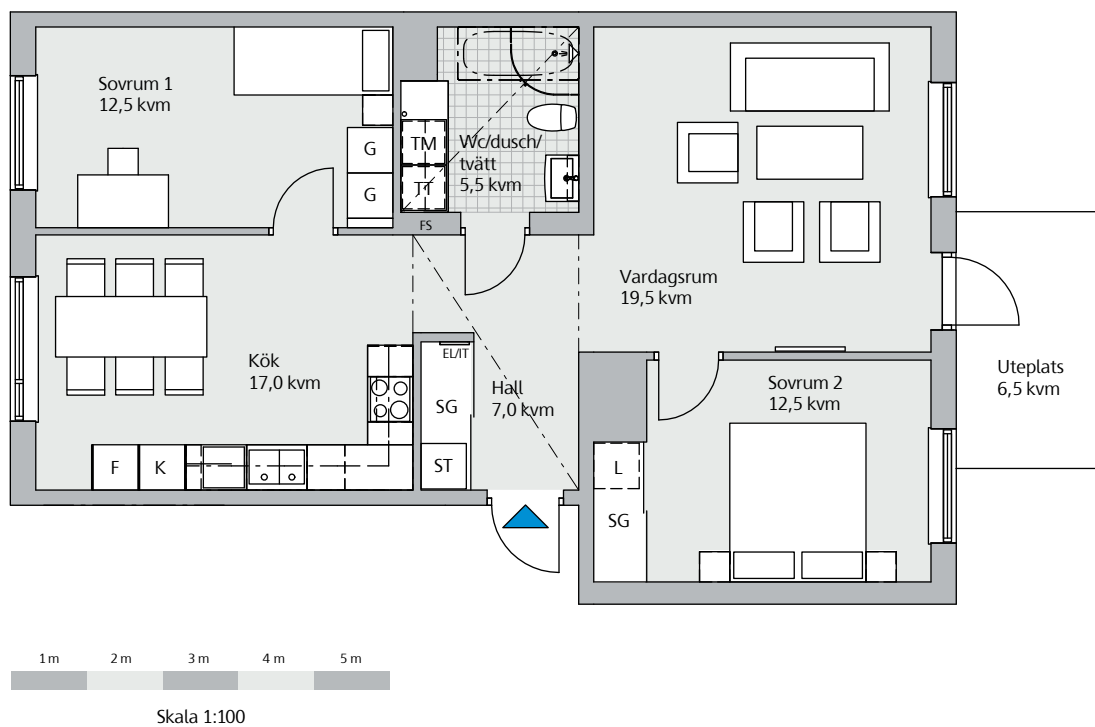
Teckenförklaring

DM Diskmaskin	M Mikro
EL/IT Elcentral	SG Skjutdörrsgarderob
F Frys	ST Städskåp/städ i SG
FS Fördelningsskåp	TM Tvättmaskin
G Garderob	TT Torktumlare
H Högskåp	U/M Ugn/mikro i högskåp
K Kyl	--- Tillval, badkar
K/F Kyl/frys	--- Väggskåp
KM Kombimaskin	--- Sänkt takhöjd
Klk Klädkammare	□ Förberett för kapphylla/klädstång
L Linneskåp	



Entréväning, 3 rok, 77 kvm

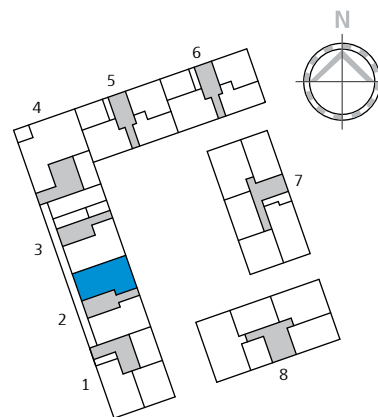
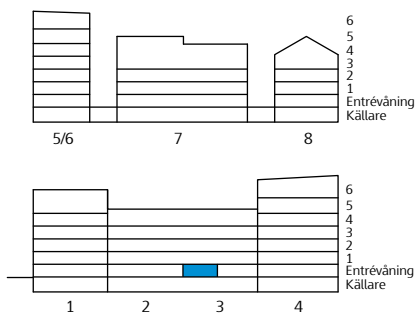
Lägenhet 2101



Generell takhöjd 2,50 m. Sänkt takhöjd 2,20 m
Bröstningshöjd 700 mm om inget annat anges

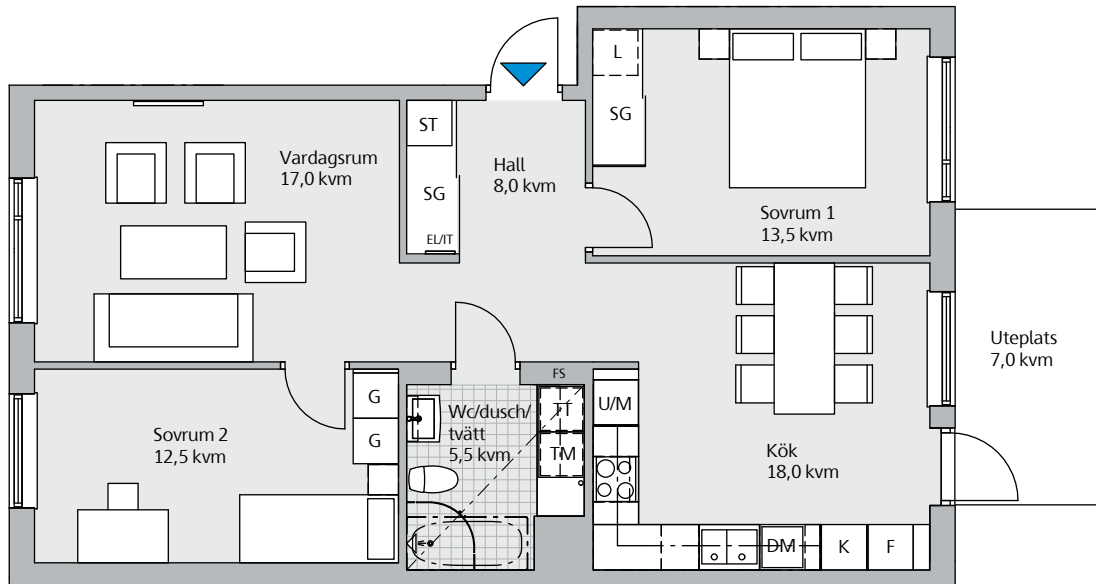
Teckenförklaring

DM	Diskmaskin	M	Mikro
EL/IT	ELcentral	SG	Skjutdörrsgarderob
F	Frys	ST	Städskåp/städ i SG
FS	Fördelningsskåp	TM	Tvättmaskin
G	Garderob	TT	Torktumlare
H	Högskåp	U/M	Ugn/mikro i högskåp
K	Kyl	- · -	Tillval, badkar
K/F	Kyl/frys	- - -	Väggskåp
KM	Kombimaskin	- · -	Sänkt takhöjd
Klk	Klädkammare	□ - □	Förberett för kapphylla/klädstång
L	Linneskåp		



Entréväning, 3 rok, 76,5 kvm

Lägenhet 2102

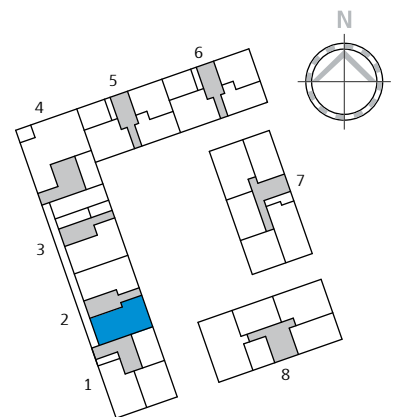
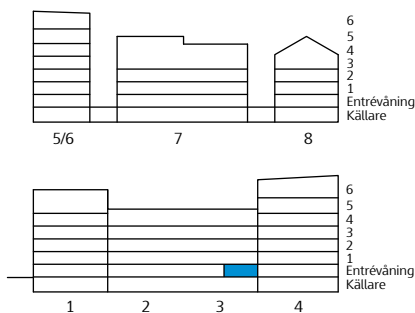


Skala 1:100

Generell takhöjd 2,50 m. Sänkt takhöjd 2,20 m
Bröstningshöjd 700 mm om inget annat anges

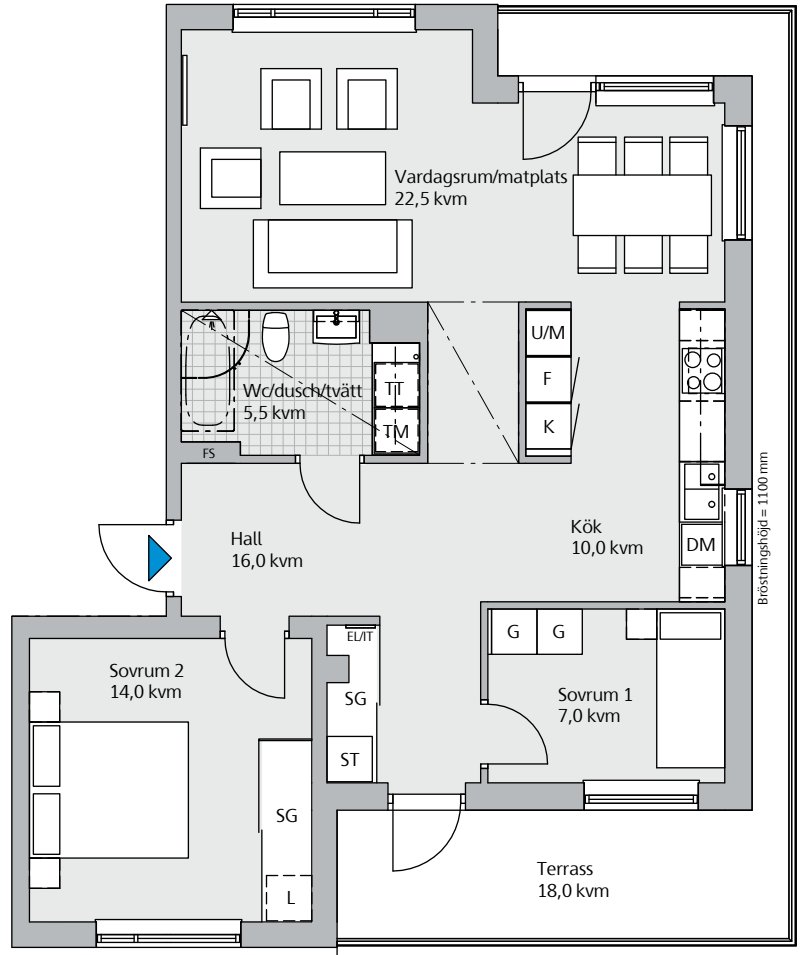
Teckenförklaring

DM	Diskmaskin	M	Mikro
EL/IT	Central	SG	Skjutdörrsgarderob
F	Frys	ST	Städskåp/städ i SG
FS	Fördelningsskåp	TM	Tvättmaskin
G	Garderob	TT	Torktumlare
H	Högskåp	U/M	Ugn/mikro i högskåp
K	Kyl	---	Tillval, badkar
K/F	Kyl/frys	---	Väggskåp
KM	Kombimaskin	---	Sänkt takhöjd
Klk	Klädkammare	□	Förberett för kapphylla/klädstång
L	Linneskåp		



Våning 6, 3 rok, 79 kvm

Lägenhet 6161

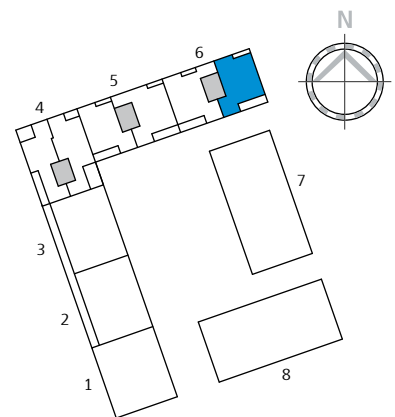
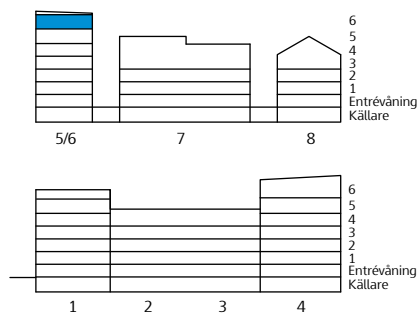


Skala 1:100

Generell takhöjd 2,50 m. Sänkt takhöjd 2,20 m
Bröstningshöjd 700 mm om inget annat anges

Teckenförklaring

DM	Diskmaskin	M	Mikro
EL/IT	Central	SG	Skjutdörrsgarderob
F	Frys	ST	Städskåp/städ i SG
FS	Fördelningsskåp	TM	Tvättmaskin
G	Garderob	TT	Torktumlare
H	Högskåp	U/M	Ugn/mikro i högskåp
K	Kyl	- · -	Tillval, badkar
K/F	Kyl/frys	- - -	Väggskåp
KM	Kombimaskin	- · -	Sänkt takhöjd
Klk	Klädkammare	□ - □	Förberett för kapphylla/klädstång
L	Linneskåp		



Våning 5, 3 rok, 81 kvm

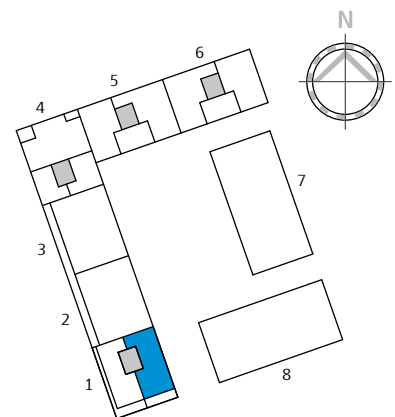
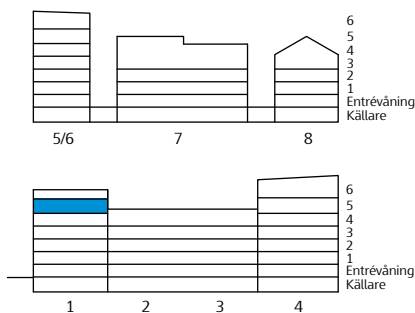
Lägenhet 1151



Generell takhöjd 2,50 m. Sänkt takhöjd 2,20 m
Bröstningshöjd 700 mm om inget annat anges

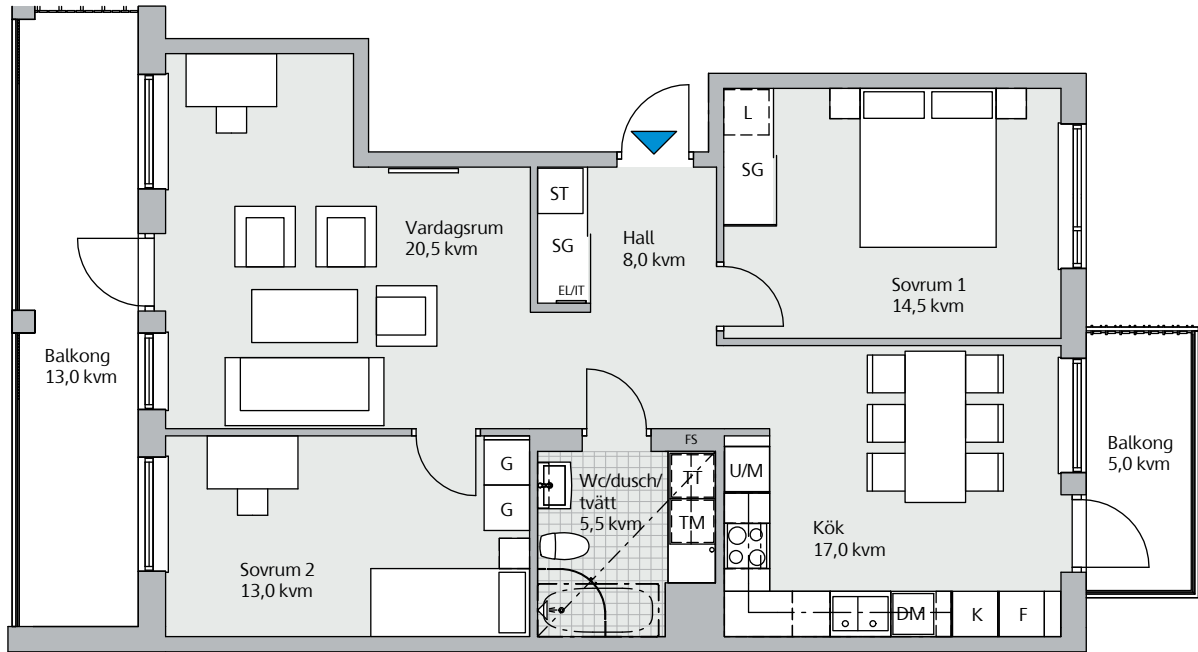
Teckenförklaring

DM	Diskmaskin	M	Mikro
EL/IT	ELcentral	SG	Skjutdörrsgarderob
F	Frys	ST	Städskåp/städ i SG
FS	Fördelningsskåp	TM	Tvättmaskin
G	Garderob	TT	Torktumlare
H	Högskåp	U/M	Ugn/mikro i högskåp
K	Kyl	- · -	Tillval, badkar
K/F	Kyl/frys	- · - · -	Väggskåp
KM	Kombimaskin	- · - · - · -	Sänkt takhöjd
Klk	Klädkammare	□ - □	Förberett för kapphylla/klädstång
L	Linneskåp		



Våning 1-4, 3 rok, 81,5 kvm

Lägenhet 2113, 2123, 2133 och 2143



Pergola ovanför lgh 2143

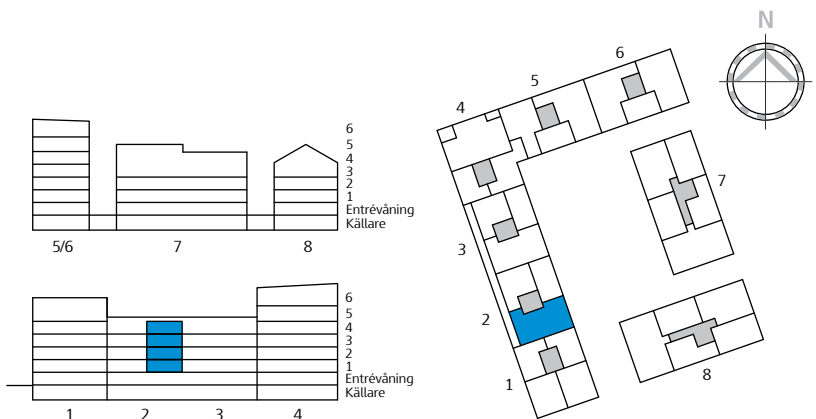


Skala 1:100

Generell takhöjd 2,50 m. Sänkt takhöjd 2,20 m
Bröstningshöjd 700 mm om inget annat anges

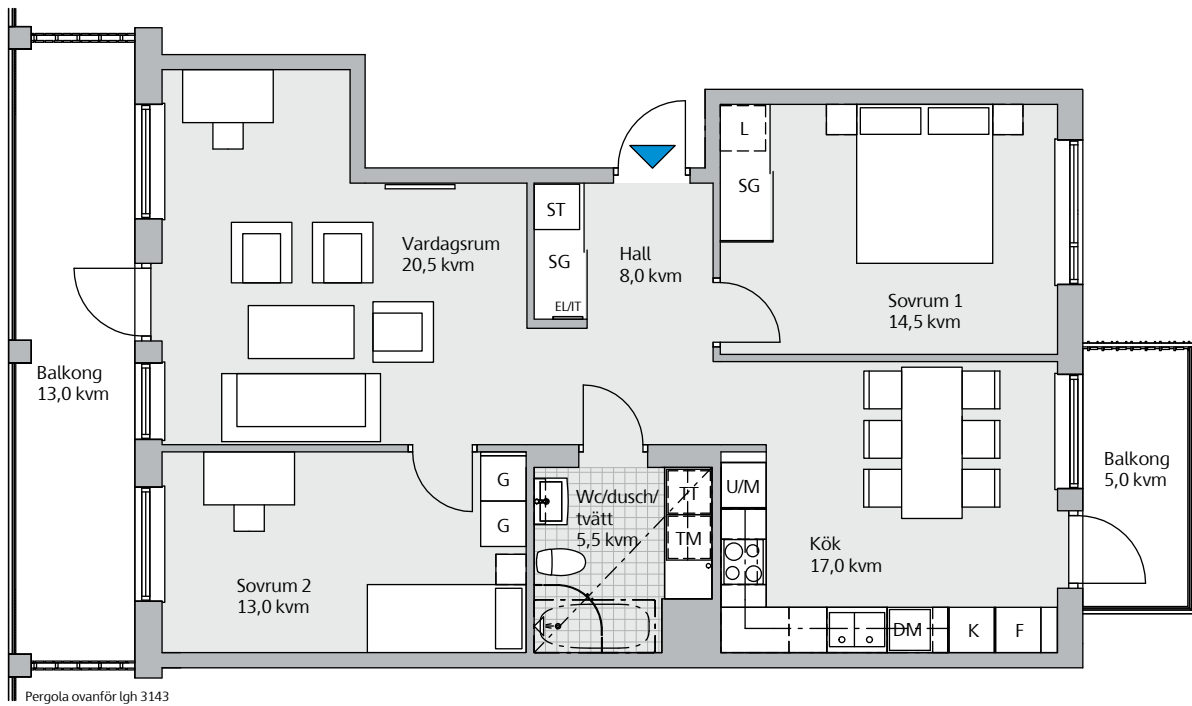
Teckenförklaring

DM Diskmaskin	M Mikro
EL/ITelcentral	SG Skjutdörrsgarderob
F Frys	ST Städskåp/städ i SG
FS Fördelningsskåp	TM Tvättmaskin
G Garderob	TT Torktumlare
H Högskåp	U/M Ugn/mikro i högskåp
K Kyl	- · - Tillval, badkar
K/F Kyl/frys	- - - Väggskåp
KM Kombimaskin	- - - Sänkt takhöjd
Klk Klädkammare	□ - □ Förberett för kapphylla/klädstång
L Linneskåp	



Våning 1-4, 3 rok, 81,5 kvm

Lägenhet 3113, 3123, 3133 och 3143

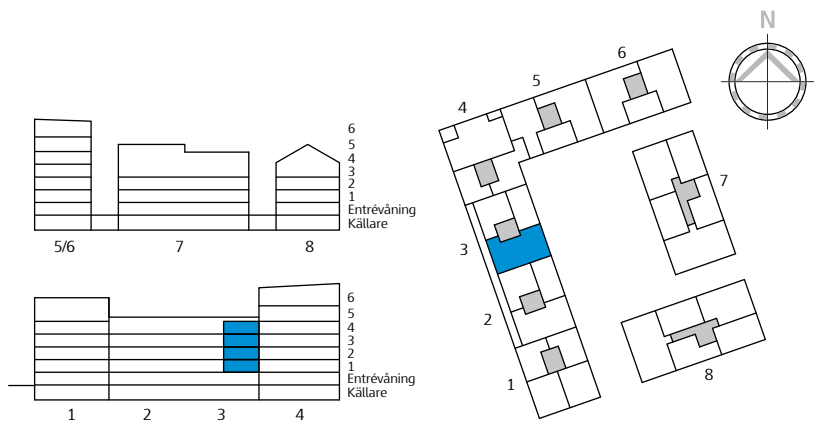


Skala 1:100

Generell takhöjd 2,50 m. Sänkt takhöjd 2,20 m
Bröstningshöjd 700 mm om inget annat anges

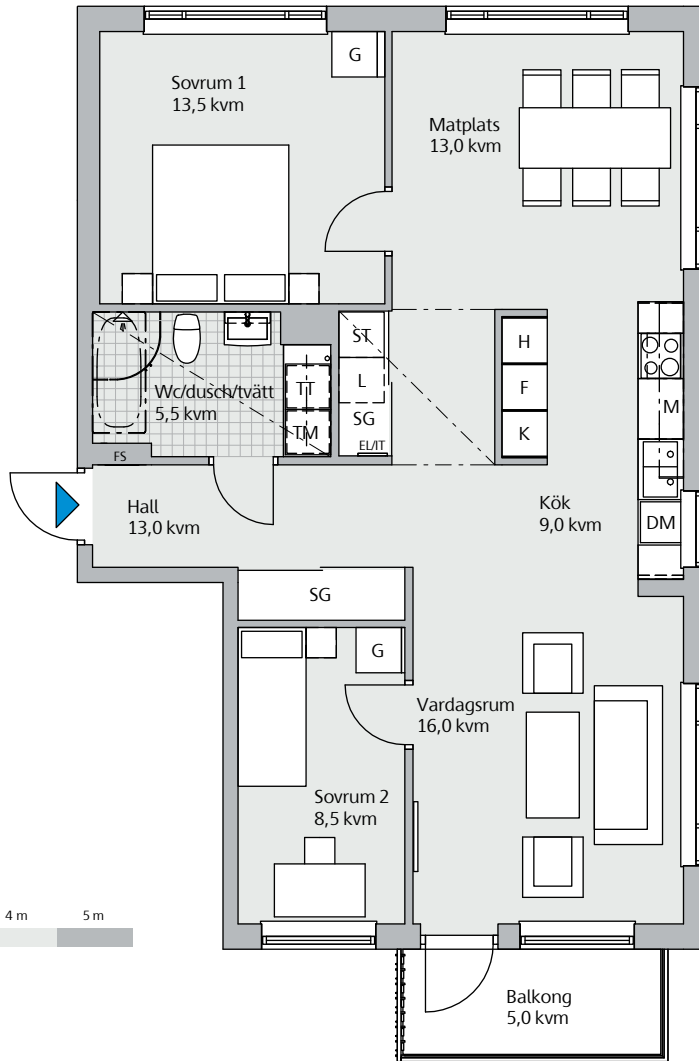
Teckenförklaring

DM	Diskmaskin	M	Mikro
EL/IT	Central	SG	Skjutdörrsgarderob
F	Frys	ST	Städskåp/städ i SG
FS	Fördelningsskåp	TM	Tvättmaskin
G	Garderob	TT	Torktumlare
H	Högskåp	U/M	Ugn/mikro i högskåp
K	Kyl	- · - ·	Tillval, badkar
K/F	Kyl/frys	- - - -	Väggskåp
KM	Kombimaskin	- · - ·	Sänkt takhöjd
Klk	Klädkammare	□ - □	Förberett för kapphylla/klädstång
L	Linneskåp		



Våning 1-5, 3 rok, 82,5 kvm

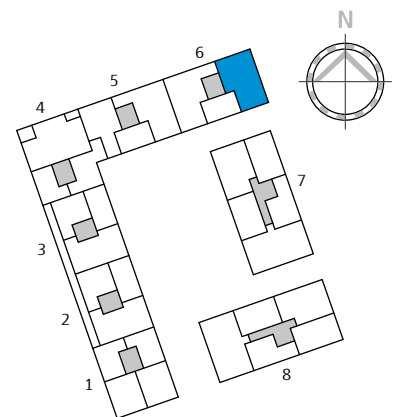
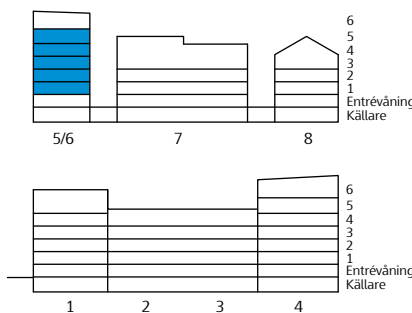
Lägenhet 6111, 6121, 6131, 6141 och 6151



Generell takhöjd 2,50 m. Sänkt takhöjd 2,20 m
Bröstningshöjd 700 mm om inget annat anges

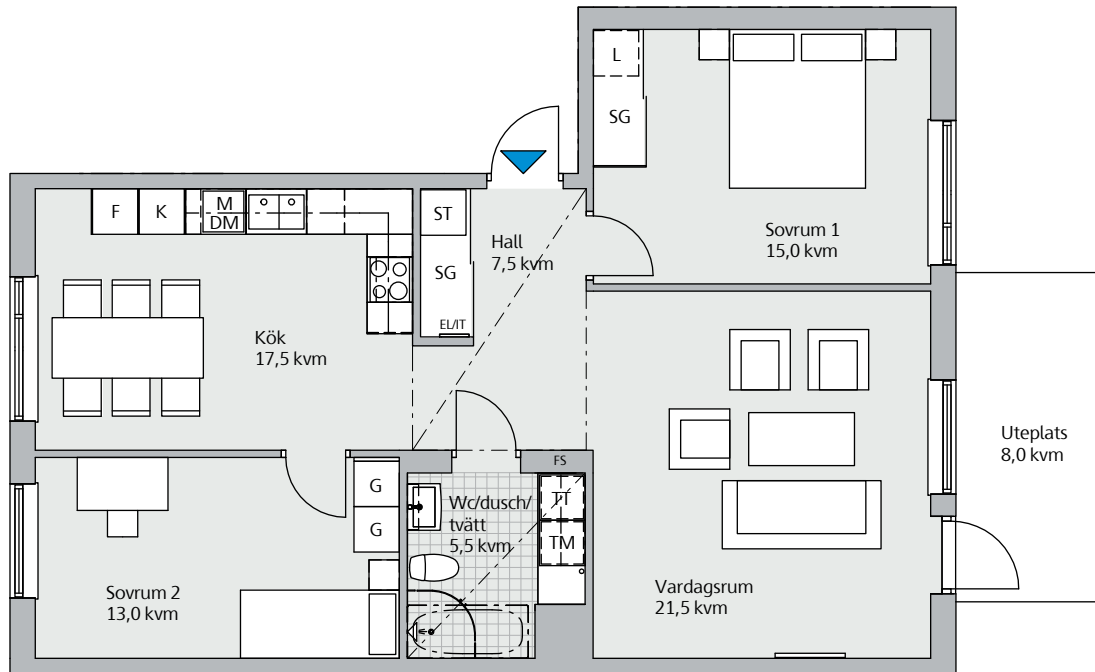
Teckenförklaring

- | | |
|--------------------|---|
| DM Diskmaskin | M Mikro |
| EL/ITelcentral | SG Skjutdörrsgarderob |
| F Frys | ST Städskåp/städ i SG |
| FS Fördelningsskåp | TM Tvättmaskin |
| G Garderob | TT Torktumlare |
| H Högskåp | U/M Ugn/mikro i högskåp |
| K Kyl | - - - Tillval, badkar |
| K/F Kyl/frys | - - - Väggskåp |
| KM Kombimaskin | - - - Sänkt takhöjd |
| Klk Klädkammare | □ - □ Förberett för kapphylla/klädstång |
| L Linneskåp | |



Entréväning, 3 rok, 82,5 kvm

Lägenhet 3101

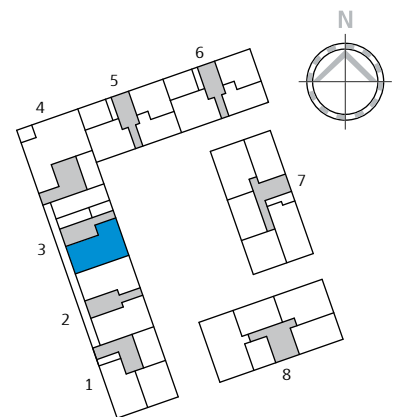
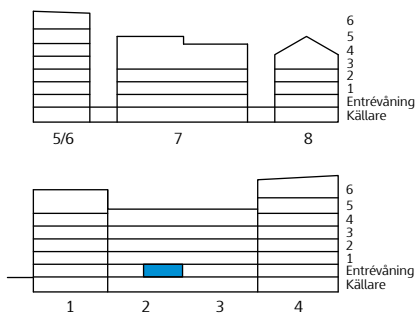


Skala 1:100

Generell takhöjd 2,50 m. Sänkt takhöjd 2,20 m
Bröstningshöjd 700 mm om inget annat anges

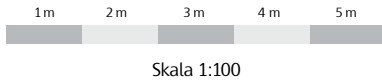
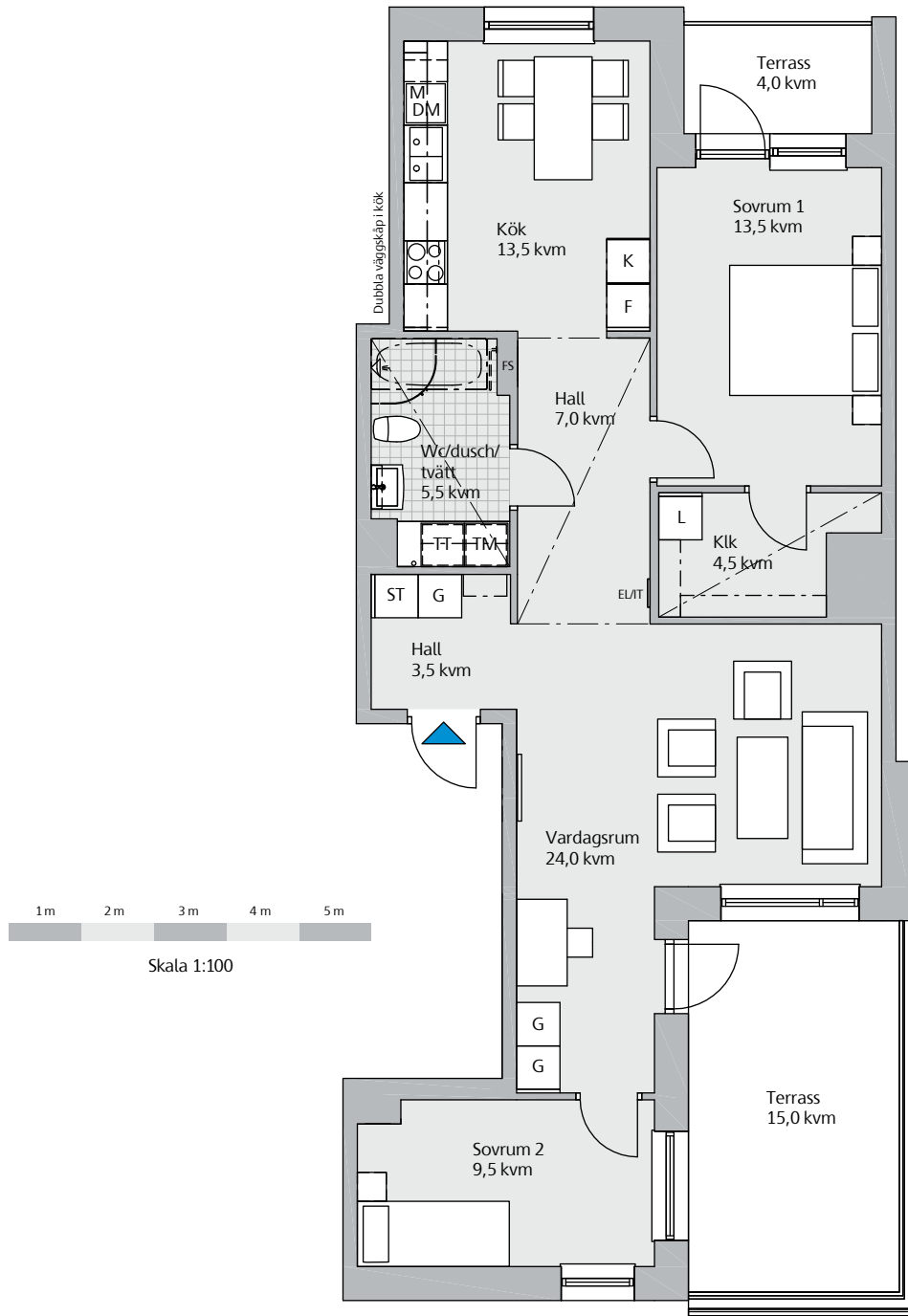
Teckenförklaring

DM	Diskmaskin	M	Mikro
EL/IT	Central	SG	Skjutdörrsgarderob
F	Frys	ST	Städsåp/städ i SG
FS	Fördelningsåp	TM	Tvättmaskin
G	Garderob	TT	Torktumlare
H	Högsåp	U/M	Ugn/mikro i högsåp
K	Kyl	- · - ·	Tillval, badkar
K/F	Kyl/frys	- - - -	Väggsåp
KM	Kombimaskin	- · - ·	Sänkt takhöjd
Klk	Klädkammare	□ - □	Förberett för kapphylla/klädstång
L	Linneskåp		



Våning 6, 3 rok, 84 kvm

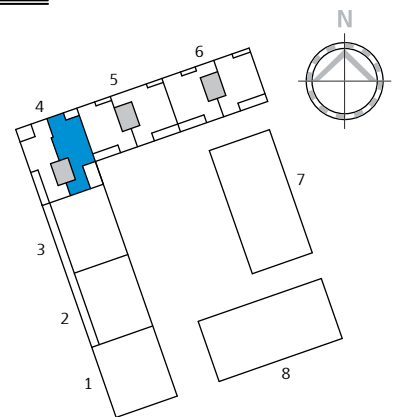
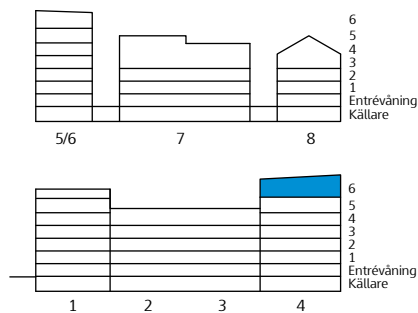
Lägenhet 4162



Generell takhöjd 2,50 m. Sänkt takhöjd 2,20 m
Bröstningshöjd 700 mm om inget annat anges

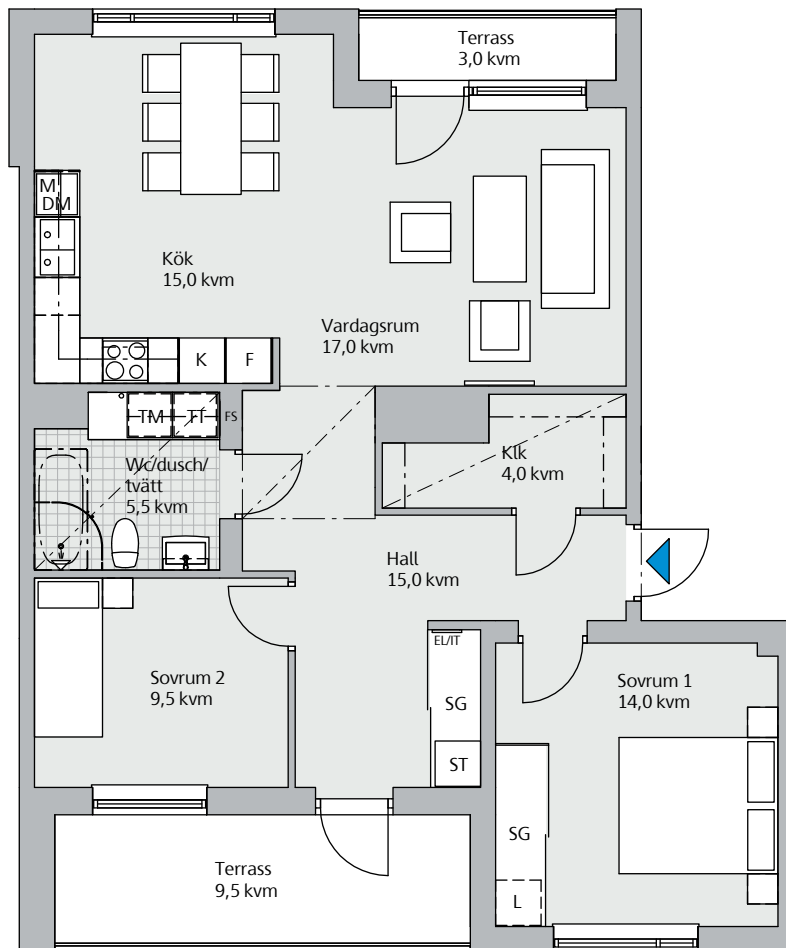
Teckenförklaring

DM	Diskmaskin	M	Mikro
EL/IT	Central	SG	Skjutdörrsgarderob
F	Frys	ST	Städsåp/städ i SG
FS	Fördelningsskåp	— · —	Tillval, badkar
G	Garderob	— · —	Väggskåp
H	Högskap	— · —	Sänkt takhöjd
K	Kyl	□ - □	Förberett för kapphylla/klädstång
K/F	Kyl/frys		
KM	Kombimaskin		
Klk	Klädkammare		
L	Linneskåp		
		TT	Torktumlare
		U/M	Ugn/mikro i högskap



Våning 6, 3 rok, 84 kvm

Lägenhet 5162

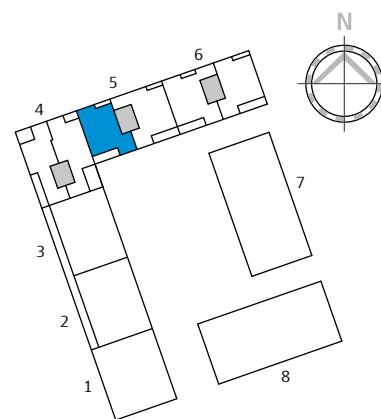
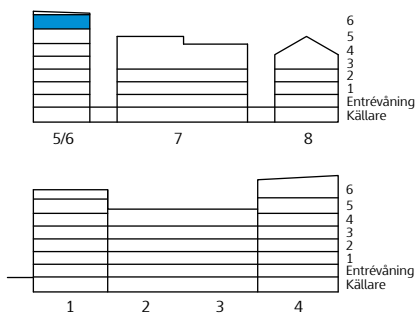


Skala 1:100

Generell takhöjd 2,50 m. Sänkt takhöjd 2,20 m
Bröstningshöjd 700 mm om inget annat anges

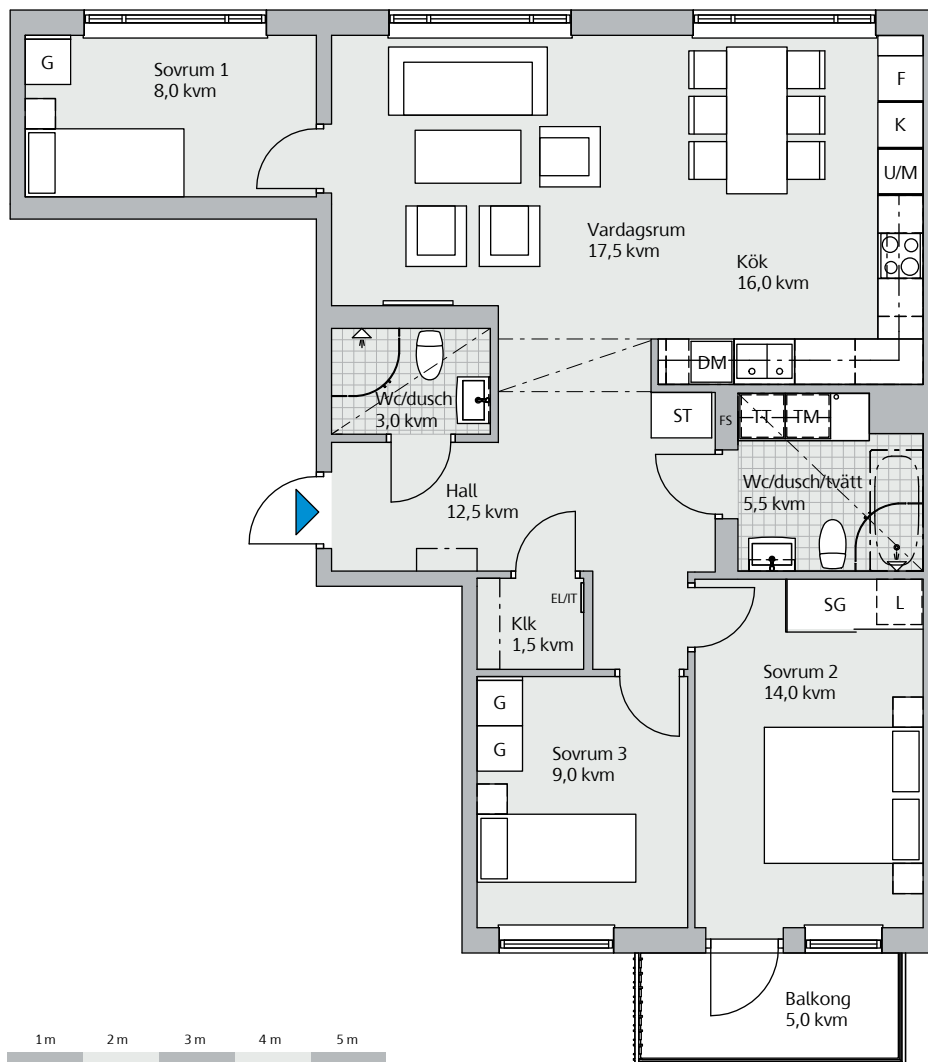
Teckenförklaring

DM	Diskmaskin	M	Mikro
EL/IT	Elcentral	SG	Skjutdörrsgarderob
F	Frys	ST	Städsåp/städ i SG
FS	Fördelningsskåp	TM	Tvättmaskin
G	Garderob	TT	Torktumlare
H	Högsåp	U/M	Ugn/mikro i högsåp
K	Kyl	---	Tillval, badkar
K/F	Kyl/frys	---	Väggsåp
KM	Kombimaskin	---	Sänkt takhöjd
Klk	Klädkammare	□	Förberett för kapphylla/klädstång
L	Linneskåp		



Våning 1-5, 4 rok, 91,5 kvm

Lägenhet 5111, 5121, 5131, 5141 och 5151

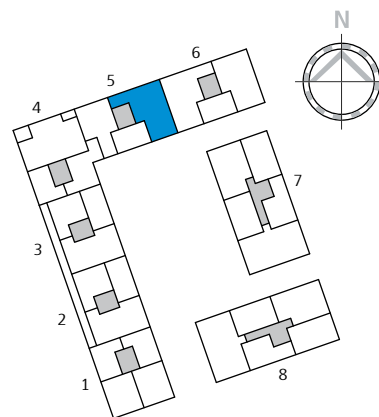
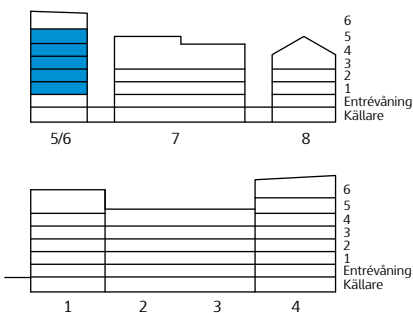


Skala 1:100

Generell takhöjd 2,50 m. Sänkt takhöjd 2,20 m
Bröstningshöjd 700 mm om inget annat anges

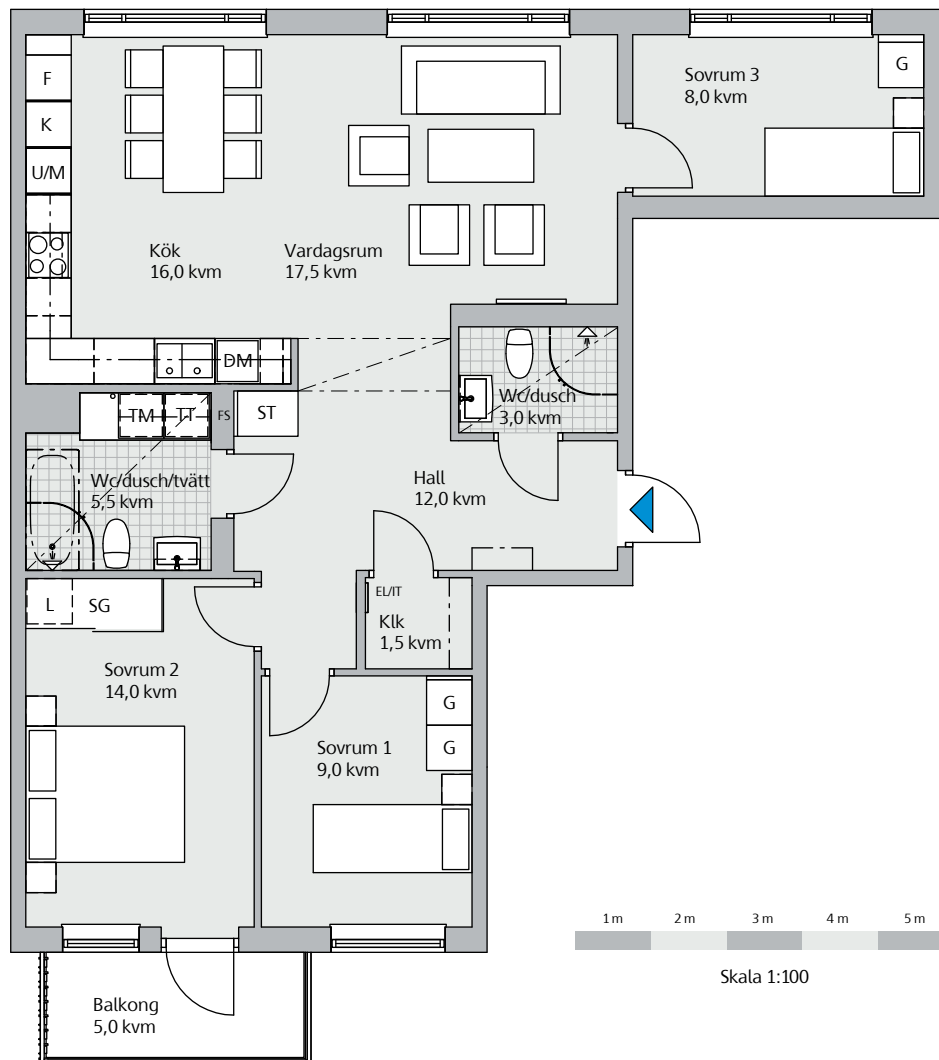
Teckenförklaring

DM	Diskmaskin	M	Mikro
EL/IT	Elcentral	SG	Skjutdörrsgarderob
F	Frys	ST	Städsåp/städ i SG
FS	Fördelningsskåp	TM	Tvättmaskin
G	Garderob	TT	Torktumlare
H	Högsåp	U/M	Ugn/mikro i högsåp
K	Kyl	---	Tillval, badkar
K/F	Kyl/frys	---	Väggskåp
KM	Kombimaskin	---	Sänkt takhöjd
Klk	Klädkammare	□	Förberett för kapphylla/klädstång
L	Linneskåp		



Våning 1-5, 4 rok, 91,5 kvm

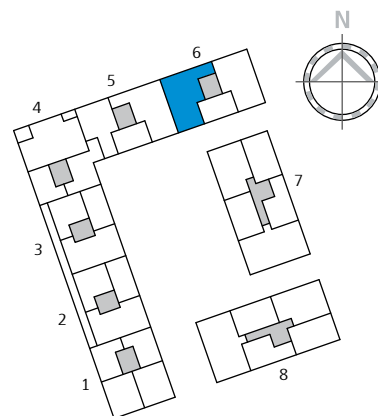
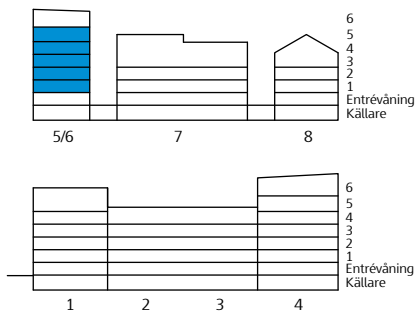
Lägenhet 6113, 6123, 6133, 6143 och 6153



Generell takhöjd 2,50 m. Sänkt takhöjd 2,20 m
Bröstningshöjd 700 mm om inget annat anges

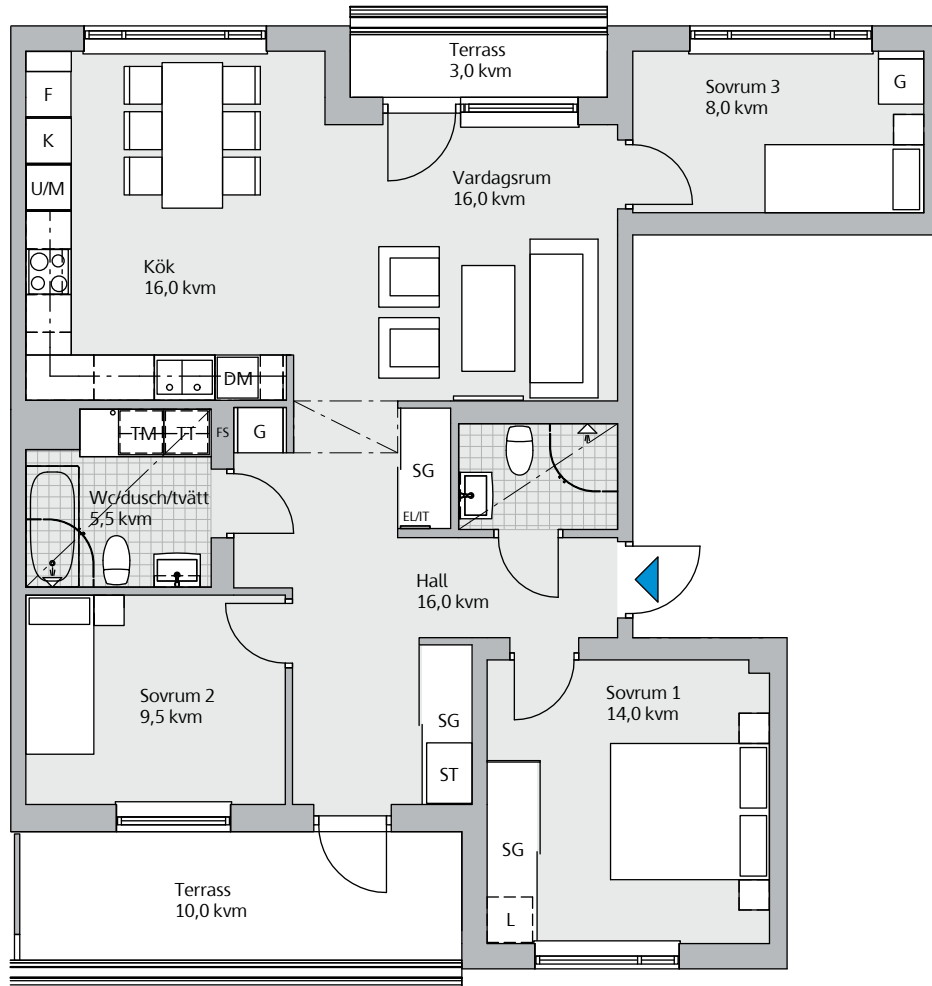
Teckenförklaring

DM	Diskmaskin	M	Mikro
EL/IT	Central	SG	Skjutdörrsgarderob
F	Frys	ST	Städkåp/städ i SG
FS	Fördelningskåp	TM	Tvättmaskin
G	Garderob	TT	Torktumlare
H	Högskap	U/M	Ugn/mikro i högskap
K	Kyl	- · - ·	Tillval, badkar
K/F	Kyl/frys	- - - -	Väggskåp
KM	Kombimaskin	- · - ·	Sänkt takhöjd
Klk	Klädkammare	□ - □	Förberett för kapphylla/klädstång
L	Linneskåp		



Våning 6, 4 rok, 93 kvm

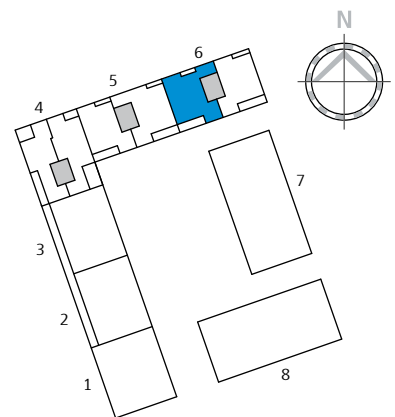
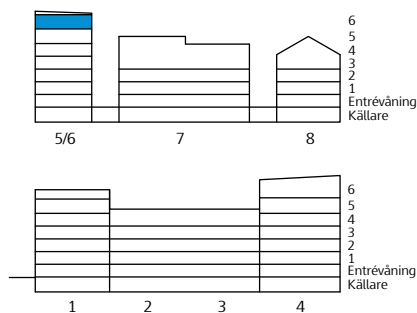
Lägenhet 6162



Generell takhöjd 2,50 m. Sänkt takhöjd 2,20 m
Bröstningshöjd 700 mm om inget annat anges

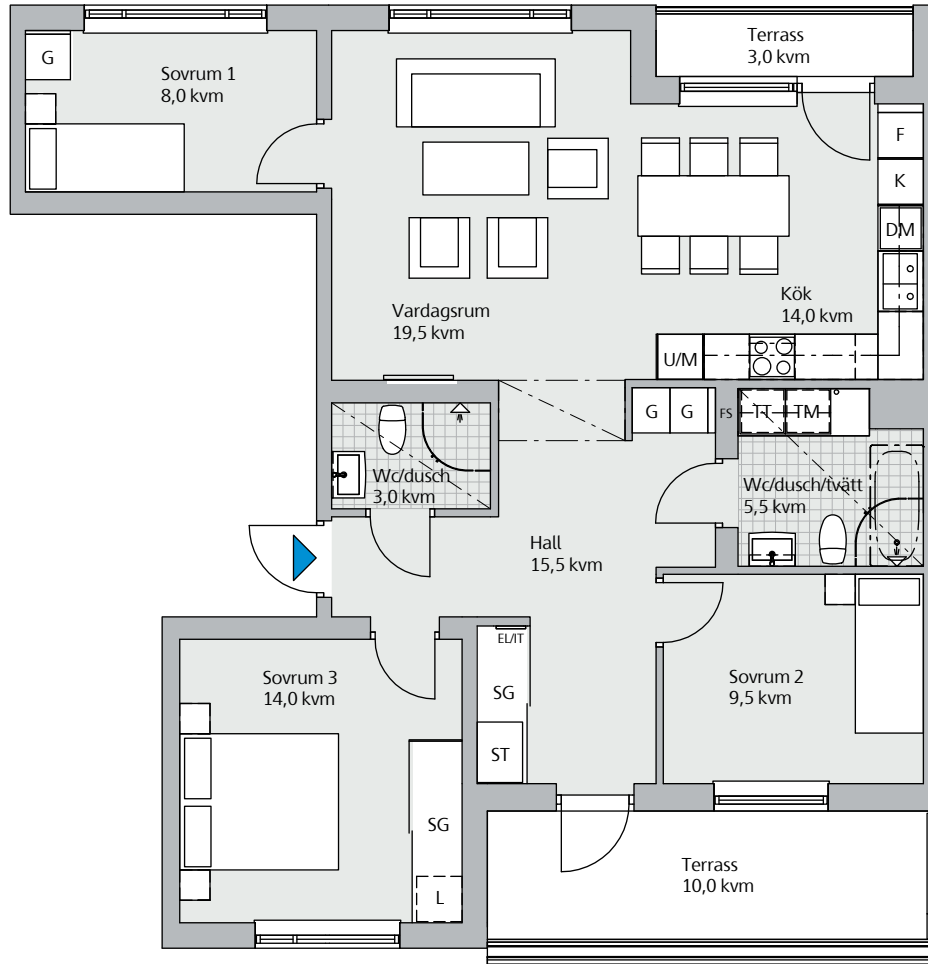
Teckenförklaring

DM	Diskmaskin	M	Mikro
EL/IT	ELcentral	SG	Skjutdörrsgarderob
F	Frys	ST	Städskåp/städ i SG
FS	Fördelningskåp	TM	Tvättmaskin
G	Garderob	TT	Torktumlare
H	Högskåp	U/M	Ugn/mikro i högskåp
K	Kyl	- · - ·	Tillval, badkar
K/F	Kyl/frys	- - - -	Väggskåp
KM	Kombimaskin	- · - ·	Sänkt takhöjd
Klk	Klädkammare	□ - □	Förberett för kapphylla/klädstång
L	Linneskåp		



Våning 6, 4 rok, 93,5 kvm

Lägenhet 5161

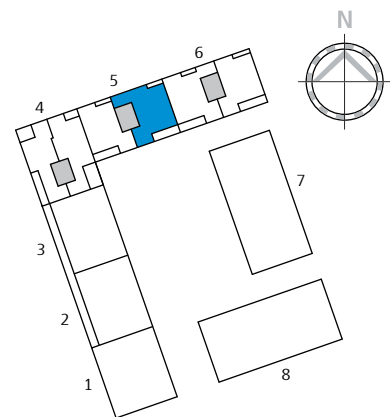
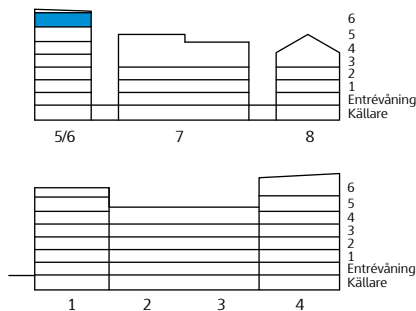


Skala 1:100

Generell takhöjd 2,50 m. Sänkt takhöjd 2,20 m
Bröstningshöjd 700 mm om inget annat anges

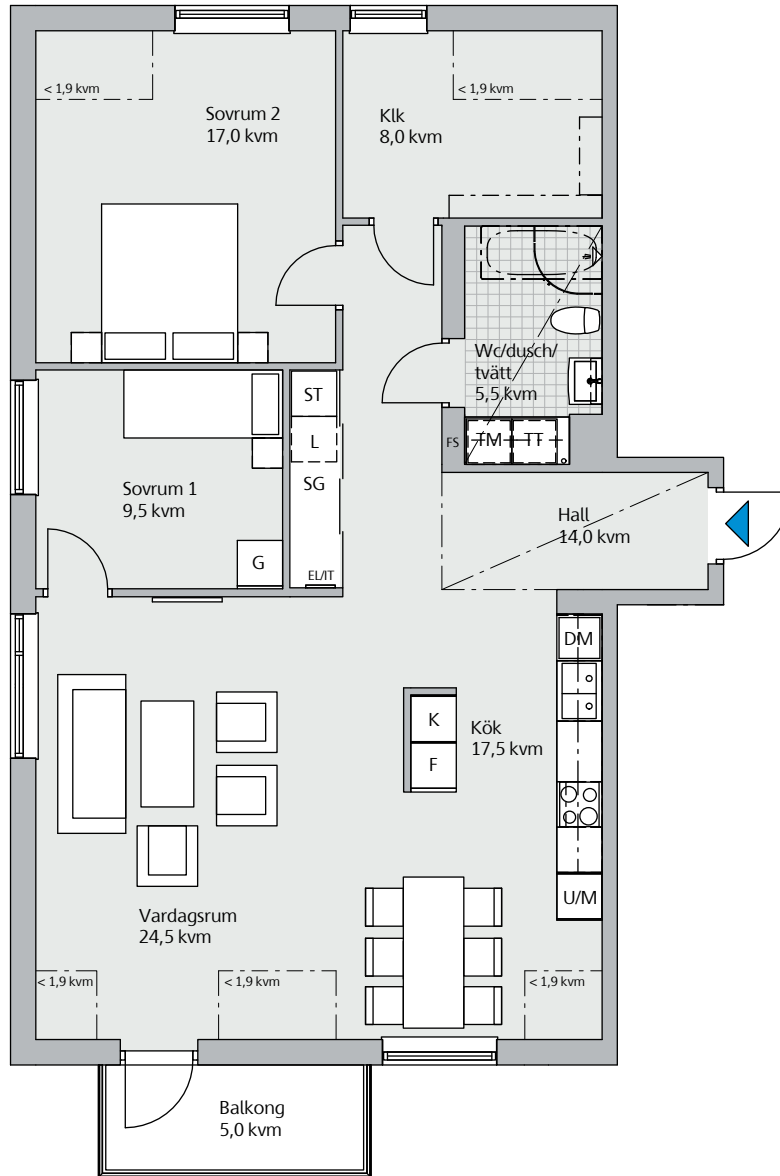
Teckenförklaring

DM	Diskmaskin	M	Mikro
EL/IT	Central	SG	Skjutdörrsgarderob
F	Frys	ST	Städskåp/städ i SG
FS	Fördelningsskåp	TM	Tvättmaskin
G	Garderob	TT	Torktumlare
H	Högskåp	U/M	Ugn/mikro i högskåp
K	Kyl	- · -	Tillval, badkar
K/F	Kyl/frys	- · - · -	Väggskåp
KM	Kombimaskin	- · - · - · -	Sänkt takhöjd
Klk	Klädkammare	□ - □	Förberett för kapphylla/klädstång
L	Linneskåp		



Våning 3, 3 rok, 97,5 kvm

Lägenhet 7132 och 8132

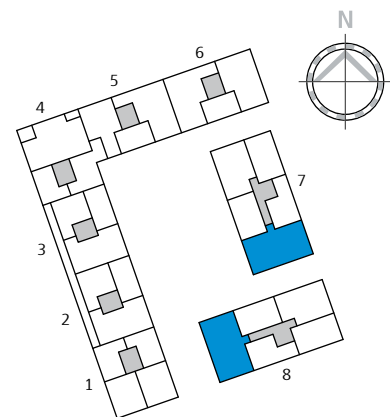
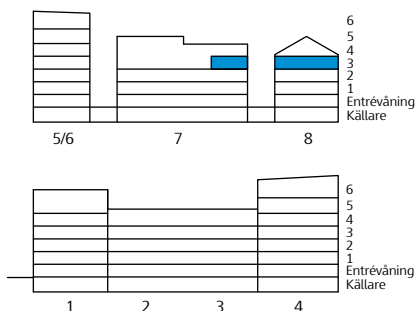


Skala 1:100

Generell takhöjd 2,50 m. Sänkt takhöjd 2,20 m
Bröstningshöjd 700 mm om inget annat anges

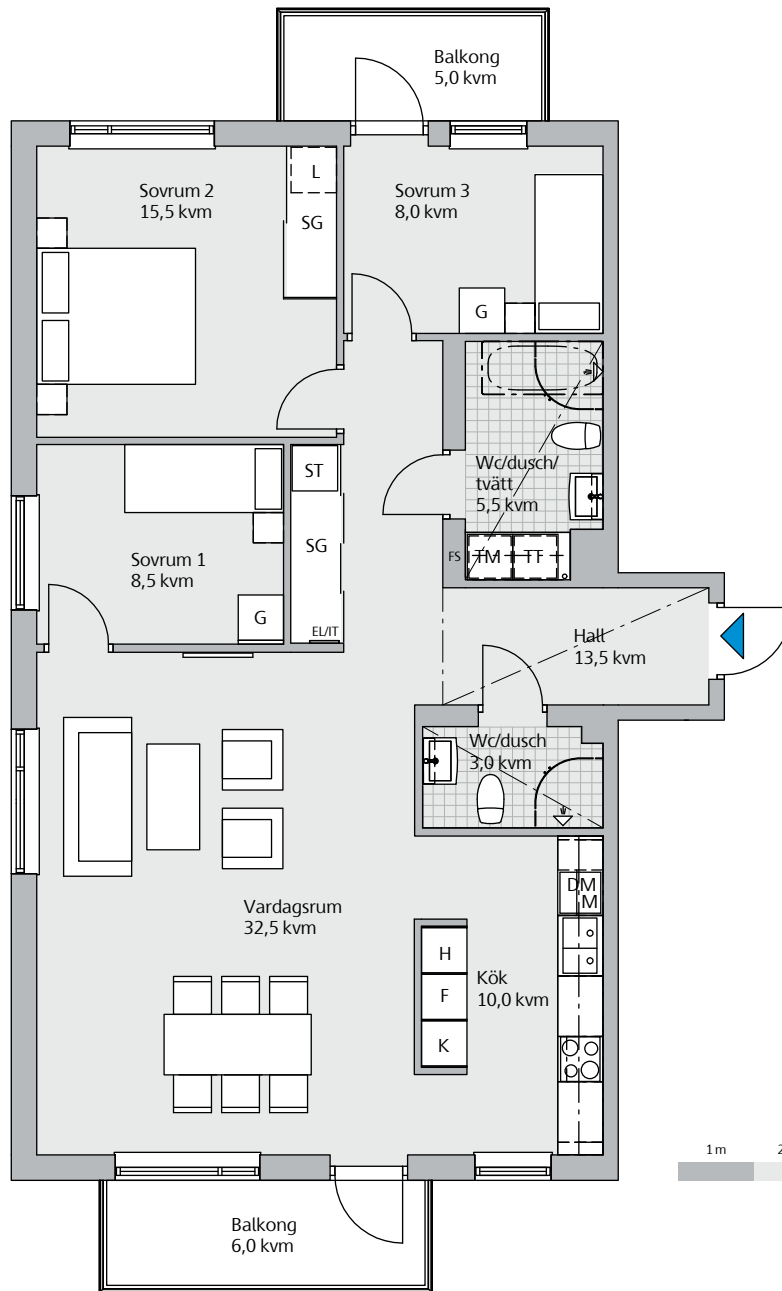
Teckenförklaring

DM Diskmaskin	M Mikro
EL/IT Elcentral	SG Skjutdörrsgarderob
F Frys	ST Städsåp/städ i SG
FS Fördelningsåp	TM Tvättmaskin
G Garderob	TT Torktumlare
H Högsåp	U/M Ugn/mikro i högsåp
K Kyl	--- Tillval, badkar
K/F Kyl/frys	--- Väggsåp
KM Kombimaskin	--- Sänkt takhöjd
Klk Klädkammare	□ Förberett för kapphylla/klädstång
L Linneskåp	



Våning 1-2, 4 rok, 101,5 kvm

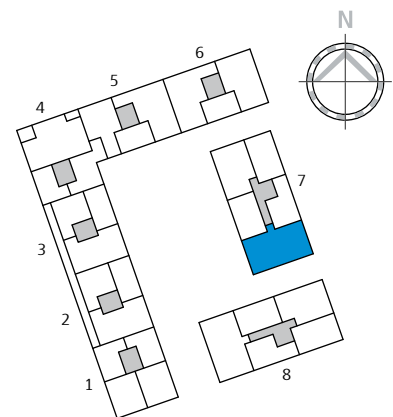
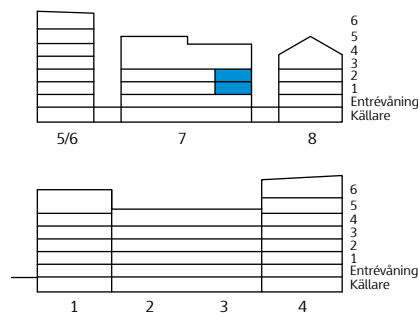
Lägenhet 7112 och 7122



Generell takhöjd 2,50 m. Sänkt takhöjd 2,20 m
Bröstningshöjd 700 mm om inget annat anges

Teckenförklaring

DM	Diskmaskin	M	Mikro
EL/IT	Central	SG	Skjutdörrsgarderob
F	Frys	ST	Städskåp/städ i SG
FS	Fördelningsskåp	TM	Tvättmaskin
G	Garderob	TT	Torktumlare
H	Högskåp	U/M	Ugn/mikro i högskåp
K	Kyl	- · -	Tillval, badkar
K/F	Kyl/frys	- · - · -	Väggskåp
KM	Kombimaskin	- · - · - · -	Sänkt takhöjd
Klk	Klädkammare	□ - □	Förberett för kapphylla/klädstång
L	Linneskåp		



Entréväning och våning 1-2, 4 rok, 101,5 kvm

Lägenhet 8101, 8112 och 8122

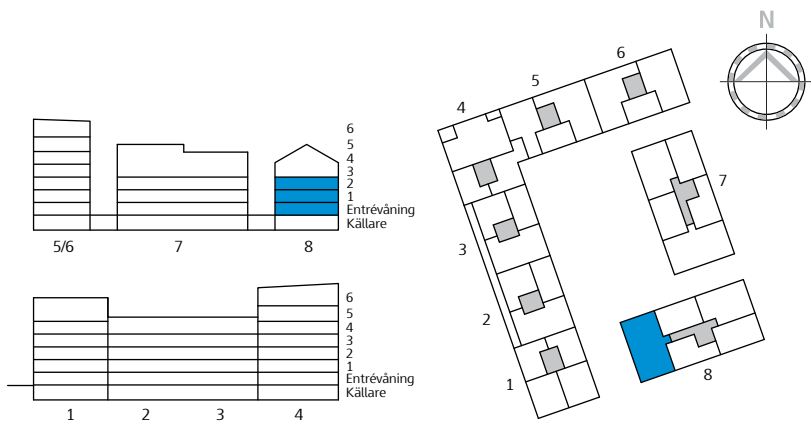


Skala 1:100

Generell takhöjd 2,50 m. Sänkt takhöjd 2,20 m
Bröstningshöjd 700 mm om inget annat anges

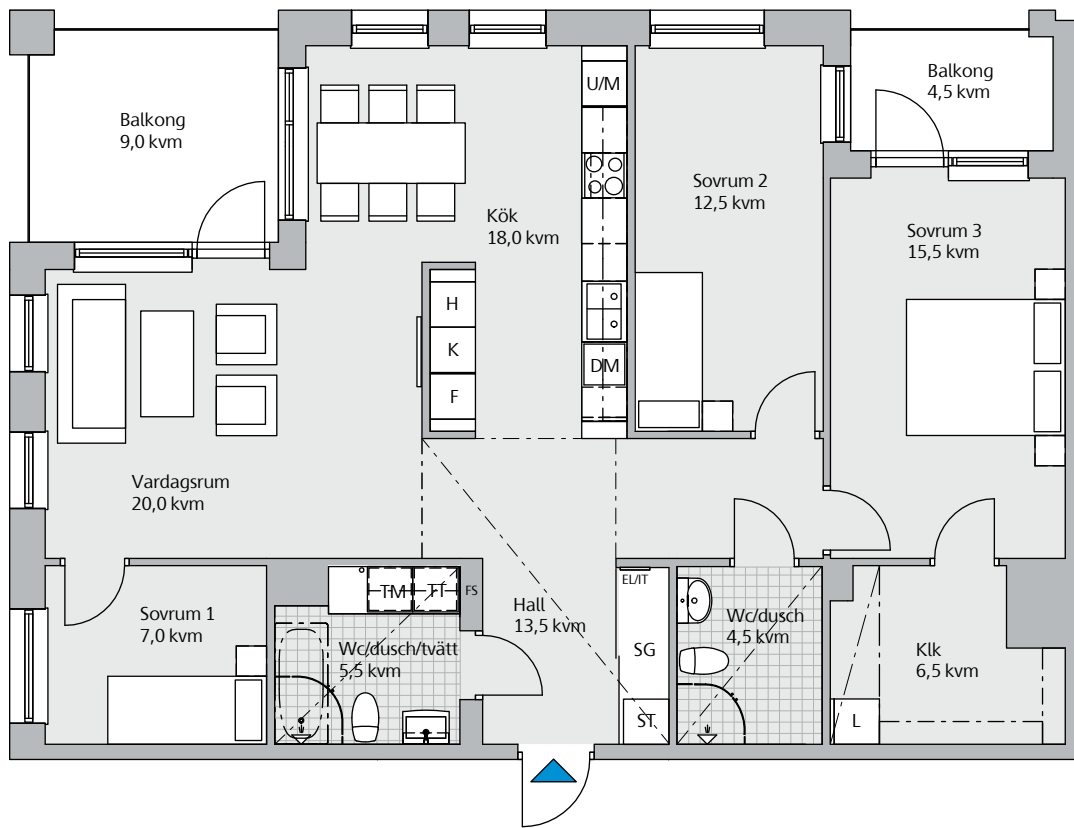
Teckenförklaring

DM Diskmaskin	M Mikro
EL/IT Elcentral	SG Skjutdörrsgarderob
F Frys	ST Städsåp/städ i SG
FS Fördelningsskåp	TM Tvättmaskin
G Garderob	TT Torktumlare
H Högsåp	U/M Ugn/mikro i högsåp
K Kyl	- - - Tillval, badkar
K/F Kyl/frys	- - - Väggsåp
KM Kombimaskin	- - - Sänkt takhöjd
Klk Klädkammare	□ - □ Förberett för kapphylla/klädstång
L Linneskåp	



Våning 1-5, 4 rok, 107,5 kvm

Lägenhet 4112, 4122, 4132, 4142 och 4152

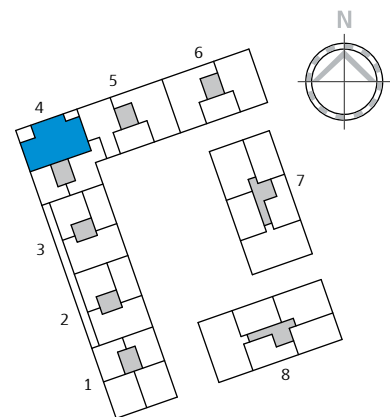
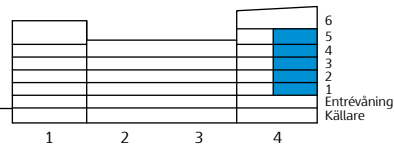
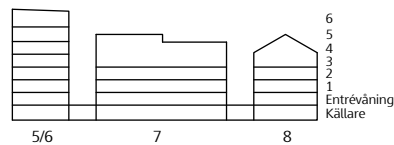


Skala 1:100

Generell takhöjd 2,50 m. Sänkt takhöjd 2,20 m
Bröstningshöjd 700 mm om inget annat anges

Teckenförklaring

DM	Diskmaskin	M	Mikro
EL/IT	Central	SG	Skjutdörrsgarderob
F	Frys	ST	Städsåp/städ i SG
FS	Fördelningsåp	TM	Tvättmaskin
G	Garderob	TT	Torktumlare
H	Högsåp	U/M	Ugn/mikro i högsåp
K	Kyl	- · -	Tillval, badkar
K/F	Kyl/frys	- - -	Väggsåp
KM	Kombimaskin	- · -	Sänkt takhöjd
Klk	Klädkammare	□ - □	Förberett för kapphylla/klädstång
L	Linnesåp		



En tryggare affär för dig

Försäkringen Skanska GodAffär

Skanska GodAffär är ett skräddarsytt försäkringspaket för dig som köper ett hem från oss. Det innebär bland annat att du är skyddad om du får svårt att sälja din gamla bostad och står med dubbla boendekostnader. Du har dessutom en extra trygghet om du skulle bli långvarigt sjuk eller arbetslös. Det innebär att du aldrig riskerar att förlora mer än ditt förskott på 2,5 procent av din insats, samt kostnaden för eventuella tillval om du inte kan fullfölja köpet på grund av sjukdom eller arbetslöshet.

Försäkringen gäller för alla som är angivna som köpare i förhandsavtalet, upplåtelseavtalet, överlåtelseavtalet, entreprenadkontraktet eller köpekontraktet. Maxersättning är 10 000 kr per månad och försäkringen ersätter de fasta boendekostnaderna för ditt nya hem upp till 12 månader från tillträde.

Fullständiga villkor hittar du på vår hemsida skanska.se/godaffar. Förutom försäkringen ger dig Skanska GodAffär möjlighet att mot en mindre kostnad skjuta upp tillträdet av den nya bostaden i upp till tre månader.

Kvalitetsmärkningen Trygg BRF

Skanska, och ett flertal andra stora bostadsaktörer, står bakom kvalitetsmärkningen **Trygg BRF**.

Trygg BRF främjar en sundare och mer transparent bostadsmarknad, och märkningen innebär att du som bostadsköpare ska ha möjlighet att jämföra ekonomiska åtaganden och förutsättningar mellan olika bostadsrättsföreningar – och veta att du gör ett riktigt tryggt köp utan överraskningar.

Genom att ge insyn i bostadsrättsföreningars ekonomi, nyckeltal och tydliga avtal så gynnar Trygg BRF dig som bostadsköpare men också seriösa bostadsproducenter, kreditgivare och samhället. Läs mer på tryggbostadsrattsmarknad.se



Så här går det till att köpa nybyggt

Vi vet att det kan kännas som en lång resa från obruten mark till ett färdigt hem men vårt mål är att vägen dit ska bli så trygg som möjligt.

Här kan du läsa om hur det går till steg för steg. Mer information hittar du på vår hemsida. Det ska vara enkelt att flytta till ett nytt hem.



1. Intresseanmälan

Hittar du en lägenhet som är intressant så kan du lämna in en intresseanmälan vid någon av våra visningar eller på hemsidan.



2. Personligt möte

Boka ett personligt möte och gå igenom all information med oss i lugn och ro.



3. Skriva avtal

När du har bestämt dig skriver du på ett förhandsavtal och betalar ett förskott.



4. Välja inredning

En av de stora fördelarna med att köpa nybyggt är att du får välja inredning, vitvaror och annat som gör att hemmet passar just dig.



5. Huset byggs

Under byggtiden ordnar vi visningar och möten där du bland annat får träffa dina nya grannar.



6. Besiktning och inflyttning

När lägenheten är färdig gör vi en gemensam slutbesiktning. Sedan är det äntligen dags att flytta in!

Rums- och byggnadsbeskrivning

Materialval

Rum	Golv	Väggar	Tak	Inredning
Kök	Parkett	Målat	Målat	Skåpsinredning enligt ritning Utrustning enligt nedan
Vardagsrum	Parkett	Målat	Målat	
Sovrum	Parkett	Målat	Målat	
Badrum	Klinker	Kakel	Målat	Utrustning enligt nedan
Hall	Parkett	Målat	Målat	Skåpsinredning enligt ritning
Klädkammare	Parkett	Målat	Målat	Hylla med stång
Balkong	Betong på balkong	Fasad	Ovanliggande balkong	Olika balkongräcken. Glas, pinnräcke eller perforerad plåt.
Uteplats/terrass	Trä på terrass och uteplats			

Utrustning

Kök	Skåpsinredning, Marbodan enligt ritning. Vita släta luckor, laminatbänkskiva med underlimmad diskho, köksblandare, Mora. Vita vitvaror, Siemens. Induktionshäll, rostfri utdragbar fläkt, Franke.
Wc/dusch/tvätt	Tvättställ och golvstående wc-stol, IFÖ. Skåpsinredning, Vedum (kommod, spegelskåp, väggskåp ovan TM/TT). Infällda spotlights i tak. Tvättställsblandare, badkarsblandare eller duschblandare, Mora. Duschvägg klarglas, INR eller badkar, IFÖ. El-handdukstork. Tvättmaskin och torktumlare eller kombimaskin (i mindre lägenheter), Siemens.
Extra wc/dusch	Tvättställ och golvstående wc-stol, IFÖ. Spegel, Vedum. Tvättställsblandare och duschblandare, Mora. El-handdukstork.

Ytterligare information om material, utrustning och inredningsval kommer att redovisas i en personlig presentation. Med reservation för ändringar och leverantörsbyten. Observera att planlösningar, illustrationer och bilder i den här broschyren är exempel och att avvikelser kan förekomma.

Byggnadsbeskrivning

Grundläggning	Pålad grundplatta av betong.
Stomme	Halvt prefabricerad av betong.
Takkonstruktion	Lätta tak samt delvis kompakttak. Papp, sedum och plåt finns fördelat på olika tak i projektet.
Fasader	Puts och tegel finns fördelat på olika delar av projektet.
Plåtarbeten	Finns på bland annat dörr- och fönsterpartier, häng- och stuprör på tak.
Balkonger, uteplatser och terrasser	Terrasser beläggs med trall av trä. Balkonger utförs i betong. På första våningen byggs uteplatserna som träaltaner. Skärmar mellan balkonger och uteplatser utförs i trä. Balkongräcken är anpassade efter olika fasader, det finns räcken av glas, pinnräcken och räcken av perforerad plåt.
Väggar	Målade.
Fönster	Aluminiumbeklätt trä.
Dörrar	Säkerhetsdörr i motståndsklass 2.
Rumshöjd	Rumshöjd 2 500 mm. Taksänkning förekommer i badrum/vc samt för installationer.
Installationer	Bredband via fiber i lägenhet, inom lägenheten finns WiFi samt nätverk via kabel. Samtliga lägenheter har tvättmöjlighet. Ventilation genom FX system.
Övrigt	Fastigheten kommer att Svanenmärkas. Detta betyder att material inom fastigheten uppnår miljökrav för Svanen.

Standard, kvalitet och miljö

BOA	Ytor anges i BOA (boarea), beräknat enligt Svensk Standard SS 21054:2009. Reservationer för förändringar med hänsyn till utformning av schakt, innerväggar etc.
Kvalitet och miljö	Skanska Sverige AB är kvalitetscertifierade enligt ISO 9001 och miljöcertifierade enligt ISO 14001.
Miljömärkning	Brf Klövermark kommer att miljömärkas enligt Svanen 3089 0029.



Försäkring och garanti

Skanska Sverige ABs ansvar för kostnader avseende ev osålda bostadsrätter

Efter färdigställandet svarar Skanska Sverige AB för de kostnader som belöper på eventuella bostadsrättslägenheter som ej upplåtits med bostadsrätt. Är de efter sex månader fortfarande osålda köper Skanska Sverige AB bostadsrätterna ifråga och svarar därigenom, som bostadsrättsinnehavare även fortsättningsvis för de avgifter som belöper på lägenheten.

Entreprenadgaranti

Bostadsrättsföreningens garantitid är fem år. Vid entreprenadens färdigställande och efter två år sker en besiktning av en opartisk besiktningsman. Efter två år genomförs en så kallad tvåårsbesiktning/syn av hela projektet. De fel som besiktningsmannen noterar och för vilka Skanska Sverige AB är ansvarig, åtgärdas av Skanska Sverige AB inom en av besiktningsmannen fastställd tidsperiod.

Ytterligare information om material, utrustning och inredningsval kommer att redovisas i en personlig presentation. Med reservation för ändringar och leverantörbyten. Observera att planlösningar, illustrationer och bilder i den här broschyren är exempel och att avvikelser kan förekomma.

Skanska Sverige AB

www.skanska.se/bostad

Besöksadress: Warfvinges väg 25
112 74 Stockholm
Telefon: 020-310 310
nyahem.kundtjanst@skanska.se