

Ljusa hem med plats för hela familjen

Linnean, Järvastaden, Solna



Hem från
SKANSKA



Vill du bo i ett barnvänligt kvarter med parker och gröna ytor precis runt hörnet? Vill du också ha nära storstadslivet med restaurangbesök, kaffe i solen och shopping? Då är Linnean helt rätt för dig. Detta är ett kvarter som ger dig det bästa av två världar. Här hittar du ljusa lägenheter där kök och vardagsrum oftast ligger i ett soligt sydvästläge och där balkongen blir en härlig förlängning av hemmet. På den lummiga innergården kan du stanna till och småprata med grannarna och intill kvarteret finns det en trevlig park. Lite längre bort hittar du även Mulle Meckparken som bland annat har ett sommarbibliotek för barn. Välkommen till Järvastaden och Linnean!



En vardag för stora och små



Välkommen till Järvastaden som är barnens stadsdel. Här kan både små och större barn leka dagarna i ända samtidigt som du kan njuta av en kaffe i solen. Det finns en park precis bredvid Linnean och du kan även ta dig till Igelbäckens naturreservat med sin vackra natur och härliga vandringsleder. Självklart finns även den populära Mulle Meckparken där lek och lärande går hand i hand. Här får barnen möta Mulle Meck, hans hund Buffa och alla hans vänner. Var redo på att spendera många sköna dagar här.

När du flyttar till Järvastaden kommer du till ett levande och väletablerat område där all tänkbar service finns på plats. De nybyggda hemmen i Linnean är praktiska och välplanerade vilket gör vardagen enklare för både barnfamiljer och par.

I närområdet finns det gott om skolor och förskolor. Raoul Wallenbergskolan hittar du till exempel bara 200 meter från Linnean och flera förskolor ligger på gångavstånd.

En cykeltur bort ligger Arenastaden med Mall of Scandinavia och Friends Arena. Mer shopping finner du dessutom i Kista Galleria och Bromma Blocks. Att pendla in till centrala Stockholm och innerstadens utbud är inte heller svårt. Pendeln från Ulriksdals station eller tunnelbanan från Hallonbergen tar dig till city på cirka 10 minuter. Du som bilpendlar kommer säkert att uppskatta hur smidigt det är att ansluta till E18 och E4, och det är lätt att ta sig till både Arlanda och Bromma flygplats.





Förklaringar

- Linnean (Skanska)
- Nya Villabacken (Skanska)
- Befintliga hus (Skanska)
- Äldre, befintlig bebyggelse
- Övriga projektutvecklare

Hallonbergens tunnelbana 1 km
Bromma flygplats 5,5 km

Cykelväg till Solna C, 3,6 km
Cykelväg till Stockholm C, 8 km

MOS (Mall of Scandinavia) 1,5 km

Busshållplats Linje 505, 540

Ljusa fasader och mysiga balkonger





Grön och härlig gård

Innergården i Linnean är lika grön och lummig som de kringliggande parkerna. Här finns gräsmattor där barnen kan leka, plats för cykelparkering och mysiga sittplatser där du kan ta en paus i vardagen och bara njuta av solen.

Husets fasader går i fyra olika kulörer som har sin utgångspunkt i naturen. De kan beskrivas som naturvit, mossgrön, gräddvit och beige. För att skapa en kontrast till fasaderna får balkonger, fönster och stuprör en varm kopparaktig kulör.

Lägenheterna på entréväningen får en uteplats mot gården som blir ett extrarum på sommaren. Hemmen längst upp i huset får en härlig takterrass med vacker utsikt och mycket sol. De flesta andra har trevliga balkonger där du kan njuta av helgrukosten. Alla lägenheter får gott om naturligt ljus, mycket tack vare att balkongerna ofta ligger i söder- eller västerläge vilket ger många soltimmar. De får även stora fönster som tillsammans med en öppen planlösning släpper in ljuset i stora delar av hemmet.





4-1401, 2 rok, 46,5 kvm. Bilden är en inspirationsbild och innehåller tillval.



3-1602, 5 rok, 120,5 kvm. Bilden är en inspirationsbild och innehåller tillval.

Öppna hem med stora fönster



I Linnean finns det rum för alla. Oavsett om du bor ensam, om ni är två som ska bli tre eller om ni ska bli ännu fler så finns det något som passar här. Här finns gott om yteffektiva ettor och tvåor. Ettorna har en egen sovdal som enkelt går att skilja från resten av hemmet. Flera av de större lägenheterna får trevliga inslag som till exempel walk in-closet, bardisk mellan kök och vardagsrum samt härliga takterrasser. Här har du plats för hela familjen och både terrass, innergård och närliggande parker blir hemmets trädgård.

Ett viktigt fokus i Linnean är de sociala ytorna. Det ska finnas plats att umgås och det ska vara enkelt att bjuda hem vänner och familj eller ställa till med ett barnkalas. Köket smälter ofta samman med vardagsrummet så att du kan vara med i samtalen i soffan samtidigt som du ordnar det sista med maten.

Köket har släta, vita köksluckor, bra arbetsytor och bekvämligheter som induktionshäll, inbyggd mikro och A-klassade vitvaror. Badrummen har samma klassiska tema med sobra färger. Väggarna är helkaklade och på golvet ligger kontrasterande klinker. Tvättmaskin och torktumlare ingår givetvis och för att spara utrymme har vissa av de mindre hemmen en kombimaskin istället. Här finns dessutom väggskåp för handdukar och toalettartiklar.

I Linnean är alla hem Svanenmärkta och materialen är valda för att ha en så liten klimatpåverkan som möjligt. Vill du sätta din personliga prägel på ditt nya hem så finns många inredningsval att göra. I Inredningsportalen på vår hemsida kan du testa de olika varianterna och fundera över dina favoriter i lugn och ro. Välkommen in i ditt nya hem!

Sociala och välplanerade lägenheter



4-1402, 4 rok, 95 kvm. Bilden är en inspirationsbild och innehåller tillval.

För en hållbar helhetssyn

Skanskas målsättning är att vara ett av världens ledande företag inom miljöhänsyn. Det präglar hela vårt arbetssätt. Kompetens och erfarenheter på olika områden samlas i en kunskapsbank som vi kallar för Grönt Initiativ. Därmed kan lärdomar och lösningar från Växjö eller Stockholm ge sitt avtryck när vi bygger stora infrastrukturprojekt i till exempel New York eller London. Det handlar om materialval, transportlösningar, produktionsprocesser och allt annat som kan påverka miljön. Vi strävar alltid efter att använda förnybar energi under byggtiden. Vi har en kemikaliedatabas som är unik för branschen och att allt trä som används i våra projekt kommer från hållbara skogsbruk.

Att tänka grönt innebär också att vi ser bortom själva produktionen. Det är lika viktigt att våra hus och kontor är energieffektiva genom hela sin livslängd. Vårt huvudkontor i Stockholm ligger granne med ett bostadshus som också är byggt av oss. Där använder vi spillvärme från kontoret för att värma upp hemmen som ligger intill.

Under de senaste åren har vårt hållbarhetsarbete utvecklats och fått en ny dimension – social hållbarhet. Det handlar om hur vi kan skapa ett bättre samhälle för alla. Uttrycket social hållbarhet är lika brett som det är viktigt. Trygghet och säkerhet i våra boendemiljöer präglar utformningen av innergårdar och placering av belysning. Hälsa och välbefinnande är en viktig del när vi ser på våra kunders behov av till exempel närhet till omsorg, service och kommunikationer. Vi har också kommit långt i arbetet med att skapa mångfald. Att skapa ett öppet och tolerant samhälle. Vi vill ha levande stadsdelar där arbetsplatser, skolor och bostäder ingår i en balanserad mix. Vi vill att gestaltning och utformning av hus och kvarter berikar människors liv, utanför husets väggar. Dessutom tycker vi det är viktigt att alla ska få vara med! Att hjälpa dem som står utanför arbetsmarknaden att få jobb. Resan mot en hållbar framtid har knappt börjat. Men vi tror att vi kan göra skillnad.



Bo Svanenmärkt i Linnean

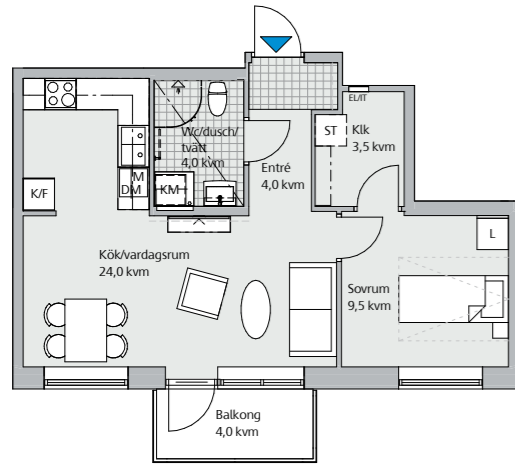
Vi Svanenmärker alla våra nya hem. Det innebär att de uppfyller Svanens hårda krav på materialval och byggprocess. Utöver detta har vi utrustat Linnean med en rad andra funktioner som hjälper till att bidra till ett mer hållbart samhälle. En grön innergård för rekreation och biologisk mångfald, snålpolande kranar och miljövänliga vitvaror är några exempel. Huset värms upp med fjärrvärme som är snäll mot miljön och vi återvinner även värmen från den utgående ventilationsluften, för att hålla nere uppvärmningskostnaderna.

Miljöarbetet är också en hälsofråga. Vi vill att du ska må bra och känna dig trygg med att bo i ett hem från Skanska. Vi arbetar för att säkerställa att du får ett gott inomhusklimat genom att systematiskt planera, mäta och kontrollera de bostäder vi bygger. Dessutom genomför vi uppföljning av hur du som vår kund upplever inomhusmiljön i ditt nya hem.

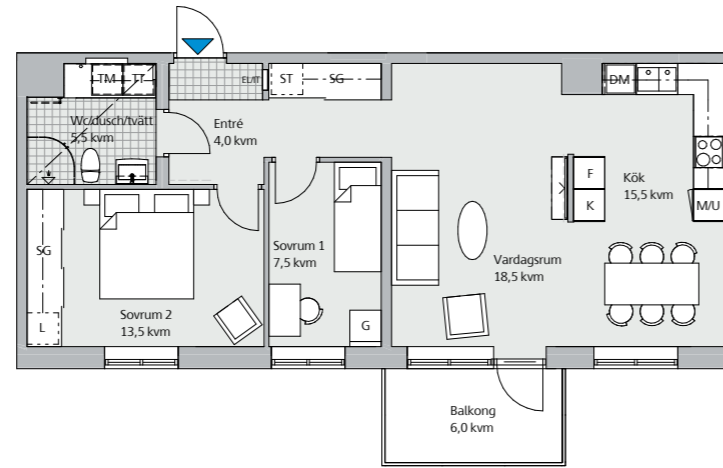
- Snålpolande kranar och duschar
- Energisnåla fönster
- Solceller på taket
- Grön byggprocess enligt Skanskas Grön Arbetsplats
- Fjärrvärme
- FTX-system för värmeåtervinning
- Gröna innergårdar för rekreation
- Vitvaror av energiklass A+ (torktumlare undantaget)

Ett hem för dig

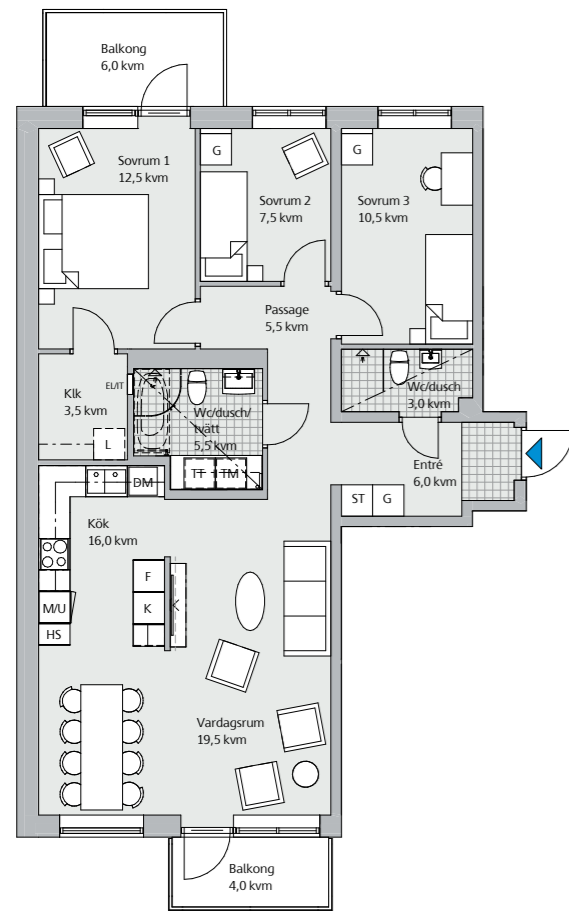
När vi utformar lägenheter är det viktigt att de blir anpassade efter din vardag och dina behov. Nedan ser du några planlösningar som är typiska för Linnean.



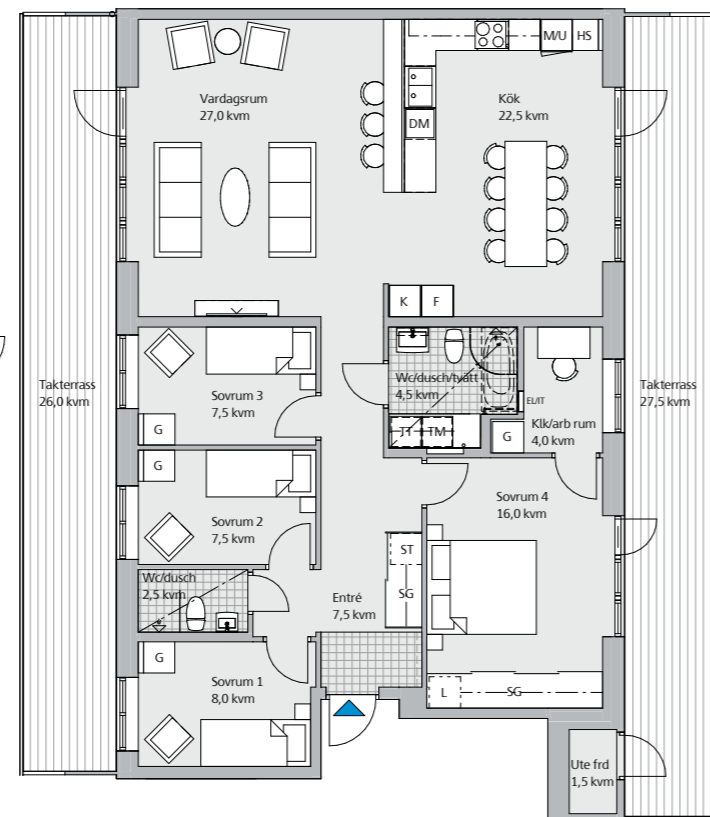
Välkommen in i en tvåa med smart planering och riktigt bra förvaringsmöjligheter. Den öppna planlösningen mellan kök och vardagsrum ger gott om plats för umgänge samtidigt som de stora fönsterpartierna ger ett härligt ljusinsläpp.



I den här trean finns gott plats! Med dess öppna planlösning ryms både matplats, soffgrupp och annan möblering. Dessutom får du två stora garderober med skjutdörrar för förvaring. Badrummet är helkaklat och utrustat med tvättmaskin och torktumlare och den soliga balkongen vetter mot den mysiga innergården.



Den här genomgångsfyran har balkonger på vardera sida. Här finns dubbla badrum med dusch och rymliga sovrum varav den ena har egen klädkammare. Bostaden har stora sällskapsytor och en öppen planlösning.



Denna pampiga femma högst upp i huset är utrustad med två generösa terrasser i olika väderstreck. Och stora fönsterpartier som ger ett fantastiskt ljusinsläpp. På bostadens 120,5 kvadratmeter ryms bland annat två badrum med dusch och fyra sovrum varav ett master bedroom på hela 16 kvadratmeter.

Enklare vardag med Skanska SmartaHem

I Linnean har du möjlighet att göra ditt hem uppkopplat med Skanska SmartaHem. Det innebär att din vardag blir lite enklare och lite tryggare. Allt från att du kan ligga i sängen och släcka lamporna i hemmet till att du kan sluta oroa dig över om du lämnade kaffebyggaren på.

Dessutom kan du alltid utveckla SmartaHem för att passa dig. Du har alla möjligheter att skräddarsy ditt system för din vardag. Här kan du välja mellan tre olika paket, prata med din säljare för att få veta mer.

Skanska SmartaHem Bas är det första av tre paket som du kan välja mellan. Med det får du:

- Tre uppkopplade vägguttag
- Två uppkopplade taklampsuttag
- Digitalt lås till ytterdörren
- Scenarioknapp
- Minst en uppkopplad brandvarnare
- Dörrsensor till balkongdörren eller ytterdörren
- Vattenläckagevakt under diskbänk
- Programmerbar basstation i elskåpet



Vägen till ett bekymmersfritt hem

När vi på Skanska utvecklar nya hem lägger vi stor vikt vid att tänka igenom alla de detaljer som tillsammans skapar ett bekymmersfritt boende.

En del av dem har som mål att göra vardagen lite säkrare. Andra är till för att göra livet mer bekvämt.

- **Barnsäkerhetsspärr på balkongdörr**
Balkongdörren har en smart barnsäkerhetsspärr för att undvika att barnen springer ut på balkongen i ett oöversiktligt ögonblick.
- **Karusell i hörnsåp**
Inredning som optimerar utrymmet i våra hörnsåp.
- **Diskmaskinsavstängning på köksblandare**
Idag är det ett krav från försäkringsbolagen att det ska finnas en avstängningskran för diskmaskinen ovanför diskbänken. Det tycker vi är bra!
- **Induktionshäll**
Induktion gör att det går snabbare att laga mat. Därför sparar det energi och är därmed också miljövänligt.
- **Sortering under diskbänk**
Det ska vara enkelt att leva miljövänligare. Därför finner du alltid fack för sortering under diskbänken.

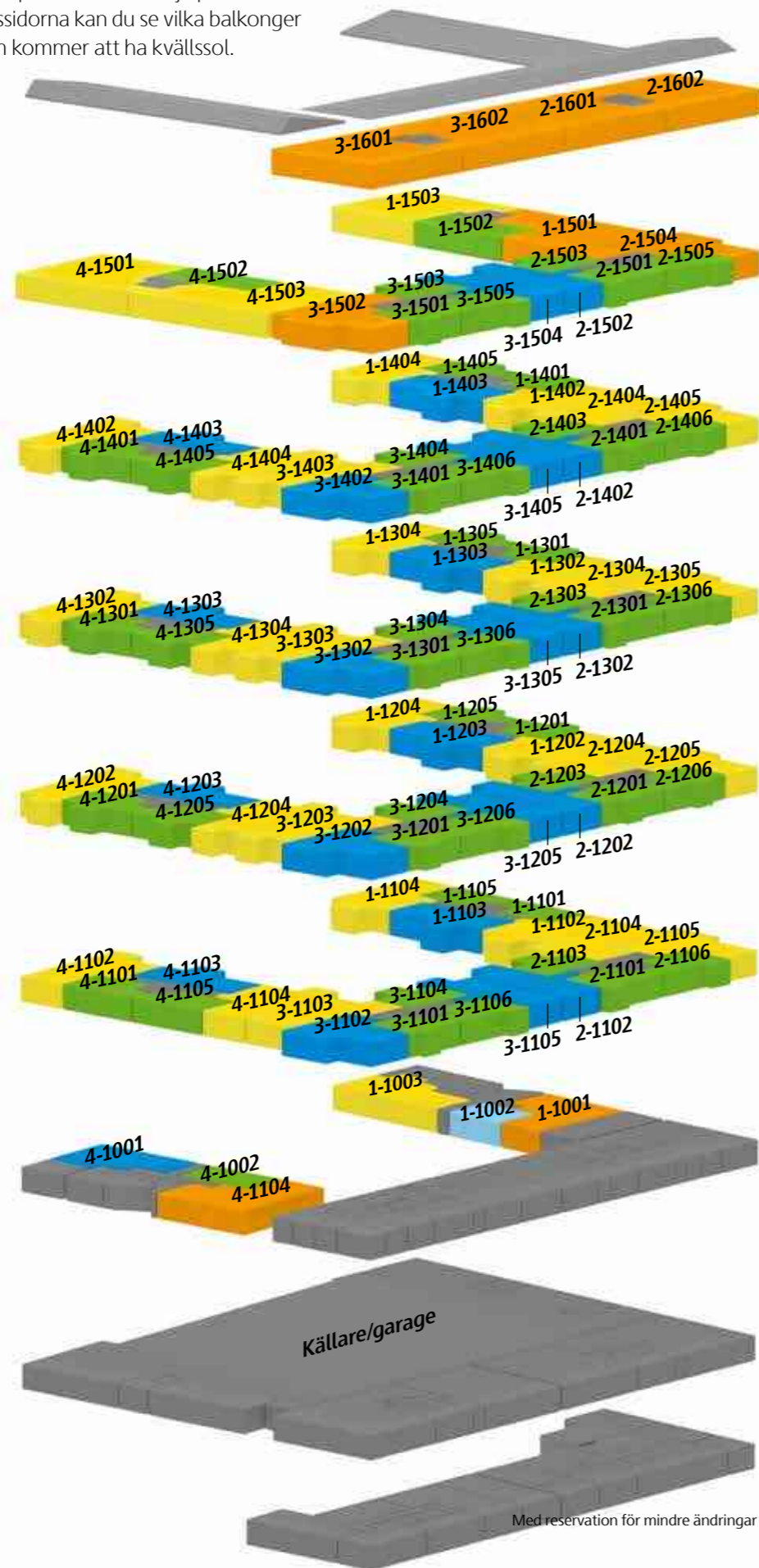
- **Bänkskiva över tvättmaskin och torktumlare**
Det är aldrig kul att tvätta kläder, en bänkskiva direkt över tvättmaskinen gör arbetet smidigare.
- **Eluttag vid eller i spegel/spegelskåp**
- **Trygghetsbelysning på gården (typ pollare)**
Belysning på gårdar gör närmiljön vackrare och det känns tryggare att komma hem.
- **Parkering i garage**
Bekvämt med hiss direkt upp till lägenheten.
- **Cykelförråd**
Ett låst och varmt cykelförråd gör att cykeln håller längre.

Hitta rätt läge i Linnean

Här kan du se hur lägenheterna är placerade. Med hjälp av kompassrosen på planlösningssidorna kan du se vilka balkonger som får morgonsol och vilka som kommer att ha kvällssol.

Trapphus 1-4

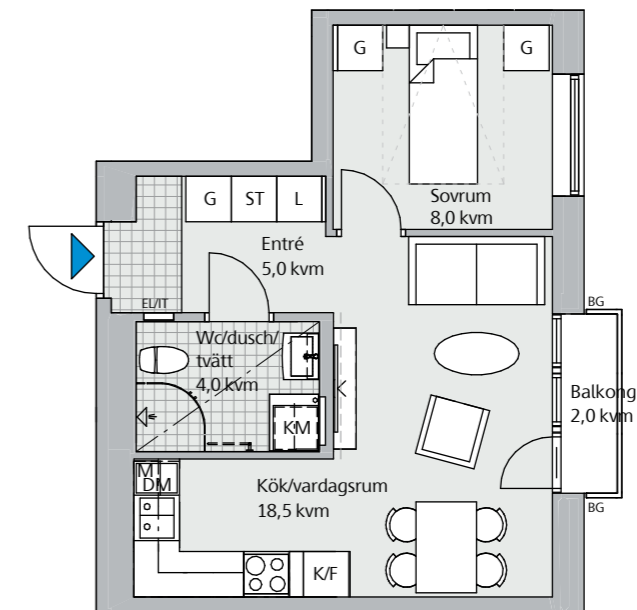
- 1 rok
- 2 rok
- 3 rok
- 4 rok
- 5 rok



Med reservation för mindre ändringar

Våning 1-5, 2 rok, 37 kvm

Lägenhet 3-1101, 3-1201, 3-1301, 3-1401 och 3-1501

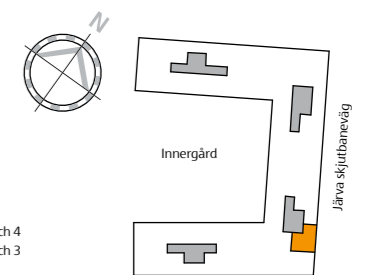
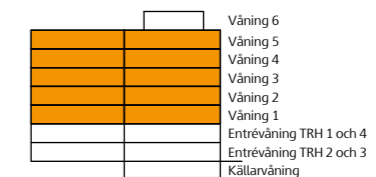


Skala 1:100

Generell takhöjd 2,50 m. Sänkt takhöjd 2,25 m

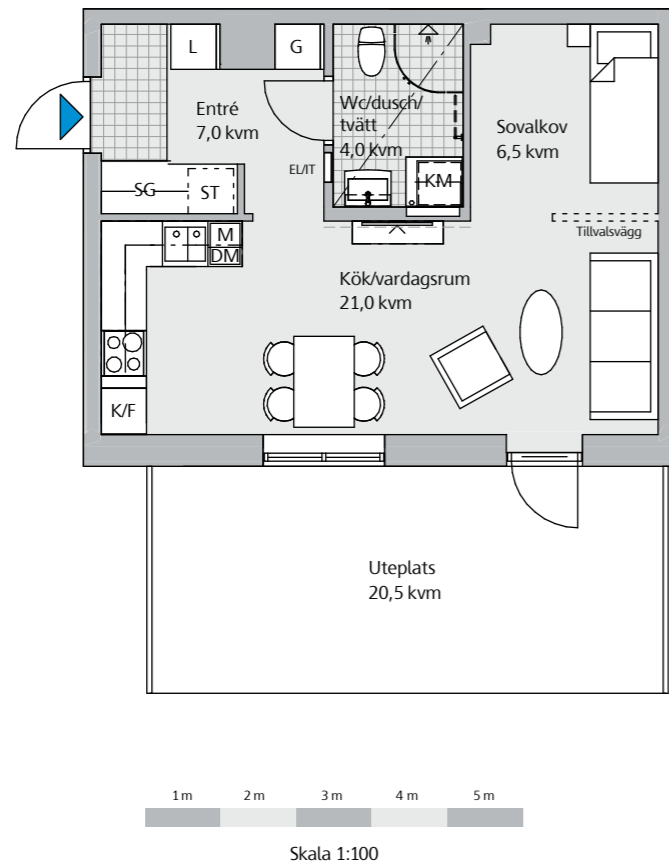
Teckenförklaring

- | | |
|-----------------|---|
| BG Brandglas | M/U Mikro och ugn i högskåp |
| DM Diskmaskin | SG Skjutdörrsgarderob |
| EL/TElcentral | ST Städsåp/städ i SG |
| F Frys | TM Tvättmaskin |
| G Garderob | TT Torktumlare |
| HS Högskåp | UM Ugn/mikro i högskåp |
| K Kyl | --- Förstärkt vägg |
| K/F Kyl/frys | - - - Sänkt takhöjd |
| Klk Klädkammare | - · - Väggskåp/klädstång |
| KM Kombimaskin | Badkar/handduktork är tillval enligt ritning (streckat) |
| L Linneskåp | |
| M Mikro | |

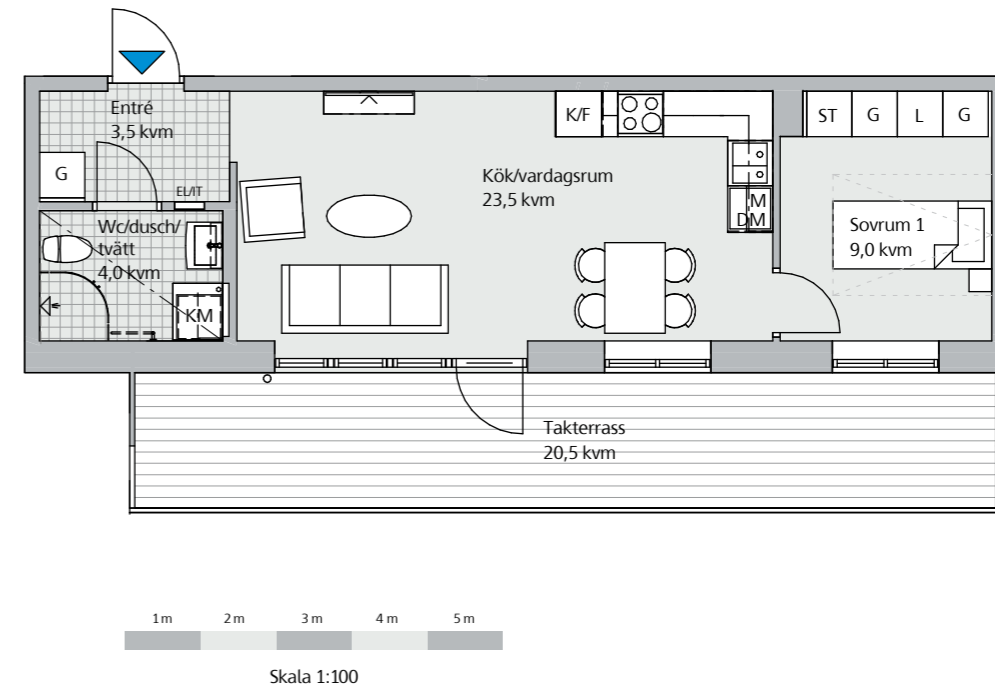


Med reservation för mindre ändringar

Entréväning, 1 rok, 39,5 kvm Lägenhet 1-1002



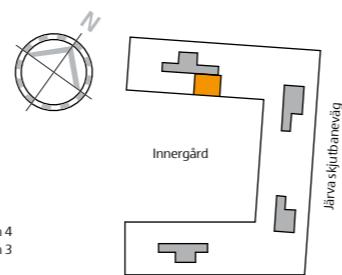
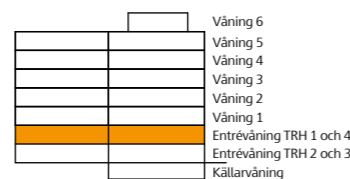
Våning 5, 2 rok, 41,5 kvm Lägenhet 1-1502



Generell takhöjd 2,50 m. Sänkt takhöjd 2,25 m

Teckenförklaring

BG Brandglas	M/U Mikro och ugn i högskåp
DM Diskmaskin	SG Skjutdörrsgarderob
EL/TElcentral	ST Städsåp/städ i SG
F Frys	TM Tvättmaskin
G Garderob	TT Torktumlare
HS Högskåp	UM Ugn/mikro i högskåp
K Kyl	----
K/F Kyl/frys	---- Förstärkt vägg
Klk Klädkammare	--- Sänkt takhöjd
KM Kombimaskin	- - - Väggsåp/klädstång
L Linneskåp	- - - Badkar/handduktork är tillval enligt ritning (streckat)
M Mikro	

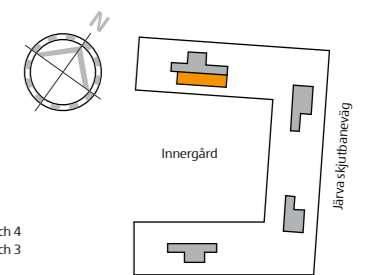
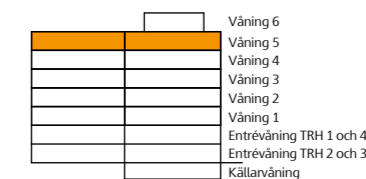


Med reservation för mindre ändringar

Generell takhöjd 2,40 m. Sänkt takhöjd 2,25 m

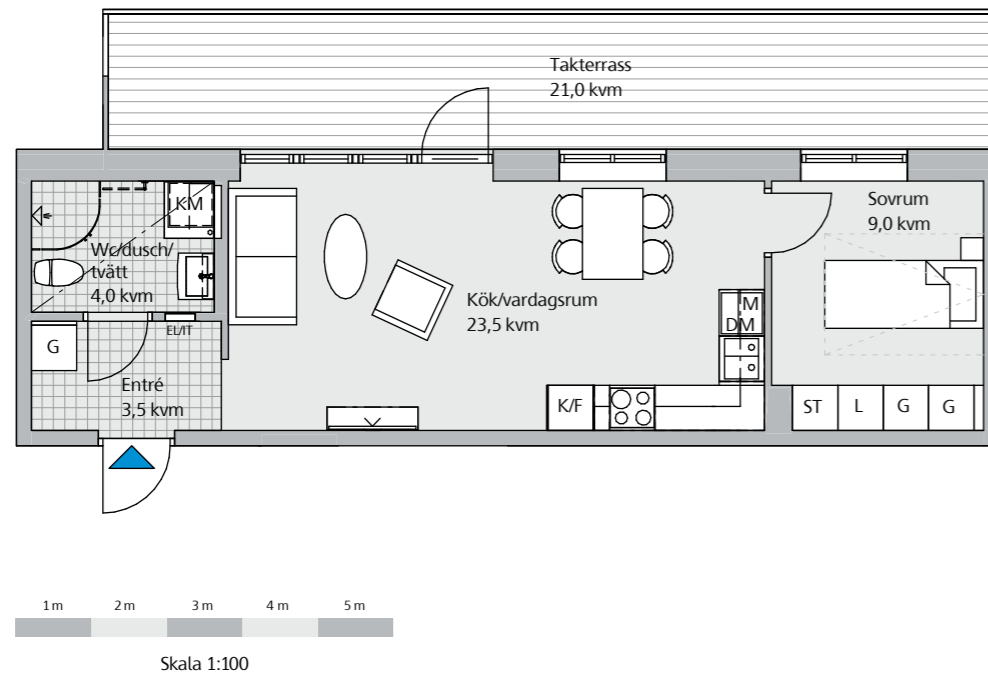
Teckenförklaring

BG Brandglas	M/U Mikro och ugn i högskåp
DM Diskmaskin	SG Skjutdörrsgarderob
EL/TElcentral	ST Städsåp/städ i SG
F Frys	TM Tvättmaskin
G Garderob	TT Torktumlare
HS Högskåp	UM Ugn/mikro i högskåp
K Kyl	----
K/F Kyl/frys	---- Förstärkt vägg
Klk Klädkammare	--- Sänkt takhöjd
KM Kombimaskin	- - - Väggsåp/klädstång
L Linneskåp	- - - Badkar/handduktork är tillval enligt ritning (streckat)
M Mikro	

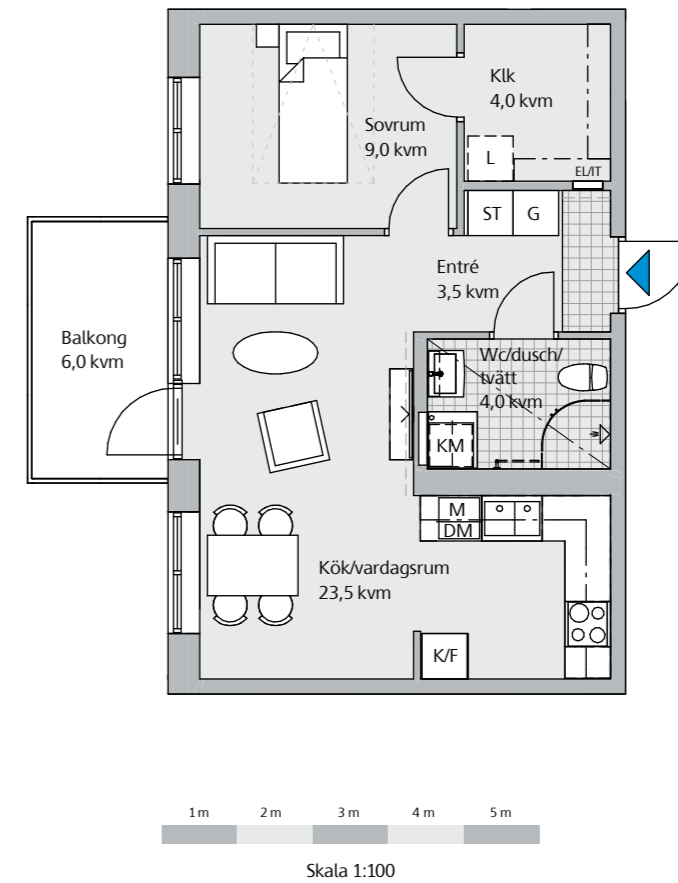


Med reservation för mindre ändringar

Våning 5, 2 rok, 41,5 kvm
Lägenhet 4-1502



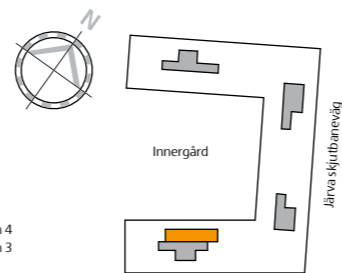
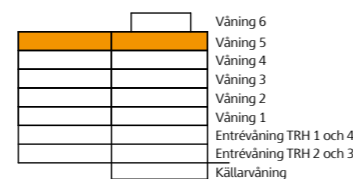
Våning 1-4, 2 rok, 46 kvm
Lägenhet 2-1103, 2-1203, 2-1303, 2-1403 och 2-1503



Generell takhöjd 2,40 m. Sänkt takhöjd 2,25 m

Teckenförklaring

BG Brandglas	M/U Mikro och ugn i högskåp
DM Diskmaskin	SG Skjutdörrsgarderob
EL/TElcentral	ST Städskåp/städ i SG
F Frys	TM Tvättmaskin
G Garderob	TT Torktumlare
HS Högskåp	UM Ugn/mikro i högskåp
K Kyl	
K/F Kyl/frys	---- Förstärkt vägg
Klk Klädkammare	- - - Sänkt takhöjd
KM Kombimaskin	--- Väggskåp/klädstång
L Linneskåp	Badkar/handduktork är tillval enligt ritning (streckat)
M Mikro	

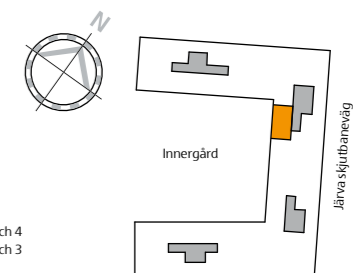
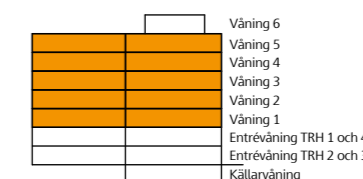


Med reservation för mindre ändringar

Generell takhöjd 2,50 m. Sänkt takhöjd 2,25 m

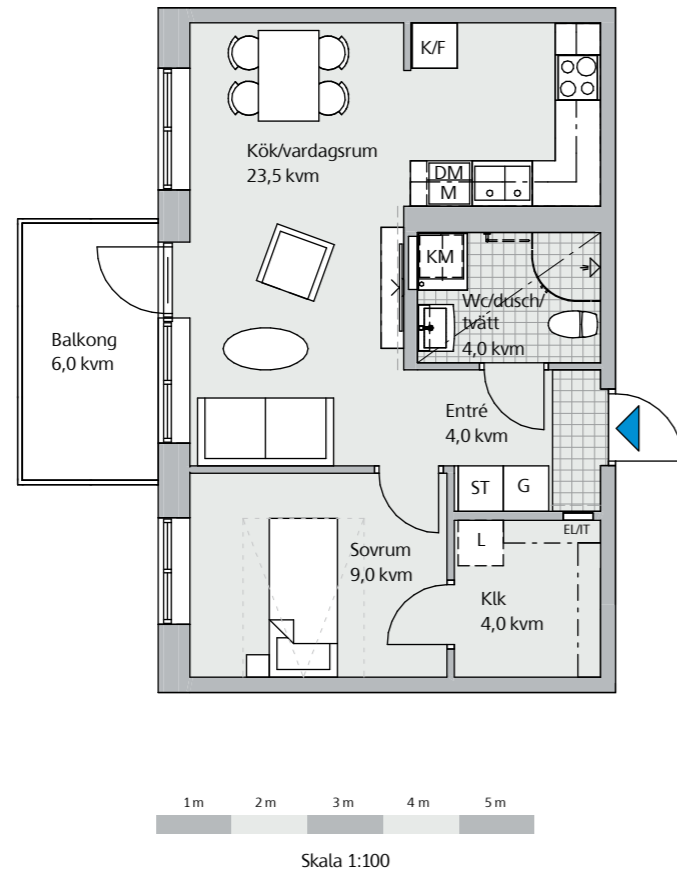
Teckenförklaring

BG Brandglas	M/U Mikro och ugn i högskåp
DM Diskmaskin	SG Skjutdörrsgarderob
EL/TElcentral	ST Städskåp/städ i SG
F Frys	TM Tvättmaskin
G Garderob	TT Torktumlare
HS Högskåp	UM Ugn/mikro i högskåp
K Kyl	
K/F Kyl/frys	---- Förstärkt vägg
Klk Klädkammare	- - - Sänkt takhöjd
KM Kombimaskin	--- Väggskåp/klädstång
L Linneskåp	Badkar/handduktork är tillval enligt ritning (streckat)
M Mikro	

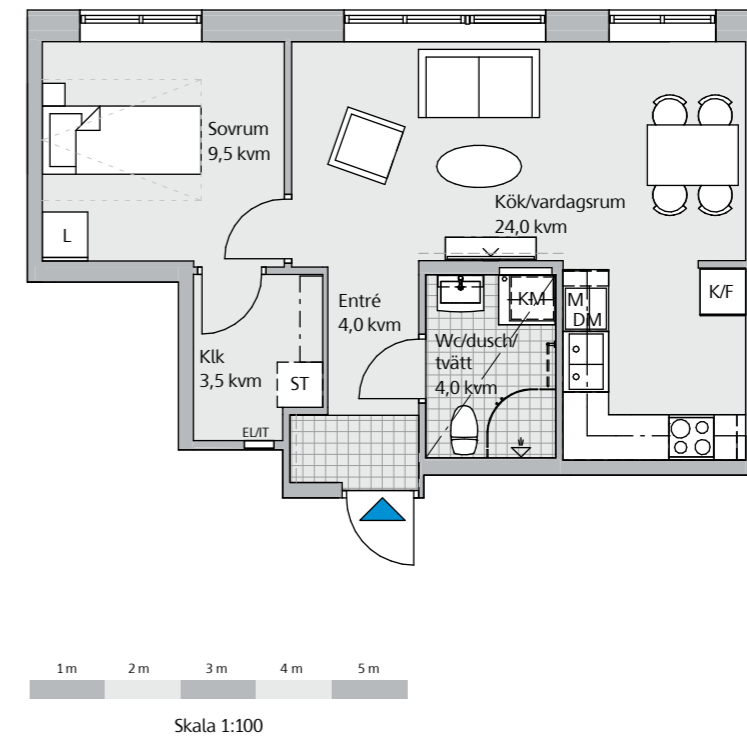


Med reservation för mindre ändringar

Våning 1-5, 2 rok, 46 kvm
Lägenhet 3-1104, 3-1204, 3-1304, 3-1404 och 3-1503



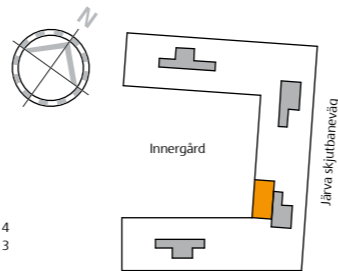
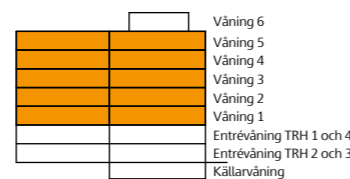
Våning 1, 2 rok, 46,5 kvm
Lägenhet 1-1101



Generell takhöjd 2,50 m. Sänkt takhöjd 2,25 m

Teckenförklaring

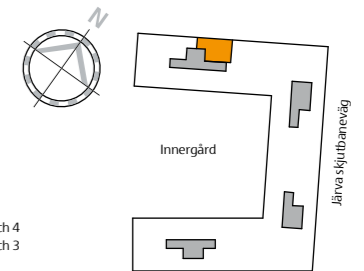
BG Brandglas	M/U Mikro och ugn i högskåp
DM Diskmaskin	SG Skjutdörrsgarderob
EL/TElcentral	ST Städskåp/städ i SG
F Frys	TM Tvättmaskin
G Garderob	TT Torktumlare
HS Högskåp	UM Ugn/mikro i högskåp
K Kyl	----
K/F Kyl/frys	---- Förstärkt vägg
Klk Klädkammare	--- Sänkt takhöjd
KM Kombimaskin	- - - Väggskåp/klädstång
L Linneskåp	--- Badkar/handduktork är tillval enligt ritning (streckat)
M Mikro	



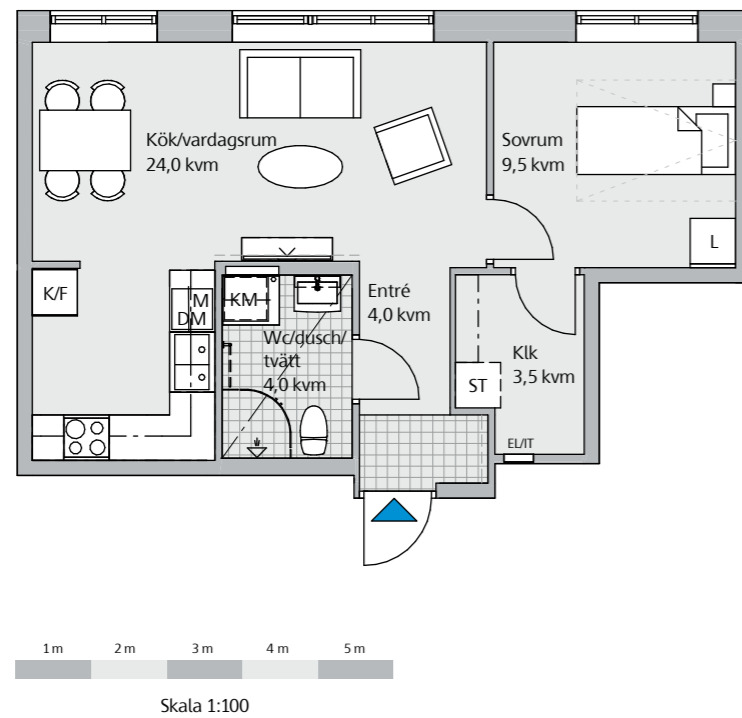
Generell takhöjd 2,50 m. Sänkt takhöjd 2,25 m

Teckenförklaring

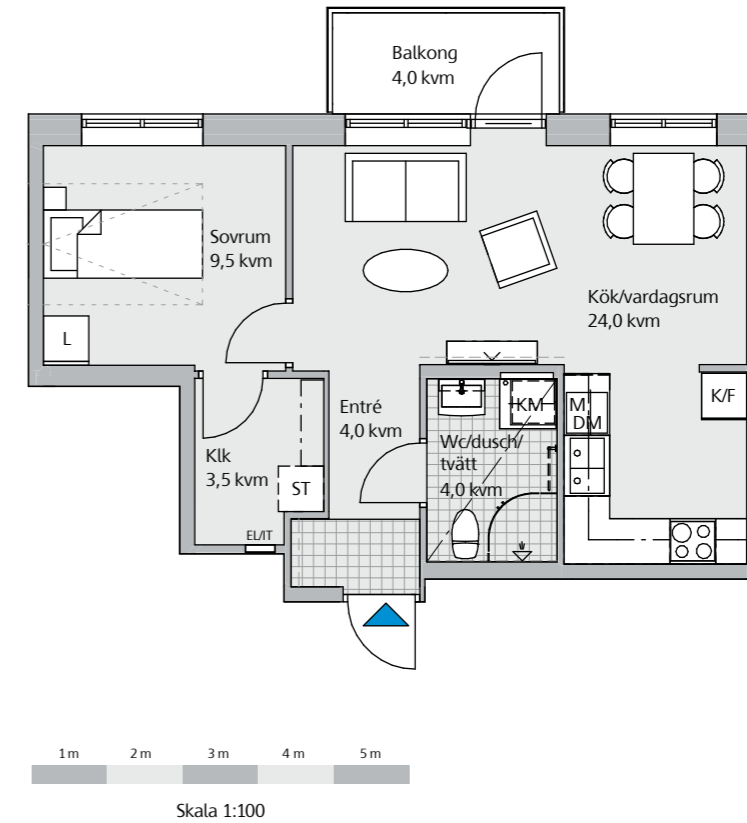
BG Brandglas	M/U Mikro och ugn i högskåp
DM Diskmaskin	SG Skjutdörrsgarderob
EL/TElcentral	ST Städskåp/städ i SG
F Frys	TM Tvättmaskin
G Garderob	TT Torktumlare
HS Högskåp	UM Ugn/mikro i högskåp
K Kyl	----
K/F Kyl/frys	---- Förstärkt vägg
Klk Klädkammare	--- Sänkt takhöjd
KM Kombimaskin	- - - Väggskåp/klädstång
L Linneskåp	--- Badkar/handduktork är tillval enligt ritning (streckat)
M Mikro	



Våning 1, 2 rok, 46,5 kvm
Lägenhet 1-1105



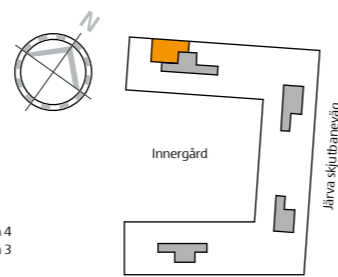
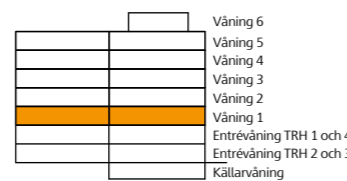
Våning 2-4, 2 rok, 46,5 kvm
Lägenhet 1-1201, 1-1301 och 1-1401



Generell takhöjd 2,50 m. Sänkt takhöjd 2,25 m

Teckenförklaring

BG Brandglas	M/U Mikro och ugn i högskåp
DM Diskmaskin	SG Skjutdörrsgarderob
EL/TElcentral	ST Städskåp/städ i SG
F Frys	TM Tvättmaskin
G Garderob	TT Torktumlare
HS Högskåp	UM Ugn/mikro i högskåp
K Kyl	
K/F Kyl/frys	--- Förstärkt vägg
Klk Klädkammare	- - - Sänkt takhöjd
KM Kombimaskin	--- Väggskap/klädstång
L Linneskåp	Badkar/handduktork är tillval enligt ritning (streckat)
M Mikro	

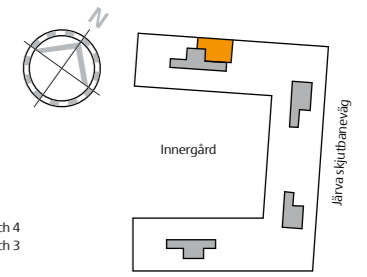
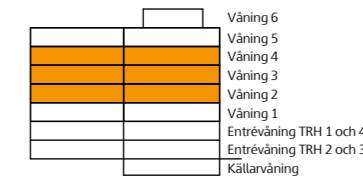


Med reservation för mindre ändringar

Generell takhöjd 2,50 m. Sänkt takhöjd 2,25 m

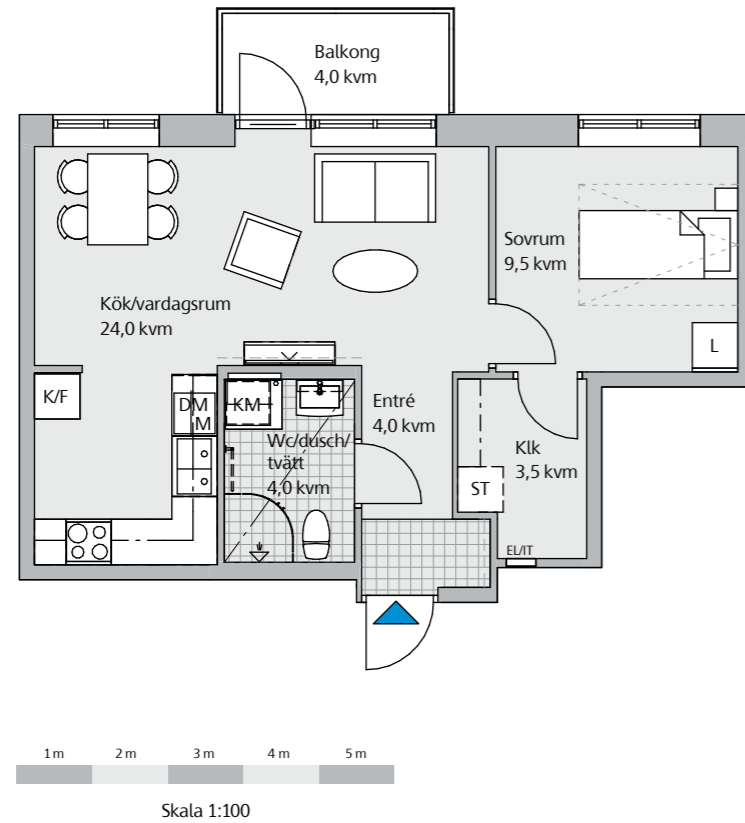
Teckenförklaring

BG Brandglas	M/U Mikro och ugn i högskåp
DM Diskmaskin	SG Skjutdörrsgarderob
EL/TElcentral	ST Städskåp/städ i SG
F Frys	TM Tvättmaskin
G Garderob	TT Torktumlare
HS Högskåp	UM Ugn/mikro i högskåp
K Kyl	
K/F Kyl/frys	--- Förstärkt vägg
Klk Klädkammare	- - - Sänkt takhöjd
KM Kombimaskin	--- Väggskap/klädstång
L Linneskåp	Badkar/handduktork är tillval enligt ritning (streckat)
M Mikro	

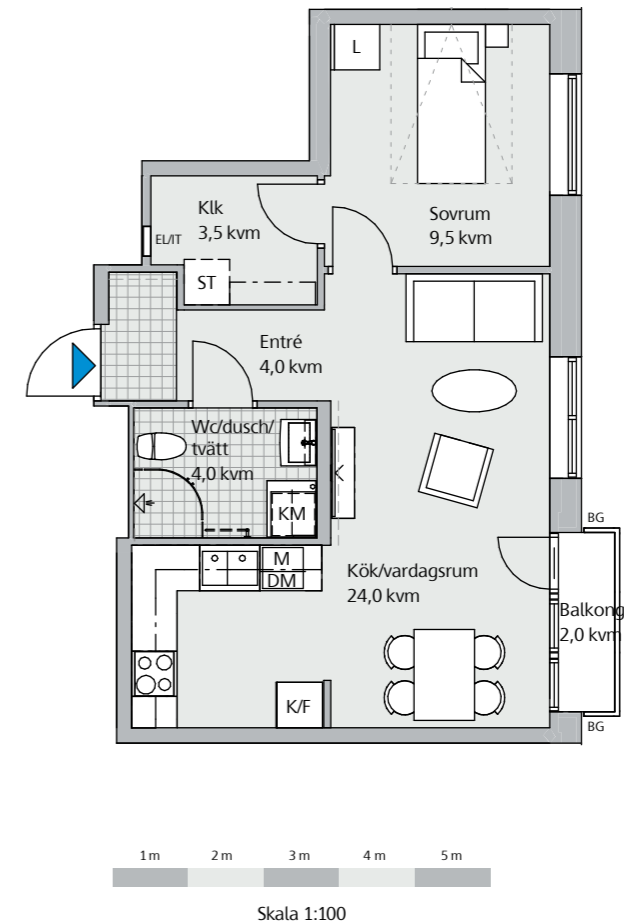


Med reservation för mindre ändringar

Våning 2-4, 2 rok, 46,5 kvm
Lägenhet 1-1205, 1-1305 och 1-1405



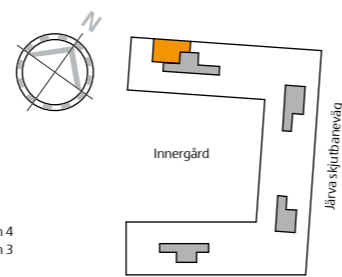
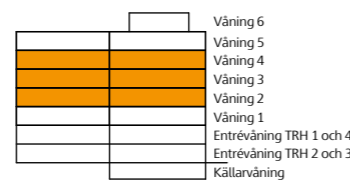
Våning 1, 3 och 5, 2 rok, 46,5 kvm
Lägenhet 2-1101, 2-1301 och 2-1501



Generell takhöjd 2,50 m. Sänkt takhöjd 2,25 m

Teckenförklaring

BG Brandglas	M/U Mikro och ugn i högskåp
DM Diskmaskin	SG Skjutdörrsgarderob
EL/IT Elcentral	ST Städskåp/städ i SG
F Frys	TM Tvättmaskin
G Garderob	TT Torktumlare
HS Högskåp	UM Ugn/mikro i högskåp
K Kyl	
K/F Kyl/frys	--- Förstärkt vägg
Klk Klädkammare	- - - Sänkt takhöjd
KM Kombimaskin	- · - Väggskåp/klädstång
L Linneskåp	--- Badkar/handduktork är tillval enligt ritning (streckat)
M Mikro	

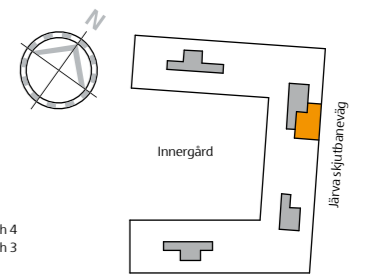
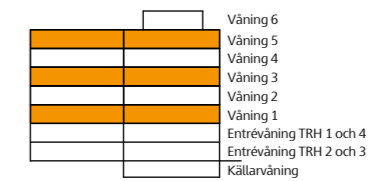


Med reservation för mindre ändringar

Generell takhöjd 2,50 m. Sänkt takhöjd 2,25 m

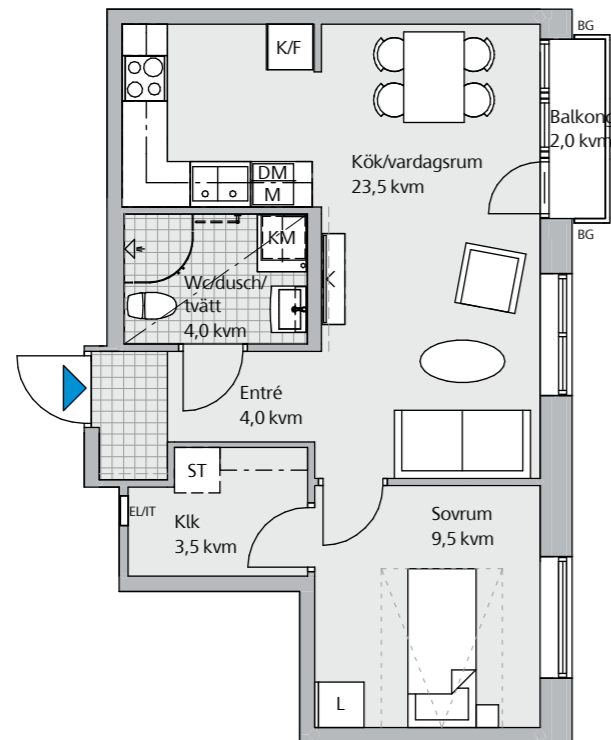
Teckenförklaring

BG Brandglas	M/U Mikro och ugn i högskåp
DM Diskmaskin	SG Skjutdörrsgarderob
EL/IT Elcentral	ST Städskåp/städ i SG
F Frys	TM Tvättmaskin
G Garderob	TT Torktumlare
HS Högskåp	UM Ugn/mikro i högskåp
K Kyl	
K/F Kyl/frys	--- Förstärkt vägg
Klk Klädkammare	- - - Sänkt takhöjd
KM Kombimaskin	- · - Väggskåp/klädstång
L Linneskåp	--- Badkar/handduktork är tillval enligt ritning (streckat)
M Mikro	



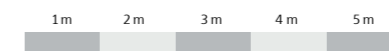
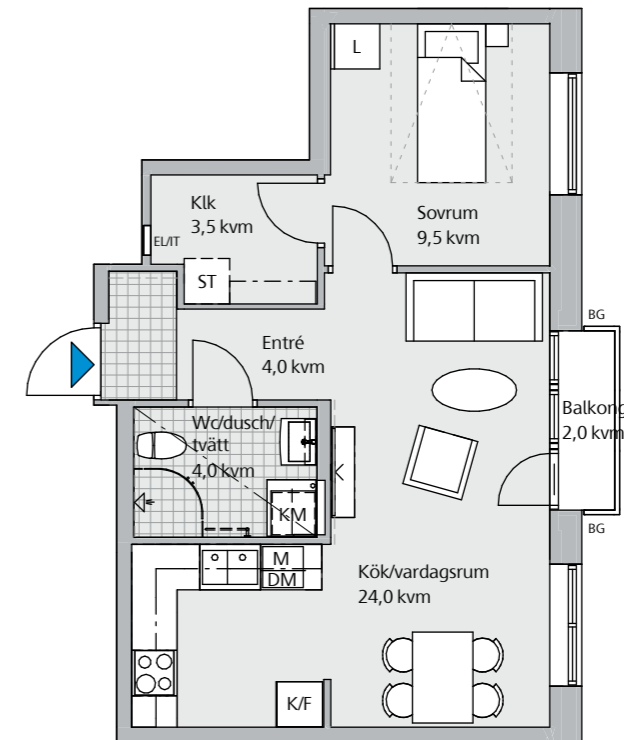
Med reservation för mindre ändringar

Våning 1, 3 och 5, 2 rok, 46,5 kvm
Lägenhet 2-1106, 2-1306 och 2-1505



Skala 1:100

Våning 2 och 4, 2 rok, 46,5 kvm
Lägenhet 2-1201 och 2-1401

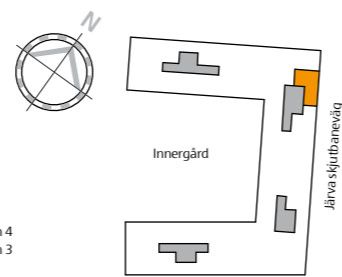
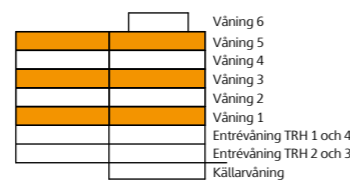


Skala 1:100

Generell takhöjd 2,50 m. Sänkt takhöjd 2,25 m

Teckenförklaring

BG Brandglas	M/U Mikro och ugn i högskåp
DM Diskmaskin	SG Skjuddörrsgarderob
EL/IT/central	ST Städskåp/städ i SG
F Frys	TM Tvättmaskin
G Garderob	TT Torktumlare
HS Högskåp	UM Ugn/mikro i högskåp
K Kyl	----
K/F Kyl/frys	---- Förstärkt vägg
Klk Klädkammare	--- Sänkt takhöjd
KM Kombimaskin	- - - Väggskåp/klädstång
L Linneskåp	--- Badkar/handduktork är tillval enligt ritning (streckat)
M Mikro	

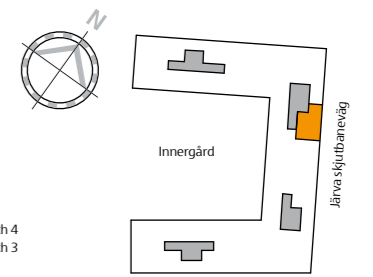
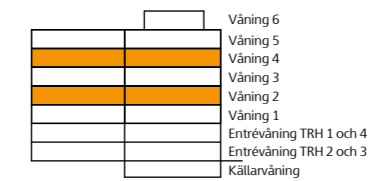


Med reservation för mindre ändringar

Generell takhöjd 2,50 m. Sänkt takhöjd 2,25 m

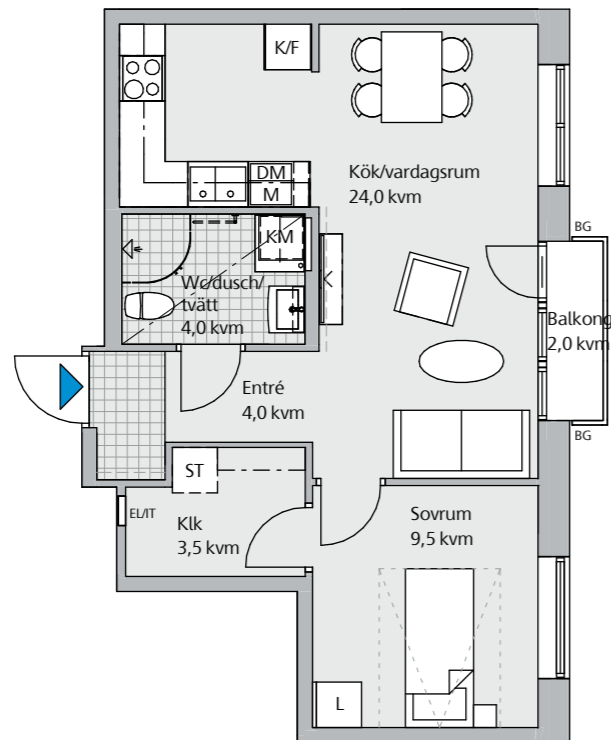
Teckenförklaring

BG Brandglas	M/U Mikro och ugn i högskåp
DM Diskmaskin	SG Skjuddörrsgarderob
EL/IT/central	ST Städskåp/städ i SG
F Frys	TM Tvättmaskin
G Garderob	TT Torktumlare
HS Högskåp	UM Ugn/mikro i högskåp
K Kyl	----
K/F Kyl/frys	---- Förstärkt vägg
Klk Klädkammare	--- Sänkt takhöjd
KM Kombimaskin	- - - Väggskåp/klädstång
L Linneskåp	--- Badkar/handduktork är tillval enligt ritning (streckat)
M Mikro	



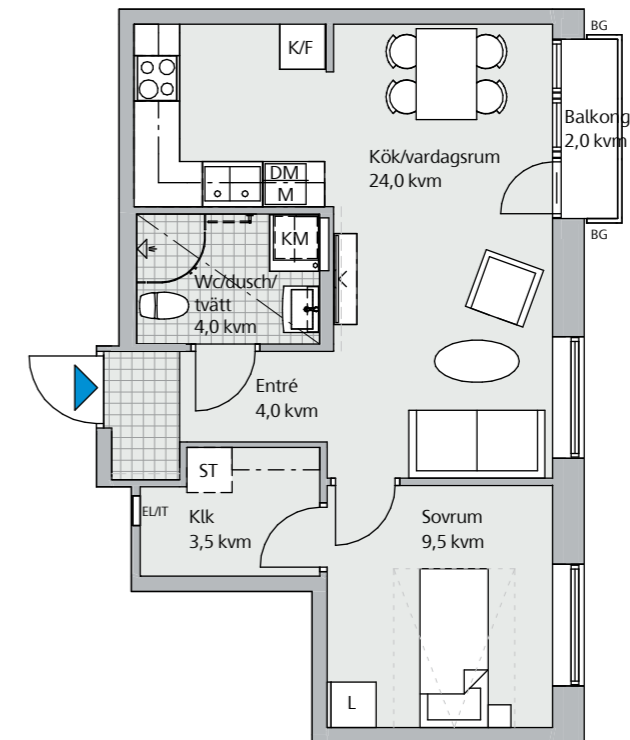
Med reservation för mindre ändringar

Våning 2 och 4, 2 rok, 46,5 kvm
Lägenhet 2-1206 och 2-1406



Skala 1:100

Våning 1-5, 2 rok, 46,5 kvm
Lägenhet 3-1106, 3-1206, 3-1306, 3-1406 och 3-1505

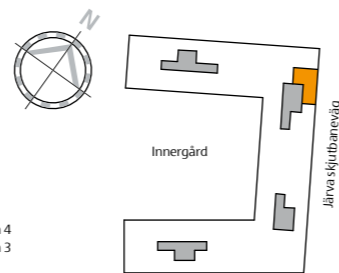
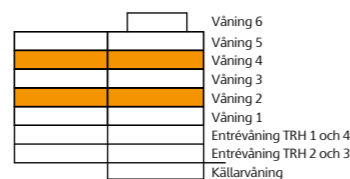


Skala 1:100

Generell takhöjd 2,50 m. Sänkt takhöjd 2,25 m

Teckenförklaring

BG Brandglas	M/U Mikro och ugn i högskåp
DM Diskmaskin	SG Skjutdörrsgarderob
EL/TElcentral	ST Städskåp/städ i SG
F Frys	TM Tvättmaskin
G Garderob	TT Torktumlare
HS Högskåp	UM Ugn/mikro i högskåp
K Kyl	
K/F Kyl/frys	---- Förstärkt vägg
Klk Klädkammare	- - - Sänkt takhöjd
KM Kombimaskin	--- Väggskåp/klädstång
L Linneskåp	Badkar/handduktork är tillval enligt ritning (streckat)
M Mikro	

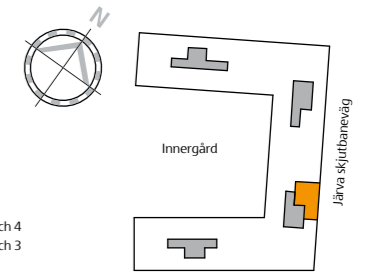
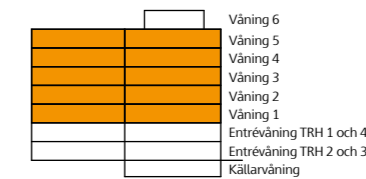


Med reservation för mindre ändringar

Generell takhöjd 2,50 m. Sänkt takhöjd 2,25 m

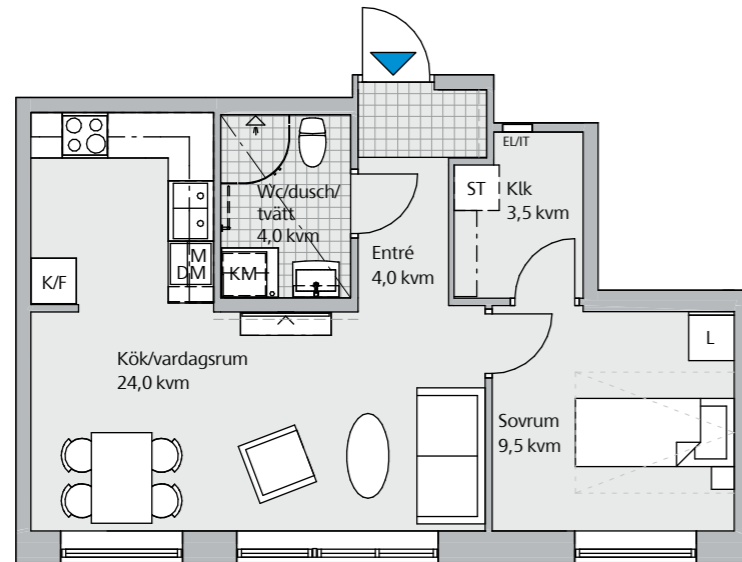
Teckenförklaring

BG Brandglas	M/U Mikro och ugn i högskåp
DM Diskmaskin	SG Skjutdörrsgarderob
EL/TElcentral	ST Städskåp/städ i SG
F Frys	TM Tvättmaskin
G Garderob	TT Torktumlare
HS Högskåp	UM Ugn/mikro i högskåp
K Kyl	
K/F Kyl/frys	---- Förstärkt vägg
Klk Klädkammare	- - - Sänkt takhöjd
KM Kombimaskin	--- Väggskåp/klädstång
L Linneskåp	Badkar/handduktork är tillval enligt ritning (streckat)
M Mikro	

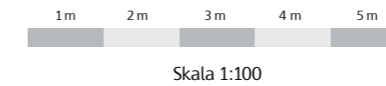
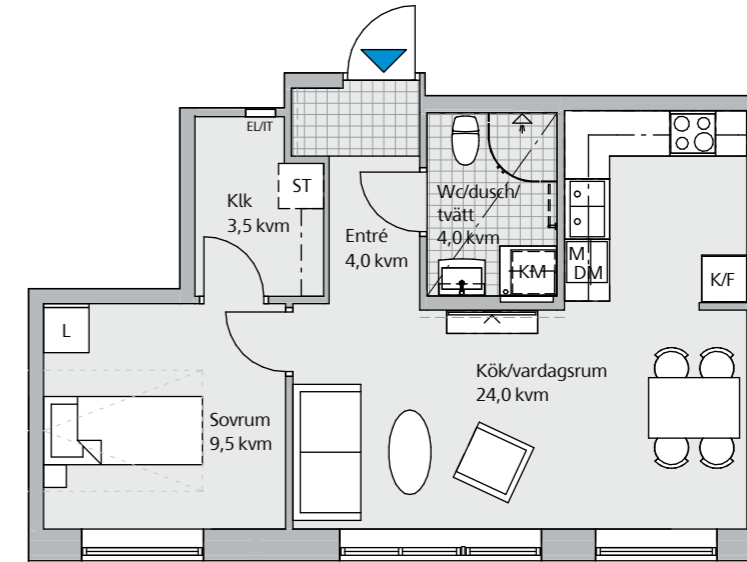


Med reservation för mindre ändringar

Våning 1, 2 rok, 46,5 kvm
Lägenhet 4-1101



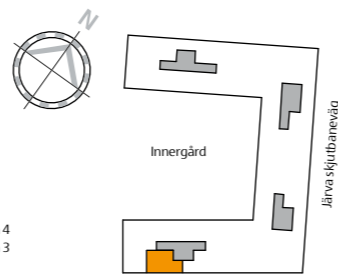
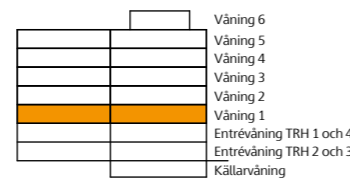
Våning 1, 2 rok, 46,5 kvm
Lägenhet 4-1105



Generell takhöjd 2,50 m. Sänkt takhöjd 2,25 m

Teckenförklaring

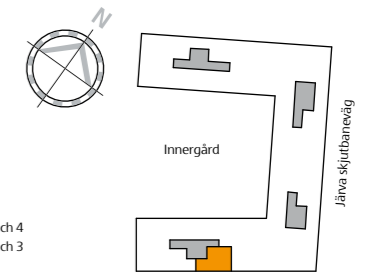
BG Brandglas	M/U Mikro och ugn i högskåp
DM Diskmaskin	SG Skjutdörrsgarderob
EL/IT Elcentral	ST Städskåp/städ i SG
F Frys	TM Tvättmaskin
G Garderob	TT Torktumlare
HS Högskåp	UM Ugn/mikro i högskåp
K Kyl	
K/F Kyl/frys	---- Förstärkt vägg
Klk Klädkammare	- - - - Sänkt takhöjd
KM Kombimaskin	--- Väggskåp/klädstång
L Linneskåp	Badkar/handduktork är tillval enligt ritning (streckat)
M Mikro	



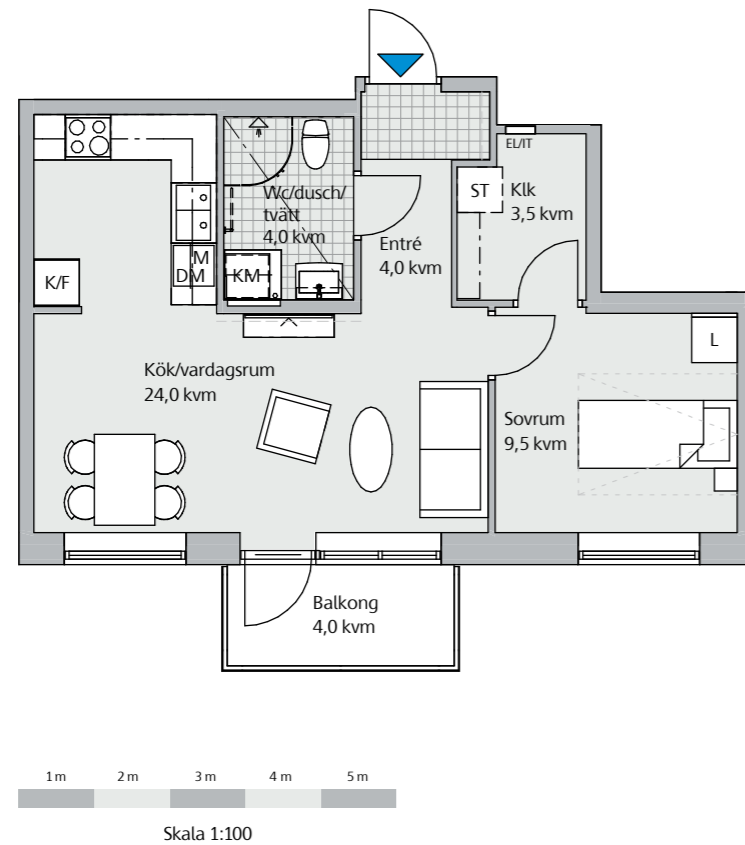
Generell takhöjd 2,50 m. Sänkt takhöjd 2,25 m

Teckenförklaring

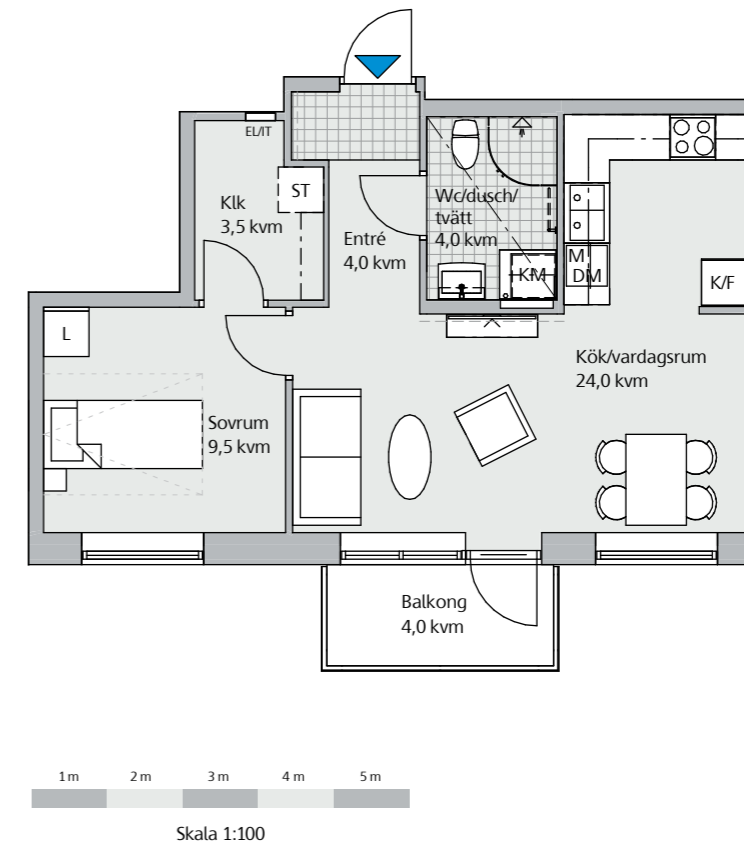
BG Brandglas	M/U Mikro och ugn i högskåp
DM Diskmaskin	SG Skjutdörrsgarderob
EL/IT Elcentral	ST Städskåp/städ i SG
F Frys	TM Tvättmaskin
G Garderob	TT Torktumlare
HS Högskåp	UM Ugn/mikro i högskåp
K Kyl	
K/F Kyl/frys	---- Förstärkt vägg
Klk Klädkammare	- - - - Sänkt takhöjd
KM Kombimaskin	--- Väggskåp/klädstång
L Linneskåp	Badkar/handduktork är tillval enligt ritning (streckat)
M Mikro	



Våning 2-4, 2 rok, 46,5 kvm
Lägenhet 4-1201, 4-1301 och 4-1401



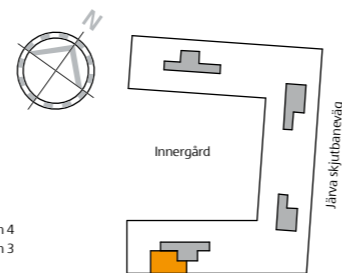
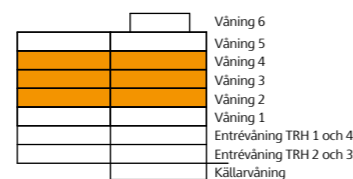
Våning 2-4, 2 rok, 46,5 kvm
Lägenhet 4-1205, 4-1305 och 4-1405



Generell takhöjd 2,50 m. Sänkt takhöjd 2,25 m

Teckenförklaring

BG Brandglas	M/U Mikro och ugn i högskåp
DM Diskmaskin	SG Skjutdörrsgarderob
EL/TElcentral	ST Städsåp/städ i SG
F Frys	TM Tvättmaskin
G Garderob	TT Torktumlare
HS Högskåp	UM Ugn/mikro i högskåp
K Kyl	
K/F Kyl/frys	---- Förstärkt vägg
Klk Klädkammare	- - - Sänkt takhöjd
KM Kombimaskin	--- Väggsåp/klädstång
L Linneskåp	Badkar/handduktork är tillval enligt ritning (streckat)
M Mikro	

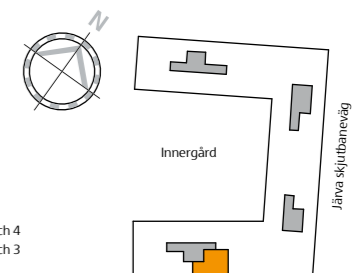
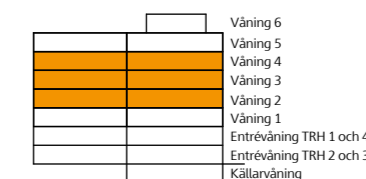


Med reservation för mindre ändringar

Generell takhöjd 2,50 m. Sänkt takhöjd 2,25 m

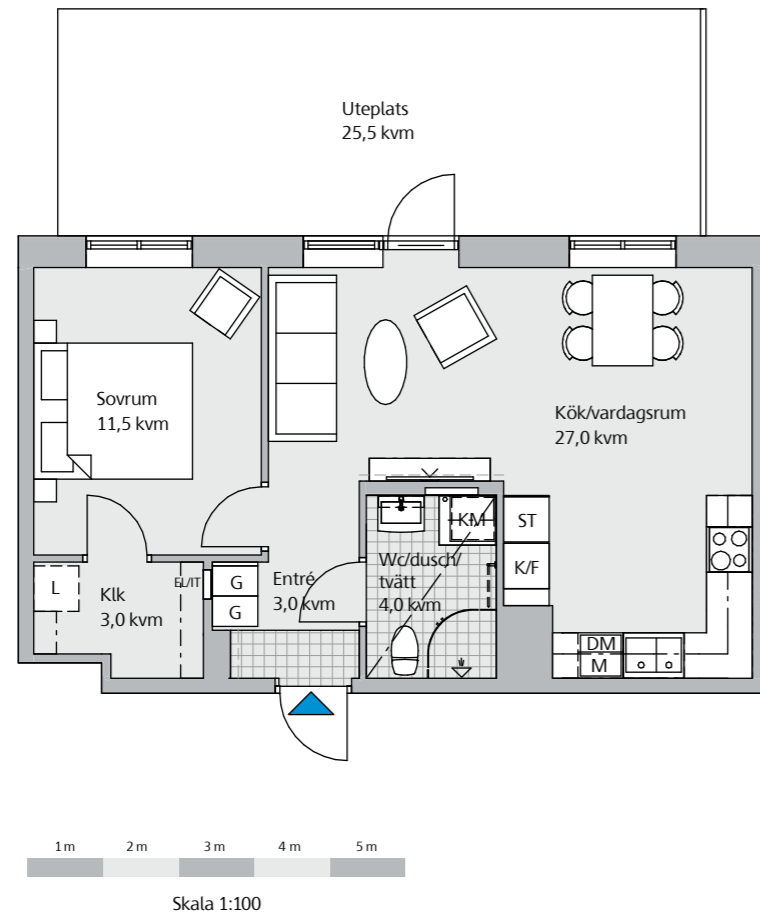
Teckenförklaring

BG Brandglas	M/U Mikro och ugn i högskåp
DM Diskmaskin	SG Skjutdörrsgarderob
EL/TElcentral	ST Städsåp/städ i SG
F Frys	TM Tvättmaskin
G Garderob	TT Torktumlare
HS Högskåp	UM Ugn/mikro i högskåp
K Kyl	
K/F Kyl/frys	---- Förstärkt vägg
Klk Klädkammare	- - - Sänkt takhöjd
KM Kombimaskin	--- Väggsåp/klädstång
L Linneskåp	Badkar/handduktork är tillval enligt ritning (streckat)
M Mikro	

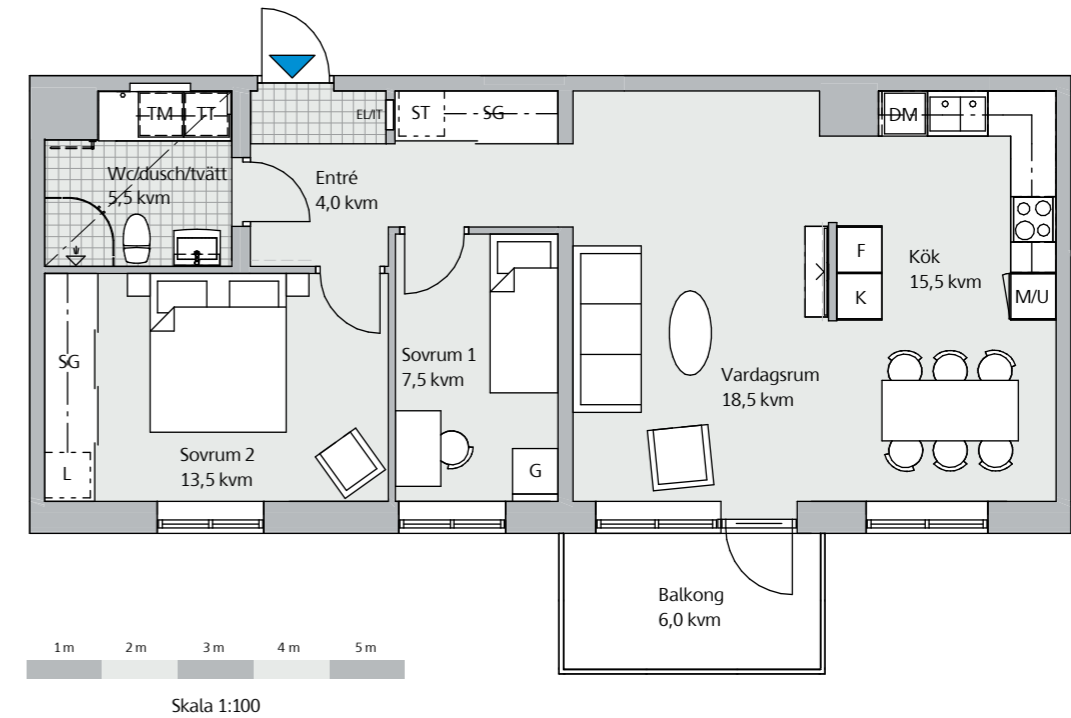


Med reservation för mindre ändringar

Entréväning, 2 rok, 50,5 kvm Lägenhet 4-1002



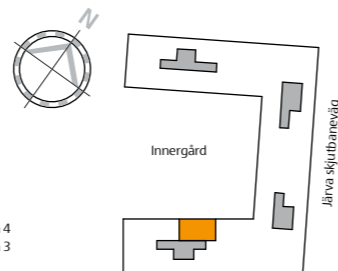
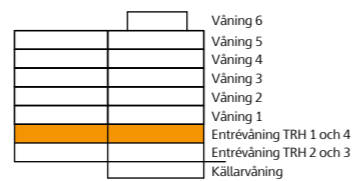
Våning 1-4, 3 rok, 71,5 kvm Lägenhet 1-1103, 1-1203, 1-1303 och 1-1403



Generell takhöjd 2,50 m. Sänkt takhöjd 2,25 m

Teckenförklaring

BG Brandglas	M/U Mikro och ugn i högskåp
DM Diskmaskin	SG Skjutdörrsgarderob
EL/TElcentral	ST Städskåp/städ i SG
F Frys	TM Tvättmaskin
G Garderob	TT Torktumlare
HS Högskåp	UM Ugn/mikro i högskåp
K Kyl	
K/F Kyl/frys	--- Förstärkt vägg
Klk Klädkammare	- - - Sänkt takhöjd
KM Kombimaskin	- · - Väggskåp/klädstång
L Linneskåp	Badkar/handduktork är tillval enligt ritning (streckat)
M Mikro	

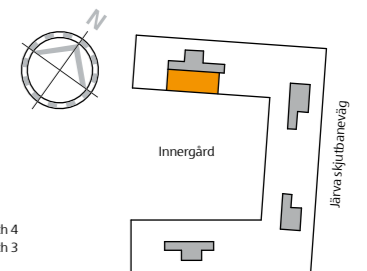
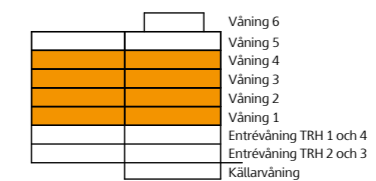


Med reservation för mindre ändringar

Generell takhöjd 2,50 m. Sänkt takhöjd 2,25 m

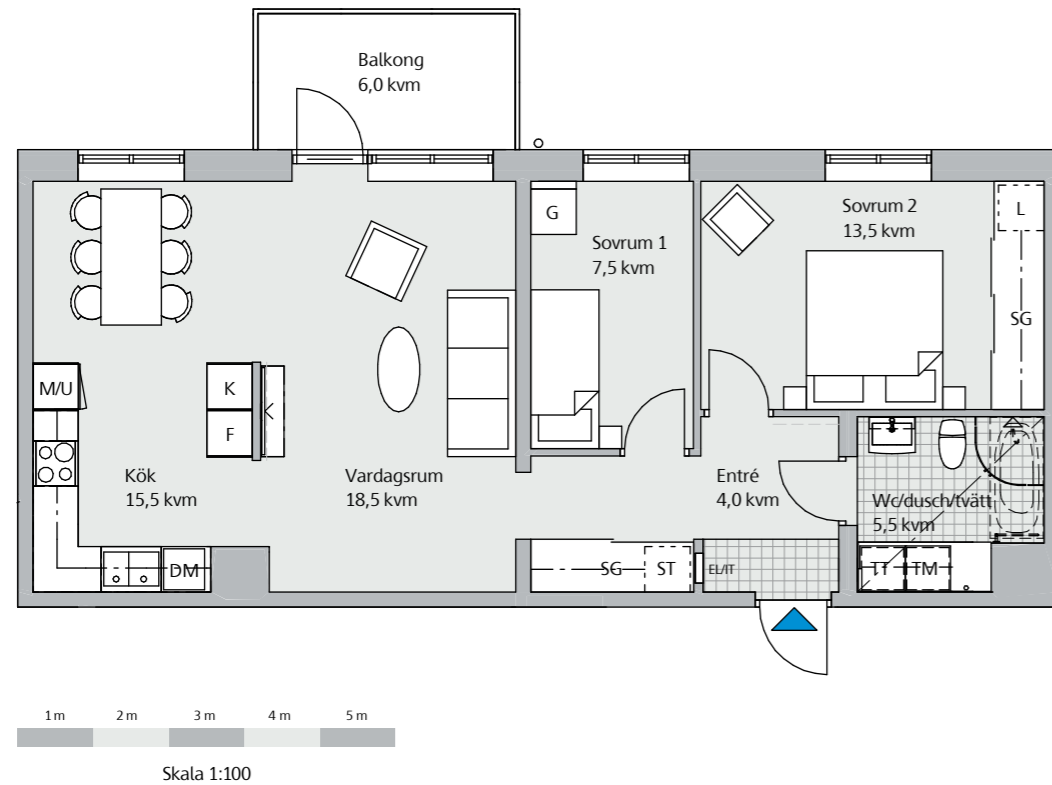
Teckenförklaring

BG Brandglas	M/U Mikro och ugn i högskåp
DM Diskmaskin	SG Skjutdörrsgarderob
EL/TElcentral	ST Städskåp/städ i SG
F Frys	TM Tvättmaskin
G Garderob	TT Torktumlare
HS Högskåp	UM Ugn/mikro i högskåp
K Kyl	
K/F Kyl/frys	--- Förstärkt vägg
Klk Klädkammare	- - - Sänkt takhöjd
KM Kombimaskin	- · - Väggskåp/klädstång
L Linneskåp	Badkar/handduktork är tillval enligt ritning (streckat)
M Mikro	

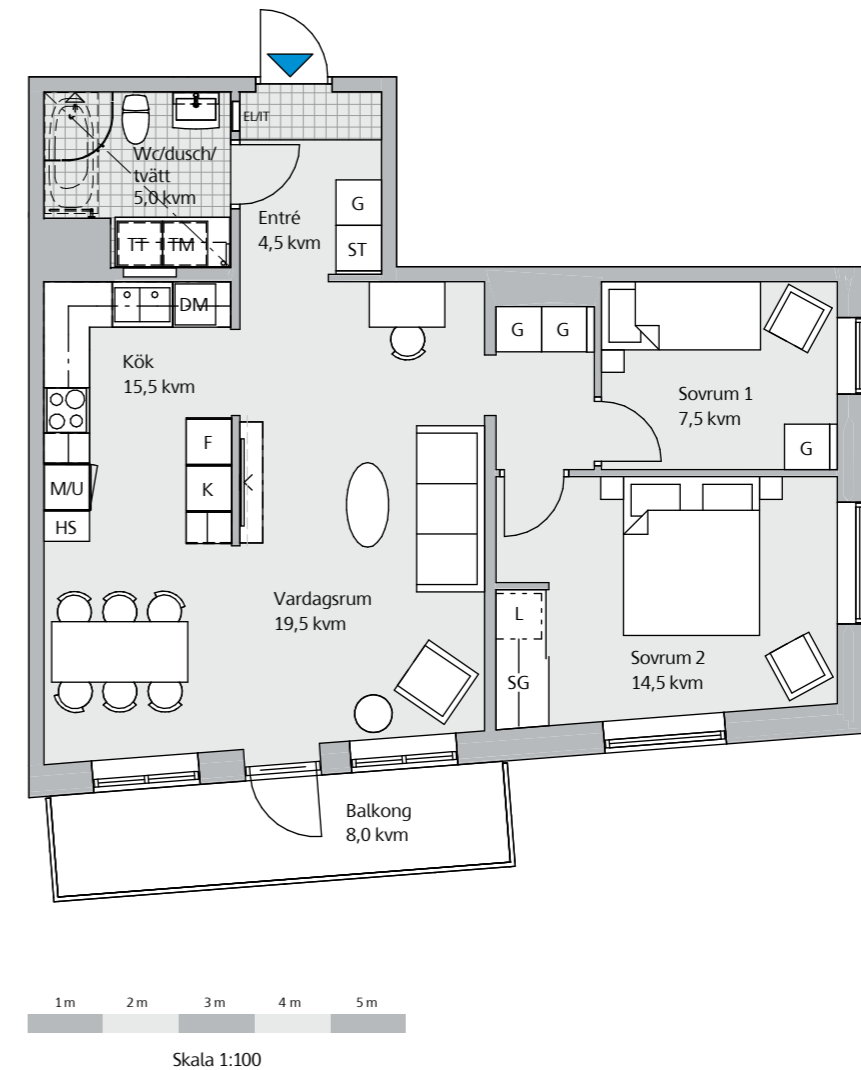


Med reservation för mindre ändringar

Våning 1-4, 3 rok, 71,5 kvm
Lägenhet 4-1103, 4-1203, 4-1303 och 4-1403



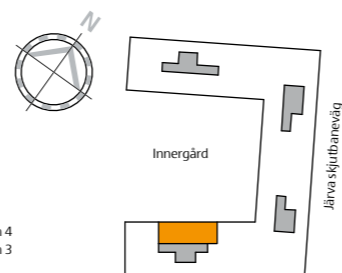
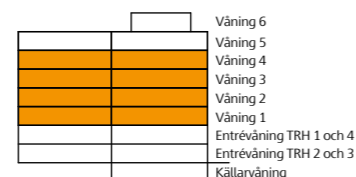
Våning 1-4, 3 rok, 72,5 kvm
Lägenhet 3-1102, 3-1202, 3-1302 och 3-1402



Generell takhöjd 2,50 m. Sänkt takhöjd 2,25 m

Teckenförklaring

BG Brandglas	M/U Mikro och ugn i högskåp
DM Diskmaskin	SG Skjutförsgarderob
EL/TEcentral	ST Städskåp/städ i SG
F Frys	TM Tvättmaskin
G Garderob	TT Torktumlare
HS Högskåp	UM Ugn/mikro i högskåp
K Kyl	
K/F Kyl/frys	---- Förstärkt vägg
Klk Klädkammare	- - - Sänkt takhöjd
KM Kombimaskin	- - - Väggskap/klädstång
L Linneskåp	Badkar/handduktork är tillval enligt ritning (streckat)
M Mikro	

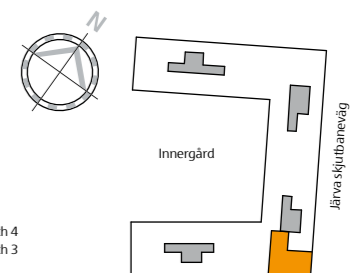
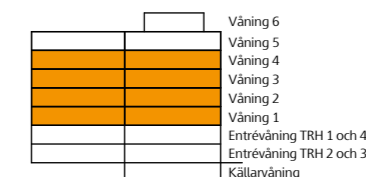


Med reservation för mindre ändringar

Generell takhöjd 2,50 m. Sänkt takhöjd 2,25 m

Teckenförklaring

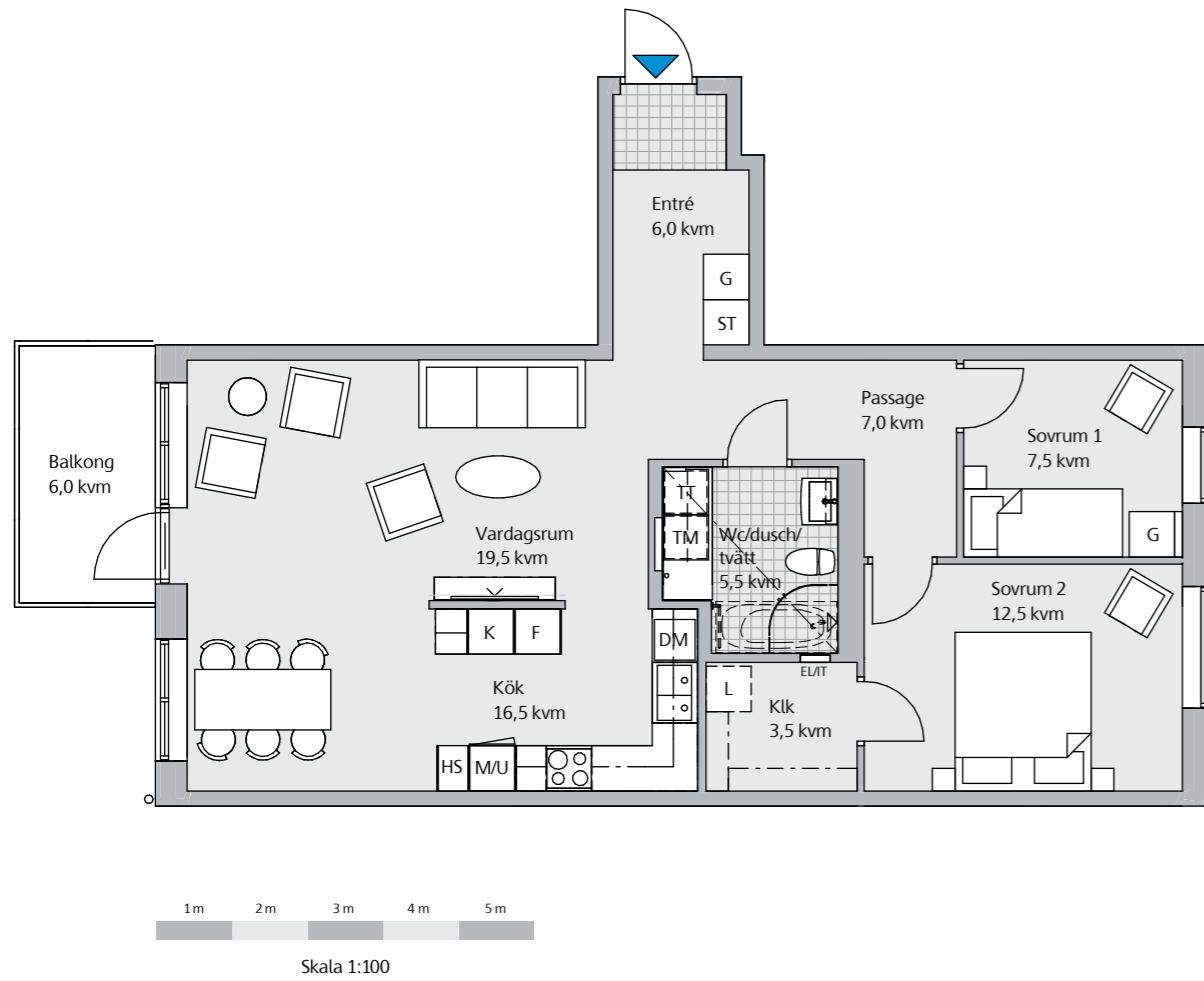
BG Brandglas	M/U Mikro och ugn i högskåp
DM Diskmaskin	SG Skjutförsgarderob
EL/TEcentral	ST Städskåp/städ i SG
F Frys	TM Tvättmaskin
G Garderob	TT Torktumlare
HS Högskåp	UM Ugn/mikro i högskåp
K Kyl	
K/F Kyl/frys	---- Förstärkt vägg
Klk Klädkammare	- - - Sänkt takhöjd
KM Kombimaskin	- - - Väggskap/klädstång
L Linneskåp	Badkar/handduktork är tillval enligt ritning (streckat)
M Mikro	



Med reservation för mindre ändringar

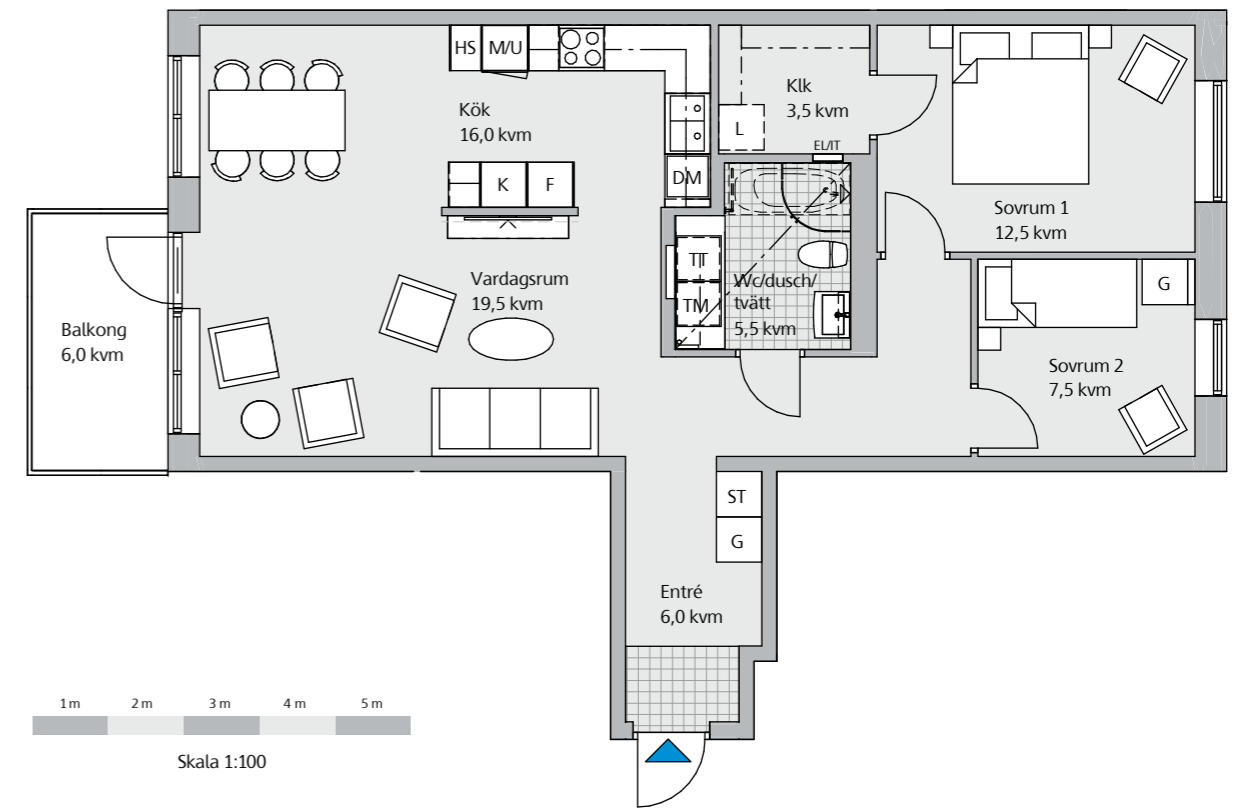
Våning 1-5, 3 rok, 81 kvm

Lägenhet 2-1102, 2-1202, 2-1302, 2-1402 och 2-1502



Våning 1-5, 3 rok, 81 kvm

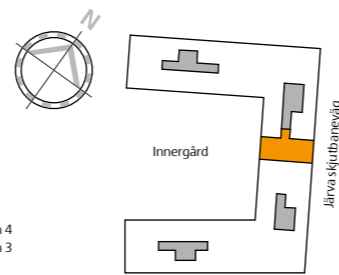
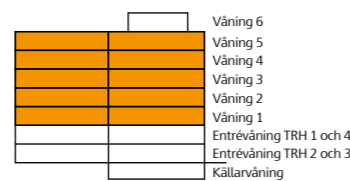
Lägenhet 3-1105, 3-1205, 3-1305, 3-1405 och 3-1504



Generell takhöjd 2,50 m. Sänkt takhöjd 2,25 m

Teckenförklaring

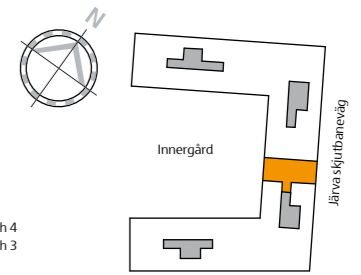
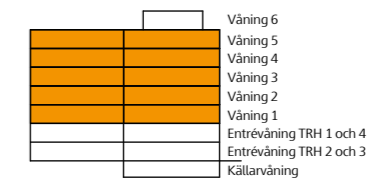
BG Brandglas	M/U Mikro och ugn i högskåp
DM Diskmaskin	SG Skjutdörrsgarderob
EL/TElcentral	ST Städskåp/städ i SG
F Frys	TM Tvättmaskin
G Garderob	TT Torktumlare
HS Högskåp	UM Ugn/mikro i högskåp
K Kyl	--- Förstärkt vägg
K/F Kyl/frys	- - - Sänkt takhöjd
KLK Klädkammare	--- Väggskap/klädstång
KM Kombimaskin	--- Badkar/handduktork är tillval enligt ritning (streckat)
L Linneskåp	
M Mikro	



Generell takhöjd 2,50 m. Sänkt takhöjd 2,25 m

Teckenförklaring

BG Brandglas	M/U Mikro och ugn i högskåp
DM Diskmaskin	SG Skjutdörrsgarderob
EL/TElcentral	ST Städskåp/städ i SG
F Frys	TM Tvättmaskin
G Garderob	TT Torktumlare
HS Högskåp	UM Ugn/mikro i högskåp
K Kyl	--- Förstärkt vägg
K/F Kyl/frys	- - - Sänkt takhöjd
KLK Klädkammare	--- Väggskap/klädstång
KM Kombimaskin	--- Badkar/handduktork är tillval enligt ritning (streckat)
L Linneskåp	
M Mikro	



Våning 1-4, 4 rok, 94 kvm
Lägenhet 2-1105, 2-1205, 2-1305 och 2-1405

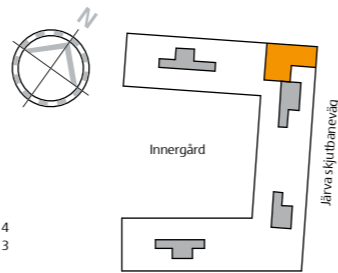
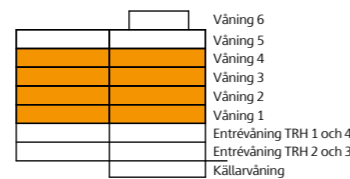


Skala 1:100

Generell takhöjd 2,50 m. Sänkt takhöjd 2,25 m

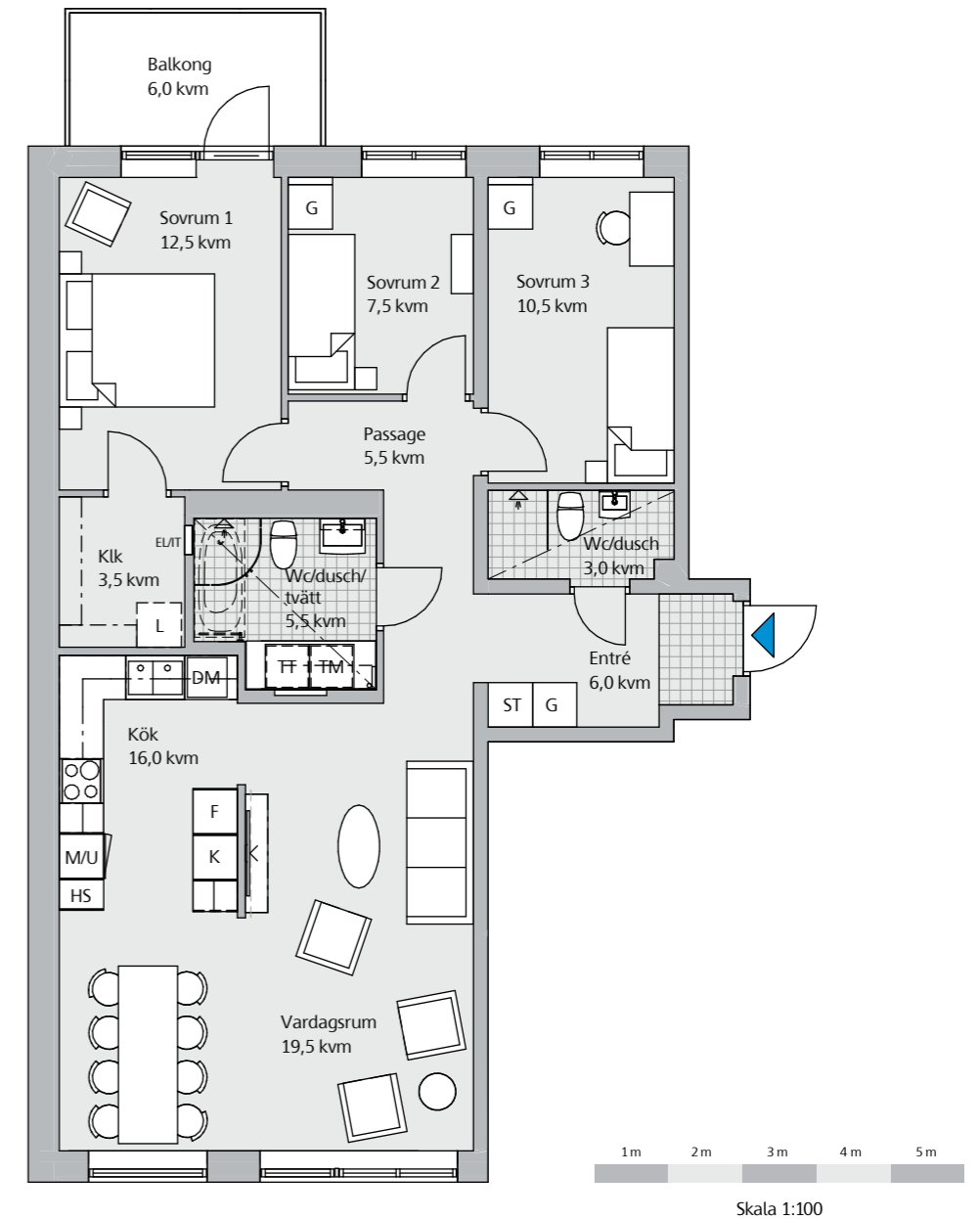
Teckenförklaring

- | | |
|-----------------|---|
| BG Brandglas | M/U Mikro och ugn i högskåp |
| DM Diskmaskin | SG Skjutdörrsgarderob |
| EL/TElcentral | ST Städskåp/städ i SG |
| F Frys | TM Tvättmaskin |
| G Garderob | TT Torktumlare |
| HS Högskåp | UM Ugn/mikro i högskåp |
| K Kyl | |
| K/F Kyl/frys | ---- Förstärkt vägg |
| KLK Klädkammare | - - - - Sänkt takhöjd |
| KM Kombimaskin | --- Väggskap/klädstång |
| L Linneskåp | Badkar/handduktork är tillval enligt ritning (streckat) |
| M Mikro | |



Med reservation för mindre ändringar

Våning 1, 4 rok, 94,5 kvm
Lägenhet 4-1102

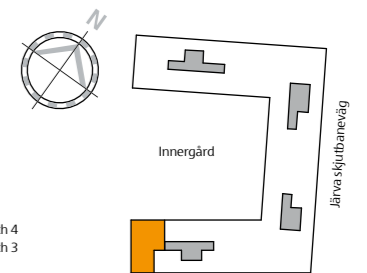
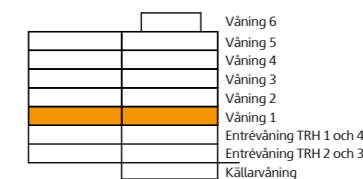


Skala 1:100

Generell takhöjd 2,50 m. Sänkt takhöjd 2,25 m

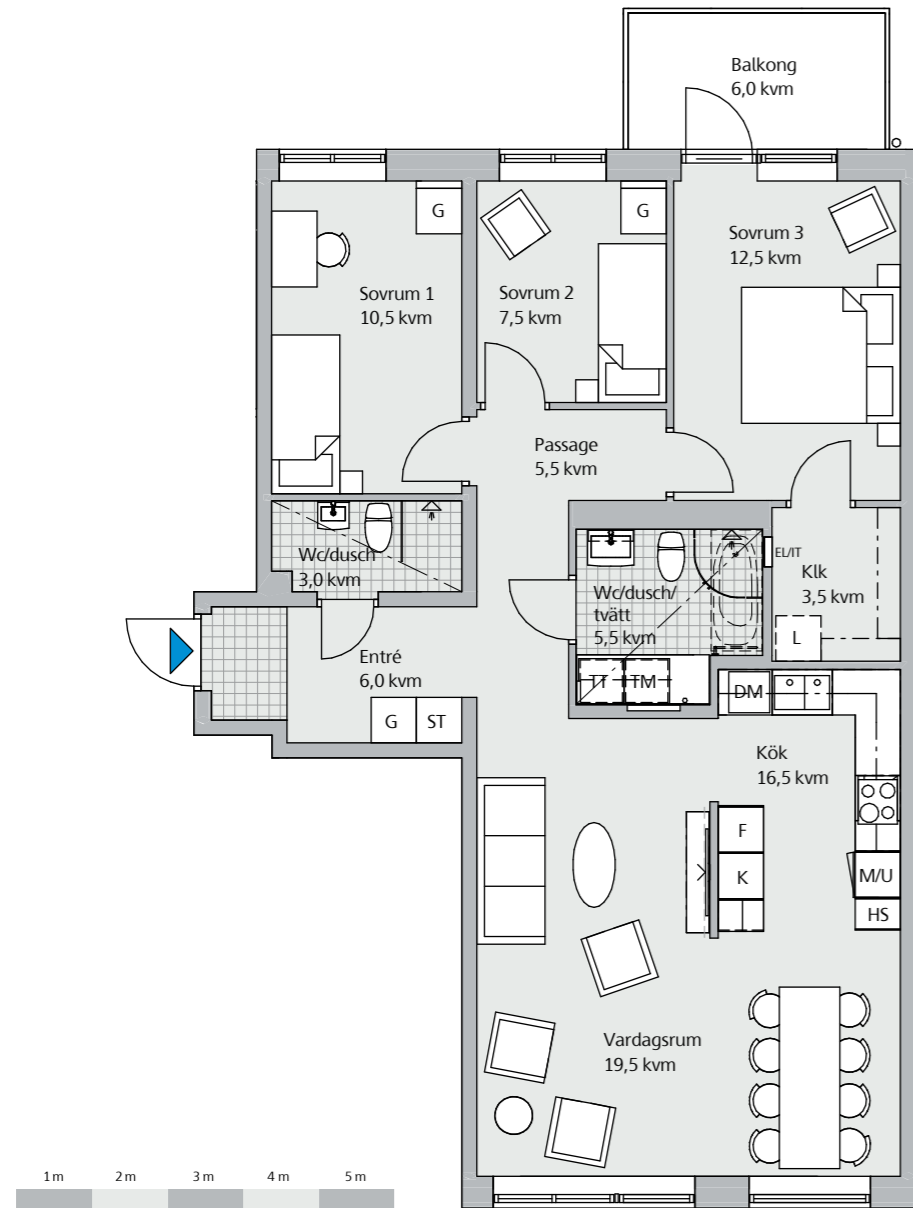
Teckenförklaring

- | | |
|-----------------|---|
| BG Brandglas | M/U Mikro och ugn i högskåp |
| DM Diskmaskin | SG Skjutdörrsgarderob |
| EL/TElcentral | ST Städskåp/städ i SG |
| F Frys | TM Tvättmaskin |
| G Garderob | TT Torktumlare |
| HS Högskåp | UM Ugn/mikro i högskåp |
| K Kyl | |
| K/F Kyl/frys | ---- Förstärkt vägg |
| KLK Klädkammare | - - - - Sänkt takhöjd |
| KM Kombimaskin | --- Väggskap/klädstång |
| L Linneskåp | Badkar/handduktork är tillval enligt ritning (streckat) |
| M Mikro | |



Med reservation för mindre ändringar

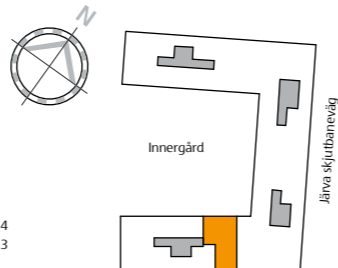
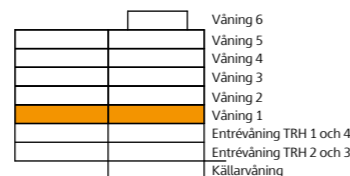
Våning 1, 4 rok, 94,5 kvm
Lägenhet 4-1104



Generell takhöjd 2,50 m. Sänkt takhöjd 2,25 m

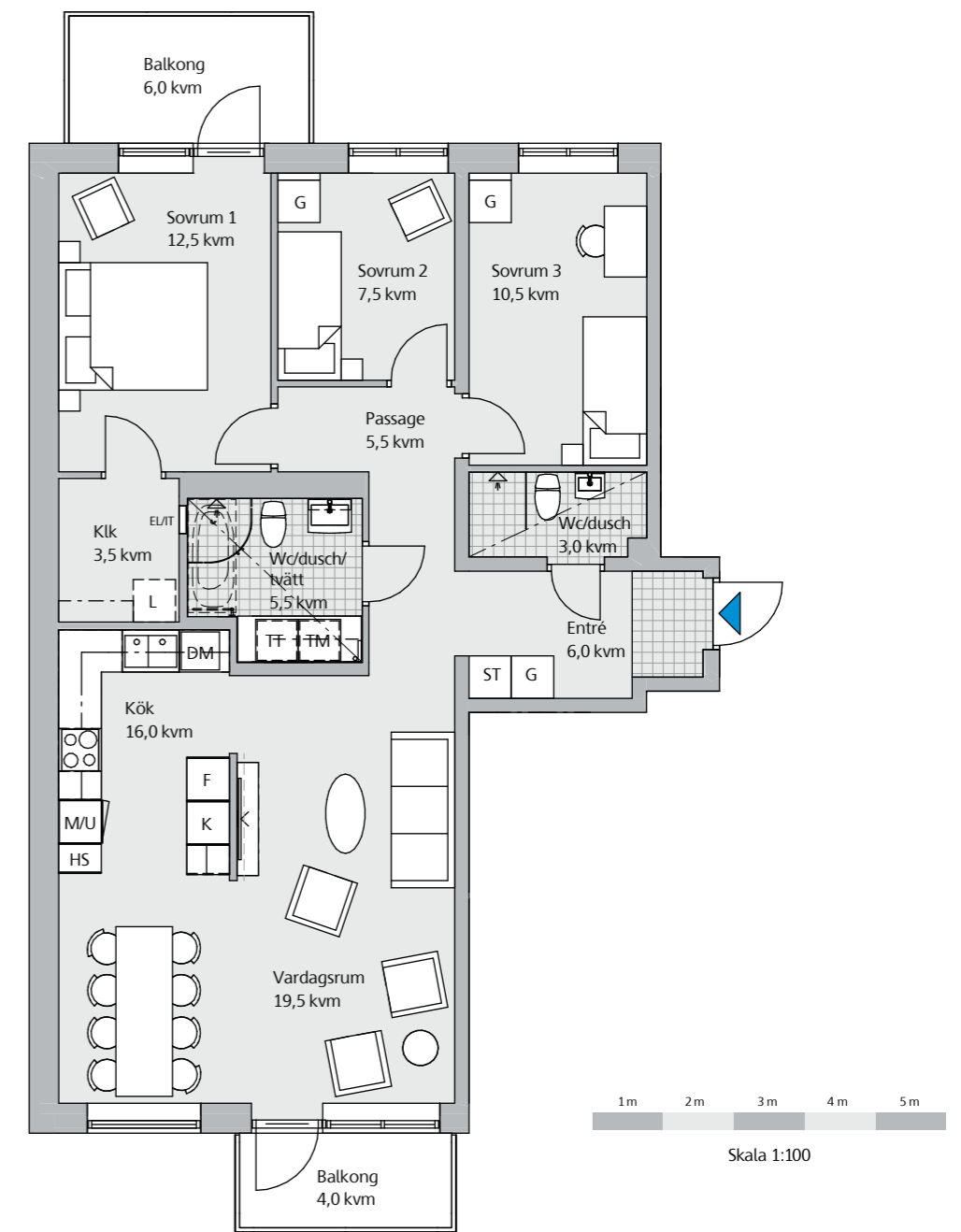
Teckenförklaring

BG Brandglas	M/U Mikro och ugn i högskåp
DM Diskmaskin	SG Skjutdörrsgarderob
EL/TElcentral	ST Städskåp/städ i SG
F Frys	TM Tvättmaskin
G Garderob	TT Torktumlare
HS Högskåp	UM Ugn/mikro i högskåp
K Kyl	--- Förstärkt vägg
K/F Kyl/frys	- - - Sänkt takhöjd
Klk Klädkammare	- · - Väggskap/klädstång
KM Kombimaskin	--- Badkar/handduktork är tillval enligt ritning (streckat)
L Linneskåp	
M Mikro	



Med reservation för mindre ändringar

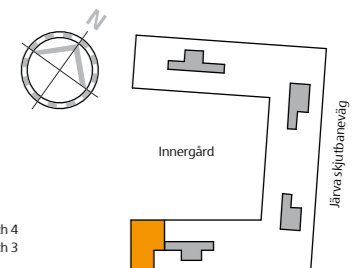
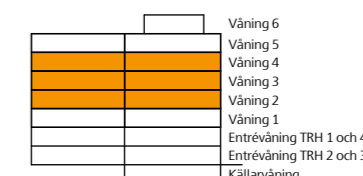
Våning 2-4, 4 rok, 94,5 kvm
Lägenhet 4-1202, 4-1302 och 4-1402



Generell takhöjd 2,50 m. Sänkt takhöjd 2,25 m

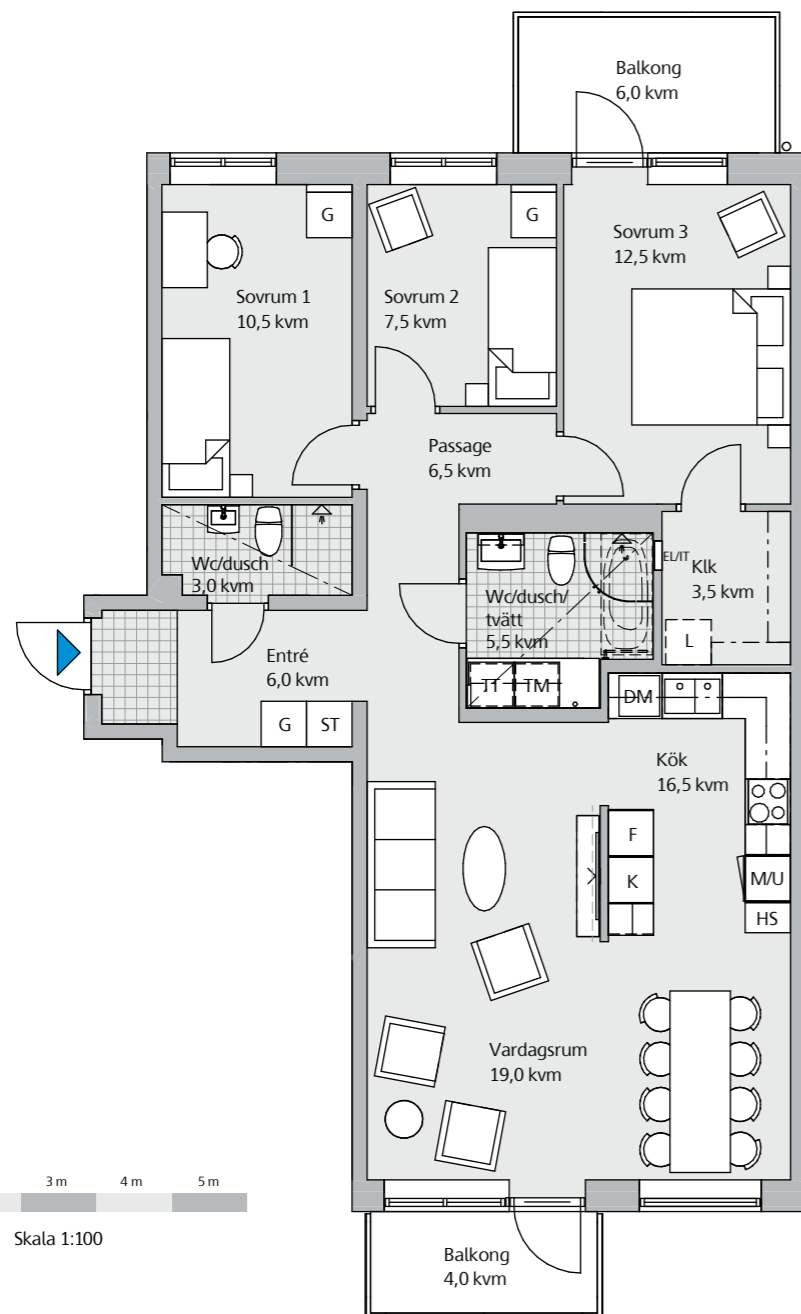
Teckenförklaring

BG Brandglas	M/U Mikro och ugn i högskåp
DM Diskmaskin	SG Skjutdörrsgarderob
EL/TElcentral	ST Städskåp/städ i SG
F Frys	TM Tvättmaskin
G Garderob	TT Torktumlare
HS Högskåp	UM Ugn/mikro i högskåp
K Kyl	--- Förstärkt vägg
K/F Kyl/frys	- - - Sänkt takhöjd
Klk Klädkammare	- · - Väggskap/klädstång
KM Kombimaskin	--- Badkar/handduktork är tillval enligt ritning (streckat)
L Linneskåp	
M Mikro	



Med reservation för mindre ändringar

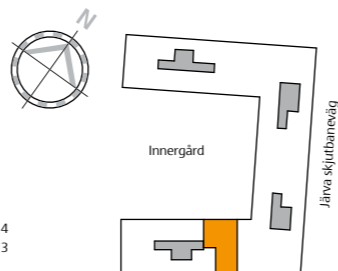
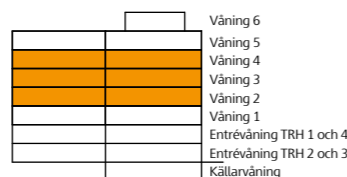
Våning 2-4, 4 rok, 94,5 kvm
Lägenhet 4-1204, 4-1304 och 4-1404



Generell takhöjd 2,50 m. Sänkt takhöjd 2,25 m

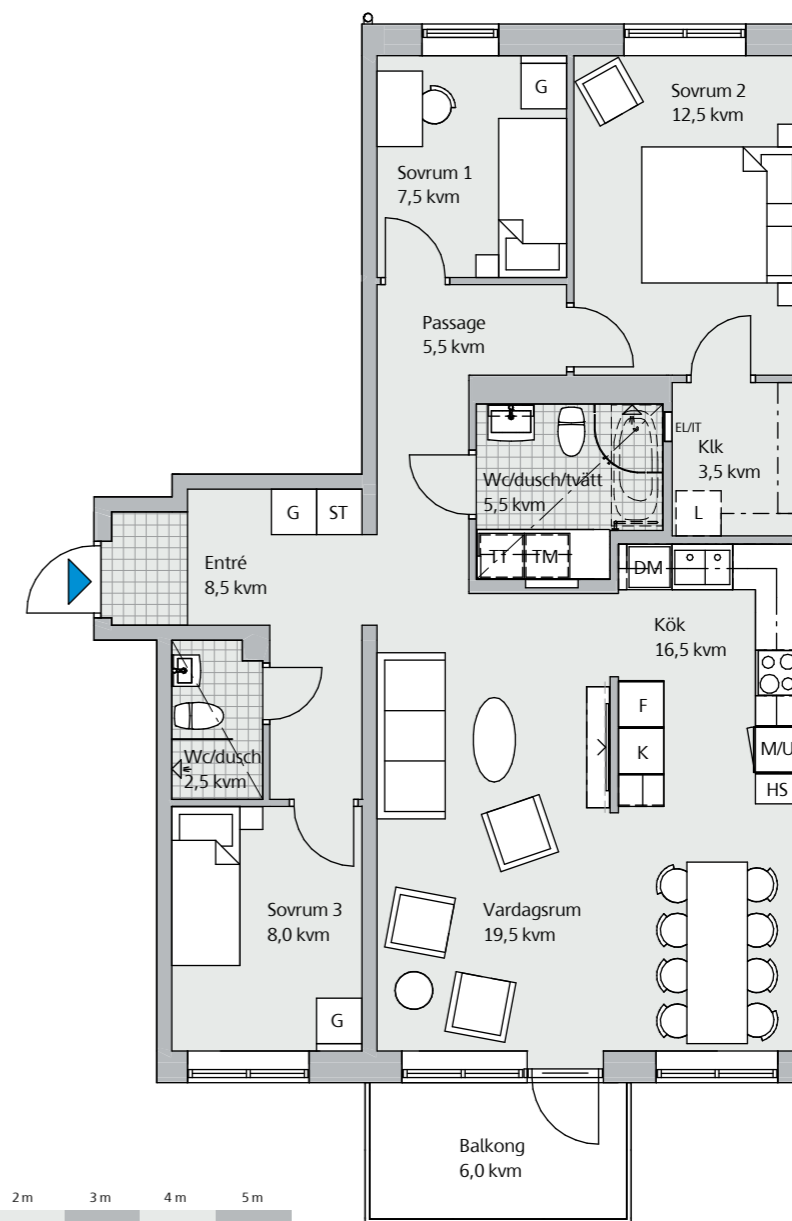
Teckenförklaring

- | | |
|-----------------|---|
| BG Brandglas | M/U Mikro och ugn i högskåp |
| DM Diskmaskin | SG Skjutdörrsgarderob |
| EL/TElcentral | ST Städskåp/städ i SG |
| F Frys | TM Tvättmaskin |
| G Garderob | TT Torktumlare |
| HS Högskåp | UM Ugn/mikro i högskåp |
| K Kyl | --- Förstärkt vägg |
| K/F Kyl/frys | - - - Sänkt takhöjd |
| Klk Klädkammare | - · - Väggskåp/klädstång |
| KM Kombimaskin | --- Badkar/handduktork är tillval enligt ritning (streckat) |
| L Linneskåp | |
| M Mikro | |



Med reservation för mindre ändringar

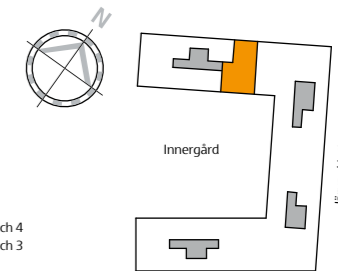
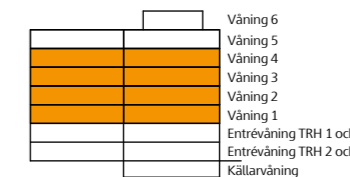
Våning 1-4, 4 rok, 95 kvm
Lägenhet 1-1102, 1-1202, 1-1302 och 1-1402



Generell takhöjd 2,50 m. Sänkt takhöjd 2,25 m

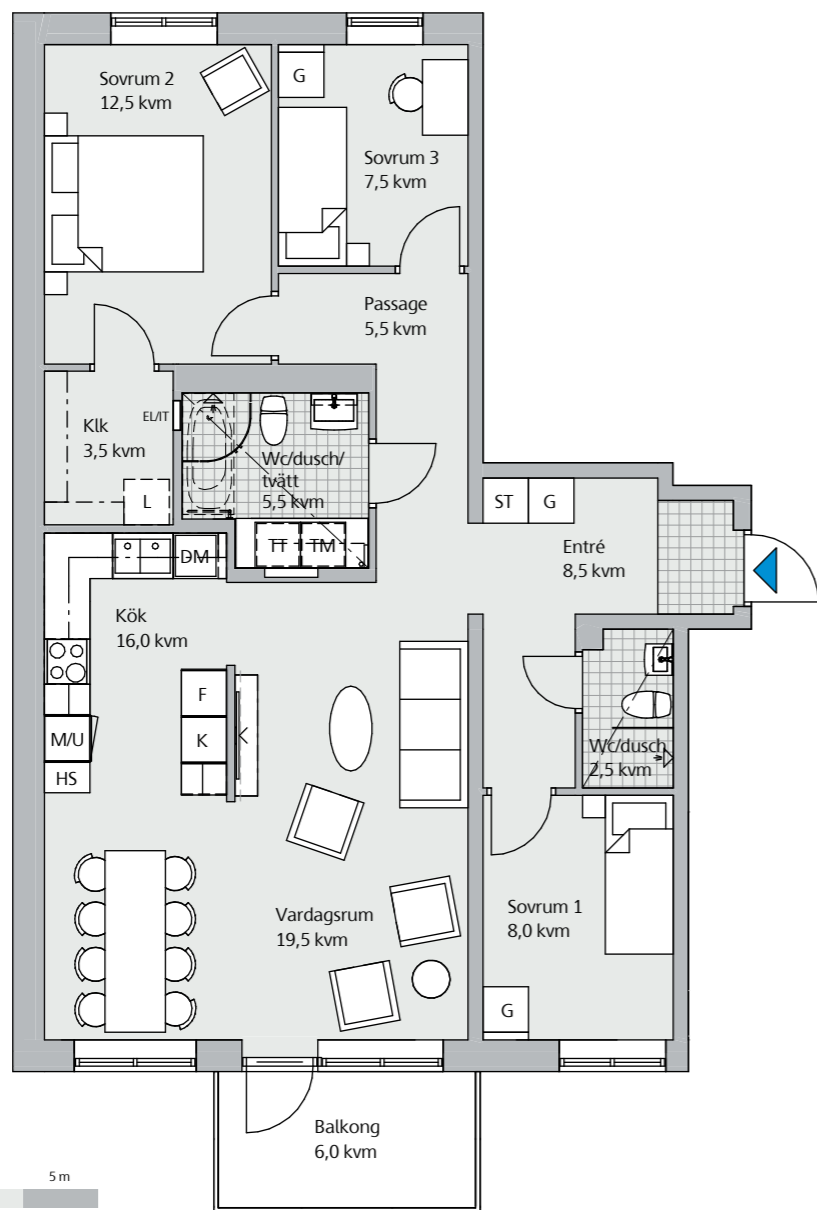
Teckenförklaring

- | | |
|-----------------|---|
| BG Brandglas | M/U Mikro och ugn i högskåp |
| DM Diskmaskin | SG Skjutdörrsgarderob |
| EL/TElcentral | ST Städskåp/städ i SG |
| F Frys | TM Tvättmaskin |
| G Garderob | TT Torktumlare |
| HS Högskåp | UM Ugn/mikro i högskåp |
| K Kyl | --- Förstärkt vägg |
| K/F Kyl/frys | - - - Sänkt takhöjd |
| Klk Klädkammare | - · - Väggskåp/klädstång |
| KM Kombimaskin | --- Badkar/handduktork är tillval enligt ritning (streckat) |
| L Linneskåp | |
| M Mikro | |



Med reservation för mindre ändringar

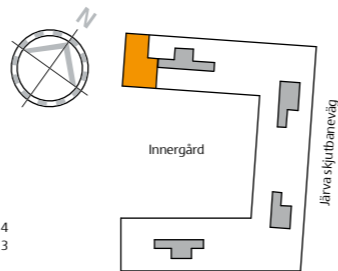
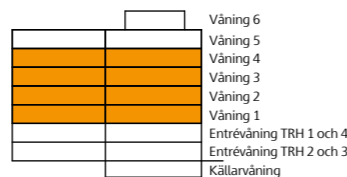
Våning 1-4, 4 rok, 95 kvm
Lägenhet 1-1104, 1-1204, 1-1304 och 1-1404



Generell takhöjd 2,50 m. Sänkt takhöjd 2,25 m

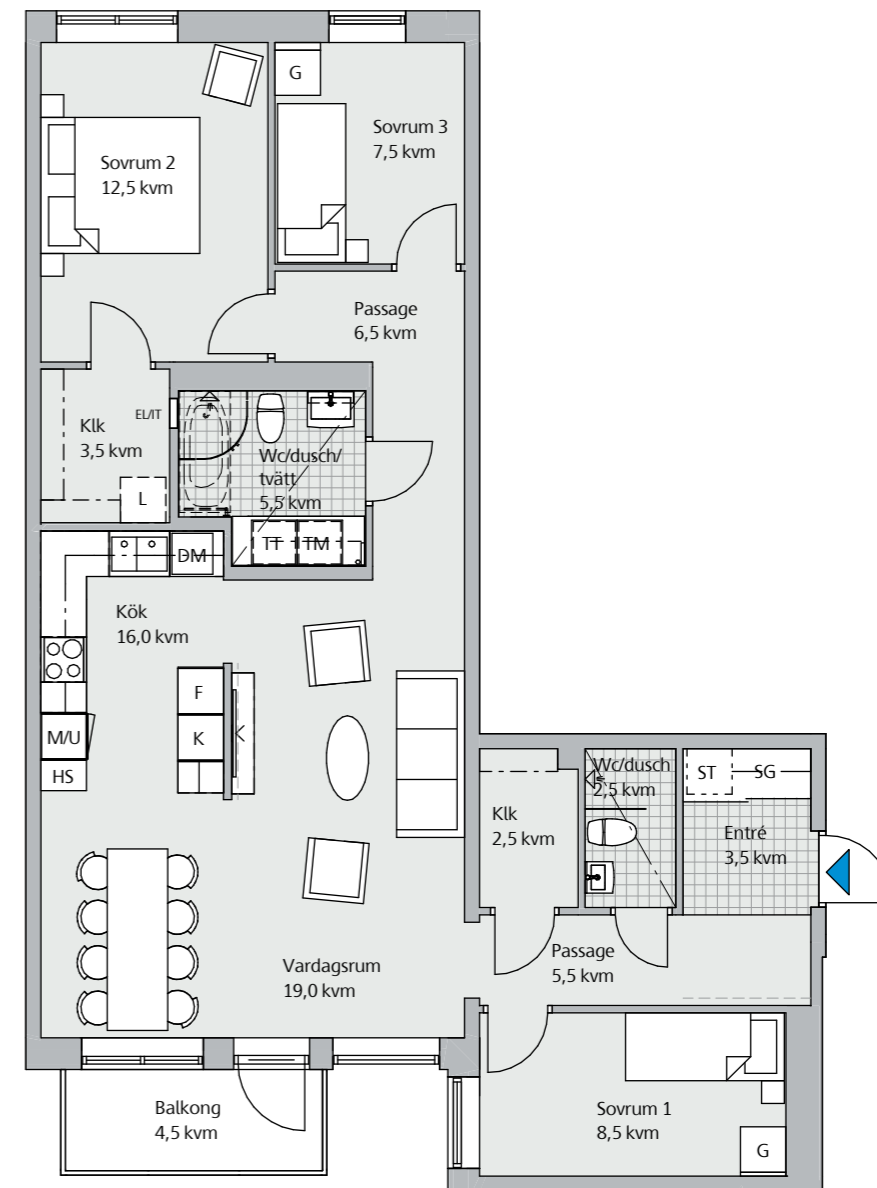
Teckenförklaring

- | | |
|-----------------|---|
| BG Brandglas | M/U Mikro och ugn i högskåp |
| DM Diskmaskin | SG Skjuddörrgarderob |
| EL/TElcentral | ST Städskåp/städ i SG |
| F Frys | TM Tvättmaskin |
| G Garderob | TT Torktumlare |
| HS Högskåp | UM Ugn/mikro i högskåp |
| K Kyl | |
| K/F Kyl/frys | --- Förstärkt vägg |
| Klk Klädkammare | - - - Sänkt takhöjd |
| KM Kombimaskin | --- Väggskap/klädstång |
| L Linneskåp | --- Badkar/handduktork är tillval enligt ritning (streckat) |
| M Mikro | |



Med reservation för mindre ändringar

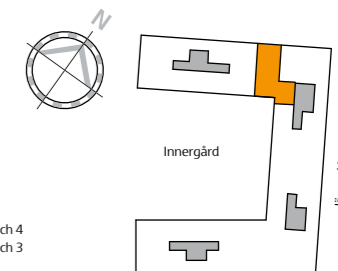
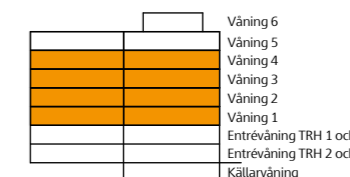
Våning 1-4, 4 rok, 98 kvm
Lägenhet 2-1104, 2-1204, 2-1304 och 2-1404



Generell takhöjd 2,50 m. Sänkt takhöjd 2,25 m

Teckenförklaring

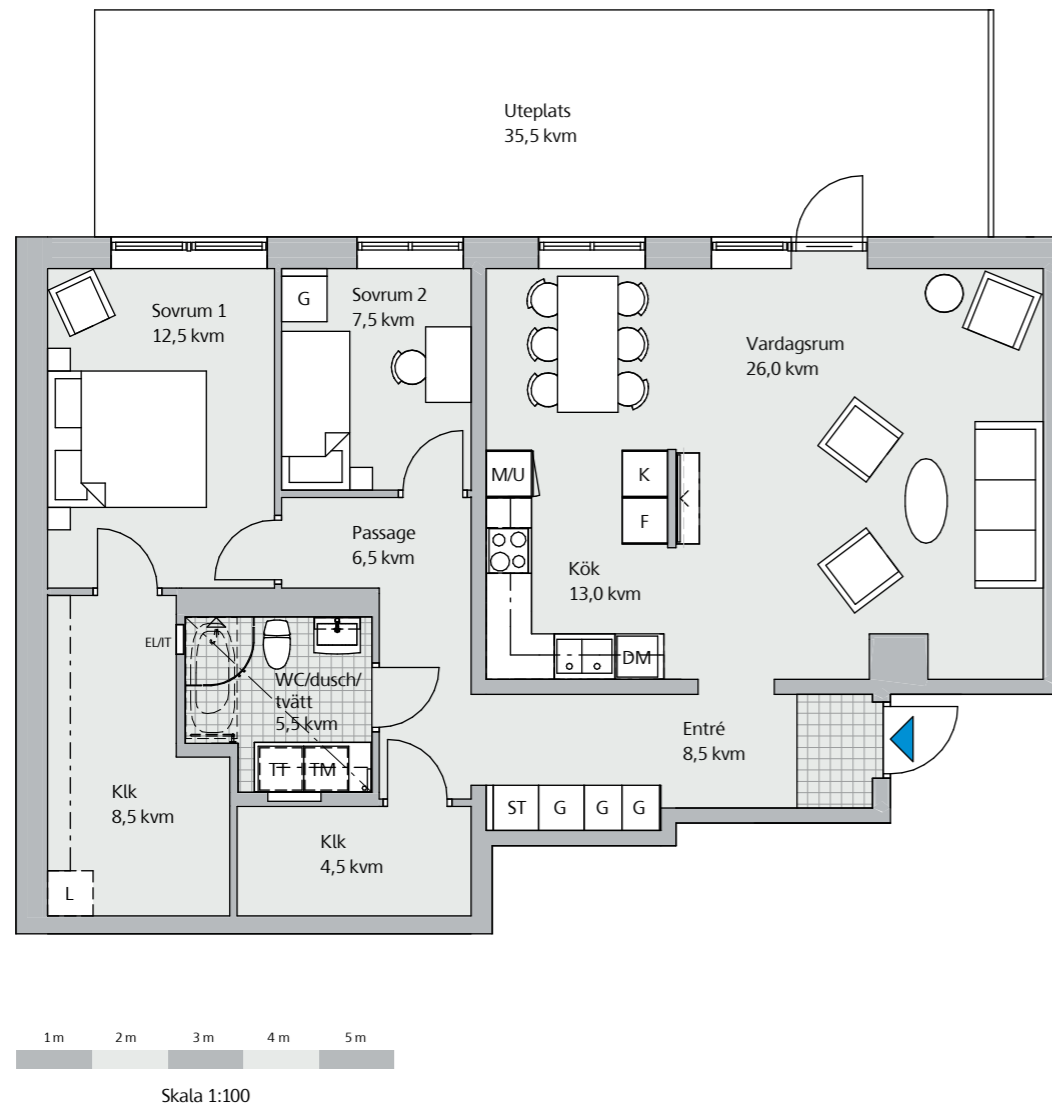
- | | |
|-----------------|---|
| BG Brandglas | M/U Mikro och ugn i högskåp |
| DM Diskmaskin | SG Skjuddörrgarderob |
| EL/TElcentral | ST Städskåp/städ i SG |
| F Frys | TM Tvättmaskin |
| G Garderob | TT Torktumlare |
| HS Högskåp | UM Ugn/mikro i högskåp |
| K Kyl | |
| K/F Kyl/frys | --- Förstärkt vägg |
| Klk Klädkammare | - - - Sänkt takhöjd |
| KM Kombimaskin | --- Väggskap/klädstång |
| L Linneskåp | --- Badkar/handduktork är tillval enligt ritning (streckat) |
| M Mikro | |



Med reservation för mindre ändringar

Entréväning, 3 rok, 98 kvm

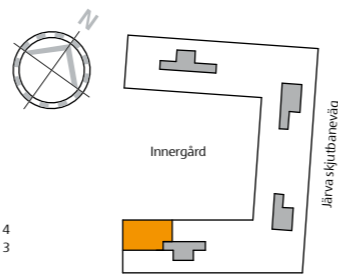
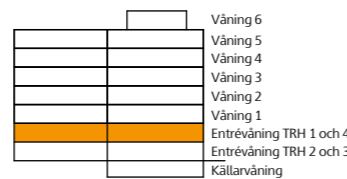
Lägenhet 4-1001



Generell takhöjd 2,50 m. Sänkt takhöjd 2,25 m

Teckenförklaring

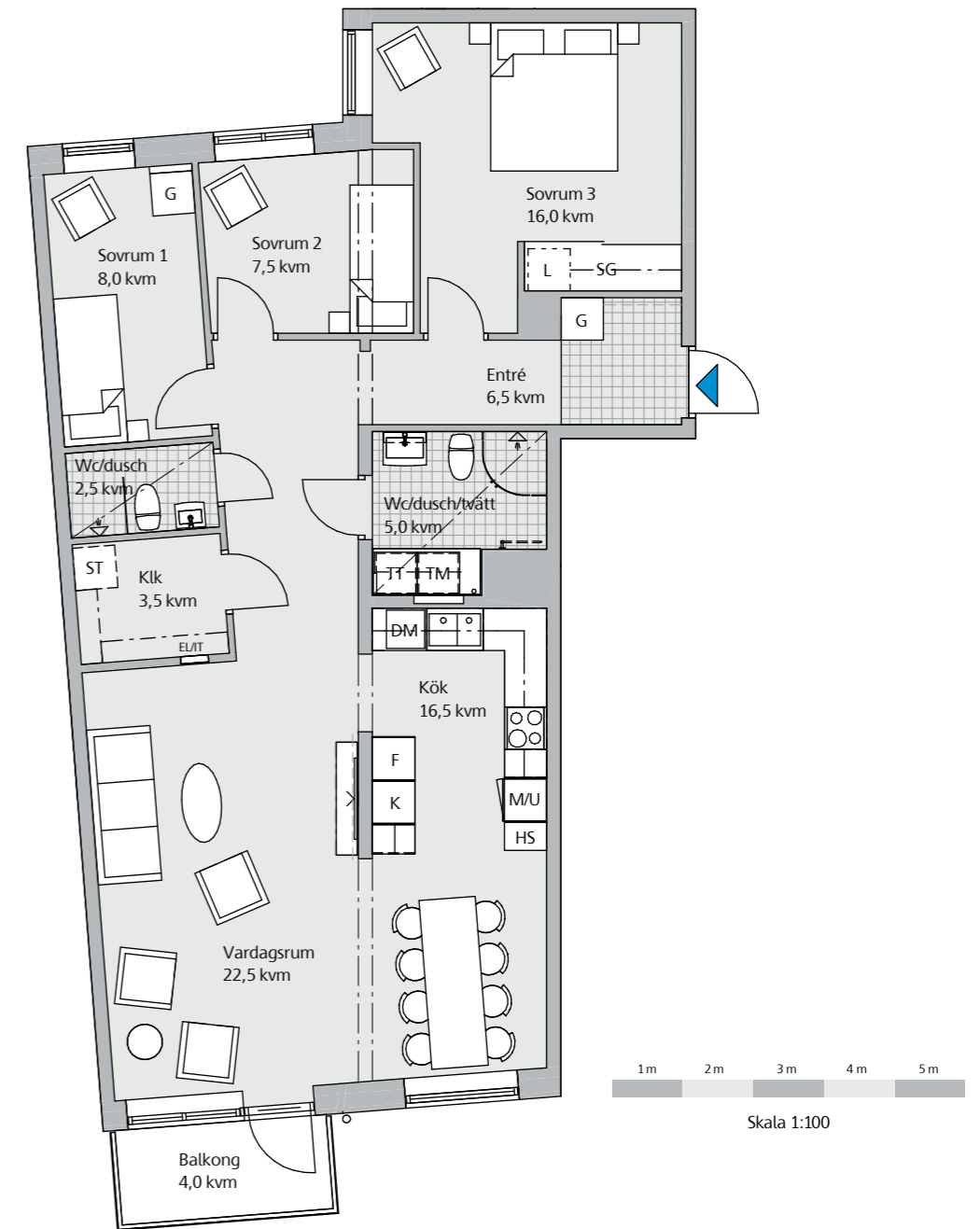
BG Brandglas	M/U Mikro och ugn i högskåp
DM Diskmaskin	SG Skjutdörrsgarderob
EL/IT Elcentral	ST Städskåp/städ i SG
F Frys	TM Tvättmaskin
G Garderob	TT Torktumlare
HS Högskåp	UM Ugn/mikro i högskåp
K Kyl	
K/F Kyl/frys	--- Förstärkt vägg
Klk Klädkammare	- - - Sänkt takhöjd
KM Kombimaskin	- · - Väggskåp/klädstång
L Linneskåp	Badkar/handduktork är tillval enligt ritning (streckat)
M Mikro	



Med reservation för mindre ändringar

Våning 1-4, 4 rok, 101,5 kvm

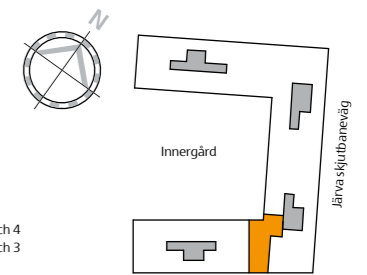
Lägenhet 3-1103, 3-1203, 3-1303 och 3-1403



Generell takhöjd 2,50 m. Sänkt takhöjd 2,25 m

Teckenförklaring

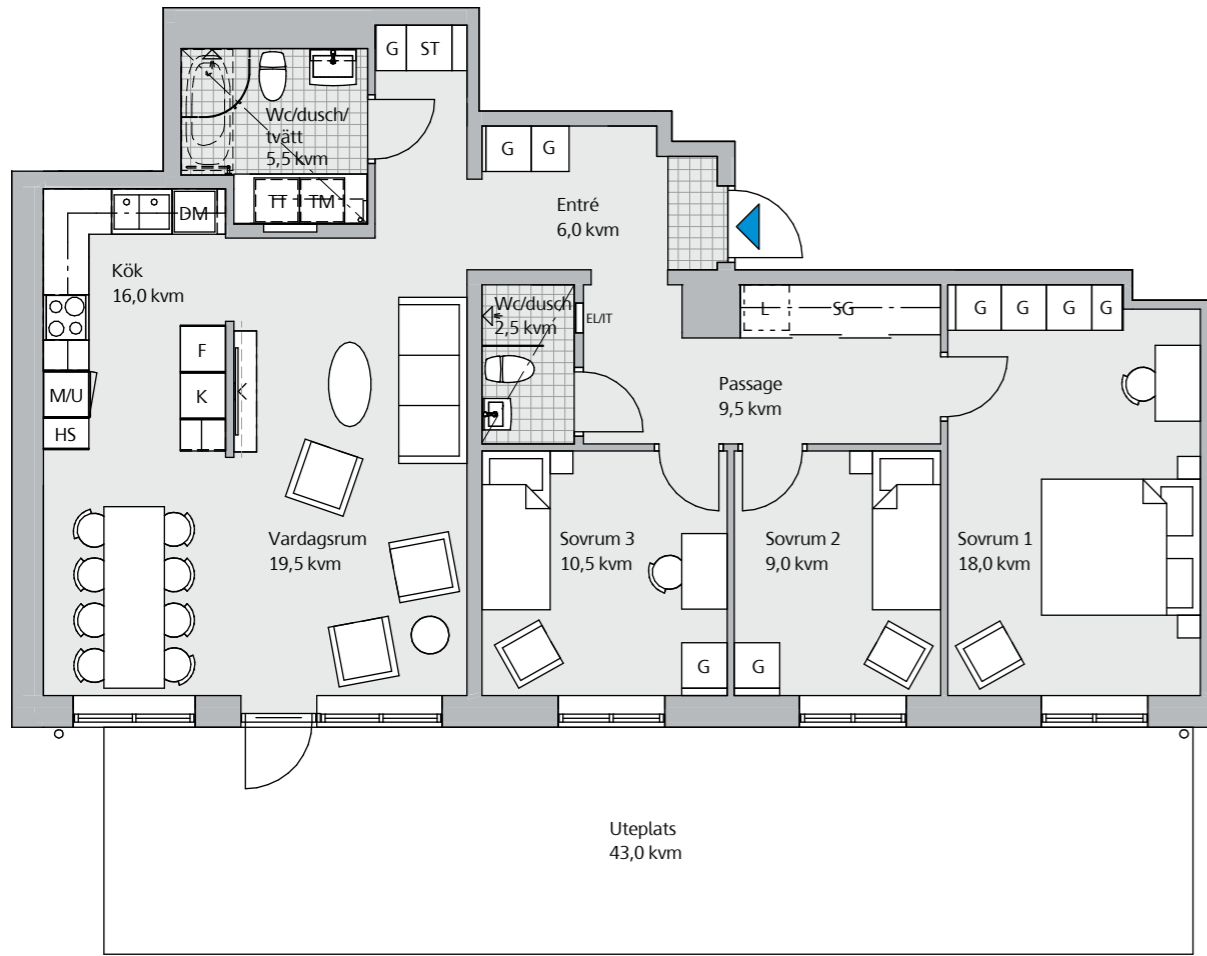
BG Brandglas	M/U Mikro och ugn i högskåp
DM Diskmaskin	SG Skjutdörrsgarderob
EL/IT Elcentral	ST Städskåp/städ i SG
F Frys	TM Tvättmaskin
G Garderob	TT Torktumlare
HS Högskåp	UM Ugn/mikro i högskåp
K Kyl	
K/F Kyl/frys	--- Förstärkt vägg
Klk Klädkammare	- - - Sänkt takhöjd
KM Kombimaskin	- · - Väggskåp/klädstång
L Linneskåp	Badkar/handduktork är tillval enligt ritning (streckat)
M Mikro	



Med reservation för mindre ändringar

Entréväning, 4 rok, 103,5 kvm

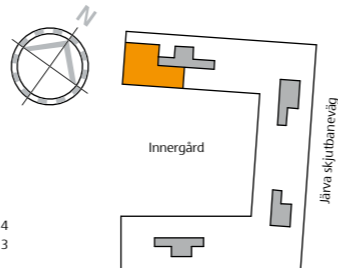
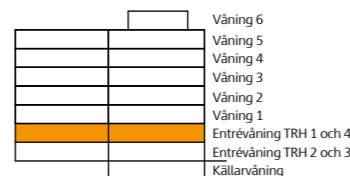
Lägenhet 1-1003



Generell takhöjd 2,50 m. Sänkt takhöjd 2,25 m

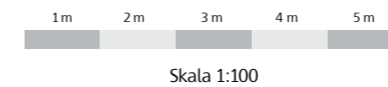
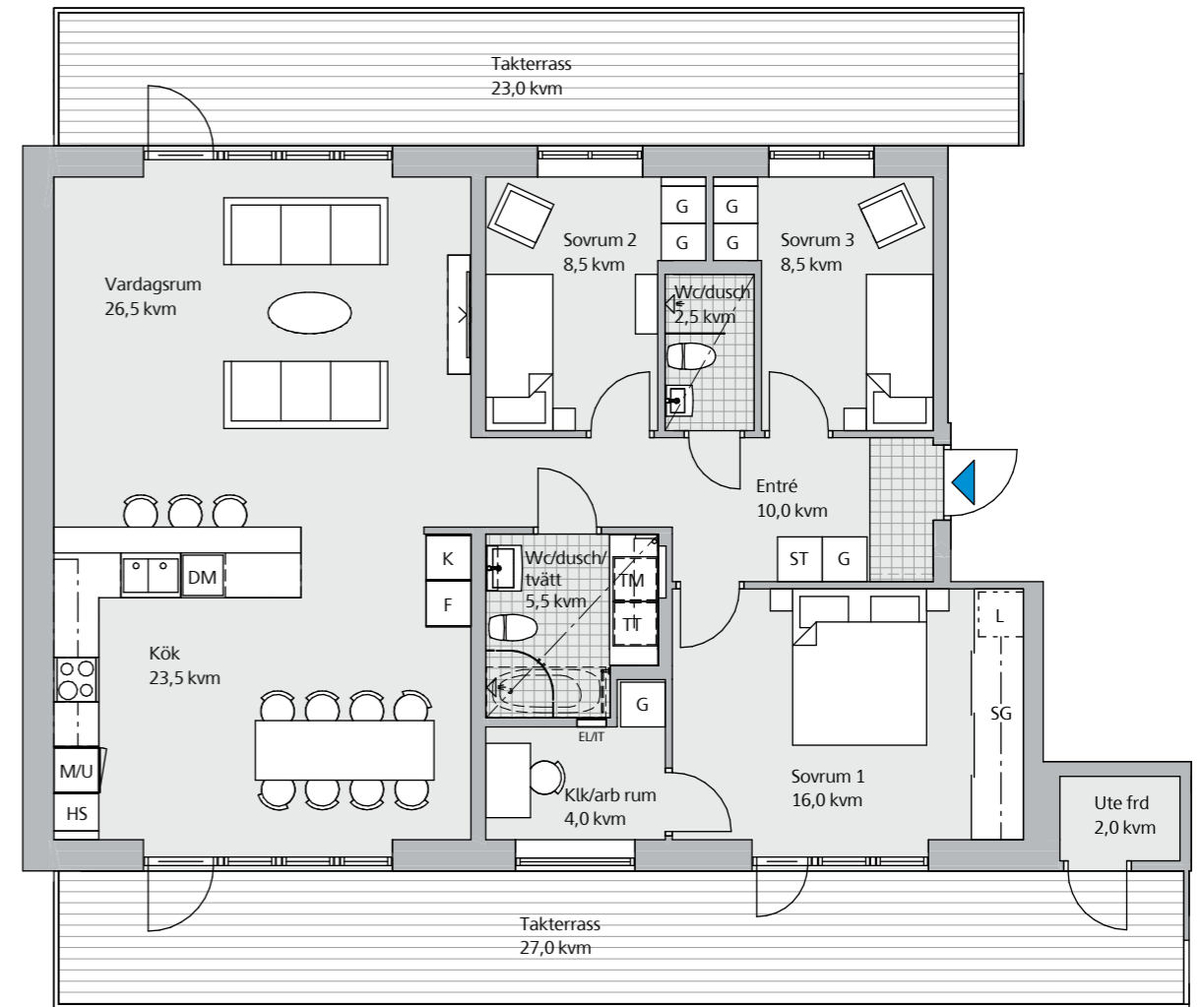
Teckenförklaring

- | | |
|-----------------|---|
| BG Brandglas | M/U Mikro och ugn i högskåp |
| DM Diskmaskin | SG Skjutdörrsgarderob |
| EL/TElcentral | ST Städskåp/städ i SG |
| F Frys | TM Tvättmaskin |
| G Garderob | TT Torktumlare |
| HS Högskåp | UM Ugn/mikro i högskåp |
| K Kyl | |
| K/F Kyl/frys | --- Förstärkt vägg |
| Klk Klädkammare | - - - Sänkt takhöjd |
| KM Kombimaskin | - · - Väggskap/klädstång |
| L Linneskåp | --- Badkar/handduktork är tillval enligt ritning (streckat) |
| M Mikro | |



Våning 5, 4 rok, 109 kvm

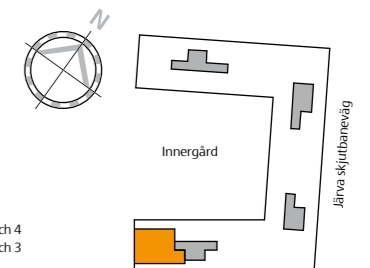
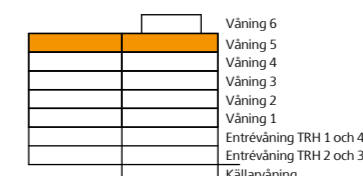
Lägenhet 4-1501



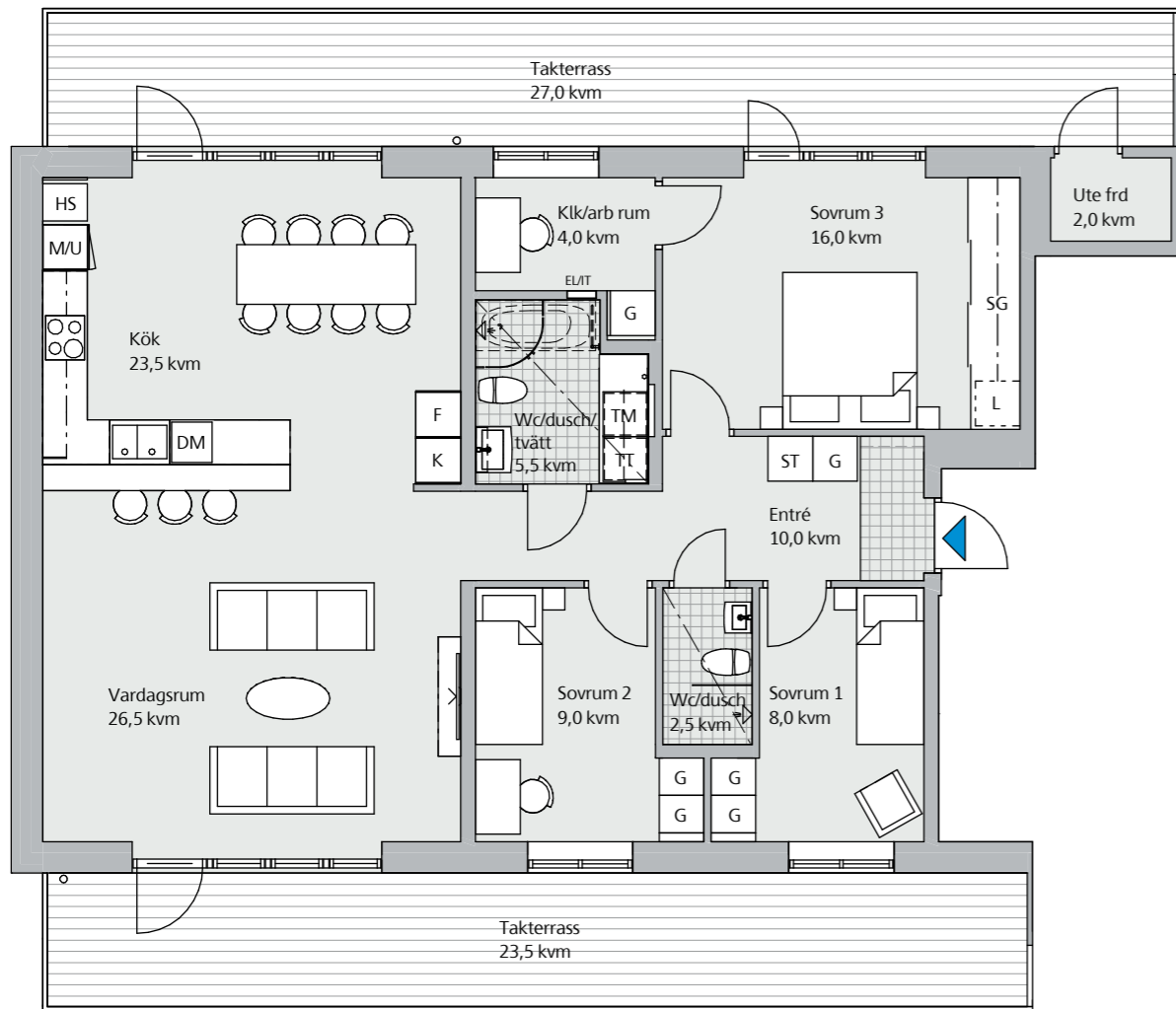
Generell takhöjd 2,40 m. Sänkt takhöjd 2,25 m

Teckenförklaring

- | | |
|-----------------|---|
| BG Brandglas | M/U Mikro och ugn i högskåp |
| DM Diskmaskin | SG Skjutdörrsgarderob |
| EL/TElcentral | ST Städskåp/städ i SG |
| F Frys | TM Tvättmaskin |
| G Garderob | TT Torktumlare |
| HS Högskåp | UM Ugn/mikro i högskåp |
| K Kyl | |
| K/F Kyl/frys | --- Förstärkt vägg |
| Klk Klädkammare | - - - Sänkt takhöjd |
| KM Kombimaskin | - · - Väggskap/klädstång |
| L Linneskåp | --- Badkar/handduktork är tillval enligt ritning (streckat) |
| M Mikro | |



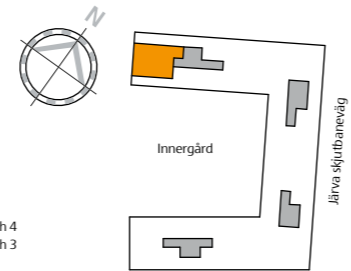
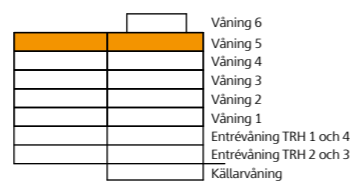
Våning 5, 4 rok, 109,5 kvm
Lägenhet 1-1503



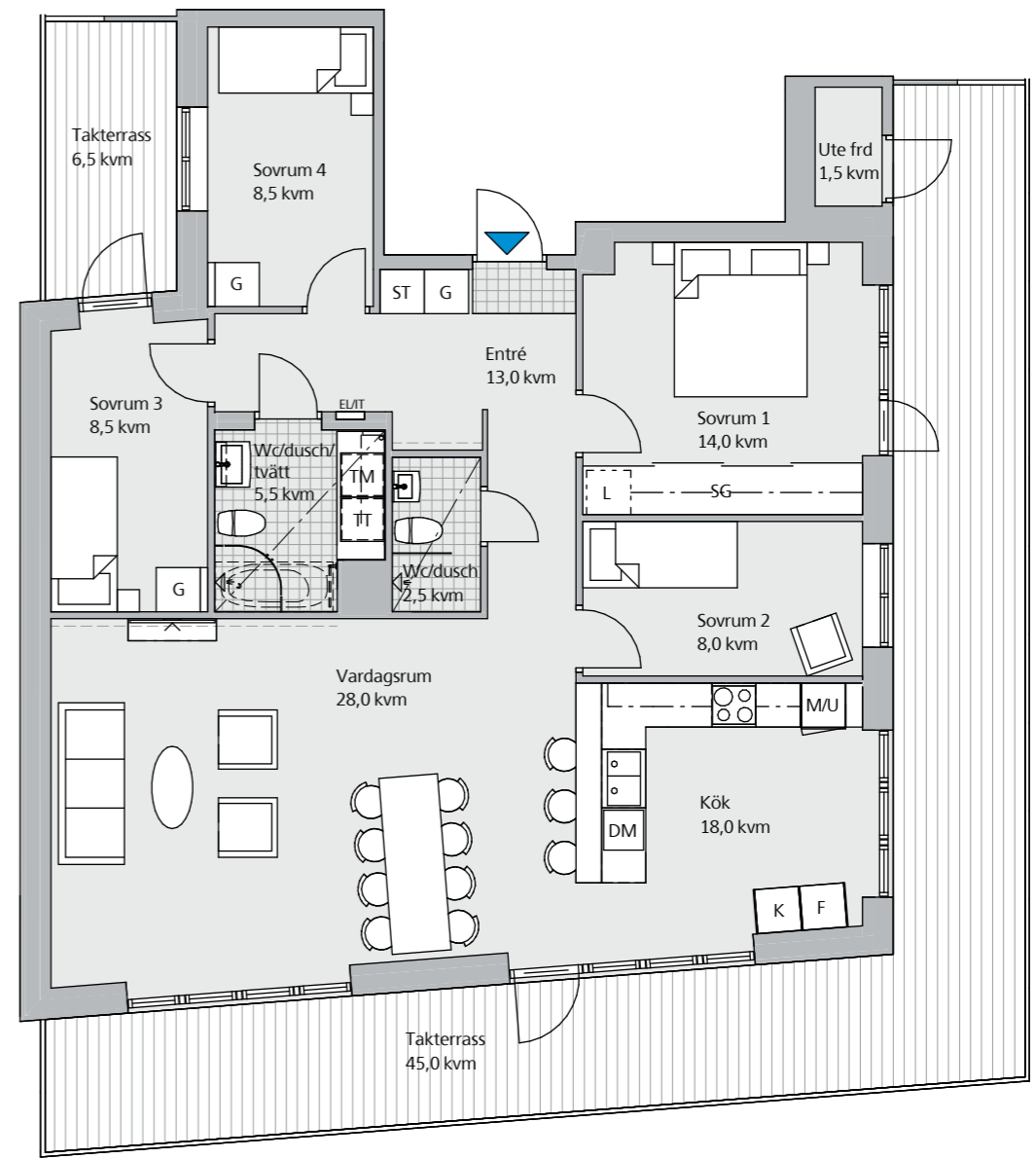
1m 2m 3m 4m 5m
Skala 1:100

Generell takhöjd 2,40 m. Sänkt takhöjd 2,25 m

- Teckenförklaring**
- BG Brandglas
 - DM Diskmaskin
 - EL/TElcentral
 - F Frys
 - G Garderob
 - HS Högsåp
 - K Kyl
 - K/F Kyl/frys
 - Klk Klädkammare
 - KM Kombimaskin
 - L Linneskåp
 - M Mikro
 - M/U Mikro och ugn i högsåp
 - SG Skjutdörrsgarderob
 - ST Ståpskåp/städ i SG
 - TM Tvättmaskin
 - TT Torktumlare
 - UM Ugn/mikro i högsåp
 - Förstärkt vägg
 - - - Sänkt takhöjd
 - - - Väggsåp/klädstång
 - Badkar/handduktork är tillval enligt ritning (streckat)



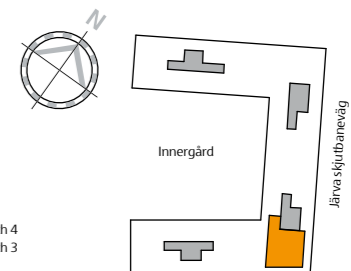
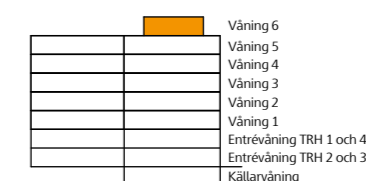
Våning 6, 5 rok, 110 kvm
Lägenhet 3-1601



1m 2m 3m 4m 5m
Skala 1:100

Generell takhöjd 2,40 m. Sänkt takhöjd 2,25 m

- Teckenförklaring**
- BG Brandglas
 - DM Diskmaskin
 - EL/TElcentral
 - F Frys
 - G Garderob
 - HS Högsåp
 - K Kyl
 - K/F Kyl/frys
 - Klk Klädkammare
 - KM Kombimaskin
 - L Linneskåp
 - M Mikro
 - M/U Mikro och ugn i högsåp
 - SG Skjutdörrsgarderob
 - ST Ståpskåp/städ i SG
 - TM Tvättmaskin
 - TT Torktumlare
 - UM Ugn/mikro i högsåp
 - Förstärkt vägg
 - - - Sänkt takhöjd
 - - - Väggsåp/klädstång
 - Badkar/handduktork är tillval enligt ritning (streckat)



Entréväning, 5 rok, 111,5 kvm

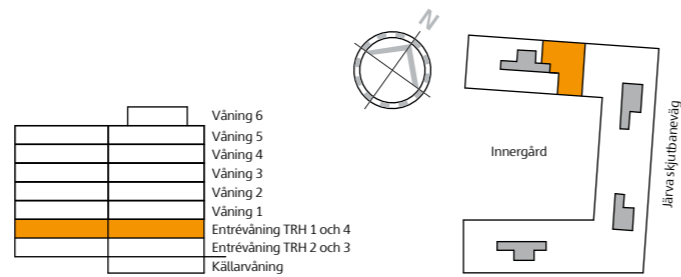
Lägenhet 1-1001



Generell takhöjd 2,50 m. Sänkt takhöjd 2,25 m

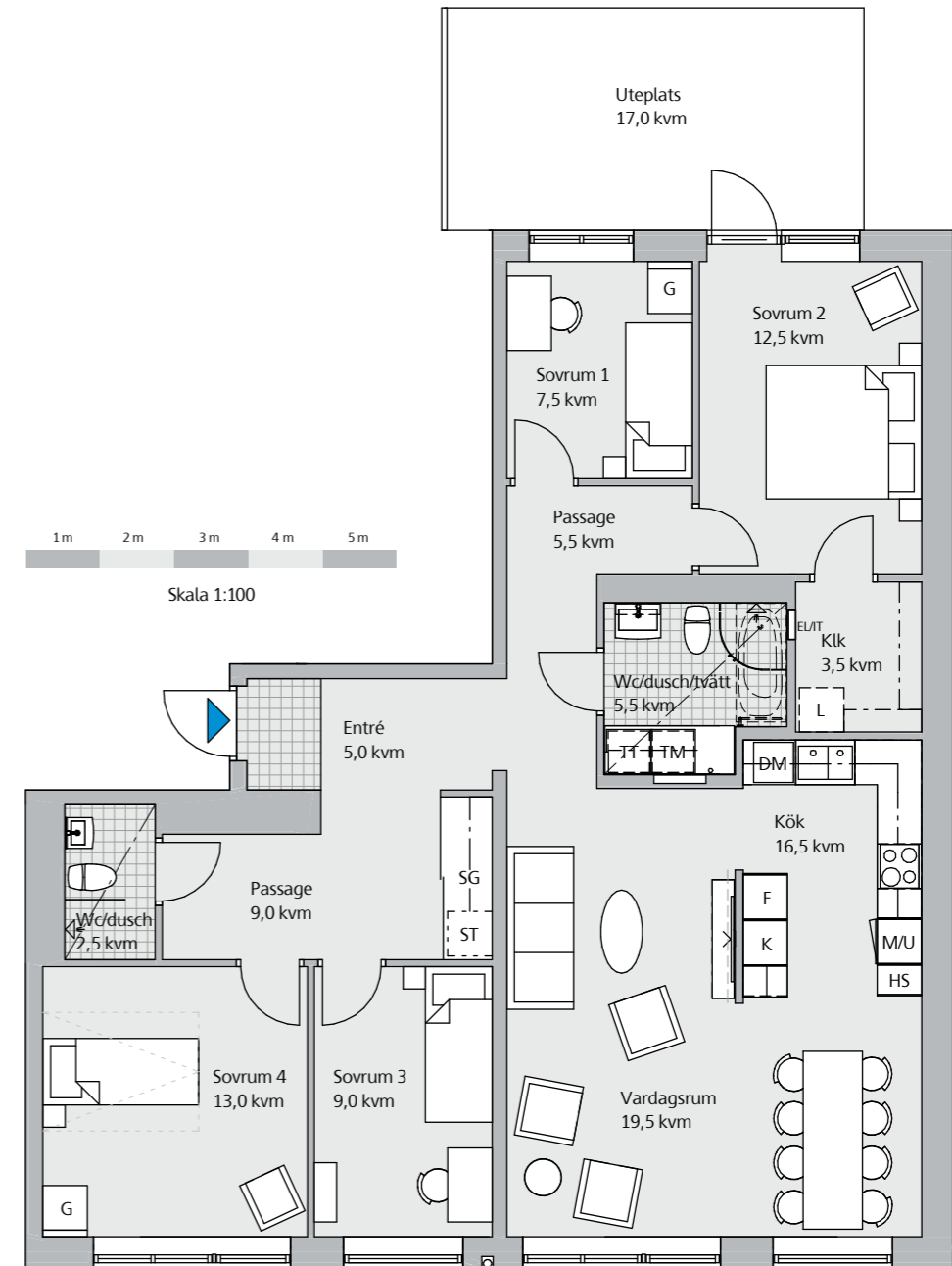
Teckenförklaring

- | | |
|-----------------|--|
| BG Brandglas | M/U Mikro och ugn i högskåp |
| DM Diskmaskin | SG Skjutdörrsgarderob |
| EL/IT Elcentral | ST Städsåp/städ i SG |
| F Frys | TM Tvättmaskin |
| G Garderob | TT Torktumlare |
| HS Högskåp | UM Ugn/mikro i högskåp |
| K Kyl | |
| K/F Kyl/frys | --- Förstärkt vägg |
| KlK Klädkammare | - - - Sänkt takhöjd |
| KM Kombimaskin | --- Väggsåp/klädstång |
| L Linneskåp | --- Badkar/handdukstork är tillval enligt ritning (streckat) |
| M Mikro | |



Entréväning, 5 rok, 114,5 kvm

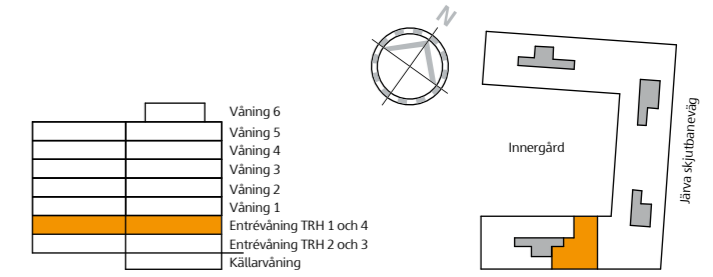
Lägenhet 4-1003



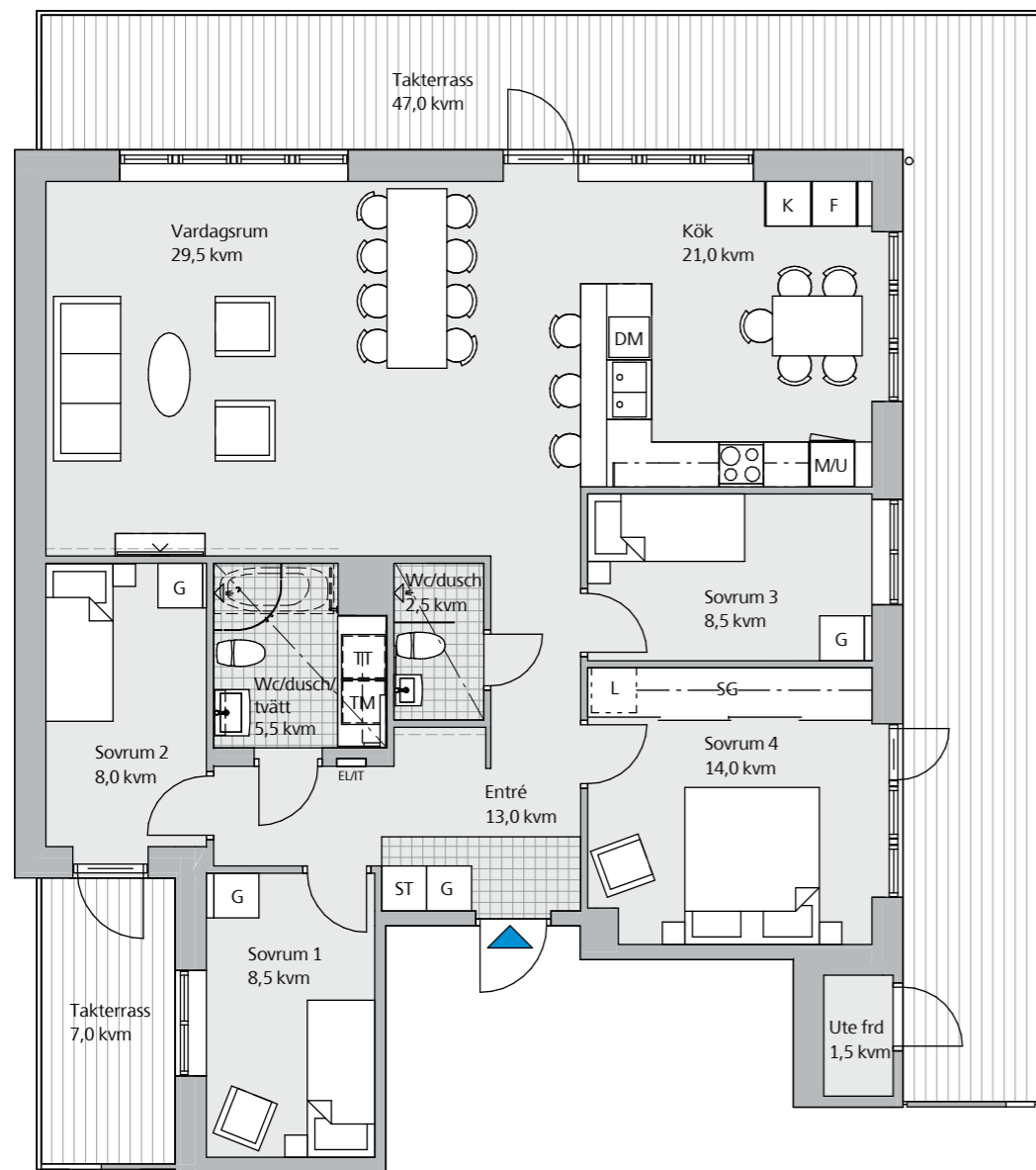
Generell takhöjd 2,50 m. Sänkt takhöjd 2,25 m

Teckenförklaring

- | | |
|-----------------|--|
| BG Brandglas | M/U Mikro och ugn i högskåp |
| DM Diskmaskin | SG Skjutdörrsgarderob |
| EL/IT Elcentral | ST Städsåp/städ i SG |
| F Frys | TM Tvättmaskin |
| G Garderob | TT Torktumlare |
| HS Högskåp | UM Ugn/mikro i högskåp |
| K Kyl | |
| K/F Kyl/frys | --- Förstärkt vägg |
| KlK Klädkammare | - - - Sänkt takhöjd |
| KM Kombimaskin | --- Väggsåp/klädstång |
| L Linneskåp | --- Badkar/handdukstork är tillval enligt ritning (streckat) |
| M Mikro | |



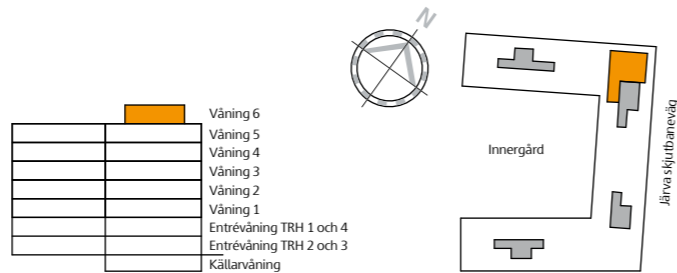
Våning 6, 5 rok, 115,5 kvm
Lägenhet 2-1602



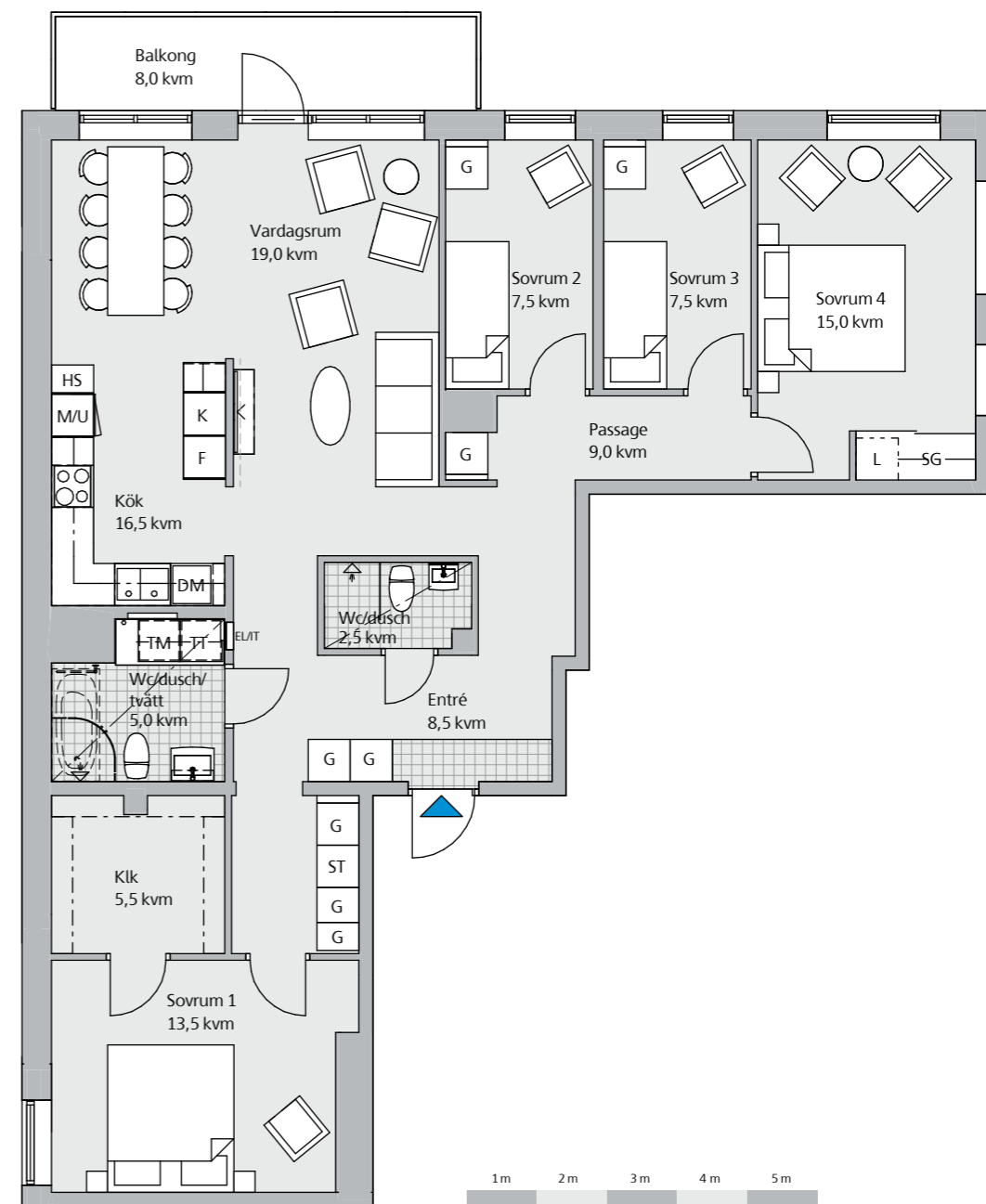
Generell takhöjd 2,40 m. Sänkt takhöjd 2,25 m

Teckenförklaring

- | | |
|-----------------|---|
| BG Brandglas | M/U Mikro och ugn i högskåp |
| DM Diskmaskin | SG Skjutdörrgarderob |
| EL/TElcentral | ST Städskåp/städ i SG |
| F Frys | TM Tvättmaskin |
| G Garderob | TT Torktumlare |
| HS Högskåp | UM Ugn/mikro i högskåp |
| K Kyl | |
| K/F Kyl/frys | --- Förstärkt vägg |
| Klk Klädkammare | - - - Sänkt takhöjd |
| KM Kombimaskin | --- Väggskap/klädstång |
| L Linneskåp | --- Badkar/handduktork är tillval enligt ritning (streckat) |
| M Mikro | |



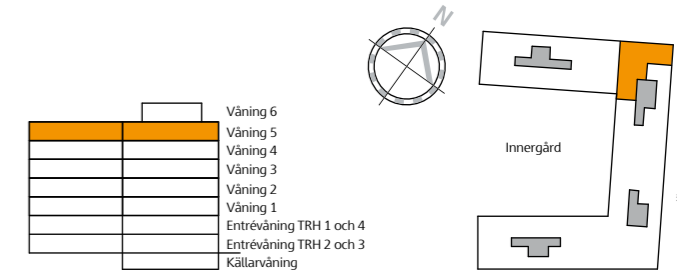
Våning 5, 5 rok, 119 kvm
Lägenhet 2-1504



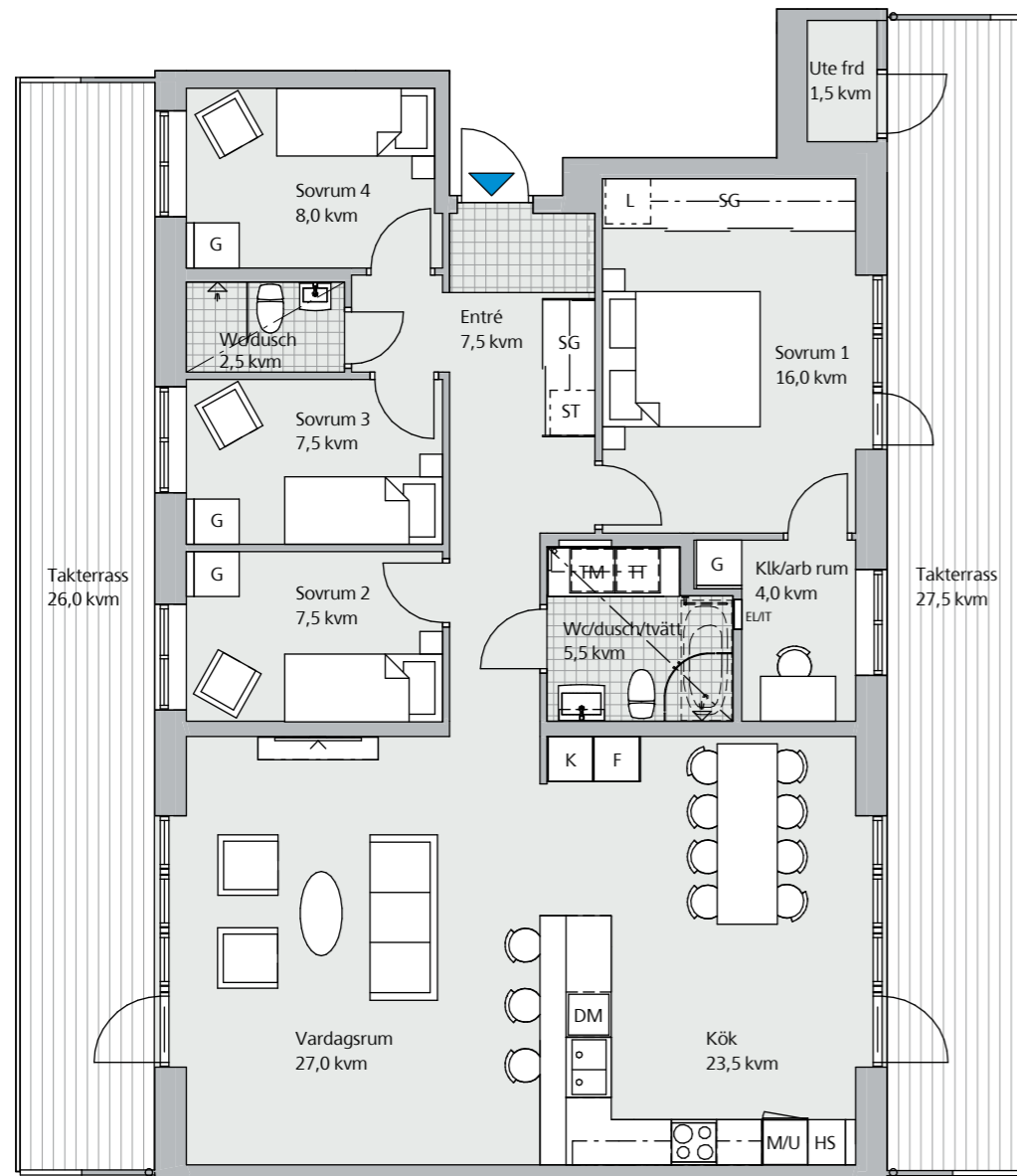
Generell takhöjd 2,50 m. Sänkt takhöjd 2,25 m

Teckenförklaring

- | | |
|-----------------|---|
| BG Brandglas | M/U Mikro och ugn i högskåp |
| DM Diskmaskin | SG Skjutdörrgarderob |
| EL/TElcentral | ST Städskåp/städ i SG |
| F Frys | TM Tvättmaskin |
| G Garderob | TT Torktumlare |
| HS Högskåp | UM Ugn/mikro i högskåp |
| K Kyl | |
| K/F Kyl/frys | --- Förstärkt vägg |
| Klk Klädkammare | - - - Sänkt takhöjd |
| KM Kombimaskin | --- Väggskap/klädstång |
| L Linneskåp | --- Badkar/handduktork är tillval enligt ritning (streckat) |
| M Mikro | |



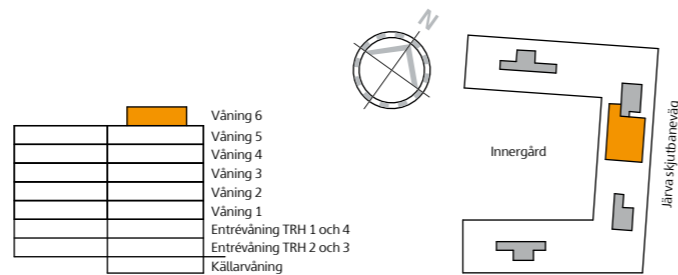
Våning 6, 5 rok, 120 kvm
Lägenhet 2-1601



Generell takhöjd 2,40 m. Sänkt takhöjd 2,25 m

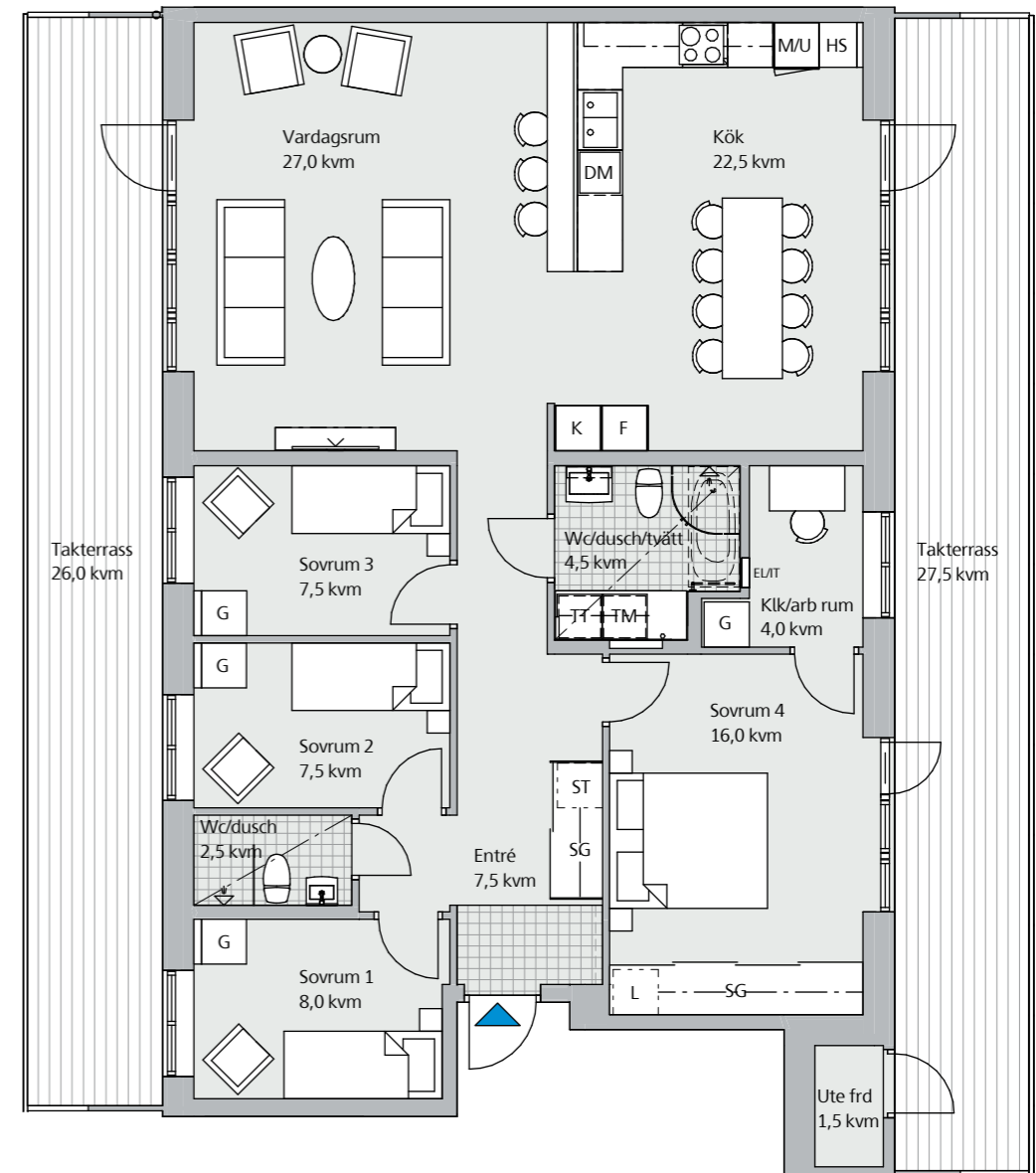
Teckenförklaring

BG Brandglas	M/U Mikro och ugn i högskåp
DM Diskmaskin	SG Skjutdörrsgarderob
EL/TElcentral	ST Städskåp/städ i SG
F Frys	TM Tvättmaskin
G Garderob	TT Torktumlare
HS Högskåp	UM Ugn/mikro i högskåp
K Kyl	--- Förstärkt vägg
K/F Kyl/frys	- - - Sänkt takhöjd
Klk Klädkammare	- · - Väggskap/klädstång
KM Kombimaskin	--- Badkar/handduktork är tillval enligt ritning (streckat)
L Linneskåp	
M Mikro	



Med reservation för mindre ändringar

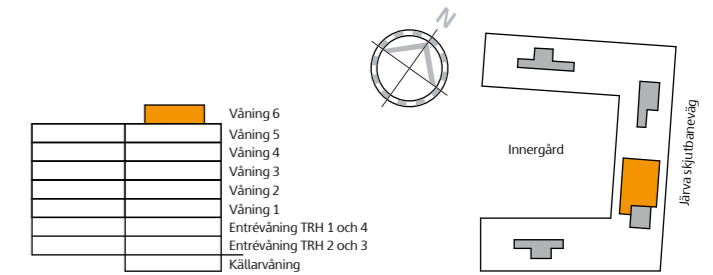
Våning 6, 5 rok, 120,5 kvm
Lägenhet 3-1602



Generell takhöjd 2,40 m. Sänkt takhöjd 2,25 m

Teckenförklaring

BG Brandglas	M/U Mikro och ugn i högskåp
DM Diskmaskin	SG Skjutdörrsgarderob
EL/TElcentral	ST Städskåp/städ i SG
F Frys	TM Tvättmaskin
G Garderob	TT Torktumlare
HS Högskåp	UM Ugn/mikro i högskåp
K Kyl	--- Förstärkt vägg
K/F Kyl/frys	- - - Sänkt takhöjd
Klk Klädkammare	- · - Väggskap/klädstång
KM Kombimaskin	--- Badkar/handduktork är tillval enligt ritning (streckat)
L Linneskåp	
M Mikro	



Med reservation för mindre ändringar

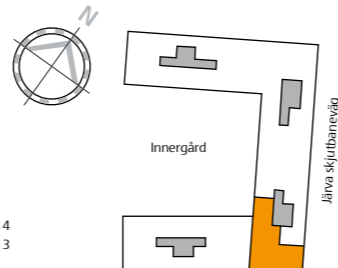
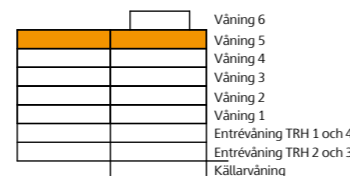
Våning 5, 5 rok, 122,5 kvm
Lägenhet 3-1502



Generell takhöjd 2,50 m. Sänkt takhöjd 2,25 m

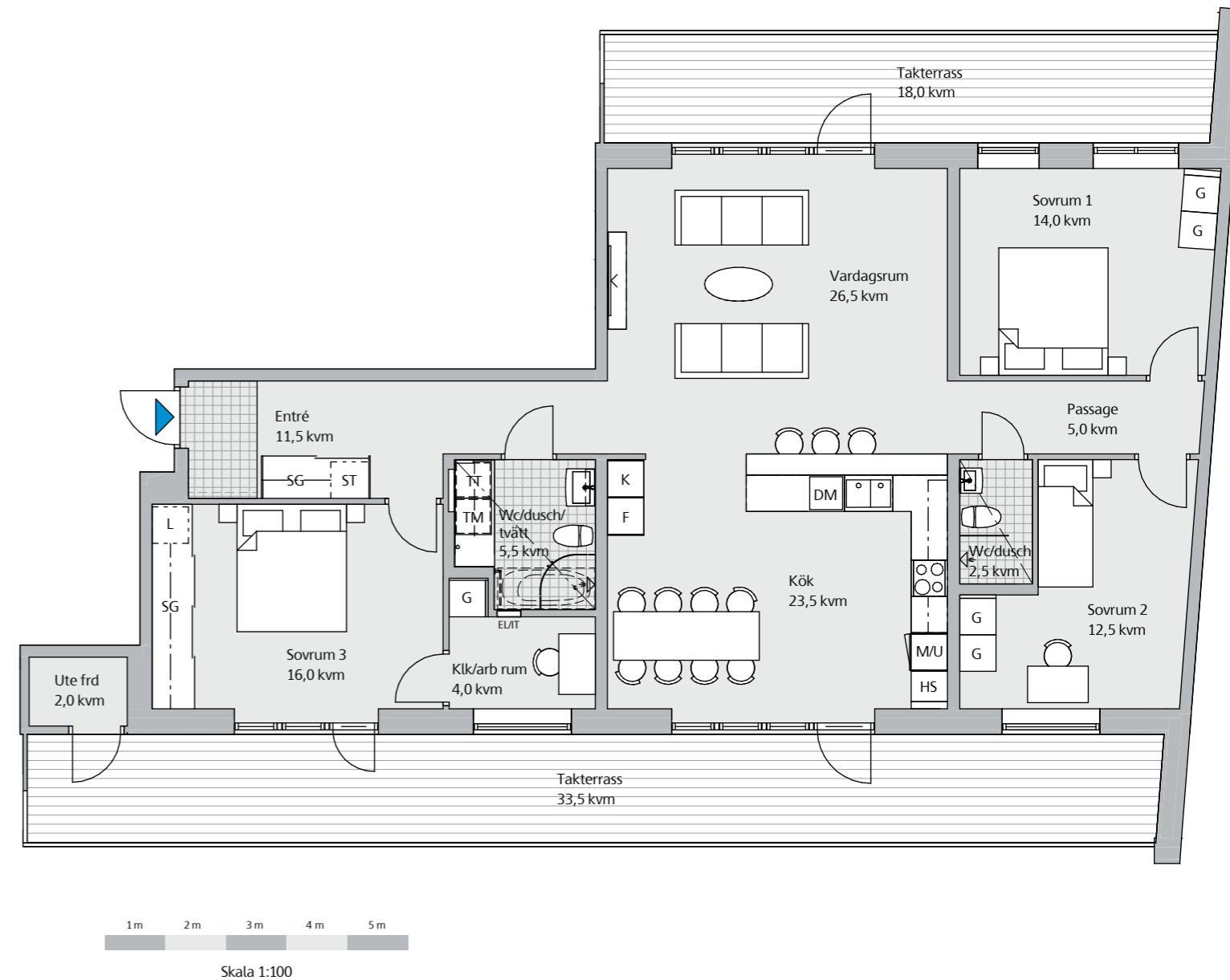
Teckenförklaring

- | | |
|-----------------|---|
| BG Brandglas | M/U Mikro och ugn i högskåp |
| DM Diskmaskin | SG Skjutförsgarderob |
| EL/TEcentral | ST Städskåp/städ i SG |
| F Frys | TM Tvättmaskin |
| G Garderob | TT Torktumlare |
| HS Högskåp | UM Ugn/mikro i högskåp |
| K Kyl | --- Förstärkt vägg |
| K/F Kyl/frys | - - - Sänkt takhöjd |
| Klk Klädkammare | - · - Väggskåp/klädstång |
| KM Kombimaskin | --- Badkar/handduktork är tillval enligt ritning (streckat) |
| L Linneskåp | |
| M Mikro | |



Med reservation för mindre ändringar

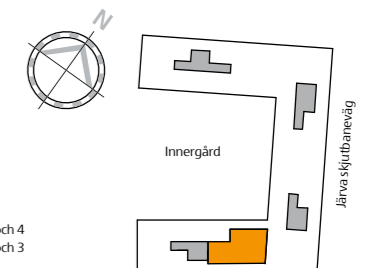
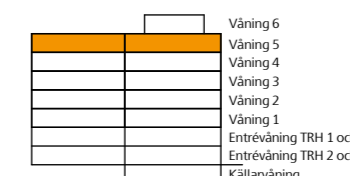
Våning 5, 4 rok, 126 kvm
Lägenhet 4-1503



Generell takhöjd 2,40 m. Sänkt takhöjd 2,25 m

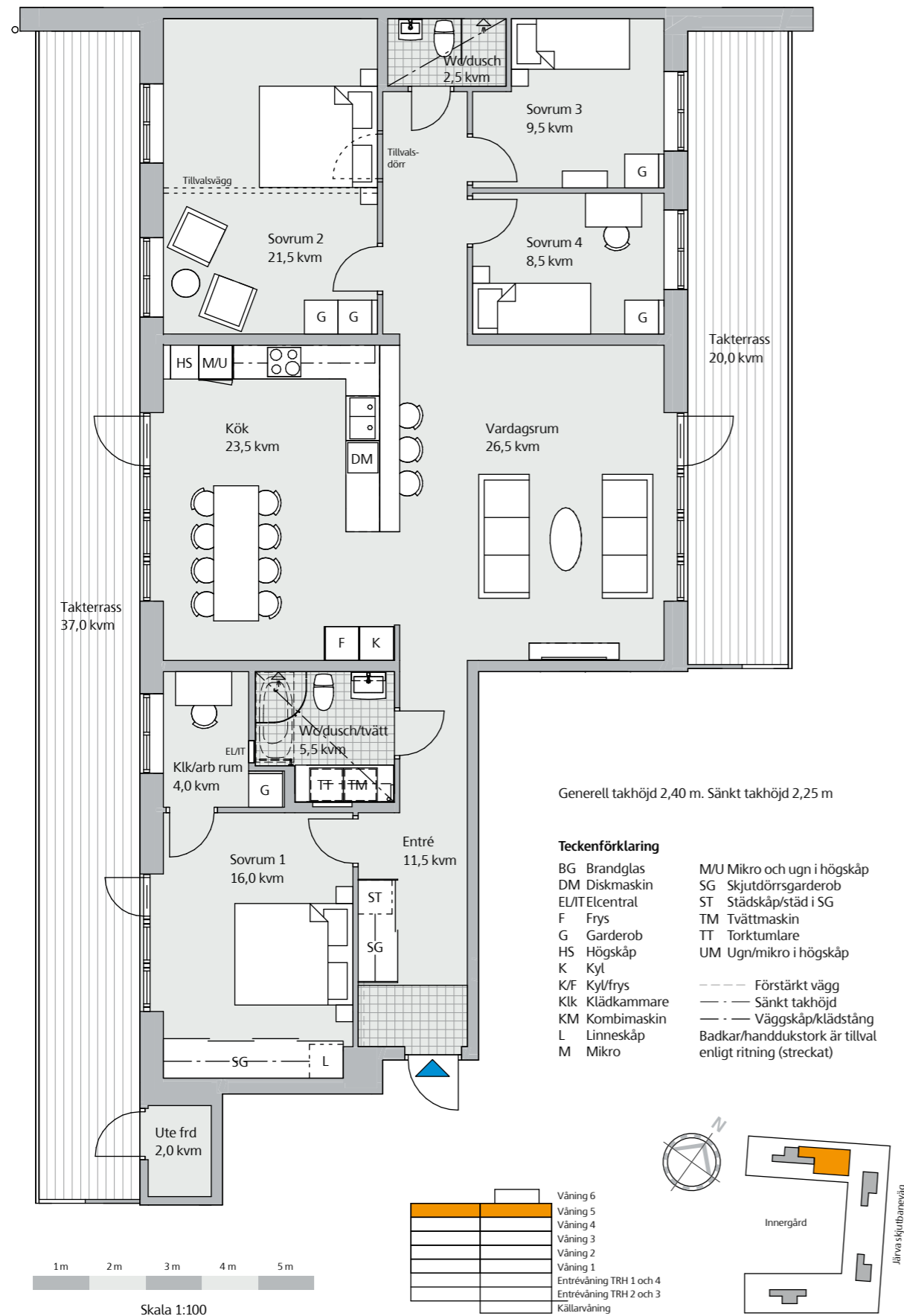
Teckenförklaring

- | | |
|-----------------|---|
| BG Brandglas | M/U Mikro och ugn i högskåp |
| DM Diskmaskin | SG Skjutförsgarderob |
| EL/TEcentral | ST Städskåp/städ i SG |
| F Frys | TM Tvättmaskin |
| G Garderob | TT Torktumlare |
| HS Högskåp | UM Ugn/mikro i högskåp |
| K Kyl | --- Förstärkt vägg |
| K/F Kyl/frys | - - - Sänkt takhöjd |
| Klk Klädkammare | - · - Väggskåp/klädstång |
| KM Kombimaskin | --- Badkar/handduktork är tillval enligt ritning (streckat) |
| L Linneskåp | |
| M Mikro | |



Med reservation för mindre ändringar

Våning 5, 5-6 rok, 140,5 kvm
Lägenhet 1-1501



En tryggare affär för dig

Försäkringen Skanska GodAffär

Skanska GodAffär är ett skräddarsytt trygghetspaket för dig som köper ett hem från oss. Det innebär bland annat att du får en försäkring som hjälper dig om du får svårt att sälja din gamla bostad och står med dubbla boendekostnader. Försäkringen gäller för alla som är angivna som köpare i förhandsavtalet, upplåtelseavtalet, överlåtelseavtalet, entreprenadkontraktet eller köpekontraktet. Maxersättning vid dubbla boendekostnader är 10 000 kr per månad och försäkringen gäller för ditt nya hem upp till 12 månader från tillträde.

Förutom försäkringen ger dig Skanska GodAffär möjlighet att mot en mindre kostnad skjuta upp tillträdet av den nya bostaden i upp till tre månader

Dessutom har du som tecknat ett förhandsavtal för en bostadsrätt en extra trygghet om du skulle bli sjuk eller arbetslös i 3 månader. Det innebär att du aldrig riskerar att förlora mer än ditt förskott på 2,5 procent av din insats, samt kostnaden för eventuella tillval om du inte kan fullfölja köpet på grund av sjukdom eller arbetslöshet. Mer information och villkor hittar du på vår hemsida skanska.se/godaffar.

Kvalitetsmärkningen Trygg BRF

Skanska, och ett flertal andra stora bostadsaktörer, står bakom kvalitetsmärkningen **Trygg BRF**.

Trygg BRF främjar en sundare och mer transparent bostadsmarknad, och märkningen innebär att du som bostadsköpare ska ha möjlighet att jämföra ekonomiska åtaganden och förutsättningar mellan olika bostadsrättsföreningar – och veta att du gör ett riktigt tryggt köp utan överraskningar.

Genom att ge insyn i bostadsrättsföreningars ekonomi, nyckeltal och tydliga avtal så gynnar Trygg BRF dig som bostadsköpare men också seriösa bostadsproducenter, kreditgivare och samhället. Läs mer på tryggbostadsrattsmarknad.se



Så här går det till att köpa nybyggt

Vi vet att det kan kännas som en lång resa från obruten mark till ett färdigt hem men vårt mål är att vägen dit ska bli så trygg som möjligt.

Här kan du läsa om hur det går till steg för steg. Mer information hittar du på vår hemsida. Det ska vara enkelt att flytta till ett nytt hem.



1. Intresseanmälan

Hittar du en lägenhet som är intressant så kan du lämna in en intresseanmälan vid någon av våra visningar eller på hemsidan.



2. Personligt möte

Boka ett personligt möte och gå igenom all information med oss i lugn och ro.



3. Skriva avtal

När du har bestämt dig skriver du på ett förhandsavtal och betalar ett förskott.



4. Välja inredning

En av de stora fördelarna med att köpa nybyggt är att du får välja inredning, vitvaror och annat som gör att hemmet passar just dig.



5. Huset byggs

Under byggtiden ordnar vi visningar och möten där du bland annat får träffa dina nya grannar.



6. Besiktning och inflyttning

När lägenheten är färdig gör vi en gemensam slutbesiktning. Sedan är det äntligen dags att flytta in!

Rums- och byggnadsbeskrivning

Materialval				
Rum	Golv	Väggar	Tak	Inredning
Entré	Parkett	Målat vitt	Målat vitt	Skåpsinredning enligt ritning
Kök	Parkett	Målat vitt	Målat vitt	Skåpsinredning enligt ritning Utrustning enligt nedan
Vardagsrum	Parkett	Målat vitt	Målat vitt	
Sovrum	Parkett	Målat vitt	Målat vitt	Skåpsinredning enligt ritning
Wc/dusch/tvätt	Klinker	Kakel	Målat vitt	Utrustning enligt nedan
Extra wc/dusch	Klinker	Kakel	Målat vitt	Utrustning enligt nedan
Klädkammare	Parkett	Målat vitt	Målat vitt	Hylla med stång
Uteplats	Betongplattor	Fasad		Belysningsarmatur. Avskärmade skärmar.
Balkong	Betong	Fasad		Pinnräcke, plåt eller liknande. Avskärmade skärmar
Terrass	Betong/trärall	Fasad		Pinnräcke. Belysningsarmatur. Avskärmade skärmar

Allmänna utrymmen				
Rum	Golv	Väggar	Tak	Inredning
Trapphus	Betong/terrazzo	Målat	Målat	Fastighetsregister, postfack. Vid respektive lägenhet sätts en tidningshållare
Förråd	Betong	Målat eller nätväggar		
Barnvagn- rullstolsförråd	Betong	Målat eller nätväggar		

Utrustning	
Kök	Skåpsinredning från Marbodal enligt ritning. Vita släta luckor, laminatbänkskiva med underlimmad diskho. Vita vitvaror från Siemens, induktionshäll, fläkt från Franke.
Wc/dusch/tvätt	Golvstående wc-stol, IFÖ. Tvättställ med kommod, INR. Engreppsblandare, Mora. Spegelskåp med belysning, vit, Mora. Handdukhängare och pappershållare. Duschskärm, INR. Termostatblandare med duschset. Tvättmaskin och torktumlare alternativt kombimaskin beroende på lägenhetstyp, Siemens. Komfortgolvarme. Spotlights i tak.
Extra wc	Golvstående wc-stol, IFÖ. Tvättställ med kommod, INR. Engreppsblandare, Mora. Spegel. Handdukhängare och pappershållare. Duschskärm, INR. Termostatblandare med duschset, Mora. Spotlights i tak.

Ytterligare information om material, utrustning och inredningsval kommer att redovisas i en personlig presentation. Med reservation för ändringar och leverantörbyten. Observera att plantlösningar, illustrationer och bilder i den här broschyren är exempel och att avikelser kan förekomma.

Byggnadsbeskrivning	
Grundläggning	Betongplatta på mark.
Stomme	Bärande stomme och bjälklag av prefabricerade betongelement.
Takkonstruktion	Takkonstruktion med ytskikt av plåt. Takavattning, ventilationshuvar och detaljer av plåt.
Fasader	Målad betong, puts, tegel, keramiska plattor finns fördelat på olika delar av projektet.
Plåtarbeten	Takavattning, fönsterbleck med mera utförs i plåt.
Balkonger, uteplatser och terrasser	Balkonger av prefabricerad betong. Balkongräcken är anpassade efter olika fasader, det finns pinnräcken och räcken av plåt eller liknande. Uteplatser med betongplattor. Terrasser med trätrall.
Väggar	Lägenhetsskiljande väggar utförs generellt av betong men isolerade gipsväggar förekommer. Innerväggar utförs generellt av gips på regelstomme av plåt eller trä. Väggar av betong inom lägenheten kan förekomma.
Fönster	Aluminiumbeklätt trä.
Dörrar	Lägenhetsdörr är av typ säkerhetsdörr. Innerdörr i lägenhet är av typ lättdörr.
Rumshöjd	Rumshöjden är generellt 2,5 meter förutom på vindsvåningen där det är 2,4 meter. I wc/dusch/tvätt, extra wc/dusch, klädkammare, hall och entre kan rumshöjden vara lägre. Rumshöjden kan också vara lokalt lägre.
Installationer	Bredband via fiber i lägenhet, inom lägenheten finns WiFi samt nätverk via kabel. Samtliga lägenheter har tvättmöjligheter. Byggnaden värms med fjärrvärme som distribueras via radiatorsystem och förses med mekanisk från- och tilluftsventilation med värmeåtervinning. Detta innebär tilluft – alternativt frånluftsdon i golv, tak eller på vägg.
Övrigt	Skarvar i innertak förekommer. Gården beläggs med betongplattor, stenmjöl och gräs samt buskar/häckar och träd.

Standard, kvalitet och miljö	
BOA	Ytor anges i BOA (boarea), beräknat enligt Svensk Standard SS 21054:2009. Reservationer för förändringar med hänsyn till utformning av schakt, innerväggar etc.
Kvalitet och miljö	Skanska Sverige AB är kvalitetscertifierade enligt ISO 9001 och miljöcertifierade enligt ISO 14001.
Miljömärkning	Linnean kommer att miljömärkas enligt Svanen 3089 0001.



Försäkring och garanti	
Skanska Sverige ABs ansvar för kostnader avseende ev osålda bostadsrätter	Efter färdigställandet svarar Skanska Sverige AB för de kostnader som belöper på eventuella bostadsrättslägenheter som ej upplåtits med bostadsrätt. Är de efter sex månader fortfarande osålda köper Skanska Sverige AB bostadsrätterna ifråga och svarar därigenom, som bostadsrätthavare även fortsättningsvis för de avgifter som belöper på lägenheten.
Entreprenadgaranti	Bostadsrättsföreningens garantitid är fem år. Vid entreprenadens färdigställande och efter två år sker en besiktning av en opartisk besiktningsman. Efter två år genomförs en så kallad tvåårsbesiktning/syn av hela projektet. De fel som besiktningsmannen noterar och för vilka Skanska Sverige AB är ansvarig, åtgärdas av Skanska Sverige AB inom en av besiktningsmannen fastställd tidsperiod.

Ytterligare information om material, utrustning och inredningsval kommer att redovisas i en personlig presentation. Med reservation för ändringar och leverantörbyten. Observera att plantlösningar, illustrationer och bilder i den här broschyren är exempel och att avikelser kan förekomma.

Skanska Sverige AB
www.skanska.se/bostad
Besöksadress: Warfvinges väg 25
112 74 Stockholm
Telefon: 020-310 310
nyahem.kundtjanst@skanska.se

Välkommen till Skanska

Letar du efter ett nytt hem? Då har du en spännande tid framför dig. En flytt kan ofta vara den förändring vi behöver i livet; när familjen växer, barnen flyttar hemifrån, du byter jobb eller vill bli sambo. Oavsett vad dina skäl är, så är vi väldigt glada över att du funderar på att välja ett miljömärkt hem. Vi Svanenmärker nämligen alla våra nya bostäder. Allt för att du ska få ett tryggt och miljövänligt boende.

Läs mer om Linnean på
[skanska.se/linnean](https://www.skanska.se/linnean)