



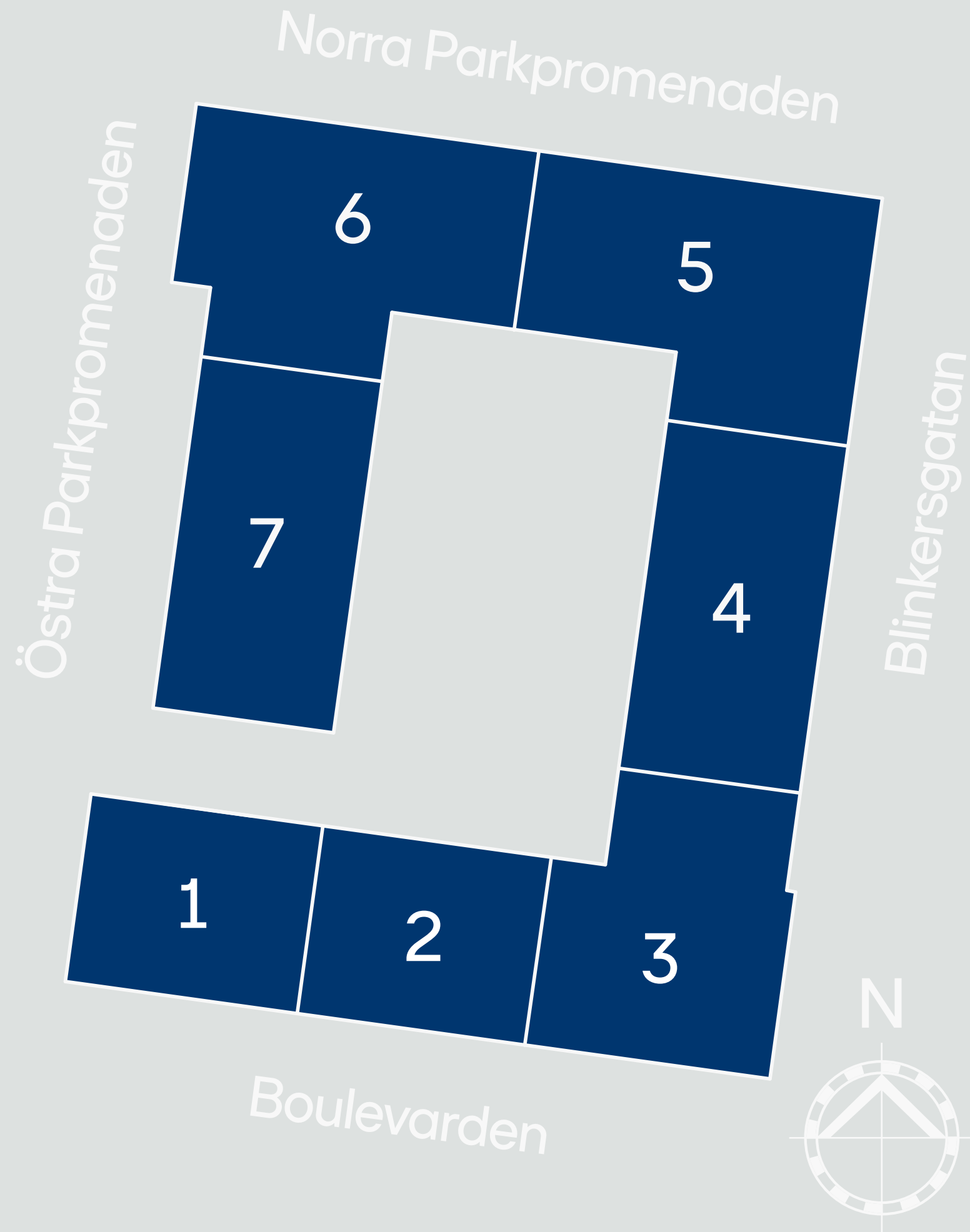
Täby Park, Mandelblomman

Kvarterets planlösningar

Ettor
Tvåor

Trapphus 1–7

SKANSKA



Innehåll

Hitta ett hem för dig	4
Planlösningar	
1 rok	5
2 rok	17
Rums- och byggnadsbeskrivning	40
Köpprocess	42
Svanen	42
Trygg BRF	43
GodAffär	43

Mandelblomman i korthet

Upplåtelseform	Bostadsrätt	Cykelparkering	306 st
Antal lägenheter	156	Garageplatser för bil	75 st
Rum	1–5	Laddplatser för bil	15 st
Storlek	28,5–110 kvm	Bil- och cykelpool	Ja
Beräknad inflyttning	Våren 2026	Grundskola	450 meter
Adress	Boulevarden 14 - 18, Blinkersgatan 6 - 12, Östra Parkpromenaden 20	Förskola	350 meter
Arkitekt	Pörner + Pettersson	Lekplats	300 meter
Miljömärkning	Svanen	Kollektivtrafik	100 meter
Energiklassning	C	Centrum	1,5 km
Värme och ventilation	FX-ventilation	Mataffär	(Vid färdig stadsdel) 200 meter
Källsortering	Miljörum		
Gård & takterrass	Innergård för biologisk mångfald, rekreation, pergola och plats för lek. Gemensam takterrass med utblick i tre väderstreck.		

skanska.se/mandelblomman

Hitta ett hem för dig

Ettor 39 st

Sid 5

Upptäck kvarterets smart planerade ettor. Hemmen på 28,5–40 kvadrat passar dig som gärna bor lite mindre men uppskattar praktiska lösningar. I de här får din säng en avskild plats, badrummet har en kombimaskin som spar på golvytan i badrummet, vinkelkök finns att hitta och flera av ettorna har skjutdörrsgarderob och ett litet förråd. Flera av hemmen har balkong eller uteplats mot den gröna gården och många har fönster i ljust söderläge.

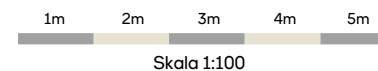
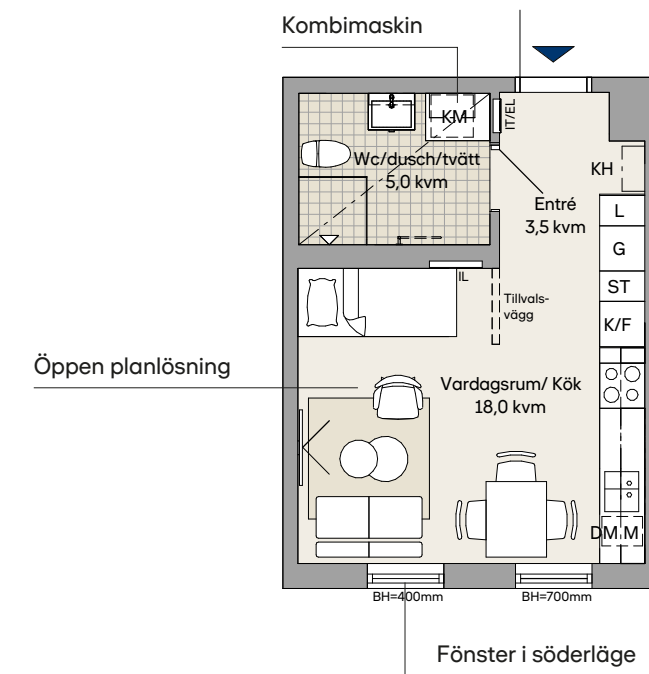
Tvåor 37 st

Sid 17

Titta närmare på Mandelblommans tvåor på 43–66,5 kvadrat. Oavsett vilken storlek du föredrar är planlösningen öppen och social och hemmen har riktigt bra förvaring i flera skjutdörrsgarderober, klädkammare och förråd. Kvarterets tvåor har det där extra för dig som älskar att njuta av sommaren på en egen terrass eller uteplats. Upptäck tvåan högst upp med en stor takterrass i vinkel med sol stora delar av dagen samt en balkong, eller välj ett av hemmen med mysig uteplats mot gården.

Våning 2–6, 1 rok, 28,5 kvm

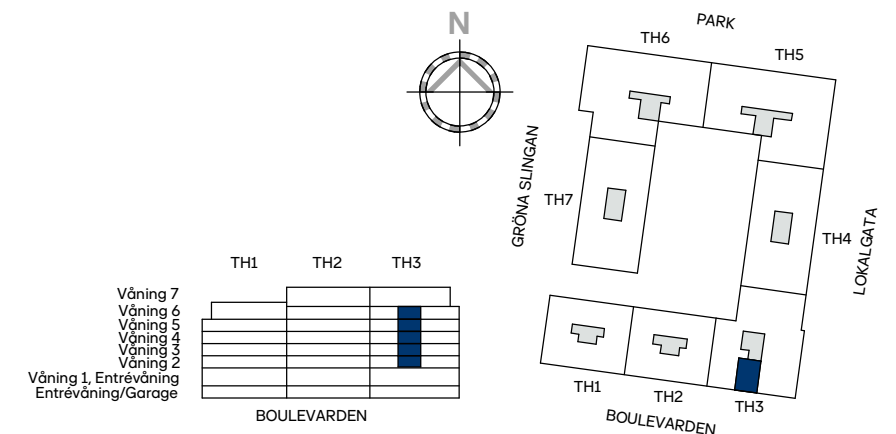
Lägenhet: 03-1103, 03-1203, 03-1303, 03-1403 och 03-1502



Generell takhöjd 2,50 m. Sänkt takhöjd (badrum) 2,40 m.
Bröstningshöjd 600 mm (BH=mm) om inget annat anges.
Förråd i källare.

Teckenförklaring

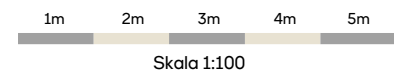
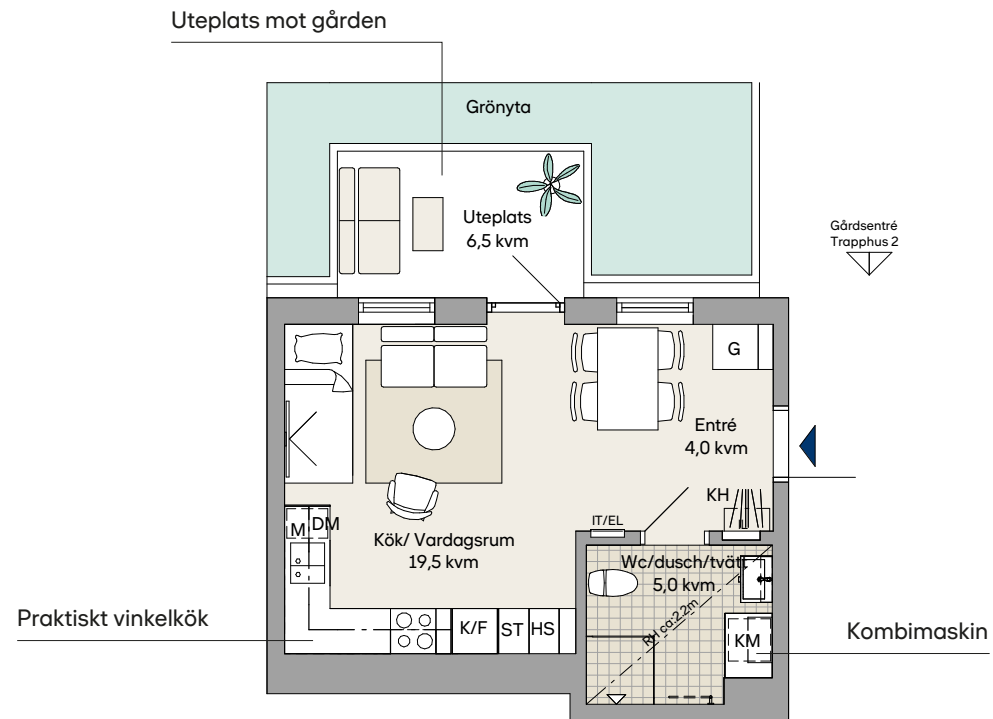
DM = Diskmaskin	SG = Skjutdörrsgarderob
IT/EL = Elcentral i lägenhet	ST = Städskåp/städinredning
F = Frys	TM = Tvättmaskin
FG = Fönster till golv	TT = Torktumlare
G = Garderob	U/M = Ugn/micro i högskåp
HS = Högskåp	IL = Inspektionslucka
K = Kyl	==== = Tillval, handdukstork
K/F = Kyl / frys	----- = Tillval, badkar
KM = Kombimaskin	----- = Väggskåp
KLK = Klädkammare	----- = Sänkt takhöjd
KH = Förberett för kapphylla / kroklist	----- = Frånvalsvägg
L = Linneskåp	----- = Tillvalsvägg
M = Mikrovågsugn	----- = Klädstång
RH = Rumshöjd	----- = Förberett för TV



Denna QR-kod tar dig vidare till Bostadsväljaren.

Våning 1, 1 rok, 29,5 kvm

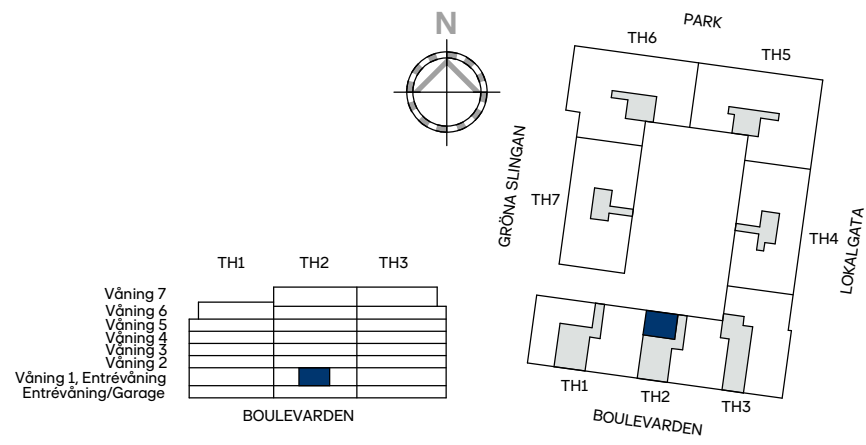
Lägenhet: 02-1001



Generell takhöjd 2,50 m. Sänkt takhöjd (badrum) 2,40 m.
Bröstningshöjd 600 mm (BH=mm) om inget annat anges.
Förråd i källare.

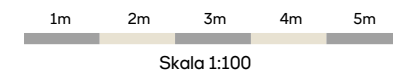
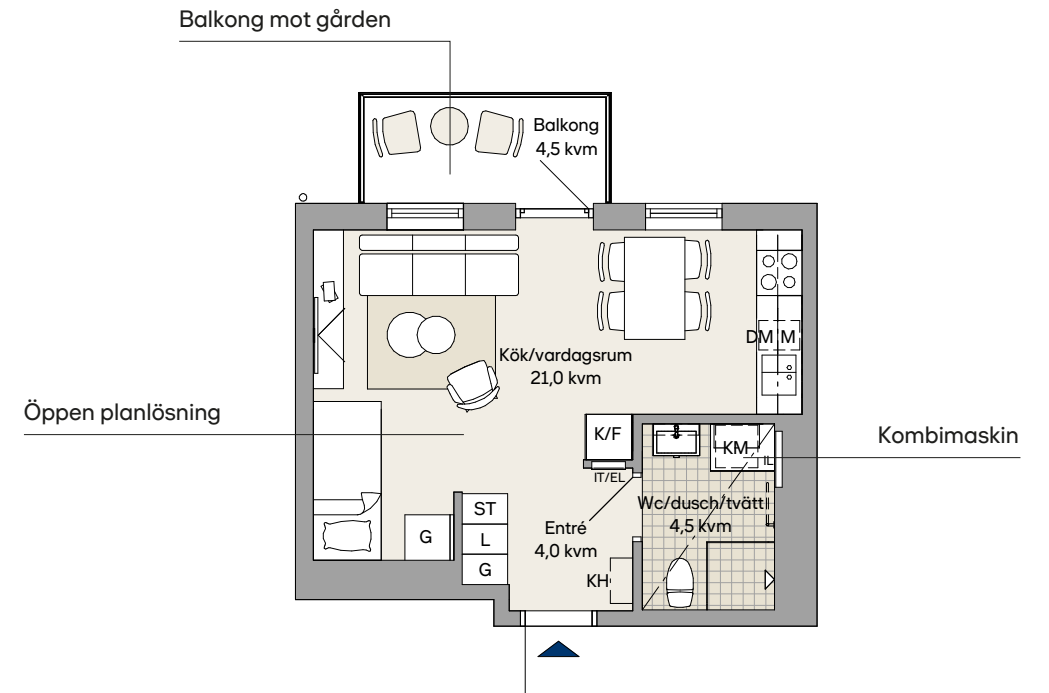
Teckenförklaring

DM = Diskmaskin	SG = Skjutdörrsgarderob
IT/EL = Elcentral i lägenhet	ST = Städskåp/städinredning
F = Frys	TM = Tvättmaskin
FG = Fönster till golvet	TT = Torktumlare
G = Garderob	U/M = Ugn/micro i högskåp
HS = Högskåp	IL = Inspektionslucka
K = Kyl	=====> = Tillval, handdukstork
K/F = Kyl / frys	----- = Tillval, badkar
KM = Kombimaskin	- - - - - = Väggskåp. Hylla/Klädstång
KLK = Klädkammare	----- = Sänkt takhöjd
KH = Förberett för kapphylla / kroklist	////// = Frånvalsvägg
L = Linneskåp	----- = Tillvalsvägg
M = Mikrovågsugn	= Förberett för kapphylla / klädstång
RH = Rumshöjd	∇ = Förberett för TV



Våning 2-6, 1 rok, 30 kvm

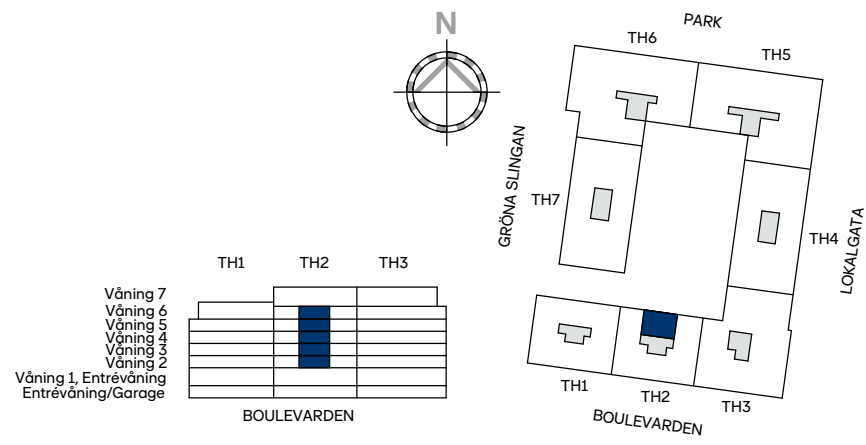
Lägenhet: 02-1101, 02-1201, 02-1301, 02-1401 och 02-1501



Generell takhöjd 2,50 m. Sänkt takhöjd (badrum) 2,40 m.
Bröstningshöjd 600 mm (BH=mm) om inget annat anges.
Förråd i källare.

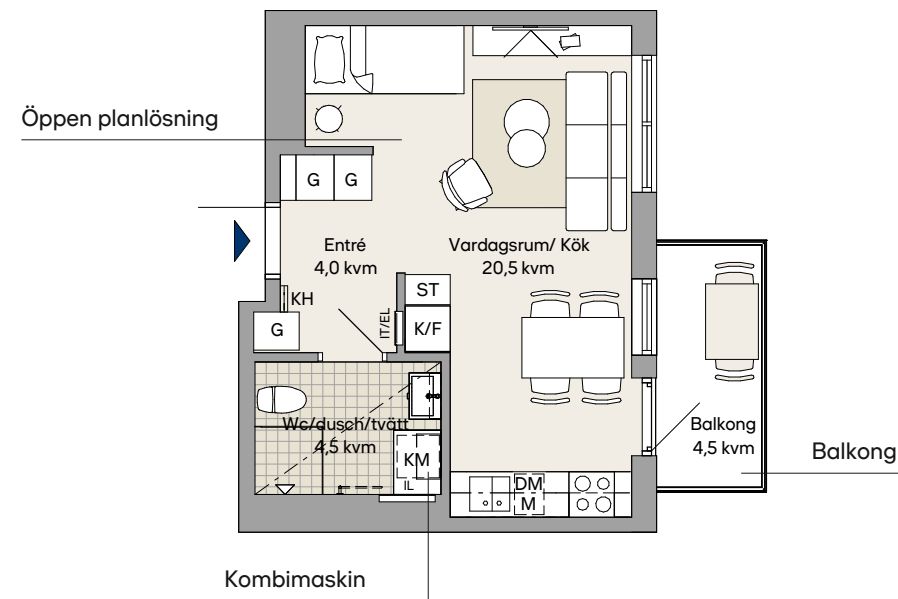
Teckenförklaring

DM = Diskmaskin	SG = Skjutdörrsgarderob
IT/EL = Elcentral i lägenhet	ST = Städskåp/städinredning
F = Frys	TM = Tvättmaskin
FG = Fönster till golvet	TT = Torktumlare
G = Garderob	U/M = Ugn/micro i högskåp
HS = Högskåp	IL = Inspektionslucka
K = Kyl	=====> = Tillval, handdukstork
K/F = Kyl / frys	----- = Tillval, badkar
KM = Kombimaskin	- - - - - = Väggskåp. Hylla/Klädstång
KLK = Klädkammare	----- = Sänkt takhöjd
KH = Förberett för kapphylla / kroklist	////// = Frånvalsvägg
L = Linneskåp	----- = Tillvalsvägg
M = Mikrovågsugn	= Förberett för kapphylla / klädstång
RH = Rumshöjd	∇ = Förberett för TV



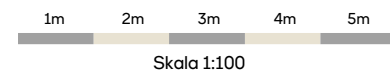
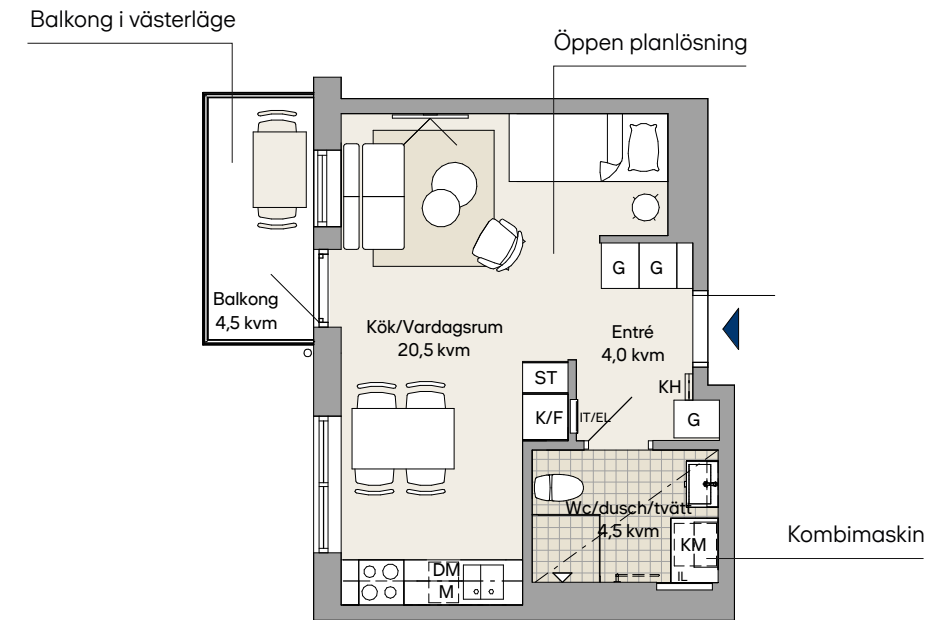
Våning 2–5, 1 rok, 30 kvm

Lägenhet: 04-1101, 04-1201, 04-1301 och 04-1401



Våning 1–3, 1 rok, 30 kvm

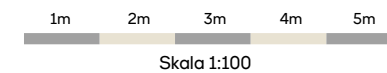
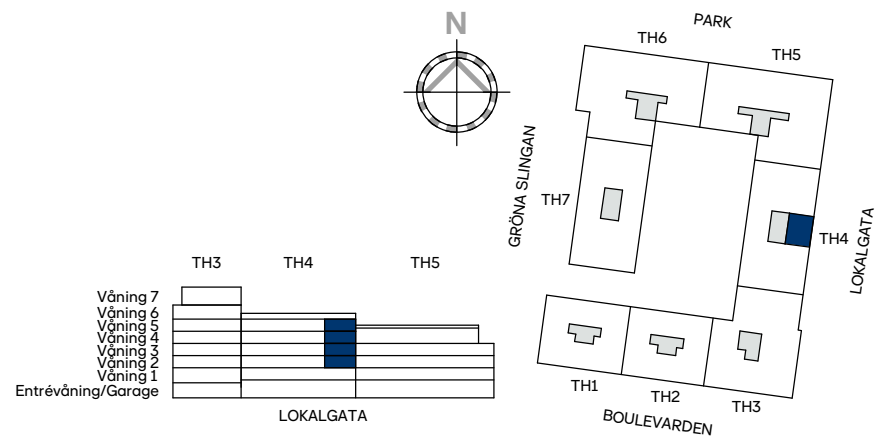
Lägenhet: 07-1005, 07-1105 och 07-1205



Generell takhöjd 2,50 m. Sänkt takhöjd (badrum) 2,40 m.
Bröstningshöjd 600 mm (BH=mm) om inget annat anges.
Förråd i källare.

Teckenförklaring

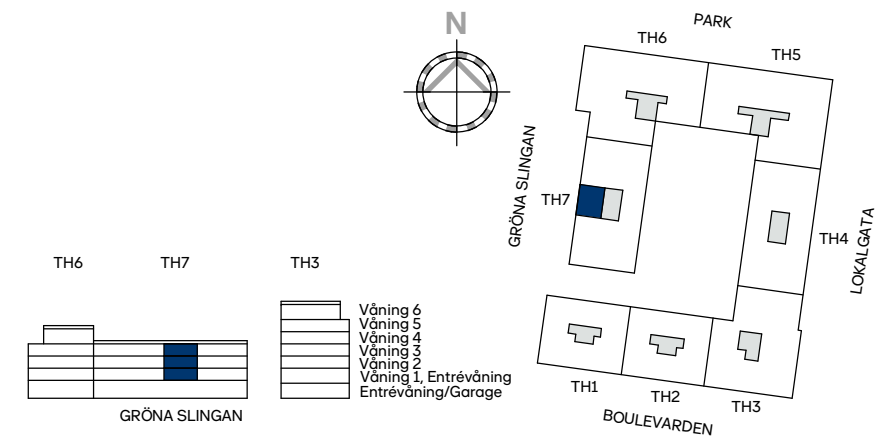
DM = Diskmaskin	SG = Skjutdörrsgarderob
IT/EL = Elcentral i lägenhet	ST = Städskåp/städinredning
F = Frys	TM = Tvättmaskin
FG = Fönster till golv	TT = Torktumlare
G = Garderob	U/M = Ugn/micro i högskåp
HS = Högskåp	IL = Inspektionslucka
K = Kyl	=====> = Tillval, handdukstork
K/F = Kyl / frys	----- = Tillval, badkar
KM = Kombimaskin	- - - - - = Väggskåp. Hylla/Klädstång
KLK = Klädkammare	----- = Sänkt takhöjd
KH = Förberett för kapphylla / kroklist	////// = Frånvalsvägg
L = Linneskåp	----- = Tillvalsvägg
M = Mikrovågsugn	= Förberett för kapphylla / klädstång
RH = Rumshöjd	∩ = Förberett för TV



Generell takhöjd 2,50 m. Sänkt takhöjd (badrum) 2,40 m.
Bröstningshöjd 600 mm (BH=mm) om inget annat anges.
Förråd i källare.

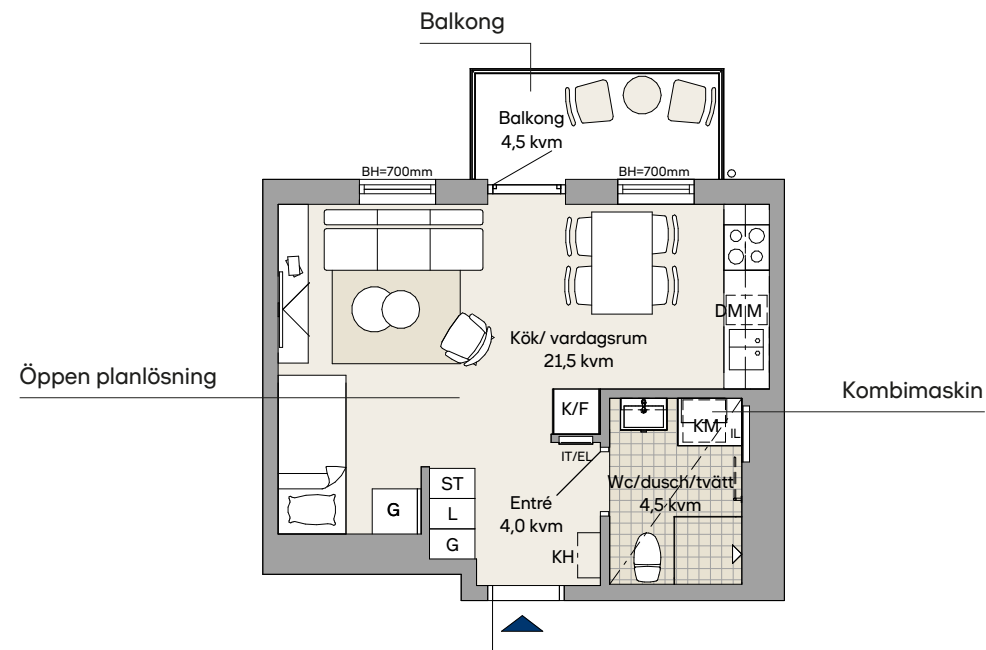
Teckenförklaring

DM = Diskmaskin	SG = Skjutdörrsgarderob
IT/EL = Elcentral i lägenhet	ST = Städskåp/städinredning
F = Frys	TM = Tvättmaskin
FG = Fönster till golv	TT = Torktumlare
G = Garderob	U/M = Ugn/micro i högskåp
HS = Högskåp	IL = Inspektionslucka
K = Kyl	=====> = Tillval, handdukstork
K/F = Kyl / frys	----- = Tillval, badkar
KM = Kombimaskin	- - - - - = Väggskåp
KLK = Klädkammare	----- = Sänkt takhöjd
KH = Förberett för kapphylla / kroklist	////// = Frånvalsvägg
L = Linneskåp	----- = Tillvalsvägg
M = Mikrovågsugn	= Förberett för kapphylla / klädstång
RH = Rumshöjd	∩ = Förberett för TV



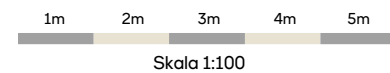
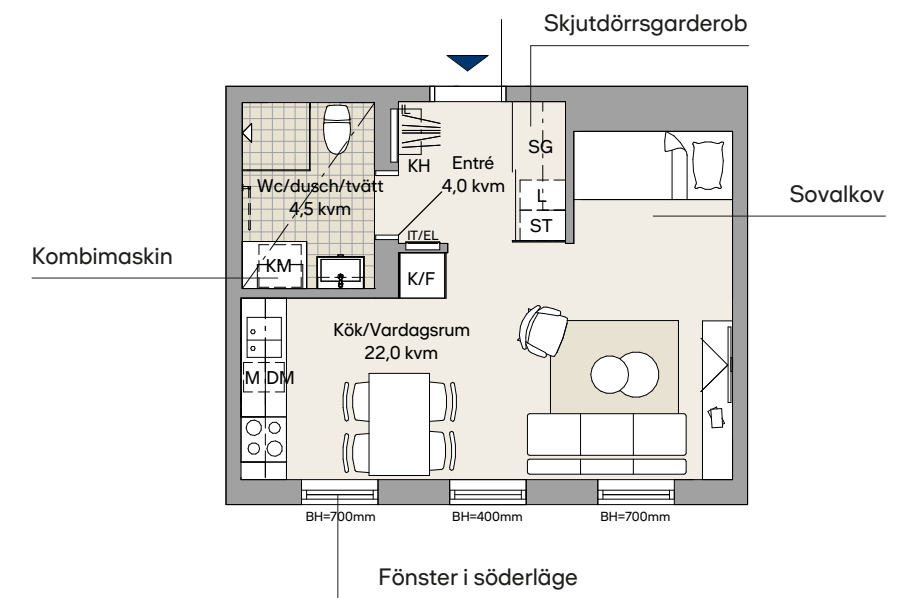
Våning 2–5, 1 rok, 30,5 kvm

Lägenhet: 01-1101, 01-1201, 01-1301 och 01-1401



Våning 2–6, 1 rok, 31,5 kvm

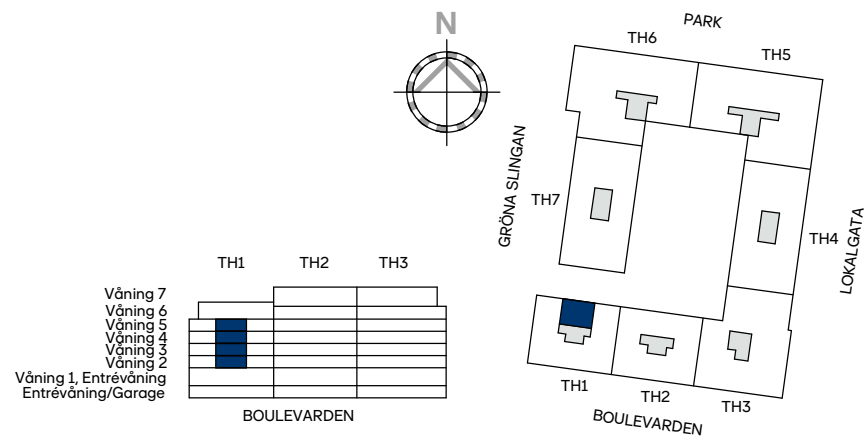
Lägenhet: 02-1103, 02-1203, 02-1303, 02-1403 och 02-1503



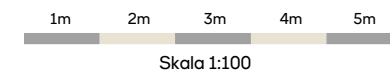
Generell takhöjd 2,50 m. Sänkt takhöjd (badrum) 2,40 m.
Bröstningshöjd 600 mm (BH=mm) om inget annat anges.
Förråd i källare.

Teckenförklaring

DM = Diskmaskin	SG = Skjutdörrsgarderob
IT/EL = Elcentral i lägenhet	ST = Städskåp/städinredning
F = Frys	TM = Tvättmaskin
FG = Fönster till golvet	TT = Torktumlare
G = Garderob	U/M = Ugn/micro i högskåp
HS = Högskåp	IL = Inspektionslucka
K = Kyl	=====> = Tillval, handdukstork
K/F = Kyl / frys	----- = Tillval, badkar
KM = Kombimaskin	----- = Väggsåp. Hylla/Klädstång
KLK = Klädkammare	----- = Sänkt takhöjd
KH = Förberett för kapphylla / kroklist	////// = Frånvalsvägg
L = Linneskåp	----- = Tillvalsvägg
M = Mikrovågsugn	= Förberett för kapphylla / klädstång
RH = Rumshöjd	∩ = Förberett för TV



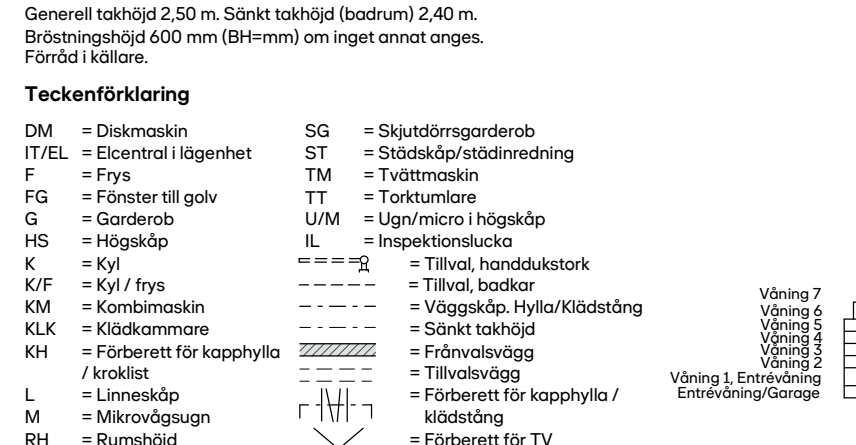
Med reservation för mindre ändringar



Generell takhöjd 2,50 m. Sänkt takhöjd (badrum) 2,40 m.
Bröstningshöjd 600 mm (BH=mm) om inget annat anges.
Förråd i källare.

Teckenförklaring

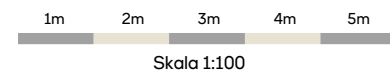
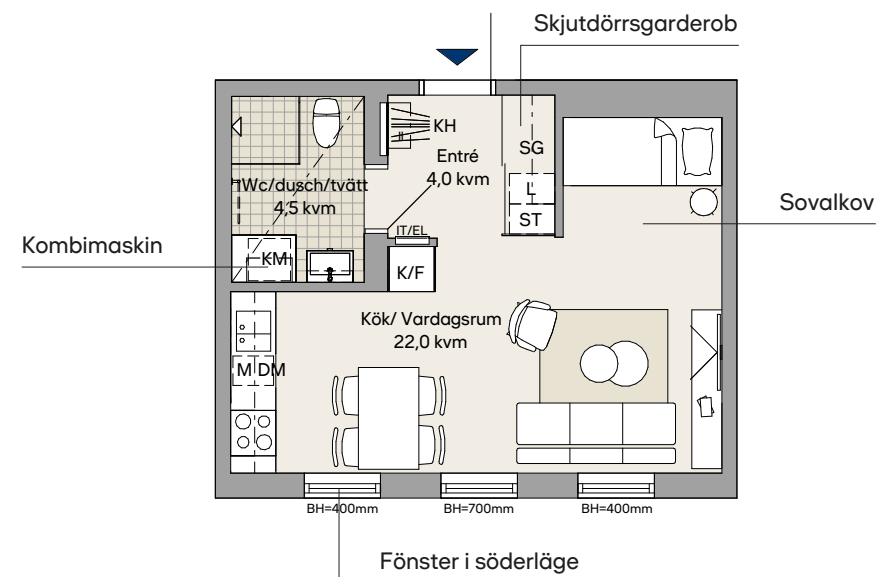
DM = Diskmaskin	SG = Skjutdörrsgarderob
IT/EL = Elcentral i lägenhet	ST = Städskåp/städinredning
F = Frys	TM = Tvättmaskin
FG = Fönster till golvet	TT = Torktumlare
G = Garderob	U/M = Ugn/micro i högskåp
HS = Högskåp	IL = Inspektionslucka
K = Kyl	=====> = Tillval, handdukstork
K/F = Kyl / frys	----- = Tillval, badkar
KM = Kombimaskin	----- = Väggsåp. Hylla/Klädstång
KLK = Klädkammare	----- = Sänkt takhöjd
KH = Förberett för kapphylla / kroklist	////// = Frånvalsvägg
L = Linneskåp	----- = Tillvalsvägg
M = Mikrovågsugn	= Förberett för kapphylla / klädstång
RH = Rumshöjd	∩ = Förberett för TV



Med reservation för mindre ändringar

Våning 2–5, 1 rok, 32 kvm

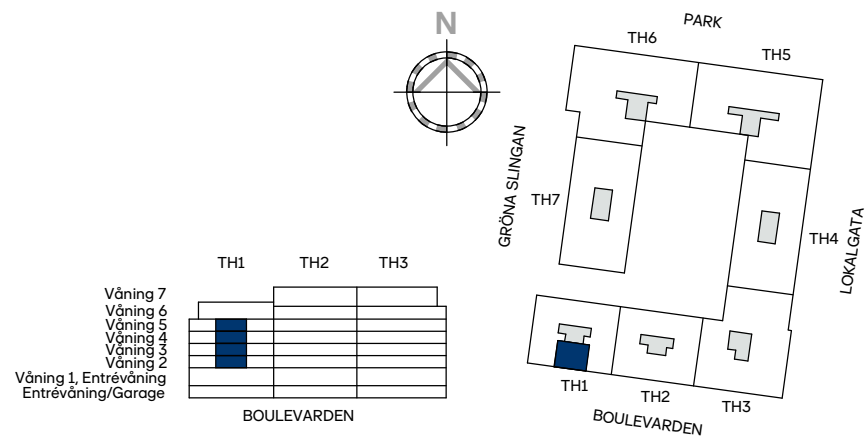
Lägenhet: 01-1103, 01-1203, 01-1303 och 01-1403



Generell takhöjd 2,50 m. Sänkt takhöjd (badrum) 2,40 m.
Bröstningshöjd 600 mm (BH=mm) om inget annat anges.
Förråd i källare.

Teckenförklaring

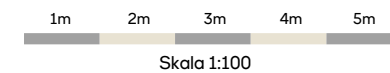
DM = Diskmaskin	SG = Skjutdörrsgarderob
IT/EL = Elcentral i lägenhet	ST = Städskåp/städinredning
F = Frys	TM = Tvättmaskin
FG = Fönster till golv	TT = Torktumlare
G = Garderob	U/M = Ugn/micro i högskåp
HS = Högskåp	IL = Inspektionslucka
K = Kyl	=====> = Tillval, handdukstork
K/F = Kyl / frys	----- = Tillval, badkar
KM = Kombimaskin	- - - - - = Väggskåp. Hylla/Klädstång
KLK = Klädkammare	- - - - - = Sänkt takhöjd
KH = Förberett för kapphylla / kroklist	////// = Frånvalsvägg
L = Linneskåp	- - - - - = Tillvalsvägg
M = Mikrovågsugn	= Förberett för kapphylla / klädstång
RH = Rumshöjd	∨ = Förberett för TV



Med reservation för mindre ändringar

Våning 1–3, 1 rok, 32 kvm

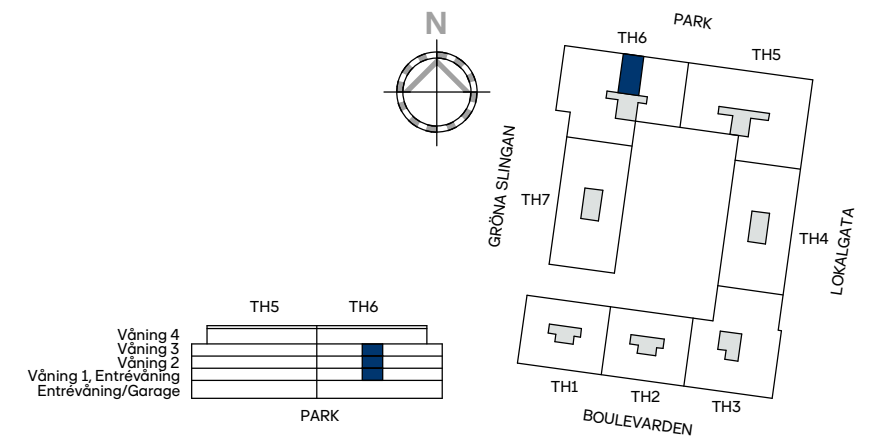
Lägenhet: 06-1004, 06-1104 och 06-1204



Generell takhöjd 2,50 m. Sänkt takhöjd (badrum) 2,40 m.
Bröstningshöjd 600 mm (BH=mm) om inget annat anges.
Förråd i källare.

Teckenförklaring

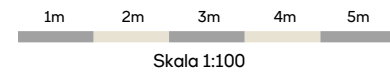
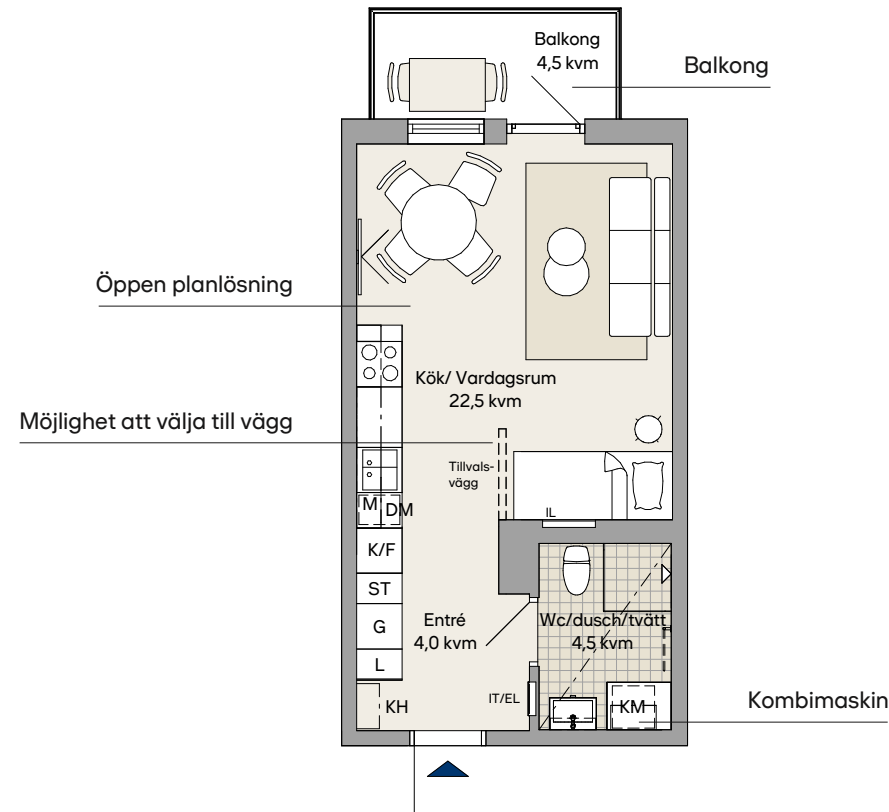
DM = Diskmaskin	SG = Skjutdörrsgarderob
IT/EL = Elcentral i lägenhet	ST = Städskåp/städinredning
F = Frys	TM = Tvättmaskin
FG = Fönster till golv	TT = Torktumlare
G = Garderob	U/M = Ugn/micro i högskåp
HS = Högskåp	IL = Inspektionslucka
K = Kyl	=====> = Tillval, handdukstork
K/F = Kyl / frys	----- = Tillval, badkar
KM = Kombimaskin	- - - - - = Väggskåp
KLK = Klädkammare	- - - - - = Sänkt takhöjd
KH = Förberett för kapphylla / kroklist	////// = Frånvalsvägg
L = Linneskåp	- - - - - = Tillvalsvägg
M = Mikrovågsugn	= Förberett för kapphylla / klädstång
RH = Rumshöjd	∨ = Förberett för TV



Med reservation för mindre ändringar

Våning 1-3, 1 rok, 32,5 kvm

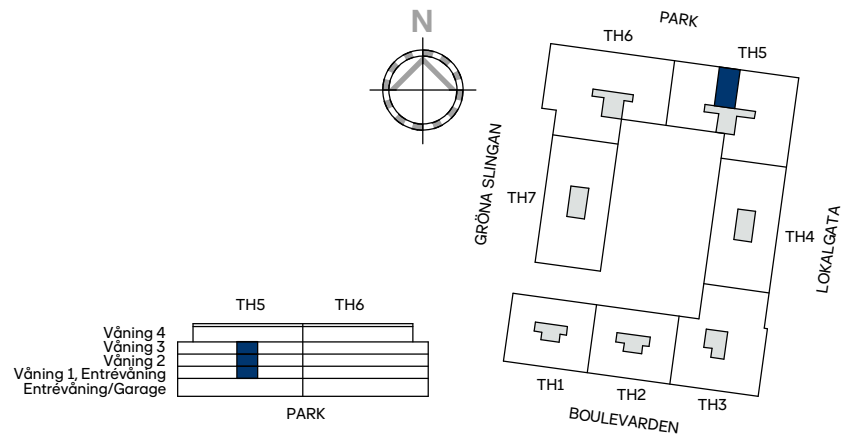
Lägenhet: 05-1003, 05-1103 och 05-1203



Generell takhöjd 2,50 m. Sänkt takhöjd (badrum) 2,40 m.
Bröstningshöjd 600 mm (BH=mm) om inget annat anges.
Förråd i källare.

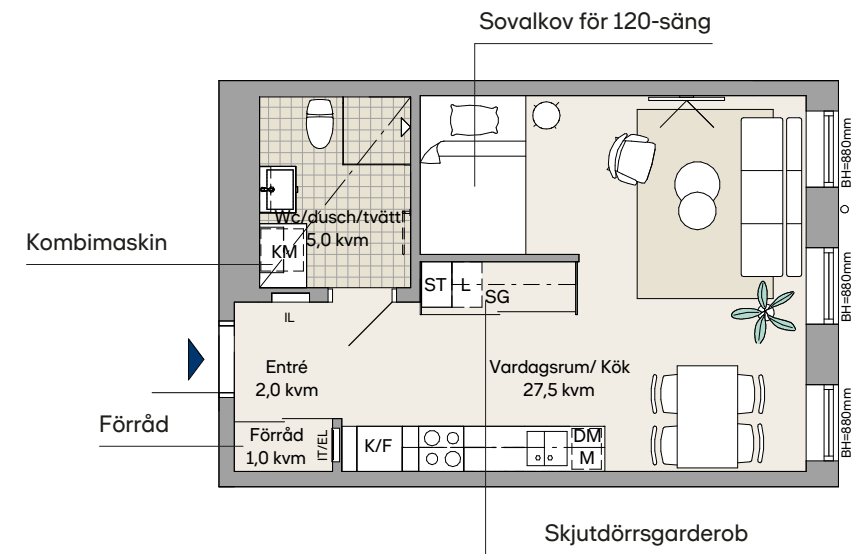
Teckenförklaring

DM = Diskmaskin	SG = Skjutdörrsgarderob
IT/EL = Elcentral i lägenhet	ST = Städskåp/städinredning
F = Frys	TM = Tvättmaskin
FG = Fönster till golv	TT = Torktumlare
G = Garderob	U/M = Ugn/micro i högskåp
HS = Högskåp	IL = Inspektionslucka
K = Kyl	====□ = Tillval, handdukstork
K/F = Kyl / frys	-----□ = Tillval, badkar
KM = Kombimaskin	- - - - -□ = Väggskåp
KLK = Klädkammare	- - - - -□ = Sänkt takhöjd
KH = Förberett för kapphylla / kroklist	▨ = Frånvalsvägg
L = Linneskåp	□ - - - □ = Tillvalsvägg
M = Mikrovågsugn	□ - - - □ = Klädstång
RH = Rumshöjd	□ - - - □ = Förberett för TV



Våning 1, 1 rok, 36,5 kvm

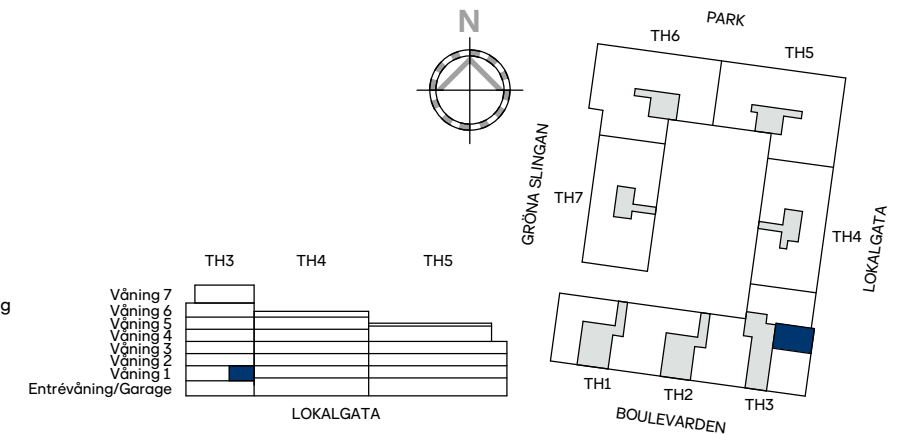
Lägenhet: 03-1002



Generell takhöjd 3,38 m. Sänkt takhöjd (badrum) 2,40 m.
Bröstningshöjd 600 mm (BH=mm) om inget annat anges.

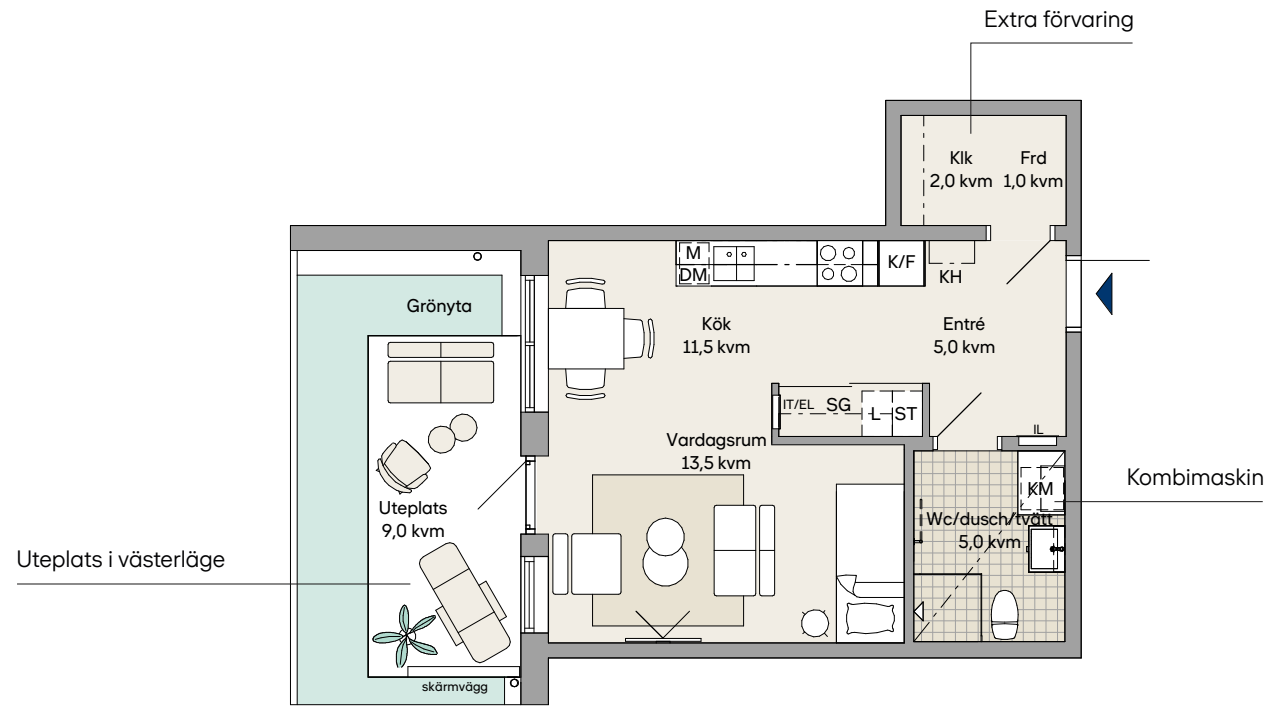
Teckenförklaring

DM = Diskmaskin	SG = Skjutdörrsgarderob
IT/EL = Elcentral i lägenhet	ST = Städskåp/städinredning
F = Frys	TM = Tvättmaskin
FG = Fönster till golv	TT = Torktumlare
G = Garderob	U/M = Ugn/micro i högskåp
HS = Högskåp	IL = Inspektionslucka
K = Kyl	====□ = Tillval, handdukstork
K/F = Kyl / frys	-----□ = Tillval, badkar
KM = Kombimaskin	- - - - -□ = Väggskåp, Hylla/Klädstång
KLK = Klädkammare	- - - - -□ = Sänkt takhöjd
KH = Förberett för kapphylla / kroklist	▨ = Frånvalsvägg
L = Linneskåp	□ - - - □ = Tillvalsvägg
M = Mikrovågsugn	□ - - - □ = Förberett för kapphylla / klädstång
RH = Rumshöjd	□ - - - □ = Förberett för TV



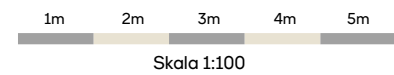
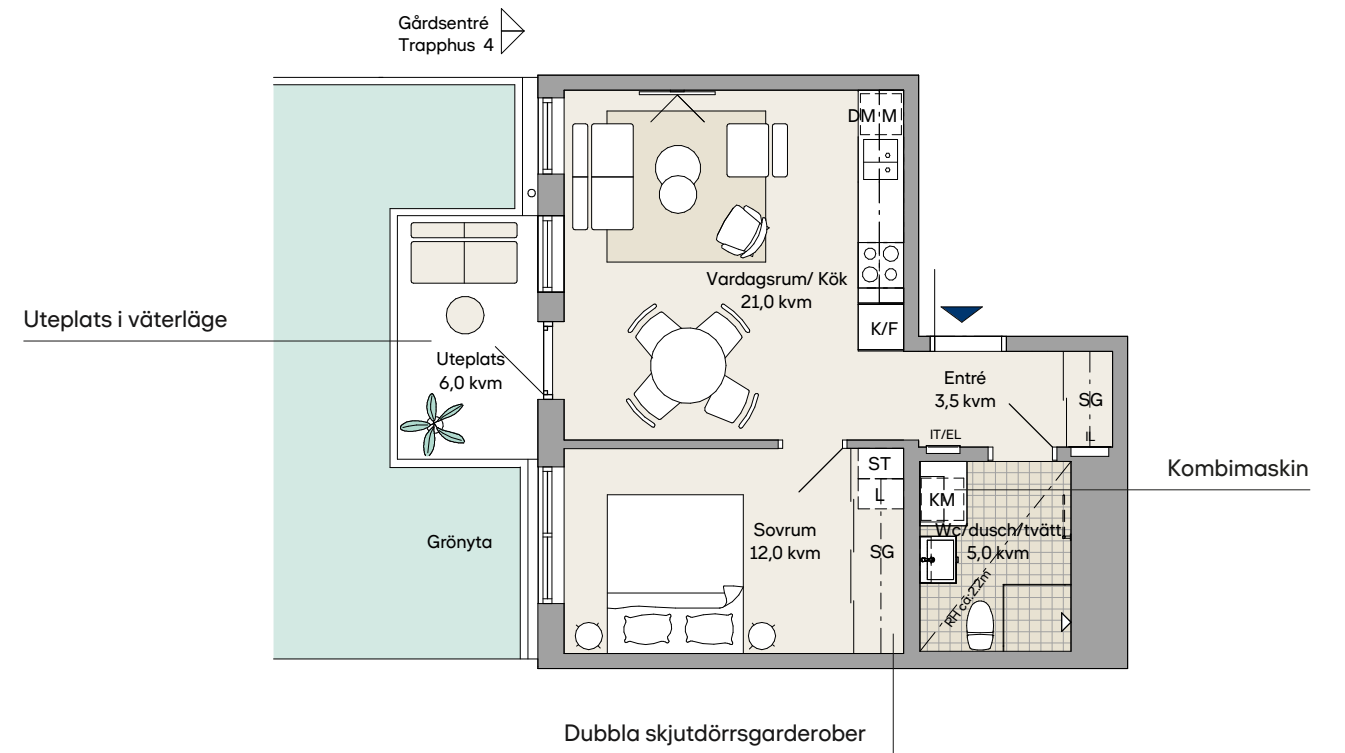
Entréväning, 1 rok, 40 kvm

Lägenhet: 07-0902



Våning 1, 2 rok, 43 kvm

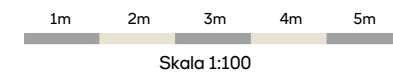
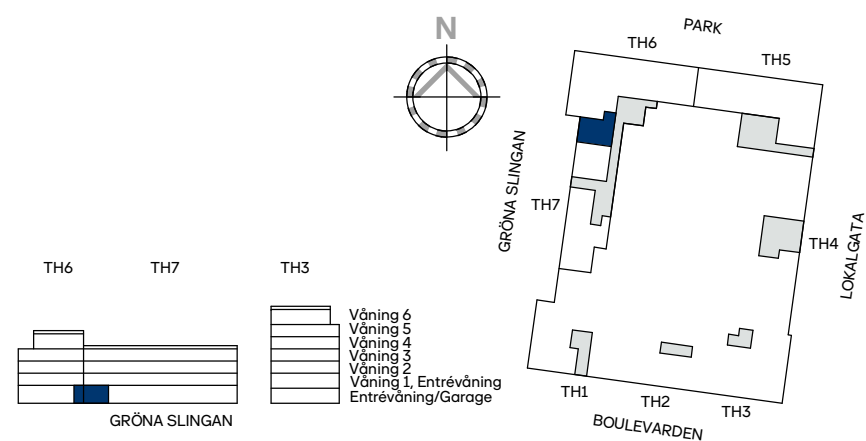
Lägenhet: 04-1002



Generell takhöjd 2,60 m. Sänkt takhöjd (badrum) 2,40 m.
Bröstningshöjd 600 mm (BH=mm) om inget annat anges.

Teckenförklaring

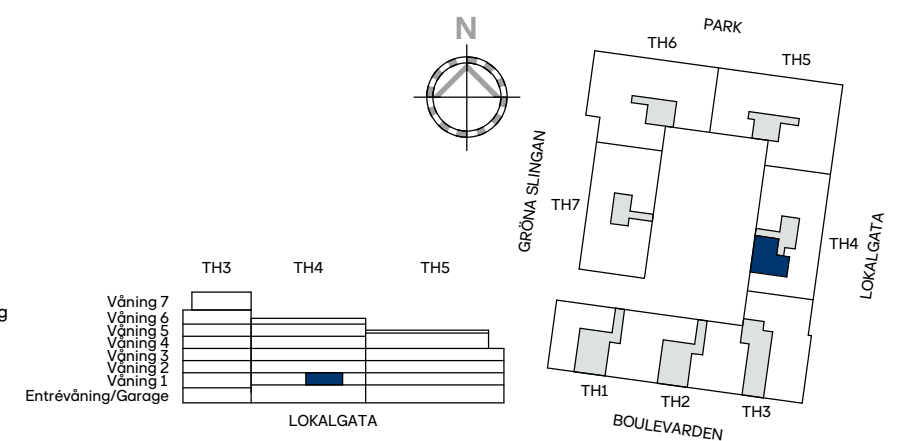
DM = Diskmaskin	SG = Skjutdörrsgarderob
IT/EL = Elcentral i lägenhet	ST = Städskåp/städinredning
F = Frys	TM = Tvättmaskin
FG = Fönster till golv	TT = Torktumlare
G = Garderob	U/M = Ugn/micro i högskåp
HS = Högskåp	IL = Inspektionslucka
K = Kyl	====> = Tillval, handdukstork
K/F = Kyl / frys	-----> = Tillval, badkar
KM = Kombimaskin	- - - - -> = Väggskåp
KLK = Klädkammare	- - - - -> = Sänkt takhöjd
KH = Förberett för kapphylla / kroklist	//////> = Frånvalsvägg
L = Linneskåp	-----> = Tillvalsvägg
M = Mikrovågsugn	-----> = Klädstång
RH = Rumshöjd	-----> = Förberett för TV



Generell takhöjd 2,50 m. Sänkt takhöjd (badrum) 2,40 m.
Bröstningshöjd 600 mm (BH=mm) om inget annat anges.
Förråd i källare.

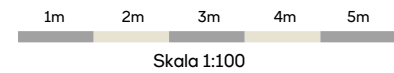
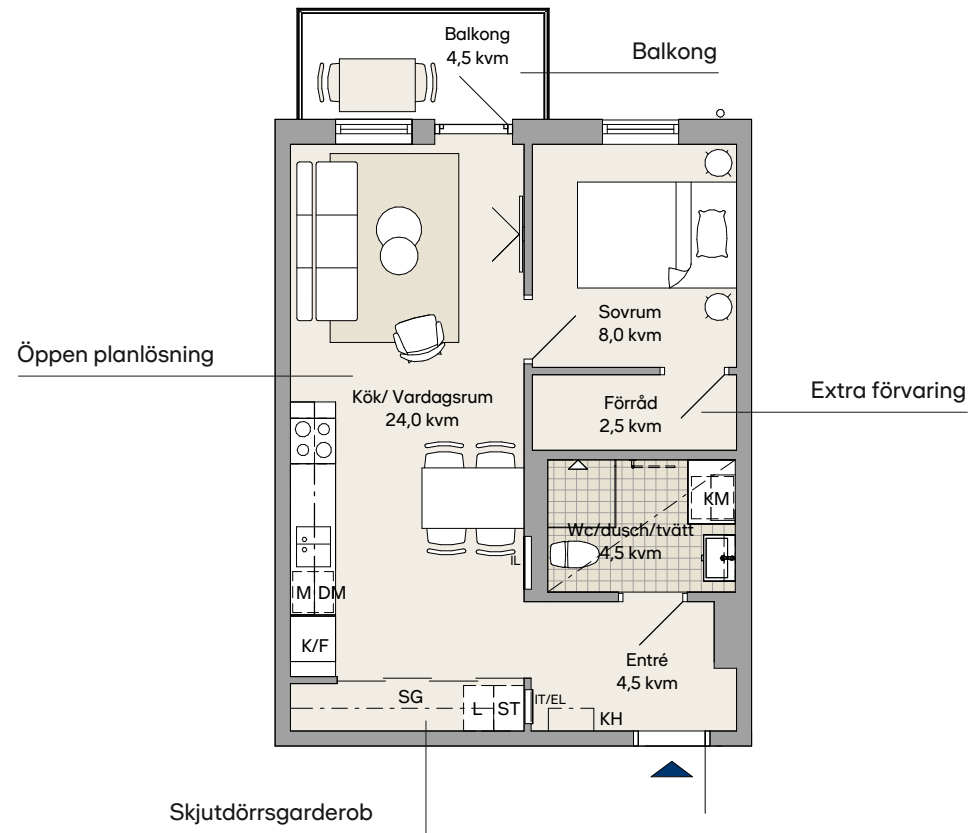
Teckenförklaring

DM = Diskmaskin	SG = Skjutdörrsgarderob
IT/EL = Elcentral i lägenhet	ST = Städskåp/städinredning
F = Frys	TM = Tvättmaskin
FG = Fönster till golv	TT = Torktumlare
G = Garderob	U/M = Ugn/micro i högskåp
HS = Högskåp	IL = Inspektionslucka
K = Kyl	====> = Tillval, handdukstork
K/F = Kyl / frys	-----> = Tillval, badkar
KM = Kombimaskin	- - - - -> = Väggskåp, Hylla/Klädstång
KLK = Klädkammare	- - - - -> = Sänkt takhöjd
KH = Förberett för kapphylla / kroklist	//////> = Frånvalsvägg
L = Linneskåp	-----> = Tillvalsvägg
M = Mikrovågsugn	-----> = Förberett för kapphylla / klädstång
RH = Rumshöjd	-----> = Förberett för TV



Våning 1-3, 2 rok, 45,5 kvm

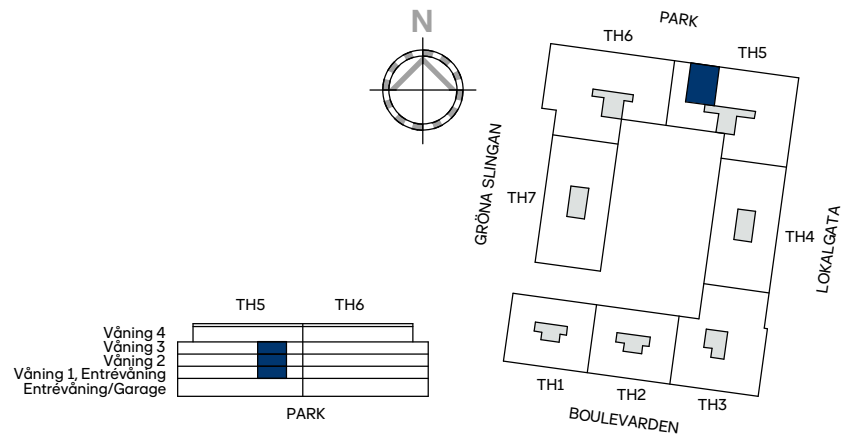
Lägenhet: 05-1002, 05-1102 och 05-1202



Generell takhöjd 2,50 m. Sänkt takhöjd (badrum) 2,40 m.
Bröstningshöjd 600 mm (BH=mm) om inget annat anges.

Teckenförklaring

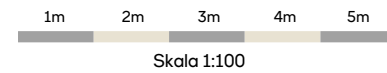
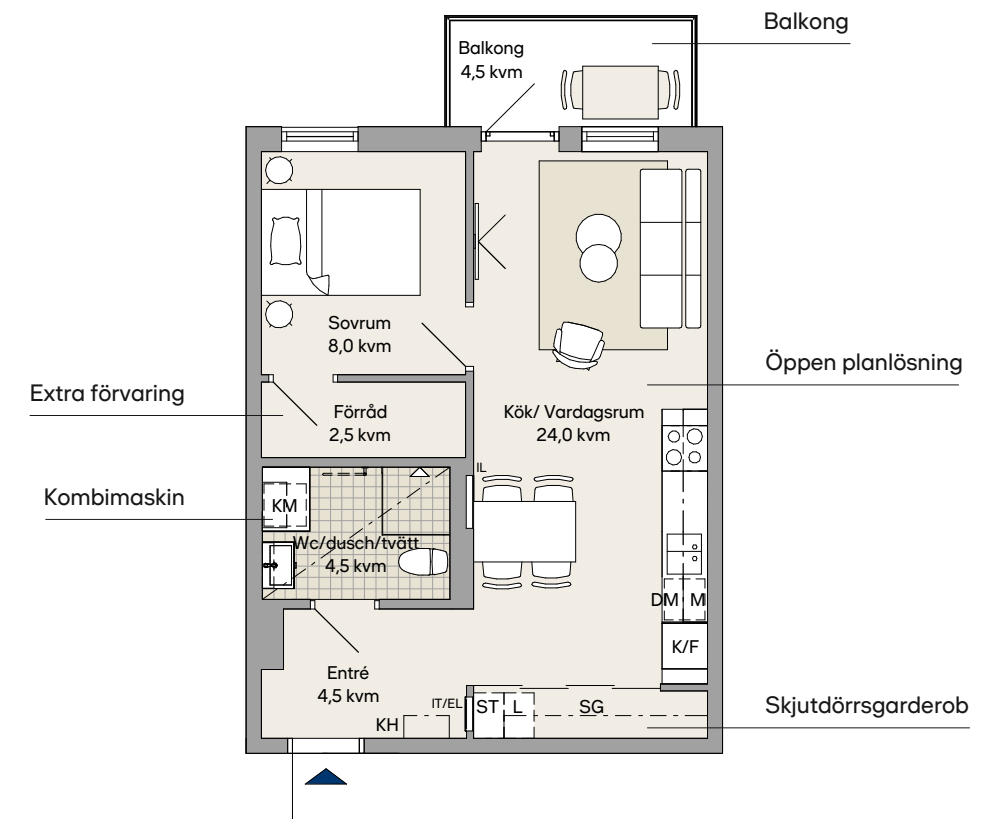
DM = Diskmaskin	SG = Skjutdörrsgarderob
IT/EL = Elcentral i lägenhet	ST = Städskåp/städinredning
F = Frys	TM = Tvättmaskin
FG = Fönster till golvet	TT = Torktumlare
G = Garderob	U/M = Ugn/micro i högskåp
HS = Högskåp	IL = Inspektionsslucka
K = Kyl	====> = Tillval, handdukstork
K/F = Kyl / frys	-----> = Tillval, badkar
KM = Kombimaskin	- - - - -> = Väggsåp
KLK = Klädskåp	---> = Sänkt takhöjd
KH = Förberett för kapphylla / kroklist	////> = Frånvalsvägg
L = Linneskåp	---> = Tillvalsvägg
M = Mikrovågsugn	---> = Klädstång
RH = Rumshöjd	---> = Förberett för TV



Med reservation för mindre ändringar

Våning 1-3, 2 rok, 45,5 kvm

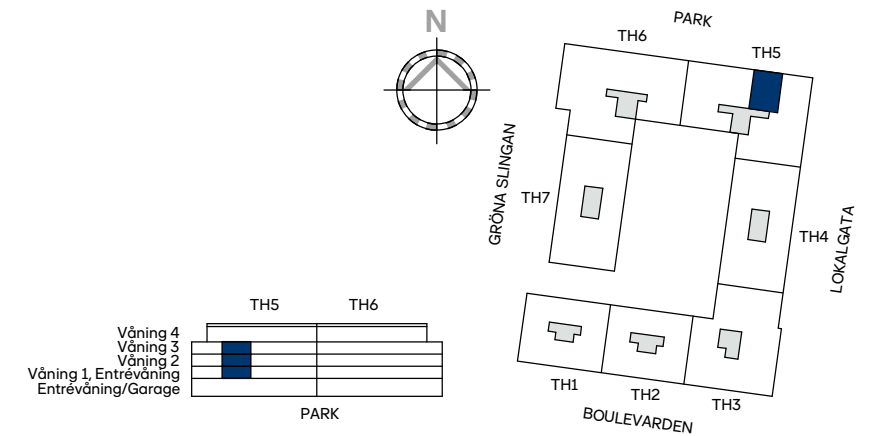
Lägenhet: 05-1004, 05-1104 och 05-1204



Generell takhöjd 2,50 m. Sänkt takhöjd (badrum) 2,40 m.
Bröstningshöjd 600 mm (BH=mm) om inget annat anges.

Teckenförklaring

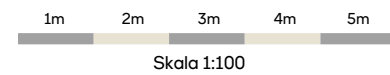
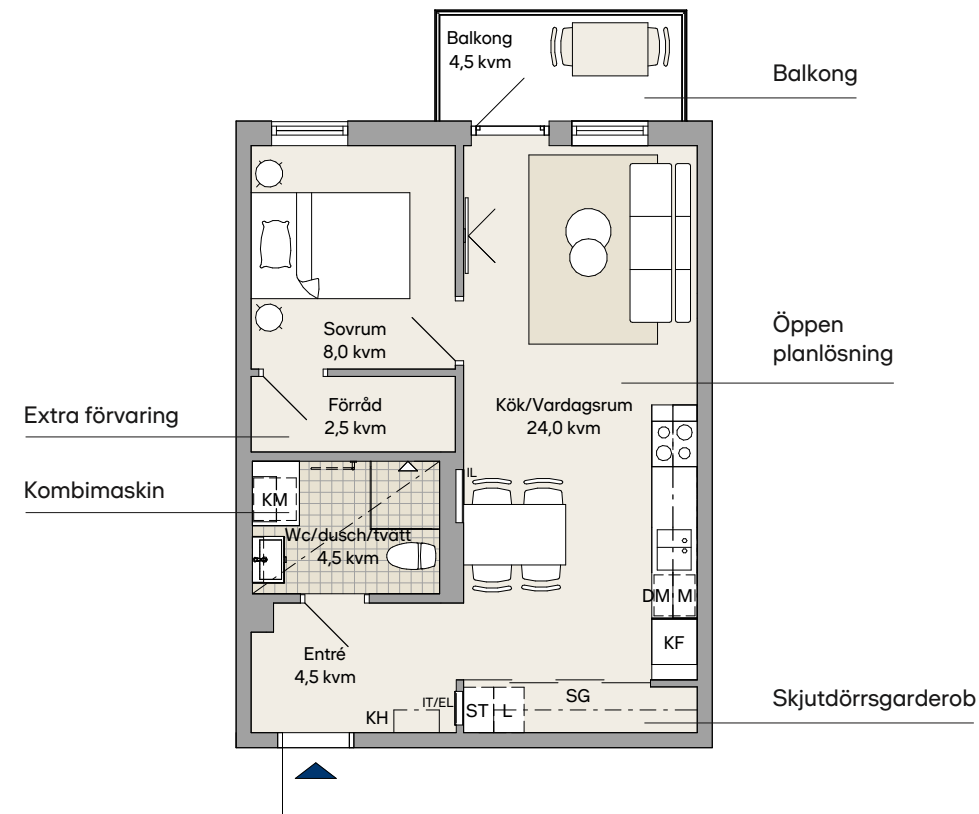
DM = Diskmaskin	SG = Skjutdörrsgarderob
IT/EL = Elcentral i lägenhet	ST = Städskåp/städinredning
F = Frys	TM = Tvättmaskin
FG = Fönster till golvet	TT = Torktumlare
G = Garderob	U/M = Ugn/micro i högskåp
HS = Högskåp	IL = Inspektionsslucka
K = Kyl	====> = Tillval, handdukstork
K/F = Kyl / frys	-----> = Tillval, badkar
KM = Kombimaskin	- - - - -> = Väggsåp
KLK = Klädskåp	---> = Sänkt takhöjd
KH = Förberett för kapphylla / kroklist	////> = Frånvalsvägg
L = Linneskåp	---> = Tillvalsvägg
M = Mikrovågsugn	---> = Klädstång
RH = Rumshöjd	---> = Förberett för TV



Med reservation för mindre ändringar

Våning 4, 2 rok, 45,5 kvm

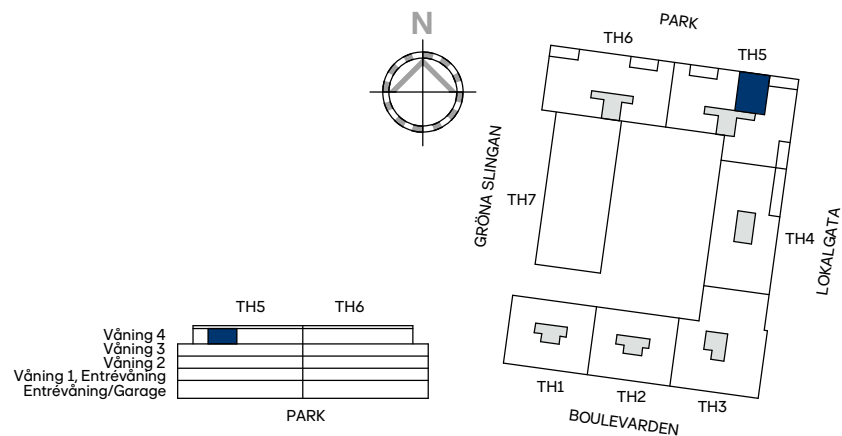
Lägenhet: 05-1303



Generell takhöjd 2,90 m. Sänkt takhöjd (badrum) 2,40 m.
Bröstningshöjd 600 mm (BH=mm) om inget annat anges.

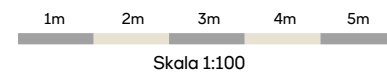
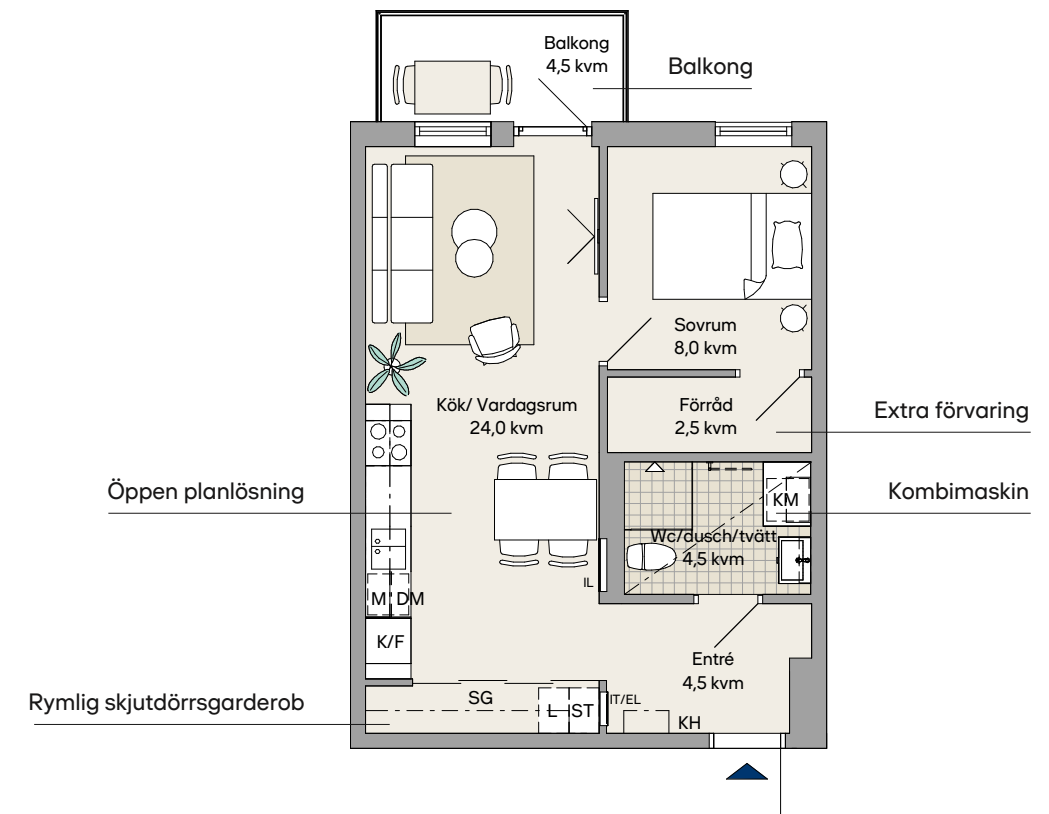
Teckenförklaring

DM = Diskmaskin	SG = Skjutdörrsgarderob
IT/EL = Elcentral i lägenhet	ST = Städskåp/städinredning
F = Frys	TM = Tvättmaskin
FG = Fönster till golv	TT = Torktumlare
G = Garderob	U/M = Ugn/micro i högskåp
HS = Högskåp	IL = Inspektionsslucka
K = Kyl	====> = Tillval, handdukstork
K/F = Kyl / frys	-----> = Tillval, badkar
KM = Kombimaskin	- - - - -> = Väggskåp
KLK = Klädkammare	--- ---> = Sänkt takhöjd
KH = Förberett för kapphylla / kroklist	//////> = Frånvalsvägg
L = Linneskåp	--- ---> = Tillvalsvägg
M = Mikrovågsugn	--- ---> = Klädstång
RH = Rumshöjd	--- ---> = Förberett för TV



Våning 1-3, 2 rok, 45,5 kvm

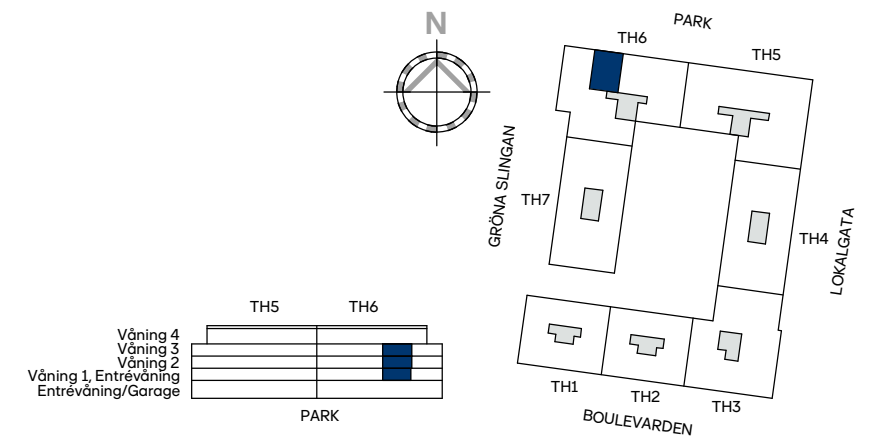
Lägenhet: 06-1003, 06-1103 och 06-1203



Generell takhöjd 2,50 m. Sänkt takhöjd (badrum) 2,40 m.
Bröstningshöjd 600 mm (BH=mm) om inget annat anges.

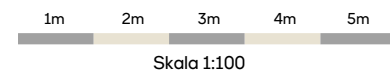
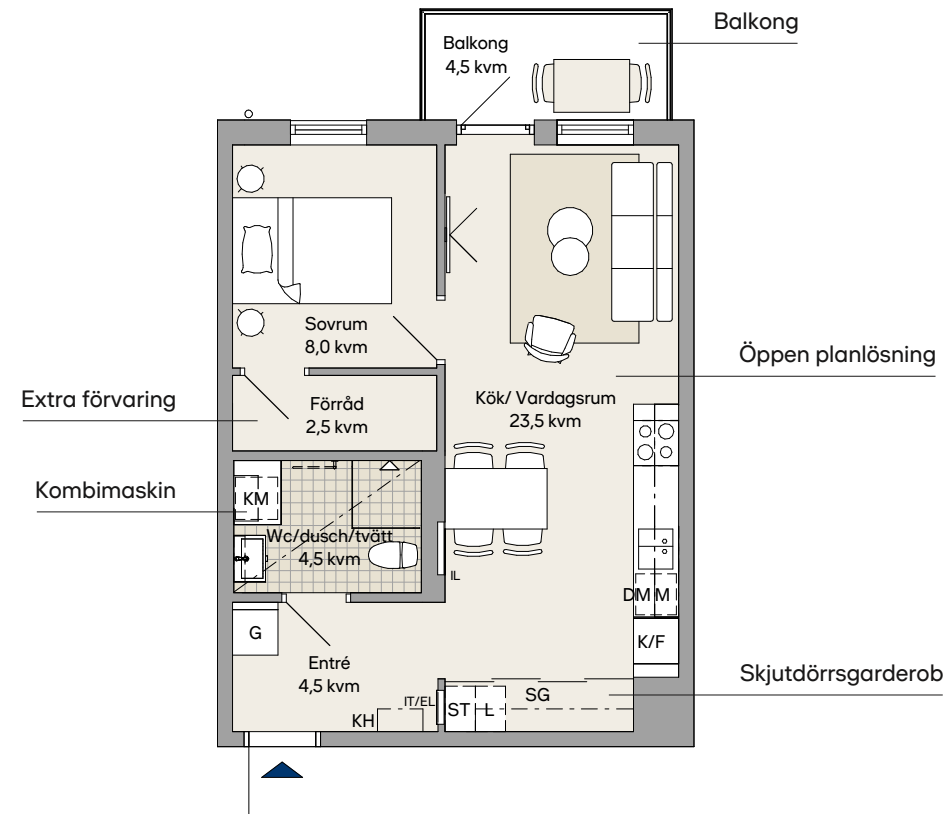
Teckenförklaring

DM = Diskmaskin	SG = Skjutdörrsgarderob
IT/EL = Elcentral i lägenhet	ST = Städskåp/städinredning
F = Frys	TM = Tvättmaskin
FG = Fönster till golv	TT = Torktumlare
G = Garderob	U/M = Ugn/micro i högskåp
HS = Högskåp	IL = Inspektionsslucka
K = Kyl	====> = Tillval, handdukstork
K/F = Kyl / frys	-----> = Tillval, badkar
KM = Kombimaskin	- - - - -> = Väggskåp
KLK = Klädkammare	--- ---> = Sänkt takhöjd
KH = Förberett för kapphylla / kroklist	//////> = Frånvalsvägg
L = Linneskåp	--- ---> = Tillvalsvägg
M = Mikrovågsugn	--- ---> = Klädstång
RH = Rumshöjd	--- ---> = Förberett för TV



Våning 1–3, 2 rok, 45,5 kvm

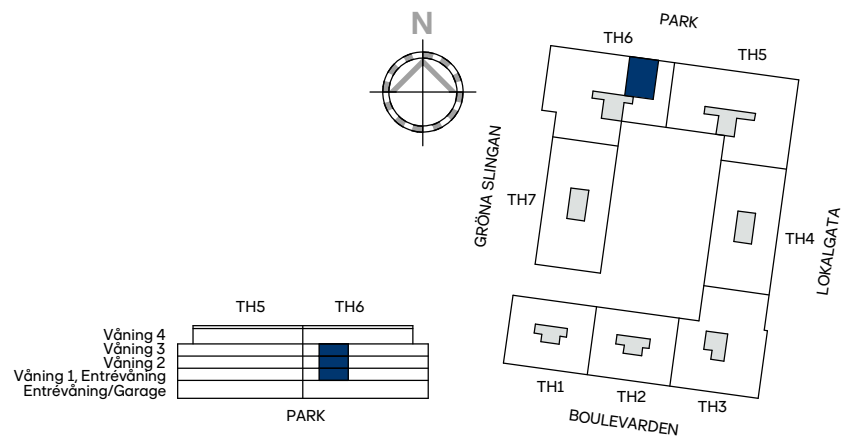
Lägenhet: 06-1005, 06-1105 och 06-1205



Generell takhöjd 2,50 m. Sänkt takhöjd (badrum) 2,40 m.
Bröstningshöjd 600 mm (BH=mm) om inget annat anges.

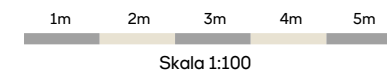
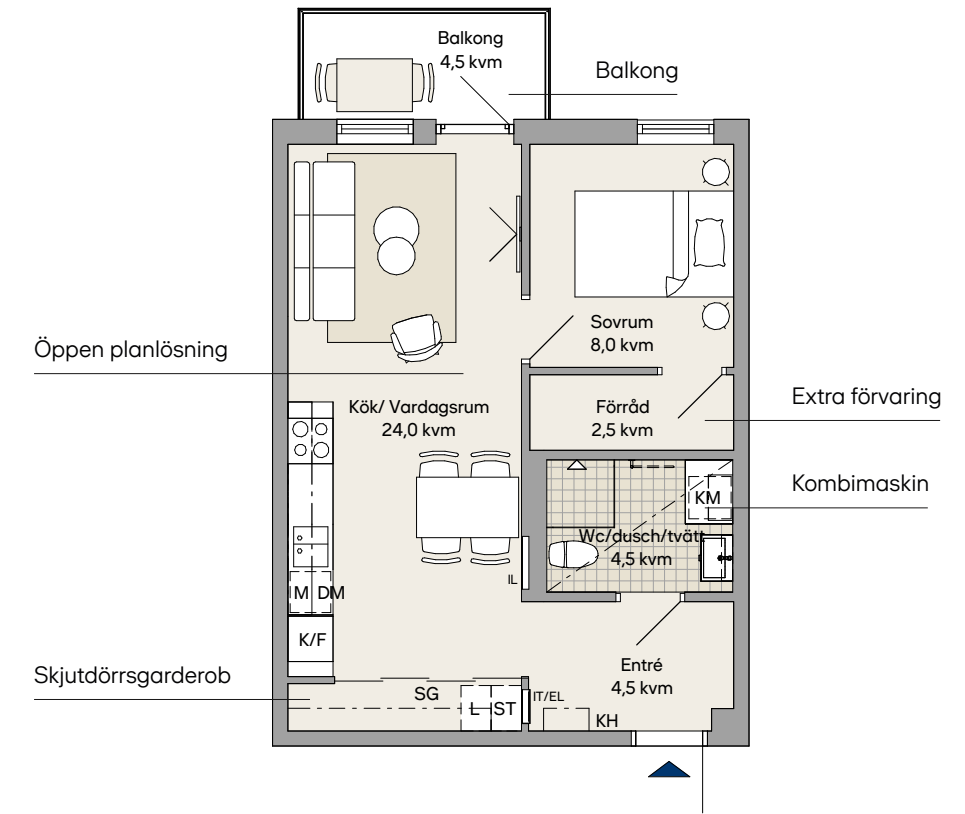
Teckenförklaring

DM = Diskmaskin	SG = Skjuddörrsgarderob
IT/EL = Elcentral i lägenhet	ST = Städskåp/städinredning
F = Frys	TM = Tvättmaskin
FG = Fönster till golvet	TT = Torktumlare
G = Garderob	U/M = Ugn/micro i högskåp
HS = Högskåp	IL = Inspektionsslucka
K = Kyl	====> = Tillval, handdukstork
K/F = Kyl / frys	-----> = Tillval, badkar
KM = Kombimaskin	- - - - -> = Väggskåp
KLK = Klädskåp	--- ---> = Sänkt takhöjd
KH = Förberett för kapphylla / kroklist	//////> = Frånvalsvägg
L = Linneskåp	--- ---> = Tillvalsvägg
M = Mikrovågsugn	--- ---> = Klädstång
RH = Rumshöjd	--- ---> = Förberett för TV



Våning 4, 2 rok, 45,5 kvm

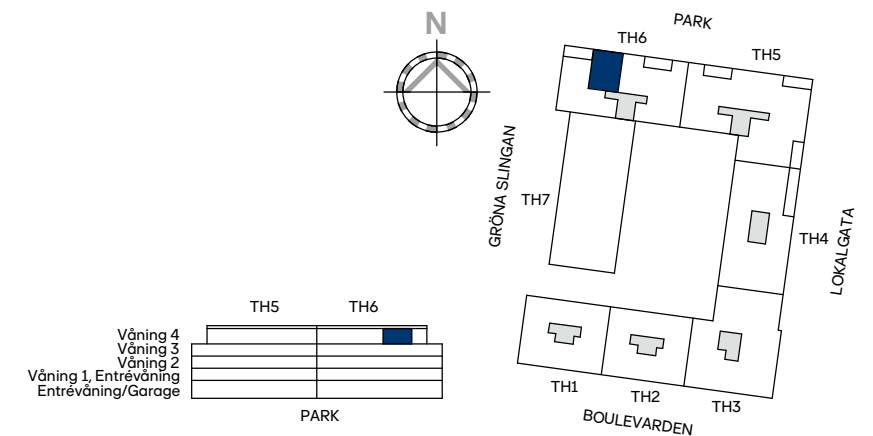
Lägenhet: 06-1302



Generell takhöjd 2,90 m. Sänkt takhöjd (badrum) 2,40 m.
Bröstningshöjd 600 mm (BH=mm) om inget annat anges.

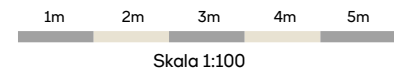
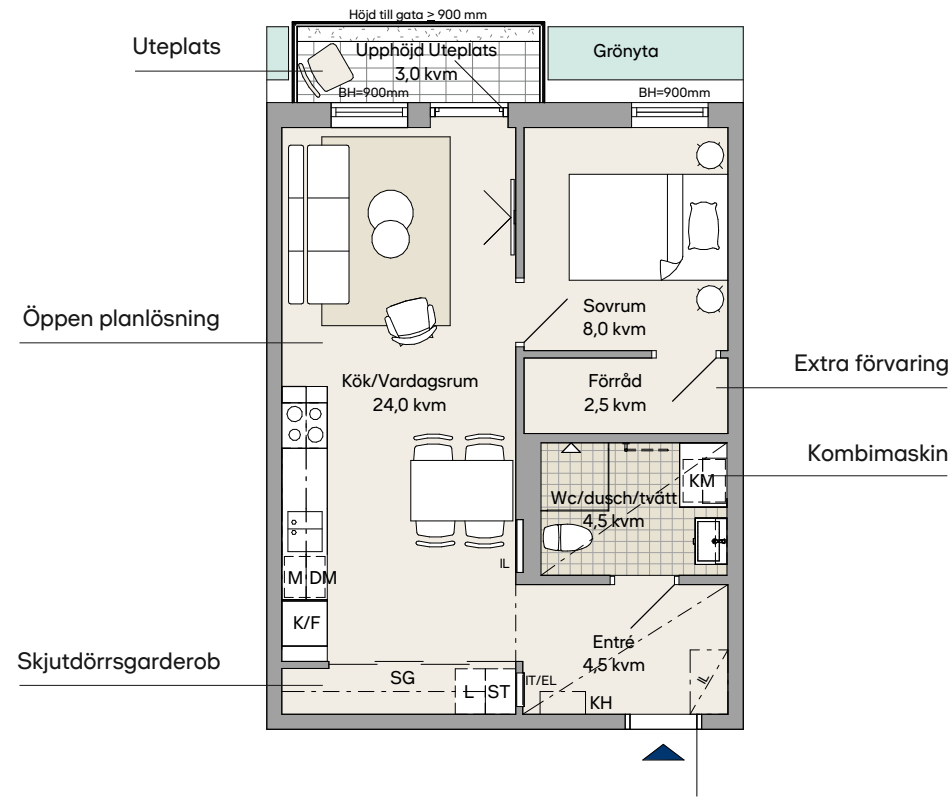
Teckenförklaring

DM = Diskmaskin	SG = Skjuddörrsgarderob
IT/EL = Elcentral i lägenhet	ST = Städskåp/städinredning
F = Frys	TM = Tvättmaskin
FG = Fönster till golvet	TT = Torktumlare
G = Garderob	U/M = Ugn/micro i högskåp
HS = Högskåp	IL = Inspektionsslucka
K = Kyl	====> = Tillval, handdukstork
K/F = Kyl / frys	-----> = Tillval, badkar
KM = Kombimaskin	- - - - -> = Väggskåp
KLK = Klädskåp	--- ---> = Sänkt takhöjd
KH = Förberett för kapphylla / kroklist	//////> = Frånvalsvägg
L = Linneskåp	--- ---> = Tillvalsvägg
M = Mikrovågsugn	--- ---> = Klädstång
RH = Rumshöjd	--- ---> = Förberett för TV



Entrévaering, 2 rok, 46 kvm

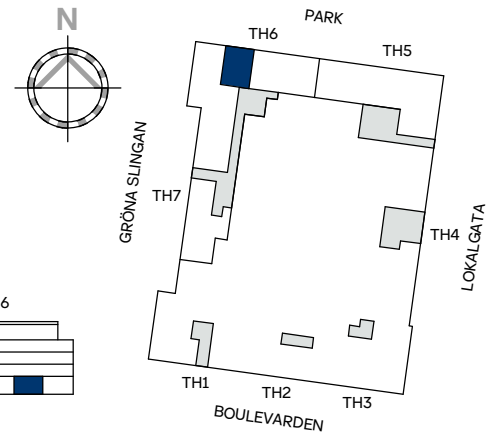
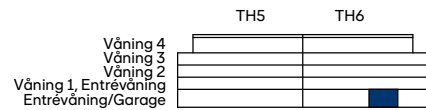
Lägenhet: 06-0902



Generell takhöjd 2,60 m. Sänkt takhöjd (badrum) 2,40 m.
Bröstningshöjd 600 mm (BH=mm) om inget annat anges.

Teckenförklaring

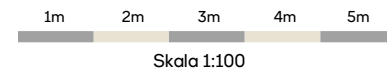
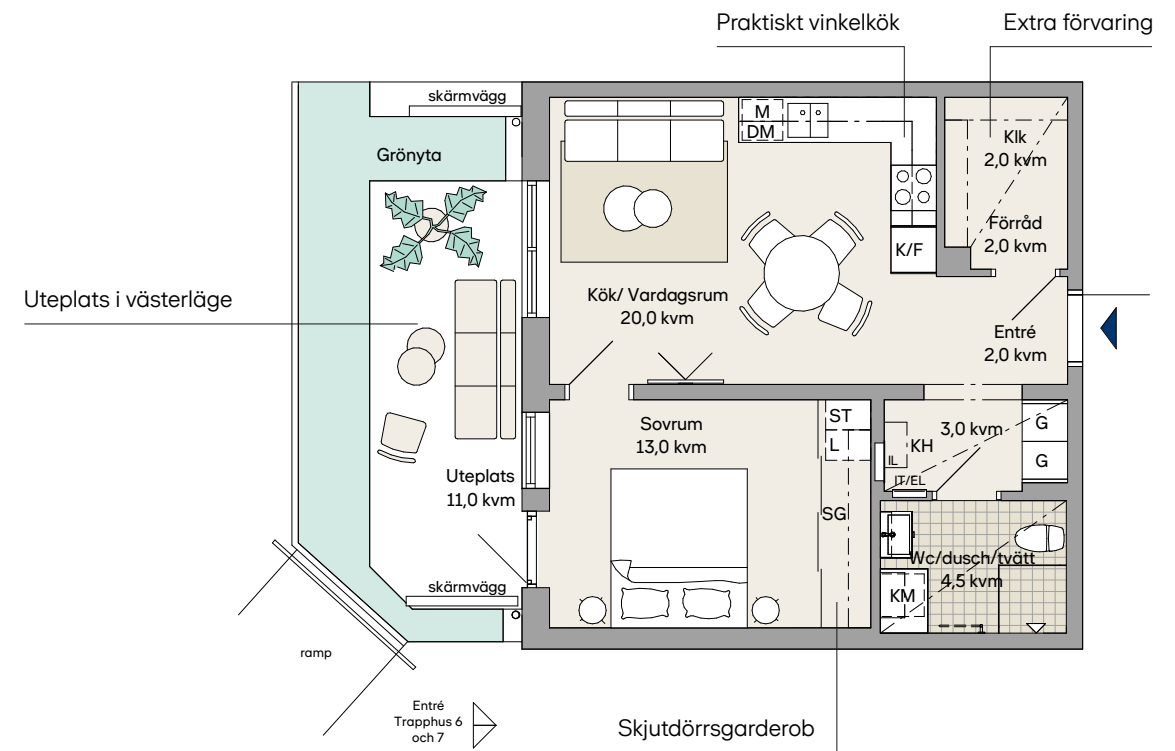
DM = Diskmaskin	SG = Skjutdörrsgarderob
IT/EL = Elcentral i lägenhet	ST = Städskåp/städinredning
F = Frys	TM = Tvättmaskin
FG = Fönster till golv	TT = Torktumlare
G = Garderob	U/M = Ugn/micro i högskåp
HS = Högskåp	IL = Inspektionslucka
K = Kyl	===== = Tillval, handdukstork
K/F = Kyl / frys	----- = Tillval, badkar
KM = Kombimaskin	- - - - - = Väggskåp
KLK = Klädkammare	[] = Sänkt takhöjd
KH = Förberett för kapphylla / kroklist	[] = Frånvalsvägg
L = Linneskåp	[] = Tillvalsvägg
M = Mikrovågsugn	[] = Klädstång
RH = Rumshöjd	[] = Förberett för TV



Med reservation för mindre ändringar

Entrévaering, 2 rok, 48,5 kvm

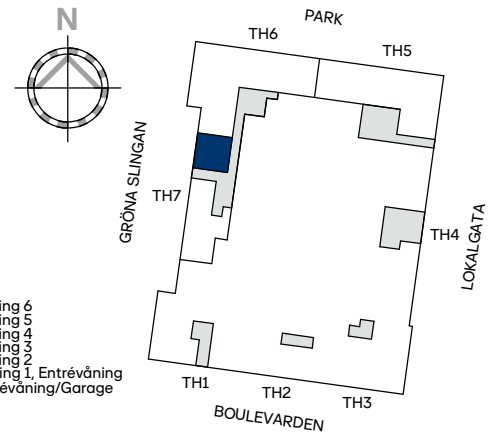
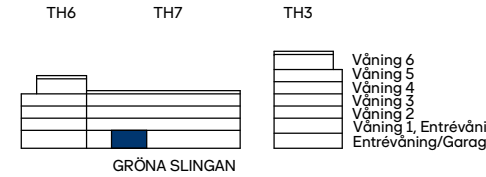
Lägenhet: 07-0901



Generell takhöjd 2,60 m. Sänkt takhöjd (badrum) 2,40 m.
Bröstningshöjd 600 mm (BH=mm) om inget annat anges.

Teckenförklaring

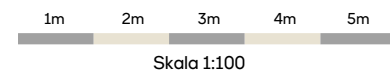
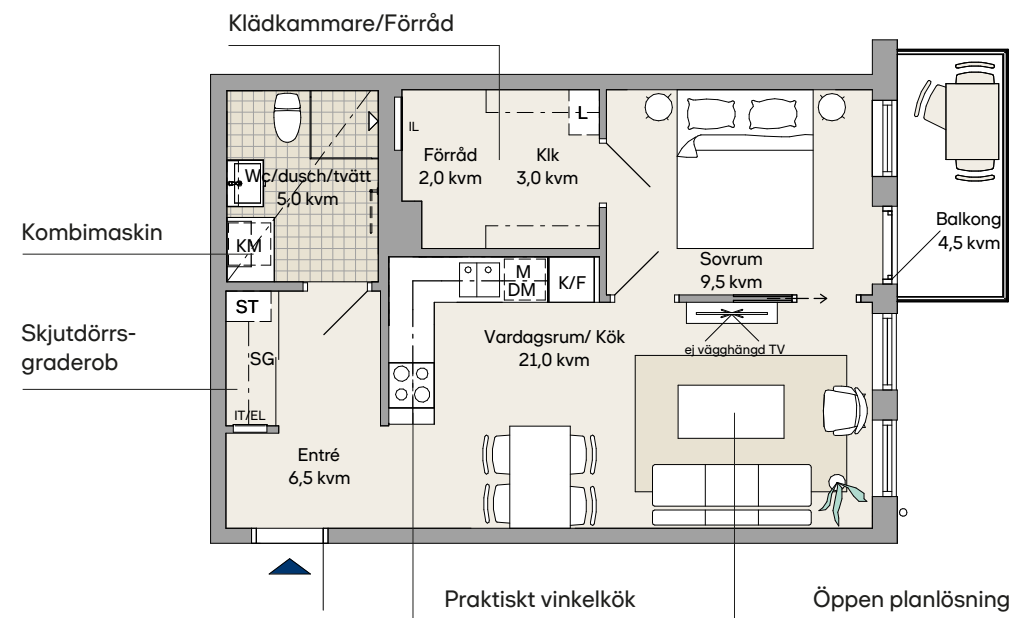
DM = Diskmaskin	SG = Skjutdörrsgarderob
IT/EL = Elcentral i lägenhet	ST = Städskåp/städinredning
F = Frys	TM = Tvättmaskin
FG = Fönster till golv	TT = Torktumlare
G = Garderob	U/M = Ugn/micro i högskåp
HS = Högskåp	IL = Inspektionslucka
K = Kyl	===== = Tillval, handdukstork
K/F = Kyl / frys	----- = Tillval, badkar
KM = Kombimaskin	- - - - - = Väggskåp
KLK = Klädkammare	[] = Sänkt takhöjd
KH = Förberett för kapphylla / kroklist	[] = Frånvalsvägg
L = Linneskåp	[] = Tillvalsvägg
M = Mikrovågsugn	[] = Klädstång
RH = Rumshöjd	[] = Förberett för TV



Med reservation för mindre ändringar

Våning 2-3, 2 rok, 49,5 kvm

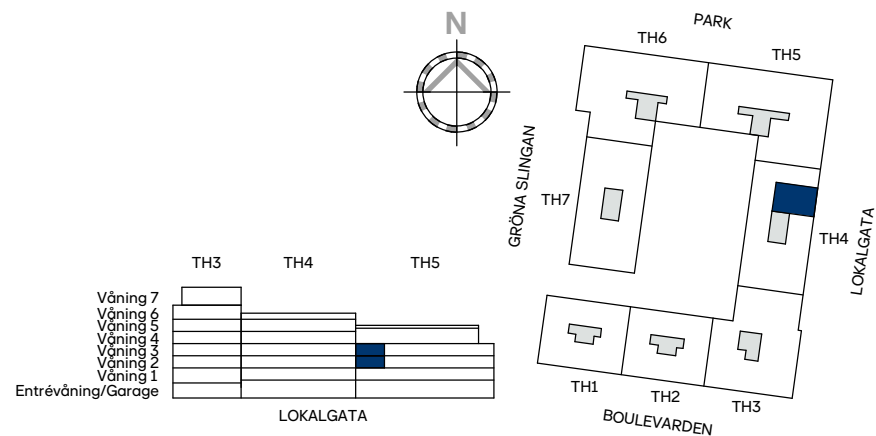
Lägenhet: 04-1105 och 04-1205



Generell takhöjd 2,50 m. Sänkt takhöjd (badrum) 2,40 m.
Bröstningshöjd 600 mm (BH=mm) om inget annat anges.

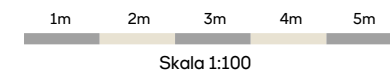
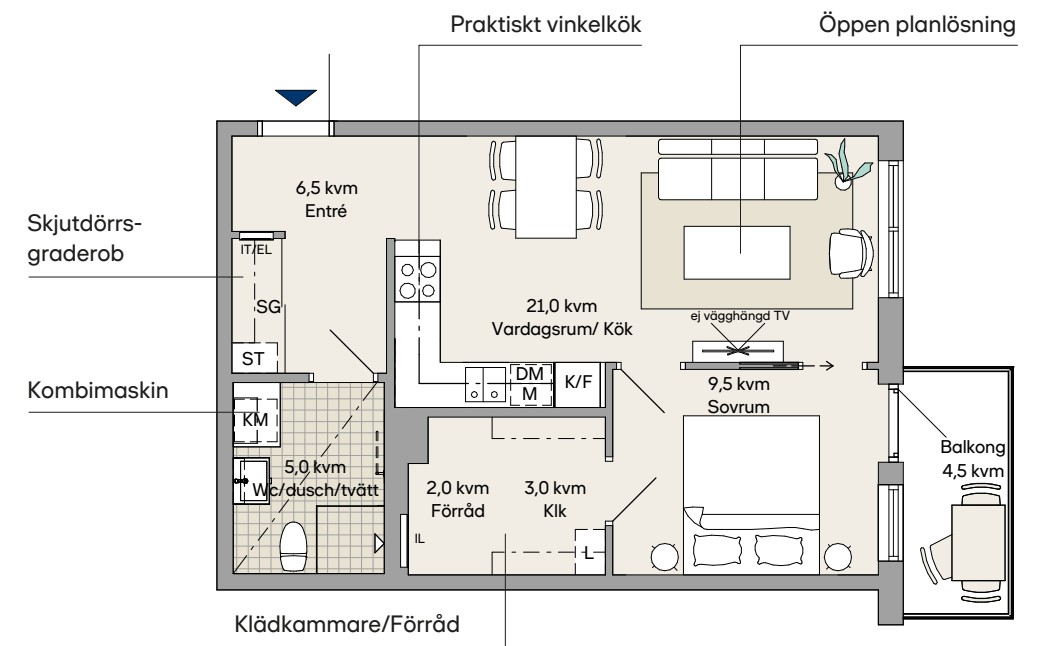
Teckenförklaring

DM = Diskmaskin	SG = Skjutdörrsgarderob
IT/EL = Elcentral i lägenhet	ST = Städskåp/städinredning
F = Frys	TM = Tvättmaskin
FG = Fönster till golvet	TT = Torktumlare
G = Garderob	U/M = Ugn/micro i högskåp
HS = Högskåp	IL = Inspektionslucka
K = Kyl	==== = Tillval, handdukstork
K/F = Kyl / frys	----- = Tillval, badkar
KM = Kombimaskin	- - - - - = Väggskåp
KLK = Klädkammare	--- --- = Sänkt takhöjd
KH = Förberett för kapphylla / kroklist	/// = Frånvalsvägg
L = Linneskåp	--- --- = Tillvalsvägg
M = Mikrovågsugn	--- --- = Klädstång
RH = Rumshöjd	--- --- = Förberett för TV



Våning 2-5, 2 rok, 49,5 kvm

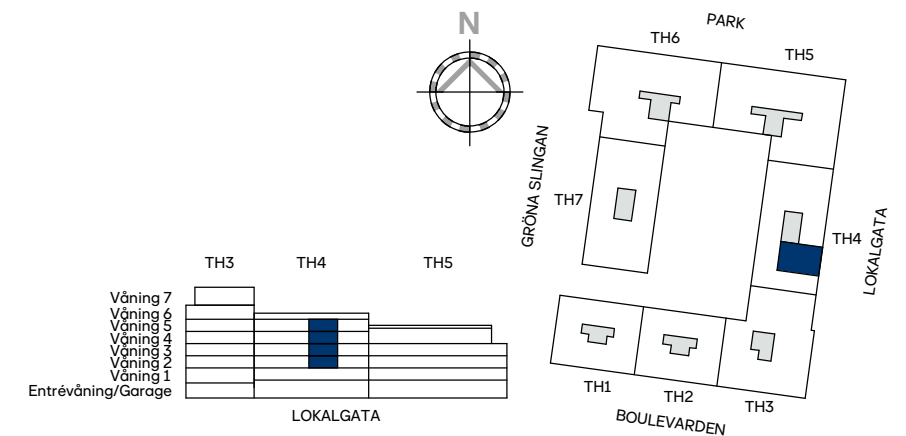
Lägenhet: 04-1102, 04-1202, 04-1302 och 04-1402



Generell takhöjd 2,50 m. Sänkt takhöjd (badrum) 2,40 m.
Bröstningshöjd 600 mm (BH=mm) om inget annat anges.

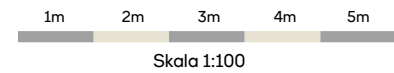
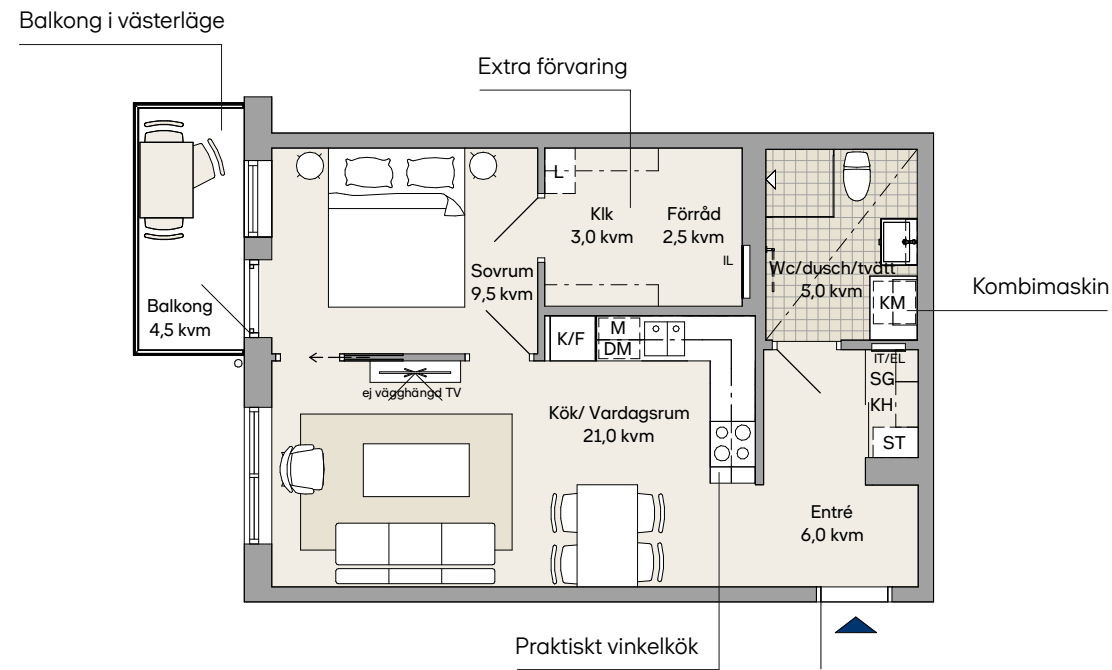
Teckenförklaring

DM = Diskmaskin	SG = Skjutdörrsgarderob
IT/EL = Elcentral i lägenhet	ST = Städskåp/städinredning
F = Frys	TM = Tvättmaskin
FG = Fönster till golvet	TT = Torktumlare
G = Garderob	U/M = Ugn/micro i högskåp
HS = Högskåp	IL = Inspektionslucka
K = Kyl	==== = Tillval, handdukstork
K/F = Kyl / frys	----- = Tillval, badkar
KM = Kombimaskin	- - - - - = Väggskåp
KLK = Klädkammare	--- --- = Sänkt takhöjd
KH = Förberett för kapphylla / kroklist	/// = Frånvalsvägg
L = Linneskåp	--- --- = Tillvalsvägg
M = Mikrovågsugn	--- --- = Klädstång
RH = Rumshöjd	--- --- = Förberett för TV



Våning 1-3, 2 rok, 49,5 kvm

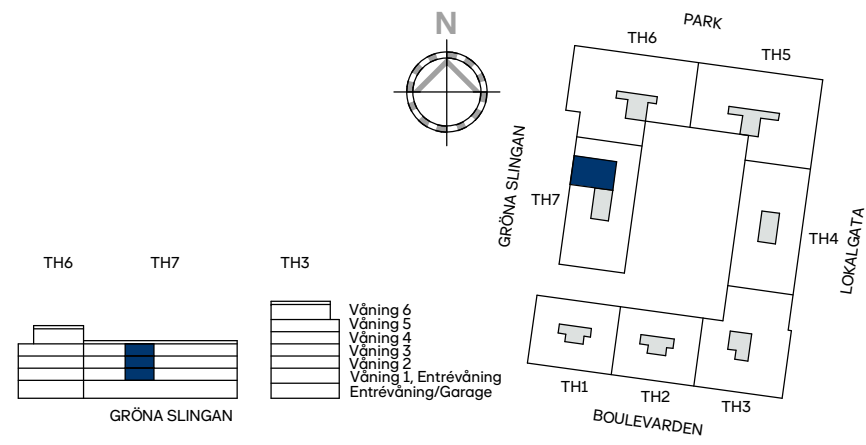
Lägenhet: 07-1001, 07-1101 och 07-1201



Generell takhöjd 2,50 m. Sänkt takhöjd (badrum) 2,40 m.
Bröstningshöjd 600 mm (BH=mm) om inget annat anges.

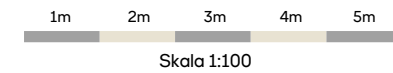
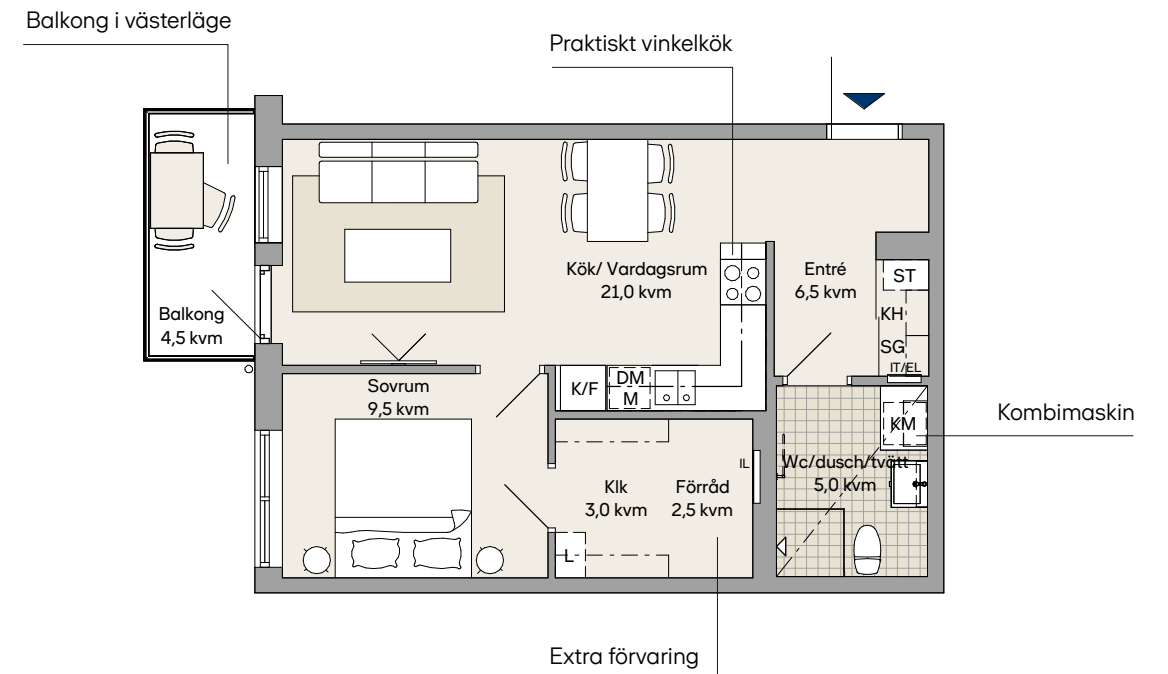
Teckenförklaring

DM = Diskmaskin	SG = Skjutdörrsgarderob
IT/EL = Elcentral i lägenhet	ST = Städskåp/städinredning
F = Frys	TM = Tvättmaskin
FG = Fönster till golvet	TT = Torktumlare
G = Garderob	U/M = Ugn/micro i högskåp
HS = Högskåp	IL = Inspektionslucka
K = Kyl	====> = Tillval, handdukstork
K/F = Kyl / frys	-----> = Tillval, badkar
KM = Kombimaskin	- - - - -> = Väggsåp
KLK = Klädskåp	--- ---> = Sänkt takhöjd
KH = Förberett för kapphylla / kroklist	> = Frånvalsvägg
L = Linneskåp	--- ---> = Tillvalsvägg
M = Mikrovågsugn	--- ---> = Klädstång
RH = Rumshöjd	--- ---> = Förberett för TV



Våning 1-3, 2 rok, 49,5 kvm

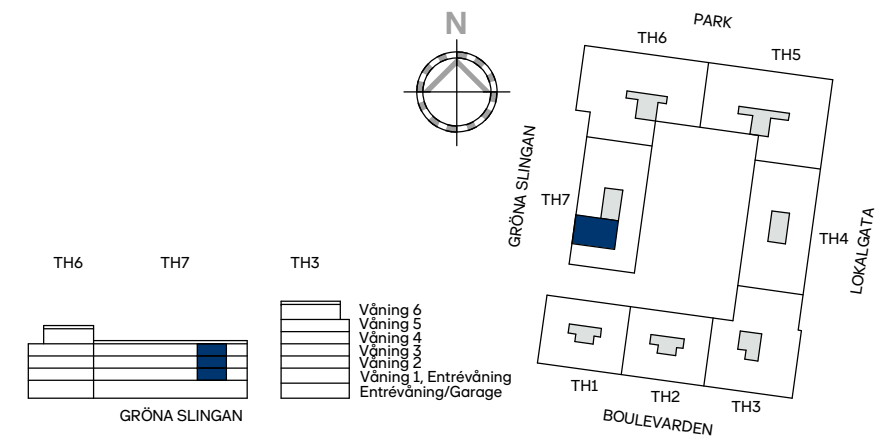
Lägenhet: 07-1004, 07-1104 och 07-1204



Generell takhöjd 2,50 m. Sänkt takhöjd (badrum) 2,40 m.
Bröstningshöjd 600 mm (BH=mm) om inget annat anges.

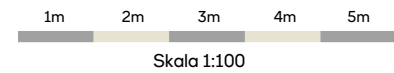
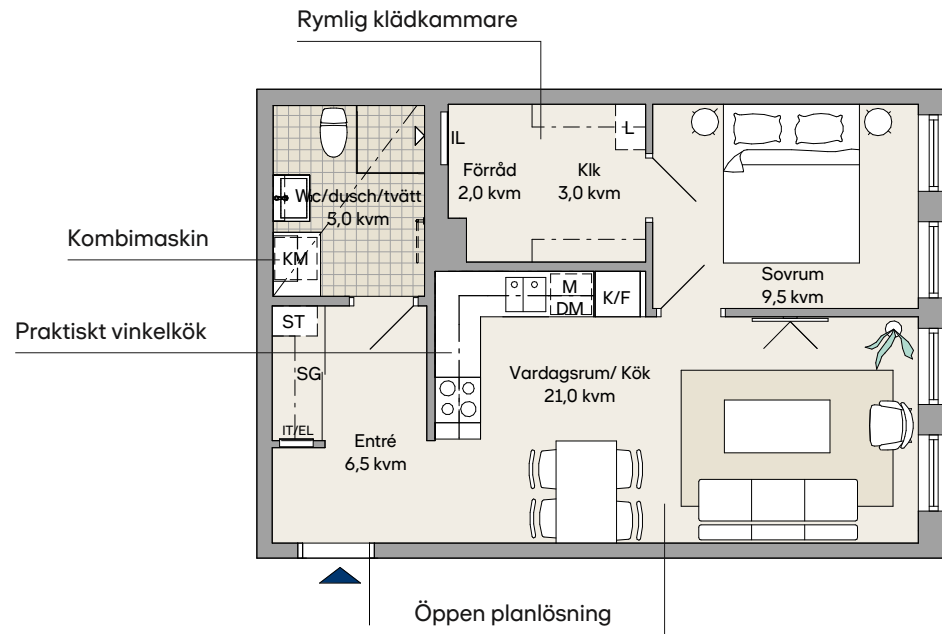
Teckenförklaring

DM = Diskmaskin	SG = Skjutdörrsgarderob
IT/EL = Elcentral i lägenhet	ST = Städskåp/städinredning
F = Frys	TM = Tvättmaskin
FG = Fönster till golvet	TT = Torktumlare
G = Garderob	U/M = Ugn/micro i högskåp
HS = Högskåp	IL = Inspektionslucka
K = Kyl	====> = Tillval, handdukstork
K/F = Kyl / frys	-----> = Tillval, badkar
KM = Kombimaskin	- - - - -> = Väggsåp
KLK = Klädskåp	--- ---> = Sänkt takhöjd
KH = Förberett för kapphylla / kroklist	> = Frånvalsvägg
L = Linneskåp	--- ---> = Tillvalsvägg
M = Mikrovågsugn	--- ---> = Klädstång
RH = Rumshöjd	--- ---> = Förberett för TV



Våning 1, 2 rok, 49,5 kvm

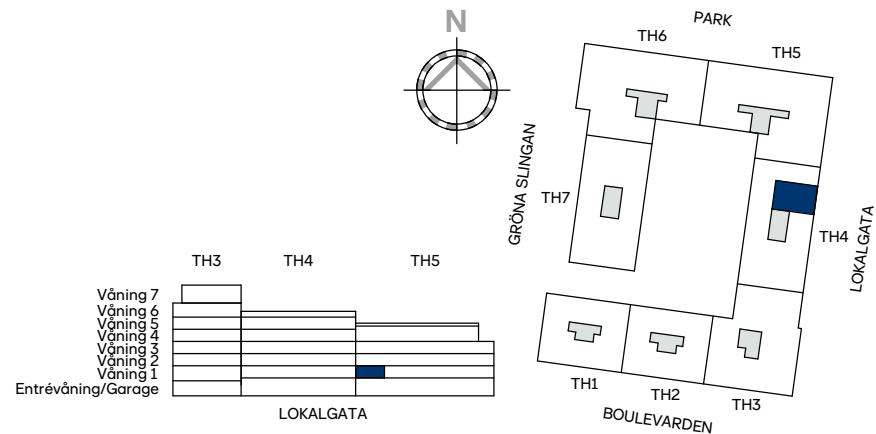
Lägenhet: 04-1004



Generell takhöjd 2,50 m. Sänkt takhöjd (badrum) 2,40 m.
Bröstningshöjd 600 mm (BH=mm) om inget annat anges.
Förråd i källare.

Teckenförklaring

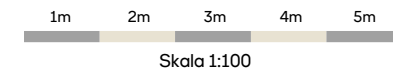
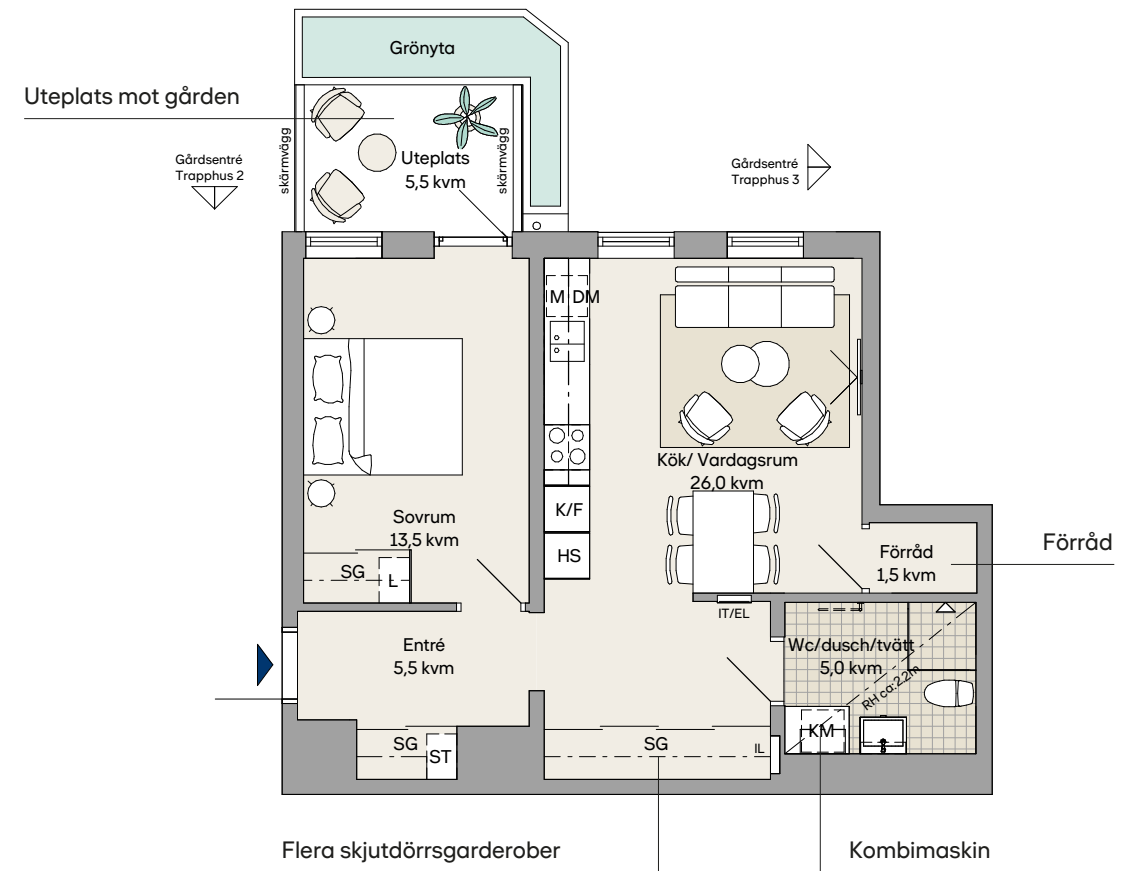
- | | |
|---|---------------------------------------|
| DM = Diskmaskin | SG = Skjutdörrsgarderob |
| IT/EL = Elcentral i lägenhet | ST = Städskåp/städinredning |
| F = Frys | TM = Tvättmaskin |
| FG = Fönster till golv | TT = Torktumlare |
| G = Garderob | U/M = Ugn/micro i högskåp |
| HS = Högskåp | IL = Inspektionslucka |
| K = Kyl | =====> = Tillval, handdukstork |
| K/F = Kyl / frys | ----- = Tillval, badkar |
| KM = Kombimaskin | ----- = Väggskåp. Hylla/Klädstång |
| KLK = Klädkammare | ----- = Sänkt takhöjd |
| KH = Förberett för kapphylla / kroklist | ////// = Frånvalsvägg |
| L = Linneskåp | ----- = Tillvalsvägg |
| M = Mikrovågsugn | = Förberett för kapphylla / klädstång |
| RH = Rumshöjd | ∨ = Förberett för TV |



Med reservation för mindre ändringar

Våning 1, 2 rok, 54 kvm

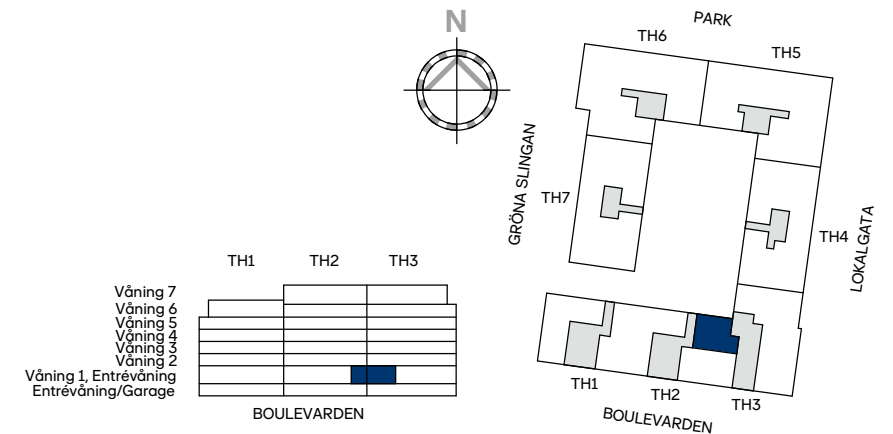
Lägenhet: 02-1002



Generell takhöjd 2,50 m. Sänkt takhöjd (badrum) 2,40 m.
Bröstningshöjd 600 mm (BH=mm) om inget annat anges.

Teckenförklaring

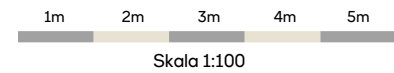
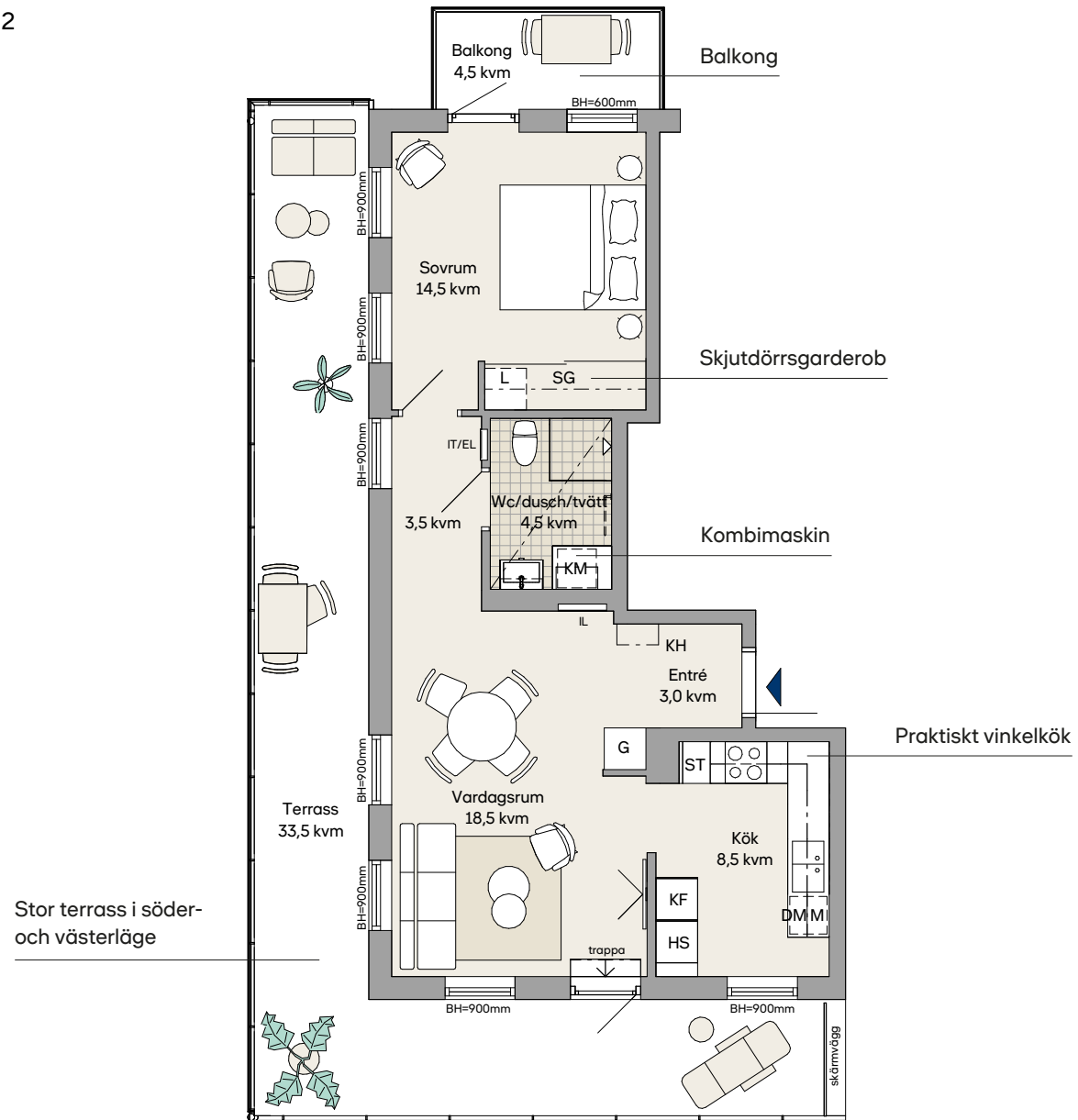
- | | |
|---|---------------------------------------|
| DM = Diskmaskin | SG = Skjutdörrsgarderob |
| IT/EL = Elcentral i lägenhet | ST = Städskåp/städinredning |
| F = Frys | TM = Tvättmaskin |
| FG = Fönster till golv | TT = Torktumlare |
| G = Garderob | U/M = Ugn/micro i högskåp |
| HS = Högskåp | IL = Inspektionslucka |
| K = Kyl | =====> = Tillval, handdukstork |
| K/F = Kyl / frys | ----- = Tillval, badkar |
| KM = Kombimaskin | ----- = Väggskåp. Hylla/Klädstång |
| KLK = Klädkammare | ----- = Sänkt takhöjd |
| KH = Förberett för kapphylla / kroklist | ////// = Frånvalsvägg |
| L = Linneskåp | ----- = Tillvalsvägg |
| M = Mikrovågsugn | = Förberett för kapphylla / klädstång |
| RH = Rumshöjd | ∨ = Förberett för TV |



Med reservation för mindre ändringar

Våning 6, 2 rok, 54,5 kvm

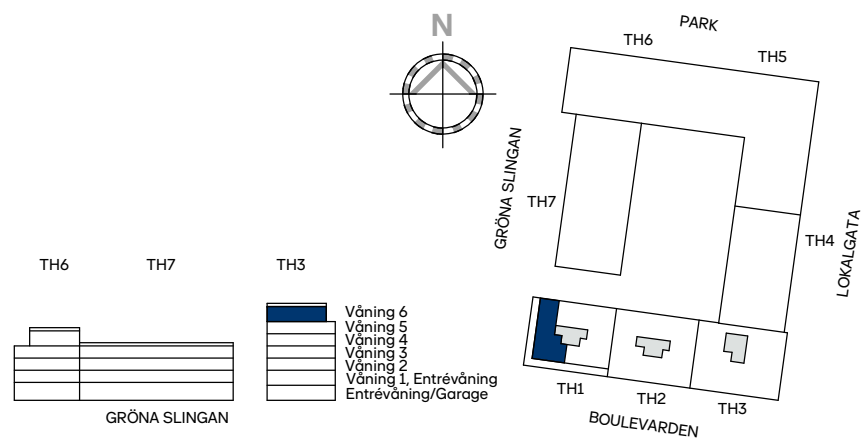
Lägenhet: 01-1502



Generell takhöjd 2,90 m. Sänkt takhöjd (badrum) 2,40 m.
Bröstningshöjd 600 mm (BH=mm) om inget annat anges.
Förråd i källare.

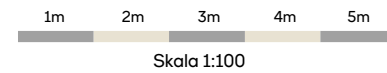
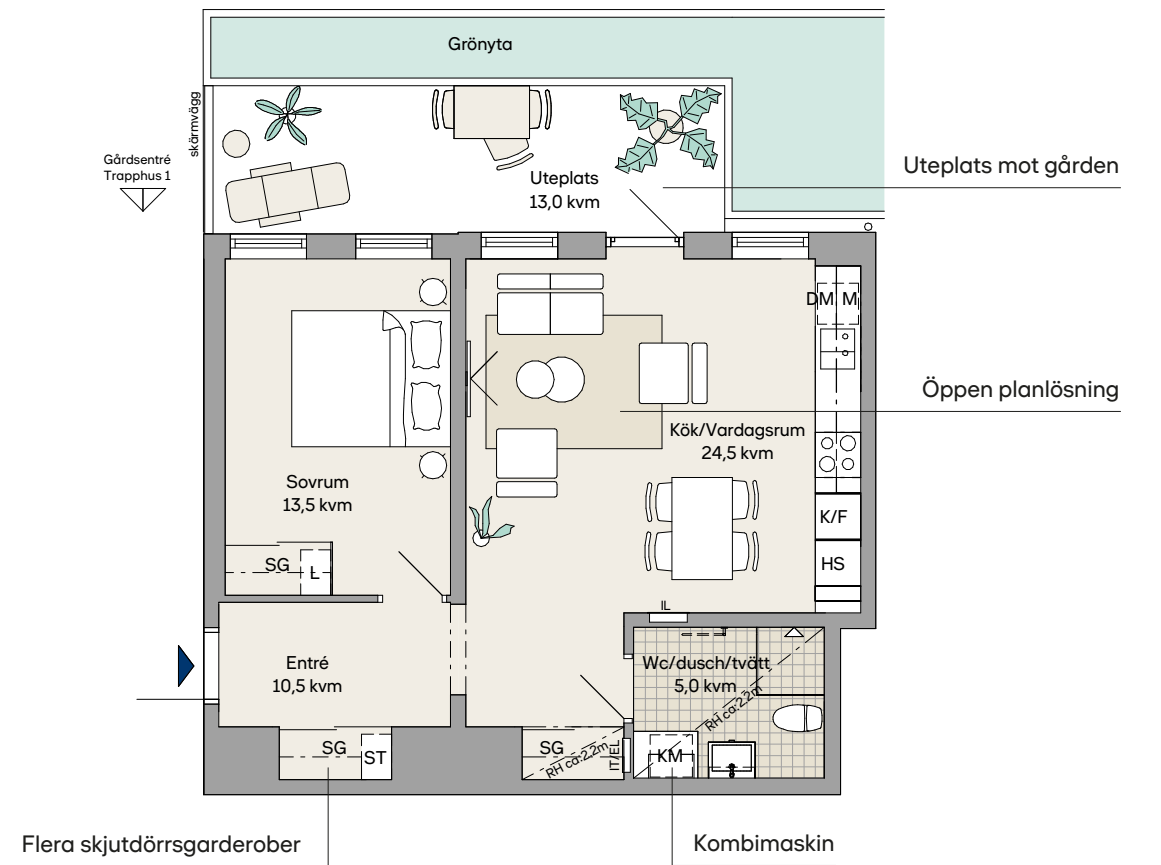
Teckenförklaring

- | | |
|---|-------------------------------|
| DM = Diskmaskin | SG = Skjutdörrsgarderob |
| IT/EL = Elcentral i lägenhet | ST = Städskåp/städinredning |
| F = Frys | TM = Tvättmaskin |
| FG = Fönster till golvet | TT = Torktumlare |
| G = Garderob | U/M = Ugn/micro i högskåp |
| HS = Högskåp | IL = Inspektionslucka |
| K = Kyl | ====> = Tillval, handdukstork |
| K/F = Kyl / frys | -----> = Tillval, badkar |
| KM = Kombimaskin | - - - - -> = Väggskåp |
| KLK = Klädskåp | ---> = Sänkt takhöjd |
| KH = Förberett för kapphylla / kroklist | ///> = Frånvalsvägg |
| L = Linneskåp | ---> = Tillvalsvägg |
| M = Mikrovågsugn | [- - -] = Klädstång |
| RH = Rumshöjd | ∨> = Förberett för TV |



Våning 1, 2 rok, 55,5 kvm

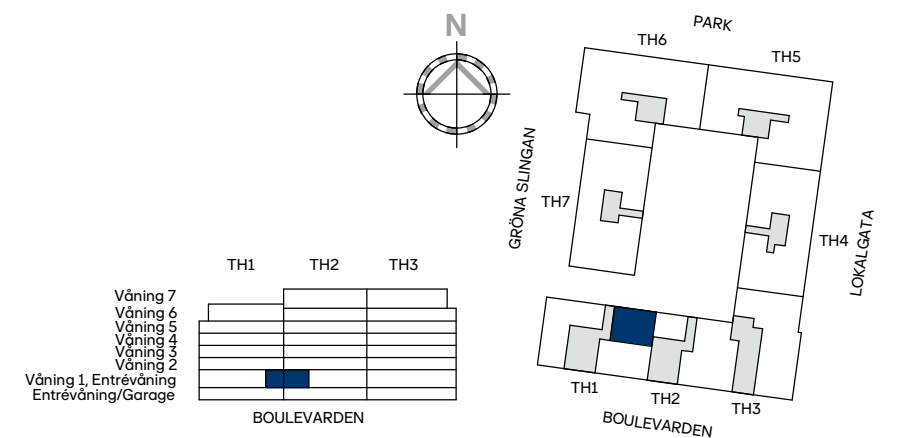
Lägenhet: 01-1002



Generell takhöjd 2,50 m. Sänkt takhöjd (badrum) 2,40 m.
Bröstningshöjd 600 mm (BH=mm) om inget annat anges.
Förråd i källare.

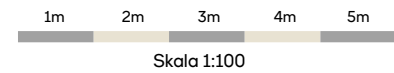
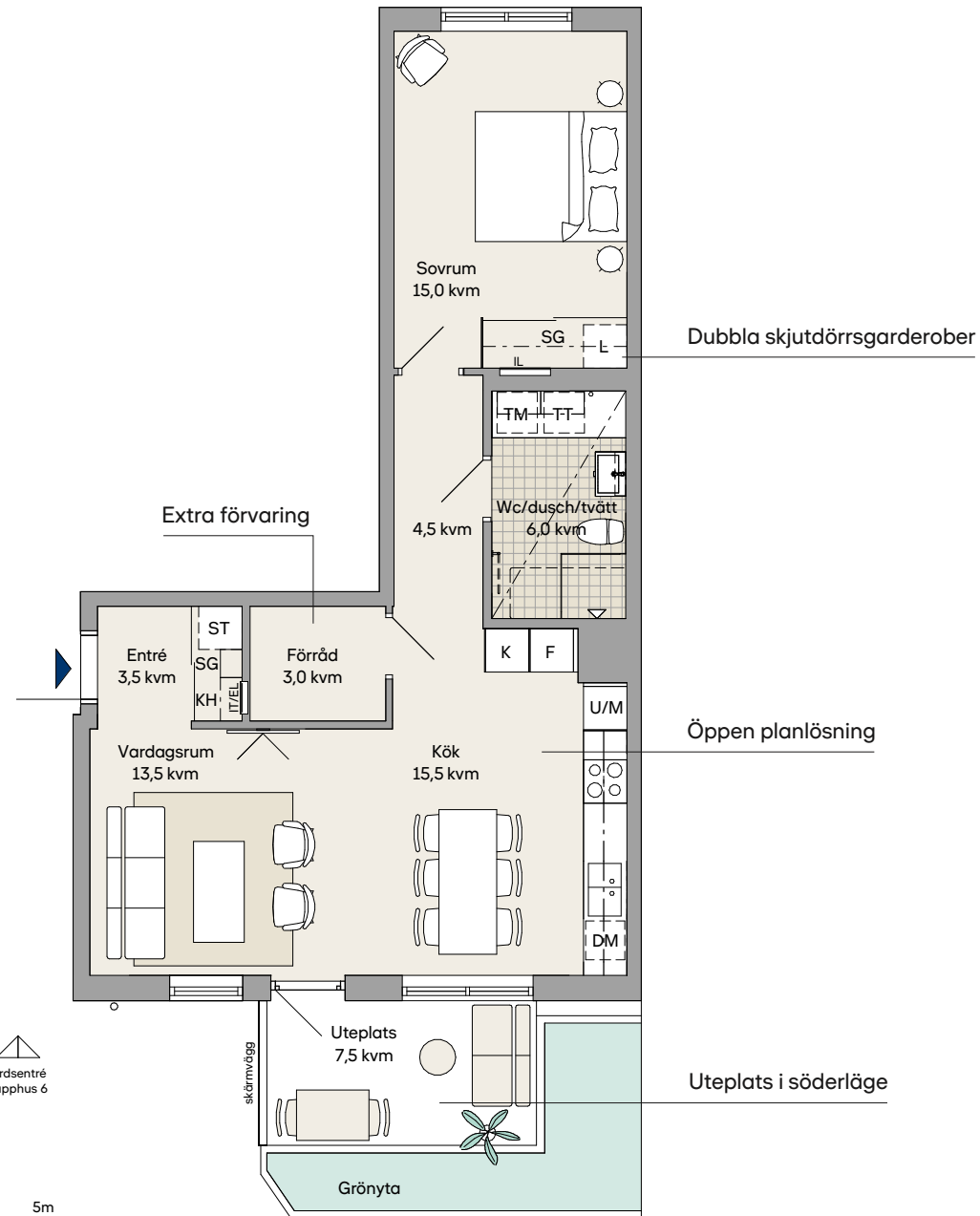
Teckenförklaring

- | | |
|---|-------------------------------|
| DM = Diskmaskin | SG = Skjutdörrsgarderob |
| IT/EL = Elcentral i lägenhet | ST = Städskåp/städinredning |
| F = Frys | TM = Tvättmaskin |
| FG = Fönster till golvet | TT = Torktumlare |
| G = Garderob | U/M = Ugn/micro i högskåp |
| HS = Högskåp | IL = Inspektionslucka |
| K = Kyl | ====> = Tillval, handdukstork |
| K/F = Kyl / frys | -----> = Tillval, badkar |
| KM = Kombimaskin | - - - - -> = Väggskåp |
| KLK = Klädskåp | ---> = Sänkt takhöjd |
| KH = Förberett för kapphylla / kroklist | ///> = Frånvalsvägg |
| L = Linneskåp | ---> = Tillvalsvägg |
| M = Mikrovågsugn | [- - -] = Klädstång |
| RH = Rumshöjd | ∨> = Förberett för TV |



Våning 1, 2 rok, 63 kvm

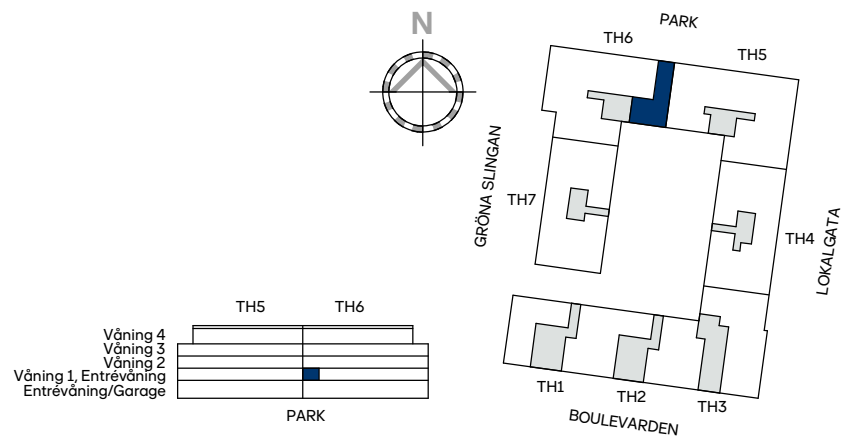
Lägenhet: 06-1006



Generell takhöjd 2,50 m. Sänkt takhöjd (badrum) 2,40 m.
Bröstningshöjd 600 mm (BH=mm) om inget annat anges.

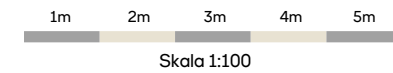
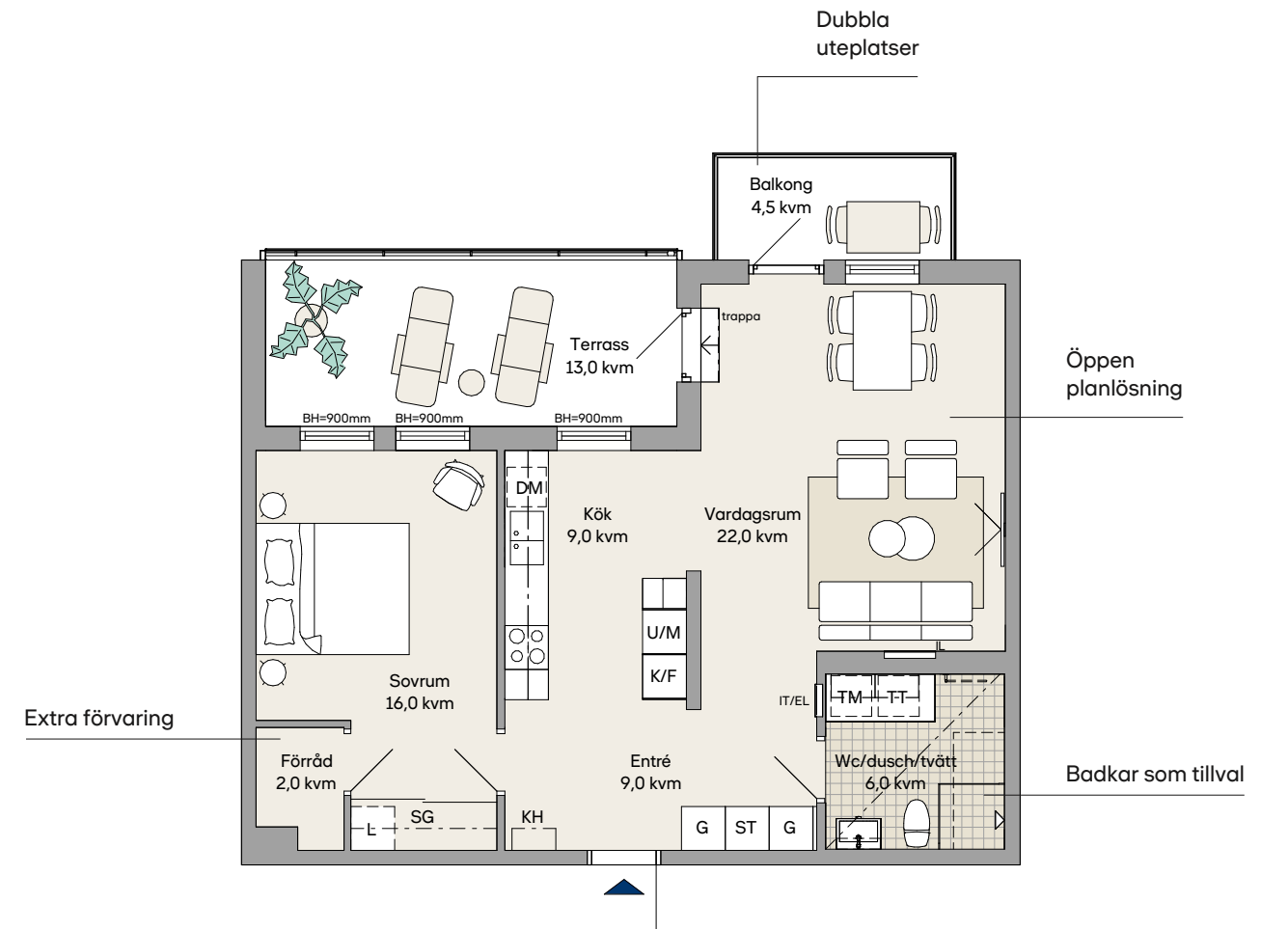
Teckenförklaring

DM = Diskmaskin	SG = Skjutdörrsgarderob
IT/EL = Elcentral i lägenhet	ST = Städskåp/städinredning
F = Frys	TM = Tvättmaskin
FG = Fönster till golv	TT = Torktumlare
G = Garderob	U/M = Ugn/micro i högskåp
HS = Högskåp	IL = Inspektionsslucka
K = Kyl	==== = Tillval, handdukstork
K/F = Kyl / frys	----- = Tillval, badkar
KM = Kombimaskin	- - - - - = Väggskåp
KLK = Klädkammare	- · - · - · = Sänkt takhöjd
KH = Förberett för kapphylla / kroklist	//// = Frånvalsvägg
L = Linneskåp	□□□□ = Tillvalsvägg
M = Mikrovågsugn	□□□□ = Klädstång
RH = Rumshöjd	∨ = Förberett för TV



Våning 4, 2 rok, 65,5 kvm

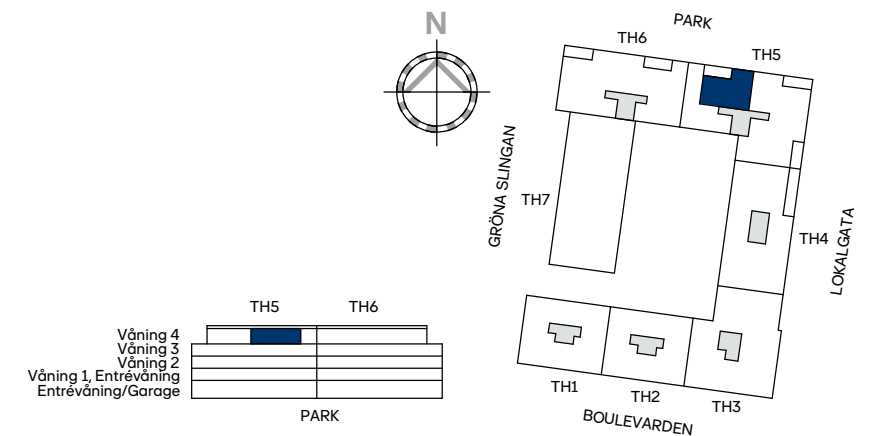
Lägenhet: 05-1302



Generell takhöjd 2,90 m. Sänkt takhöjd (badrum) 2,40 m.
Bröstningshöjd 600 mm (BH=mm) om inget annat anges.

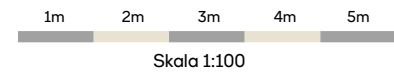
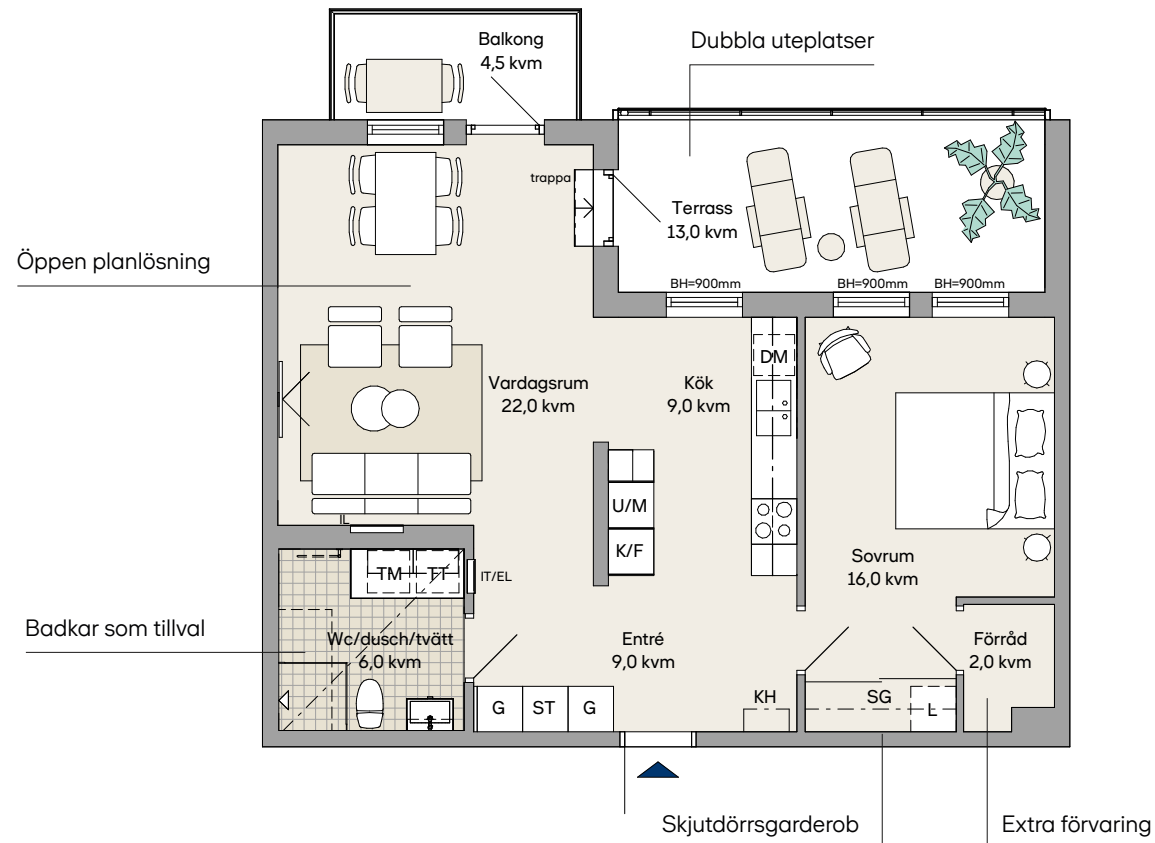
Teckenförklaring

DM = Diskmaskin	SG = Skjutdörrsgarderob
IT/EL = Elcentral i lägenhet	ST = Städskåp/städinredning
F = Frys	TM = Tvättmaskin
FG = Fönster till golv	TT = Torktumlare
G = Garderob	U/M = Ugn/micro i högskåp
HS = Högskåp	IL = Inspektionsslucka
K = Kyl	==== = Tillval, handdukstork
K/F = Kyl / frys	----- = Tillval, badkar
KM = Kombimaskin	- - - - - = Väggskåp
KLK = Klädkammare	- · - · - · = Sänkt takhöjd
KH = Förberett för kapphylla / kroklist	//// = Frånvalsvägg
L = Linneskåp	□□□□ = Tillvalsvägg
M = Mikrovågsugn	□□□□ = Klädstång
RH = Rumshöjd	∨ = Förberett för TV



Våning 4, 2 rok, 65,5 kvm

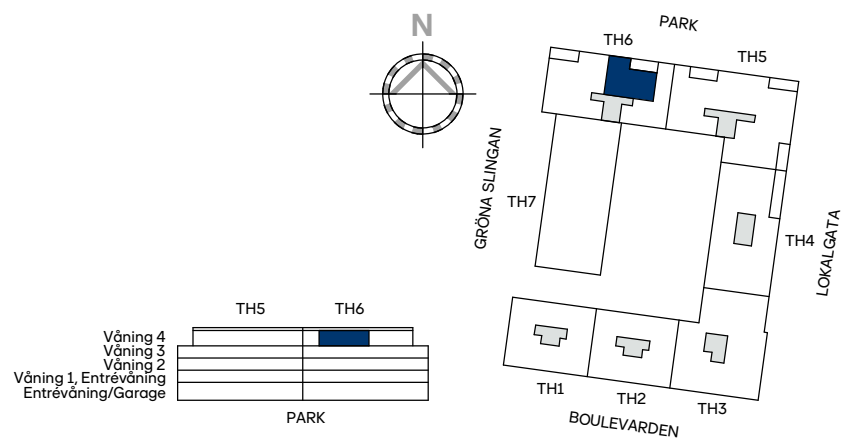
Lägenhet: 06-1303



Generell takhöjd 2,90 m. Sänkt takhöjd (badrum) 2,40 m.
Bröstningshöjd 600 mm (BH=mm) om inget annat anges.

Teckenförklaring

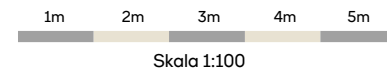
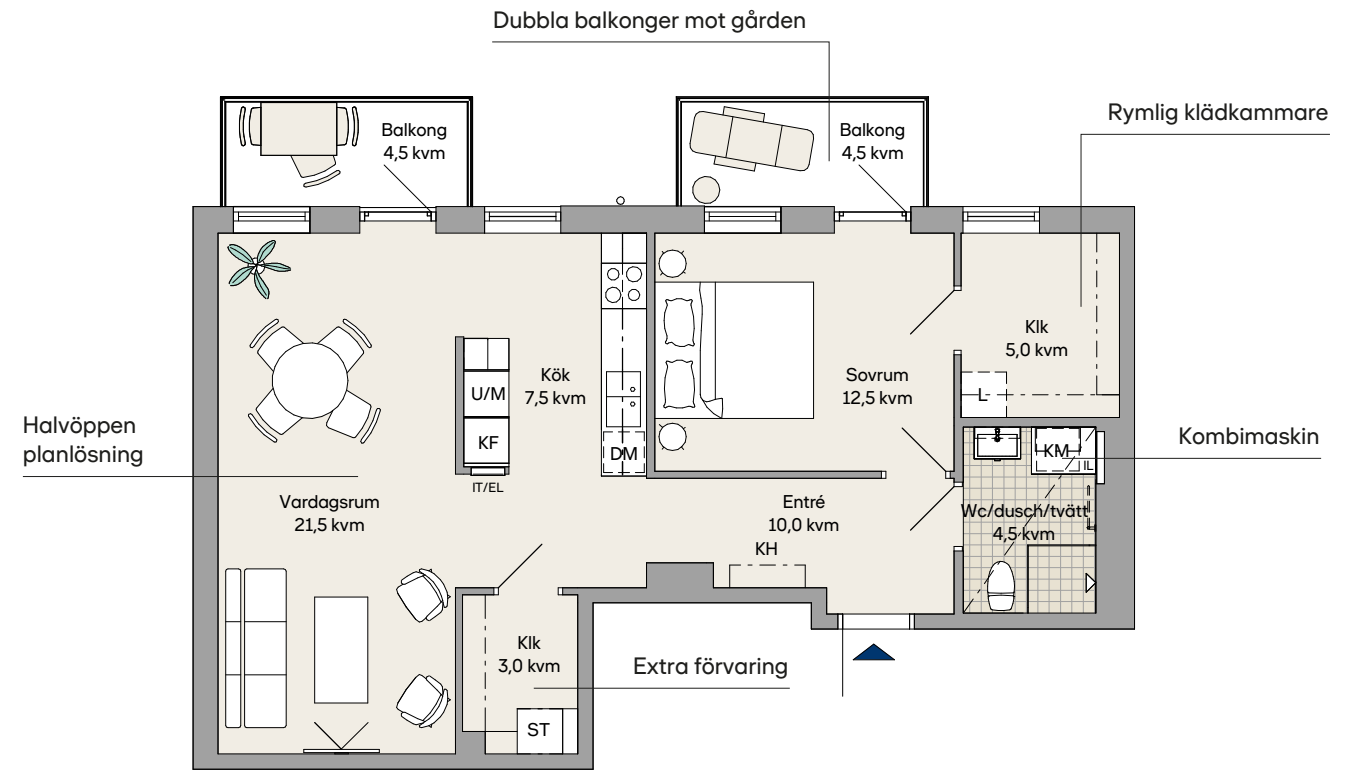
DM = Diskmaskin	SG = Skjutdörrsgarderob
IT/EL = Elcentral i lägenhet	ST = Städskåp/städinredning
F = Frys	TM = Tvättmaskin
FG = Fönster till golvet	TT = Torktumlare
G = Garderob	U/M = Ugn/micro i högskåp
HS = Högskåp	IL = Inspektionslucka
K = Kyl	==== = Tillval, handdukstork
K/F = Kyl / frys	----- = Tillval, badkar
KM = Kombimaskin	- - - - - = Väggskåp
KLK = Klädkammare	--- --- = Sänkt takhöjd
KH = Förberett för kapphylla / kroklist	//// //// = Frånvalsvägg
L = Linneskåp	--- --- = Tillvalsvägg
M = Mikrovågsugn	--- --- = Klädstång
RH = Rumshöjd	--- --- = Förberett för TV



Med reservation för mindre ändringar

Våning 7, 2 rok, 66,5 kvm

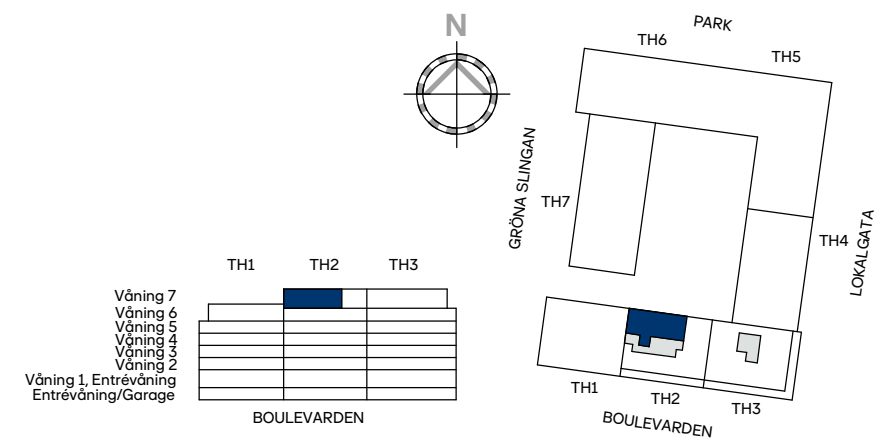
Lägenhet: 02-1601



Generell takhöjd 2,90 m. Sänkt takhöjd (badrum) 2,40 m.
Bröstningshöjd 600 mm (BH=mm) om inget annat anges.
Förråd i källare.

Teckenförklaring

DM = Diskmaskin	SG = Skjutdörrsgarderob
IT/EL = Elcentral i lägenhet	ST = Städskåp/städinredning
F = Frys	TM = Tvättmaskin
FG = Fönster till golvet	TT = Torktumlare
G = Garderob	U/M = Ugn/micro i högskåp
HS = Högskåp	IL = Inspektionslucka
K = Kyl	==== = Tillval, handdukstork
K/F = Kyl / frys	----- = Tillval, badkar
KM = Kombimaskin	- - - - - = Väggskåp
KLK = Klädkammare	--- --- = Sänkt takhöjd
KH = Förberett för kapphylla / kroklist	//// //// = Frånvalsvägg
L = Linneskåp	--- --- = Tillvalsvägg
M = Mikrovågsugn	--- --- = Klädstång
RH = Rumshöjd	--- --- = Förberett för TV



Med reservation för mindre ändringar



Rums- och byggnadsbeskrivning

Materialval

Rum	Golv	Väggar	Tak	Inredning
Hall	Parkett	Målat	Målat	–
Vardagsrum	Parkett	Målat	Målat	–
Kök	Parkett	Målat	Målat	Enligt köksritning
Sovrum	Parkett	Målat	Målat	–
Klädkammare	Parkett	Målat	Målat	–
Wc/dusch/tvätt	Klinker	Kakel	Målat	Enligt badrumsuppställning
Wc/dusch	Klinker	Kakel	Målat	Enligt badrumsuppställning
Wc	Klinker	Kakel	Målat	Enligt badrumsuppställning

Allmänna utrymmen

Rum	Golv	Väggar	Tak	Inredning
Trapphus	Klinker	Målat	–	–
Förråd	Betong	Målat		Enligt ritning
Barnvagn-rullstolsförråd	Betong	Målat		
Innergård/trädgård	Växtlighet som varierar över sommaren, lekutrustning, cykelplatser			

Utrustning

Kök	Skåpsinredning, Marbodal enligt ritning. Vita släta luckor, laminatbänkskiva med underlimmad diskho, köksblandare, Mora. Rostfria vitvaror, helintegrerad diskmaskin och induktionshäll, Siemens. Rostfri utdragbar fläkt, Franke.
Wc/dusch/tvätt	Kommod med tvättställ, INR. Golvstående wc-stol, IFÖ. Skåpsinredning (spegelskåp, väggskåp över tvättenhet), INR. Tvättställsblandare, duschblandare, Mora. Duschvägg klarglas, INR. El-handdukstork som tillval. Tvättmaskin och torktumlare eller kombimaskin (se ritning), Siemens. Infällda spotlights i tak.
Wc/dusch	Kommod med tvättställ, INR. Golvstående wc-stol, IFÖ. Spegel, INR. Tvättställsblandare och duschblandare, Mora. El-handdukstork som tillval. Infällda spotlights i tak.
Wc	Tvättställ och golvstående wc-stol, IFÖ. Spegel, INR. Tvättställsblandare, Mora. Infällda spotlights i tak.

Ytterligare information om material, utrustning och inredningsval kommer att redovisas i en personlig presentation. Med reservation för ändringar och leverantörskyten. Observera att planlösningar, illustrationer och bilder i den här broschyren är exempel och att avvikelser kan förekomma.

Byggnadsbeskrivning

Grundläggning	På berg och pålad.
Stomme	Betong.
Takkonstruktion	Uppstolpat tak på trästomme.
Fasader	Puts och tegel.
Plåtarbeten	Häng- och stuprör och under fönster.
Uteplatser, balkonger och terrasser	I stort sett alla bostäder har uteplats/balkong/terrass, endast fåtal små bostäder är utan balkong/uteplats.
Väggar	Betong och gips.
Fönster	Treglas.
Dörrar	Generellt ståldörrar.
Rumshöjd	Generellt 2500 mm.
Installationer	Fiber till bostad, FX-ventilation.
Övrigt	Solceller med batterilagring.

Standard, kvalitet och miljö

BOA	Ytor anges i BOA (boarea), beräknat enligt Svensk Standard SS 21054:2009. Reservationer för förändringar med hänsyn till utformning av schakt, innerväggar etc.
Kvalitet och miljö	Skanska Sverige AB är kvalitetscertifierade enligt ISO 9001 och miljöcertifierade enligt ISO 14001.
Miljömärkning	Mandelblomman kommer att miljömärkas enligt Svanen 3089 0001.
Energiklassning	Mandelblomman uppnår energiklass C enligt BBR 29. Målvärdet för den årliga energiförbrukningen landar på 60 kWh/kvm (50–75% av energikravet).



Försäkring och garanti

Skanska Sverige ABs ansvar för kostnader avseende ev osålda bostadsrätter

Efter färdigställandet svarar Skanska Sverige AB för de kostnader som belöper på eventuella bostadsrättslägenheter som ej upplåtits med bostadsrätt. Är de efter sex månader fortfarande osålda köper Skanska Sverige AB bostadsrätterna ifråga och svarar därigenom, som bostadsrättshavare även fortsättningsvis för de avgifter som belöper på lägenheten.

Entreprenadgaranti

Bostadsrättsföreningens garantitid är fem år. Vid entreprenadens färdigställande och efter två år sker en besiktning av en opartisk besiktningsman. Efter två år genomförs en så kallad tvåårsbesiktning/syn av hela projektet. De fel som besiktningsmannen noterar och för vilka Skanska Sverige AB är ansvarig, åtgärdas av Skanska Sverige AB inom en av besiktningsmannen fastställd tidsperiod.

Ytterligare information om material, utrustning och inredningsval kommer att redovisas i en personlig presentation. Med reservation för ändringar och leverantörskyten. Observera att planlösningar, illustrationer och bilder i den här broschyren är exempel och att avvikelser kan förekomma.

Så här går det till att köpa nybyggt

Vi vet att det kan kännas som en lång resa från obruten mark till ett färdigt hem, men vårt mål är att vägen dit ska bli så trygg som möjligt. Här kan du läsa om hur det går till steg för steg. Mer information hittar du på vår hemsida. Det ska vara enkelt att flytta till ett nytt hem.



1. Intresseanmälan

Hittar du en lägenhet som är intressant så kan du lämna in en intresseanmälan vid någon av våra visningar eller på hemsidan.



2. Möte

Boka ett möte och gå igenom all information med oss i lugn och ro.



3. Förhandsavtal

När du har bestämt dig skriver du på ett förhandsavtal och betalar ett förskott.



4. Välja inredning

En av de stora fördelarna med att köpa nybyggt i tidigt skede är att du får välja inredning, vitvaror och annat som gör att hemmet passar just dig.



5. Huset byggs

Under byggtiden ordnar vi visningar och möten där du bland annat får träffa dina nya grannar.



6. Upplåtelseavtal

Tre till sex månader innan du får tillträde till din nya bostad, om inget annat avtalats, ingår du och bostadsrättsföreningen ett upplåtelseavtal.



7. Besiktning och inflyttning

När lägenheten är färdig gör vi en gemensam slutbesiktning. Sedan är det äntligen dags att flytta in!



Miljömärkningen Svanen

Vi vill underlätta för dig att göra hållbara val. Därför är alla våra hem märkta med Svanen. När du flyttar in i ett nytt hem från Skanska kan du vara säker på att det är byggt med noggrant utvalda material som innehåller så lite miljö- och hälsoskadliga ämnen som möjligt och att det har lägre energianvändning än byggkraven i Sverige idag. Dessutom ställer vi höga krav på kvalitet, design och funktion så att ditt hem ska hålla över tid och att du ska trivas här länge.



3089 0001

Kvalitetsmärkningen Trygg BRF

Skanska, och ett flertal andra stora bostadsaktörer, står bakom kvalitetsmärkningen Trygg BRF. Trygg BRF främjar en sundare och mer transparent bostadsmarknad, och märkningen innebär att du som bostadsköpare ska ha möjlighet att jämföra ekonomiska åtaganden och förutsättningar mellan olika bostadsrättsföreningar – och veta att du gör ett riktigt tryggt köp utan överraskningar. Genom att ge insyn i bostadsrättsföreningars ekonomi, nyckeltal och tydliga avtal så gynnar Trygg BRF dig som bostadsköpare men också seriösa bostadsproducenter, kreditgivare och samhället. Läs mer på tryggbostadsrattsmarknad.se



Trygghetsförsäkringen Skanska GodAffär™

Skanska GodAffär™ är ett skräddarsytt trygghetspaket som ingår utan extra kostnad när du köper ett hem från oss. Det innebär bland annat att du får en försäkring som hjälper dig om du får svårt att sälja din gamla bostad och står med dubbla boendekostnader. Försäkringen gäller för alla som är angivna som köpare i förhandsavtalet, upplåtelseavtalet, överlåtelseavtalet, entreprenadkontraktet eller köpekontraktet. Maxersättning vid dubbla boendekostnader är 10 000 kr per månad och försäkringen gäller till dess att du sålt din nuvarande bostad och upp till 12 månader från tillträde.

Förutom försäkringen ger dig Skanska GodAffär™ möjlighet att mot en mindre kostnad skjuta upp tillträdet av den nya bostaden i upp till tre månader under förutsättning att du har sålt eller har din nuvarande bostad till salu.



Välkommen till Skanska

Letar du efter ett nytt hem? Då har du en spännande tid framför dig. En flytt kan ofta vara den förändring vi behöver i livet; när familjen växer, barnen flyttar hemifrån, du byter jobb eller vill bli sambo. Oavsett vad dina skäl är, så är vi glada över att du väljer ett hem från Skanska. Alla våra hem är Svanenmärkta så att du kan vara säker på att du gör rätt val och är med och bidrar till en hållbar framtid.

SKANSKA

Skanska Sverige AB
bostad.skanska.se

Besöksadress: Warfvinges väg 25
112 74 Stockholm
Telefon: 020-310 310
kundtjanst@skanska.se

Läs mer om Mandelblomman på

skanska.se/mandelblomman

Inspirationsbild

Gratisk form: CHANGETHETHEAGENCY. Foto: Pia Ullin, Frida Marklund. Arkitekt: Pärmer + Pettersson. 3D: Locka. Tryck: Arkitektopia. 2024-11. 3D-bilderna och planlösningarna i denna broschyr är illustrationer. Avvikelser kan förekomma.

