

# Välkommen till barnens grönaste gata

Öjersjö Hagar, Partille

Här kan du bo  
klimatneutralt

Hem från  
**SKANSKA**







I populära Öjersjö, intill Stora Kåsjön, växer Öjersjö Hagar fram. Här blir familjens dröm om ett grönare och bekvämare liv med större frihet för barnen sann. I omgivningarna finns både lekplatser och skogspartier. Här kommer bara fantasin att sätta stopp för lekarna. Både de friliggande villorna och parhusen erbjuder det du längtar efter – generösa sociala ytor, uteplatser i bästa solläge, egen gräsmatta och carport.

Samtliga hem har stort fokus på hållbarhet. De är utrustade med bland annat solceller på taken och är alla märkta med Svanen. Åtta av parhusen är dessutom helt klimatneutrala. När du och din familj flyttar in här kan ni vara säkra på att ni minskar ert klimatavtryck och bidrar till en mer hållbar framtid.



# Drömmen om livet i Öjersjö



**Öjersjö Hagar** växer fram i familjeidyllen Öjersjö i Partille kommun. Området har blivit en omåttligt populär plats för barn och deras föräldrar att bo och leva på. Och det är inte svårt att förstå varför. Drömmer du om en trygg plats med naturen in på knuten så har du hittat rätt. En kort promenad hemifrån ligger Kåsjön. Hit kan du ta dig för ett mysigt kvällsdopp efter jobbet eller spendera en solig söndag med barnen.

Öjersjö ligger intill Knipeflågsbergens naturreservat som i sin tur gränsar till Delsjöområdets naturreservat. Här kan du njuta av fina promenadstigar, ett rikt djurliv och utmanande terränglöpning. Delsjöområdet har många fina utflyktsmål för familjen, som mysiga caféer Sjölyckan och barnvänliga badvikar.

**Gillar du och dina barn att röra på er** så finns det mycket att välja mellan i Öjersjö. Förutom spår i den närliggande naturen för löpning och längdskidåkning finns ett stort utbud av fritidsaktiviteter. Här hittar du alltifrån Partille golfklubb till fotbollsplanerna där Öjersjö IF tränar. Inom kommunen finns även ridhus, ishall och friidrottshall. I Öjersjö centrum finns det mesta du behöver för att vardagen ska fungera. Skolor och förskolor finns givetvis på bekvämt gångavstånd.

**I Öjersjö får du det bästa av två världar.** Trots att du bor nära naturen så tar du dig in till Göteborg på 10–15 minuter med bil via riksväg 40, och bussen tar dig till centrala Göteborg och Partille centrum under 20 minuter. För dig som reser i arbetet så ligger Landvetter flygplats på ett bekvämt avstånd, bara 10 minuter med bil hemifrån.









Inspirationsbild. Mindre förändringar kan förekomma.

# Barnens kvarter

**Du hittar Öjersjö Hagar på en lugn plats**, inramad av gröna skogar och med gångavstånd till Kåsjön. I Öjersjö Hagar finns bilfria gångar och småvägar med lite trafik, perfekta för små cyklister. Gräsmattorna och skogsdungarna blir naturliga lekplatser. Barnen får enkelt nya kompisar och genom dem lär ni föräldrar känna varandra. Det är enkelt att vara social på en plats som Öjersjö Hagar.

**Här får varje hem** en egen tomt där gräsmattorna är precis lagom stora för lek, trevliga rabatter och

en grillplats. Din uteplats har en mysig pergola och är placerad i ett ljust trevligt läge på tomten.

**Både villorna och parhusen** har en fasad av stående träpanel. Husen har en gråbrun eller grågrön vacker kulör som gör sig fint tillsammans med den kringliggande miljön. Din bil parkerar du i din carport i direkt anslutning till ditt hus och laddstolpe finns så klart som tillval. Bland hemmen i Öjersjö Hagar är det enkelt att hitta ett boende som passar just dig och din familj.







Solceller på taken genererar  
grön förnybar energi





# Tre inredningspaket i Öjersjö Hagar

**Inredning är lika roligt som svårt.** I ditt hem ska du leva och trivas i länge, samtidigt som du vill ha en hemtrevlig känsla där din egen stil får utrymme. I Öjersjö Hagar är grunden stilren med vita väggar som är enkla att inreda kring. Originalsortimentet är avskalat och nordiskt och utgör en perfekt grund för att inreda personligt. Vill du sätta en egen prägel på ditt hus så har vi ett inrednings-sortiment med en stor variation av tillval som kakel, bänkskivor, köksluckor, beslag och vitvaror som du kan välja bland.

**Att få ihop alla tillval till en fin helhet** är inte så enkelt. Till dig som flyttar in i Öjersjö Hagar har vi därför skapat tre inredningspaket. Vi kallar paketen för Granit, Hav och Sand och vi hoppas att de ska hjälpa dig en bit på

vägen när du gör dina val. Paketen kombinerar material, kulörer och detaljer som passar fint ihop och ger en snygg helhet. I vårt sortiment finns självklart mycket mer att välja bland än just tillvalen i de här paketen. Testa dig gärna fram för att upptäcka vilka kombinationer som passar dig.

**Paketen har tre olika prisklasser** och utgår från både kostnadsfria tillval som ingår och tillval som utgör extra kostnader. Väljer du paketet Granit så ingår det i priset för ditt hem. Hav innebär en extra kostnad och Sand är det mest exklusiva av de tre paketen. Prata med din säljare för mer information kring inredningsval och priser.

Vi hoppas att du kommer att trivas i ditt nya hem.





Hav – Tillval



Sand – Tillval





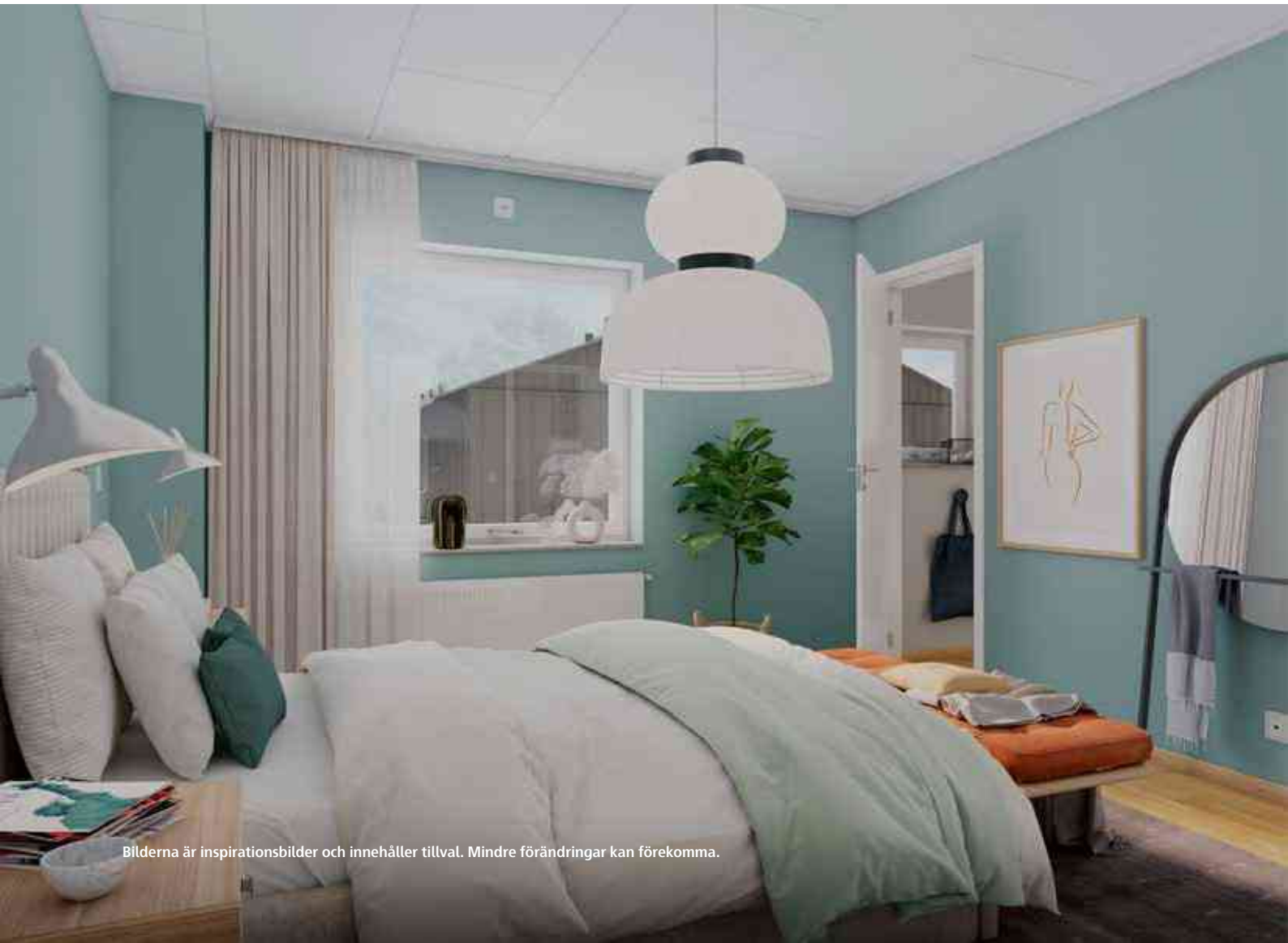
# Drömmen om en egen gräsmatta blir sann



Inspirationsbild. Innehåller extra utrustning eller tillval. Mindre förändringar kan förekomma.







# Ett parhus med plats för livet



**Välkommen in i detta trevliga parhus** i två våningar om sammanlagt 126,5 kvadrat. Här får du precis de sociala och praktiska ytorna en barnfamilj behöver. Flera av parhusen är klimatneutrala. Det betyder att när du och din familj flyttar in här minskar ni era klimatavtryck ytterligare och gör extra skillnad för framtiden.

**Utanför parkerar du din bil** i en carport och här finns också ett smart kallförråd med sedumtak och plats för trädgårdsredskap eller leksaker. Laddstolpe till din elbil finns som tillval. Den välkomnande entrén hittar du på husets långsida. När du kliver in här möts du av ett snyggt och praktiskt klinkergolv och smart förvaring i en garderob under trappan. Från hallen når du ett av hemmets två helkklade badrum med dusch.

**Det öppna köket går i vinkel** och passar perfekt för den matintresserade familjen. Här finns både gott om förvaring och riktigt bra arbetsytor. Vid den trevliga bardelen kommer du att både dricka ditt morgonkaffe och låta dina gäster småprata i väntan på middagen. Under sommaren gissar vi att du kommer att flytta ut dina måltider till altanen med utgång antingen från köket eller vardagsrummet beroende på vilket parhus du väljer. Innanför köket hittar du en separat tvättstuga med tvättmaskin, torktumlare och bra arbetsyta. Vardagsrummet har gott om utrymme för både soffa och fåtöljer. Det ligger ljust och skönt mot trädgården.

**På parhusets mysiga övervåning** hittar du tre sovrum, ett större med klädkammare samt två mindre. Här finns även ett allrum, perfekt för filmkvällar och kompismys. Hemmets andra helkklade badrum är utrustat med dusch men badkar finns som tillval. Välkommen hem!



Här är naturen ständigt närvarande



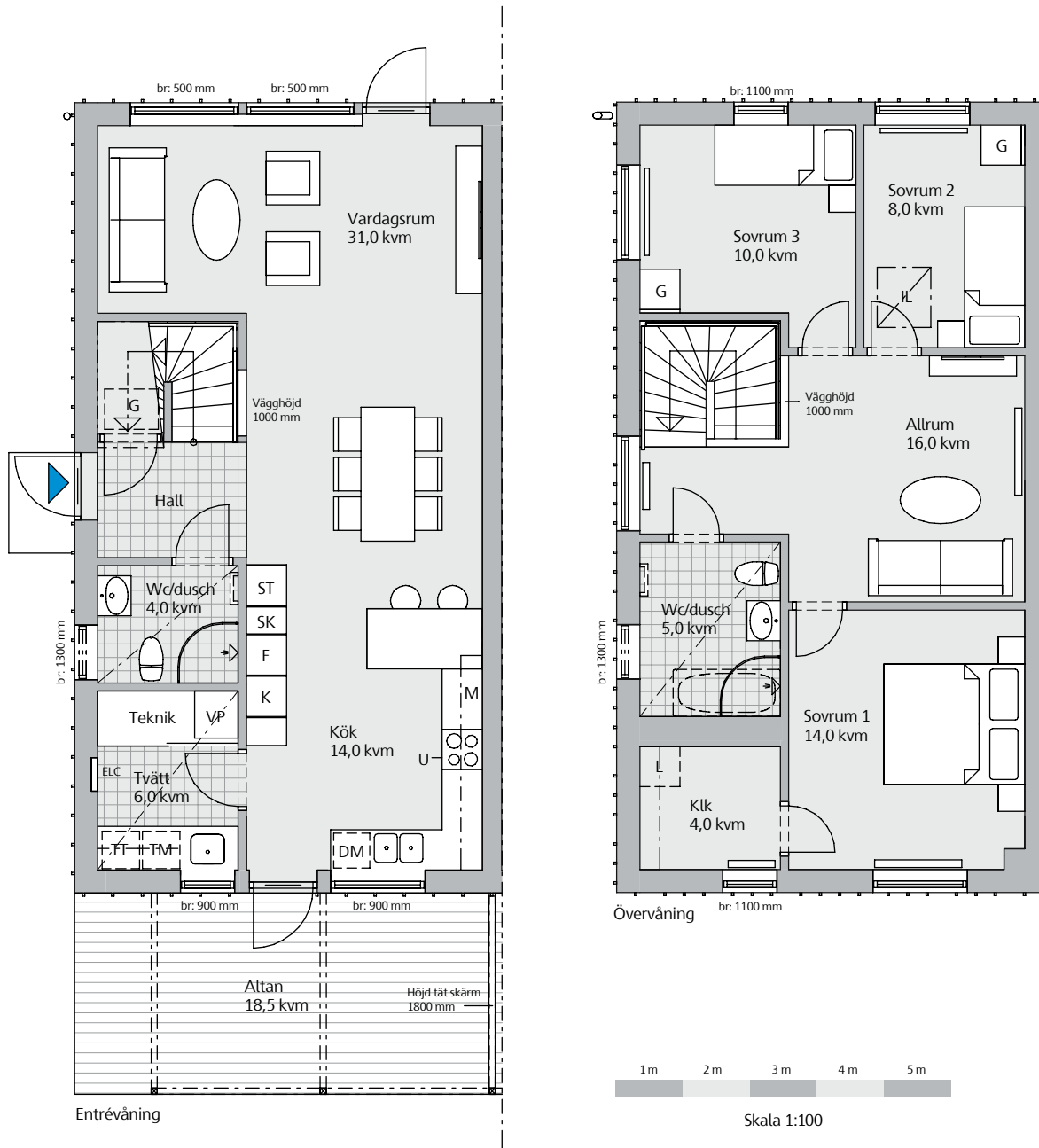
Bilden är en inspirationsbild och innehåller tillval. Mindre förändringar kan förekomma.





# Parhus, 5 rok, 126,5 kvm

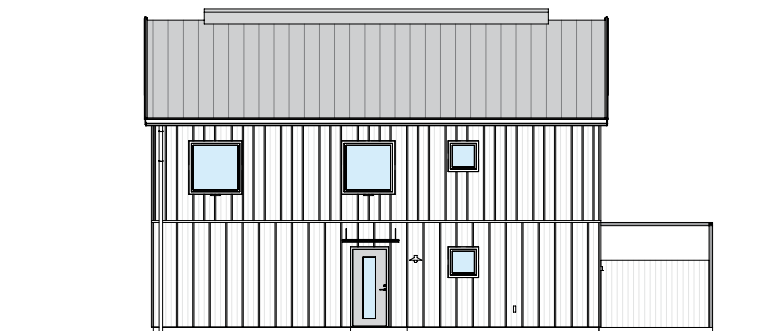
Nr 20, 22, 40, 42 och 44



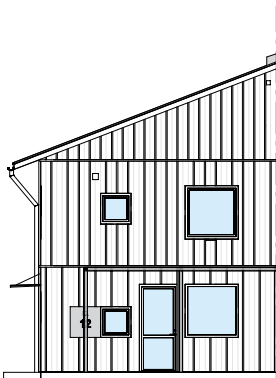
Generell takhöjd 2,50 m.  
 Sänkt takhöjd wc/dusch 2,30 m, tvätt 2,2 m  
 Bröstningshöjd entréväning ca 500 mm om ej annat anges  
 Bröstningshöjd överväning ca 700 mm om ej annat anges

## Teckenförklaring

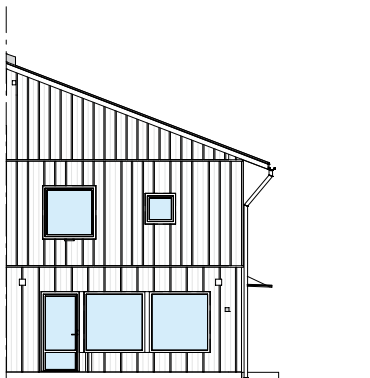
|     |                   |       |                |
|-----|-------------------|-------|----------------|
| DM  | Diskmaskin        | SK    | Skafferi       |
| Elc | Elcentral         | ST    | Städsåp        |
| F   | Frys              | TM    | Tvättmaskin    |
| G   | Garderob          | TT    | Torktumlare    |
| IL  | Inspektionsslucka | U     | Ugn            |
| K   | Kyl               | VP    | Värmepump      |
| Klk | Klädkammare       | br    | Bröstningshöjd |
| L   | Linneskåp         | - - - | Sänkt takhöjd  |
| M   | Mikro             |       |                |



Entréfasad



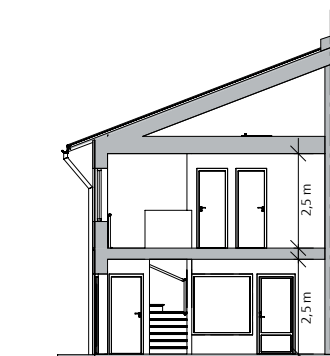
Gavelfasad mot gata



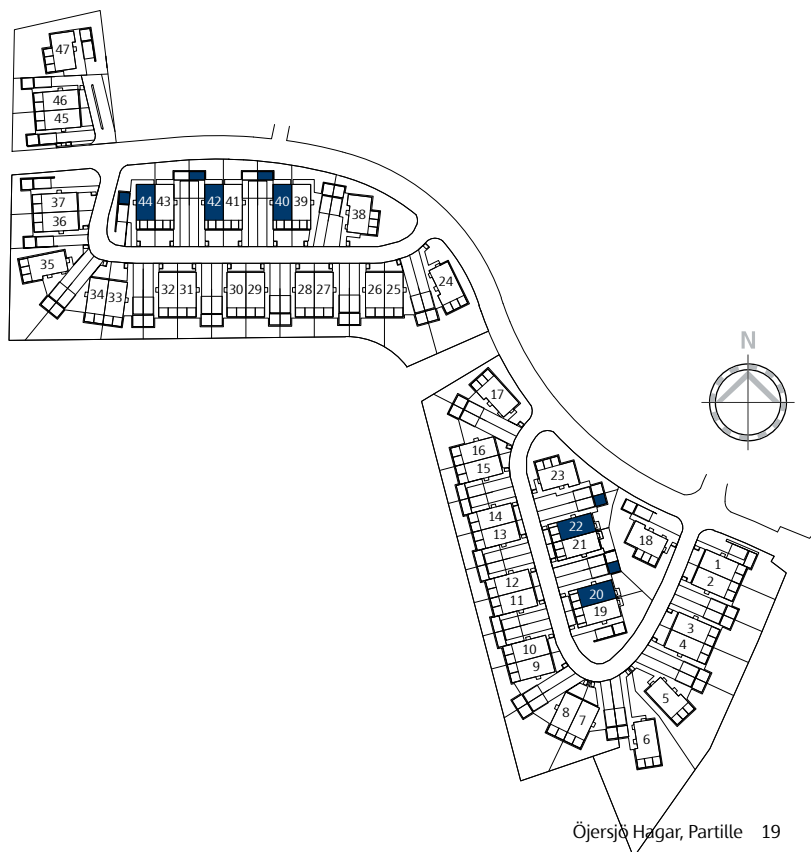
Gavelfasad mot trädgård



Skala 1:200



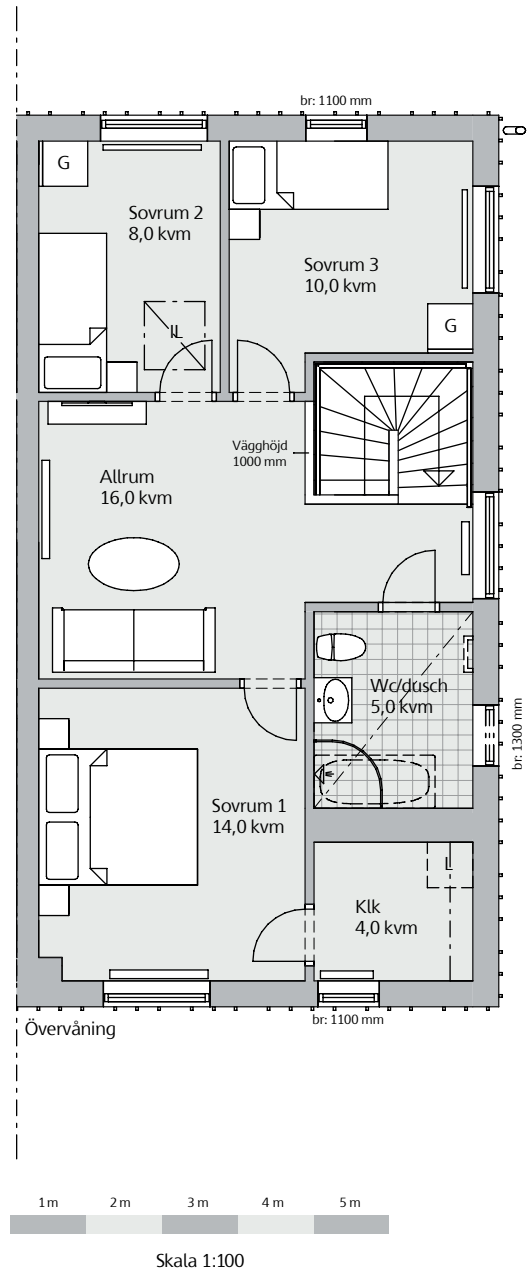
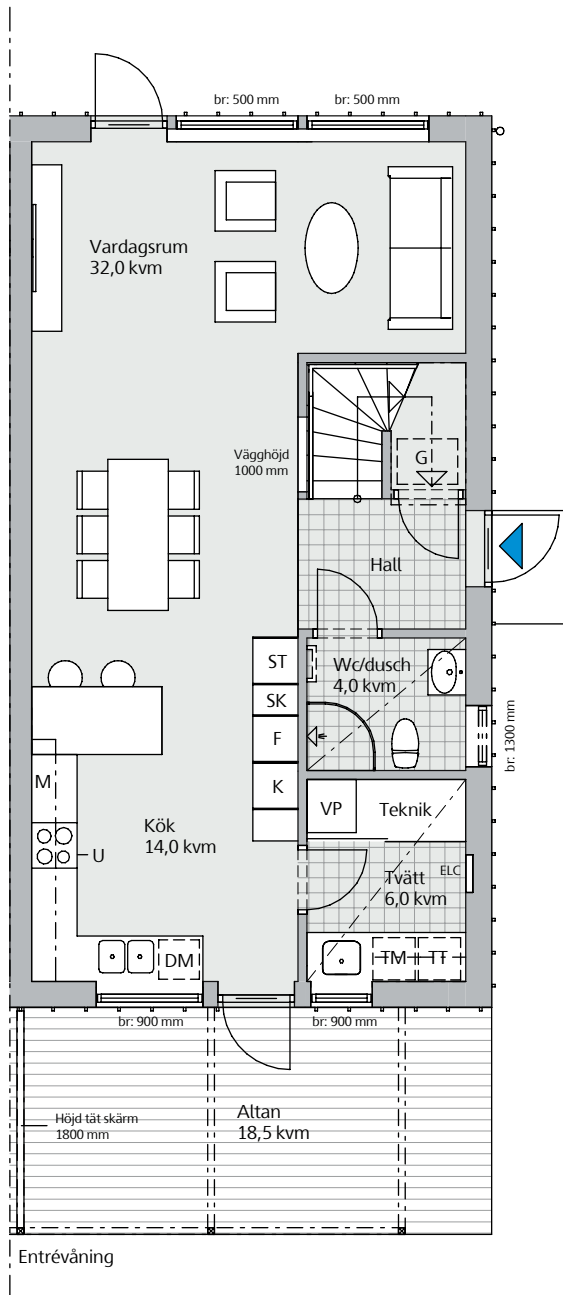
Sektion





# Parhus, 5 rok, 126,5 kvm

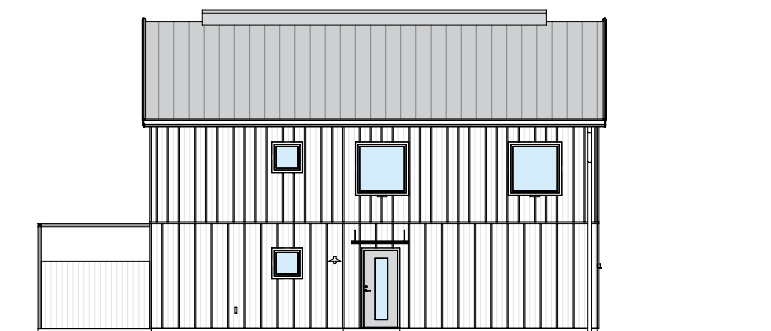
Nr 19, 21, 39, 41 och 43



Generell takhöjd 2,50 m.  
 Sänkt takhöjd wc/dusch 2,30 m, tvätt 2,2 m  
 Bröstningshöjd entréväning ca 500 mm om ej annat anges  
 Bröstningshöjd överväning ca 700 mm om ej annat anges

## Teckenförklaring

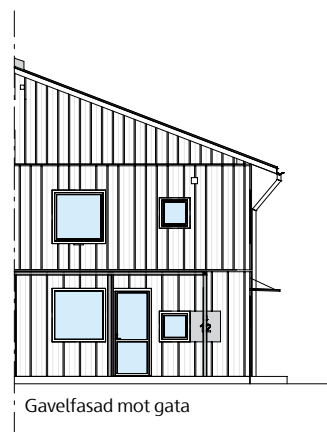
|     |                  |       |                |
|-----|------------------|-------|----------------|
| DM  | Diskmaskin       | SK    | Skafteri       |
| Elc | Elcentral        | ST    | Städsåp        |
| F   | Frys             | TM    | Tvättmaskin    |
| G   | Garderob         | TT    | Torktumlare    |
| IL  | Inspektionslucka | U     | Ugn            |
| K   | Kyl              | VP    | Värmepump      |
| Klk | Klädkammare      | br    | Bröstningshöjd |
| L   | Linnesåp         | - - - | Sänkt takhöjd  |
| M   | Mikro            |       |                |



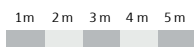
Entréfasad



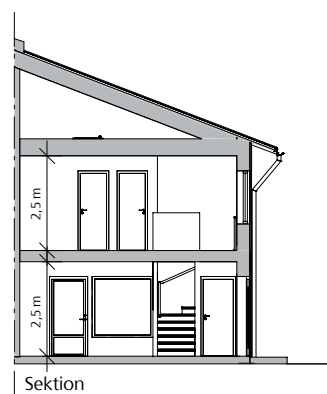
Gavelfasad mot trädgård



Gavelfasad mot gata



Skala 1:200



Sektion



# Parhus, 5 rok, 126,5 kvm

Nr 1, 3, 7, 9, 11, 13, 15, 25, 27, 29, 31, 33, 36 och 45



Generell takhöjd 2,50 m.

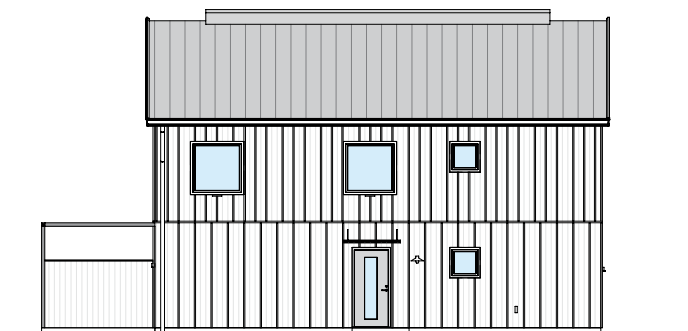
Sänkt takhöjd wc/dusch 2,30 m, tvätt 2,2 m

Bröstningshöjd entréväning ca 500 mm om ej annat anges

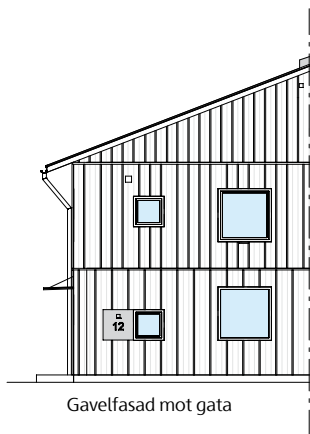
Bröstningshöjd överväning ca 700 mm om ej annat anges

## Teckenförklaring

|     |                  |       |                     |
|-----|------------------|-------|---------------------|
| DM  | Diskmaskin       | ST    | Städsåp             |
| Elc | Elcentral        | TM    | Tvättmaskin         |
| F   | Frys             | TT    | Torktumlare         |
| G   | Garderob         | U/M   | Ugn/mikro i högskåp |
| IL  | Inspektionslucka | VP    | Värmepump           |
| K   | Kyl              | br    | Bröstningshöjd      |
| Klk | Klädkammare      | — · — | Sänkt takhöjd       |
| L   | Linneskåp        |       |                     |
| SK  | Skafferi         |       |                     |



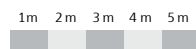
Entréfasad



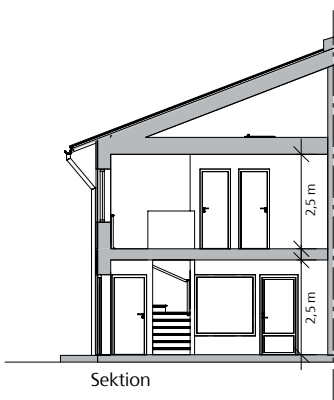
Gavelfasad mot gata



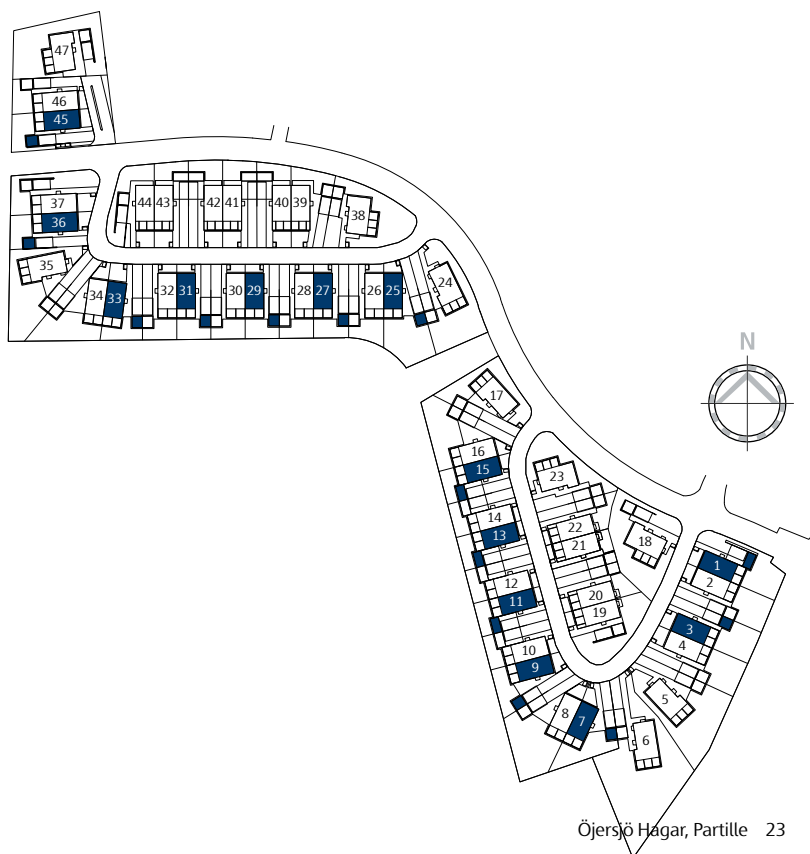
Gavelfasad mot trädgård



Skala 1:200



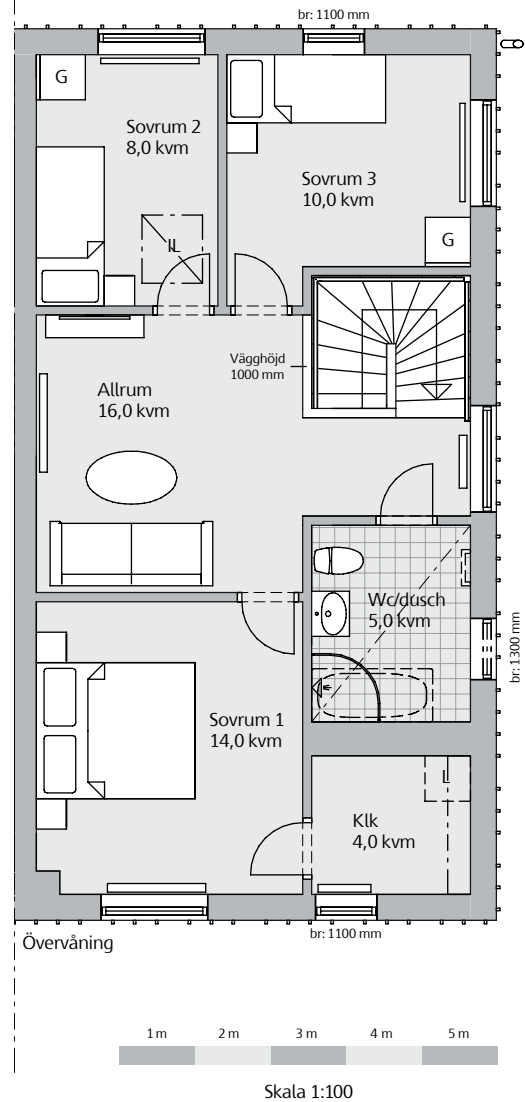
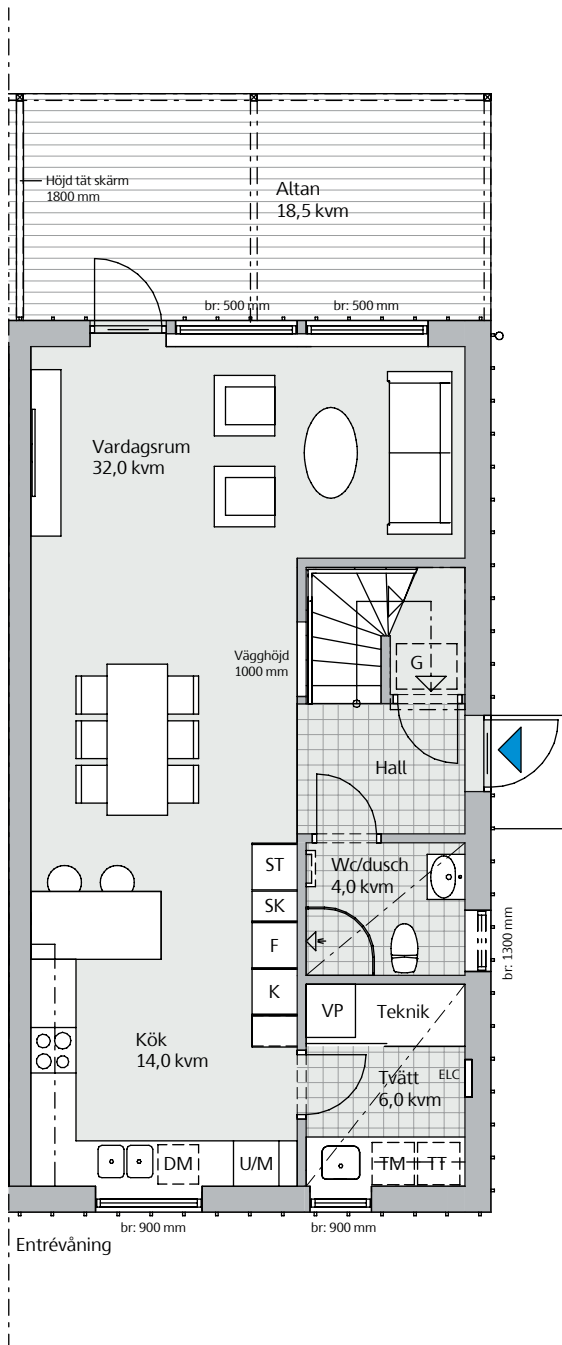
Sektion





# Parhus, 5 rok, 126,5 kvm

Nr 2, 4, 8, 10, 12, 14, 16, 26, 28, 30, 32, 34, 37 och 46



Generell takhöjd 2,50 m.

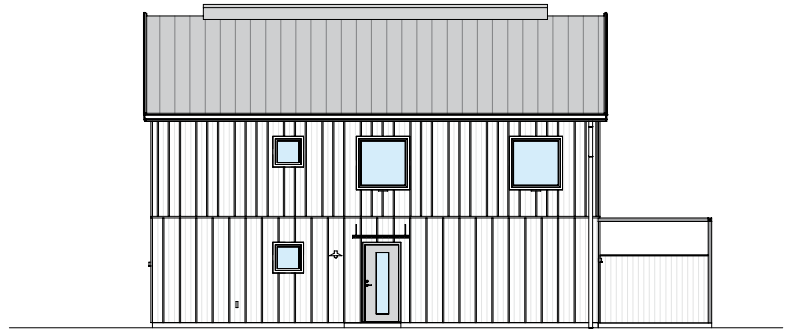
Sänkt takhöjd wc/dusch 2,30 m, tvätt 2,2 m

Bröstningshöjd entréväning ca 500 mm om ej annat anges

Bröstningshöjd överväning ca 700 mm om ej annat anges

## Teckenförklaring

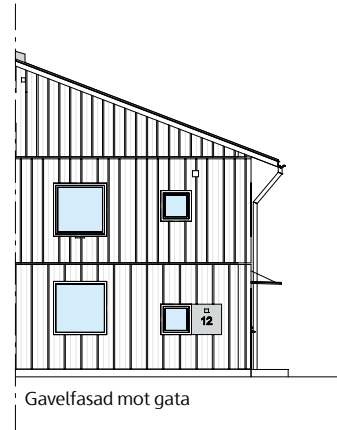
|     |                   |       |                |
|-----|-------------------|-------|----------------|
| DM  | Diskmaskin        | SK    | Skafteri       |
| Elc | Elcentral         | ST    | Städsåp        |
| F   | Frys              | TM    | Tvättmaskin    |
| G   | Garderob          | TT    | Torktumlare    |
| IL  | Inspektionsslucka | U     | Ugn            |
| K   | Kyl               | VP    | Värmepump      |
| Klk | Klädkammare       | br    | Bröstningshöjd |
| L   | Linneskåp         | - - - | Sänkt takhöjd  |
| M   | Mikro             |       |                |



Entréfasad



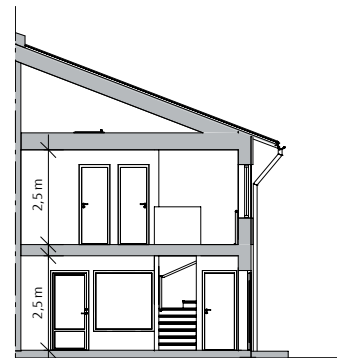
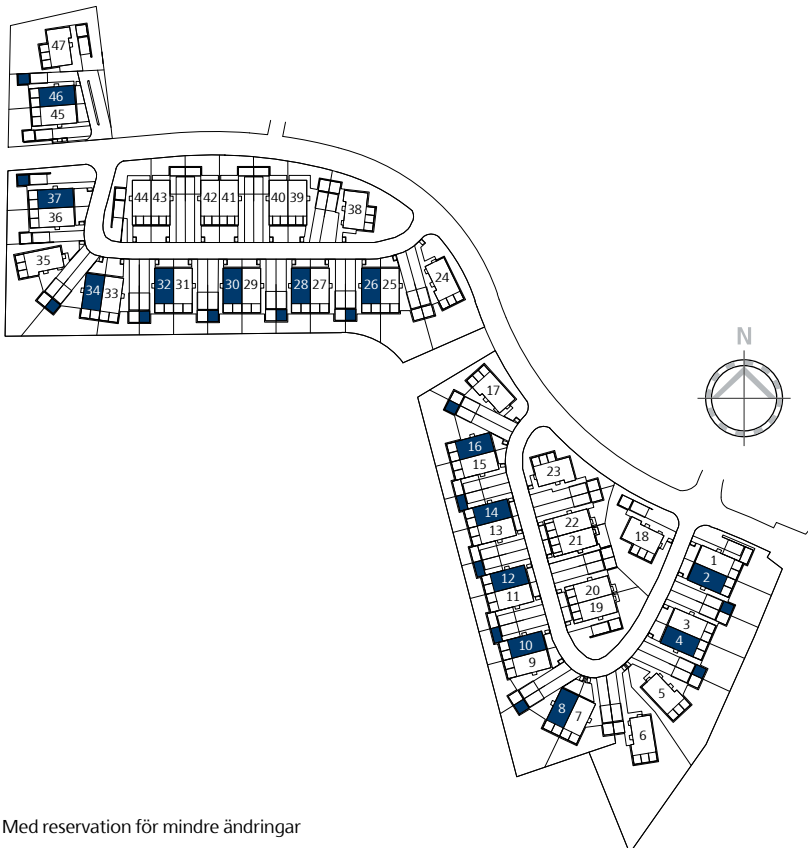
Gavelfasad mot trädgård



Gavelfasad mot gata



Skala 1:200



Sektion



# En plats för lata dagar och ljusa kvällar



Inspirationsbild. Innehåller extra utrustning eller tillval. Mindre förändringar kan förekomma.







# En villa för den växande familjen



**Den här rymliga villan på 149,5** välplanerade kvadrat är perfekt för den större familjen eller för dig som helt enkelt gillar luftiga sociala ytor och smarta lösningar som får vardagen att fungera. Här finns gott om plats för middagar med nya grannar och gamla vänner. Utanför villan finns en carport där du har möjlighet att välja till en laddstolpe för din elbil. Här finns också plats för trädgårdsredskap och leksaker i ett kallförråd med sedumtak.

**Entrén ligger avskilt** och trevligt på husets långsida. När du kliver in här möts du av ett snyggt och praktiskt klinkergolv och smart förvaring för ytterkläder och skor i en skjutdörrsgarderob. Här finns även förvaring i en garderob under trappan. En av hemmets stora fördelar är groventrén som tar dig direkt in i tvättstugan. Här har du tvättmaskin, torktumlare och bra arbetsytor att vika tvätt på. Hemmet har två helkaklade badrum med dusch, badkar finns som tillval på övervåningen. Det ena ligger vid hallen och det andra i anslutning till sovrummen på övervåningen.

**Det härliga vinkelköket** passar perfekt för dig som gillar matlagning. Bardelen fungerar lika bra för läsläsning och mellanmål som för att duka upp trevliga tapas. Matplatsen har en fin plats framför stora fönster. Din härliga altan når du från köket alternativt från vardagsrummet beroende på vilken villa du väljer. Om du föredrar ett arbetsrum eller ytterligare ett sovrum kan du utan problem dela av vardagsrummet med en extra vägg.

**Den mer privata övervåningen** rymmer familjens fyra sovrum och ett allrum där barnen kan umgås med sina kompisar. Ett av de större sovrummen har en klädkammare och de tre mindre sovrummen har varsin garderob. Planlösningen går att anpassa efter din familjs behov. Kanske vill ni hellre ha ett stort allrum på övervåningen?



Här väntar många trevliga stunder  
med din familj och era vänner



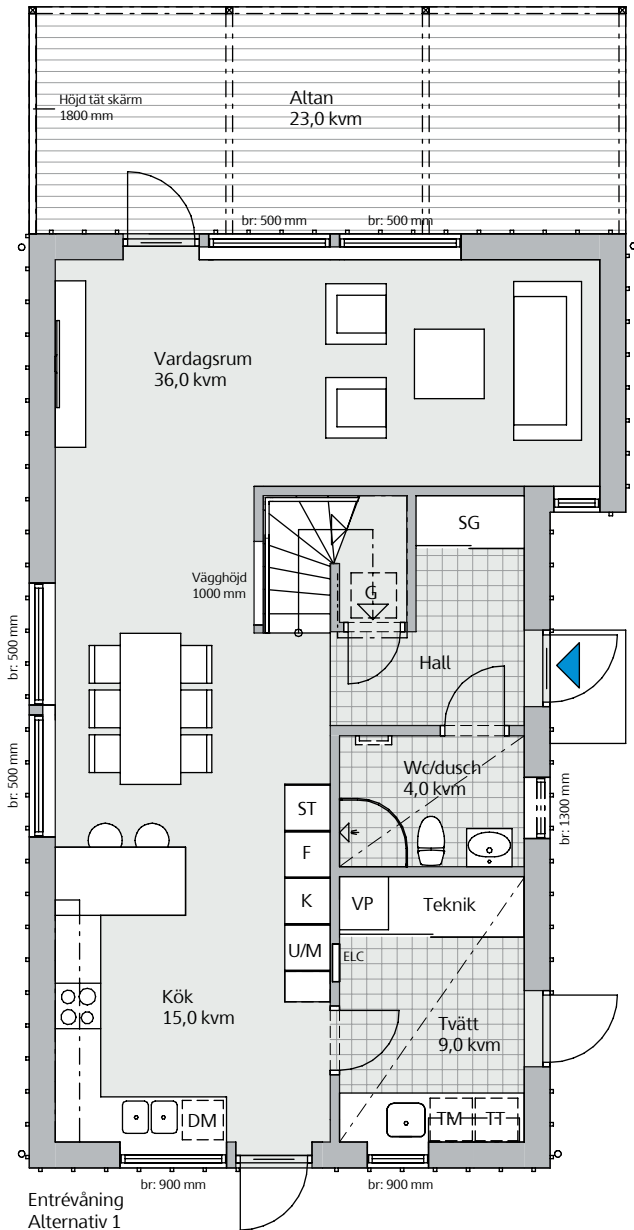
Bilden är en inspirationsbild och innehåller tillval. Mindre förändringar kan förekomma.





# Villa, 5-7 rok, 149,5 kvm

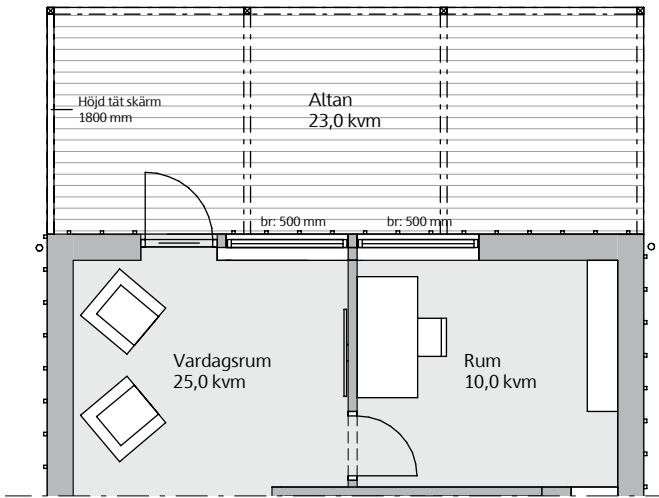
## Nr 6 och 24



Entréväning  
Alternativ 1



Skala 1:100

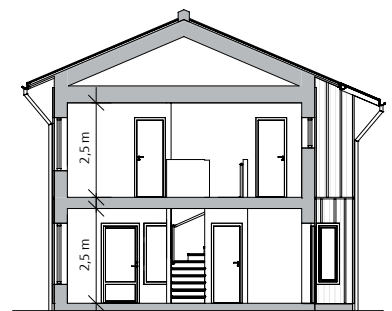


Entréväning. Alternativ 2

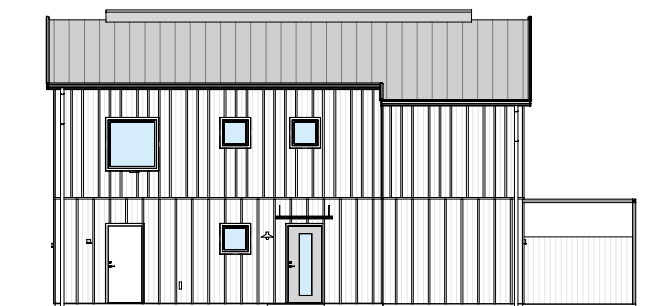
Generell takhöjd 2,50 m.  
Sänkt takhöjd wc/dusch 2,30 m, tvätt 2,2 m  
Bröstningshöjd entréväning ca 500 mm om ej annat anges  
Bröstningshöjd överväning ca 700 mm om ej annat anges

### Teckenförklaring

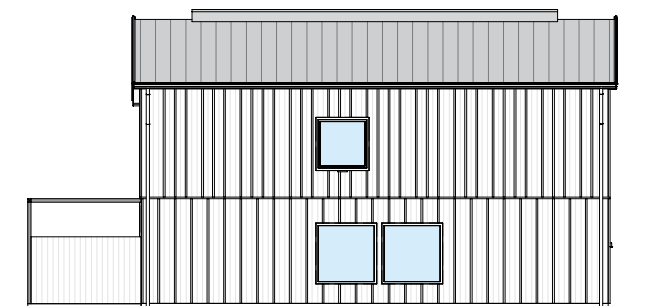
|                     |                          |
|---------------------|--------------------------|
| DM Diskmaskin       | SG Skjuddörrsgarderob    |
| Elc Elcentral       | ST Städskåp              |
| F Frys              | TM Tvättmaskin           |
| G Garderob          | TT Torktumlare           |
| IL Inspektionslucka | U/M Ugrn/mikro i högskåp |
| K Kyl               | VP Värmepump             |
| Klk Klädkammare     | br Bröstningshöjd        |
| L Linneskåp         | — — Sänkt takhöjd        |



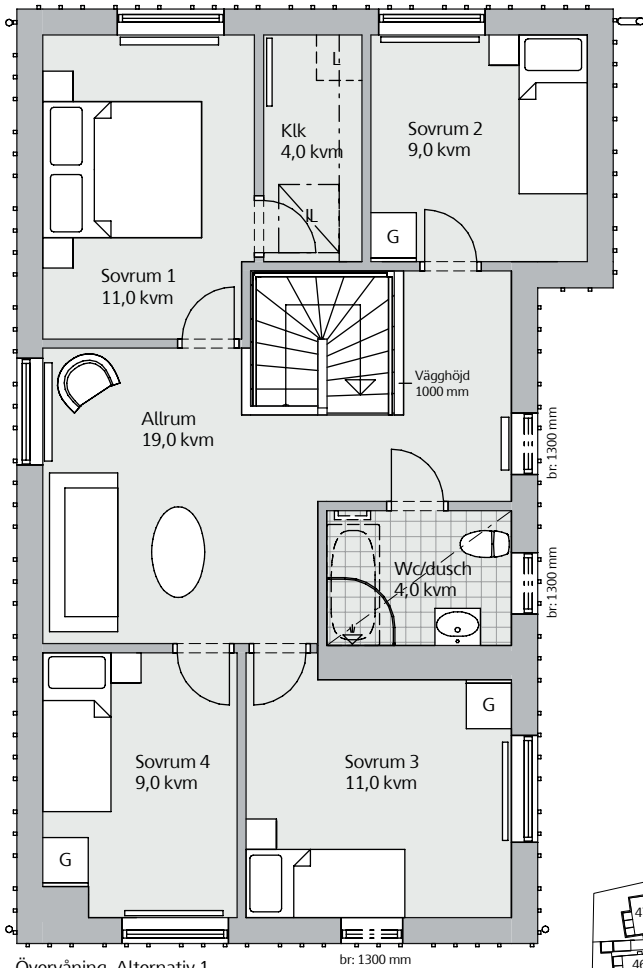
Sektion



Entréfasad

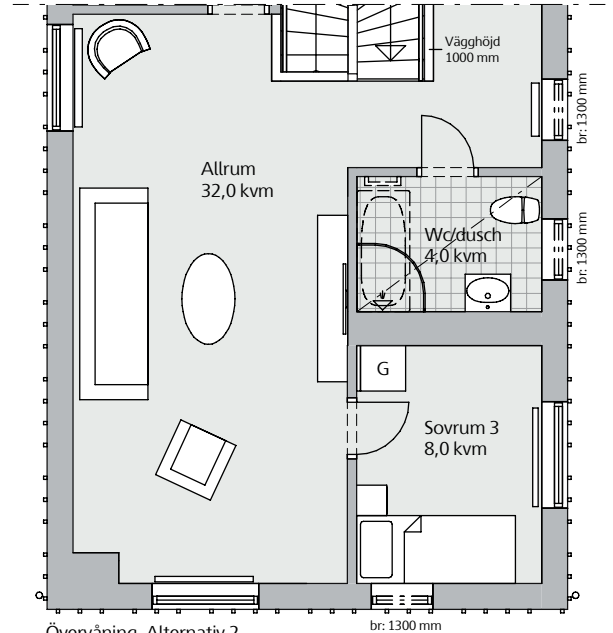


Fasad



Övervåning, Alternativ 1

br: 1300 mm



Övervåning, Alternativ 2

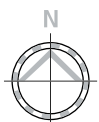
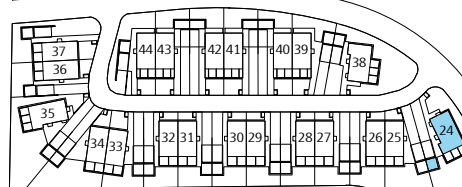
br: 1300 mm



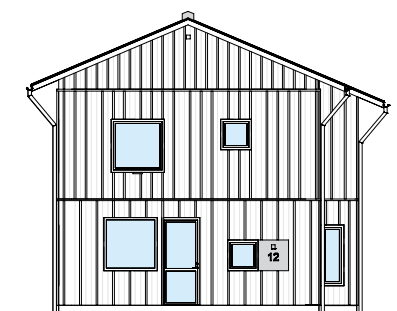
Skala 1:100



Skala 1:200



Gavelfasad mot trädgård



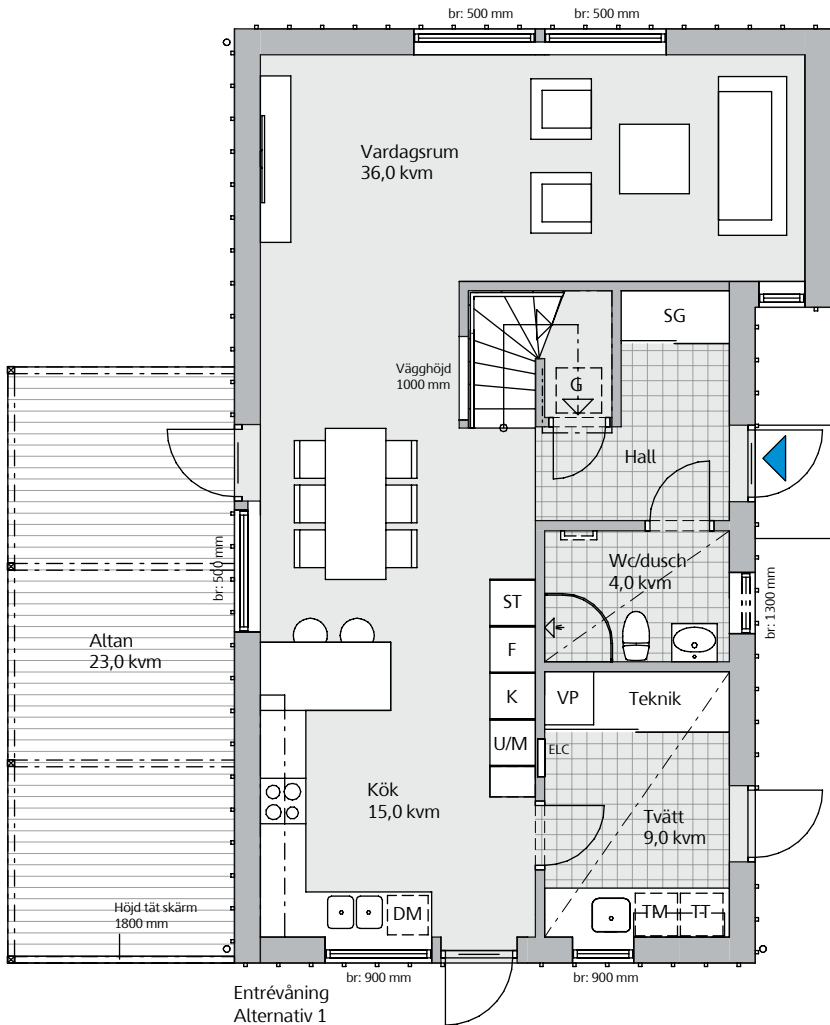
Gavelfasad mot gata

Med reservation för mindre ändringar



# Villa, 5-7 rok, 149,5 kvm

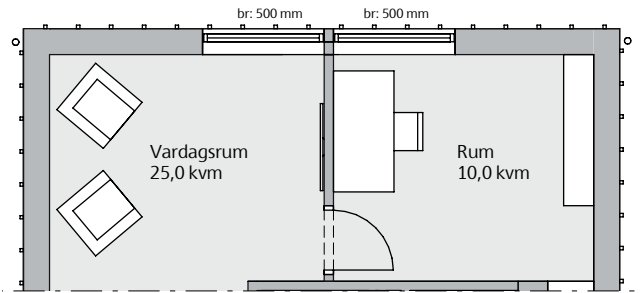
## Nr 18, 23 och 47



Entréväning  
Alternativ 1



Skala 1:100

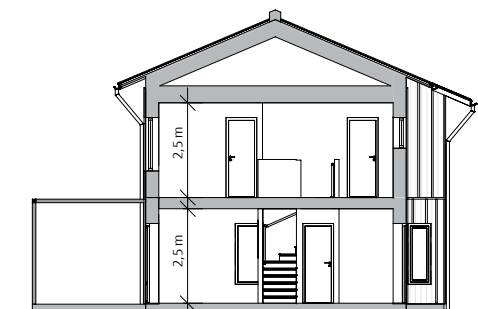


Entréväning. Alternativ 2

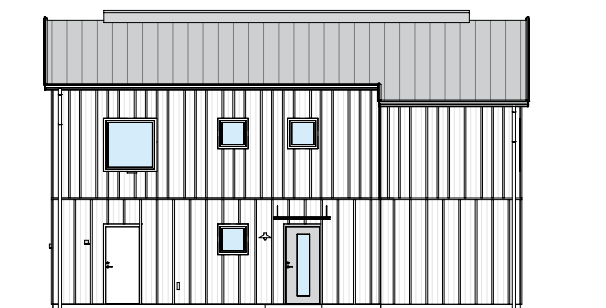
Generell takhöjd 2,50 m.  
Sänkt takhöjd wc/dusch 2,30 m, tvätt 2,2 m  
Bröstningshöjd entréväning ca 500 mm om ej annat anges  
Bröstningshöjd överväning ca 700 mm om ej annat anges

**Teckenförklaring**

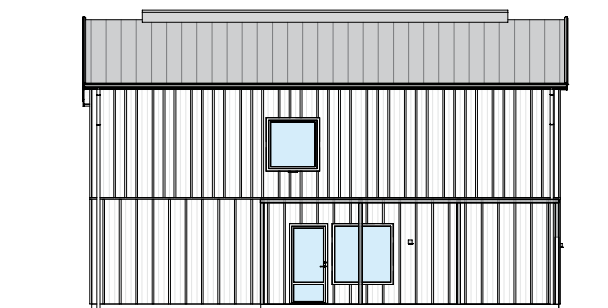
- |     |                  |       |                     |
|-----|------------------|-------|---------------------|
| DM  | Diskmaskin       | SG    | Skjutdörrsgarderob  |
| ELC | Elcentral        | ST    | Städskap            |
| F   | Frys             | TM    | Tvättmaskin         |
| G   | Garderob         | TT    | Torktumlare         |
| IL  | Inspektionslucka | U/M   | Ugn/mikro i högskåp |
| K   | Kyl              | VP    | Värmepump           |
| Klk | Klädkammare      | br    | Bröstningshöjd      |
| L   | Linneskåp        | - - - | Sänkt takhöjd       |



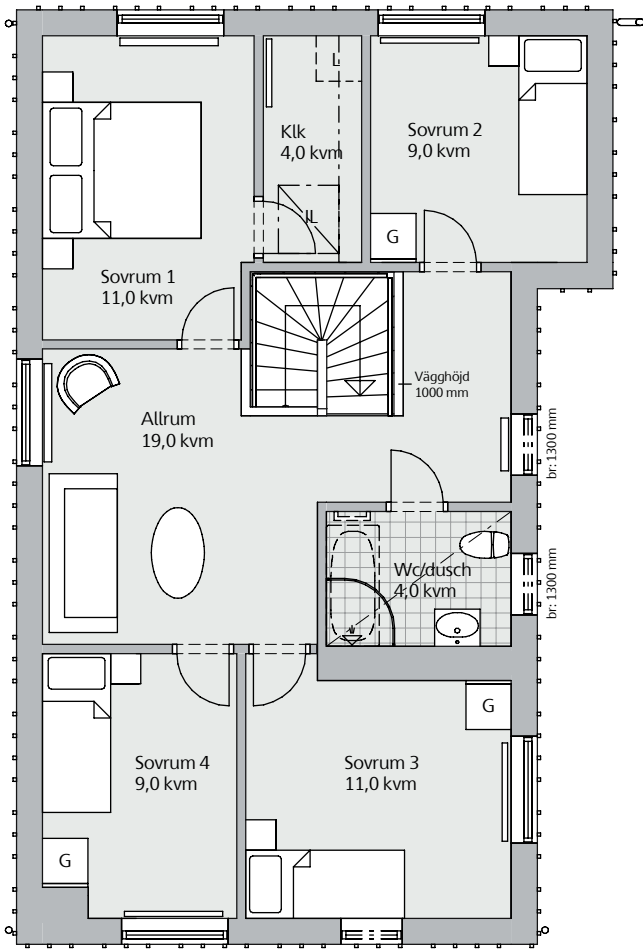
Sektion



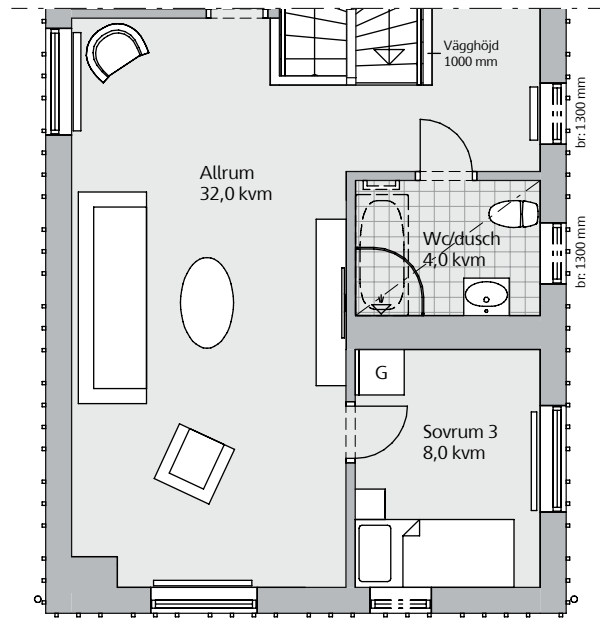
Entréfasad



Fasad mot trädgård



Övervåning. Alternativ 1



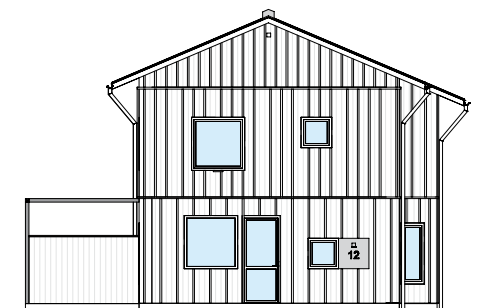
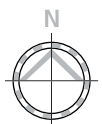
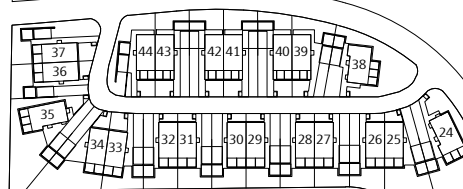
Övervåning. Alternativ 2



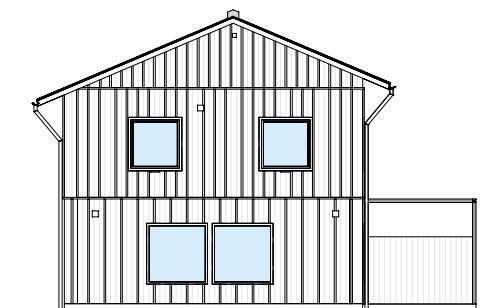
Skala 1:100



Skala 1:200



Gavelfasad mot gata

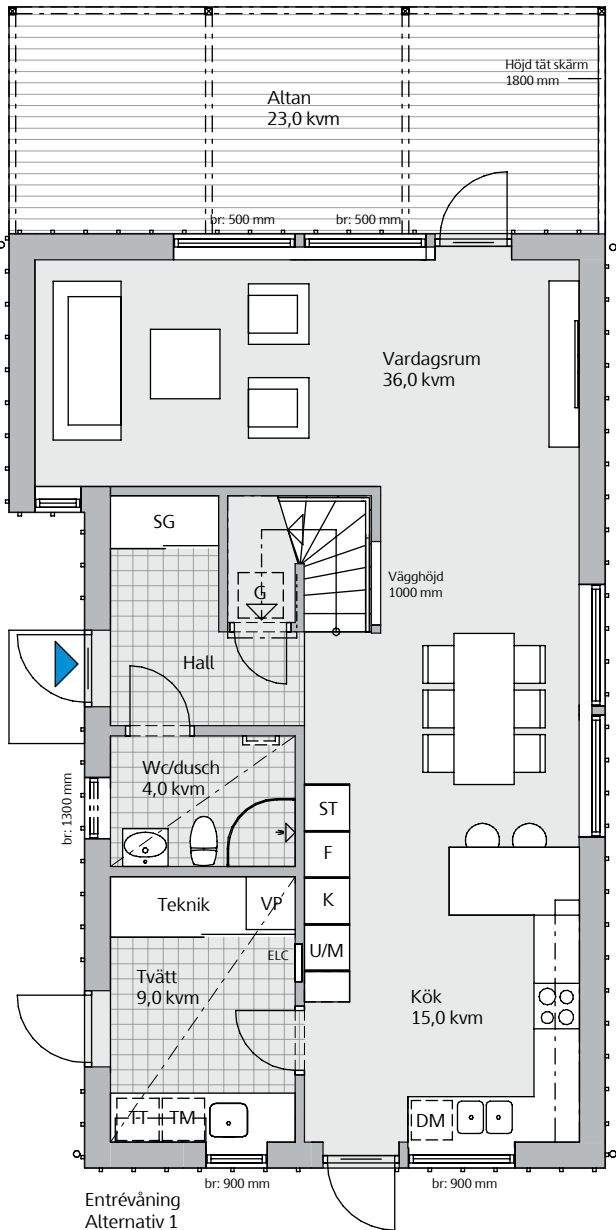


Gavelfasad

Med reservation för mindre ändringar

# Villa, 5-7 rok, 149,5 kvm

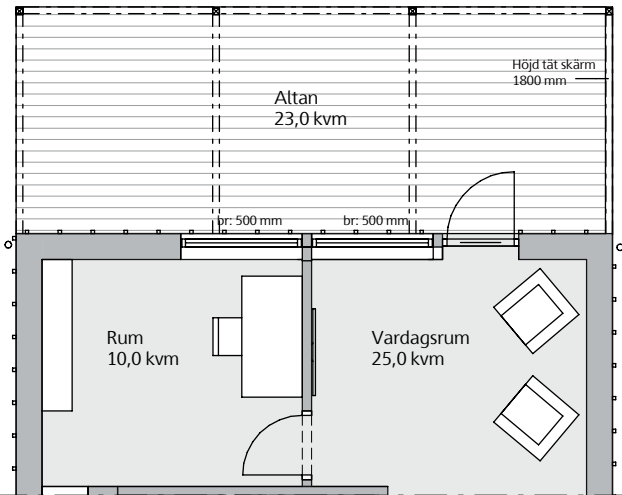
## Nr 5, 17 och 35



Entréväning  
Alternativ 1



Skala 1:100

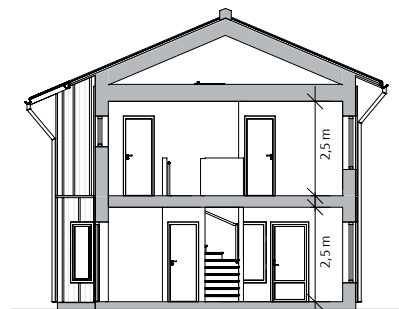


Entréväning. Alternativ 2

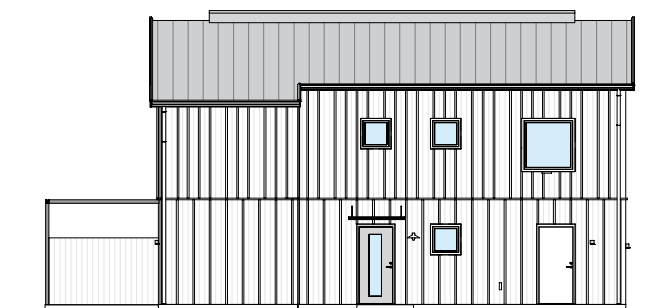
Generell takhöjd 2,50 m.  
Sänkt takhöjd wc/dusch 2,30 m, tvätt 2,2 m  
Bröstningshöjd entréväning ca 500 mm om ej annat anges  
Bröstningshöjd överväning ca 700 mm om ej annat anges

### Teckenförklaring

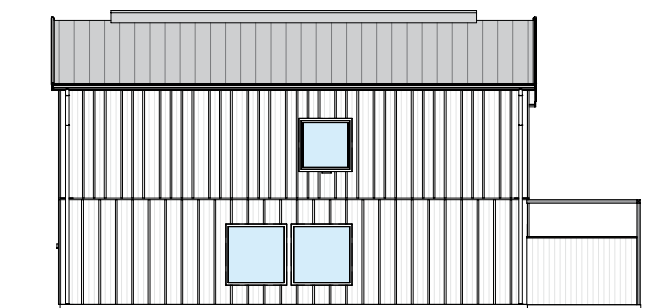
|     |                   |       |                     |
|-----|-------------------|-------|---------------------|
| DM  | Diskmaskin        | SG    | Skjutdörrsgarderob  |
| Elc | Elcentral         | ST    | Städskåp            |
| F   | Frys              | TM    | Tvättmaskin         |
| G   | Garderob          | TT    | Torktumlare         |
| IL  | Inspektionsslucka | U/M   | Ugn/mikro i högskåp |
| K   | Kyl               | VP    | Värmepump           |
| Klk | Klädkammare       | br    | Bröstningshöjd      |
| L   | Linneskåp         | - - - | Sänkt takhöjd       |



Sektion

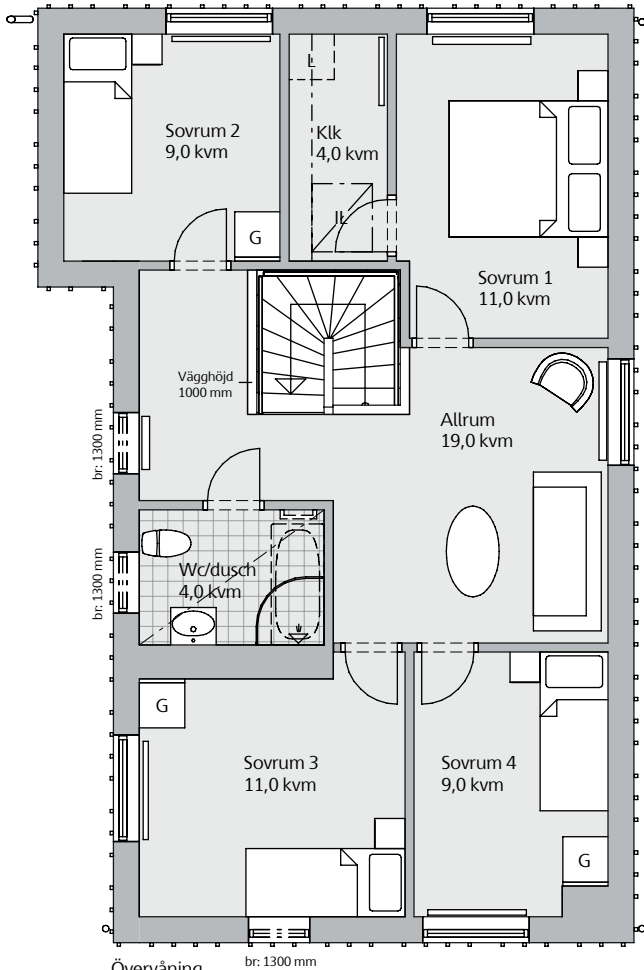


Entréfasad

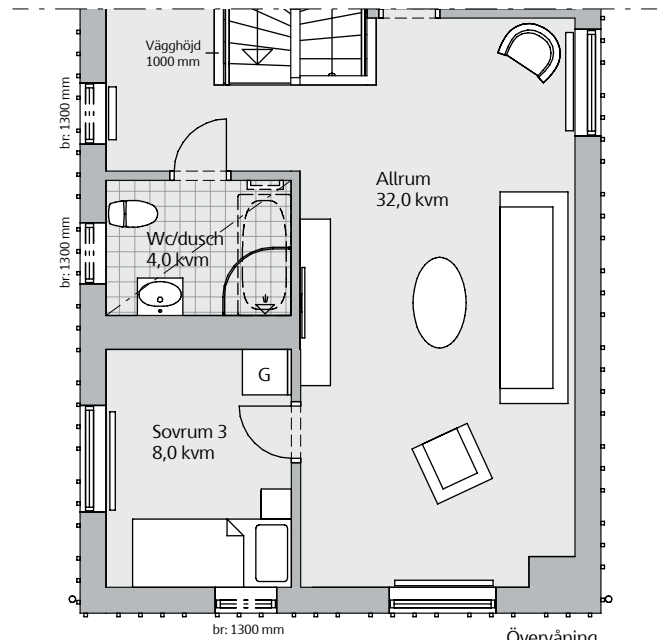


Fasad





Övervåning  
Alternativ 1



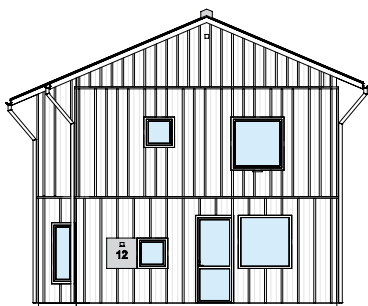
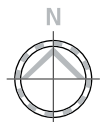
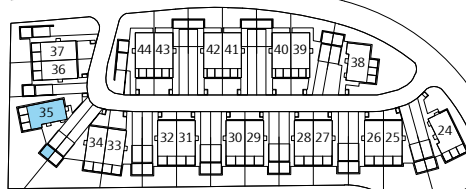
Övervåning  
Alternativ 2



Skala 1:100



Skala 1:200



Gavelfasad mot gata

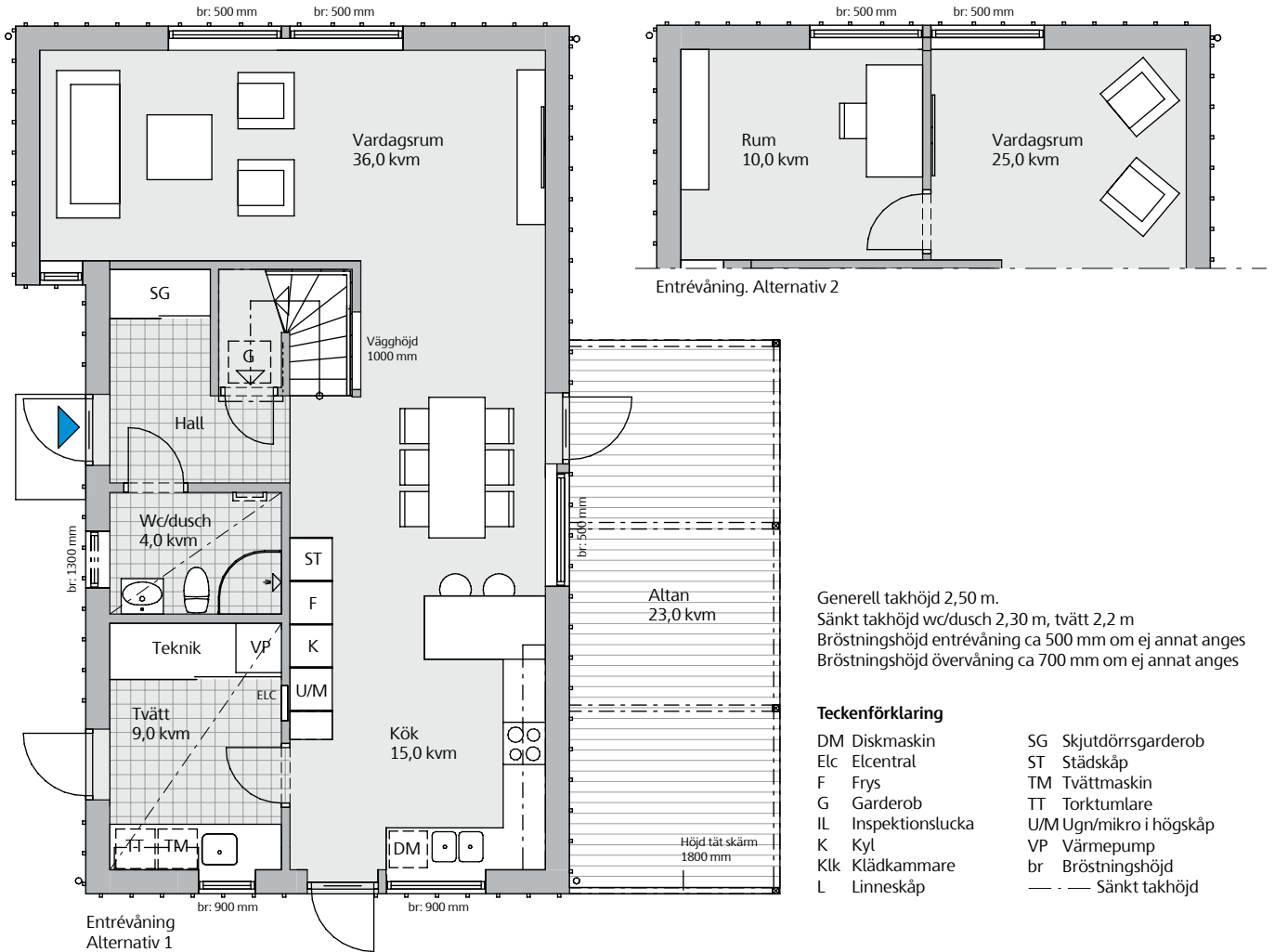


Gavelfasad mot trädgård

Med reservation för mindre ändringar

# Villa, 5-7 rok, 149,5 kvm

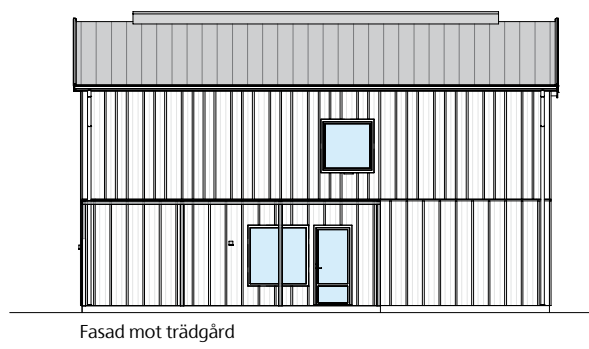
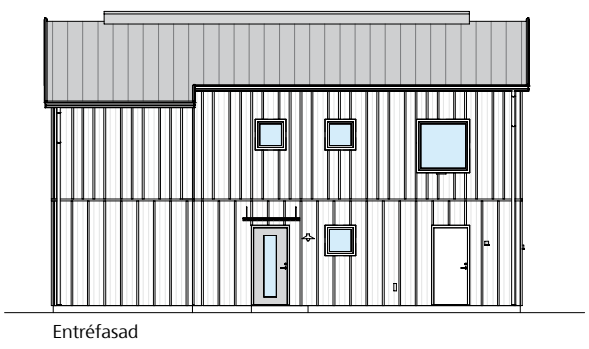
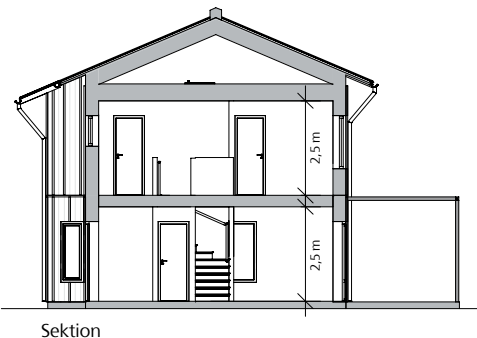
## Nr 38

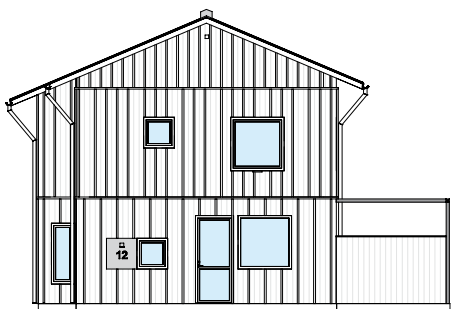
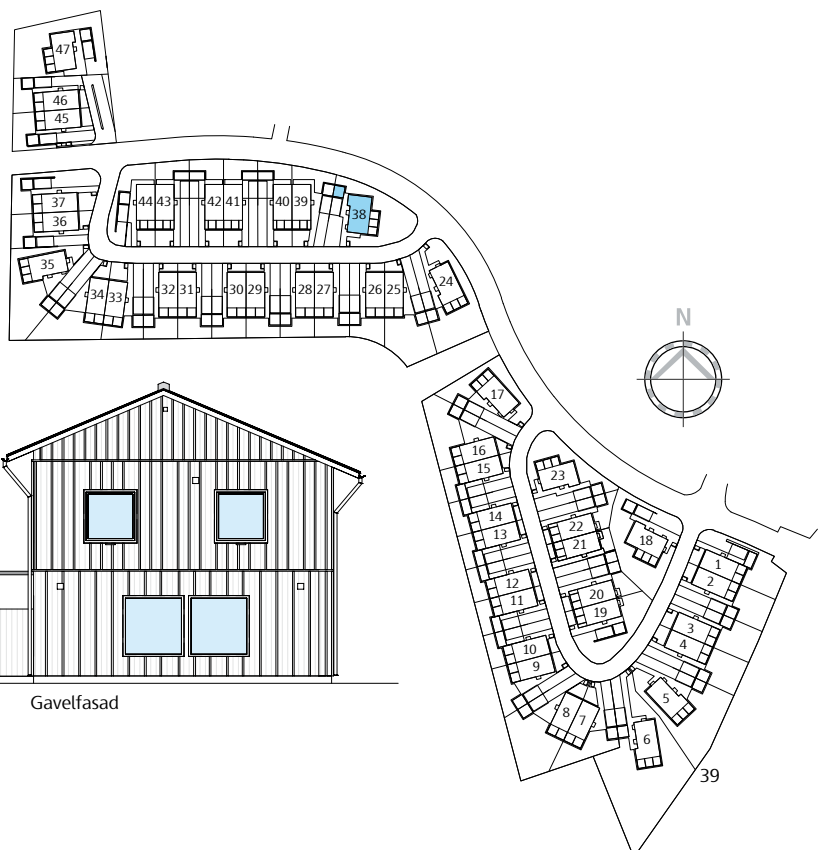
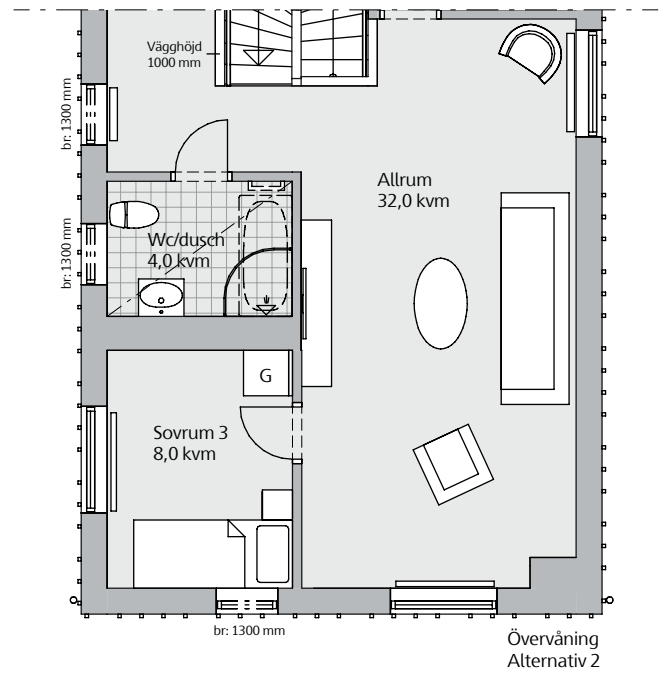
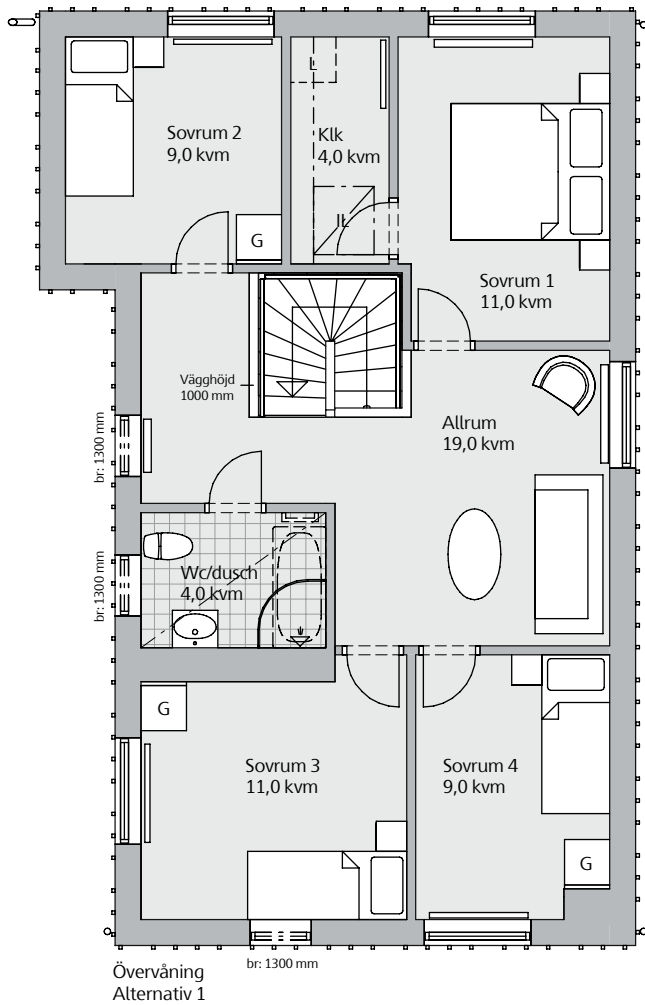


Generell takhöjd 2,50 m.  
 Sänkt takhöjd wc/dusch 2,30 m, tvätt 2,2 m  
 Bröstningshöjd entréväning ca 500 mm om ej annat anges  
 Bröstningshöjd överväning ca 700 mm om ej annat anges

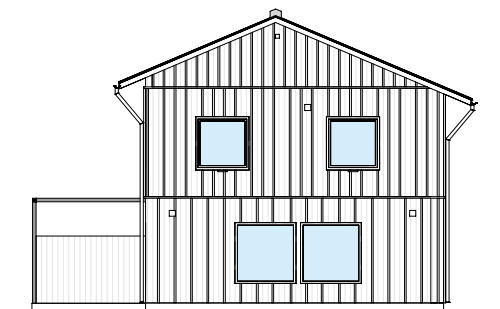
**Teckenförklaring**

|                      |                         |
|----------------------|-------------------------|
| DM Diskmaskin        | SG Skjutdörrsgarderob   |
| Elc Elcentral        | ST Städskap             |
| F Frys               | TM Tvättmaskin          |
| G Garderob           | TT Torktumlare          |
| IL Inspektionsslucka | U/M Ugn/mikro i högskap |
| K Kyl                | VP Värmepump            |
| Klk Klädkammare      | br Bröstningshöjd       |
| L Linneskåp          | — — Sänkt takhöjd       |





Gavelfasad mot gata



Gavelfasad

Med reservation för mindre ändringar



# Ett klimatneutralt hem minskar din klimatpåverkan

**Allt vi gör påverkar vårt klimat.** Som vad vi äter, hur vi reser, konsumerar och hur vi bor. Genom att flytta till ett klimatneutralt parhus i Öjersjö Hagar kommer du att minska din klimatpåverkan väsentligt.

**De senaste årens diskussioner kring hållbarhet har inte alls rört boende.** Istället har de handlat om elbilar, hur vi måste undvika långa flygresor och åka tåg istället, äta betydligt mindre kött och konsumera mycket klokare för att leva hållbart. Men vi behöver uppmärksamma hur stor del av våra klimatutsläpp som kommer ifrån hur vi bor. För oss som producerar nybyggda hem innebär det en rad utmaningar. Att minska energianvändningen är en självklarhet som vi jobbat med i många år, men vi måste också ta ett helhetsgrepp om byggprocessen och se till att varje del av byggproduktionen får så låg klimatpåverkan som möjligt. Hela byggsektorn står för cirka 20 procent av Sveriges klimatpåverkan, så det finns mycket att göra.

**När vi nu utvecklar klimatneutrala parhus** tar vi ett enormt steg på vår klimatreasa mot en mer hållbar framtid. Och du får möjlighet att bo på ett sätt som minskar dina klimatavtryck drastiskt.

**Varje svensk genererar cirka 8–11 ton koldioxidutsläpp varje år,** och vi behöver komma ner till 1 ton/år och person om alla på jorden ska ha möjlighet att leva på samma hållbara nivå. Det är siffror som kan kännas hopplösa för många. Men att flytta till ett klimatneutralt hem innebär en stor skillnad för din påverkan på klimatet. Kombinerar du ditt nya boende med att dessutom minska på köttätandet, flygresor och skippa

slit- och slängkonsumtion så kommer du att göra en omställning som verkligen betyder något för framtiden.

**Vad innebär ett klimatneutralt hem?** Ett klimatneutralt hem minimerar bostadens klimatpåverkan i tre steg. Det första steget är att designa husen så att de blir så energieffektiva som möjligt och att välja en förnybar energikälla. Nästa steg är att minimera klimatpåverkan från byggskedet och de byggmaterial som används. Men oavsett hur mycket vi har försökt få ned utsläppen i materialval och byggprocess orsakar vårt parhus klimatpåverkande utsläpp när det byggs. Det tredje steget är därför att tillföra mer förnybar energi än vad huset använder och sälja den el som blir över till marknaden. På så vis kompenserar huset de utsläpp som idag är oundvikliga i byggskedet. Det tar ungefär 50 års produktion av solex innan klimatpåverkan från husets byggskede är kompenserad (och ett parhus står ju mycket längre än så).

**De klimatneutrala hemmen byggs med beprövad teknik** och alla materialval är noga genomtänkta för att minska utsläppen så mycket som möjligt. Genom ett gediget arbete och ett gott samarbete med våra leverantörer och våra underentreprenörer kan vi leverera bästa möjliga produkter ur ett klimatperspektiv.

**En viktig del för att minska klimatpåverkan är att stommen tillverkas av trä** som har låg klimatbelastning i förhållande till exempelvis betong. Den betong vi fortfarande behöver i produktionen till exempel i grundplattan är en betong med lägre klimatpåverkan



Här ser du parhus nr 25–32 som är klimatneutrala och samtliga hem i Öjersjö Hagar är märkta med Svanen. Det betyder att oavsett vilket hus du flyttar in i kan du vara säker på att du gör ett bra val för framtiden.

(genom att vi har ersatt cement med slagg). Rätt byggteknik och bra materialval innebär även att hemmen är mycket energieffektiva.

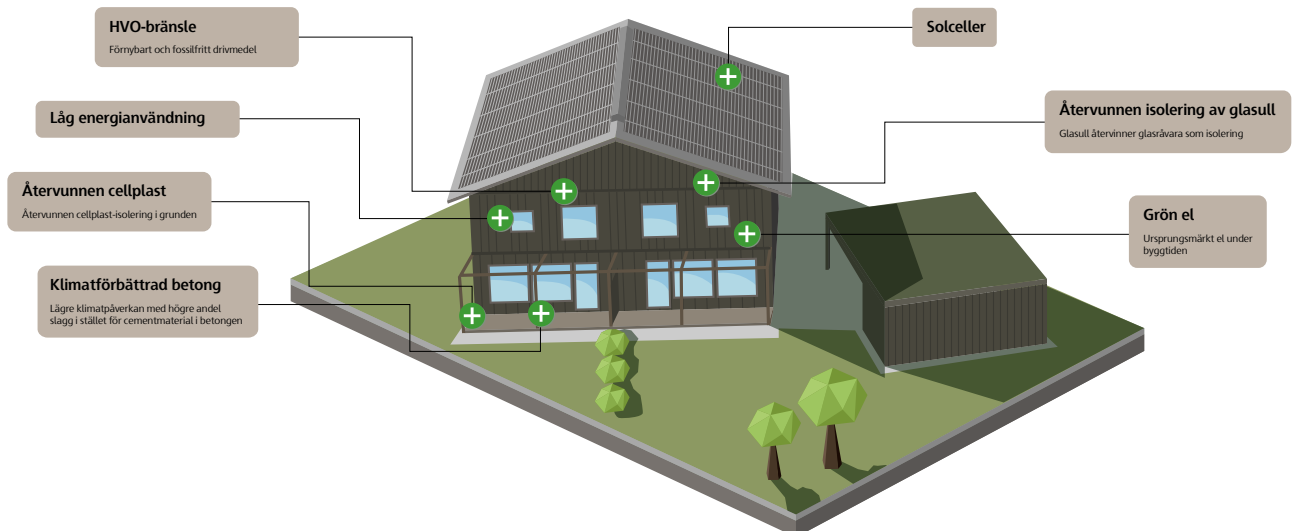
### Energin som produceras är förnybar och grön.

Idag går det inte att bygga hus med noll koldioxidutsläpp. Det betyder att vi behöver kompensera de koldioxidutsläpp som byggskedet ger upphov till för att uppnå klimatneutralitet. Det gör vi genom att husen producerar mer förnybar energi än vad som behövs till hushållets el. Alla parhus har därför solceller på taken som genererar egen förnybar el. Detta innebär inte bara en stor klimatnytta utan också att du som flyttar in här får en mycket låg driftkostnad. Tänk att kunna ladda elbilen direkt med solcellsel, billigare än så kan man

inte tanka. Överproduktionen av solet kompenserar de utsläpp som vi idag inte kan undvika i byggskedet.

**Vår målsättning** är att med ny teknik och ökad kunskap steg för steg korta ner tiden det tar att kompensera för utsläppen. Vi har satt en boll i rullning tillsammans med våra leverantörer och du som bostadsköpare är så viktig i denna klimatresa. När du flyttar in här kan du vara säker på att du minskar dina klimatavtryck och bidrar till en grönare framtid. Det hjälper dig att minska din klimatpåverkan ett steg till. Genom att bo i rätt hus gör du en insats för en bättre morgondag varje dag.

Läs mer på [skanska.se/ojersjohagar](https://skanska.se/ojersjohagar)



# För en hållbar helhetssyn

Skanskas målsättning är att vara ett av världens ledande företag inom miljöhänsyn. Det präglar hela vårt arbetssätt. Kompetens och erfarenheter på olika områden samlas i en kunskapsbank som vi kallar för Grönt Initiativ. Därmed kan lärdomar och lösningar från Växjö eller Stockholm ge sitt avtryck när vi bygger stora infrastrukturprojekt i till exempel New York eller London. Det handlar om materialval, transportlösningar, produktionsprocesser och allt annat som kan påverka miljön. Vi strävar alltid efter att använda förnybar energi under byggtiden. Vi har en kemikaliedatabas som är unik för branschen och att allt trä som används i våra projekt kommer från hållbara skogsbruk.

**Att tänka grönt innebär** också att vi ser bortom själva produktionen. Det är lika viktigt att våra hus och kontor är energieffektiva genom hela sin livslängd. Vårt huvudkontor i Stockholm ligger granne med ett bostadshus som också är byggt av oss. Där använder vi spillvärme från kontoret för att värma upp hemmen som ligger intill.

**Under de senaste åren** har vårt hållbarhetsarbete utvecklats och fått en ny dimension – social hållbarhet. Det handlar om hur vi kan skapa ett bättre samhälle för alla. Uttrycket social hållbarhet är lika brett som det är viktigt. Trygghet och säkerhet i våra boendemiljöer präglar utformningen av innergårdar och placering av belysning. Hälsa och välbefinnande är en viktig del när vi ser på våra kunders behov av till exempel närhet till omsorg, service och kommunikationer. Vi har också kommit långt i arbetet med att skapa mångfald. Att skapa ett öppet och tolerant samhälle. Vi vill ha levande stadsdelar där arbetsplatser, skolor och bostäder ingår i en balanserad mix. Vi vill att gestaltning och utformning av hus och kvarter berikar människors liv, utanför husets väggar. Dessutom tycker vi det är viktigt att alla ska få vara med! Att hjälpa dem som står utanför arbetsmarknaden att få jobb. Resan mot en hållbar framtid har knappt börjat. Men vi tror att vi kan göra skillnad.



Skanskas  
Gröna  
Initiativ



# Bo Svanenmärkt i Öjersjö Hagar

**Vi Svanenmärker alla våra nya hem.** Det innebär att de uppfyller Svanens hårda krav på materialval och byggprocess. Utöver detta har vi utrustat hemmen i Öjersjö Hagar med en rad andra funktioner som hjälper till att bidra till ett mer hållbart samhälle. Sedumtak på förråd och carport och miljövänliga vitvaror är några exempel. Vi återvinner även värmen från den utgående ventilationsluften för att hålla nere uppvärmningskostnaderna. Solceller på taken producerar förnybar grön el som driver till exempel vitvaror och lampor, och som du dessutom kan ladda din bil med.

**Miljöarbetet är också en hälsofråga.** Vi vill att du ska må bra och känna dig trygg med att bo i ett hem från Skanska. Vi arbetar för att säkerställa att du får ett gott inomhusklimat genom att systematiskt planera, mäta och kontrollera de bostäder vi bygger.

- Svanenmärkta vitvaror
- Energieffektiva fönster
- Snålspolande kranar och duschar
- Noll avfall till deponi från bygget
- Laddstolpe för elbil (tillval)
- Grön byggprocess enligt Skanskas Grön Arbetsplats
- Gröna tak (sedum) på carport och förråd.
- Solceller på taken
- Luftvärmepump

# Enklare vardag med Skanska SmartaHem

Ett hem från Skanska är inte bara välplanerat, du har även möjlighet att göra det uppkopplat med Skanska SmartaHem. Det innebär att din vardag blir lite enklare och lite tryggare. Allt från att du kan ligga i sängen och släcka lamporna i hemmet till att du kan sluta oroa dig över om du lämnade kaffebryggaren på.

Dessutom kan du alltid utveckla SmartaHem för att passa dig. Du har alla möjligheter att skräddarsy ditt system för din vardag. I Öjersjö Hagar ingår Skanska SmartaHem baspaket i varje villa och parhus.

Paketet innehåller:

- Tre uppkopplade vägguttag
- Två uppkopplade taklampsuttag
- Digitalt lås till ytterdörren
- Scenarioknapp
- Två uppkopplade brandvarnare
- Dörsensor till balkongdörren eller ytterdörren
- Vattenläckagevakt under diskbänk i kök
- Programmerbar basstation



## Vägen till ett bekymmersfritt hem

När vi på Skanska utvecklar nya hem lägger vi stor vikt vid att tänka igenom alla de detaljer som tillsammans skapar ett bekymmersfritt boende.

- **Barnsäkerhetsspärr i besticklåda**  
Enkelt att montera bort om du inte har barn, men för säkerhets skull sitter det barnsäkerhetsspärr i våra besticklådor.
- **Diskmaskinsavstängning på köksblandare**  
Idag är det ett krav från försäkringsbolagen att det ska finnas en avstängningskran för diskmaskinen ovanför diskbänken. Det tycker vi är bra!
- **Sortering under diskbänk**  
Det ska vara enkelt att leva miljövänligare. Därför finner du alltid fack för sortering under diskbänken.
- **Induktionshäll**  
Induktion gör att det går snabbare att laga mat. Därför spar det energi och är därmed också miljövänligt.

En del av dem har som mål att göra vardagen lite säkrare. Andra är till för att göra livet mer bekvämt.

- **Multimediauttag i alla rum**
- **Förstärkt vägg för att hänga upp tv**  
Vi har tänkt på var det är smartast att sätta upp tv:n. Därför finner du förstärkt vägg på utvald plats i hemmet.
- **Badrumskommod och spegelskåp**  
Tillhör du dem som tycker att man aldrig kan ha för mycket grejer i badrummet? I så fall kommer du uppskatta att det finns praktisk kommod med plats för det du inte vill skall stå framme. Dessutom ingår dubbelt elluttag i kommodens nedersta låda.
- **Vikbara duschväggar**  
En vikbar duschvägg utnyttjar badrummet effektivt och får ytan att kännas större.

# En trygg resa till ditt nya hem



**Skanska GodAffär** är ett skräddarsytt försäkringspaket för dig som köper ett hem från oss. Det innebär bland annat att du är skyddad om du får svårt att sälja din gamla bostad och står med dubbla boendekostnader.

**Försäkringen gäller för alla** som är angivna som köpare i förhandsavtalet, upplåtelseavtalet, överlåtelseavtalet, entreprenadkontraktet eller köpekontraktet. Maximal ersättning är 10 000 kronor per månad och försäkringen ersätter dina fasta boendekostnader för ditt nya hem i upp till 12 månader från tillträde.

**Funderar du över hur** det går till att köpa nybyggt? Vi vet att det kan kännas som en lång resa från obruten mark till ett färdigt hem men vårt mål är att vägen dit ska bli så trygg som möjligt. Här kan du läsa om hur det går till steg för steg. Mer information hittar du på vår hemsida.

Det ska vara enkelt att flytta till ett nytt hem.

**Fullständiga villkor** hittar du på vår hemsida [www.skanska.se/godaffar](http://www.skanska.se/godaffar). Förutom försäkringen ger dig Skanska GodAffär möjlighet att mot en mindre kostnad skjuta upp tillträdet av den nya bostaden i upp till tre månader.



## 1. Intresseanmälan

Hittar du ett hus som är intressant så kan du lämna in en intresseanmälan vid någon av våra visningar eller på hemsidan.



## 2. Digitalt möte

Boka ett digitalt möte och gå igenom all information med oss i lugn och ro.



## 3. Skriva avtal

När du har bestämt dig skriver du på ett köpe- och entreprenadavtal och betalar en handpenning.



## 4. Välja inredning

En av de stora fördelarna med att köpa nybyggt är att du får välja inredning, vitvaror och annat som gör att hemmet passar just dig.



## 5. Huset byggs

Under byggtiden ordnar vi visningar och möten där du bland annat får träffa dina nya grannar.



## 6. Besiktning och inflyttning

När huset är färdigt gör vi en gemensam slutbesiktning. Sedan är det äntligen dags att flytta in!



# Rums- och byggnadsbeskrivning

## Materialval

| Rum            | Golv                 | Väggar     | Tak         | Inredning  |
|----------------|----------------------|------------|-------------|--|
| Entré          | Klinker              | Målat vitt | Målat vitt* | Skåpsinredning enligt ritning  |
| Kök            | Ekparkett, 3-stav    | Målat vitt | Målat vitt* | Skåpsinredning enligt ritning<br>Utrustning enligt nedan<br>Fönsterbänk av natursten |
| Vardagsrum     | Ekparkett, 3-stav    | Målat vitt | Målat vitt* | Fönsterbänk av natursten   |
| Sovrum         | Ekparkett, 3-stav    | Målat vitt | Målat vitt* | Skåpsinredning enligt ritning<br>Fönsterbänk av natursten                            |
| Wc/dusch/tvätt | Klinker              | Kakel      | Målat vitt* | Utrustning enligt nedan  |
| Tvätt          | Klinker              | Målat vitt | Målat vitt* | Utrustning enligt nedan  |
| Klädkammare    | Ekparkett, 3-stav    | Målat vitt | Målat vitt* | Hylla med stång. Belysning   |
| Uteplats       | Trall/stenläggning** | Träfasad   |             | Pergola  |

\*Gipsplank med synliga skarvar

\*\* Stenläggning ingår i parhusen som har extra fönsterdörr i kök

## Utrustning

|                   |   |
|-------------------|---|
| <b>Kök</b>        | Vita, släta, målade luckor med rostfria handtag, Marbodal. Bänkskiva i laminat. Underlimmad diskbänk, Intra Horizon med köksblandare från Mora. Induktionshäll. Inbyggnadsugn och mikro. Diskmaskin. Rostfria vitvaror, Siemens. Stänkskydd av kakel, Centro. Spotlights under väggskåp.  |
| <b>Wc/dusch</b>   | Entréväning: Golvstående wc-stol, IFÖ. Vit kommod med stenkompottvättställ, INR. Blandare, Mora. Vitt spegelskåp med belysning, INR. Blandare med tillhörande duschset, Mora. Infällda spotlights i tak. Kakel och klinker, Centro. Vattenburen golvvärme.<br>Överväning: Golvstående wc-stol, IFÖ. Vit kommod med stenkompottvättställ, INR. Blandare, Mora. Vitt spegelskåp med belysning, INR. Blandare med tillhörande duschset, Mora. Eluppvärmd handdukstork, Pax. Infällda spotlights i tak. Kakel och klinker, Centro. Vattenburen golvvärme. |
| <b>Tvättstuga</b> | Tvättmaskin och torktumlare, Siemens. Bänkskiva i laminat, vita väggskåp med belysning ovanför bänkskiva, Marbodal. Underlimmad tvättth, Intra. Målade väggar. Klinker från Centro. Vattenburen golvvärme i hela entréväningen. Värmepump. Teknikskåp.  |

Ytterligare information om material, utrustning och inredningsval kommer att redovisas i en personlig presentation. Med reservation för ändringar och leverantörbyten. Observera att planlösningar, illustrationer och bilder i den här broschyren är exempel och att avvikelser kan förekomma.

## Byggnadsbeskrivning

---

|                   |  |
|-------------------|--|
| Grundläggning     | Platta på mark.  |
| Stomme            | Trä.   |
| Takkonstruktion   | Hus: Råspont med underlagstäckning, bandfalsad plåt och solceller. Carport/förråd: Sedumtak.   |
| Fasader           | Hus: Stående träpanel. Carport/förråd: Träpanel och plywood.   |
| Plåtarbeten       | Utvändig takavvattning utförs med halvrunda hängrännor. Plåtbeslag på fasader inklusive fönsterbleck Droppbleck över samtliga utvändiga dörrar och elskåp.   |
| Uteplatser        | Uteplatser beläggs med trall av Svanengodkänt trä eller marksten. Skärmvägg mellan parhusens uteplatser. Pergola.  |
| Väggar            | Stommen är en trästomme med bjälklag, tak och bärande innerväggar och ytterväggar. Kompletterade bärning och avväxlingar görs med trä- alternativt stålbalkar.   |
| Fönster           | Fönster: Trä/aluminium. Fönsterdörr: Delad med förstärkning i mitten.  |
| Dörrar            | Ytterdörr Hus: Halvglasad ytterdörr. Lås Yale Doorman ingår i SmartaHem. Förråd: Slät ytterdörr.   |
| Rumshöjd          | Rumshöjden är cirka 2,50 meter med eventuella avvikelser enligt ritning.   |
| Installationer    | Varmvattenberedning samt värmevattenproduktion sker via frånluftvärmepump placerad inom Tvätt i respektive bostadshus. Uppvärmning görs med vattenburna radiatorer samt golvvärme. Husen ventileras via ett FX-system. Bostadshusen försörjs via separata frånluftsaggregat placerad inom Tvätt. Uteluft tas in via friskluftsdon vid fasad. Vid radiatorer placeras intag bakom radiatorer. Avluft ut via takhuvor. Spisfläkt installeras i respektive kök. Separat imkanal ut via separat takhuv. Husen ansluts till fiber med tillhörande uttag. Brandvarnare installeras i tak på varje våningsplan. |
| Övrigt, SmartaHem | Digitalt lås till ytterdörren. Hemma/borta knapp. Gateway med app och websida. 2 st uppkopplade lamputtag. 3 st uppkopplade vägguttag. Öppen/stängd sensor för altandörr eller entrédörr. Uppkopplad brandvarnare. Vattenläckagevakt under diskbänken.   |
| Trädgård          | Finplanerad trädgård med växter och färdigt gräs på tomtmark, omfattning enligt markritning och växtförteckning. Trall av Organowood eller motsvarande.  |

## Standard, kvalitet och miljö

---

|                    |  |
|--------------------|--|
| BOA                | Ytor anges i BOA (boarea), beräknat enligt Svensk Standard SS 21054:2009.<br>Reservationer för förändringar med hänsyn till utformning av schakt, innerväggar etc. |
| Kvalitet och miljö | Skanska Sverige AB är kvalitetscertifierade enligt ISO 9001 och miljöcertifierade enligt ISO 14001.  |
| Miljömärkning      | Öjersjö Hagar kommer att miljömärkas enligt Svanen 3089 0001.  |



## Garantier – äganderätt

---

### Färdigställandegaranti

Under entreprenadtiden gäller en externt tecknad försäkring, som säkerställer att huset kommer att färdigställas även om företaget skulle gå i konkurs.

### Entreprenadgaranti

Vid entreprenadens färdigställande samt vid garantitidens utgång två år senare sker besiktning av en opartisk besiktningsman. De fel som besiktningsmannen noterar och för vilka Skanska Sverige AB är ansvarig, åtgärdas av Skanska Sverige AB inom en av besiktningsmannen fastställd tidsperiod.

Ytterligare information om material, utrustning och inredningsval kommer att redovisas i en personlig presentation. Med reservation för ändringar och leverantörsbyten. Observera att planlösningar, illustrationer och bilder i den här broschyren är exempel och att avvikelser kan förekomma.

Skanska Sverige AB  
www.skanska.se/bostad  
Besöksadress: Johan på Gårdas Gata 5  
412 50 Göteborg  
Telefon: 020-310 310  
nyahem.kundtjanst@skanska.se

## Välkommen till Skanska

Letar du efter ett nytt hem? Då har du en spännande tid framför dig. En flytt kan ofta vara den förändring vi behöver i livet; när familjen växer, barnen flyttar hemifrån, du byter jobb eller vill bli sambo. Oavsett vad dina skäl är, så är vi väldigt glada över att du funderar på att välja ett miljömärkt hem. Vi Svanenmärker nämligen alla våra nya bostäder. Allt för att du ska få ett tryggt och miljövänligt boende.

Läs mer om Öjersjö Hagar på  
[skanska.se/ojersjo](https://skanska.se/ojersjo)

