



Kom närmare hem till ett grönare läge

Aulan, Vetenskapen, Mölndal

SKANSKA



Innehåll

Brf Aulan.....	4
Gården.....	6
Hemlängtan	8
Hållbart.....	14
Svanenmärkning.....	15
Planlösningar	16
Rums- och byggnadsbeskrivning.....	36
Köpprocess	38
Trygg BRF.....	38
GodAffär.....	39

Brf Aulan i korthet

Upplåtelseform	Bostadsrätt	Grundskola	50 meter
Antal lägenheter	72	Förskola	50 meter
Rum	1–4	Lekplats	50 meter
Storlek	31–93 kvm	Kollektivtrafik	100 meter
Beräknad inflyttning	Sensommaren 2023	Mölnbalds Centrum	2 km
Adress	Tentamensgatan 3 samt Kunskapsgatan 19 och 21	Mataffär*	cirka 1,4 km
Arkitekt	Liljewall arkitekter		
Svanenmärkt	Ja		
Värme och ventilation	FTX		
Källsortering	I huset på entréväning mot Kunskapsgatan		
Gård	Växthus och fruktträd		
Cykelparkering	På gården		
Bil- och cykelpool	I närområdet		

skanska.se/vetenskapen



Inspirationsbild

Vid foten av Änggårdsbergen i Mölndal hittar du Vetenskapen och Brf Aulan. Här kommer du närmare naturen, träningen, jobbet och middag på balkongen. Gården med fruktträd och växthus blir snart din egen trädgård. Välkommen hem!

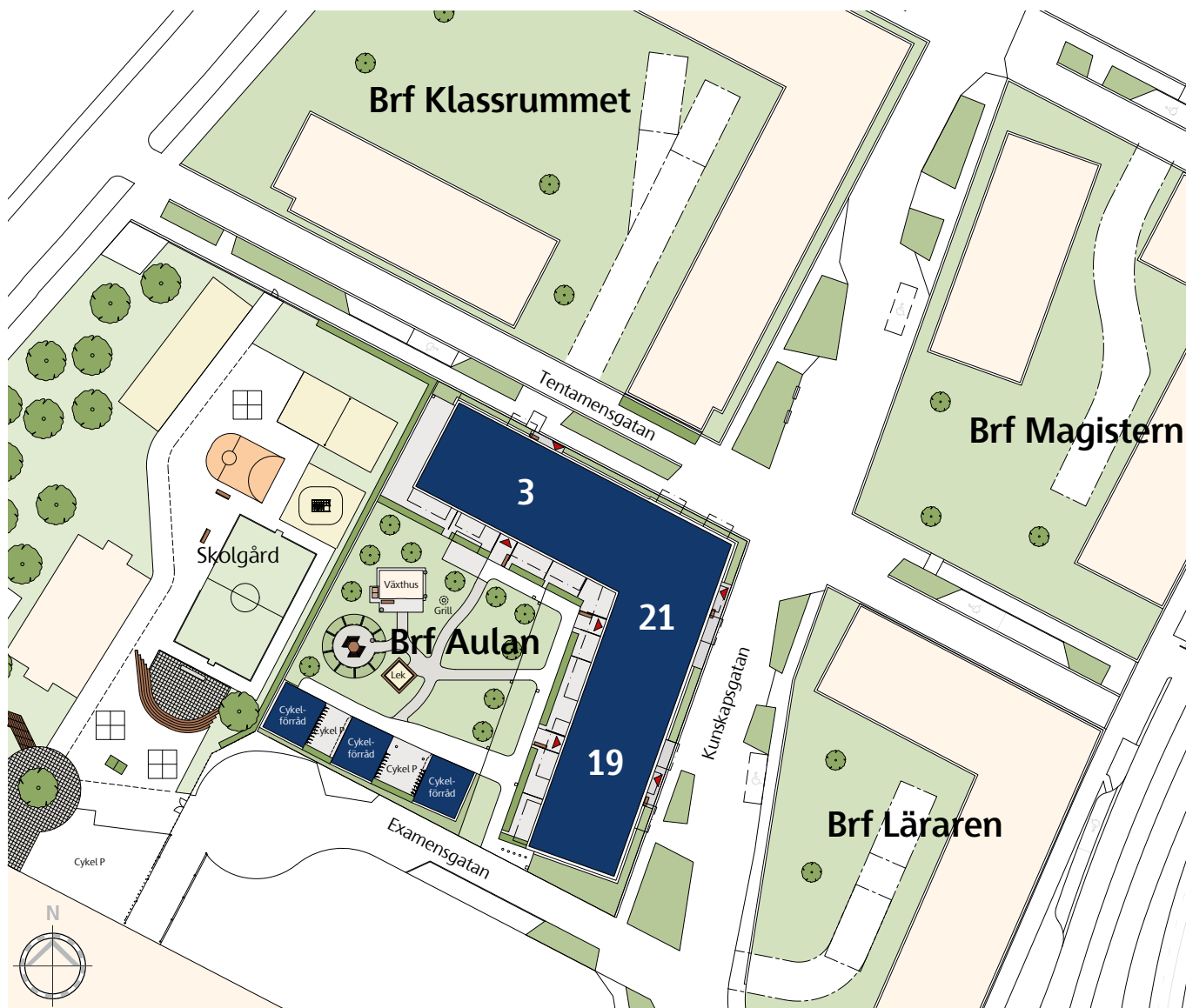




Känslan av en egen trädgård

Innanför husen väntar en grön lummig gård som har en rofylld känsla. Växtligheten påminner om en egen trygg trädgård med fruktträd och trevliga sittplatser där du kan njuta av solen. I gårdens rymliga växthus kan du som bor här odla egna bär, grönsaker och snittblommor. Kvarterets puts- och tegelfasad ger ett rustikt och klassiskt intryck och åldras vackert över tid.

- Växthus med odlingsmöjligheter
- Lekytor med sandlåda
- Växter för biologisk mångfald
- Cykelförråd
- Bilparkering med laddstolar i närliggande parkeringshus
- Trygghetsbelysning på gården



Hemlängtan

I Brf Aulan är planlösningarna öppna eller halvöppna, och oavsett om du flyttar in i en smart etta eller en rymlig fyra så har du möjlighet att möblera med både en trevlig plats för återhämtning och en matplats med rum för familj och vänner. Balkongerna i kvarteret är generösa och längst ner i huset kan du hitta en uteplats på nästan 80 kvadrat. När du flyttat in här är det enkelt att ta vara på ljusa kvällar och soliga morgnar.

Samtliga hem har bra förvaring, helkaklade badrum och moderna bekvämligheter som underlättar vardagen. Köket är fullt utrustat med energiklassade vitvaror och har släta vita luckor från Marbodal i originalutförande.

- Balkong, uteplats eller fransk balkong
- Belysning och uttag på balkongen
- Barnsäkra dörrar och fönster
- Säkerhetsdörr
- Porttelefon kopplad till din mobil
- Induktionshäll
- Avfallssortering under diskbänk
- Helkaklade badrum
- Tvättmaskin och torktumlare/kombimaskin
- Extra wc i fyrona
- El-uttag med USB för laddning vid sängplatser





2 rok, 58,5 kvm. Bilden är en inspirationsbild och innehåller tillval.



4 rok, 89,5 kvm. Bilden är en inspirationsbild och innehåller tillval.





Kom hem till såväl
lugna stunder som
glada middagar

4 rok, 89 kvm. Bilden är en inspirationsbild och innehåller tillval.



Inspirationsbild



Luta dig tillbaka.
I ditt nybyggda
hem kan du se
fram emot en
enklare vardag
och en helg
utan måsten.



Hållbart. Idag och imorgon.

Vi på Skanska vill bidra till att skapa ett bättre samhälle. Arbetsplatser, infrastruktur, servicelokaler, butiker, bostäder och skolor. Allt hänger ihop. Vårt mål är också att skapa ett klimatneutralt samhälle. I det arbetet är vår storlek en unik tillgång. Och allt ställs på sin spets då vi lämnar över nyckeln till en nybyggd bostad till dig eller någon av våra andra kunder.

Från råvara till färdigt hem

En viktig del i vårt arbete för ett klimatneutralt samhälle är att vi vill underlätta för människor att göra hållbara val. När du flyttar in i ett hem från Skanska blir du en del av den utvecklingen. En del saker kommer du att märka tydligt. I våra kvarter kan det till exempel finnas miljöbilspool, laddstationer för elcyklar, solceller och gröna blommande gårdar med biologisk mångfald.

Andra påverkar inte ditt liv lika mycket, men påverkar ändå utsläppen. Kanske är parkeringsplatsen utanför huset asfalterad med Grön Asfalt. Det är en produkt från Skanska som är framtagen med fossilfri uppvärmning och som till stora delar består av returafalt. Betongen i huset innehåller mindre cement. Istället använder vi slaggmaterial från stålproduktion som ger samma hållfasthet, men som har en betydligt lägre klimatpåverkan. Solceller på taken producerar egen grön el och rörelsedetektorer i garage och trappuppgångar minskar elanvändningen. Vi tänker på hela kedjan, från råvara till färdiga hem.

Hållbarhetsarbete i tre nivåer

Skanskas mål är att skapa ett klimatneutralt samhälle. För att lyckas behöver vi genomföra stora förändringar. Vi behöver utveckla nya lösningar som inte bara minskar vår miljöpåverkan, utan även kompenserar de utsläpp vi inte kan undvika. 2017 tog vi det självklara beslutet att alla våra hem ska hålla minst lika höga miljökrav som Svanen. Ytterligare ett snäpp bättre är våra netto-noll-energihem. De genererar lika mycket förnybar energi genom till exempel solceller på taken, som de behöver för värme, varmvatten och fastighetsel under ett år. Dessutom bidrar husets konstruktion till att energiförbrukningen är ovanligt låg. Våra allra mest hållbara hem kallas för klimatneutrala. Utöver Svanens krav, låg energianvändning och solceller har vi dessutom gjort en miljö-kalkyl som innebär att de kompenserat sina utsläpp av klimatgaser efter 50 år.

Läs mer om vårt hållbarhetsarbete på:
bostad.skanska.se/miljo-och-hallbarhet

Alla våra hem är Svanenmärkta

En viktig del i vårt arbete för ett klimatneutralt samhälle är att vi vill underlätta för människor att göra hållbara val. Vårt samarbete med Miljömärkningen Svanen är ett led i detta och går tillbaka nära 20 år i tiden då vi utvecklade certifieringen för bostäder. 2005 byggde vi världens första Svanenmärkta bostad. Det blev starten på ett nära samarbete med Svanen, ett samarbete som pågår än idag.

Målet för Svanen är att bidra till arbetet för ett hållbart samhälle. Deras krav handlar dock inte bara om miljöpåverkan. Svanen ser även på kvalitet och funktion eftersom hemmets livslängd också har stor påverkan på hur vi använder naturens resurser. En Svanenmärkt bostad innebär bland annat lägre energianvändning än byggkraven i Sverige idag. Kraven uppnås till exempel genom bättre isolering och individuell mätning av varmvattenförbrukning. Dessutom finns det hårda krav på vilka kemikalier och ämnen man får använda när man bygger huset. Ett Svanenmärkt hem ska erbjuda en god inomhusmiljö. Kvaliteten på den luft som vi andas in och tillgången till dagsljus i bostaden är av stor betydelse för vår hälsa. I miljömärkning enligt Svanen finns bland annat krav på radon, fuktsäkert byggande, ventilation, buller, dagsljus och användning av kemikalier.

Som en del i arbetet med att Svanenmärka våra hem tar vi fram en drifts- och underhållsplan som gör att de håller samma höga standard under många år framöver. I ett nybyggt och Svanenmärkt flerbostadshus från Skanska är energianvändningen minst 15 procent bättre än kraven för nybyggda hus.

Om du väljer ett hem från oss kan du vara säker på att allt material är noga utvalt för att innehålla så lite miljö- och hälsoskadliga ämnen som möjligt. Träet kommer från hållbara skogsbruk, färger får inte innehålla farliga lösningsmedel och alla byggprodukter är fria från ftalater och tungmetaller vilket ger en bättre och mer hälsosam inomhusmiljö.

Brf Aulan

Ett hållbart kvarter där du enklare kan göra klimatsmarta val.

Upptäck bland annat:

- Solceller
- Energieffektiv fasad
- Grönområden för rekreation och biologisk mångfald
- Individuell mätning och debitering av el
- <5% avfall till deponi från bygget
- Grön byggprocess enligt Skanskas Grön Arbetsplats
- Fjärrvärme
- FTX-system
- Värmeåtervinning av frånluften
- Energisnåla fönster
- Snålspolande kranar och duschar



3089 0001

Hitta ett hem för dig

Ettor 19 st (lediga)

Sid 17

Upptäck välplanerade ettor på 31–35,5 kvadrat. Det är hem för dig som gärna bor mindre men uppskattar praktiska lösningar. Skjutdörrsgarderob i hallen och kombimaskin i badrummet är några exempel, vissa av hemmen har även vinkelkök. Kvarterets samtliga ettor har balkong, fransk balkong eller uteplats.

Tvåor 14 st (lediga)

Sid 24

Titta närmare på Brf Aulans tvåor på 42–59,5 kvadrat. Oavsett vilken storlek du föredrar är planlösningen öppen och social. Dessutom har flera av hemmen spännande vinklar. Om du väljer en tvåa får du bra förvaring i antingen skjutdörrsgarderob eller klädkammare.

Treor 9 st (lediga)

Sid 29

Kvarterets treor på 74,5–79,5 kvadrat finns med både halvöppna planlösningar och separerade delar med plats för matbord. Samtliga treor har förvaring i skjutdörrsgarderob som gör det enklare att möblera. Vissa har även dubbla wc. Samtliga uteplatser och balkonger har soliga söder- eller västerlägen.

Fyror 6 st (lediga)

Sid 33

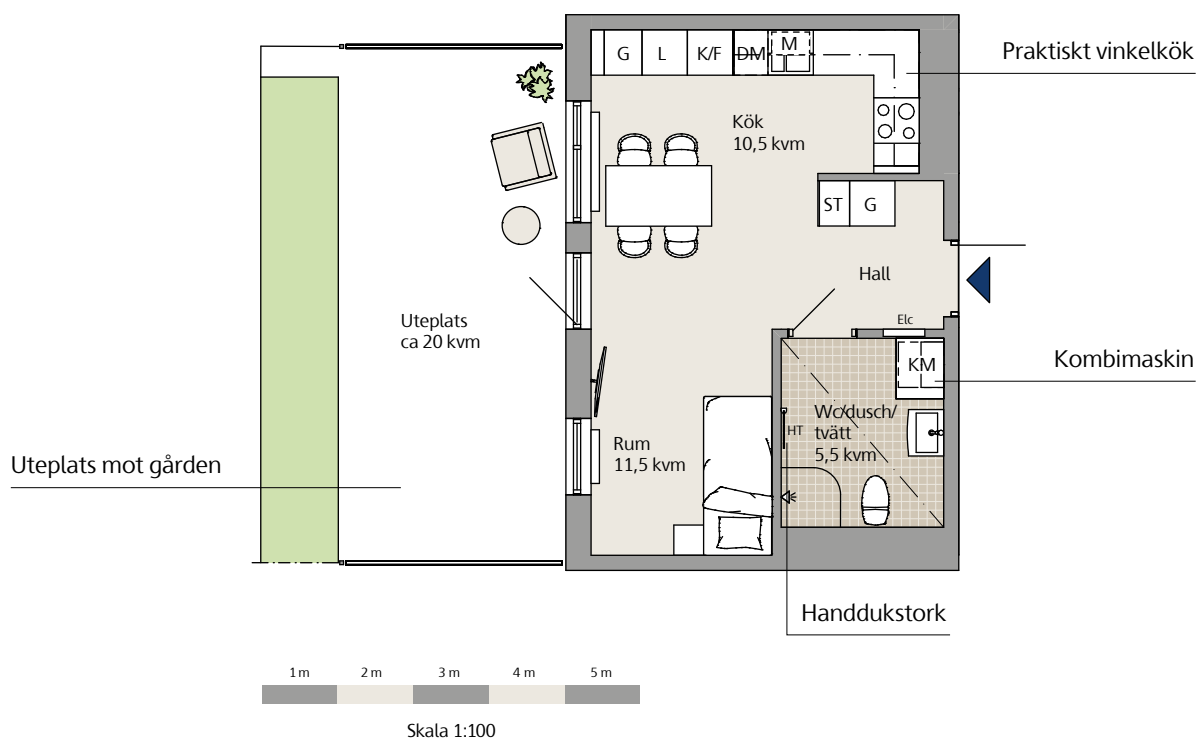
Fyrorna i Brf Aulan är på 85,5–93 kvadrat. I hemmen har du härligt ljusinsläpp från två eller tre väderstreck som ger en inbjudande känsla. I flera av dem har du möjlighet att välja bort en vägg och få ett större vardagsrum. Balkongerna har bra solläge mot antingen syd eller väst, perfekt för avkopplande sommarstunder. Lägenheterna på entré-våningen har stora uteplatser där du kan njuta i solen.



Denna QR-kod tar dig vidare till Bostadsväljaren.

Entréväning, 1 rok, 31 kvm

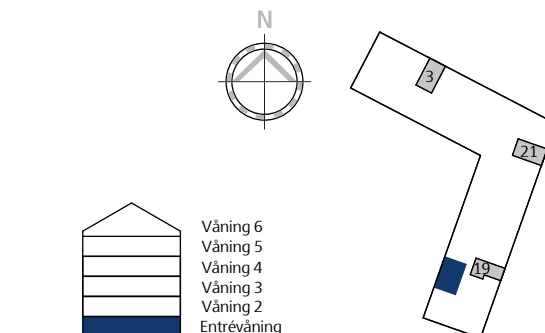
Lägenhet: 19-1003



Generell takhöjd 2,50 m. Sänkt takhöjd 2,25 m
Bröstningshöjd 700 mm om ej annat anges

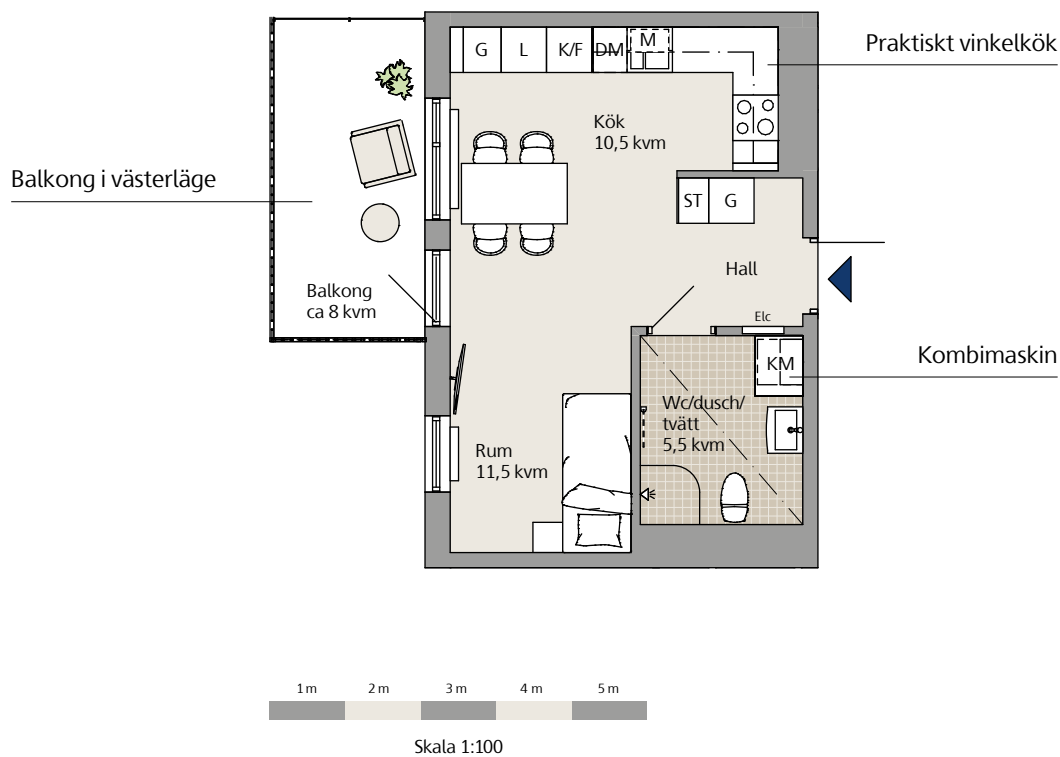
Teckenförklaring

DM	Diskmaskin	L	Linneskåp/linne i SG
Elc	Elcentral	M	Mikro
FS	Fördelarskåp	SG	Skjutdörrsgarderob
F	Frys	ST	Städskåp/städ i SG
G	Garderob	TM	Tvättmaskin
H	Högskåp	TT	Torktumlare
HT	Handdukstork, vattenburen	U/M	Ugn/mikro i högskåp
K	Kyl	▤ - - -	Tillval, handdukstork el
K/F	Kyl/frys	— — —	Väggskåp, hylla/klädstång
Klk	Klädkammare	- - - -	Sänkt takhöjd
KM	Kombimaskin	▨	Frånvalsvägg
		▬	Radiator



Våning 2-5, 1 rok, 31 kvm

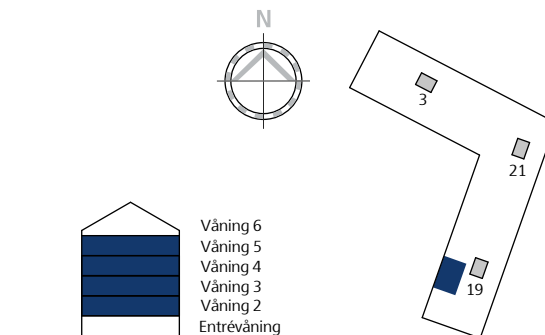
Lägenhet: 19-1103, 19-1203, 19-1303 och 19-1403



Generell takhöjd 2,50 m. Sänkt takhöjd 2,25 m
Bröstningshöjd 700 mm om ej annat anges

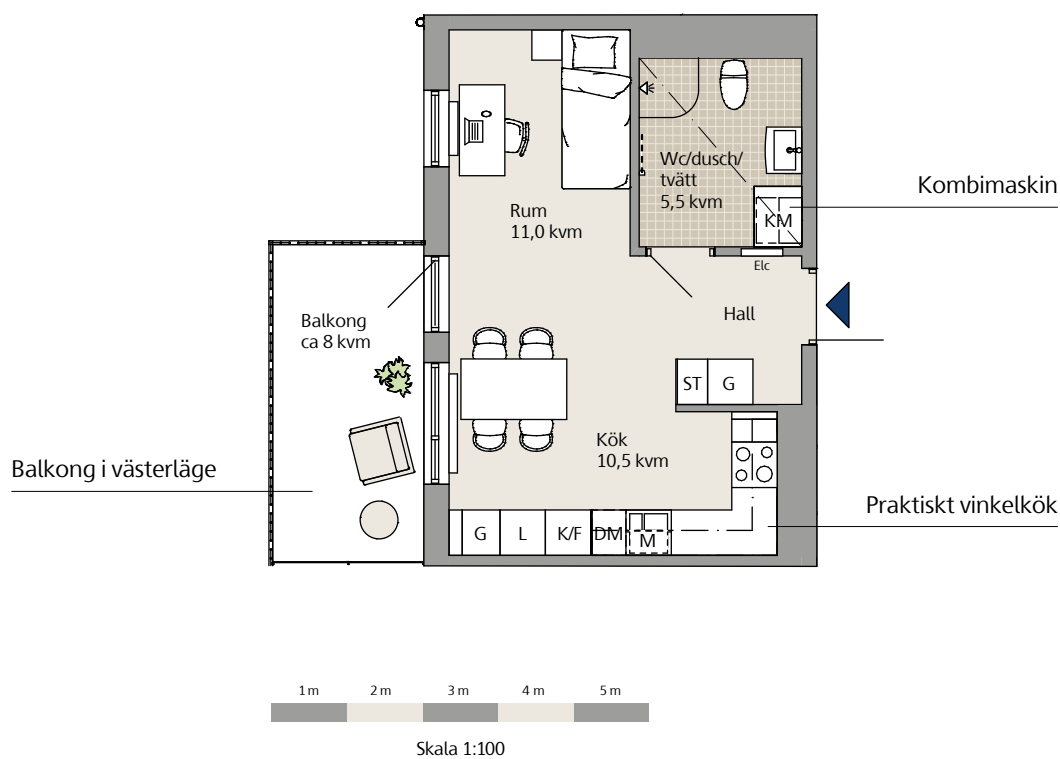
Teckenförklaring

DM	Diskmaskin	L	Linneskåp/linne i SG
Elc	Elcentral	M	Mikro
FS	Fördelarskåp	SG	Skjutdörrsgarderob
F	Frys	ST	Städskåp/städ i SG
G	Garderob	TM	Tvättmaskin
H	Högskap	TT	Torktumlare
HT	Handdukstork, vattenburen	U/M	Ugn/mikro i högskap
K	Kyl	▤ - - -	Tillval, handdukstork el
K/F	Kyl/frys	—	Väggskåp, hylla/klädstång
Klk	Klädkammare	- - -	Sänkt takhöjd
KM	Kombimaskin	▨	Frånvalsvägg
		▬	Radiator



Våning 2-5, 1 rok, 31 kvm

Lägenhet: 19-1104, 19-1204, 19-1304 och 19-1404

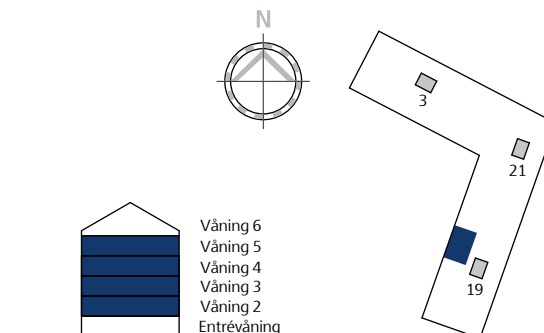


Se en digital rundvandring av lägenhet 19-1304

Generell takhöjd 2,50 m. Sänkt takhöjd 2,25 m
Bröstningshöjd 700 mm om ej annat anges

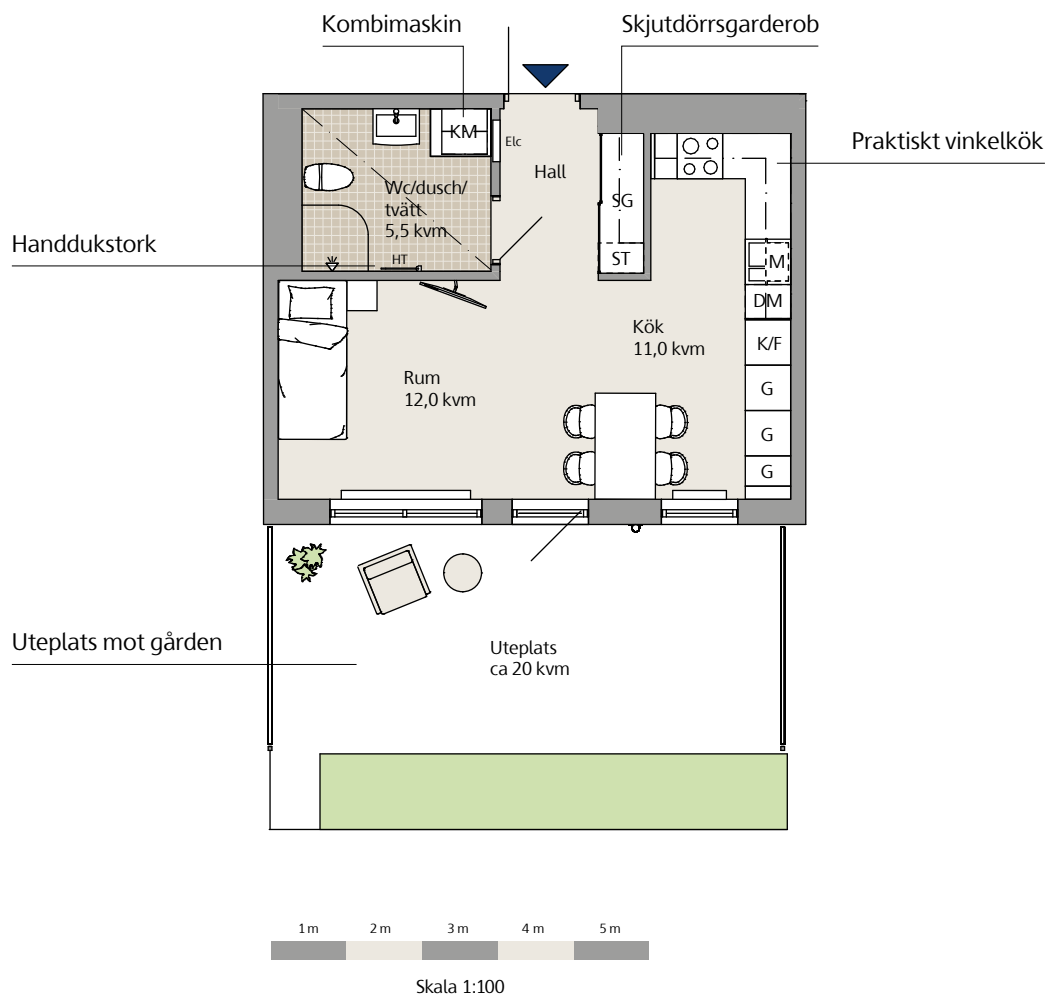
Teckenförklaring

DM	Diskmaskin	L	Linneskåp/linne i SG
Elc	Elcentral	M	Mikro
FS	Fördelarskåp	SG	Skjutdörrsgarderob
F	Frys	ST	Städskåp/städ i SG
G	Garderob	TM	Tvättmaskin
H	Högskåp	TT	Torktumlare
HT	Handdukstork, vattenburen	U/M	Ugn/mikro i högskåp
K	Kyl	▾ ---	Tillval, handdukstork el
K/F	Kyl/frys	—	Väggskåp, hylla/klädstång
Klk	Klädkammare	- - -	Sänkt takhöjd
KM	Kombimaskin	▨	Frånvalsvägg
		▬	Radiator



Entréväning, 1 rok, 33,5 kvm

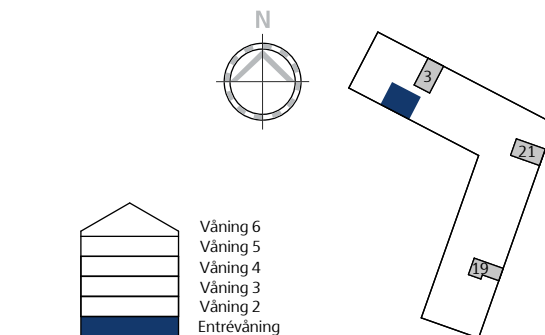
Lägenhet: 3-1002



Generell takhöjd 2,50 m. Sänkt takhöjd 2,25 m
Bröstningshöjd 700 mm om ej annat anges

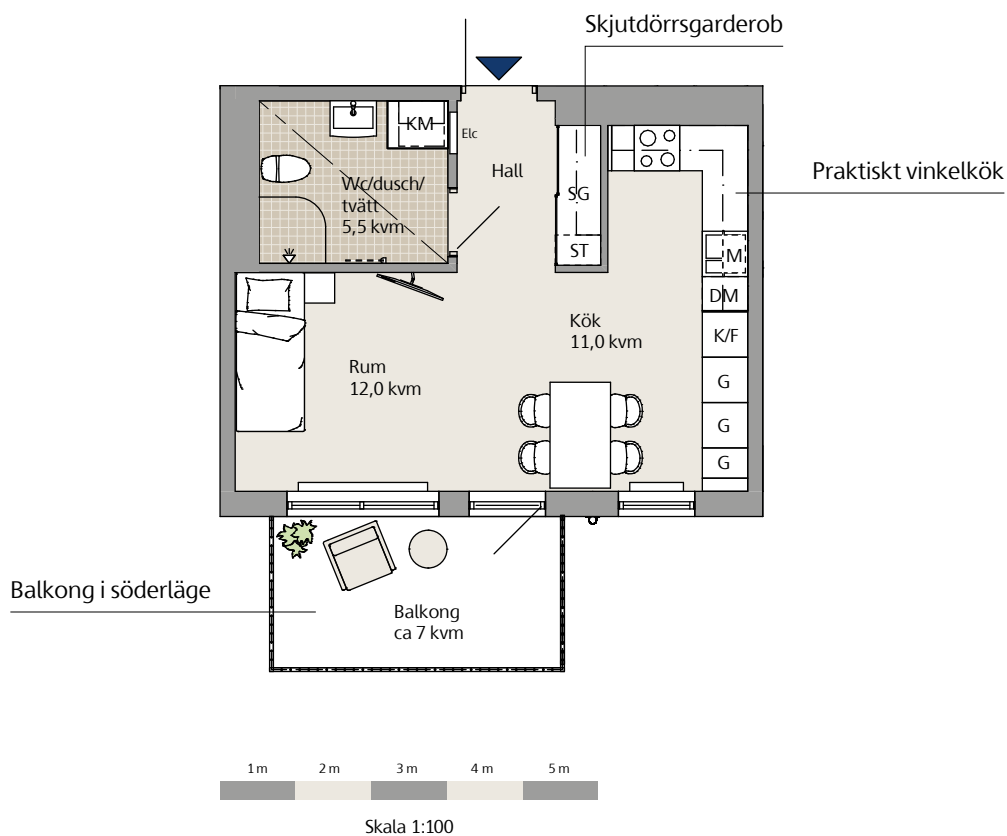
Teckenförklaring

DM	Diskmaskin	L	Linneskåp/linne i SG
Elc	Elcentral	M	Mikro
FS	Fördelarskåp	SG	Skjutdörrsgarderob
F	Frys	ST	Städsåp/städ i SG
G	Garderob	TM	Tvättmaskin
H	Högskåp	TT	Torktumlare
HT	Handdukstork, vattenburen	U/M	Ugn/mikro i högskåp
K	Kyl	▬ - - -	Tillval, handdukstork el
K/F	Kyl/frys	— — —	Väggskåp, hylla/klädstång
Klk	Klädkammare	- - - -	Sänkt takhöjd
KM	Kombimaskin	▨	Frånvalsvägg
		▬	Radiator



Våning 2, 1 rok, 33,5 kvm

Lägenhet: 3-1102

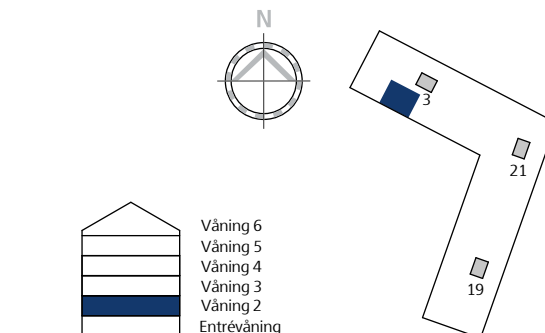


Se en digital rundvandring av lägenhet 3-1102

Generell takhöjd 2,50 m. Sänkt takhöjd 2,25 m
Bröstningshöjd 700 mm om ej annat anges

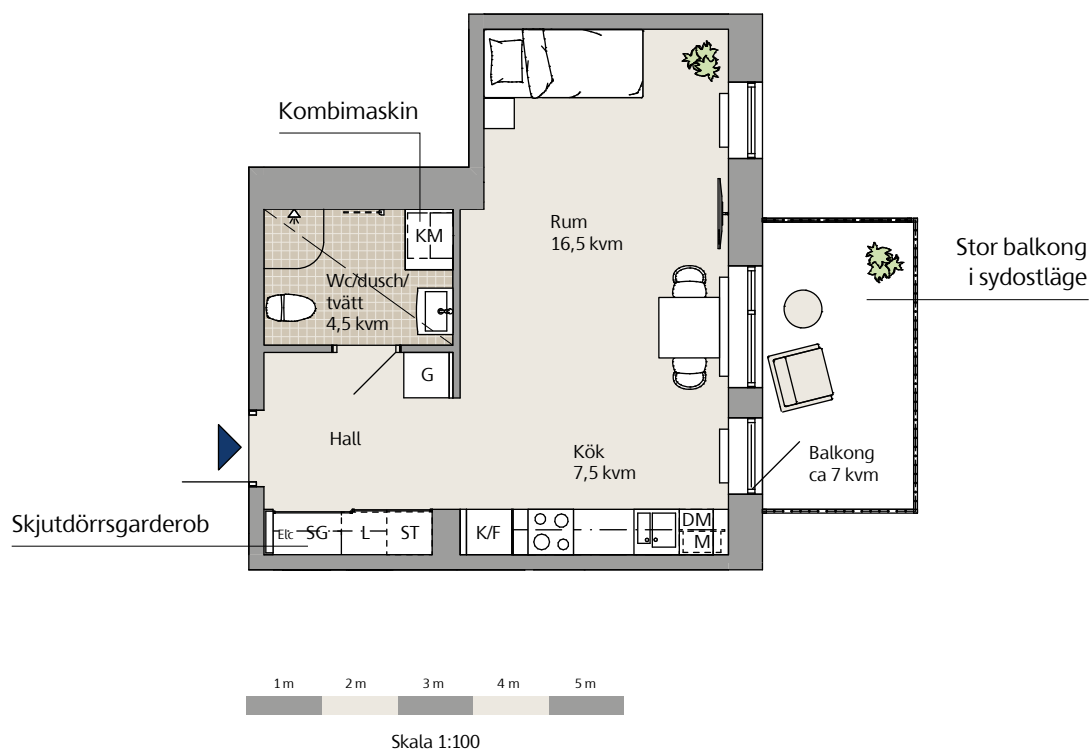
Teckenförklaring

DM	Diskmaskin	L	Linneskåp/linne i SG
Elc	Elcentral	M	Mikro
FS	Fördelarskåp	SG	Skjutdörrsgarderob
F	Frys	ST	Städskåp/städ i SG
G	Garderob	TM	Tvättmaskin
H	Högskåp	TT	Torktumlare
HT	Handdukstork, vattenburen	U/M	Ugn/mikro i högskåp
K	Kyl	▾ - - -	Tillval, handdukstork el
K/F	Kyl/frys	—	Väggskåp, hylla/klädstång
Klk	Klädkammare	- - -	Sänkt takhöjd
KM	Kombimaskin	▨	Frånvalsvägg
		▬	Radiator



Våning 2-5, 1 rok, 35,5 kvm

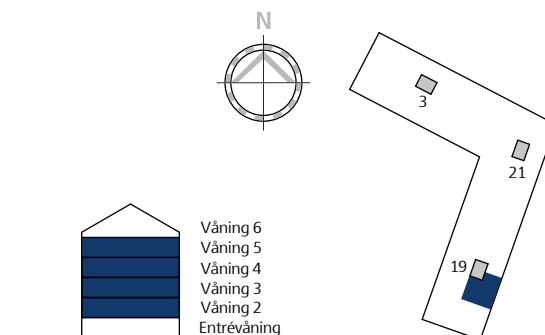
Lägenhet: 19-1101, 19-1201, 19-1301 och 19-1401



Generell takhöjd 2,50 m. Sänkt takhöjd 2,25 m
Bröstningshöjd 700 mm om ej annat anges

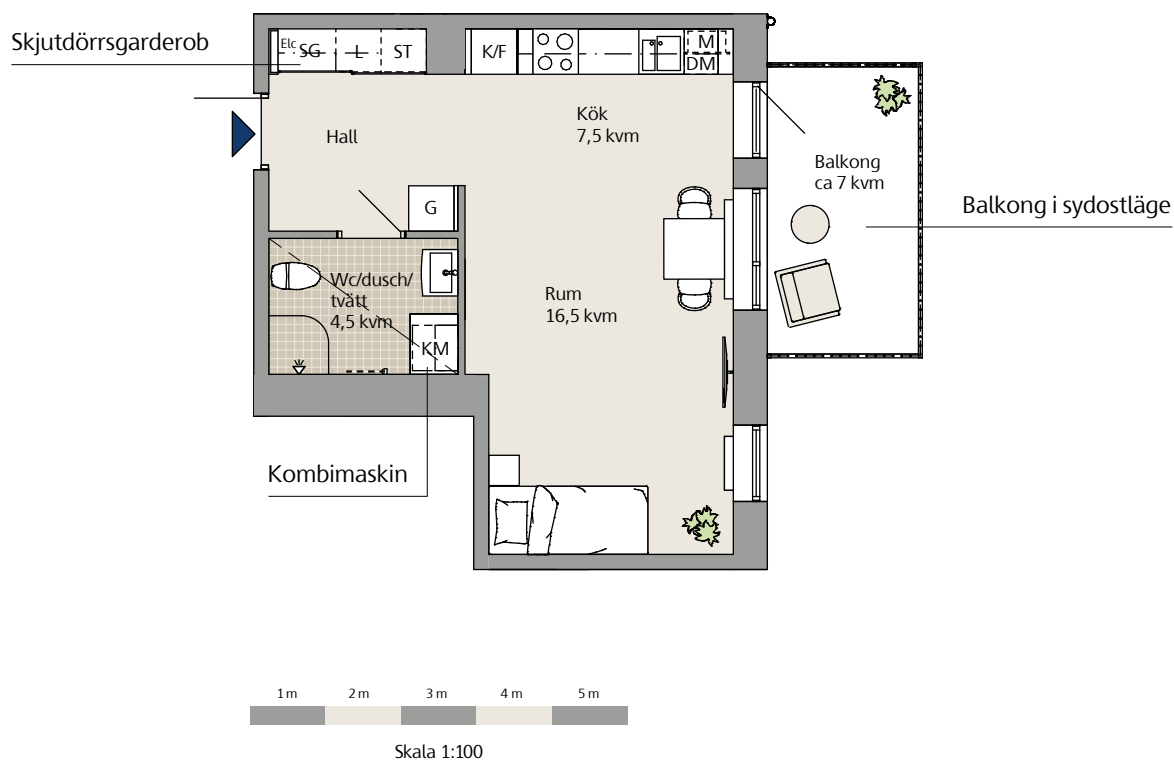
Teckenförklaring

DM	Diskmaskin	L	Linneskåp/linne i SG
Elc	Elcentral	M	Mikro
FS	Fördelarskåp	SG	Skjutdörrsgarderob
F	Frys	ST	Städskåp/städ i SG
G	Garderob	TM	Tvättmaskin
H	Högskap	TT	Torktumlare
HT	Handdukstork, vattenburen	U/M	Ugn/mikro i högskap
K	Kyl	▬ - - -	Tillval, handdukstork el
K/F	Kyl/frys	— — —	Väggskåp, hylla/klädstång
Klk	Klädkammare	- - - -	Sänkt takhöjd
KM	Kombimaskin	▨	Frånvalsvägg
		▬	Radiator



Våning 2-5, 1 rok, 35,5 kvm

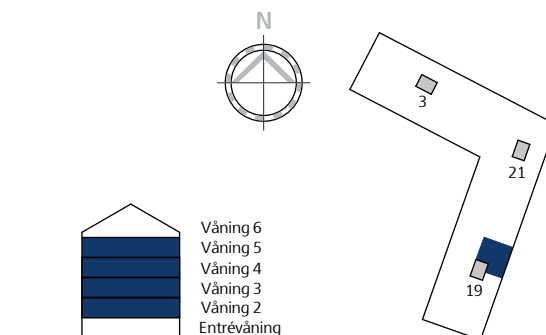
Lägenhet: 19-1106, 19-1206, 19-1306 och 19-1406



Generell takhöjd 2,50 m. Sänkt takhöjd 2,25 m
Bröstningshöjd 700 mm om ej annat anges

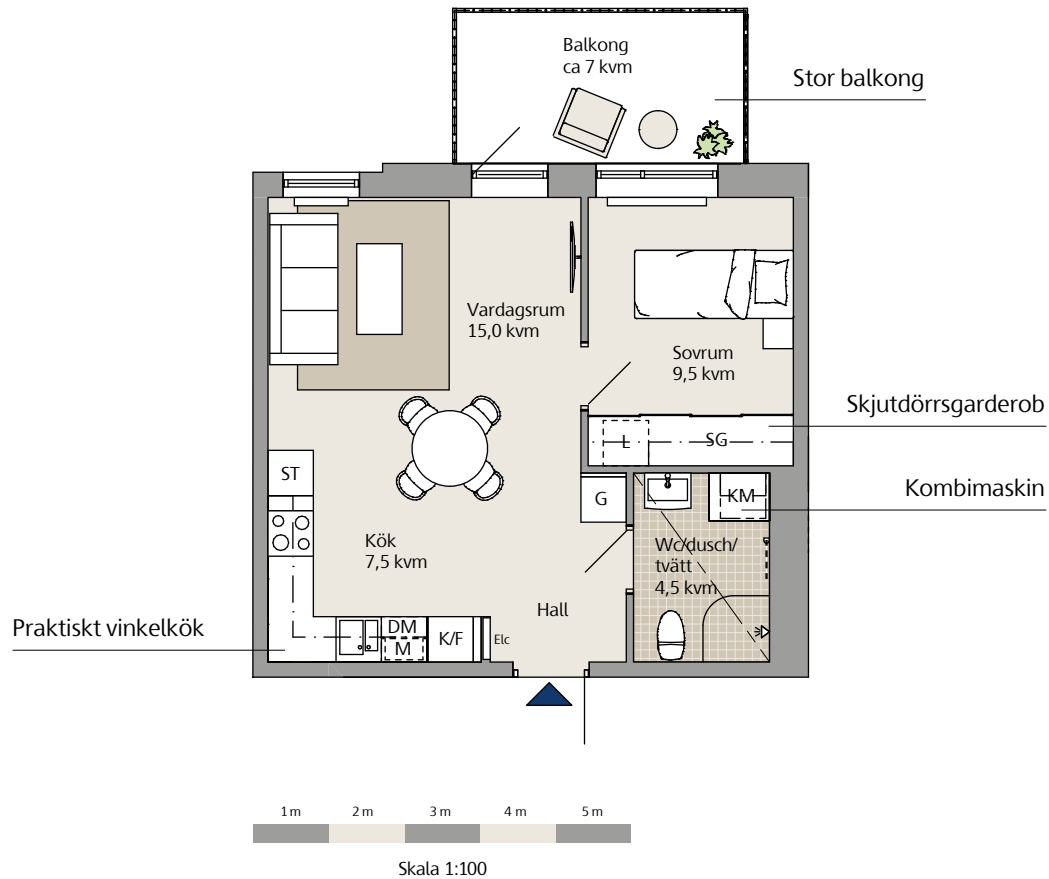
Teckenförklaring

DM	Diskmaskin	L	Linneskåp/linne i SG
Elc	Elcentral	M	Mikro
FS	Fördelarskåp	SG	Skjutdörrsgarderob
F	Frys	ST	Städskåp/städ i SG
G	Garderob	TM	Tvättmaskin
H	Högskåp	TT	Torktumlare
HT	Handdukstork, vattenburen	U/M	Ugn/mikro i högskåp
K	Kyl	▾ - - -	Tillval, handdukstork el
K/F	Kyl/frys	— — —	Väggskåp, hylla/klädstång
Klk	Klädkammare	- - - -	Sänkt takhöjd
KM	Kombimaskin	▨	Frånvalsvägg
		▬	Radiator



Våning 2-5, 2 rok, 41,5 kvm

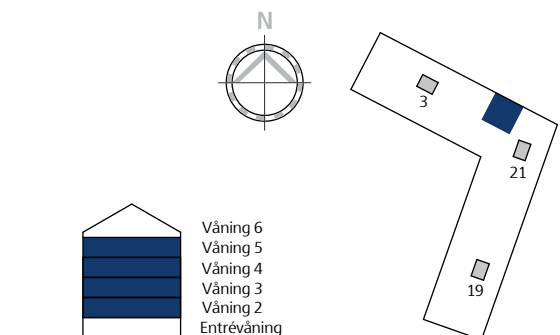
Lägenhet: 21-1105, 21-1205, 21-1305 och 21-1405



Generell takhöjd 2,50 m. Sänkt takhöjd 2,25 m
Bröstningshöjd 700 mm om ej annat anges

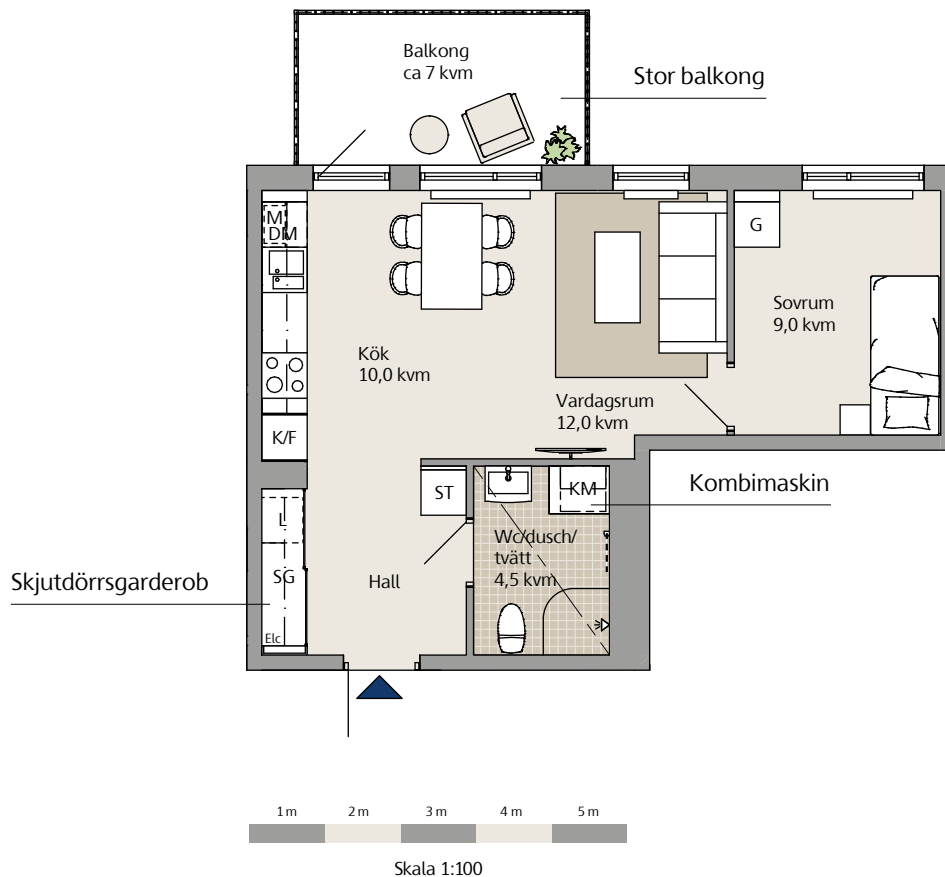
Teckenförklaring

DM	Diskmaskin	L	Linneskåp/linne i SG
Elc	Elcentral	M	Mikro
FS	Fördelarskåp	SG	Skjutdörrsgarderob
F	Frys	ST	Städskåp/städ i SG
G	Garderob	TM	Tvättmaskin
H	Högskåp	TT	Torktumlare
HT	Handdukstork, vattenburen	U/M	Ugn/mikro i högskåp
K	Kyl	▤ - - -	Tillval, handdukstork el
K/F	Kyl/frys	—	Väggskåp, hylla/klädstång
Klk	Klädkammare	- - -	Sänkt takhöjd
KM	Kombimaskin	▨	Frånvalsvägg
		▬	Radiator



Våning 2-4, 2 rok, 42 kvm

Lägenhet: 3-1104, 3-1204 och 3-1304

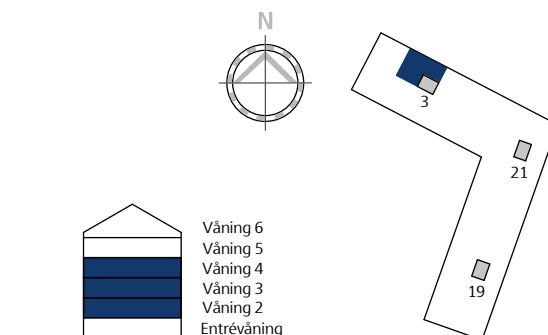


Se en digital rundvandring av lägenhet 3-1304

Generell takhöjd 2,50 m. Sänkt takhöjd 2,25 m
Bröstningshöjd 700 mm om ej annat anges

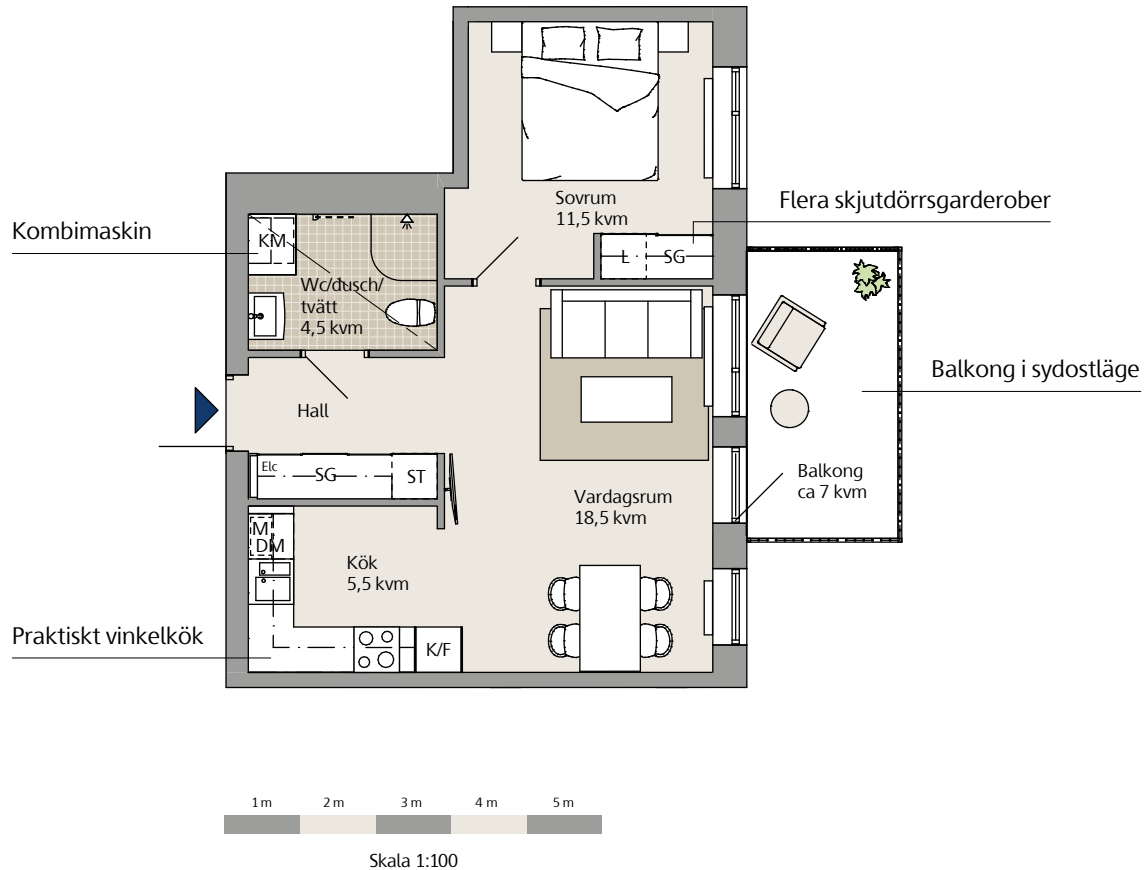
Teckenförklaring

DM	Diskmaskin	L	Linneskåp/linne i SG
Elc	Elcentral	M	Mikro
FS	Fördelarskåp	SG	Skjutdörrsgarderob
F	Frys	ST	Städsåp/städ i SG
G	Garderob	TM	Tvättmaskin
H	Högsåp	TT	Torktumlare
HT	Handdukstork, vattenburen	U/M	Ugn/mikro i högsåp
K	Kyl	▤ - - -	Tillval, handdukstork el
K/F	Kyl/frys	— — —	Väggsåp, hylla/klädstång
Klk	Klädkammare	- - - -	Sänkt takhöjd
KM	Kombimaskin	▨	Frånvalsvägg
		▬	Radiator



Våning 2-5, 2 rok, 45,5 kvm

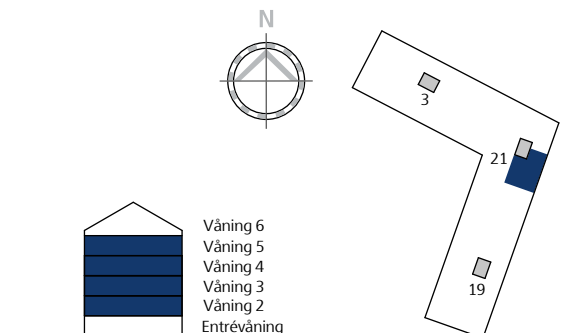
Lägenhet: 21-1101, 21-1201, 21-1301 och 21-1401



Generell takhöjd 2,50 m. Sänkt takhöjd 2,25 m
Bröstningshöjd 700 mm om ej annat anges

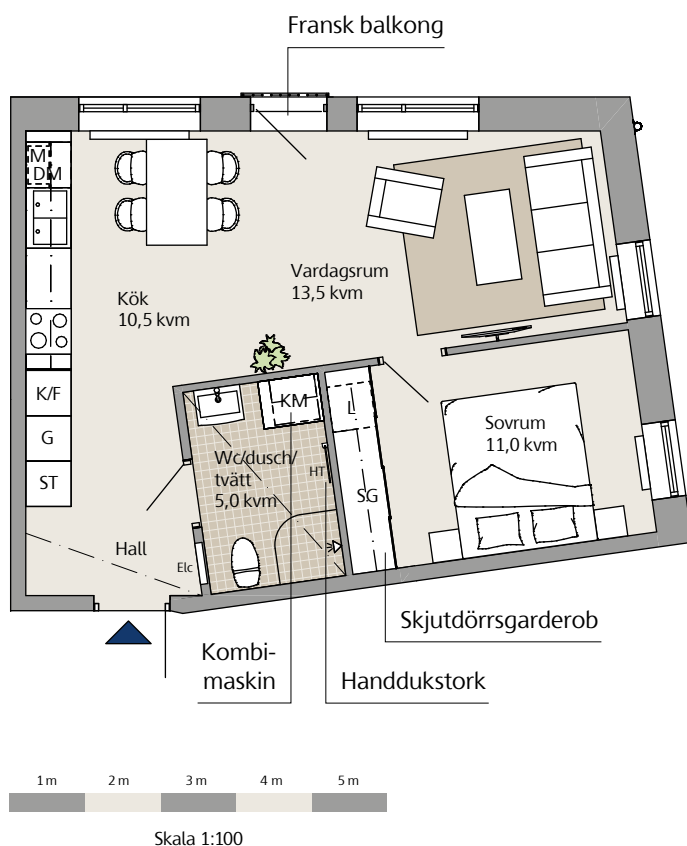
Teckenförklaring

DM	Diskmaskin	L	Linneskåp/linne i SG
Elc	Elcentral	M	Mikro
FS	Fördelarskåp	SG	Skjutdörrsgarderob
F	Frys	ST	Städsåp/städ i SG
G	Garderob	TM	Tvättmaskin
H	Högsåp	TT	Torktumlare
HT	Handdukstork, vattenburen	U/M	Ugn/mikro i högsåp
K	Kyl	▤ - - -	Tillval, handdukstork el
K/F	Kyl/frys	— — —	Väggsåp, hylla/klädstång
Klk	Klädkammare	- - - -	Sänkt takhöjd
KM	Kombimaskin	▨	Frånvalsvägg
		▬	Radiator



Entréväning, 2 rok, 47 kvm

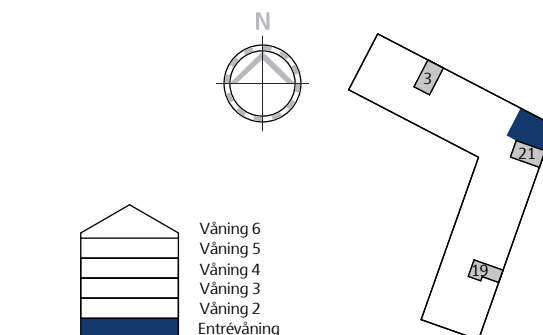
Lägenhet: 21-1005



Generell takhöjd 2,50 m. Sänkt takhöjd 2,25 m
Bröstningshöjd 700 mm om ej annat anges

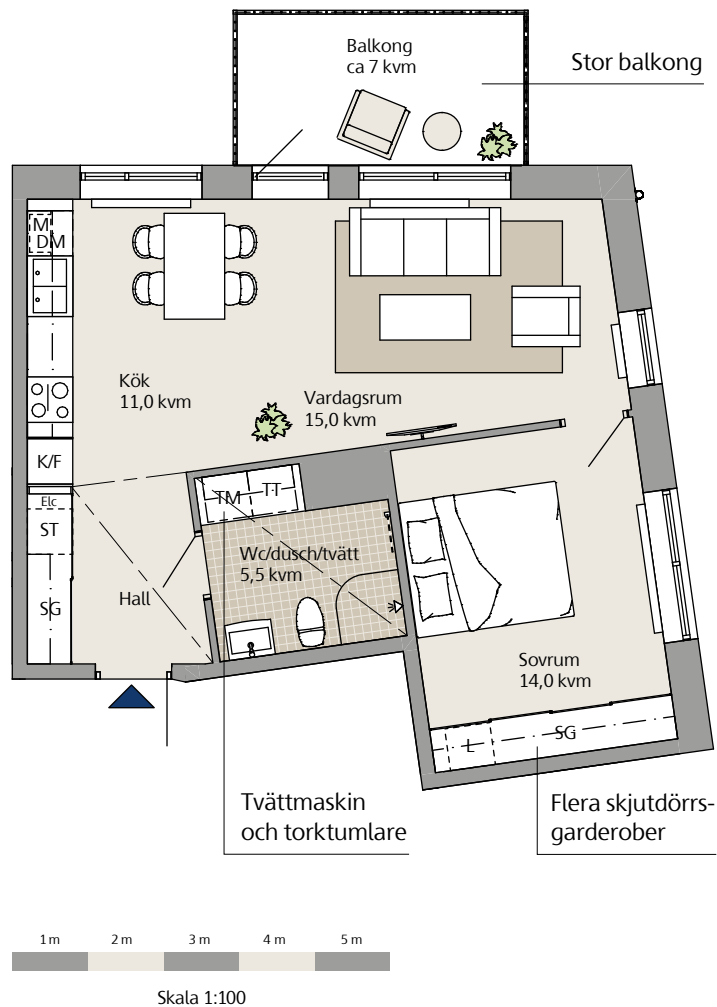
Teckenförklaring

DM	Diskmaskin	L	Linneskåp/linne i SG
Elc	Elcentral	M	Mikro
FS	Fördelarskåp	SG	Skjutdörrsgarderob
F	Frys	ST	Städsåp/städ i SG
G	Garderob	TM	Tvättmaskin
H	Högsåp	TT	Torktumlare
HT	Handdukstork, vattenburen	U/M	Ugn/mikro i högsåp
K	Kyl	▤ - - -	Tillval, handdukstork el
K/F	Kyl/frys	— — —	Väggsåp, hylla/klädstång
Klk	Klädkammare	- - - -	Sänkt takhöjd
KM	Kombimaskin	▨	Frånvalsvägg
		▬	Radiator



Våning 4 och 5, 2 rok, 52,5 kvm

Lägenhet: 21-1306 och 21-1406

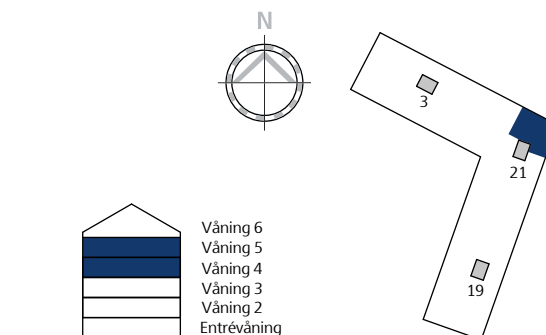


Se en digital rundvandring av lägenhet 21-1306

Generell takhöjd 2,50 m. Sänkt takhöjd 2,25 m
Bröstningshöjd 700 mm om ej annat anges

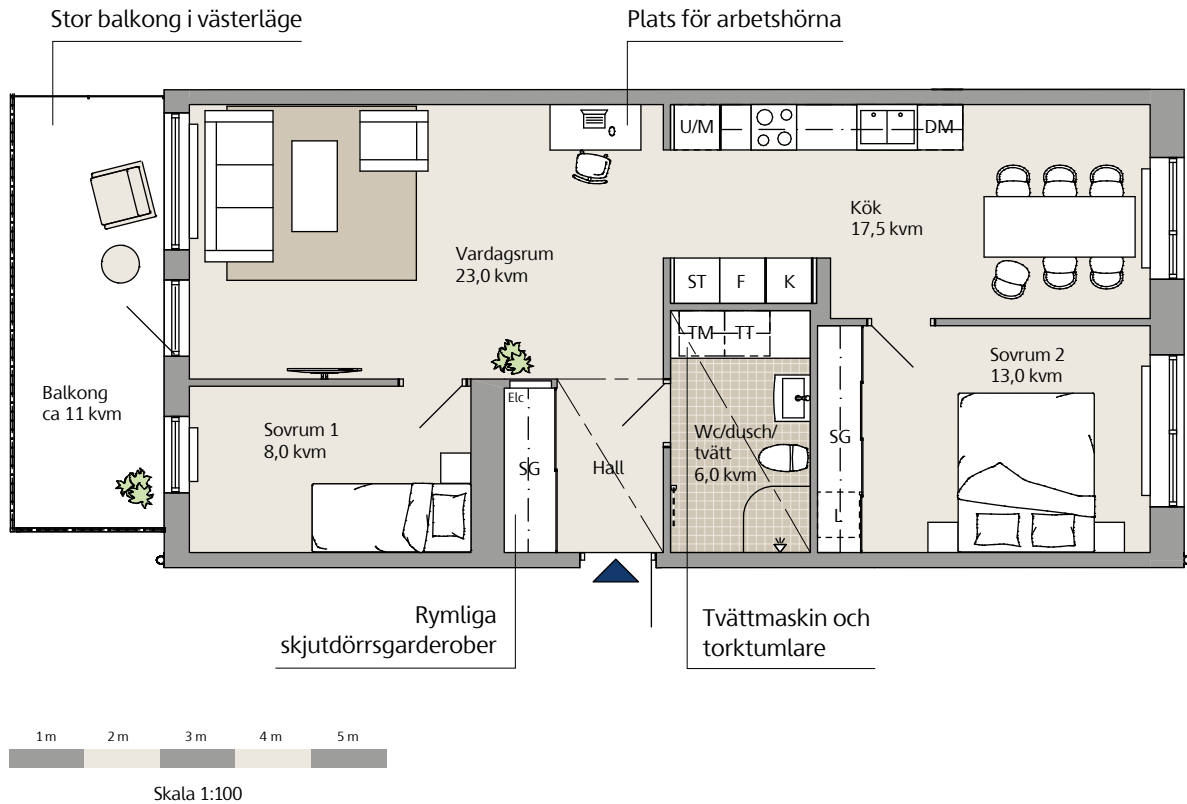
Teckenförklaring

DM	Diskmaskin	L	Linneskåp/linne i SG
Elc	Elcentral	M	Mikro
FS	Fördelarskåp	SG	Skjutdörrsgarderob
F	Frys	ST	Städskåp/städ i SG
G	Garderob	TM	Tvättmaskin
H	Högskåp	TT	Torktumlare
HT	Handdukstork, vattenburen	U/M	Ugn/mikro i högskåp
K	Kyl	▾ - - -	Tillval, handdukstork el
K/F	Kyl/frys	— — —	Väggskåp, hylla/klädstång
Klk	Klädkammare	- - - -	Sänkt takhöjd
KM	Kombimaskin	▨	Frånvalsvägg
		▬	Radiator



Våning 2-5, 3 rok, 74,5 kvm

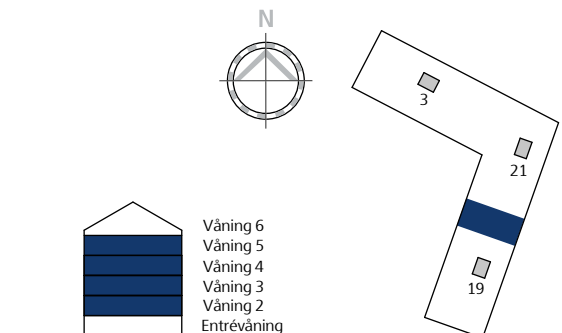
Lägenhet: 19-1105, 19-1205, 19-1305 och 19-1405



Generell takhöjd 2,50 m. Sänkt takhöjd 2,25 m
Bröstningshöjd 700 mm om ej annat anges

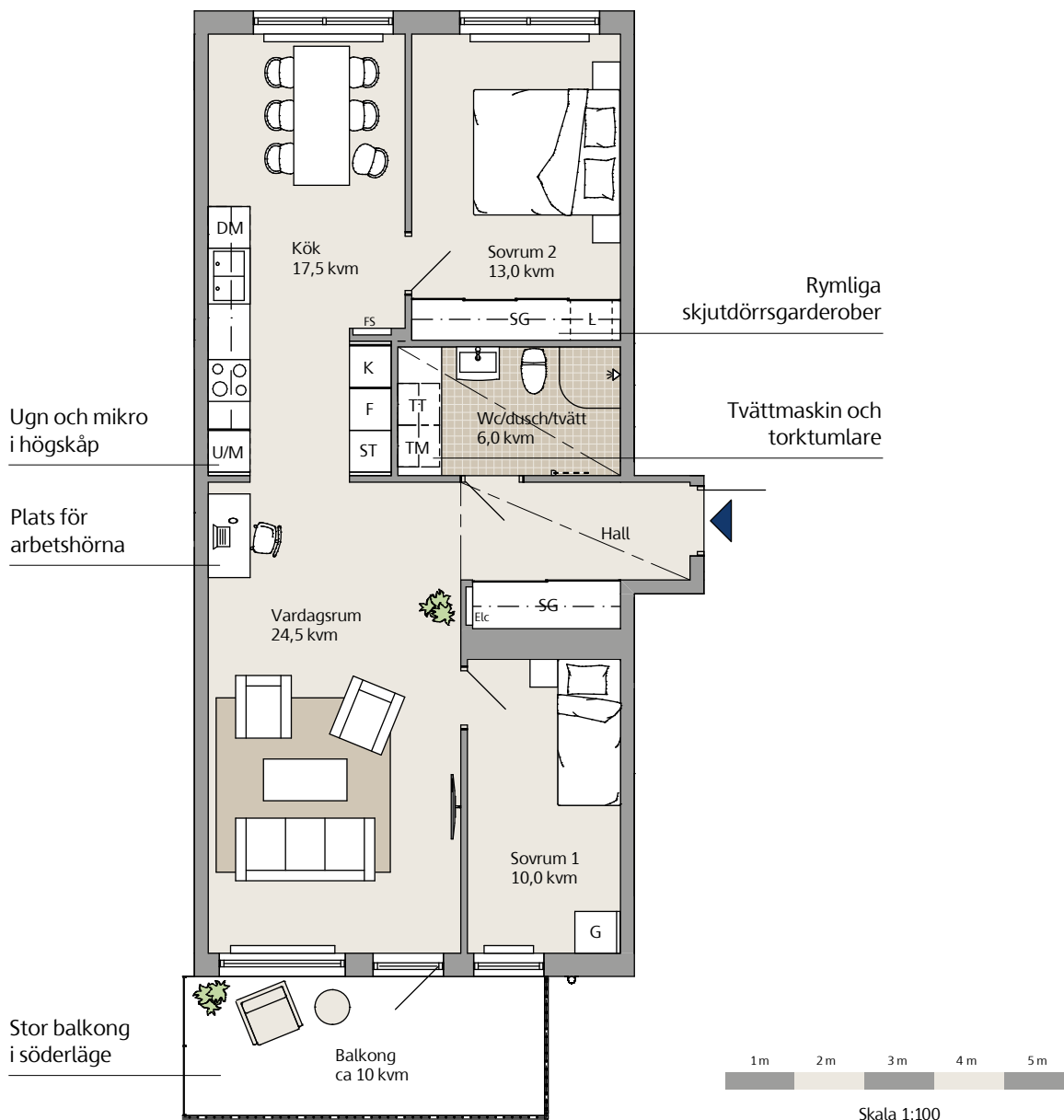
Teckenförklaring

DM Diskmaskin	L Linneskåp/linne i SG
Elc Elcentral	M Mikro
FS Fördelarskåp	SG Skjutdörrsgarderob
F Fry	ST Städskåp/städ i SG
G Garderob	TM Tvättmaskin
H Högskåp	TT Torktumlare
HT Handdukstork, vattenburen	U/M Ugn/mikro i högskåp
K Kyl	▾ --- Tillval, handdukstork el
K/F Kyl/frys	— — Väggskåp, hylla/klädstång
KLK Klädkammare	- - - Sänkt takhöjd
KM Kombimaskin	▨ Frånvalsvägg
	▬ Radiator



Våning 4, 3 rok, 78,5 kvm

Lägenhet: 21-1304

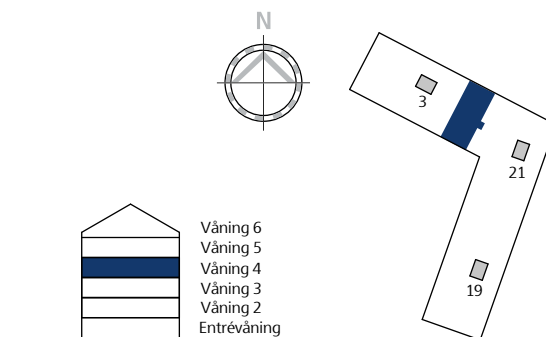


Se en digital rundvandring av lägenhet 21-1304

Generell takhöjd 2,50 m. Sänkt takhöjd 2,25 m
Bröstningshöjd 700 mm om ej annat anges

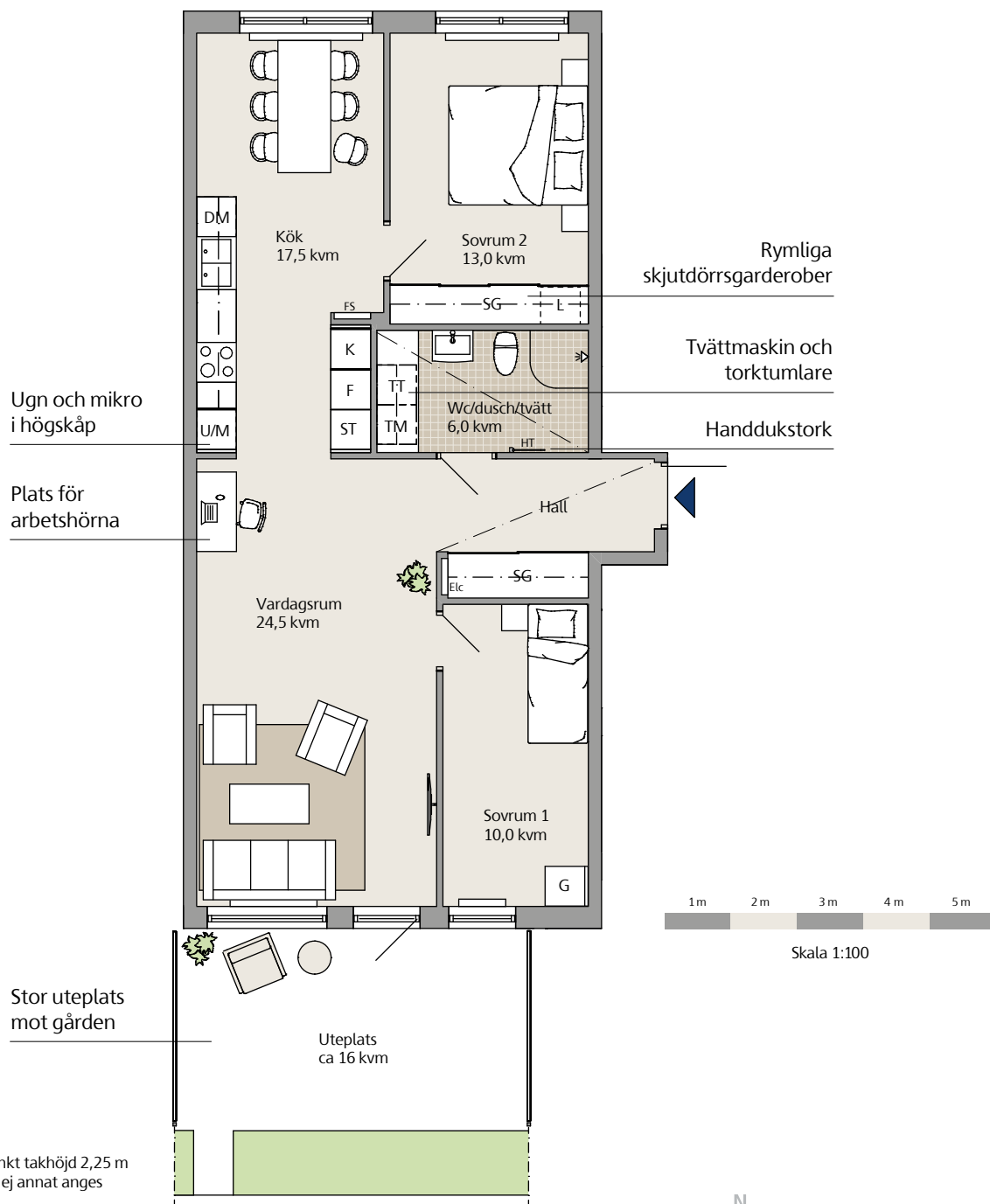
Teckenförklaring

DM	Diskmaskin	L	Linneskåp/linne i SG
Elc	Elcentral	M	Mikro
FS	Fördelarskåp	SG	Skjutdörrsgarderob
F	Frys	ST	Städsåp/städ i SG
G	Garderob	TM	Tvättmaskin
H	Högskåp	TT	Torktumlare
HT	Handdukstork, vattenburen	U/M	Ugn/mikro i högskåp
K	Kyl	▤ - - -	Tillval, handdukstork el
K/F	Kyl/frys	— — —	Väggsåp, hylla/klädstång
Klk	Klädkammare	- - - -	Sänkt takhöjd
KM	Kombimaskin	▨	Frånvalsvägg
		▬	Radiator



Entréväning, 3 rok, 79,5 kvm

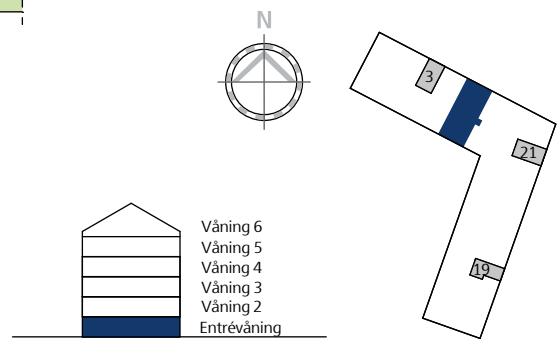
Lägenhet: 21-1003



Generell takhöjd 2,50 m. Sänkt takhöjd 2,25 m
Bröstningshöjd 700 mm om ej annat anges

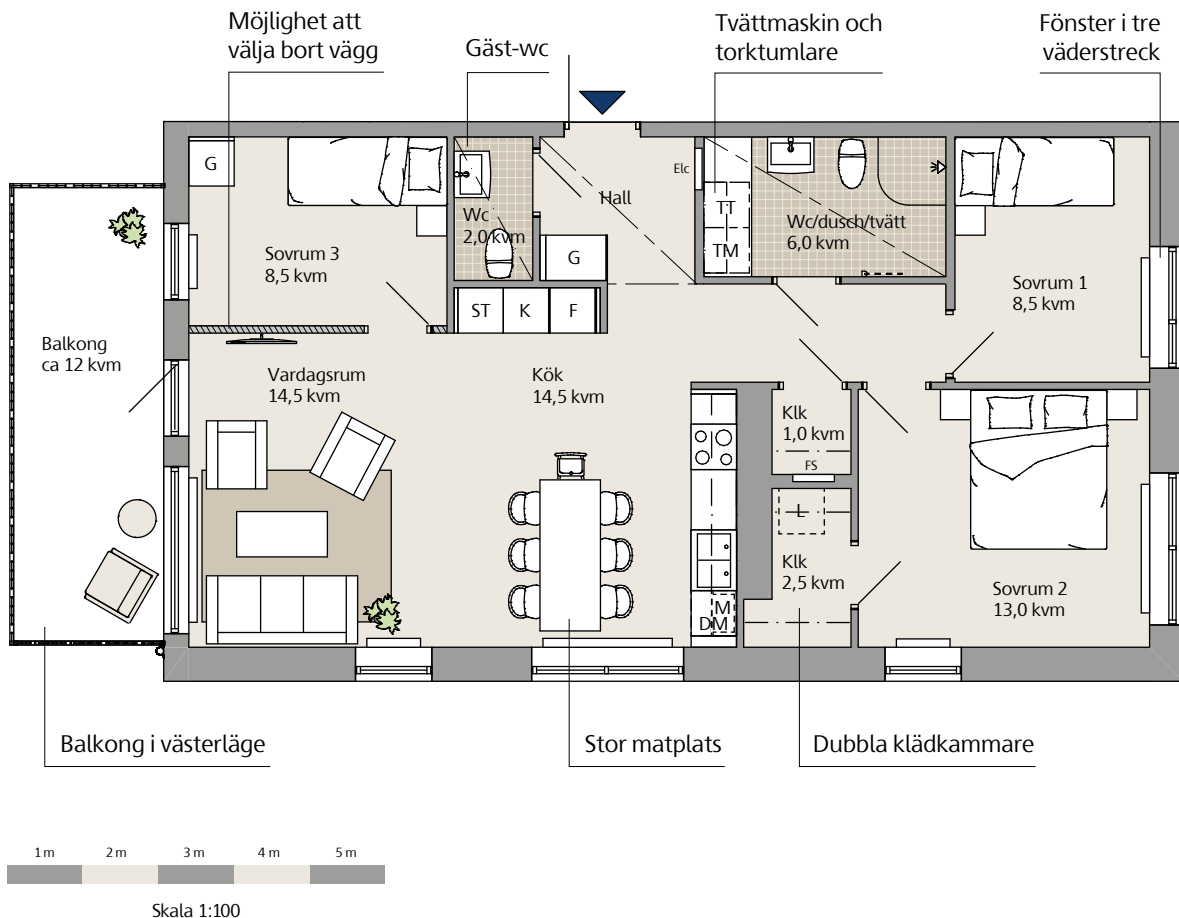
Teckenförklaring

- | | |
|------------------------------|--------------------------------|
| DM Diskmaskin | L Linneskåp/linne i SG |
| Elc Elcentral | M Mikro |
| FS Fördelarskåp | SG Skjutdörrsgarderob |
| F Frys | ST Städskåp/städ i SG |
| G Garderob | TM Tvättmaskin |
| H Högskåp | TT Torktumlare |
| HT Handdukstork, vattenburen | U/M Ugn/mikro i högskåp |
| K Kyl | ▤ --- Tillval, handdukstork el |
| K/F Kyl/frys | — — Väggskåp, hylla/klädstång |
| Klk Klädkammare | - - - Sänkt takhöjd |
| KM Kombimaskin | ▨ Frånvalsvägg |
| | ▬ Radiator |



Våning 2 och 3, 4 rok, 85,5 kvm

Lägenhet: 19-1102 och 19-1202

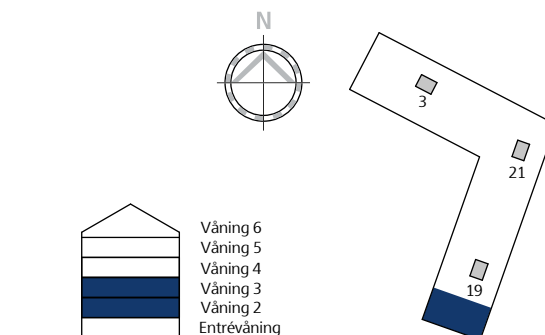


Se en digital rundvandring av lägenhet 19-1202

Generell takhöjd 2,50 m. Sänkt takhöjd 2,25 m
Bröstningshöjd 700 mm om ej annat anges

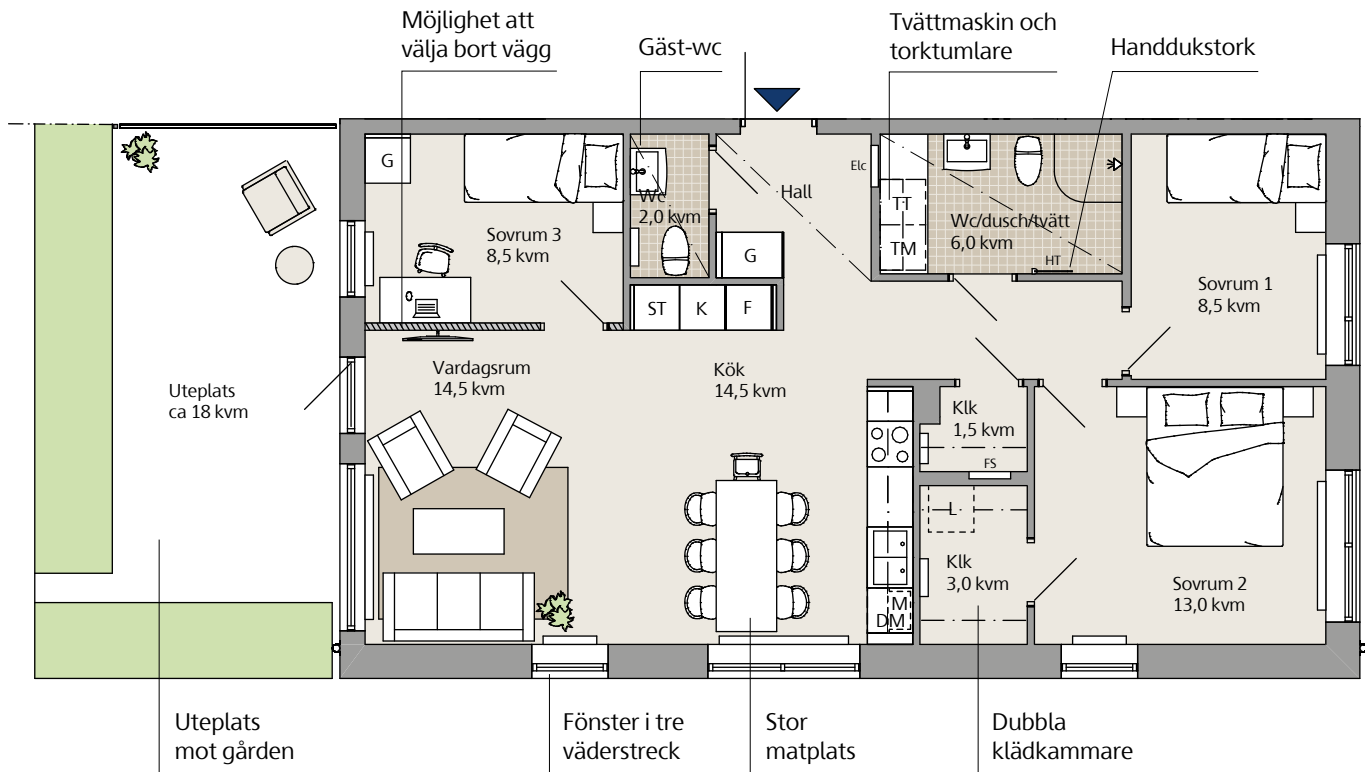
Teckenförklaring

DM Diskmaskin	L Linneskåp/linne i SG
Elc Elcentral	M Mikro
FS Fördelarskåp	SG Skjutdörrsgarderob
F Frys	ST Städsåp/städ i SG
G Garderob	TM Tvättmaskin
H Högsåp	TT Torktumlare
HT Handdukstork, vattenburen	U/M Ugn/mikro i högsåp
K Kyl	▬ - - - Tillval, handdukstork el
K/F Kyl/frys	— — — Väggsåp, hylla/klädstång
Klk Klädskåp	- - - - Sänkt takhöjd
KM Kombimaskin	▨ Frånvalsvägg
	▬ Radiator



Entréväning, 4 rok, 85,5 kvm

Lägenhet: 19-1002

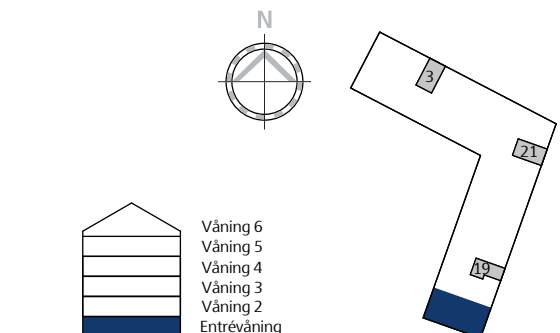


Skala 1:100

Generell takhöjd 2,50 m. Sänkt takhöjd 2,25 m
Bröstningshöjd 700 mm om ej annat anges

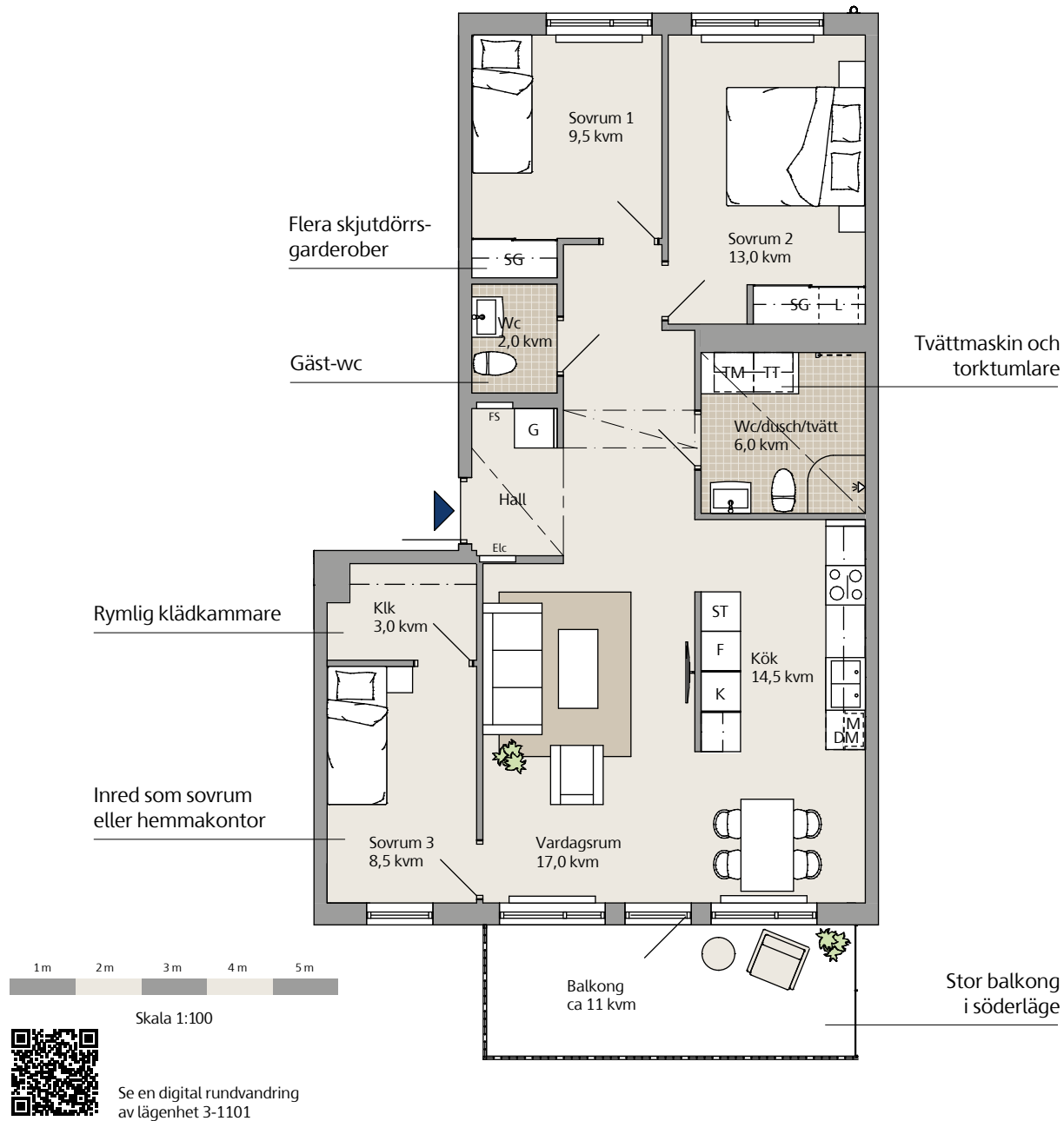
Teckenförklaring

DM Diskmaskin	L Linneskåp/linne i SG
Elc Elcentral	M Mikro
FS Fördelarskåp	SG Skjutdörrsgarderob
F Frys	ST Städskåp/städ i SG
G Garderob	TM Tvättmaskin
H Högsåp	TT Torktumlare
HT Handduktork, vattenburen	U/M Ugn/mikro i högsåp
K Kyl	▬ - - - Tillval, handduktork el
K/F Kyl/frys	— — — Väggsåp, hylla/klädstång
Klk Klädskåp	- - - - Sänkt takhöjd
KM Kombimaskin	▨ Frånvalsvägg
	▬ Radiator



Våning 2-4, 4 rok, 89 kvm

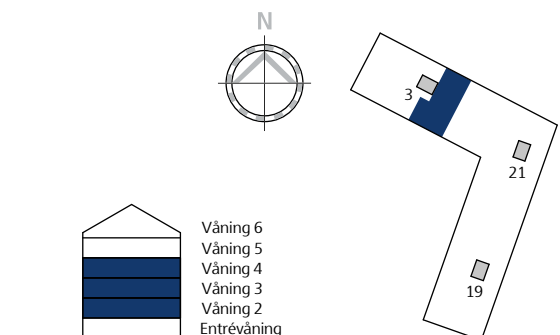
Lägenhet: 3-1101, 3-1201 och 3-1301



Generell takhöjd 2,50 m. Sänkt takhöjd 2,25 m
Bröstningshöjd 700 mm om ej annat anges

Teckenförklaring

DM	Diskmaskin	L	Linneskåp/linne i SG
Elc	Elcentral	M	Mikro
FS	Fördelarskåp	SG	Skjutdörrsgarderob
F	Frys	ST	Städskåp/städ i SG
G	Garderob	TM	Tvättmaskin
H	Högskåp	TT	Torktumlare
HT	Handduktork, vattenburen	U/M	Ugn/mikro i högskåp
K	Kyl	▬ - - -	Tillval, handduktork el
K/F	Kyl/frys	— — —	Väggskåp, hylla/klädstång
Klk	Klädkammare	- - - -	Sänkt takhöjd
KM	Kombimaskin	▨	Frånvalsvägg
		▬	Radiator



Rums- och byggnadsbeskrivning

Materialval

Rum	Golv	Väggar	Tak	Inredning
Hall	Parkett, 3-stav	Målat vitt	Målat vitt	Skåpsinredning enligt ritning
Vardagsrum	Parkett, 3-stav	Målat vitt	Målat vitt	
Kök	Parkett, 3-stav	Målat vitt	Målat vitt	Skåpsinredning enligt ritning. Utrustning enligt nedan
Sovrum	Parkett, 3-stav	Målat vitt	Målat vitt	Skåpsinredning enligt ritning
Klädkammare	Parkett, 3-stav	Målat vitt	Målat vitt	Hylla med klädstång, bärlister och skenor
Wc/dusch/tvätt	Klinker	Kakel	Målat vitt	Utrustning enligt nedan
Wc	Klinker	Kakel	Målat vitt	Utrustning enligt nedan

Allmänna utrymmen

Rum	Golv	Väggar	Tak	Inredning
Trapphus	Terrazzo och klinker	Betong, målat grågrönt och vitt	Betong, målat vitt	Postboxar och anslagstavla
Förråd	Dammbunden betong	Betong och skivmaterial målat vitt	Betong och skivmaterial, målat vitt	Hylla med klädstång

Utrustning

Kök	Skåpsinredning, Marbodal enligt ritning. Vita släta luckor, laminatbänkskiva med underlimmad ho, köksblandare, Mora. Vita vitvaror och induktionshäll, Siemens. Kolfilterfläkt inbyggd i väggskap enligt ritning.
Wc/dusch/tvätt	Kommod och spegelskåp med LED-belysning, vit, INR. Golvstående wc-stol. Handdukhängare och toalettpappershållare. Vikbara duschväggar, INR. Blandare till tvättställ och dusch, Mora. Väggskap, INR och laminatbänkskiva, Marbodal, över tvättenhet enligt ritning. Tvättmaskin och torktumlare alternativt kombimaskin, Siemens.
Wc	Tvättställ och golvstående wc-stol, IFÖ. Spegel, INR. Tvättställsblandare, Mora.

Ytterligare information om material, utrustning och inredningsval kommer att redovisas i en personlig presentation. Med reservation för ändringar och leverantörsbyten. Observera att planlösningar, illustrationer och bilder i den här broschyren är exempel och att avvikelser kan förekomma.

Byggnadsbeskrivning

Grundläggning	Huset grundläggs med betongplatta.
Stomme	Plattbärlag och utfackningsväggar.
Takkonstruktion	Uppreglad träkonstruktion med ytskikt av papp och plåt.
Fasader	Tegel och puts.
Plåtarbeten	Plåtarbeten i grått och varnbrunt.
Uteplatser och balkonger	Uteplatser med betongplattor och skärmvägg av laserad furu, kulör varm ceder. Balkongplatta i betong.
Väggar	Lägenhetsskiljande och bärande väggar utförs i betong. Ej bärande väggar inom lägenhet utgörs till stor del av stålreglar och gips.
Fönster	2+1-glasfönster och 3-glasfönster i trä med aluminiumbeklädd utsida. Fönsterdörrar till balkonger, uteplatser och takterrasser.
Dörrar	Till lägenheten en säkerhetsklassad dörr. Innerdörrar är släta och vita.
Rumshöjd	Lägenheterna har generellt 2,50 meter i takhöjd, sänkt takhöjd 2,25 meter.
Installationer	Värme genom fjärrvärme, vattenburna radiatorer med synliga ledningar. Ventilation med mekanisk från- och tilluft med värmeåtervinning. Bredband och TV via fiber.
Övrigt	Innergård med växthus och fruktträd.

Standard, kvalitet och miljö

BOA	Ytor anges i BOA (boarea), beräknat enligt Svensk Standard SS 21054:2009. Reservationer för förändringar med hänsyn till utformning av schakt, innerväggar etc.
Kvalitet och miljö	Skanska Sverige AB är kvalitetscertifierade enligt ISO 9001 och miljöcertifierade enligt ISO 14001.
Miljömärkning	Brf Aulan kommer att miljömärkas enligt Svanen 3089 0001.



Försäkring och garanti

Skanska Sverige ABs ansvar för kostnader avseende ev osålda bostadsrätter

Efter färdigställandet svarar Skanska Sverige AB för de kostnader som belöper på eventuella bostadsrättslägenheter som ej upplåtits med bostadsrätt. Är de efter sex månader fortfarande osålda köper Skanska Sverige AB bostadsrätterna ifråga och svarar därigenom, som bostadsrättshavare även fortsättningsvis för de avgifter som belöper på lägenheten.

Entreprenadgaranti

Bostadsrättsföreningens garantitid är fem år. Vid entreprenadens färdigställande och efter två år sker en besiktning av en opartisk besiktningsman. Efter två år genomförs en så kallad tvåårsbesiktning/syn av hela projektet. De fel som besiktningsmannen noterar och för vilka Skanska Sverige AB är ansvarig, åtgärdas av Skanska Sverige AB inom en av besiktningsmannen fastställd tidsperiod.

Ytterligare information om material, utrustning och inredningsval kommer att redovisas i en personlig presentation. Med reservation för ändringar och leverantörsbyten. Observera att planlösningar, illustrationer och bilder i den här broschyren är exempel och att avvikelser kan förekomma.

Så här går det till att köpa nybyggt

Vi vet att det kan kännas som en lång resa från obruten mark till ett färdigt hem men vårt mål är att vägen dit ska bli så trygg som möjligt. Här kan du läsa om hur det går till steg för steg. Mer information hittar du på vår hemsida. Det ska vara enkelt att flytta till ett nytt hem.



1. Interesseanmälan

Hittar du en lägenhet som är intressant så kan du lämna in en interesseanmälan vid någon av våra visningar eller på hemsidan.



2. Möte

Boka ett möte och gå igenom all information med oss i lugn och ro.



3. Förhandsavtal

När du har bestämt dig skriver du på ett förhandsavtal och betalar ett förskott.



4. Välja inredning

En av de stora fördelarna med att köpa nybyggt är att du får välja inredning, vitvaror och annat som gör att hemmet passar just dig.



5. Huset byggs

Under byggtiden ordnar vi visningar och möten där du bland annat får träffa dina nya grannar.



6. Upplåtelseavtal

Tre till sex månader innan du får tillträde till din nya bostad, om inget annat avtalats, ingår du och bostadsrättsföreningen ett upplåtelseavtal.



7. Besiktning och inflyttning

När lägenheten är färdig gör vi en gemensam slutbesiktning. Sedan är det äntligen dags att flytta in!



Kvalitetsmärkningen Trygg BRF

Skanska, och ett flertal andra stora bostadsaktörer, står bakom kvalitetsmärkningen Trygg BRF.

Trygg BRF främjar en sundare och mer transparent bostadsmarknad, och märkningen innebär att du som bostadsköpare ska ha möjlighet att jämföra ekonomiska åtaganden och förutsättningar mellan olika bostadsrättsföreningar – och veta att du gör ett riktigt tryggt köp utan överraskningar.

Genom att ge insyn i bostadsrättsföreningars ekonomi, nyckeltal och tydliga avtal så gynnar Trygg BRF dig som bostadsköpare men också seriösa bostadsproducenter, kreditgivare och samhället.

Läs mer på tryggbostadsrattsmarknad.se





Försäkringen Skanska GodAffär

Skanska GodAffär är ett skräddarsytt trygghetspaket som ingår utan extra kostnad när du köper ett hem från oss. Det innebär bland annat att du får en försäkring som hjälper dig om du får svårt att sälja din gamla bostad och står med dubbla boendekostnader. Försäkringen gäller för alla som är angivna som köpare i förhandsavtalet, upplåtelseavtalet, överlåtelseavtalet, entreprenadkontraktet eller köpekontraktet. Maxersättning vid dubbla boendekostnader är 10 000 kr per månad och försäkringen gäller till dess att du sålt din nuvarande bostad och upp till 12 månader från tillträde.

Förutom försäkringen ger dig Skanska GodAffär möjlighet att mot en mindre kostnad skjuta upp tillträdet av den nya bostaden i upp till tre månader under förutsättning att du har sålt eller har din nuvarande bostad till salu.

Dessutom har du som tecknat ett förhandsavtal för en bostadsrätt en extra trygghet om du skulle bli sjuk eller arbetslös i mer än tre månader eller vid närståendes dödsfall. Det innebär att du aldrig riskerar att förlora mer än ditt förskott på 2,5 procent av din insats, samt kostnaden för eventuella tillval om du inte kan fullfölja köpet på grund av sjukdom eller arbetslöshet. Det gäller fram till tecknande av upplåtelseavtal.

Mer information och villkor hittar du på vår hemsida skanska.se/godaffar





Välkommen till Skanska

Letar du efter ett nytt hem? Då har du en spännande tid framför dig. En flytt kan ofta vara den förändring vi behöver i livet; när familjen växer, barnen flyttar hemifrån, du byter jobb eller vill bli sambo. Oavsett vad dina skäl är, så är vi glada över att du väljer ett hem från Skanska. Alla våra hem är Svanenmärkta så att du kan vara säker på att du gör rätt val och är med och bidrar till en hållbar framtid.

SKANSKA

Skanska Sverige AB
www.skanska.se/bostad

Besöksadress: Johan på Gårdas Gata 5
412 50 Göteborg
Telefon: 020-310 310
kundtjanst@skanska.se

Läs mer om Brf Aulan på
skanska.se/vetenskapen

