



Din hållbara framtid börjar här

Ranalyckan, Halmstad

SKANSKA



Innehåll

Ranalyckan	4
Gården.....	6
Hemlängtan	8
Hållbart.....	14
Svanenmärkning.....	15
Kostnadsfria tillval	16
Lägenhet.....	18
Rums- och byggnadsbeskrivning (lgh).....	32
Radhus.....	34
Rums- och byggnadsbeskrivning (radhus) ..	40
Köpprocess	42
Trygg BRF.....	42
GodAffär.....	43

Ranalyckan i korthet

Upplåtelseform	Bostadsrätt	Grundskola	(vid färdigställande) 500 meter
Antal lägenheter	45	Förskola	300 meter
Antal radhus	7	Lekplats	400 meter
Rum	2–5	Busshållsplats	200 meter
Storlek	46–125 kvm	Flygstaden handelsområde	ca 3,5 km
Beräknad inflyttning	Hösten 2023	Livsmedelsbutik	1,3 km
Adress	Ranagårdsvägen, Gryningsvägen och Skymningsvägen	Golfbanans klubbhus	2 km
Arkitekt	Krok & Tjäder	Strand	1,5 km
Svanenmärkt	Ja		
Värme och ventilation	FX och FTX		
Källsortering	Hus på gården		
Gård	Pergola och odlingslådor		
Cykelparkering	På gården		
Cykelpool	Ja		

skanska.se/ranalyckan

Njut av det bekymmersfria livet i ett nytt grönt kvarter, en vacker promenad från havet. I Ranalyckan kan du glädjas åt närheten till golfbanan, en gård med lektytor, pergola och odlingsplatser samtidigt som du minskar dina klimatavtryck. Din hållbara framtid börjar här i Ranalyckan.



Inspirationsbild

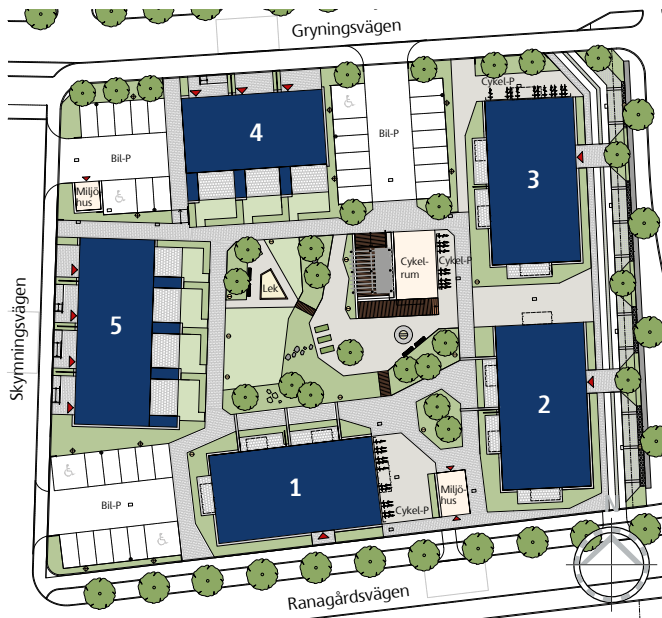




En grönskande mötesplats

Mellan husen väntar en grön oas som har många möjligheter till umgänge och lek. Gårdens rumsliga variationer med gräs, grus, vattenrännor, träspångar och steppingstones ger ett lekfullt intryck och samtidigt en rofylld känsla. På soldäcket kan du spendera sköna dagar med en pod för att senare möta upp dina grannar för en grillkväll. I odlingslådorna kan du som bor här skörda egna grönsaker och snittblommor. Kvarterets tegelfasad ger ett klassiskt och elegant intryck och är hållbart över lång tid framöver.

- Odlingsplatser
- Växter för biologisk mångfald
- Trygghetsbelysning på gården
- Gemensam grillplats
- Pergola
- Sandlåda
- Låsbara postfack i entrén
- Cykelförråd
- Cykelpool



Hemlängtan

De ljusa tvåorna och treorna i kvarteret har öppna luftiga planlösningar där du har möjlighet att möblera för både sköna avkopplande stunder och middagar med familj och vänner. Samtliga hem har gott om förvaring i en eller flera skjutdörrsgarderober, helkaklade badrum och andra moderna bekvämligheter som underlättar vardagen. De har alla balkong eller uteplats där det finns utrymme att inreda med sittgrupper, vackra krukor och kanske en egen liten örtagård. Köket är fullt utrustat med energiklassade vitvaror och har släta vita luckor från Marbodals i grundutförande. Det praktiska vinkelköket har gott om matlagningsytor och passar dig som gärna lägger tid och energi på nya spännande recept eller gamla husmansklassiker.

Du har alla möjligheter att sätta din personliga prägel på inredningen i ditt nya hem med våra tillval. Tillsammans hjälps vi åt att skapa en plats för dig att längta hem till.

- Balkong eller uteplats
- Barnsäkra dörrar och fönster
- Säkerhetsdörr
- Induktionshäll
- Avfallssortering under diskbänk
- Helkaklade badrum
- Tvättmaskin och torktumlare/kombimaskin
- Skjutdörrsgarderober
- Multimediauttag i vardagsrum och alla sovrum





3 rok, 74,5 kvm. Bilden är en inspirationsbild och innehåller tillval.







2 rok, 47,5 kvm. Bilden är en inspirationsbild och innehåller tillval.



Inspirationsbild



Luta dig tillbaka.
I ditt nybyggda
hem kan du se
fram emot en
enklare vardag
och en helg
utan måsten.



Hållbart. Idag och imorgon.

Vi på Skanska vill bidra till att skapa ett bättre samhälle. Arbetsplatser, infrastruktur, servicelokaler, butiker, bostäder och skolor. Allt hänger ihop. Vårt mål är också att skapa ett klimatneutralt samhälle. I det arbetet är vår storlek en unik tillgång. Och allt ställs på sin spets då vi lämnar över nyckeln till en nybyggd bostad till dig eller någon av våra andra kunder.

Från råvara till färdigt hem

En viktig del i vårt arbete för ett klimatneutralt samhälle är att vi vill underlätta för människor att göra hållbara val. När du flyttar in i ett hem från Skanska blir du en del av den utvecklingen. En del saker kommer du att märka tydligt. I våra kvarter kan det till exempel finnas miljöbilspool, laddstationer för elcyklar, solceller och gröna blommande gårdar med biologisk mångfald.

Andra påverkar inte ditt liv lika mycket, men påverkar ändå utsläppen. Kanske är parkeringsplatsen utanför huset asfalterad med Grön Asfalt. Det är en produkt från Skanska som är framtagen med fossilfri uppvärmning och som till stora delar består av returafalt. Betongen i huset innehåller mindre cement. Istället använder vi slaggmaterial från stålproduktion som ger samma hållfasthet, men som har en betydligt lägre klimatpåverkan. Solceller på taken producerar egen grön el och rörelsedetektorer i garage och trappuppgångar minskar elanvändningen. Vi tänker på hela kedjan, från råvara till färdiga hem.

Hållbarhetsarbete i tre nivåer

Skanskas mål är att skapa ett klimatneutralt samhälle. För att lyckas behöver vi genomföra stora förändringar. Vi behöver utveckla nya lösningar som inte bara minskar vår miljöpåverkan, utan även kompenserar de utsläpp vi inte kan undvika. 2017 tog vi det självklara beslutet att alla våra hem ska hålla minst lika höga miljökrav som Svanen. Ytterligare ett snäpp bättre är våra netto-noll-energihem. De genererar lika mycket förnybar energi genom till exempel solceller på taken, som de behöver för värme, varmvatten och fastighetsel under ett år. Dessutom bidrar husets konstruktion till att energiförbrukningen är ovanligt låg. Våra allra mest hållbara hem kallas för klimatneutrala. Utöver Svanens krav på låg energianvändning och solceller, har vi dessutom gjort en miljökalkyl som innebär att husen kompenserat sina utsläpp av klimatgaser efter 50 år.

Läs mer om vårt hållbarhetsarbete på:
bostad.skanska.se/miljo-och-hallbarhet

Alla våra hem är Svanenmärkta

Vårt samarbete med Miljömärkningen Svanen går tillbaka nära 20 år i tiden då vi utvecklade certifieringen för bostäder. 2005 byggde vi världens första Svanenmärkta bostad. Det blev starten på ett nära samarbete med Svanen, ett samarbete som pågår än idag.

Målet för Svanen är att bidra till arbetet för ett hållbart samhälle. Deras krav handlar dock inte bara om miljöpåverkan. Svanen ser även på kvalitet och funktion eftersom hemmets livslängd också har stor påverkan på hur vi använder naturens resurser. En Svanenmärkt bostad innebär bland annat lägre energianvändning än byggkraven i Sverige idag. Kraven uppnås till exempel genom bättre isolering och individuell mätning av varmvattenförbrukning. Dessutom finns det hårda krav på vilka kemikalier och ämnen man får använda när man bygger huset. Ett Svanenmärkt hem ska erbjuda en god inomhusmiljö. Kvaliteten på den luft som vi andas in och tillgången till dagsljus i bostaden är av stor betydelse för vår hälsa. I miljömärkning enligt Svanen finns bland annat krav på radon, fuktsäkert byggande, ventilation, buller, dagsljus och användning av kemikalier.

Som en del i arbetet med att Svanenmärka våra hem tar vi fram en drifts- och underhållsplan som gör att de håller samma höga standard under många år framöver. I ett nybyggt och Svanenmärkt flerbostadshus från Skanska är energianvändningen minst 15 procent bättre än kraven för nybyggda hus.

Om du väljer ett hem från oss kan du vara säker på att allt material är noga utvalt för att innehålla så lite miljö- och hälsoskadliga ämnen som möjligt. Träet kommer från hållbara skogsbruk, färger får inte innehålla farliga lösningsmedel och alla byggprodukter är fria från ftalater och tungmetaller vilket ger en bättre och mer hälsosam inomhusmiljö.

Ranalyckan

Ett hållbart kvarter där du enklare kan göra klimatsmarta val.

Upptäck bland annat:

- Solceller
- Energieffektiv fasad
- Grön gård för biologisk mångfald och rekreation
- Noll avfall till deponi från bygget
- Grön byggprocess enligt Skanskas Grön Arbetsplats
- Koldioxidberäkning
- Laddstolpar till elbilar
- Netto noll primärenergi från drift
- Individuell mätning och debitering av el och varmvatten
- Fjärrvärme
- Värmeåtervinning på frånluften



3089 0001

Låt din personliga stil prägla ditt nya hem

Inredning kan vara lika roligt som svårt. I ditt hem ska du vilja leva och trivas i länge, samtidigt som du vill ha en hemtrevlig känsla där din egen stil får utrymme.

Varje hem från Skanska har ett originalsortiment. I Ranalyckan är det skapat av Susan Linderos på Hem från Skanska och hennes team. Susan berättar att tanken med sortimentet är att det ska skapa en stilren helhet som harmonierar fint och är enkelt att inreda kring. Ranalyckan har en klassisk stil med en modern twist för att inredningen ska falla många i smaken och hålla över tid.

– I all inredning jag skapar tar jag mycket inspiration från naturen, dess färger, fina nyanser och former. Det samma gäller självklart i mitt arbete här i Ranalyckan, säger Susan.

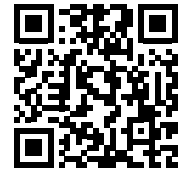
En av fördelarna med att välja ett nybyggt hem från Skanska är att du själv kan påverka stora delar av inredningen. Utöver originalsortimentet erbjuds en betydande mängd tillval, både kostnadsfria och de som tillför en extra kostnad. Du kan skapa din personliga inredningsstil med hjälp av en stor variation av kakel, klinker, bänkskivor, köksluckor, väggkulörer, golv med mera. I inredningsväljaren kan du titta närmare på samtliga tillval och testa dig fram. Vi hjälper dig självklart på vägen.





"I all inredning jag skapar tar jag mycket inspiration från naturen, dess färger, fina nyanser och former. Det samma gäller självklart i mitt arbete här i Ranalyckan."

Susan Linderos, Hem från Skanska



I inredningsväljaren hittar du en stor mängd tillval, både de som ingår och de som tillför en extra kostnad. Scanna koden och testa dig fram.



Bilden är en inspirationsbild och innehåller tillval.

Hitta ett hem för dig

Tvåor 24 st

Sid 19

Titta närmare på Ranalyckans hemtrevliga tvåor på 45,5–47,5 välplanerade kvadrat. Här kan du njuta av sköna dagar på en balkong eller uteplats mot den gröna gården. Både vinkelkök och öppen luftig planlösning ger det här hemmet en social prägel, perfekt för dig som uppskattar besök av vänner och familj. Dubbla skjutdörrsgarderober i de flesta hem och kombimaskin i badrummet är några exempel på tvåornas praktiska lösningar. Dessutom har hemmets sovrum ett lugnt läge mot gården.

Treor 21 st

Sid 26

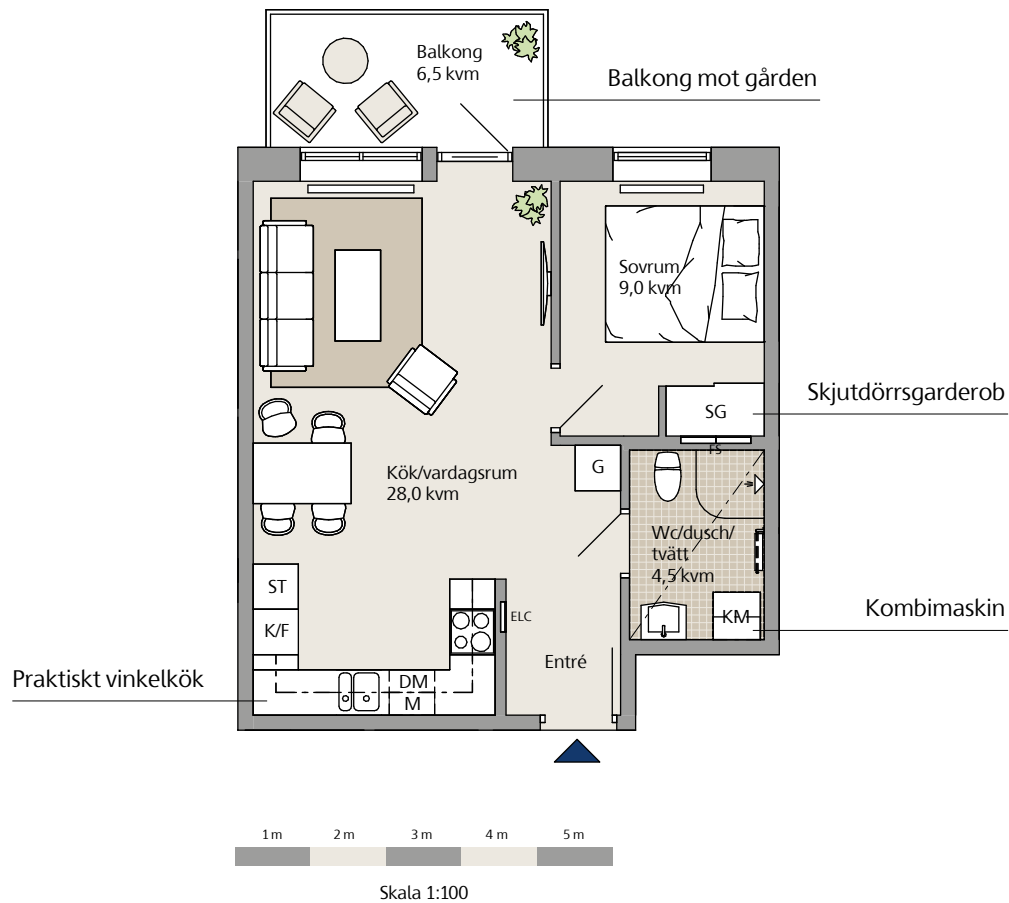
Upptäck Ranalyckans treor på 74,5 kvadrat som alla är ljusa gavellägenheter med fönster i tre väderstreck. Samtliga har balkong eller uteplats på gaveln. Vinkelköket med fönster över diskbänken och den öppna planlösningen passar dig som gillar matlagning och middagar med vänner. Badrummet med tvättmaskin och torktumlare är luftigt och har ett fönster, och kvarterets treor har alla förvaring i dubbla skjutdörrsgarderober. Det mindre sovrummet går fint att inreda som ett hemmakontor.



Denna QR-kod tar dig vidare till Bostadsväljaren.

Våning 4, 2 rok, 45,5 kvm

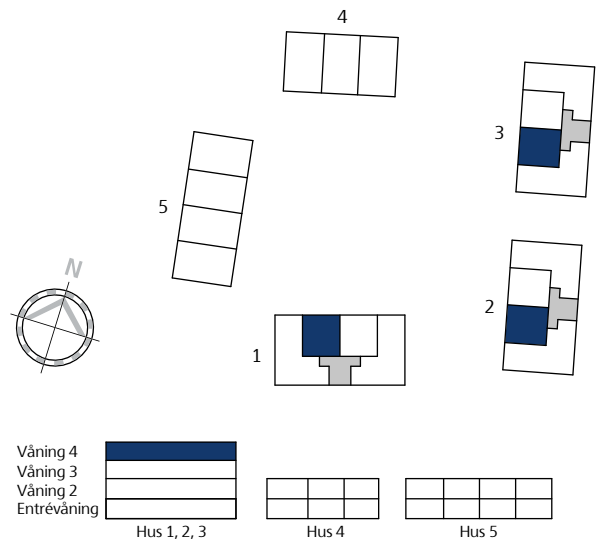
Lägenhet: 01-1302, 02-1302 och 03-1302



Generell takhöjd 2,50 m. Sänkt takhöjd ca 2,30 m
Generell brösthöjd 800 mm

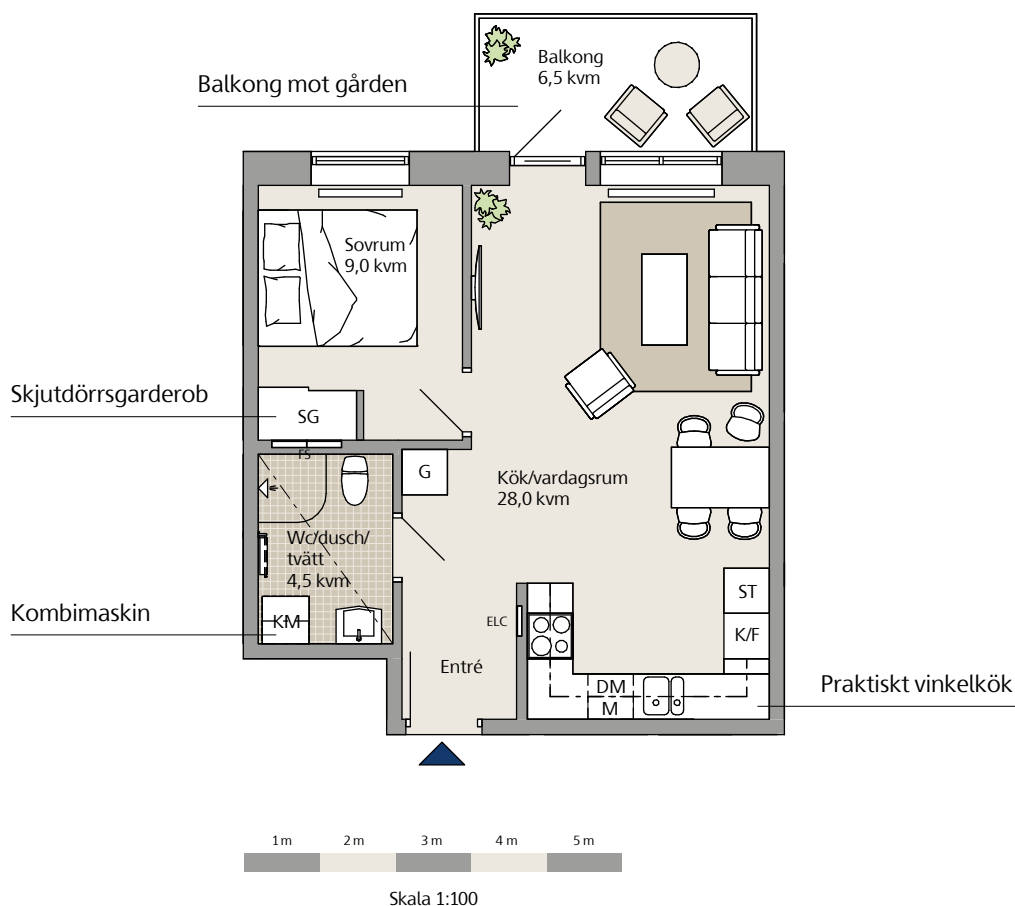
Teckenförklaring

DM	Diskmaskin	ST	Städskåp/städ i SG
Elc	Elcentral	TM	Tvättmaskin
F	Frys	TT	Torktumlare
FS	Fördelarskåp	- - -	Väggskåp. Hylla/klädstång
G	Garderob	- - -	Sänkt takhöjd
K	Kyl	■ - -	Tillval, handdukstork
K/F	Kyl/frys	□ - -	Förberett för kapphylla/ klädstång
KM	Kombimaskin	—	Förberett för TV
M	Mikro		
SG	Skjutdörrsgarderob		



Våning 4, 2 rok, 45,5 kvm

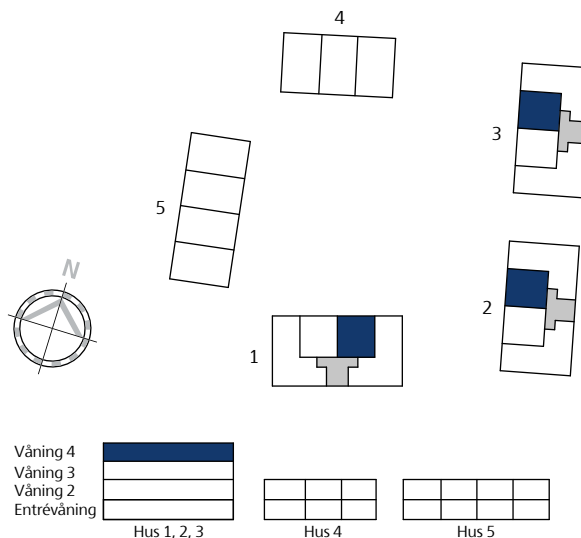
Lägenhet: 01-1303, 02-1303 och 03-1303



Generell takhöjd 2,50 m. Sänkt takhöjd ca 2,30 m
Generell bröstringshöjd 800 mm

Teckenförklaring

DM	Diskmaskin	ST	Städskåp/städ i SG
Elc	Elcentral	TM	Tvättmaskin
F	Frys	TT	Torktumlare
FS	Fördelarskåp	---	Väggskåp. Hylla/klädstång
G	Garderob	- - -	Sänkt takhöjd
K	Kyl	⌘	Tillval, handdukstork
K/F	Kyl/frys	□	Förberett för kapphylla/ klädstång
KM	Kombimaskin	—	Förberett för TV
M	Mikro		
SG	Skjutdörrsgarderob		



Entréväning, 2 rok, 47,5 kvm

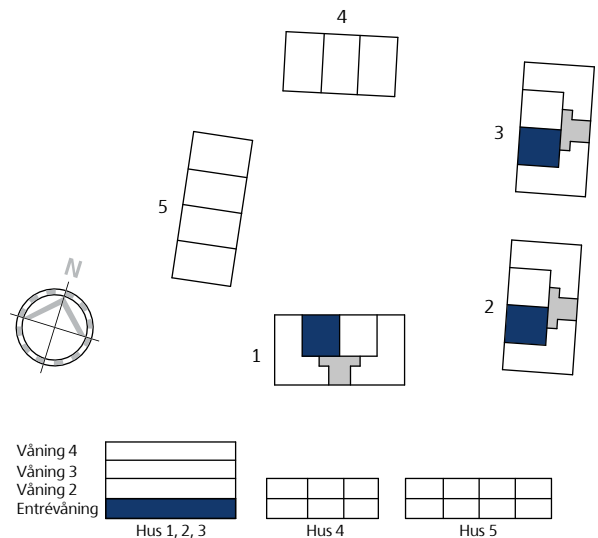
Lägenhet: 01-1002, 02-1002 och 03-1002



Generell takhöjd 2,50 m. Sänkt takhöjd ca 2,30 m
 Generell brösningshöjd 800 mm
 Plantering ingår ej i upplåten yta

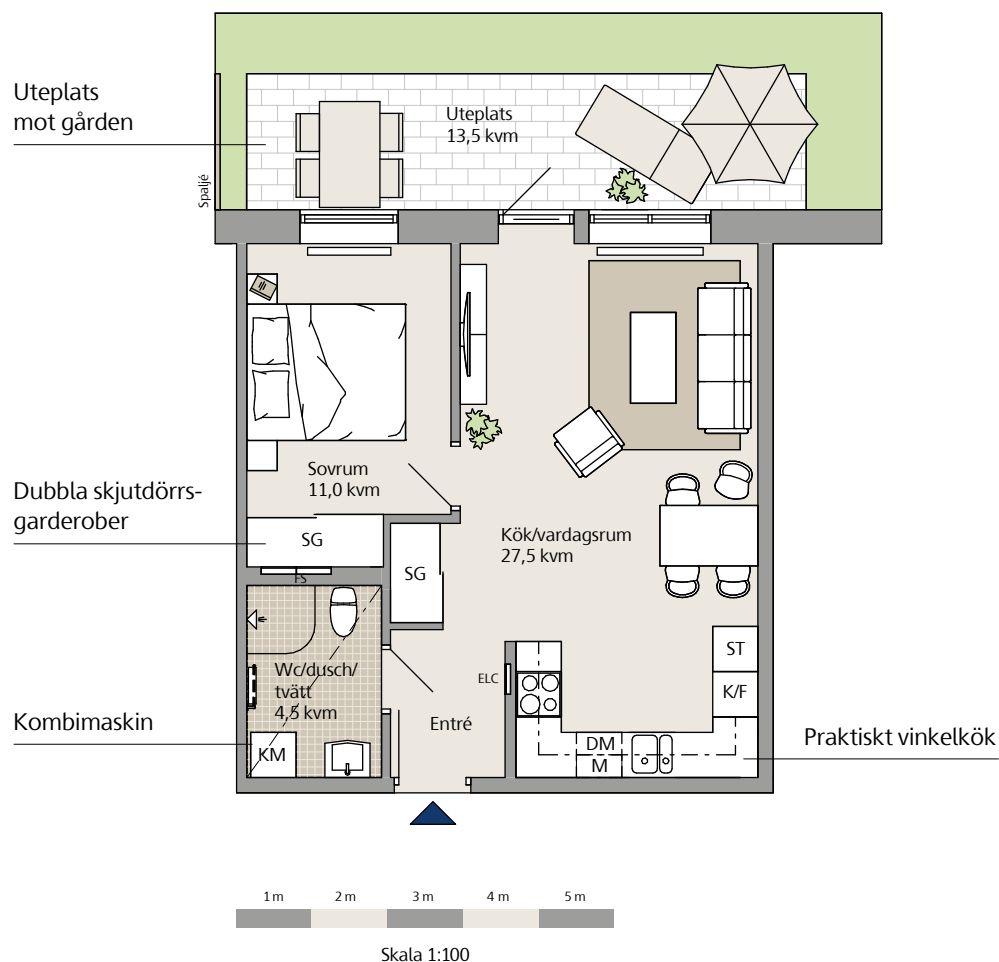
Teckenförklaring

DM	Diskmaskin	ST	Städskåp/städ i SG
Elc	Elcentral	TM	Tvättmaskin
F	Frys	TT	Torktumlare
FS	Fördelarskåp	---	Väggskåp. Hylla/klädstång
G	Garderob	- - -	Sänkt takhöjd
K	Kyl	⌘	Tillval, handdukstork
K/F	Kyl/frys	□	Förberett för kapphylla/ klädstång
KM	Kombimaskin	—	Förberett för TV
M	Mikro		
SG	Skjutdörrsgarderob		



Entréväning, 2 rok, 47,5 kvm

Lägenhet: 01-1003, 02-1003 och 03-1003



Se en digital rundvandring av lägenhet 03-1003

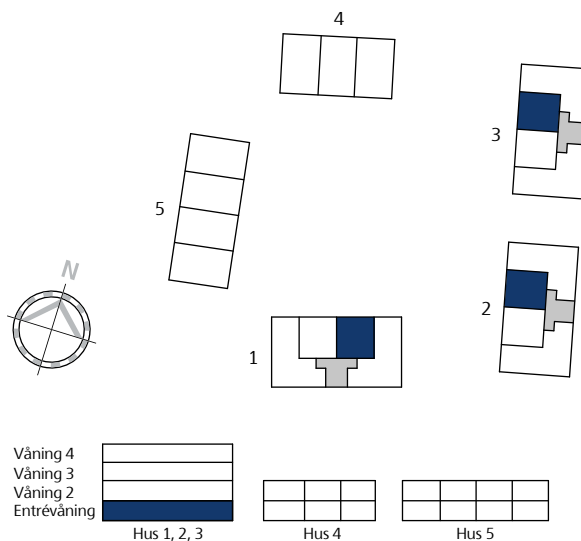
Generell takhöjd 2,50 m. Sänkt takhöjd ca 2,30 m

Generell bröstningshöjd 800 mm

Plantering ingår ej i upplåten yta

Teckenförklaring

DM	Diskmaskin	ST	Städskåp/städ i SG
Elc	Elcentral	TM	Tvättmaskin
F	Frys	TT	Torktumlare
FS	Fördelarskåp	---	Väggskåp. Hylla/klädstång
G	Garderob	- - -	Sänkt takhöjd
K	Kyl	■	Tillval, handdukstork
K/F	Kyl/frys	□	Förberett för kapphylla/klädstång
KM	Kombimaskin	—	Förberett för TV
M	Mikro		
SG	Skjutdörrsgarderob		

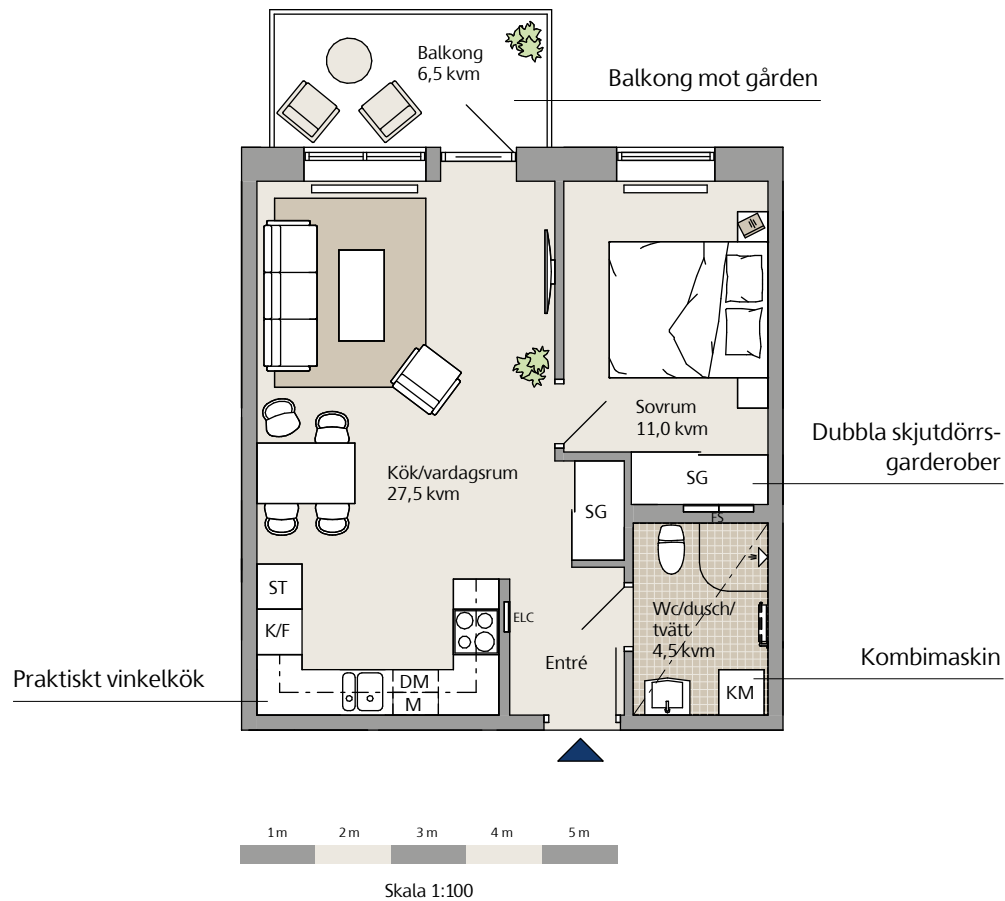


Våning 2 och 3, 2 rok, 47,5 kvm

Lägenhet: 01-1102 och 01-1202

02-1102 och 02-1202

03-1102 och 03-1202

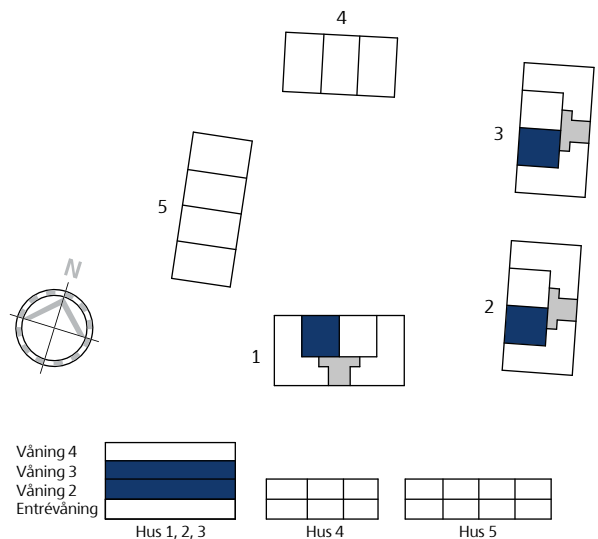


Se en digital rundvandring
av lägenhet 03-1202

Generell takhöjd 2,50 m. Sänkt takhöjd ca 2,30 m
Generell bröstningshöjd 800 mm

Teckenförklaring

DM	Diskmaskin	ST	Städskåp/städ i SG
Elc	Elcentral	TM	Tvättmaskin
F	Frys	TT	Torktumlare
FS	Fördelarskåp	- - -	Väggskåp. Hylla/klädstång
G	Garderob	- - -	Sänkt takhöjd
K	Kyl	■ - -	Tillval, handdukstork
K/F	Kyl/frys	□ - -	Förberett för kapphylla/ klädstång
KM	Kombimaskin	—	Förberett för TV
M	Mikro		
SG	Skjutdörrsgarderob		

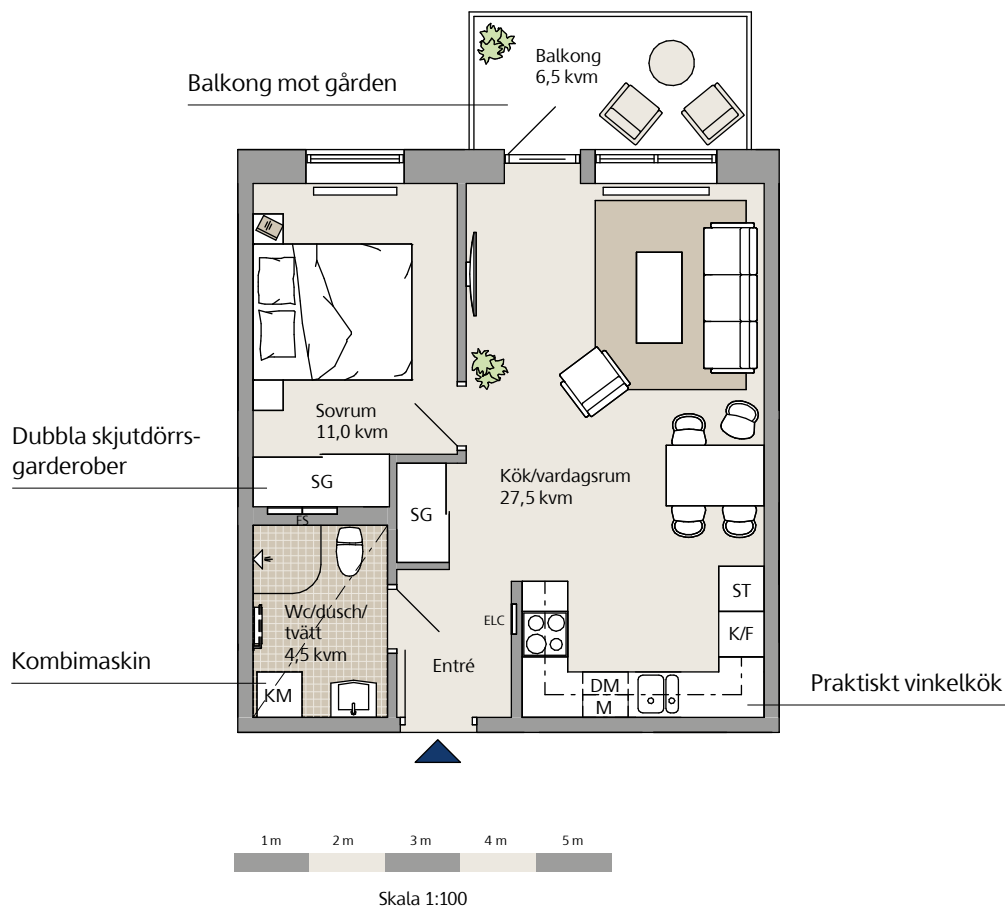


Våning 2 och 3, 2 rok, 47,5 kvm

Lägenhet: 01-1103 och 01-1203

02-1103 och 02-1203

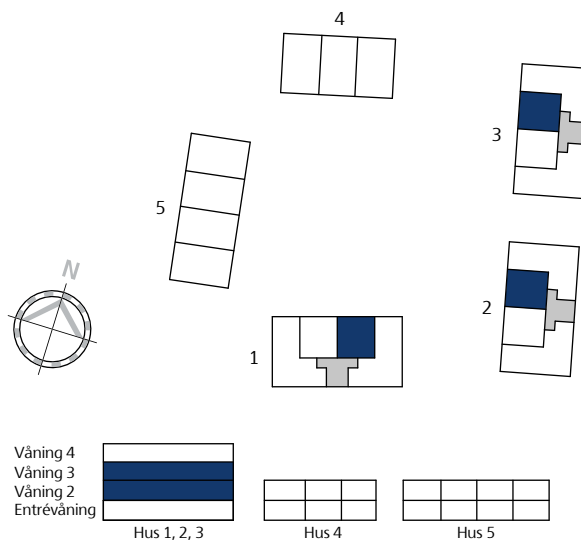
03-1103 och 03-1203



Generell takhöjd 2,50 m. Sänkt takhöjd ca 2,30 m
 Generell brösthöjd 800 mm

Teckenförklaring

DM	Diskmaskin	ST	Städskåp/städ i SG
Elc	Elcentral	TM	Tvättmaskin
F	Frys	TT	Torktumlare
FS	Fördelarskåp	- - -	Väggskåp. Hylla/klädstång
G	Garderob	- - -	Sänkt takhöjd
K	Kyl	— — —	Tillval, handdukstork
K/F	Kyl/frys	□ - -	Förberett för kapphylla/ klädstång
KM	Kombimaskin	— — —	Förberett för TV
M	Mikro		
SG	Skjutdörrsgarderob		

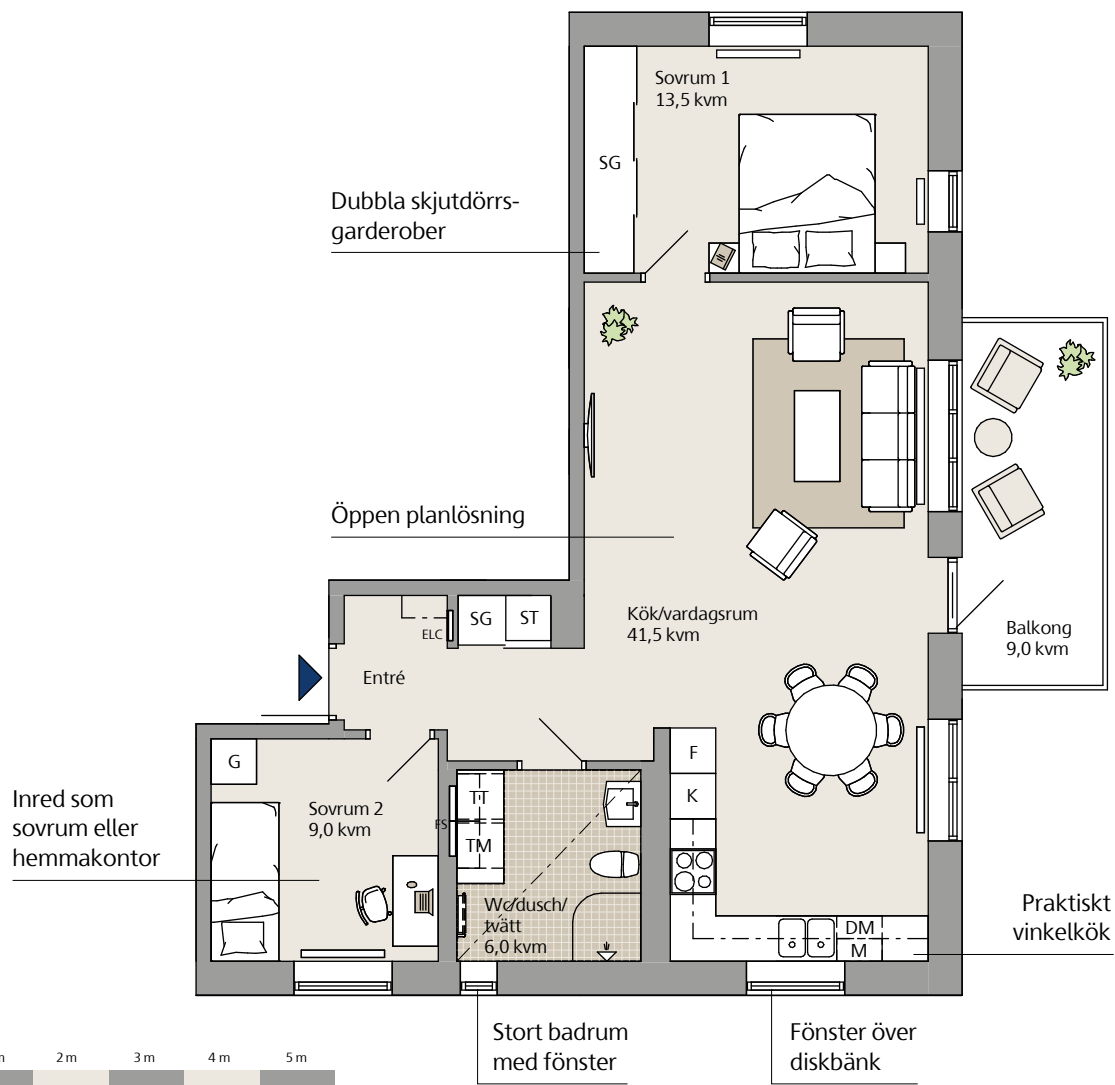




2 rok, 47,5 kvm. Bilden är en inspirationsbild och innehåller tillval.

Våning 2 och 3, 3 rok, 74 kvm

Lägenhet: 01-1104 och 01-1204
02-1104 och 02-1204
03-1104 och 03-1204



Skala 1:100

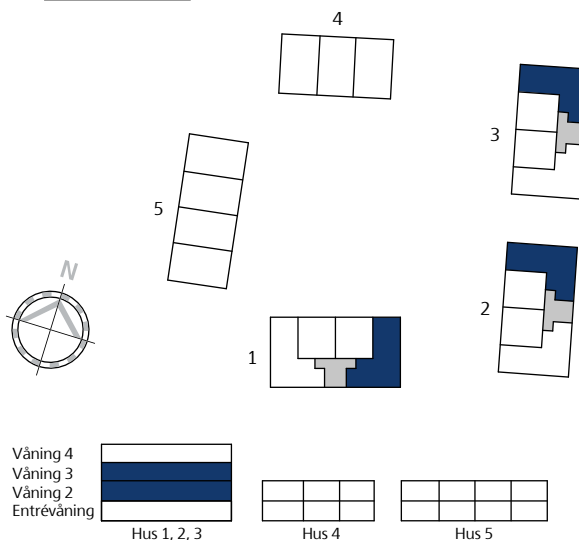


Se en digital rundvandring
av lägenhet 02-1204

Generell takhöjd 2,50 m. Sänkt takhöjd ca 2,30 m
Generell brösthöjd 800 mm

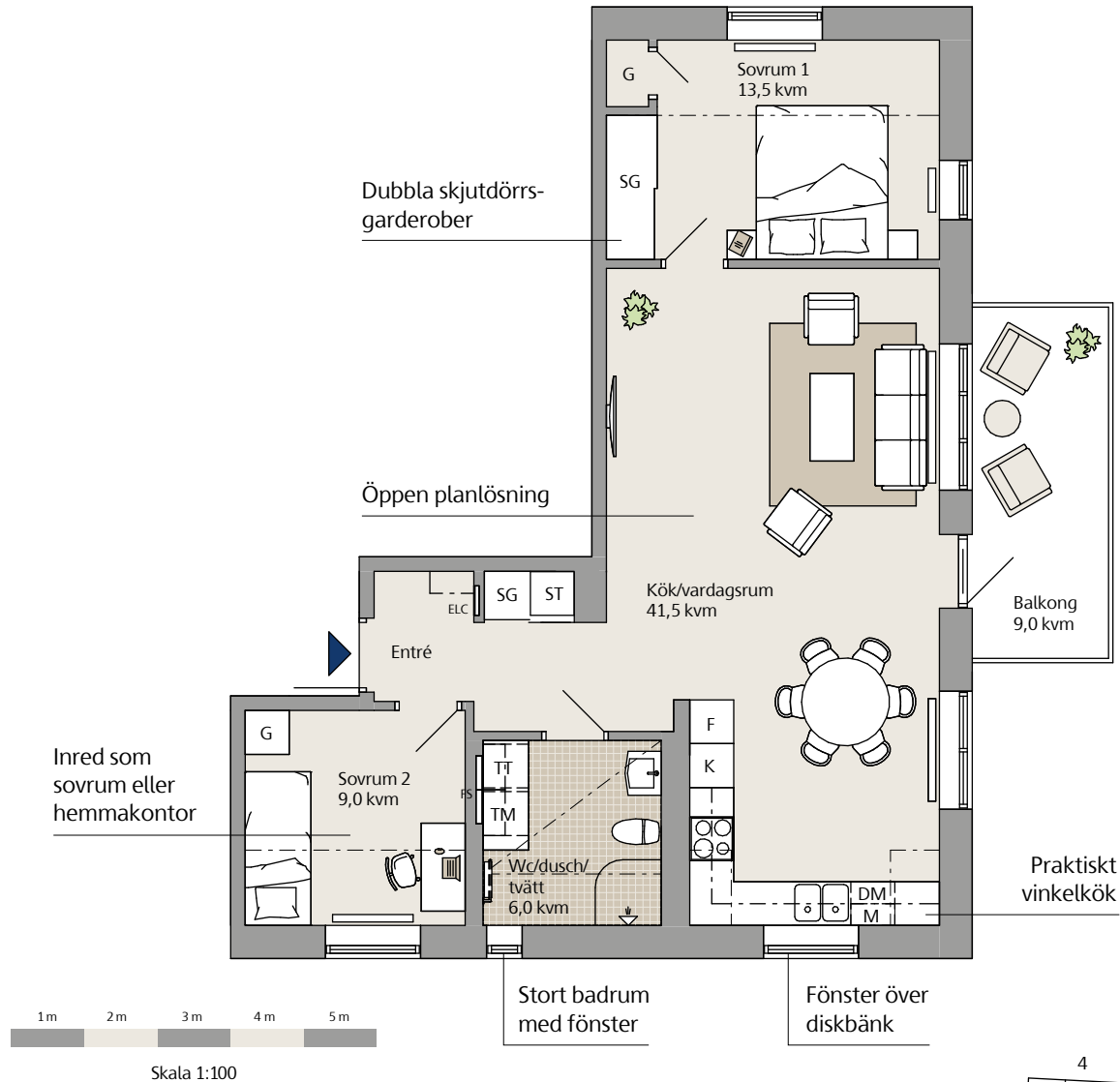
Teckenförklaring

DM	Diskmaskin	ST	Städskåp/städ i SG
Elc	Elcentral	TM	Tvättmaskin
F	Frys	TT	Torktumlare
FS	Fördelarskåp	---	Väggskåp. Hylla/klädstång
G	Garderob	- - -	Sänkt takhöjd
K	Kyl	---	Tillval, handdukstork
K/F	Kyl/frys	---	Förberett för kapphylla/ klädstång
KM	Kombimaskin	---	Förberett för TV
M	Mikro		
SG	Skjutdörrsgarderob		



Våning 4, 3 rok, 74 kvm

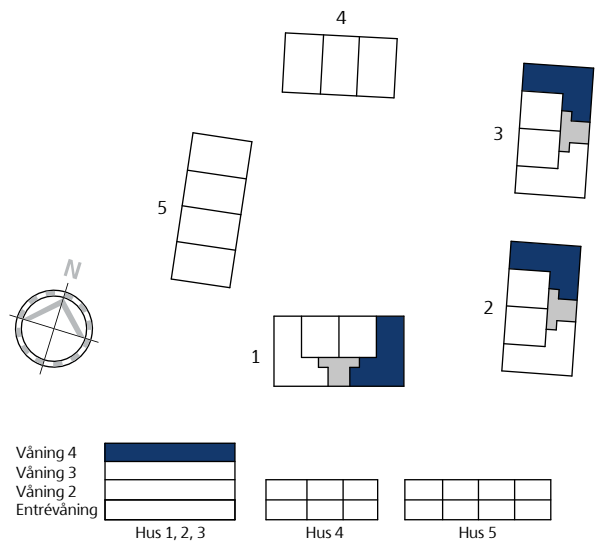
Lägenhet: 01-1304, 02-1304 och 03-1304



Generell takhöjd 2,50 m. Sänkt takhöjd ca 2,30 m. Snedtak förekommer inom lägenheten. Generell bröstningshöjd 800 mm

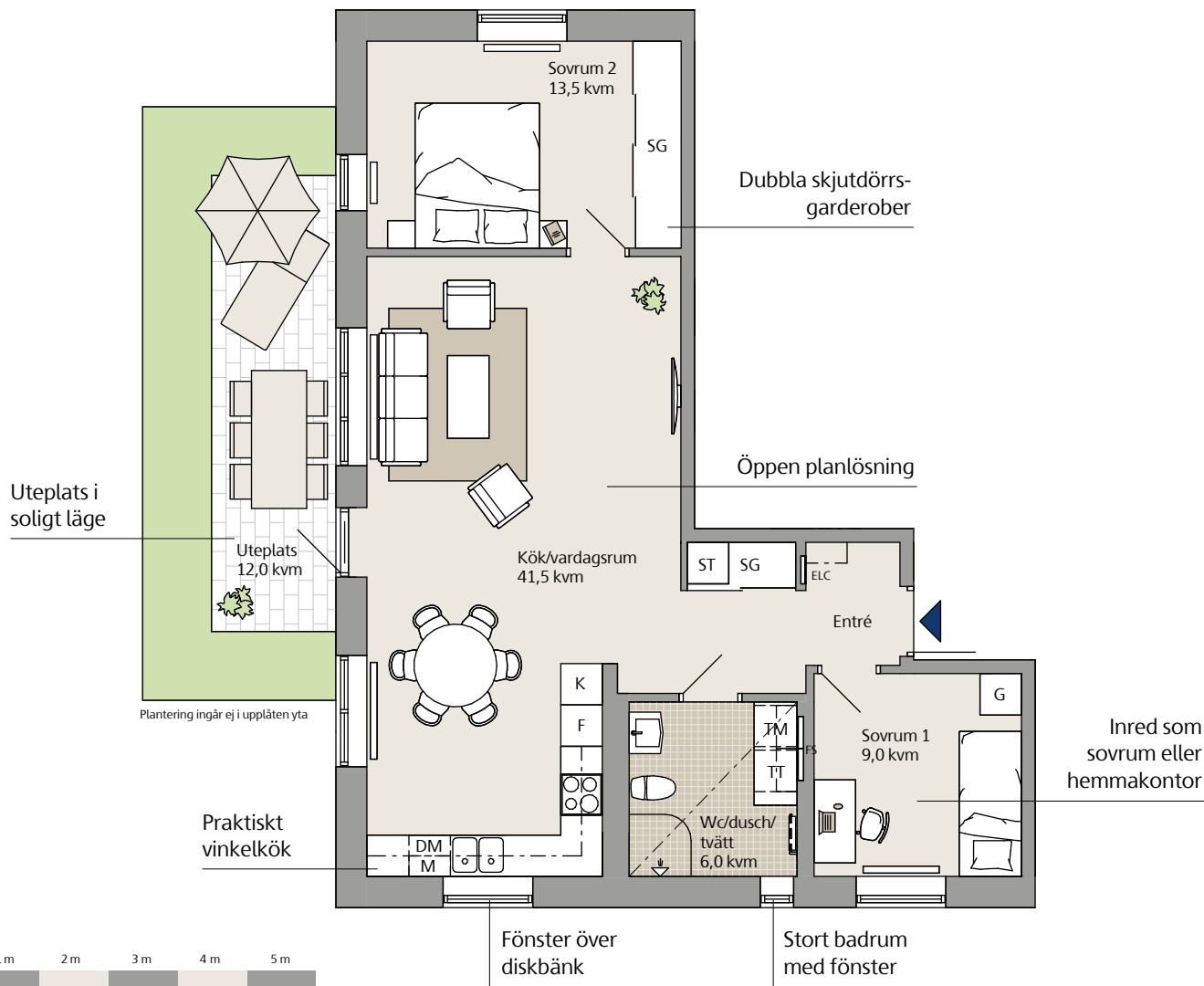
Teckenförklaring

DM	Diskmaskin	ST	Städskap/städ i SG
Elc	Elcentral	TM	Tvättmaskin
F	Frys	TT	Torktumlare
FS	Fördelarskåp	---	Väggskåp. Hylla/klädstång
G	Garderob	- - -	Sänkt takhöjd
K	Kyl	■	Tillval, handdukstork
K/F	Kyl/frys	□	Förberett för kapphylla/ klädstång
KM	Kombimaskin	—	Förberett för TV
M	Mikro		
SG	Skjutdörrsgarderob		



Entréväning, 3 rok, 74,5 kvm

Lägenhet: 01-1001, 02-1001 och 03-1001



Skala 1:100

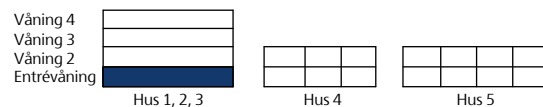


Se en digital rundvandring av lägenhet 01-1001

Generell takhöjd 2,50 m. Sänkt takhöjd ca 2,30 m
Generell bröstringshöjd 800 mm

Teckenförklaring

DM	Diskmaskin	ST	Städskåp/städ i SG
Elc	Elcentral	TM	Tvättmaskin
F	Frys	TT	Torktumlare
FS	Fördelarskåp	---	Väggskåp. Hylla/klädstång
G	Garderob	- - -	Sänkt takhöjd
K	Kyl	⌘	Tillval, handdukstork
K/F	Kyl/frys	⌘	Förberett för kapphylla/klädstång
KM	Kombimaskin	⌘	Förberett för TV
M	Mikro		
SG	Skjutdörrsgarderob		



Våning 2 och 3, 3 rok, 74,5 kvm

Lägenhet: 01-1101 och 01-1201
02-1101 och 02-1201
03-1101 och 03-1201



Skala 1:100

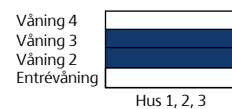


Se en digital rundvandring
av lägenhet 01-1201

Generell takhöjd 2,50 m. Sänkt takhöjd ca 2,30 m
Generell brösthöjd 800 mm

Teckenförklaring

DM	Diskmaskin	ST	Städskåp/städ i SG
Elc	Elcentral	TM	Tvättmaskin
F	Frys	TT	Torktumlare
FS	Fördelarskåp	---	Väggskåp. Hylla/klädstång
G	Garderob	- - -	Sänkt takhöjd
K	Kyl	---	Tillval, handdukstork
K/F	Kyl/frys	---	Förberett för kapphylla/ klädstång
KM	Kombimaskin	---	Förberett för TV
M	Mikro		
SG	Skjutdörrsgarderob		



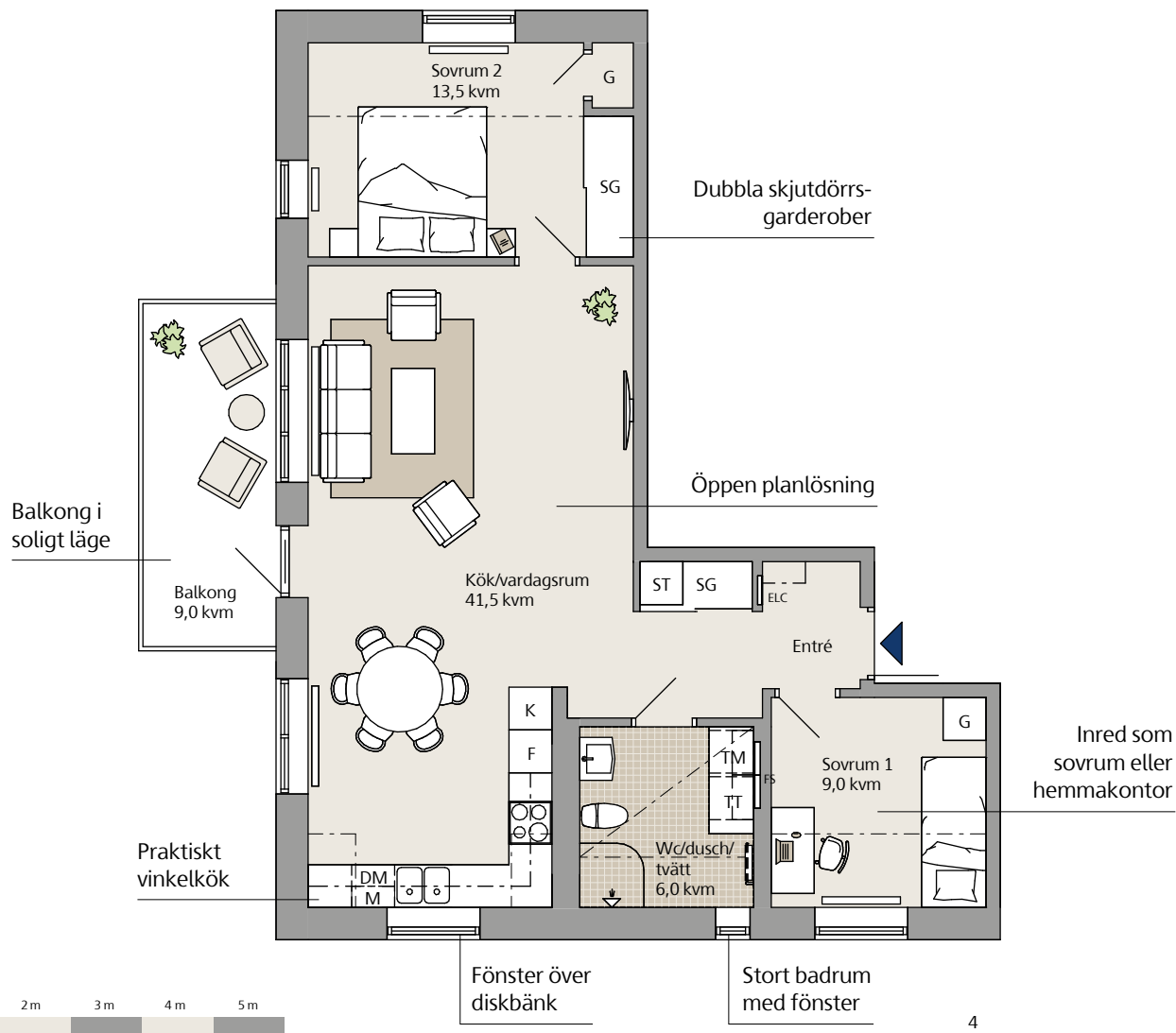
Hus 1, 2, 3

Hus 4

Hus 5

Våning 4, 3 rok, 74,5 kvm

Lägenhet: 01-1301, 02-1301 och 03-1301

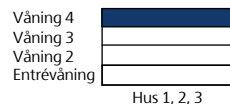


Skala 1:100

Generell takhöjd 2,50 m. Sänkt takhöjd ca 2,30 m
Snedtak förekommer inom lägenheten
Generell brösningshöjd 800 mm

Teckenförklaring

DM Diskmaskin	ST Städskap/städ i SG
Elc Elcentral	TM Tvättmaskin
F Frys	TT Torktumlare
FS Fördelarskåp	--- Väggskåp. Hylla/klädstång
G Garderob	- - - Sänkt takhöjd
K Kyl	⌘ Tillval, handdukstork
K/F Kyl/frys	□ Förberett för kapphylla/klädstång
KM Kombimaskin	⌘ Förberett för TV
M Mikro	
SG Skjutdörrsgarderob	



Hus 1, 2, 3



Hus 4



Hus 5



3 rok, 74,5 kvm. Bilden är en inspirationsbild och innehåller tillval.

Rums- och byggnadsbeskrivning

Materialval, lägenhet

Rum	Golv	Väggar	Tak*	Inredning
Hall	Parkett, 3-stav	Målat vitt	Målad betong	Skåpsinredning enligt ritning
Vardagsrum	Parkett, 3-stav	Målat vitt	Målad betong	
Kök	Parkett, 3-stav	Målat vitt	Målad betong	Skåpsinredning enligt ritning. Utrustning enligt nedan
Sovrum	Parkett, 3-stav	Målat vitt	Målad betong	Skåpsinredning enligt ritning
Wc/dusch/tvätt	Klinker	Kakel	Målad betong	Utrustning enligt nedan
Uteplats	Plattsättning enligt ritning	Fasad	Balkongplatta	
Balkong	Betongplatta	Fasad	Balkongplatta	Balkongräcke

* Lägenhet med snedtak samt wc/dusch/tvätt med undertak har målat gipstak

Allmänna utrymmen, lägenhet

Rum	Golv	Väggar	Tak	Inredning
Trapphus	Klinker/terrazzo	Målat	Målat	Vid respektive lägenhet sätts en tidningshållare
Förråd	Betong	Målat	Målad betong	Förrådsväggar, nätgaller, hylla med stång

Utrustning, lägenhet

Kök	Skåpsinredning, Marbodal enligt ritning. Vita släta luckor. Laminatbänkskiva, Marbodal. Rostfri diskho med engreppsblendare, Mora. Mikro i väggskåp och ugn under håll enligt ritning. Håll, kolfilterfläkt, diskmaskin, kyl och frys alternativt kyl/frys enligt ritning. Vita vitvaror, Siemens. Spotlights under väggskåp, dimbara.
Wc/dusch/tvätt	Kommod och spegelskåp med LED-belysning, INR. Golvstående wc-stol, IFÖ. Handdukskrokar och toalettpappershållare. Vikbara duschväggar, INR. Tvättställsblandare, duschblandare, Mora. Väggskåp, INR. Laminatbänkskiva över tvättenhet, Marbodal. Tvättmaskin och torktumlare alternativt kombimaskin (se ritning), Siemens. Infällda spotlights i tak, dimbara.

Ytterligare information om material, utrustning och inredningsval kommer att redovisas i en personlig presentation. Med reservation för ändringar och leverantörsbyten. Observera att planlösningar, illustrationer och bilder i den här broschyren är exempel och att avvikelser kan förekomma.

Byggnadsbeskrivning, lägenhet

Grundläggning	Betongplatta.
Stomme	Betong och stål.
Takkonstruktion	Isolerat yttertak av trä beläggs med tätskiktsmatta samt solceller.
Fasader	Tegel och fasadskivor.
Plåtarbeten	Plåtarbeten i målad plåt.
Balkonger och uteplatser	Balkonger av betongplatta. Uteplatser med betongplattsättning enligt ritning. Balkongräcke, perforerad plåt.
Väggar	Lägenhetsskiljande väggar och väggar mot trapphus och hisschakt utförs i betong.
Fönster	Fönster av träaluminium. Fönsterdörrar till balkonger och uteplatser. Cylinderlåsning på entréväning.
Dörrar	Innerdörrar är släta och vita.
Rumshöjd	Rumshöjden är cirka 2,50 meter. Undertak i badrum och förråd i lägenhet med lägre rumshöjd. Snedtak på vindsvåning.
Installationer	Hiss. Värme genom fjärrvärme från HEM. Vattenburna radiatorer med utanpåliggande stammar i lägenheter. Ventilation genom FX-aggregat, det vill säga återvinning på frånluften. Kolfilterfläkt i kök. Data/TV/telefoni genom fiberanslutning till fastigheten. Porttelefonanläggning och tag till entrédörrar. Golvvärme, i wc/dusch/tvätt, fungerar endast som komfortvärme och går på lägenhetens elförbrukning.
Övrigt	Innergård med pergola, trädäck, bänkar, odlingslådor och miljöhus.

Standard, kvalitet och miljö

BOA	Ytor anges i BOA (boarea), beräknat enligt Svensk Standard SS 21054:2009. Reservationer för förändringar med hänsyn till utformning av schakt, innerväggar etc.
Kvalitet och miljö	Skanska Sverige AB är kvalitetscertifierade enligt ISO 9001 och miljöcertifierade enligt ISO 14001.
Miljömärkning	Ranalyckan kommer att miljömärkas enligt Svanen 3089 0001.



Försäkring och garanti

Skanska Sverige ABs ansvar för kostnader avseende ev osålda bostadsrätter

Efter färdigställandet svarar Skanska Sverige AB för de kostnader som belöper på eventuella bostadsrättslägenheter som ej upplåtits med bostadsrätt. Är de efter sex månader fortfarande osålda köper Skanska Sverige AB bostadsrätterna ifråga och svarar därigenom, som bostadsrättsinnehavare även fortsättningsvis för de avgifter som belöper på lägenheten.

Entreprenadgaranti

Bostadsrättsföreningens garantitid är fem år. Vid entreprenadens färdigställande och efter två år sker en besiktning av en opartisk besiktningsman. Efter två år genomförs en så kallad tvåårsbesiktning/syn av hela projektet. De fel som besiktningsmannen noterar och för vilka Skanska Sverige AB är ansvarig, åtgärdas av Skanska Sverige AB inom en av besiktningsmannen fastställd tidsperiod.

Ytterligare information om material, utrustning och inredningsval kommer att redovisas i en personlig presentation. Med reservation för ändringar och leverantörsbyten. Observera att planlösningar, illustrationer och bilder i den här broschyren är exempel och att avvikelser kan förekomma.

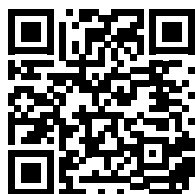
Rum för familj och vänner

Välkommen in i Ranalyckans familjevänliga radhus. Här blir drömmen om en liten trädgård, uteplats och egna rum till barnen sann. På de här 125 kvadratmetrarna bor du på två ljusa våningar med en halvöppen planlösning på entréväningen, och en mer avskild övervåning med sovrum och allrum. Det praktiska köket går i vinkel och matplatsen rymmer många gäster. Perfekt för dig som uppskattar matlagning och som gärna har vänner och släkt hemma på middagar och kalas.

Planlösningen är flexibel vilket innebär att du kan välja bort rummet på entréväningen för ett större vardagsrum. Även på övervåningen kan du välja bort rum efter din familjs behov. I grundutförande har hemmet fyra sovrum men vill du hellre ha tre sovrum samt ett allrum alternativt två sovrum och ett stort allrum går det bra. Självklart har radhuset praktiska lösningar som underlättar tillvaron, som förvaring i skjutdörrsgarderober, förråd, två helkaklade badrum samt tvättmaskin och torktumlare. Under sommaren kan du njuta av sköna dagar på två uteplatser i olika väderstreck, en mot gatan och en mot trädgården. Här finns utrymme att möblera med sittgrupp, solstolar och grill.

Du har alla möjligheter att sätta din personliga prägel på inredningen med våra tillval. Tillsammans hjälps vi åt att skapa en plats för dig att längta hem till.

- Två uteplatser
- Barnsäkra dörrar och fönster
- Säkerhetsdörr
- Induktionshäll
- Alternativ planlösning
- Avfallssortering under diskbänk
- Dubbla helkaklade badrum
- Tvättmaskin och torktumlare
- Multimediauttag i vardagsrum och alla sovrum
- Förråd



Denna QR-kod tar dig vidare till Bostadsväljaren.



Drömmen om ett eget radhus
en promenad från havet



5-6 rok, 125 kvm. Bilden är en inspirationsbild och innehåller tillval.

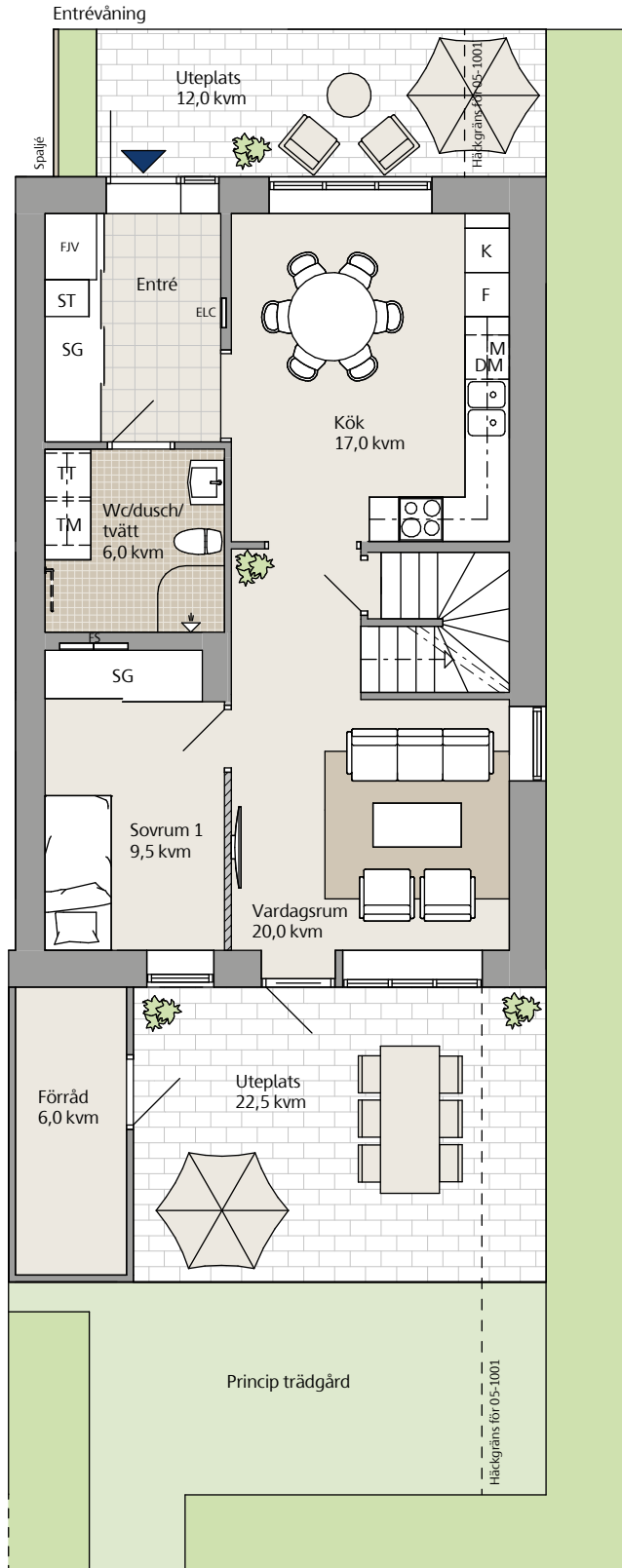
Radhus, 5-6 rok, 125 kvm

Nr: 04-1001 och 05-1001

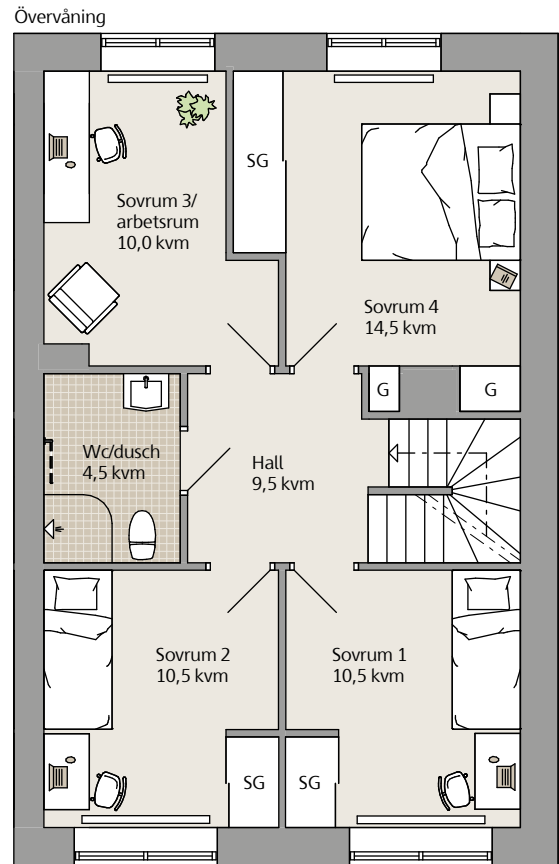
Generell takhöjd 2,50 m. Generell bröstningshöjd 800 mm

Teckenförklaring

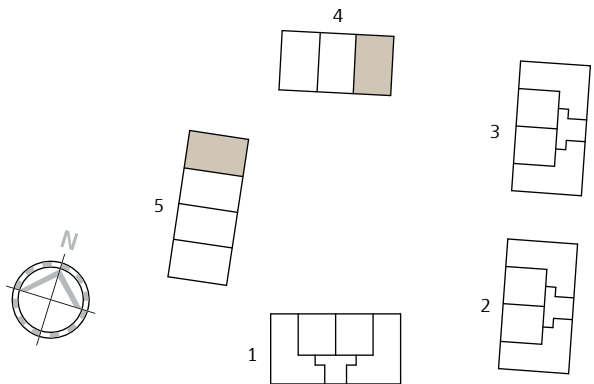
DM Diskmaskin	K Kyl	TT Torktumlare
Elc Elcentral	M Mikro	- - - Väggskåp
F Frys	SG Skjutdörrs-garderob	Tillval, handdukstork
FJV Fjärrvärme	ST Städskap i SG	Frånvalsvägg
FS Fördelarskåp	TM Tvättmaskin	Förberett för TV
G Garderob		



Plantering ingår ej i upplåten yta



Skala 1:100



Våning 4
Våning 3
Våning 2
Entréväning

Hus 1, 2, 3

Hus 4

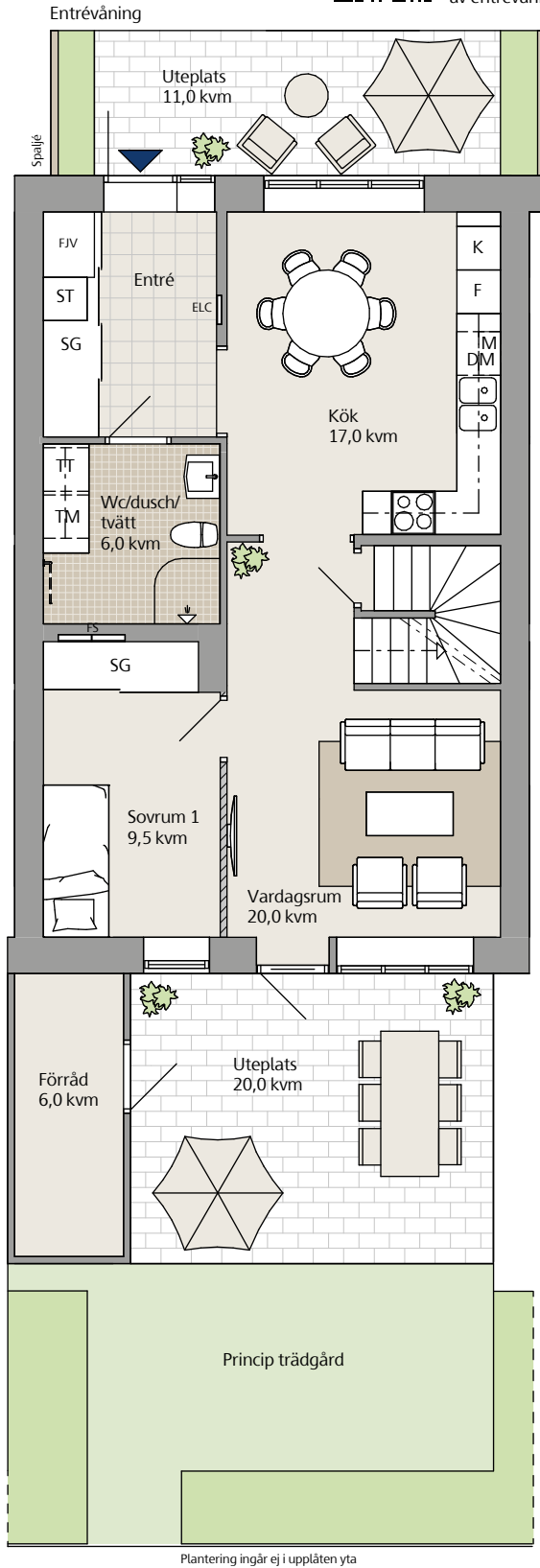
Hus 5

Radhus, 5-6 rok, 125 kvm

Nr: 04-1002, 05-1002 och 05-1003



Se en digital rundvandring av entrévåningen



Plantering ingår ej i upplåten yta

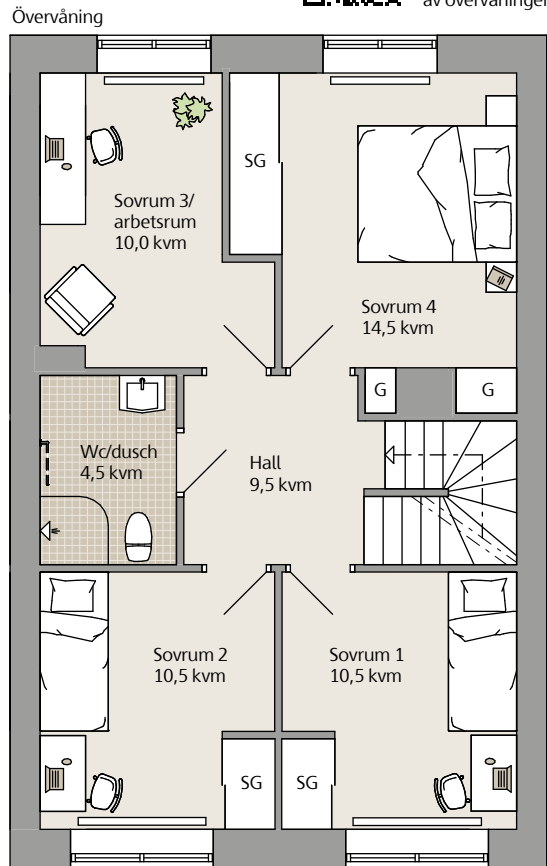
Generell takhöjd 2,50 m. Generell bröstningshöjd 800 mm

Teckenförklaring

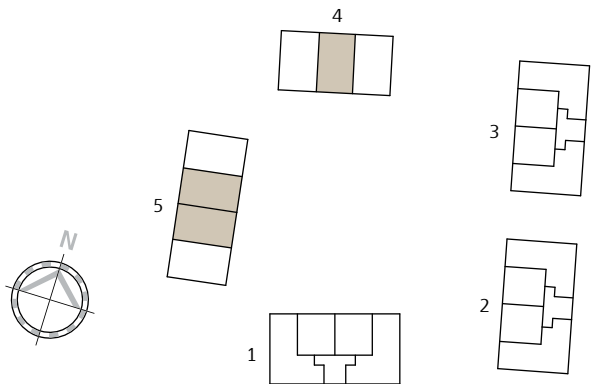
- | | | |
|-----------------|-----------------------|-----------------------------|
| DM Diskmaskin | K Kyl | TT Torktumlare |
| Elc Elcentral | M Mikro | - - - Väggskap |
| F Frys | SG Skjutdörrsgarderob | - - - Tillval, handdukstork |
| FJV Fjärrvärme | ST Städskap i SG | ▨ Frånvalsvägg |
| FS Fördelarskap | TM Tvättmaskin | ▬ Förberett för TV |
| G Garderob | | |



Se en digital rundvandring av övervåningen



Skala 1:100



Våning 4
Våning 3
Våning 2
Entrévåning

Hus 1, 2, 3

Hus 4

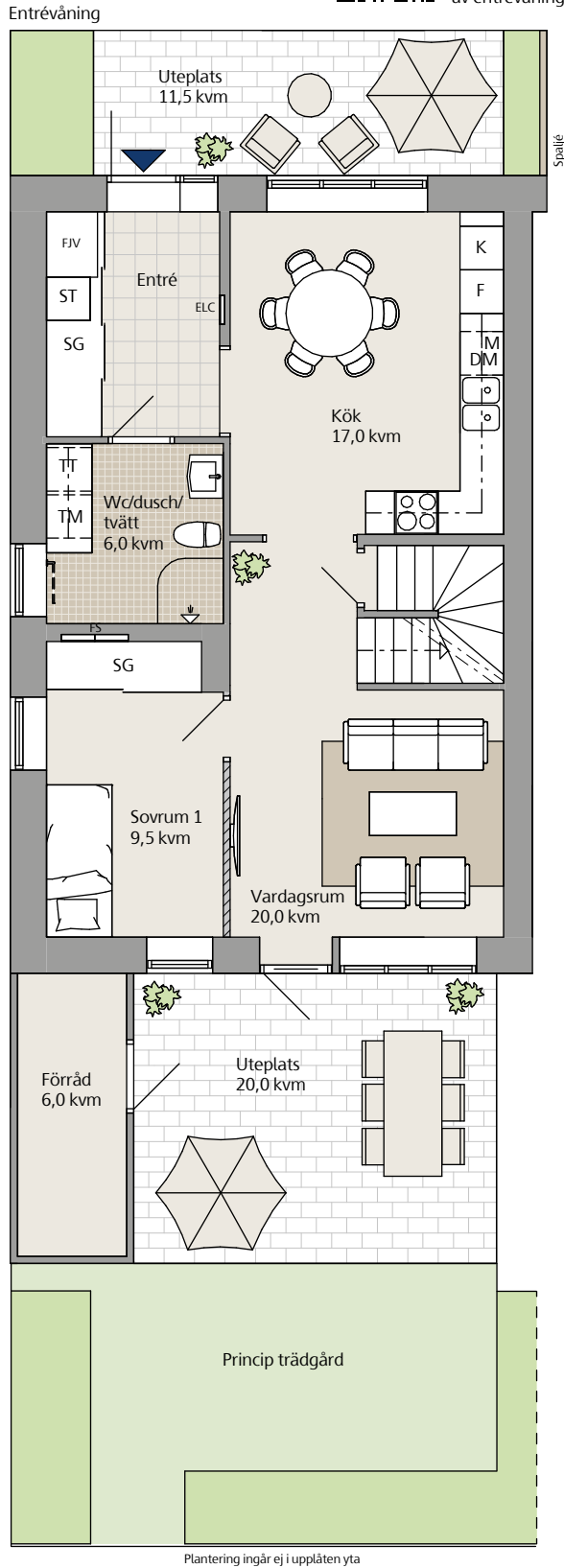
Hus 5

Radhus, 5-6 rok, 125 kvm

Nr: 04-1003 och 05-1004



Se en digital rundvandring av entréväningen



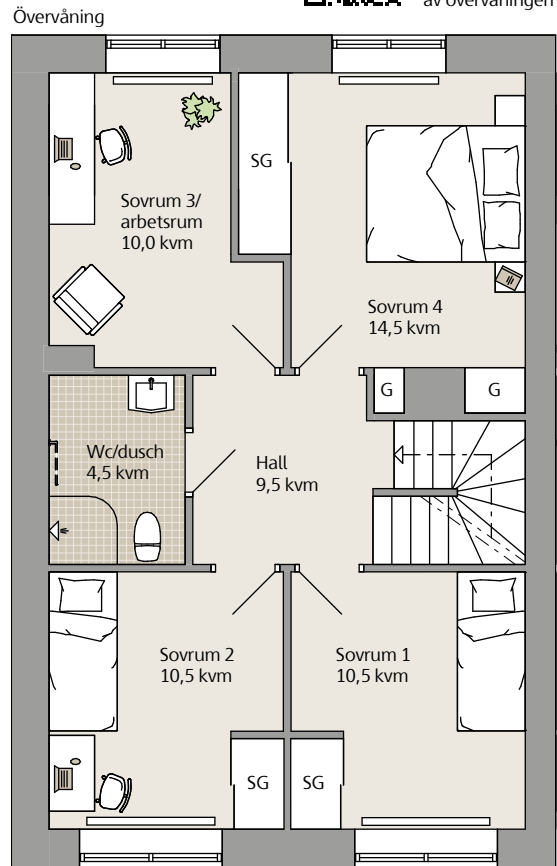
Generell takhöjd 2,50 m. Generell bröstningshöjd 800 mm

Teckenförklaring

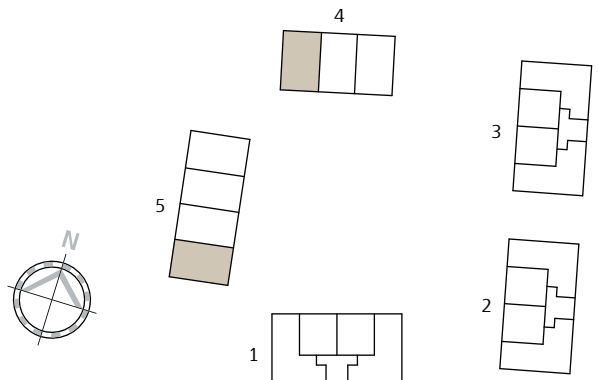
- | | | |
|-----------------|-----------------------|-----------------------------|
| DM Diskmaskin | K Kyl | TT Torktumlare |
| Elc Elcentral | M Mikro | - - - Väggskap |
| F Frys | SG Skjutdörrsgarderob | - - - Tillval, handdukstork |
| FJV Fjärrvärme | ST Städskap i SG | ▨ Frånvalsvägg |
| FS Fördelarskap | TM Tvättmaskin | ▩ Förberett för TV |
| G Garderob | | |



Se en digital rundvandring av överväningen



Skala 1:100



Våning 4
Våning 3
Våning 2
Entréväning

Hus 1, 2, 3

Hus 4

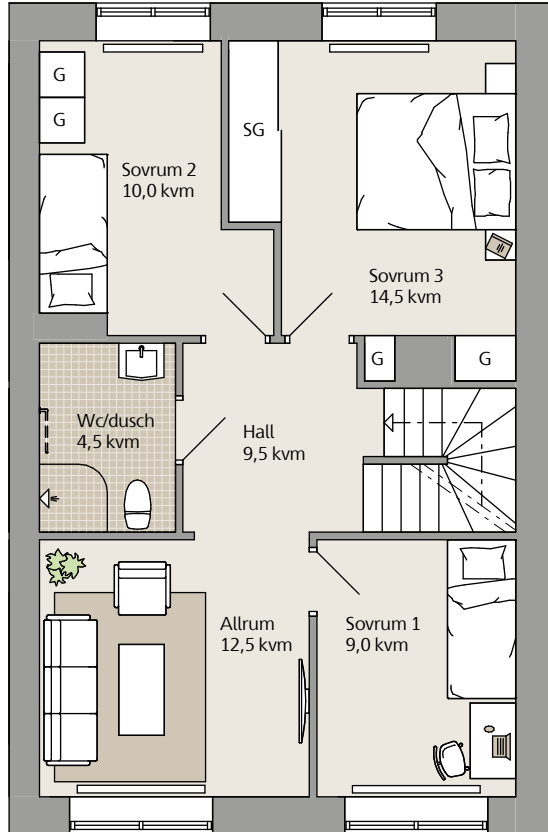
Hus 5

Radhus, alternativa planlösningar

Nr: 04-1001, 04-1002 och 04-1003

05-1001, 05-1002, 05-1003 och 05-1004

Övervåning

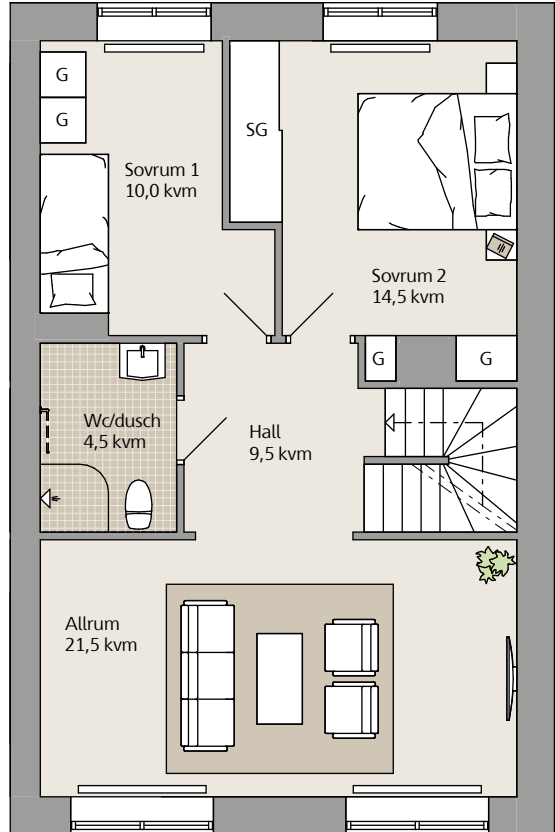


Alternativ 1



Skala 1:100

Övervåning

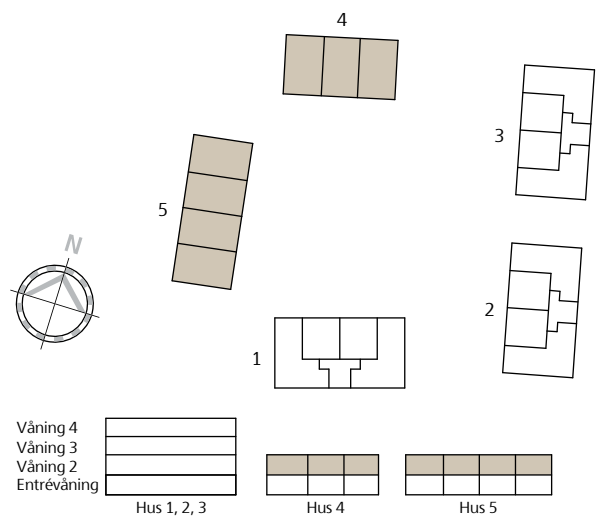


Alternativ 2

Generell takhöjd 2,50 m. Generell bröstningshöjd 800 mm

Teckenförklaring

DM	Diskmaskin	SG	Skjuddörrsgarderob
Elc	Elcentral	ST	Städskap/städ i SG
F	Frys	TM	Tvättmaskin
FJV	Fjärrvärme	TT	Torktumlare
FS	Fördelarskåp	---	Väggskåp
G	Garderob	---	Tillval, handdukstork
K	Kyl	---	Frånvalsvägg
M	Mikro	---	Förberett för TV



Rums- och byggnadsbeskrivning

Materialval, radhus

Rum	Golv	Väggar	Tak	Inredning
Entré	Klinker	Målat vitt	Målat gipstak	Skåpsinredning enligt ritning, plats för hatthylla
Vardagsrum	Parkett, 3-stav	Målat vitt	Målat gipstak	
Kök	Parkett, 3-stav	Målat vitt	Målat gipstak	Skåpsinredning enligt ritning. Utrustning enligt nedan
Sovrum	Parkett, 3-stav	Målat vitt	Målat gipstak	Skåpsinredning enligt ritning
Wc/dusch/tvätt	Klinker	Kakel	Målat gipstak	Utrustning enligt nedan
Wc/dusch	Klinker	Kakel	Målat gipstak	Utrustning enligt nedan

Utrustning, radhus

Kök	Skåpsinredning, Marbodal enligt ritning. Vita släta luckor. Laminatbänkskiva, Marbodal. Rostfri diskho med engreppsblandare, Mora. Mikro i väggskåp och ugn under häll enligt ritning. Häll, kolfilterfläkt, diskmaskin, kyl och frys. Vita vitvaror, Siemens. Spotlights under väggskåp, dimbara.
Wc/dusch/tvätt	Entréväning: kommod och spegelskåp med LED-belysning, INR. Golvstående wc-stol, IFÖ. Handdukskrokar och toalettpappershållare. Vikbara duschväggar, INR. Tvättställsblandare, duschblandare, Mora. Väggskåp, INR. Laminatbänkskiva över tvättenhet, Marbodal. Tvättmaskin och torktumlare, Siemens. Infällda spotlights i tak, dimbara.
Wv/dusch	Överväning: kommod med komposittvättställ, INR. Golvstående wc-stol, IFÖ. Blandare, Mora. Spegelskåp med belysning. Duschdörrar i glas, INR. Infällda spotlights i tak. Komfortvärme.

Ytterligare information om material, utrustning och inredningsval kommer att redovisas i en personlig presentation. Med reservation för ändringar och leverantörsbyten. Observera att planlösningar, illustrationer och bilder i den här broschyren är exempel och att avvikelser kan förekomma.

Byggnadsbeskrivning, radhus

Grundläggning	Betongplatta på mark.
Stomme	Bärande delar av väggar, bjälklag och tak i trä.
Takkonstruktion	Takstolar i trä med råspont, taktäckning av papp.
Fasader	Målad träpanel.
Uteplats/trädgård	Betongplattsättning samt gräsmatta.
Plåtarbeten	Vindskiveplåt, fönsterbleck, tröskelplåtar, hängrännor och stuprör.
Väggar	Innerväggar av gipsskivor på regelstomme.
Fönster	Aluminiumklädda träfönster och fönsterdörrar med isolerglas. Öppningsbara eller fasta.
Dörrar	Ytterdörr täckmålad, kulör enligt färgsättning. Innerdörr, slät vit.
Rumshöjd	Rumshöjden är 2,5 meter. Rumshöjden är lokalt lägre där installationer dras fram.
Installationer	Uppvärmning med fjärrvärme via vattenburet radiatorsystem med golvärme i bottenvåningen och radiatorer på övervåning. Komfortvärme i badrum/dusch övervåning. Från- och tilluftsventilation med återvinning (FTX-system). Uttag för IP-telefoni, tv och datakommunikation via nätverk och WiFi i huset, samt fiber till bostaden. Kommunalt vatten och avlopp.
Övrigt	Oisolerat förråd.

Standard, kvalitet och miljö

BOA	Ytor anges i BOA (boarea), beräknat enligt Svensk Standard SS 21054:2009. Reservationer för förändringar med hänsyn till utformning av schakt, innerväggar etc.
Kvalitet och miljö	Skanska Sverige AB är kvalitetscertifierade enligt ISO 9001 och miljöcertifierade enligt ISO 14001.
Miljömärkning	Ranalyckan kommer att miljömärkas enligt Svanen 3089 0001.



Försäkring och garanti

Skanska Sverige ABs ansvar för kostnader avseende ev osålda bostadsrätter

Efter färdigställandet svarar Skanska Sverige AB för de kostnader som belöper på eventuella bostadsrättslägenheter som ej upplåtits med bostadsrätt. Är de efter sex månader fortfarande osålda köper Skanska Sverige AB bostadsrätterna ifråga och svarar därigenom, som bostadsrättshavare även fortsättningsvis för de avgifter som belöper på lägenheten.

Entreprenadgaranti

Bostadsrättsföreningens garantitid är fem år. Vid entreprenadens färdigställande och efter två år sker en besiktning av en opartisk besiktningsman. Efter två år genomförs en så kallad tvåårsbesiktning/syn av hela projektet. De fel som besiktningsmannen noterar och för vilka Skanska Sverige AB är ansvarig, åtgärdas av Skanska Sverige AB inom en av besiktningsmannen fastställd tidsperiod.

Ytterligare information om material, utrustning och inredningsval kommer att redovisas i en personlig presentation. Med reservation för ändringar och leverantörsbyten. Observera att planlösningar, illustrationer och bilder i den här broschyren är exempel och att avvikelser kan förekomma.

Så här går det till att köpa nybyggt

Vi vet att det kan kännas som en lång resa från obruten mark till ett färdigt hem men vårt mål är att vägen dit ska bli så trygg som möjligt. Här kan du läsa om hur det går till steg för steg. Mer information hittar du på vår hemsida. Det ska vara enkelt att flytta till ett nytt hem.



1. Interesseanmälan

Hittar du en lägenhet/radhus som är intressant så kan du lämna in en interesseanmälan vid någon av våra visningar eller på hemsidan.



2. Möte

Boka ett möte och gå igenom all information med oss i lugn och ro.



3. Förhandsavtal

När du har bestämt dig skriver du på ett förhandsavtal och betalar ett förskott.



4. Välja inredning

En av de stora fördelarna med att köpa nybyggt är att du får välja inredning, vitvaror och annat som gör att hemmet passar just dig.



5. Huset byggs

Under byggtiden ordnar vi visningar och möten där du bland annat får träffa dina nya grannar.



6. Upplåtelseavtal

Tre till sex månader innan du får tillträde till din nya bostad, om inget annat avtalats, ingår du och bostadsrättsföreningen ett upplåtelseavtal.



7. Besiktning och inflyttning

När lägenheten/radhuset är färdig gör vi en gemensam slutbesiktning. Sedan är det äntligen dags att flytta in!



Kvalitetsmärkningen Trygg BRF

Skanska, och ett flertal andra stora bostadsaktörer, står bakom kvalitetsmärkningen Trygg BRF.

Trygg BRF främjar en sundare och mer transparent bostadsmarknad, och märkningen innebär att du som bostadsköpare ska ha möjlighet att jämföra ekonomiska åtaganden och förutsättningar mellan olika bostadsrättsföreningar – och veta att du gör ett riktigt tryggt köp utan överraskningar.

Genom att ge insyn i bostadsrättsföreningars ekonomi, nyckeltal och tydliga avtal så gynnar Trygg BRF dig som bostadsköpare men också seriösa bostadsproducenter, kreditgivare och samhället.

Läs mer på tryggbostadsrattsmarknad.se





Försäkringen Skanska GodAffär

Skanska GodAffär är ett skräddarsytt trygghetspaket som ingår utan extra kostnad när du köper ett hem från oss. Det innebär bland annat att du får en försäkring som hjälper dig om du får svårt att sälja din gamla bostad och står med dubbla boendekostnader. Försäkringen gäller för alla som är angivna som köpare i förhandsavtalet, upplåtelseavtalet, överlåtelseavtalet, entreprenadkontraktet eller köpekontraktet. Maxersättning vid dubbla boendekostnader är 10 000 kr per månad och försäkringen gäller till dess att du sålt din nuvarande bostad och upp till 12 månader från tillträde.

Förutom försäkringen ger dig Skanska GodAffär möjlighet att mot en mindre kostnad skjuta upp tillträdet av den nya bostaden i upp till tre månader under förutsättning att du har sålt eller har din nuvarande bostad till salu.

Dessutom har du som tecknat ett förhandsavtal för en bostadsrätt en extra trygghet om du skulle bli sjuk eller arbetslös i mer än tre månader eller vid närståendes dödsfall. Det innebär att du aldrig riskerar att förlora mer än ditt förskott på 2,5 procent av din insats, samt kostnaden för eventuella tillval om du inte kan fullfölja köpet på grund av sjukdom eller arbetslöshet. Det gäller fram till tecknande av upplåtelseavtal.

Mer information och villkor hittar du på vår hemsida skanska.se/godaffar





Välkommen till Skanska

Letar du efter ett nytt hem? Då har du en spännande tid framför dig. En flytt kan ofta vara den förändring vi behöver i livet; när familjen växer, barnen flyttar hemifrån, du byter jobb eller vill bli sambo. Oavsett vad dina skäl är, så är vi glada över att du väljer ett hem från Skanska. Alla våra hem är Svanenmärkta så att du kan vara säker på att du gör rätt val och är med och bidrar till en hållbar framtid.

SKANSKA

Skanska Sverige AB
www.skanska.se/bostad

Besöksadress: Gamletullsgatan 12
302 27 Halmstad
Telefon: 020-310 310
nyahem.kundtjanst@skanska.se

Läs mer om Ranalyckan på
skanska.se/ranalyckan

