

Njut av vardagen i Varberg

Brf Rosenfred, Varberg



Hem från
SKANSKA





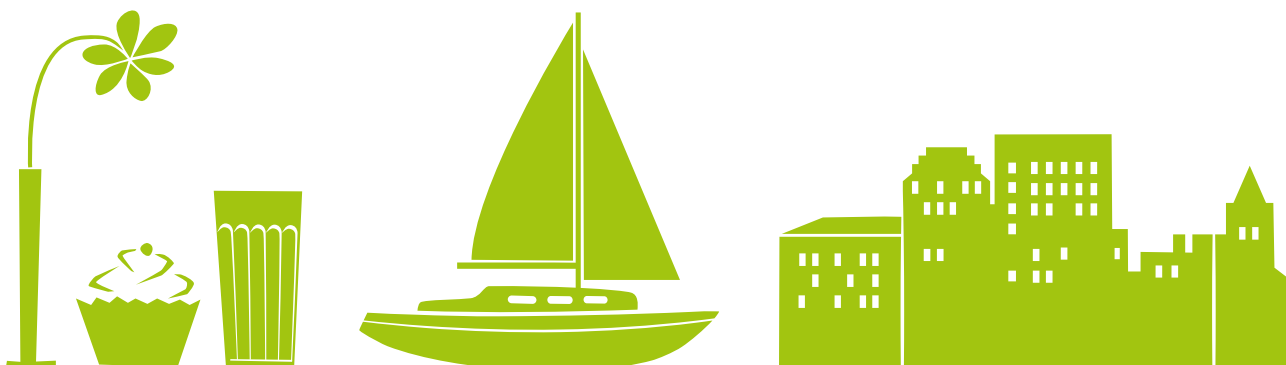
Välkommen till Skanska

Letar du efter ett nytt hem? Då har du en spännande tid framför dig. En flytt kan ofta vara den förändring vi behöver i livet; när familjen växer, barnen flyttar hemifrån, du byter jobb eller vill bli sambo. Oavsett vad dina skäl är, så är vi väldigt glada över att du funderar på att välja ett miljömärkt hem. Vi Svanenmärker nämligen alla våra nya bostäder. Allt för att du ska få ett tryggt och miljövänligt boende.





Upptäck Varbergs nya pärla, bostadsrättsföreningen Rosenfred! Här bor du på centrala Varbergs bästa adress med ett stenkast till allt det härliga stan har att erbjuda – stranden, utbudet i centrum och strandpromenaden. Börja varje dag med att titta ut över havet medan du dricker dagens första kopp kaffe. Ta en promenad till torget, strosa på gågatorna och handla med dig något gott hem. Att bo i Brf Rosenfred innebär att du kan glädjas av flera sidor av Varberg och enklare njuta av din vardag, och av din helg. Välkommen!



Varje dag blir en dag vid havet



Det är lätt att älska livet som Varbergsbo. Att ha närheten till kusten och dess skiftningar med väder och vindar är enkelt att vänja sig vid. Att hitta hem i Brf Rosenfred innebär att varje dag blir en dag vid havet, i ett nybyggt hem som inte kräver ett uns renovering. Du kan ju själv räkna ut hur mycket tid du får över till det som gör vardagen till något extra. Att röra på dig till exempel, är enkelt när du bor så nära strandpromenaden. Från Kusthotellet till Varbergs fästning har du två och en halv kilometer av hav, klippor och bad som du aldrig kan få nog av. Efter en rask promenad så väntar stans godaste surdegsbröd och kardemummabullar på Kustbageriet i hamnen och intill kan du köpa med delikatesser från Fiskeexporten till kvällens middag. Hemma väntar Varbergs härligaste matplats – din balkong.

Ett salt dopp är aldrig långt borta när du bor i Brf Rosenfred. Få kan skryta med att ha en sandstrand och flera badbryggor så nära sitt kvarter. Om du tillhör dem som badar året om väntar en varm bastu med utsikt över havet i kallbadhuset en kort promenad bort.

Men sommaren är ändå Varbergs bästa tid, då du kan njuta av folklivet, solen och de ljumma vindarna vid Apelviken. Avsluta dagen på John's Place på stranden med ett kallt glas och middag med vänner och nya grannar. Att ha promenadavstånd hem från en av Sveriges mest älskade stränder är en lyx få förunnat. Under soliga lediga söndagar väntar utmaningar och umgänge på Varbergs Västra Golfklubb eller de vackra vandringslederna i Åkulla bokskogar på dig. Om du ska förknippa ett ord med livet i Varberg, då föreslår vi livskvalitet.



”Ett läge med fenomenala kvaliteter”



Malin Nilsson, arkitekt, George Lundberg, byggnadsingenjör och Per Bengtsson, arkitekt SAR/MSA

Arkitekt Per Bengtsson har tillsammans med sitt team på Fredblad Arkitekter varit ansvariga arkitekter för Brf Rosenfred i Varberg. Han berättar att teamet är välbekant med området och arkitektbyrån ligger bakom flera kvarter i stan. Per själv är född och uppvuxen i Varberg och känner väl till platsen där Rosenfred nu växer fram.

– Det här är ett läge med fenomenala kvaliteter, en kombination av att bo nära centrum och att ha havet så nära! Det är roligt att få vara med och uppföra hem på en plats med bästa möjliga förutsättningar, och det var givetvis det som fångade vårt intresse, säger Per.

Vidare berättar han att inspirationen till Brf Rosenfred kommer från klassiska europeiska storstäder som är varierande i sin bebyggelse och som samtidigt har en vacker symmetri. Husen här i kvarteret ska uttrycka sig individuellt men för teamet på Fredblad har det varit viktigt att få dem att ändå hålla ihop och bilda en behaglig enhet. Byggrätten är styrd så att området ska vara varierat, det har varit till stor hjälp men också en utmaning, säger Per. Det finns ett stort inslag av tegel här, och för att inte konkurrera med till exempel Rosenfredsskolan har arkitekterna valt tegel i en annan färgskala för Brf Rosenfred. Husen smälter på så vis in i miljön men tar inte över. Teglet är slaget danskt.

Många ser kanske på tegel som tegel, säger Per, men det är en stor skillnad i kvalitet och utseende. Det slagna teglet ger fasaden en speciell karaktär, och det håller väl över tid.

– För oss handlar begreppet hållbarhet mycket om att husen ska hålla över tid, att de ska vara gedigna och uppfattas lika vackra i många, många år framöver.

Innanför tegelfasaden har teamet på Fredblad ritat lägenheter som ska vara funktionella, flexibla och trivsamma. En viktig aspekt att ta hänsyn till har givetvis varit läget invid havet. Fönsterpartierna är stora för att maximera dagsljuset inomhus. Dessutom vill vi ge en bättre utblick för alla, oavsett om du är barn eller vuxen, kort eller lång eller om du sitter i rullstol.

Per är extra nöjd med de flexibla planlösningarna till de större hemmen, treorna och uppåt.

– Vi har skapat hem där det extra sovrummet är kopplat till vardagsrummet så att det går att inreda även som ett litet sällskapsrum eller kontor. Det stora sovrummet däremot ligger privat.

Vad kommer de som flyttar in i Brf Rosenfred att uppskatta allra mest?

– Utan tvivel de inglasade stora balkongerna, säger Per. De gör det möjligt att njuta av himlen och ljuset varje dag, året om.

Njut av himlen över
Kattegatt året om







Bada i hav och i himmel

Brf Rosenfred är en oas av ljus i Varberg. På den skyddade välplanerade gröna gården får du en paus från stadens myller och kommer undan västanvinden de dagar då Kattegatt är upprört. Här har du sköna sittgrupper, ett växthus och lekmöjligheter för barnen i sol under flera timmar under dagen. Kvarteret har ett drömläge på höjden mot kusten, och med den korta promenaden ner till stranden och till Varbergs många badplatser. Det ger dig möjlighet att bada året om, både i havet och i ljuset från himlen som tar sig in på gården, till balkongerna, uteplatserna och hemmen.

Husens tegelfasader går vackert hand i hand med Rosenfredsskolans mäktiga röda byggnader. Kvarterets sand- och jordfärgade tegel antyder närheten till Varbergs stränder.

För dig som bor här är cykeln ett självklart val och därför finns givetvis praktisk parkering i ett eget hus som nås direkt från gatan och gården. Taket är av sedum och väggarna är klädda med växter för att sätta en grön prägel på kvarteret, och för att göra det mer inbjudande för dig som cyklar. Bilen parkerar du under huset och det finns tillgång till laddstolpar till din elbil.

Gården och gatan utanför kvarteret är ljussatta vilket ger en trivsamt känsla under de mörka månaderna, och får dig att känna dig trygg och säker under kvällstid. De behagligt upplysta entréerna välkomnar dig hem varje dag! I Brf Rosenfred är det enkelt att njuta av allt du kan önska av vardagen som Varbergsbo.



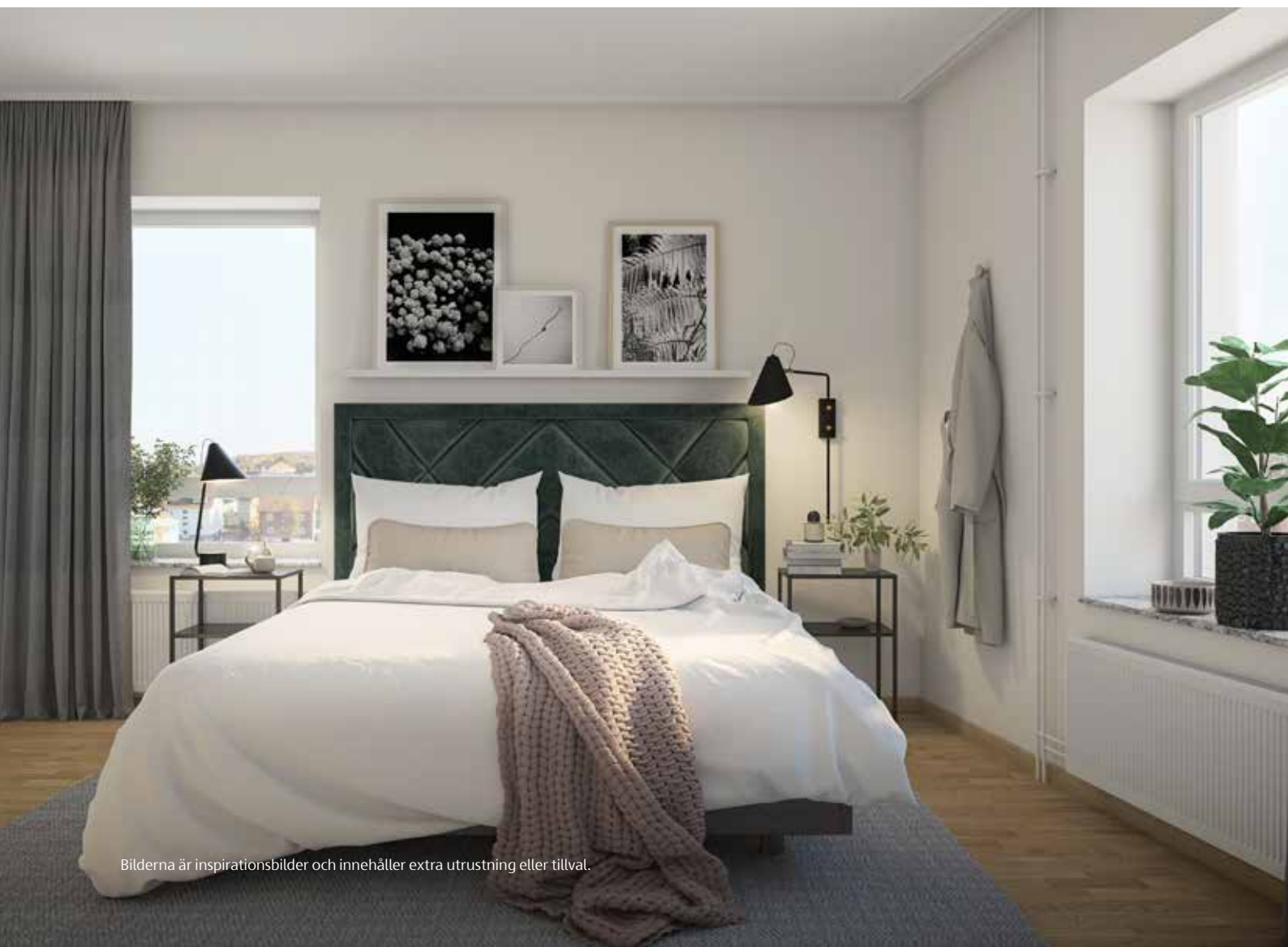
- Etapp 1
- Etapp 2

En utsikt att
längta hem till



Bilden är en inspirationsbild från ett högt beläget hem i trapphus 2 och innehåller extra utrustning eller tillval.





Bilderna är inspirationsbilder och innehåller extra utrustning eller tillval.

Hem med ljus från Kattegatt



Är du på väg att flytta från en stor villa eller en mindre lägenhet? Här i Brf Rosenfred kommer du hur som helst att hitta ett hem som passar dig och ditt liv. Alla lägenheter är välplanerade och det finns gott om förvaringsmöjligheter. Så oavsett om du väljer en smart tvåa eller en luftig fyra så får du plats för kläder, prylar och din favoritinredning. Samtidigt som du kan se fram emot allt det underbara med att ha närheten till havet.

Fokus i våra hem i Rosenfred är att det ska finnas utrymme för att umgås. Därför är det till exempel viktigt med stora matplatser för långa middagar och härliga bruncher. Öppna eller halvöppna planlösningar uppmuntrar också till en social miljö, där du kan röra om i grytan samtidigt som du deltar i småpratet som pågår i vardagsrumssoffan. Många lägenheter har även bardisk eller köksö som blir en naturlig plats för ett glas och något tilltugg före maten eller för dagens första kopp kaffe.

Alla hem har balkonger eller uteplatser och de allra flesta är inglasade. Här har du gott om plats för att inreda med grönska och sköna sittgrupper, och kanske för en liten örtagård eller egna chili- och tomatplantor. Hemmen har stora fönster som släpper in ljuset från himlen över Kattegatt. Ljuset är genomgående i hemmets inredning som ger dig en bra bas för att skapa en personlig stil.

Köket har släta, vita köksluckor från Marbodal och om du går vidare till badrummet är det samma klassiska tema med sobra färger. Våggarna är helkalkade och på golvet ligger kontrasterande klinker. Tvättmaskin och torktumlare, alternativt kombimaskin, ingår givetvis. För att du sedan ska kunna sätta din prägel på hemmet finns en mängd kostnadsfria val. Ta god tid på dig med dina inredningsval. Vi hjälper dig gärna med alla dina frågor och funderingar.



Bilden är en inspirationsbild och innehåller extra utrustning eller tillval.

Rum med plats för din personlighet
och för dina vänner



För en hållbar helhetssyn

Skanskas målsättning är att vara ett av världens ledande företag inom miljöhänsyn. Det präglar hela vårt arbetssätt. Kompetens och erfarenheter på olika områden samlas i en kunskapsbank som vi kallar för Grönt Initiativ. Därmed kan lärdomar och lösningar från Växjö eller Stockholm ge sitt avtryck när vi bygger stora infrastrukturprojekt i till exempel New York eller London. Det handlar om materialval, transportlösningar, produktionsprocesser och allt annat som kan påverka miljön. Vi strävar alltid efter att använda förnybar energi under byggtiden. Vi har en kemikaliedatabas som är unik för branschen och att allt trä som används i våra projekt kommer från hållbara skogsbruk.

Att tänka grönt innebär också att vi ser bortom själva produktionen. Det är lika viktigt att våra hus och kontor är energieffektiva genom hela sin livslängd. Vårt huvudkontor i Stockholm ligger granne med ett bostadshus som också är byggt av oss. Där använder vi spillvärme från kontoret för att värma upp hemmen som ligger intill.

Under de senaste åren har vårt hållbarhetsarbete utvecklats och fått en ny dimension – social hållbarhet. Det handlar om hur vi kan skapa ett bättre samhälle för alla. Uttrycket social hållbarhet är lika brett som det är viktigt. Trygghet och säkerhet i våra boendemiljöer präglar utformningen av innergårdar och placering av belysning. Hälsa och välbefinnande är en viktig del när vi ser på våra kunders behov av till exempel närhet till omsorg, service och kommunikationer. Vi har också kommit långt i arbetet med att skapa mångfald. Att skapa ett öppet och tolerant samhälle. Vi vill ha levande stadsdelar där arbetsplatser, skolor och bostäder ingår i en balanserad mix. Vi vill att gestaltning och utformning av hus och kvarter berikar människors liv, utanför husets väggar. Dessutom tycker vi det är viktigt att alla ska få vara med! Att hjälpa dem som står utanför arbetsmarknaden att få jobb. Resan mot en hållbar framtid har knappt börjat. Men vi tror att vi kan göra skillnad.



Skanskas
Gröna
Initiativ

Bo Svanenmärkt i Brf Rosenfred

Från och med 2017 Svanenmärker vi alla våra nya hem.

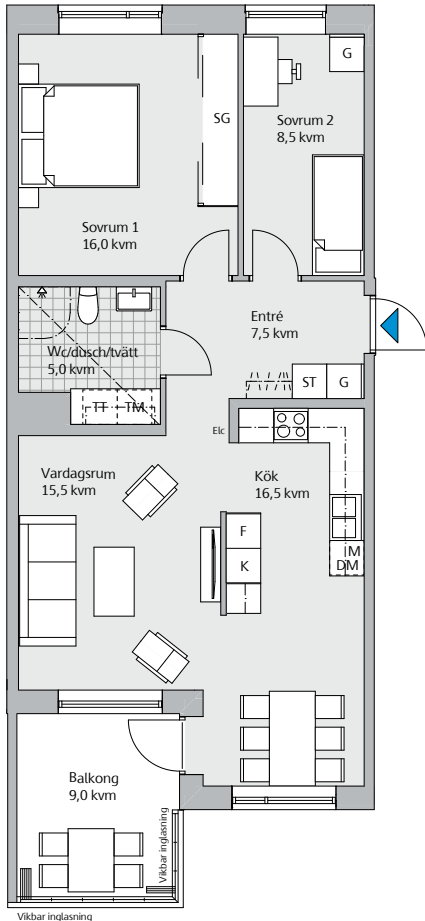
Det innebär att de uppfyller Svanens hårda krav på materialval och byggprocess. Utöver detta har vi utrustat Brf Rosenfred med en rad andra funktioner som hjälper till att bidra till ett mer hållbart samhälle. En grön innergård för rekreation och biologisk mångfald, snålspolande kranar, miljövänliga vitvaror och solceller är några exempel. Huset värms upp med fjärrvärme som är snäll mot miljön och vi återvinner även värmen från den utgående ventilationsluften, för att hålla nere uppvärmningskostnaderna. I kvarteret finns dessutom laddningsstolpar till din elbil.

Miljöarbetet är också en hälsofråga. Vi vill att du ska må bra och känna dig trygg med att bo i ett hem från Skanska. Vi arbetar för att säkerställa att du får ett gott inomhusklimat genom att systematiskt planera, mäta och kontrollera de bostäder vi bygger.

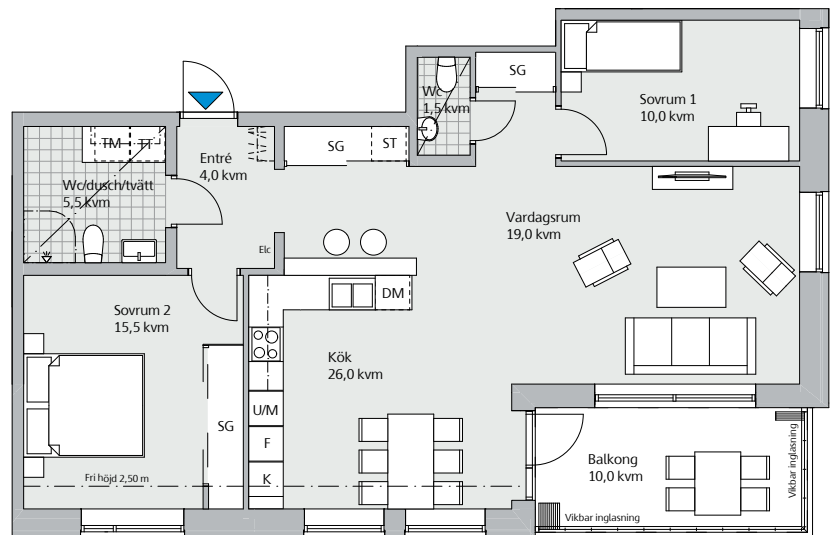
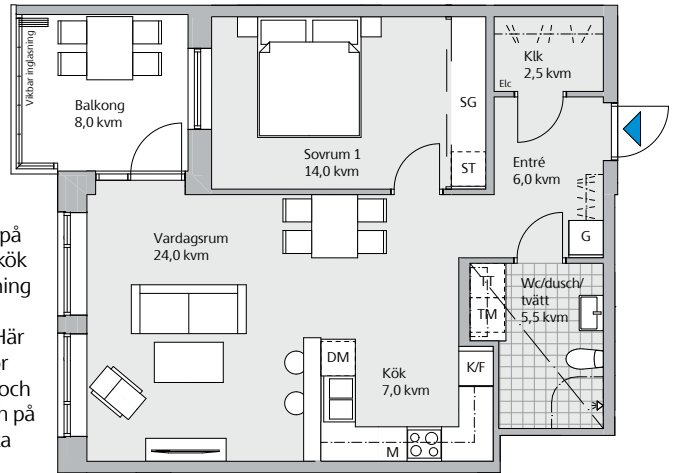
- Snålspolande kranar och duschar
- Energisnåla fönster
- Grön byggprocess enligt Skanskas Grön Arbetsplats
- Fjärrvärme
- FTX-system, värmeåtervinning på frånluften
- Solceller
- Gröna tak
- Gröna innergårdar för rekreation
- Laddstation för elbil
- Källsortering i soprum
- Cykelverkstad

Ett ännu smartare hem

När vi ritat lägenheter är det viktigt att de blir anpassade efter din vardag och dina behov. Nedan ser du några planlösningar som är typiska för Brf Rosenfred.

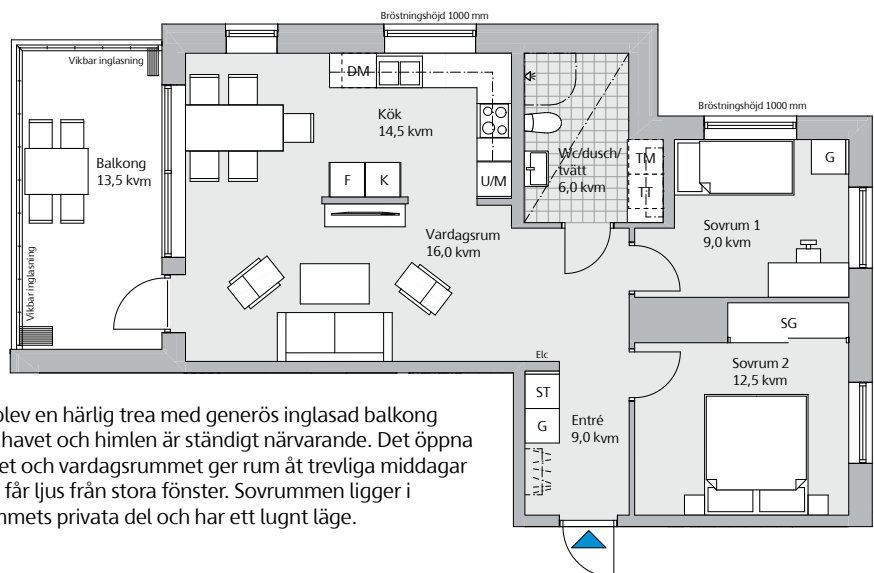


Stig in i en trevlig tvåa på 62 kvadrat med vinkelkök och en öppen planlösning som ger gott om plats för familj och vänner. Här har du bra förvaring för kläder i klädskåp och skjutdörrsgarderob och på balkongen kan du njuta av havet året om.



Välkommen till en luftig och social trea på 90 ljusa kvadrat. Ett rymligt kök med bardisk ger plats till både matlagning och långa middagar och den öppna planlösningen är perfekt för att umgås. Badrum, wc och bra förvaring underlättar vardagen här.

Kliv på! Här hittar du en luftig trea med öppna sociala utrymmen och en inglasad balkong. Här kommer du och vännerna att spendera många glada kvällar och lugna söndagar tillsammans. De två sovrummen ligger avskilt och har förvaring i garderob samt skjutdörrsgarderob.



Upplev en härlig trea med generös inglasad balkong där havet och himlen är ständigt närvarande. Det öppna köket och vardagsrummet ger rum åt trevliga middagar och får ljus från stora fönster. Sovrummen ligger i hemmets privata del och har ett lugnt läge.



Bilden är en inspirationsbild och innehåller extra utrustning eller tillval.

Funktionell design

När vi på Skanska utvecklar nya hem lägger vi stor vikt vid att tänka igenom alla de detaljer som tillsammans skapar ett bekymmersfritt boende.

En del av dem har som mål att göra vardagen lite säkrare. Andra är till för att gör livet mer bekvämt.

▪ Säkerhetsdörr

Säkerhetsdörren är svår att forcera och skapar extra trygghet i ditt hem.

▪ Barnsäkerhetsspärr i besticklåda

Enkelt att montera bort om du inte har barn, men för säkerhets skull sitter det barnsäkerhetsspärr i våra besticklådor som standard.

▪ Diskmaskinsavstängning på köksblandare

Idag är det ett krav från försäkringsbolagen att det ska finnas en avstängningskran för diskmaskinen ovanför diskbänken. Det tycker vi är bra!

▪ Källsortering under diskbänk

Det ska vara enkelt att leva miljövänligare. Därför finner du alltid fack för sortering under diskbänken.

▪ Låsbart postfack i trappuppgång

Lika uppskattat av brevbäraren som av boende som inte vill att någon obehörig kommer åt posten.

▪ Tidningshållare vid lägenhetsdörren

Numera ska posten lämnas i postfacket i entrén på flerbostadshus. Därför har vi satt en separat tidningshållare vid din dörr.

▪ Trygghetsbelysning på gården (typ pollare)

Belysning på gårdar gör närmiljön vackrare och det känns tryggare att komma hem.

▪ Dubbla nätverksuttag i alla rum

Nätverksuttag med dubbla portar för dator, telefon eller internet.

▪ Förstärkt vägg för att hänga upp tv

Vi har tänkt på var det är smartast att sätta upp tv:n. Därför finner du förstärkta väggar på utvalda platser i hemmet.

▪ Badrumskommod

Tillhör du dem som tycker att man aldrig kan ha för mycket grejer i badrummet? I så fall kommer du uppskatta att det finns en praktisk kommod med plats för det du inte vill skall stå framme.

▪ Vikbara duschväggar

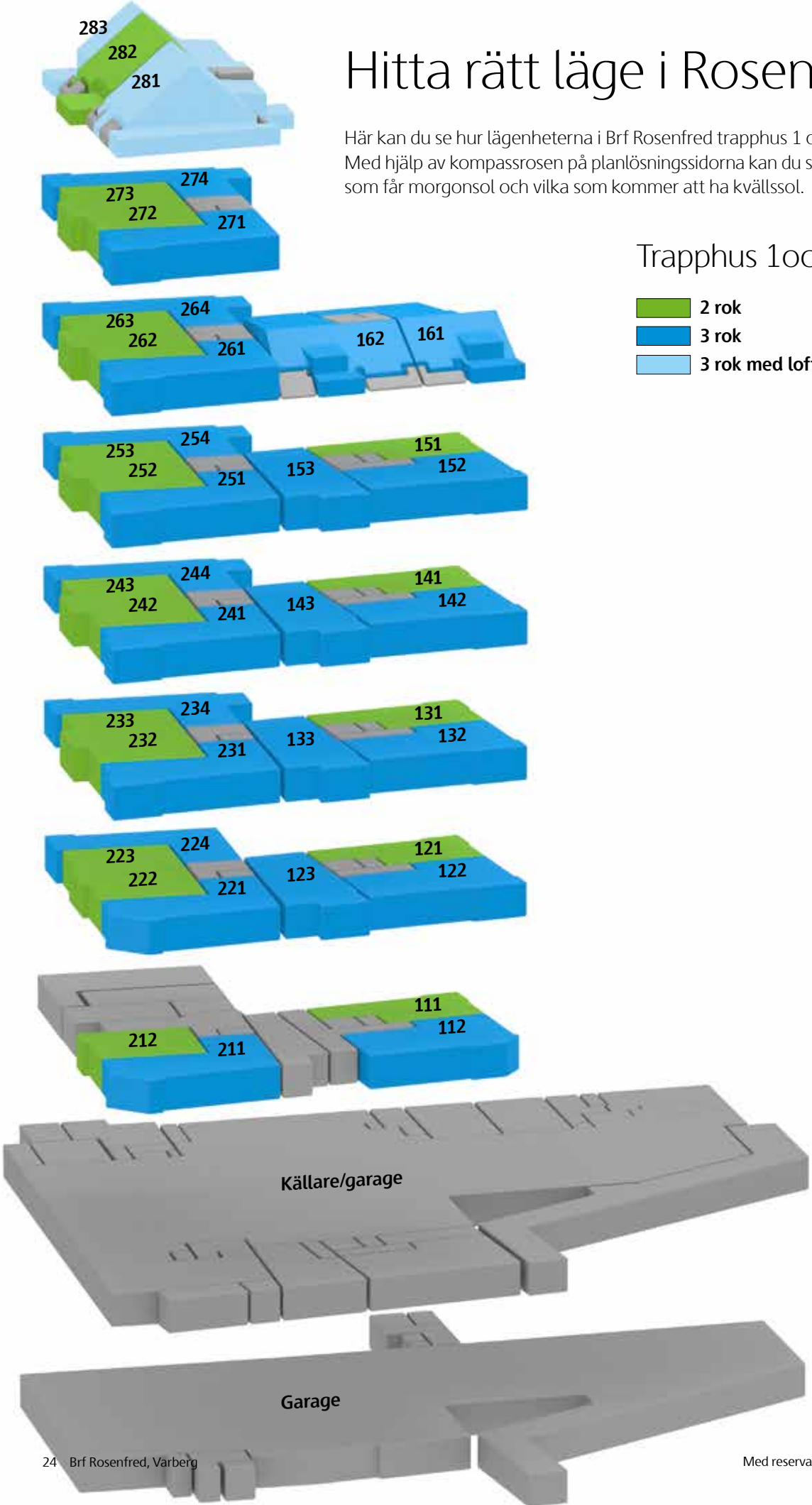
En vikbar duschvägg utnyttjar badrummet effektivt och får ytan att kännas större.

Hitta rätt läge i Rosenfred

Här kan du se hur lägenheterna i Brf Rosenfred trapphus 1 och 2 är placerade. Med hjälp av kompassrosen på planlösningssidorna kan du se vilka balkonger får morgonsol och vilka som kommer att ha kvällssol.

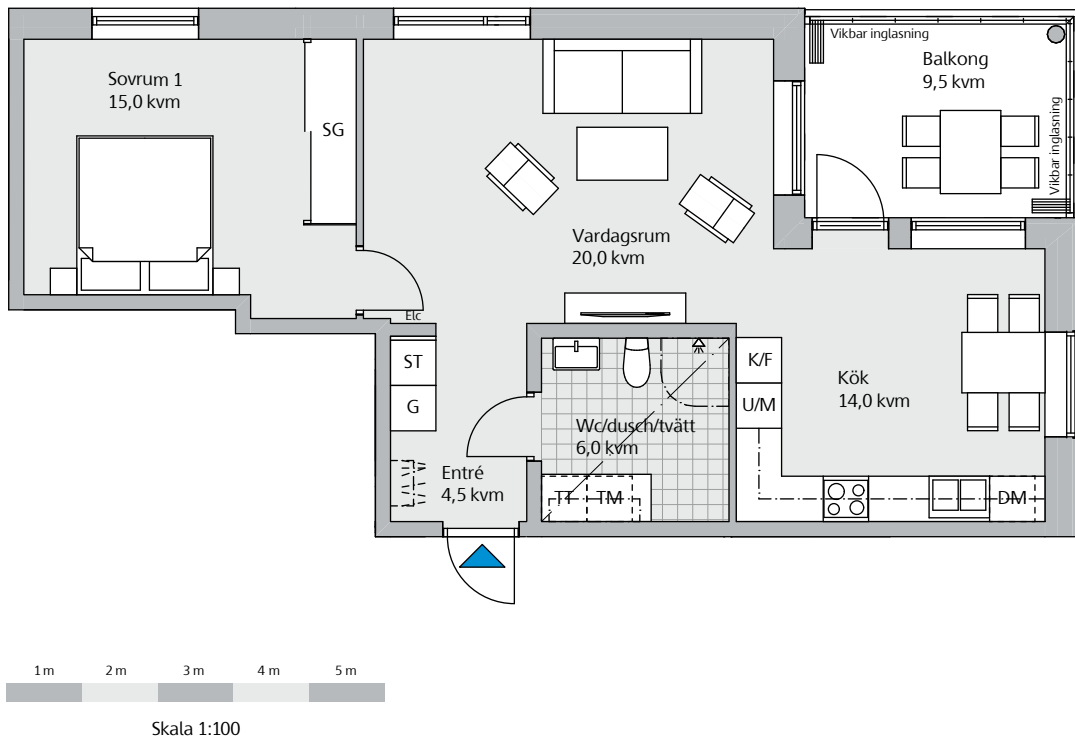
Trapphus 1 och 2

- 2 rok
- 3 rok
- 3 rok med loft



Entréväning och våning 2-5, 2 rok, 62 kvm

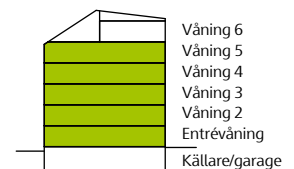
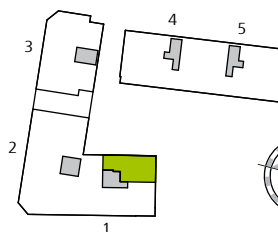
Lägenhet 111, 121, 131, 141 och 151



Generell takhöjd 2,50 m. Sänkt takhöjd cirka 2,30 m
Bröstningshöjd 600 mm om ej annat anges

Teckenförklaring

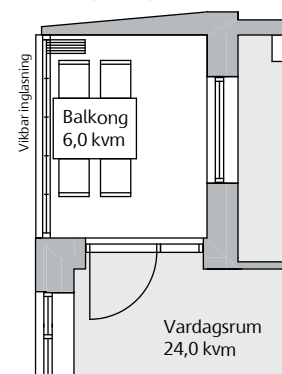
DM	Diskmaskin	ST	Städsåp
Elc	Elcentral	TM	Tvättmaskin
F	Frys	TT	Torktumlare
G	Garderob	Tf	Takfönster
K	Kyl	U/M	Ugn/mikro i högskåp
K/F	Kyl/frys		
Klk	Klädkammare	- - -	Sänkt takhöjd
M	Mikro i väggsåp	- · -	Väggsåp/klädstång
SG	Skjutdörrsgarderob		



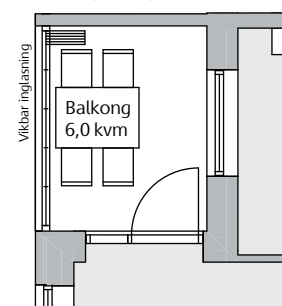
Entréväning och våning 2-7, 2 rok, 62 kvm

Lägenhet 212, 222, 232, 242, 252, 262 och 272

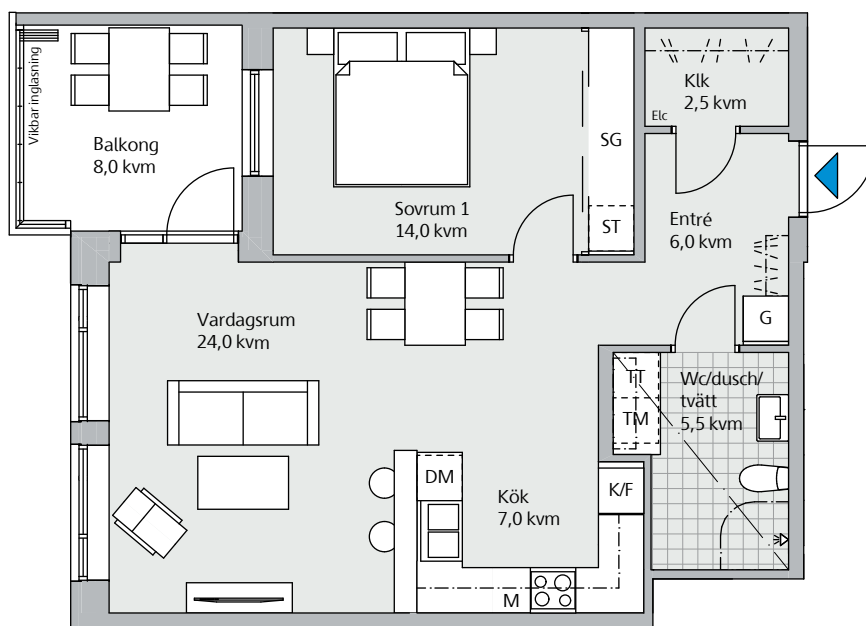
Balkong för lägenhet 212



Balkong för lägenhet 222



Balkong för lägenhet 232, 242, 252, 262 och 272

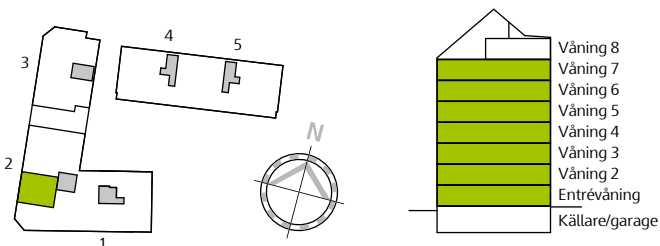


Skala 1:100

Generell takhöjd 2,50 m. Sänkt takhöjd cirka 2,30 m
Bröstningshöjd 600 mm om ej annat anges

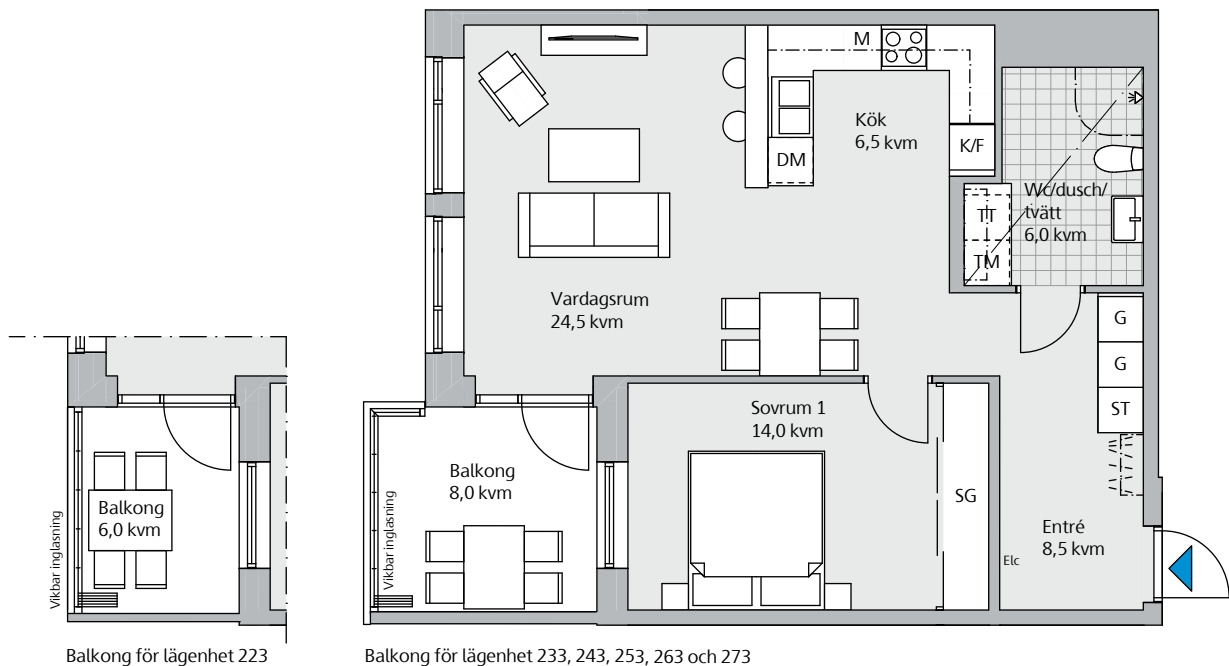
Teckenförklaring

- | | | | |
|-----|--------------------|-------|---------------------|
| DM | Diskmaskin | ST | Städsåp |
| Elc | Elcentral | TM | Tvättmaskin |
| F | Frys | TT | Torktumlare |
| G | Garderob | Tf | Takfönster |
| K | Kyl | U/M | Ugn/mikro i högskåp |
| K/F | Kyl/frys | - - - | Sänkt takhöjd |
| Klk | Klädkammare | - · - | Väggsåp/klädstång |
| M | Mikro i väggsåp | | |
| SG | Skjutdörrsgarderob | | |



Våning 2-7, 2 rok, 62 kvm

Lägenhet 223, 233, 243, 253, 263 och 273

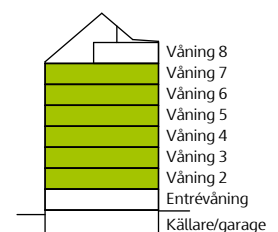
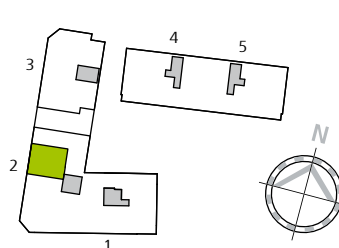


Skala 1:100

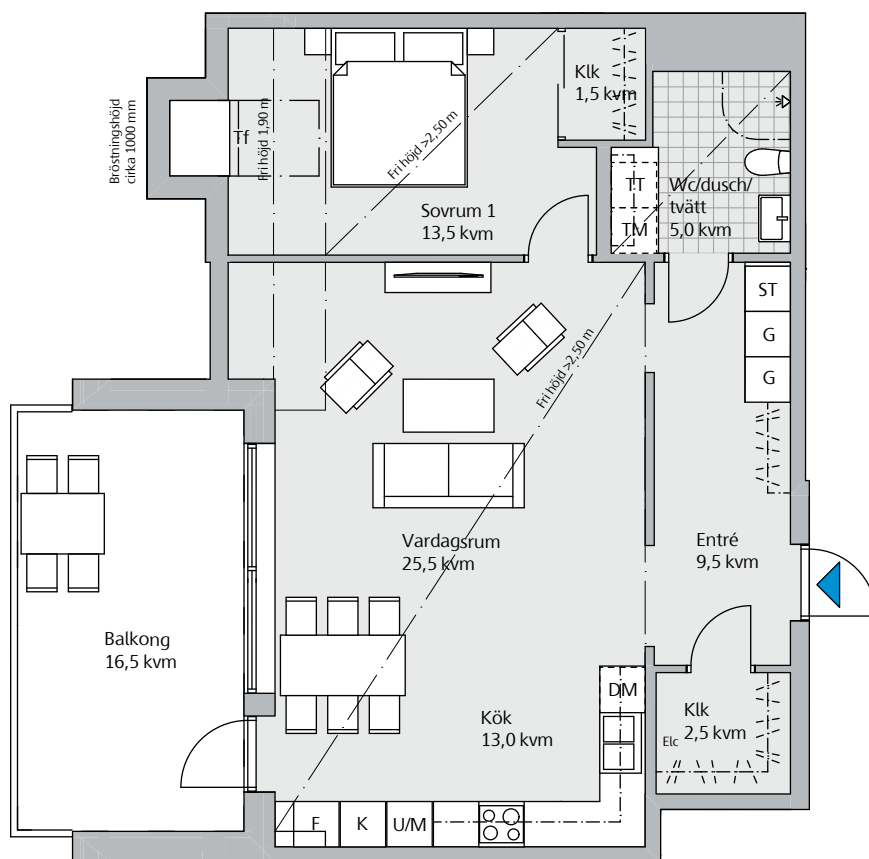
Generell takhöjd 2,50 m. Sänkt takhöjd cirka 2,30 m
Bröstningshöjd 600 mm om ej annat anges

Teckenförklaring

DM	Diskmaskin	ST	Städsåp
Elc	Elcentral	TM	Tvättmaskin
F	Frys	TT	Torktumlare
G	Garderob	Tf	Takfönster
K	Kyl	U/M	Ugn/mikro i högskåp
K/F	Kyl/frys	---	Sänkt takhöjd
Klk	Klädkammare	- - -	Väggsåp/klädstång
M	Mikro i väggsåp		
SG	Skjutdörrsgarderob		



Våning 8, 2 rok, 74 kvm Lägenhet 282

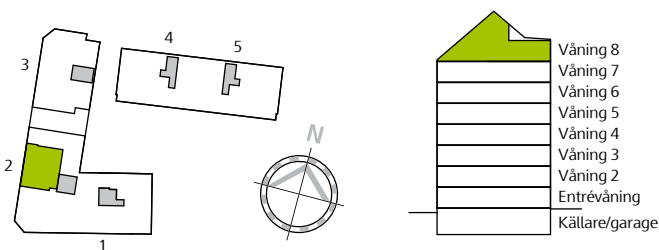


Skala 1:100

Generell takhöjd 2,50 m. Fri höjd 2,50 m i vardagsrum och sovrum. Fri höjd 1,90 m i delar av vardagsrum och sovrum. Sänkt takhöjd i badrum cirka 2,30 m. Bröstningshöjd 600 mm om ej annat anges

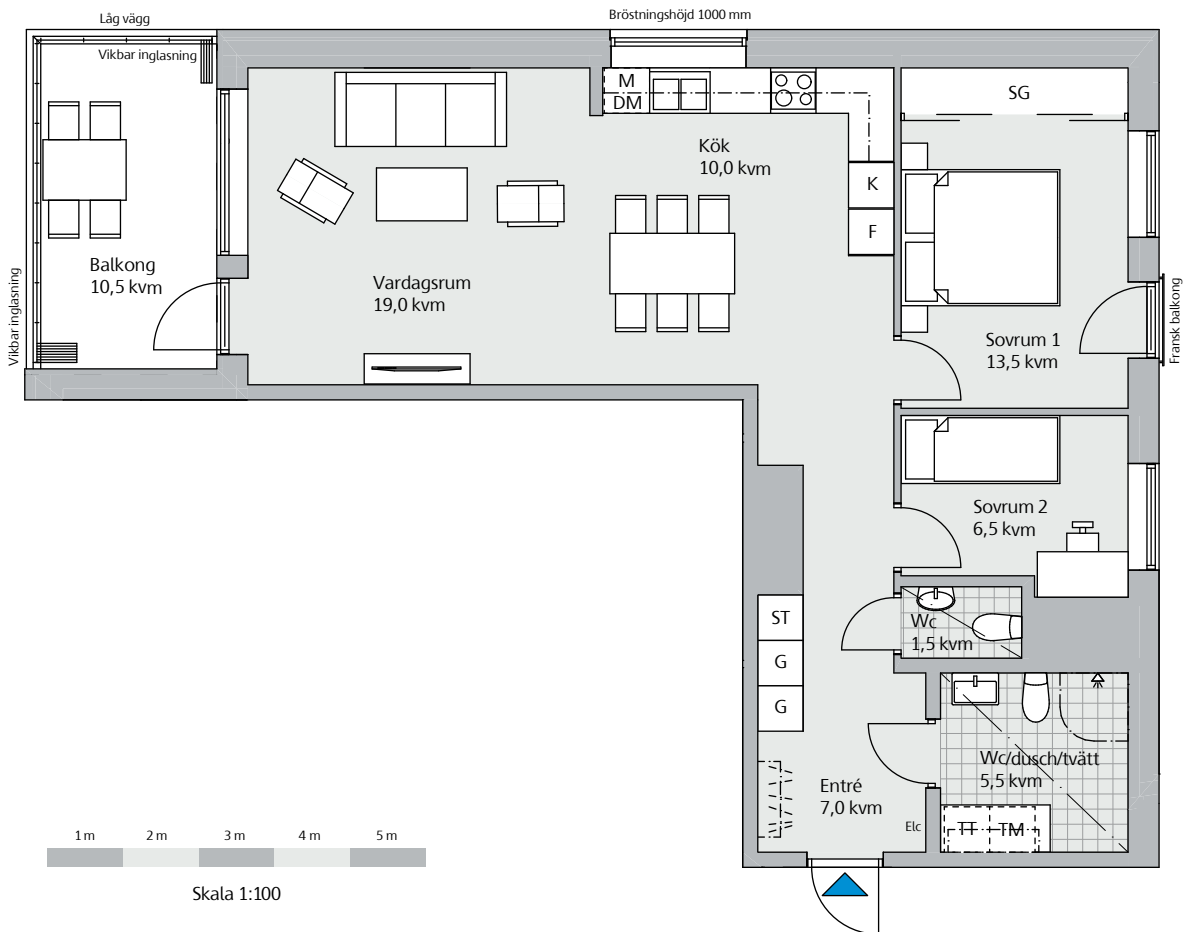
Teckenförklaring

- DM Diskmaskin
- Elc Elcentral
- F Frys
- G Garderob
- K Kyl
- K/F Kyl/frys
- Klk Klädkammare
- M Mikro i väggskåp
- SG Skjutdörrsgarderob
- ST Städsåp
- TM Tvättmaskin
- TT Torktumlare
- Tf Takfönster
- U/M Ugn/mikro i högskåp
- - - Sänkt takhöjd
- · - · - Väggskåp/klädstång



Våning 2, 3 rok, 76,5 kvm

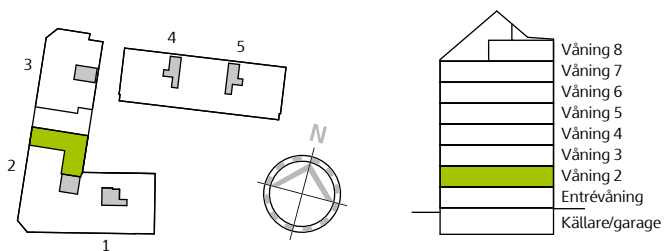
Lägenhet 224



Generell takhöjd 2,50 m. Sänkt takhöjd cirka 2,30 m
Bröstningshöjd 600 mm om ej annat anges

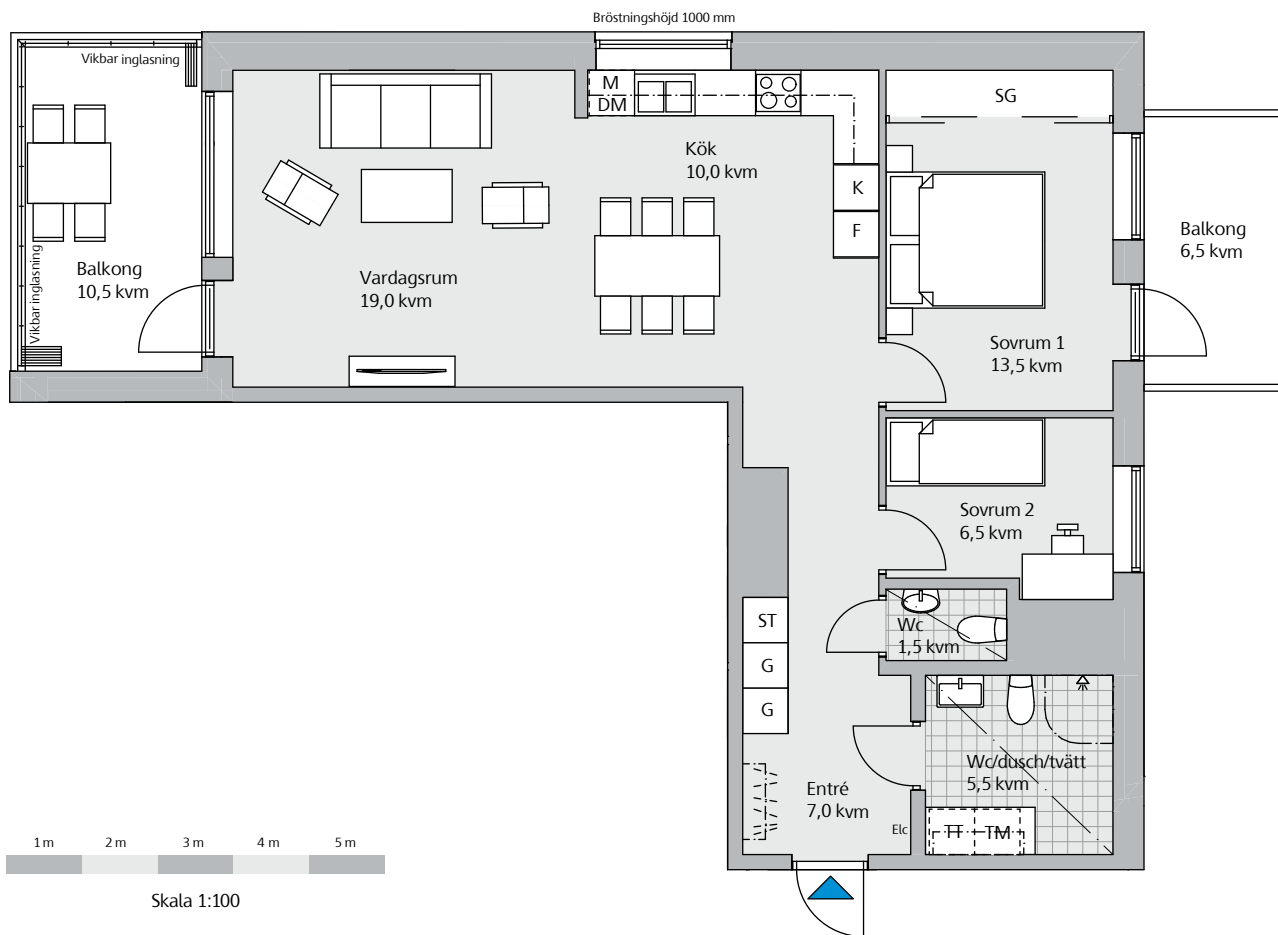
Teckenförklaring

DM	Diskmaskin	ST	Städsåp
Elc	Elcentral	TM	Tvättmaskin
F	Frys	TT	Torktumlare
G	Garderob	Tf	Takfönster
K	Kyl	U/M	Ugn/mikro i högskåp
K/F	Kyl/frys		
Klk	Klädkammare	- - -	Sänkt takhöjd
M	Mikro i väggskåp	- · -	Väggskåp/klädstång
SG	Skjutdörrsgarderob		



Våning 3-4, 3 rok, 76,5 kvm

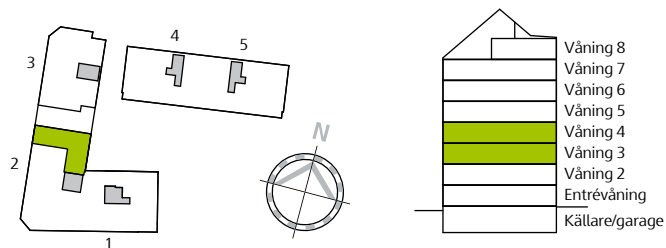
Lägenhet 234 och 244



Generell takhöjd 2,50 m. Sänkt takhöjd cirka 2,30 m
Bröstningshöjd 600 mm om ej annat anges

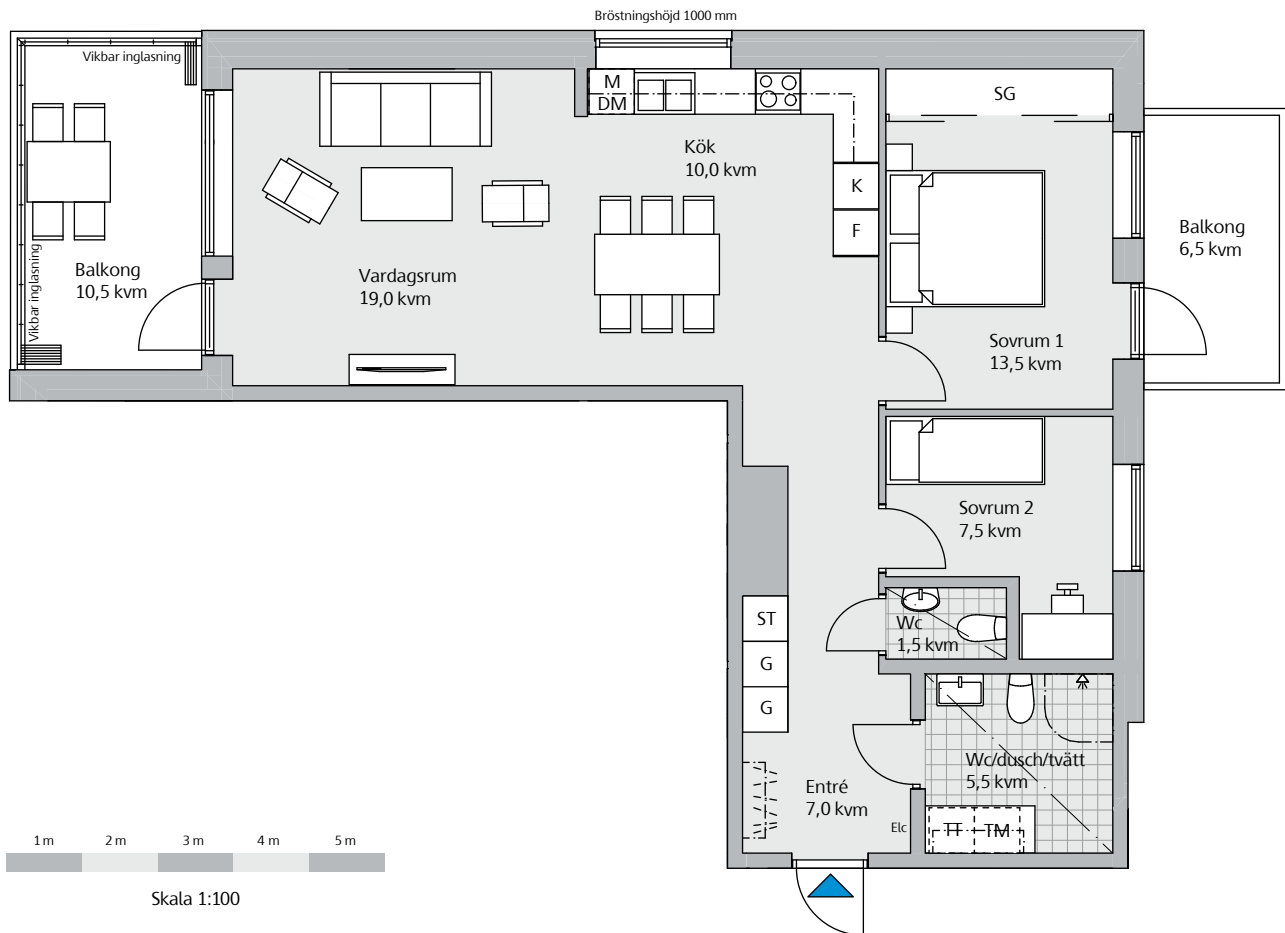
Teckenförklaring

DM	Diskmaskin	ST	Städskap
Elc	Elcentral	TM	Tvättmaskin
F	Frys	TT	Torktumlare
G	Garderob	Tf	Takfönster
K	Kyl	U/M	Ugn/mikro i högskåp
K/F	Kyl/frys	- - -	Sänkt takhöjd
Klk	Klädkammare	- · -	Väggskap/klädstång
M	Mikro i väggskap		
SG	Skjutdörrsgarderob		



Våning 5-7, 3 rok, 78 kvm

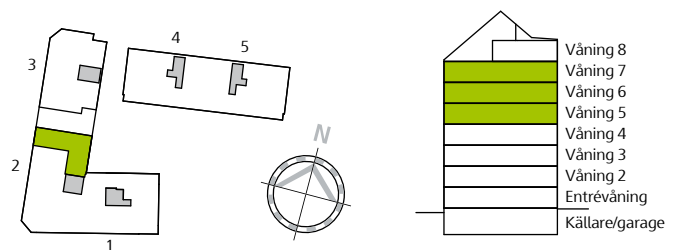
Lägenhet 254, 264 och 274



Generell takhöjd 2,50 m. Sänkt takhöjd cirka 2,30 m
Bröstningshöjd 600 mm om ej annat anges

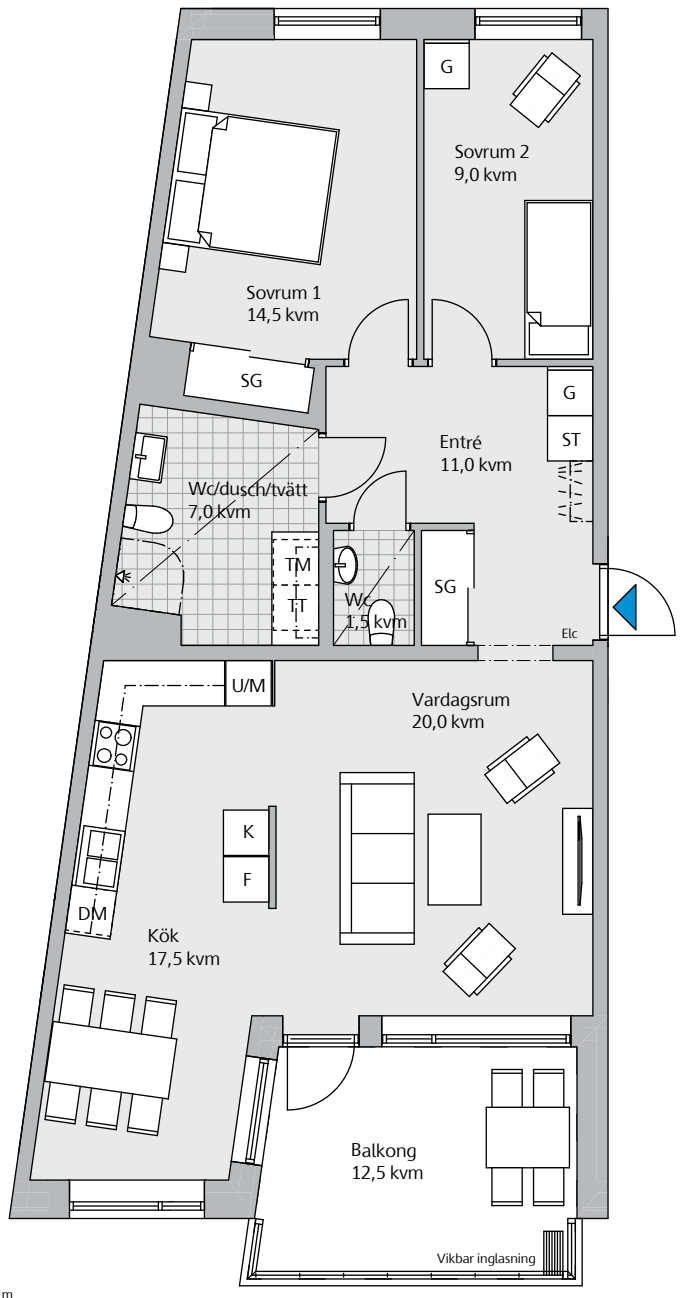
Teckenförklaring

DM	Diskmaskin	ST	Städsåp
Elc	Elcentral	TM	Tvättmaskin
F	Frys	TT	Torktumlare
G	Garderob	Tf	Takfönster
K	Kyl	U/M	Ugn/mikro i högskåp
K/F	Kyl/frys		
Klk	Klädkammare	- - -	Sänkt takhöjd
M	Mikro i väggskåp	- · -	Väggskåp/klädstång
SG	Skjutdörrsgarderob		



Våning 2-4, 3 rok, 84,5 kvm

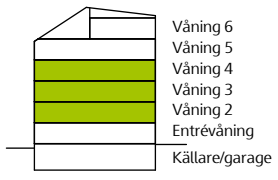
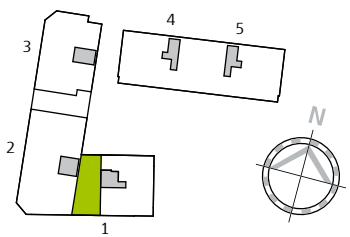
Lägenhet 123, 133 och 143



Generell takhöjd 2,50 m. Sänkt takhöjd cirka 2,30 m
 Bröstningshöjd 600 mm om ej annat anges

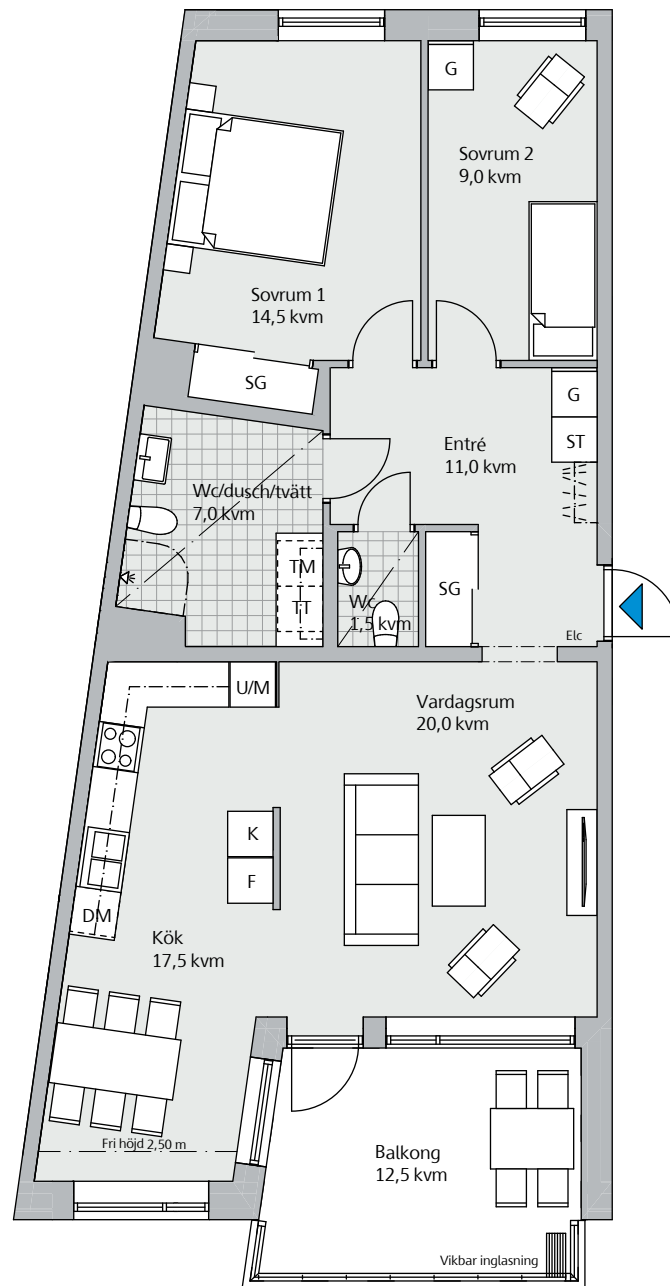
Teckenförklaring

- | | |
|-----------------------|--------------------------|
| DM Diskmaskin | ST Städskap |
| Elc Elcentral | TM Tvättmaskin |
| F Frys | TT Torktumlare |
| G Garderob | Tf Takfönster |
| K Kyl | U/M Ugn/mikro i högskåp |
| K/F Kyl/frys | |
| Klk Klädkammare | - - - Sänkt takhöjd |
| M Mikro i väggskåp | - · - Väggskåp/klädstäng |
| SG Skjutdörrsgarderob | |



Våning 5, 3 rok, 84,5 kvm

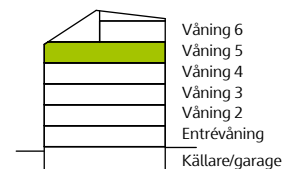
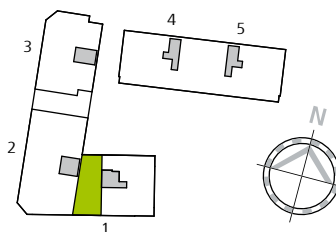
Lägenhet 153



Generell takhöjd 2,50 m. Fri höjd 2,50 m i del av vardagsrum. Sänkt takhöjd i badrum cirka 2,30 m
Bröstningshöjd 600 mm om ej annat anges

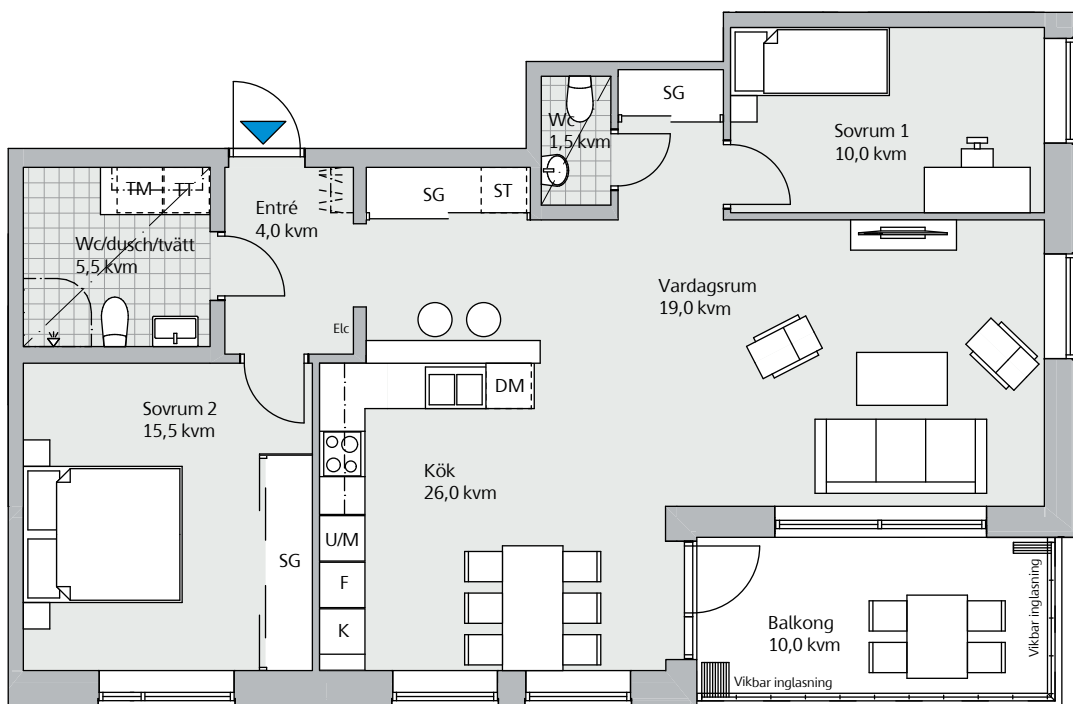
Teckenförklaring

DM Diskmaskin	ST Städskap
Elc Elcentral	TM Tvättmaskin
F Frys	TT Torktumlare
G Garderob	Tf Takfönster
K Kyl	U/M Ugn/mikro i högskåp
K/F Kyl/frys	
Klk Klädkammare	--- Sänkt takhöjd
M Mikro i väggskåp	- - - Väggskåp/klädstäng
SG Skjutdörrsgarderob	

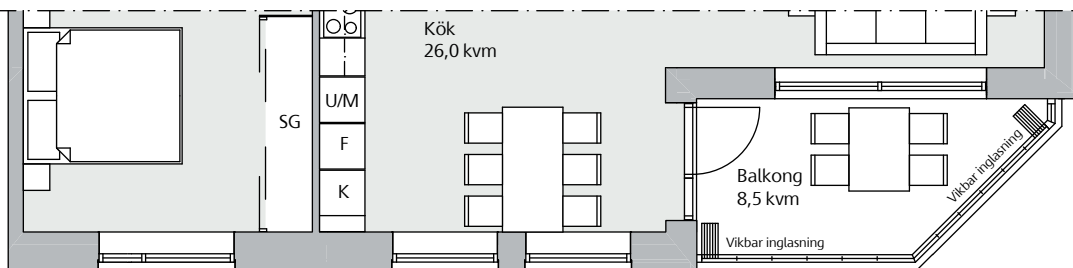


Entréväning och våning 2-4, 3 rok, 90 kvm

Lägenhet 112, 122, 132 och 142



Fönster och balkong i lägenhet 122, 132 och 142



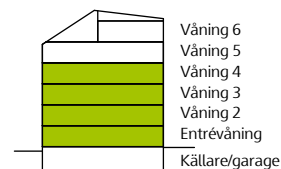
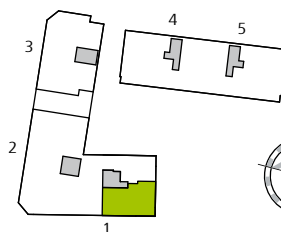
Fönster och balkong i lägenhet 112



Generell takhöjd 2,50 m. Sänkt takhöjd cirka 2,30 m
Bröstningshöjd 600 mm om ej annat anges

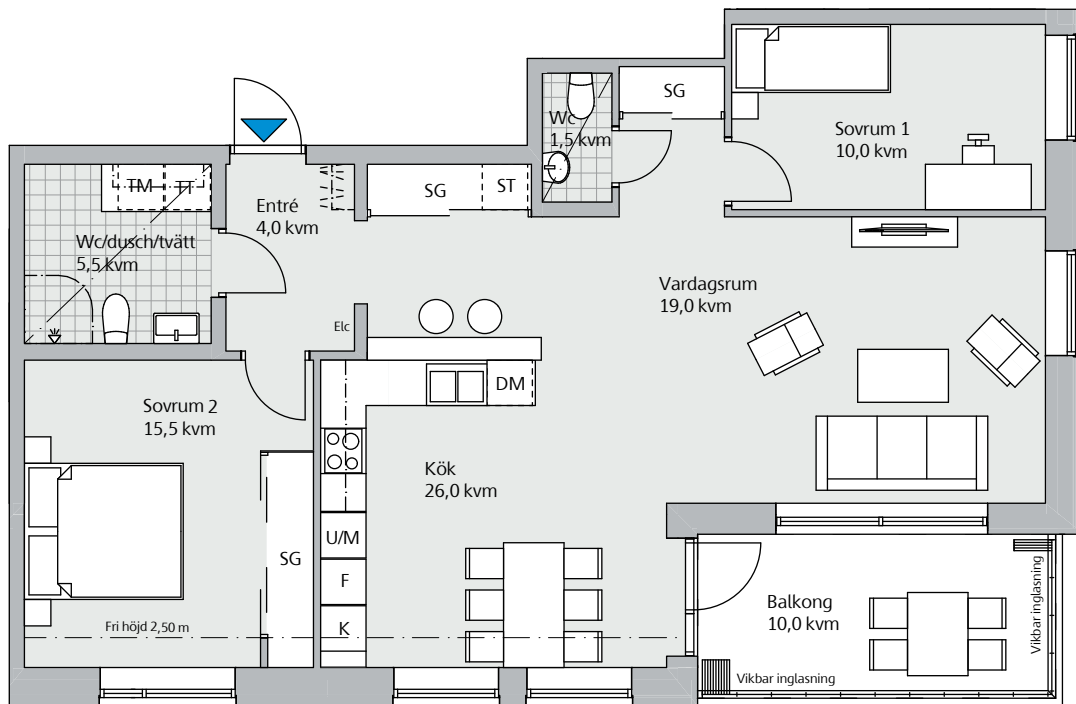
Teckenförklaring

- | | | | |
|-----|--------------------|-------|---------------------|
| DM | Diskmaskin | ST | Städsåp |
| Elc | Elcentral | TM | Tvättmaskin |
| F | Frys | TT | Torktumlare |
| G | Garderob | Tf | Takfönster |
| K | Kyl | U/M | Ugn/mikro i högskåp |
| K/F | Kyl/frys | - - - | Sänkt takhöjd |
| Klk | Klädkammare | - · - | Väggsåp/klädstång |
| M | Mikro i väggsåp | | |
| SG | Skjutdörrsgarderob | | |



Våning 5, 3 rok, 90 kvm

Lägenhet 152

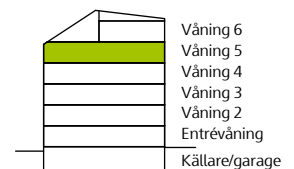
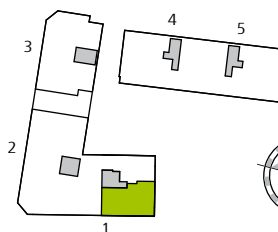


Skala 1:100

Generell takhöjd 2,50 m. Fri höjd 2,50 m i del av sovrums 2 och kök. Sänkt takhöjd i badrum cirka 2,30 m
Bröstningshöjd 600 mm om ej annat anges

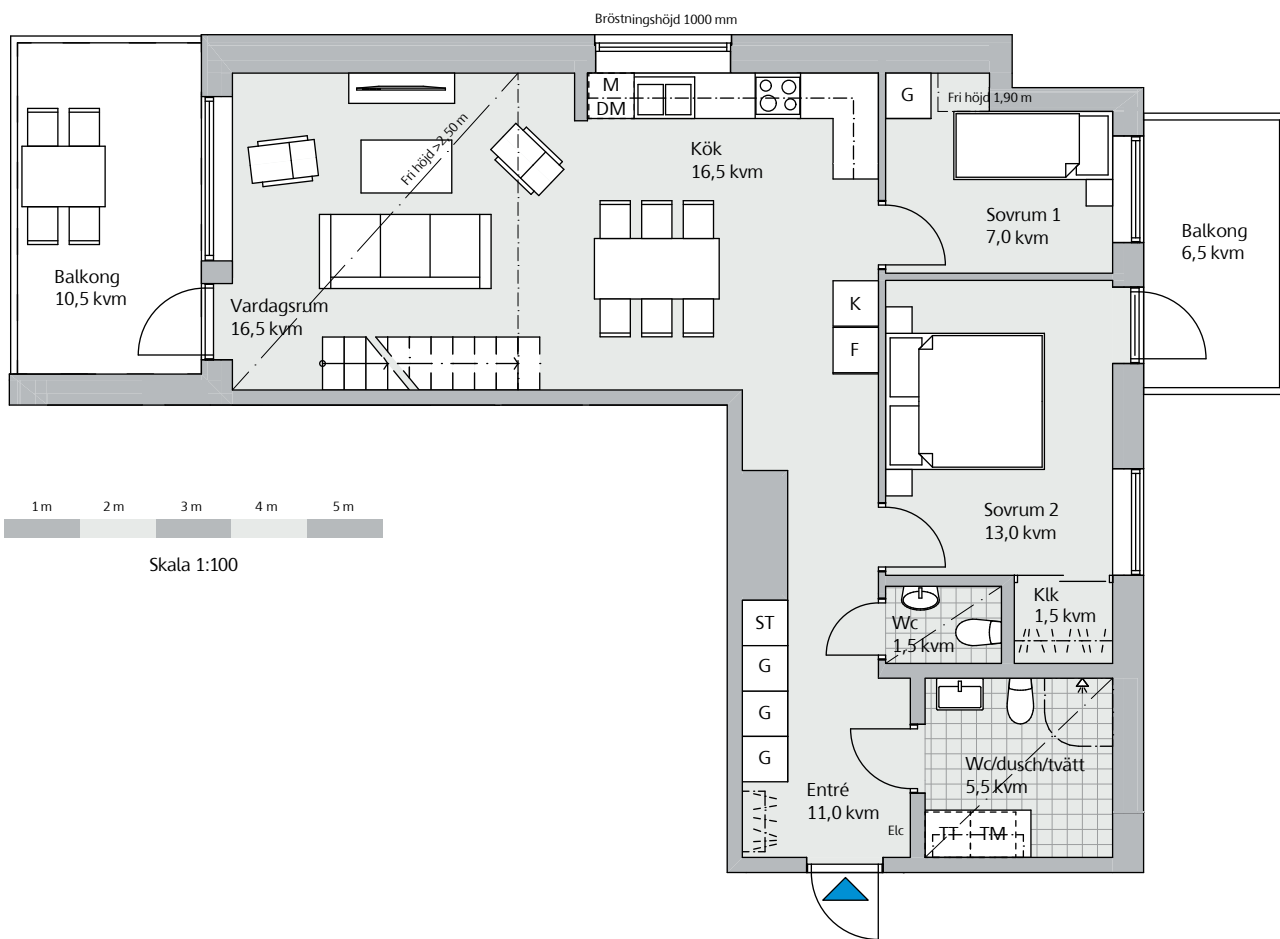
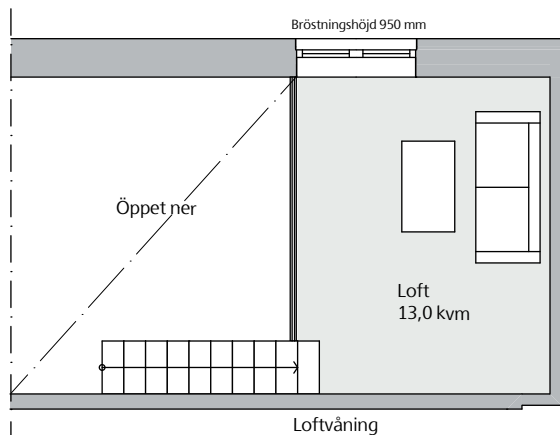
Teckenförklaring

DM	Diskmaskin	ST	Städsåp
Elc	Elcentral	TM	Tvättmaskin
F	Frys	TT	Torktumlare
G	Garderob	Tf	Takfönster
K	Kyl	U/M	Ugn/mikro i högskåp
K/F	Kyl/frys		
Klk	Klädkammare	- - -	Sänkt takhöjd
M	Mikro i väggskåp	- · -	Väggskåp/klädstång
SG	Skjutdörrsgarderob		



Våning 8, 3 rok med loft, 90 kvm

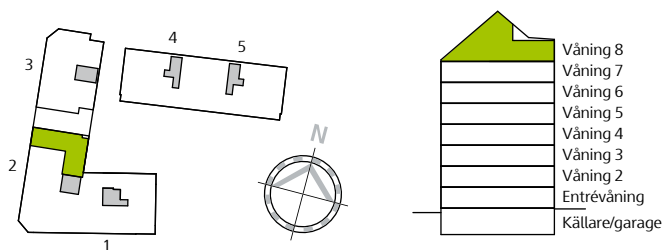
Lägenhet 283



Generell takhöjd 2,50 m. Fri höjd 2,50 m i vardagsrum.
Sänkt takhöjd i badrum cirka 2,30 m
Bröstningshöjd 600 mm om ej annat anges

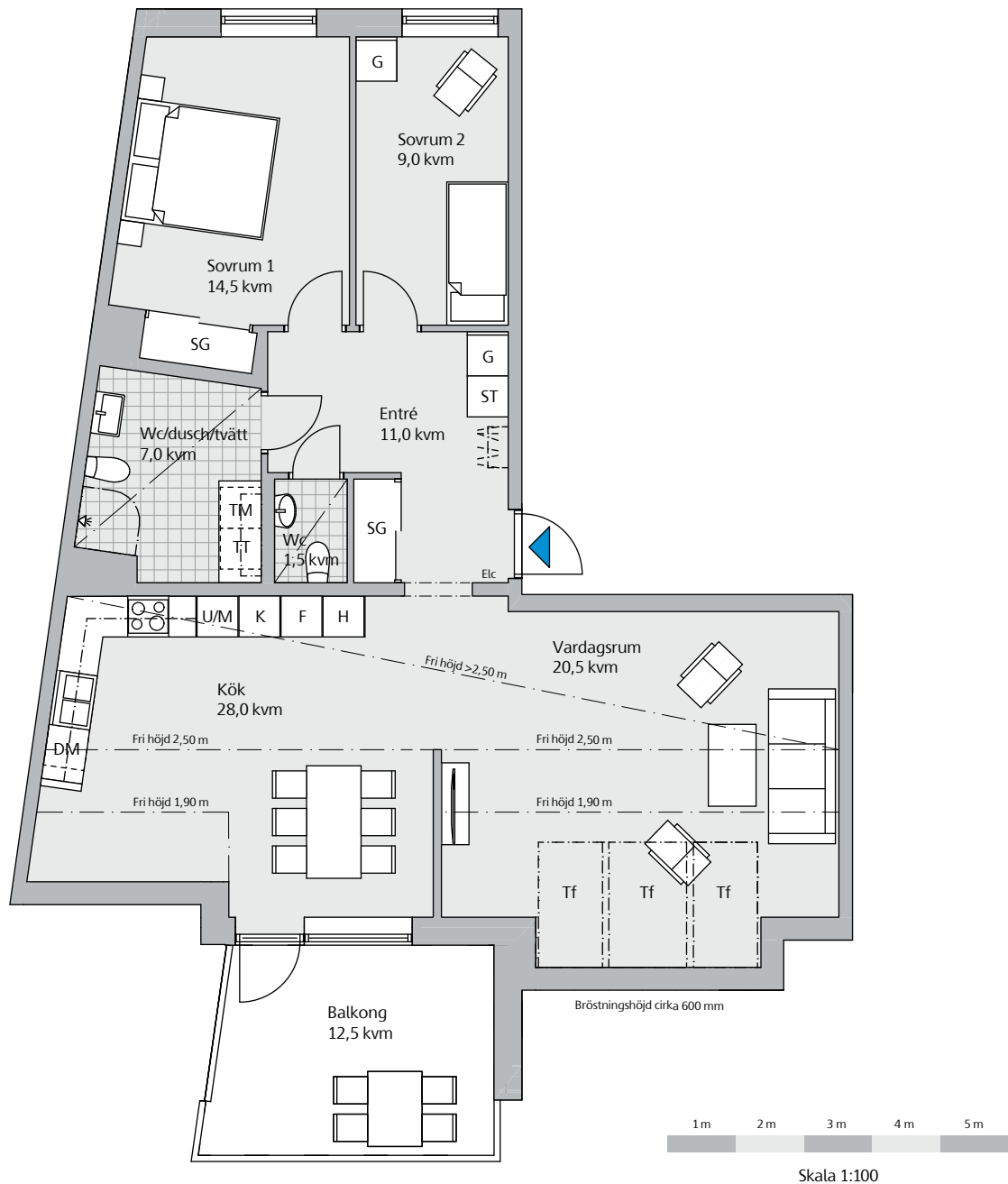
Teckenförklaring

DM	Diskmaskin	ST	Städkåp
Elc	Elcentral	TM	Tvättmaskin
F	Frys	TT	Torktumlare
G	Garderob	Tf	Takfönster
K	Kyl	U/M	Ugn/mikro i högskåp
K/F	Kyl/frys		
Klk	Klädkammare	- - -	Sänkt takhöjd
M	Mikro i väggskåp	- · -	Väggskåp/klädstäng
SG	Skjuddörrsgarderob		



Våning 6, 3 rok, 92 kvm

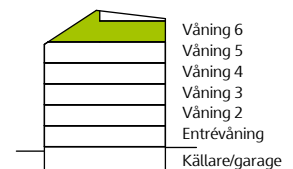
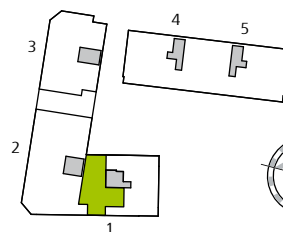
Lägenhet 162



Generell takhöjd 2,50 m. Fri höjd 2,50 m i del av vardagsrum och kök. Fri höjd 1,90 m i del av vardagsrum och kök. Sänkt takhöjd i badrum cirka 2,30 m
Bröstningshöjd 600 mm om ej annat anges

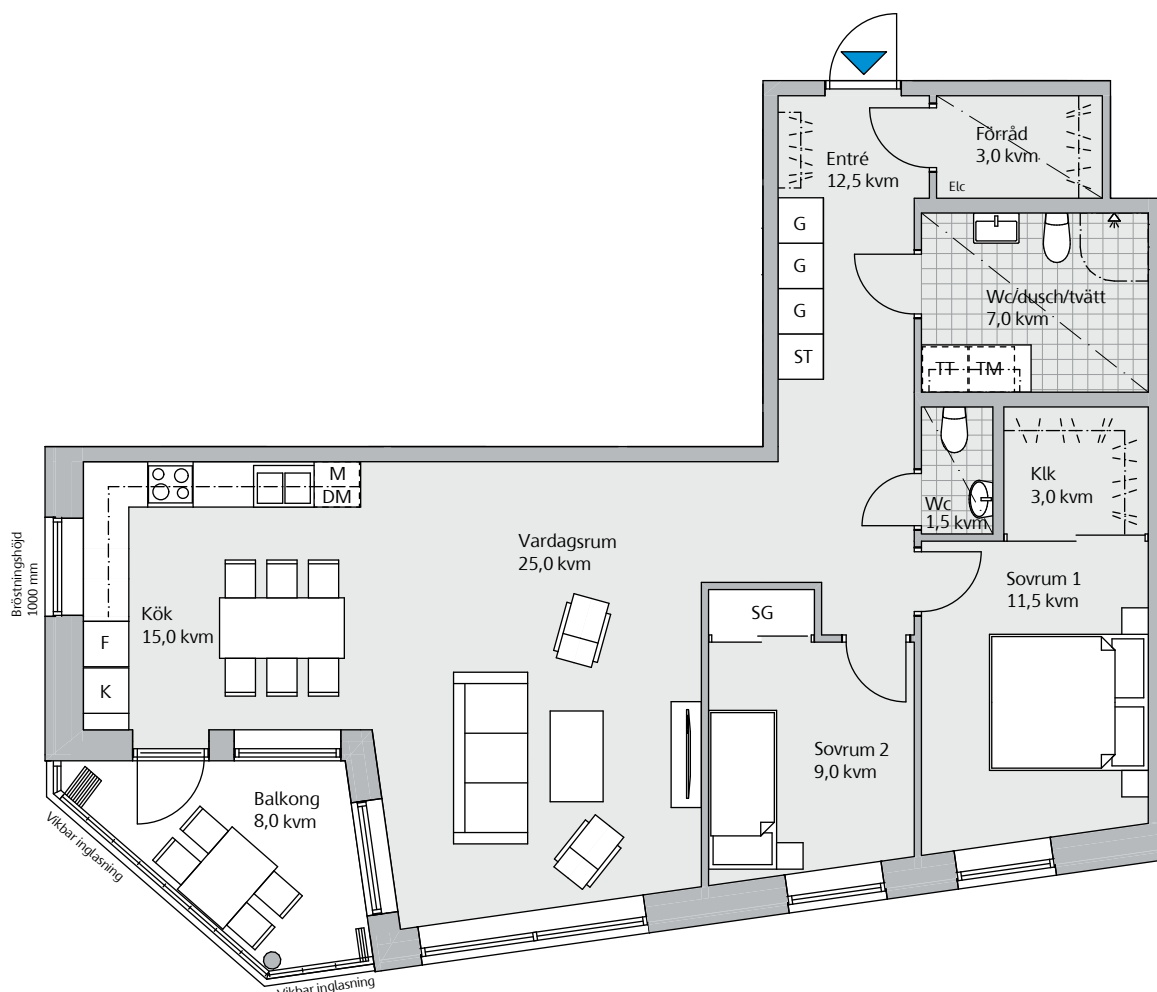
Teckenförklaring

DM	Diskmaskin	SG	Skjutdörrsgarderob
Elc	Elcentral	ST	Städskåp
F	Frys	TM	Tvättmaskin
G	Garderob	TT	Torktumlare
H	Högsåp	Tf	Takfönster
K	Kyl	U/M	Ugn/mikro i högsåp
K/F	Kyl/frys	- - -	Sänkt takhöjd
Klk	Klädkammare	- · - · -	Väggsåp/klädstång
M	Mikro i väggsåp		

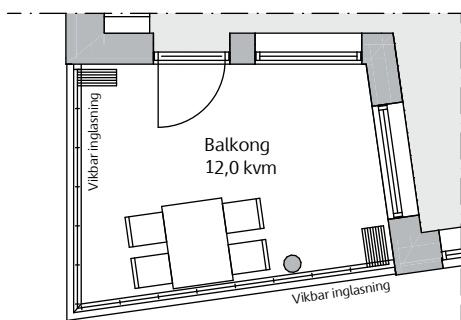


Entréväning och våning 2-6, 3 rok, 92 kvm

Lägenhet 211, 221, 231, 241, 251 och 261



Balkong för lägenhet 211 och 221



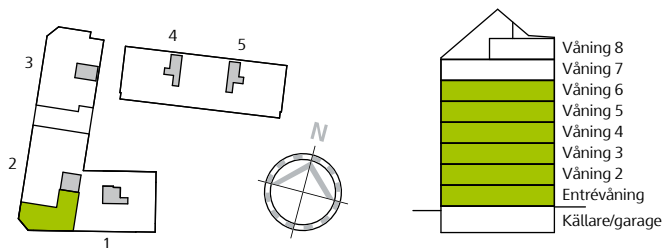
Balkong för lägenhet 231, 241, 251 och 261



Generell takhöjd 2,50 m. Sänkt takhöjd cirka 2,30 m
Bröstningshöjd 600 mm om ej annat anges

Teckenförklaring

- | | |
|-----------------------|--------------------------|
| DM Diskmaskin | ST Städsåp |
| Elc Elcentral | TM Tvättmaskin |
| F Frys | TT Torktumlare |
| G Garderob | Tf Takfönster |
| K Kyl | U/M Ugn/mikro i högskåp |
| K/F Kyl/frys | |
| Klk Klädskåp | - - - Sänkt takhöjd |
| M Mikro i väggskåp | - · - Väggskåp/klädstång |
| SG Skjutdörrsgarderob | |



Våning 7, 3 rok, 92 kvm

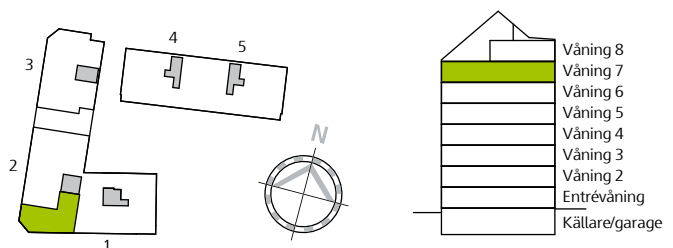
Lägenhet 271



Generell takhöjd 2,50 m. Sänkt takhöjd cirka 2,30 m
Bröstningshöjd 600 mm om ej annat anges

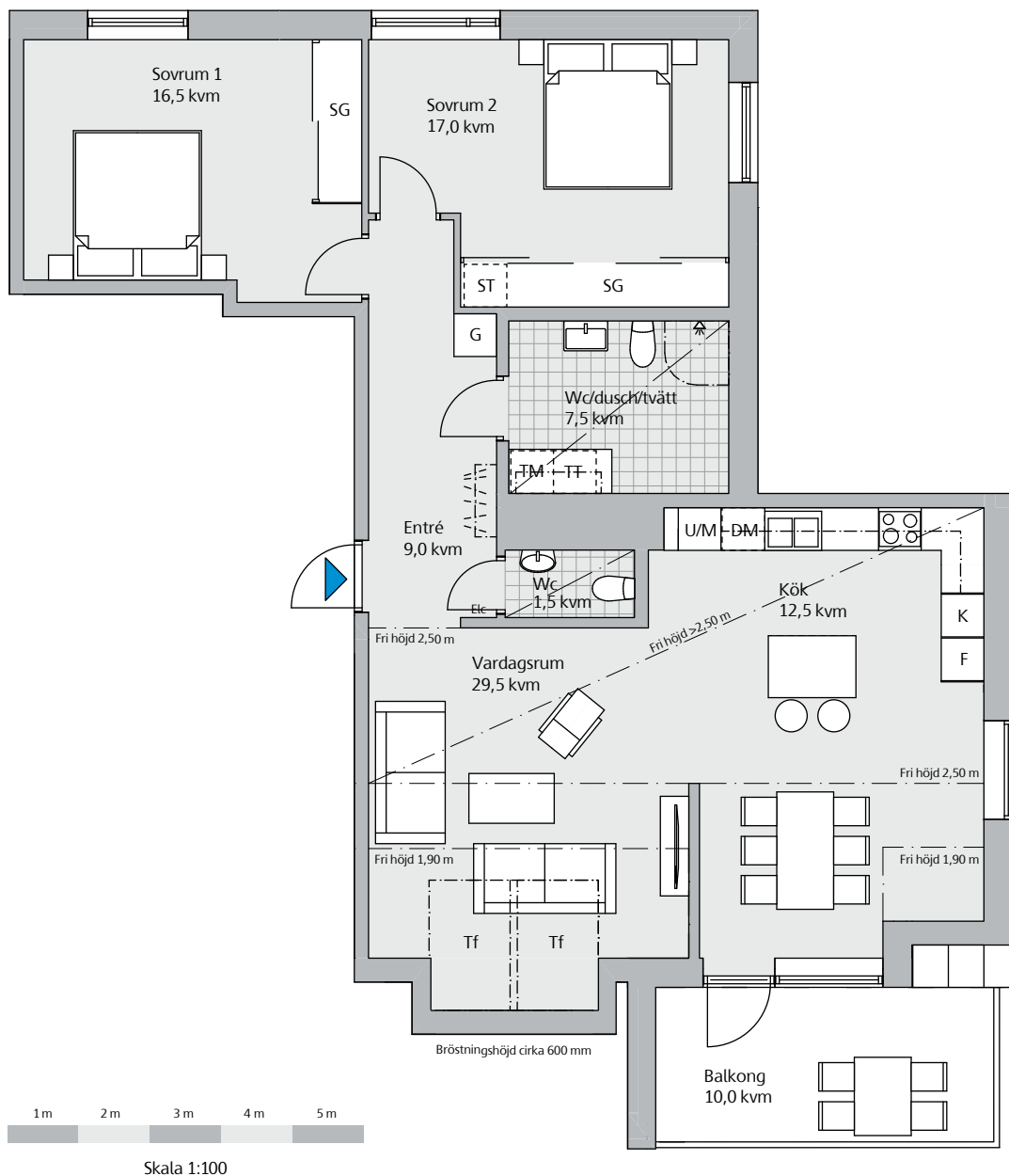
Teckenförklaring

DM	Diskmaskin	ST	Städsåp
Elc	Elcentral	TM	Tvättmaskin
F	Frys	TT	Torktumlare
G	Garderob	Tf	Takfönster
K	Kyl	U/M	Ugn/mikro i högskåp
K/F	Kyl/frys	- - -	Sänkt takhöjd
Klk	Klädkammare	- · -	Väggsåp/klädstång
M	Mikro i väggsåp		
SG	Skjutdörrsgarderob		



Våning 6, 3 rok, 98 kvm

Lägenhet 161



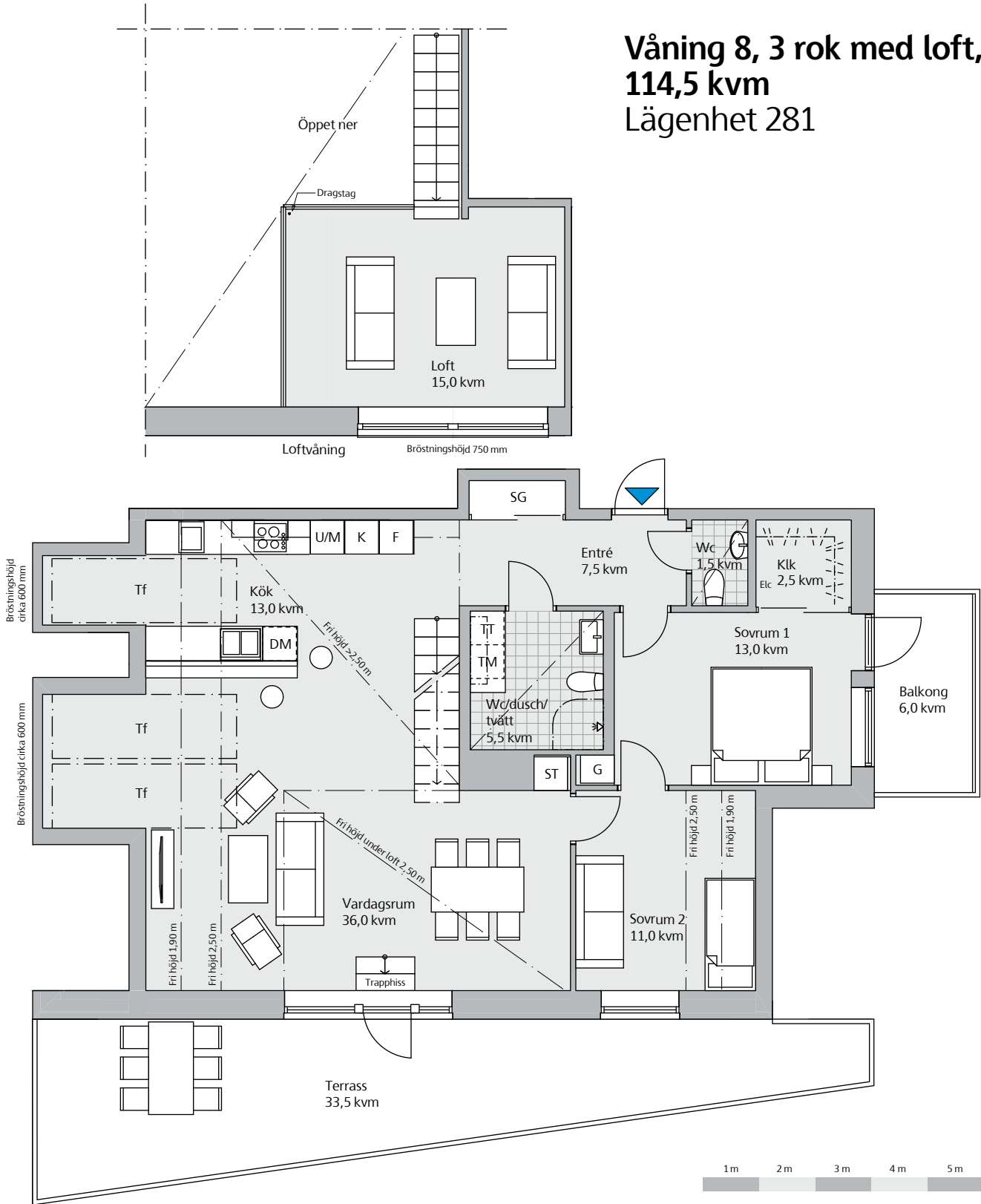
Generell takhöjd 2,50 m. Fri höjd 2,50 m i del av vardagsrum och kök. Fri höjd 1,90 m i delar av vardagsrum och kök. Sänkt takhöjd i badrum cirka 2,30 m. Bröstningshöjd 600 mm om ej annat anges

Teckenförklaring

DM	Diskmaskin	ST	Städskap
Elc	Elcentral	TM	Tvättmaskin
F	Frys	TT	Torktumlare
G	Garderob	Tf	Takfönster
K	Kyl	U/M	Ugn/mikro i högskåp
K/F	Kyl/frys		
Klk	Klädkammare	- - -	Sänkt takhöjd
M	Mikro i väggskåp	- · -	Väggskåp/klädstäng
SG	Skjutdörrsgarderob		



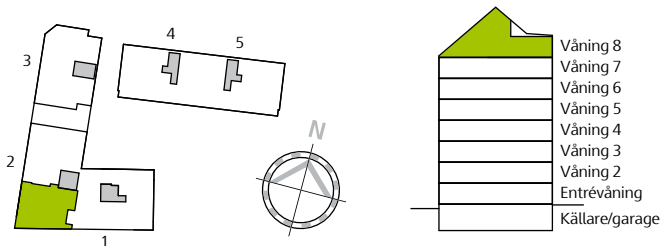
Våning 8, 3 rok med loft, 114,5 kvm Lägenhet 281



Generell takhöjd 2,50 m. Fri höjd 2,50 m i del av vardagsrum och kök. Fri höjd 2,50 m och 1,90 m i del av vardagsrum, kök och sovrum 2. Sänkt takhöjd i badrum cirka 2,30 m
Bröstningshöjd 600 mm om ej annat anges

Teckenförklaring

- DM Diskmaskin
- Elc Elcentral
- F Frys
- G Garderob
- K Kyl
- K/F Kyl/frys
- Klk Klädkammare
- M Mikro i väggskåp
- SG Skjutdörrsgarderob
- ST Städskåp
- TM Tvättmaskin
- TT Torktumlare
- Tf Takfönster
- U/M Ugn/mikro i högskåp
- - - Sänkt takhöjd
- · - · - Väggskåp/klädstäng





Bilden är en inspirationsbild och innehåller extra utrustning eller tillval.

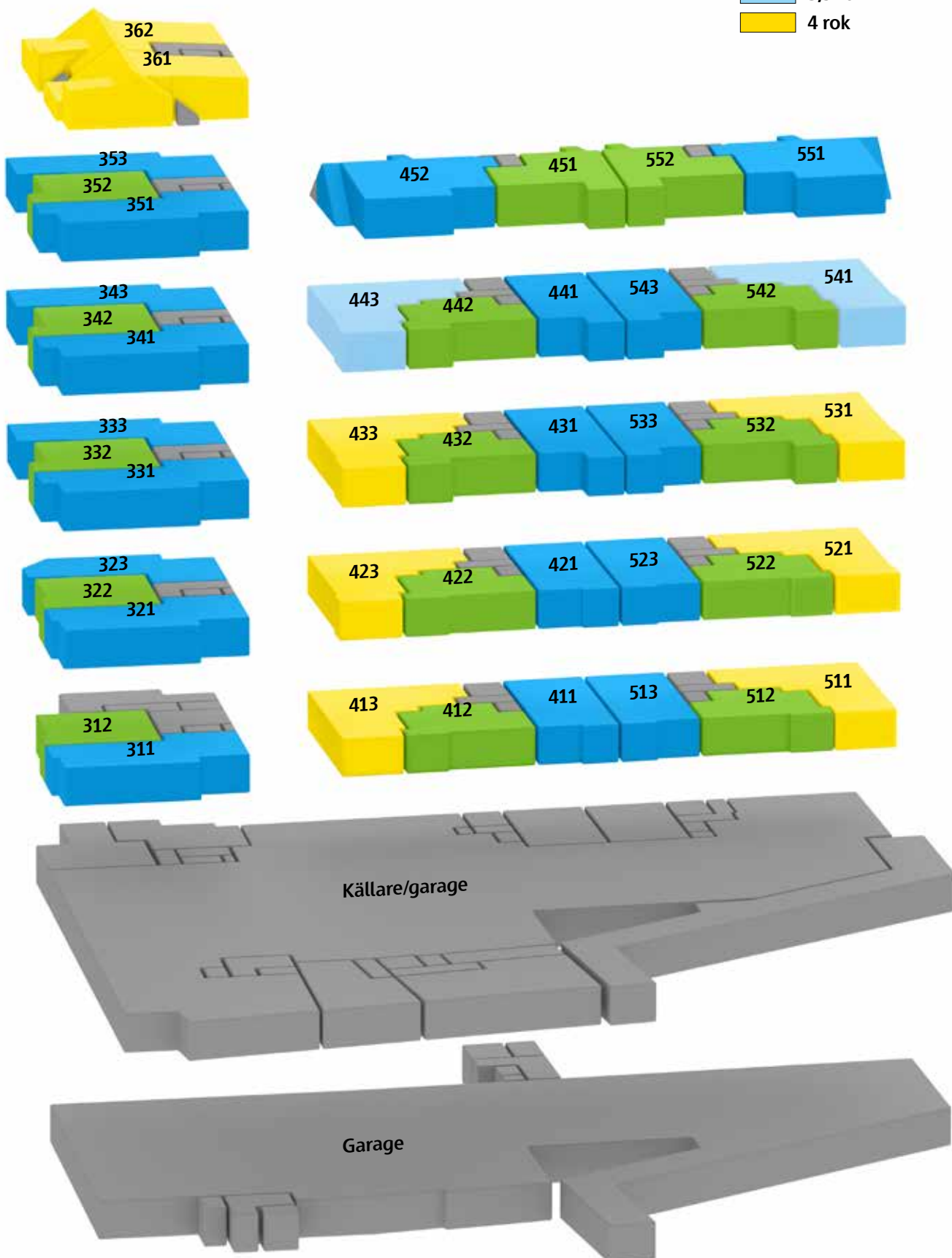


Hitta rätt läge i Rosenfred

Trapphus 3, 4 och 5

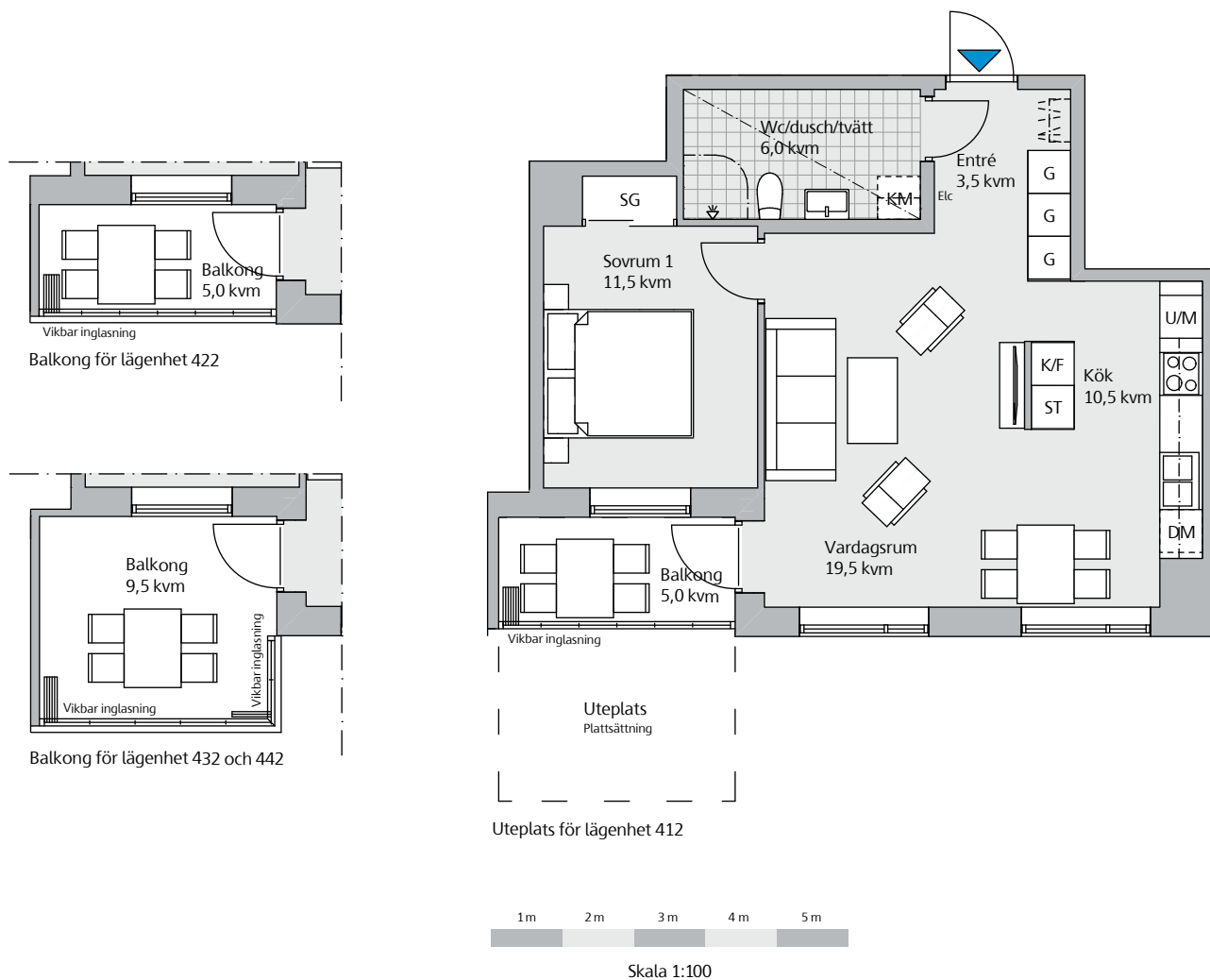
Här kan du se hur lägenheterna i Brf Rosenfred trapphus 3, 4 och 5 är placerade. Med hjälp av kompassrosen på planlösningssidorna kan du se vilka balkonger som får morgonsol och vilka som kommer att ha kvällssol.

- 2 rok
- 3 rok
- 3,5 rok
- 4 rok



Entréväning och våning 2-4, 2 rok, 53,5 kvm

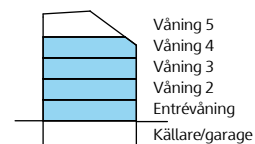
Lägenhet 412, 422, 432 och 442



Generell takhöjd 2,50 m. Sänkt takhöjd cirka 2,30 m
Bröstningshöjd 600 mm om ej annat anges

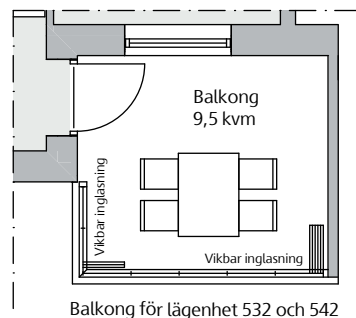
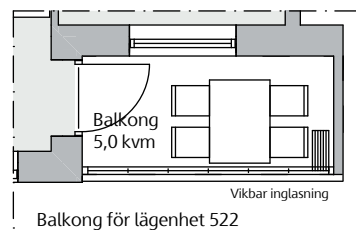
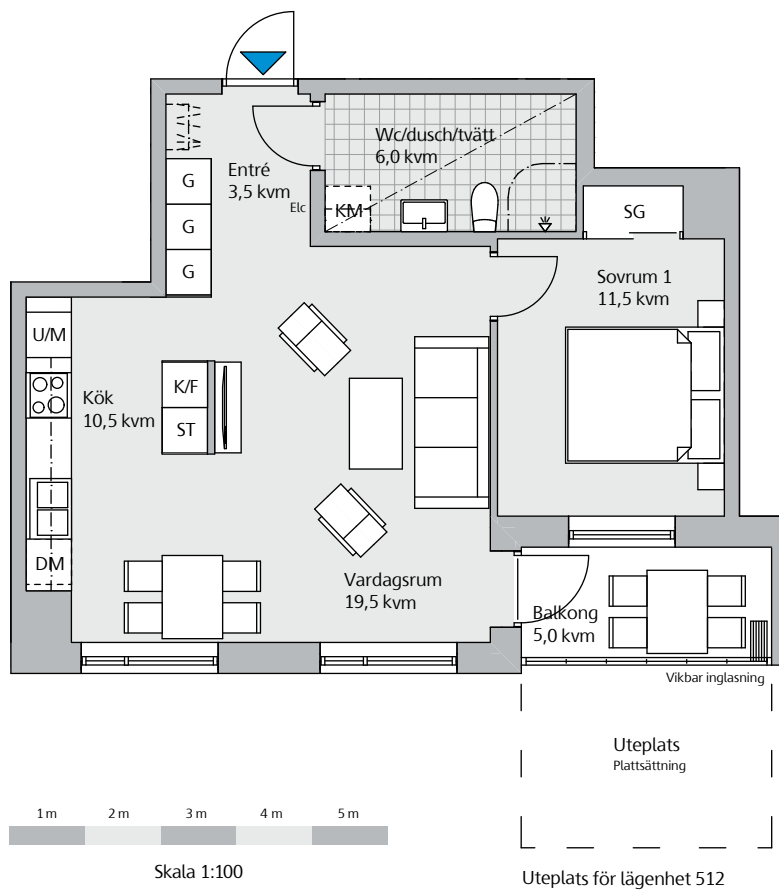
Teckenförklaring

DM	Diskmaskin	ST	Städsåp
Elc	Elcentral	TM	Tvättmaskin
F	Frys	TT	Torktumlare
G	Garderob	Tf	Takfönster
K	Kyl	U/M	Ugn/mikro i högskåp
K/F	Kyl/frys		
Klk	Klädkammare	- - -	Sänkt takhöjd
M	Mikro i väggsåp	- · -	Väggsåp/klädstång
SG	Skjutdörrsgarderob		



Entréväning och våning 2-4, 2 rok, 53,5 kvm

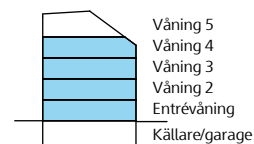
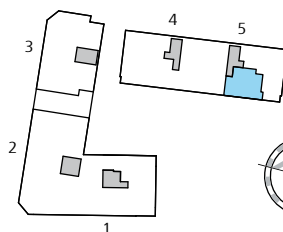
Lägenhet 512, 522, 532 och 542



Generell takhöjd 2,50 m. Sänkt takhöjd cirka 2,30 m
Bröstningshöjd 600 mm om ej annat anges

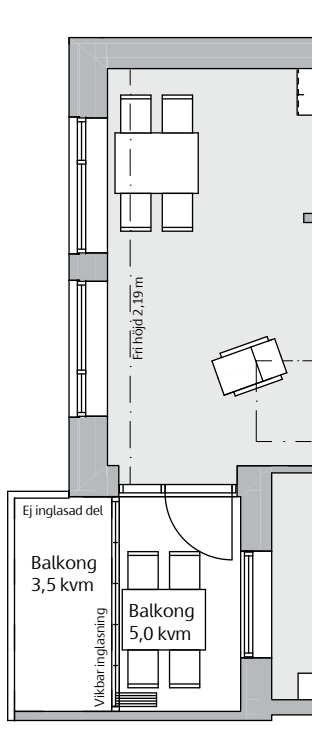
Teckenförklaring

DM Diskmaskin	ST Städsåp
Elc Elcentral	TM Tvättmaskin
F Frys	TT Torktumlare
G Garderob	Tf Takfönster
K Kyl	U/M Ugn/mikro i högskåp
K/F Kyl/frys	
Klk Klädskåp	--- Sänkt takhöjd
M Mikro i väggskåp	- - - Väggskåp/klädstång
SG Skjutdörrsgarderob	

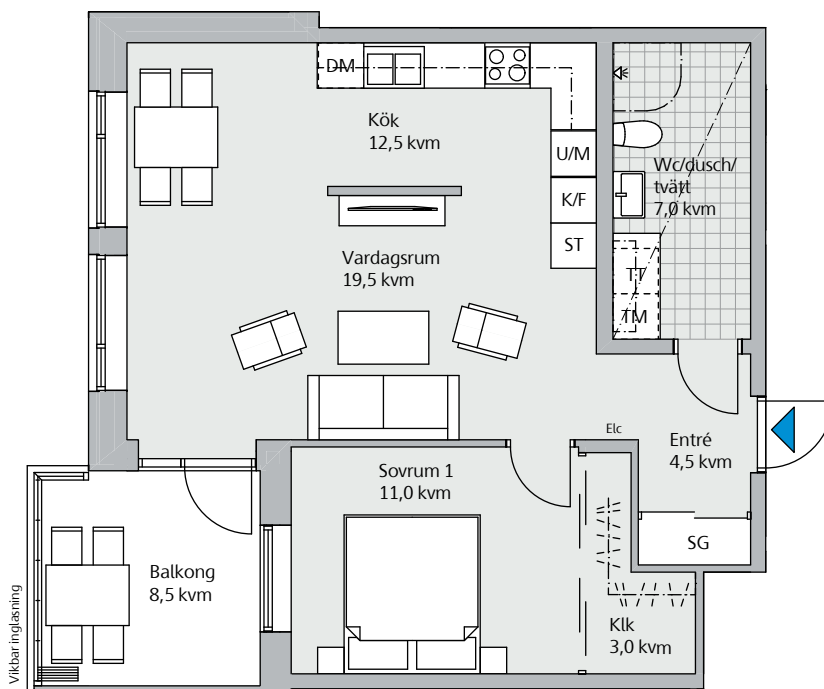


Entréväning och våning 2-5, 2 rok, 61,5 kvm

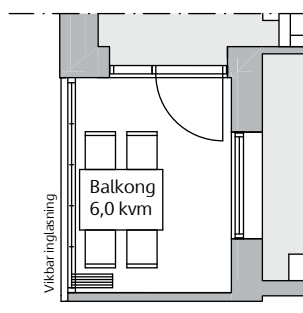
Lägenhet 312, 322, 332, 342 och 352



Takhöjd och balkong för lägenhet 352



Balkong för lägenhet 332 och 342



Balkong för lägenhet 312 och 322

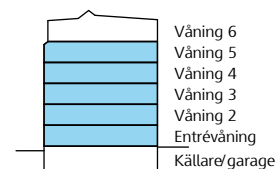
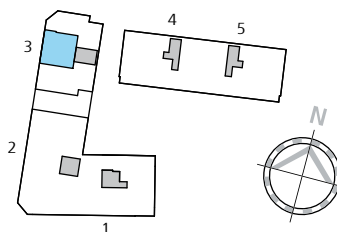


Skala 1:100

Generell takhöjd 2,50 m. Sänkt takhöjd i badrum cirka 2,30 m.
 Fri höjd 2,19 m i del av vardagsrum i lägenhet 352.
 Bröstningshöjd 600 mm om ej annat anges

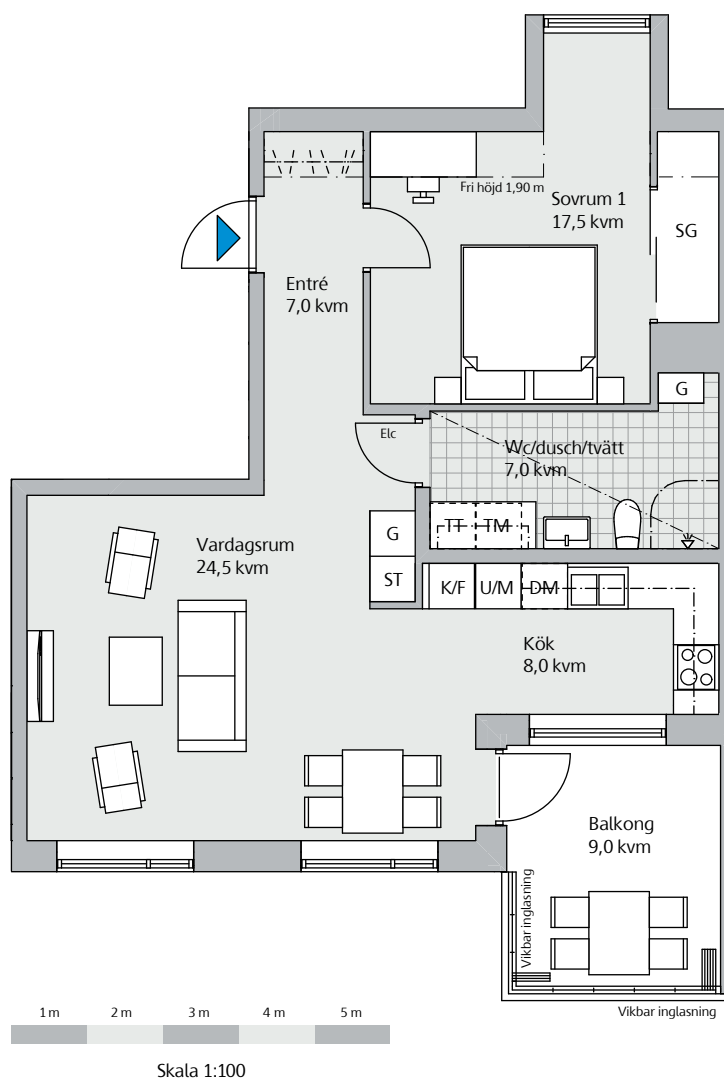
Teckenförklaring

DM	Diskmaskin	ST	Städskap
Elc	Elcentral	TM	Tvättmaskin
F	Frys	TT	Torktumlare
G	Garderob	Tf	Takfönster
K	Kyl	U/M	Ugn/mikro i högskåp
K/F	Kyl/frys		
Klk	Klädkammare	- - -	Sänkt takhöjd
M	Mikro i väggskåp	- · - · -	Väggskåp/klädstång
SG	Skjutdörrsgarderob		



Våning 5, 2 rok, 66,5 kvm

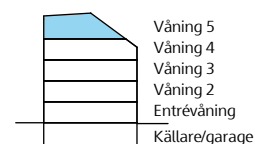
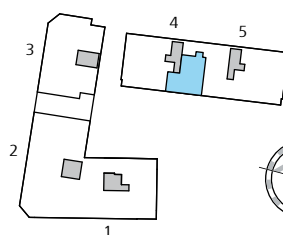
Lägenhet 451



Generell takhöjd 2,50 m. Fri höjd 1,90 m i del av sovrum. Sänkt takhöjd i badrum cirka 2,30 m. Bröstningshöjd 600 mm om ej annat anges

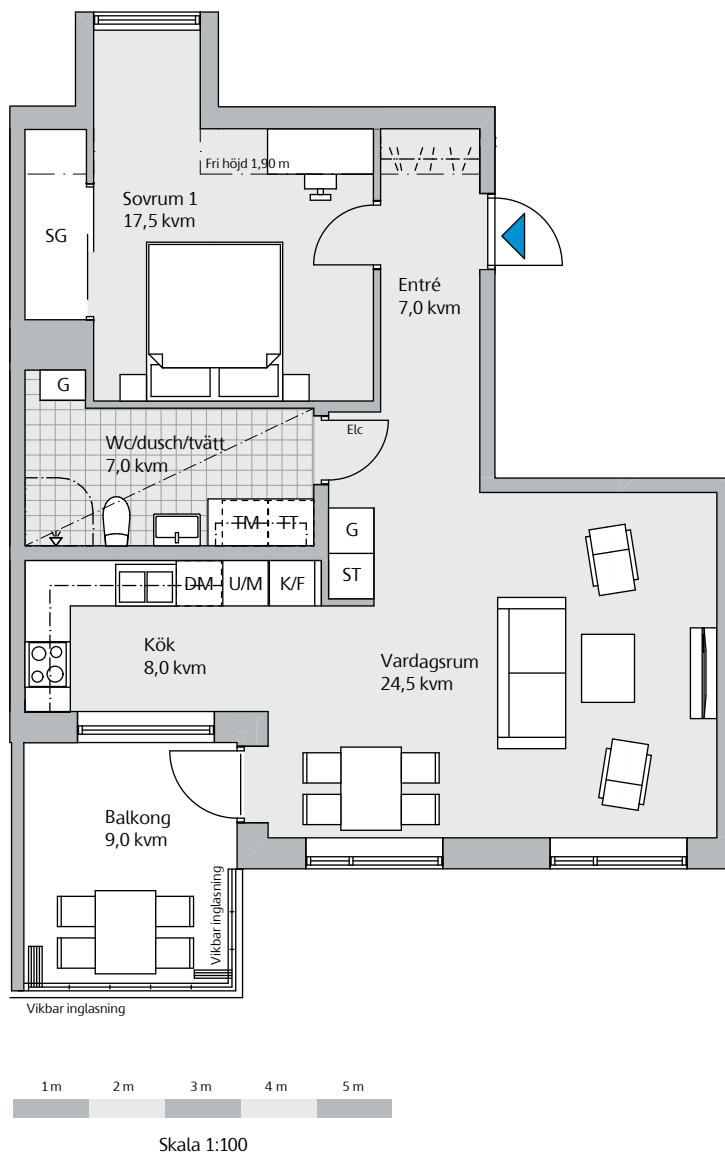
Teckenförklaring

DM	Diskmaskin	ST	Städsåp
Elc	Elcentral	TM	Tvättmaskin
F	Frys	TT	Torktumlare
G	Garderob	Tf	Takfönster
K	Kyl	U/M	Ugn/mikro i högskåp
K/F	Kyl/frys		
Klk	Klädkammare	- - -	Sänkt takhöjd
M	Mikro i väggskåp	- · -	Väggskåp/klädstång
SG	Skjutdörrsgarderob		



Våning 5, 2 rok, 66,5 kvm

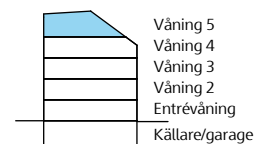
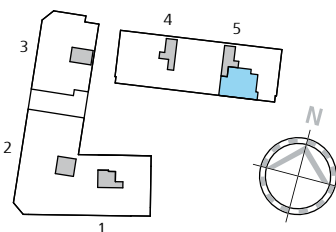
Lägenhet 552



Generell takhöjd 2,50 m. Fri höjd 1,90 m i del av sovrum.
Sänkt takhöjd i badrum cirka 2,30 m.
Bröstningshöjd 600 mm om ej annat anges

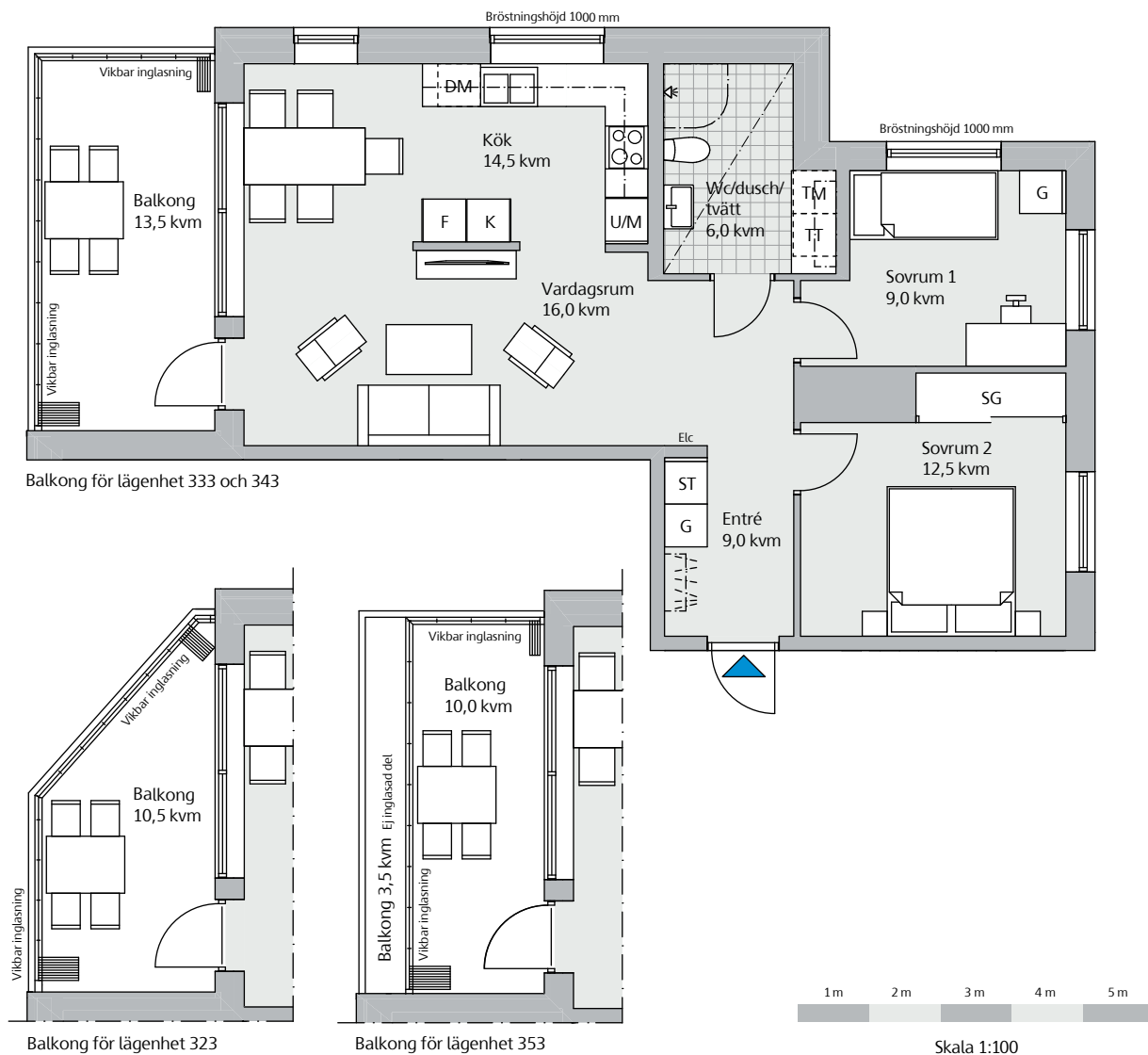
Teckenförklaring

DM	Diskmaskin	ST	Städskåp
Elc	Elcentral	TM	Tvättmaskin
F	Frys	TT	Torktumlare
G	Garderob	Tf	Takfönster
K	Kyl	U/M	Ugn/mikro i högskåp
K/F	Kyl/frys	---	Sänkt takhöjd
Klk	Klädkammare	-.-	Väggskåp/klädstäng
M	Mikro i väggskåp		
SG	Skjutdörrsgarderob		



Våning 2-5, 3 rok, 70,5 kvm

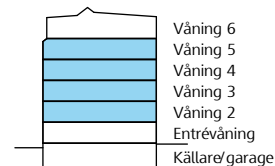
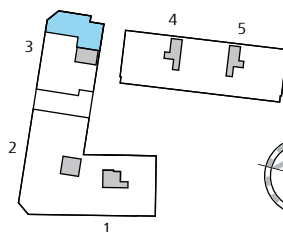
Lägenhet 323, 333, 343 och 353



Generell takhöjd 2,50 m. Sänkt takhöjd cirka 2,30 m
Bröstningshöjd 600 mm om ej annat anges

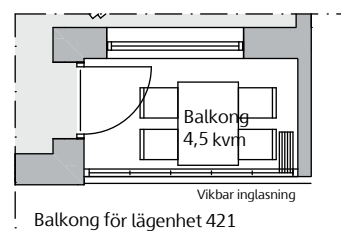
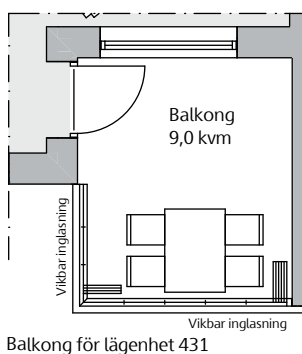
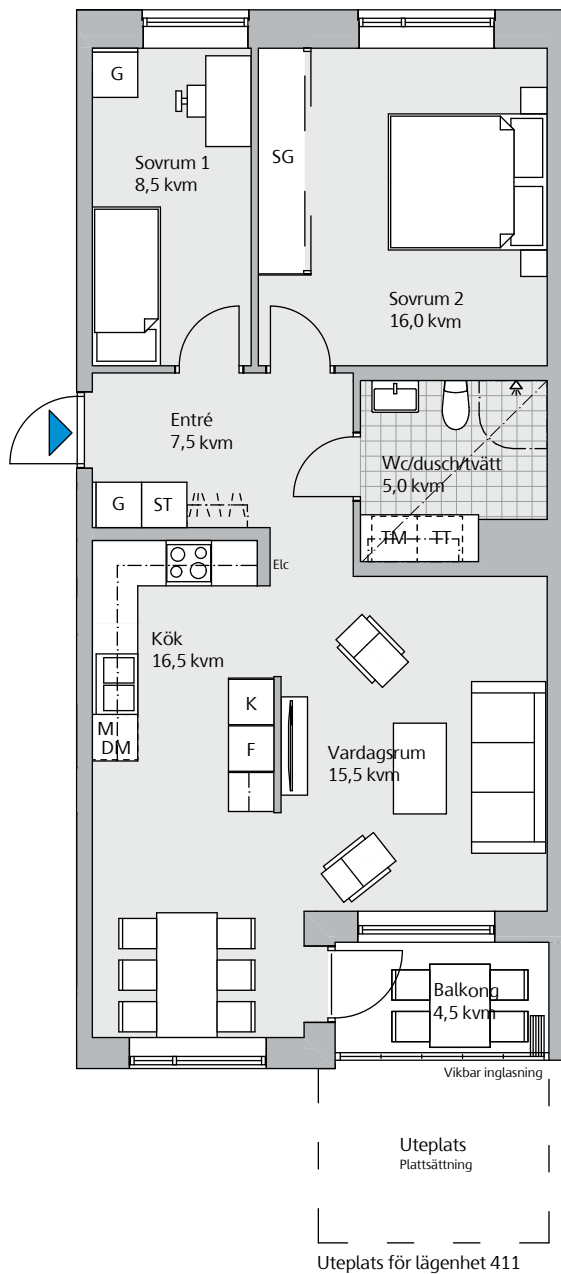
Teckenförklaring

DM	Diskmaskin	ST	Städskap
Elc	Elcentral	TM	Tvättmaskin
F	Frys	TT	Torktumlare
G	Garderob	Tf	Takfönster
K	Kyl	U/M	Ugn/mikro i högskåp
K/F	Kyl/frys		
Klk	Klädkammare	- - -	Sänkt takhöjd
M	Mikro i väggskåp	- · - · -	Väggskåp/klädstäng
SG	Skjuddörrsgarderob		



Entréväning och våning 2-3, 3 rok, 72,5 kvm

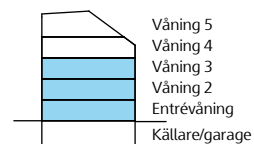
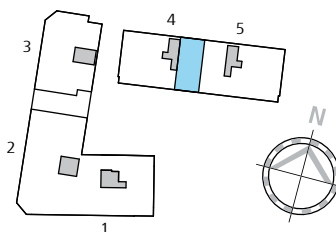
Lägenhet 411, 421 och 431



Generell takhöjd 2,50 m. Sänkt takhöjd cirka 2,30 m
Bröstningshöjd 600 mm om ej annat anges

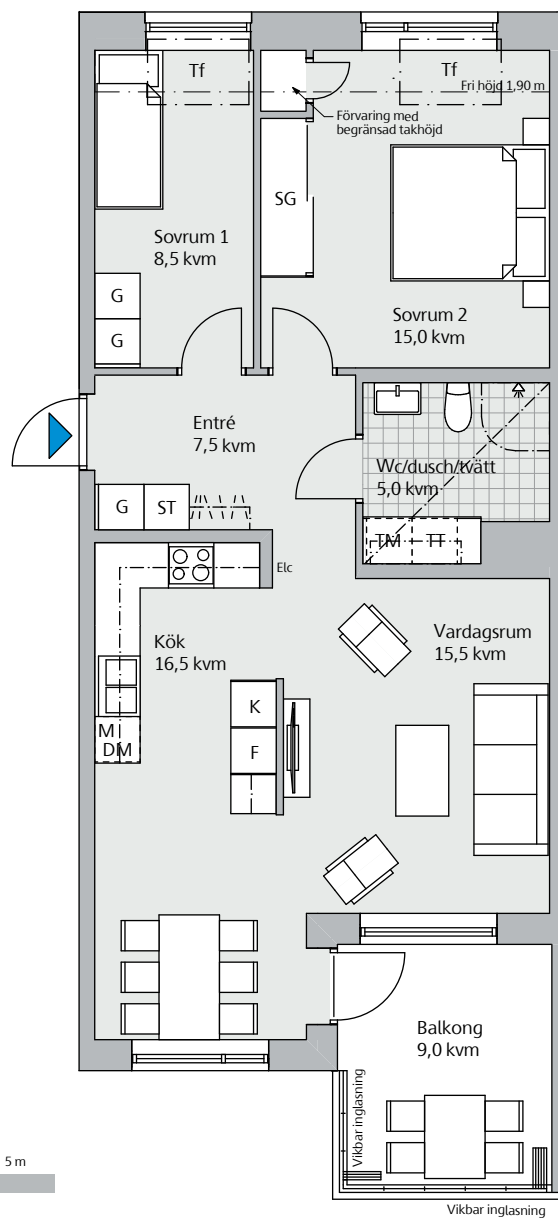
Teckenförklaring

DM	Diskmaskin	ST	Städsåp
Elc	Elcentral	TM	Tvättmaskin
F	Frys	TT	Torktumlare
G	Garderob	Tf	Takfönster
K	Kyl	U/M	Ugn/mikro i högskåp
K/F	Kyl/frys		
Klk	Klädkammare	- - -	Sänkt takhöjd
M	Mikro i väggsåp	- · - · -	Väggsåp/klädstång
SG	Skjutdörrsgarderob		



Våning 4, 3 rok, 72,5 kvm

Lägenhet 441

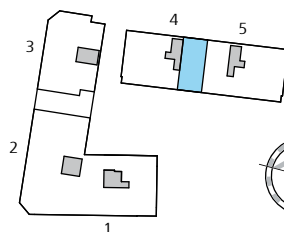


Skala 1:100

Generell takhöjd 2,50 m. Fri höjd 1,90 m i del av sovrummen. Sänkt takhöjd i badrum cirka 2,30 m. Bröstningshöjd 600 mm om ej annat anges

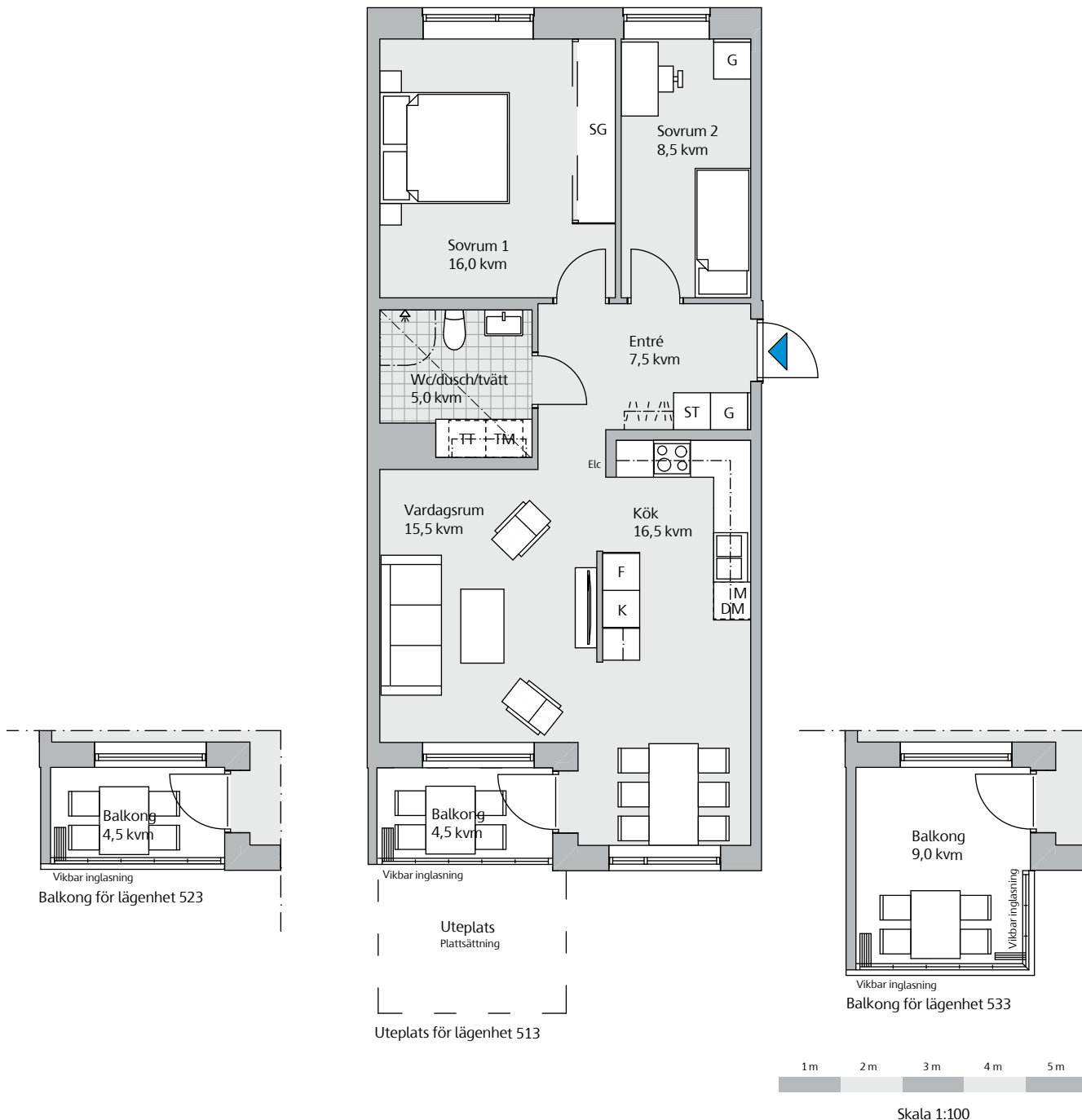
Teckenförklaring

DM	Diskmaskin	ST	Städkåp
Elc	Elcentral	TM	Tvättmaskin
F	Frys	TT	Torktumlare
G	Garderob	Tf	Takfönster
K	Kyl	U/M	Ugn/mikro i högskåp
K/F	Kyl/frys	- - -	Sänkt takhöjd
Klk	Klädkammare	- · -	Väggskåp/klädstäng
M	Mikro i väggskåp		
SG	Skjutdörrsgarderob		



Entréväning och våning 2-3, 3 rok, 72,5 kvm

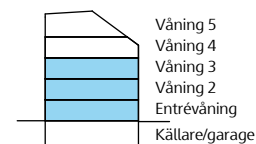
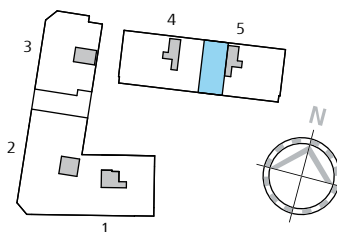
Lägenhet 513, 523 och 533



Generell takhöjd 2,50 m. Sänkt takhöjd cirka 2,30 m
Bröstningshöjd 600 mm om ej annat anges

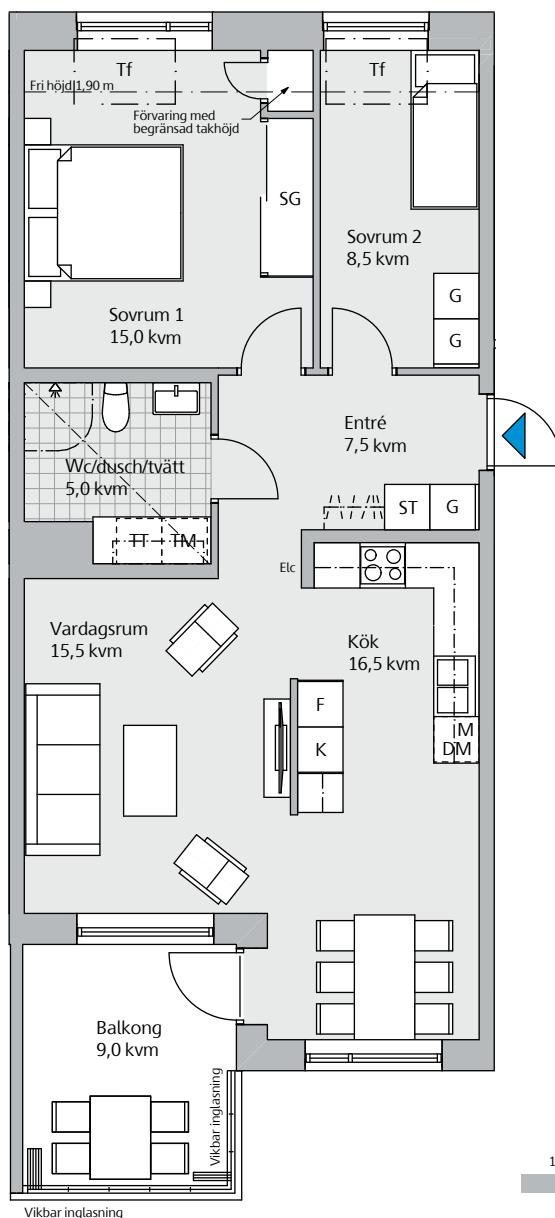
Teckenförklaring

DM Diskmaskin	ST Städsåp
Elc Elcentral	TM Tvättmaskin
F Frys	TT Torktumlare
G Garderob	Tf Takfönster
K Kyl	U/M Ugn/mikro i högskåp
K/F Kyl/frys	
Klk Klädkammare	--- Sänkt takhöjd
M Mikro i väggskåp	- - - Väggskåp/klädstång
SG Skjutdörrsgarderob	



Våning 4, 3 rok, 72,5 kvm

Lägenhet 543

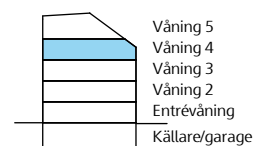
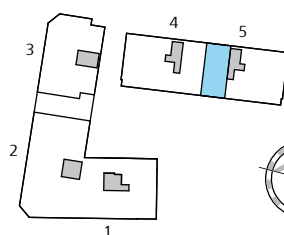


Skala 1:100

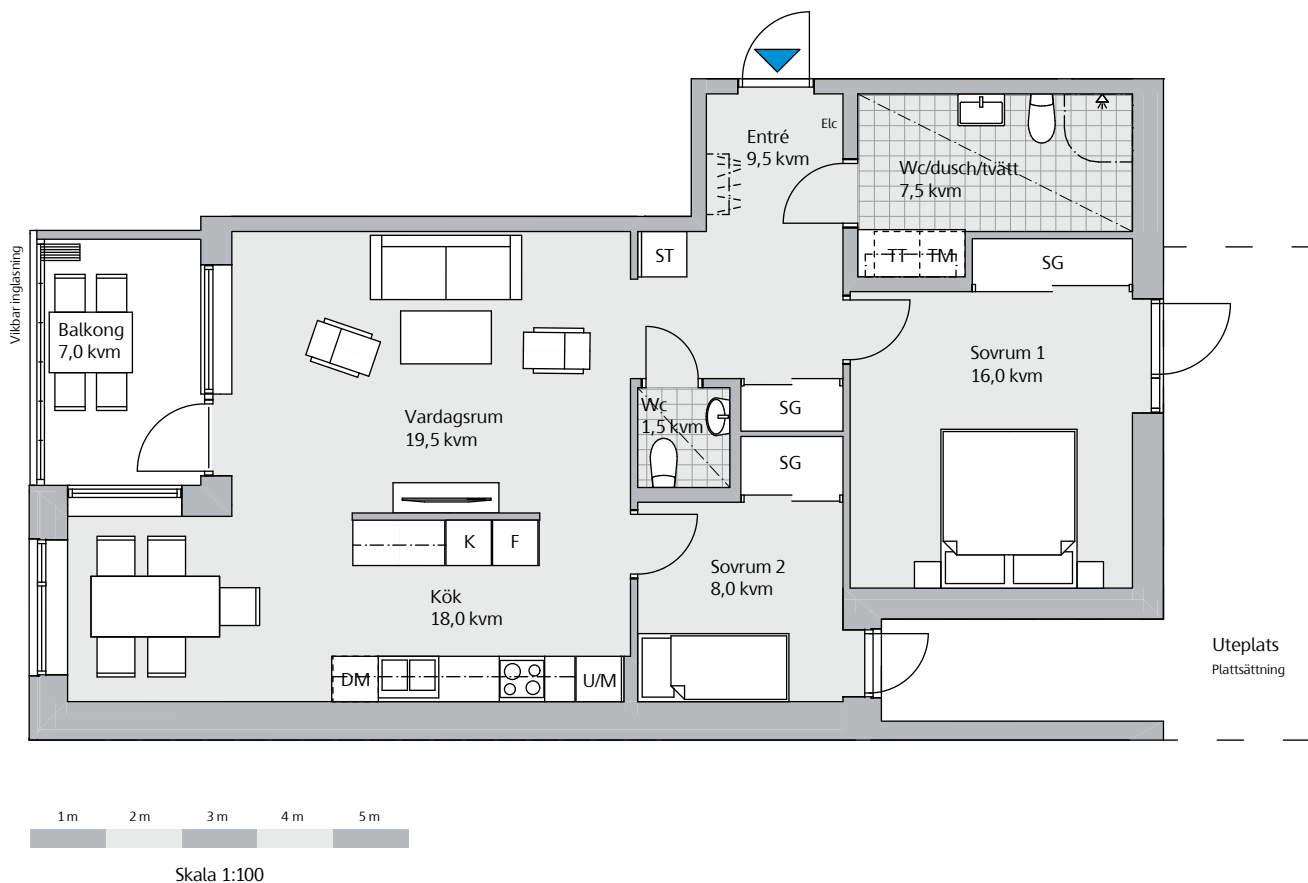
Generell takhöjd 2,50 m. Fri höjd 1,90 m i del av sovrummen. Sänkt takhöjd i badrum cirka 2,30 m. Bröstningshöjd 600 mm om ej annat anges

Teckenförklaring

DM Diskmaskin	ST Städskap
Elc Elcentral	TM Tvättmaskin
F Frys	TT Torktumlare
G Garderob	Tf Takfönster
K Kyl	U/M Ugn/mikro i högskåp
K/F Kyl/frys	
Klk Klädkammare	--- Sänkt takhöjd
M Mikro i väggskåp	- · - Väggskåp/klädstäng
SG Skjutdörrsgarderob	



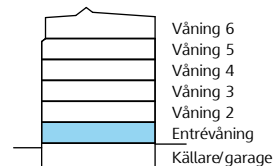
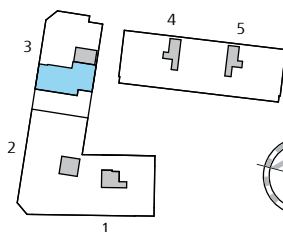
Entréväning, 3 rok, 83,5 kvm Lägenhet 311



Generell takhöjd 2,50 m. Sänkt takhöjd cirka 2,30 m
Bröstningshöjd 600 mm om ej annat anges

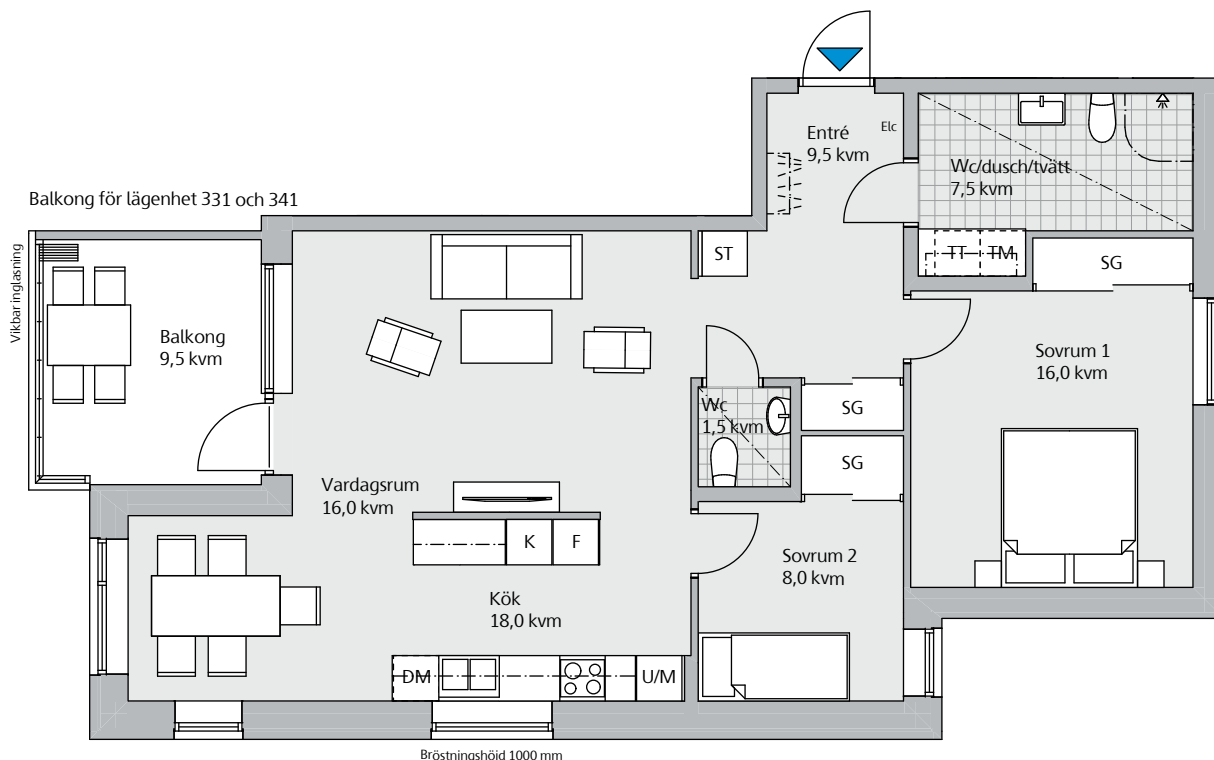
Teckenförklaring

DM Diskmaskin	ST Städsåp
Elc Elcentral	TM Tvättmaskin
F Frys	TT Torktumlare
G Garderob	Tf Takfönster
K Kyl	U/M Ugn/mikro i högskåp
K/F Kyl/frys	
Klk Klädskåp	--- Sänkt takhöjd
M Mikro i väggskåp	- - - Väggskåp/klädstång
SG Skjutdörrsgarderob	

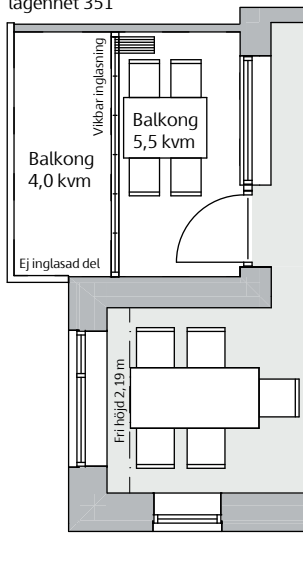


Våning 2-5, 3 rok, 83,5 kvm

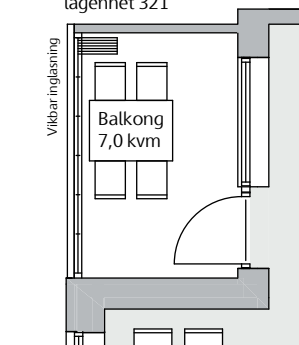
Lägenhet 321, 331, 341 och 351



Balkong och takhöjd för lägenhet 351



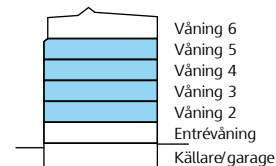
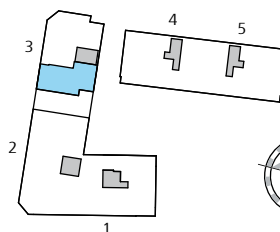
Balkong för lägenhet 321



Generell takhöjd 2,50 m. Sänkt takhöjd cirka 2,30 m
Bröstningshöjd 600 mm om ej annat anges

Teckenförklaring

- | | | | |
|-----|--------------------|-----------|---------------------|
| DM | Diskmaskin | ST | Städskap |
| Elc | Elcentral | TM | Tvättmaskin |
| F | Frys | TT | Torktumlare |
| G | Garderob | Tf | Takfönster |
| K | Kyl | U/M | Ugn/mikro i högskåp |
| K/F | Kyl/frys | | |
| Klk | Klädkammare | - - - | Sänkt takhöjd |
| M | Mikro i väggskåp | - · - · - | Väggskåp/klädstäng |
| SG | Skjutdörrsgarderob | | |



Våning 5, 3 rok, 90 kvm

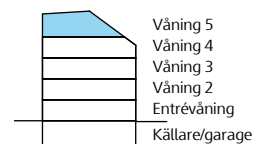
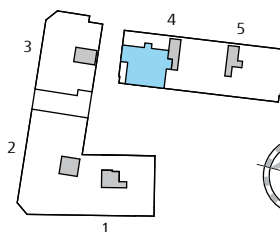
Lägenhet 452



Generell takhöjd 2,50 m. Fri höjd 1,90 m i delar av sovrummen. Sänkt takhöjd i badrum cirka 2,30 m. Bröstningshöjd 600 mm om ej annat anges

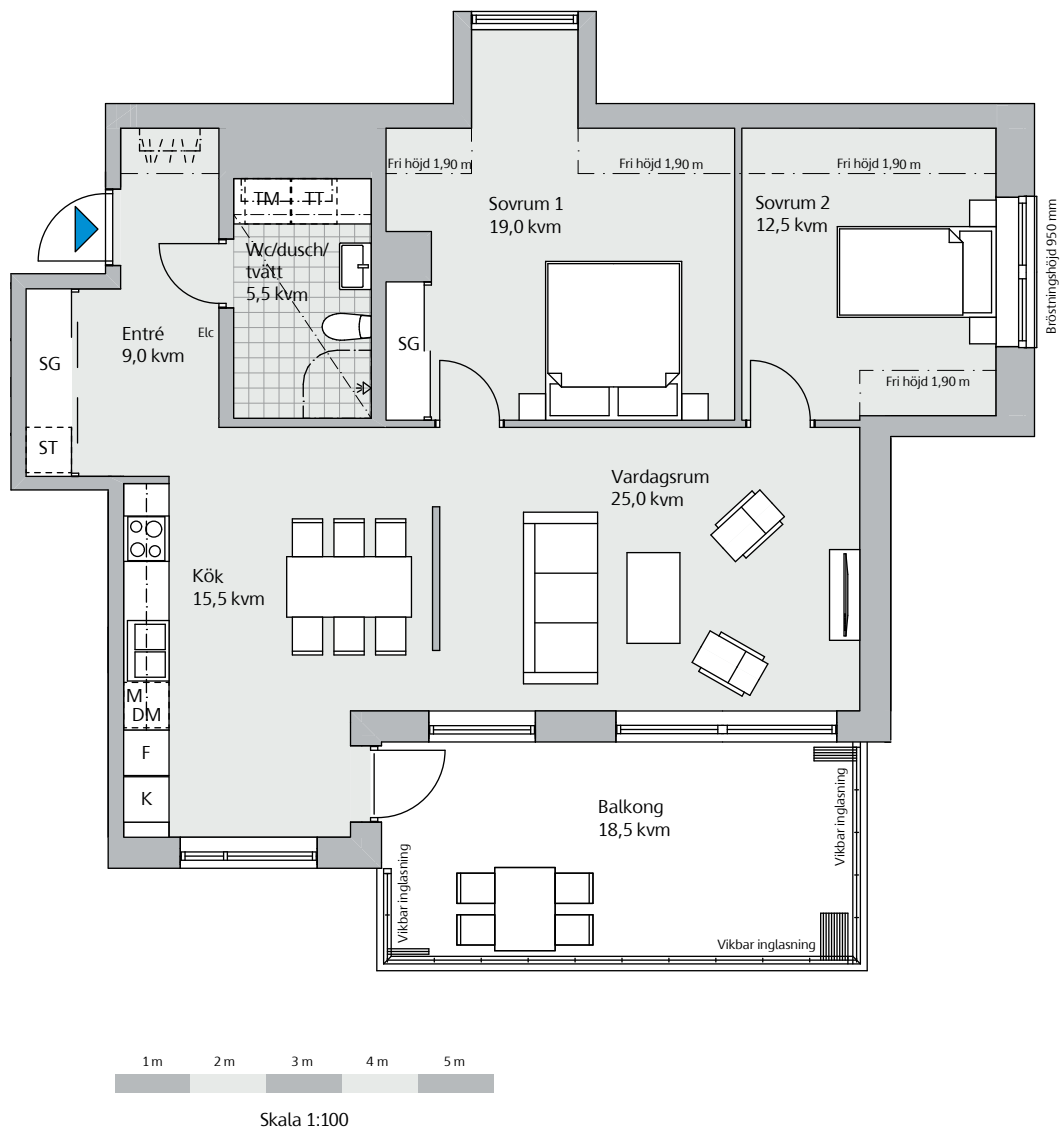
Teckenförklaring

DM Diskmaskin	ST Städsåp
Elc Elcentral	TM Tvättmaskin
F Frys	TT Torktumlare
G Garderob	Tf Takfönster
K Kyl	U/M Ugn/mikro i högskåp
K/F Kyl/frys	— · — Sänkt takhöjd
Klk Klädskåp	— · — Väggsåp/klädstång
M Mikro i väggsåp	
SG Skjutdörrsgarderob	



Våning 5, 3 rok, 90 kvm

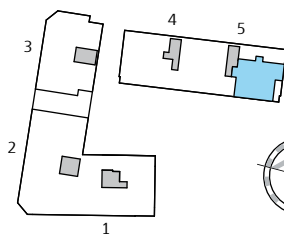
Lägenhet 551



Generell takhöjd 2,50 m. Fri höjd 1,90 m i delar av sovrummen. Sänkt takhöjd i badrum cirka 2,30 m. Bröstningshöjd 600 mm om ej annat anges

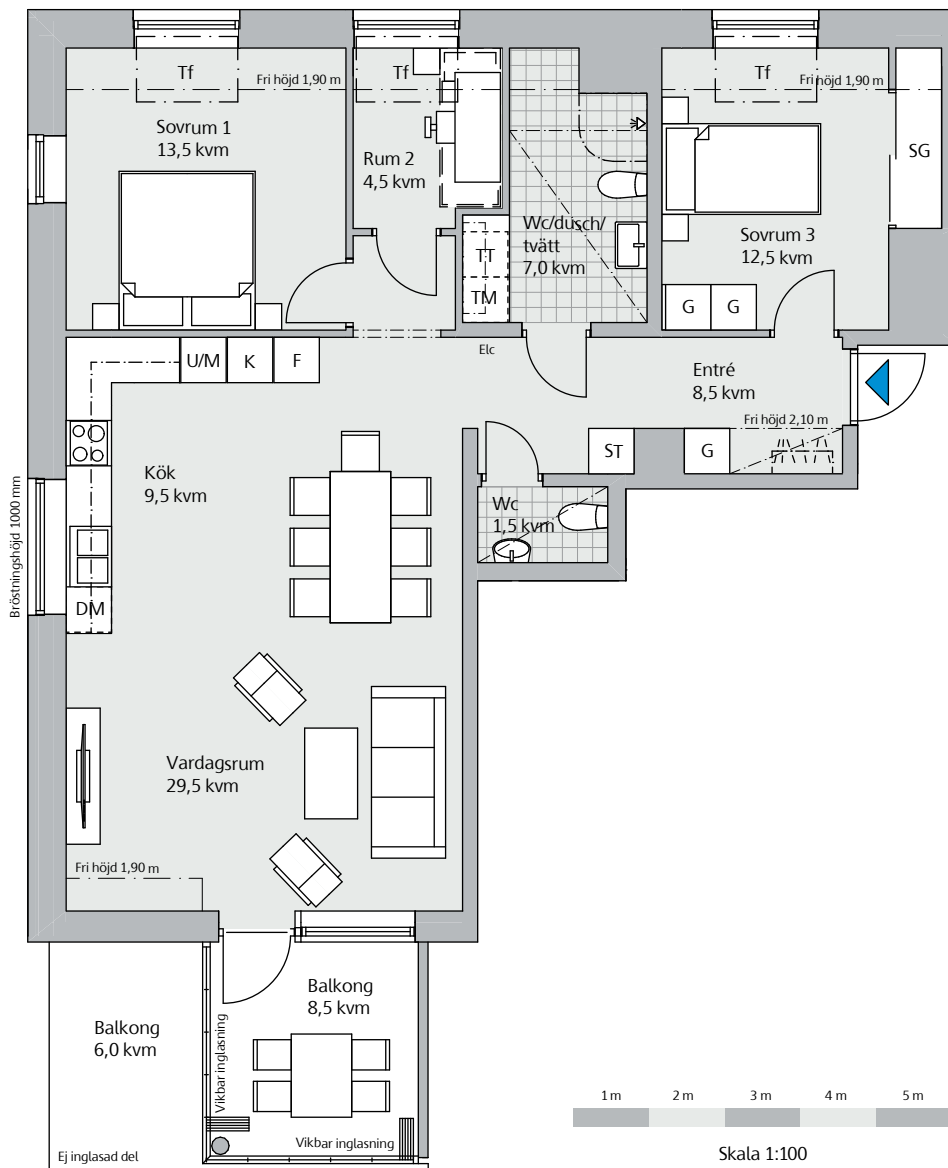
Teckenförklaring

DM	Diskmaskin	ST	Städsåp
Elc	Elcentral	TM	Tvättmaskin
F	Frys	TT	Torktumlare
G	Garderob	Tf	Takfönster
K	Kyl	U/M	Ugn/mikro i högskåp
K/F	Kyl/frys		
Klk	Klädkammare	- - -	Sänkt takhöjd
M	Mikro i väggskåp	- · -	Väggskåp/klädstång
SG	Skjutdörrsgarderob		



Våning 4, 4 rok, 93 kvm

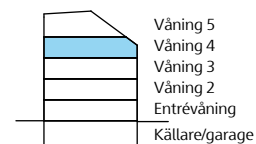
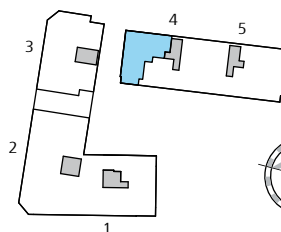
Lägenhet 443



Generell takhöjd 2,50 m. Fri höjd 1,90 m i delar av sovrummen. Sänkt takhöjd i badrum cirka 2,30 m. Bröstningshöjd 600 mm om ej annat anges

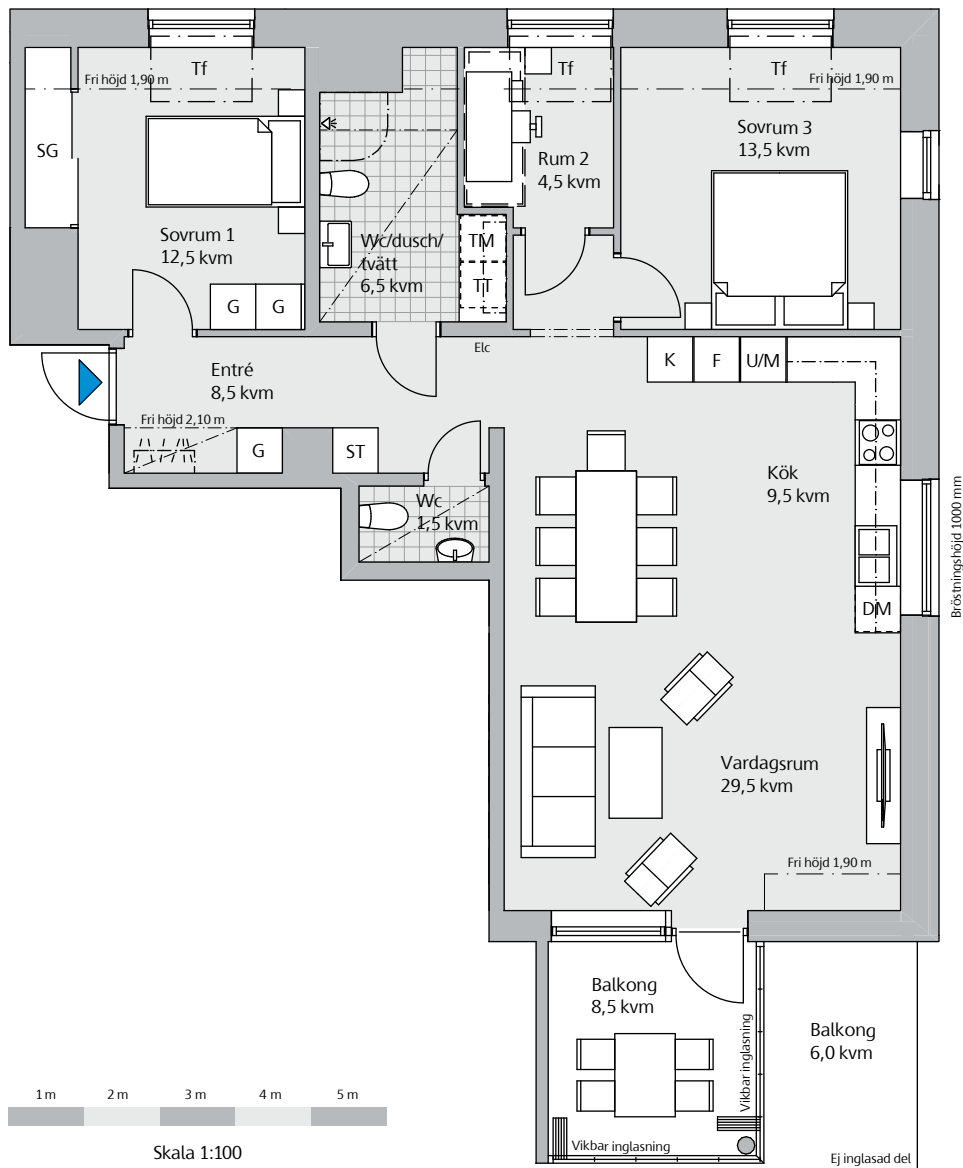
Teckenförklaring

DM	Diskmaskin	ST	Städkåp
Elc	Elcentral	TM	Tvättmaskin
F	Frys	TT	Torktumlare
G	Garderob	Tf	Takfönster
K	Kyl	U/M	Ugn/mikro i högskåp
K/F	Kyl/frys	- - -	Sänkt takhöjd
Klk	Klädkammare	- · - ·	Väggsåp/klädstång
M	Mikro i väggsåp		
SG	Skjutdörrsgarderob		



Våning 4, 4 rok, 93 kvm

Lägenhet 541

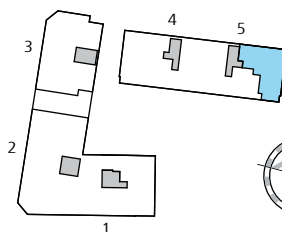


Skala 1:100

Generell takhöjd 2,50 m. Fri höjd 1,90 m i delar av sovrummen. Sänkt takhöjd i badrum cirka 2,30 m. Bröstningshöjd 600 mm om ej annat anges

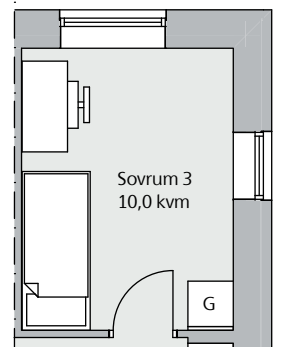
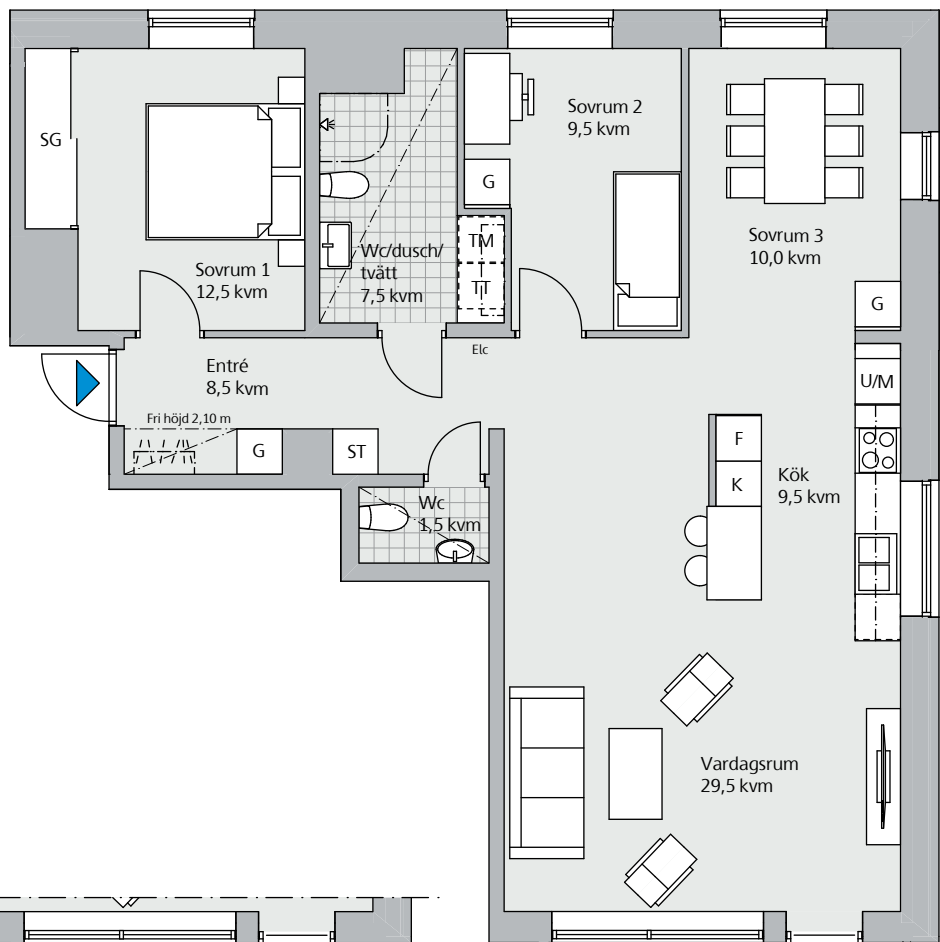
Teckenförklaring

- | | |
|-----------------------|------------------------------|
| DM Diskmaskin | ST Städsåp |
| Elc Elcentral | TM Tvättmaskin |
| F Frys | TT Torktumlare |
| G Garderob | Tf Takfönster |
| K Kyl | U/M Ugn/mikro i högskåp |
| K/F Kyl/frys | |
| Klk Klädskåp | |
| M Mikro i väggskåp | - - - Sänkt takhöjd |
| SG Skjutdörrsgarderob | - · - · - Väggskåp/klädstång |

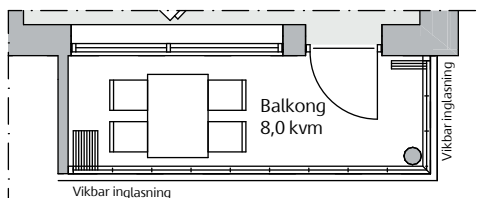


Entréväning och våning 2-3, 4 rok, 93 kvm

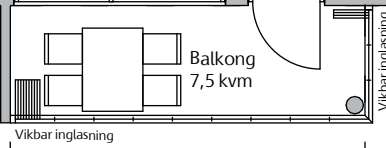
Lägenhet 511, 521 och 531



Alternativ planlösning sovrum 3 (tillval)

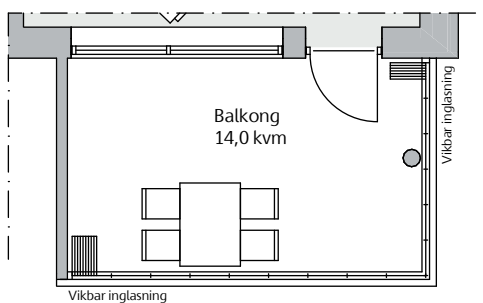


Balkong för lägenhet 521



Uteplats
Plattsättning

Uteplats för lägenhet 511



Balkong för lägenhet 531

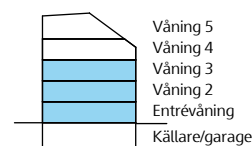
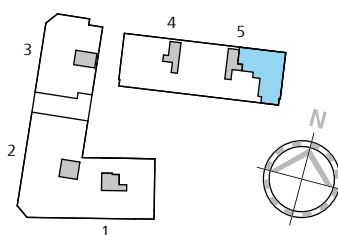


Skala 1:100

Generell takhöjd 2,50 m. Sänkt takhöjd cirka 2,30 m
Bröstningshöjd 600 mm om ej annat anges

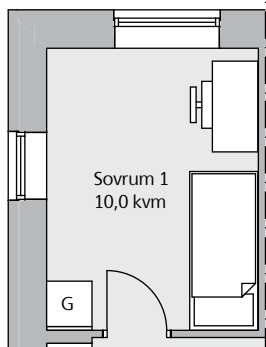
Teckenförklaring

- | | | | |
|-----|--------------------|-------|---------------------|
| DM | Diskmaskin | ST | Städskåp |
| Elc | Elcentral | TM | Tvättmaskin |
| F | Frys | TT | Torktumlare |
| G | Garderob | Tf | Takfönster |
| K | Kyl | U/M | Ugn/mikro i högskåp |
| K/F | Kyl/frys | | |
| Klk | Klädkammare | - - - | Sänkt takhöjd |
| M | Mikro i väggskåp | - - - | Väggskåp/klädstäng |
| SG | Skjutdörrsgarderob | | |

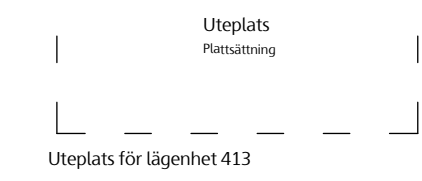
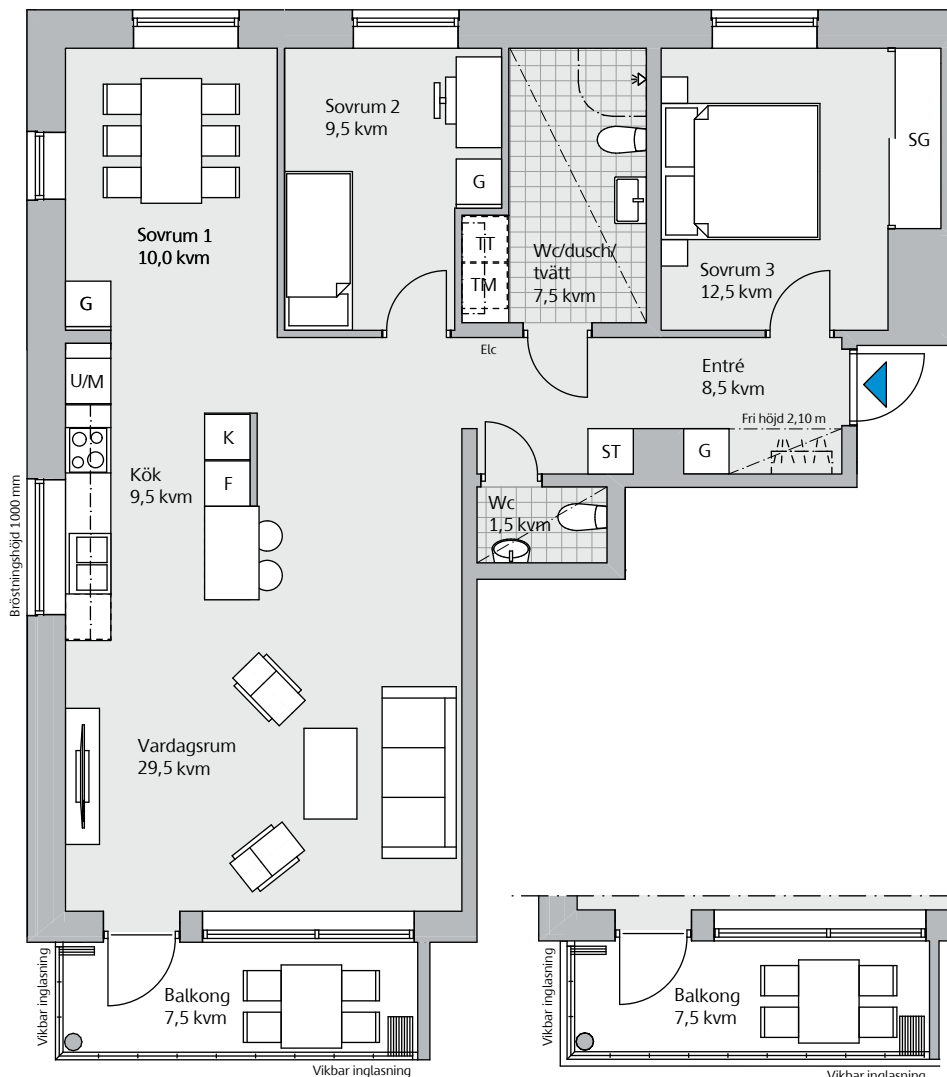


Entréväning och våning 2-3, 4 rok, 93,5 kvm

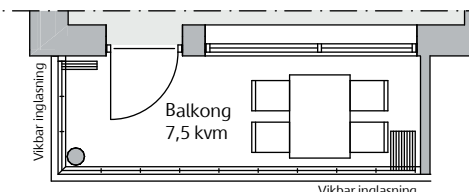
Lägenhet 413, 423 och 433



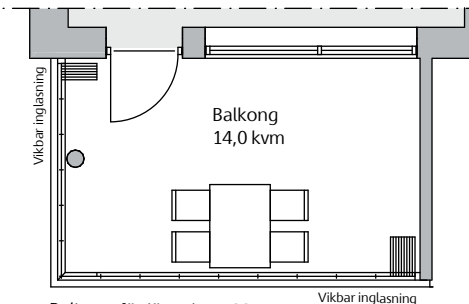
Alternativ planlösning sovrum 1 (tillval)



Uteplats för lägenhet 413



Balkong för lägenhet 423



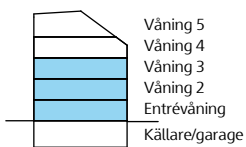
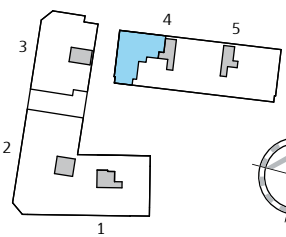
Balkong för lägenhet 433



Generell takhöjd 2,50 m. Sänkt takhöjd cirka 2,30 m
Bröstningshöjd 600 mm om ej annat anges

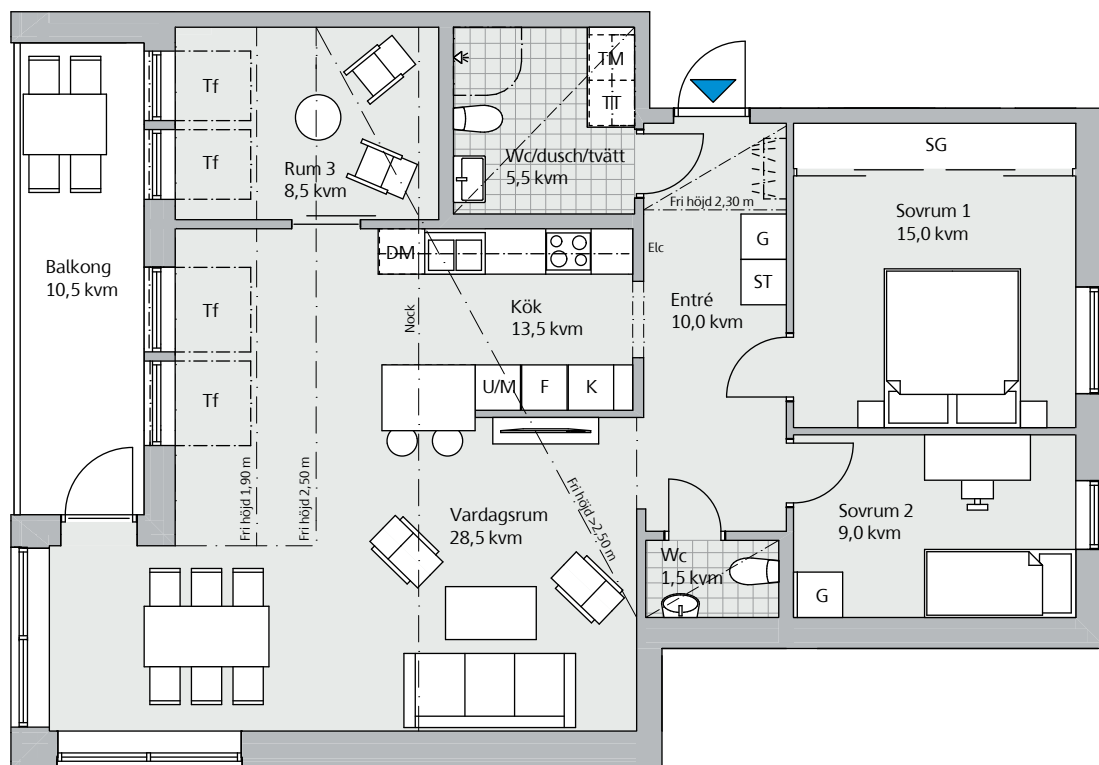
Teckenförklaring

- DM Diskmaskin
 - Elc Elcentral
 - F Frys
 - G Garderob
 - K Kyl
 - K/F Kyl/frys
 - Klk Klädkammare
 - M Mikro i väggskåp
 - SG Skjutdörrsgarderob
 - ST Städsåp
 - TM Tvättmaskin
 - TT Torktumlare
 - Tf Takfönster
 - U/M Ugn/mikro i högskåp
- Sänkt takhöjd
- - - Väggskåp/klädstång



Våning 6, 4 rok, 95,5 kvm

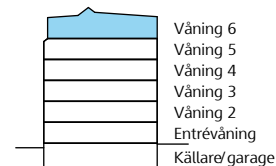
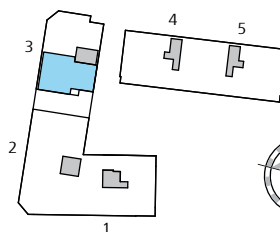
Lägenhet 361



Generell takhöjd 2,50 m. Fri höjd 1,90 m i del av vardagsrum och rum. Fri höjd 2,50 m i del av kök/vardagsrum.
Sänkt takhöjd i badrum cirka 2,30 m.
Bröstningshöjd 600 mm om ej annat anges

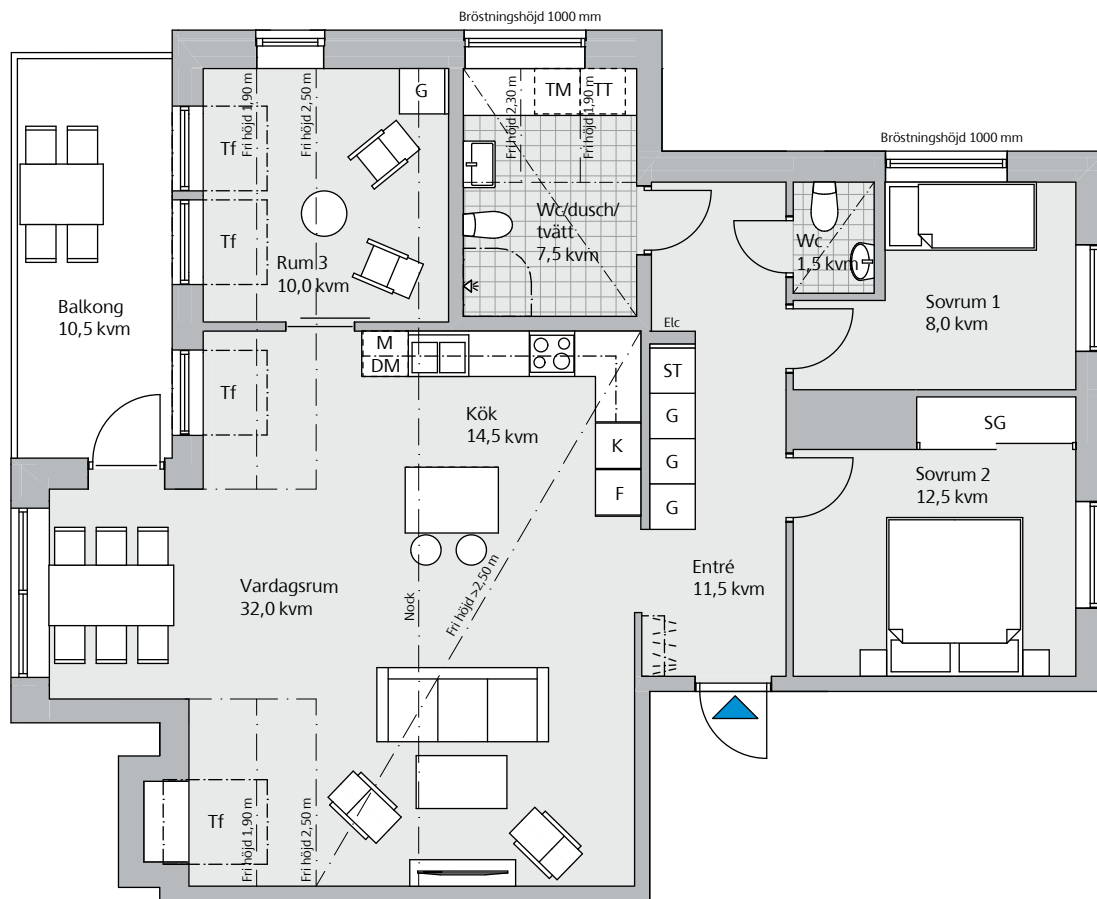
Teckenförklaring

DM	Diskmaskin	ST	Städsåp
Elc	Elcentral	TM	Tvättmaskin
F	Frys	TT	Torktumlare
G	Garderob	Tf	Takfönster
K	Kyl	U/M	Ugn/mikro i högskåp
K/F	Kyl/frys		
Klk	Klädkammare	- - -	Sänkt takhöjd
M	Mikro i väggsåp	- · -	Väggsåp/klädstång
SG	Skjutdörrsgarderob		



Våning 6, 4 rok, 103,5 kvm

Lägenhet 362

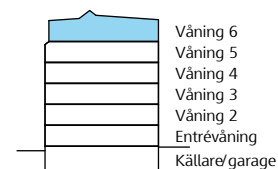
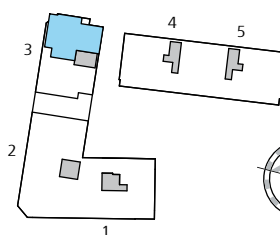


Skala 1:100

Generell takhöjd 2,50 m. Fri höjd 1,90 m i del av vardagsrum och rum. Fri höjd 2,50 m i del av kök/vardagsrum. Sänkt takhöjd i badrum (se ritning) och wc cirka 2,30 m. Bröstningshöjd 600 mm om ej annat anges

Teckenförklaring

- | | | | |
|-----|--------------------|-----------|---------------------|
| DM | Diskmaskin | ST | Städsåp |
| Elc | Elcentral | TM | Tvättmaskin |
| F | Frys | TT | Torktumlare |
| G | Garderob | Tf | Takfönster |
| K | Kyl | U/M | Ugn/mikro i högskåp |
| K/F | Kyl/frys | | |
| Klk | Klädkammare | - - - | Sänkt takhöjd |
| M | Mikro i väggskåp | - · - · - | Väggskåp/klädstäng |
| SG | Skjuddörrsgarderob | | |



En trygg resa till ditt nya hem



Skanska GodAffär är ett skräddarsytt försäkringspaket för dig som köper ett hem från oss. Det innebär bland annat att du är skyddad om du får svårt att sälja din gamla bostad och står med dubbla boendekostnader.

Försäkringen gäller för alla som är angivna som köpare i förhandsavtalet, upplåtelseavtalet, överlåtelseavtalet, entreprenadkontraktet eller köpekontraktet. Maximal ersättning är 10 000 kronor per månad och försäkringen ersätter dina fasta boendekostnader för ditt nya hem i upp till 12 månader från tillträde.

Funderar du över hur det går till att köpa nybyggt? Vi vet att det kan kännas som en lång resa från obruten mark till ett färdigt hem men vårt mål är att vägen dit ska bli så trygg som möjligt. Här kan du läsa om hur det går till steg för steg. Mer information hittar du på vår hemsida.

Det ska vara enkelt att flytta till ett nytt hem.

Fullständiga villkor hittar du på vår hemsida www.skanska.se/godaffar. Förutom försäkringen ger dig Skanska GodAffär möjlighet att mot en mindre kostnad skjuta upp tillträdet av den nya bostaden i upp till tre månader.



1. Intresseanmälan

Hittar du en lägenhet som är intressant så kan du lämna in en intresseanmälan vid någon av våra visningar eller på hemsidan.



2. Personligt möte

Boka ett personligt möte och gå igenom all information med oss i lugn och ro.



3. Skriva avtal

När du har bestämt dig skriver du på ett förhandsavtal och betalar ett förskott.



4. Välja inredning

En av de stora fördelarna med att köpa nybyggt är att du får välja inredning, vitvaror och annat som gör att hemmet passar just dig.



5. Huset byggs

Under byggtiden ordnar vi visningar och möten där du bland annat får träffa dina nya grannar.



6. Besiktning och inflyttning

När lägenheten är färdig gör vi en gemensam slutbesiktning. Sedan är det äntligen dags att flytta in!

Rums- och byggnadsbeskrivning

Materialval

Rum	Golv	Väggar	Tak*	Inredning
Kök	Parkett	Målat	Målad betong	Skåpsinredning enligt ritning Utrustning enligt nedan
Vardagsrum	Parkett	Målat	Målad betong	
Sovrum	Parkett	Målat	Målad betong	Skjutdörregarderob med inredning alternativt högskåp enligt ritning
Wc/dusch/tvätt	Klinker	Kakel	Målad betong*	Utrustning enligt nedan
Wc	Klinker	Kakel	Målad betong*	Utrustning enligt nedan
Hall	Parkett	Målat	Målad betong	Skåpsinredning enligt ritning
Klädkammare	Parkett	Målat	Målad betong*	Inredning enligt ritning. Hylla med klädstång och bärlister och skenor
Balkong	Betongplatta	Fasad	Balkongplatta	Balkongräcken i glas. Inglasning enligt ritning
Uteplats	Plattsättning enligt ritning	Fasad	Balkongplatta	
Terrass	Trall	Fasad		

* Vindsvåningar samt lägenheter med wc/dusch/tvätt och klädkammare med undertak har målat gipstak

Allmänna utrymmen

Rum	Golv	Väggar	Tak	Inredning
Trapphus	Klinker/terrazzo	Målat	Målat	Vid respektive lägenhet sätts en tidningshållare
Förråd	Betong	Målat	Målad betong	Förrådsväggar nätgaller, förvaringshylla med stång

Utrustning

Kök	Skåpsinredning från Marbodal enligt ritning med släta vita målade luckor. Rostfri diskho med engreppsblandare. Bänkskiva av laminat. Ugn och mikro i högskåp alternativt mikro i väggskåp och ugn under häll enligt ritning. Häll, kolfilterfläkt, diskmaskin, kyl och frys alternativt kyl/frys enligt ritning. Vita vitvaror, Siemens. Spotlights under väggskåp i kök, dimbara.
Wc/dusch/tvätt	Golvstående wc-stol. Kommod och spegelskåp med LED belysning, INR. Handdukskrokar och toalettpappershållare. Vikbara duschväggar, INR. Blandare till tvättställ och dusch, Mora. Väggskåp, INR och laminatbänk över tvättdelen, Marbodal, enligt ritning. Tvättmaskin och torktumlare alternativt kombimaskin, Siemens. Infällda spotlights i tak, dimbara.
Extra wc	Golvstående wc-stol, handfat och spegel.

Ytterligare information om material, utrustning och inredningsval kommer att redovisas i en personlig presentation. Med reservation för ändringar och leverantörsbyten. Observera att planlösningar, illustrationer och bilder i den här broschyren är exempel och att avvikelser kan förekomma.

Byggnadsbeskrivning

Grundläggning	Garage grundläggs med en betongplatta.
Stomme	Betong.
Takkonstruktion	Isolerat yttertak av trä beläggs med takpapp eller plåt.
Fasader	Prefabricerade betongelement samt tegel.
Plåtarbeten	Plåtarbeten i målad plåt.
Balkonger, uteplatser och terrass	Balkonger av betongplatta. Uteplatser med betongplattsättning enligt ritning. Balkongräcken i glas. Inglasning enligt ritning. Terrass har trall.
Väggar	Lägenhetsskiljande väggar och väggar mot trapphus och hisschakt utförs i betong.
Fönster	Fönster av träaluminium. Fönsterdörrar till balkonger, uteplatser och terrass. Cylinderlåsning på entréväning.
Dörrar	Innerdörrar är släta och vita.
Rumshöjd	Rumshöjden är cirka 2,50 meter. Undertak i badrum och förråd i lägenhet med lägre rumshöjd.
Installationer	Hiss. Värme genom fjärrvärme från Varbergs Energi. Vattenburna radiatorer med utanpåliggande stammar i lägenheter. Ventilation genom FTX-aggregat, det vill säga återvinning på frånluften. Kolfilterfläkt i kök. Data/TV/telefoni genom fiberanslutning till fastigheten. Porttelefonanläggning och tag till entrédörrar. Golvvärme, i wc/dusch/tvätt, fungerar endast som komfortvärme och går på lägenhetens elförbrukning.
Övrigt	Innergård med bänkar och växthus.

Standard, kvalitet och miljö

BOA	Ytor anges i BOA (boarea), beräknat enligt Svensk Standard SS 21054:2009. Reservationer för förändringar med hänsyn till utformning av schakt, innerväggar etc.
Kvalitet och miljö	Skanska Sverige AB är kvalitetscertifierade enligt ISO 9001 och miljöcertifierade enligt ISO 14001.
Miljömärkning	Brf Rosenfred kommer att miljömärkas enligt Svanen 3089 0029.



Försäkring och garanti

Skanska Sverige ABs ansvar för kostnader avseende ev osålda bostadsrätter

Efter färdigställandet svarar Skanska Sverige AB för de kostnader som belöper på eventuella bostadsrättslägenheter som ej upplåtits med bostadsrätt. Är de efter sex månader fortfarande osålda köper Skanska Sverige AB bostadsrätterna ifråga och svarar därigenom, som bostadsrättsinnehavare även fortsättningsvis för de avgifter som belöper på lägenheten.

Entreprenadgaranti

Bostadsrättsföreningens garantitid är fem år. Vid entreprenadens färdigställande och efter två år sker en besiktning av en opartisk besiktningsman. Efter två år genomförs en så kallad tvåårsbesiktning/syn av hela projektet. De fel som besiktningsmannen noterar och för vilka Skanska Sverige AB är ansvarig, åtgärdas av Skanska Sverige AB inom en av besiktningsmannen fastställd tidsperiod.

Ytterligare information om material, utrustning och inredningsval kommer att redovisas i en personlig presentation. Med reservation för ändringar och leverantörbyten. Observera att planlösningar, illustrationer och bilder i den här broschyren är exempel och att avvikelser kan förekomma.

Skanska Sverige AB
www.skanska.se/bostad
Besöksadress: Sjöallén 20
432 44 Varberg
Telefon: 020-310 310
nyahem.kundtjanst@skanska.se