

Malmö, Bunkeflostrand, Söder om Allén
Viken – enplanshus

Ett ljust plan för hela familjen



SKANSKA



Innehåll

Söder om Allén	4
Kvarteret	6
Hållbart	10
Viken – enplanshus	12
Viken – planlösningar	16
Viken – rums- och byggnadsbeskrivning	22
Inredningsval	24
Köpprocess	26
NollCO ₂	26
GodAffär	27

Söder om Allén i korthet

Upplåtelseform	Äganderätt
Antal hus totalt	78
Antal enplanshus Viken	10
Antal rum enplanshus Viken	5
Storlek enplanshus Viken	125 kvm
Beräknad inflyttning	Från vintern 2023/2024
Arkitekt	Skanska Teknik
Miljömärkning	Svanen + NollCO ₂
Värme och ventilation	Gaspanna, FTX
Källsortering	I miljöhus

Kvarterspark	Gemensam grön trädgård för odling och rekreation
Grundskola	150 meter
Förskola	400 meter
Lekplats	150 meter
Kollektivtrafik	130 meter
Bunkeflo Centrum	800 meter
Mataffär	800 meter

skanska.se/soderomallen


Skyddat av rader med vackra kastanjer och med Öresund vid horisonten, växer Söder om Allén fram. Här väntar allt från smart planerade radhus till rymliga kedjehus och villor på din familj. Alla hem har stort fokus på klimatet och vi har som ambition att bli NollCO₂-certifierade. När du flyttar in här tar du ett steg i rätt riktning och minskar dina klimatavtryck.










Hustyp


 **Enplanshus Viken, 125 kvm**
Hus 30, 31, 32, 33, 34,
74, 75, 76, 77, 78


 **Kedjehus Vidar, 135 kvm**
Hus 11, 12, 13, 14, 15, 16,
19, 22, 25, 26, 27, 28, 29,
37, 38, 39, 40, 44, 45, 46, 49, 50,
68, 69, 70, 71


 **Kedjehuset Vilma, 150 kvm**
Hus 17, 18, 20, 21, 23, 24,
35, 36, 41, 42, 43, 47,
48, 51, 52, 53, 72, 73

 **Radhus Alva, 135 kvm**
Hus 1, 2, 3, 4, 5, 6, 7, 8, 9, 10,
54, 55, 56, 57, 58, 59, 60,
61, 62, 63, 64, 65, 66, 67

Trä

 **Svart**
Hus 14, 68 (Vidar)
Hus 17, 35 (Vilma)
Hus 32, 33 (Viken)

 **Lera**
Hus 74, 75 (Viken)

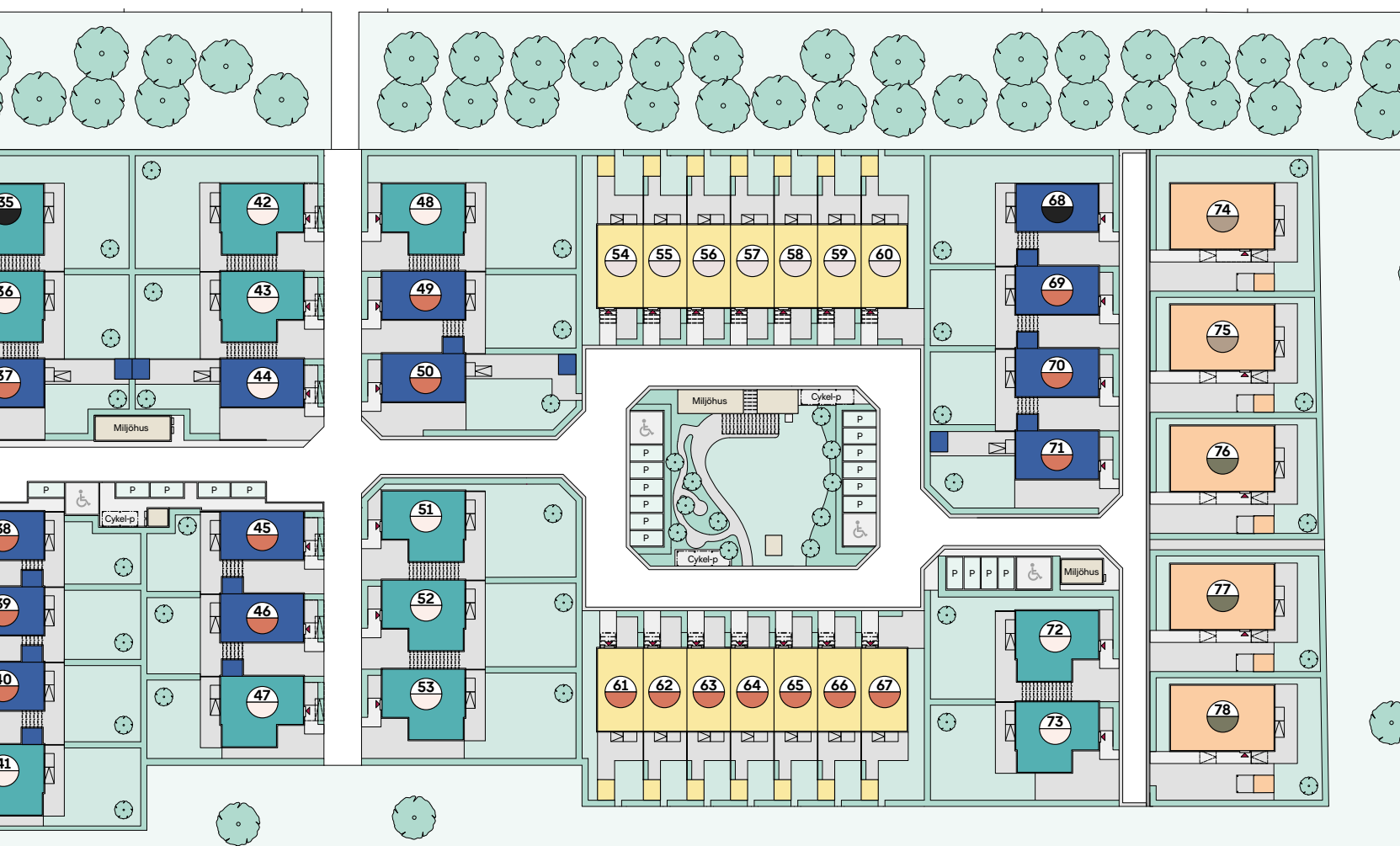
 **Dämpad grön**
Hus 30, 31, 34, 76, 77, 78 (Viken)

Barnens kvarter

I idylliska Söder om Allén är gatorna lugna och de mysiga trädgårdarna gröna. Att bo här innebär både en frihet och en trygghet för hela familjen. Mitt i området blir kvartersparken en naturlig mötesplats för både stora och små där dina nya grannar blir till goda vänner. Njut av sommarblommor och nyskördade grönsaker och dela odlingstips över en kopp kaffe.

Alla fyra hustyperna har varierande fasader helt i trä eller tegel, eller en mix av tegel och trä vilket ger karaktär till området. Materialen håller också vackert över tid. Kedjehuset Vidar har en fasad i svart trä, rött eller gulvitt tegel med mönstermurning. Även kedjehuset Vilma är i svart trä eller gulvitt tegel med antracitgrå träfasad på tillbyggnaden. Bland radhusen Alva finns tegelfasader i två olika kulörer och mönstermurning sätter en fin prägel på husen. Enplanshuset Viken har fasader i trä i flera olika kulörer. Samtliga hustyper har ett smart förråd med olika placeringar på tomten.

- Växter för biologisk mångfald
- Trygghetsbelysning på gatan
- Miljöhus för källsortering
- Parkering i nära anslutning till husen



Tegelfärg



Röd

Hus 11, 12, 13, 15, 16, 25, 26, 27, 29, 37, 38, 39, 40, 45, 46, 49, 50, 69, 70, 71 (Vidar)
 Hus 61, 62, 63, 64, 65, 66, 67 (Alva sadeltak)



Gulvit

Hus 19, 22, 28, 44, (Vidar)
 Hus 18, 20, 21, 23, 24, 36, 41, 42, 43, 47, 48, 51, 52, 53, 72, 73 (Vilma*)
 Hus 1, 2, 3, 4, 5 (Alva sågtak)

*Vilma i tegel har träfasad på tillbyggnaden och en del av långsidan



Ljusgrå

Hus 6, 7, 8, 9, 10, (Alva sågtak)
 Hus 54, 55, 56, 57, 58, 59, 60 (Alva sadeltak)



Inspirationsbild



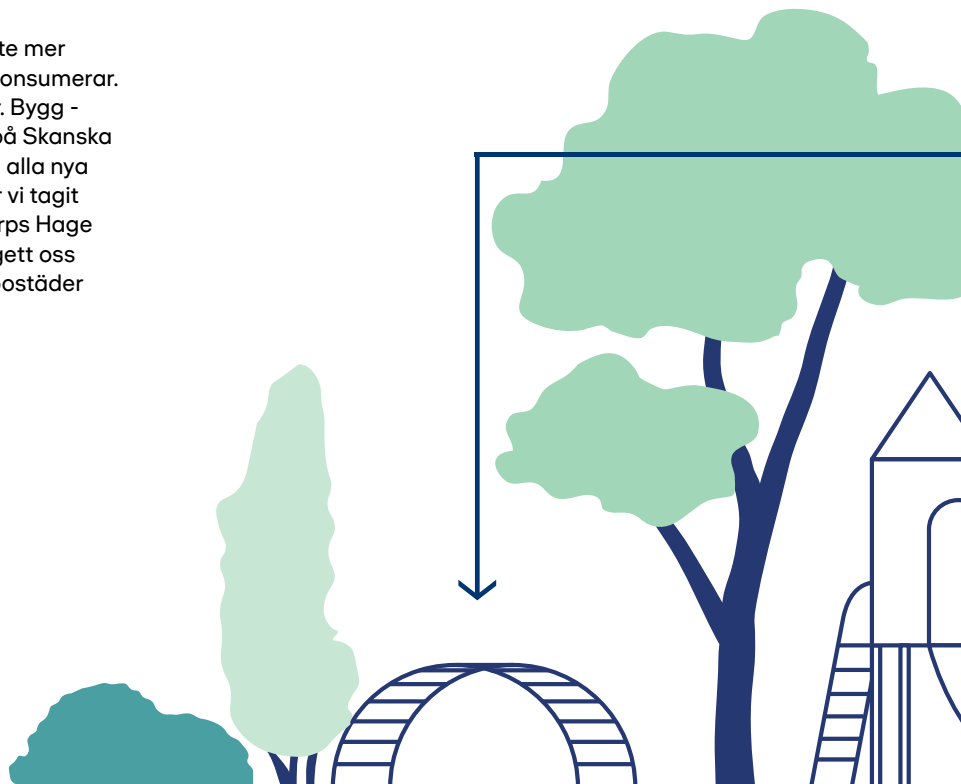


Vi har ett ansvar

Idag är det enkelt att ta beslut i vardagen som gör ditt liv lite mer hållbart. Du kan välja vad du äter, hur du reser och vad du konsumerar. Men ditt totala klimatavtryck påverkas också av hur du bor. Bygg - branschen står för en femtedel av Sveriges utsläpp och vi på Skanska känner därför ett extra stort ansvar. Så tidigt som 2030 ska alla nya bostäder vi bygger vara klimatneutrala, och redan idag har vi tagit några viktiga steg i rätt riktning. I Öjersjö Hagar och i Gottorps Hage har vi minskat klimatavtrycket betydligt. De kvarteren har gett oss ovärderliga erfarenheter som vi tar med oss när vi bygger bostäder runt om i Sverige.



Läs mer om
hållbarhet i
Söder om Allén



Steg för steg i Söder om Allén

Du håller säkert med om att det är ett lika hissnande som underbart beslut att välja en ny bostad. Nu ska du hitta dina drömmars hem samtidigt som det ska kännas rätt i magen. När du väljer att flytta in här i Söder om Allén tar du ett beslut som påverkar ditt klimatavtryck i rätt riktning. Här har vi lagt extra fokus på klimatet med ambitionen att NollCO₂-certifiera bostäderna. Det betyder att allt från råvara och

energiförbrukning under byggnationen och i de färdiga bostäderna är anpassat för att slutligen bli helt klimatneutralt. Dessutom är Söder om Allén, liksom alla våra bostäder, Svanenmärkt. Visst känns det bra att veta att du enkelt kan göra klimatkloka val i din vardag här. Som att välja cykel före bil och källsortera dina avfall. En grön gård med plats för avkoppling är hållbart även för din hälsa.

Klimatklokt liv

- Verkstad med låneverktyg
- Miljörum för källsortering
- Närhet till bra kommunikationer

Må bra

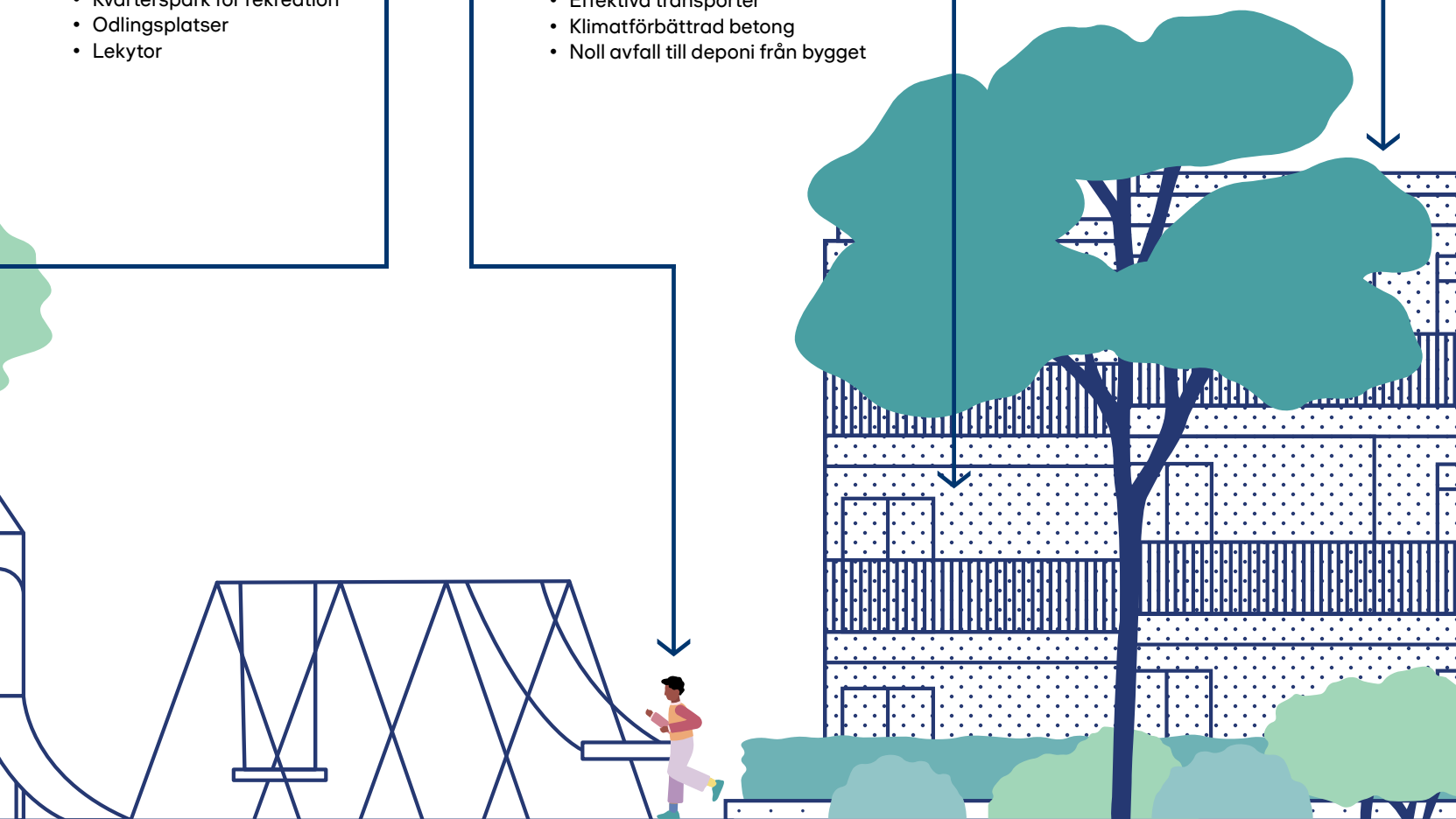
- Kvarterspark för rekreation
- Odlingsplatser
- Lekytor

Minskad energianvändning

- Solceller
- Energieffektiv fasad
- Netto noll primäre energi från drift
- Energieffektiva fönster

Under byggnationen

- Effektiva transporter
- Klimatförbättrad betong
- Noll avfall till deponi från bygget







Hemlängtan

Välkommen hem till Viken – ett luftigt enplanshus med stora sällskapsytor, både inomhus och utomhus. Den sociala delen av hemmet utgörs av det trevliga vinkelköket som öppnar upp sig mot den gemensamma matplatsen och vardagsrummet. Köket är fullt utrustat med energiklassade vitvaror och har släta vita luckor från Marbodahl i grundutförande. Du har alla möjligheter att sätta din personliga prägel på inredningen med våra tillval. Under sommaren kan du flytta ut både frukost och middag till den generösa uteplatsen med många soltimmar.

Andra änden av huset är mer privat med sovrum och ett allrum. Många praktiska lösningar som tvättstuga med egen ingång, dubbla badrum och klädkammare gör din vardag smidig när du har flyttat in. Utanför huset finns plats för bilen och ett praktiskt förråd där du kan förvara trädgårdsredskap och leksaker.

- Klädkammare
- Skjuddörrsgarderob
- Golvvärme
- Induktionshäll
- Avfallssortering under diskbänk
- Helkaklade badrum
- Badkar som tillval
- Tvättstuga med tvättmaskin och torktumlare
- Planlösningalternativ som tillval
- Yale Doorman på huvudentrédörren
- Uteplats



Bilden är en inspirationsbild och innehåller tillval

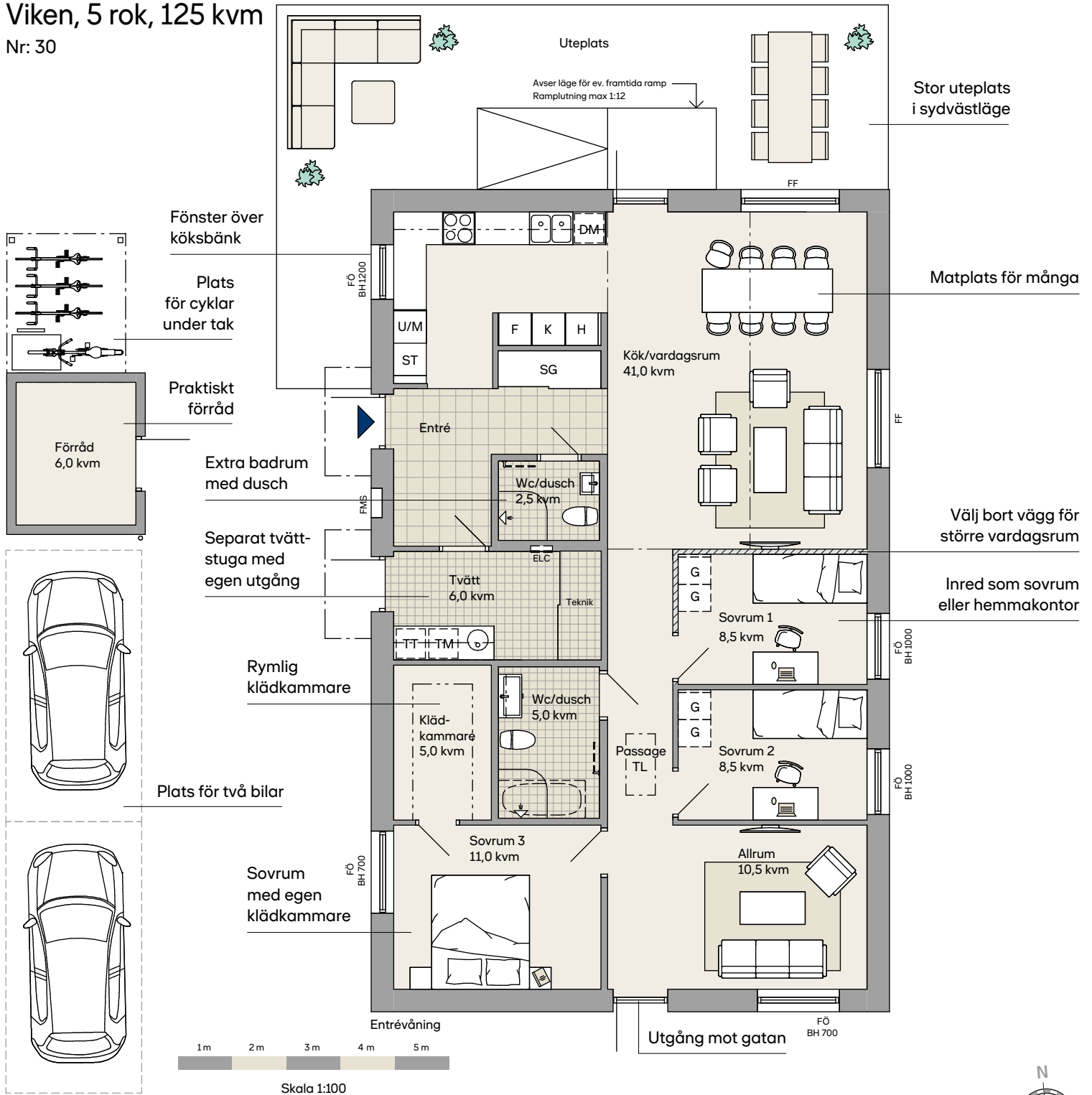




Bilden är en inspirationsbild och innehåller tillval

Viken, 5 rok, 125 kvm

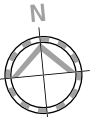
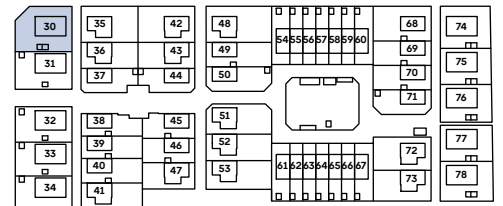
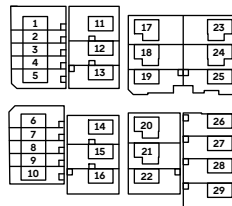
Nr: 30



Generell takhöjd 2,50 m. Takhöjd i vardagsrum max 3,9 m
Generell bröstningshöjd (BH) 600 mm om ej annat anges

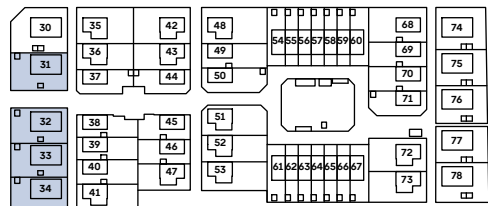
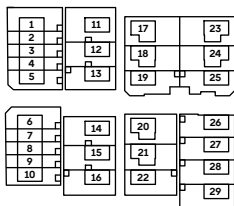
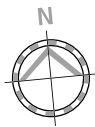
Teckenförklaring

DM	Diskmaskin	K	Kyl		Väggskåp/hylla
ELC	Elcentral	Klk	Kläd-kammare		Frånvalsvägg
F	Frys	SG	Skjutdörrgarderob		Förstärkt vägg för tv
FF	Fönster, fast	ST	Städskåp		Handdukstork, tillval
FÖ	Fönster, öppningsbart	TL	Taklucka		Garderob, tillval
FMS	Fasadmätarskåp	TM	Tvättmaskin		
G	Garderob	TT	Torktumlare		
H	Högskåp	U/M	Ugn/mikro i högskåp		
			Badkar, tillval enligt ritning		



Viken, 5 rok, 125 kvm

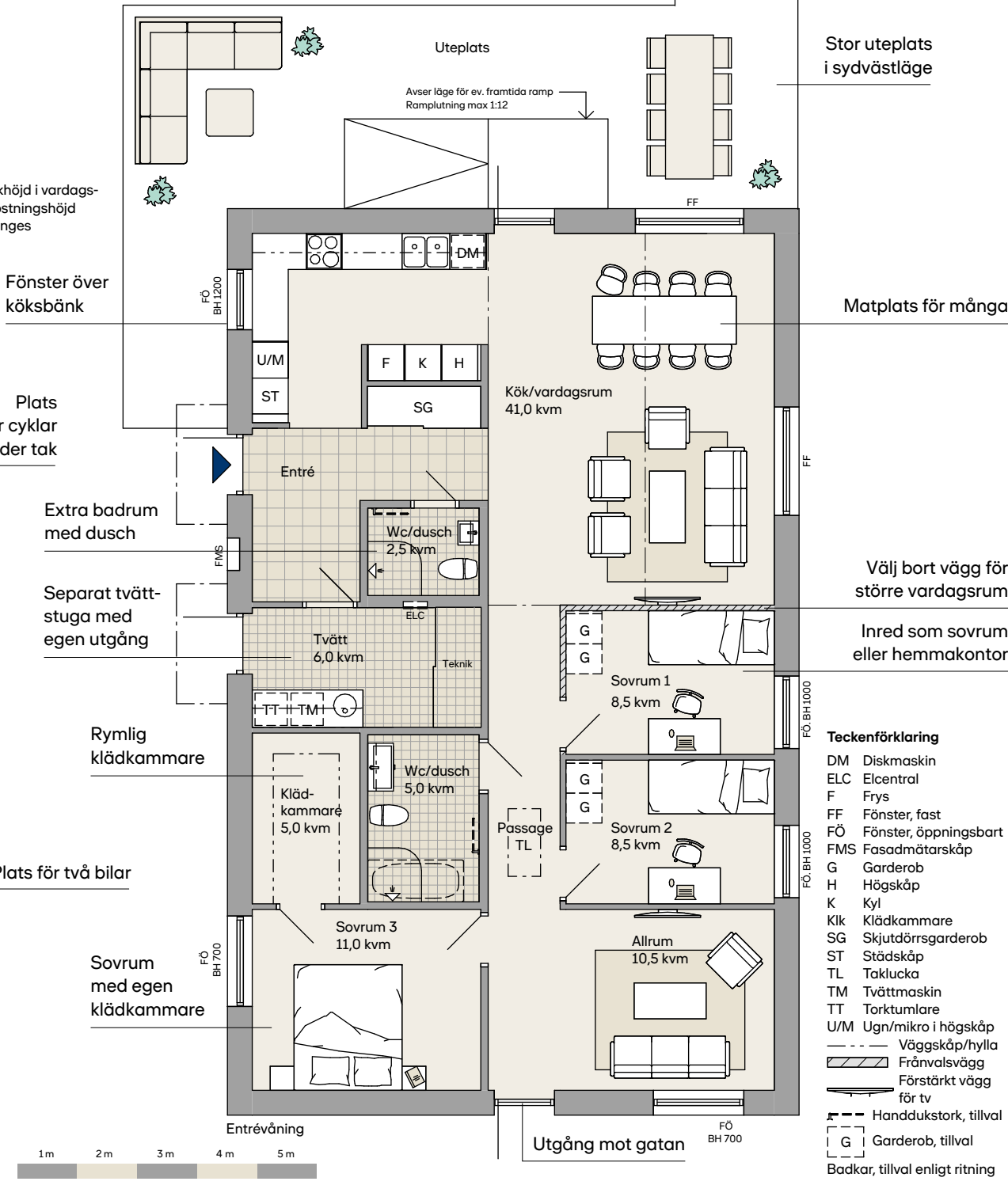
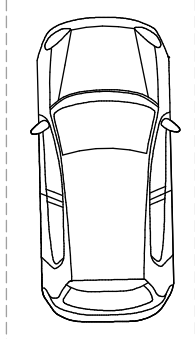
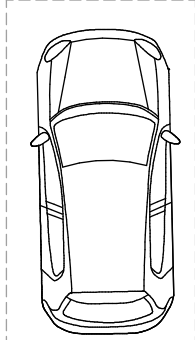
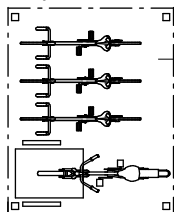
Nr: 31, 32, 33 och 34



Se en digital rundvandring av hus nr 31

Generell takhöjd 2,50 m. Takhöjd i vardagsrum max 3,9 m. Generell bröstningshöjd (BH) 600 mm om ej annat anges

Hus 34 saknar plats för cykel under tak



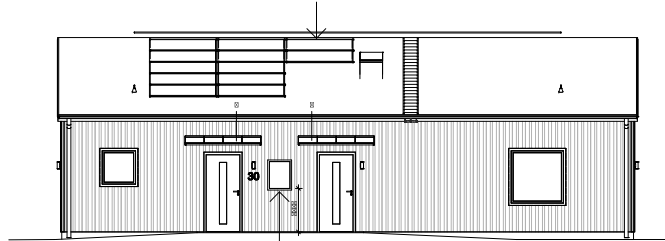
Skala 1:100

- Teckenförklaring**
- DM Diskmaskin
 - ELC Elcentral
 - F Frys
 - FF Fönster, fast
 - FÖ Fönster, öppningsbart
 - FMS Fasadmätarskåp
 - G Garderob
 - H Högskåp
 - K Kyl
 - Klk Kläd-kammare
 - SG Skjutdörrsgarderob
 - ST Städs-kåp
 - TL Taklucka
 - TM Tvättmaskin
 - TT Torktumlare
 - U/M Ugn/mikro i högskåp
 - Väggskåp/hylla
 - - - Frånvalsvägg
 - == Förstärkt vägg för tv
 - - - Handduktork, tillval
 - [G] Garderob, tillval
 - Badkar, tillval enligt ritning

Fasader Viken

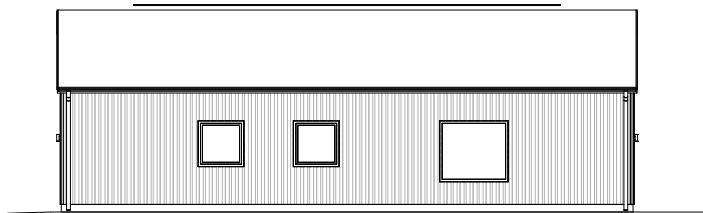
Nr: 30, 31, 32, 33 och 34

Solceller – antal och placering preliminärt

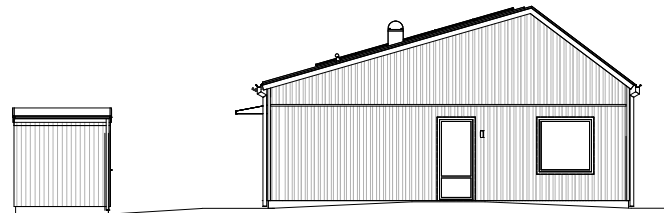


Hus 30 – Entréfasad

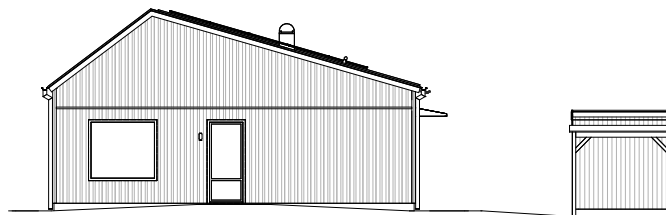
FMS



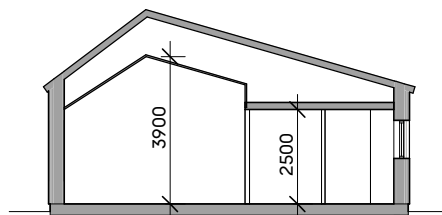
Hus 30 – Fasad mot norr



Hus 30 – Fasad mot öst



Hus 30 – Fasad mot uteplats

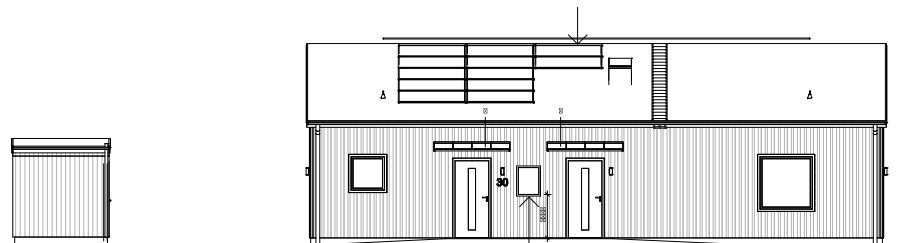


Sektion



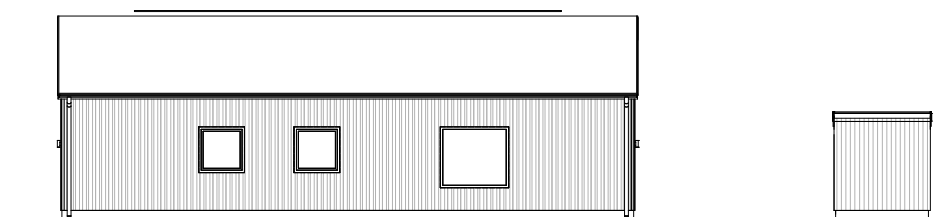
Skala 1:200

Solceller – antal och placering preliminärt

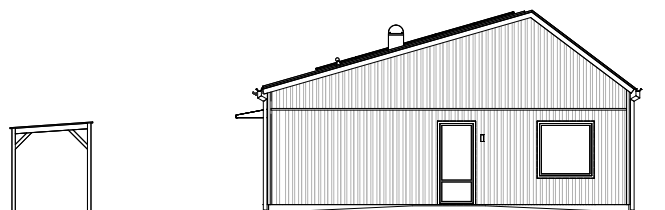


Hus 31, 32, 33, 34 – Entréfasad

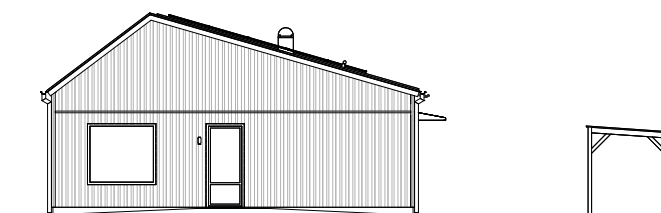
FMS



Hus 31, 32, 33, 34 – Fasad mot norr



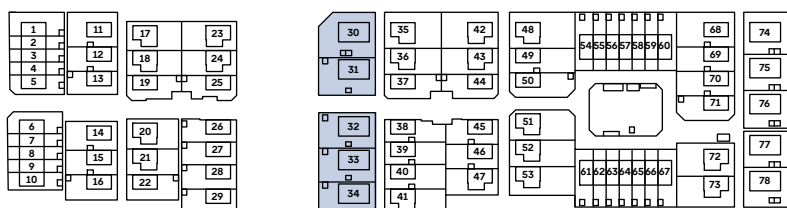
Hus 31, 32, 33, 34 – Fasad mot öst
Hus 34 saknar plats för cykel under tak



Hus 31, 32, 33, 34 – Fasad mot uteplats
Hus 34 saknar plats för cykel under tak



Skala 1:200



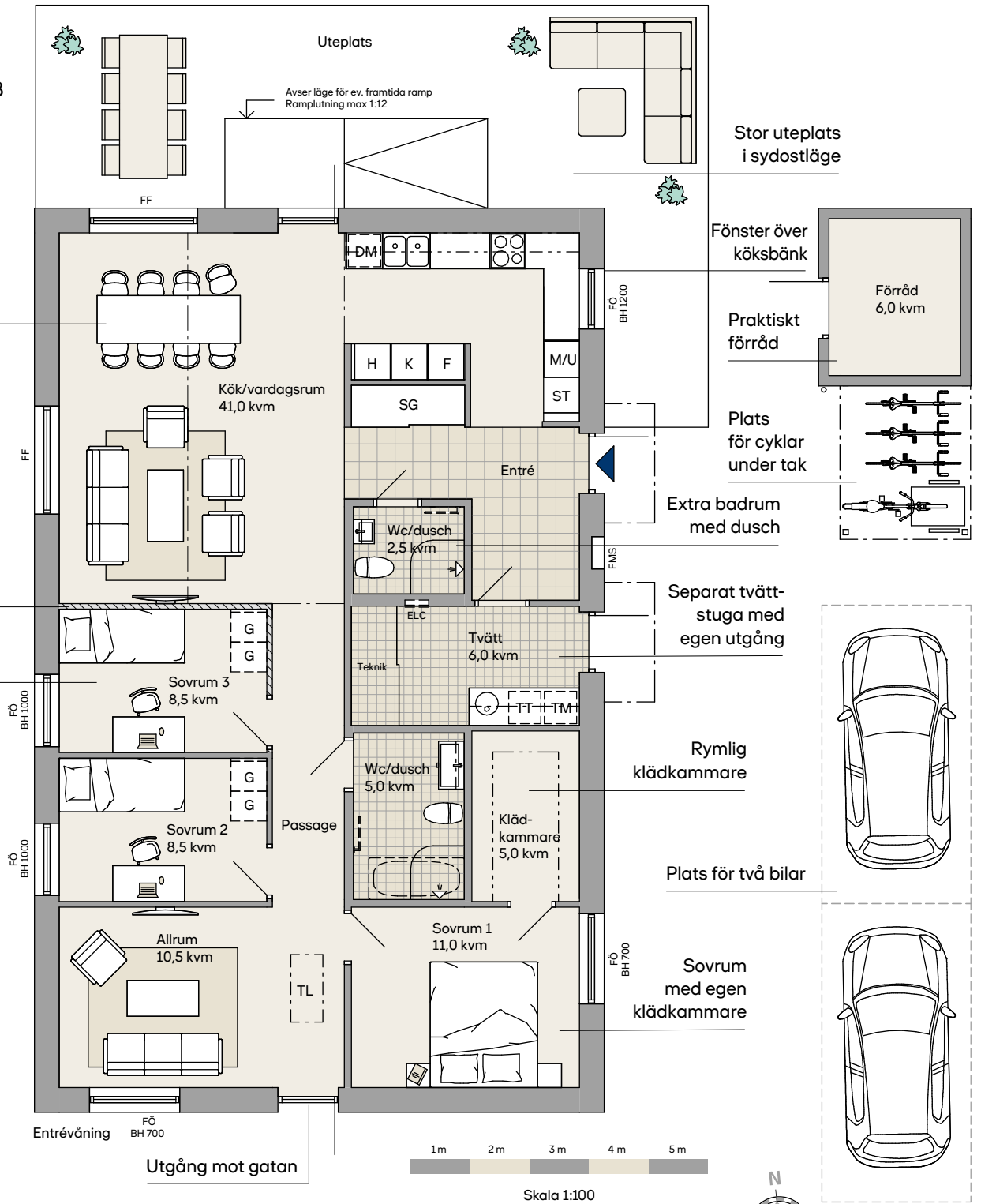
Viken, 5 rok, 125 kvm

Nr: 74, 75, 76, 77 och 78

Matplats för många

Välj bort vägg för
större vardagsrum

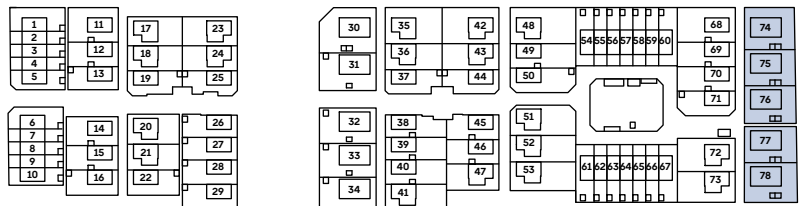
Inred som sovrum
eller hemmakontor



Generell takhöjd 2,50 m. Takhöjd i vardagsrum max 3,9 m
Generell bröstningshöjd (BH) 600 mm om ej annat anges

Teckenförklaring

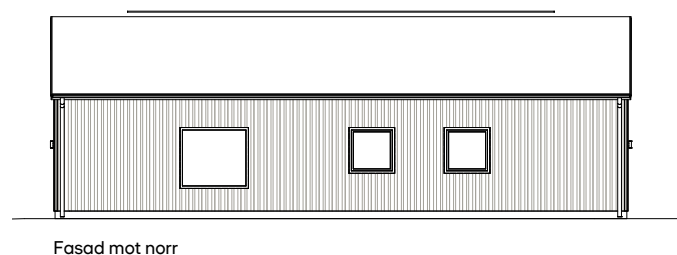
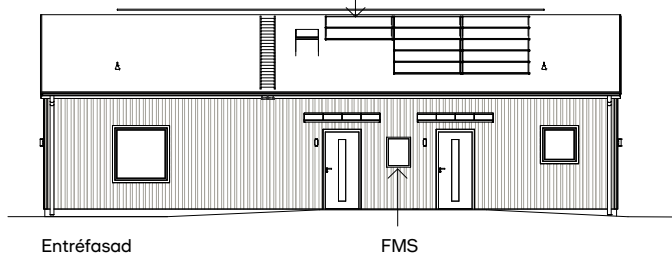
DM	Diskmaskin	K	Kyl		Väggskåp/hylla
ELC	Elcentral	Klk	Kläd-kammare		Frånvalsvägg
F	Frys	SG	Skjutdörrsgarderob		Förstärkt vägg
FF	Fönster, fast	ST	Städs-kåp		för tv
FÖ	Fönster, öppningsbart	TL	Taklucka		Handdukstork, tillval
FMS	Fasadmätarskåp	TM	Tvättmaskin		Garderob, tillval
G	Garderob	U/M	Ugn/mikro i högskåp		Badkar, tillval enligt ritning
H	Högskåp				



Fasader Viken

Nr: 74, 75, 76, 77 och 78

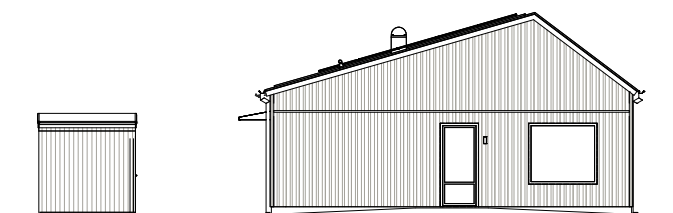
Solceller – antal och placering preliminärt



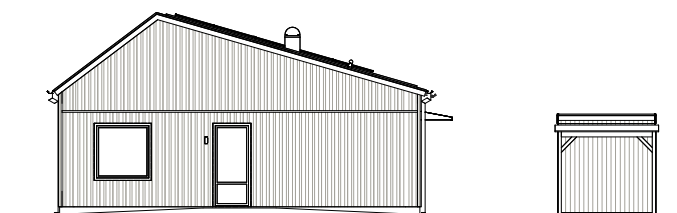
Entréfasad

FMS

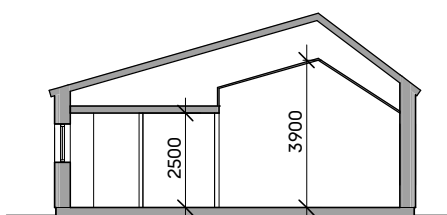
Fasad mot norr



Fasad mot uteplats



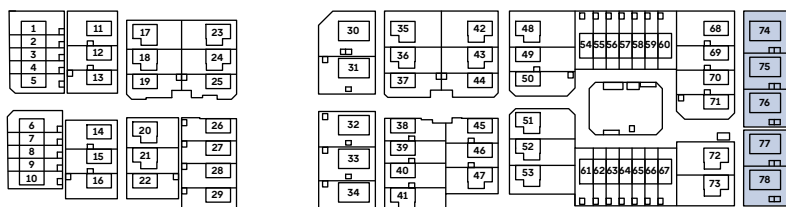
Fasad mot väst



Sektion



Skala 1:200



Rums- och byggnadsbeskrivning Viken

Materialval

Rum	Golv	Väggar	Tak	Inredning
Entré	Klinker	Målat vitt	Målat vitt	Skåpsinredning enligt ritning
Vardagsrum	Ekparkett, 3-stav	Målat vitt	Målat vitt	En vägg förbereds för tv-montage, placering enligt ritning
Kök	Ekparkett, 3-stav	Målat vitt	Målat vitt	Skåpsinredning enligt ritning Utrustning enligt nedan
Sovrum	Ekparkett, 3-stav	Målat vitt	Målat vitt	Skåpsinredning enligt ritning
Klädkammare	Ekparkett, 3-stav	Målat vitt	Målat vitt	Enligt ritning
Wc/dusch	Klinker	Kakel	Målat vitt	Utrustning enligt nedan
Mindre wc/dusch	Klinker	Kakel	Målat vitt	Utrustning enligt nedan
Tvätt	Klinker	Målat vitt	Målat vitt	Utrustning enligt nedan

Övriga utrymmen

Rum	Golv	Väggar	Tak	Inredning
Förråd, oisolerat	Betong	Reglat	Takpapp	

Utrustning

Kök	Skåpsinredning, Marbodal enligt ritning. Vita släta luckor, laminatbänkskiva med underlimmad diskho, köksblandare, Mora. Vita vitvaror och induktionshäll, Siemens. Inbyggd volymkåpa.
Wc/dusch	Kommod med tvättställ, INR. Golvstående wc-stol, IFÖ. Skåpsinredning (spegelskåp, väggskåp över tvättenhet), INR. Tvättställsblandare, duschblandare, Mora. Duschvägg klarglas, INR. El-handduktork som tillval. Takarmatur.
Mindre wc/dusch	Kommod med tvättställ, INR. Golvstående wc-stol, IFÖ. Spegelskåp, INR. Tvättställsblandare och duschblandare, Mora. El-handduktork som tillval. Takarmatur
Tvätt	Skåpsinredning med släta vita målade luckor, bänkskiva av laminat med underlimmad rostfri disklåda, Marbodal. Arbetsbelysning av undermonterade LED-spotlight. Stänkskydd ovan bänkskiva, kakel. Engreppsblendare. Tvättmaskin och torktumlare, Siemens. Takarmatur.

Ytterligare information om material, utrustning och inredningsval kommer att redovisas i en personlig presentation. Med reservation för ändringar och leverantörsbyten. Observera att planlösningar, illustrationer och bilder i den här broschyren är exempel och att avvikelser kan förekomma.

Byggnadsbeskrivning

Grundläggning	Isolerad betongplatta på mark.
Stomme	Trästomme.
Takkonstruktion	Trätakstol med råspont. Beklädnad: Takpapp och solceller på alla hus.
Fasader	Helt i trä.
Plåtarbeten	Takavvattning, ventilationshuvar och detaljer av plåt.
Uteplatser/uppfart	Uteplats och uppfart är avgrusad. Entrégång mot gata är stensatt.
Väggar	Lätta innerväggar med beklädnad av gips.
Fönster	Trä/aluminium.
Dörrar	Dörr (entré): Slät målad trä dörr med glasfönster, Yale Doorman. Dörr till tvätt har traditionell beslagning.
Rumshöjd	Generell takhöjd cirka 2,50 m. Takhöjd i vardagsrum max 3,9 m.
Installationer	Uppvärmningskälla gaspanna. FTX-system med vattenburet värmesystem. Golvvärme. Fiberanslutning för TV, bredband och telefoni.
Övrigt	Alla hus har ambitionen att byggas klimatneutrala med tredjepartscertifiering via SGBC (Sweden Green Building Council).
Förråd	Oisolerad platta och väggar, fasad i målad träpanel.
Parkering	Totalt 2 platser/bostad.

Standard, kvalitet och miljö

BOA	Ytor anges i BOA (boarea), beräknat enligt Svensk Standard SS 21054:2009. Reservationer för förändringar med hänsyn till utformning av schakt, innerväggar etc.
Kvalitet och miljö	Skanska Sverige AB är kvalitetscertifierade enligt ISO 9001 och miljöcertifierade enligt ISO 14001.
Miljömärkning	Söder om Allén kommer att miljömärkas enligt Svanen 3089 0001, med ambition om att bli NoIICO ₂ -certifierade.



Garantier – äganderätt

Färdigställandegaranti

Under entreprenadtiden gäller en externt tecknad försäkring, som säkerställer att huset kommer att färdigställas även om företaget skulle gå i konkurs.

Entreprenadgaranti

Vid entreprenadens färdigställande samt vid garantitidens utgång två år senare sker besiktning av en opartisk besiktningsman. De fel som besiktningsmannen noterar och för vilka Skanska Sverige AB är ansvarig, åtgärdas av Skanska Sverige AB inom en av besiktningsmannen fastställd tidsperiod.

Ytterligare information om material, utrustning och inredningsval kommer att redovisas i en personlig presentation. Med reservation för ändringar och leverantörsbyten. Observera att planlösningar, illustrationer och bilder i den här broschyren är exempel och att avvikelser kan förekomma.





Låt din personliga stil prägla ditt nya hem

Att välja inredning kan vara svårt men är samtidigt en rolig del av resan mot ditt nya hem. Här ska du vilja leva och trivas länge, samtidigt som du vill ha en hemtrevlig känsla där din egen stil får utrymme. Varje hem från Skanska har ett originalsortiment. Sortimentet skapar en stilren helhet som harmonierar fint och är enkelt att inreda kring. I Söder om Allén är originalsortimentet nordiskt och avskalat och inspirerat av de skånska slätterna, ängsmarkerna och ljuset över Öresund. Materialen är hållbara och av god kvalitet för att hålla över tid. Funktionalitet och estetik är ledorden.

En av fördelarna med att välja ett nybyggt hem från Skanska är att du själv kan påverka stora delar av inredningen. Utöver originalsortimentet erbjuder vi en betydande mängd tillval, både kostnadsfria och de som tillför en extra kostnad. Du har med andra ord möjlighet att skapa din personliga inredningsstil med hjälp av en stor variation av kakel, klinker, bänkskivor, köksluckor, väggkulörer, golv med mera. I inredningsväljaren kan du titta närmare på samtliga tillval och testa dig fram. Givetvis är din kundansvarig med dig under resan och hjälper dig i dina val. Lycka till med inredningen i ditt nya hem!



“Materialen är hållbara och av god kvalitet för att hålla över tid. Funktionalitet och estetik är ledorden.”



Så här går det till att köpa nybyggt

Vi vet att det kan kännas som en lång resa från obruten mark till ett färdigt hem, men vårt mål är att vägen dit ska bli så trygg som möjligt. Här kan du läsa om hur det går till steg för steg. Mer information hittar du på vår hemsida. Det ska vara enkelt att flytta till ett nytt hem.



1. Intresseanmälan

Hittar du ett hus som är intressant så kan du lämna in en intresseanmälan vid någon av våra visningar eller på hemsidan.



2. Möte

Boka ett möte och gå igenom all information med oss i lugn och ro.



3. Förhandsavtal

När du har bestämt dig skriver du på ett köpe- och entreprenadavtal och betalar en handpenning.



4. Välja inredning

En av de stora fördelarna med att köpa nybyggt är att du får välja inredning, vitvaror och annat som gör att hemmet passar just dig.



5. Huset byggs

Under byggtiden ordnar vi visningar och möten där du bland annat får träffa dina nya grannar.



6. Besiktning och inflyttning

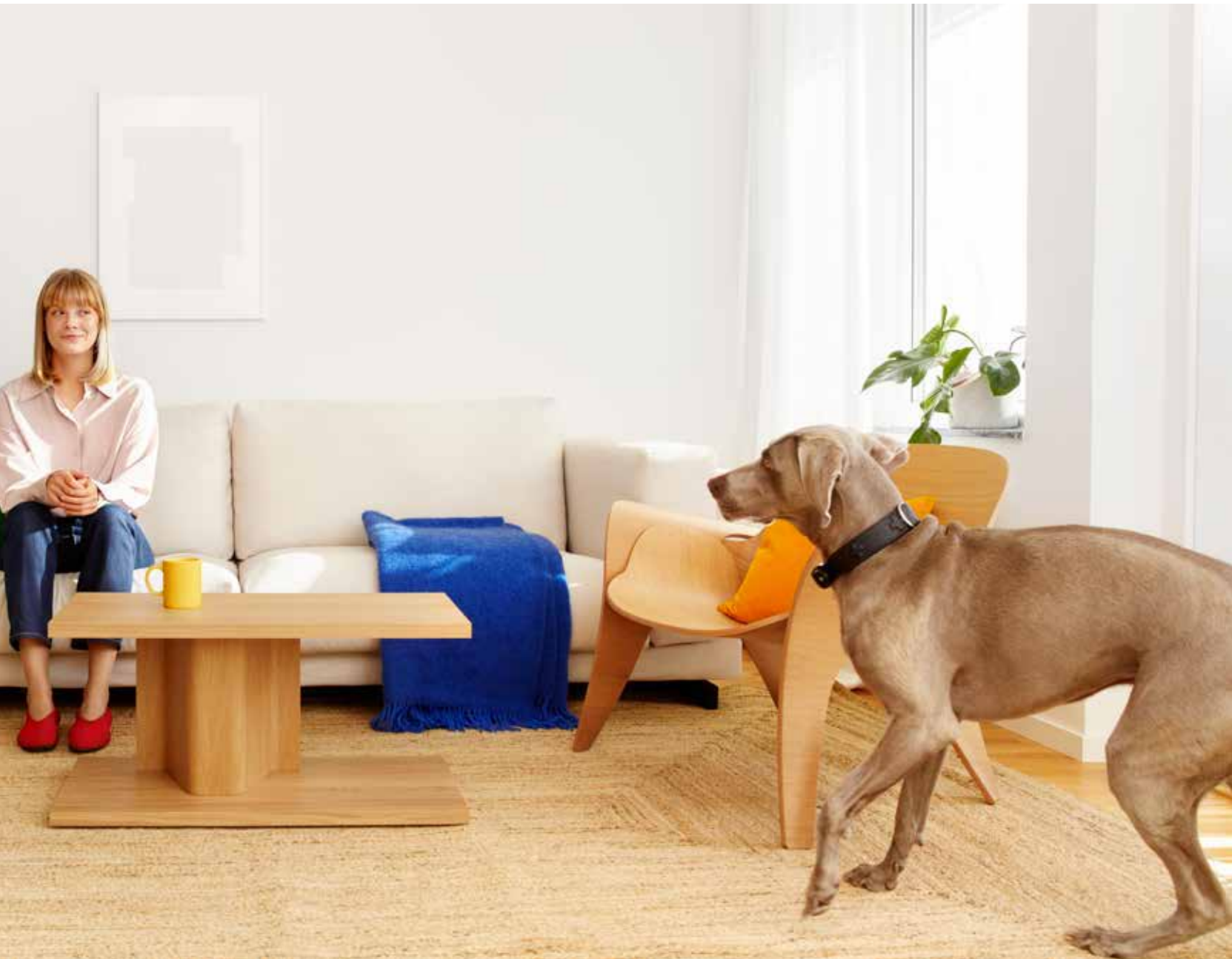
När huset är färdigt gör vi en gemensam slutbesiktning. Sedan är det äntligen dags att flytta in!



Certifieringen NollCO₂

Certifieringen NollCO₂ utfärdas av Sweden Green Building Council och är idag den enda certifieringen för nettonoll klimatpåverkan i Sverige. För att få certifieras ställs krav på växthusgasutsläpp genom hela livscykeln. Från tillverkning och transport av byggdelar, byggprocesser och användandet till sluthantering av byggnaden. Dessutom är alla våra bostäder Svanenmärkta.





Trygghetsförsäkringen Skanska GodAffär™

Skanska GodAffär™ är ett skräddarsytt trygghetspaket som ingår utan extra kostnad när du köper ett hem från oss. Det innebär bland annat att du får en försäkring som hjälper dig om du får svårt att sälja din gamla bostad och står med dubbla boendekostnader. Försäkringen gäller för alla som är angivna som köpare i förhandsavtalet, upplåtelseavtalet, överlåtelseavtalet, entreprenadkontraktet eller köpekontraktet. Maxersättning vid dubbla boendekostnader är

10 000 kr per månad och försäkringen gäller till dess att du sålt din nuvarande bostad och upp till 12 månader från tillträde.

Förutom försäkringen ger dig Skanska GodAffär™ möjlighet att mot en mindre kostnad skjuta upp tillträdet av den nya bostaden i upp till tre månader under förutsättning att du har sålt eller har din nuvarande bostad till salu.



Välkommen till Skanska

Letar du efter ett nytt hem? Då har du en spännande tid framför dig. En flytt kan ofta vara den förändring vi behöver i livet; när familjen växer, barnen flyttar hemifrån, du byter jobb eller vill bli sambo. Oavsett vad dina skäl är, så är vi glada över att du väljer ett hem från Skanska. Alla våra hem är Svanenmärkta så att du kan vara säker på att du gör rätt val och är med och bidrar till en hållbar framtid.

SKANSKA

Skanska Sverige AB
bostad.skanska.se

Besöksadress: Skrivaregatan 1
215 32 Malmö
Telefon: 020-310 310
kundtjanst@skanska.se

Läs mer om Söder om Allén på

skanska.se/soderomallen

