

Malmö, Bunkeflostrand, Söder om Allén  
Alva – radhus

# Välkommen till radhusidyllen



**SKANSKA**



# Innehåll

Söder om Allén	4
Kvarteret	6
Hållbart	10
Alva – radhus	12
Alva – planlösningar	16
Alva – rums- och byggnadsbeskrivning	34
Inredningsval	36
Köpprocess	38
NollCO <sub>2</sub>	38
Skanska GodAffär™	39

## Söder om Allén i korthet

<b>Upplåtelseform</b>	Äganderätt
<b>Antal hus totalt</b>	78
<b>Antal radhus Alva</b>	24
<b>Antal rum radhus Alva</b>	6
<b>Storlek radhus Alva</b>	135 kvm
<b>Beräknad inflyttning</b>	Från vintern 2023/2024
<b>Arkitekt</b>	Skanska Teknik
<b>Miljömärkning</b>	Svanen + NollCO <sub>2</sub>
<b>Värme och ventilation</b>	Gaspanna, FTX
<b>Källsortering</b>	I miljöhus

<b>Kvarterspark</b>	Gemensam grön trädgård för odling och rekreation
<b>Grundskola</b>	150 meter
<b>Förskola</b>	400 meter
<b>Lekplats</b>	150 meter
<b>Kollektivtrafik</b>	130 meter
<b>Bunkeflo Centrum</b>	800 meter
<b>Mataffär</b>	800 meter

[skanska.se/soderomallen](https://skanska.se/soderomallen)


Skyddat av rader med vackra kastanjer och med Öresund vid horisonten, växer Söder om Allén fram. Här väntar allt från smart planerade radhus till rymliga kedjehus och villor på din familj. Alla hem har stort fokus på klimatet och vi har som ambition att bli NollCO<sub>2</sub>-certifierade. När du flyttar in här tar du ett steg i rätt riktning och minskar dina klimatavtryck.










## Hustyp


 **Enplanshus Viken, 125 kvm**  
Hus 30, 31, 32, 33, 34,  
74, 75, 76, 77, 78

 **Kedjehus Vidar, 135 kvm**  
Hus 11, 12, 13, 14, 15, 16,  
19, 22, 25, 26, 27, 28, 29,  
37, 38, 39, 40, 44, 45, 46, 49, 50,  
68, 69, 70, 71


 **Kedjehus Vilma, 150 kvm**  
Hus 17, 18, 20, 21, 23, 24,  
35, 36, 41, 42, 43, 47,  
48, 51, 52, 53, 72, 73

 **Radhus Alva, 135 kvm**  
Hus 1, 2, 3, 4, 5, 6, 7, 8, 9, 10,  
54, 55, 56, 57, 58, 59, 60,  
61, 62, 63, 64, 65, 66, 67

## Trä

 **Svart**  
Hus 14, 68 (Vidar)  
Hus 17, 35 (Vilma)  
Hus 32, 33 (Viken)

 **Lera**  
Hus 74, 75 (Viken)

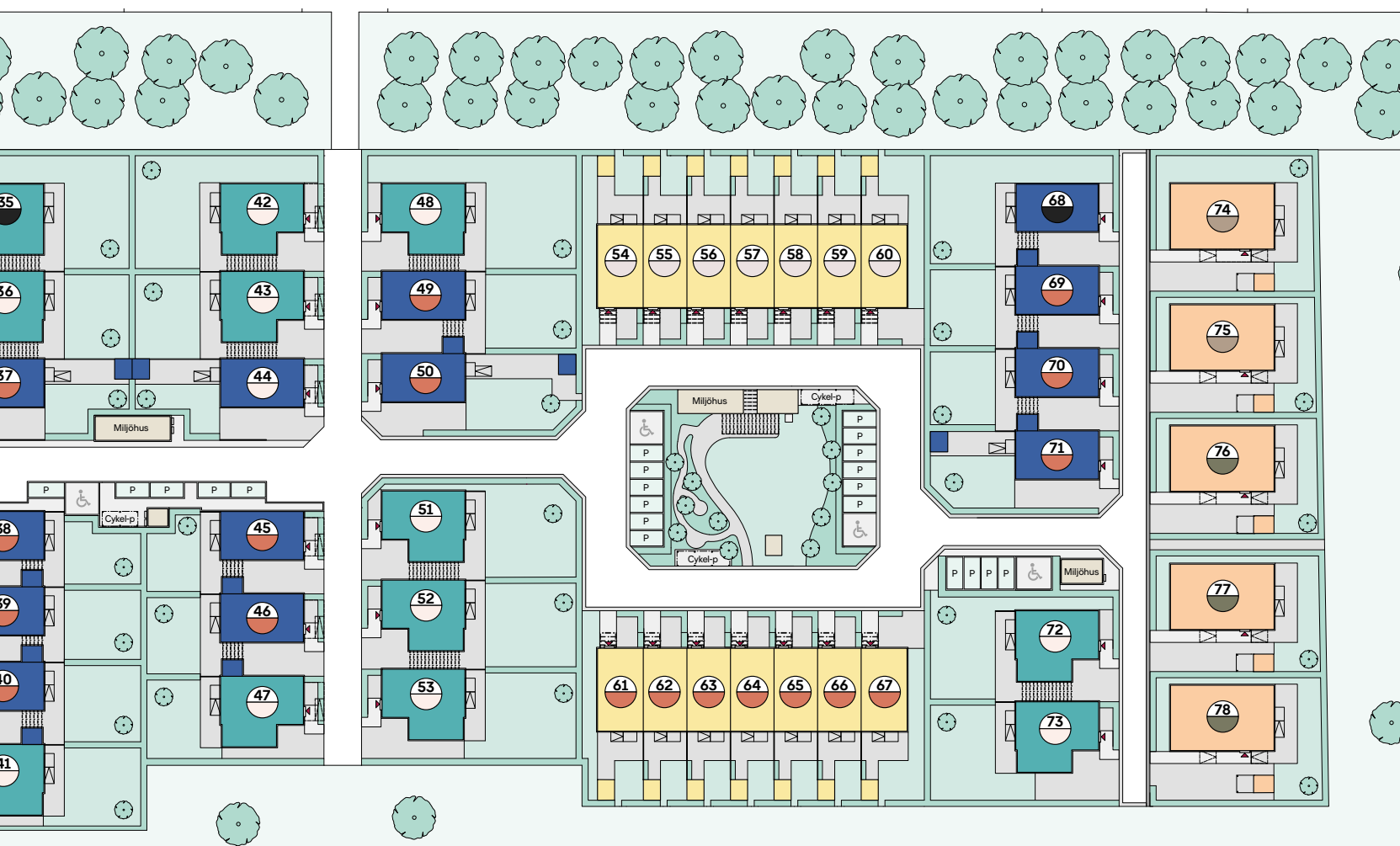
 **Dämpad grön**  
Hus 30, 31, 34, 76, 77, 78 (Viken)

# Barnens kvarter

I idylliska Söder om Allén är gatorna lugna och de mysiga trädgårdarna gröna. Att bo här innebär både en frihet och en trygghet för hela familjen. Mitt i området blir kvartersparken en naturlig mötesplats för både stora och små där dina nya grannar blir till goda vänner. Njut av sommarblommor och nyskördade grönsaker och dela odlingstips över en kopp kaffe.

Alla fyra hustyperna har varierande fasader helt i trä eller tegel, eller en mix av tegel och trä vilket ger karaktär till området. Materialen håller också vackert över tid. Kedjehuset Vidar har en fasad i svart trä, rött eller gulvitt tegel med mönstermurning. Även kedjehuset Vilma är i svart trä eller gulvitt tegel med antracitgrå träfasad på tillbyggnaden. Bland radhusen Alva finns tegelfasader i två olika kulörer och mönstermurning sätter en fin prägel på husen. Enplanshuset Viken har fasader i trä i flera olika kulörer. Samtliga hustyper har ett smart förråd med olika placeringar på tomten.

- Växter för biologisk mångfald
- Trygghetsbelysning på gatan
- Miljöhus för källsortering
- Parkering i nära anslutning till husen



## Tegelfärg



### Röd

Hus 11, 12, 13, 15, 16, 25, 26, 27, 29, 37, 38, 39, 40, 45, 46, 49, 50, 69, 70, 71 (Vidar)  
 Hus 61, 62, 63, 64, 65, 66, 67 (Alva sadeltak)



### Gulvit

Hus 19, 22, 28, 44, (Vidar)  
 Hus 18, 20, 21, 23, 24, 36, 41, 42, 43, 47, 48, 51, 52, 53, 72, 73 (Vilma\*)  
 Hus 1, 2, 3, 4, 5 (Alva sågtak)

\*Vilma i tegel har träfasad på tillbyggnaden och en del av långsidan



### Ljusgrå

Hus 6, 7, 8, 9, 10, (Alva sågtak)  
 Hus 54, 55, 56, 57, 58, 59, 60 (Alva sadeltak)



Inspirationsbild



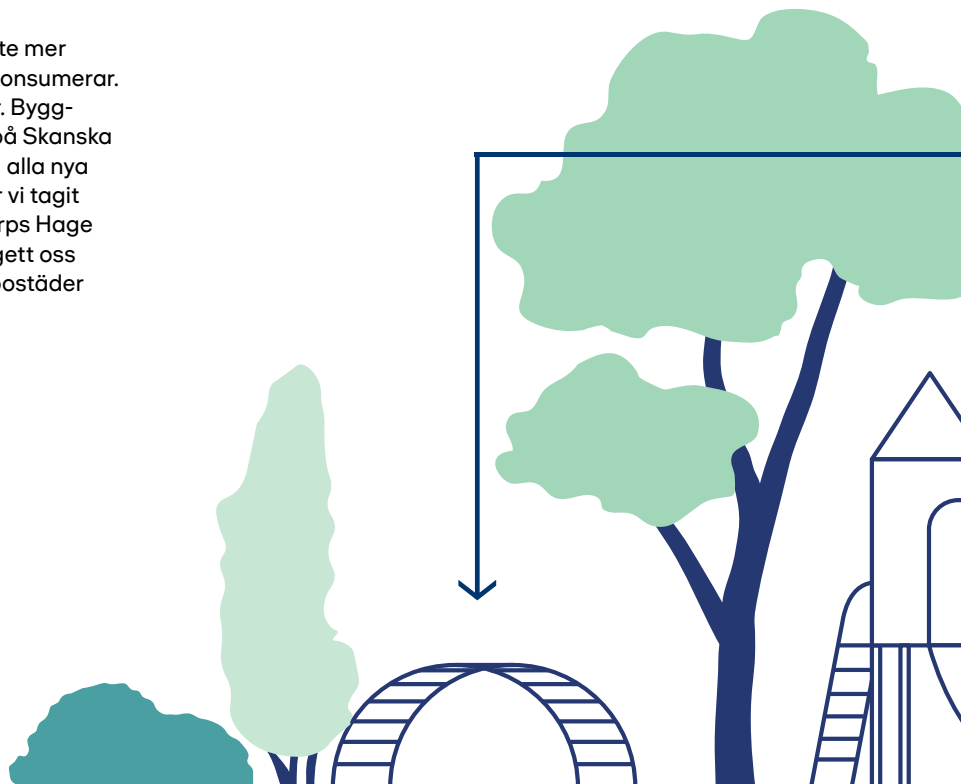


# Vi har ett ansvar

Idag är det enkelt att ta beslut i vardagen som gör ditt liv lite mer hållbart. Du kan välja vad du äter, hur du reser och vad du konsumerar. Men ditt totala klimatavtryck påverkas också av hur du bor. Byggbranschen står för en femtedel av Sveriges utsläpp och vi på Skanska känner därför ett extra stort ansvar. Så tidigt som 2030 ska alla nya bostäder vi bygger vara klimatneutrala, och redan idag har vi tagit några viktiga steg i rätt riktning. I Öjersjö Hagar och i Gottorps Hage har vi minskat klimatavtrycket betydligt. De kvarteren har gett oss ovärderliga erfarenheter som vi tar med oss när vi bygger bostäder runt om i Sverige.



Läs mer om  
hållbarhet i  
Söder om Allén





# Steg för steg i Söder om Allén

Du håller säkert med om att det är ett lika hissnande som underbart beslut att välja en ny bostad. Nu ska du hitta dina drömmars hem samtidigt som det ska kännas rätt i magen. När du väljer att flytta in här i Söder om Allén tar du ett beslut som påverkar ditt klimatavtryck i rätt riktning. Här har vi lagt extra fokus på klimatet med ambitionen att NollCO<sub>2</sub>-certifiera bostäderna. Det betyder att allt från råvara och

energiförbrukning under byggnationen och i de färdiga bostäderna är anpassat för att slutligen bli helt klimatneutralt. Dessutom är Söder om Allén, liksom alla våra bostäder, Svanenmärkt. Visst känns det bra att veta att du enkelt kan göra klimatkloka val i din vardag här. Som att välja cykel före bil och källsortera dina avfall. En grön gård med plats för avkoppling är hållbart även för din hälsa.

## Klimatklokt liv

- Verkstad med låneverktyg
- Miljörum för källsortering
- Närhet till bra kommunikationer

## Må bra

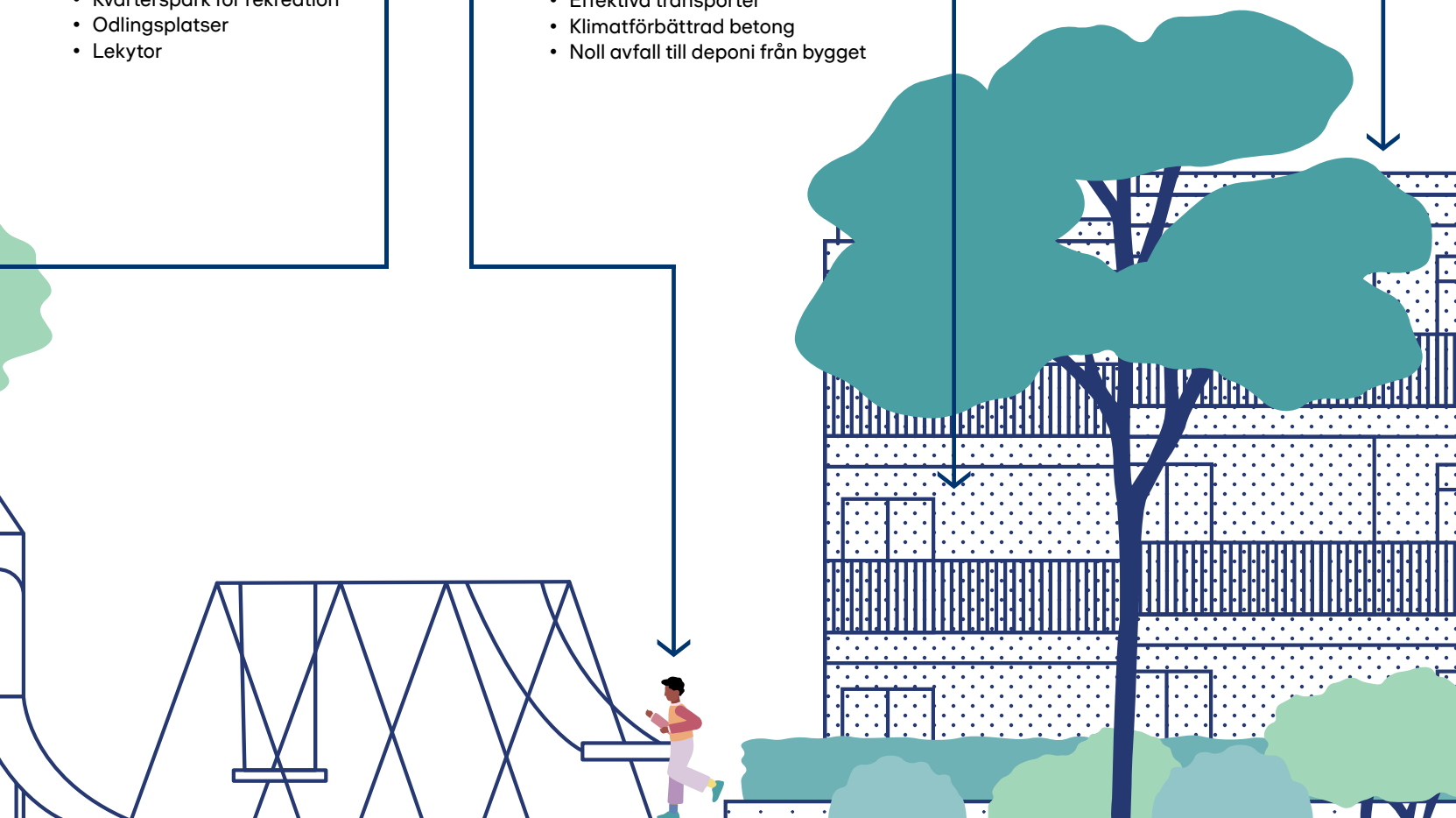
- Kvarterspark för rekreation
- Odlingsplatser
- Lekytor

## Minskad energianvändning

- Solceller
- Energieffektiv fasad
- Netto noll primäre energi från drift
- Energieffektiva fönster

## Under byggnationen

- Effektiva transporter
- Klimatförbättrad betong
- Noll avfall till deponi från bygget









Inspirationsbild



# Hemlängtan

När du flyttar in i radhuset Alva kommer du snart att upptäcka att de 135 kvadraten är skräddarsydda för familjelivet. Här finns praktiska lösningar som bra förvaring och två badrum som får vardagen att flyta på lite smidigare, men även härliga sociala ytor och en stor uteplats för sköna lediga helger. På övervåningen hittar du flera sovrum och ett allrum, men planlösningen är flexibel så att du kan skapa ett hem som passar just din familj. Köket i radhuset är fullt utrustat med energiklassade vitvaror och har släta vita luckor från Marbodal i grundutförande.

Utanför den stora uteplatsen finns ett praktiskt förråd som hjälper dig att hålla ordning på familjens leksaker och trädgårdsredskap. Pergolan vid entrén ger en ombonad och välkomnande känsla när du kommer hem.

- Klädkammare eller dressingroom som tillval
- Skjuddörrsgarderob
- Golvvärme på entrévåningen
- Induktionshäll
- Avfallssortering under diskbänk
- Helkaklade badrum
- Badkar som tillval på entrévåningen
- Tvättmaskin och torktumlare
- Yale Doorman på huvudentrédörren
- Oisolerat förråd
- Uteplats



Bilden är en inspirationsbild och innehåller tillval

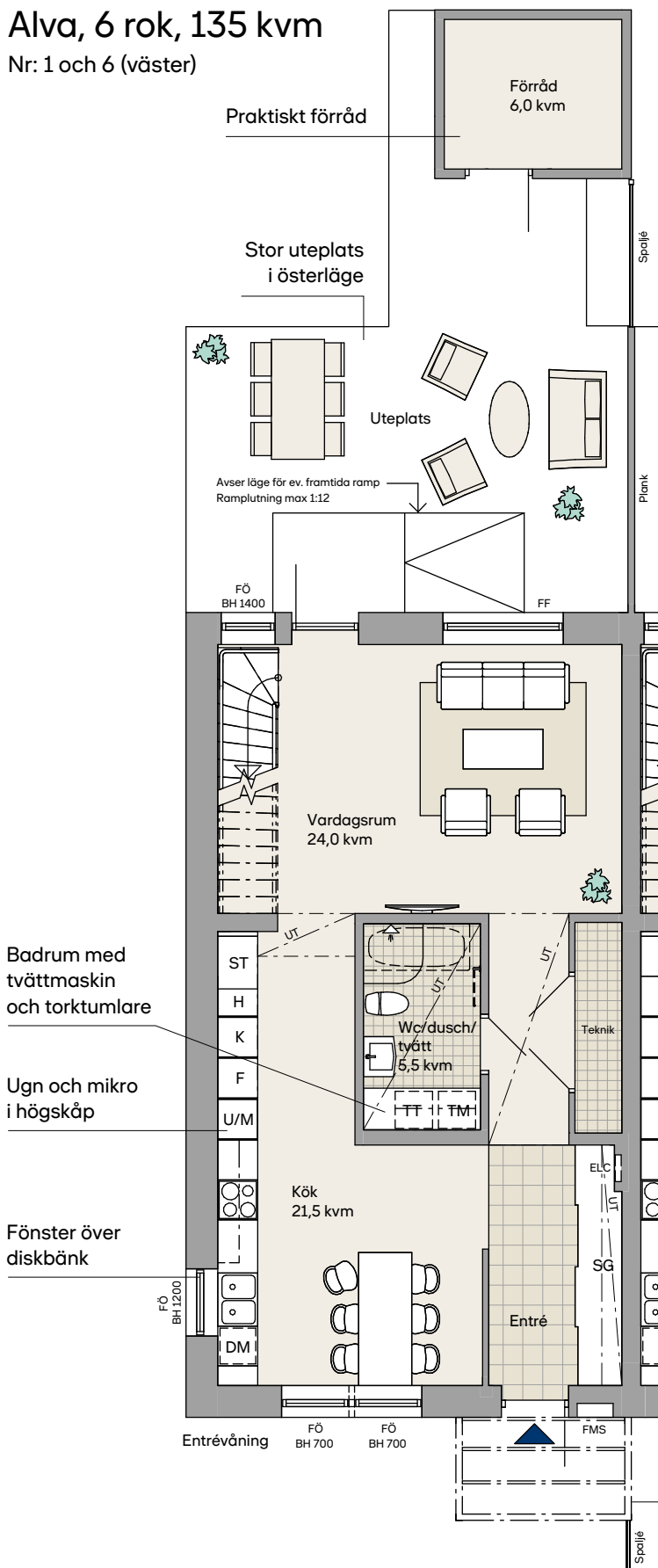




Bilden är en inspirationsbild och innehåller tillval

## Alva, 6 rok, 135 kvm

Nr: 1 och 6 (väster)



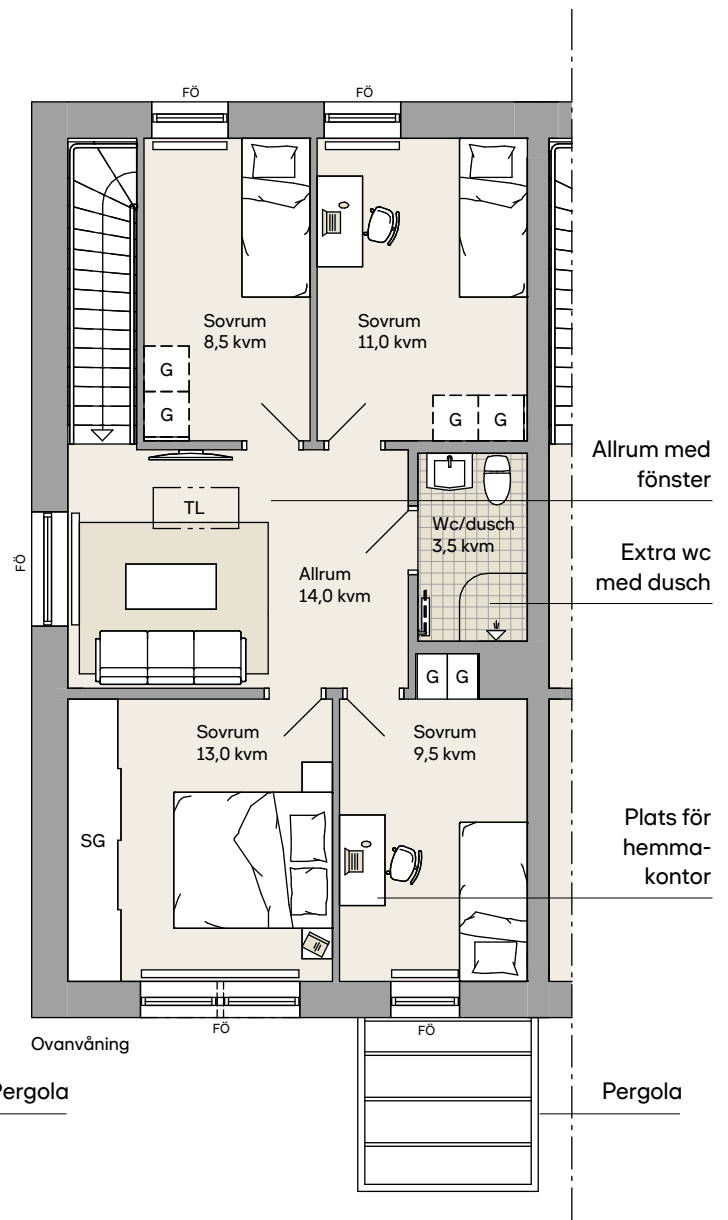
Generell takhöjd 2,50 m. Takhöjd i badrum med undertak 2,30 m  
Generell bröstningshöjd (BH) 600 mm om ej annat anges

## Teckenförklaring

DM	Diskmaskin	TM	Tvättmaskin
ELC	Elcentral	TT	Torktumlare
F	Frys	U/M	Ugn/mikro i högskåp
FF	Fönster, fast		
FÖ	Fönster, öppningsbart	---	(UT) Förändring i takhöjd, undertak, balk, takås
FMS	Fasadmätarskåp	- - -	Väggskåp/hylla
G	Garderob	—	Förstärkt vägg för tv
H	Högskåp	—	Handdukstork, tillval
K	Kyl	G	Garderob, tillval
SG	Skjutdörrsgarderob		Badkar, tillval enligt ritning
ST	Städskåp		
TL	Takluccka		



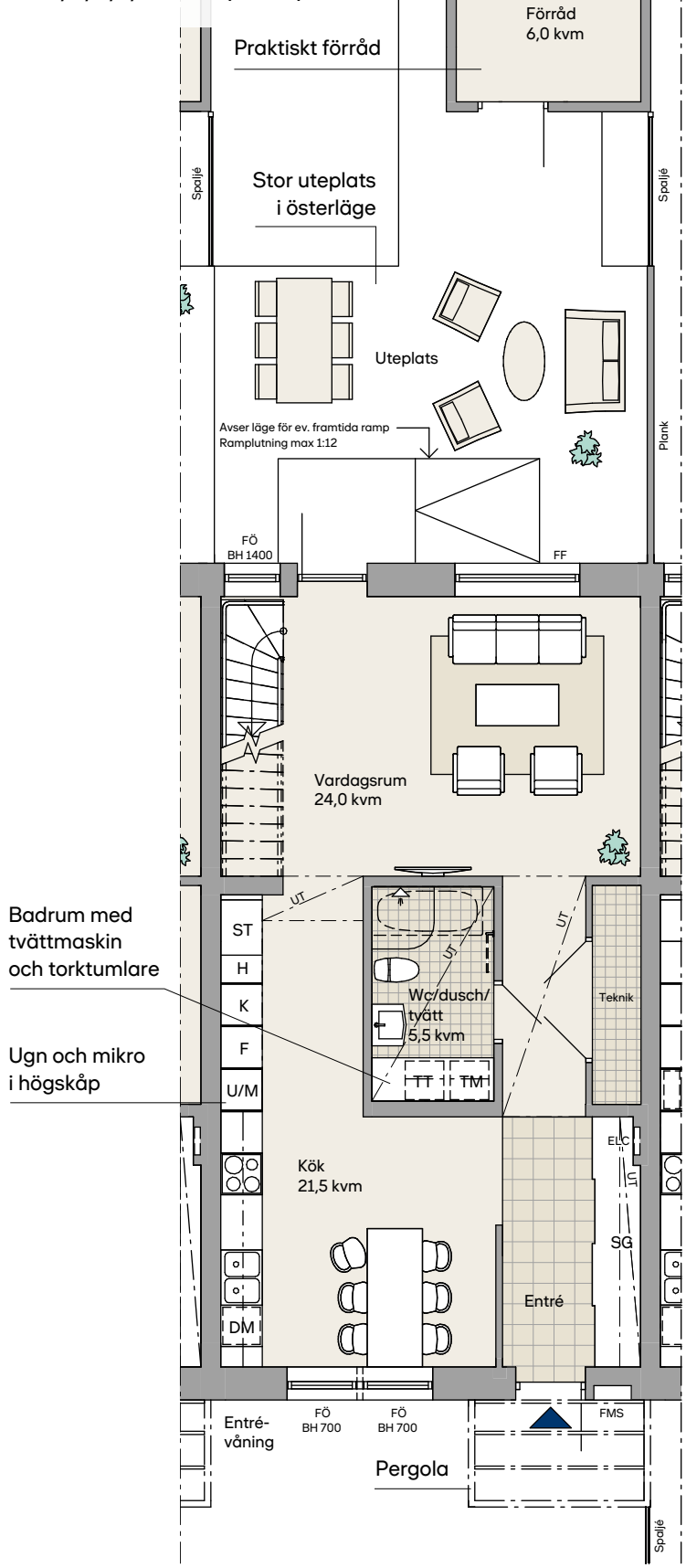
Skala 1:100





# Alva, 6 rok, 135 kvm

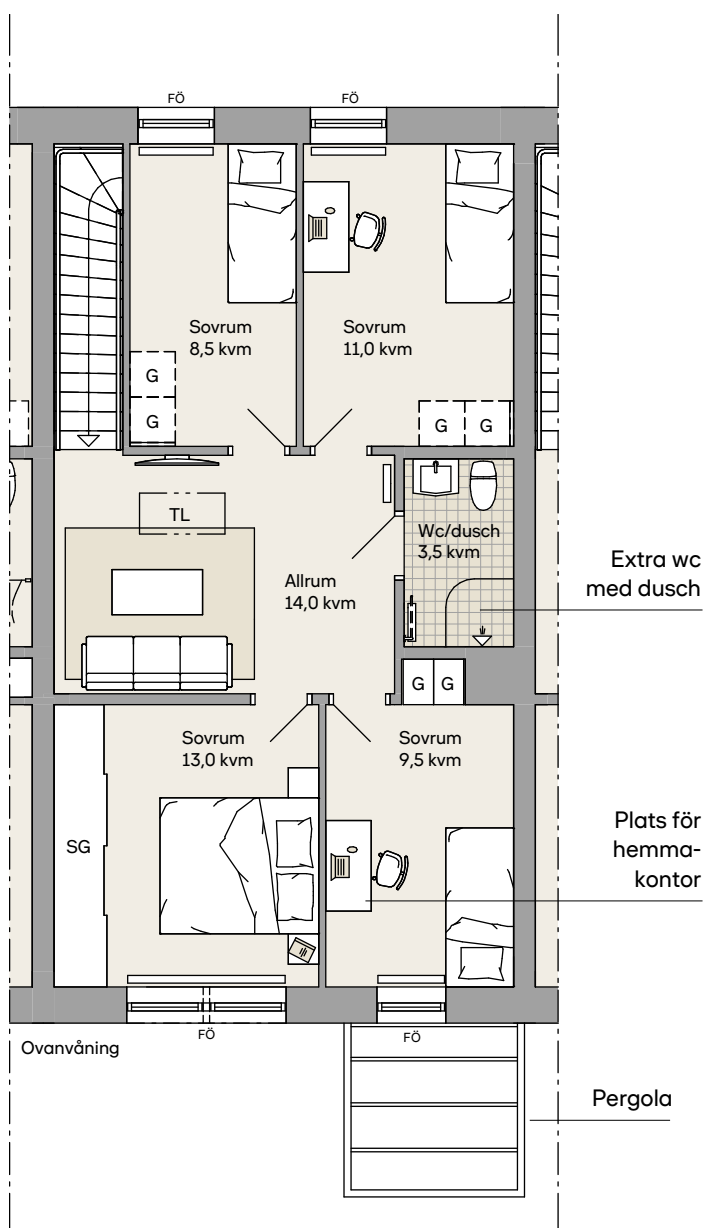
Nr: 2, 3, 4, 7, 8 och 9 (väster)



Generell takhöjd 2,50 m. Takhöjd i badrum med undertak 2,30 m  
Generell bröstningshöjd (BH) 600 mm om ej annat anges

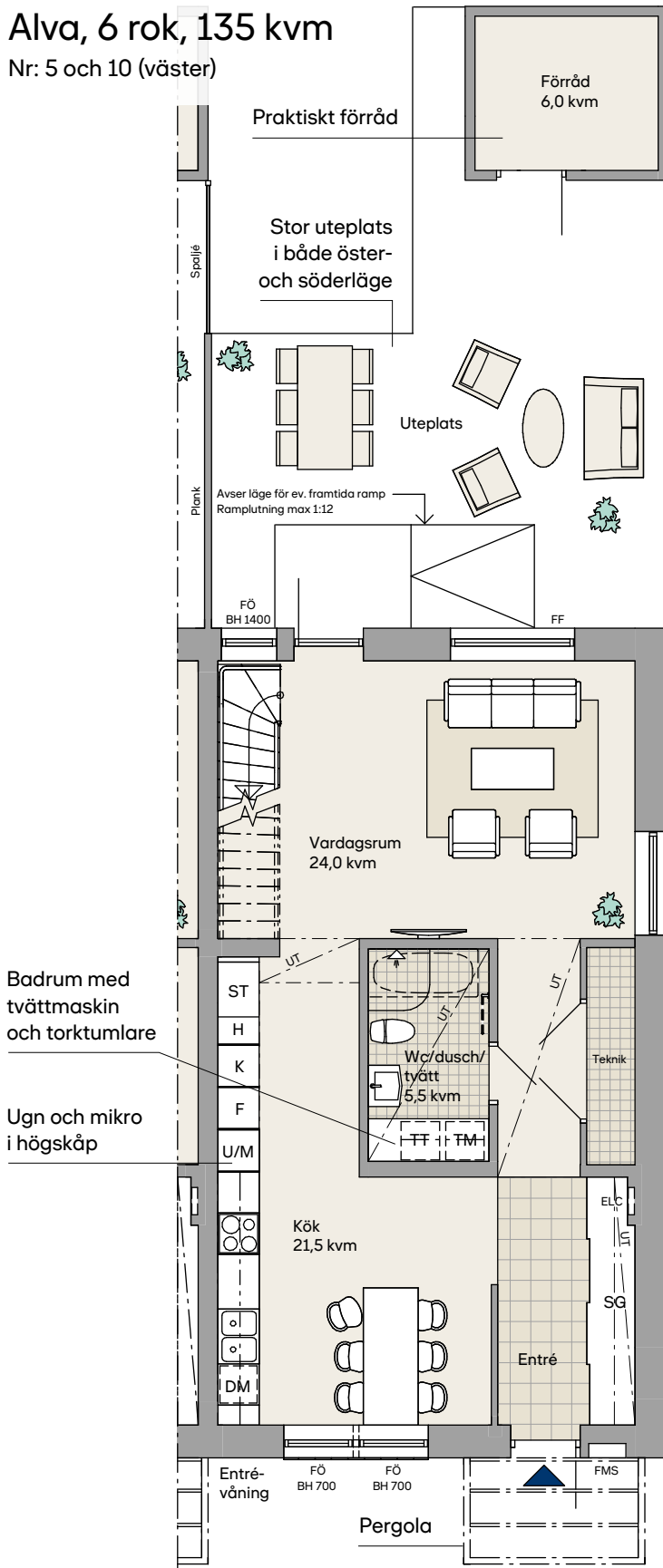
### Teckenförklaring

- |     |                       |      |   |
|-----|-----------------------|------|---|
| DM  | Diskmaskin            | TM   | Tvättmaskin                                 |
| ELC | Elcentral             | TT   | Torktumlare                                 |
| F   | Frys                  | U/M  | Ugn/mikro i högskåp                         |
| FF  | Fönster, fast         | (UT) | Förändring i takhöjd, undertak, balk, takås |
| FÖ  | Fönster, öppningsbart | ---  | Väggskåp/hylla                              |
| FMS | Fasadmätarskåp        | —    | Förstärkt vägg för tv                       |
| G   | Garderob              | —    | Handduktork, tillval                        |
| H   | Högskåp               | G    | Garderob, tillval                           |
| K   | Kyl                   | TL   | Taklucka                                    |
| SG  | Skjutdörrsgarderob    |      | Badkar, tillval enligt ritning              |
| ST  | Städskåp              |      |   |
| TL  | Taklucka              |      |   |



## Alva, 6 rok, 135 kvm

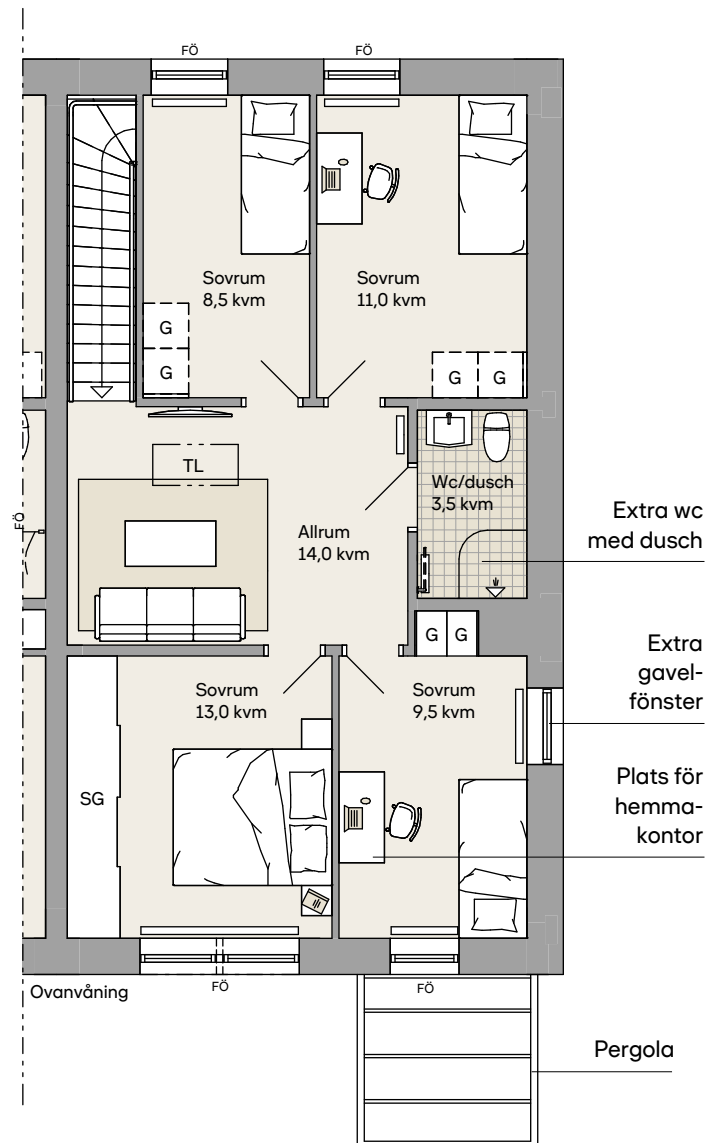
Nr: 5 och 10 (väster)



Generell takhöjd 2,50 m. Takhöjd i badrum med undertak 2,30 m  
Generell bröstningshöjd (BH) 600 mm om ej annat anges

## Teckenförklaring

DM	Diskmaskin	TM	Tvättmaskin
ELC	Elcentral	TT	Torktumlare
F	Frys	U/M	Ugn/mikro i högskåp
FF	Fönster, fast		
FÖ	Fönster, öppningsbart	---	(UT) Förändring i takhöjd, undertak, balk, takås
FMS	Fasadmätarskåp	- - -	Väggskåp/hylla
G	Garderob	—	Förstärkt vägg för tv
H	Högskåp	—	Handduktork, tillval
K	Kyl	G	Garderob, tillval
SG	Skjutdörrsgarderob		Badkar, tillval enligt ritning
ST	Städska		
TL	Takluc		

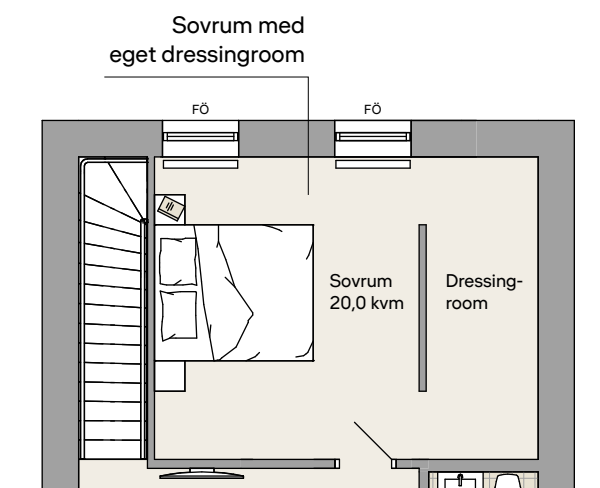


# Alva, 6 rok, 135 kvm

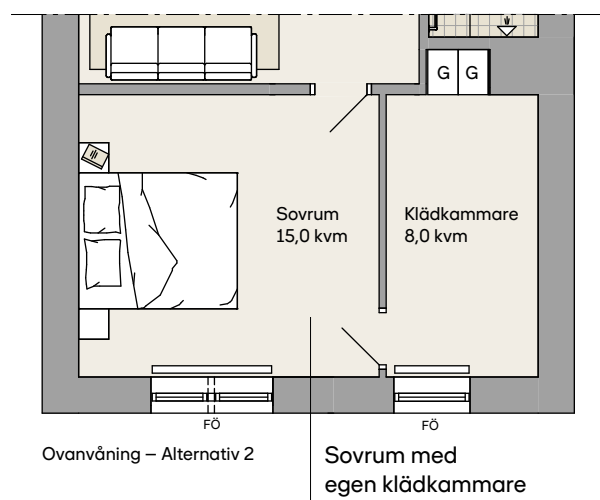
Alternativa planlösningar ovanvåning (väster):

Alternativ 1 erbjuds till hus 1–10.

Alternativ 2 erbjuds till hus 1–4 och 6–9.



Ovanvåning – Alternativ 1



Ovanvåning – Alternativ 2



Skala 1:100

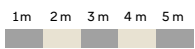
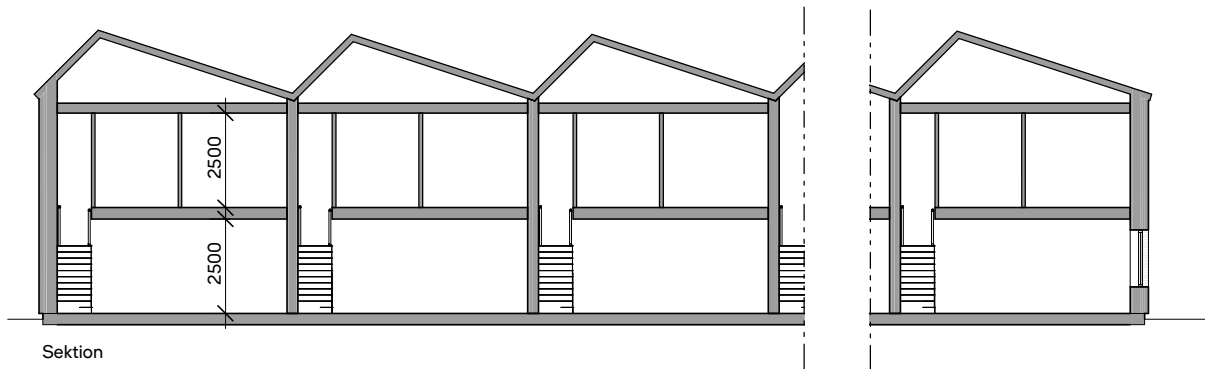
Generell takhöjd 2,50 m. Takhöjd i badrum med undertak 2,30 m  
Generell bröstningshöjd (BH) 600 mm om ej annat anges

## Teckenförklaring

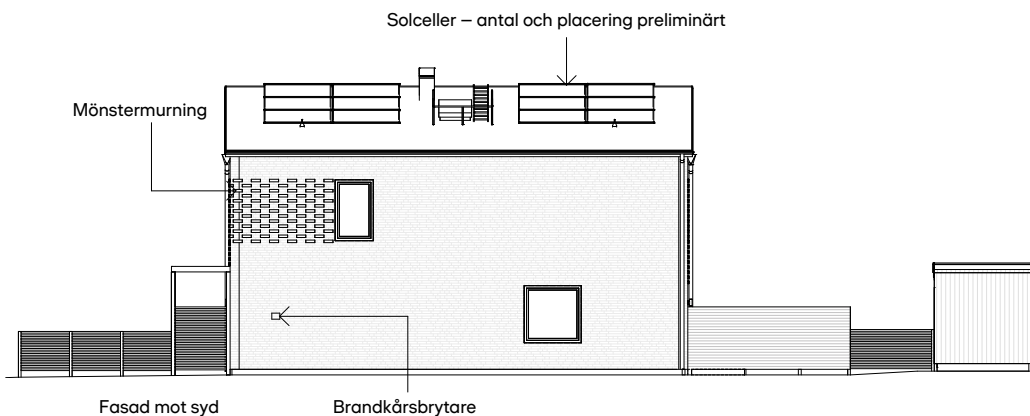
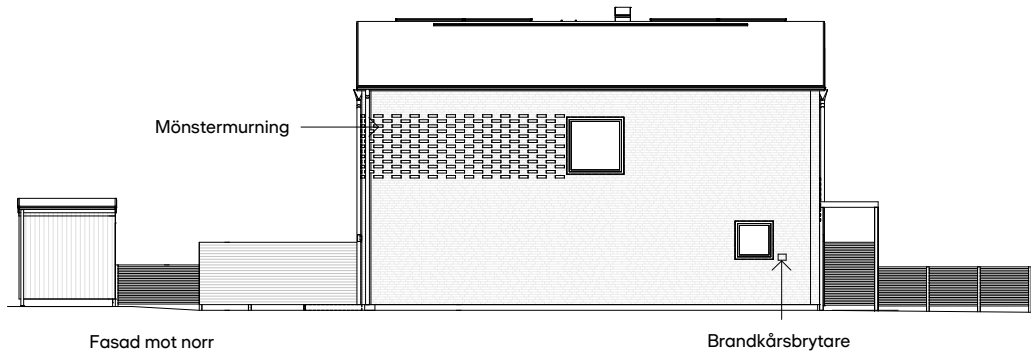
DM Diskmaskin	TM Tvättmaskin
ELC Elcentral	TT Torktumlare
F Frys	U/M Ugn/mikro i högskåp
FF Fönster, fast	- - - - (UT) Förändring i takhöjd,
FÖ Fönster, öppningsbart	undertak, balk, takås
FMS Fasadmätarskåp	- - - - Väggskåp/hylla
G Garderob	— Förstärkt vägg för tv
H Högskåp	— Handdukstork, tillval
K Kyl	[ G ] Garderob, tillval
SG Skjutdörrsgarderob	Badkar, tillval enligt ritning
ST Städskåp	
TL Taklucka	

# Fasader Alva

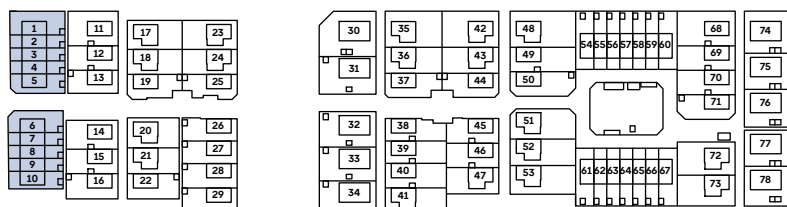
Nr: 1, 2, 3, 4, 5, 6, 7, 8, 9 och 10 (väster)



Skala 1:200

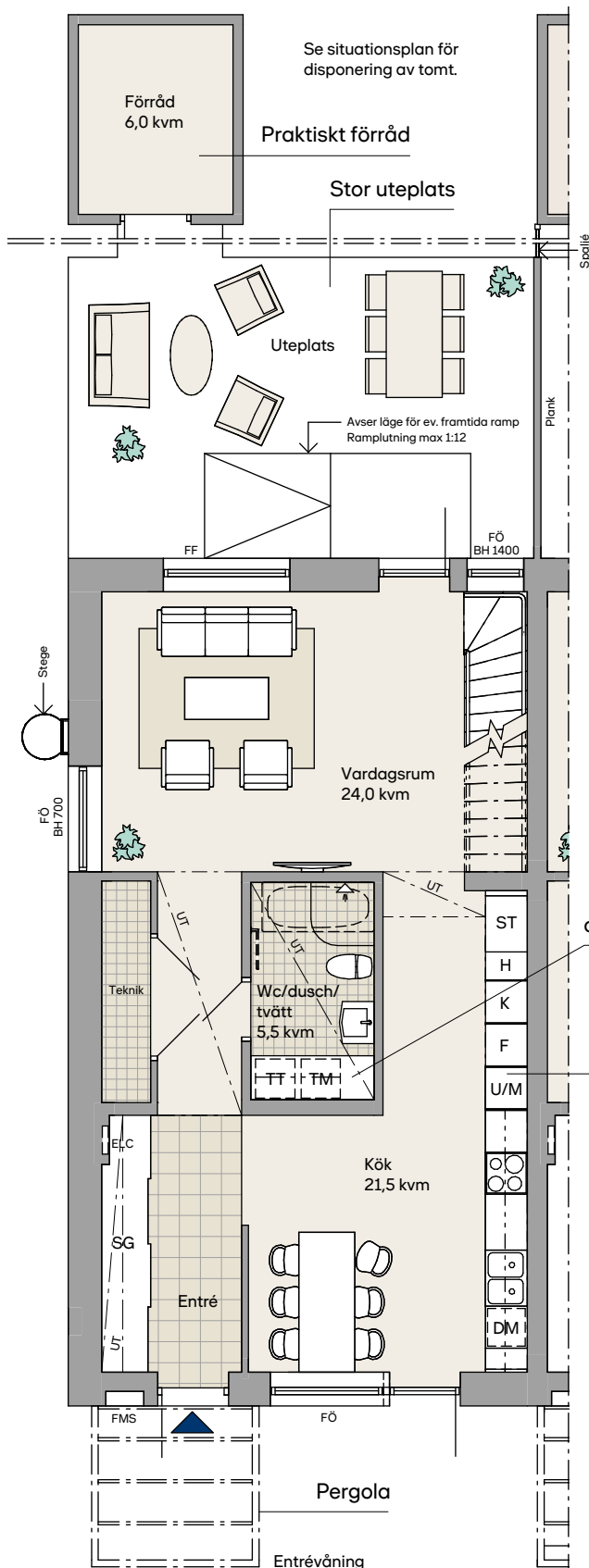


Skala 1:200



## Alva, 6 rok, 135 kvm

Nr: 54 (norr)

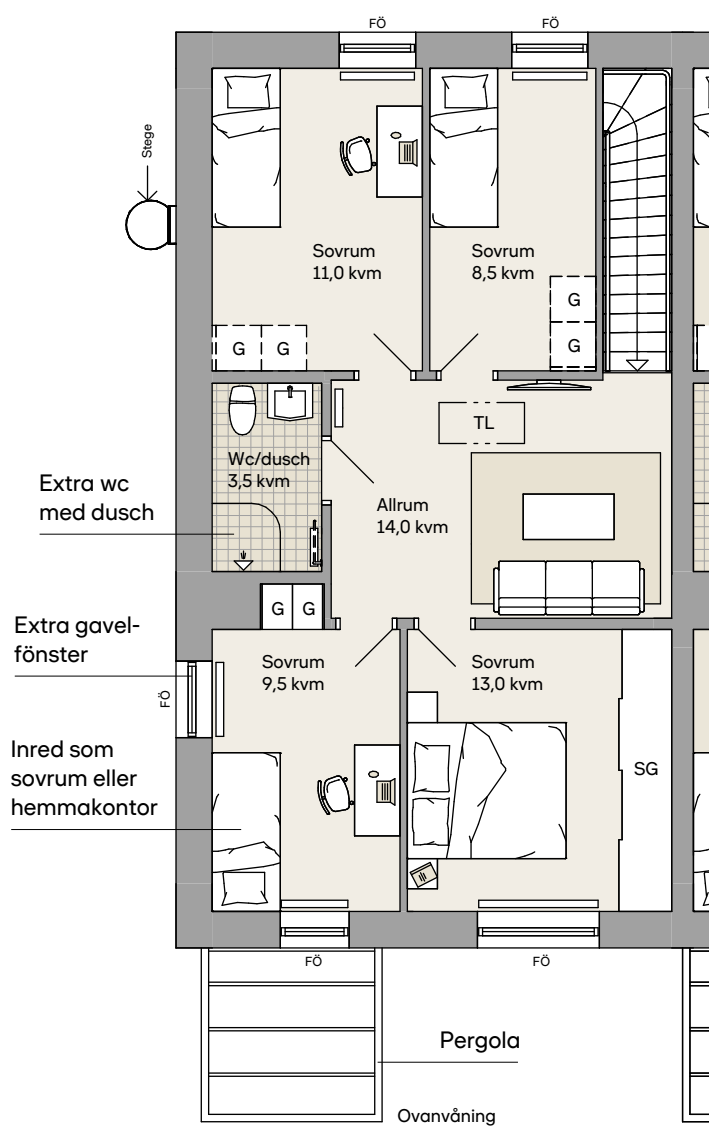
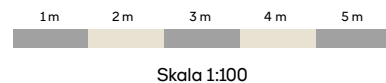


Stopptid för planlösningssval har passerat för hus 54-60.

Generell takhöjd 2,50 m. Takhöjd i badrum med undertak 2,30 m  
Generell bröstningshöjd (BH) 600 mm om ej annat anges

## Teckenförklaring

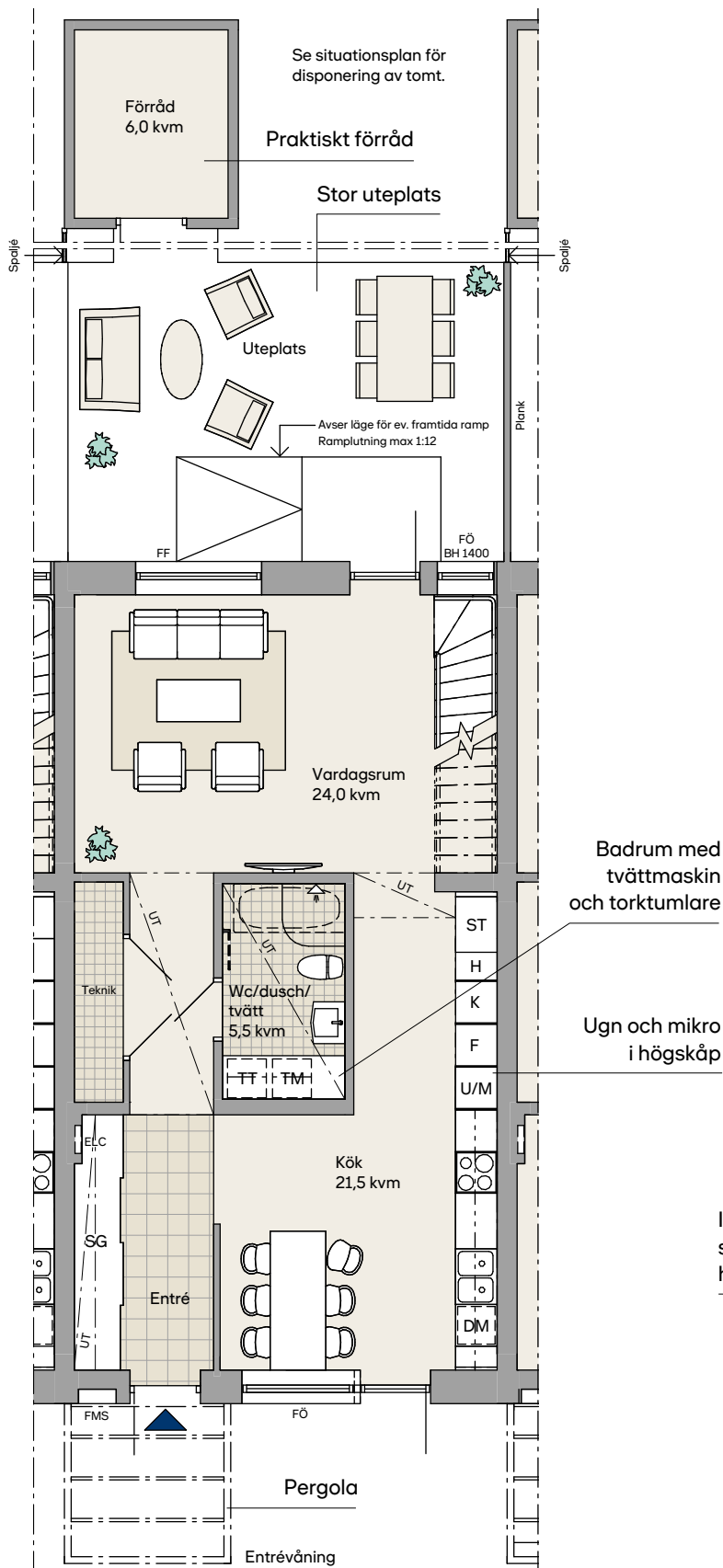
DM	Diskmaskin	TM	Tvättmaskin
ELC	Elcentral	TT	Torktumlare
F	Frys	U/M	Ugn/mikro i högskåp
FF	Fönster, fast	---	(UT) Förändring i takhöjd, undertak, balk, takås
FÖ	Fönster, öppningsbart	---	Väggskåp/hylla
FMS	Fasadmätarskåp	---	Förstärkt vägg för tv
G	Garderob	---	Handduktork, tillval
H	Högskåp	---	Garderob, tillval
K	Kyl	---	Badkar, tillval enligt ritning
SG	Skjutdörrsgarderob		
ST	Städskåp		
TL	Taklucka		



## Alva, 6 rok, 135 kvm

Nr: 55, 56\*, 57, 58 och 59 (norr)

\*Hus 56 uppförs med alternativ planlösning på ovanvåningen, se hus 60.



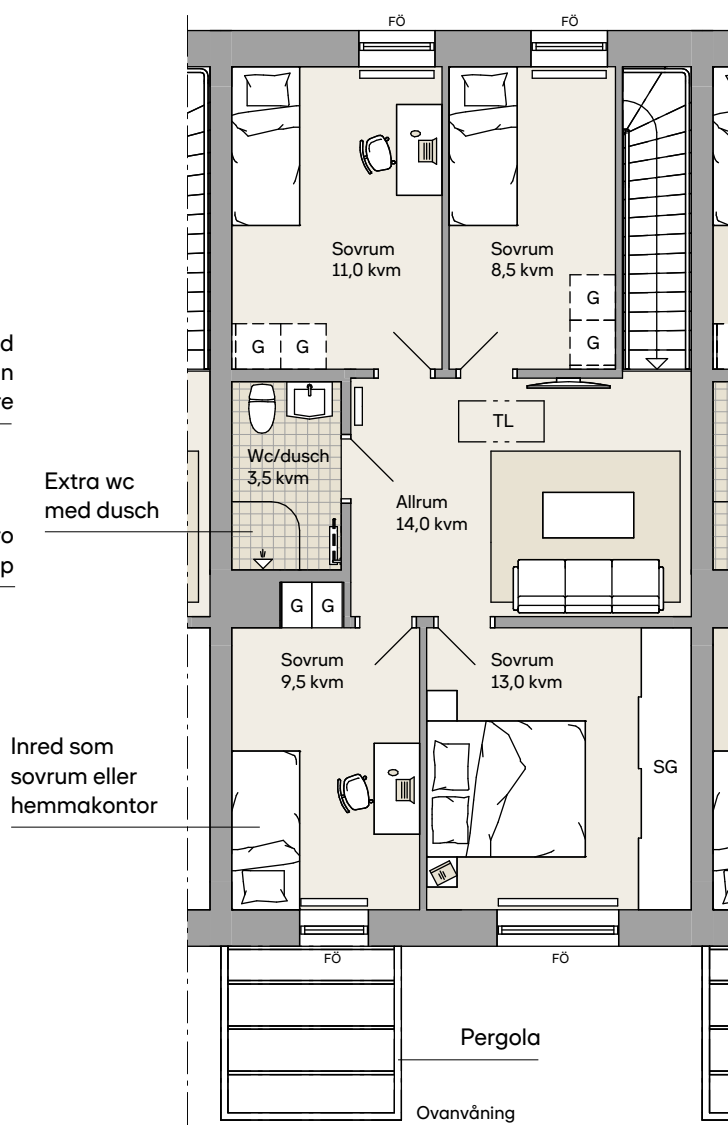
Stopptid för planlösning har passerat för hus 54-60.

Generell takhöjd 2,50 m. Takhöjd i badrum med undertak 2,30 m

Generell bröstningshöjd (BH) 600 mm om ej annat anges

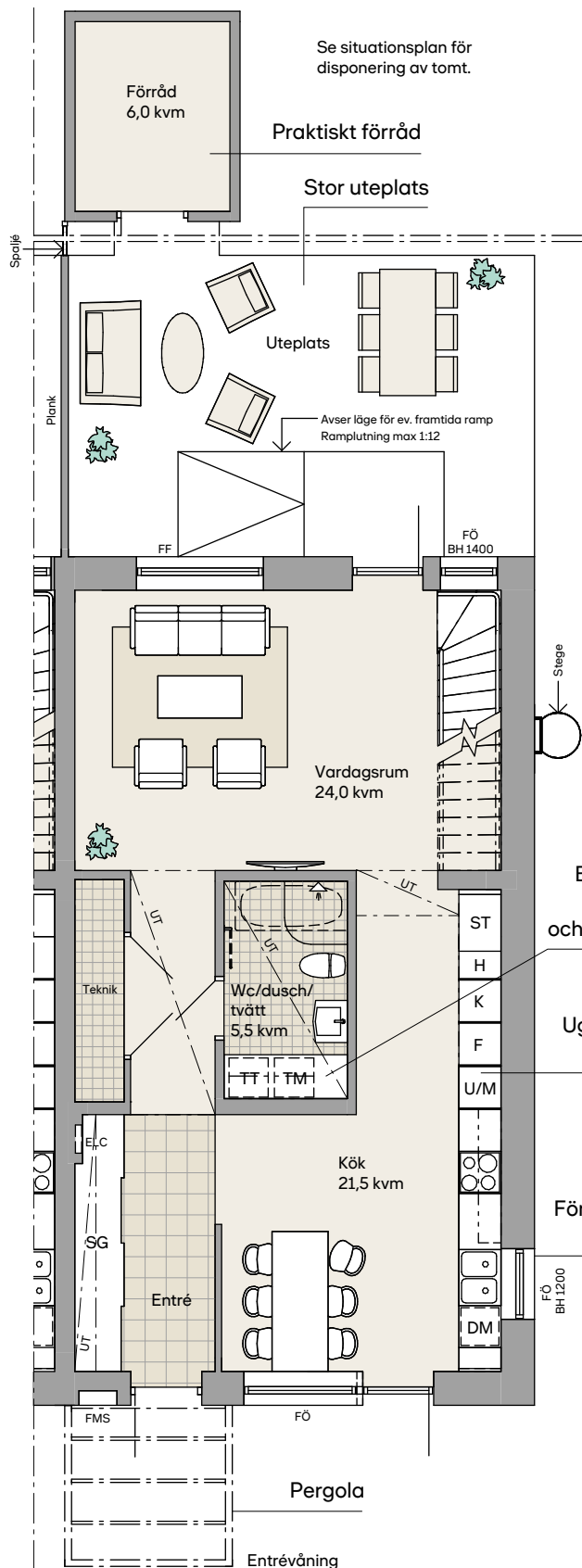
## Teckenförklaring

DM	Diskmaskin	TM	Tvättmaskin
ELC	Elcentral	TT	Torktumlare
F	Frys	U/M	Ugn/mikro i högskåp
FF	Fönster, fast	---	(UT) Förändring i takhöjd, undertak, balk, takås
FÖ	Fönster, öppningsbart	---	Väggskaåp/hylla
FMS	Fasadmätarskåp	---	Förstärkt vägg för tv
G	Garderob	---	Handduktork, tillval
H	Högskåp	[G]	Garderob, tillval
K	Kyl	---	Badkar, tillval enligt ritning
SG	Skjutdörrsgarderob		
ST	Städskaåp		
TL	Taklucka		



## Alva, 6 rok, 135 kvm

Nr: 60 (norr)



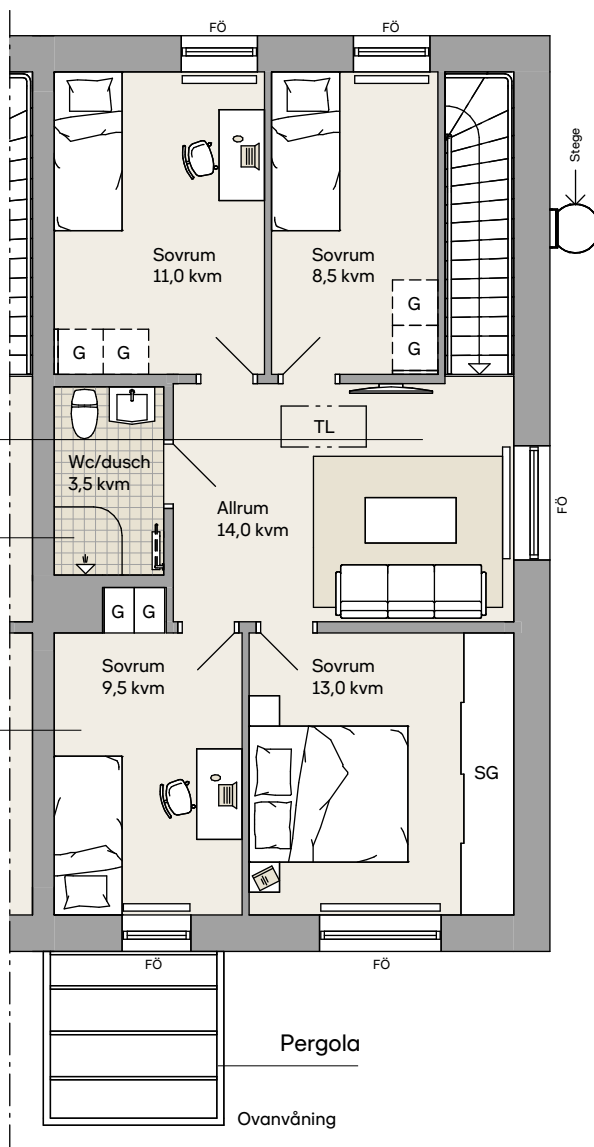
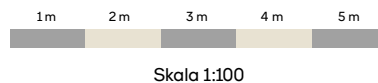
Stoptid för planlösning har passerat för hus 54-60.

Generell takhöjd 2,50 m. Takhöjd i badrum med undertak 2,30 m

Generell bröstningshöjd (BH) 600 mm om ej annat anges

**Teckenförklaring**

DM	Diskmaskin	TM	Tvättmaskin
ELC	Elcentral	TT	Torktumlare
F	Frys	U/M	Ugn/mikro i högskåp
FF	Fönster, fast	- - - - (UT)	Förändring i takhöjd, undertak, balk, takås
FÖ	Fönster, öppningsbart	- - - -	Väggskåp/hylla
FMS	Fasadmätarskåp	- - - -	Förstärkt vägg för tv
G	Garderob	- - - -	Handdukstork, tillval
H	Högskåp	- - - -	Garderob, tillval
K	Kyl	- - - -	Badkar, tillval enligt ritning
SG	Skjutdörrsgarderob		
ST	Städsåp		
TL	Takluc		



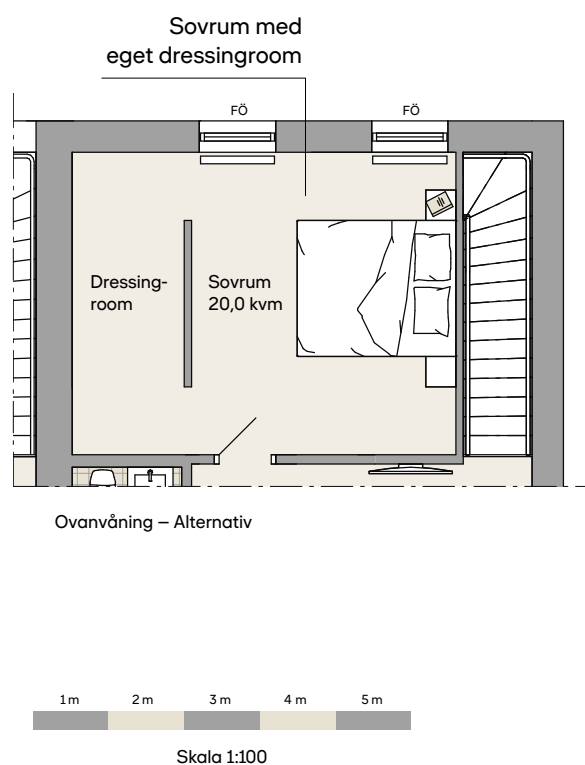


## Alva, 6 rok, 135 kvm

Alternativ planlösning ovanvåning (norr):

Hus 54, 55, 57, 58 och 59 uppförs med originalplanlösning (4 sovrum och allrum).

Hus 56 och 60 uppförs med alternativ planlösning på ovanvåningen.



Stopptid för planlösningssval har passerat för hus 54-60.

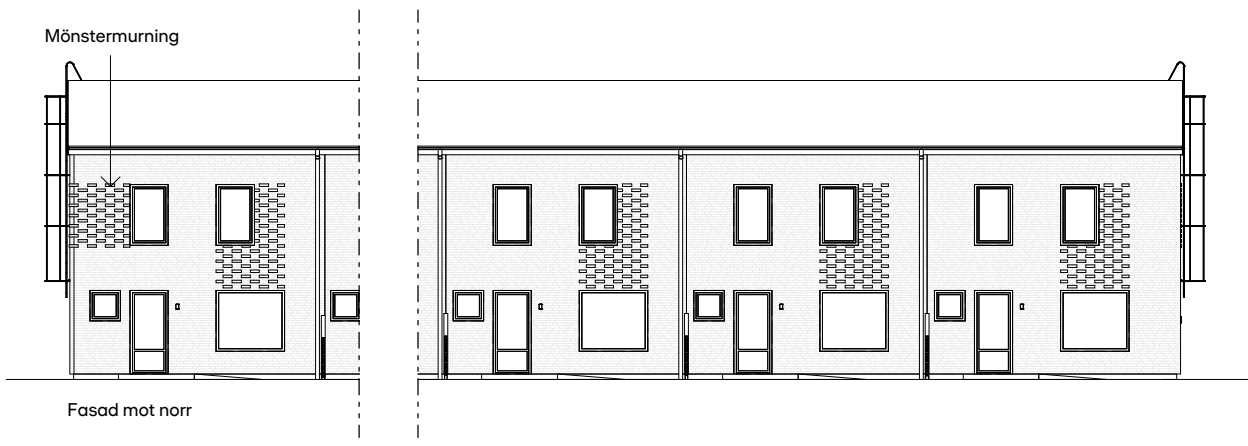
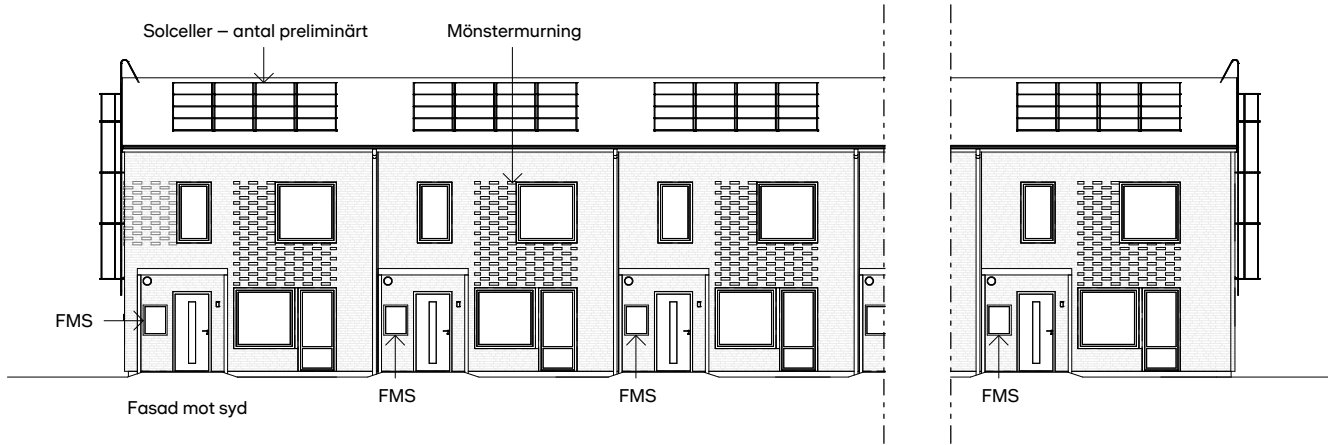
Generell takhöjd 2,50 m. Takhöjd i badrum med undertak 2,30 m  
Generell bröstningshöjd (BH) 600 mm om ej annat anges

### Teckenförklaring

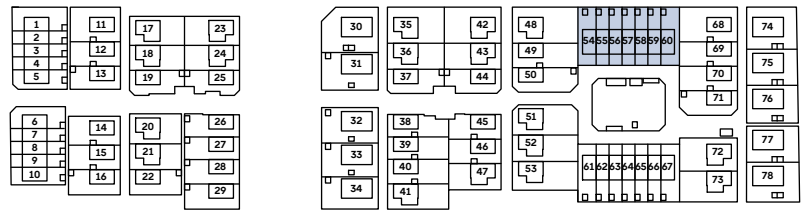
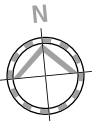
DM Diskmaskin	TM Tvättmaskin
ELC Elcentral	TT Torktumlare
F Frys	U/M Ugn/mikro i högskåp
FF Fönster, fast	
FÖ Fönster, öppningsbart	--- (UT) Förändring i takhöjd, undertak, balk, takås
FMS Fasadmätarskåp	--- Väggskåp/hylla
G Garderob	≡ Förstärkt vägg för tv
H Högskåp	☐ Handdukstork, tillval
K Kyl	☐ Garderob, tillval
SG Skjutdörrsgarderob	☐ Badkar, tillval enligt ritning
ST Städskåp	
TL Taklucka	

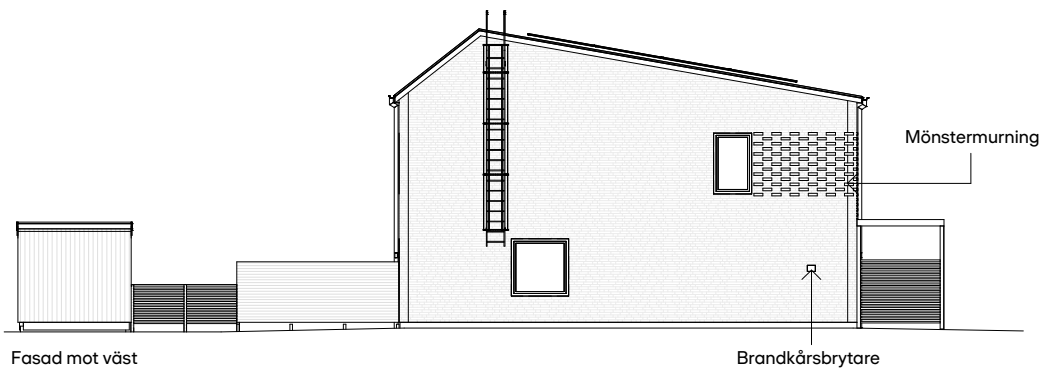
# Fasader Alva

Nr: 54, 55, 56, 57, 58, 59 och 60 (norr)



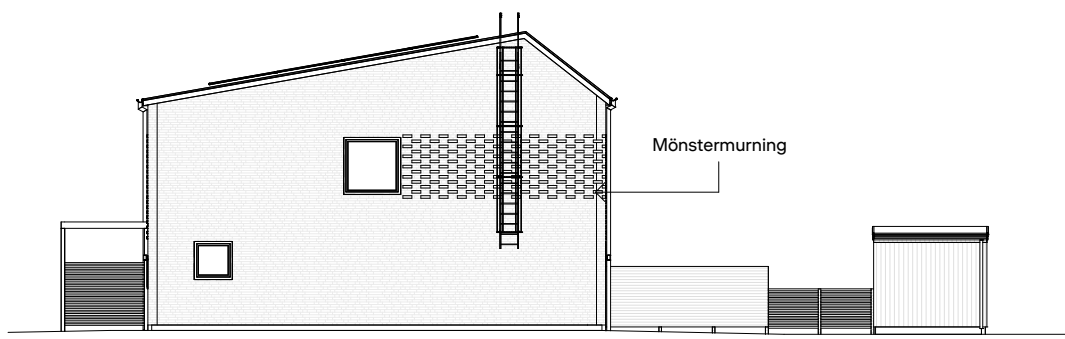
Skala 1:200





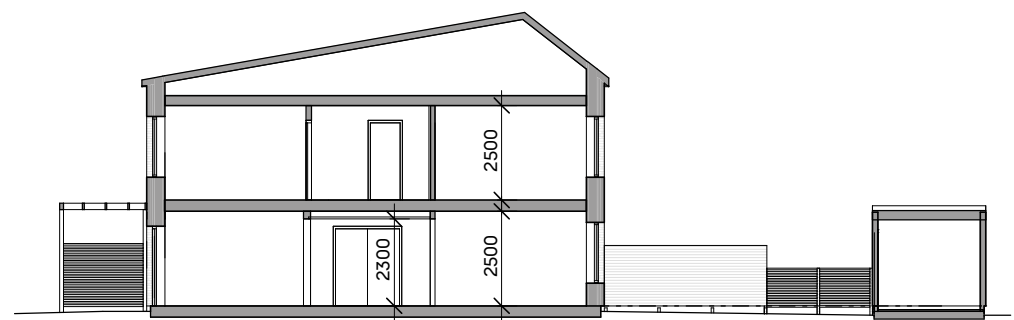
Fasad mot väst

Brandkårsbrytare



Fasad mot öst

Mönstermurning



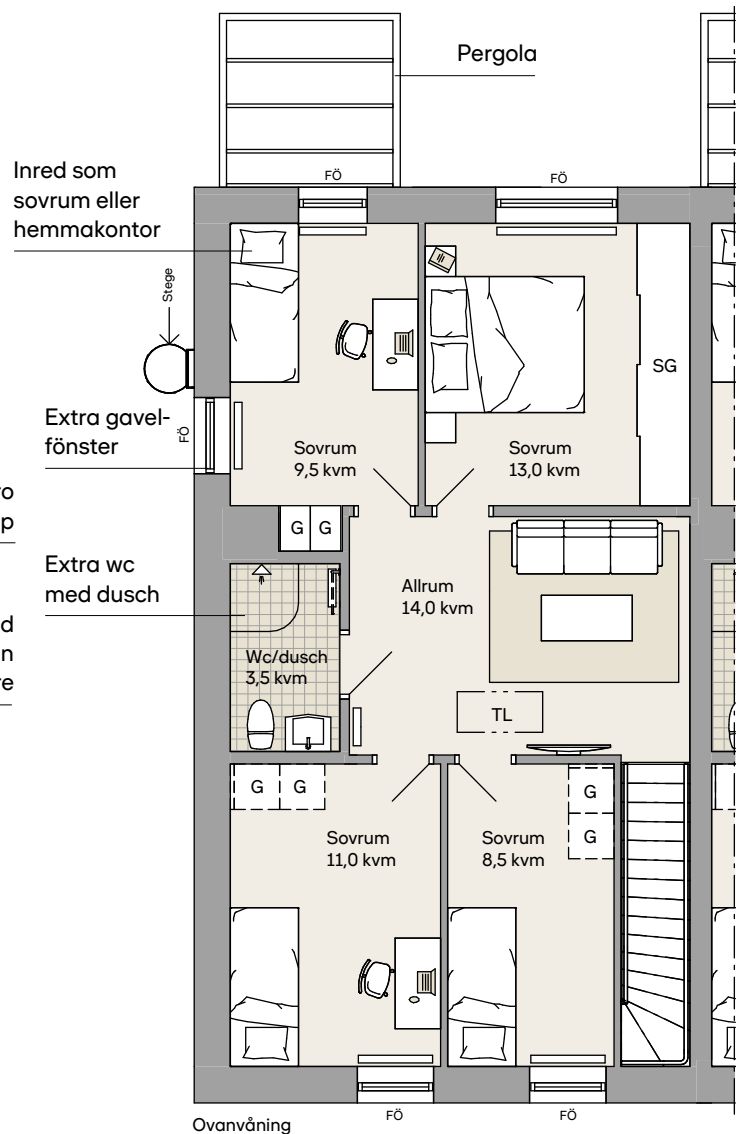
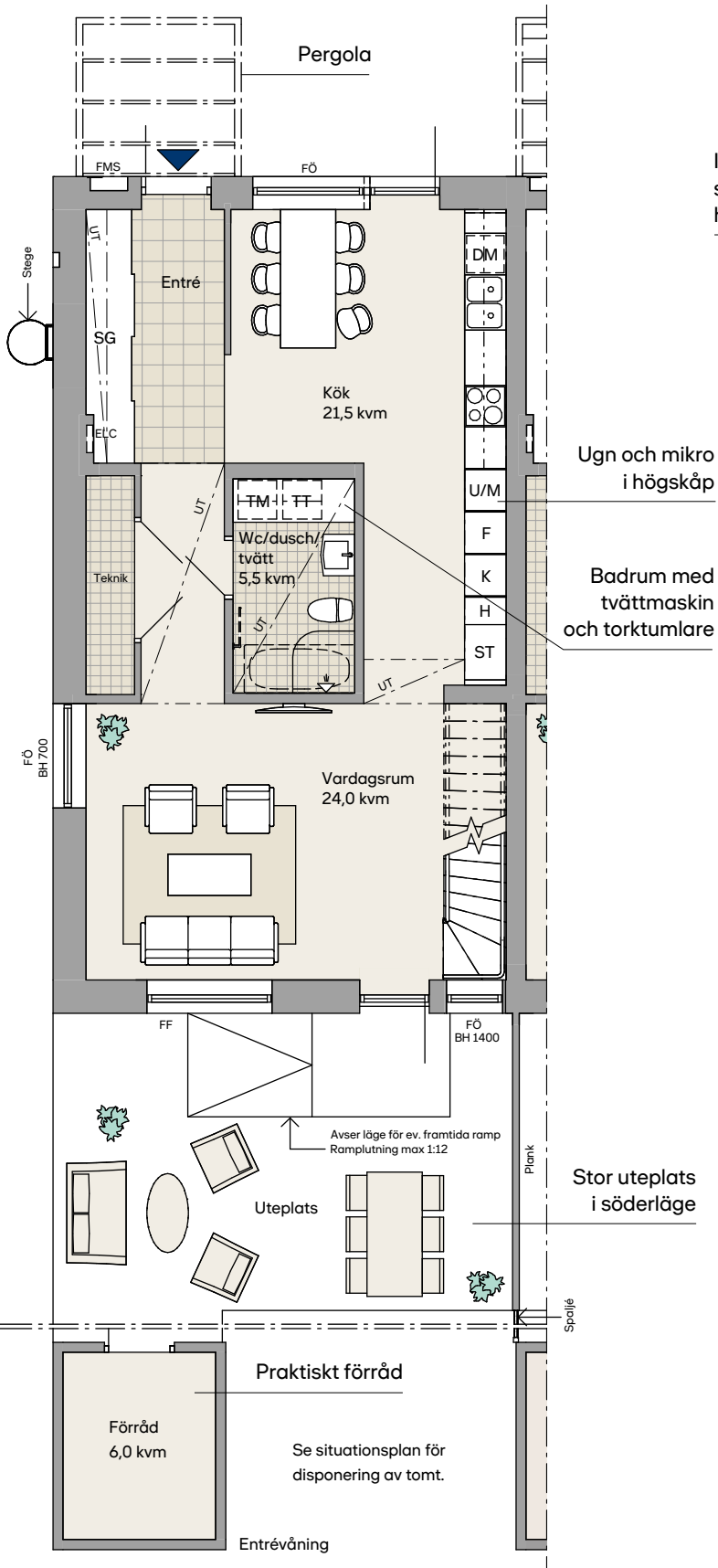
Sektion



Skala 1:200

## Alva, 6 rok, 135 kvm

Nr: 61 (söder)



Ovanvåning



Skala 1:100

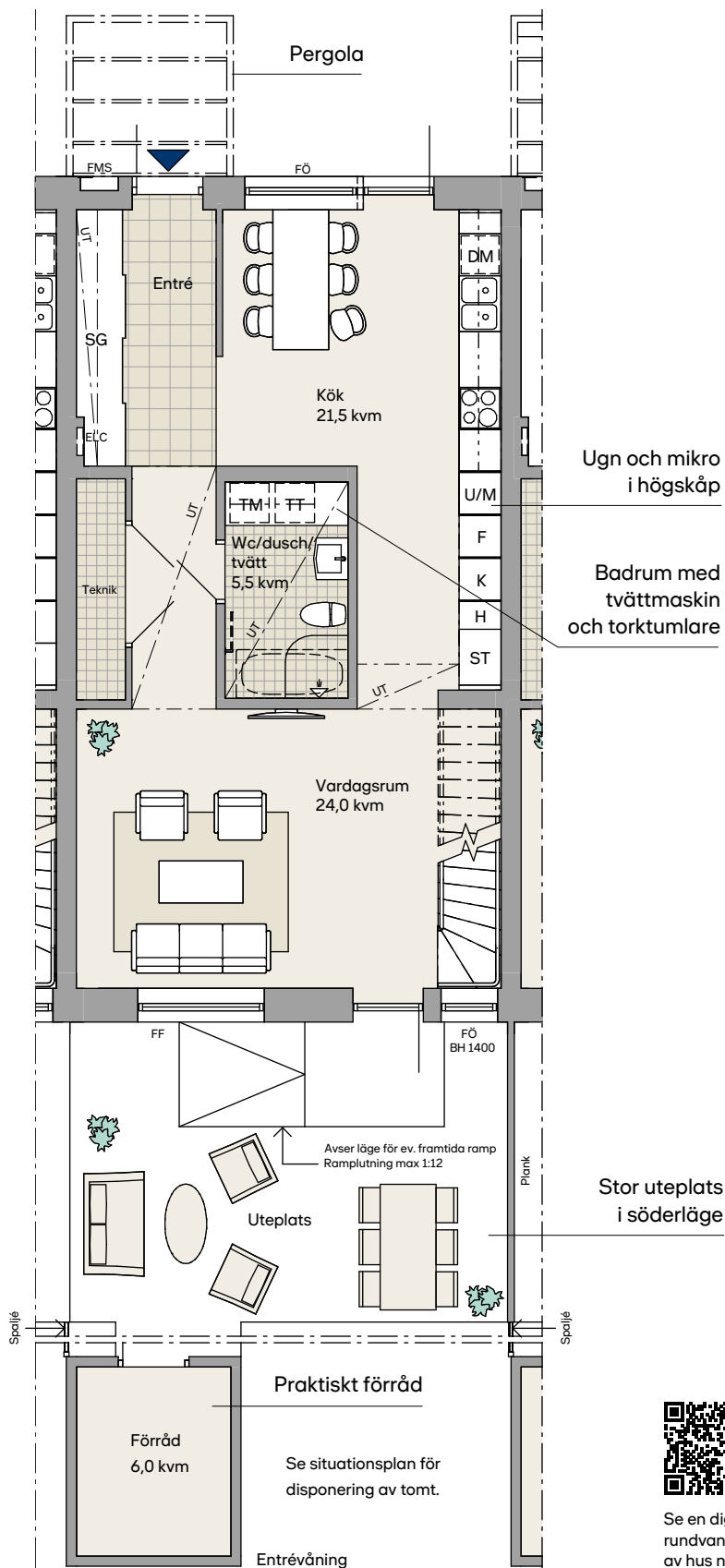
Generell takhöjd 2,50 m. Takhöjd i badrum med undertak 2,30 m  
Generell brösthöjd (BH) 600 mm om ej annat anges

## Teckenförklaring

DM	Diskmaskin	TM	Tvättmaskin
ELC	Elcentral	TT	Torktumlare
F	Frys	U/M	Ugn/mikro i högskåp
FF	Fönster, fast	(UT)	Förändring i takhöjd, undertak, balk, takås
FÖ	Fönster, öppningsbart	---	Väggska/hylla
FMS	Fasadmätarskåp	—	Förstärkt vägg för tv
G	Garderob	—	Handduktork, tillval
H	Högskåp	[G]	Garderob, tillval
K	Kyl	—	Badkar, tillval enligt ritning
SG	Skjutdörrsgarderob		
ST	Städskåp		
TL	Taklucka		

## Alva, 6 rok, 135 kvm

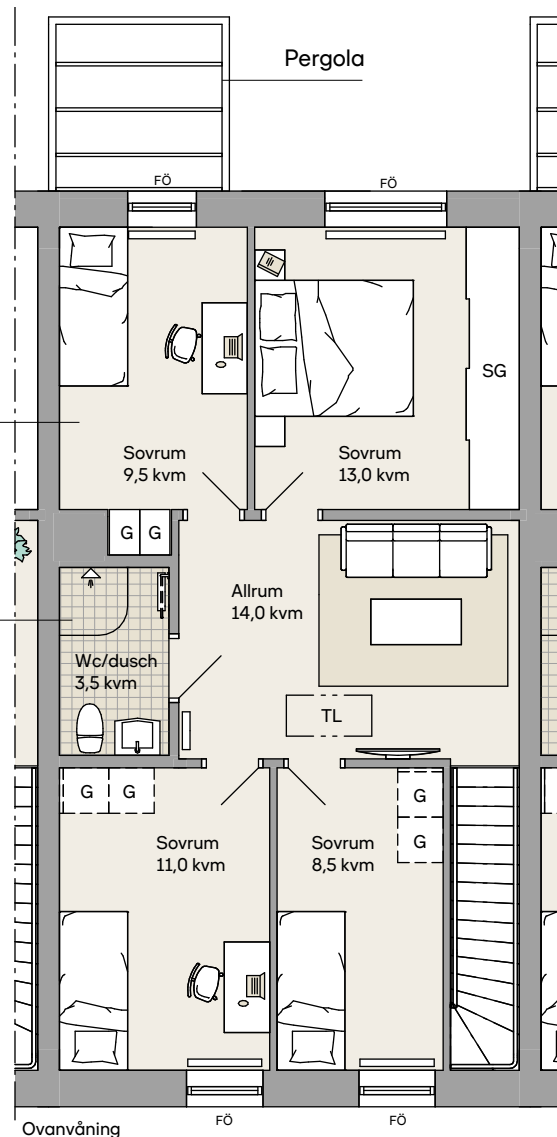
Nr: 62, 63, 64, 65 och 66 (söder)



Stor uteplats i söderläge



Se en digital rundvandring av hus nr 65



1m 2m 3m 4m 5m

Skala 1:100

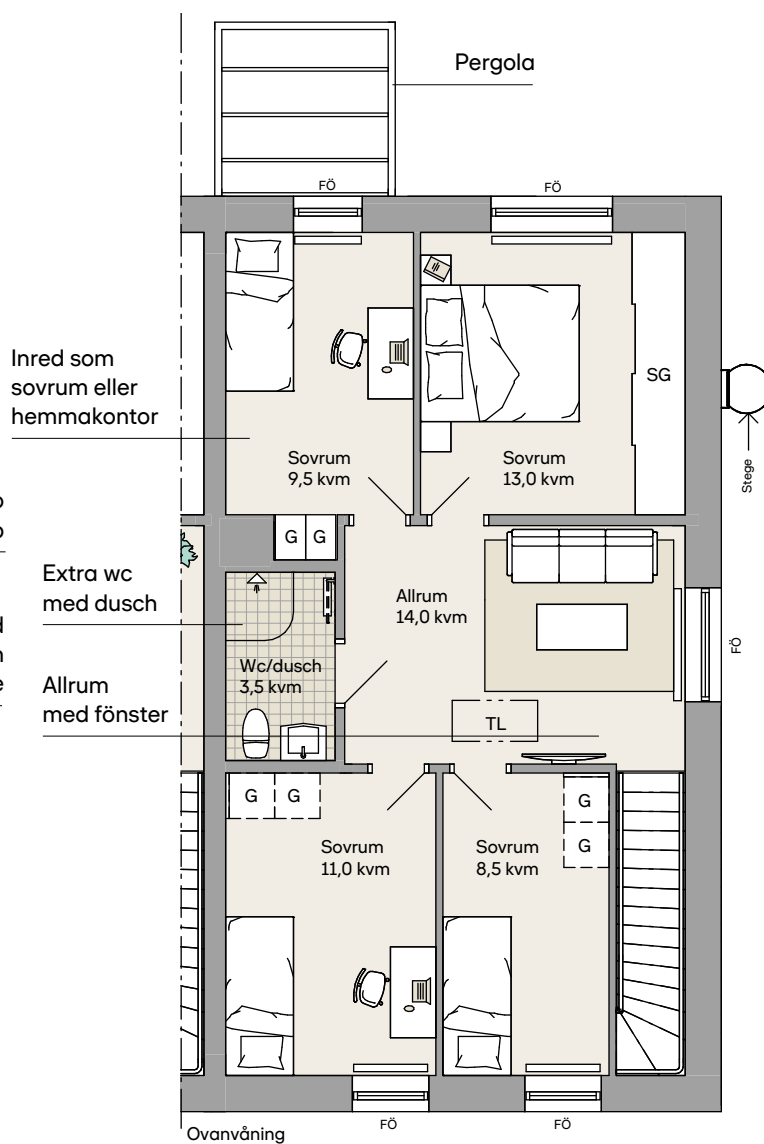
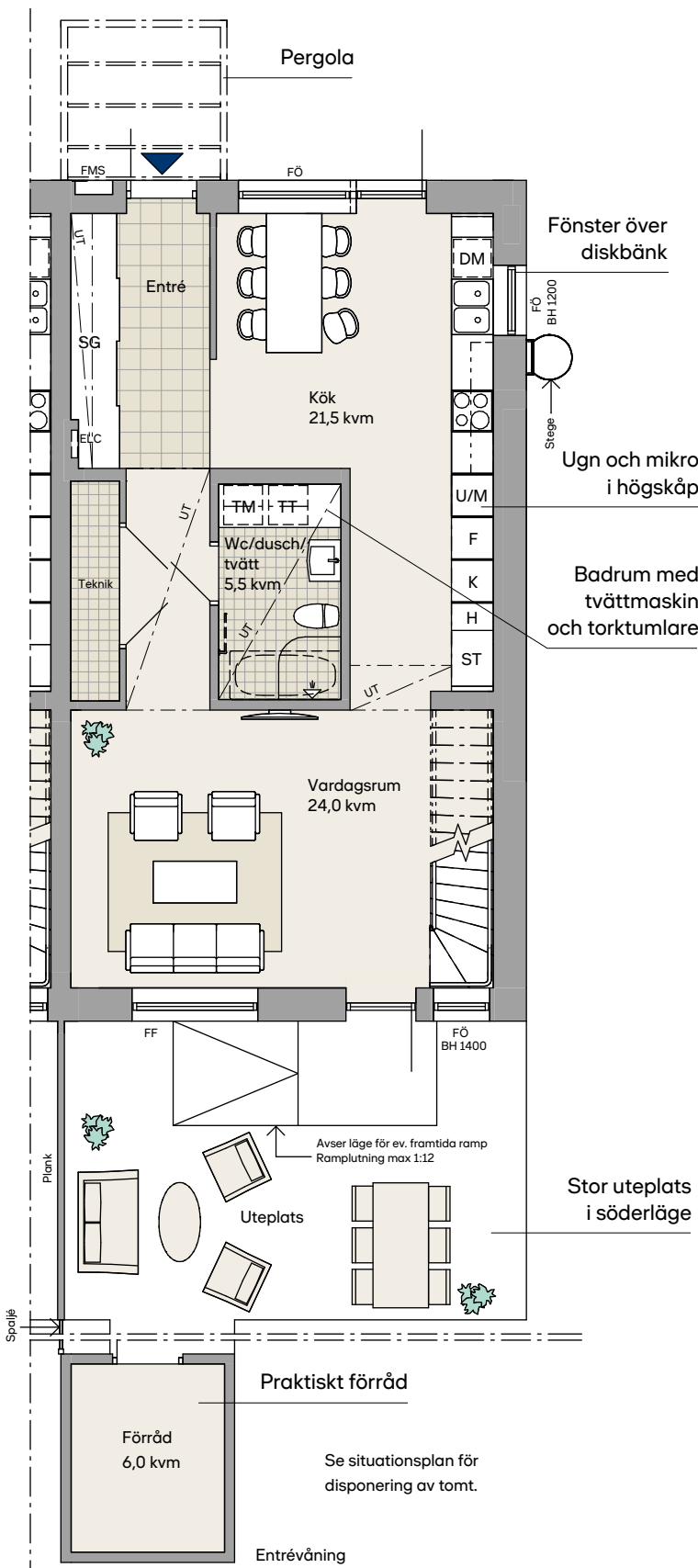
Generell takhöjd 2,50 m. Takhöjd i badrum med undertak 2,30 m  
Generell bröstningshöjd (BH) 600 mm om ej annat anges

## Teckenförklaring

DM	Diskmaskin	TM	Tvättmaskin
ELC	Elcentral	TT	Torktumlare
F	Frys	U/M	Ugn/mikro i högskåp
FF	Fönster, fast	(UT)	Förändring i takhöjd, undertak, balk, takås
FÖ	Fönster, öppningsbart	---	Väggskåp/hylla
FMS	Fasadmätarskåp	—	Förstärkt vägg för tv
G	Garderob	—	Handduktork, tillval
H	Högskåp	G	Garderob, tillval
K	Kyl		Badkar, tillval enligt ritning
SG	Skjutdörrsgarderob		
ST	Städsåp		
TL	Taklucka		

## Alva, 6 rok, 135 kvm

Nr: 67 (söder)



1m 2m 3m 4m 5m

Skala 1:100

Generell takhöjd 2,50 m. Takhöjd i badrum med undertak 2,30 m  
Generell bröstningshöjd (BH) 600 mm om ej annat anges

## Teckenförklaring

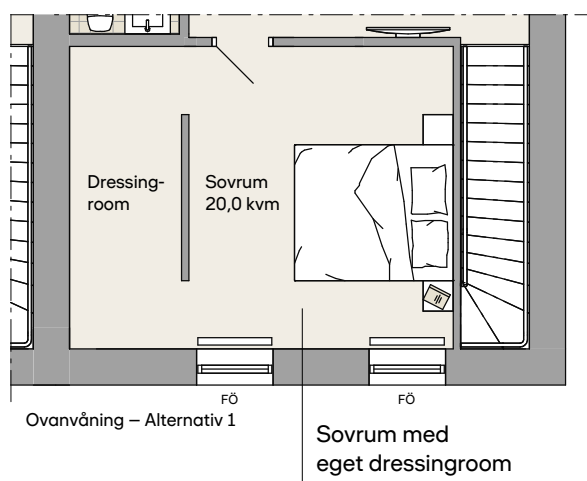
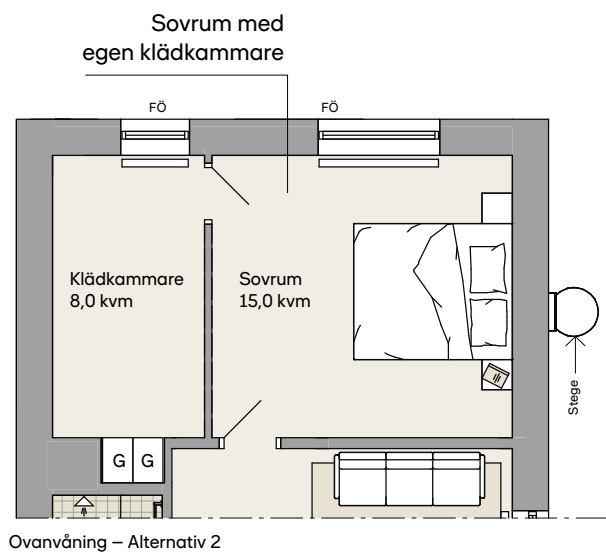
DM	Diskmaskin	TM	Tvättmaskin
ELC	Elcentral	TT	Torktumlare
F	Frys	U/M	Ugn/mikro i högskåp
FF	Fönster, fast	(UT)	Förändring i takhöjd, undertak, balk, takås
FÖ	Fönster, öppningsbart	---	Väggskåp/hylla
FMS	Fasadmätarskåp	—	Förstärkt vägg för tv
G	Garderob	—	Handduktork, tillval
H	Högskåp	G	Garderob, tillval
K	Kyl	TL	Taklucka
SG	Skjutdörrsgarderob		
ST	Städsåp		
TL	Taklucka		

# Alva, 6 rok, 135 kvm

Alternativa planlösningar ovanvåning (söder):

Alternativ 2 erbjuds till hus 62–67.

Alternativ 1 erbjuds till alla hus.



Skala 1:100

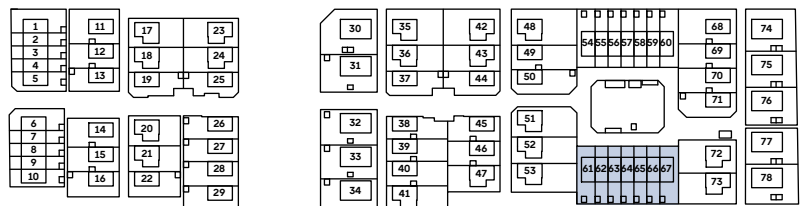
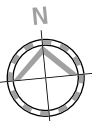
Generell takhöjd 2,50 m. Takhöjd i badrum med undertak 2,30 m  
Generell bröstningshöjd (BH) 600 mm om ej annat anges

## Teckenförklaring

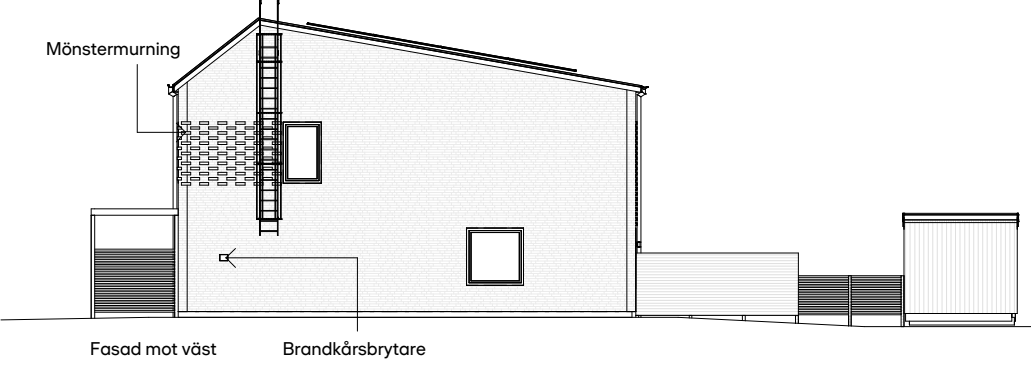
DM Diskmaskin	TM Tvättmaskin
ELC Elcentral	TT Torktumlare
F Frys	U/M Ugn/mikro i högskåp
FF Fönster, fast	- - - - (UT) Förändring i takhöjd,
FÖ Fönster, öppningsbart	undertak, balk, takås
FMS Fasadmätarskåp	- - - - Väggskåp/hylla
G Garderob	Förstärkt vägg för tv
H Högskåp	Handdukstork, tillval
K Kyl	Garderob, tillval
SG Skjutdörrsgarderob	Badkar, tillval enligt ritning
ST Städskåp	
TL Taklucka	

# Fasader Alva

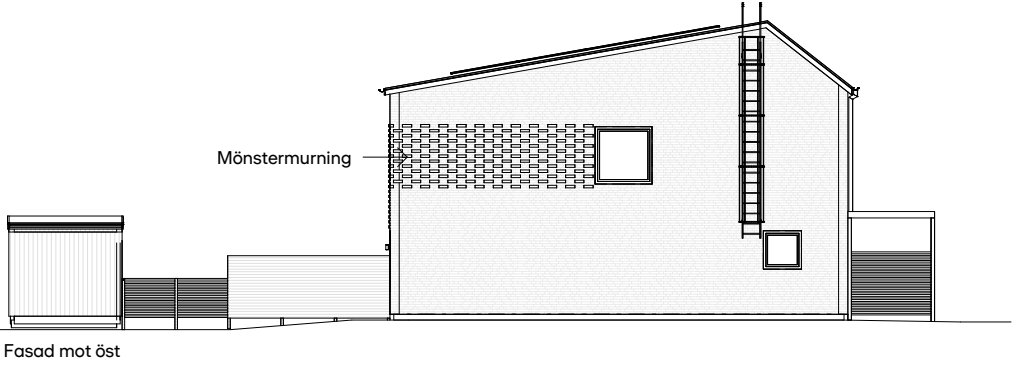
Nr: 61, 62, 63, 64, 65, 66 och 67 (söder)



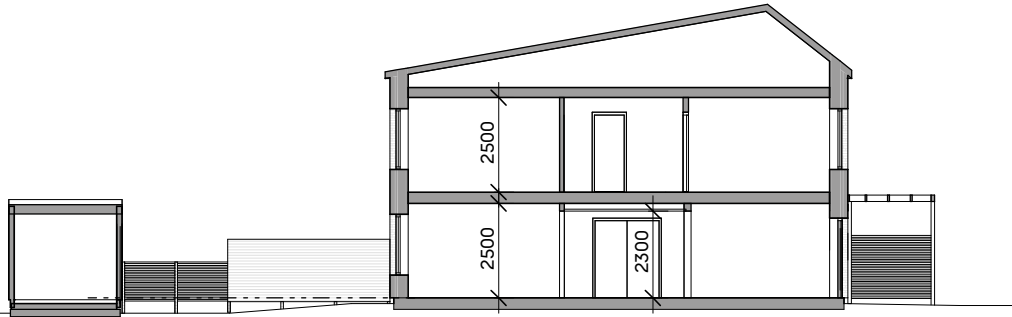




Fasad mot väst      Brandkårsbrytare



Fasad mot öst



Sektion



Skala 1:200

# Rums- och byggnadsbeskrivning Alva

## Materialval

Rum	Golv	Väggar	Tak	Inredning
Entré	Klinker	Målat vitt	Målat vitt	Skåpsinredning enligt ritning
Vardagsrum	Ekparkett, 3-stav	Målat vitt	Målat vitt	En vägg förbereds för tv-montage, placering enligt ritning
Kök	Ekparkett, 3-stav	Målat vitt	Målat vitt	Skåpsinredning enligt ritning
Sovrum	Ekparkett, 3-stav	Målat vitt	Målat vitt	Utrustning enligt nedan
Wc/dusch/tvätt	Klinker	Kakel	Målat vitt	Skåpsinredning enligt ritning
Wc/dusch	Klinker	Kakel	Målat vitt	Utrustning enligt nedan

## Övriga utrymmen

Rum	Golv	Väggar	Tak	Inredning
Förråd, oisolerat	Betong	Reglat	Takpapp	

## Utrustning

<b>Kök</b>	Skåpsinredning, Marbodal enligt ritning. Vita släta luckor, laminatbänkskiva med underlimmad diskho, köksblandare, Mora. Vita vitvaror och induktionshäll, Siemens. Inbyggd volymkåpa.
<b>Wc/dusch/tvätt</b>	Kommod med tvättställ, INR. Golvstående wc-stol, IFÖ. Skåpsinredning (spegelskåp, väggskåp över tvättenhet), INR. Tvättställsblandare, duschblandare, Mora. Duschvägg klarglas, INR. El-handdukstork som tillval. Tvättmaskin och torktumlare, Siemens. Takarmatur.
<b>Wc/dusch</b>	Kommod med tvättställ, INR. Golvstående wc-stol, IFÖ. Spegelskåp, INR. Tvättställsblandare och duschblandare, Mora. Duschvägg klarglas, INR. El-handdukstork som tillval. Takarmatur.

Ytterligare information om material, utrustning och inredningsval kommer att redovisas i en personlig presentation. Med reservation för ändringar och leverantörsbyten. Observera att planlösningar, illustrationer och bilder i den här broschyren är exempel och att avvikelser kan förekomma.

## Byggnadsbeskrivning

Grundläggning	Isolerad betongplatta på mark.
Stomme	Trästomme.
Takkonstruktion	Trätakstol med råspont. Beklädnad: Takpapp och solceller på alla hus.
Fasader	Tegel.
Plåtarbeten	Takavvattning, ventilationshuvar och detaljer av plåt.
Uteplatser/uppford	Uteplats och uppford är avgrusad. Entrégång mot gata är stensatt.
Väggar	Lätta innerväggar med beklädnad av gips.
Fönster	Trä/aluminium.
Dörrar	Dörr (entré): Slät målad trä dörr med glas. Yale Doorman på entrédörr.
Rumshöjd	Generell takhöjd cirka 2,50 m. Takhöjd i badrum med undertak cirka 2,30 m.
Installationer	Uppvärmningskälla gaspanna. FTX-system med vattenburet värmesystem. Golvvärme på entrévåning, radiatorer på ovanvåning. Fiberanslutning för TV, bredband och telefoni.
Övrigt	Alla hus har ambitionen att byggas klimatneutrala med tredjepartscertifiering via SGBC (Sweden Green Building Council).
Förråd	Oisolerad platta och väggar, fasad i målad träpanel.
Parkering	Totalt 1 plats/bostad.

## Standard, kvalitet och miljö

BOA	Ytor anges i BOA (boarea), beräknat enligt Svensk Standard SS 21054:2009.
Kvalitet och miljö	Reservationer för förändringar med hänsyn till utformning av schakt, innerväggar etc.
Miljömärkning	Skanska Sverige AB är kvalitetscertifierade enligt ISO 9001 och miljöcertifierade enligt ISO 14001. Söder om Allén kommer att miljömärkas enligt Svanen 3089 0001, med ambition om att bli NoIICO <sub>2</sub> -certifierade.



## Garantier – äganderätt

### Entreprenadgaranti

Vid entreprenadens färdigställande samt vid garantitidens utgång två år senare sker besiktning av en opartisk besiktningsman. De fel som besiktningsmannen noterar och för vilka Skanska Sverige AB är ansvarig, åtgärdas av Skanska Sverige AB inom en av besiktningsmannen fastställd tidsperiod.

Ytterligare information om material, utrustning och inredningsval kommer att redovisas i en personlig presentation. Med reservation för ändringar och leverantörsbyten. Observera att planlösningar, illustrationer och bilder i den här broschyren är exempel och att avvikelser kan förekomma.

# Inredning för ett personligt hem

Att välja inredning till ditt nya hem är inte så enkelt. Du ska bo, få ro och känna dig hemma här, samtidigt som din egen stil ska få utrymme. För att hjälpa dig på vägen erbjuder vi dig en rad inredningsstilar att välja mellan. Våra erfarna inredare har gjort ett genomtänkt urval av produkter, former och kulörer för att skapa inredning som ger harmoni och som är enkel att trivas i, oavsett vad du har för personlig stil. Materialen är handplockade för att hålla över tid och alla produkter

kommer från välrenommerade varumärken. Du kan också välja vårt originalsortiment som skapar en stilren helhet och är enkel att inreda kring. I Söder om Allén är originalsortimentet nordiskt och avskalat och inspirerat av naturen längs havet. På vår hemsida kan du titta närmare på stilarna och på originalsortimentet. Givetvis är din kundansvarig och din mäklare med dig under resan och hjälper dig med dina val. Du har mycket att se fram emot!



“Materialen är hållbara och av god kvalitet för att hålla över tid. Funktionalitet och estetik är ledorden.”



# Så här går det till att köpa nybyggt

Vi vet att det kan kännas som en lång resa från obruten mark till ett färdigt hem, men vårt mål är att vägen dit ska bli så trygg som möjligt. Här kan du läsa om hur det går till steg för steg. Mer information hittar du på vår hemsida. Det ska vara enkelt att flytta till ett nytt hem.



## 1. Intresseanmälan

Hittar du ett hus som är intressant så kan du lämna in en intresseanmälan vid någon av våra visningar eller på hemsidan.



## 2. Möte

Boka ett möte och gå igenom all information med oss i lugn och ro.



## 3. Förhandsavtal

När du har bestämt dig skriver du på ett köpe- och entreprenadavtal och betalar en handpenning.



## 4. Huset byggs

Under byggtiden ordnar vi visningar och möten där du bland annat får träffa dina nya grannar.



## 5. Besiktning och inflyttning

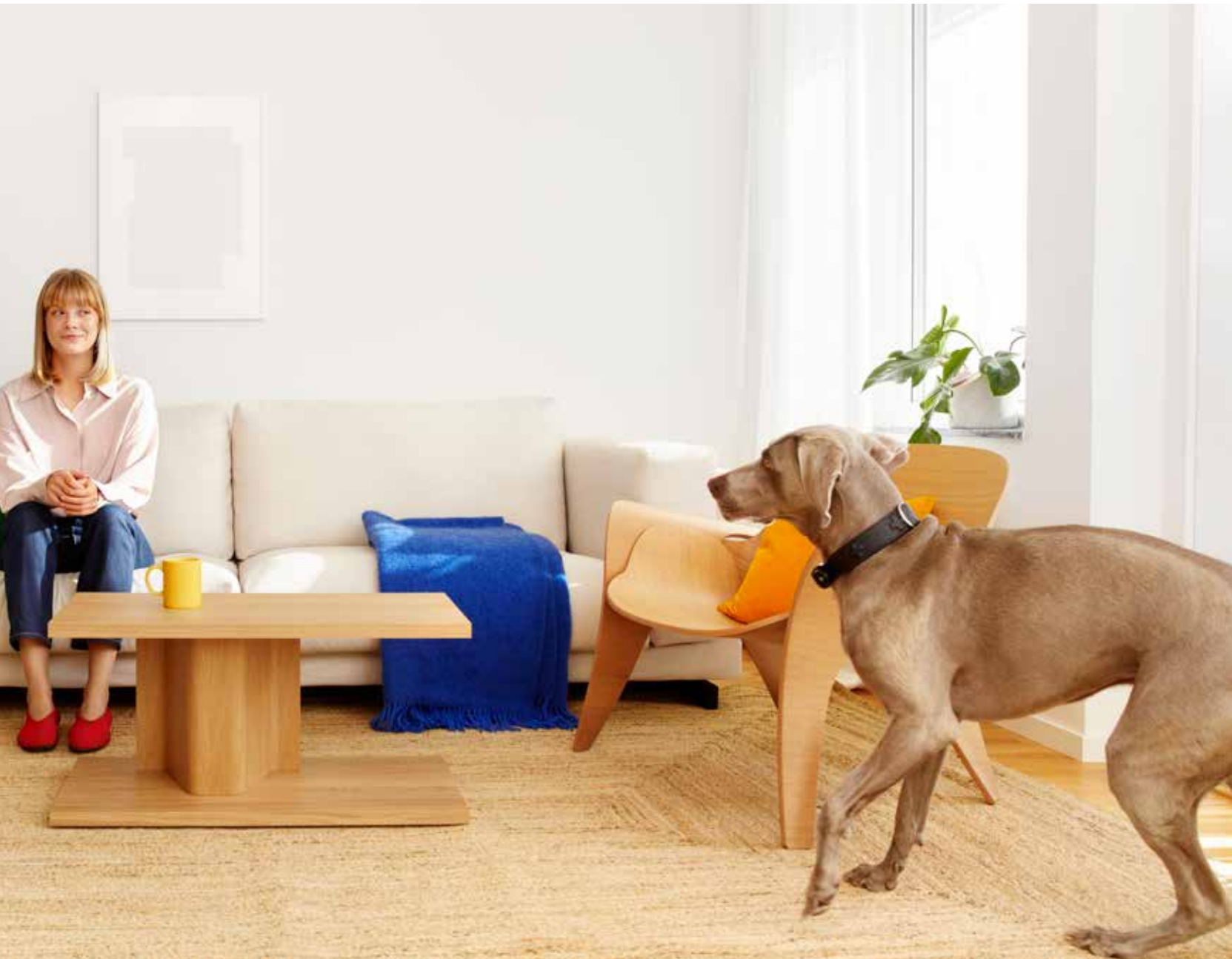
När huset är färdigt gör vi en gemensam slutbesiktning. Sedan är det äntligen dags att flytta in!



## Certifieringen NollCO<sub>2</sub>

Certifieringen NollCO<sub>2</sub> utfärdas av Sweden Green Building Council och är idag den enda certifieringen för nettonoll klimatpåverkan i Sverige. För att få certifieras ställs krav på växthusgasutsläpp genom hela livscykeln. Från tillverkning och transport av byggdelar, byggprocesser och användandet till sluthantering av byggnaden. Dessutom är alla våra bostäder Svanenmärkta.





## Trygghetsförsäkringen Skanska GodAffär™

Skanska GodAffär™ är ett skräddarsytt trygghetspaket som ingår utan extra kostnad när du köper ett hem från oss. Det innebär bland annat att du får en försäkring som hjälper dig om du får svårt att sälja din gamla bostad och står med dubbla boendekostnader. Försäkringen gäller för alla som är angivna som köpare i förhandsavtalet, upplåtelseavtalet, överlåtelseavtalet, entreprenadkontraktet eller köpekontraktet. Maxersättning vid dubbla boendekostnader är

10 000 kr per månad och försäkringen gäller till dess att du sålt din nuvarande bostad och upp till 12 månader från tillträde.

Förutom försäkringen ger dig Skanska GodAffär™ möjlighet att mot en mindre kostnad skjuta upp tillträdet av den nya bostaden i upp till tre månader under förutsättning att du har sålt eller har din nuvarande bostad till salu.



## Välkommen till Skanska

Letar du efter ett nytt hem? Då har du en spännande tid framför dig. En flytt kan ofta vara den förändring vi behöver i livet; när familjen växer, barnen flyttar hemifrån, du byter jobb eller vill bli sambo. Oavsett vad dina skäl är, så är vi glada över att du väljer ett hem från Skanska. Alla våra hem är Svanenmärkta så att du kan vara säker på att du gör rätt val och är med och bidrar till en hållbar framtid.

# SKANSKA

Skanska Sverige AB  
bostad.skanska.se

Besöksadress: Skrivaregatan 1  
215 32 Malmö  
Telefon: 020-310 310  
kundtjanst@skanska.se

Läs mer om Söder om Allén på

[skanska.se/soderomallen](https://skanska.se/soderomallen)

